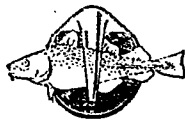


丹靈血補



氣血欲補氣血非服華大保利無腥羶氣味之靈靈丹... 補血少則弱故人欲強壯身體須補養...



號三十三百七千九第



The 'Lat Pau' Chinese Daily Newspaper. Telephone 330.

號一十路門力備費身寄在館本

ALHAMBRA

告廣戲影勝嗎南翳

啟者特字通知 諸君共鑒本班由亦不里月一號... 官位每位一元 留存每位一元半...

PALLADIUM THEATRE.

啟者特字通知巴勝新設戲園坐落葛律與東陵... 官位每位一元五角 留存每位二元...

減價廣告

啟者敝號宜香烏龍茶條條潔潔氣味清香久已中外通行... 西歷一千九百一十四年九月九號

時論

荀子論辯篇有言：人生而有欲，欲而不得，則不能無求... 戰事以殺人為樂，大乖人道主義...

本館專電

本館十六號打由英京發來專電云英政府刊出之白皮書... 近日南非有一事係因誤會至有錯舉其事極慘...

選電

○第三次縣知事試驗於九月一日舉行... ○濟南報告青島德人開國戰時士氣奮奮... ○奉天張將軍對於東三省防禦計畫...

戰事之劇烈。百戰百勝。嗚呼。日音和平。日備武裝。且言... 武裝。且言和平。武裝的和平。焉有能保持永久者...

SOLE AGENTS,  
**JOHN LITTLE AND COMPANY, LIMITED.**  
 告廣司公直里然

高者 諸君試沽飲之便知此酒之佳有非尋常可及也  
 至今依然暢行不已并無他標之酒可如此酒之價廉味



號一廿月五年四十百九千一英

啟隨司公直里然

本標之威實杞酒銷場甚廣每月沽出一千餘箱其價每  
 樽申九元稅餉另算此項酒在叻沽賣已有廿五年之久

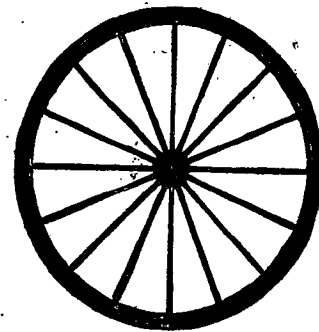


腦筋疼痛其痛若刺或在  
 頭皮或在顏面頭昏目眩  
 惡心欲嘔不能思想不能  
 安睡若服德國拜耳大藥  
 廠阿司匹靈藥餅其痛  
 即止腦筋安靜諸症悉除  
 購者須向各大藥房認明拜耳  
 大藥廠十字縱橫商標每瓶二  
 十枚每枚重八格林謹防假冒

號九月正年四十一百九千一英

啟廠藥大耳拜國德

CONNOLLYS'  
 "4 4 4"  
 RUBBER TYRES.



Sole Agents,  
 The Union Trading Company.

英國高路厘有限公司  
 超等馬車輪極膠条  
 商標雙弩

此車輪極膠条奔坡而法人  
 力車及馬車各大商店均有  
 代售舊行 諸君光顧  
 幸留意焉  
 新架坡總代理人美隆洋行

嗎根代望御有利銀行告白

啟者本銀行創設有年茲將本行情形詳開如左 本行批准共備  
 本銀一百五十萬磅 取定本銀一百一十二萬五千磅 已收本  
 銀五十六萬二千五百磅 盈餘款共有四十六萬五千磅 本  
 銀行總寫字樓在倫敦 凡諸仕商寄本銀行之款其一年定期者  
 以四巴仙息算 六個月定期者以三巴仙半算 三個月定期者  
 以三巴仙算來往短期數則以二巴仙按日計算凡屬銀行應為之  
 生意本銀行均可承辦 諸君光顧請移 玉趾臨商面便安  
 大英一千九百零九年亦不里月十六號  
 嗎根代有利銀行駐叻總理人兒卜士囑啟

MEDICAL HALL

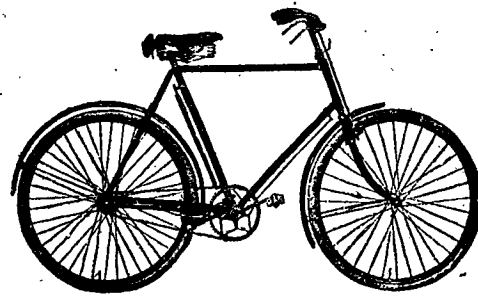


肝那申藥丸乃專治各種淋病之妙出  
 其藥服即止痛數日其效驗顯然  
 其病即愈有病者請試服之當知此藥  
 之利益為何如也  
 西歷一千九百十年十月廿八號  
 發賣處新加坡德國神農大藥房啟

英一千九百一十四年正月九號

奔坡各名譽車店  
 均有代沽  
 新架坡總代理人美隆洋行

THE BEST MACHINE  
 The "Veloce"



THE BEST MACHINE  
 Sole Agents,  
 The Union Trading Company.  
 36, ROBINSON ROAD.  
 SINGAPORE.

英國美諾有限公司  
 脚車 電脚車 接行

# 叻報附張

每日隨報附送  
星房虛昴停刊

## 特別紀載

### 京訊中之青島問題

▲濟南之電音 交通部於八月二十日接到青島電局來電云交通部總長鈞鑒局密今日備有日人及德人籍籍中國銀行均經離埠海關郵局人員奉稅務司郵局長驗定明日停公送運火車關於星期六停止開關承金印款又濟南昨日有電來京云德領事館以龍口有英日兵艦停泊一案懸望甚遠守使憲派李領事長查明電復並無其事

▲德使之電音 聞駐日公使陸宗輿日前有電到京探報報告與日本外交當局晤談此次日本對於德國通商因英日同盟關係及維持東亞和平起見並無侵略中國土地之野心德使聞後旋即召孫總長將此電給閱矣

▲日使之主張 日本駐京日置益公使已於昨日抵京聞某日人云日置公使與中國感情甚洽此次與德國最後通牒之期限已迫故戰備亦已佈置完全但日置公使之宗旨設失和於德國決不破壞中國之中立故所設戰備海軍為主因陸軍攻青島必須須道中國領土恐損中國之中立云云

▲東報之論調 去月十九日新文報載有東京通信及某處來函兩則其一云日本將由德人之手取回青島交還中國此固中國之滿意而德之厄運也德運退還青島時德國雖不在主動之列時公使青木子爵對於三國之陰謀未能破其外交手段之不敏姑勿論而德之欲領德領於人可謂深矣其後三年德以無理要求將膠州灣去而青島為東洋和平之禍根當時昭然如見今日除此禍根實中兩國所極盼者然中國政府對於日本之果否將膠州灣交還中國頗抱疑夫於日本之厚誼而尚稱疑未免滑稽耳要知膠州灣之割讓於德迫於三國之干涉然其實德地本中國所有受之不為汗顏若由日本交還中國在日本實仁義之舉也但中國人民對此總不無猜疑是米由不知其妙乎云云

▲政府之防範 現聞政府以青島如至有戰事則沿海各省應如何防範宜先事妥安臨時倉皇失措且難保海外黨人不乘此機會竄入沿海各省謀圖不軌故昨日徐商入商承總統陸海軍統率處安商直隸山東浙江江蘇福建廣東六省陸海軍聯合防範及稽查黨人之辦法如何議定容後探佈

▲青島與膠州灣距離甚近現在該處外交消息方且緊迫我國之設備又為條約所限制種種困難刻難繞過務請其膠州附近地方詳細地圖以備測覽

▲補述青島尚未開戰之原因

上海新聞報天民通信云余通訊員自青島到滬青島或已開炮雖然日本致德使之哀的美致書已於去月廿四期滿德政府竟不答京中輿論以為兩日開青島即有戰事於是各公使館各報館及各洋行電報局等處探聞戰事消息者絡繹不絕迄今已逾一週時而戰信寂然於時輿論紛紛有謂因美國干涉而不開戰者有謂因同盟國中不贊成日本獨取青島而不能開戰者此等風說未始無因而其最大原因則不得謂非日本外交家之靈活靈官提出哀的美致書之日歐洲戰事勝負未分德在青島其勢甚孤以為一戰必能勝德即不勝則德全海軍之力區區一島何難戰矣倘倒數日日使館中人云以日之兵力取青島六小時可下是日之視青島固猶如探囊取物也不料德德對於此項戰事為無足重輕言外反謂海軍人以為不武而膠州總督之宣言謂青島即使陷落亦必變為一片焦土否則日本須預備四萬人之代價蓋日之取膠州固曾以四萬人之血換取之也德人雖既如此強硬設備又如此完密斷非一朝夕所能而下近日歐洲戰事已分勝負北京失守將為城下之盟有賠償兵費二萬萬馬克之說德之大軍已直攻巴黎是歐洲戰事之結局不久將了青島戰事如延長至數月決非日本之利即使德戰攻取後德方長壽日爾曼人固非能忘怨釋仇者也日本外交家善觀風色故對於青島戰事有不得不出於慎重者此外尚有二原因亦與日德開戰事有阻礙略述如下

一 英俄法之態度 此次日本之宣戰固自謂根據英日同盟事而得同盟國之同意也其實英俄法之對於青島與日本之對於青島眼光各有不同英國意在將德艦隊困在膠州灣內封鎖其海口免其擾亂航路破壞英在東方之貿易並無必欲奪取青島之心日本通謀志在獨取青島置之自己管理之下英雖得於攻守同盟之面子不能退有後言然非其本願而俄法更無論矣

二 美國之態度 此次歐洲戰事開始於遠東問題美政府曾探問中國之意見英俄美各國勿加入戰事以為此時加入始終局外中立惟美國方面英人似不甘退步親地位當此日本對德宣戰之前美政府重提滿洲開放之議蓋自滿鐵中立促成日俄協約以來美人對於三省始終未能忘情此次因歐洲戰爭惟恐日本將乘機有事滿州故先為此宣言若謂日滿州向須開則則青島不許獨佔意在言外此為文章之深一層俾法日政府亦知此意故首先聲明青島取得後仍歸還中國以解美人之疑慮然美人之疑慮終不能盡去故德華專電有美國干涉戰事不欲日本派兵至中國云云雖未必出於美政府之意而美國不贊成日本之此舉則已可知矣以上二項雖非主因然不得謂非旁因也故數日以來青島雖無戰事然外交事情瞬息千變兩方馬馬兵已非一日則此事殆必有決裂之日也

## 北西南東國民華中在

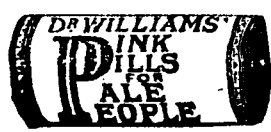
四方各處曾有無數婦女已由韋廉士紅色補丸而得康健之樂因此丸乃是天下馳名獨一無二婦科各症之聖藥行世已歷二十五載矣如果尊夫人與令媛曾患月信不調各症為日已久尚待幾時而與以韋廉士紅色補丸療治乎為不觀者以下所刊二女士已沾此奇妙藥丸之實惠矣



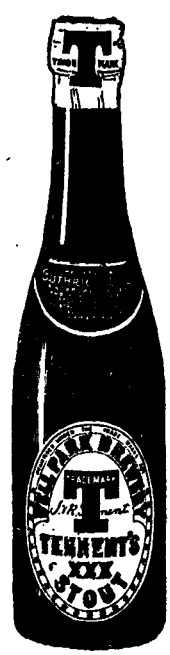
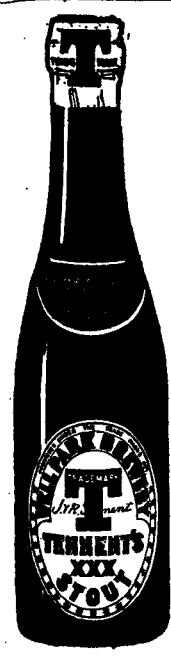
香港文咸街十一號門牌 韋廉士大醫生紅色補丸為婦科各症之聖藥無出其右者也專治一切由血不潔弱無力所致各疾韋廉士大醫生紅色補丸天下各處藥房商店均有出售或直向星架坡土庫街頭韋廉士大醫生藥局函購亦可 價銀每瓶一元二角半 每六瓶七大元 星架坡 郵費在內



因何病疾 腹瀉 因患此症腹瀉而殞命者已不知凡幾矣人矣倘令腸胃潔淨此等病必不至於死定可生存於今也並無他藥能如韋廉士紅色補丸之妙既令腸胃清潔又能使身體康健其藥性平和出於自然在藥房均有出售或向星架坡土庫街頭韋廉士藥局函購每瓶一元二角半



茲有最好機會給與 諸君因有英國所製之頂上甸蘭烏蜜酒價甚相宜 諸君宜亟試取用之勿失此機緣也



英一千九百十四年七月廿九號  
牙直利有限公司謹啓

本號親自督製各種名茶質美味香甚合衛生且取價克己刻已陸續運到 諸商賜顧祈即惠臨茲將各種名茶開列於後  
 二兩一百六十四包鹿標茶 二兩一百六十包鹿標茶  
 二兩一百六十包鹿標茶 二兩一百六十包鹿標茶  
 八兩一百六十包鹿標茶 八兩一百六十包鹿標茶  
 民國三年元月六日 朱有蘭謹啟

### 朱有蘭名茶廣告

及良粉爲要凡各貨買罐頭之大開行店皆有出沽  
 英一千九百一十三年二月廿五號



線 麵



粉 線

取者特字通知此類麵線及線粉乃是上等之物向來未有如此精練其味甚香及級居最上 諸君有欲身強體健者須食此類麵線

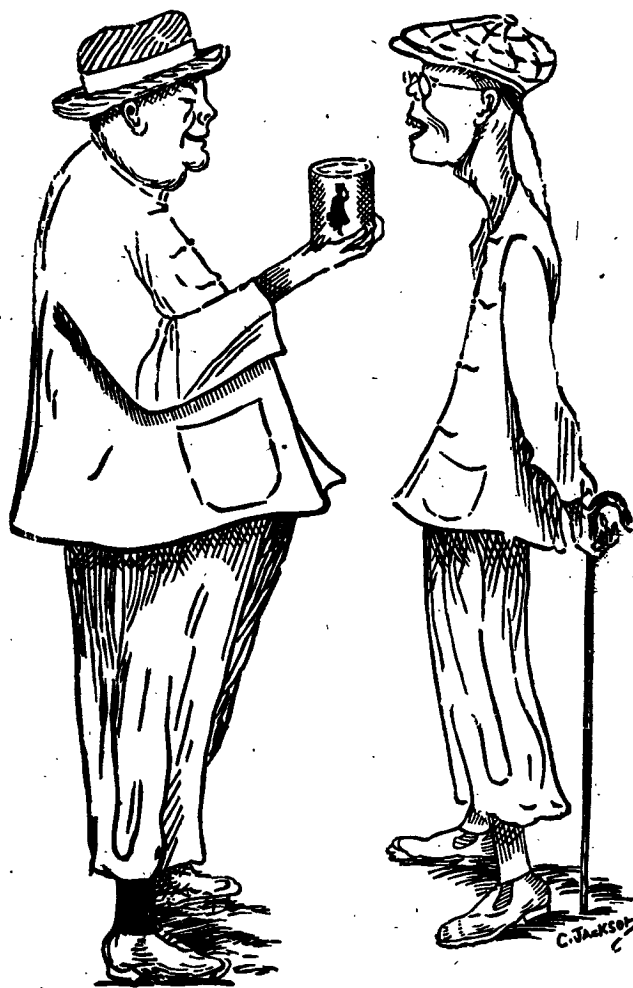


會及品飲帝皇大度印五主君英大供會乳牛標此  
 用應門衙臣大務事度印門衙部兵門衙軍海國英供承

"Nestle and Anglo-Swiss Condensed Milk Company (London)  
 Singapore, Penang, Kuala Lumpur, Bangkok."

## MILKMAID MILK.

大至流銷下天乳牛標人女知通字特



以上之圖乃是身強體壯之人與身弱體衰之人說明標牛奶之力量  
 全身強壯是因爲于幼時常將標牛奶之女人標牛奶供于飲  
 料而至今仍飲此標之牛奶當于出外遊歷時常飲女人標之標牛奶  
 名曰原質之女人標牛奶因爲于知若飲此標牛奶可免患瘧疾水則生  
 病此乃最好之乳及其乳皮並非濃潤及美味之牛奶而又不攪雜料  
 倘若諸君 欲得強壯一如上圖所繪強壯之人而不作衰弱之人則  
 必需飲女人標之牛奶此標牛奶天下商場均有發售且四州府及本  
 坡國家均常取此標牛奶以供醫院等處之用  
 英一千九百一十一年七月三十一號



總批發處日本大阪東京藤原樓本舖

香晶香水  
 結晶香水

香晶者香水之原料也採百花之精英加百鍊之精製凝脂凝結  
 成香晶其香氣之麗人比蘭而獨擅丹桂而尤佳無雜雜香久  
 不散沾諸衣袂香遠益清若夫風動珠簾則時飄幽蘭撲人眉宇亦  
 遍惹芳芬非祇合乎衛生以辟途中之不潔行人樂爲之迎風駐足  
 領異此香晶之精品矣本品出世以來淑女職人爭購用者不知凡  
 幾倘貴客光顧試用便知此品高尚全美經濟特寶也  
 英一千九百一十四年五月六號

代售處小坡大馬路 門牌四百六十四號  
 日本賣藥有限公司

### 酒藥功補樹鐵雞金



藥酒發售 ○此藥酒由德國皇家大醫生專心博考知  
 有金雞納樹皮自德國如松柏探之其藥配提神益氣靈  
 芝釀造而成昔年曾經呈送英法德俄國  
 法國奧國俄國及天下諸大邦統計由  
 各國皇家大醫士三百餘名考驗獎勵  
 請 手書共三百餘封稱贊此酒之功  
 能治男女氣弱血虧精神困倦筋骨痠  
 痛不思飲食胃口呆滯頭眩眼花心驚  
 恍惚不眠或發冷瘧症以及婦科月經失  
 調或臨經腹痛病人病後久補有疾無  
 疾皆可酌量而飲大能補益精神人飲之  
 能養顏肥體永無疾病相侵本局開創  
 爲經三十餘載歷來不惜資本盡心製煉  
 藥水藥油藥酒丹膏丸散屢經試驗而  
 能獲君醫生保存存心無論內外新奇難  
 症請醫診視藥到回春食者不遠索回  
 藥資概免謝儀倘蒙惠顧祈到本藥房  
 選沽自當格外從廉此佈

### The Asiatic Petroleum Co. (Straits Settlements), Ltd.



取者特字通知本公司所售第一等名上品土油 燈油  
 蠟 燭及第一等名廠申油 諸君有欲採購者請赴  
 下列之店號均有寄沽  
 掃勿里芝律門牌二百四十六  
 號振發興  
 美芝律門牌三百零三號怡興  
 沙九勝律門牌二十三號振光  
 美芝律門牌三十號恒裕成  
 兩旁所印之圖乃係本公司商標此佈  
 英一千九百一十二年十二月十二號  
 亞沙直土油有限公司謹啟





### 要聞

**比利時戰地之歷史** 近代比利時政府之改革甚多九世紀初為沙爾曼帝國之一部沙爾曼大帝崩後帝國分其地屬諸其子羅蘭未幾分為眾多公國由於戰事及婚姻結果乃注於布拉瓦公國至十五世紀初萊茵河與阿爾卑斯山及一四七七布拉瓦公國之國地與比利時合併其國合併於奧國為查爾二世之領土在查爾二世時其地為西班牙所有一七四四年比利時復歸於奧國一七九一年為法軍所佔隨法軍之進佔九區為法國之領土然為時未久一八一五年拿破崙勢力漸弱比為聯軍併吞荷國所謂尼德蘭省即指荷國及比利時全土言也比利時之併吞荷國及比利時之意故歷時未久比人遂乘法蘭西逐得皇室之職於一八三〇年揭革命旗與荷人戰後被承認為獨立國比人猶不致遂延遲即舉利奧波一世為元首建設新都於不魯塞爾爾夫比利時之為國天然分為三部各具其特別景色東南地方以盧森堡大公國為界多山嶺其地極高至於亞典司山林臨末斯河之右岸此城即古代亞典司山野森林不絕直達法境最高處約水平二千英尺其國以特別風景為尋常所不可多見者

比國中央地帶多平地由亞典司山林徐低忽忽以至於平原海岸其平原較低處直臨於海幾全部皆無山唯海岸一帶有一片之砂邱延綿甚遠砂邱多有松樹繁生足以防海潮侵入如安多厄爾比等處地尤為不不得築堤以防汎

比國全土幾六分之一皆山林以東南末斯河流域及亞典司一帶為最盛多處尚存其天然狀態為獵野獸所居道路皆在林中山路甚且難行此部交通既不便如是故軍事計畫首當占領里愛巨胡伊及納爾一帶大道也

距比京三英里有羅根王宮在西奴河此宮原為拿破崙時所買以贈與其約瑟芬者後俄國戰事亦即著名於是距此南行十英里為滑鐵盧戰場立二百英尺高圓形之塚上建銅獅一八一五年之舉此皆拿破崙之紀念亦即比利時之史蹟也此外更有佳地即比京近處羅設大學以學術名世當法支配是國時該大學停辦者久之至前世紀始恢復舊風愈臻于鼎盛學校以外更有大禮拜堂多所為比京中著名之地

安多厄爾比為比國第一要港若人誠不得不一言及之是城在希爾特脫河南岸對外貿易極盛船塢碼頭及其他建築物亦甚多安多厄爾比大禮拜堂乃現有精西建築最佳之模範其尖塔約四百五十英尺高形狀色色優於世界各處禮拜堂之尖塔其他各禮拜堂所形畫亦另具一種為前所罕見之美觀之最佳者在十五世紀末葉以前安多厄爾比幾不足為歐洲商埠之一然市民競爭不遺餘力乃逐漸繁榮一五七六年為西班牙人所劫掠其後又為所圍圍經一年降服歸於西班牙牙人復為荷蘭人競爭所迫商會復盡失及至拿破崙戰爭為法人佔領長機乃至拿破崙在此地建海軍製造廠一出巨費築船塢碼頭在比歐政府之下斯港發達尤極注意於是蓋實世界大商埠之一也



**此酒乃正庄各力萬蘭池酒乃天下著名之品諸君採買幸祈細辨**

英一千九百十四年七月廿九號

牙直里有限公司謹啓

### 招商入票承開當店之廣告

一 國家現欲招商入票在新加坡大埠後列之區開設當店以二  
年三個月為期由一千九百一十四年十月一號起計  
二 票內須明每月原出銀若干并須將入票人之姓名住址  
及職業敘明倘係店號入票者則須將各股東之姓名住址及  
該店之字號列明  
三 各票必須蓋火漆印於信筒上須寫明投充當店之票等字樣  
于一千九百一十四年九月二十號十二點鐘前寄到叻正巡  
捕官署每票并須帶銀一百元作保  
四 餉銀定於每月一號清納并須先交一個月之餉銀存貯作保  
五 凡欲取入票之格式紙及查詢招承當店所規定之條例可往  
叻正巡捕官署取閱內另有開列各店之圖式一幀任人  
閱看  
六 國家非定取價最高之票所入各票即全取亦無不可  
又凡有于招投當店有所便者 國家均可隨意為之

開設當店之區開列於下  
惹美治律區由不蘭高略及色姆拿紗運起至維律律止  
英一千九百一十四年九月八號  
新加坡正巡捕官約瑟下芝冥謹啟

## THE BORNEO COMPANY.

倫敦	每百鎊	六十四元八角
印度	一百元兌	八元六角二分
爪哇	一百元兌	一百七十四盾二五
香港	銀行現銀一百元銀行貼出	一百四十盾
廈門	即日掛牌一百元	二十元七五
安南	銀行現銀一百元銀行貼出	二十元五
暹羅	即日掛牌一百元	二十二元五
小呂宋	銀行現銀一百元	十九元七五
仰光	銀行現銀一百元	十九元五
孟買	銀行現銀一百元	十六元三七五
加爾各答	銀行現銀一百元	十六元半
泗水	銀行現銀一百元	一百十五元半
三寶壟	銀行現銀一百元	一百十三元半
望加錫	銀行現銀一百元	一百四十三盾
巨港	銀行現銀一百元	一百四十一盾
麻里末	銀行現銀一百元	一百四十七盾七五
三寶壟	銀行現銀一百元	一百四十二盾七五
泗水	銀行現銀一百元	一百四十二盾七五
望加錫	銀行現銀一百元	一百四十二盾
仰光	銀行現銀一百元	一百四十二盾
孟買	銀行現銀一百元	一百七十三盾
加爾各答	銀行現銀一百元	一百七十三盾
泗水	銀行現銀一百元	一百七十三盾半
三寶壟	銀行現銀一百元	一百七十三盾半
望加錫	銀行現銀一百元	九十八兩
巨港	銀行現銀一百元	九十七兩五

**啟者特字通知** 諸君勿使君之屋宇被白蟻所蝕及其自腐則須用柔尼來邁 (Coccolite) 此物可以保守木料若 諸君已有白蟻者當將樹乳調後解用此柔尼來邁而勿用鳥油如是則此樹可保免被白蟻及他種之毀壞樹乳樹之皮若能用此柔尼來邁處之可以速于再發而諸君採購柔尼來邁必須認明勿誤購假物此物可赴新加坡多及柔尼來邁公司 檳榔嶼 吉隆坡 檳榔嶼 麻六甲勃蘭打士公司便能採購此佈

英一千九百一十二年正月二十號  
柔尼來邁公司謹啟

**拆股聲明** 啟者丹戎吧葛律門牌一百號新瑞芳號什貨生理原係 林詩謀 楊衛 二人合創本無異議今因林詩謀志圖別業願將新瑞芳生理店底家器全盤歸與楊衛承受茲本月廿二日核算清楚其招牌仍用新瑞芳號其日後新瑞芳生理盈虧係楊衛造化與林詩謀無干倘從前新瑞芳號有與坡中來往賬項不清等情限一禮拜內向經手是問如逾期不來係是自誤與承股人楊衛無涉此佈

甲寅年七月廿二日  
退股人林詩謀 同啟  
承股人楊衛 同啟

**天喜堂名老牌調經丸**

老舖在香港中環坭街口  
天喜堂商標  
正舖在羊城西關光雅里

一治一二月胎動行經或肚痛  
一治三四月胎動行經或肚痛  
一治五六月胎動行經或肚痛  
一治經色或黃或淡或紫或赤  
一治經來或多或少或遲或早  
一治一月經來數次多少不一  
一治行經肚痛大便閉結  
一治經年閉或近月閉經  
一治子宮虛冷多年未孕  
一治經前非孕企頭嘔痛  
一治經前前後後骨痛  
一治經前前後小肚痛  
一治經前前後肚刺痛  
一治血山崩漏血漏不止  
一治產後惡露未清  
一治白帶赤帶白淫

此丸專治婦科等症如孕婦疑疑室女婦女一切婦人皆可安心吞服不用戒口平日經期有準者吞至三五丸無不受孕百發百中切勿輕視誠調經之聖藥種子之金丹也每瓶收回工料銀一元

各埠代理名列  
京師 德勝局市佛照樓 天津 榮竹林佛照樓  
漢口 四官殿三多軒 澳門 木橋街如意樓  
上海 大馬路老悅生 佛山 潘涌里其芳齋  
廈門 領事街老乙號 雲南 藩司前廣發昌  
汕頭 領事街惠安號 省城 二道街廣發昌  
海口 得勝沙全記號 石叻 馬交街周昌記  
廣州 梧州五洲藥房 大吡叻 順昌周昌記  
桂林 十字街五洲藥房 檳城 大門樓富生號  
吉隆坡 茨廠街廣利號

本堂主人謹啟

此丸在石叻專在馬交街周昌記門牌九號寄售此丸在石叻并無分枝別店代沽

中華民國三年陰歷二月十九日  
本堂主人謹啟

### 中國人自造西洋糖果餅乾雪糕汽水

**新張廣告**

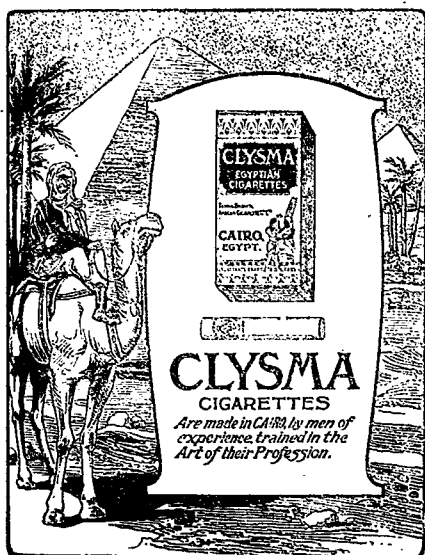
啓者本公司始創在美國小呂宋十有餘年前分設枝行於香港中環大馬路舖面三間樓有九層招呼妥當無不價廉物美中外官商歡迎西女士莫不噴噴稱羨本公司力謀利權外溢起見是以又開枝於星洲自造各色西洋糖果餅乾包餅西餅餅乾中國糖果各種菓子香露一切名產食品裝盒入罐送禮禮宜久不壞利便舟車經泰西醫生化驗確有益衛生之妙品誠當今團體茶會文明結婚人情歡客家居外實不可少之珍物也本公司特由美國辦來新式汽水一具價值數千金能製出數十種新奇之汽水飲之確能生津止渴誠消暑解渴之仙品焉精巧製花糖雪糕可用紙盒裝固能留十分鐘之久利便携去數十里電車路遠住家公館社會遊藝之地所用比他家所製者大有天淵之別也本公司最注意衛生舖張華麗十色五光身在其中如入廣寒宮裏加以無煙不電有扇背風自來水任意沖涼紅綠煙隨君吸食總之無事如意機噐精細梯步蓮花窗明月正所謂空氣足可以免疾病食品潔而後有精神試觀泰西女士均皆體魄雄壯臉容思想健達有一日千里之勢無不先由講究衛生之所得來也今我中國人志願日高文明亦進步留意於起居飲食者大不乏人是以本公司主人親自監造各種食品務求精潔而有滋養以供諸君之所好為望雖然昔來不我退讓自當精益求精以進佳客也新張伊始志在揚名大器批發額外相宜特登告白伏冀垂青舖在牛車水戲園街門牌第十三號開張

一本公司自辦各國馳名罐頭食品花旗菓子英國餅乾牛奶茶古律正呂宋烟巴西紙烟等發行寄沽價甚公道

一樓上設有男女盥洗室以便貴客光臨飲水及鮮奶架咖啡西餅茶點熱包凍食等物招呼週到價亦相宜尚祈早臨為盼

承接入聘裝罐糖果餅乾實價中國糖果各款名產食品及各款送禮等物

# CLYSMA CIGARETTES (EGYPTIAN)



英國施里峇烟枝公司 此施里峇之烟枝乃埃及所製每枝之頭用草包裹亦有不用草者

計每罐五十枝  
其無草頭者每罐價銀五角半  
有草頭者每罐價銀七角此等烟枝凡賣紙烟各家均有出售

PACKED IN TINS OF 50'S  
Obtainable of all Tobacconists' Stores

英一千九百一十四年三月廿八號

英美烟枝有限公司謹啟

一凡本公司生意買賣收貨定貨須有本公司正式圖章簽發及附庫人簽字作實至於銀行出入揭借銀兩重要交易大事須有鄭茂蘭羅公盛二人親筆簽名及蓋有本公司正式圖章方能作功各件除借經手是問特此聲明以免後論

民國三年七月舊曆甲寅閏五月初十日  
大英一千九百一十四年七月二號

星馬玉山糖果公司總理人馬玉山披露

**仁番底拿粉**

啓者特字通知 仁番底拿粉 (Infantina) 此物一如可代母乳若服此粉能強生人身之血肉筋骨其具即時消化能供初生嬰兒之食料及極能補血此乃代母乳之第一佳品食後腹中不發酸味及不生風能治瀉痢之疾及食不消化之疾不必另服他藥而食此粉十分利便其味又甚佳 諸君欲飲此粉請認此粉罐外所貼仿單及圖便悉此佈

大英一千九百一十二年十月十四號

德國神農大藥房謹啟

**美奧施甸粉**

啓者特字通知 美奧施甸粉 (Mellin's Food) 十分適口此物係用牛乳及鰵卵所製成之甚易消化其法和以鰵子黃十巴仙係照衛生夏要調劑及亞運非若之定製而成或調子黃乃係補益強壯骨體等最囑之品及治勞傷之物是以美奧施甸粉乃係老人與童稚必備之物若食此粉可用 沸水 冷水 牛乳 茶 加九 酒等和服大人每日三次每次用此粉兩茶匙 宜雜用一茶匙 諸君欲悉詳情請閱樽外仿單及試單便知其功用此佈

大英一千九百一十二年十月十四號 德國神農大藥房謹啟

# 環球著名



背痛 腰痠 淋濁 水腫 風濕 皆腎 力以 效有



內腎虛弱為害及於全身若不醫理勢必釀成不治之症兜安氏醫生研究有素秘製保腎丸專治腎虛經驗已久信服者多凡有腎虛所致各症無不藥到病除好在是丸功專內腎膀胱不碍脾胃性既和平味復甘香治補兼行洵腎弱之良藥欲起沉痾而享高壽者曷請試之方知言之不謬也

# 安氏秘製保腎丸

西一千九百一十三年八月廿二號

各埠大藥房均有出售每打洋拾貳元

上海兜安氏西藥公司

福建

**賊劫之慘** △泉州同安港口下春林社買茶者名連仔及蔡仔尾某家港口車頭姓前後被劫損失不少聞多以劫後則放火欲使其無心追捕最慘者則陰歷六月初六夜同安社社長珠之後裔方完婚是夜將半忽來廿餘賊吹火如雷呼嘯而來因該社四面築厚牆如城門已閉乃就向社長住宅後之城牆撞倒一門設有鐵門難以攻入賊輩乃於屋之後牆挖開一大洞及入屋適見珠子或孫由壁掛出視見一賊乃索識者不知事體竟呼其名賊恐有禍將刀揮殺長珠之子或孫一命歸空矣其死於夫被殺與賊糾纏同時被賊擄聞婦身已有孕是月將產今竟死於賊兩川三命財物一空其慘不可勝言賊劫後將其大屋一座放火焚之殆盡安然得利率隊以去並不損其分毫婦人聞聲亦不敢出救且賊輩設有四圍更樓僱工守夜及築護社城牆費數十次遇賊竟得如是亦可謂防不勝防矣現下港口一方商旅途途色排慘小竊大盜屢聞不絕官之爲官仍高自安置若無事焉者如此官俾人民何必有之

**財產亦亡** △舊巷吳姓宗祠前思明縣擬借爲陸軍警察駐紮所並派將牌釘在牆面該族族人開會或以個人私產未便借爲公用恐將來接以爲例久假不歸必爲公產將情稟請孫道尹飭縣撤銷道尹乃不准所謂日前又專稟福建巡按使飭陸軍警察廳長查覆未知處長將如何稟覆聞該族人謂按照約法人民財產官廳應爲保障陸軍警察所自應另覓新址無強行借駐爲理由毅力甚堅以期速其保護私產之目的而後已

**學生迷信** △迎神賽會廢時失業徒金錢木爲無益之舉勸政府之廢除如漸向且懸爲厲禁際此民國維新之秋乎吉陽地處僻鄉神權迷信之深與昔無異其愚無知究何足責所謂公立小學校學生近對於迎神一途非常歡迎去年陰歷六月十八十九二十三日吉陽鄉內迎神之期該校學生裝戲者有之自備者有之隨處百出令人欲嘔噁曲腐儒儒充校長牛鬼蛇神妄登教壇誦讀青年豈淺鮮耶

**木工要求加價罷工** △柴米騰貴百貨加工聞城白各木工舉行加價因行主不肯公同罷工蓋木工原價每工五百二十文迨本年二月又加至五百六十文向未半年又求加價其意每工當加六百六十文方允照常工作現已影響於細木行銅店各處均要加價效尤井聞木行日舉代表向商會求與轉行行政官廳以警洩風矣

**汀漳道尹履新** △汀漳道尹何世傑業已到省稟見巡按使拜會各同寅聞巡按使爲重職守起見特飭即赴新任并聞何君已於昨日帶同眷屬前往履新云

**莆田縣知事蒞任** △莆田縣知事劉照前聞知事也調委興祥向未離省蓋因局佐未便致未束裝茲聞已定於廿九日動身就道所帶眷屬係與子厚劉之愛婿也擬委教育科科長某等數人皆劉之親戚也噫外舉不避親外舉不避仇劉君深聞其避風矣

廣東

**可憐白晝了一命** △安海日前鹽館滋事一節曾紀前報後經派隊隨隊附近居民不堪其擾乃承前日爲鹽局丁勇所輪斃一命居民分擔賠償之款不敢提及作爲烏有該附近居民以後仍舊爲該鹽館所擾聞該案已經了息惟查前派一察附近居民願祈居而安海之被鹽局丁勇輪斃者則無從追究官民之判如此

**警廳干涉狂悖之演說** △近來場岸等處狂悖地方有人登高演說每信口雌黃誣毀當局日前警察官在東堤拘獲此項犯人一名現警廳以此等悖逆之徒言語無稽如欲狂悖實足搖動人心擾亂治安當以此紅內傳日劇人心浮動之秋尤應嚴密防範以維大局因飭偵探長姚保林等各偵探加意查緝并一面行區飭警廳屬下干涉免搖惑人心妨礙公安云

**停給留日私校補助費** △巡按使昨以現當改編三年度預算之際所有各項支經費應嚴行規定以免超額而紓財力查留學各國學生之補助經費及查遣回國經費係爲養成國器起見自未可概予全裁致碍學業惟查留日學生之在私立學校者所有前項補助經費自九月起一律停給以節糜費云

**嚴守中立扣留運禁物出口** △自歐戰事發生後經巡按使通飭所屬屬守中立條規不得輸運禁品以口外法在案詎於昨日六時有商船一艘滿載上等油煤駛出廈門口岸以高價售與外人詎爲航安艦察悉將其扣留現已解省被獲云

**影射偷運私煙者不能得計** △左江兵艦長余朝亮昨初一日巡至新會龍田河面截獲運私煙艇一艘即扣留去烟泥三百六十九斤昨特由水警廳長詳報巡按使以禁煙一案迭奉通行嚴嚴拿以淨根株必須內盡肅清外運方不致強入廣州爲最後發運之區凡粘貼印花洋藥可向輸入以發奸商影射假借偷運防不勝防自經廳長通飭所屬偵探隊如發現無印花運照或比對號碼不符者即係私土立行拿解解月來該偵探隊迭獲私煙解案嚴辦云

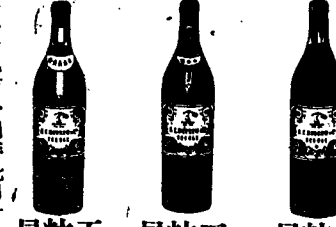
**三水近城之賭盜窟** △三水縣內南半午墟對面之某鄉每日番攤戲樓白鴉票亦收散甚旺其售賣私煙聚賭者尤推不勝屈而應懸懸帶身儀曲尺形同民軍之徒游街行騙目皆被擄至于搶劫之案層見迭出最近有林清泉李李標李文波等神之宅鄉人個目敢怒而不敢言但縣城相隔不及十里而其事竟置若罔聞聞清所部軍隊駐紮近在咫尺雖明知該鄉爲賭窟林立匪徒聚賭亦不加干涉云

**士敏土廠情形之調查** △廣東士敏土廠本官有營業收入之一宗當道前經委員調查查得該廠係前清光緒末年由政府撥銀壹百萬元充其基本金創辦當時因工料不備機器不精辦事者及全屬官僚毫無經驗故自開辦以來迄未所入皆不敷出迨光復後由前總辦譚子剛收拾殘局大加整頓入逐漸盈餘即事後委劉持繼任所入尤覺增多蓋皆存原料向官營爲力甚易也去年十一月當道復委龍繼任接辦之手慘淡經營較前又覺增色色龍該廠機器若不損壞工料若不停每平均每月可製土敏土五百桶左右又查該廠每月約支薪水式百五十元運洋工程師薪銀八百元在內又支散工約三千六百元機匠及爐灶工資三千二百廿元總計一百四十餘元石廠警費四百元購買煤炭約一千二百噸石料約六百萬斤每萬斤工銀四元零現約一百五十萬斤每萬斤工銀五元又車房用品約三千元木桶雜包等約共銀四千元餘元用五百元每月除支用及解繳金庫二萬元外尚可獲餘利一萬餘元之譜現據該廠中人所言中國製土敏土者僅有粵省一處租觀之似可專利無如資本太少不能擴充且灰石池禁萬萬與洋商爭勝云

吉屋招租 ○敬啟者敝在叻俾立實得力門牌一十四號厝一間係老爺官口萬山樓舊址如有合意欲租者祈移 玉到小坡美芝律門牌一百七十二號敝號內面商可也  
甲寅年閏月廿四日  
金成春告白



**掃標**




一好若飲之人即須購用此等萬國池酒因其味既佳美價復相宜  
二若平常人家則購飲此酒甚爲適宜因酒味既醇價復不貴蓋此乃最相宜之品也  
三如係富貴人則必喜最上等之各力萬國池酒故具如購此莊之酒飲之  
牙直里有限公司謹啟  
英一千九百十四年七月廿九號

何蘭乃英國所製之白蜜酒天下銷行甚暢 諸君有尚未經試飲者祈早購之方知此酒之妙他人不能有此英國美酒復有此等廉價買出者倘能試飲一次以後即常欲用之矣  
英一千九百十四年七月廿九號  
牙直里有限公司謹啟



**永年人壽保險公司廣告**

啟者本公司爲 諸君受保其保護之益則極大而所收之費又極廉更能保 諸君之家宅及其產業之平安有願投保者請至本公司訂約可也 再本公司所訂保費實最輕微且在東方創設分行已久至本公司之資本則計有一千一百萬元以上惟願 諸君將本公司各事與別家互勘之便便分其後細如欲知其保費以及一切情形者請至斐申申門牌二號本公司寫字樓內詢問便能知悉特此佈告  
西一千九百一十四年九月一號  
永年人壽保險公司謹啟



無干預此事今日新支那報特請以時局推事中日公維待東...

本坡

葡國租稅 頃聞山打刺租稅司報稱馬都城被葡京電...

法人愛國 法京來信云法有某製鐵廠地產生煙甚鉅...

日本戰事發生於三甲 天下事之湊巧莫有如此日本戰...

德軍官被留 德軍海軍官湯佐被英官扣留現住本...

利已損人 粵人某甲在松柏街乘租廣同記全副然後...

扶有何仇 粵人武智淡美寓甘公爪亞律門牌五百...

被告送案今午由府過堂展廿四號再訊 巡差不法 充當六百二十五號巡差孟加里人故知被...

通 知 各色人等知悉本公司總辦現招人承購下列各條...

第一條 廈門或香港上好磁盆三錢庄用箱載好交公司...

第二條 廈門或香港上好磁盆壹兩庄用箱載好交公司...

第三條 廈門或香港上好磁盆壹兩庄用箱載好交公司...

工部局廣告 特此通知本坡人等知悉茲據報到有第...

本坡工部局告白 啟者茲本局欲招人承供以下所列...

退股聲明 啟者蘇門林氏巧娘并子蘇貴枝蘇貴燕...

承頂聲明 啟者小坡寶龍崗門牌二百五十八號萬...

承頂聲明 啟者小坡寶龍崗門牌二百五十八號萬...

承頂聲明 啟者小坡寶龍崗門牌二百五十八號萬...

承頂聲明 啟者小坡寶龍崗門牌二百五十八號萬...

若論波打酒 諸君必須購用全狗標者 若無此標即非波打正庄之品此庄乃天下...

BULL DOG GUINNESS ALWAYS IN PRIME CONDITION 全狗標

頂上之烏蜜酒據醫員謂此烏蜜於人身 體最屬相宜也

MACKIE'S WHITE HORSE 酒基士威

金萬成精製雪白梳打發售 本號自辦家藥化學精製雪白梳打并鐵桶雪文藥器...