

ALHAMBRA

告廣戲影勝嗎兩翳

啟者特字通知 諸君共鑒本班由亦不里月一號...

號九十九百七千九第

叻報

The "Lat Pau" Chinese Daily Newspaper. Telephone 330.

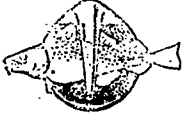
號一十路門力得實身寄在館本

PRINTED AND PUBLISHED FOR THE PROPRIETOR BY YEAP KWEE HOON AT NO. 11 CROSS STREET, SINGAPORE.

丹靈血補



啟者人身強弱視乎血之充虛血旺則...



PALLADIUM THEATRE

啟者特字通知巴粉粉乃新設戲園坐落葛律與東陵...

廣告

啟者敝號自前換辦白膠燕正頂燕在本坡廈門實得力門牌...

減價廣告

啟者敝號老號寶昌號經營廣東味清香久已中外通行...

代論

俄國軍民對於戰局之預備 自日俄戰爭以後。俄國無日不擴張改進其陸軍...

本館專電

法領事接電稱 法國駐波領事接三十號巴黎電...

選電

北京電 民國三年內國公債條例已公布定千六百萬元...

京省

對於中立問題之進行手續 專設機關 政府因籌備中立事宜...

SOLE AGENTS,
JOHN LITTLE AND COMPANY, LIMITED.
 告廣司公直里然



號一廿月五年四十百九千一英

啟隨司公直里然

本標之威實杞酒銷場甚廣每月沽出一千餘箱其價每
 羅申九元稅餉另算此項酒在叻沽賣已有廿五年之久

至今依然暢行不已并無他標之酒可如此酒之價廉味
 高者 諸君試沽飲之便知此酒之佳有非尋常可及也

甸蘭乃英國所製之白蜜酒天下銷行甚暢 諸君有尙未經試飲者祈早購之方
 知此酒之妙他人不能有此英國美酒復有此等廉價買出者倘能試飲一次以後

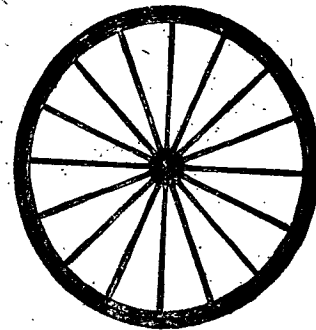


即常欲用之矣

英一千九百十四年七月廿九

牙直里有限公司謹啓

CONNOLLYS'
 "4 4 4"
 RUBBER TYRES.

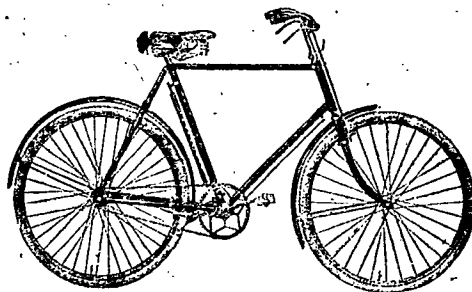


Sole Agents,
 The Union Trading Company.

英國高路厘有限公司
 超等馬車輪極膠条
 商標雙弩

此車輪極膠条奔坡亞法人
 力車及馬車各大商店均有
 代售舊斤 諸君光顧
 幸留意焉
 新架坡總代理美隆洋行

THE BEST MACHINE
 The "Veloce"



THE BEST MACHINE
 Sole Agents,
 The Union Trading Company.
 36, ROBINSON ROAD.
 SINGAPORE.

英國美諾有限公司
 脚車 電脚車 接行

奔坡各名譽車店
 均有代沽
 新架坡總代理美隆洋行

英一千九百一十四年正月九號

啟者特字通知本公司乃是代理輪船 保險 煤炭 各項生理
 索路生理等茲將代理之各輪船開列
 及麥羅輪船有限公司乃英國及滿洲鐵路之輪船每月開行一次
 美國 中國 滿洲 日本 小呂宋 實得力
 多美亞甲佳梳乃是奧運打輪船公司常川 香港 中國 日
 本 檀香山 申佛蘭士高 又每月開往南美洲兩次
 威士丹太平洋鐵路并與奧凡爾衣鐵路聯合
 又本公司可由本坡發售遊遍天下各國之船單此單經過 中國
 日本 美國前往歐洲回來之時經過蘇彝士河 本公司常
 有新金山及印度之煤炭發售此佈
 英一千九百一十二年八月七號 麥加里士打公司謹啟

MEDICAL HALL



肝那申藥丸乃專治各種淋病之新出
 其藥服即止痛數鐘久其效驗顯然
 其病即愈有病者請試服之當知此藥
 之利益為何如也
 西歷一千九百十年十月廿八號
 發賣處新加坡德麟神農大藥房

叻報附張

每日隨報附送
星房虛昂停刊

醫論

形不足者溫之以氣精不足者補之以味論
廣惠醫院醫學部第二名醫生朱健孫

形不足者溫之以氣精不足者補之以味論
此形不足者之有補於氣精不足者之有補於味也作者擬定陰陽之論語無不設大義第一度誤作風治白髮微瘰癧四肢均與原案不悖於風虛寸骨實為難得

第一題 孫文坦治徐氏子年弱冠肌肉瘦削尺脈虛大寸脈弱... 此陰血虛於下陽氣虛於上... 治以大補氣以生血之品... 治其兩手左寸右寸脈弱... 此肝腎陰傷之候也... 第四題 程仁甫治朱氏子年四歲十二月吐瀉神倦... 此中三陰經腎陽下脫胃氣虛寒之候也... 第五題 老僧惛庵心忪喜恐過服補心養血之藥不應天... 形者五臟六腑之形而主外為陽病在形者必以氣治之... 肌肉而外充皮膚形在外氣屬陽而善行從其類也... 所存而主內為陰病在精者必以味治之... 以其專精者行...

特別記載

德俄對俄之戰

據日本軍事專家云德俄對俄之戰必以全軍三分之一探守勢而以三分之二探攻勢以對俄軍此戰略上當然之處置也... 德軍對於俄國將從何方面攻勢乎按雙方皆欲於最難之時期集大軍以決勝負於一舉盡自然之勢德軍力閉鎖波羅的海以陸軍由德近之國侵入南德意志彼得堡右翼軍由里賓沿海推進維里拉要緊占領鐵道線德軍彼得堡與維爾納方面之聯絡或乘此方面俄軍之行動及中央軍出現於里賓方面乘右翼軍擊斷斯方倫倫斯德之直向俄國前進以左翼軍進攻右方面突入俄國之側面此計畫如行則俄國之地勢平坦便於用兵當可以最短之時期而衝俄軍及或者自他之方面進德軍之攻勢亦可侵入俄國於此一帶有五條之軍用鐵路亦或者德軍於苦爾特一帶之要塞射擊可及之地以謀一舉盡滅亦未可知云但以上所說向係英德未開戰以前之情形今德已決裂德之海軍不足以敵英則德之戰略必不若其簡單便利又可斷言也

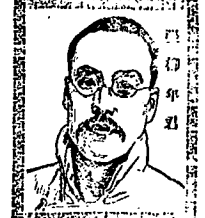
時評

湖南叛兵已平耶

粵省黃岡兵變甫平、而張家口兵變又起、張家口兵變已定、而湖南兵變又聞、噫、何兵變之多也、夫國之設兵、所以禦外侮、平內亂、若外侮不能禦、內亂不能平、反從而謀變、政府何必設此兵、商民何必担此餉也、今者湖南桂陽嘉禾兵變、其因兵餉之不發乎、抑有從中煽惑而圖謀不軌乎、然叛變既成、統領軍官、迫得率未叛之兵往剿、叛兵已平、中央政府遂大加賞賜、使未叛者心知所感、由此以觀、吾知叛叛之兵士則受賜、討叛之軍官則稱慶、特遣叛兵職權之商民、損失難堪也。

有因炎夏而患頭痛否

大抵頭痛必有原因現值天氣炎暑之時百病叢生凡自覺四肢酸軟食減少精神欠缺者皆起病源之預兆也當頭痛初起之時切勿輕忽以免後患故必須時常慎慎審察自己之身體康強否以及家中內人子女身體何若在暑天更宜加意保護也韋廉士大醫生紅色補丸最著名造血補腦扶弱為強之聖藥此奇妙之藥丸已曾治愈無數之患者症重者并能速使疾



察者長張柳年有來信云
時頭暈目眩四肢無力延請
藥多劑毫無功效余聞友人
先購丸服之頭疼頓減連服



潔淨腸胃
大腸必須時常潔淨固無異於洗青手面也若腸胃潔淨無垢則痢疾腹瀉肚痛肝氣諸恙均不能感受矣清導之品並無他藥能如紅色清導丸之平安者其丸功主潤腸又能平肝導滯在藥房均有出售或直向新加坡土庫街花園角韋廉士藥局函購每一瓶新加坡銀五角郵費在內

茲有最好機會給與 諸君因有 英國所製之頂上甸蘭烏蜜酒價 甚相宜 諸君宜亟試取用之勿 失此機緣也



英一千九百十四年七月廿九號
牙直里有限公司謹啓

本號自製各種名茶質美味香甚合衛生且取價克己刻已陸續運到 諸商賜顧請即惠臨將各名茶開列於後
 二兩一百六十四包頂清遠茶 二兩庄一百六十包頂清遠茶
 八兩庄一百六十包頂清遠茶 四兩庄一百六十包頂清遠茶
 八兩庄一百六十包頂清遠茶 四兩庄一百六十包頂清遠茶
 民國三年元月六日 朱有蘭謹啟

朱有蘭名茶廣告

及民粉爲要凡各埠賣藥頭之大商行店皆有出售
 英一千九百一十三年二月廿五日



線 麵



粉 線

取者特字通知此類麵線及粉粉乃是上等之物向來未有如此精細其味甚香及級品最上 諸君有欲身體康強者幸勿食此類麵線

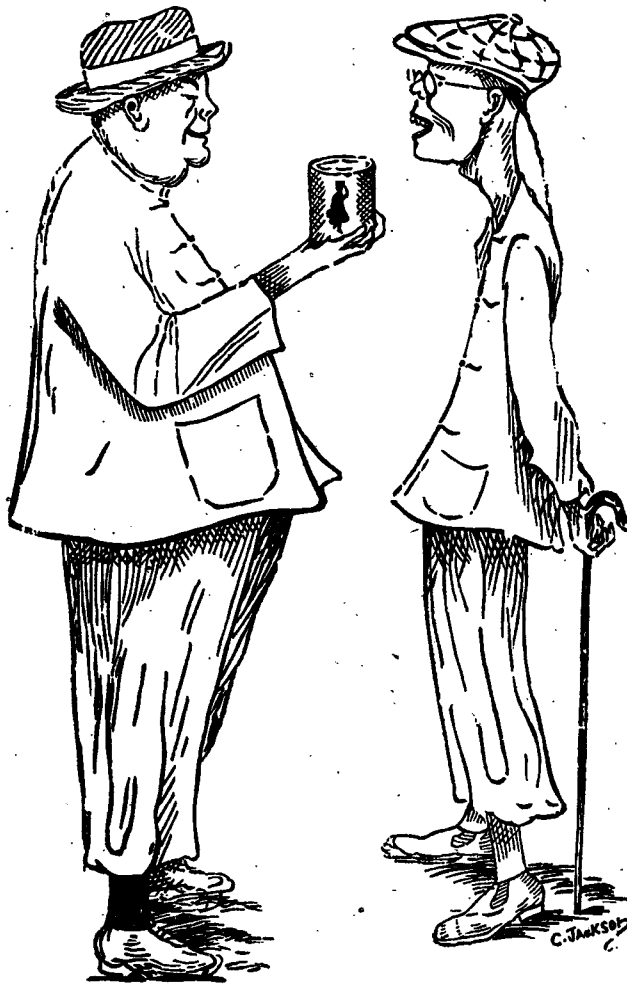


會及品飲帝皇大度印五主君英大供會乳牛標此
 用應門衙臣大務事度印門衙部兵門衙軍海國英供承

"Nestle and Anglo-Swiss Condensed Milk Company (London)
 Singapore, Penang, Kuala Lumpur, Bangkok."

MILKMAID MILK.

大至流銷下天乳牛標人女知通字特



以上之圖乃是身體強壯之人向身體衰弱之人說明得勝勝力之源
 令身體強壯是因爲于幼時常飲此標之女人標牛乳供于飲
 料而至今仍飲此標之牛乳當于出外遊歷時常飲女人標之罐頭牛乳
 名曰原質之女人標牛乳因爲于知若飲此標牛乳可免患瘧疾本則生
 病此乃最好之牛乳及其乳皮並非濃稠及甜味之牛乳而又不攪雜料
 倘若諸君 欲得強壯一如上圖所繪強壯之人無不作衰弱之人也
 必需飲女人標之牛乳此標牛乳天下商場均有發售而且四州府及本
 坡國家均常取此標牛乳以供醫院等處之用
 英一千九百一十一年七月三十一號



總批發處日本大阪東區東區本舖

香晶者香水之原料也採百花之精英加百鍊之精製成晶體其結
 成香晶其香氣之與人比區區而獨擅升桂而尤佳雖經銷金香久
 不散沾諸衣袂香遠益清若夫風動珠簾則時時飄蘭麝撲人眉宇亦
 遍惹芳芬非祇合乎衛生以辟瘴中之不潔行人樂爲之避風駐足
 領此香晶之精品矣本品出世以來淑女婦人爭購用者不知凡
 幾倘貴客光顧試用便知此品高尚全與經濟特實也
 英一千九百一十四年五月六號

代售處小坡大馬路 門牌四百六十四號
 日本實業有限公司

酒藥切補樹鐵雞金



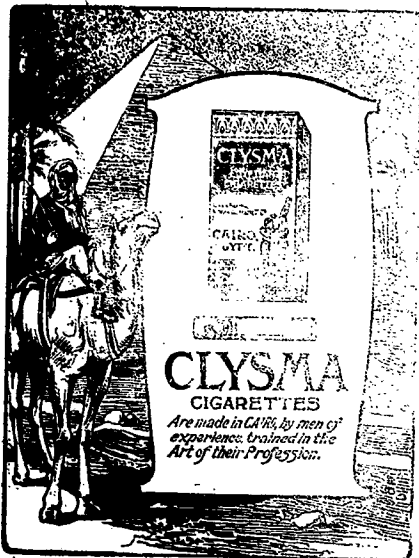
藥酒發售 ○此藥酒由德國皇家大醫生專心博考知
 有金雞納樹皮自德國如根相探之其滋養配提神益氣靈
 芝釀造而成昔年曾經呈送美國英國
 法國奧國俄國及天下諸大邦統計由
 各國皇家大醫士三百餘名考驗獎賜
 請 手書共三百餘條稱頌此酒之功
 能治男女氣血虧弱精神困倦筋骨痠
 痛不思飲食胃口呆滯頭眩眼花心驚
 恍惚不眠或發熱失調小便淋瀝如飯
 此等症長服此酒症即愈後欠補有疾無
 疾皆皆可酌量而飲大能補益人飲之
 能滋潤肥體永無疾病相侵本局開創
 經三十餘載歷來不惜資本盡心製煉
 藥水藥油藥酒丹膏丸散屢經試驗而
 配 諸君醫生保存存心無偏內外新奇難
 症請診診藥到回春食者不違索回
 藥費概免謝儀倘蒙惠顧祈到本藥房
 選購自當格外從廉此佈

The Asiatic Petroleum Co. (Straits Settlements), Ltd.



啟者特字通知本公司所售第一馳名上品土油 燈油
 蠟 燭及第一馳名煤油 諸君有欲採購者請赴
 下列之店號均有寄沽
 補勿里芝律門牌二百四十六
 號振發興
 美芝律門牌三百零三號怡興
 沙九律門牌二十三號振光
 美芝律門牌三十號恒裕成
 兩旁所印之圖乃係本公司商標此佈
 英一千九百一十二年十二月十二號
 亞沙直土油有限公司謹啟

CLYSMA CIGARETTES (EGYPTIAN)



英國施里峇烟枝公司 此施里峇之烟枝乃 埃及所製每枝二頭用草包裹亦有不用草者

計每罐五十枝 其無草頭者每 罐價銀五角半 有草頭者每罐 價銀七角此等 烟枝凡賣紙烟 各家均有出售 特此佈告

PACKED IN TINS OF 50's Obtainable of all Tobacconists Stores

英一千九百一十四年三月廿八號

英美烟枝有限公司謹啟

中國人自造西洋糖果餅乾雪糕汽水

啓者本公司始創在美國小呂宋十有多年前四年分設枝行於香港中環大馬路舖面三間樓有九層招呼妥當實不二價又有分售代理店在中國各通商口岸共十餘處公平交易毫無欺詐中外官商歐西士女莫不嘖嘖稱羨本公司力挽利權外溢起見是以又開枝於星洲自造各色西洋糖果餅乾西餅蜜餞中國雜菓各種菓子香潔一切名產食品裝盒入罐送禮得宜日久不壞利便舟車經泰西醫生化驗確有益衛生之妙品誠當今團體茶會文明結婚人情歡聚客居外實不可少之珍物也本公司特由美國辦來新式汽水一其價值雖千金能製出數十種新奇之汽水飲之確能生津止渴誠消渴之仙露也巧製花露雪糕可用紙盒裝固能留十分鐘之久利便携去數十里電車路遠往家公館社會遊昇之地所用比他家所製者大有天淵之別也本公司最注意衛生備極華麗十色五光身在其中如入廣寒宮裏加以無煙不電有扇皆風自來水任意沖涼紅絲烟隨君吸食總之事事如意機標稱心梯步蓮花窗吟明月正所謂空氣足可以免疾病食品潔而後千里之勢者無不先由講究衛生之所來也今我中國人志願日高文明亦進步留意於起居飲食者不乏人是以本公司主人親自監造各食品務求精潔而有益者以供諸君之所好為望庶幾肯來不我遐邇自當掃徑以迎佳客也請賜伊始志在揚名入帶批發額外相宜特登告白伏冀垂青舖在牛車水戲園街門牌第十三號開張

一凡本公司生意買賣收貨定貨須有本公司正式圖章給發及財庫人簽字作實至於銀行出入揭借銀兩重要交易大事須有鄭茂蘭羅公慶二人親筆簽名及蓋有本公司正式圖章方能作効各伴除借經手是問特此聲明以免後論
民國三年七月舊曆甲寅閏五月初十日
大英一千九百一十四年七月二號
馬玉山糖果公司總理人馬玉山披露

仁潘底拿粉

啓者特字通知 仁潘底拿粉 (Infantina) 此物一如可代母乳若服此粉能發生人身之血肉筋骨其買即時消化能供初生嬰兒之食料又極能補血此乃代替牛乳之第一佳品食後腹中不發酸味及不生風能治瀉瀉之疾及食不消化之疾不必另服他藥而食此粉十分利便其味又甚佳 諸君欲飲此粉請觀此粉罐外所貼仿單及圖便悉此佈
大英一千九百一十二年十月十四號 德國神農大藥房謹啟

美奧施甸粉

啓者特字通知 美奧施甸粉 (Mellin's Food) 十分適口此物係用牛乳及鰵卵所製成之甚易消化其法和以鰵子黃十巴仙係照醫生夏要圖君及亞連非君之定製而成鰵子黃乃係補益滋養骨體等最囑之品及治勞傷之物是以美奧施甸粉乃係老人與童稚必備之物若食此粉可用 沸水 冷水 牛乳 茶 加九 酒等和服大人每日三次每次用此粉兩茶匙 童稚用一茶匙 諸君欲悉詳情請閱樽外仿單及試服便知其功用此佈
大英一千九百一十二年十月十四號 德國神農大藥房謹啟

環球著名



背痛 腰痠 淋濁 水腫 風濕 皆腎 力以 效有



內腎虛弱為害及於全身若不醫理勢必釀成不治之症兜安氏醫士研究有素秘製保腎丸專治腎虛經多已久信服者多凡有腎虛所致各症無不藥到病除好在是丸功專內腎膀胱不碍脾胃性既和平味復甘香治補兼行洵腎弱之良藥欲起沉疴而享高壽者曷請試之方知言之不謬也

兜安氏秘製保腎丸

各埠大藥房均有出售每打洋拾貳元 洋壹元貳角每打洋拾貳元
上海兜安氏西藥公司
一千九百一十三年八月廿二號

閩粵

福州製茶概況 福州通信云民國二年福州之茶况頗為不振...

福州每年出產 福州通信云福州每年出產之茶...

職員遵守之事 許巡按使公飭云本公署改組以來...

可為婦女犯夜之戒 兩嶼石橋嶼有兩婦人其一年二十餘夫外出...

嚴禁販賣人口出洋 李巡按使昨准外交部來咨...

水警署緝獲私鹽 比來省河一帶查獲各項船隻...

花球欲善堂因留醫院自上年被沒入官...

吉隆招稅 敬啟者敝在叻俾立實得力門牌一十四號...

嗎根代望即有利銀行告白 本行創設有年...

天喜堂名老牌調經丸 老舖在香港中環坭街口...

此丸在石叻專在馬交街周昌記門牌九號 寄售此丸在石叻并無分枝別店代沽...

Table with shipping schedules for Straits Steamship Coy, Limited and The Siam Steamship Navigation Coy, Limited. Includes columns for ship names, destinations, and departure times.

●專員輪值 現因歐洲戰事開始政府籌辦中立極為重要日前稅務處特將各員凡關於中立事項均從速辦理不容稍緩並擬派專員輪值常川駐處每日自上午九點鐘起至下午十點鐘止其辦公務星期日仍照常輪值不得休假日已定提調官沈嘉瑞辦理沈嘉瑞曾辦過六人常川駐處辦事

●解釋文告 自歐洲戰事發生後我國政府中立深恐無從維護生事已極地方各官再三出示禁止復發到步軍統領衙門解釋中立條例文告一則其文云日前本衙門將局外中立條例向軍天府警察廳出示曉諭奈我國國民程度不齊那些無知匪徒竟敢藉端滋事生事今又將局外中立意詳細解釋出來使大家知道歐洲戰事與我國無涉比等國因之動兵這是我國不幸的事我國與各國均係友邦交情最厚最厚之此次歐洲交戰與我國毫不相干我政府怕失了彼此和氣已前局外中立條例宣布出來我們人民格守這局外中立的意見人民或有不曉的按各國通例交戰的兵隊在中立國的界內不能打仗亦不能帶着兵隊經過交戰國兵船在中立國海面上亦不能開戰也不能在海口停泊至中立國也不能交戰國兵船中立國內人民也不許到交戰國去當兵更不得接濟交戰國的槍械糧餉以上各項事情都是中立國所不許的這就是局外中立大槪的規矩今各國戰事已起我我國對於各國無論何項人民皆格外看待即如各國使領事及教堂商民財產我們均是應當保護的倘有無知匪徒違背生事地方官一定拿辦我們國民不必疑慮要安分各謀生業遵守條例我們國家對待交戰國的交情就算完全重說各國在東京的銀行資本最富決不能因在歐洲打仗失了銀行的信用至中國交通兩銀行都是我們中國設立的營業向來信實可靠最近又在天津遭難虧了中國銀元九百多萬元不日就到京市面足可周轉勿自已驚擾自相相亂失了自家商業幸勸市面我們大家就可吃虧了此示

●商會集議 昨財政廳函致稅務處略云自歐洲戰事發生中國商市頗受影響聞浙江省城現洋已驟漲至水至七角之多深恐繼長增高向未有已商會受虧甚非淺鮮蘇省商市均以龍洋為本位杭州向係英洋出入今為維持市面計惟有仿照蘇省辦法款項出入一律以龍元計算英洋另作升水用以維大局而保金融實會保商為懷務請速集各業速速開會商議取決多數總使金融得以穩固為主要關鍵是為至盼仍希將會議情形見復無任企禱聞該會定於六號上午先行召集各業開會談話矣

●商商受累 新乘商商為浙中之巨擘收積既多身分又佳不但內地商人信用即外人亦甚歡迎本年乘開開價賦一百七十餘兩雙官博皮須須別避故多坐待善價不出售今各縣因歐洲戰事停止交易一般乘商商人既無利息又無出路莫不形於色

●路款影響 交通部特派浙路清算員集功於君君因各縣戰局牽動全歐恐於浙路股款有延遲之影響於昨日(五號)上午八時赴東由滬赴京與交總張次長商一切約留京一星期再來杭州結束東由滬赴京員周作霖張坤福仍駐浙路股款清算處云

●棉花跌價 蕭山所產棉花去秋收成頗佳實因商人屯積居奇以致市價驟漲至八元有奇茲緣受歐戰之影響銷路閉塞大盤有貨無市棉花皮已跌至每元三斤半云 完

●德商飛艇被擊 比國之亞士知里雷地方有德飛舟一艘德商飛艇被擊

●德商飛艇被擊 比國之亞士知里雷地方有德飛舟一艘德商飛艇被擊

●德商飛艇被擊 比國之亞士知里雷地方有德飛舟一艘德商飛艇被擊

●德商飛艇被擊 比國之亞士知里雷地方有德飛舟一艘德商飛艇被擊

●德商飛艇被擊 比國之亞士知里雷地方有德飛舟一艘德商飛艇被擊

●德商飛艇被擊 比國之亞士知里雷地方有德飛舟一艘德商飛艇被擊

●德商飛艇被擊 比國之亞士知里雷地方有德飛舟一艘德商飛艇被擊

●德商飛艇被擊 比國之亞士知里雷地方有德飛舟一艘德商飛艇被擊

●德商飛艇被擊 比國之亞士知里雷地方有德飛舟一艘德商飛艇被擊

●德商飛艇被擊 比國之亞士知里雷地方有德飛舟一艘德商飛艇被擊

●德商飛艇被擊 比國之亞士知里雷地方有德飛舟一艘德商飛艇被擊

●德商飛艇被擊 比國之亞士知里雷地方有德飛舟一艘德商飛艇被擊

●德商飛艇被擊 比國之亞士知里雷地方有德飛舟一艘德商飛艇被擊

●德商飛艇被擊 比國之亞士知里雷地方有德飛舟一艘德商飛艇被擊

●德商飛艇被擊 比國之亞士知里雷地方有德飛舟一艘德商飛艇被擊

●德商飛艇被擊 比國之亞士知里雷地方有德飛舟一艘德商飛艇被擊

●德商飛艇被擊 比國之亞士知里雷地方有德飛舟一艘德商飛艇被擊

●德商飛艇被擊 比國之亞士知里雷地方有德飛舟一艘德商飛艇被擊

●德商飛艇被擊 比國之亞士知里雷地方有德飛舟一艘德商飛艇被擊

●德商飛艇被擊 比國之亞士知里雷地方有德飛舟一艘德商飛艇被擊

●德商飛艇被擊 比國之亞士知里雷地方有德飛舟一艘德商飛艇被擊

●德商飛艇被擊 比國之亞士知里雷地方有德飛舟一艘德商飛艇被擊

●德商飛艇被擊 比國之亞士知里雷地方有德飛舟一艘德商飛艇被擊

●德商飛艇被擊 比國之亞士知里雷地方有德飛舟一艘德商飛艇被擊

●德商飛艇被擊 比國之亞士知里雷地方有德飛舟一艘德商飛艇被擊

●德商飛艇被擊 比國之亞士知里雷地方有德飛舟一艘德商飛艇被擊

●德商飛艇被擊 比國之亞士知里雷地方有德飛舟一艘德商飛艇被擊

●德商飛艇被擊 比國之亞士知里雷地方有德飛舟一艘德商飛艇被擊

●德商飛艇被擊 比國之亞士知里雷地方有德飛舟一艘德商飛艇被擊

●德商飛艇被擊 比國之亞士知里雷地方有德飛舟一艘德商飛艇被擊

●德商飛艇被擊 比國之亞士知里雷地方有德飛舟一艘德商飛艇被擊

●德商飛艇被擊 比國之亞士知里雷地方有德飛舟一艘德商飛艇被擊

●德商飛艇被擊 比國之亞士知里雷地方有德飛舟一艘德商飛艇被擊

●德商飛艇被擊 比國之亞士知里雷地方有德飛舟一艘德商飛艇被擊

●德商飛艇被擊 比國之亞士知里雷地方有德飛舟一艘德商飛艇被擊

●德商飛艇被擊 比國之亞士知里雷地方有德飛舟一艘德商飛艇被擊

●德商飛艇被擊 比國之亞士知里雷地方有德飛舟一艘德商飛艇被擊

●德商飛艇被擊 比國之亞士知里雷地方有德飛舟一艘德商飛艇被擊

●德商飛艇被擊 比國之亞士知里雷地方有德飛舟一艘德商飛艇被擊

●德商飛艇被擊 比國之亞士知里雷地方有德飛舟一艘德商飛艇被擊

●德商飛艇被擊 比國之亞士知里雷地方有德飛舟一艘德商飛艇被擊

●德商飛艇被擊 比國之亞士知里雷地方有德飛舟一艘德商飛艇被擊

●德商飛艇被擊 比國之亞士知里雷地方有德飛舟一艘德商飛艇被擊

●德商飛艇被擊 比國之亞士知里雷地方有德飛舟一艘德商飛艇被擊

吉舖招租 ○啟者源順街門牌一十九號寶興號內有舖半間出租店內十分寬闊而且潔淨整理完好倘 諸商翁有要租者祈至寶興內面商可也此佈
甲寅年六月廿三日 寶興號謹啟

若論波打酒 諸君必須購用全狗標者 若無此標即非波打正庄之品此庄乃天下

全狗標

全狗標

全狗標

全狗標

全狗標

全狗標

全狗標

全狗標

全狗標

全狗標

全狗標

全狗標

全狗標

全狗標

全狗標

全狗標

全狗標

全狗標

全狗標

全狗標

全狗標

全狗標

頂上之烏蜜酒據醫員謂此等烏蜜於人身 體最屬相宜也

此乃著名之白馬標委實 把酒已行銷日餘年之久 諸君須知此酒收藏之 久及其氣味香爽可不必 購其標但買此酒飲之 可也 一千九百一十四年七 月廿九號 牙直里有限公司謹啟

頂上之烏蜜酒據醫員謂此等烏蜜於人身 體最屬相宜也

頂上之烏蜜酒據醫員謂此等烏蜜於人身 體最屬相宜也

頂上之烏蜜酒據醫員謂此等烏蜜於人身 體最屬相宜也

頂上之烏蜜酒據醫員謂此等烏蜜於人身 體最屬相宜也

頂上之烏蜜酒據醫員謂此等烏蜜於人身 體最屬相宜也

頂上之烏蜜酒據醫員謂此等烏蜜於人身 體最屬相宜也

頂上之烏蜜酒據醫員謂此等烏蜜於人身 體最屬相宜也

頂上之烏蜜酒據醫員謂此等烏蜜於人身 體最屬相宜也

頂上之烏蜜酒據醫員謂此等烏蜜於人身 體最屬相宜也

頂上之烏蜜酒據醫員謂此等烏蜜於人身 體最屬相宜也

頂上之烏蜜酒據醫員謂此等烏蜜於人身 體最屬相宜也

頂上之烏蜜酒據醫員謂此等烏蜜於人身 體最屬相宜也

頂上之烏蜜酒據醫員謂此等烏蜜於人身 體最屬相宜也

頂上之烏蜜酒據醫員謂此等烏蜜於人身 體最屬相宜也

頂上之烏蜜酒據醫員謂此等烏蜜於人身 體最屬相宜也

頂上之烏蜜酒據醫員謂此等烏蜜於人身 體最屬相宜也

頂上之烏蜜酒據醫員謂此等烏蜜於人身 體最屬相宜也

頂上之烏蜜酒據醫員謂此等烏蜜於人身 體最屬相宜也

頂上之烏蜜酒據醫員謂此等烏蜜於人身 體最屬相宜也

頂上之烏蜜酒據醫員謂此等烏蜜於人身 體最屬相宜也

頂上之烏蜜酒據醫員謂此等烏蜜於人身 體最屬相宜也

頂上之烏蜜酒據醫員謂此等烏蜜於人身 體最屬相宜也

荷蘭領事通告 ○特此通知茲荷蘭國家欲招人入票承 充荷蘭屬內及屬之龍牙地方抽收木料出口稅及木料之高昂 餉碼此碼係由一千九百一十四年五月一號起至一千九 百一十五年五月三十一號止如有欲承充此碼者可於一千九 百一十四年五月十六號禮拜三日上午十點鐘將票投交摩 內丹戎檳榔參政司寫字樓內以憑選擇如欲知其詳細亦可至該 寫字樓查詢便知一切特此佈告
西一千九百一十四年九月一號 荷蘭駐坡總領事署謹啟

生理聲明 ○啟者北京寶得力即衣箱街門牌廿七號林 和春號肉店生理現因再招新股另創生涯並將本店原有之傢器 等項與新人應用即將本店改名和春號仍仍作肉店生理所有股 份人等已有合同訂立照約而行至前商林和春號與人來往數 項均由舊人自理與和春號無干先此聲明免致後論
甲寅年七月十二日 和春號謹啟

啟者本公司為 諸君受保其保護之益則極大而所 收之費又極廉更能保 諸君之家宅及其產業之平 安有願投保者請至本公司訂約可也 再本公司所訂 保費實最廉且在東方創設分行已久至本公司之 資本則計有一千一百萬元以上惟願 諸君將本公 司各事與別家互勘之便分其費細如欲知其保價 以及一切情形者請至斐申申几門牌二號本公司 寫字樓內詢問便知悉特此佈告
西一千九百一十四年九月一號 永年人壽保險公司謹啟

拆夥聲明 ○啟者八間仔門牌十七號號號號號號號號號 生理原係是陳記陳香記陳香記三人合創今因楊香記身故其 妻林福娘將伊夫應得股份抽出經請公親核算清楚即將母利 一併領回其生理及家器店底物件歸陳香記二人承受 從此生理盈虧係是承頂人造化與楊香記之妻林福娘無干倘林 福娘手已有與各號來往賬項等事惟伊經手是問亦與承頂人無 涉此後陳香記九有與坡中交易取印印據係用陳香記印 章祈各商明勿候此佈
甲寅年七月初九日 承頂人陳香記 陳香記 全啟

啟者本公司為 諸君受保其保護之益則極大而所 收之費又極廉更能保 諸君之家宅及其產業之平 安有願投保者請至本公司訂約可也 再本公司所訂 保費實最廉且在東方創設分行已久至本公司之 資本則計有一千一百萬元以上惟願 諸君將本公 司各事與別家互勘之便分其費細如欲知其保價 以及一切情形者請至斐申申几門牌二號本公司 寫字樓內詢問便知悉特此佈告
西一千九百一十四年九月一號 永年人壽保險公司謹啟

啟者本公司為 諸君受保其保護之益則極大而所 收之費又極廉更能保 諸君之家宅及其產業之平 安有願投保者請至本公司訂約可也 再本公司所訂 保費實最廉且在東方創設分行已久至本公司之 資本則計有一千一百萬元以上惟願 諸君將本公 司各事與別家互勘之便分其費細如欲知其保價 以及一切情形者請至斐申申几門牌二號本公司 寫字樓內詢問便知悉特此佈告
西一千九百一十四年九月一號 永年人壽保險公司謹啟

啟者本公司為 諸君受保其保護之益則極大而所 收之費又極廉更能保 諸君之家宅及其產業之平 安有願投保者請至本公司訂約可也 再本公司所訂 保費實最廉且在東方創設分行已久至本公司之 資本則計有一千一百萬元以上惟願 諸君將本公 司各事與別家互勘之便分其費細如欲知其保價 以及一切情形者請至斐申申几門牌二號本公司 寫字樓內詢問便知悉特此佈告
西一千九百一十四年九月一號 永年人壽保險公司謹啟

啟者本公司為 諸君受保其保護之益則極大而所 收之費又極廉更能保 諸君之家宅及其產業之平 安有願投保者請至本公司訂約可也 再本公司所訂 保費實最廉且在東方創設分行已久至本公司之 資本則計有一千一百萬元以上惟願 諸君將本公 司各事與別家互勘之便分其費細如欲知其保價 以及一切情形者請至斐申申几門牌二號本公司 寫字樓內詢問便知悉特此佈告
西一千九百一十四年九月一號 永年人壽保險公司謹啟

啟者本公司為 諸君受保其保護之益則極大而所 收之費又極廉更能保 諸君之家宅及其產業之平 安有願投保者請至本公司訂約可也 再本公司所訂 保費實最廉且在東方創設分行已久至本公司之 資本則計有一千一百萬元以上惟願 諸君將本公 司各事與別家互勘之便分其費細如欲知其保價 以及一切情形者請至斐申申几門牌二號本公司 寫字樓內詢問便知悉特此佈告
西一千九百一十四年九月一號 永年人壽保險公司謹啟

啟者本公司為 諸君受保其保護之益則極大而所 收之費又極廉更能保 諸君之家宅及其產業之平 安有願投保者請至本公司訂約可也 再本公司所訂 保費實最廉且在東方創設分行已久至本公司之 資本則計有一千一百萬元以上惟願 諸君將本公 司各事與別家互勘之便分其費細如欲知其保價 以及一切情形者請至斐申申几門牌二號本公司 寫字樓內詢問便知悉特此佈告
西一千九百一十四年九月一號 永年人壽保險公司謹啟

啟者本公司為 諸君受保其保護之益則極大而所 收之費又極廉更能保 諸君之家宅及其產業之平 安有願投保者請至本公司訂約可也 再本公司所訂 保費實最廉且在東方創設分行已久至本公司之 資本則計有一千一百萬元以上惟願 諸君將本公 司各事與別家互勘之便分其費細如欲知其保價 以及一切情形者請至斐申申几門牌二號本公司 寫字樓內詢問便知悉特此佈告
西一千九百一十四年九月一號 永年人壽保險公司謹啟

啟者本公司為 諸君受保其保護之益則極大而所 收之費又極廉更能保 諸君之家宅及其產業之平 安有願投保者請至本公司訂約可也 再本公司所訂 保費實最廉且在東方創設分行已久至本公司之 資本則計有一千一百萬元以上惟願 諸君將本公 司各事與別家互勘之便分其費細如欲知其保價 以及一切情形者請至斐申申几門牌二號本公司 寫字樓內詢問便知悉特此佈告
西一千九百一十四年九月一號 永年人壽保險公司謹啟

啟者本公司為 諸君受保其保護之益則極大而所 收之費又極廉更能保 諸君之家宅及其產業之平 安有願投保者請至本公司訂約可也 再本公司所訂 保費實最廉且在東方創設分行已久至本公司之 資本則計有一千一百萬元以上惟願 諸君將本公 司各事與別家互勘之便分其費細如欲知其保價 以及一切情形者請至斐申申几門牌二號本公司 寫字樓內詢問便知悉特此佈告
西一千九百一十四年九月一號 永年人壽保險公司謹啟

啟者本公司為 諸君受保其保護之益則極大而所 收之費又極廉更能保 諸君之家宅及其產業之平 安有願投保者請至本公司訂約可也 再本公司所訂 保費實最廉且在東方創設分行已久至本公司之 資本則計有一千一百萬元以上惟願 諸君將本公 司各事與別家互勘之便分其費細如欲知其保價 以及一切情形者請至斐申申几門牌二號本公司 寫字樓內詢問便知悉特此佈告
西一千九百一十四年九月一號 永年人壽保險公司謹啟

啟者本公司為 諸君受保其保護之益則極大而所 收之費又極廉更能保 諸君之家宅及其產業之平 安有願投保者請至本公司訂約可也 再本公司所訂 保費實最廉且在東方創設分行已久至本公司之 資本則計有一千一百萬元以上惟願 諸君將本公 司各事與別家互勘之便分其費細如欲知其保價 以及一切情形者請至斐申申几門牌二號本公司 寫字樓內詢問便知悉特此佈告
西一千九百一十四年九月一號 永年人壽保險公司謹啟

啟者本公司為 諸君受保其保護之益則極大而所 收之費又極廉更能保 諸君之家宅及其產業之平 安有願投保者請至本公司訂約可也 再本公司所訂 保費實最廉且在東方創設分行已久至本公司之 資本則計有一千一百萬元以上惟願 諸君將本公 司各事與別家互勘之便分其費細如欲知其保價 以及一切情形者請至斐申申几門牌二號本公司 寫字樓內詢問便知悉特此佈告
西一千九百一十四年九月一號 永年人壽保險公司謹啟

啟者本公司為 諸君受保其保護之益則極大而所 收之費又極廉更能保 諸君之家宅及其產業之平 安有願投保者請至本公司訂約可也 再本公司所訂 保費實最廉且在東方創設分行已久至本公司之 資本則計有一千一百萬元以上惟願 諸君將本公 司各事與別家互勘之便分其費細如欲知其保價 以及一切情形者請至斐申申几門牌二號本公司 寫字樓內詢問便知悉特此佈告
西一千九百一十四年九月一號 永年人壽保險公司謹啟

啟者本公司為 諸君受保其保護之益則極大而所 收之費又極廉更能保 諸君之家宅及其產業之平 安有願投保者請至本公司訂約可也 再本公司所訂 保費實最廉且在東方創設分行已久至本公司之 資本則計有一千一百萬元以上惟願 諸君將本公 司各事與別家互勘之便分其費細如欲知其保價 以及一切情形者請至斐申申几門牌二號本公司 寫字樓內詢問便知悉特此佈告
西一千九百一十四年九月一號 永年人壽保險公司謹啟

啟者本公司為 諸君受保其保護之益則極大而所 收之費又極廉更能保 諸君之家宅及其產業之平 安有願投保者請至本公司訂約可也 再本公司所訂 保費實最廉且在東方創設分行已久至本公司之 資本則計有一千一百萬元以上惟願 諸君將本公 司各事與別家互勘之便分其費細如欲知其保價 以及一切情形者請至斐申申几門牌二號本公司 寫字樓內詢問便知悉特此佈告
西一千九百一十四年九月一號 永年人壽保險公司謹啟

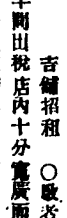
啟者本公司為 諸君受保其保護之益則極大而所 收之費又極廉更能保 諸君之家宅及其產業之平 安有願投保者請至本公司訂約可也 再本公司所訂 保費實最廉且在東方創設分行已久至本公司之 資本則計有一千一百萬元以上惟願 諸君將本公 司各事與別家互勘之便分其費細如欲知其保價 以及一切情形者請至斐申申几門牌二號本公司 寫字樓內詢問便知悉特此佈告
西一千九百一十四年九月一號 永年人壽保險公司謹啟

啟者本公司為 諸君受保其保護之益則極大而所 收之費又極廉更能保 諸君之家宅及其產業之平 安有願投保者請至本公司訂約可也 再本公司所訂 保費實最廉且在東方創設分行已久至本公司之 資本則計有一千一百萬元以上惟願 諸君將本公 司各事與別家互勘之便分其費細如欲知其保價 以及一切情形者請至斐申申几門牌二號本公司 寫字樓內詢問便知悉特此佈告
西一千九百一十四年九月一號 永年人壽保險公司謹啟

啟者本公司為 諸君受保其保護之益則極大而所 收之費又極廉更能保 諸君之家宅及其產業之平 安有願投保者請至本公司訂約可也 再本公司所訂 保費實最廉且在東方創設分行已久至本公司之 資本則計有一千一百萬元以上惟願 諸君將本公 司各事與別家互勘之便分其費細如欲知其保價 以及一切情形者請至斐申申几門牌二號本公司 寫字樓內詢問便知悉特此佈告
西一千九百一十四年九月一號 永年人壽保險公司謹啟

啟者本公司為 諸君受保其保護之益則極大而所 收之費又極廉更能保 諸君之家宅及其產業之平 安有願投保者請至本公司訂約可也 再本公司所訂 保費實最廉且在東方創設分行已久至本公司之 資本則計有一千一百萬元以上惟願 諸君將本公 司各事與別家互勘之便分其費細如欲知其保價 以及一切情形者請至斐申申几門牌二號本公司 寫字樓內詢問便知悉特此佈告
西一千九百一十四年九月一號 永年人壽保險公司謹啟

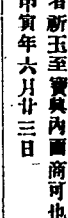
啟者本公司為 諸君受保其保護之益則極大而所 收之費又極廉更能保 諸君之家宅及其產業之平 安有願投保者請至本公司訂約可也 再本公司所訂 保費實最廉且在東方創設分行已久至本公司之 資本則計有一千一百萬元以上惟願 諸君將本公 司各事與別家互勘之便分其費細如欲知其保價 以及一切情形者請至斐申申几門牌二號本公司 寫字樓內詢問便知悉特此佈告
西一千九百一十四年九月一號 永年人壽保險公司謹啟



BULL DOG GUINNESS

ALWAYS IN PRIME CONDITION

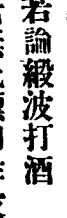
全狗標



BULL DOG GUINNESS

ALWAYS IN PRIME CONDITION


全狗標



BULL DOG GUINNESS

ALWAYS IN PRIME CONDITION

全狗標



BULL DOG GUINNESS

ALWAYS IN PRIME CONDITION

全狗標



BULL DOG GUINNESS

ALWAYS IN PRIME CONDITION

全狗標



BULL DOG GUINNESS

ALWAYS IN PRIME CONDITION

全狗標



BULL DOG GUINNESS

ALWAYS IN PRIME CONDITION

全狗標



BULL DOG GUINNESS

ALWAYS IN PRIME CONDITION

全狗標



BULL DOG GUINNESS

ALWAYS IN PRIME CONDITION

全狗標



BULL DOG GUINNESS

ALWAYS IN PRIME CONDITION

全狗標



BULL DOG GUINNESS

ALWAYS IN PRIME CONDITION

全狗標



BULL DOG GUINNESS

ALWAYS IN PRIME CONDITION

全狗標



BULL DOG GUINNESS

ALWAYS IN PRIME CONDITION

全狗標



BULL DOG GUINNESS

ALWAYS IN PRIME CONDITION

全狗標



BULL DOG GUINNESS

ALWAYS IN PRIME CONDITION

全狗標



BULL DOG GUINNESS

ALWAYS IN PRIME CONDITION

全狗標



BULL DOG GUINNESS

ALWAYS IN PRIME CONDITION

全狗標



BULL DOG GUINNESS

ALWAYS IN PRIME CONDITION

全狗標



BULL DOG GUINNESS