

ALHAMBRA

廣戲影勝嗎兩

啟者特字通知 諸君共鑒本班由亦不里月一號...

號一十一百七千九第

叻報

The "Lat Pau" Chinese Daily Newspaper. Telephone 380.

號一十第力得實身寄在館本

PRINTED AND PUBLISHED FOR THE PROPRIETOR BY YEAP KWEE HEE AT NO. 11 CROSS STREET, SINGAPORE.



啟者人身強弱視乎血之充盈血旺則...

氣血欲補氣血非服華大保利無腥羶氣味之靈魚肝...

買各藥房均有發售請認明商標...



PALLADIUM THEATRE.

啟者特字通知巴勝納乃新設戲園坐落葛里律與東陵...

廣告

啟者敝號自開辦白醬燕正調燕在本坡廈門實得力門牌...

減價廣告

啟者敝號老號寶香馬路茶樓雜貨味清香久已中外通行...

論說

自治事業之常識以告我國民

再續

復次自治者精神上之事業。亦與身體上有密切之關係者也...

身之費。一日不能免。吾國人不然。凡有終身不入浴者...

命令

七月二十八日大總統令 林國楨給予勳章...

本館專電

二十號打電報由英京來電云巴黎之派士法現經刊出...

本館專電

歐洲大風雲電報二十號 十七號英京電云頃據車報...

選電

特種營業執照稅條例已頒凡各業須納稅額分三等四十...

SOLE AGENTS,

JOHN LITTLE AND COMPANY, LIMITED.

告廣司公直里然



號一廿月五年四十四百九千一英

啟謹司公直里然

本標之威實格酒銷場甚廣每月沽出一千餘箱其價每
羅申九元稅餉另算此項酒在叻沽賣已有廿五年之久

至今依然暢行不已并無他標之酒可知此酒之價廉味
高者 諸君試沽飲之便知此酒之佳有非尋常可及也

何蘭乃英國所製之白蜜酒天下銷行甚暢 諸君有尙未經試飲者祈早購之方
知此酒之妙他人不能有此英國美酒復有此等廉價買出者倘能試飲一次以後



即常欲用之矣

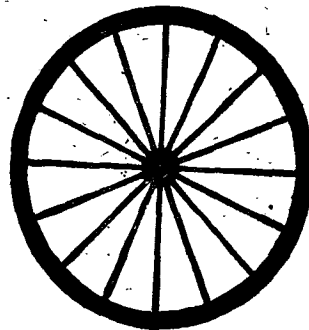
英一千九百十四年七月廿九號

牙直里有限公司謹啓

英國高路厘有限公司
超等馬車輪極膠条

商標 雙弩

CONNOLLYS' "4 4 4" RUBBER TYRES.

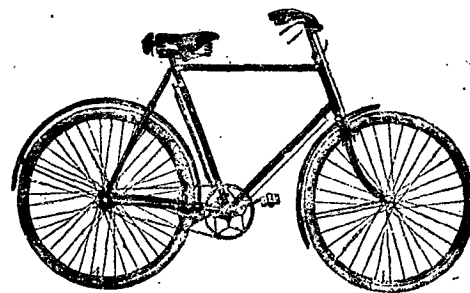


Sole Agents, The Union Trading Company.

此車輪極膠条奔坡亞法人
力車及馬車各大商店均有
代售舊行 諸君光顧
幸留去馬
新架坡總代理美隆洋行

英國美路有限公司
脚車 電脚車 發行

THE BEST MACHINE The "Veloce"



THE BEST MACHINE

Sole Agents, The Union Trading Company. 36, ROBINSON ROAD. SINGAPORE.

本坡各名譽車店
均有代沽
新架坡總代理美隆洋行

英一千九百一十四年正月九號

諸君若行路一日則脚腫痛及甚苦此等危險係因脚腫致成
疾伏望 諸君詳閱下列醫藥力圖君之幸 于乘脚腫症已歷兩
年之久醫生及各項藥品治之不愈
當時予已延卑上醫生四位調治矣
効于用 (Lind's Treatment) 烈無
多效與連打嗎卷 不久便獲全愈
烈多效與連打嗎卷 乃是速愈
之藥及治外症之第一良藥有如
備根 脚風等症 此藥每樽一厘車各處藥店均有發售



西一千九百一十二年九月九號 一三三

MEDICAL HALL

告廣丸藥病淋治專製新



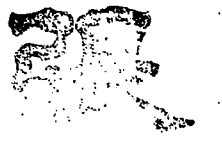
(第二)

肝那中藥丸乃專治各種淋病之新出
其藥服即止痛散膿久其效驗顯然
其病即愈有病者請試服之當知此藥
之利益為何如也

西歷一千九百十年十月廿八號

發賣處新加坡德神農大藥房

叻報



每日隨報附送
星房虛昂停刊

專件

公司條例施行細則

第一條 關於公司一切事項均適用公司條例但法令有特別規定者不在此限 以資利事業為目的組織之團體除法令別有規定外準用公司條例

第二條 公司條例施行前成立之公司除本細則有規定者外自公司條例施行之日起均適用公司條例

第三條 公司條例施行後或施行前成立之公司除依前二條之規定適用公司條例外併適用商人通例

第四條 公司條例施行前成立之公司創辦時之章程或議定合同規程等項與公司條例所定創辦章程中重要事項有違反或遺漏者應自公司條例施行之日起一年內改正之

第五條 公司條例施行前成立之公司尚未註冊者應自公司條例施行之日起一年內一律註冊其曾依舊公司律註冊與公司條例所定創辦時之重要事項有違反或遺漏者應自公司條例施行之日起一年內一律改正註冊

第六條 公司條例施行前成立之公司曾依舊公司律註冊者於公司條例施行前其支店之添設本店或支店之遷移公司之解散或合併及其他註冊事項之變更等事發生時應自公司條例施行之日起一年內註冊

第七條 公司條例施行前成立之公司曾依舊公司律註冊者關於公司條例第七條之期間自公司條例施行之日起計算

第八條 公司條例施行前各省地方法院未遍設以前暫以縣知事署之

第九條 公司條例第二十八條之規定自公司條例施行之日起六個月後實施

第十條 公司條例第三十五條連帶責任之規定在公司條例施行前成立之公司得自公司條例施行之日起一年後實施前項延長期間內如有退股或變更組織者應依公司條例第二章第四節及第三章之規定辦理

第十一條 公司條例施行前依舊公司律立案尚未股東足額之公司自公司條例施行之日起關於該公司之成立應依公司條例所定之程序辦理

第十二條 依法令規定許許以中華民國人民組織之股份有限限公司以及中華民國人民組織為條件享有特別權利之股份有限限公司不得發行無記名股票 違反前項規定之股票無效仍以其最後記名於股東名簿者之記名股票為有效

第十三條 公司條例施行前成立之公司曾依舊公司律註冊者其每股金額與公司條例第一百二十四條規定之數不符者有有效但發行新股時不在此限 前項公司於創辦時發行優先股票者不因公司條例第二百一十一條之規定失其效力

第十四條 公司條例第一百三十六條股東失權之規定僅適用於依公司條例第四章之規定成立存續之公司

第十五條 公司條例第二百四十八條第五款之規定於本細則第五條之期間內不適用之

第十六條 公司條例施行前所選任之公司執行業務之股東及

股份有限公司之董事違反本細則第五條第六條規定之處以五圓以上五十圓以下之罰金違反第一二條之規定者處以一百圓以上二百圓以下之罰金

第十七條 除前列各條外公司條例施行前成立之公司關於公司條例之適用為本細則所未明定者遇有疑義及爭執時由農商部核定

第十八條 公司條例及本細則自民國三年九月一日同時施行

口代例

南洋

戰中之暹羅

▲德人會議 三號晚本埠德國商民開大會討論此次發生之戰事

▲昂貴昂貴 現在由暹羅至星洲之船稅已增至二百五十磅

▲商場不穩 本埠之罐頭食物忽然騰貴如通用之牛奶平時每箱抵十六餘今忽漲至廿四餘新嘉坡香港米市亦漲加廿五元本埠華商亦因此事而受影響對於各洋行到期之賬額不盡還之意大多數均云抵還小數而已有多數入口商人因此大有不安其地位蓋去歲十二月受銀行倒閉之波及今尚未能恢復原有此機會定必藉口延緩其數期

▲電信難靠 暹羅電信局布告對於歐洲電信之損失均係打者之事該局不負賠償之責任

▲收師從軍 巴祿民大牧師昨日由暹羅轉赴省同早即接得法政府電回國之訊此次大牧師其他教士被調從事者共十六人均待羅乃輪船抵埠往西貢該牧師現年高邁亦須從軍實為歡事惟既調及宜必奉命而行

▲六人回國 本埠英國商民此次被調回國者有海軍常備中六人云

▲謠傳不實 日里輪船昨抵埠而聞世淺輪船則今晨亦到該輪雖叻來略遲無意外而本埠謠傳被敵國軍艦扣留之事實出於誤聞

▲銀根緊逼 德國宣戰之電未到埠以前市面甚穩目該電到埠廿四點鐘後市面銀根驟緊

▲現銀交易 各進口洋行據此情形故除現銀交貨高價訂約之外各行均不肯因輪船通行阻礙致貨能到與否尚在不可知之列本埠銀行家於三號下午開會討論進行方法

西貢法人仇德

歐洲戰爭之起，主戰則由政府，管戰則由將帥，接戰則由軍兵，然其戰也，會戰則國內地，其餘則國外事，未戰戰端者，無論非敵國之商民，固宜保護，即為敵國之商民，一時未能退回本國，而居留政府，猶當照常看待，勿與為難也，適者西貢法人，欲將本境德商，盡行驅逐，而德之領事者，德之俱樂部，及實里里公司之寫字樓，無不被其轟擊，大肆滋擾，噫，西貢法人，愈恨德國之與彼國開戰，攻入法界，故恣出此手段，以示威勇乎，果爾則德法戰爭，與德法決一勝負可也，何必在此種武場威，商場反作戰場耶

茲有最好機會給與 諸君因有
英國所製之頂上甸蘭烏蜜酒價
甚相宜 諸君宜亟試取用之勿
失此機緣也



英一千九百十四年七月廿九號
牙直里有限公司謹啓

何以自覺衰弱因何韋廉士紅丸
補色丸精為力復原之聖藥



汝必須自如何以謂之衰弱之力量且有多人於夏令更為衰弱者
筋乏力或易於惹怒精神困憊頭暈目眩腦體不安胃口失調無力消
化等思而已雖然不關心聽其自然者比比皆是及至愈集愈深成
為宿疾事業荒廢身體衰弱小則失却終身之樂大且恐有性命之虞
欲求無方名醫束手如悔前此不治之非計亦已遲矣此等男女難以
耐勞緣腦已損壞元氣虧耗徒留殘喘耳致於元氣虧耗則則不安
如沾大病或起瘋濕骨痛胃不消化推其原因在於腦
筋衰弱腦筋衰弱由於血薄無力所致韋廉士大醫生
紅色補丸專治腦筋衰弱血薄氣衰百發百中功效如
神靈驗卓著有藥到回春之概此藥補胃則易於消化
消化既易則滋養得力補血除病開胃健脾復原精力強壯腦筋故韋
廉士大醫生紅色補丸為各國名醫連日開方之用住家備備天下善
堂樂於購用不為無因矣韋廉士大醫生紅色補丸曾經治愈無數之
患 腦筋衰弱 血薄氣衰 胃不消化 辦事無能 以及婦科各
症并凡腦筋無力血液不潔所致各疾此丸天下各處藥房商店均有
出售或直向星架坡土庫街頭韋廉士大醫生藥局函購亦可 價銀
每一瓶一元二角半 每六瓶七大元 星架坡 郵費在內



本號親自督製各種名茶質美味香甚合衛生且取價克己刻已陸續運到 諸商賜顧祈即惠臨將各名茶開列於後
 二兩一百六十四包鹿標包種茶 二兩庄一百六十包鹿標包種茶
 八兩庄一百六十包鹿標包種茶 四兩庄一百六十包鹿標包種茶
 八兩庄一百六十包鹿標包種茶 四兩庄一百六十包鹿標包種茶
 民國三年元月六日 朱有蘭謹啟

朱有蘭名茶廣告

及民粉公要凡各級寶頭之大商行店皆有出沽
 英一千九百一十三年二月廿五日



線麵



啟者特字通知此線麵及線粉乃是上等之物向來未有如此精細其味甚香及級居最上 諸君有欲身強體健者須食此線麵線粉

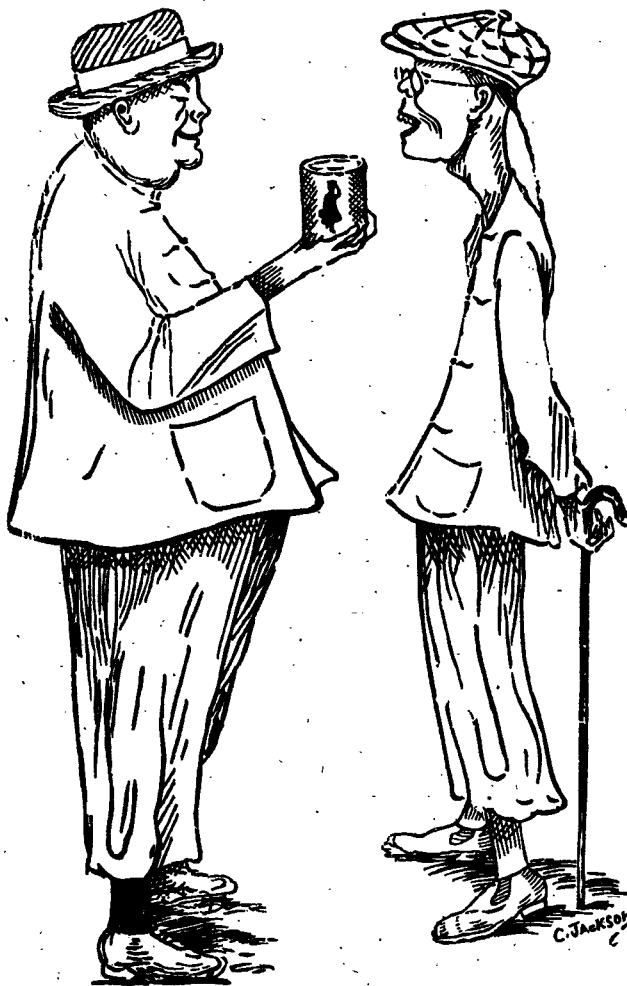


會及品飲帝皇大度印五主君英大供會乳牛標此
 用應門衙臣大務事度印門衙部兵門衙軍海國英供承

"Nestle and Anglo-Swiss Condensed Milk Company (London)
 Singapore, Penang, Kua'a Lumpor, Bangkok."

MILKMAID MILK.

大至流銷下天乳牛標人女知通字特



以上之圖乃是身體強壯之人向身體衰弱之人說明他得勝於力處
 令身體強壯其原因為于幼時常飲標之女人標牛乳供于飲
 料而至今仍飲此標之牛乳當于出外遊歷時常飲女人標之標牛乳
 名曰原質之女人標牛乳因為于知若飲此標牛乳可免患渴飲水則生
 病此乃最好之牛乳及其乳皮並非濃稠及美味之牛乳而又不雜糖料
 倘若諸君 欲得強壯一如上圖所繪強壯之人而不作衰弱之人則
 必需飲女人標之牛乳此標牛乳天下商場均有發售且四州府及本
 坡國家均常取此標牛乳以供醫院等處之用
 英一千九百一十一年七月三十一號

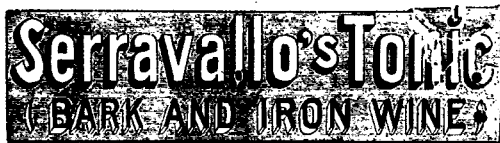


總批發處日本大阪東區藤澤橋本舖

香晶者香水之原料也採百花之精英加百練之精製凝脂濃膩結
 成香晶其香氣之襲人比諸蘭而獨擅丹桂而尤佳無燥氣香久
 不散沾濡衣袂香遠益清若夫風動珠簾則時飄蘭麝撲人眉宇亦
 遍惹芳菲非祇合乎衛生以辟途中之不潔行人樂為之迎風駐足
 領界此香晶之精品矣本晶出世以來淑女雅人爭購用者不知凡
 幾倘貴客光顧試用便知此品高向全美經濟特實也
 英一千九百一十四年五月六號

代售處小坡大馬路 門牌四百六十四號
 日本賣藥有限公司

酒藥功補 樹鐵雞金



藥酒發售 ○啟者此藥酒由德國皇家大醫生專心博考知
 有金雞納樹皮自德國如蘇格探之其滋養配提神益氣靈
 芝釀造而成昔年曾經呈送美國英國
 法國奧國俄國及天下諸大邦統計由
 各國皇家大醫士三百餘名考驗獎賜
 手書共三百餘條稱讚此酒之功
 能治男女氣血虧弱精神困倦筋骨痠
 痛不思飲食胃口呆滯頭眩眼花心驚
 恍惚不成寐腎虧失調小便淋瀝如飯
 此等症長寒發冷瘧症以及婦科月經失
 調或臨經腹痛病人病後欠補有疾無
 疾皆可酌量而飲大能補益精神人飲之
 能養顏肥體永無疾病相侵本局開創
 為經三十餘載歷來不惜資本盡心製煉
 藥水藥油藥酒丹膏丸散屢經試驗而
 配 德君醫生保存存心無偏內外新舊雜
 症請醫診視藥到回春貧者不取藥費
 藥資概免倘蒙遠近惠顧祈到本藥房
 選沽自當格外從廉此佈

西一千九百一十年十月廿九號

新加坡土庫街德國神農大藥房謹啟



The Asiatic Petroleum Co. (Straits Settlements), Ltd.



啟者特字通知本公司所售第一等名上品土油 燈油
 蠟 燭及第一等名廠申油 諸君有欲採購者請赴
 下列之店號均有寄沽
 荷勿里芝律門牌二百四十六
 號振發興
 美芝律門牌三百零三號怡興
 沙九勝律門牌二十三號振光
 美芝律門牌三十號恒裕成
 兩旁所印之圖乃係本公司商標此佈
 英一千九百一十二年十二月十二號
 亞沙直土油有限公司謹啟



中國人自造西洋糖果餅乾雪糕汽水 新張廣告

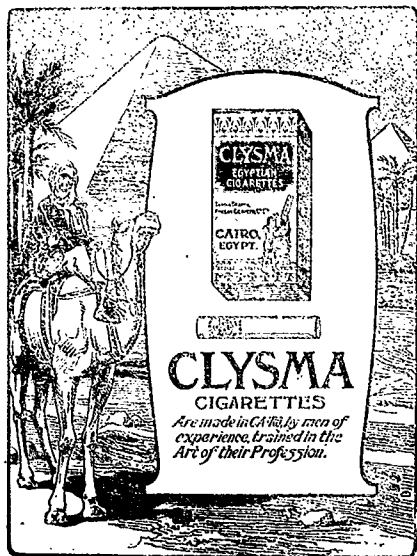
啓者本公司始創在美國小呂宋十有多年前四年分設枝行於香港中環大馬路舖面三間樓有九層招呼妥當真不二價又有分售代理店在中國各通商口岸共十餘處公平交易更無欺中外官商歐西士女莫不嘖嘖稱羨本公司力能利權外溢起見是以又開枝號於星洲自造各色西洋糖果餅乾麵包西餅蜜餞中國鮮菓各種菓子香露一切名產食品裝盒入罐送禮得宜日久不壞利便舟車經泰西醫生化驗確是有益衛生之妙品誠當今團體茶會文明結婚人情禮俗客居外埠不可少之珍物也本公司特由美國辦來新式汽水一具價廉物美出數十種新奇之汽水飲之確能生津止渴滋養解毒之仙藥焉兼巧製花旗雪糕可用紙盒裝固能留十分鐘之久且便携去數十里車路遠住家公館社會遊樂之地所用比他家所製者大有天淵之別也本公司最注意衛生舖面華麗十色五光身在其中如入廣寒宮裏加以無煙不電有扇皆風自來水任意沖涼紅綠煙燭君吸食總之事如如意機關稱心稱步蓮花窗明月正所謂空氣足可以免疾病食品潔而後千里之勢者無不先由講究衛生之所得來也今我中國人志識日高文明亦進步留意於起居飲食者大不乏人是以本公司主人親自監造各種食品務求精潔而有益者以供諸君之所好為望惠然肯來不我遐棄自當掃徑以迎佳客也新張伊始志在揚名入摺批發額外相宜特登告白伏冀垂青舖在牛車水園門牌第十三號開張

一本公司自辦各國馳名罐頭食品花旗菓子英國餅乾牛奶朱古律正呂宋烟巴西烟等發行客沽價甚公道

一樓上設有男女盥洗房以便貴客光臨飲水及鮮奶架咖啡西餅茶點類包潔食等物招呼週到價亦相宜向祈早臨為盼

一承接入聘裝罐糖果餅乾蜜餞中國鮮菓各款名產食品及各款送禮等物

CLYSMA CIGARETTES (EGYPTIAN)



英國施里峇烟枝公司 此施里峇之烟枝乃
埃及所製每枝之頭用草包裹亦有不用草者

計每罐五十枝
其無草頭者每罐價銀五角半
有草頭者每罐價銀七角此等烟枝凡賣紙烟各家均有出售
特此佈告

PACKED IN TINS OF 50'S
Obtainable of all Tobacconists' Stores

英一千九百一十四年三月廿八號

英美烟枝有限公司謹啟

一凡本公司生意買賣收貨定貨須有本公司正式圖章簽發及財庫人簽字作實至於銀行出入揭借銀兩重要交易大事須有鄭汝蘭羅公盛二人親筆簽名及蓋有本公司正式圖章方能作効各件除借帳外是問特此聲明以免後論

民國三年七月舊曆甲寅閏五月初十日
大英一千九百一十四年七月二號

星馬玉山糖果公司總理人馬玉山披露

仁番底拿粉
啓者特字通知 仁番底拿粉 (Infantina) 此物一如可代母乳若服此粉能發生人身之血肉筋骨其即時消化能供初生嬰兒之食料及極能補血此乃代替牛乳之第一佳品食後腹中不發酸味及不生風能治瀉瀉之疾及食不消化之疾不必另服他藥而食此粉十分便利其味又甚佳 諸君欲飲此粉請認此粉罐外所貼仿單及圖便悉此佈

大英一千九百一十二年十月十四號
德國神農大藥房謹啟

美奧施甸粉
啓者特字通知 美奧施甸粉 (Mellin's Food) 十分適口此物係用牛乳及鰵卵所製成之甚易消化其法和以鰵子黃十巴仙係照發生夏囑問君及亞運非君之定制而成鰵子黃乃係補益強壯骨體等最要之品及治勞傷之物是以美奧施甸粉乃係老人與童稚必需之物若食此粉可用 沸水 冷水 牛乳 茶 加九 酒等和服大人每日三次每次用此粉兩茶匙 童稚用一茶匙 諸君欲悉詳情請閱樽外仿單及試便知其功用此佈

大英一千九百一十二年十月十四號
德國神農大藥房謹啟

環球著名



背痛 腰痠 淋濁 水腫 風濕 皆腎力之
致有 之



內腎虛弱為害及於全身若不醫理勢必釀成不治之症兜安氏醫生研究有素秘製保腎丸專治腎虛經驗已久信服者多凡有腎虛所致各症無不藥到病除好在是丸功專內腎膀胱不碍脾胃性既和平味復甘香治補兼行洵腎弱之良藥欲起沉疴而享高壽者曷請試之方知言之不謬也

安氏秘製保腎丸

各埠大藥房均有出售每打洋壹元式角每打洋壹元式角

上海兜安氏西藥公司

西一千九百一十三年八月廿二號

閩粵

巡按使署新紀錄
政事堂之來電 政事堂日昨致巡按使電一道探其內容約分六項如下...

關於留置司公署者 爲知事准司法部咨開查本部司公署關於留置司公署...

關於古政知事禁煙者 爲知事准省各屬知事早經會同肅清禁煙...

關於神乎期內乎 同安知事准任時家督未到後定舊五月十七日...

新科長黃承遠來廈後辦警政已紀前報茲查其所未即辦者因黃君以現在警局所在狹小警局收縮範圍非廣不足以敷辦公之用...

捕以竟腐儒者將廣濟醫院押者或致流入匪途擬於西北兩江自四會以上各屬...

拿解沿途流賊之無賴 初七日有甲乙二人一則身衣長衣一則西裝...

金銀受歐洲戰事影響 此次歐洲戰事金融大受影響市面狹窄...

檳城承協與助事 啟者小號從前曾借用成仁爲助助探辦者...

啟者特字通知本公司乃是代理輪船 保險 煤炭 各項生理...

嗎機代望卸有利銀行告白
本行創設有年將本行情形詳開如左...

天喜堂名老牌調經丸
老舖在香港中環坭街口
正舖在羊城西關光雅里

此丸在石叻專在馬交街周昌記門牌九號寄售此丸在石叻并無分枝別店代沽

Straits Steamship Coy, Limited. The Siam Steamship & Navigation Coy, Limited.

Table with shipping schedules for Straits Steamship and Siam Steamship, including ship names, destinations, and dates.

古德蘭沙海同國請英公使朱爾典作陪
○滬上海軍同人定八月十五號在湖南會館通濟樓後生
○閩國各父在湖北襄陽作亂人數頗多鄂官已派軍往剿
○白狼匪又北竄將離鐵路而東旅長張錫傳電各軍嚴防
○政府擬設試院各省設試院考院考場學生
○大總統諭各報對於列強戰爭一事勿輕率評議
○陳慶雲請速召集國會恢復地方公理會嚴密審計
○政府擬與各國公使會商訂定中立條件
○江蘇新編甘肅四川雲南貴州廣西各省
○江寧炮艦一日由上海赴粵
○上海德領事一日通告德人預備將卒即日開赴青島
○教育部選定慶復馬長路孫植林大閣唐寶鈞解榮新志曉冕
楊守敬黃遵憲為學術評定委員路係日本農科生林慶保留日工
科解唐係留日法科黃寶鈞充駐日使署商務委員

裝甲巡洋艦 雷友布列 一〇、〇一四
海防艦 士奇克士 一、七九八
測量艦 滿且 一、六二五
河艦 安加士 一八〇
全 華幾蘭 一三三
全 龜河 一三〇
全 畢士特列特 一三〇
全 畢士特列特 三〇七
全 龍基士 一六〇
全 布洛地 一六〇
全 合計 一三五、二三三

其外尚有 合計十隻
河川用砲艦 十二隻 三、九六三
驅逐艦 八隻 四、三四二
水雷艦 四隻 三隻
水雷母艦 一隻 難役船 一隻
司令官官署副中將
德國 根據地膠州青島
德艦 寶得恩好士特 一、一六、〇〇〇
裝甲巡洋艦 古乃茲秀 一、一六、〇〇〇
二等巡洋艦 恩得列 三、六〇〇
全 紅龍白爾矣 三、四〇〇
全 萊布七溪 三、二五〇
全 伊爾七士 九〇〇
全 瓜古爾 九〇〇
全 得得七士 九〇〇
全 太格士 八〇〇
全 俄德爾 八〇〇
河川用砲艦 二隻 四四六
水雷艦 一隻 四〇〇
合計 十三隻 三八、六九六
司令官官士比中將
奧國 無根據地
法國 根據地西貢
遊艦 蒙加爾姆 九、六〇〇

交戰列強之東洋海軍力
(根據地威海峽)
英國 米洛特哇 一四、六〇〇
俄艦 德蘭菲 一、九八〇
裝甲巡洋艦 漢實亞 一、〇八五五
二等巡洋艦 紐格士爾 四、八、〇〇
全 耶摩士 五、二五〇
全 酒布市加德馬士 一、〇七〇
同 馬林 一、〇四〇
同 阿基里基 一、〇七〇
通報艦 鐵馬 一、六五〇
砲艦 鐵馬 一、六五〇
合十隻 六六、六四〇

裝甲巡洋艦 雷友布列 一〇、〇一四
海防艦 士奇克士 一、七九八
測量艦 滿且 一、六二五
河艦 安加士 一八〇
全 華幾蘭 一三三
全 龜河 一三〇
全 畢士特列特 一三〇
全 畢士特列特 三〇七
全 龍基士 一六〇
全 布洛地 一六〇
全 合計 一三五、二三三

德領事館劫案
○近日叻地盜風熾極劫案層出不窮無日無之至
昨晚牛車水大馬路門牌一百五十八號之德領事館劫案又有竊案
出焉其賊匪之狂及賊技之工洵可謂得未曾有蓋該店係三層樓
屋其天井蓋有鐵枝之棚二層上層則與齊下層則在三層之上
三樓之下此等製作為防賊起見其法亦不可謂不嚴詎意昨夜
竟有匪徒從屋上越牆而下竟越兩重鐵棚而來去自如如蓋上
層之鐵枝幼而薄下層之鐵枝粗而硬其賊匪之可以自如蓋上
層之鐵枝幼而薄下層之鐵枝粗而硬其賊匪之可以自如蓋上
層之鐵枝幼而薄下層之鐵枝粗而硬其賊匪之可以自如蓋上
層之鐵枝幼而薄下層之鐵枝粗而硬其賊匪之可以自如蓋上

高浪濤風
○頃接高浪濤風信云八月五號早四點廿
五分鐘時高浪濤之天文台忽懸警鐘據現有地震震災被災之
區計距西蘭六百英里等語但其地在於何處則未有指明也
德領事館劫案
○近日叻地盜風熾極劫案層出不窮無日無之至
昨晚牛車水大馬路門牌一百五十八號之德領事館劫案又有竊案
出焉其賊匪之狂及賊技之工洵可謂得未曾有蓋該店係三層樓
屋其天井蓋有鐵枝之棚二層上層則與齊下層則在三層之上
三樓之下此等製作為防賊起見其法亦不可謂不嚴詎意昨夜
竟有匪徒從屋上越牆而下竟越兩重鐵棚而來去自如如蓋上
層之鐵枝幼而薄下層之鐵枝粗而硬其賊匪之可以自如蓋上
層之鐵枝幼而薄下層之鐵枝粗而硬其賊匪之可以自如蓋上
層之鐵枝幼而薄下層之鐵枝粗而硬其賊匪之可以自如蓋上

剪辮被拿
○途搶之案日有所聞剪辮之案亦時有所見
身懷銀物者安可不慎為提防乎昨日下午約兩點鐘粵人某甲路
經牛車水大馬路至文興打金店前突有四個人過近身邊施其至

空抄手探取其襟袋內之紙幣五十餘元甲見其樣貌動知有意外
即俯首下視見有十元紙幣一張遺於地不知被誰竊即拾起疾
聲鳴捕文興店伴聞聲奔出當堂執獲一人其餘三人幸而脫逃遂
將執獲之匪搜其身時一無所有知四十餘元紙幣為三匪携去無
疑乃將此匪交巡捕房候訊
附案誌
○竊案日甚昨日實實街門牌一號會至捕
房報稱伊有牛車一輛及牛兩隻被件同籍人少拿林駕駛出門
人及牛車均不見返請為緝究云云迨至昨日下午五點鐘始由
差在水仙門將少拿林及牛車一併拘獲以其失信控之於案昨
早八點鐘官署英巡丁偕七百三十四號巡捕至威律門牌七號拘
獲閩人吳阿英一名以其無牌買煙控控於案今午由府過堂若保
一百元吳阿英再訊
○閩人林德苦力工人也六月廿四號早七
點鐘在丹戎巴葛碼頭起貨因與同籍人陳元龍因爭致用武
被陳手持鐵棍擊至重傷業經捕房報明轉入醫院治迄今傷愈
出院昨日赴府請出逮捕案云云
○閩人海瑞瑞多利亞門牌二
百六十一號今早四點鐘被同籍人王美妹竊去鑽練一條
值銀四元云云伊即當即執交二百六十三號巡捕拘於案今午
由府過堂若保一百元吳阿英再訊
○午車夫閩人陳記今早五
點鐘自某山園運糞來坡行至亞巴貨碼頭在牛車上睡醒
被七百一十五號巡捕見拘於案今午府訊判罰銀五元否則收
禁一禮拜

承股聲明
○啟者金聲律門牌二十九號客一合再興號
柴寮及亞若生理原係呂龍 呂茶 呂水輝 林添壽五人合創
嗣因呂茶 呂水輝 林添壽願別業經將股份抽出與
呂龍 呂若承受今因呂若身故其子呂財亦欲將伊父應得股份
抽出歸與呂龍承受經請公親核算清楚將利銀一齊領出嗣
後金再興柴寮及亞若生理盈虧係呂龍之事與呂若無干倘呂
若有與坡中各賢號往來未清賬項一概一禮拜內到店向伊經手
理會逾期自誤與呂龍無涉此佈
甲寅年六月廿七日 承股人呂龍謹啟

承頂聲明
○啟者吉靈律門牌三十二號客二聚發號
酒牌什貨全盤生理及一概家器什物頂與陳振祿承受改號豐華
酒牌什貨全盤生理及一概家器什物頂與陳振祿承受改號豐華
酒牌什貨全盤生理及一概家器什物頂與陳振祿承受改號豐華
酒牌什貨全盤生理及一概家器什物頂與陳振祿承受改號豐華
酒牌什貨全盤生理及一概家器什物頂與陳振祿承受改號豐華
酒牌什貨全盤生理及一概家器什物頂與陳振祿承受改號豐華

廣告
鄙人林邦植氏別字書國原籍安溪世代業茶百有餘年細心研究
精益求精自承祖交開創金泰易記字號年自親到產茶名山督辦
正道名種不惜工本認真選裝玉花四斗連八斗連及金花二斗連
包種氣味醇厚飲之舌底清香令人爽快洵係上品非常常物所
比在卑卑劣茶徒假冒公道中外馳名近有無恥之徒存心
不長希圖圖利用假茶葉欺騙公道中假貨金泰易記字號或偽裝
發或翻裝盜取財利不思賠誤他人幸光顧諸君歷年已久均
能辨真偽特恐外埠新客要採本號包種不知其詳者或為誤購
鄙人來叻巡視用專報請 光顧諸君認明原裝標記細察茶
氣味庶不致受其假騙鄙人有厚望焉
甲寅年潤五月廿一日 中

金泰易記主人林邦植借弟林賦國上言
MACKIE'S WHITE HORSE
AM GLED TAE SEE YE!
酒基士威
此酒已行銷百餘年之久
諸君須知此酒收藏之
久及其氣味香美可不必
可也
英一千九百一十四年七
月廿九號
牙直里有限公司謹啟

頂上之烏蜜酒據醫員謂此等烏蜜於人身
體最屬相宜也
此乃著名之白馬標酒
此酒已行銷百餘年之久
諸君須知此酒收藏之
久及其氣味香美可不必
可也
英一千九百一十四年七
月廿九號
牙直里有限公司謹啟

BULL DOG GUINNESS
ALWAYS IN PRIME CONDITION
若論波打酒 諸君必須認購全狗標者
若無此標即非波打正庄之品此庄乃天下
吉舖招租
○啟者源順街門牌二十九號寶興號內有舖
半間出租店內十分寬廣而且潔淨整理完好倘 諸商有要租
者祈至寶興號內面商可也此佈
甲寅年六月廿三日 寶興號謹啟