

中華民國三年六月廿二日

本報新開除禮拜外日出一張 諸君閱本報者無論本埠外埠均可函致本館取閱如外埠閱報加寄費可也日除報費外...

第九千六百五十九號



The "Lat Pau" Chinese Daily Newspaper. Telephone 330.

號一十門力得實勞哥在館本

本報於辛巳年開辦設今已三十餘年向者南洋各埠風氣未開...

陰歷甲寅年五月廿九日

BRUNNER, MOND & CO., LTD.



洋碱有限公司

英商卜內門製造

標月眉蛾

Stocks held by H. Wolskel & Co. Sole Representatives.

大英一千九百一十三年十二月一號

灰精 肥粉 深細碱

此物用以洗衣 氣爐 洗錫器 染布 漂白 製皮蛋第一精良

專權代理人也此高士渠公司謹啟

ALHAMBRA

告廣戲影勝嗎南翳

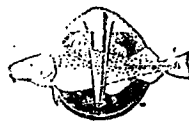
啟者特字通知 諸君共鑒本班由亦不里月一號起遷往鄰區戲場仍由美芝律出入因本本班主人急欲在於現在原址建設新屋之故現在暫用...



啟者人身強弱視乎血之充盈血旺則...

丹靈血補

氣血欲補藥血非藥藥大保利無腥羶氣味之靈丹肝油不可盡舉大保利之靈丹肝油能養血補腦舒筋活絡...



廣告

啟者敝號自向揀辦白燕燕正調燕在本坡廈門實得力門牌壹佰三十四號舖前散售不論零星全箱價從廉諸君有光顧幸即...

減價廣告

啟者敝號老號宜香烏龍茶條深雅氣味清香久已中外通行茲為擴充業務起見再製玉花名種名為芳香宜龍運到叻消售志在馳名不計現利每件置本廿元特減為八折折售處仍在山仔頂順生利內 諸君光顧幸乞移玉無任歡迎之至此佈

譯論

日美戰爭與外交 (譯自日新報) 列強對日之意何如。當分析觀之。日俄戰爭。除法蘭西為俄同盟外。世界各國。或直接或間接。表同情於日本。此固當然。假令日本戰敗。其結果為何如乎。朝鮮滿洲或俄國領土之一部分。姑可勿論。即日本本國。亦應割出一島以贖...

俄國。如是則俄國者。東洋之霸王也。斷斷東洋一切利益。又誰敢置喙。英領印度。因是而危。波斯且亦置諸俄國勢力範圍。德國不惟北境深感不安。即賦賦鐵道之權利。亦頗危險。而支那之為俄國所左右。尤不待言矣。夫然則各國於支那所得權利。必蒙莫大之損失。故俄國戰勝。非列強所欲也。列強咸願贊助日本。假日本之手以敵俄國。其所以袒日而排俄者。皆由利害關係之觀念而來也。然則日美戰爭。列強對日意向又何如乎。夫日美之果至於戰爭與否。此亦 伏原附口吻。所欲先探管見者也。 爾來各國醉心於支那權利之獲得。各設所謂勢力範圍利益範圍者。以互相牽制。就現勢論。欲多得權利者。不能不仗入他國範圍。當此之時。有勢力微弱者。有在外交上處於孤立之地位者。亦當然之勢也。俄國即此理由。求對於支那。而美國果何如乎。如最近所傳。三都澳準備借款一事。又豈俟充分之說明乎。且煙而知火。隔牆見角而知牛。此固歷家之常事也。吾國研究外交者。當與各國商務界。一譯音。提議滿洲鐵道中立問題。既早料及今日矣。即屬門外漢。一聞美使對我山岳公使。抗議三都澳問題之答辭。殆可謂一落千丈。天下知秋矣。此其原因。不惟本諸美國排日之真論。即美國之內進。在歷史上固已成事實也。據時美國曾任密士央必河左岸。臨墨西哥灣。得一稱大之土地。雖經五十九年而消滅。然其西進之志。未稍衰也。千八百三十三年。由拿破崙得來南亞那。譯音。四十五年。併獲去沙士。四十八年。美墨戰爭之結果。併加州及其他數州。六十八年。由俄購得阿拉斯加。九十八年。合併古巴取得爪木菲律賓。翌年取得薩摩亞。其擴張西方領土之進步。恰如流水之就下矣。其西進稍受障礙者。惟占領列島。而二十八年而消滅耳。故美人自信此歷史上之勝利。更進而圖日本。又進而圖支那。非非人情之常乎。且也美人以此歷史為本國莫大之光榮。錦上添花之熱念。實難遏抑也。故其夢想與日本戰爭。而得無上之勝利。固以充分之理由也。其證據何在。即就擴張海軍一事。可以明瞭矣。夫美海軍之膨脹。說者或謂出於鋼鐵托辣斯。大公司之運動。然此後六年間。即至千九百二十年。即須製成戰艦四十一隻。此等大海軍。其目的何在。殆不能無疑矣。現今美國每年建造戰艦兩隻。軍艦非玩其可比。如果為保誠和平之準備。有不為其過於龐大者乎。然則目的何在。曰為日本也。我國果何以備之乎。夫海軍之擴張。姑可勿論。以海軍當局者。自有相當之計畫也。吾輩所欲談者。在於外交方針已耳。外交家應先講究利害關係。若戰爭而美勝。何國之利害最受損乎。交戰國之日本不可勿論。此外則德俄二國是已。德於南與美。近來非常發展。使美以戰勝。主戰門主戰。則德必大受打擊。即俄於滿洲。駁駁南下。一旦與美開戰。首相相連。較諸前之日本。尤不能自由。此二國者必不表同情於美國。是即日本之外交也。日本先與德約於南與美。其自由行動。且便合併荷蘭為德之一聯邦。以圖俄東印度之殖民地。日本絕不稍異。大與德約助其恢復。改拉新加坡在支那北部。及波斯之自由行動。由是得舉事代於我國。而鞏固日德俄之同盟。直捷或間接。使俄德二國代我國之便利。一如日俄戰爭時之英國。當此之時。日英同盟。即破裂亦屬無妨也。原來日本既欲帝國主義。其前途必與英國利害衝突。不俟智者而知也。若日本併吞菲律賓。即南下而及澳洲。乃自然之勢也。 (下略)

朱有蘭名茶廣告

本號親自督製各種名茶香味甚合衛生且取價克己刻已馳名遠邇 諸商賜顧祈即惠臨茲將各種名茶開列於後

二兩庄一百六十包鹿標清遠茶 二兩庄一百六十包鹿標清遠茶 八兩庄一百六十包鹿標清遠茶 四兩庄一百六十包鹿標清遠茶 八兩庄一百六十包鹿標清遠茶 八兩庄一百六十包鹿標清遠茶

民國三年元月六日 朱有蘭謹啟

華商銀行有限公司廣告

本銀行於本月拾號在吉靈街門牌六十四號本銀行內開股東大會正式選舉是年董事人員列左

正主席李君汝源 副主席林君文慶 林君秉祥 楊君清海 蕭君榮珍 陳君仙精 吳君克儉 陳君齊賢 留君鴻石 邱君國瓦

公舉辦事人員并列 代理總理楊君清海 總理林君秉祥 副總理蕭君榮珍 總司理蕭君榮珍 副司理兼庶務蕭君保齡

英一千九百一十四年三月廿三號 中華民國三年甲寅 月廿七日 庶務蕭君保齡啟



諸君若行路一日則脚腫痛及甚苦此等危險係因脚腫致能疲伏望 諸君詳閱下列醫地力商之奇 千染脚腫症已歷兩年之久醫生及各項藥品治之不愈 當時予已延畢上醫生四位調治莫効予用 (Theobromine) 烈無多效與連打嗎噠 不久便獲全愈 烈多效與連打嗎噠 乃是速愈之藥及治外症之第一良藥有如 傷損 脚風等症 此藥每樽一厘半各處藥店均有發售

西一千九百一十二年九月九號 一三三

MEDICAL HALL

肝那中藥丸乃專治各種痼病之新出 良藥服即止痛散熱久其效驗顯然 其病即愈有病者請試服之當知此藥 之利益為何如也

西歷一千九百一十年十月廿八號 新加坡新嘉坡德國神農大藥房啟

嗎根代望即有利廣告

啟者本銀行創設有年茲將本行情形詳開如左 本行批准共備本銀一百五十萬磅 取定本銀一百一十二萬五千磅 已收本銀五十六萬二千五百磅 盈餘積款共有四十六萬五千磅 本銀行總行設在倫敦 凡諸商寄本銀行之款其一年限期者以四巴仙息算 六個月限期者以三巴仙半算 三個月限期者以三巴仙算其往來短期則以二巴仙按日計算凡諸商行應為之生意本銀行均可承辦 諸君光顧請移 玉趾臨商面便安

大英一千九百零九年亦不里月十六號 嗎根代有利銀行經理人兒卜士囑囑啟

馳名老牌調經丸

天喜堂商標 石叻馬交街 周昌記代售

正舖在羊城西關光雅里

九經調牌老日故傳牌老之府王親某都京自得方此 啟記昌周叻石佈此候無上付期休加照費郵顯光準各洋南

- 一治一二月胎動行經或肚痛
- 一治三四月胎動行經或肚痛
- 一治五六月胎動行經或肚痛
- 一治經色或黃或淡或淡或赤
- 一治經來或多或少或遲或早
- 一治一月經來數次多少不一
- 一治行經肚痛大便閉結
- 一治遠年閉經近月閉經
- 一治子宮虛冷多年未孕
- 一治似孕非孕企頭暗病
- 一治經期前後腰骨痛
- 一治經期前後小肚痛
- 一治經期前後肚刺痛
- 一治血山崩流血不止
- 一治產後瘀血未清
- 一治白帶赤帶日久

此丸石叻專在馬交街周昌記門牌九號發售此丸石叻並無分枝別號代沽

壬子二月十九日 本堂主人謹啟

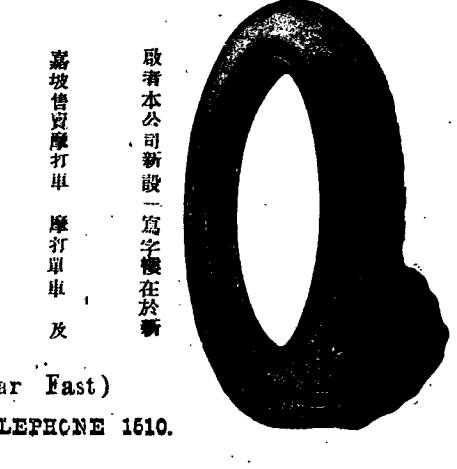
COLUMB TYRES.

告廣司公耶打林哥

啟者本公司新設一寫字樓在於新嘉坡售賣摩打車 摩打車車 及腳踏車之樹乳輪等此輪名曰哥林樹乳輪其工料甚為精美且價亦相宜 諸君有欲知其詳細者請向售賣樹乳輪之各店及摩打車出稅處 井本公司駐紮實得力四州府 爪亞 蘇門答臘 暹羅等處之代理 人詢問或逕來本公司寫字樓內便 可取其價單并知其一切情形

賜玉臨不勝厚幸再本公司設在勞民申律門牌五十一號德律風一千五百一十號併此佈告

英一千九百一十四年四月廿三號 哥林打耶公司謹啟



THE COLUMB TYRE Co. (Far East)
51, ROBINSON ROAD. TELEPHONE 1510.
SINGAPORE.

Straits Steamship Coy, Limited.

The Siam Steamship Navigation Coy, Limited.

| 往開 | 船名 | 日期 | 開行 |
|----|-------|------|----|
| 往開 | 亞士蘭 | 三月三號 | 開行 |
| 往開 | 柔牙粉 | 三月三號 | 開行 |
| 往開 | 勃勝渣底粉 | 三月三號 | 開行 |
| 往開 | 摩里末 | 三月三號 | 開行 |
| 往開 | 嗎真羅 | 三月三號 | 開行 |
| 往開 | 亞士蘭 | 三月三號 | 開行 |
| 往開 | 柔牙粉 | 三月三號 | 開行 |
| 往開 | 勃勝渣底粉 | 三月三號 | 開行 |
| 往開 | 摩里末 | 三月三號 | 開行 |
| 往開 | 嗎真羅 | 三月三號 | 開行 |
| 往開 | 亞士蘭 | 三月三號 | 開行 |
| 往開 | 柔牙粉 | 三月三號 | 開行 |
| 往開 | 勃勝渣底粉 | 三月三號 | 開行 |
| 往開 | 摩里末 | 三月三號 | 開行 |
| 往開 | 嗎真羅 | 三月三號 | 開行 |
| 往開 | 亞士蘭 | 三月三號 | 開行 |
| 往開 | 柔牙粉 | 三月三號 | 開行 |
| 往開 | 勃勝渣底粉 | 三月三號 | 開行 |
| 往開 | 摩里末 | 三月三號 | 開行 |
| 往開 | 嗎真羅 | 三月三號 | 開行 |
| 往開 | 亞士蘭 | 三月三號 | 開行 |
| 往開 | 柔牙粉 | 三月三號 | 開行 |
| 往開 | 勃勝渣底粉 | 三月三號 | 開行 |
| 往開 | 摩里末 | 三月三號 | 開行 |
| 往開 | 嗎真羅 | 三月三號 | 開行 |
| 往開 | 亞士蘭 | 三月三號 | 開行 |
| 往開 | 柔牙粉 | 三月三號 | 開行 |
| 往開 | 勃勝渣底粉 | 三月三號 | 開行 |
| 往開 | 摩里末 | 三月三號 | 開行 |
| 往開 | 嗎真羅 | 三月三號 | 開行 |
| 往開 | 亞士蘭 | 三月三號 | 開行 |
| 往開 | 柔牙粉 | 三月三號 | 開行 |
| 往開 | 勃勝渣底粉 | 三月三號 | 開行 |
| 往開 | 摩里末 | 三月三號 | 開行 |
| 往開 | 嗎真羅 | 三月三號 | 開行 |
| 往開 | 亞士蘭 | 三月三號 | 開行 |
| 往開 | 柔牙粉 | 三月三號 | 開行 |
| 往開 | 勃勝渣底粉 | 三月三號 | 開行 |
| 往開 | 摩里末 | 三月三號 | 開行 |
| 往開 | 嗎真羅 | 三月三號 | 開行 |
| 往開 | 亞士蘭 | 三月三號 | 開行 |
| 往開 | 柔牙粉 | 三月三號 | 開行 |
| 往開 | 勃勝渣底粉 | 三月三號 | 開行 |
| 往開 | 摩里末 | 三月三號 | 開行 |
| 往開 | 嗎真羅 | 三月三號 | 開行 |
| 往開 | 亞士蘭 | 三月三號 | 開行 |
| 往開 | 柔牙粉 | 三月三號 | 開行 |
| 往開 | 勃勝渣底粉 | 三月三號 | 開行 |
| 往開 | 摩里末 | 三月三號 | 開行 |
| 往開 | 嗎真羅 | 三月三號 | 開行 |
| 往開 | 亞士蘭 | 三月三號 | 開行 |
| 往開 | 柔牙粉 | 三月三號 | 開行 |
| 往開 | 勃勝渣底粉 | 三月三號 | 開行 |
| 往開 | 摩里末 | 三月三號 | 開行 |
| 往開 | 嗎真羅 | 三月三號 | 開行 |
| 往開 | 亞士蘭 | 三月三號 | 開行 |
| 往開 | 柔牙粉 | 三月三號 | 開行 |
| 往開 | 勃勝渣底粉 | 三月三號 | 開行 |
| 往開 | 摩里末 | 三月三號 | 開行 |
| 往開 | 嗎真羅 | 三月三號 | 開行 |
| 往開 | 亞士蘭 | 三月三號 | 開行 |
| 往開 | 柔牙粉 | 三月三號 | 開行 |
| 往開 | 勃勝渣底粉 | 三月三號 | 開行 |
| 往開 | 摩里末 | 三月三號 | 開行 |
| 往開 | 嗎真羅 | 三月三號 | 開行 |
| 往開 | 亞士蘭 | 三月三號 | 開行 |
| 往開 | 柔牙粉 | 三月三號 | 開行 |
| 往開 | 勃勝渣底粉 | 三月三號 | 開行 |
| 往開 | 摩里末 | 三月三號 | 開行 |
| 往開 | 嗎真羅 | 三月三號 | 開行 |
| 往開 | 亞士蘭 | 三月三號 | 開行 |
| 往開 | 柔牙粉 | 三月三號 | 開行 |
| 往開 | 勃勝渣底粉 | 三月三號 | 開行 |
| 往開 | 摩里末 | 三月三號 | 開行 |
| 往開 | 嗎真羅 | 三月三號 | 開行 |
| 往開 | 亞士蘭 | 三月三號 | 開行 |
| 往開 | 柔牙粉 | 三月三號 | 開行 |
| 往開 | 勃勝渣底粉 | 三月三號 | 開行 |
| 往開 | 摩里末 | 三月三號 | 開行 |
| 往開 | 嗎真羅 | 三月三號 | 開行 |
| 往開 | 亞士蘭 | 三月三號 | 開行 |
| 往開 | 柔牙粉 | 三月三號 | 開行 |
| 往開 | 勃勝渣底粉 | 三月三號 | 開行 |
| 往開 | 摩里末 | 三月三號 | 開行 |
| 往開 | 嗎真羅 | 三月三號 | 開行 |
| 往開 | 亞士蘭 | 三月三號 | 開行 |
| 往開 | 柔牙粉 | 三月三號 | 開行 |
| 往開 | 勃勝渣底粉 | 三月三號 | 開行 |
| 往開 | 摩里末 | 三月三號 | 開行 |
| 往開 | 嗎真羅 | 三月三號 | 開行 |
| 往開 | 亞士蘭 | 三月三號 | 開行 |
| 往開 | 柔牙粉 | 三月三號 | 開行 |
| 往開 | 勃勝渣底粉 | 三月三號 | 開行 |
| 往開 | 摩里末 | 三月三號 | 開行 |
| 往開 | 嗎真羅 | 三月三號 | 開行 |
| 往開 | 亞士蘭 | 三月三號 | 開行 |
| 往開 | 柔牙粉 | 三月三號 | 開行 |
| 往開 | 勃勝渣底粉 | 三月三號 | 開行 |
| 往開 | 摩里末 | 三月三號 | 開行 |
| 往開 | 嗎真羅 | 三月三號 | 開行 |
| 往開 | 亞士蘭 | 三月三號 | 開行 |
| 往開 | 柔牙粉 | 三月三號 | 開行 |
| 往開 | 勃勝渣底粉 | 三月三號 | 開行 |
| 往開 | 摩里末 | 三月三號 | 開行 |
| 往開 | 嗎真羅 | 三月三號 | 開行 |
| 往開 | 亞士蘭 | 三月三號 | 開行 |
| 往開 | 柔牙粉 | 三月三號 | 開行 |
| 往開 | 勃勝渣底粉 | 三月三號 | 開行 |
| 往開 | 摩里末 | 三月三號 | 開行 |
| 往開 | 嗎真羅 | 三月三號 | 開行 |
| 往開 | 亞士蘭 | 三月三號 | 開行 |
| 往開 | 柔牙粉 | 三月三號 | 開行 |
| 往開 | 勃勝渣底粉 | 三月三號 | 開行 |
| 往開 | 摩里末 | 三月三號 | 開行 |
| 往開 | 嗎真羅 | 三月三號 | 開行 |
| 往開 | 亞士蘭 | 三月三號 | 開行 |
| 往開 | 柔牙粉 | 三月三號 | 開行 |
| 往開 | 勃勝渣底粉 | 三月三號 | 開行 |
| 往開 | 摩里末 | 三月三號 | 開行 |
| 往開 | 嗎真羅 | 三月三號 | 開行 |
| 往開 | 亞士蘭 | 三月三號 | 開行 |
| 往開 | 柔牙粉 | 三月三號 | 開行 |
| 往開 | 勃勝渣底粉 | 三月三號 | 開行 |
| 往開 | 摩里末 | 三月三號 | 開行 |
| 往開 | 嗎真羅 | 三月三號 | 開行 |
| 往開 | 亞士蘭 | 三月三號 | 開行 |
| 往開 | 柔牙粉 | 三月三號 | 開行 |
| 往開 | 勃勝渣底粉 | 三月三號 | 開行 |
| 往開 | 摩里末 | 三月三號 | 開行 |
| 往開 | 嗎真羅 | 三月三號 | 開行 |
| 往開 | 亞士蘭 | 三月三號 | 開行 |
| 往開 | 柔牙粉 | 三月三號 | 開行 |
| 往開 | 勃勝渣底粉 | 三月三號 | 開行 |
| 往開 | 摩里末 | 三月三號 | 開行 |
| 往開 | 嗎真羅 | 三月三號 | 開行 |
| 往開 | 亞士蘭 | 三月三號 | 開行 |
| 往開 | 柔牙粉 | 三月三號 | 開行 |
| 往開 | 勃勝渣底粉 | 三月三號 | 開行 |
| 往開 | 摩里末 | 三月三號 | 開行 |
| 往開 | 嗎真羅 | 三月三號 | 開行 |
| 往開 | 亞士蘭 | 三月三號 | 開行 |
| 往開 | 柔牙粉 | 三月三號 | 開行 |
| 往開 | 勃勝渣底粉 | 三月三號 | 開行 |
| 往開 | 摩里末 | 三月三號 | 開行 |
| 往開 | 嗎真羅 | 三月三號 | 開行 |
| 往開 | 亞士蘭 | 三月三號 | 開行 |
| 往開 | 柔牙粉 | 三月三號 | 開行 |
| 往開 | 勃勝渣底粉 | 三月三號 | 開行 |
| 往開 | 摩里末 | 三月三號 | 開行 |
| 往開 | 嗎真羅 | 三月三號 | 開行 |
| 往開 | 亞士蘭 | 三月三號 | 開行 |
| 往開 | 柔牙粉 | 三月三號 | 開行 |
| 往開 | 勃勝渣底粉 | 三月三號 | 開行 |
| 往開 | 摩里末 | 三月三號 | 開行 |
| 往開 | 嗎真羅 | 三月三號 | 開行 |
| 往開 | 亞士蘭 | 三月三號 | 開行 |
| 往開 | 柔牙粉 | 三月三號 | 開行 |
| 往開 | 勃勝渣底粉 | 三月三號 | 開行 |
| 往開 | 摩里末 | 三月三號 | 開行 |
| 往開 | 嗎真羅 | 三月三號 | 開行 |
| 往開 | 亞士蘭 | 三月三號 | 開行 |
| 往開 | 柔牙粉 | 三月三號 | 開行 |
| 往開 | 勃勝渣底粉 | 三月三號 | 開行 |
| 往開 | 摩里末 | 三月三號 | 開行 |
| 往開 | 嗎真羅 | 三月三號 | 開行 |
| 往開 | 亞士蘭 | 三月三號 | 開行 |
| 往開 | 柔牙粉 | 三月三號 | 開行 |
| 往開 | 勃勝渣底粉 | 三月三號 | 開行 |
| 往開 | 摩里末 | 三月三號 | 開行 |
| 往開 | 嗎真羅 | 三月三號 | 開行 |
| 往開 | 亞士蘭 | 三月三號 | 開行 |
| 往開 | 柔牙粉 | 三月三號 | 開行 |
| 往開 | 勃勝渣底粉 | 三月三號 | 開行 |
| 往開 | 摩里末 | 三月三號 | 開行 |
| 往開 | 嗎真羅 | 三月三號 | 開行 |
| 往開 | 亞士蘭 | 三月三號 | 開行 |
| 往開 | 柔牙粉 | 三月三號 | 開行 |
| 往開 | 勃勝渣底粉 | 三月三號 | 開行 |
| 往開 | 摩里末 | 三月三號 | 開行 |
| 往開 | 嗎真羅 | 三月三號 | 開行 |
| 往開 | 亞士蘭 | 三月三號 | 開行 |
| 往開 | 柔牙粉 | 三月三號 | 開行 |
| 往開 | 勃勝渣底粉 | 三月三號 | 開行 |
| 往開 | 摩里末 | 三月三號 | 開行 |
| 往開 | 嗎真羅 | 三月三號 | 開行 |
| 往開 | 亞士蘭 | 三月三號 | 開行 |
| 往開 | 柔牙粉 | 三月三號 | 開行 |
| 往開 | 勃勝渣底粉 | 三月三號 | 開行 |
| 往開 | 摩里末 | 三月三號 | 開行 |
| 往開 | 嗎真羅 | 三月三號 | 開行 |
| 往開 | 亞士蘭 | 三月三號 | 開行 |
| 往開 | 柔牙粉 | 三月三號 | 開行 |
| 往開 | 勃勝渣底粉 | 三月三號 | 開行 |
| 往開 | 摩里末 | 三月三號 | 開行 |
| 往開 | 嗎真羅 | 三月三號 | 開行 |
| 往開 | 亞士蘭 | 三月三號 | 開行 |
| 往開 | 柔牙粉 | 三月三號 | 開行 |
| 往開 | 勃勝渣底粉 | 三月三號 | 開行 |
| 往開 | 摩里末 | 三月三號 | 開行 |
| 往開 | 嗎真羅 | 三月三號 | 開行 |
| 往開 | 亞士蘭 | 三月三號 | 開行 |
| 往開 | 柔牙粉 | 三月三號 | 開行 |
| 往開 | 勃勝渣底粉 | 三月三號 | 開行 |
| 往開 | 摩里末 | 三月三號 | 開行 |
| 往開 | 嗎真羅 | 三月三號 | 開行 |
| 往開 | 亞士蘭 | 三月三號 | 開行 |
| 往開 | 柔牙粉 | 三月三號 | 開行 |
| 往開 | 勃勝渣底粉 | 三月三號 | 開行 |
| 往開 | 摩里末 | 三月三號 | 開行 |
| 往開 | 嗎真羅 | 三月三號 | 開行 |
| 往開 | 亞士蘭 | 三月三號 | 開行 |
| 往開 | 柔牙粉 | 三月三號 | 開行 |
| 往開 | 勃勝渣底粉 | 三月三號 | 開行 |
| 往開 | 摩里末 | 三月三號 | 開行 |
| 往開 | 嗎真羅 | 三月三號 | 開行 |
| 往開 | 亞士蘭 | 三月三號 | 開行 |
| 往開 | 柔牙粉 | 三月三號 | 開行 |
| 往開 | 勃勝渣底粉 | 三月三號 | 開行 |
| 往開 | 摩里末 | 三月三號 | 開行 |
| 往開 | 嗎真羅 | 三月三號 | 開行 |
| 往開 | 亞士蘭 | 三月三號 | 開行 |
| 往開 | 柔牙粉 | 三月三號 | 開行 |
| 往開 | 勃勝渣底粉 | 三月三號 | 開行 |
| 往開 | 摩里末 | 三月三號 | 開行 |
| 往開 | 嗎真羅 | 三月三號 | 開行 |
| 往開 | 亞士蘭 | 三月三號 | 開行 |
| 往開 | 柔牙粉 | 三月三號 | 開行 |
| 往開 | 勃勝渣底粉 | 三月三號 | 開行 |
| 往開 | 摩里末 | 三月三號 | 開行 |
| 往開 | 嗎真羅 | 三月三號 | 開行 |
| 往開 | 亞士蘭 | 三月三號 | 開行 |
| 往開 | 柔牙粉 | 三月三號 | 開行 |
| 往開 | 勃勝渣底粉 | 三月三號 | 開行 |
| 往開 | 摩里末 | 三月三號 | 開行 |
| 往開 | 嗎真羅 | 三月三號 | 開行 |
| 往開 | 亞士蘭 | 三月三號 | 開行 |
| 往開 | 柔牙粉 | 三月三號 | 開行 |
| 往開 | 勃勝渣底粉 | 三月三號 | 開行 |
| 往開 | 摩里末 | 三月三號 | 開行 |
| | | | |

叻報附張

每日隨報附送
星房虛昂停刊

專件

大總統公文程式令

第一條 大總統命令分爲左列各型 一 簽令 二 中令 三 告令 四 批令

第二條 左列事項以大總統簽令行之 一 任命文武職官 二 頒給勳章並其他榮典

第三條 左列事項以大總統中令行之 一 公布法律 二 公布教令 三 公布條約 四 公布預算 五 對於各官署及文武職官之指揮訓示 六 其他大總統依其職權執行之事件

第四條 大總統對於人民之宣示以告令行之

第五條 大總統裁答各官署之陳請以批令行之

第六條 大總統與立法院往復公文以咨行之

第七條 簽令中令告令批令蓋用大總統印由國務卿副署

第八條 咨蓋用大總統印

第九條 大總統之公文須於政府公報公布之

第十條 本令第一條第六條公文之格式依附表所定

第十一條 本令自公布日施行

大總統府政事堂公文程式令

第一條 政事堂公文程式依本令之規定

第二條 國務卿副署大總統與各部院行文時以封套或交片行之

第三條 國務卿副署大總統與各地方最高級官署行文時以封套行之

第四條 各部院各地方最高級官署與政事堂行文時以咨呈行之 前項咨呈之咨覆由國務卿以咨行之

第五條 國務卿對於各部院各地方最高級官署遇有商議事件時以公函行之

第六條 第二條第三條及第四條第一項之公文依附表所定格式署名蓋印 第四條第二項及第五條之公文依附表所定格式署名蓋印

第七條 本令自公布日施行

第八條 本令自公布日施行

第九條 本令自公布日施行

第十條 本令自公布日施行

第十一條 本令自公布日施行

第十二條 本令自公布日施行

官署公文程式令

第一條 各官署公文分爲左列各型 一 呈 二 詳 三 飭 四 咨 五 咨陳 六 示 七 批 八 稟

第二條 官署或職官對於入總統之陳請報告以呈行之 前項之陳請報告事關機密者以密呈行之

第三條 下級官署或職官對於上級官署或長官之陳請報告以詳行之 下級官署或職官對於上級官署或長官地位相等之官署或職官有須陳請報告以詳行之 前二項之陳請報告事關機密者以密詳行之

第四條 上級官署或職官對於下級官署或職官之指揮監督委任以飭行之 上級官署或職官對於下級官署或職官地位相等之官署或職官有須陳請報告以詳行之 前二項之陳請報告事關機密者以密詳行之

之官署或職官有須指揮監督委任以飭行之

第五條 各部院對於各地方最高級官署之行文及其他官署地位相等者之往復文書以咨行之

第六條 各地方最高級官署對於各部院之陳請報告以咨陳行之

第七條 官署對於人民之宣示以示行之

第八條 上級官署或職官對於下級官署或職官及官署對於人民陳請之准駁以批行之

第九條 人民對於官署之陳請以稟行之

第十條 第一條第一款至第五款之公文依附表所定格式署名蓋印 第一條第六款第七款之公文依附表所定格式署名蓋印 第一條第八款之公文依附表所定格式署名蓋印

第十一條 官署各項公文各依發布日期分類編號每屆年終更易一次

第十二條 本令自公布日施行

南洋

稅務起色 ●小呂宋稅務局五月份之稅務表較諸去年同月大爲起色但此僅據該局中人言並未由稅局正式發表 西蘭該局已將五月份稅表公布統計小呂宋宿務怡朗三寶壟及芝路五里前月所收之出口稅增多八萬二千八百二十二元四角二分

防疫章程 ●小呂宋水埠爲預防疫症傳入及防衛民命起見對於香港廈門來之輪船查驗非常慎重現由廈門入口之輪船當入禁海檢閱兩次稅務司希士廷報告船醫官之禁海則例據稱因防範疫症由廈門傳染入口之故凡由該埠入口之輪船欲入非律濱島須遵守以下之則例

凡輪船由廈門來欲入小呂宋口岸須先入馬尼拉海檢閱如檢驗放行後入非律濱島須先入馬尼拉海檢閱而後能放行 凡輪船無論大小非律濱島先入馬尼拉海檢閱自該輪離廈之日起以七日爲限始准放行

視輪船爲長途 ●仰光函云五月本坡疫氣頗盛凡輪船由仰光出口至檳城者其三等客必留留防疫所此番雙輪出口其二等客早已滿額因此多有再轉一等者其三等客加費折一號單者凡百餘名後以人數已滿不敢多發號單或有長色號料於二十三號下午抵嶼檢驗已畢竟免拘禁防疫所惟不能起錨一般轉一號單者皆垂頭喪氣謂早知如此悔莫當時是亦華人之惡習也可歎


時評

李國筠爲粵巡按使之關係

粵省巡按使、初擬任蔡鈞、後因別故、中道折回、乃委李國筠爲之、李之才能、果優于蔡氏與否、吾人不得而知、第李

標馬白

THE WHITE HORSE CELLAR



ESTAB. 1742

威士基酒

近來人士眼界大開故均喜用上等美酒而於委實此之佳釀尤爲嗜飲因此酒料美味佳價亦相宜故也

英一千九百十四年五月五號

牙直里公司謹啟

白馬

補虛良藥

韋廉士大醫生紅色補丸



閱報諸君亦曾操勞過度用功太甚衛生失宜吸食鴉片等類致患腦筋衰弱勞事無能夜夢遺洩腰酸背痛虛度百損等症乎爾君嘗覺胃納無味精神短少無志上達乎惟精力充足者得享生平榮耀也如患以上各症請寄明信片向敝局索小冊一覽對中詳述如何受病與君相等如何服韋廉士大醫生紅色補丸而恢復元氣加增精神心安寧也因此丸固精補血功用宏大久已名馳中外補品中無出其右者君雖血氣薄弱未老先衰何妨速購韋廉士大醫生紅色補丸依瓶上所包男子服用仿單服之立能精神煥發身軀暢矣韋廉士大醫生紅色補丸凡經售西藥者均有出售或直向星加坡土庫街韋廉士大醫生藥局函購亦可 每一瓶一元二角半 每六瓶七大元 叻銀郵費在內

要聞

山庫氏與日外交之關係
先將傳其將次回國於是越報界注意之...

日本山庫公使未返之
論云云通來外間紛紛山庫公使對於中日外交前途悲觀主義...

美富源捐輸巨款之先聲
▲美國富源煤油大王洛克弗...

承股聲明
○啟者小坡後港仔地益光加滿橋頭頂橋欄...

承股聲明
○啟者小坡後港仔地益光加滿橋頭頂橋欄...

MACKIE'S WHITE HORSE CELLAR

白馬標 威士基
以廉價出沽由十四年至三十年之歲月...

退股聲明
○啟者本坡中街即嗎咭實得力門牌三十九...

退股聲明
○啟者本坡中街即嗎咭實得力門牌三十九...

WOODS' GREAT PEPPERMINT CURE FOR ALL INTERNAL COMPLAINTS

君第一號名經已子細試用稱爲妥善各處藥房及雜貨店均有發售...

SOLE AGENTS, JOHN LITTLE AND COMPANY, LIMITED.



本標之威實杞酒銷場甚廣每月沽出一千餘箱其價每...

至今依然暢行不已并無他標之酒可知此酒之價廉味...

山得爾彌地
此山得爾彌地藥丸治五淋二濁...

精製種植肥料出售廣告
啟者特字通知本公司出售種植之肥料此種肥料乃係...

英一千九百一十三年四月十八號

酒藥功補樹滋聖金



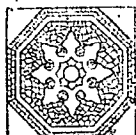
藥酒發售 此酒由德國皇家大醫生專心博考知
自金雞納樹皮自德國如松柏之其滋養提神益氣靈
芝釀造而成昔年曾經呈送英法德俄
法國奧國俄國及天下諸大邦統制由
各國皇家大醫士三百餘名考驗獎賜
請手書共三百餘條稱贊此酒之功
能治男女氣弱血虧精神困倦筋骨痠
痛不思飲食胃口呆滯頭眩眼花心驚
恍惚不眠或腎虧失調小便淋瀝如飯
此等症長寒發冷瘧症以及婦科月經失
調或臨經腹痛人病後復元補有疾無
疾皆可酌量飲之能補氣血令人飲之
能精神百倍永無疾病相侵本局開創
為經三十餘載歷來不惜資本誠心製煉
藥水藥油藥酒丹膏丸散屢經試驗而
能醫諸生保赤存心無偏內外新奇難
症請診診藥到回春貧者不取藥費
藥資概免謝儀倘蒙惠顧請到本藥房
選沽自當格外從廉此佈

西一千九百十年十月廿九號

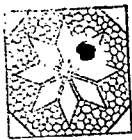
新加坡土庫街德麟大藥房謹啟



白告磚花製精



啟者特字通知包工人及居家
諸君如欲得價廉而料美以填地
下則必須購買淡卑尼磚此磚製
成兩式分爲有花無花 諸君欲
知價值款式等情請到蘇宜律門
牌九十四號本公司之磚廠或到
末基門牌三號總寫字樓詳查便
悉此佈
英一千九百十三年九月廿四號
淡卑尼磚廠製磚公司謹啟



The Asiatic Petroleum Co. (Straits Settlements), Ltd.



標商冠



標出日



標燈



標龍



標字十



標魚

啟者特字通知本公司所售第一等名上品土油 燈油
蠟 燭及第一等名煤油 諸君有欲採購者請赴
下列之店號均有寄沽
精勿里芝律門牌二百四十六
號振發興
美芝律門牌三百零三號怡興
沙九律門牌二十三號振光
美芝律門牌三十號恒裕成
兩旁所印之圖乃係本公司商標此佈
英一千九百一十二年十二月十二號
亞沙直土油有限公司謹啟

N. D. L.

啟者本公司快捷之輪船每兩禮拜開行一次由勿里
蘭往麻里 兼泊打南 安色 蘇打敦 兒不勞打
兒那 尼般 (相連嗎西 尼般 下力山打)
勃那 蘇士河 蘇利 高浪 檳榔嶼 新嘉坡
香港 青島 長崎 神戶 大板等處而回并出船
單前往新金山非洲及往紐約等處歐洲口岸又出船單
前往歐洲經印度或美國至于遊歷天下之船單價值
極廉各船能到新嘉坡之日期列下 一千九百一十二
年 孟加末月廿八號尼芬芬輪船 孟多末月十二號
車衣花尼力輪船 孟多末月廿六號約約輪船 慈民末
月九號勃連士輪船 慈民末月廿三號慈民
輪船 利心末月七號慈民末月廿三號慈民
輪船 勃連士輪船 一千九百一十三年 然花風
月四號慈民輪船 然花風月十八號勿里蘭輪船又將
各輪船由新嘉坡回歐之日期列下 一千九百一十二
年 實功末月廿三號勃連士輪船 孟多末月
七號我我輪船 孟多末月廿一號我我輪船 慈民末
月四號尼芬芬輪船 慈民末月十八號車衣花尼力輪
船 利心末月二號約約輪船 利心末月十六號勃連士
輪船 慈民末月三十號慈民末月十六號勃連士
士輪船 利心末月三十號慈民末月十六號勃連士
各船均已設立無線電音船由歐洲來者停泊勿里不
長崎遊客之銀箱(乃傳單)值五金磅十金磅二十金磅
若此在天下各國通用本公司可以收受此佈
英一千九百一十二年九月十九號
新嘉坡代理人明嗎也有限公司謹啟

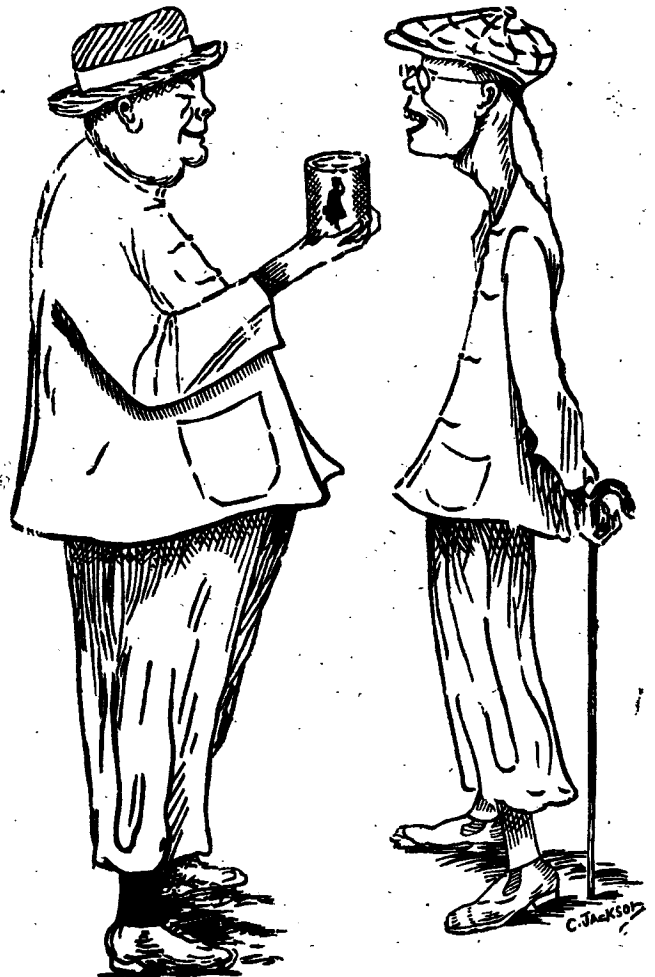


會及品飲帝皇大度印五主君英大供會乳牛標此
用應門衙五大務事度印門衙部兵門衙軍海國英供承

"Nestle and Anglo-Swiss Condensed Milk Company (London)
Singapore, Penang, Kuala Lumpur, Bangkok."

MILKMAID MILK.

大至流銷下天乳牛標人女知通字特



以上之圖乃是身體強壯之人向身體衰弱之人說明得福有力
令身體強壯是因爲于幼時常將濃潤之女人標牛乳供于飲
料而至今仍飲此標之牛乳當于出外遊歷時常携女人標之罐頭牛乳
名曰原質之女人標牛乳因爲于知若飲此標牛乳可免患渴飲水則生
病此乃最好之牛乳及其乳皮並非濃潤及美味之牛乳而又不攪雜料
倘若諸君 欲得強壯一如上圖所繪強壯之人而不作衰弱之人則
必常飲女人標之牛乳 標牛乳天下均購均有售且西州府及本
坡國家均常取此標牛乳以供醫院等處之用
英一千九百一十一年七月三十一號

THE BORNEO COMPANY.

啟者特字通知 諸君勿使君等之屋宇被白蟻

所蝕及其目前則須用柔尼來邁 (Tolite) 此

物可以保守木料若 諸君已有樹園者當將

樹乳割後解用此柔尼來邁而勿用烏油如是則

此樹可保免被白蟻及他種之破壞樹乳樹之皮

若能用此柔尼來邁之可以速于再發而 諸

君採購柔尼來邁必須認明勿使購假物此物可

赴新嘉坡多及柔佛公司葛羅公司 吉隆坡

購施夏巴 麻六甲勃蘭打士公司便能採購此

佈

一千九百一十二年正月二十號

葛羅公司謹啟

電車有限公司告白

啟者本公司特字通知 諸君知悉茲將早晚電車來往各段道路之時刻列下

第一段由丁律起至石叻門止 頭班車每晨六點半由丁律開行 六點半由石叻門開行 尾班車每夜十點五十分由丁律開行 十點五十四分由石叻門開行 以上之路每六分鐘有車一輛來往 每夜十點半尾班之車由石叻門開往電車公司經過忽勿里芝律及勿勝士沙律

第二段由丹戎巴葛起至牙籠止 頭班車每晨六點四十四分由牙籠開行 六點四十八分由丹戎巴葛開行 尾班車每夜十點四十四分由牙籠開行 十點三十二分由丹戎巴葛開行 以上之路每八分鐘有車一輛來往 每夜十一點一十六分尾班之車由牙籠開往電車公司經過勝灣拿實得力及實籠岡律各搭客乘坐此車欲往丹戎巴葛者可到勝灣拿實得力下車另搭他車便得而勝灣拿實得力之電車每夜十一點半鐘開行

第三段由丹戎巴葛起至勝灣拿實得力止 頭班車每晨六點半鐘由丹戎巴葛開行 六點鐘由勝灣拿實得力開行 尾班車每夜十一點五十六分由丹戎巴葛開行 十一點三十分由勝灣拿實得力開行以上之路每三分鐘有夜車一輛來往 每夜十二點尾班之車由丹戎巴葛前往電車公司經過忽勿里芝律及勿勝士沙律

第四段由禮佛酒館起至巴耶里峇止 頭班車每晨七點鐘由禮佛酒館開行 六點二十四分由巴耶里峇開行 尾班車每夜十一點二十八分由禮佛酒館開行 十一點零四分由巴耶里峇開行 以上之路每八分鐘有車一輛來往直至夜九點零四分為止已過此時則每十五分鐘有車一輛來往而拜六日及禮拜日此路之車每八分鐘有車一輛來往直至十一點零四分止 此夜車由禮佛酒館開往勝灣拿實得力乃十點四十四分 十一點 十一點一十六分 十一點二十四分 尾班車每夜十一點二十四分由勝灣拿實得力前往電車公司 諸君購買車票祇能用在該路特此佈 聞

英一千九百一十二年六月廿九號

電車有限公司謹啟

本坡各日貨行情

Table listing various goods such as rice, oil, and other commodities with their respective prices and market status (e.g., 'sold', 'unsold').

即日行情

Table listing daily market prices for various goods, including different grades of rice and other staples.

甲寅年五月廿九日叻報館刊

甲寅年五月廿九日叻報館刊

Table of exchange rates (匯票行情) for various locations including London, Hong Kong, and others.

各埠輪船入口

Table listing incoming ships from various ports, including ship names, companies, and arrival dates.

輪船開行

Table listing outgoing ships, including destinations, ship names, and departure times.



Advertisement text for N.Y.K. shipping line, detailing routes and services.

General notice or advertisement text at the bottom left of the page.

要聞 二

整頓司法收入暫作特別會計之批准
 ▲財政部總長司法總長呈請大總統核准司法收入暫作特別會計按期將收入支出彙報財政部及審計處以備查考俟辦理就緒再編入普通預算辦理等情奉批准將呈文錄下 爲整頓司法收入暫作特別會計由審計處本部所管司法經費現由財政部呈准三年度概算各省備開支高等審檢廳經費既由司法廳撥款及司法廳撥款其餘概行刪除此項經費大省核定爲三十五萬元中小省核定爲二十餘萬元或十餘萬元不等現在國庫奇絀本部自應共任其難惟各省應留之審檢廳及新舊監獄司法警察等項所需經費照核定之數無論如何分配終屬不敷而縣知事司法費亦向無看則補救之法本部不能不先事籌畫查本部所管司法收入各省審檢廳向特爲唯一之稅注財政部編列預算雖認爲稅外收入之一種但各省呈報數目匪解現款者仍屬寥寥無幾其原因率由於未經整頓無統一之辦法故各省徵收方法既多紛歧收效或收或復隱匿現在司法經費照核定之數既屬不敷惟有將此項司法收入竭力整頓以資彌補由本部詳訂規則明立程限隨時考察逐項稽核以期清厘而收實效所有出納并擬請暫作特別會計其整頓及分配辦法擬如左

(一) 訴訟費 擬改用特種印花本部前已印就擬即分別發售應納訟費若干即印花若干以防收隱匿之弊發售章程由本部另行訂訂

(二) 罰金贖費 擬分別核計由審判廳科罰沒收者歸各省高等廳彙解本部由各縣知事科罰沒收者准其截留自用由省長分配作爲縣署司法經費以補助其不足惟須由本部另訂稽核規則以杜冒濫

(三) 狀紙 查向章狀紙由部製造發售其售價之款以五成解部五成截留自用現擬無論審檢廳或縣知事一律查照向章辦理以上各款收入除縣知事截留自用外均由各省高等廳彙解本部以補額定經費之不足並由本部直接稽核惟此項收入係由整頓所得實作爲新增之款不在額定經費內扣除無論收得若干各省對於財政部核定之額仍應照數繳給此項額定外之出納暫由本部另定專章作爲特別會計按期將收入支出彙報財政部及審計處以備查考一俟整理就緒再行編入普通預算辦理所有整頓司法收入暫作特別會計之處是否有當理合會同呈請鑒核批准施行謹呈 奉大總統批所擬整頓司法收入及暫作特別會計各節係爲維持司法補助經費起見應均暫准照辦此批

LIFEBUOY SOAP



從此夫夫傳
 雪文係爲收
 人生命起見
 此標雪文具有兩種救人之力量洗滌
 之後可以潔淨及截止各種傳染之病
 諸君勿待室中發有病症不如未病
 而預備醫治爲尤佳如此則夫夫傳雪
 文比各雪文更好而未加耗費此種雪文用以洗
 浴及利干家常所用 西一千九百十三年四月二號
 里華兄弟有限公司謹啟

LEVER BROTHERS LTD.,
 Port Sunlight, England.

烈文頂上鮮牛奶發售廣告
 啟者烈文鮮牛奶乳產坐落離坡三英里之實龍岡律
 該運事人特字通知 諸君知悉他近日由印度回坡
 帶來上等供乳之牛兩頭所取此牛之乳係由本運事
 人自行管理如此可以担保烈文所出之乳乃係上品
 之乳 諸君有欲購買者上午由五點鐘起至十點鐘
 止下午由三點鐘起至六點鐘止向下列代理人處購
 取可也此佈

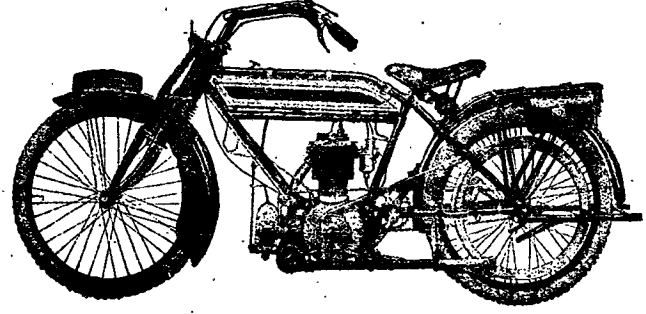
吉靈實得力門牌二十八號永和成公司
 美芝律門牌六十四號振興公司
 烏節律門牌六十二號二號豐恒公司
 距坡三英里實龍岡律烈文鮮牛奶乳處
 大英一千九百十三年二月十號
 烈文鮮牛奶乳運事人衣蘭牙得奉謹啟



白馬標

諸君欲得價廉之物則其價格必
 低然價格既低則必不能合於用
 者之意若論酒委實耗酒一項如欲
 購其賤價者即不如將銀項存於
 囊中因此等下等之酒實有損人
 身體故也

英一千九百一十四年五月五號
 牙直里公司謹啟



域多利亞打獨行車

此車名曰域多利亞其機力可抵三馬力半
 車內所用之油每牙倫可敷行走一百英里之用
 車行甚速每點鐘可行五十英里
 此等快車現有存在本貨倉內以備 諸君採辦
 本行并代理南洋各埠行銷此等快車

英一千九百一十四年正月九號 美隆洋行謹啟

緊要廣告

啓者十分緊要通知 諸君直里加淘標之烟枝每一罐內有單一張及一
 相若有此單二十五張可得金圈一個在此圈內可裝一相 諸君若有此
 單在叻可赴羅敏申律門牌五十二號英美烟枝有限公司寫字樓對換或
 赴吉隆怡保檳城本公司之支行均可特此佈 聞

英一千九百一十四年三月廿八號

美隆洋行

號六十三牌門律申敏羅寓

英美烟枝有限公司謹啟

明 嗎 也 有 限 公 司

BEHN, MEYER

& Co. Limited - Singapore

Sole Agents for

傳酒池國萬標葉峰上頂國法

啟者本公司由法國督辦頂上萬國酒池酒來叻
發售其酒清香濃郁味厚異常飲之誠可令人長血
酒壯筋骨悅顏色妙味無窮今市上所有萬國酒
無有能出其右者蓋補佐經中之妙品也此酒向
惟本公司一家沽出餘無別家出售諸君光顧請細
認葉標頭為記並細辨香味方不致誤價甚相宜
倘有到份之癖者祈早移玉惠臨購買是幸
英一千九百零八年正月一號明嗎也洋行謹啟



BECK'S KEY-BEER

is the
Favourite Drink
of all
CHINESE!

領匙形以示分別倘 諸君有知何人假
定到本行辨明即贈 花紅二百大元從官
加即能給發斷不食 再言此酒不能假往
日三寶瓏 四里末 龍埠均能販運此佈



啟者本行由歐洲辦到上等啤酒來叻發售其酒甚佳茲將標頭印出 諸君光顧請細認免致有誤近聞有無恥之徒假冒本行鎖匙標頭出售希圖魚目混珠故本行特將此標頭印出於酒樽木枳內加一新

售發酒品三

啟者本行督辦歐洲馳名三品洋酒來叻發售其酒係白頭式發售有年沽飲 諸君莫不稱其香美矣近有無恥之徒假冒本庄三品酒款式以圖魚目混珠情殊可恨爾後 諸君欲買本行白頭三品酒者請細認本號招牌之內有小紙包頭註明華字號為標明嗎也公司者始真若無此字樣即屬假冒祈為細認特此佈告
英一千九百一十一年正月一號明嗎也洋行謹啟



"HOUSE OF LORDS" OLD SCOTCH WHISKY

AS SUPPLIED TO
MEMBERS OF THE HOUSE OF LORDS
Genuine only with the signature!
J.G.GOWIE & CO., GLASGOW, SCOTLAND.



此標之酒 乃是大英 國士葛蘭 省最上品 及最舊之 威基士酒

售發櫃織名著

嘗思衛生之道所最要者 惟飲酒之次則惟飲茶而已 必欲飲茶則必先飲好茶 此固已為人所共知矣 然則好茶之所在 必在名茶之區 尤著者 莫如武夷之岩茶 其味清香 且能消食 誠為補品中之冠也 本行所辦武夷岩茶 均係採自名山之頂 故其味清香 且能消食 誠為補品中之冠也 本行所辦武夷岩茶 均係採自名山之頂 故其味清香 且能消食 誠為補品中之冠也

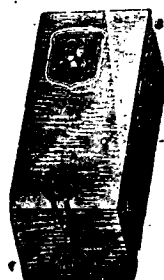


相宜倘 諸君有欲沽飲者請至本行取用可也此佈
西一千九百一十三年正月一號
明嗎也洋行謹啟

啟者本行向由英國督辦各種酒來叻發售久已馳名茲復由英新辦到獅士斗雲字英之狗頭標為酒到叻應諸君之欲飲者請至本行取用可也此佈
且不論頭以應君也中誠生令氣調養且之不美此酒
價致標之上細光 上酒疾人常和精能可惟具香
甚誤庶狗所看顧諸品國病不飲血神培口飲常

F. WOLFF & SOHN-KARLSRUHE.

白告司公限有也嗎明



奇香

山打尼兒香水乃是本公司所製其味實屬上品

尼羅亞香水乃是上品及甚屬奇味之香水此香水在于各埠人均稱為上品之物

水一乃士丹宜片一乃士丹宜露水

宜物料相同而士丹宜共有二三款一乃士丹宜露

士丹宜香水乃是上品香水其味與本坡所製士丹

啟者特字通知茲將德國之加士丹地方之馬呂及重公司所造各種香水開列

英一千九百一十一年正月十三號

均有發售 諸君水辦幸勿誤購偽標為要此佈

以上各種香分寶探大罐小罐多款在于本坡各店

新加坡代理人明嗎也有限公司謹啟

閩粵

省會審議 閩侯縣設審局 分發來閩縣知事多不諳福建之民情風土...

禁煙局請設煙戶 禁煙局設獲開歇之東興清源店東黃...

祝壽生花大橫批 廣東巡按使原定十二號為伊母祝...

祝壽大橫批 巡按使夫人八秩壽辰七日晨早復...

祝壽生花大橫批 廣東巡按使原定十二號為伊母祝...

祝壽生花大橫批 廣東巡按使原定十二號為伊母祝...

祝壽生花大橫批 廣東巡按使原定十二號為伊母祝...

人才新資治理起見 查邇來學生心術趨向大有江河日下之勢...

廣東小警被劫一空 來往省城新昌之廣運輪船於舊...

劫案頻傳 廣東巡按使原定十二號為伊母祝...

劫案頻傳 廣東巡按使原定十二號為伊母祝...

劫案頻傳 廣東巡按使原定十二號為伊母祝...

劫案頻傳 廣東巡按使原定十二號為伊母祝...

劫案頻傳 廣東巡按使原定十二號為伊母祝...

WHITE HORSE 威士基酒 白馬商標 市上每有并無名譽之酒...

香晶 結晶香水 總批發處日本大阪東區藤橋本舖...

代售處小坡大馬路 門牌四百六十四號 日本賣藥有限公司...

New Perfection Oil Cook-stove 新式土油爐 啟者特字通知本公司製有新式風爐...

任巡按使、將有不利于龍督濟光焉、夫濟光爲粵督、乃弟親光爲鎮守使、全粵軍兵權、皆爲二人所掌握、作福作威、莫之敢抗、而濟軍復假虎威、恣淫殺掠、無所不爲、受其害者、知彼恃有護身符、雖呼訴亦無益、祇得忍氣吞聲已耳、前者濟軍強姦上洪婦女案、已由民政長電達中央政府、力陳濟軍之不法、政府雖未嘗申飭龍氏、已大不滿意、今委李爲巡按使、必有深意存焉、然則李奉命蒞粵、將必監督龍之行動、除苛政而興美利、足及粵人所深望者也、

招請翻譯員 ○現欲請一員須通廣東語者如有願就斯職請至海山街領事館內清水面談一切酬金從優
英一千九百一十四年五月廿一號 領事館內清水署七

書押聲明 ○啟者本車水碩我士得力門牌二十八號崑崙烟酒二公司生理自昔至今皆係霍九卿掌管押方作有效若非霍九卿親與入來往轉轉等項皆爲經手是問與崑崙號無涉先此聲明以免後論
民國三年甲寅五月二十五日 崑崙烟酒二公司披露 丑

白馬標



項可及白馬標之委實杞酒者因此酒實固妙價復相宜且其收購係由十一年至十四年之久則其質必佳今且不必多言但任購者自行辨之便知其妙矣
英一千九百一十四年五月五號 牙直里公司謹啟



德國拜耳大藥廠阿司匹靈藥餅是真正有效極可靠之藥可以退熱止痛凡頭痛發熱之症皆可治之其效驗可謂最著惟購者須認明德國拜耳大藥廠十字縱橫商標之藥慎防假冒
凡真正阿司匹靈藥餅在各大大藥房皆可購買藥匣內皆有仿單

英一千九百一十四年五月五號

德國拜耳大藥廠啟

吉屋招稅 ○敬啟者敝在叻俾立實得力門牌一十四號厝一間係老爺宮口萬山樓舊址如有合意欲租者祈移 玉到小坡美芝律門牌一百七十二號敝號內面商可也
甲寅年五月廿四日 金成春告白

爲廣益銀行有限公司事特字通知廣益銀行債主須於一千九百一十四年閏月廿號或廿號以前將其姓名住址及所欠若干或所討若干列單 如有狀師並將狀師姓名住址寫明寄至新嘉坡吉靈實得力門牌廿六號交林秉祥律師正與及納留羅打謹一有執照之查賬人) 收各債主如有接到收賬員之通知字(俗稱羅知字)則須照字中所定之期或請狀師或親到字中所指之處証實所欠或所討之項若不照字而先將欠款証實者則不准分領攤款所討之項如係執照銀行所給之附款單單及各種可賣之單爲憑者則將所執之單寄與收賬員收領收回音響收爲據欲証欠欸者可向下列諸處討取正式單紙一收賬員之辦事所二本新聞館三新嘉坡及檳城商會四在此新聞報出版地方之華人商會
英一千九百一十四年五月二十號 收賬員之律師那羅日景謹啟

環球著名



背痛 腰痠 淋濁 水腫 風濕 皆腎 力以 致有



內腎虛弱爲害及於全身若不醫理勢必釀成不治之症兜安氏醫生研究有素秘製保腎丸專治腎虛經久已久信服者多凡有腎虛所致各症無不藥到病除好在是丸功專內腎膀胱不得脾胃性既和平味復甘香治補兼行洵腎弱之良藥欲起沉痾而享高壽者曷請試之方知言之不謬也

兜安氏秘製保腎丸

各埠大藥房均有出售每瓶洋壹元貳角每打洋拾貳元

上海兜安氏西藥公司

西一千九百一十三年八月廿二號

京省二

●大借款之關係 近日各報所傳小借款約有三項：(一)合洋行借款(二)澳洲印度銀行借款(三)英美銀行借款此三項借款或以一項借款不遇同時與三銀行談判或承借銀行本未確定外間誤為擬議一時未敢遽斷倘有敢斷者知最近於大借款外確有小借款之關係且小借款確與大借款有關

●國內公債之關係 日前外間傳說政府以短期公債無款償還擬發一種六釐公債使華洋資本家得一體購買以期易於銷售已由財政總長建議於政府云云初視之此係一種國內公債與小借款無關係不意此即小借款之一近日正在談判進行中

●京漢鐵路之關係 此項借款尚未悉其名稱暫以六釐借款稱之承借者為英美銀行團其條件額二千萬元利息六釐償還期限二十年自第十年起開始償還交款九十以京漢鐵路為抵押又據報告交通部擬照招商局換股辦法將京漢銀行所有權要求將京漢路作抵押以路作抵押則資本利息皆確實可靠其較之購虛票者固勝多多也

●詳細條件之別報 六釐小借款消息初傳自英文京報昨京津法報亦屢登載京報之載借款消息謂借款確無疑義借款之詳細條件亦由該報詳探登載故六釐借款已成近日外交界之一重要問題此交涉由交通部出面其用途指撥鐵道事項其抵押指稱京漢鐵道事項查京漢路確有餘餘民國元年該路進款至四百萬元之多夫該路更有增加似已無借款之必要今忽舉此二千萬元之重債實不無異人以可疑

●利息過高之懷疑 我國借款最巨利息以五釐為限即第一大借款亦不過此額此次小借款乃特選至六釐且以極確實之鐵道收入為之抵押其意蓋在速借款之成立或謂政府亦以利息過高易致外間議論乃託名於鐵道借款以掩蓋之云

●外報紛傳之阻礙 自六釐借款消息傳出外間議論不一大概謂中國政府欲脫離銀行團之銀行監督故屢次變換項目另圖暗借以充行政費且因以得減少續借款額云云在我國政府則嘗以行政經費無借款為辭以求減少續借款額於銀行團早有由二千五百萬磅而為一千八百萬磅為一千五百萬磅為一千萬磅最近且有降為七百五十萬磅之說曾幾何時小借款消息紛出並起其是否允作行政經費尚為疑問而近日京中各外報則更請續借



老眼委實把酒乃頂上之品如用梳打水配入亦不能奪其酒味此酒係於一千八百八十年製起至一千八百九十六年止別家酒行未有如此之舊釀者

英一千九百一十四年五月五號

牙直里公司謹啟

老眼商標

款之不進行係由小借款之阻礙不知政府其亦有所聞否

●政事堂左右丞權限劃分 ●政事堂左右丞權限經國務卿劃開左丞直轄法制編製銓敘主計印鑄五局及司務所右丞除襄助左丞外並督察審議法令事項

●林長民將實授秘書長 ●參政院秘書長張國淦辭職已誌前報大總統批云該秘書長天性純篤情詞懇摯且其學識能時局方艱人才難得且事關審議與尋常官吏不同向期勉勵欣承情強超服務以副倚任張氏久將繼續再辭總統仍當派員挽留倘決意不就即改任代理此席之林長民氏實授

●吉林旱災 ●吉省旱象已成松花江水勢日漲四鄉祈雨賑食皆屬伊通河或為陸路井中汲水已盡旱象之甚從來未有而松江下游水異常低落德惠縣五穀生苗漸就枯萎咸謂買早大豆或早穀子種植若得五月初十日降雨秋季亦能收稔云

●屋地出投 ●許君茲承典主之命定於西本月廿三號禮拜二下午二點半鐘在本館內拍賣屋地二十一區

一 屋地一區坐落馬吉實得力門牌九十四號大有三千一百五十五方英尺

二 屋地一區坐落絲絲街門牌十三號大有二千七百二十方英尺

三 屋地一區坐落勞民律門牌四號大有二千五百二十四方英尺

四 屋地一區坐落禧佛基門牌二號零一大有二千四百四十四方英尺

五 屋地一區坐落禧佛基門牌三號大有二千四百四十四方英尺

六 屋地一區坐落禧佛基門牌四號大有二千四百四十四方英尺

七 屋地一區坐落禧佛基門牌五號大有二千四百四十四方英尺

八 至十四區屋地七區坐落尼勿因律 門牌由廿六號至三十二號 大由一千零八方英尺起至一千零九方英尺止

九 至廿一七區坐落禧佛基律門牌一百五十三號 一百五十五號 一百五十七號 一百五十九號 一百六十一號 一百六十三號 一百六十五號 大由一千零三十三方英尺起至一千零五十七方英尺止

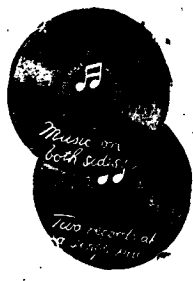
諸君如有合意者祈屆期 玉臨投買可也此佈

英一千九百一十四年六月十八號 吧越拍賣館謹啟

COLUMBIA

RECORDS AND TALKING MACHINE.

售發盤唱聲留名著



牌一百一十一號倪昌號購取如真入宗者請各玉臨

本玻璃六甲實得力門牌八號及七號本公司相商可也此佈

英一千九百一十三年八月廿八號 蘇勞喇公司謹啟

啟者特字通知本公司所沽第一著名留聲機器之雙曲盤及其全副機器名曰哥倫比亞凡屬實得力三州府西馬來由四州府均由本公司專權經理 諸君有欲者買此種唱盤者請赴棉勿里芝律(即牛車水大馬路)門

SOLE AGENTS
L. E. SOLOMONSON.
No. 6 & 7, Malacca Street,
Singapore.

本館譯電

輪船相繼續電 ○十八號德京電云昨有言北德國輪船相繼續電...

京省

參政院議決 ○昨日法律部參政各人議決參政院議決...

本埠

買茶女為妻考案 ○潮人某甲本年正月間娶三馬路...

選電

○中比兩國政府議合力組織興業公司開採山西西北部油礦...

本埠

買茶女為妻考案 ○潮人某甲本年正月間娶三馬路...

團部一營為衛隊 ○張勳將軍所部駐紮南京浦口地方軍事與陸軍部直接...

參政院議決 ○昨日法律部參政各人議決參政院議決...

參政院議決 ○昨日法律部參政各人議決參政院議決...

參政院議決 ○昨日法律部參政各人議決參政院議決...

參政院議決 ○昨日法律部參政各人議決參政院議決...

葬且年與女等並相習熟即慨然許諾甲遂備聘迎女子歸...

死罪例譯 ○頃閱憲報稱五月內內地各籍居民捐館...

重懲竊犯 ○前報聞人林發林兆昇二人被控竊同寓...

乘機行竊 ○聞人陳某在距坡三英里之加龍律開設...

偷竊被逮 ○巫人亞兒漢多律門牌四十三號...

辭伴聲明 ○本坡泉泰茶莊係林謀昌林竹倫兄弟生...

商賈賃屋須知 茲者敝號新建屋兩間相連相通備極寬闊在老吧口馬吉...

大英欽命新嘉坡輔政使司 為招人投標事照得本坡國家...

啟者特字通知巴勝路乃新設戲園坐落為律師與東陵...

啟者特字通知巴勝路乃新設戲園坐落為律師與東陵...

PALLADIUM THEATRE.