

中華民國三年五月五日

本報新開除禮拜外日出一紙 諸君閱本報者無論本埠外埠均可函致本館取閱如外埠閱報加寄費可也日除報照常刊送外復不惜工本從英國採辦釘書機各機器以待與各官紳刊印書籍單件並有英國各體活字及各式花邊等延有西人排印工藝甚精所有中西文字均能刊印並有石版印字大小機器均用精工印刷工絕倫更延文士書寫各體文字現由上海購到各種書籍紙張出售所有各項價甚相宜 再本館所登來札原擇其有關世道人心改良進化者附登若其有裨世之文章莫不錄刊於報亦須無礙於人而後始錄其有謬屬虛妄以及支離費解者概不登錄嗣後 諸君來札尚祈自諒更須寫實附里而後致登但來稿登與不登均不能將原稿收回也

二拜禮 號九十九百六千九第

叻報

The "Lat Pau" Telephone 330.
Chinese Daily Newspaper.
PRINTED AND PUBLISHED FOR THE PROPRIETOR BY HO JOO KOH AT NO. 11, CROSS STREET, SINGAPORE.
號一十門力得實勞哥在館本

本報於辛巳年創設今已三十餘年向者南洋各埠以氣未開惟有本報首先成立當時商業雖云隆盛但猶未始知報章之益故能閱報者尙寥寥而且時時無多是以本報編者始從狹窄既而民智漸啟要件漸多而本報亦隨時擴張紙張廣厚二六近年更添設附張二紙分載要聞近者三民主義日益昌明專制時代已過去祖國內地由京朝以迄各省均已廓然改觀諸凡制度典章兵刑刑罰一切新政有如五光十色令人應接不暇加以南洋愛國僑胞亦多矯矯特出可憐之輩接踵而興自非再將報紙擴充恐難免乎缺漏是以本報不惜工本再置巨機趁此三十周年之期即將報章再行增大以期多載時務庶足以饜閱者之心伏望 諸君下探獨覽無遺非不勝感荷之至特此附佈

陰歷甲寅年四月十一日

R. & J. HILL LIMITED, LONDON.

Contractors to the British Admiralty.

Purveyors to the House of Lords.

ESTABLISHED OVER 130 YEARS. TOBACCO AND CIGARETTETS.

年十三百一立設已經枝烟及烟之司公限有希底呂亞京英

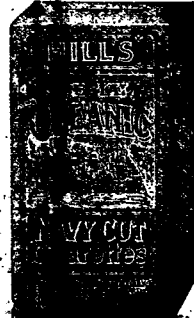


頂上一號奧施亞匿之尼威基烟每罐五十枝此種著名標頭之烟枝天下市場

馳名第一諸君若經一試則必思時常購用

此標乃是特別奧施亞匿之尼威基烟

枝每包十枝此種烟枝其價值等級



氣味并無他標可比

此種亞渣標之烟枝每包二十枝



論其價廉等級係在市場第一

此公司烟及烟枝乃係常供上議院府用及承

供英國海軍衙門而在本坡各華人商店均有

發售

大英一千九百一十三年十二月一號

OBTAINABLE FROM ALL DEALERS. H. WOLSKEL & Co. SOLE AGENTS

PATHE FRERES.

19. STAMFORD ROAD.

啟者特字通知本公司發售十分便利在于屋中自演電影之機車名各此車便于使用能免火焚影片之帶自有電火發現不須電線如此乃屬全平靈可無他處此車之第一著名係因便捷之故車中各物皆備全不用外面電線電線以一童子亦能管理此車之便捷須開其火油轉其車輪便有影出現此車比之縫衣車更細而所現之影一與大戲影戲相同諸君合意隨時可赴本公司寫字樓自行取閱本公司能供天下各處影片而此車凡屬可攜之布等均在內取價又廉 諸君欲悉詳情即到本公司詢問便悉此佈

英一千九百一十三年六月十號

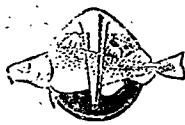
新加坡實業坊海峽殖民地對面門牌十九號 巴魯佛里士公司謹啟

丹靈血補



啟者人身強弱視乎血之充盈血旺則血少則弱故人欲強壯身體須補氣血欲補氣血非服華大保利無腥羶氣味之靈丹油不可蓋華大保利之靈丹油能養血補氣舒筋活絡生長肌膚諸君試服方知其妙如欲購買各藥房均有寄售請諸君到探買便安此佈 WATERBURY.

英一千九百一十三年二月廿五號



ALHAMBRA

告廣戲影勝嗎南醫

啟者特字通知 諸君共鑒本班由亦不里月一號起遷往鄰區戲場而仍由美芝律出入因爲本班主人急欲在于現在原址建成新屋之故現在暫用之戲場凡屬各號位皆設電燈電扇其路雖由美芝律出入而特別鋪設不致泥濘當大雨時多車馬車手由美芝律入而至本大門而出美女車凡屬官位一號二號三號皆設有新式可開合之交椅其價二角半及一角之椅位亦已另換新椅利便異常 茲本班定於廿五號即本禮拜六晚開演新戲名曰威力此戲甚久計有五卷之多同演者二十二人其妙處不能言喻再此戲不過在坡開演六晚即將他遷 諸君有賞奇之癖者祈早惠臨幸勿交臂失之也

官位每椅銀二元 留存位每位一元半
一號位收銀一元 二號位收銀五角
三號位收銀二角半 四號位收銀一角

英一千九百一十四年五月二號
小坡電影戲場南嗎勝啟

飲試請

吊山標



EVERYBODY WANTS IT

酒密鳥

號五月五年四十一百九千一英

廠總司公里南牙

Surajmal Lallubhai & Co.

Diamond Merchants,

C/o. 21 & 22, Malacca Street, Singapore

告廣司公眉汝勝岩刺士

或買均能應命 諸君惠顧請即移玉 惠臨商商爲盼特此佈告

英一千九百一十四年四月廿三號

士刺岩勝汝眉公司司理 人加里刺威勿力謹啟

廣告

啟者敝號自向揀辦白鹿燕正洞燕在本坡皮門實得力門牌壹佰三十四號舖前散售不論零星全箱價當從廉諸君有垂光顧幸即移玉面商此佈

中華民國三年甲寅二月十四日 新架坡協吉號披露

掛砂取銷廣告 ○啟者氏劉市嶺前所訂之掛砂字二張今於一千九百一十四年亦不里月十五號經已取消至此兩掛砂字其第一張乃於一千九百一十一年利心宋月廿二號與邱崇成及王紅執掌嗣再於一千九百一十一年利心宋月廿二號將此第一張掛砂字轉給壯慶利及務福和二人執掌茲因取消此兩掛砂字用特登報以聞

中華民國三年四月二十號 劉市嶺謹啟

要聞

政治舞台之側面觀

▲趙淵帆之政局開話 客有往國華編一社調趙淵帆者談及教育費一節趙曰凡百政費均可減縮惟教育經費不可過從微薄以其為開辦生產費又論及新律律趙以為政府此時對於興辦正統初級審判不宜過加制裁及使之有礙於改良司法論難暫為停止將來財政倘有轉機仍須籌畫獨立此中步驟非俟報紙為之說明不可政府之惑心俾為政府原諒其餘一切政策者即謂後論及當代人物趙曰吾人中國趙淵帆雖有不洽與情處然臨機應變其於格學問才具物望最好者無過於徐東海趙淵帆既倚若長城東海雖謙讓未遑將來國務一席固非其人任也至於新人物中梁啟超實首屈一指蓋其文章既汪洋恣肆不可一世而於法律政治研究亦入精微雖一科尤其所擅長者政府從前以之担任司法未免不甚適宜現在改任制憲局總裁則實為贊成官至此客忽以他語曰梁先生之太公不日將開廷視察曾公敢以徵文君其文學界重望蓋為文以表彰之趙曰啟超數文敢並未憶及鄙人吾獨何為輕身以自表見客曰梁先生未識君住處故公敢或有遺漏然以意度不日且將有求於君恐君無以御之也趙默然久之復次再問方今政界中人物之優劣如何趙均笑而不答

▲某政客之革命趣談 昨有人往訪某政客談及革命之事某君所言頗有趣味據云以鄙人之所見自武漢起義以迄於今終未脫離革命之時代即至將來亦必不免有一二之革命試就過去之革命分為三期第一期之革命名之曰滿漢革命第二期之革命名之曰黨人革命第三期之革命名之曰官僚革命今述其梗概第一革命乃以滿漢為一大敵滿漢影所風靡天下遂能湧出共和民國肯形成前古未有之歷史第二革命乃為黨人之軋轢而黨人大別二派一為國民黨孫黃諸輩為其領袖一為非國民黨其結果國民黨為失敗第三革命乃為今日之官僚時代革命屏息之後前清官僚階級前後再現各得位置正在集思研究之際第一革命乃用武力而第二革命則兵革與輿論各占其半第三革命則應始於出以和平和惟官復革命將來果否能成功仍未能測測若不幸陷於失敗則後日之繼起者令人不可思議焉

共和黨院之組織說
▲組織法之概略 共和黨院之組織原因有實博士倡導為主動開約法修改後共和黨院之創設當以諸事實為探得將來組織方法如下(一)組織人物之名稱組織職員名稱雖尚未確定大抵如有實所著高等諮議會設立之理由及其組織權限一文所主張而用之(二)組織權限有三一純潔派一純潔派一純潔派例如其秘密組織則用純潔派人物云(三)重要權限之分配權限雖尚未確定而其重要者如下(甲)總統諮詢事件(乙)將來組織之人物將來組織人物因此機關成立後政治會議已無存在之必要故可擇先選入而於法會議非常設機關則會後其人材之合格者亦可自以選擇加入此外更有以外之任命分子云
▲新聞局之附設 國務院新聞局設置僅三個月前該局有與國務院同時取消之耗項據所探該局已定為永久機關並無中止之事一俟國務院取消即附屬於共和黨院至該局之地點將來仍遷移於總統府內尚未決定云

外科第一
曾子雲先生專治婦科白帶見效如神
鐵打刀傷
住新吧風十一間門牌十三號
甲寅年三月念五日 陳錫藩贈

朱有蘭名茶廣告
本號親自督製各種名茶實味香甚合衛生且取價克己刻已陸續運到 諸商賜顧祈即惠臨茲將各種名茶開列於後
二兩一百六十四包鹿標包種茶 二兩庄一百六十包鹿標包種茶
一百斤散庄頂清遠茶 四兩一百六十包頂清遠茶
八兩庄一百六十包六安茶 八兩一百包頂清遠茶
民國三年元月六日 朱有蘭謹啟

VERMICELLI, PREMIERE QUALITE. TRAVERS PERFECTION BRAND. AUSTRIAN MANUFACTURE.
線麵
MACARONI PREMIERE QUALITE
粉線

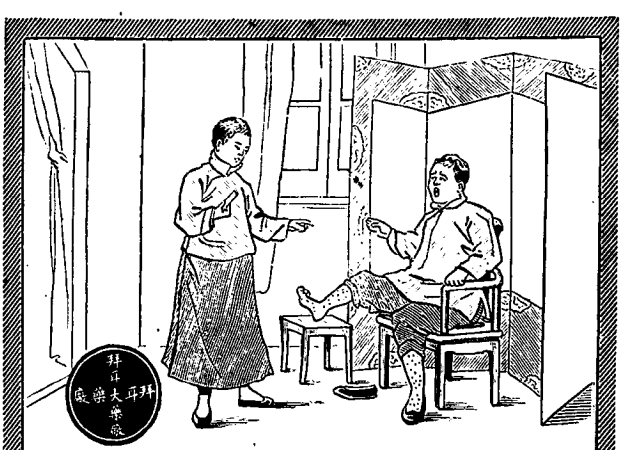
華商銀行有限公司廣告
本行於本月拾號在吉寧街門牌六十四號本銀行內開股東大會正式選舉是年董事人員列左
正主席李君汝源 副主席林君文慶 林君秉祥
楊君清海 蕭君榮珍 陳君仙精
吳君克儉 陳君齊賢 陳君嘉庚
公舉辦事人員并刊列
總理林君秉祥 代理總理楊君清海
總司理蕭君榮珍 副司理蕭君嘉庚
英一千九百一十四年三月廿三號
中華民國三年甲寅二月廿七日 庶務蕭君保錄

THE BORNEO COMPANY.

啟者特字通知 諸君勿使君等之屋宇被白蟻所蝕及其目廣則須用索尼來透 (Sodolite) 此物可以保守木料若 諸君已有樹乳園者當將樹乳園後解用此索尼來透而勿用烏油如是則此樹可保免被白蟻及他種之破壞樹乳樹之皮若能用此索尼來透之可以速于再發而 諸君探購索尼來透必須認明勿誤購假物此物可赴新加坡多及柔佛公司 葛羅公司 吉隆坡 麻六甲勃蘭打士公司便能探購此佈
一千九百一十二年正月二十號
葛羅公司謹啟

電車有限公司廣告

啟者本公司特字通知 諸君知悉茲將早晚電車來往各段道路之時刻列下
第一段由丁律起至石叻門止 頭班車每晨六點半由丁律開行 六點半由石叻門開行 尾班車每夜十點五十分由丁律開行 十點五十四分由石叻門開行 以上之路每六分鐘有一輛來往 每夜十一點半尾班之車由石叻門開往電車公司經過勿里芝律及勿勝士嗎沙律
第二段由丹戎巴葛起至牙籠止 頭班車每晨六點四十四分由牙籠開行 六點四十八分由丹戎巴葛開行 尾班車每夜十點四十四分由牙籠開行 十點三十二分由丹戎巴葛開行 以上之路每八分鐘有一車來往 每夜十一點一十六分尾班之車由牙籠開往電車公司經過勿里芝律及勿勝士嗎沙律各搭客乘坐此車欲往丹戎巴葛者可到勿里芝律得力下車另搭他車便得而勿里芝律得力之電車每夜十一點半開行
第三段由丹戎巴葛起至勿里芝律得力止 頭班車每晨六點半由丹戎巴葛開行 六點鐘由勿里芝律得力開行 尾班車每夜十一點五十六分由丹戎巴葛開行 十一點三十分由勿里芝律得力開行 以上之路每三分鐘有一輛來往 每夜十二點尾班之車由丹戎巴葛開往電車公司經過勿里芝律及勿勝士嗎沙律
第四段由勿里芝律起至巴耶里止 頭班車每晨七點鐘由勿里芝律開行 六點二十四分由巴耶里開行 尾班車每夜十一點二十八分由勿里芝律開行 十一點零四分由巴耶里開行 以上之路每八分鐘有一車來往直至夜九點零四分止已過此時則每十五分鐘有一車來往直至夜六日及禮拜日此路之車每八分鐘有一車來往直至十一點零四分止 此夜車由勿里芝律開往勿里芝律得力乃十點四十四分 十一點 十一點一十六分 十一點二十四分 尾班車每夜十一點二十四分由勿里芝律開往電車公司 諸君購買車票祇能用在該路特此佈 聞
英一千九百一十二年六月廿九號
電車有限公司謹啟



MEDICAL HALL
告廣丸藥病治專製新

Gonosan
TRADE MARK
(KAY & MANTAL-RIEDEL)
40 Capsules
Take 5 times a day after the meals.

肝那中藥丸乃專治各種淋病之新出
其藥服即止痛散膿久其效驗顯然
其病即愈有病者請試服之當知此藥
之利益為何如也

西歷一千九百十年十月廿八號
總發處新加坡德國神農大藥房啟

辭職聲明
啟者本號親自向商辦乙號上頂機器打車日夜常備出稅
諸君光顧者祈移玉至水仙門海濱得力門牌二十六零壹號本號
面商無不歡迎隨意價格格外從廉此佈
德律風一千四百五十六號
民國二年十一月十二號
運生公司啟

非里士大馬戲開演
啟者本號所到各埠均蒙士商嘉許譽稱超等大班戲團準于冥月
四號夜起在本坡老律連夜開演每晚八點開演九點演戲班
中精于演劇者二十餘名所演之劇勇放非常情趣之極殊足令觀
者神怡色舞并有各種歌頌繁多難以盡錄有興諸君屆時早臨因
本班開演日期有與遲恐不及也
茲將各號位價開列
官位六椅十五元 官位每位銀三元 一號位收銀二元
二號位收銀一元 鋪板位五角 土人板位三角
童子均收 折
英一千九百一十四年亦不里月二十九號
總司理人非里士大馬戲理事人勿底進行代理人美呂多羅啟

酒風脚痺甚為苦痛腰背
酸楚兩足疲弱膝端腫脹
其痛若刺不能起立不能
步行若服德國拜耳大藥
廠**阿司匹靈藥餅**其
痛自止身體漸能運動

購者須向各大藥房認明拜耳
大藥廠十字縱橫商標每瓶二
十枚每枚重八格林謹防假冒

New Perfection Oil Cook-stove
WICK BLUE FLAME

啟者特字通知本公司製有新式風爐此爐無煙及味此
爐係用土油燃燒製成五種式樣乃係一心二心三心四
心此乃特別製其法極善本公司望 諸君玉臨下列
出沽之行號察者便悉其詳
烏節律 柔連佛冷格花尼渣公司
茂直里律實得力西哥及摩多公司

英一千九百一十三年十一月廿二號

英一千九百一十四年正月九號
德國拜耳大藥廠啟

VAIDYA SHASTRI MANISHANKAR GOVINOJI
Atank Nigrah Pharmacy
No. 79, BRAS BASAH ROAD, SINGAPORE.

功奇見立之服急安欠體身如 **的驗效最乃丸之納葛尼丹亞**

啟者特字通知世界文明現在進步甚速愚昧
之時代已過時候既到 諸君應享愉快有如
乘坐摩多車飛舟摩多船電車火船火車等事
此等愉快自古未嘗得見雖然凡此游戲之事
君等已得享之然而尚未充足者乃是君等之
身體富者自損其元氣若君等欲知其事實可
觀現代之人愈生愈弱古代之人常有享壽百
歲者今則欲求百歲之人殊屬罕見古來病症
無多思想單簡可免耗其腦力人亦免過于
勞苦求食以養其妻子又免觀各種戲劇并到
各項游戲之場此種游戲之事項在文明之人
經已釀成病症極多有如咳嗽 甜尿及各症
等此等病症已由近日精明之醫生致察明白
然而我等因貪心練習亞細亞洲之藥料而
承祖傳及先聖之遺傳并已大加研究外國藥
書我等已于一千八百九十一年在印度設立
亞丹尼葛納藥房及于印度緬甸錫蘭等四設
支店并十分廠在本坡設此支店如此君等可
以自思本藥房所展拓之生運如何我等可用
自製之其藥救人于將死之際使其元氣回復
亞丹尼葛納藥丸此乃本藥房所製第
一著名之藥丸此藥在本藥房及他處乃係上
等之藥品君等若服此藥丸可能知其好處及
復回元氣此藥丸已自得其名譽因此丸已
能消除各種病症若到本藥房商議不收
費用又本藥房并贈一書一百五十頁貧者求
本藥房醫治不取分文伏望 諸君是必來索
本藥房所出藥書此書可以指明復回人之身
體元氣大有關係并望 諸君必信本藥房之
亞丹尼葛納藥丸乃是十分平穩及上
品藥料能治各種小便之症人若體弱服之如
服仙丹萬望 諸君必將此藥一罐方知其妙
此藥三十二粒僅收價銀六角并取他種藥料
之價單本藥房坐落勿拉士嗎沙律門牌七十
九號即附近中國領事衙門此佈
英一千九百一十四年二月廿四號
丹亞尼葛納藥房謹啟

美奧施甸粉
啟者特字通知 美奧施甸粉 (Mellin's Food) 十分適口此物係用牛乳
及鰵卵所製成之甚易消化其法和以鰵子黃十巴仙係照醫生夏
囑囑君及亞連非君之定制而成鰵子黃乃係補益強壯骨體等
要之品及治勞傷之物是以美奧施甸粉乃係老人與童稚必需之
物若食此粉可用 沸水 冷水 牛乳 茶 加九 酒等和服
大人每日三次每次用此粉兩茶匙 童稚用一茶匙 諸君欲悉
詳情請閱樽外仿單及試服便知其功用此佈
大英一千九百一十二年十月十四號 德國神農大藥房謹啟

仁番底拿粉
啟者特字通知 仁番底拿粉 (Infantina) 此物一如可代母乳者
服此粉能發生人身之血肉筋骨其買即時消化能供養生身之見之
食料又極能補血此乃代母乳之第一佳品食後腹中不發酸味
及不生風能治瀉痢之疾及食不消化之疾不必另服他藥而食食
此粉十分利便其味又甚佳 諸君欲服此粉請觀此粉樽外所貼
仿單及圖便悉此佈
大英一千九百一十二年十月十四號
德國神農大藥房謹啟

明 嗎 也 有 限 公 司

BEHN, MEYER & Co. Limited - Singapore

Sole Agents for

售酒池國萬標案蜂上頂國法



啟者茲本公司由法國督辦頂上萬國池酒來叻發售其酒清香濃郁味厚異常飲之誠可令人長血酒壯筋骨悅顏色妙美無窮今市上所有萬國池氣無有能其出右者蓋補佐經中之妙品也此酒向惟本公司一家沽出餘無別家出售諸君光顧請細認蜂案標頭為記並細辨香味方不致誤價甚相宜倘有到份之購者祈早移玉惠臨購買是幸

英一千九百零八年正月一號明嗎也洋行謹啟

BECK'S KEY-BEER

is the

Favourite Drink


of all

CHINESE!



啟者茲本行由歐洲辦到上等蜜酒來叻發售其酒甚佳茲將標頭印出諸君光顧請細認免致有誤近聞有無恥之徒假冒本行鎖匙標頭酒出售希圖魚目混珠最堪痛恨今本行再行核定於酒樽木枳內加一新鎖匙形以示分別倘諸君有知何人假冒定即能給發斷不食言此酒不能往加勝巴日里等處其餘他埠均能販運此佈

售發酒品三




啟者本行督辦歐洲馳名三品洋酒來叻發售其酒係白頭式發售有年沽飲諸君莫不稱其香美奈近有無恥之徒假冒本庄三品酒款式以圖魚目混珠情殊可恨嗣後諸君欲買本行白頭三品酒者請細認本號招牌之內有小紙包頭註明華字新嘉坡明嗎也公司者始真若無此字樣即屬偽冒請為細認特此佈告

英一千九百一十一年正月一號明嗎也洋行謹啟

"HOUSE OF LORDS" OLD SCOTCH WHISKY

AS SUPPLIED TO MEMBERS OF THE HOUSE OF LORDS




Genuine only with the signature!

J.G.GOWIE & CO., GLASGOW, SCOTLAND.

此標之酒乃是大英國士葛蘭省最上品及最舊之威士忌酒

售發櫃鐵名著



啟者本行所辦之鐵櫃其製法極其堅固且能耐火且能防盜其櫃內之大小不一而價值則分至百元至四百元凡用之者可保其財物無虞且其櫃內之大小不一而價值則分至百元至四百元凡用之者可保其財物無虞且其櫃內之大小不一而價值則分至百元至四百元凡用之者可保其財物無虞



啟者本行向由萬國督辦各種美酒來叻發售久已遐邇馳名茲復由英新辦到頭士斗雲字英之狗頭標為實酒到叻應沽此酒香美且其氣味清香且能補血強身且能治百病且能治百病且能治百病

相宜倘諸君有欲沽飲者請至本行取用可也此佈

西一千九百一十三年正月一號 明嗎也洋行謹啟

F. WOLFF & SOHN-KARLSRUHE.

白告司公限有也嗎明

啟者特字通知茲將德國之加呂士呂地方之羅烏呂及宜公司所造各種香水開列

士丹宜香水乃最上品香水其味與本坡所製士丹宜物料相同而士丹宜共有二三款一乃士丹宜香水一乃士丹宜片一乃士丹宜露水






尼風亞香水乃是上品及甚屬奇味之香水此香水在于各埠人均稱為上品之物

山打尼兒香水乃是本公司所製其味實屬上品奇香

以上各種香分裝大小罐小罐多款在于本坡各處均有發售 諸君水辦幸勿誤購偽標為要此佈

英一千九百一十一年正月十三號

新嘉坡代理人明嗎也有限公司謹啟

酒藥功補樹鐵雞金



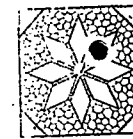
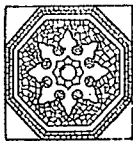
藥酒發售 ○啟者此藥酒由德國皇家大醫生專心考知
有金雞納樹皮自德國如松柏探之其滋養純潔神益氣靈
芝釀造而成昔年曾經呈送英國法國奧國俄國及天下諸大邦統計由
各國皇家大醫士三百餘名考驗獎賜
請 手書共三百餘條純係稱贊此酒之功
能治男女氣弱血虧精神困倦筋骨痠
痛不思飲食胃口呆滯頭眩眼花心驚
恍惚不眠或發冷發熱以及婦科月經失
調或臨經腹痛病人病後久補有疾無
疾皆可酌量而飲大能補益令人飲之
能滋潤肥體永無疾病相侵本局開創
為經三十餘載歷久不惜食本盡心製煉
藥水藥油藥酒丹膏丸散屢經試驗而
配 德君醫生保存存心無偏內外新奇難
症請醫診視藥到回春貧者不遺余難
藥資概免謝儀倘蒙惠顧祈到本藥房
選購自當格外從廉此佈

西一千九百十年十月廿九號
新加坡土庫街德國神農大藥房謹啟



白告磚花製精

啟者特字通知包工人及居家
諸君如欲得價廉而料美以填地
下則必須購買淡卑尼磚此磚製
成兩式分爲有花無花 諸君欲
知價值款式等情請到蘇宜律門
牌九十四號本公司之磚廠或到
末基門牌三號總寫字樓詳查便
悉此佈
英一千九百十三年九月廿四號
淡卑尼施陶製磚公司謹啟



The Asiatic Petroleum Co. (Straits Settlements), Ltd.



啟者特字通知本公司所售第一等名上品土油 燈油
蠟 燭及第一等名廠車油 諸君有欲採購者請赴
下列之店號均有寄沽
掃勿里芝律門牌二百四十六
號振發興
奧芝律門牌三百零三號怡興
沙九勝律門牌二十三號振光
奧芝律門牌三十號恒裕成
兩旁所印之圖乃係本公司商標此佈
英一千九百一十二年十二月十二號
亞沙直土油有限公司謹啟



N. D. L.

啟者本公司快捷之輪船每兩禮拜開行一次由勿里
蘭往來麥拿波羅打南 安色 掃劫敦 兒不勞打
兒惹華 尼般 (相連嗎西登 尼般 下力山打)
勃利 蘇彝士河 檳榔 高浪 檳榔嶼 新加坡
香港 青島 長崎 神戶 大板等處開行并出船
單前往新金山非洲及往紐約等處開行又出船單
前往歐洲經印度或美國至于遊歷天下之船單價值
極廉各船能到新加坡之日期列下 一千九百一十二
年 亥劫末月廿八號尼芬芬輪船 歷多末月十二號
車衣衣力力輪船 歷多末月廿六號約約輪船 歷民末
月九號勃連連士士輪船 歷民末月廿三號魯魯
輪船 利心末月七號基里士輪船 利心末月廿一
號勃連連士士輪船 一千九百一十三年 然花星
月四號裝裝輪船 然花星月十八號勿里蘭輪船及將
各輪船由新加坡回歐之日期列下 一千九百一十二
年 實劫末月廿三號勃連連士士輪船 歷多末月
七號裝裝輪船 歷多末月廿一號武武輪船 歷多末
月四號尼芬芬輪船 歷民末月十八號車衣衣力力輪
船 利心末月二號約約輪船 利心末月十六號勃連連
士士輪船 利心末月三十號魯魯輪船 一千九
百一十三年 然花星月十三號基里士輪船 以上
各船均已設立無線電音由歐洲來者停泊青島不泊
長崎遊客之銀票(乃傳單)值五金磅十金磅二十金磅
若此在天下各國通用本公司可以收受此佈
英一千九百一十二年九月十九號
新加坡代理人明嗎也有限公司謹啟

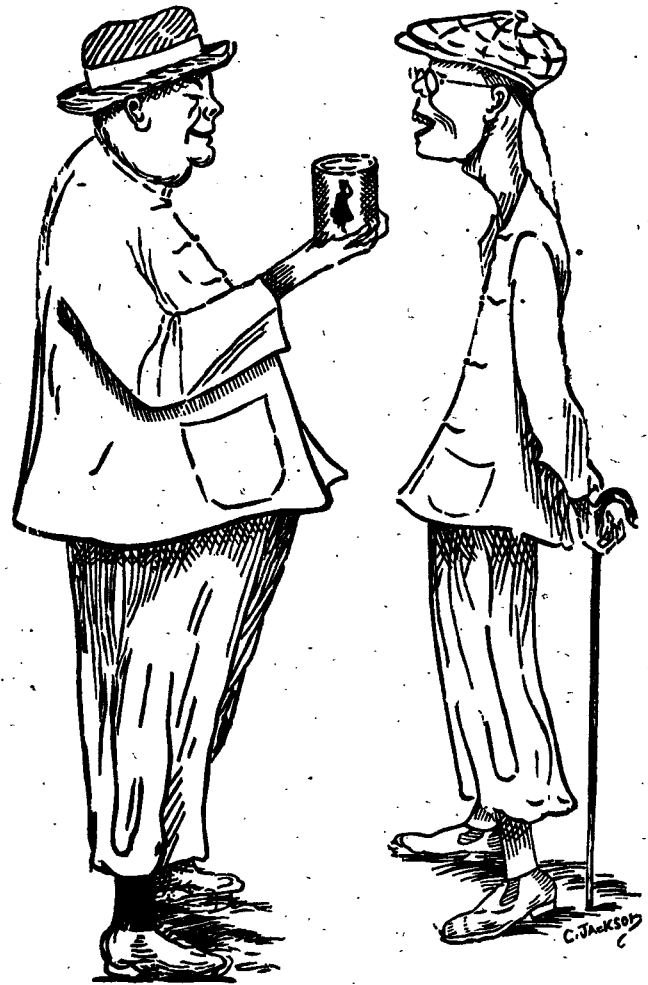


會及品飲皇大度印丘主君英大供會牛標此
用門而臣人務事度印門而部兵門而軍海國英供承

"Nestle and Anglo-Swiss Condensed Milk Company (London)
Singapore, Penang, Kuala Lumpur, Bangkok."

MILKMAID MILK.

大至流銷下天乳牛標人女知通字特



以上之圖乃是身強體壯之人向身體衰弱之人說明應得體力
令身體強壯是因爲于幼時常將濃潤之女人標牛乳供于身
料而至今仍飲此標之牛乳實于出外遊歷時常使女人標之濃潤牛乳
名曰原質之女人標牛乳因爲于知若飲此標牛乳可免患渴飲水則生
病此乃最好之乳及其乳皮並非薄潤及香味之牛乳而又不攪雜
香倘若 諸君欲得強壯一如上圖所繪強壯之人而不作衰弱之人則
必常飲女人標之牛乳 標牛乳天下商號均有發售而且四州府及本
坡國家正常取此標牛乳以供醫院等處之用
英一千九百一十一年七月三十一號

閩粵

軍界拾芥

△領守使有寬王文瀾消息 求是報主筆王文瀾被領守使傅棟...

△機關槍連復獨立矣 閩軍減收機關槍隊原應併入砲營乃聞...

△福建陸軍縮小範圍編改爲旅五十四五十五兩團...

△馬江鎮守使改稱正 馬江鎮守使改稱正馬江鎮守使...

△海軍學校分科後之調查 海軍學校已於前月分科海軍...

△警界片錄 警界片錄 警界片錄...

△注意衛生 近月以來城區道路不潔深獲其故蓋由於清...

△各屬稅契可在省國稅廳呈驗 廣東國稅廳籌備處佈...

△預備附加稅 粵政府因維持經費籌設銀行實行...

△承辦每年餉項共三十一萬五千九百七十二元即呈請李省長...

△召匠承修東西堤路 民政長佈告東西堤路應召匠承...

△承辦每年餉項共三十一萬五千九百七十二元即呈請李省長...

△召匠承修東西堤路 民政長佈告東西堤路應召匠承...

△承辦每年餉項共三十一萬五千九百七十二元即呈請李省長...

△召匠承修東西堤路 民政長佈告東西堤路應召匠承...

△承辦每年餉項共三十一萬五千九百七十二元即呈請李省長...

△召匠承修東西堤路 民政長佈告東西堤路應召匠承...

△承辦每年餉項共三十一萬五千九百七十二元即呈請李省長...

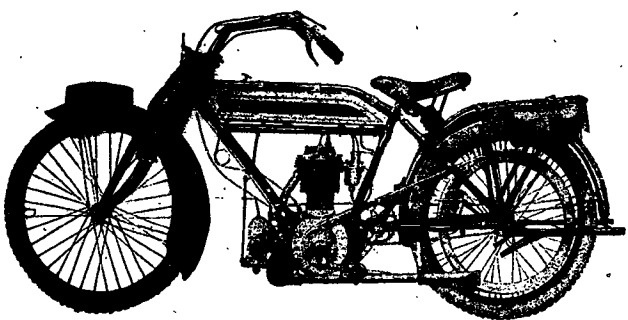
△召匠承修東西堤路 民政長佈告東西堤路應召匠承...

△承辦每年餉項共三十一萬五千九百七十二元即呈請李省長...

△召匠承修東西堤路 民政長佈告東西堤路應召匠承...

△承辦每年餉項共三十一萬五千九百七十二元即呈請李省長...

△召匠承修東西堤路 民政長佈告東西堤路應召匠承...



域多利亞打獨行車

此車名曰域多利亞其機力可抵三馬力半 車內所用之油每牙倫可敷行走一百英里之用...

新架坡總代售處 美隆洋行 寓羅敏申律門牌三十六號

緊要廣告

啓者十分緊要通知 諸君直里加刺標之烟枝每一罐內有單一張及一相若有此單二十五張可得金銀一個在此圈內可裝一相...

英美烟枝有限公司謹啟

LIFEBUOY SOAP

人之生也... 凡欲保其身體之健康... 必用此皂... 凡欲保其身體之健康... 必用此皂... 凡欲保其身體之健康... 必用此皂...



LIVER BROTHERS LTD. London

酌客其生食不下咽... 凡人有至樂而己之身世... 是悲矣行三日... 適會中秋日午後泊六楓村舟人家即在村中告生欲回家一囑... 台生許之是月色備明生獨坐舟中岸上小兒女歡笑聲聲約可聽... 生黯然百感交乘忽有洞簫聲入耳生凝聽神往歎曰人皆樂樂此... 子胡獨悲側其傷心人乎上岸信步跡之至一高樓下墜自窗紗窗... 內出也榻榻回舟傾酒飲不取笛吹之吹至變徵處咽不成聲... 有頃高樓吹簫者代生續之然三二後後亦咽咽若斷斷不能續生... 知音知吹者代已悲也飲酒多不覺醉醉次晨醒不能與告舟人令... 辨舟簫息數日口悅是夜生以高樓中入訪口人婦婦曰非昨夜... 吹簫者耶彼乃可憐之女郎也父母逝存者庶母及庶母之子女耶... 兄也庶母待女耶不情兄尤奸嫉生曰年幾何矣何無婿家婦曰婿... 未成童病死兄若母留之不嫁名曰守節其實恐為吝其然此不... 過吾婦女流轉付之耳女稟性和柔上下侮女如侮婢女不較也... 六楓村多籍紳家好女子然村人但稱道節姑不釋口節姑村人... 以稱女也生聞言沈吟始又始曰吾家即在節姑宅旁朝夕過從知... 節姑深仁善之性情允為一村冠然際遇之苦亦無人能知之者思... 厚人果無好收場歟天道不測矣生聞言神若失轉轉曰曰同... 是天涯論難人相送何必曾相識吟吟然病作生固有所血... 症者至是復診乃居六楓村質屋養病久之漸與村中父老熟病漸... 痊即設齋村中以度長日先是口人婦以事告節姑始其婦... 曰我嗚我哀乃有人因我而困我不更吹矣至是口婦又返村殿... 節姑詢生且述節姑事生感泣曰我知已也嗚血數升口婦... 甚狎去以告節姑始始泣終日作書慰生生報之二書情意纏綿... 語語血淚可泣鬼神也惟生早有室女又守節同病相憐亦不遇無... 聊之慰藉耳節姑兄素忌節姑思中傷之而無因聞與生通兩事喜... 甚獲得兩處適女自縊死村老謂兄虐其妹譴詈之語驟令縣令審... 節姑兄出生置女書村老盛稱生已病憐憫陳請以函挑女... 女不勤故羞憤自縊死官曰女可旌生挑節女當當流配命先施大... 杖肉糜脫未幾死 口代掩

承頂聲明 ○啟者亞立末實得力門牌六十號振源號二... 廊向係黃球所創茲黃球志願別業願將該廊生理全盤頂與許文... 水承受定於本月十七日過牌交易即將該廊改爲德盛號仍舊開... 張倘振源號黃球有與諸君來往一切未清賬目祈於交易之日以... 前自與黃球對明逾期不來是為自誤與承頂人許文水無涉先此... 聲明免滋後論
甲寅年四月初十日 承頂人許文水謹啟

全標 別色酒 不可取

英一千九百一十四年五月五號 牙直里公司謹啟

銀行新張廣告 ○啟者本華商銀行乃在星... 架坡英政府註冊共訂資本銀四百萬元實收足資本... 銀二百萬元正已於陽曆十二月二日開張或在吉靈... 實得力門牌第六十四號將本銀行公舉董事人員... 序列

正主席 李君浚源
副主席 林君秉祥
協董 陳君若錦 陳君齊賢 林君生文慶
殷醫生雪村 蕭君榮珍 廖君正興
楊君清海 張君順香 陳君仙精
石君清榮

公舉辦事人員列左
大總理 林君秉祥
總理 蕭君榮珍
代理司理人黃君發成

中華民國元年十一月廿八日 華商銀行有限公司謹啟

環球著名



背痛 腰痠 淋濁 水腫 風濕 皆腎 力以 效有



內腎虛弱為害及於全身若不醫理勢必釀成不治之症兜安氏秘製保腎丸專治腎虛經驗已久信服者多凡有腎虛所致各症無不藥到病除好在是丸功專內腎膀胱不碍脾胃性既和平味復甘香治補兼行洵腎弱之良藥欲起沉痾而享高壽者曷請試之方知言之不謬也

兜安氏秘製保腎丸

西一千九百一十三年八月廿二號
各埠大藥房均有出售每瓶洋壹元貳角每打洋拾貳元
上海兜安氏西藥公司

