

中華民國三年五月四日

本報新聞除禮拜外日出一張 諸君閱本報者無論本埠外埠均可函致本館取閱如外埠閱報加寄費可也日除報費外...

第九千六百八十八號 禮拜一

叻報

The "Lat Pau" Chinese Daily Newspaper. Telephone 330.

PRINTED AND PUBLISHED FOR THE PROPRIETOR BY HO JOO KOH AT NO. 11, CROSS STREET, SINGAPORE.

本報於辛巳年開辦設今已三十餘年向者南洋各埠風氣未開 仰有本報首先立於當時商賈雖云隆盛但猶未知報章之益...

陰歷甲寅年四月初十日

R. & J. HILL LIMITED, LONDON.

Purveyors to the House of Lords.

Contractors to the British Admiralty.

ESTABLISHED OVER 130 YEARS. TOBACCO AND CIGARETTETS.

年十三百一立設已經枝烟及烟之司公限有希底呂亞京英



此種亞渣標之烟每包二十枝 氣味并無他標可比 此標乃是特別奧地亞之尼威...

此種亞渣標之烟每包二十枝 氣味并無他標可比 此標乃是特別奧地亞之尼威...

此標乃是特別奧地亞之尼威 氣味并無他標可比 此標乃是特別奧地亞之尼威...

頂上一號奧地亞之尼威為烟中之極品 此標乃是特別奧地亞之尼威...

OBTAINABLE FROM ALL DEALERS. H. WOLSKEL & Co. SOLE AGENTS.

PATHE FRERES.

19. STAMFORD ROAD

啟者特通知本公司發售十分便利在於屋中自演 電影之機名者此車便於使用能免火焚影片...

丹靈血補



氣血欲補養氣血非藥大保利無腥羶氣味之靈魚肝 油不可蓋華大保利之靈魚肝油能養血補虛舒筋活絡...



ALHAMBRA

告廣戲影勝嗎南翳

啟者特通知 諸君共鑒本班由亦不里月一號 越遷往鄰屋為戲場仍由美芝律出入因本埠...

論 今日之國是 兩年以來。政制之紛更。法會之錯出。前而暴民時代。則...

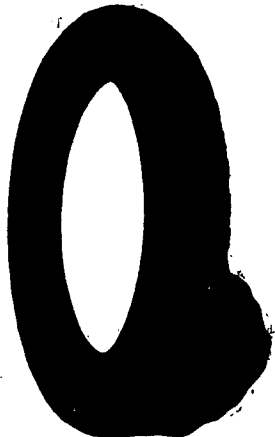
招工廣告 啟者敝號擬招匠包建店屋一座 諸君有 願承辦斯務者祈至玉臨面商是荷...

Surajmal Lalubhai & Co. Diamond Merchants, 21 & 22, Malacca Street, Singapore. 告廣司公眉汝勝峇刺士

廣告 啟者敝號自向揀辦白眉燕正洞燕在本坡皮門實得力門牌...

COLUMB TYRES.

告廣司公耶打林哥



啟者本公司新設一寫字樓在於新
嘉坡特買摩打車 摩打單車 及
脚踏車之樹乳輪等此輪名曰哥林

樹乳輪其工料甚為精美且價亦相
宜 諸君有欲知其詳細者請向售

賣樹乳輪之各店及摩打車出稅處
井本公司駐紮實得力四州府 爪

亞 蘇門答臘 暹羅等處之代理
人詢問或運來本公司寫字樓內便

可取其價單并知其一切情形望
賜玉臨不勝厚幸再本公司設在勞

民申律門牌五十一號德律風二千
五百一十號併此佈告

哥林打耶公司謹啟

THE COLUMB TYRE Co. (Far East)
51, ROBINSON ROAD. TELEPHONE 1510.
SINGAPORE.

Straits Steamship Coy, Limited.

The Siam Steamship Navigation Coy, Limited.

列開準各往開時日名船司公限有船輪力得實

行啟船輪司公限有船輪暹理代

白蟻	拜一	四點	瑞珍威坡	直落安申
加甲	拜一	四點半	麻六甲	蘇坡
蘇實	拜二	四點	麻六甲	蘇坡
禮尼威	拜二	四點半	麻六甲	蘇坡
怡登	拜三	四點	麻六甲	蘇坡
碩龜	拜四	四點	麻六甲	蘇坡
加甲	拜四	四點半	麻六甲	蘇坡
禮尼威	拜五	四點半	麻六甲	蘇坡
堅打	拜五	四點	瑞珍威坡	直落安申
海龍	拜六	十二點	瑞珍威坡	直落安申
吉隆	拜六	三點半	丁加奴	關丹
吉隆	拜六	四點	麻六甲	蘇坡

啟者本公司新設一寫字樓在於新嘉坡特買摩打車 摩打單車 及脚踏車之樹乳輪等此輪名曰哥林 樹乳輪其工料甚為精美且價亦相宜 諸君有欲知其詳細者請向售賣樹乳輪之各店及摩打車出稅處 井本公司駐紮實得力四州府 爪亞 蘇門答臘 暹羅等處之代理人詢問或運來本公司寫字樓內便可取其價單并知其一切情形望賜玉臨不勝厚幸再本公司設在勞民申律門牌五十一號德律風二千五百一十號併此佈告

柔牙勝	元月七號	開行
勃勝底勃	十一號	開行
摩里末	十四號	開行
亞士蘭	十七號	開行
里蘭	廿一號	開行
里蘭	廿四號	開行
里蘭	廿八號	開行
里蘭	三十一號	開行

天喜堂名老牌調經丸

老舖在香港中環坭街口

正舖在羊城西關光雅里

此丸專治婦科等症如孕婦被驚室女婦女一切婦人皆可安心吞服不用戒口平日經期有準者吞至三五服無不受孕百發百中切勿輕視誠調經之聖藥種子之金丹也每服收回工料銀一元

各埠代理名列

- 上海大馬路老悅生
- 天津紫竹林佛照樓
- 廈門大馬路廣生號
- 石叻馬交街周昌記
- 檳城大門樓富生號
- 澳門木橋街如意樓
- 省城大新街廣成昌
- 省城大新街廣成昌

嗎根代望即有利銀行告白

啟者本銀行創設有年茲將本行情形開列如左 本行批准共備本銀一百五十萬磅 現定本銀一百一十二萬五千磅 已收本銀五十六萬二千五百磅 盈餘撥款共有四十六萬五千磅 本銀行總寫字樓在倫敦 凡諸仕商資本銀行之款其一年定期者以四厘仙息算 六個月定期者以三厘仙息算 三個月定期者以三厘仙息算 往來短期款則以二厘仙按日計算凡屬銀行應為之生意本銀行均可承造 諸君光顧請移 玉趾臨商面便安

大英一千九百零九年亦不里月十六號

嗎根代有利銀行經理人兒下士馬謹啟

STRAITS MOTOR GARAGE.

Telegraphic Address: "Abrams," Singapore. Singapore.



啟者本公司名曰實得力摩多廠本廠本公司電線號碼列於南星架坡本公司出沽下列各標之摩多車 末亞摩多車現在本公司內此車每乘可保用五十二個月電燈 自動機 汽機四具 車蓋 玻璃鏡 全副在內價銀三千七百五十元本公司出沽此標之摩多車全副不能自動價銀三千五百元又出沽夏買標摩多車此車在上市所沽之摩多車其價最廉及十分堅固現在本公司有此車出賣可囑兩人及四人供備 諸君合意此款摩多車早臨採購勿失機會本公司在白蟻及

實得力摩多廠謹啟

要聞

八日約法會議大會補錄 ▲去月八日下午一時世分約法會議開大會討論大總統交與之優待皇室等條件擬訂入約法確定效力請併案修案出席者四十八人議長孫毓筠主席審查員邵登石報告審查結果以爲此案大體已於上次大會全體贊成交付審查但既經全體贊成則應否加入一層本審查員已無須研究所討論即討論其究竟應如何規定之辦法但當時有兩派主張一派主張列舉的規定應有條文並行規定在約法內一派主張概括的規定較爲得法審查報告之結果如此請日若另有意見請討論報告主席以大體付表決多數通過由宣慰君發言進君王印川君等相繼發言大政贊成者居多由施恩君發言略云審查案中規定此案件不以約法而變更之用意實然將來是以可以憲法變更之抑或規定不以憲法而變更則約法固可以修正憲法亦可以修正如修正約法或憲法之時將此大綱去則仍是仍歸無效矣故不如規定一切使其永遠發生效力不隨憲法變更而變更尤妙云云宋以議長諮詢衆議無表決即行交起草委員會與增修約法案一併起草時已二點世分主席宣告散會

徐世昌之政見方針 ▲財政 徐東海曾語孫總理曰清季余在閣時擬預算實行匪惟國家經濟不致爲難進可年餘二三百萬不爲難辦後民財則難辦若再加稅則難辦預算尙少一千餘萬不知此種難辦之結果新稅不妨暫停官債則能實力節省財政自然充裕矣 用人 東海與某政客開談以現今用人難以經驗爲準未免太偏見當不問黨派不論新舊苟辦事得力即可用之至整頓吏治其法有五 (一) 厘訂任官考績方法以澄敘吏治爲準 (二) 考選全國地方官吏以爲親民之治 (三) 禮致耆賢以備諮詢 (四) 儲養人才以資任使 (五) 嚴定懲戒以儆不肖 立國方針 東海對於時局已屬銳能強國論代擬政見預備發表其大略 (一) 軍政取完全精銳軍制以爲國防之預備 (二) 實業取助長行政以求人民物質經濟之發展 (三) 教育注重統一以化人民之畛域 (四) 交通取急進主義以發展國家之統一經濟 司法 參酌中外法律重人道以期完成法治 (五) 內政保持公共安寧秩序以增進人民之幸福徐氏又向答述政策擬訂長期借款以還短期借款裁減陸軍停止擴張海軍竭力振興實業不致增立學校 補選銀行人員 ▲補選銀行經大總統批准近招股開辦該銀行職員其總理定爲徐紹楨理事定爲項德潤德潤出王鴻斌並何錫康充爲總辦員劉冕充爲總辦員

擬定回收紙幣辦法 ▲第二次大借款其用途一部既以之充回收紙幣之用則回收辦法已由政府擬定下次會議即提交五國團核閱其內容 (一) 紙幣回收由中國銀行辦理於各省之分行中一律備收 (二) 紙幣回收由經理其事二紙幣價格準諸國通行情形擬定標準價格於一定期限內一律買收 (三) 買收紙幣之幣先易中國銀行鈔票即以此借款一部充兌換準備金 (四) 所有各省虧欠之額作爲對於中國銀行負債逐年陸續還還唯不取息 (五) 此後禁止各省再發行紙幣

新張廣告

啟者本號親自向廠家督辦乙號上頂機器摩打車日夜常備出稅諸君光顧者祈移玉至水仙門海濱得力門牌二十六號本號面商無不歡迎意價格格外從廉此佈
德律風一千四百五十六號
民國二年十一月十二號
運生公司啟

外科第一
曾子雲先生專治婦科白帶見效如神
鐵打刀傷
住新吧虱十一間門牌十三號
甲寅年三月念五日
陳錫藩贈

朱有蘭名茶廣告

本號親自督製各種名茶質味香甚合衛生且取價克己刻已運到 諸商賜顧祈即惠臨茲將各種名茶開列於後
二兩一百六十四包鹿嘔包種茶 二兩庄一百六十包鹿嘔包種茶 一百斤散庄頂頂清遠茶 四兩庄一百六十包頂頂清遠茶 八兩庄一百六十包六安茶 八兩一百包頂頂清遠茶
民國三年元月六日
朱有蘭謹啟

線 麵
粉 線

及良粉爲要凡各貨買確頭之大商行均有出售
英一千九百一十二年二月廿五日

華商銀行有限公司廣告
啟者本銀行於本月拾號在吉靈實得力門牌六十四號本銀行內開股東大會正式選舉是年董事人員列左
正主席李君源 副主席林君文慶 林君秉祥
林君義 蕭君榮珍 蕭君仙桐
楊君清海 蕭君齊賢 蕭君嘉庚
吳君克儉 留君鴻石 邱君國瓦
公舉辦事人員并列
總理林君秉祥 代理總理楊君清海
總司理蕭君榮珍 副司理蕭君嘉庚蕭君保倫
英一千九百一十四年三月廿三日
中華民國三年甲寅二月廿七日
庶務蕭保倫啟

THE BORNEO COMPANY.

啟者特字通知 諸君勿使君等之屋宇被白蟻所蝕及其自腐則須用米尼來過 (Nocel) 此物可以保守木料若 諸君已有樹園者當將樹乳割後解用此米尼來過而勿用烏油如是則此樹可保免被白蟻及他種之破壞樹乳樹之皮若能用此米尼來過之可以速于再發而 諸君探購米尼來過必須認明勿使購假物此物可赴新加坡多及柔佛公司 慕娘公司 吉隆坡 檳榔夏巴 麻六甲勃蘭打士公司便能採購此佈
英一千九百一十二年正月二十號
慕娘公司謹啟

電車有限公司廣告

啟者本公司特字通知 諸君知悉恐將早晚電車來往各段道路之時刻列下
第一段由丁律起至石叻門止 頭班車每晨六點半由丁律開行 六點半由石叻門開行 尾班車每夜十點五十分由丁律開行 十點五十四分由石叻門開行 以上之路每六分鐘有一輛來往 每夜十一點半尾班之車由石叻門開往電車公司經過勿里芝律及勿勝士沙律
第二段由丹戎巴葛起至牙籠止 頭班車每晨六點四十四分由牙籠開行 六點四十八分由丹戎巴葛開行 尾班車每夜十點四十四分由牙籠開行 十點三十二分由丹戎巴葛開行 以上之路每八分鐘有一輛來往 每夜十一點一十六分尾班之車由牙籠開往電車公司經過勿里芝律及勿勝士沙律各搭客乘坐此車欲往丹戎巴葛者可向勿勝士沙律得力下車另搭他車便得而勿勝士沙律之電車每夜十一點半開行
第三段由丹戎巴葛起至勿里芝律得力止 頭班車每晨六點半由丹戎巴葛開行 六點由勿里芝律得力開行 尾班車每夜十一點五十六分由丹戎巴葛開行 十一點三十分由勿里芝律得力開行以上之路每三分鐘有一輛來往 每夜十二點尾班之車由丹戎巴葛前往電車公司經過勿里芝律及勿勝士沙律
第四段由禮佛酒館起至巴耶里止 頭班車每晨七點由禮佛酒館開行 六點二十四分由巴耶里開行 尾班車每夜 點二十八分由禮佛酒館開行 十一點零四分由巴耶里開行 以上之路每八分鐘有一輛來往直至夜九點零四分止已過此時則每十五分鐘有一輛來往直至十一點零四分止 此夜中由禮佛酒館開往勿里芝律得力乃十點四十四分 十一點 十一點一十六分 十一點二十四分 尾班車每夜十一點二十四分由禮佛酒館開往電車公司 諸君購買車票應用在該路特此佈 聞
英一千九百一十二年六月廿九號
電車有限公司謹啟

本坡各日貨行情

Table of market prices for various goods including rice, oil, and other commodities. Columns include item names, prices, and market status (e.g., 'sold', 'unsold').

甲寅年四月初十日叻報館刊

Table of exchange rates and shipping information. It lists rates for various locations like London, India, and Java, and includes a section for '各埠輪船入口' (Shipping arrivals from various ports).

Advertisement for N.Y.K. (Nippon Yusen Kaisha) shipping line. It features a logo of a ship and detailed text about shipping routes, schedules, and company information.

酒藥功補樹鐵雞金



藥酒發售 ○啟者此藥酒由德國皇家大醫生專心博考知
自金雞納樹皮自德國如楓栢探之其滋養配提神益氣靈
芝釀造而成昔年曾經呈送英國法國
法國奧國俄國及天下諸大邦統計由
各國皇家大醫士三百餘名考驗獎賜
請手書共三百餘條稱頌此酒之功
能治男女氣弱血虧精神困倦筋骨痠
痛不思飲食胃口呆滯頭眩眼花心驚
恍惚不眠或寒或熱天調小便淋瀝如飯
此等症長寒發冷瘧症以及婦科月經失
調或臨經腹痛人病後復元補有疾無
疾皆可酌量而飲人能補腦益人飲之
能發頭肥體壯永無疾病相侵本局開創
為經三十餘載歷來不惜資本盡心製煉
藥水藥油藥酒丹膏丸散屢經試驗而
記德君醫生保存赤心無偏內外新奇難
症請診診視藥到回春貧者不取藥費
藥費概免倘備家思藥到本藥房
選購自當格外從廉此佈

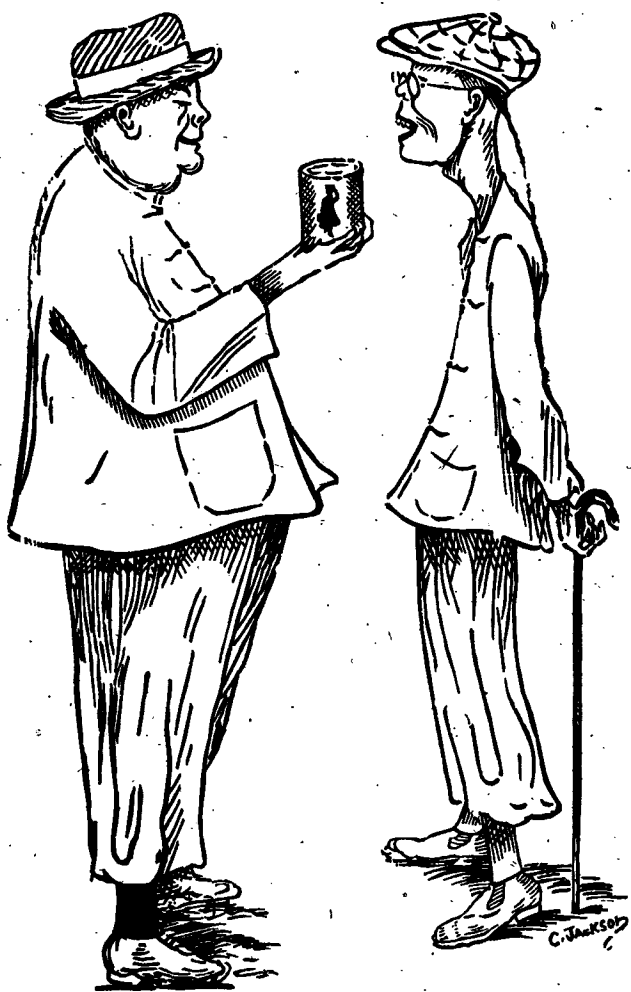
西一千九百十年十月廿九號
新加坡土庫街德神農大藥房謹啟



"Nestle and Anglo-Swiss Condensed Milk Company (London)
Singapore, Penang, Kuala Lumpur, Bangkok."

MILKMAID MILK.

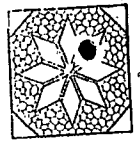
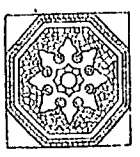
大至流銷下天乳牛標人女知通字特



以上之圖乃是身體強壯之人向身體衰弱之人說明得勝精力進
令身體強壯是因爲于幼時常將滋潤之女人標牛奶供于身
料而至今仍飲此標之牛奶當于出外遊歷時當飲女人標之滋潤牛
名曰原質之女人標牛奶因爲于幼時飲此標牛奶可免患病飲水則生
病此乃最好之牛乳及其乳皮並非濃稠及香味之牛乳而又不濃
香倘若 諸君欲得強壯一如上圖所繪強壯之人而不作衰弱之人則
必需飲女人標之牛奶 標牛奶天下尚無均有發售且四州府及本
坡國家正常取此標牛奶以供醫院等處之用
英一千九百一十一年七月三十一號

白告磚花製精

啟者特字通知包工人及居家
諸君如欲得價廉而精美以填地
下則必須購買淡卑尼磚此磚製
成兩式分爲有花無花 諸君欲
知價值款式等情請到蘇宜律門
牌九十四號本公司之磚廠或到
末基門牌三號總寫字樓詳查便
悉此佈
英一千九百一十三年九月廿四號
淡卑尼地磚製磚公司謹啟



The Asiatic Petroleum Co. (Straits Settlements), Ltd.



啟者特字通知本公司所售第一等名上品土油 燈油
蠟 燭及第一等名車油 諸君有欲採購者請赴
下列之店號均有寄沽
精勿里芝律門牌二百四十六
號發發興
美芝律門牌三百零三號怡興
沙九那律門牌二十三號振光
美芝律門牌三十號恒裕成
兩旁所印之圖乃係本公司商標此佈
英一千九百一十二年十二月十二號
亞沙直土油有限公司謹啟



N. D. L.

啟者本公司快捷之輪船每兩禮拜開行一次由勿里
蘭往威麥兼泊羅打南 安色 荷姑敦 兒不勞打
兒惠華 尼般 (相連嗎西羅 尼般 下力山打)
勃利 蘇利士河 羅利 高拔羅 檳榔嶼 新加坡
香港 青島 長崎 神戶 大板等處開行出船
單前往新金山非洲及往紐約等處歐洲口岸又出船單
前往歐洲經印度或英國至于遊歷天下之船單價值
極廉各船能到新加坡之日期列下 一千九百一十二
年 艾瑞夫月廿八號尼芬芬輪船 尼多末月十二號
車衣花尼力輪船 尼多末月廿六號約約輪船 尼多末
月九號勃連士輪船 尼多末月廿三號勃連士
輪船 利心末月七號基里衣士輪船 利心末月廿一
號勃連士輪船 一千九百一十三年 然花里
月四號勃連士輪船 然花里月十八號勿里蘭輪船又將
各輪船由新加坡回歐之日期列下 一千九百一十二
年 實姑末月廿三號勃連士輪船 尼多末月
七號勃連士輪船 尼多末月廿一號勃連士輪船 尼多末
月四號尼芬芬輪船 尼多末月十八號車衣花尼力輪
船 利心末月二號約約輪船 利心末月十六號勃連士
士輪船 利心末月三十號車衣輪船 一千九
百一十三年 然花里月十三號基里衣士輪船 以上
各船均已設立無線電音由歐洲來者停泊勿里不拍
長崎遊客之銀箱乃係單一值五金磅十金磅二十金磅
若此在天下各國通用本公司可以收受此佈
英一千九百一十二年九月十九號
新加坡代理人明嗎也有限公司謹啟

期中西人士已集集外辦事人員更趨精神使看者盡而面入秩序井然迨時刻已屆口若遊河機關演第一大水面直趨湖空中國兩兩次徐徐而下第二次則由水面奔騰忽上忽下水花激其可觀也第三次由起程直駛至數百里然後環向旋向旋尼大旅館去合埠居民為之震動仰望者紛紛口直氣壯空際既回巴西地方已高至四千餘尺觀者為之鼓掌稱快幸未畢而口若已從天而降第四兩次皆觀者亦壯觀也飛演既畢觀者咸噴噴稱羨而返未幾觀者多欲口若再舉遂至開演是時演但聞因時太速向在商議中又因香港電報飛演故未有確實消息計是日到者為餘人觀空之盛會也 口代譯

承頂聲明 ○啟者征律門牌八號謙興號什貨生理原係汪龍圖創今因志願別業願將謙興號什貨生理店底家什一概全盤頂與美源號承受茲於四月初七日交易清楚日後美源號生理盈虧與汪龍圖無干其從前謙興號在龍或與有與坡中街前各寶號往來賬目及揭借保單等項均以一禮拜內向汪龍圖手是問逾期係是自便與承頂人美源號無涉特此聲明以免後論此佈
中華民國三年甲寅四月初八日 承頂人美源號謹啟

非里士大馬戲開演
啟者本班所到各埠均蒙士商嘉許堪稱超等太班戲準于冥月四號夜起在本坡美芝律連夜開演每晚由八點開門九點演戲班中精于演劇者二十餘名所演之劇勇致非常情趣之極殊足令觀者神怡色舞且自各演劇繁多難以盡錄有與諸君屆時早臨因本班開演日期有礙恐不及也
茲將各號位價值開列
官位六椅十五元 官位每位銀三元 一號位收銀二元
二號位收銀一元 鋪布板位五角 土人板位三角
童子均收一折
英一千九百一十四年亦不里月二十九號
總司理人非里士營業理事人勿底進行代理人美呂多謹啟

辭伴廣告
啟者敝廠前充本公司接生意之職方克竟盡責或藉藉指臂詎料人心叵測日前向各號收取火險保費數百餘元匿吞不繳迨年終察覺始自認罪經已立回欠單填還本公司亦經於元月初二日將其開除不在本公司供職現聞他欲佈散謠言毀壞本公司名譽故登報週知諸君 諸君勿為謠言所惑如有能將其毀謗實情報知本公司待控告得實之後願酬謝花紅銀二十大元正再如蒙 貴客光顧投保者請與本公司司理人羅賓門先生接洽或逕到本公司寫字樓面商可也此佈
中華民國三年正月三十一號
甲寅年元月初六日 源安保險公司司理局披露

諸君若行路一日則脚腫痛及甚苦此等危險係因脚腫致能破疾伏望 諸君詳閱下列醫藥力固君之言 于染脚腫症已歷兩年之久醫生及各項藥品治之不愈 當時子已延畢上醫生四位調治英効子用 烈無多效與連打嗎嗒 不久便獲全愈 烈多效與連打嗎嗒 乃是速愈之藥及治外症之第一良藥有如傷損 脚風等症 此藥每樽一厘單各處藥店均有發售
西一千九百一十二年九月九號 一三四



烈文頂上鮮牛奶廣告 ○啟者烈文頂上鮮牛奶乳處坐落坡三英里之實龍岡律該理事人特字通知 諸君知悉他近日由印度國坡帶來上等供乳之牛兩頭所取此牛之乳係由本理事人自行管理如此可以担保烈文所出之乳乃係上品之乳 諸君有欲購買者上午由五點鐘起至十點鐘止下午由三點鐘起至六點鐘止向下列代理人處購買可也此佈
吉靈實得力門牌二十八號永和成公司
美芝律門牌六十四號振華興公司
烏節律門牌六十二號二號豐恒公司
坡三英里實龍岡律烈文鮮牛奶乳處
大英一千九百一十三年二月十號
烈文鮮牛奶乳處理事人衣爾牙得奉謹啟

新式土油爐出售廣告
啟者特字通知本公司製有新式風爐此爐無煙及味此爐係用土油燃燒製成五種式樣乃係一心二心三心四心此乃特別製其法極善本公司謹 諸君玉臨下列
年三十一百九千一英
號二十月一十



New Perfection Oil Cook-stove
出治之行號察有便悉其詳
烏節律 柔連律冷格花尼渣公司
幾直里律實得力西哥及摩多公司

MEDICAL HALL
新製專治淋病藥丸廣告
肝那申藥丸乃專治各種淋病之新出 其藥服即止痛數點鐘久其效驗顯然 其病則愈有病者請試服之當知此藥 之利益為何如也
西歷一千九百一十年十月廿八號
發賣處新加坡德國神農大藥房啟



環球著名



背痛 腰痠 淋濁 水腫 風濕 皆腎 力以 效有



內腎虛弱為害及於全身若不醫理勢必釀成不治之症兜安氏醫生研究有素秘製保腎丸專治腎虛經絡已久信服者多凡有腎虛所致各症無不藥到病除好在是丸功專內腎膀胱不碍脾胃性既和平味復甘香治補兼行洵腎弱之良藥欲起沉疴而享高壽者曷請試之方知言之不謬也

兜安氏秘製保腎丸

各埠大藥房均有出售每瓶洋壹元貳角每打洋拾貳元
西一千九百一十三年八月廿二號
上海兜安氏西藥公司

京省

教育部對於教育司之通告
教育部十六日呈有說
帖略謂近來實行教育有故去省教育司附設一科於內務者...

張我權因無款釋放
張我權自行來京投到後經被
看押當時都督電稱係有一百五十萬之款由張我權當日...

川省建南之兩大患
僑大皇帝之跋扈 昔格奧德僑稱龍光保一其命天子李三
七地現於被抄地方宣布自立為大皇帝將約一萬計南...

第二觀察使之猖獗
清漢所屬富林縣素稱匪聚會之區往
來烟販均依該處觀察之大德保身老巨孽羊子安家為...

招工種植
啟者雙門鼎山山地要招人包工種植樹膠 諸君欲就斯職請移玉
至豐興號內面商為荷

中華民國三年四月三十日
金銀地業貿易有限公司廣告

報窮司示
茲定其月十九號上午十一點鐘開會主席當大會將存款均攤
坡中商店如有被該號欠去帳項者限至拾八號以前要來本署入
字存案俾便分攤如遲延逾期即係自誤後此不能另派勿違此佈
英一千九百一十四年亦不里月三十號 報窮司給 丑

承受股份聲明
啟者浮羅老半坡福泰號生理係實叻
福茂號陳英與黃成與二人合股所創已歷二十餘年並
無異議內同心生意蒸蒸日上近因陳英與仙逝故由陳英...

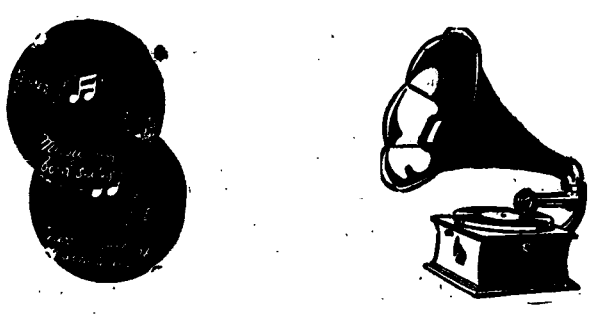
添補股廣告
啟者陳新官與顏林氏即林亞泰與
其子顏江記原全創合和公司理置股股具確據管絃全查稅於
新和祥陸班計動資本式本年元月陳新官顏江記各自出經公親
願允養君登報聲明茲於本年元月增置股股具等計共壹仟伍
百元併合股本計銀叁仟伍百元正備載約字內勿庸多贅但
年開應如何添補置置股股具隨時互相議決與遺無異說所
得稅銀平股不分並無多寡恐口無憑再新立合約字存照登報
聲明此佈
甲寅年四月初四日 顏新官 全啟 丑
英一千九百一十四年亦不里月廿八號 顏江記

大英欽命新嘉坡輔政使司
為招人投票事照得本坡國家
現欲招人入票承充工役為此示仰商民人等一體知悉汝等
有欲承充者其票當于一千九百一十四年四月廿七號拜四
即華陰歷今年四月十三日中午以前投交國家機器司寫字
樓以憑選擇茲將所欲招充之工役開列
一 凡所山建造官員二人之住屋
二 洪漳山建造新看護婦之住屋并遊牧之房
三 華民政務司寫字樓修繕門窗
四 陳篤生醫院內之廚房增大
五 船政司碼頭建造鐵棧及木棧等
六 佛大學校內增造住所以於學生夜究天文等學
七 福祿院內建屋與西國之有護婦住居
八 郵政局內之地下建築三合土并井外之英國灰
九 烏節律捕房建造單身差役住居之及添造一樓
十 洪漳山建造鐵棧所及住居六間
十一 洪漳山上建造拓孟加里差役住居及廚灶等以可敷添
派二十人住居為度
十二 洪漳山建造留居所二處
如欲知其細情及圖式者每日由正午十二點鐘起至下午
四點鐘止可赴營造司寫字樓查詢便悉凡投票者其
票外必須寫明投交國家機器司寫字樓承充該役字樣并將
營造司寫字樓大才圖取封印便之票筒照式填寫方能合用
而欲取票筒之前須將票銀一百元交與庫房可領回單據
以便將單呈出方能取票筒倘已取中其票須在二月之內
訂就合約及或者令其若新照行即將票銀充公至於
乘取之權任由國家裁奪各宜踴躍慎勿觀望特示
英一千九百一十四年四月廿四號 示

COLUMBIA

RECORDS AND TALKING MACHINE.

售發盤唱聲留名著



SOLE AGENTS
L. E. SOLOMONSON.
No. 6 & 7, Malacca Street,
Singapore.

啟者特字通知本公司所估第一著名留聲機器之雙面
唱盤及其全副機器名曰哥倫比亞凡屬貨得力三州府
與馬來由四州府均由本公司專備經理 諸君有欲寄
買此種唱盤者請赴補勿里芝律(即牛車水大馬路)門
牌一百一十一號 倪自誠 購取如買人宗者請各 玉臨
本坡麻六甲實得力門牌六號及七號本公司相商可
也此佈
英一千九百一十三年八月廿八號 蘇勞滿公司謹啟

