

中華民國三年四月十八日

本館新開禮拜外日出一張... 凡欲刊登廣告者請向本館接洽...

六拜禮 號五零百六千九第



The "Lat Pau" Chinese Daily Newspaper. Telephone 390. ESTABLISHED 1851.

本報於甲午年開辦至今已三十餘年... 凡欲刊登廣告者請向本館接洽...

陰歷甲寅年三月廿三日

R. & J. HILL LIMITED, LONDON.

ESTABLISHED OVER 130 YEARS. TOBACCO AND CIGARETTES.

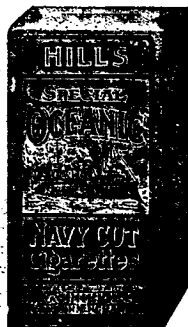
Contractors to the British Admiralty.

Purveyors to the House of Lords.

年十三百一立設已經枝烟及烟之司公限有希底呂亞京英



頂上一號奧施亞之尼威葛烟每罐五十枝此種著名標頭之烟枝天下市場



此標乃是特別奧施亞之尼威葛烟每包十枝此種烟枝其價值等級



此種亞渣標之烟枝每包一十枝

氣味并無他標可比

此其價廉等級係在市場第一

此公司烟及烟枝乃係常供上議院聘用及英供英國海軍衙門而在本坡各華人商店均有發售

大英一千九百一十三年十二月一號

OBTAINABLE FROM ALL DEALERS. H. WOLSKEL & Co. SOLE AGENTS

PATHE FRERES.

19. STAMFORD ROAD

啟者特字通知本公司... 凡欲租借影片者請向本公司接洽...

丹靈血補



氣血欲補氣血非華大保利無腥羶氣味之鯊魚肝... 凡欲購買者請認明此標...



ALHAMBRA

告廣戲影勝嗎南翳

啟者特字通知 諸君共鑒本班由亦不里月一號... 凡欲購買者請認明此標...

廣告

啟者敝號自向揀辦自煎燕正洞燕在本坡皮門實得力門牌壹佰三十四號舖面散售不論零星全箱皆從廉諸君有垂光顧幸即移玉面商此佈

論說

論用兵影響於教育之害... 教育者。立國之根本也。此其義夫而人知之。然以夫人而知之。宜竭盡其心力而為之。則世界之教育。當已至於最後之期。而以前之種種。皆不過其前驅之階耳。

# THE BORNEO COMPANY.

啟者特字通知 諸君勿使君等之屋宇被白蟻

所蝕及其目廣則須用索尼來適 Jodite 此

物可以保守木料若 諸君已有樹乳園者當將

樹乳割後解用此索尼來適而勿用烏油如是則

此樹可保免被白蟻及他種之破壞樹乳樹之皮

若能以此索尼來適之可以速于再發而 諸

君採購索尼來適必須認明勿使購假物此物可

赴新嘉坡及柔佛美公司葛娘公司 吉隆坡

葛娘公司謹啟

佈

西一千九百一十二年正月二十號

葛娘公司謹啟

## 電車有限公司告白

啟者本公司特字通知 諸君知悉茲將早晚電車來往各段道路之時刻列下

第一段由丁律起至石叻門止 頭班車每晨六點半由丁律開行 六點半由石叻門開行 尾班車每夜十點五十分由丁律開行 十點五十四分由石叻門開行 以上之路每六分鐘有一輛來往 每夜十一點半尾班之車由石叻門開往電車公司經過忽勿里芝律及勿勝士嗎沙律

第二段由丹戎巴葛起至牙籠止 頭班車每晨六點四十四分由牙籠開行 六點四十八分由丹戎巴葛開行 尾班車每夜十點四十四分由牙籠開行 十點三十二分由丹戎巴葛開行 以上之路每八分鐘有一車來往 每夜十一點一十六分尾班之車由牙籠開往電車公司經過勝灣拿實得力及實籠岡律各搭客乘坐此車欲往丹戎巴葛者可到勝灣拿實得力下車另搭他車便得而勝灣拿實得力之電車每夜十一點半開行

第三段由丹戎巴葛起至勝灣拿實得力止 頭班車每晨六點半由丹戎巴葛開行 六點鐘由勝灣拿實得力開行 尾班車每夜十一點五十六分由丹戎巴葛開行 十一點三十分由勝灣拿實得力開行以上之路每三分鐘有一輛來往 每夜十二點尾班之車由丹戎巴葛前往電車公司經過忽勿里芝律及勿勝士嗎沙律

第四段由禮佛酒館起至巴耶里峇止 頭班車每晨七點鐘由禮佛酒館開行 六點二十四分由巴耶里峇開行 尾班車每夜十點二十八分由禮佛酒館開行 十一點零四分由巴耶里峇開行 以上之路每八分鐘有一車來往直至夜九點零四分為止已過此時則每十五分鐘有一車來往而拜六日及禮拜日此路之車每八分鐘有一車來往直至十一點零四分止 此夜車由禮佛酒館開往勝灣拿實得力乃十點四十四分 十一點 十一點一十六分 十一點二十四分 尾班車每夜十一點二十四分由勝灣拿實得力前往電車公司 諸君購買車票祇能用在該路特此佈 聞

英一千九百一十二年六月廿九號 電車有限公司謹啟

### 嗎根代望即有利銀行告白

啟者本銀行創設有年茲將本行情形詳開如左 本行批准共備本銀一百五十萬磅 取定本銀一百一十二萬五千磅 已收本銀五十六萬二千五百磅 盈餘積款共有四十一萬五千磅 本銀行總寫字樓在倫敦 凡諸仕商資本銀行之款其一年限期者以四厘仙息算 六個月限期者以三厘仙息算 三個月限期者以三厘仙息算 往來短期則以二厘仙按日計算凡屬銀行應為之生意本銀行均可承造 諸君光顧請移 玉趾臨商面便安 大英一千九百零九年亦不里月十六號 嗎根代望有利銀行駐叻總理人兒下士嗎謹啟

**天喜堂名老牌調經丸**

老舖在香港中環坭街口 天喜堂商標 正舖在羊城西關光雅里

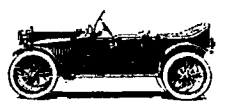


此丸專治婦科等症如孕婦被毒室女婦女一切婦人皆可安心吞服不用戒口平日經期有準者吞至三五服無不受孕百發百中切勿輕視調經之靈藥種子之金丹也每樽收回工料銀一元

各埠代理名列：  
 大吡叻 廣生堂  
 吉隆坡 廣生堂  
 檳城 廣生堂  
 石叻 廣生堂  
 芙蓉 廣生堂  
 怡保 廣生堂  
 檳城 廣生堂  
 芙蓉 廣生堂  
 怡保 廣生堂

## STRAITS MOTOR GARAGE.

Telegraphic Address. "Abrams," Singapore. Singapore.



啟者本公司名曰實得力摩多廠本廠本公司電線號碼勿南星架坡 本公司出沽下列各標之摩多車 末亞標摩多車現在本公司內此車每乘可保用至十二閱月電燈 自動機 汽機四具 車蓬 玻璃鏡 全副在內價銀三千七百五十元本公司出沽同此標之摩多車全副然不能自動價銀三千五百元又出沽夏摩買標摩多車此車在上市所沽美國摩多車其價最廉及十分堅固現在本公司有此車出賣可載兩人及四人伏望 諸君合意此款摩多車早臨採購勿失機會本公司在白蠟及

此丸石叻專在馬交街廣昌記門牌九號發售此丸石叻並無分枝別號代沽 壬子二月十九日 本堂主人謹啟

碩羅拔之代理人摩羅寫字樓設在吉隆坡及吉隆在拿吉里士美蘭之代理人道嬌麥基里滿寫字樓設在實慶閣本公司望于後月有尼卑亞水雷式之遊歷摩多車及一級半尼卑亞運貨摩多車可以寄到及本公司貨倉常貯新八用過之舊呂簡標之摩多車及運貨摩多車在本公司備有英人及英人之工匠精于修理各式摩多車并有摩多車所用各物出沽此佈 英一千九百一十三年五月十四號 實得力摩多廠謹啟

粵界最近消息

對粵軍最近消息 粵軍總長龍濟光...

粵軍防務最近消息 民政長守使均...

粵軍防務最近消息 民政長守使均...

粵軍防務最近消息 民政長守使均...

粵軍防務最近消息 民政長守使均...

粵軍防務最近消息 民政長守使均...

粵軍防務最近消息 民政長守使均...

粵軍防務最近消息 民政長守使均...

開大總統命令去年叛亂...

粵軍防務最近消息 民政長守使均...

粵軍防務最近消息 民政長守使均...

粵軍防務最近消息 民政長守使均...

粵軍防務最近消息 民政長守使均...

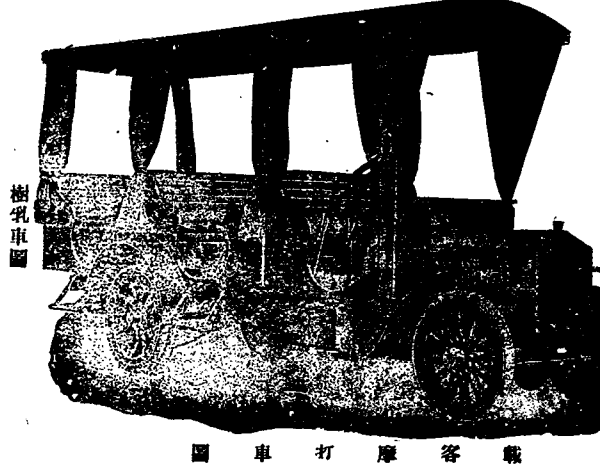
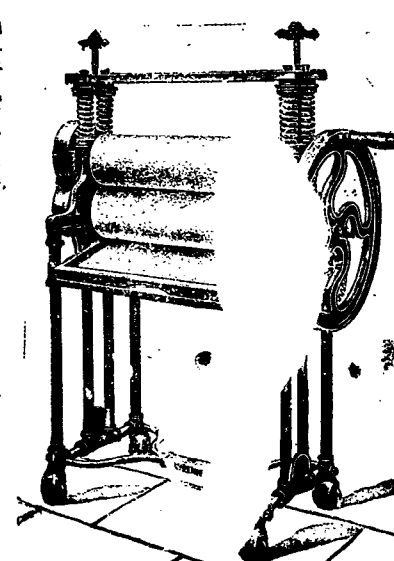
粵軍防務最近消息 民政長守使均...

粵軍防務最近消息 民政長守使均...

粵軍防務最近消息 民政長守使均...

McAlister & Co., Limited.

白告司公限有打士里加麥



Straits Steamship Coy, Limited. The Siam Steamship Navigation Coy, Limited.

Table with shipping schedules, including ship names, dates, and destinations.

知年肝食宵衣... 無敵... 禁烟... 禁烟限期定於...

禁烟限期定於... 禁烟限期定於...

禁烟限期定於... 禁烟限期定於...

禁烟限期定於... 禁烟限期定於...

禁烟限期定於... 禁烟限期定於...

禁烟限期定於... 禁烟限期定於...

禁烟限期定於... 禁烟限期定於...

禁烟限期定於... 禁烟限期定於...

禁烟限期定於... 禁烟限期定於...

禁烟限期定於... 禁烟限期定於...

禁烟限期定於... 禁烟限期定於...

禁烟限期定於... 禁烟限期定於...

禁烟限期定於... 禁烟限期定於...

新張廣告

啟者本坡實叻門牌三百一十五號瑞發號菓子店生理原係蘇... 招牌承或成股...

鳴謝聲明... 啟者敝號生理現已... 仁掌理全盤...

華商銀行有限公司廣告

啟者本銀行於本月拾號在吉靈街門牌六十四號本銀行內... 總理林君秉祥...



諸君若行路一日則脚腫痛及甚苦此等危險係因脚腫致能... 効于用...

招商人票承開當店之廣告... 國家現欲招商入票在新加坡大埠後列各分區開設當店...

噫危哉

DANGER! 背脊痛風濕入絡四肢痛骨節僵硬筋疲... 兜安氏秘製保腎丸助清血補益腎力... 上海兜安氏西藥公司啟

兜安氏秘製保腎丸





# 明 嗎 也 有 限 公 司

## BEHN, MEYER

### & Co. Limited - Singapore

#### Sole Agents for

售酒池國萬標葉蜂上頂國法

啟者本公司由法國督辦頂上萬國池酒來叻  
發售其酒清香濃郁味厚異常飲之誠可令人長血  
酒壯筋骨悅顏色妙美味無窮今上市所有萬國池  
氣無有能其出右者蓋補佐經中之妙品也此酒向  
惟本公司一家沽出餘無別家出售諸君光顧請細  
認蜂葉標頭為記並細辨香味方不致誤價甚相宜  
倘有到俗之病者祈早移玉惠臨購買是幸  
英一千九百零八年正月一號明嗎也洋行謹啟



## BECK'S KEY-BEER

is the  
**Favourite Drink**  
of all  
**CHINESE!**



加請鎖  
定到匙  
即本形  
能行以  
日給示  
里三辨  
等寶圖  
其種不  
餘食即  
他四再  
里言紅  
均此二  
能望百  
販加能  
運錫大  
並取元  
此往經  
佈假  
價官  
購

啟者本行由歐洲辦到上等啤酒來叻  
售其酒甚佳茲將標頭印出諸君光顧  
為細認免致有誤近聞有無恥之徒假冒  
本行鎖匙標頭酒出沽希圖魚目混珠殊  
恨今本行再行核定於酒樽木枳內加一  
新鐵

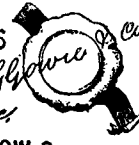
### 售發酒品三

啟者本行督辦歐洲馳名三品洋酒來叻發售其  
酒係白頭式發售有年沽飲諸君莫不稱其香  
美奈近有無恥之徒假冒本庄三品酒款式以圖  
魚目混珠情殊可恨嗣後諸君欲買本行白頭  
三品酒者請細認本號招牌之內有小紙包頭註  
明華字新嘉坡明嗎也公司者始真若無此字  
樣即屬假冒祈為細認特此佈告  
英一千九百一十一年正月一號明嗎也洋行謹啟



## "HOUSE OF LORDS" OLD SCOTCH WHISKY

AS SUPPLIED TO  
MEMBERS OF THE HOUSE OF LORDS  
*Genuine only with the signature!*  
J.G.GOWIE & Co., GLASGOW, SCOTLAND.



此標之酒  
乃是大英  
國士葛蘭  
省最上品  
及最舊之  
威士忌酒

啟者本行向由英國督辦各種美酒來叻發售久已遐邇馳名茲復  
由英新辦到爾士斗雲字英之狗頭標為實酒到叻請諸君  
相宜倘諸君有欲沽飲者請至本行取用可也此佈  
西一千九百一十三年正月一號  
明嗎也洋行謹啟

且不論列以應君也中誠生令氣調養且之不與  
價致標之上細光上酒疾人常和精能可惟其  
甚誤既狗所看顧諸品國病不飲血培口飲常

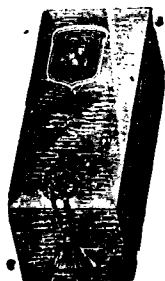
售發櫃鐵名著

啟者本行由歐洲辦到上等鐵櫃其櫃全身均  
用鋼製成並無雜以木料且其櫃內有  
諸般小櫃及抽屜等件其櫃之大小不一  
而價亦不一凡用者則可於各  
元至四百元不等其櫃之堅固  
亦不礙於燒燬即遇意外火  
災亦無所損壞是以本行所  
辦之鐵櫃銷路甚廣諸君  
欲買者請至本行選購為  
幸此佈

## F. WOLFF & SOHN-KARLSRUHE.

### 白告司公限有也嗎明

山打尼兒尼香水乃是本公司所製其味實屬上品  
奇香  
以上各種香分發採大罐小罐多款在于本坡各處  
均有發售 諸君水辦幸勿誤購偽標為要此佈  
英一千九百一十一年正月十三號  
新嘉坡代理人明嗎也有限公司謹啟



啟者特字通知茲將德國之加爾士呂地方之  
烏呂及重公司所造各種香水開列  
士丹宜香水乃是上品香水其味與本坡所製士丹  
宜物料相同而士丹宜共有二三款一乃士丹宜香  
水一乃士丹宜片一乃士丹宜露水



本坡各日貨行情

Table of market prices for various goods including rice, oil, and other commodities. Columns include item names, status (e.g., 'sold'), and prices.

即日行情

Table of daily market prices for specific goods like rice and oil, with columns for item names and prices.

甲寅年三月廿三日叻報館刊

甲寅年三月廿三日叻報館刊

匯票行情

Table of exchange rates for various banks and locations, including London, India, and other regions.

各埠輪船入口

Table of ship arrivals from various ports, listing ship names, companies, and arrival dates.

Advertisement for N.Y.K. (Nippon Yusen Kaisha) shipping line, featuring a ship illustration and detailed text about routes, schedules, and company information.

要聞

▲日本文官高等懲戒委員會委員...

▲參用成法 高等文官懲戒執行令...

▲參用成法 高等文官懲戒執行令...

▲參用成法 高等文官懲戒執行令...

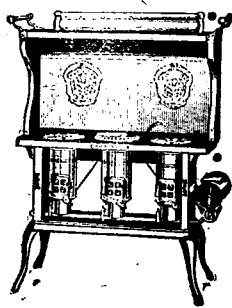
▲參用成法 高等文官懲戒執行令...

朱有蘭名茶廣告

本號親自督製各種名茶...

銀行新廣告 啟者本華商銀行...

新式土油爐出售



出沽之行號察者便悉其詳

烏節律 柔連佛冷格花尼渣公司

年三十一百九千一英 號二十月一十

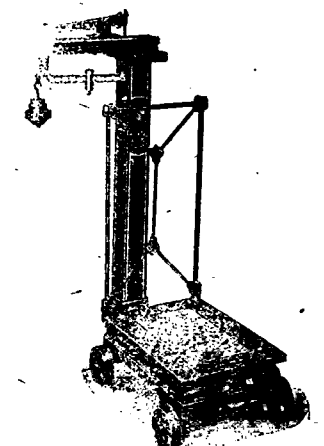
MEDICAL HALL



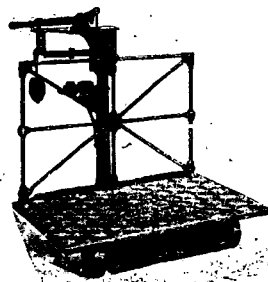
肝那申藥丸乃專治各種淋病之新出

西歷一千九百十年十月廿八號

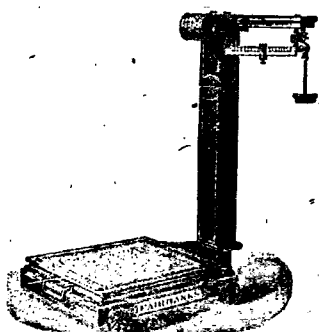
然里直公司秤秤平沽廣告



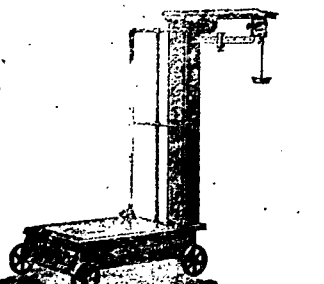
烈效秤能稱斤數及磅數...



花即孟全鐵秤能稱斤數及磅數...



花即孟全鐵秤能稱斤數及磅數...



花即孟全鐵秤能稱斤數及磅數...

精製種植肥料出售廣告

啟者特字通知本公司出售種植之肥料...

特別製造以供東方熱地之用...

諸君有欲將各土樹來本公司之化學寫字樓化驗者...

不收費用此種肥料適合樹乳 椰 蔗 茶 米

甘蔗 蕉等之用此肥料于包內包外注有標頭名曰亞

呂嗎多羅士 請音 伏望 諸君幸勿誤購他標為要特

此佈 聞

英一千九百一十三年六月十九號

東方專權代理人關公司謹啟

山得爾彌地



此山得爾彌地藥丸為治五淋一濁最良之藥...

Cheong Chee Moon

英一千九百一十三年四月八號



酒藥功補 鐵 雞 金



藥酒發售 ○此藥酒由德國皇家大醫生專心博考知  
有金雞納樹皮自德國如楓林採之其國產純提神益氣靈  
芝釀造而成昔年曾經呈送英國法國奧國俄國及天下諸大邦統計由  
各國皇家大醫士三百餘名考驗獎賜  
請 手書共三百餘緘稱贊此酒之功  
能治男女氣弱血虧精神困倦筋骨痠  
痛不思飲食胃口呆滯頭眩眼花心驚  
恍惚不眠或病後失調小便淋瀝如飯  
此等症長寒發冷瘧症以及婦科月經失  
調或臨經腹痛病人病後復久補有疾無  
疾皆可酌量而飲大能補虛益人飲之  
能資潤肥體無疾無病相侵本局開創  
為經三十餘載歷來不惜資本盡心製煉  
藥水藥油藥酒丹膏丸散屢經試驗而  
能醫諸症亦存心無偏內外新奇難  
症請諸君診視藥到病除者不遺索回  
藥資概免謝儀倘蒙惠顧祈到本藥坊  
選購自當格外從廉此佈

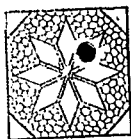
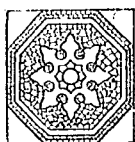
西一千九百十年十月廿九號

新加坡土庫街德國神農大藥坊謹啟



自告磚花製精

啟者特字通知包工人及居家  
諸君如欲得價廉而料美以填地  
下則必須購買淡卑尼磚此磚製  
成兩式分爲有花無花 諸君欲  
知價值款式等情請到蘇宜律門  
牌九十四號本公司之磚廠或到  
末基門牌三號總寫字樓詳查便  
悉此佈  
英一千九百十三年九月廿四號  
淡卑尼施陶製磚公司謹啟



The Asiatic Petroleum Co. (Straits Settlements), Ltd.



標 皇 龍



標 出 日



標 燈

啟者特字通知本公司所售第一等名上品土油 燈油  
蠟 燭及第一等名蠟申油 諸君有欲採購者請赴  
下列之店號均有寄沽  
掃勿里芝律門牌二百四十六  
號振發興  
美芝律門牌三百零三號怡興  
沙九勝律門牌二十三號振光  
美芝律門牌三十號恒裕成  
兩旁所印之圖乃係本公司商標此佈  
英一千九百一十二年十二月十二號  
亞沙直土油有限公司謹啟



標 龍



標 字 十



標 魚

N. D. L.

啟者本公司快捷之輪船每兩禮拜開行一次由勿里  
開往威麥兼泊羅打南 安邑 掃勿敦 兒不勞打  
兒慈華 尼般 (相連嗎西盤 尼般 下力山打)  
勃利 蘇彝士河 檳榔 高浪 檳榔 新加坡  
香港 青島 長崎 神戶 大板等處開回并出船  
單前往新金山非洲及往紐約歐洲各埠又出船單  
前往歐洲經印度或美國至于遊歷天下之船單價值  
極廉各船能到新加坡之日期列下 一千九百一十二  
年 正月廿八號尼芬芬輪船 屋多末月十二號  
車衣力尼力輪船 屋多末月廿六號約輪船 慈民末  
月九號勃連士羅里士輪船 慈民末月廿三號慈東  
輪船 利心末月七號慈基里衣士輪船 利心末月廿一  
號勃連士羅里士輪船 一千九百一十三年 然花里  
月四號慈基輪船 然花里月十八號勿里蘭輪船及將  
各輪船由新加坡回歐之日期列下 一千九百一十二  
年 實站末月廿三號勃連士羅里士輪船 屋多末月  
七號慈基輪船 屋多末月廿一號慈基輪船 慈民末  
月四號尼芬芬輪船 慈民末月十八號車衣力尼力輪  
船 利心末月二號約輪船 利心末月十六號勃連士  
羅里士輪船 利心末月三十號慈東輪船 一千九  
百一十三年 然花里月十三號慈基里衣士輪船 以上  
各船均已設立無線電音由歐洲來者停泊青島不泊  
長崎遊客之銀額乃係單 值五金磅十金磅 二十金磅  
者此在天下各國通用本公司可以收受此佈  
英一千九百一十二年九月十九號  
新加坡代理人明嗎也有限公司謹啟

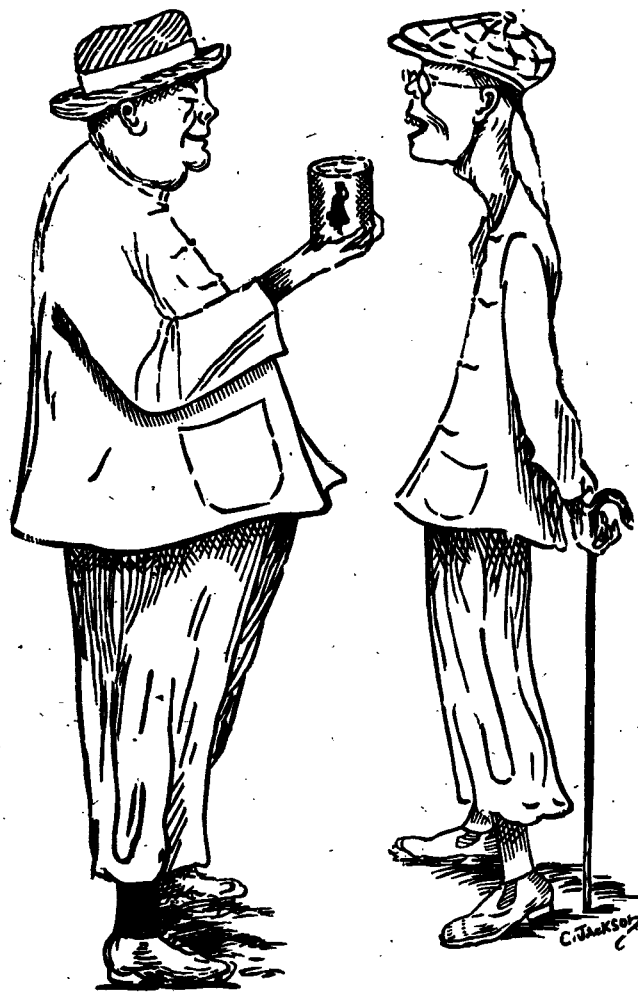


此標牛奶會供英人君主五印大皇帝及品會  
承供英國海軍部兵部門印事大臣西門

"Nestle and Anglo-Swiss Condensed Milk Company (London)  
Singapore, Penang, Kuala Lumpur, Bangkok."

MILKMAID MILK.

特字通知女人標牛奶天下銷流至大



以上之圖乃是身強體壯之人向身弱體衰之人說明他得精有力是  
令身體強壯是因爲于幼時常將濃潤之女人標牛奶供于身  
料而至今仍飲此標之牛奶當于出外遊歷時常飲女人標之濃潤牛  
名日原買之女人標牛奶因爲于知若飲此標牛奶可免患渴飲水則生  
病此乃最好之牛乳及其乳皮並非濃潤及美味之牛乳而又不濃潤其  
香倘若 諸君欲得強壯一如上圖所繪強壯之人而不作衰弱之人則  
必需飲女人標之牛奶以標牛奶天下銷流均有售且四州府及本  
坡國家均常取此標牛奶以供醫院等處之用  
英一千九百一十一年七月三十一號





京省

最近着手甄別人物  
 ●外省文官 高等文官甄別會延長六個月甄別外省文官已奉  
 批准最近聞二則(一)現着手審查各省民政長觀察使資格內  
 中有某民政長係高等小學畢業僅任一年教員並無經驗與甄  
 別法第四條不符觀察使資格相符者更少將來難免更迭(二)認  
 爲有聘任資格之主任按照甄別法自應受同等之待遇乃前爲銓  
 叙局否認嗣有某部六等一級主任事等呈請甄別刻正在討論准  
 駁中云

●律師 日昨司法部發出第三號命令謂前因公務草率各項考  
 試未及舉行故律師行章程從寬規定免考資格現計給此項  
 證書已達三千有奇而呈部候核者尚復逾至人數既多深恐庸  
 雜投高尙者轉因而觀望甚非創行律師制度之本意現在法官甄  
 別業經舉辦所有律師考試及甄別辦法應次第舉行除由部另  
 定律師考試章程及甄別章程外茲特暫定限制辦法四條列舉如  
 下(一)自本年三月二十日起暫行停止發給律師證書(二)在  
 此次限制以前業經領有律師證書而未發給證書者自本年三月二  
 十一日起一律暫行停發(三)業經發給之律師證書准其執行職  
 務(四)第二第三兩項仍候另定律師甄別章程屆時分別辦理

各省都督民政長將軍都統請改司法之原電 ●大總統  
 鈞鑒據各省都督民政長將軍都統請改司法之原電(一)大總統  
 鈞鑒據各省都督民政長將軍都統請改司法之原電(二)大總統  
 鈞鑒據各省都督民政長將軍都統請改司法之原電(三)大總統  
 鈞鑒據各省都督民政長將軍都統請改司法之原電(四)大總統  
 鈞鑒據各省都督民政長將軍都統請改司法之原電(五)大總統  
 鈞鑒據各省都督民政長將軍都統請改司法之原電(六)大總統  
 鈞鑒據各省都督民政長將軍都統請改司法之原電(七)大總統  
 鈞鑒據各省都督民政長將軍都統請改司法之原電(八)大總統  
 鈞鑒據各省都督民政長將軍都統請改司法之原電(九)大總統  
 鈞鑒據各省都督民政長將軍都統請改司法之原電(十)大總統  
 鈞鑒據各省都督民政長將軍都統請改司法之原電(十一)大總統  
 鈞鑒據各省都督民政長將軍都統請改司法之原電(十二)大總統  
 鈞鑒據各省都督民政長將軍都統請改司法之原電(十三)大總統  
 鈞鑒據各省都督民政長將軍都統請改司法之原電(十四)大總統  
 鈞鑒據各省都督民政長將軍都統請改司法之原電(十五)大總統  
 鈞鑒據各省都督民政長將軍都統請改司法之原電(十六)大總統  
 鈞鑒據各省都督民政長將軍都統請改司法之原電(十七)大總統  
 鈞鑒據各省都督民政長將軍都統請改司法之原電(十八)大總統  
 鈞鑒據各省都督民政長將軍都統請改司法之原電(十九)大總統  
 鈞鑒據各省都督民政長將軍都統請改司法之原電(二十)大總統  
 鈞鑒據各省都督民政長將軍都統請改司法之原電(二十一)大總統  
 鈞鑒據各省都督民政長將軍都統請改司法之原電(二十二)大總統  
 鈞鑒據各省都督民政長將軍都統請改司法之原電(二十三)大總統  
 鈞鑒據各省都督民政長將軍都統請改司法之原電(二十四)大總統  
 鈞鑒據各省都督民政長將軍都統請改司法之原電(二十五)大總統  
 鈞鑒據各省都督民政長將軍都統請改司法之原電(二十六)大總統  
 鈞鑒據各省都督民政長將軍都統請改司法之原電(二十七)大總統  
 鈞鑒據各省都督民政長將軍都統請改司法之原電(二十八)大總統  
 鈞鑒據各省都督民政長將軍都統請改司法之原電(二十九)大總統  
 鈞鑒據各省都督民政長將軍都統請改司法之原電(三十)大總統  
 鈞鑒據各省都督民政長將軍都統請改司法之原電(三十一)大總統  
 鈞鑒據各省都督民政長將軍都統請改司法之原電(三十二)大總統  
 鈞鑒據各省都督民政長將軍都統請改司法之原電(三十三)大總統  
 鈞鑒據各省都督民政長將軍都統請改司法之原電(三十四)大總統  
 鈞鑒據各省都督民政長將軍都統請改司法之原電(三十五)大總統  
 鈞鑒據各省都督民政長將軍都統請改司法之原電(三十六)大總統  
 鈞鑒據各省都督民政長將軍都統請改司法之原電(三十七)大總統  
 鈞鑒據各省都督民政長將軍都統請改司法之原電(三十八)大總統  
 鈞鑒據各省都督民政長將軍都統請改司法之原電(三十九)大總統  
 鈞鑒據各省都督民政長將軍都統請改司法之原電(四十)大總統  
 鈞鑒據各省都督民政長將軍都統請改司法之原電(四十一)大總統  
 鈞鑒據各省都督民政長將軍都統請改司法之原電(四十二)大總統  
 鈞鑒據各省都督民政長將軍都統請改司法之原電(四十三)大總統  
 鈞鑒據各省都督民政長將軍都統請改司法之原電(四十四)大總統  
 鈞鑒據各省都督民政長將軍都統請改司法之原電(四十五)大總統  
 鈞鑒據各省都督民政長將軍都統請改司法之原電(四十六)大總統  
 鈞鑒據各省都督民政長將軍都統請改司法之原電(四十七)大總統  
 鈞鑒據各省都督民政長將軍都統請改司法之原電(四十八)大總統  
 鈞鑒據各省都督民政長將軍都統請改司法之原電(四十九)大總統  
 鈞鑒據各省都督民政長將軍都統請改司法之原電(五十)大總統  
 鈞鑒據各省都督民政長將軍都統請改司法之原電(五十一)大總統  
 鈞鑒據各省都督民政長將軍都統請改司法之原電(五十二)大總統  
 鈞鑒據各省都督民政長將軍都統請改司法之原電(五十三)大總統  
 鈞鑒據各省都督民政長將軍都統請改司法之原電(五十四)大總統  
 鈞鑒據各省都督民政長將軍都統請改司法之原電(五十五)大總統  
 鈞鑒據各省都督民政長將軍都統請改司法之原電(五十六)大總統  
 鈞鑒據各省都督民政長將軍都統請改司法之原電(五十七)大總統  
 鈞鑒據各省都督民政長將軍都統請改司法之原電(五十八)大總統  
 鈞鑒據各省都督民政長將軍都統請改司法之原電(五十九)大總統  
 鈞鑒據各省都督民政長將軍都統請改司法之原電(六十)大總統  
 鈞鑒據各省都督民政長將軍都統請改司法之原電(六十一)大總統  
 鈞鑒據各省都督民政長將軍都統請改司法之原電(六十二)大總統  
 鈞鑒據各省都督民政長將軍都統請改司法之原電(六十三)大總統  
 鈞鑒據各省都督民政長將軍都統請改司法之原電(六十四)大總統  
 鈞鑒據各省都督民政長將軍都統請改司法之原電(六十五)大總統  
 鈞鑒據各省都督民政長將軍都統請改司法之原電(六十六)大總統  
 鈞鑒據各省都督民政長將軍都統請改司法之原電(六十七)大總統  
 鈞鑒據各省都督民政長將軍都統請改司法之原電(六十八)大總統  
 鈞鑒據各省都督民政長將軍都統請改司法之原電(六十九)大總統  
 鈞鑒據各省都督民政長將軍都統請改司法之原電(七十)大總統  
 鈞鑒據各省都督民政長將軍都統請改司法之原電(七十一)大總統  
 鈞鑒據各省都督民政長將軍都統請改司法之原電(七十二)大總統  
 鈞鑒據各省都督民政長將軍都統請改司法之原電(七十三)大總統  
 鈞鑒據各省都督民政長將軍都統請改司法之原電(七十四)大總統  
 鈞鑒據各省都督民政長將軍都統請改司法之原電(七十五)大總統  
 鈞鑒據各省都督民政長將軍都統請改司法之原電(七十六)大總統  
 鈞鑒據各省都督民政長將軍都統請改司法之原電(七十七)大總統  
 鈞鑒據各省都督民政長將軍都統請改司法之原電(七十八)大總統  
 鈞鑒據各省都督民政長將軍都統請改司法之原電(七十九)大總統  
 鈞鑒據各省都督民政長將軍都統請改司法之原電(八十)大總統  
 鈞鑒據各省都督民政長將軍都統請改司法之原電(八十一)大總統  
 鈞鑒據各省都督民政長將軍都統請改司法之原電(八十二)大總統  
 鈞鑒據各省都督民政長將軍都統請改司法之原電(八十三)大總統  
 鈞鑒據各省都督民政長將軍都統請改司法之原電(八十四)大總統  
 鈞鑒據各省都督民政長將軍都統請改司法之原電(八十五)大總統  
 鈞鑒據各省都督民政長將軍都統請改司法之原電(八十六)大總統  
 鈞鑒據各省都督民政長將軍都統請改司法之原電(八十七)大總統  
 鈞鑒據各省都督民政長將軍都統請改司法之原電(八十八)大總統  
 鈞鑒據各省都督民政長將軍都統請改司法之原電(八十九)大總統  
 鈞鑒據各省都督民政長將軍都統請改司法之原電(九十)大總統  
 鈞鑒據各省都督民政長將軍都統請改司法之原電(九十一)大總統  
 鈞鑒據各省都督民政長將軍都統請改司法之原電(九十二)大總統  
 鈞鑒據各省都督民政長將軍都統請改司法之原電(九十三)大總統  
 鈞鑒據各省都督民政長將軍都統請改司法之原電(九十四)大總統  
 鈞鑒據各省都督民政長將軍都統請改司法之原電(九十五)大總統  
 鈞鑒據各省都督民政長將軍都統請改司法之原電(九十六)大總統  
 鈞鑒據各省都督民政長將軍都統請改司法之原電(九十七)大總統  
 鈞鑒據各省都督民政長將軍都統請改司法之原電(九十八)大總統  
 鈞鑒據各省都督民政長將軍都統請改司法之原電(九十九)大總統  
 鈞鑒據各省都督民政長將軍都統請改司法之原電(一百)大總統

人民之趨向而官制亦隨之而變遷不化值此戰事初平伏莽  
 地新還回多漢少文教不同固難驟進文明即內省居民習慣凡  
 有與此亦祇知有司衙門今者政體更新最宜量者民負含冤幾  
 至無從呼籲若不早改弦更張流弊伊於胡底況河南昔年因財政困  
 難呈准中央將八府設置之地方初級審檢兩廳及各縣之審判員  
 一律裁撤四川因法廷輕視裁撤亦經電准專責成知事治  
 裁等往復電商會以爲地方初級審檢兩廳及各縣審檢所審  
 員均宜暫行停辦應有司法事件暫由各縣知事管理以節經費至  
 於交通省分及通商口岸仍設高等審檢兩廳延攬人才完全組織  
 以爲收回領事裁判權之預備然經費之可節省者亦宜儘量節省  
 不得過事鋪張其餘偏僻各省及邊遠地方暫行停辦以節財力即  
 以最高級之公署爲人民上訴機關暫設一二司法人員專司其事  
 俟財力充裕國民均具有法律知識再議擴充更於此時預備司  
 法人才留備他時之便以熟河向由中央每月撥銀元九萬五  
 千元若減去此項司法經費每月即減少一萬七千元別項經費  
 加以節省每年約可少領部款三十萬元此外各省所減官費倍於  
 此至於刑律太輕匪徒無所忌憚宜釐定係屬根本問題尤不可  
 須臾緩緩應明知此種一僞攻擊必多然狂夫之言聖人擇焉不  
 允大總統鑒核以杜絕等所擬擬交政治會議迅予議決施行不勝  
 屏營待命之至兼請直隸都督民政長朱家寶奉天吉林江蘇皖  
 贛浙閩湘鄂粵津漢川粵桂滇黔各都督民政長名鑒化城將軍張  
 紹曾察哈爾都統何宗蓮川邊鎮守使張毅新舊熱河都統姜桂題  
 肅呈印

承受聲明 ○啟者新嘉坡米芝律門牌一百九十五號  
 承源隆全記大酒生理原係馮季友經營今因馮季友志有別圖  
 願將該生理之店底傢私貨件全盤以及本坡外埠各號遺欠之賬  
 一概頂與馮振隆即文炎光承受承源隆全記馮季友從前與  
 各號來往之賬歸與馮振隆收理收訖日後馮振隆之生理盈虧  
 與承源隆全記馮季友無涉此係兩願特登報聲明以免後論  
 英一千九百一十四年亦不里月四號  
 天運甲寅年三月初九日 承頂人馮振隆文炎光啟  
 西四月十一號

新張廣告  
 啟者本號親自向祖家督辦上頂機器車打車日夜常便出稅  
 諸君光顧者祈移玉至水仙門海濱得力門牌二十六號本號  
 面商無不歡迎隨意價格格外從廉此佈  
 德律風一千四百五十六號  
 民國二年十一月十二號 運生公司啟

籌辦東安會館 ○啟者思遠地地首宜同氣以相求托庇  
 其邦務便同聲而相繼果得登臨氣求之難必推和繼之深方今  
 民國肇基凡屬 華僑須同一視况東莞新安兩縣桑梓旅助勇連  
 運枝枝頗不乏人故今合力復組織一東安會館以爲進德往來之  
 便而叙聚散籌辦初基需財孔亟是以勸捐籌捐會須鼎鑪盡其熱  
 志集腋成裘結絲而成巨擘其成立吾人之厚幸焉是爲序  
 總理人  
 陳炳 吳康泰 曾照林 陳榮記 尹達泉 姚仲瑛  
 吳明英 葉佩蘭 王 謙 劉就財 劉日福 葉文瀾  
 劉耀輝 梁雨泉 王東成 梁 勝 鍾 歡 林福仔  
 詹 耀 袁允賢 王道生 劉 旭 袁子麟 袁顯廷  
 尹鑑波 廣吉祥 新興館 吉安館 黃 耀 芳 園  
 春和堂 吳合全 職生棧 新祥利 陳 順 昔生園  
 天字號  
 香港平安棧捐銀二十元 葉雲階捐銀一十元 葉黃龍  
 何就基 袁托順 張香齡 陳歡屏 黎遂康 黎 通  
 以上捐銀五元  
 赤字號  
 袁炳德捐銀十元 蕭 毅 李 林 黃龍 吳 林  
 廣同和 廣華興 福 喜 麥 寬 陳錫輝 張靜波  
 葉裕財 袁旭坤 陳煥坤 鄭門蔡氏 王觀祿 李 德  
 郭 明 林 栢 容 尹達泉 鄧 乾 余 運  
 劉 礎 劉 委 鄭 桂 陳 泰 鄧 礎 林氏谷  
 陳氏璋 袁氏清 周氏品 何炳祥 張 欣 黃 麗  
 譚其清 利 慶 王 興 朱 坤 張 欣 黃 麗  
 何晴峯 梁成相 溫財興 莊 齡 袁麗向 劉 財  
 蔡 爲 溫季合 袁阿輝 林阿愛 葉 坤 葉 錦  
 郭金興 鍾德榮 周 芬 黃貴明 王龍興 鄧金恩  
 林氏聯 徐氏山 梁耀女 何德歷 王早裔 吳進進  
 廖明泰 黃金水 羅帶好 陳阿枝 梁棋祿 鍾國發  
 葉氏歡 周 旺 單 特 王 祝 郭 帶 丁運通  
 袁氏彩 姚祥興 劉桂森 梁香琪 陳蓉旺 何錦全  
 袁氏瑞桂 李 有 劉祖壽 蔡 錦 羅 九  
 鄧 礎 羅阿英 林楊榮 周鏡寶 李 金 蘇 謙  
 郭銀寬 梁氏仙 朱氏錦 蕭氏財 蕭氏珍 蘇勝意  
 溫氏弟 單氏見 以上各捐銀五元 王財進捐三元  
 未完 倘有錯漏隨時更正  
 東安會館同人謹啟

民國二年舊曆十一月二十日

COLUMBIA

RECORDS AND TALKING MACHINE.

售發盤唱聲留名著

啟者特字通知本公司所結第一著名留聲機器之雙面  
 唱盤及其全副機器名曰哥南美亞凡屬實得力三州府  
 與暹來由四州府均由本公司專權經理 諸君有欲寄



SOLE AGENTS.  
 L. E. SOLOMONSON.  
 No. 6 & 7, Malacca Street,  
 Singapore.

牌一百一十一號 悅昌號 承辦 如 凡 人 宗 者 請 各 玉 臨  
 本坡麻六甲實得力門牌六號及七號本公司相商可  
 也此佈  
 英一千九百一十三年八月廿八號 蘇勞滿順公司謹啟

本館專電

本館倫敦十七號專電云昨有華人六名中有名張之華二人因犯私製鴉片之罪被洋商所獲...

本館譯電

德電云 ○十五號德京來電云相傳德皇由高夫爾回京時將在武加刺與勞王相見...

本館專電

○政府電海軍總長劉冠雄南京 ○大借款事聞袁總統命財政總長將原定二十五兆減為十五兆...

本館專電

○四月八日上海特派員專電 ○政府將以交通部總長位置梁士詒 ○林萬里將任浙江民政長...

本館專電

○四月七號上海特派員專電 ○陸建章將任陝西都督所遺軍政執法處長缺擬任雷震春充當 ○財政總長周自齊力與五銀團接洽復開議大借款事...

本館專電

○交通部鈔票發行章程已公布准有債務特許權 ○北京京報載各省特派員專電 ○交通部所屬鐵路管理工程學修班共招生一百八十名...

○八日約法會議討論總統移交條件內容秘密

本館專電

○四月八日上海特派員專電 ○政府將以交通部總長位置梁士詒 ○林萬里將任浙江民政長...

本館專電

○四月九號北京特派員專電 ○約法修正案及條件等條件經約法會議全體通過大約本月內全案可以發表...

本館專電

○王國運已到京督責武備袁總統特別優待定期延緩 ○政治會議決定復審刑罰刑律推定方樞為修改報告員...

本館專電

○日本新內閣員一覽表 ○昨十六下午三句半鐘本坡日本領事署接東京電云十六日日本首相以下各大臣被休職免官...

本館專電

○通羅大火災之詳情 ○通羅大火災有兩米較被焚損失甚鉅已據消防局詳報茲再詳述其詳如下...

本館專電

○通羅大火災之詳情 ○通羅大火災有兩米較被焚損失甚鉅已據消防局詳報茲再詳述其詳如下...

○通羅大火災之詳情 ○通羅大火災有兩米較被焚損失甚鉅已據消防局詳報茲再詳述其詳如下...

本館專電

○巨商報窮 ○粵商林之近到報窮司署請准轉窮在案 昨由報窮司辛達士君帶同到案前呈明准其注冊轉窮云...

本館專電

○私門何益 ○門毆之案書不勝書常有因細微之事而逞兇鬥鬥者是誠無識者之所為也...

本館專電

○私售煙丸重罰 ○私售煙丸九千例禁日前官署廿二號巡丁借二百零三巡差至慈美芝律門牌四百八十九號搜入...

本館專電

○馬局收盤 ○近日本坡棉編之案層見叠出若輩以騙人為生活庸詎知一朝敗露即法網難逃乎...

本館專電

○剪綹入獄 ○吉靈人那里勞耶寓加孟律本月八號十二點鐘出街買物行至惹蘭勿剎樓見有日本人在此售賣餅乾...

本館專電

○剪綹入獄 ○吉靈人那里勞耶寓加孟律本月八號十二點鐘出街買物行至惹蘭勿剎樓見有日本人在此售賣餅乾...

○剪綹入獄 ○吉靈人那里勞耶寓加孟律本月八號十二點鐘出街買物行至惹蘭勿剎樓見有日本人在此售賣餅乾...

本館專電

○借借聲明 ○啟者勞民申律門牌廿一廿二號義利號大牌酒店係余張家桂及何東彩二人同創何東彩有與外間借借...

當鋪廣告 啟者星嘉坡各當舖自英一千九百一十四年然花里月一號即唐癸丑年十二月初六日起所當十元以上之物限至四個月內為滿期如過期不贖交拍賣館出售特字通知此佈

PALLADIUM THEATRE 啟者特字通知巴勝結乃新設戲園坐落馬律與東陵巴風相對此園建設大半為演戲而設...