

中華民國三年四月十七日

本館新聞除禮拜外日出一張... 凡欲刊登廣告者請向本館...

五拜禮 號四零百六千九第



The "Lat Pau" Chinese Daily Newspaper. Telephone 380. Chinese Daily Newspaper.

本報於甲午年開辦至今已三十餘年... 陰歷甲寅年三月廿二日

R. & J. HILL LIMITED, LONDON.

Contractors to the British Admiralty.

Purveyors to the House of Lords.

ESTABLISHED OVER 130 YEARS. TOBACCO AND CIGARETTES.

年十三百一立設已經枝烟及烟之司公限有希底呂亞京英



頂上一號奧施亞底之尼威基烟枝每罐五十枝此種著名標頭之烟枝天下市場

馳名第一諸君若經一試則必思時常購用

此標乃是特別奧施亞底之尼威基烟枝每包十枝此種烟枝其價值等級



氣味并無他標可比

此種亞渣標之烟枝每包二十枝



此其價廉等級係在市場第一

此公司烟及烟枝乃係常供上議院府用及英

大英一千九百一十三年十二月一號

OBTAINABLE FROM ALL DEALERS. H. WOLSKEL & Co. SOLE AGENTS.

ALHAMBRA

告廣戲影勝嗎南翳

啟者特字通知 諸君共鑒本班由亦不里月一號... 啟者人身強弱視乎血之充盈血旺則

丹靈血補



氣血欲補實氣血非虛藥大保利無腥羶氣味之靈魚肝... 啟者特字通知本公司參售十分便利在子屋中自演



PATHE FRERES.

19. STAMFORD ROAD.

啟者特字通知本公司參售十分便利在子屋中自演... 啟者特字通知本公司參售十分便利在子屋中自演

告廣庄茶泉蓮

啟者本號督辦正山名茶運到南洋各埠... 中華民國三年甲寅四月廿二日

時論

憲政國與政爭。當然為不可分離之物。固於二十世紀之天地... 嗚呼亡國黨

THE BORNEO COMPANY.

啟者特字通知 諸君勿使君等之屋宇被白蟻

所蝕及其日腐則須用索尼來適 (Solignum) 此

物可以保守木料若 諸君已有樹乳園者當將

樹乳園後解用此索尼來適而勿用烏油如是則

此樹可保免被白蟻及他種之敗壞樹乳樹之皮

若能用此索尼來適之可以速于再發而 諸

君採購索尼來適必須認明勿誤購假物此物可

赴新嘉坡多及柔佛公司葛娘公司 吉隆坡

駁地夏巴 麻六甲勃蘭打士公司便能採購此

佈

西一千九百一十二年正月二十號

葛娘公司謹啟

白告司公限有車電

啟者本公司特字通知 諸君知悉茲將早晚電車來往各段道路之時刻列下

第一段由丁律起至石叻門止 頭班車每晨六點半

由丁律開行 六點半由石叻門開行 尾班車每夜

十點五十分由丁律開行 十點五十四分由石叻門

開行 以上之路每六分鐘有一輛來往 每夜十

一點半尾班之車由石叻門開往電車公司經過忽勿

里芝律及勿勝士 沙律

第二段由丹戎巴葛起至牙籠止 頭班車每晨六點

四十四分由牙籠開行 六點四十八分由丹戎巴葛

開行 尾班車每夜十點四十四分由牙籠開行 十

點三十二分由丹戎巴葛開行 以上之路每八分鐘

有一乘來往 每夜十一點一十六分尾班之車

由牙籠開往電車公司經過忽勿里芝律及勿勝士

律各搭客乘坐此車欲往丹戎巴葛者可到勝灣拿實

得力下車另搭他車便得而勝灣拿實得力之電車每

夜十一點半鐘開行

第三段由丹戎巴葛起至勝灣拿實得力止 頭班車

每晨六點半鐘由丹戎巴葛開行 六點鐘由勝灣拿

實得力開行 尾班車每夜十一點五十六分由丹戎巴

葛開行 十一點三十分由勝灣拿實得力開行以上

之路每三分鐘有一輛來往 每夜十二點尾班

之車由丹戎巴葛開往電車公司經過忽勿里芝律及

勿勝士 沙律

第四段由禮佛酒館起至巴耶里峇止 頭班車每晨

七點鐘由禮佛酒館開行 六點二十四分由巴耶里

峇開行 尾班車每夜十點二十八分由禮佛酒館開

行 十一點零四分由巴耶里峇開行 以上之路每

八分鐘有一乘來往直至夜九點零四分為止已過

此時則每十五分鐘有一乘來往而禮拜六日及禮拜

日此路之車每八分鐘有一乘來往直至十一點零

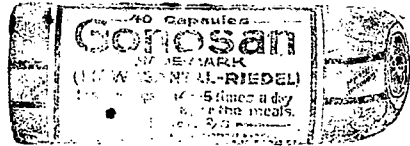
四分止 此夜車由禮佛酒館開往勝灣拿實得力乃

十點四十四分 十一點 十一點一十六分 十一

點二十四分 尾班車每夜十一點二十四分由勝灣

MEDICAL HALL

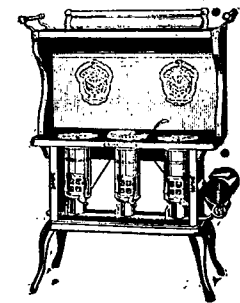
告廣丸藥病治專製新



肝那申藥丸乃專治各種淋病之新出
其藥服即止痛數點鐘久其效驗顯然
其病即愈有病者請試服之當知此藥
之利益為何如也
西歷一千九百一十年十月廿八號
發賣處新嘉坡德國神農大藥房啟

New Perfection

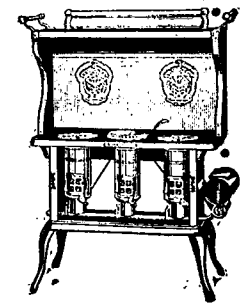
WICK BLUE FLAME
Oil Cook-stove



出沽之行號察者便悉其詳
烏節律 柔連佛冷格花尼渣公司
茂直里律實得力西哥及摩多公司

年三十一百九千一英
號二廿月一十

告廣售出爐油土式新



心此乃特別製造其法極善本公司望 諸君玉臨下列
爐係用土油燃燒製成五種式樣乃係一心二心三心四

銀行新張廣告 ○啟者本華商銀行乃在星架坡英政府
註冊共訂資本銀四百萬元實收足資本銀二百萬元正已於陽曆
十二月二日開張設在吉靈實得力門牌第六十四號茲將本銀行
公舉董事人員序列
正主席 李君凌源
副主席 林君秉祥
董事 陳君若錦 陳君齊賢 林君生文慶 殷君生雪村
蕭君榮珍 廖君正興 楊君清海 張君順善
陳君仙精 石君清渠
公舉辦事人員列左
大總理 林君秉祥
總理 蕭君榮珍
代理司理人黃君發成
中華民國元年十一月廿八日 華商銀行有限公司謹啟
啟者特字通知本公司製有新式風爐此爐無煙及味此



Incorporated under Hongkong Ordinances.
永年人壽保險有限公司
設有代理人
中國各處均
例注冊在港
遵照香港律
險有限公司
永年人壽保
設有代理人

啟者特字通知本公司之總寫字樓設在上海名曰保險永年人壽
公司 一本公司共備資本五十萬兩 二已收資本五萬兩 三
保險資本計至一千九百一十二年四月三十一號止共有七百九
十八萬一千八百六十八兩零一角六占此乃堅固及仁愛之公司
本公司之利息比較他家保者更為低減本公司所應賠償之費

諸君若行路一日則脚腫痛及甚苦此等症係因脚腫致成
疾伏望 諸君詳閱下列藥力固君之膏 于藥脚腫症已歷兩
年之久醫生及各項藥品治之不愈
當時于已延上醫生四位調治矣
効于用 (China's Oriental medicine) 藥
多效奧連打嗎卷 不久便獲全愈
烈多效奧連打嗎卷 乃是速愈
之藥及治外症之第一良藥有知
備損 脚風等症 此藥每樽一盧卑各處藥店均有發售
西一千九百一十二年九月九號 一三 區



可以即時發給免向總寫字樓商議逐月本公司均有備運銀款本
公司出有新法保險單本公司欲得可靠之經紀人及能給以厚
之權利而曾在本公司買保之人其中國本公司給以禮遇俾交
中國各處之代理藉資介紹諸君 自欲作本公司之經紀人者請
詢本坡理事人衣爾士里君 鄭瑞生君便悉此佈
英一千九百一十二年四月一號 永年人壽保險有限公司謹啟

British India Steam

Navigation Coy. Ltd.
APCAR LINE.



啟者本公司之輪船即鳴家全隊輪船常川由架刺吉打開往日本經檳城新加坡香港上海等埠茲將各輪船名及其噸數列下

- 三墩 加底連鳴家二千七百墩 尼呂華勝五千
- 衣里鳴加四千六百墩 亞呂鳴加四千五百墩
- 吉打 檳城 架刺吉打 輪船定于西本年三月廿九號開往
- 西本年三月廿九號開往 檳城 架刺吉打 輪船定于西本年三月廿九號開往
- 西本年三月廿九號開往 檳城 架刺吉打 輪船定于西本年三月廿九號開往

代理人 亞利洋行謹啟

本館主人於映相之道研究多年深得秘奧法精工放大舉凡山水樓閣屋宇俱能攝影傳神現由歐洲辦到各款最新式各種照像器具古今男女衣服冠履齊全備設異樣精緻極臻妙諸君賜顧不勝歡迎

本館設在二馬路門牌七十二號昔長春戲園對面

容新影相館主啟

中華民國二年五月十二日



本輪船改行告白
啟者本輪船及鳴也輪船 常川往來本坡 文島 巨港 諸君有欲寄貨物請到本代理人處洽詢可也此佈

代理人 亞利洋行謹啟

請看使兒女強健之法

君欲使兒女壯健有堅白之齒牙強壯之肌肉穩定之腦筋挺直之肢體靈敏之頭腦服用 **司各脫乳白鰵魚肝油** 補益之兒童愛服乳白鰵魚肝油之品此品能令兒童免患疾病強壯有力抵制出牙時之痛楚煩躁咳嗽傷風肺病哮喘紅痧等症且能使血濃厚免患血弱 瘰癧及皮膚各症

但君若果有愛兒女之心當留意勿買奸商濫造無價值之偽品須認明封面上漁父負魚商標凡無此商標者決勿受納

雪車標生牛乳國家醫院已用之數年 因為管理人員已經驗明此標乃是上等純淨可信 伏望諸君雖然價廉勿購下等之物 諸君尚未試用此標牛乳時 以為亦與他標無異 倘曾一飲便知此標牛乳實居他種之上 望諸君試用

得以上魚油之小冊請即往新嘉坡葛公司領取

極品鮮牛乳發售廣告

雪車標生牛乳國家醫院已用之數年 因為管理人員已經驗明此標乃是上等純淨可信 伏望諸君雖然價廉勿購下等之物 諸君尚未試用此標牛乳時 以為亦與他標無異 倘曾一飲便知此標牛乳實居他種之上 望諸君試用



STALDEN'S PURE SWISS MILK
"SLEDGE" BRAND
HYGIENIC SWISS MILK

Preserved in its natural purity with all its cream and without addition of sugar or anything else.
The perfect security, this milk offers renders it most valuable for maintaining the health of the inhabitants of tropical countries.

大英一千九百一十二年三月十四號

專權販售人亞利洋行謹啟

啟者特字通知本公司乃是代理輪船 保險 煤炭 各項生理 案照生理等項將代理之各輪船開列

及麥聯輪船有限公司乃美國及滿洲鐵路之輪船每月開行一次

美國 中國 滿洲 日本 小呂宋 實得力

多美亞申佳梳乃是奧連打輪船公司常川 香港 中國 日本 檀香山 甲佛蘭士高 又每月開往南美洲兩次

本公司可由本坡發售遊歷天下各國之船單此單經過 中國 日本 美國前往歐洲回來之時經過蘇彝士河 本公司常有新金山及印度之煤炭發售此佈

英一千九百一十二年八月七號 麥加里士打公司謹啟

此丸石叻專在馬交街昌記門牌九號發售此丸石叻並無分枝別號代沽

壬子二月十九日 本堂主人謹啟

天喜堂名老牌調經丸

老舖在香港中環坭街口

正舖在羊城西關光雅里

九龍調經老日故授傳牌老之府王親某都京自得方此

啟記昌周叻石佈此快無上付期休加照費郵顯光埠各洋兩



一治一二月胎動行經或肚痛 一治子宮虛冷多年未孕
一治三四月胎動行經或肚痛 一治胎前產後諸症
一治五六月胎動行經或肚痛 一治胎前產後諸症
一治經色或黃或淡或淡或赤 一治經前經後小肚痛
一治經來或多或少或遲或早 一治經前經後肚痛
一治一月經來數次多少不一 一治血山崩漏血不止
一治行經肚痛大便閉結 一治產後瘀血未清
一治產後閉經逐月閉結 一治白帶赤帶白淫

此丸專治婦科等症如孕婦被驚婦女一切婦人皆可安心吞服不用戒口平日輕微者吞三五丸無不受孕百發百中切勿輕視調經之靈藥種子之金丹也每樽收工料銀一元

各埠代理名列

- 上海大馬路老悅生
- 天津法界林佛照
- 廣州高第街廣生堂
- 石叻馬交街昌記
- 檳城大門樓富生號
- 吉隆坡五枝燈恒泰棧
- 澳門木橋街如意棧
- 佛山福祿里其芳齋
- 省城城隍廟前日升堂
- 京都馬市街佛照
- 天津法界林佛照
- 廈門領事街太乙號
- 石叻馬交街昌記
- 檳城大門樓富生號
- 澳門木橋街如意棧
- 省城城隍廟前日升堂

嗎根代望即有利銀行告白

啟者本銀行創設有年茲將本行情形開列如左 本行批准共備本銀一百五十萬磅 現定本銀一百一十二萬五千磅 已收本銀五十六萬二千五百磅 儲備款共有四十一萬五千磅 本銀行總寫字樓在倫敦 凡諸仕商資本銀行之款其一年定期者以四巴仙息算 六個月定期者以三巴仙半算 三個月定期者以三巴仙算 凡往來短期存款則以二巴仙按日計算凡諸銀行應為之生理本銀行均可承辦 諸君光顧請移 玉趾臨商面便安


大英一千九百零九年亦不里月十六號

嗎根代有利銀行駐叻總理人兒下士謹啟

STRAITS MOTOR GARAGE.

Telegraphic Address: "Abrams," Singapore. Singapore.

啟者本公司名曰實得力摩多廠本廠本公司電線號勿南星架坡本公司出沽下列各標之摩多車 未亞標摩多車現在本公司內此車每輛可保片至十二個月電燈 自動機 汽機四具 車蓋 玻璃鏡 全副在內價銀三千七百五十元本公司出沽同標之摩多車全副不能自動價銀三千五百元又出沽夏摩買標摩多車此車在市上所沽美國摩多車其價最廉及十分堅固現在本公司有此車出賣可載兩人及四人伏望 諸君合意此款摩多車早臨採購勿失機會本公司在白蠟及



坡及吉隆在拿吉里士美蘭之代理人惹嬌基基里滿寫字樓設在實得力摩多廠子後月有尼卑亞水雷式之遊歷摩多車及一墩半尼卑亞運貨摩多車可以寄到及本公司貨倉常貯新八用過之舊車開標之摩多車及運貨摩多車在本公司備有英人及美人之工匠精于修理各式摩多車并有摩多車所用各物出沽此佈

英一千九百一十三年五月十四號 實得力摩多廠謹啟

要聞

俄人經營北滿近情
▲字林報載哈爾濱訪函云俄國新任財政大臣巴克君以西北利亞之農業須予鼓勵特議於西北利亞全境分設俄國銀行附設倉庫俾農民得便以向銀行借貸應急西北利亞農業發達俄國將有財權可操預料滿洲之生產免稅運入阿穆爾省及俄國濱海各省者必由俄國徵收車稅以止俄道西北利亞邊界輸運出口而西北利亞之利果實行則向由哈爾濱及水運運往沿海黑龍江各熱之滿洲俄商與夫在松花江黑龍江經營航業之主人皆在受影響之列而滿洲農業之發達則可保不為空言今滿洲之整理者全係華人近數年來阡陌日廣情形日進而華商亦仍經營不絕夫北滿之與日本相鄰最近故日人於滿洲主要產品收稅甚巨且逐漸北進所及頗遠俄國當道苟不多所阻撓則滿洲產品由陸地及由俄國口岸如海參威如尼柯羅維斯克運出者必能逐年增加固不必問其輸運者為何國人民也

今由海參威運往歐洲各口岸之貨每噸水腳二十先令是較前已廉矣然因歐洲市面廣滿洲貨價較巨故歐人之出口貿易者仍不能辦貨赴歐所幸滿洲年來各物豐收銷路日廣故農家得處鞏固之地不致搖動且宜知滿洲之出口品而為滿洲農民生計所賴者以大豆為主其餘如高粱大麥小麥蕎麥玉蜀黍等物產額頗豐而大豆且適大其用亦廣可製糖供飲料及酒精可供入畜之食品其並可補益滋補冬日又可熬坑實無須廢棄可也

此間華字各報連來屢載中國擬由哈爾濱增設鐵路直達呼蘭黑龍江都督主張頗力云云按自一千九百零七年以來屢有興工之說因經費無着遲延至今最近消息黑龍江華員擬籌齊齊哈爾大皮荒地與華人以籌建築之費實行之期恐不可以月日計也據俄國最近消息俄人並得有鐵路與俄商兩處皆由滿洲里亞站為起點者一東向而達庫倫一取道納爾斯羅斯而達斯德里丹斯克聞滿洲此權者皆在西比利亞享有極大之利益今已備足資本擬即於春季興工云

俄報論庫道致日皇書之由來
▲哈爾濱俄國新生活報近論庫道活佛致日皇書按該書見前報之由來略云庫倫偽政府專使三音諾顏汗自俄京歸一無所得夫呼圖克圖哲布尊丹巴欲統一全蒙古游牧民族於其統治之下者此其意也明矣然於中蒙關係之衝突上則不能安其枕席故想援于強隣以堅固其能力而俾其游牧之風動作自如希望日本助成其未為俄國做之事實矣嗚呼圖克圖欲藉日俄之鵝蚌相爭而自收漁人之利也因致日皇書住址不明未能達到尋又派專使親赴日本行至中途奉呼圖克圖令稱日本之行暫不必速往蒙事尚可以支持囑其折道而歸今蒙古情形於改革之意尚無有特別發生而中國報紙已出現呼圖克圖致日皇書之第二國書矣該書內容雖詳百出而問後便告俄國外交界注意者有足多者

朱有蘭名茶廣告

本號親自督製各種名茶美味甚合衛生且取價克己刻已陸續運到 諸商賜顧祈即惠臨將各種名茶開列於後
二兩一百六十四包鹿標包種茶 二兩庄一百六十包鹿標銀針
茶 一百斤散庄頂清遠茶 四兩一百六十包頂清遠茶
八兩庄一百六十包六安茶 八兩一百包頂清遠茶
朱有蘭謹啟
民國三年元月六日

承受聲明
○啟者新嘉坡坡芝律門牌一百九十五號承源隆全記大啤酒生理原係馮李友經營今因馮李友志有別圖願將該生理之店底傢私什件全盤以及本坡外埠各號遺欠之賬一概頂與馮振隆號即文炎光承受至承源隆全記馮李友從前與各號往來之賬歸與馮振隆號清理收領日後馮振隆之生理盈虧與承源隆全記馮李友無涉此係兩願特登報先明以免後論
英一千九百一十四年亦不里月四號
天運甲寅年三月初九日 承頂人馮振隆文炎光啟
西四月十一號

新張廣告
啟者本號親自向廠家督辦之號上頂機器摩打車日夜常備出稅諸君光顧者祈移玉至水仙門海濱得力門牌二十六號本號面商無不歡迎意價格格外從廉此佈
德律風二千四百五十六號
民國二年十一月十二號 運生公司啟

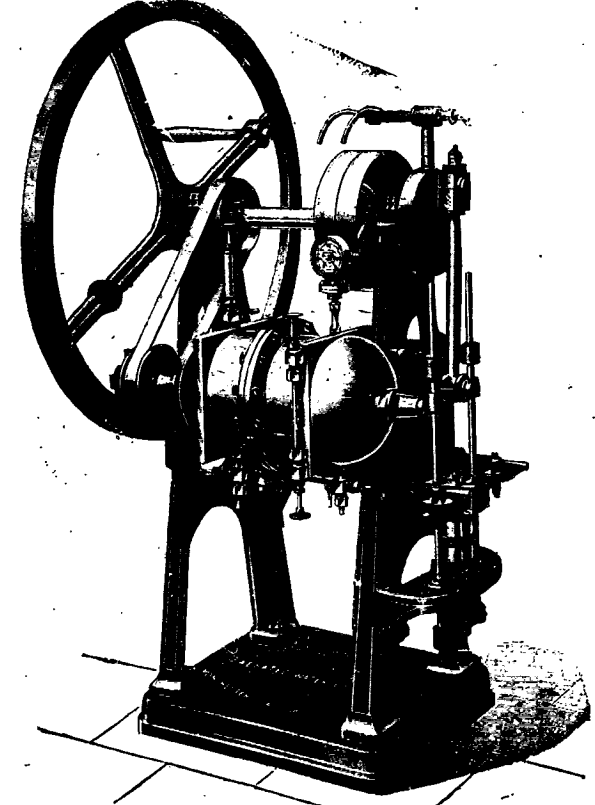
籌辦東安會館
○嘗思樓連外地首宜同氣以相求托跡異邦移便同聲而相維果得登應氣求之漸必維和肅睦之深方今民國肇基凡屬華僑須同一視况東莞新安兩縣桑梓故鄉同運運枝枝不之入故今合力復組織一東安會館以為進德修業之便而叙聚鄉鄰初基籌財孔亟是以勸諸君捐輸須籌畫其熱志集腋成裘結繩而成巨款其成立吾人之厚幸焉是為序
總發起人
陳炳 吳康泰 曾照林 陳榮記 尹遠泉 姚仲瑛
吳昭英 葉佩蘭 王 陳 劉就財 劉日福 葉文淵
劉傑輝 梁雨泉 王東成 梁勝 鍾 歡 林福仔
詹 震 袁允賢 王道生 劉 旭 袁子爵 袁顯廷
尹耀波 吳吉祥 新興館 吉安館 黃 輝 芳 國
杏和堂 吳合全 祺生棧 新祥利 陳 順 昔生園
天字號
香港平安棧捐銀二十元 葉雲階捐銀一十元 葉貴龍
何就基 袁托賴 張香齡 陳歡屏 黎蓬康 黎 通
以上捐銀五元
左字號
袁炳德捐銀十元 蕭 教 李 林 黃 龍 吳 林
廣同和 廣華興 祁 喜 麥 寬 陳錫輝 張靜波
葉裕財 袁旭坤 陳燦坤 鄭門蔡氏 王觀祿 李 德
郭 珊 林 栢 容 尹遠泉 鄧 乾 余 運
劉 聰 委 鄭 桂 陳 泰 鄧 聰 林氏谷
陳氏璋 袁氏清 周氏品 何炳祥 劉 鍾 劉佐儀
譚其清 利 慶 王 興 朱 坤 張 欣 黃 麗
譚 榮 梁成相 溫財興 莊 坤 袁麗荷 劉 財
蔡 為 溫季合 袁阿輝 林阿明 葉 坤 葉 錦
郭金典 鍾德榮 周 芬 黃貴明 王龍興 鄧金恩
林氏聯 徐氏山 梁禧女 何德歷 王早裔 吳連進
廖明泰 黃金水 羅帶好 陳阿枝 梁祺祿 鍾國毅
葉氏歡 周 旺 單 楊 王 祝 郭 帶 丁運通
袁氏彩 姚群興 劉桂森 梁容琪 陳容旺 何錦全
袁氏瑞桂 李 有 劉祖壽 蔡 錦 羅 九
鄧 穩 羅阿英 林暢榮 周鉅賢 李 金 蘇 謙
郭銀寬 梁氏仙 朱氏弟 蕭氏財 蕭氏珍 蘇勝意
馮氏弟 單氏見 以上各捐銀五元 王財進捐三元
未完 倘有錯漏隨時更正
東安會館同人謹啟
民國二年舊曆十一月二十日

朱有蘭名茶廣告
本號親自督製各種名茶美味甚合衛生且取價克己刻已陸續運到 諸商賜顧祈即惠臨將各種名茶開列於後
二兩一百六十四包鹿標包種茶 二兩庄一百六十包鹿標銀針
茶 一百斤散庄頂清遠茶 四兩一百六十包頂清遠茶
八兩庄一百六十包六安茶 八兩一百包頂清遠茶
朱有蘭謹啟
民國三年元月六日

緊要廣告

啓者十分緊要通知 諸君直里加海標之烟枝每一罐內有單一張及一相若有此單二十五張可得金圈一個在此圈內可裝一相 諸君若有此單在叻可赴羅敏申律門牌五十二號英美烟枝有限公司寫字樓對換或赴吉隆怡保檳城本公司之支行均可特此佈 聞
英一千九百一十四年三月廿八號
英美烟枝有限公司謹啟

美隆洋行廣告



本公司貨倉中常有第一號及第二號車此車可用手扳或用輪轉
此圖乃是頂上
製造汽水車之
式凡各大家製
造汽水廠皆有
購用
英一千九百十
四年正月九號
美隆洋行謹啟

明 嗎 也 有 限 公 司

BEHN, MEYER & Co. Limited - Singapore

Sole Agents for

售發酒品三

啟者本行督辦歐洲馳名三品洋酒來叻發售其酒係白頭式發售有年沽飲 諸君莫不稱其香美奈近有無恥之徒假冒本庄三品酒款式以圖購目混珠情殊可恨嗣後 諸君欲買本行白頭三品酒者請細認本號招牌之內有小紙包頭註明華字新嘉坡明嗎也公司者始真若無此字樣即屬假冒請為細認特此佈告

癸一千九百一十二年正月一號明嗎也洋行謹啟



BECK'S KEY-BEER

is the
Favourite Drink
of all
CHINESE!



請到本行以辨別真偽
加勝巴日里等其餘他埠均能販運此佈

啟者本行由歐洲辦到上等蜜酒來叻發售其酒甚佳茲將標頭印出山諸君光顧本行細認免致有誤近聞有無恥之徒假冒本行鎖匙標酒出沽希圖魚目混珠最堪痛恨今本行再行核定於酒樽木架內加一祈

售酒池蘭萬標葉蜂上頂國法



啟者茲本公司由法國督辦頂上萬蘭池酒來叻發售其酒清香濃郁味厚異常飲之誠可令人長血酒壯筋骨悅顏色妙味無窮今市上所有萬蘭池氣無有能其出右者蓋補佐經中之妙品也此酒向

惟本公司一家沽出餘無別家出售諸君光顧請細認蜂葉標頭為記並細辨香味方不致誤價甚相宜倘有剽份之舞者祈早移玉惠臨購買是幸

癸一千九百零八年正月一號明嗎也洋行謹啟

"HOUSE OF LORDS" OLD SCOTCH WHISKY

AS SUPPLIED TO
MEMBERS OF THE HOUSE OF LORDS

Genuine only with the signature!

J.G. GOWIE & Co. GLASGOW, SCOTLAND.



此標之酒
乃是大英
國士葛蘭
省最上品
及最舊之
威士忌酒

售發櫃鐵名著

啟者本行所辦之鐵櫃其堅固耐用且能耐火火燒其內之財物均能保全其櫃之大小不一而價則由四五十元至四百元不等凡有用者請到本行細認免致有誤近聞有無恥之徒假冒本行鐵櫃出沽希圖魚目混珠最堪痛恨今本行再行核定於櫃內加一祈



相宜倘 諸君有欲沽飲者請至本行取用可也此佈

西一千九百一十三年正月一號



啟者本行向由英國督辦各種美酒來叻發售久已馳名茲復由英新辦到頭士斗雲字英之狗頭標為實酒到叻應諸君且不論列以應君也中誠生令氣調養且之不爽此酒價致標之上細光上酒疾人常和精能可無異常神既庶狗所看顧諸品國病不飲血神培口

F. WOLFF & SOHN-KARLSRUHE.

白告司公限有也嗎明

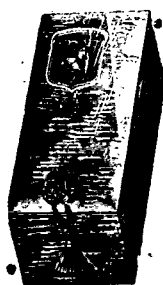
啟者特字通知茲將德國之加呂士呂地方之萬呂及宜公司所造各種香水開列



士丹宜香水乃是上品香水其味與本坡所製士丹宜物料相同而士丹宜共有二三款一乃士丹宜香水一乃士丹宜片一乃士丹宜露水



尼威亞香水乃是上品及甚屬奇味之香水此香水出於各埠人均稱為上品之物



山打尼兒香水乃是本公司所製其味實屬上品奇香



以上各種香分發深大罐小罐多款在於本坡各店均有發售 諸君水辦幸勿誤購偽標為要此佈

癸一千九百一十一年正月十三號

新嘉坡代理人明嗎也有限公司謹啟

Table of market prices for various goods including rice, oil, and other commodities. Columns include item names, status (e.g., 'sold'), and prices.

甲寅年三月廿二日叻報館刊

Table of exchange rates (匯票行情) for various locations like London, India, and others, listing rates and bank names.

Shipping schedule (輪船開行) for N.Y.K. Line, listing ship names, destinations, and departure times. Includes a notice about the company's operations.

功奇見立之服急安欠體身如

VAIDYA SHASTRI
MANISHANKAR GOVINOJI

Atank Nigrah Pharmacy

No. 79, BRAS BASAH ROAD, SINGAPORE.

的驗效最乃丸之納葛尼丹亞

啟者特字通知世界文明現在進步甚速最盛之時代已過時候既到 爾君應享愉快有如乘坐摩多車飛舟摩多船電車火船火車等事此等愉快自古未嘗得見雖然凡此游樂之事君等已得享之然而尚未充足者乃是君等之身體富者自損其元氣若欲知其事實可觀現代之人愈生愈弱古代之人常有享壽百歲者今則欲求百歲之人殊屬罕見古來病症無多思想單簡可免耗其腦力眾人亦免過于勞苦求資以養其妻子又免觀各種戲劇并到各項游樂之場此種游樂之事現在文明之人經已離成病症極多有如咳嗽 甜尿及各症等此等病症已由近日精明之醫生致察明白然而我等因念心懷習亞細亞洲之藥料而承祖宗及先世之遺傳并已大加研究外國藥料我等已于一千八百九十一年在印度設立亞丹尼葛納藥房及于印度緬甸錫蘭等四設支店并十分設在本坡設此支店如此君等可以自思本藥房所展拓之生理如何我等可用自製之良藥救人于將死之際使其元氣回復

亞丹尼葛納藥丸此乃本藥房所製第一著名之藥又此藥在本藥房及他處乃岸上等之藥品若君若服此藥丸可能知其好處及復回元氣此藥丸已目得其名譽因為此丸已能消除各種病症若到本藥房商議不收費用又本藥房并贈一書一百五十頁者求本藥房醫治不取分文伏望 諸君是必來索本藥房所出藥書此書可以指明復回人之身體元氣大有關係并望 諸君必信本藥房之

亞丹尼葛納藥丸乃是十分平穩及上品藥料能治各種小兒之症人若體弱服之如服仙丹萬望 諸君必購此藥一罐方知其妙一二三十二粒能收價銀六角并取他種藥料之單本藥房坐落勿拉士嗎沙律門牌七十九號即附近中國領事衙門此佈

英一千九百十四年二月廿四號

亞丹尼葛納藥房謹啟

仁番底拿粉

啟者特字通知 仁番底拿粉 Infantina 此物一如可代母乳若服此粉能發生人身之血肉筋骨其買即時消化能供新生兒見之食料又極能補血此乃代替牛乳之第一佳品食後腹中不發酸味及不生風能治瀉痢之疾及食不消化之疾不必另服他藥而食此粉十分利便其味又甚佳 爾君欲服此粉請觀此粉罐外所貼仿單及圖便悉此佈

大英一千九百一十二年十月十四號

德國神農大藥房謹啟

美奧施甸粉

啟者特字通知 美奧施甸粉 (Mellin's Food) 十分適口此物係用牛乳及鰵卵所製成之甚易消化其法和以鰵子黃十巴仙係照醫生囑咐及亞連非君之定制而成鰵子黃乃係補益腦髓骨體等最要之品及治勞傷之物是以美奧施甸粉乃係老人與童稚必需之物若食此粉可用 沸水 冷水 牛乳 茶 加九 酒等和服

大人每日三次每次用此粉兩茶匙 童稚用一茶匙 爾君欲悉詳情請閱罐外仿單及試單便知其功用此佈

大英一千九百一十二年十月十四號

德國神農大藥房謹啟

要聞 二

政界時局之寫真 ▲近日中央政界之暗潮日形激烈其原由實由於粵系與滬系之戰爭總統手下本有三系所謂粵系准包公皖系兩省及北洋系粵准區城皆北洋則以當時在北洋大臣任內所用者非不決定於此而此系向以趙秉鈞為首趙秉鈞於初亦屬於此系近則徐世昌為首此系之泰斗粵系則梁士詒為之首領准系則段祺瑞為之首領近則楊士琦亦自稱爲該系之首領此三系各有其黨粵系以交通部爲根據地陸軍部爲地盤北洋系以內務部爲根據地則分道揚鑣各在根據地活動近來粵系欲引各小派日漸膨脹如四川派之首領趙慶雲奉天派之熊秉三爲首領之一張江蘇派 張善爲首領之楊廷樞均爲梁士詒所吸收其勢力除海陸軍外各部幾全在粵系支配之下如交通部爲彼之大本營不必論財政部之周自齊其初原非粵因國內閣成立時楊士琦欲長交通部乃周自齊以抵制准系因周雖山東籍而生長廣東且與梁交甚密切故周到交通部以後不敢更易一人甚至國務院委任楊度爲交通總長亦著名總統亦允許而交通部雖然拒絕周將成命收回表面上雖周目擊及對而暗中實梁所主使周不過梁之權完梁則周之魂也梁兄周事可作傀儡故遂認彼爲同系兼陸軍兼財政亦由於此近日財政部之用人付缺無不先得梁之同意否則一事不能行也財部如此則財部所屬之鹽務署中國銀行可知矣內務部本係北洋也之根據地自趙秉鈞辭職以朱啟鈞繼任朱雖與北洋有關係而朱實交通部之人於是粵之勢力遂由交通而擴及於內務朱既任內務又兼交通則北洋之地位已爲粵所搖動最近如楊士琦之任命又利用朱啟鈞以破壞之關係亦無可如何 ●代系

步軍統領領閱兵 步軍統領衙門昨日在德勝門外校場舉行閱兵式閱兵之剛閱列有左翼游騎隊隊隊僅供照料一切未能出演是日出演者唯左翼中之一部約三連人此外有左翼訓練之軍乘一併於米袋入場即奏樂歡迎二鐘許中外各武官畢集中國方面以陸軍將次爲最允到軍警軍人人員以次及止當時由左翼長申振林命雷田堪收任臨時管長開閱兵式其成



德國拜耳大藥廠 阿司匹靈藥餅 世界寰球上著名醫士所公認爲提化最淨靈驗最著之上品其功用有二一爲退熱一爲止痛凡傷風傷寒風濕骨痛寒熱等症用之無不藥到病除惟行銷既廣假冒遠多偽藥欺世貽害非淺購者須認明拜耳大藥廠十字標商標真正阿司匹靈藥餅幸勿爲其所欺也

號九月正年四十一百九千一英

啟廠藥大耳拜國德

續讀佳他之新式陸軍槍不能及內外武官均稱贊不已閱兵畢復由兩軍選出善於技藝之士初係左翼小隊官周順年演梅花刀劇又演羅漢拳四門槍等技藝約有四五十餘種演畢又有貫珠三十對之演武皆中國古來獨有之武術也此等武術今之戰爭雖不能用於游藝隊既爲京師之警備同時又有爲司法巡警者是亦該隊所必要且演習此技藝一可保存國粹一可發達民國之體育此該隊所以獎勵此武術也演畢舉彩以留紀念至午後四鐘散會

烈文頂上鮮牛奶發售廣告 ○啟者烈文鮮牛奶乳處坐落坡三英里之實龍岡律該處專人特字通知 諸君知悉他近日由印度回坡帶來上等供乳之牛兩頭所取此牛之乳係由本運專人自行管理如此可以担保烈文所出之乳乃係上品之乳 諸君有欲購買者上午由五點鐘起至十點鐘止下午由三點鐘起至六點鐘止向下列代理人處購買可也此佈

吉隆坡得力門牌二十八號永和成公司
英芝律門牌六十四號振華興公司
烏節律門牌六十二號二號豐恒公司
亞坡三英里實龍岡律烈文鮮牛奶乳處
大英一千九百十三年二月十號
烈文鮮牛奶乳處專人衣爾牙得拿謹啟

華商銀行有限公司廣告
啟者本銀行於本月拾號在吉隆坡得力門牌六十四號本銀行內開股東大會正式選舉是年董事人員列左
正主席李君浚波 副主席蕭君文慶 蕭君榮祥
吳君克儉 蕭君義卿 蕭君仙精
楊君清海 蕭君賢賢 蕭君嘉庚
吳君克儉 蕭君鴻石 邱君國瓦
公舉辦事人員并列
總理蕭君榮祥 代理總理楊君清海
總司理蕭君榮祥 副司理蕭君義卿蕭君保齡
英一千九百一十四年三月廿三號
中華民國三年甲寅二月廿七日
庶務蕭君保齡 啟

白告司公限有弟兄溫

WEARNE

Bros. Ltd.

Orchard Road,

SINGAPORE.

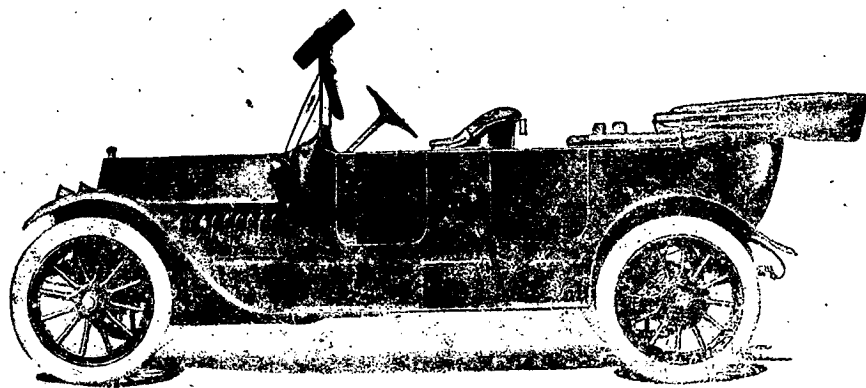
Hugh Low Street

IPOH

AND

40 Batu Road

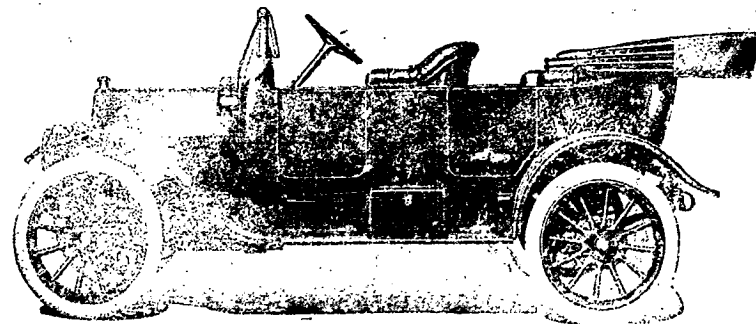
Kuala Lumpur.



Studebaker

33 H. P. \$2900.

元百九千二銀價輛每力馬匹五十三



Studebaker

25 H. P. \$1950.

元十五百九千一銀價力馬匹五十二

溫兄弟有限公司
在檳城坡馬路
律羅兄弟公司
啟

英一千九百一
十三年五月廿
一號

價銀一千四百
五十元 每輛
價銀一千八百
五十元

WEARNE

Bros. Ltd.

Orchard Road,

SINGAPORE.

Hugh Low Street

IPOH

AND

40 Batu Road

Kuala Lumpur.

酒藥功補鐵金



藥酒發售 ○啟者此藥酒由德國皇家大醫生專心博考知
有金雞納樹皮自德國如補精探之其滋養能提神益氣重
芝離造而成昔年曾經呈送英國法國
法國奧國俄國及天下諸大邦統計由
各國皇家大醫士三百餘名考驗獎賜
手書共三百餘條純係稱贊此酒之功
能治男女氣弱血虧精神困倦筋骨痠
痛不思飲食胃口呆滯頭眩眼花心驚
恍惚不成寐腎虧失調小便淋瀝如飯
等症長寒發冷瘧症以及婦科月經失
調或臨經腹痛人病後復元補有疾無
疾皆可酌量飲之能補益益人飲之
能養顏肥體永無疾病相侵本局開創
為經三十餘載歷來不惜資本盡心製煉
藥水藥油藥酒丹膏丸散屢經試驗而
能得醫生保存存心無偏內外奇難
症請醫診視藥到回春貧者不取藥費
藥費概免謝儀倘蒙惠顧祈到本藥房
選購自當格外從廉此佈

西一千九百一十年十月廿九號

新加坡士庫街德國神農大藥房謹啟

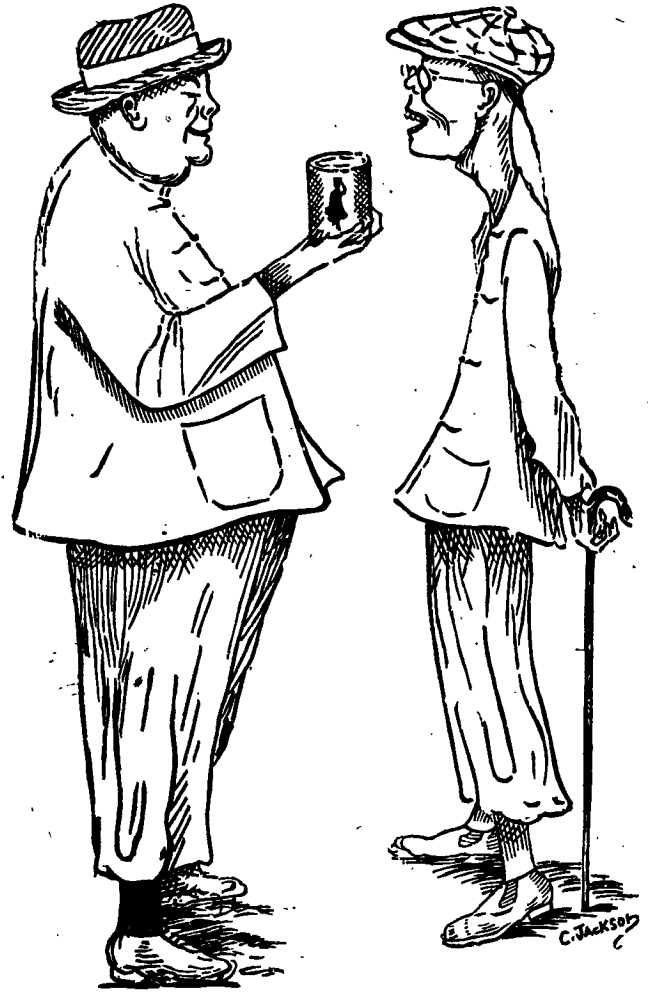


會及品飲皇大度印互主君英人供會牛標此
用門西臣大務事度印門部兵門海國英供承

"Nestle and Anglo-Swiss Condensed Milk Company (London)
Singapore, Penang, Kuala Lumpur, Bangkok."

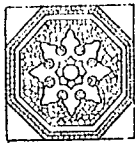
MILKMAID MILK.

大至流銷下天乳牛標人女知通字特

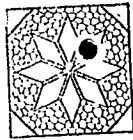


以上之圖乃是身體強壯之人向身體衰弱之人說明他得勝精力是
令身體強壯是因爲于幼時常飲澳洲之女人標牛乳供于身
體而至今仍飲此標之牛乳當于山外遊歷時常携女人標之罐頭牛乳
名曰原質之女人標牛乳因爲于知若飲此標牛乳則免患瘧疾水則生
病此乃最好之牛乳及其乳皮並非油稠及甜味之牛乳而又不攪雜
者倘若 諸君欲得強壯一如上圖所繪強壯之人而不作衰弱之人則
必需飲女人標之牛乳一標牛乳天下商場均有發售而且四州府及本
坡國家均常取此標牛乳以供醫院等處之用
英一千九百一十年七月三十一號

白告磚花製精



啟者特字通知包工人及居家
諸君如欲得價廉而料美以填地
下則必須購買淡卑尼磚此磚製
成兩式分爲有花無花 諸君欲
知價值款式等情請到蘇宜律門
牌九十四號本公司之磚廠或到
末基門牌三號總寫字樓詳查便
悉此佈
英一千九百一十三年九月廿四號
淡卑尼施崗製磚公司謹啟



The Asiatic Petroleum Co. (Straits Settlements), Ltd.



標馬龍



標出日



標燈



標龍



標十字



標魚

啟者特字通知本公司所售第一等名上土油 燈油
蠟 燭及第一等名廠車油 諸君有欲採購者請赴
下列之店號均有寄沽
勿勿里芝律門牌二百四十六
號振發興
美芝律門牌三百零三號怡興
沙九律門牌二十三號振光
美芝律門牌三十號恒裕成
兩旁所印之圖乃係本公司商標此佈
英一千九百一十二年十二月十二號
亞沙直土油有限公司謹啟

N. D. L.

啟者本公司快捷之輪船每兩禮拜開行一次由叻
開往威麥兼泊羅打南 安邑 掃劫敦 兒不勞打
兒惹華 尼般 (相連碼頭) 尼般 下力山打)
勃府 蘇務士河 檳榔 高浪 檳榔 新嘉坡
香港 青島 長崎 神戶 大坂等處而回并出船
單前往新金山非洲及往紐約歐洲澳洲口岸又出船單
前往歐洲經印度或美國至于遊歷天下之船單價值
極廉各船能到新嘉坡之日期列下 一千九百一十二
年 瓦拉末月廿八號尼芬牙輪船 屋多末月十二
車衣尤尼力輪船 屋多末月廿六號約輪船 慈民末
月九號勃連施士里士輪船 慈民末月廿三號勃連
輪船 利心末月七號基里衣士輪船 利心末月廿一
號勃連施士里士輪船 一千九百一十三年 然花里
月四號我我輪船 然花里月十八號勿廉國輪船又將
各輪船由新嘉坡回歐之日期列下 一千九百一十二
年 貨站末月廿三號勃連施士里士輪船 屋多末月
七號我我輪船 屋多末月廿一號武羅輪船 慈民末
月四號尼芬牙輪船 慈民末月十八號車衣尤尼力輪
船 利心末月二號約輪船 利心末月十六號勃連施
士里士輪船 利心末月三十號我我輪船 一千九
百一十三年 然花里月十三號基里衣士輪船 以上
各船均已設立無線電音由歐洲來者停泊海島不備
長向遊客之銀箱(乃備單)值五金磅十金磅二十金磅
者此在天下各國通用本公司可以收受此佈
英一千九百一十二年九月十九號
新加坡代理人明嗎也有限公司謹啟

聞粵

泉州

△既而稅又加捐 惠安居民多往他化保購鷓鴣蛋來泉販賣
前清時常關及鷓鴣蛋無不納稅項上月某某甲販鷓鴣蛋兩担
行至洛陽街洛陽關前某項某甲以前清時并無此稅款力抗
不許乃被常關押解泉州常關後經人勸解每担繳銀八角兩担須
繳銀員六角而常關要再罰兩角鷓鴣蛋某甲以爲既繳一員六角
何以再罰兩角鷓鴣蛋不應充後不知有無被罰又被常關察察
知事立派差勇押解訊訊如何了局容探
△許多船何以以 洛陽某船戶備辦布約約銀二百多員因
入港時在實洋後兼以酒舖有國事未即赴國稅稅被關扣留並
察大關及兩相局要罰金多員現在尚未解決云
△審員換新官 閩南安審員鄭崇高調離世之佳公子也
舊審員換新官 閩南安審員鄭崇高調離世之佳公子也
飲酒賦詩頗好風雅惟獨對於審問案情不無玩忽日前訊實柯
水明買陳忠孩兒案審令柯水速將孩兒送還陳忠柯水以陳
忠妻自行出賣有字據不肯遵休陳審遂將柯水收押拘留
所人言噴噴無不代柯氏不平鄭審審即自撰一聯賞其文曰
我如貴法法民後世子孫遺遺報報真真味已從來買罰不假
可謂君子自解矣

政界

△將辦督軍港司令之希望 福州軍港籌備處司令林鎮啟因
病出缺已報本報茲聞蔣君印秋蔣君鈞如有軍港司令之希望
兩將較更爲有力云
△黃元亮有北路觀察之希望 西路觀察使黃元亮李友氏丁
榮呈請開缺已獲中央允准蔣季友氏又有北路觀察使之消息
姑誌之以觀其後
△求是報主筆之將來 聞求是報主筆王文瀾被後領守使原
擬定以十年之監禁係陳領守使處公之越權擬改爲監禁
三年或云領守使已知其確係無辜再有人公之進言向可從而
未減云

△重禁以山查爲之通告 警廳出示署謂據一區署長報告賣
山查者以三三竹篾爲其骨其骨在案近由長警發出賣山
查者仍用竹篾除去以扁頭七條代之以尖頭五條代三先後破
獲二十六付呈報前來嗣後再有以此爲骨者定即拿辦云云
△福建考考之知事 此次各部總長及各省市政長保送考考知
事人員已經審查委員會審查完竣除試驗委員決定仍須試驗或
否否或補事實不足證明尚待調查之員應由內務部行知原保各
員分別辦理入下屆試驗外其餘免試驗共一百二十員而兩
道之得子免考者則有劉晉程 方綱 陳常華 三人皆係閩侯
縣人

△閩安商相局將購人矣 閩省各商相前經劉鴻壽購人者已有
數處近日新購人亦有此舉閩安商相局長胡某遂以萬餘員向
粵購閩安局開辦或購矣
△康有爲與袁總統往來電文 北京袁大總統鑒百居重
衡惟日督督地加加辦理延延涉春醫醫罔罔效效延延延延延延延延
謝謝重運運運運運運運運運運運運運運運運運運運運運運運
爭爭大抵大抵大抵大抵大抵大抵大抵大抵大抵大抵大抵大抵
其他各各推推不不不不不不不不不不不不不不不不不不不不
小則雖至不不不不不不不不不不不不不不不不不不不不不
網易網易網易網易網易網易網易網易網易網易網易網易網
不足計無計無計無計無計無計無計無計無計無計無計無計
悉奸人造謠及賈賈賈賈賈賈賈賈賈賈賈賈賈賈賈賈賈賈賈

自學紙低折折折折折折折折折折折折折折折折折折折折折
茂茂有有及及及及及及及及及及及及及及及及及及及及及及
生生被被被被被被被被被被被被被被被被被被被被被被被
運運電電電電電電電電電電電電電電電電電電電電電電電
兩兩電電電電電電電電電電電電電電電電電電電電電電電
請請心心心心心心心心心心心心心心心心心心心心心心心
多多有有退退退退退退退退退退退退退退退退退退退退退
等情等情等情等情等情等情等情等情等情等情等情等情等
五五督督督督督督督督督督督督督督督督督督督督督督督
民民候候候候候候候候候候候候候候候候候候候候候候候

康有爲致政督李省長書 △子誠都督領康省長兄公鑒
自學紙低折折折折折折折折折折折折折折折折折折折折折
茂茂有有及及及及及及及及及及及及及及及及及及及及及及
生生被被被被被被被被被被被被被被被被被被被被被被被
運運電電電電電電電電電電電電電電電電電電電電電電電
兩兩電電電電電電電電電電電電電電電電電電電電電電電
請請心心心心心心心心心心心心心心心心心心心心心心心
多多有有退退退退退退退退退退退退退退退退退退退退退
等情等情等情等情等情等情等情等情等情等情等情等情等
五五督督督督督督督督督督督督督督督督督督督督督督督
民民候候候候候候候候候候候候候候候候候候候候候候候

△長業輪船電控整頓 三銘因言言停辦小學來夜科兒毀校
長業輪船電控整頓 三銘因言言停辦小學來夜科兒毀校
長業輪船電控整頓 三銘因言言停辦小學來夜科兒毀校
長業輪船電控整頓 三銘因言言停辦小學來夜科兒毀校
長業輪船電控整頓 三銘因言言停辦小學來夜科兒毀校
長業輪船電控整頓 三銘因言言停辦小學來夜科兒毀校
長業輪船電控整頓 三銘因言言停辦小學來夜科兒毀校
長業輪船電控整頓 三銘因言言停辦小學來夜科兒毀校

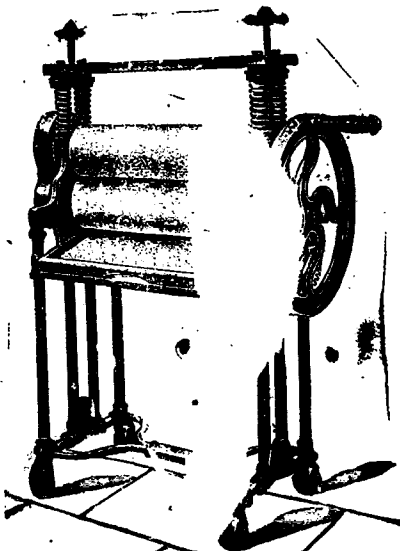
△安東兵輪解犯 △五號午後安東兵輪押解重要匪犯七
人來省內一犯傷重用羅打紅槍即解都督府訊辦並獲快槍
數枝聞係在香山捉獲者
△女唱響何需帶也 △王自來稟請在東堤堤兩處開
設書寓公所一事近日寂然無聞此者秋水欲查因民政長以
其稟內有請事及有知值花界習習則改演白話戲或影畫技藝
等語各節均難照准經飭切實調查去專利二字指定書寓界
範圍再呈候核奪聞王某以地方多故仍不前進云

△自由離離之果命 △前晚有一某署之取脚偵探某偵一
自由由女在長堤遊行適有一男子迎面而來該男子與該自由女
離離見其口含巴西烟故疑前香之匪類某在後以爲持強奪烟探
偵偵山山山山山山山山山山山山山山山山山山山山山山山
慮慮已已送送送送送送送送送送送送送送送送送送送送送
男丁又被匪匪匪匪匪匪匪匪匪匪匪匪匪匪匪匪匪匪匪匪匪
昨有勇丁二人身佩長槍於該處向取魚船人買魚訂價之時不意
有匪徒多日前前捕獲男子二人在該處取魚見勇丁佩槍
到此意爲探探乃料西四面圍困應放洋槍數十响賊勇等出其不
意遂與勇人同遭毒難

△大黃圃之巨劫 △前日黃昏有賊百餘人均持槍及無
煙快槍分分兩路徑入大黃圃地坊把守口封閉更館輪門
搜劫由該坊入北帝廟廟劫劫劫劫劫劫劫劫劫劫劫劫劫劫劫劫
賊賊巨萬萬萬萬萬萬萬萬萬萬萬萬萬萬萬萬萬萬萬萬萬萬
分掉而去及後後後後後後後後後後後後後後後後後後後後
李李李李李李李李李李李李李李李李李李李李李李李李李
分分分分分分分分分分分分分分分分分分分分分分分分分分
委委第一科長徐炳燾

McAlister & Co., Limited.

白告司公限有打士里加麥



一千九百十三年四月二號

本公司特通佈字知本公司之寫字樓設在峇里

Straits Steamship Coy, Limited.

The Siam Steamship Navigation Coy, Limited.

往開	船名	日期	目的地
往開	白蟻	拜一	瑞珍咸坡
往開	加甲	拜一	瑞珍咸坡
往開	加甲	拜二	瑞珍咸坡
往開	加甲	拜二	瑞珍咸坡
往開	加甲	拜三	瑞珍咸坡
往開	加甲	拜三	瑞珍咸坡
往開	加甲	拜四	瑞珍咸坡
往開	加甲	拜四	瑞珍咸坡
往開	加甲	拜五	瑞珍咸坡
往開	加甲	拜五	瑞珍咸坡
往開	加甲	拜六	瑞珍咸坡
往開	加甲	拜六	瑞珍咸坡
往開	加甲	拜六	瑞珍咸坡
往開	加甲	拜六	瑞珍咸坡
往開	加甲	拜六	瑞珍咸坡
往開	加甲	拜六	瑞珍咸坡

一千九百一十二年十二月二號

DANGER!



Is the pain there?
Ah! That's your kidneys.
They are the danger zone,
and will give trouble soon!

Backache, Rheumatic twinges, Aching limbs, Stiff joints, Nervous depression, Headache, Irritability, Dropsical swellings, Urinary troubles, Gravel, Neuritis, point to kidney weakness—and may lead to serious complications if neglected.

背脊痛風濕入絡四肢痛骨節僵硬筋疲
肌瘦心煩水腫小便不爽筋炎石淋皆腎
病也不慎於醫治鮮有獲永遠除根者
凡人寒暖不均起居無時飢飽不調飲酒
及醉操心過度工作太勞是皆迫腎致病
之么魔也如上述諸病症原由腎力不足
不能排除血內尿酸汚毒之故耳迨尿酸
量足則危矣
兜安氏秘製保腎丸助清血補益腎力
排除血內尿酸汚毒久服百病消除身體
康健且永無腎虛之患欲除沉痾而享康
寧之幸福者請試之

噫危哉

西一千九百十三年八月廿二號

本公司備有最新發明附長壽丸內
本公司備有最新發明附長壽丸內
本公司備有最新發明附長壽丸內

上海兜安氏西藥公司啟

兜安氏秘製保腎丸

精製種植肥料出售廣告

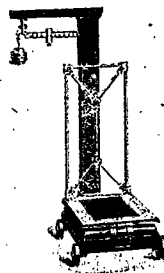
啟者特字通知本公司出售種植之肥料此種肥料乃係
特別製造以供東方熱地之用其質極優因此可稱上品
諸君有欲將各土樹來本公司之化學寫字樓化驗者
不收費用此種肥料極合樹乳 椰 蔗 茶 米
甘蔗 蕉等之用此料裝于包內包外注有標頭名曰亞
呂嗎多羅士 譯音 伏望 諸君幸勿誤購他標為要特
此佈 聞

英一千九百一十三年六月十九號

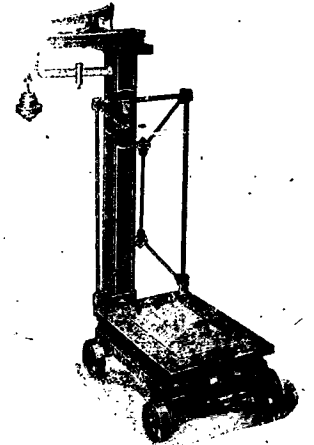
東方專權代理人公司謹啟

然里直公司秤秤平沽廣告

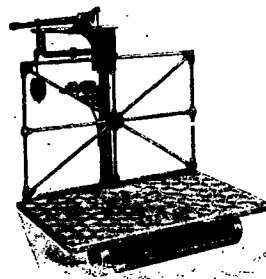
特字通知各種種植乳人因為本公司
限期兩禮拜出售此秤而照下列之價
此秤乃是納流底亞華里有限公司及
花耶孟秤公司製造之物在干實得力
四州府及荷屬地用者極多此皆新貨
本公司因為近日運到甚多是以廉價
沽去



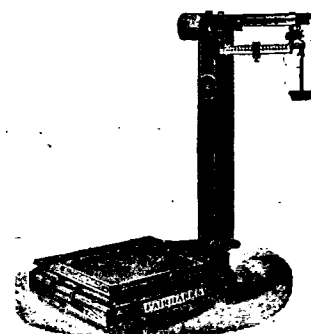
亞華里秤磅數及斤
數及四百磅三百斤者
價銀四十五元
六百磅及四百五十斤價
銀五十二元半
一千二百磅及九百斤者
價銀八十元零五角
一千五百磅及一千一百
二十五斤者八十七元半
二千磅及一千五百斤者
一百元零二元半



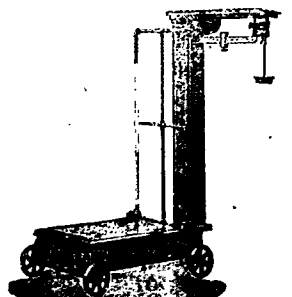
烈敦秤磅數及斤
數及磅數 四
百磅及三百斤
者四十五元
六百磅及四百
五十斤者五十
二元半
一千二百磅及
九百斤者八十
一元半
一千五百磅及
一千一百二十五
斤者九十五元



花耶孟全鐵秤
能稱斤數及磅
數 八百磅者
此秤如以上之
圖又一千二百
磅者皆屬實價
用桶裝載不加
費用



花耶孟秤磅數及斤
數及磅數
六百磅及四百
五十斤者四十七
元半
八百磅及六百
斤者五十五元
一千二百磅及
九百斤者八十一
元半
一千五百磅及
一千一百二十五
斤者九十五元

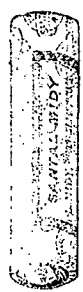


花耶孟秤磅數及斤
數及磅數
四百磅及三百
斤者四十三元
六百磅及四百
五十斤者四十五
元半
一千二百磅及
九百斤者七十五
元半
一千五百磅及
一千一百二十五
斤者八十五元

英一千九百一十四年三月廿七號

然里直公司謹啟

山得爾彌地



此山得爾彌地藥丸為治五淋二濁最見功效之藥
蓋如淋法服之無論久新輕重痛而且腫只須兩日
痛除腫退濁止淋通再服五天一共七日定可除根
保無復發故泰西各國醫士無不謂之為淋聖藥中
國通商各口一經藥房亦無不樂為代售以愈沉痾
惟 賜顧者須知此藥惟法國彌地一家所製方稱
不傳名馳天下故於每丸藥上有印記若庶非假
冒至其服法初服每點鐘一丸至兩晝夜盡若不聞
斷無不淋通濁止腫退痛除如是每天再服四九至
滿七日定可除根永不復發但於服藥之日必須清
養毋使勞動忌食性熱之物更忌房事

Sole Agents

Cheong Chee Moon.

勃連實得力門牌七號客A 全權經售人謝志昆

英一千九百一十三年四月八號

7-A Prince Street.

京省

全國已成鐵路之概觀 ●京滬鐵路日前由令交通部將中國現已修成之鐵路...

領事團又請刑訊匪犯 ●上海領事團前曾照會駐滬楊交涉員於租界會審公堂...

西報述六安亂後之兵士情形 ●字林報載六安州訪函云官軍今復離此人民...

某日余(訪員自稱)行街中有一兵不作一辭向小販取幣三把而去...

於刀火輪船受傷殞命傷而復愈者六百七十八人內有歐人死者三千一百九十所共一萬六千五百六十六...

仁學理全盤以後凡有與諸 僑胞取貨收賬須有張炳兵或許敬仁親自簽號...

中華民國三年四月十三號

實叻源順街康泉號 林謀昌 披覽

辭伴聲明

啟者惠勿基街門牌五號六號七號和豐盛記樹乳椒蜜九八生理開創有年...

聲明告白 ●紐尾之律門牌五十一號悅興當自一千九百一十四年...

凡患腹痛十分不安此症或因風及其他危險之故遇此等症以...

一千九百一十三年十月九號

藥房及雜貨店均有發售每樽價銀八角

啟者特字通知此標線及線粉乃是上等之物向來未有如此精線其味甚香及級居最上...



線麵



粉線

其粉爲要凡各號買頭之大商行店皆有出沽 英一千九百一十三年二月廿五號

COLUMBIA

RECORDS AND TALKING MACHINE.

售發盤唱聲留名著



啟者特字通知本公司所沽第一著名留聲機器之雙面唱盤及其全副機器...

本坡麻六甲實得力門牌六號及七號本公司相商可也此佈

SOLE AGENTS.

L. E. SOLOMONSON.

No. 6 & 7, Malacca Street, Singapore.

英一千九百一十三年八月廿八號 蘇勞滿順公司謹啟

也。雷電中央。乃曰日類為夫。財賦之愚。所謂財賦之愚者。指世世以稅而為利者也。而段世祖又乘所屬...

本館專電

本館接昨日本報專電稱日本東京函云。日本內閣之某政務現任於倫敦。太田首相力指中國政府調遣學生往日及回國留日學生之事...

本館譯電

德西哥電。十四日英京電稱據東京電云。美總統威勞威及下打那兩軍隊在淡卑高陸地與美國之國旗。一事係遵照美海軍提督馬瑞之所要請云云...

選電

四月六號上海特派員專電。江蘇民政長蔣鼎勳將任命蔣瑞麟補授以韓國約充浦口商場督辦。江蘇省長韓鈞梅十五日入京...

○門匪大舉出大港口距離西安六十里。○張省南京即乘汽車返通源。○安省省安地方有被匪陷之信。○四月七號北京特派員專電。○京總統派陳祥為赴比國專使視察大動意答爾比王...

本埠

總捕房請假。本坡工部局總機器師亞士近日請假六個月。因英京井備其陪同行自昨日已未有到局辦公矣。血案覆訊。前報小坡新街滿發棧被劫案...

本埠

漁色騙案。潮人某甲在距坡二英里地方開設雜貨店。去年伊妻由華來叻現在店舖向買物。去年二十許風致頗有風韻。以故附近山園各工人皆往伊店購物...

本埠

賭案展訊。副巡捕官昨晚九點鐘率差多名至淡脊汝門牌三號拘獲賭案之閩人九名。賭案今午二堂通堂展下拜五乃訊。一名連案今午二堂通堂展下拜五乃訊...

無微不信。前報潮人傳被高居竹脚之同籍婦許阿珠控被騙去金銀飾物一變值銀八十五元。據許稱謂交與傳托携往長牛車附賣實被騙而逃。不知所往。嗣由暗差在禮隆巷將傳獲獲其身。許並無飾物之於案。經由府過堂展期乃訊...

新張廣告

啟者本坡實叻門牌三百一十五號瑞發號菓子店生理原係蘇通所創。今因至本月十一號止。生理現現李金再作別業。生理招承。或就原原主提出復轉。蘇君若為伙伴。倘瑞發號前有欠人欠賬項及揭借保認等情。限一禮拜內向蘇君名下理明...

招商入票承開當店之廣告

一 國家現欲招商入票在新加坡大坡後列各分區開設當店。以二年八個月為期。自一千九百一十四年五月一號起計。每區須入票一條。但一人可入票承辦數區。并無限制。二 票內須明每月願出餉銀若干。并須將入票人之姓名住址及職業。叙明何店號。入票者則須將各股東之姓名住址及該店之字號列明。三 各票必須蓋火漆印。其信筒上須寫明投充當店之票等字樣。于一千九百一十四年四月二十號十二點鐘前寄到。正巡捕官署。每票須附帶銀一百元作保。四 餉銀定於每月一號清納。并須先交一個月之餉銀存貯作保。凡欲取入票之格式紙及查詢。請向承開當店所規定之條例。可往正巡捕官署取閱。內另有開設當店各區之圖式一圖。任人閱看。五 國家非定取出價最高之票。所入各票即全乘不取亦無不可。及凡有子招投當店有所便者。國家均可隨意為之。六 開設當店各區開列於下。一 羅道律區。二 惹美治律區。由不爾高路及色媽拿紗連起至羅道律止。三 惹美治律區。由不爾高路及色媽拿紗連起至羅道律止。四 惹美治律區。由不爾高路及色媽拿紗連起至羅道律止。五 惹美治律區。由不爾高路及色媽拿紗連起至羅道律止。六 惹美治律區。由不爾高路及色媽拿紗連起至羅道律止。七 惹美治律區。由不爾高路及色媽拿紗連起至羅道律止。八 惹美治律區。由不爾高路及色媽拿紗連起至羅道律止。九 惹美治律區。由不爾高路及色媽拿紗連起至羅道律止。十 惹美治律區。由不爾高路及色媽拿紗連起至羅道律止。十一 惹美治律區。由不爾高路及色媽拿紗連起至羅道律止。十二 惹美治律區。由不爾高路及色媽拿紗連起至羅道律止。十三 惹美治律區。由不爾高路及色媽拿紗連起至羅道律止。十四 惹美治律區。由不爾高路及色媽拿紗連起至羅道律止。十五 惹美治律區。由不爾高路及色媽拿紗連起至羅道律止。十六 惹美治律區。由不爾高路及色媽拿紗連起至羅道律止。十七 惹美治律區。由不爾高路及色媽拿紗連起至羅道律止。十八 惹美治律區。由不爾高路及色媽拿紗連起至羅道律止。十九 惹美治律區。由不爾高路及色媽拿紗連起至羅道律止。二十 惹美治律區。由不爾高路及色媽拿紗連起至羅道律止。二十一 惹美治律區。由不爾高路及色媽拿紗連起至羅道律止。二十二 惹美治律區。由不爾高路及色媽拿紗連起至羅道律止。二十三 惹美治律區。由不爾高路及色媽拿紗連起至羅道律止。二十四 惹美治律區。由不爾高路及色媽拿紗連起至羅道律止。二十五 惹美治律區。由不爾高路及色媽拿紗連起至羅道律止。二十六 惹美治律區。由不爾高路及色媽拿紗連起至羅道律止。二十七 惹美治律區。由不爾高路及色媽拿紗連起至羅道律止。二十八 惹美治律區。由不爾高路及色媽拿紗連起至羅道律止。二十九 惹美治律區。由不爾高路及色媽拿紗連起至羅道律止。三十 惹美治律區。由不爾高路及色媽拿紗連起至羅道律止。三十一 惹美治律區。由不爾高路及色媽拿紗連起至羅道律止。三十二 惹美治律區。由不爾高路及色媽拿紗連起至羅道律止。三十三 惹美治律區。由不爾高路及色媽拿紗連起至羅道律止。三十四 惹美治律區。由不爾高路及色媽拿紗連起至羅道律止。三十五 惹美治律區。由不爾高路及色媽拿紗連起至羅道律止。三十六 惹美治律區。由不爾高路及色媽拿紗連起至羅道律止。三十七 惹美治律區。由不爾高路及色媽拿紗連起至羅道律止。三十八 惹美治律區。由不爾高路及色媽拿紗連起至羅道律止。三十九 惹美治律區。由不爾高路及色媽拿紗連起至羅道律止。四十 惹美治律區。由不爾高路及色媽拿紗連起至羅道律止。四十一 惹美治律區。由不爾高路及色媽拿紗連起至羅道律止。四十二 惹美治律區。由不爾高路及色媽拿紗連起至羅道律止。四十三 惹美治律區。由不爾高路及色媽拿紗連起至羅道律止。四十四 惹美治律區。由不爾高路及色媽拿紗連起至羅道律止。四十五 惹美治律區。由不爾高路及色媽拿紗連起至羅道律止。四十六 惹美治律區。由不爾高路及色媽拿紗連起至羅道律止。四十七 惹美治律區。由不爾高路及色媽拿紗連起至羅道律止。四十八 惹美治律區。由不爾高路及色媽拿紗連起至羅道律止。四十九 惹美治律區。由不爾高路及色媽拿紗連起至羅道律止。五十 惹美治律區。由不爾高路及色媽拿紗連起至羅道律止。五十一 惹美治律區。由不爾高路及色媽拿紗連起至羅道律止。五十二 惹美治律區。由不爾高路及色媽拿紗連起至羅道律止。五十三 惹美治律區。由不爾高路及色媽拿紗連起至羅道律止。五十四 惹美治律區。由不爾高路及色媽拿紗連起至羅道律止。五十五 惹美治律區。由不爾高路及色媽拿紗連起至羅道律止。五十六 惹美治律區。由不爾高路及色媽拿紗連起至羅道律止。五十七 惹美治律區。由不爾高路及色媽拿紗連起至羅道律止。五十八 惹美治律區。由不爾高路及色媽拿紗連起至羅道律止。五十九 惹美治律區。由不爾高路及色媽拿紗連起至羅道律止。六十 惹美治律區。由不爾高路及色媽拿紗連起至羅道律止。六十一 惹美治律區。由不爾高路及色媽拿紗連起至羅道律止。六十二 惹美治律區。由不爾高路及色媽拿紗連起至羅道律止。六十三 惹美治律區。由不爾高路及色媽拿紗連起至羅道律止。六十四 惹美治律區。由不爾高路及色媽拿紗連起至羅道律止。六十五 惹美治律區。由不爾高路及色媽拿紗連起至羅道律止。六十六 惹美治律區。由不爾高路及色媽拿紗連起至羅道律止。六十七 惹美治律區。由不爾高路及色媽拿紗連起至羅道律止。六十八 惹美治律區。由不爾高路及色媽拿紗連起至羅道律止。六十九 惹美治律區。由不爾高路及色媽拿紗連起至羅道律止。七十 惹美治律區。由不爾高路及色媽拿紗連起至羅道律止。七十一 惹美治律區。由不爾高路及色媽拿紗連起至羅道律止。七十二 惹美治律區。由不爾高路及色媽拿紗連起至羅道律止。七十三 惹美治律區。由不爾高路及色媽拿紗連起至羅道律止。七十四 惹美治律區。由不爾高路及色媽拿紗連起至羅道律止。七十五 惹美治律區。由不爾高路及色媽拿紗連起至羅道律止。七十六 惹美治律區。由不爾高路及色媽拿紗連起至羅道律止。七十七 惹美治律區。由不爾高路及色媽拿紗連起至羅道律止。七十八 惹美治律區。由不爾高路及色媽拿紗連起至羅道律止。七十九 惹美治律區。由不爾高路及色媽拿紗連起至羅道律止。八十 惹美治律區。由不爾高路及色媽拿紗連起至羅道律止。八十一 惹美治律區。由不爾高路及色媽拿紗連起至羅道律止。八十二 惹美治律區。由不爾高路及色媽拿紗連起至羅道律止。八十三 惹美治律區。由不爾高路及色媽拿紗連起至羅道律止。八十四 惹美治律區。由不爾高路及色媽拿紗連起至羅道律止。八十五 惹美治律區。由不爾高路及色媽拿紗連起至羅道律止。八十六 惹美治律區。由不爾高路及色媽拿紗連起至羅道律止。八十七 惹美治律區。由不爾高路及色媽拿紗連起至羅道律止。八十八 惹美治律區。由不爾高路及色媽拿紗連起至羅道律止。八十九 惹美治律區。由不爾高路及色媽拿紗連起至羅道律止。九十 惹美治律區。由不爾高路及色媽拿紗連起至羅道律止。九十一 惹美治律區。由不爾高路及色媽拿紗連起至羅道律止。九十二 惹美治律區。由不爾高路及色媽拿紗連起至羅道律止。九十三 惹美治律區。由不爾高路及色媽拿紗連起至羅道律止。九十四 惹美治律區。由不爾高路及色媽拿紗連起至羅道律止。九十五 惹美治律區。由不爾高路及色媽拿紗連起至羅道律止。九十六 惹美治律區。由不爾高路及色媽拿紗連起至羅道律止。九十七 惹美治律區。由不爾高路及色媽拿紗連起至羅道律止。九十八 惹美治律區。由不爾高路及色媽拿紗連起至羅道律止。九十九 惹美治律區。由不爾高路及色媽拿紗連起至羅道律止。一百 惹美治律區。由不爾高路及色媽拿紗連起至羅道律止。

PALLADIUM THEATRE.

當舖廣告 啟者本坡芝律街一十四號門牌。現與生理前諸友。俱備有股份。今志欲別圖。請諸位出股份。即日當面核算。分明。免致清地。倘如有與各股東往來賬項。手續。是問。嗣後生理。倘與無干。特此聲明。以免後論。甲寅年三月廿二日 司理星嘉坡

星嘉坡當舖廣告 啟者特字通知。巴勝粉乃新設。戲園坐落。葛里律與東陵巴。風相對。此園建設大半。為演戲。戲。而。成。茲。由。然。花。里。月。廿。二。號。拜。四。夜。起。每。夜。八。點。開。門。九。點。開。演。戲。戲。有。極。好。之。劇。本。三。四。齣。每。夜。演。以。供。諸。君。快。睹。又。已。定。準。不。哇。里。月。廿。八。號。拜。三。特。演。日。戲。以。便。諸。君。來。觀。是。日。五。點。開。演。各。號。位。童子。均。收。半。價。本。園。所。定。規。則。則。乃。是。各。種。人。在。園。內。皆。得。平。等。之。權。利。及。所。設。各。號。位。電。火。電。扇。等。一。如。在。英。京。之。大。戲。園。又。本。園。位。位。較。之。他。家。更。廉。伏。望。諸。君。勿。吝。小。費。而。失。此。機。會。來。觀。現。有。之。精。美。戲。園。為。禱。諸。君。有。欲。先。購。入。場。券。者。請。赴。土。庫。街。羅。羅。甲。公。司。隔。鄰。直。里。公。司。採。購。每。日。由。十。點。起。售。至。五。點。止。夜。在。勿。勿。士。嗎。沙。律。許。公。司。出。售。每。日。由。下。午。五。點。起。至。又。九。點。止。茲。將。價。列。左。官位六椅銀十元 官位每椅一元五角 頭號位收銀一元 二號位收銀五角 三號位收銀二角半 英一千九百一十四年正月十五號 理事人羅力士多士謹啟