

陰歷壬子年九月廿四日

本報於辛巳年開辦至今已三十餘年向者南洋各埠風氣未開... 凡有欲刊登廣告者請向本館接洽...

第九千一百七十八號 禮拜六

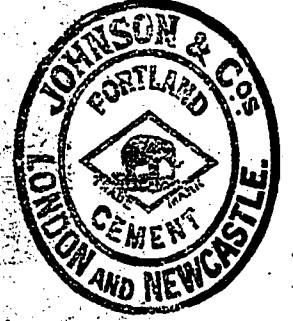


The "Lat Pau" Chinese Daily Newspaper. Telephone 330. PRINTED AND PUBLISHED FOR THE PROPRIETOR BY HO JOO KOH AT NO. 11, CROSS STREET, SINGAPORE.

本報於辛巳年開辦至今已三十餘年向者南洋各埠風氣未開... 凡有欲刊登廣告者請向本館接洽...

陽歷第一一年十一月二日

SHARPE, ROSS & CO, LTD. 3, d'ALMEIDA STREET, SINGAPORE.



本公司出售各項建築之物料... 包工之人或運送人應來本公司...

新嘉坡亞尼坡拿實得力門牌三號 羅德有限公司謹啟

啓者特字通知... 此標之英國灰乃包工人所用之第一佳品...



啓者特字通知此水筒乃十分堅固... 在市上取價極廉此水筒凡園圃及...

頂上車輪樹乳園發售



啓者特字通知現有一馬之標頭此乃頂上車輪之樹乳... 均有此一千九百一十一年正月六號...

ALHAMBRA

南嗎勝影戲廣告

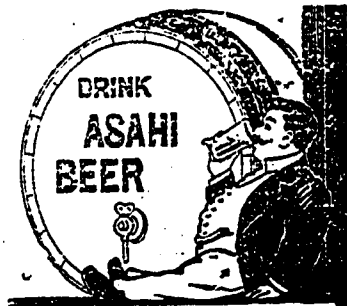
啓者特字通知本戲特由本拜六夜起另換新劇正... 爲水坡所未見者以供諸君賞鑒伏望諸君勿...

社論 俄國與華國之關係... 俄國與華國之關係... 俄國與華國之關係...

是爲國。而以樂爲之用。幾不知亡國之慘。... 十月二十日臨時大總統命令... 命 命 命...

# 亞沙喜(太陽)標蜜酒發售廣告

輪船行告白  
 啟者萬承盛輪船及  
 也船常川往來  
 本坡 文島 巨港  
 諸君有欲寄貨物  
 購船單者請到本代  
 理人處洽詢可也  
 代理人羅敏申律門  
 牌廿八號  
 羅敏申公司謹啟



啟者此太陽標蜜酒前在英日賽會時  
 獲一等之獎賞其在東方所製之酒無  
 有能與之相衡者當以此標蜜酒為獨  
 一無二之品也  
 本公司大加推廣在坡各埠均有代  
 理人處洽詢可也  
 總代理新加坡芬蘭申凡連(即海墘花園邊)門  
 牌二號德律風六十五號本公司內

本公司欲求代理客沽此酒之華人商店如意面議此佈  
 一千九百一十一年十二月二十號  
 三井物產有限公司謹啟

## 甚於打仗



肺病極可危之病每年犯而死者較之戰場之上陣亡之數尤倍從前由  
 肺出體日漸衰弱時見紅氣力日減顏色日壞氣喘不暢發熱夜出盜  
 汗種種病狀不一而足斯時肺病漸成痼疾病人因日漸衰弱而  
 至於死皆肺病有以致之而肺病之所稱為大仇敵者則唯此司各脫  
 其能轉弱為強功克奏不使肺病之能成巨患也倘以本公司此言為  
 然庶幾乎禦敵有具而肺病猶寇也不至升我堂入我室矣

新印之司各脫肺病如何情形及療治之法  
 新印之司各脫肺病如何情形及療治之法  
 新印之司各脫肺病如何情形及療治之法  
 新印之司各脫肺病如何情形及療治之法



司各脫



## 請飲嗎爹萬蘭池酒

特字通知此酒之標紙乃是藍色及銀  
 色凡屬歐洲各國王宮及貴府府中均  
 用此酒而該標之酒已居天下萬蘭池  
 酒之魁首且百年之久其味第一香濃  
 此佈 一千九百一十一年元月十三號

## 售出酒蜜



啟者本行由歐洲運到上等蜜酒其酒甚佳茲將標頭印出 諸君光顧新為細認免致有誤近聞  
 無恥之徒假冒本行  
 蜜酒出售希  
 諸君認明  
 本行標頭  
 以免受誤  
 此佈  
 一千九百零八年元月一號  
 明鳴也洋行謹啟

## 售發酒池國為標頭上頂國法



啟者本公司由法國督辦頂上萬蘭池酒來  
 叻其酒清香濃郁味厚異常飲之誠可令人  
 長血氣壯精神悅顏色妙莫與倫比今市上所有  
 萬蘭池酒無有能出其右者蓋補佐中之妙品  
 也此酒向惟本公司一家沽出餘無別家出售  
 諸君光顧請細認標頭為記並細辨香味方  
 不致誤價相宜倘有到份之購者祈早 移玉  
 惠臨購買是荷  
 大英一千九百零八年正月一號  
 明鳴也洋行謹啟

## 藥聖病肺

啟者諸君皆知魚肝油能醫咳  
 嗽及肺病惟大寶利所製之  
 藥魚油則純無腥羶之味有益  
 肺家有試過者皆知此藥最易  
 入口永無作嘔之弊請祈試之  
 方知不謬也此佈  
 WATERBURY  
 各藥房均有出售

一千九百一十一年八月十八號  
 辛亥年閏六月廿四日



本號開業此道經驗多年其  
 西人化術家考究精微深得其  
 傳神妙故特設一機巧所用  
 藥品專挑上等所製之相無微  
 不致精巧異常至配製各等中  
 西服裝均備諸君凡像影難妙難  
 會與技乎其平也 諸君光顧  
 請到本館門牌大馬路門牌一百  
 零二號電話一千零五十五號  
 辛亥十二月十一日  
 水主人啟



啟者本行向由英國  
 督辦各名酒來叻  
 茲復由英新到  
 五加皮酒其味  
 甜香且能開胃  
 助食誠為補品  
 中之極品也  
 諸君光顧請細  
 認標頭為記  
 以免受誤  
 此佈  
 一千九百零八年正月一號  
 明鳴也洋行謹啟

# 時報附張

壬子年九月  
廿四日拜六

## 專件

### 孫中山先生之演說

▲中山先生於九日對九日民衆演說  
中山先生於九日對九日民衆演說，其詞極其熱烈，且極其懇切。中山先生演說之要點，在於其對於國家前途之憂慮，及對於國民之勸導。中山先生演說之要點，在於其對於國家前途之憂慮，及對於國民之勸導。中山先生演說之要點，在於其對於國家前途之憂慮，及對於國民之勸導。

## 外交

承讓問題之好音  
承讓問題之好音，近日聞各國西人及民國承讓問題之好音，近日聞各國西人及民國承讓問題之好音，近日聞各國西人及民國承讓問題之好音，近日聞各國西人及民國承讓問題之好音。

## 外

英法之民團  
英法之民團，近日聞各國西人及民國承讓問題之好音，近日聞各國西人及民國承讓問題之好音，近日聞各國西人及民國承讓問題之好音。

## 內

陸軍部之改組  
陸軍部之改組，近日聞各國西人及民國承讓問題之好音，近日聞各國西人及民國承讓問題之好音，近日聞各國西人及民國承讓問題之好音。

## 內

外交部之改組  
外交部之改組，近日聞各國西人及民國承讓問題之好音，近日聞各國西人及民國承讓問題之好音，近日聞各國西人及民國承讓問題之好音。

## 內

財政部之改組  
財政部之改組，近日聞各國西人及民國承讓問題之好音，近日聞各國西人及民國承讓問題之好音，近日聞各國西人及民國承讓問題之好音。

### 潘翁老種子丸

老翁壯陽種子丸  
此丸專治男婦虛弱，精血不足，腰酸背痛，頭暈目眩，失眠健忘，遺精早洩，月經不調，赤白帶下，胎前產後，一切虛損之症。服之立見奇效。

### 潘敬巷烏雞丸

潘敬巷烏雞丸  
此丸專治婦女經期不調，赤白帶下，子宮虛冷，久不受孕，產後虛弱，氣血兩虧，面色萎黃，精神不振，一切婦科之症。服之立見奇效。

### 潘敬巷白濁丸

潘敬巷白濁丸  
此丸專治男婦白濁，赤白帶下，腰酸背痛，頭暈目眩，失眠健忘，遺精早洩，月經不調，赤白帶下，胎前產後，一切虛損之症。服之立見奇效。

### 潘敬巷五淋丸

潘敬巷五淋丸  
此丸專治男婦五淋，赤白帶下，腰酸背痛，頭暈目眩，失眠健忘，遺精早洩，月經不調，赤白帶下，胎前產後，一切虛損之症。服之立見奇效。

### 承股聲明

承股聲明  
大英欽命駐粵領事官，為招人承股事。茲將承股章程開列於後：  
一、承股人須為中國人。  
二、承股人須有足夠之資力。  
三、承股人須向本領事官領取承股單。  
四、承股人須於本月廿四日前，將承股單及承股費，送交本領事官。  
五、承股人須於本月廿四日前，將承股費，送交本領事官。  
六、承股人須於本月廿四日前，將承股費，送交本領事官。

### 瑞記公司

瑞記公司  
瑞記公司，專營各國名酒，洋貨，綢緞，呢絨，布匹，五金，百貨，應有盡有。歡迎各界人士光臨。

### 李瑞芬製成國強丸

李瑞芬製成國強丸  
此丸專治男婦虛弱，精血不足，腰酸背痛，頭暈目眩，失眠健忘，遺精早洩，月經不調，赤白帶下，胎前產後，一切虛損之症。服之立見奇效。

### 總發行石叻大馬路

總發行石叻大馬路  
石叻大馬路，總發行所。專營各國名酒，洋貨，綢緞，呢絨，布匹，五金，百貨，應有盡有。歡迎各界人士光臨。

THE

# "CHINA MUTUAL"

## LIFE INSURANCE COMPANY, LTD.

Incorporated under Hongkong Ordinances,

Is prepared to advance money upon the security of improved property.

Apply to the Company's Head Office,

10, Canton Road, Shanghai, or to

2, Finlayson Green, Singapore.

啟者特字通知本年人壽保險公司照香港條例註冊備加有專  
業合意則有銀出借若 諸君有欲借款者可到本公司大寫字樓  
乃是設在上海廣東路門牌十號或到本坡本公司之寫字樓設在  
芬利申連門牌二號相商可也此佈  
英一千九百一十二年四月一號

新加坡永年人壽保險公司謹啟

### 囑根代望即有利銀行告白

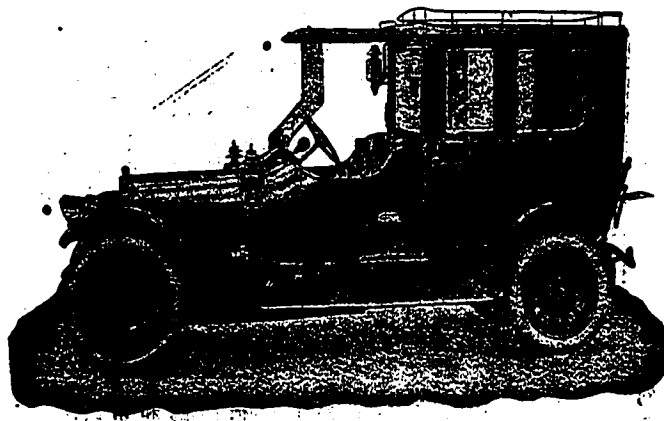
啟者本銀行創設有年茲將本行情形詳開如左 本行批准共備  
本銀一百五十萬磅 取定本銀一百一十二萬五千磅 已收本  
銀五十六萬二千五百磅 盈餘款共有三十六萬五千磅 本  
銀行總寫字樓在倫敦 凡諸仕商寄本銀行之款其一年定期者  
以三巴仙半息 算六個月限期者以三巴仙算 三個月限期者  
以二巴仙半算來往短期數則以二巴仙按日計算凡屋銀行應為  
之生理本銀行均可承造 諸君光顧請移 玉趾臨面商便安  
大英一千九百零九年亦不里月十六號

囑根代有利銀行駐叻總理人兒卜士囑啟

## BEHN, MEYER & Co, Ltd. ENGINEERING DEPARTMENT, SINGAPORE.

啟者本公司向由德國運來機器電車零件等類各  
國富商購用無不讚美稱善茲有新到林杜氏電車此車  
為市上推為巨擘者也製造堅固行動敏捷無聲全用上  
等工料造成最能久用現有

坐五人者十七馬力二架  
坐七人者廿二馬力一架



Protos Motor Car.

又有雙電車此車更為輕便十四馬力能坐四人以上各  
車均皆改良新式 諸君欲購用請到本公司機器房觀列  
所觀看又有高文氏電車輪此輪之精美與別公司所製  
者大不相同能保行四千里凡電車所需之物如膠輪等  
件本公司常有貯便應求修理此項機器取價額外從廉  
諸君祈為留意焉

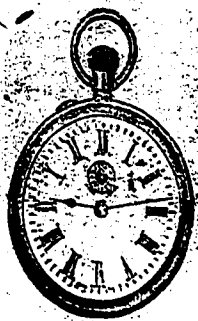
英一千九百一十二年七月九號

總代理人明鳴也洋行披露

英一千九百一十二年八月七號

## THE ROSKOPF PATENT WATCH

售發表時名著谷士羅



頭標是乃圖此



此款時表  
乃是各埠  
商店均有  
發售製成  
白鋼與銀  
與金三款

此款時表  
可以常行  
甚准及每  
時表可以  
保其不悞



本公司代理在實得力  
及四州府及爪哇等埠  
發售此種時表本公司  
寫字樓設在海實得力

有祿大酒店之E字房  
英一千九百一十二年  
九月三號  
代理人威呂  
及衣拿聯啟

### Wholesale Agents for S. S. F. M. S. and Java.

### Weill & Zerner, High Street. E.

### SINGAPORE.





丹洛之摩多樹乳輪乃第一著名之品可能耐用最久及不  
 滑於此種樹乳輪為環球公眾所購用



諸君若欲採購者請赴下列各行號可也  
 亞德豐里嗎里及牙蘭  
 檳城牙得里公司

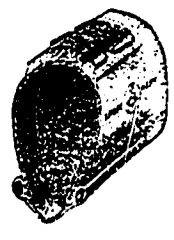
瓜勝南基及吉隆坡施夏巴公司 麻六甲心拿美公司

吉隆巴智申公司 網略羅呂底里 奧惠仁公司

新嘉坡威爾夫醫夫温公司 新嘉坡實得力摩多牙力公司

本公司所售手車樹乳輪乃是第一著名之品可能耐用最久及

不易滑磨此種樹乳輪為環球公眾所購用



大英一千九百一十二年四月廿九號

新嘉坡羅敏申律門牌四十三號丹洛樹乳自限公司謹啟

# Caldbeck Macgregor & Co.

Wholesale and Retail

## WINE AND SPIRIT MERCHANTS,

Ales, Beer and Stout Importers.

Telephone No 160.

Price Lists on application.

BRANCHES AT:

LONDON, GLASGOW, SHANGHAI, HONGKONG, TIENTSIN AND KUALA LUMPUR.

WITH AGENCIES THROUGHOUT THE EAST.

專售正島果標上庄萬國池酒告白



啟者此標萬國池酒乃係本公司專家代售他家不  
 能混賣此酒氣味清香實地醇濃在于本坡中確係  
 上庄之酒取價復廉不但坡中之西人公館商家軍  
 營銷流甚廣甚至檳城麻六甲亦甚流行凡諸士

商筵宴之時無不真飲此酒以敬嘉賓則其馳名可  
 想為此廣告本坡 諸士商等無論何人如有欲試  
 此標之酒味者請各 玉臨本公司取此酒辦一試  
 便知以上所言均非謬妄也 諸君如欲採辦請到  
 本公司面商是幸特此佈 聞

西一千九百一十二年七月十號

專代島標萬國池酒人廣和公司謹啟

### 商自來血記不得冒效

一國之盛衰在於民氣而一身之強弱則在於血氣血氣者乃強國強種之原料也現鐵血相爭之時代故吾人所急當究而不可緩  
 者則莫此血氣若而自來血乃適出現於今此自來血之方為各國皇家所許可風行西土已數十年西國人民莫不珍之如寶如英  
 倫致之皮古根百餘年之久藥廠均皆精功製成今本藥於用他山之法不離辛勞特選原料來華發行至今業已銷去數百萬  
 打凡心虧血少因而體弱無力者一經服此均得益血壯體之效果西人最精養血之法故能人人體質強壯無文武之別我華同胞切  
 莫輕視此自來血蓋其中實有絕大之能力也



總發行所 上海四馬路

**試驗法**  
 世界開明萬事非有確實證據則萬不能信其真  
 此自來血專補心經之血液其功補益全體亦可  
 由試驗而得之如瘦弱之人面色紙白其血之  
 也可知服此自來血七日之後其面色紅潤其  
 皮則必能增紅其血之質則必自來血之  
 上之血則必少許滴於紙片之上待其乾後  
 七日之後仍如前法令出少許復滴於紙片之  
 上此兩紙片相對則後者之血必紅於前者  
 者驗體久虧者必得也如常人未服自來血之  
 先磅身或未有若干重待七日之後再磅之必能加  
 重半磅或更多也如常人未服自來血之先  
 其重矣此二證可知服自來血至七日即有功效  
 既能加全身之重又能增加全身之健力又知  
 心虧血虛之人步履之時覺心跳此自來血而  
 月之後而步履之時即覺心跳此自來血而  
 亦不覺心跳矣又有明明之確證如房勞過度之  
 人腎水既虧元精必薄且冷服自來血七日之後  
 則其精必濃而溫因精乃血所聚而成血虧  
 斯腎虧故補血所以補精以均可知其功效  
 者也更其可試驗者乳母之乳水或不足或欠  
 服此自來血七日之後則其乳水必能增潤三培  
 又如婦女經水或淡或冷或遲或早或痛或漏不  
 息連服一月則其經水必紅且無痛漏早漏不  
 息之患如能常服則每月調勻必無期期不  
 服自來血而多血之患最易試驗法也  
 一小兒乳水不足先天虧弱常苦多病或四五  
 歲尚未能行走此即氣血不足之明證服此自來  
 每即因之而成凡五歲九歲小兒可於每飯後  
 自來血一小碗連服三日則其體必壯一婦女  
 骨體弱病不投幼時血足則老無恙一婦女身  
 水不調或經痛或冷服之非但調經且能種子  
 體既健所生之子必自強健一婦女可缺運動  
 血氣不和終日悶坐憂傷肝火上升至有  
 腰酸脚痛四肢浮腫無力者每飯後服一  
 大碗連服水沖服日服三次七日之後血分日  
 足肝火不升胸膈快決無悶煩燥之苦而腰  
 酸脚痛諸患亦即消矣一男人壯年時後天  
 調或先天不足或勞傷過度最易耗血而致  
 面黃肌瘦或憂勞過度精神困倦四肢無力  
 頭暈眼花脚氣水腫腎虧精薄肝旺胃呆腦空耳  
 鳴夜夢不安遺洩等患連服一月則面色必  
 紅潤以前所耗之血液漸能補足則諸患悉除自  
 然身壯而力健矣每飯後服一大碗連服三次  
 開水沖服

一文人刻苦用功思慮過度以致心血耗盡面色如紙背癢如柴或破金吐血精神衰耗者可每飯後服一大碗連服三次開水沖服  
 七日後漸能心力壯健血氣充盈常服必能身壯體健益非淺也老年人血氣衰耗精神困頓服此自來血能補血壯氣  
 胃開脾健風調骨健精神日強壯常服能益壽延年步履健有返老還童之妙  
 大瓶二元 小瓶一元二角 每打十二元 小十二元 批發相宜  
 壬子年二月廿九日

售分 吉隆坡盧同濟 庇能中法藥房 小坡廣濟堂 巴城三昌公司 暹羅廣州商店

石馬會豐商店

蘇州兵匪變未成之詳情 蘇州九月三十號夜有外...

徐州剿匪捷報 徐州土匪均係蘇州浦口山東等處變兵...

皖省反對都督督軍 皖省反對都督督軍...

得命無依婦許請斷 氏生命不辰伶仃孤苦...

遷舖廣告 啟者本號在中街...

承頂聲明 啟者小坡三吧瓦律門牌四十五號...

承頂聲明 啟者小坡三吧瓦律門牌四十五號...

新加坡中華商務總會籌辦中華國民捐事務所公佈...

新加坡天然溫泉精製礦泉水廣告...

名班馬戲開演 啟者特字通知本坡南大馬路...

仁番底拿粉 啟者特字通知 仁番底拿粉...

美奧施甸粉 啟者特字通知 美奧施甸粉...

Singapore Natural Mineral Hot Spring

啟者特字通知在本坡經已探得天然生就之溫泉...

○政府近日之小借款皆皆字後須交參議院取決

○財政部認定中國銀行為國庫機關已通令各省

○工商會議部交議案五條一規定國有工業(二)推行度量衡

○共和紀念會發行臨時報紙總編輯為景太昭

○程都督德全已入國民黨深願為黨奮力

○各省都督委員政府司法司查辦黃案犯馬士宜錫和向

○孫都督本國務院電令軍隊受領撫使節制大約公裁撤軍隊

○參議院二十五日秘密會議定全國常備軍五十萬

○印花稅已由總統令公布實行

○袁總統統率黎元洪元培汪精衛孫毓筠一等嘉禾章

○總統統率黎元洪元培汪精衛孫毓筠一等嘉禾章

○財政代表團來請袁總統速補黎元洪正典刑

○財政代表團來請袁總統速補黎元洪正典刑

○財政代表團來請袁總統速補黎元洪正典刑

○財政代表團來請袁總統速補黎元洪正典刑

○財政代表團來請袁總統速補黎元洪正典刑

○財政代表團來請袁總統速補黎元洪正典刑

○財政代表團來請袁總統速補黎元洪正典刑

○財政代表團來請袁總統速補黎元洪正典刑

○財政代表團來請袁總統速補黎元洪正典刑

○財政代表團來請袁總統速補黎元洪正典刑

○財政代表團來請袁總統速補黎元洪正典刑

○財政代表團來請袁總統速補黎元洪正典刑

○財政代表團來請袁總統速補黎元洪正典刑

○財政代表團來請袁總統速補黎元洪正典刑

○財政代表團來請袁總統速補黎元洪正典刑

○財政代表團來請袁總統速補黎元洪正典刑

○財政代表團來請袁總統速補黎元洪正典刑

○財政代表團來請袁總統速補黎元洪正典刑

○財政代表團來請袁總統速補黎元洪正典刑

○財政代表團來請袁總統速補黎元洪正典刑

黃克強再辭職位 ○北京袁大總統約參眾電憲至

官俸全案之議決 ○中央行政官俸法案上星期將第一

服制案發生波瀾 ○外交部會議以中國日前頒布服制

木坡 ○本會昨晚十一月一號七點四十五

學務總會籌辦處第一次大會情形誌略 ○本坡之有

承頂聲明 ○啟者若茶園新街門牌九號和隆號干菓

承頂聲明 ○啟者若茶園新街門牌九號和隆號干菓

已派代表來坡故是日之議場極一時之盛未幾議開會即

李蘇維維兒七隻值銀一千四百元忽忽有疑為盜竊利於案

工部局自來水新章廣告 ○啟者本局特字通知由一

承頂聲明 ○啟者若茶園新街門牌九號和隆號干菓

承頂聲明 ○啟者若茶園新街門牌九號和隆號干菓

承頂聲明 ○啟者若茶園新街門牌九號和隆號干菓

承頂聲明 ○啟者若茶園新街門牌九號和隆號干菓

蘇州士人受留之慘苦為蘇州士人醫生自補血丸

蘇州士人受留之慘苦為蘇州士人醫生自補血丸

蘇州士人受留之慘苦為蘇州士人醫生自補血丸

蘇州士人受留之慘苦為蘇州士人醫生自補血丸

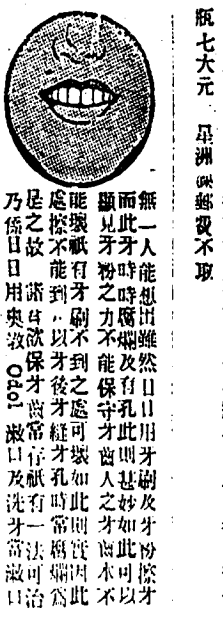
蘇州士人受留之慘苦為蘇州士人醫生自補血丸

蘇州士人受留之慘苦為蘇州士人醫生自補血丸

蘇州士人受留之慘苦為蘇州士人醫生自補血丸



DR WILLIAMS' PINK PILLS FOR PALE PEOPLE



無一人能想出雖然日日刷牙及牙粉擦牙

工部局告白 ○啟者本局所估一千九百一十三年本

工部局告白 ○啟者本局所估一千九百一十三年本