

本報除禮拜外每日出一張 諸君閱本報者無論本埠外埠均可預致本館取閱如外埠閱報加寄費可也日除報費外不取工本費...

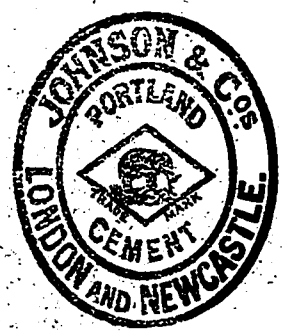
叻報

The "Lat Pau" Chinese Daily Newspaper. Telephone 330.

PRINTED AND PUBLISHED FOR THE PROPRIETOR BY HO JOO KOH AT NO. 11, CROSS STREET, SINGAPORE.

本報於辛巳年開辦至今已三十餘年向者南洋各埠風氣未開惟有本報首先立於當時商雲云...

SHARPE, ROSS & CO, LTD. 3, d'ALMEIDA STREET, SINGAPORE.

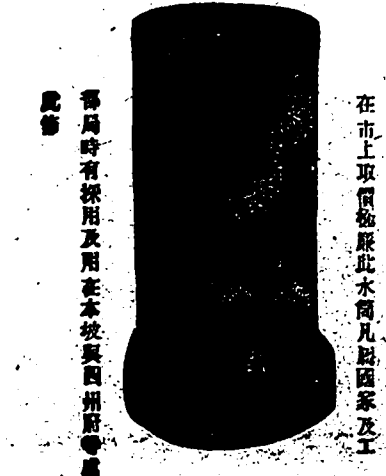


本公司出售各項建築之物料 包工之人或建築人應來本公司...

新嘉坡亞尼汝實得力門牌三號

羅靈有限公司謹啟

啓者特字通知 諸君之英皇乃包工人工所用之第一佳品...



啓者特字通知此水筒乃十分堅固及在市上取價極廉此水筒凡屬國家及工廠...

ALHAMBRA

啓者特字通知本班特由本拜六夜起另換新劇均屬奇幻非常殊足以悅人心目內有各種新奇之圖...

頂上車輪樹乳園售

啓者特字通知現有一馬之標頭此乃頂上車輪之樹乳園可以用在摩打車及摩打脚車及脚車與摩打運貨車...



輪船廣告 啓者本局現有輪船一艘名曰保安行程甚快...

列強對待中國之態度 自萬國交通。航機雲集。列強各國。思擴張權勢於境外。使恩運動大起。偵敵勢。圖自強。訂約聯盟。各思爭勝。外交之使。握手一登。則麻壇。莫不各出其迷入之眼光。...

Tan Seng Chong & Co.
 ARCHITECTS
 AND
 General agents for building
 signs, Estimates, building Surveys etc.
 under European Supervision
 11 RAFFLES QUAY,
 TOP FLOOR.
 Charges Moderate.
 SINGAPORE No. 1170.

啟者前歷任工部局考場
 地 附圖十已年經有執照開設
 本坡老巴剎海邊角頭一即那巴
 士街門牌十四號德律風電
 碼一千二百八十六號今與人
 租辦(即舊廟)地地 估價 看
 工 干的力 即承造大小樓房
 附宇土庫橋樑等不拘多小價廉
 從廉 諸君光顧格外歡迎此佈
 民國元年六月七號
 陳成宗公司謹啟

日恒自辦紅煙發行

日恒八兩一百四十庄紅印金鹿墨 每箱價銀三十元
 日恒二兩五百六十庄紅印金鹿墨 每箱價銀三十元
 正日恒八兩一百四十庄三色金鹿墨 每箱價銀三十元
 日與八兩一百四十庄紅印金鹿墨 每箱價銀二十九元
 民國元年五月三十號

石叻玻璃右門牌十二號日恒啟

啟者生之道所最要者則惟德薄其次則惟德薄然必須
 有以善其始無意外此本行經營所以為 諸君之所共賞
 也啟者本行所沽之鐵樹久已馳名於東方一帶而於叻坡
 則聲名尤著至本行沽此等鐵樹已有三十年之久其製
 法為堅固保能避火且其鑄造甚
 妙非尋常鐵樹所能比擬其全
 身均用鐵製成並無雜以木料且
 諸樹目前至今均為一式堅固不
 無優劣之分至於各樹大小不
 一而價值則一百元至四百元
 即遇意外火災亦無所損是以本
 行所沽之鐵樹不特為保險之妙
 物而亦為商賈所喜購也特此佈
 諸君有惠顧者請即 玉臨選購為
 荷 明鳴也洋行謹啟



售發酒品三
 啟者本行督辦歐洲馳名三品洋酒來叻發售其酒係白頭
 式發售有年沽飲 諸君莫不稱其香爽奈最近有無恥之徒
 假冒本庄三品酒款式以圖魚目混珠情殊可恨嗣後 諸
 君欲買本
 行白頭三
 品酒者請
 細認水號
 招牌之內有小紙包頭註明華字新嘉坡明鳴也公司者
 始真若無此字樣即屬假冒請公細認特此佈告
 英一千九百一十一年正月 號 明鳴也洋行謹啟

白告司公限有車電

啟者本公司特字通知 諸君知悉茲將早晚電車
 往各段道路之時刻列下
 第一段由丁德街至石叻門止 頭班車每晨六點半
 由丁德街開行 六點半由石叻門開行 尾班車每夜
 十點五十分由丁德街開行 十點五十分由石叻門
 開行 以上之路每六分鐘有一輛來往 每夜十
 一點半尾班之車由石叻門開往電車公司經過勿
 里芝律及勿拉士嗎沙律
 第二段由丹戎巴葛至牙籠止 頭班車每晨六點
 四十四分由牙籠開行 六點四十八分由丹戎巴葛
 開行 尾班車每夜十點四十四分由牙籠開行 十
 點三十二分由丹戎巴葛開行 以上之路每八分鐘
 有一輛來往 每夜十一點二十六分尾班之車
 由牙籠開往電車公司經過勿拉士嗎沙律及勿拉士
 律各搭客乘坐此車欲往丹戎巴葛者可到勿拉士嗎
 得力下車另搭他車便得而勿拉士嗎沙律之電車每
 夜十一點半鐘開行
 第三段由丹戎巴葛至勿拉士嗎沙律止 頭班車
 每晨六點半鐘由丹戎巴葛開行 六點鐘由勿拉士
 嗎沙律開行 尾班車每夜十一點五十六分由丹戎
 巴葛開行 十一點三十分由勿拉士嗎沙律開行
 以上之路每三分鐘有一輛來往 每夜十二點鐘
 尾班之車由丹戎巴葛前往電車公司經過勿拉士
 律及勿拉士嗎沙律
 第四段由勿拉士嗎沙律至巴耶里峇止 頭班車每晨
 七點鐘由勿拉士嗎沙律開行 六點二十四分由巴耶里
 峇開行 尾班車每夜十點二十四分由勿拉士嗎沙律
 開行 十一點零四分由巴耶里峇開行 以上之路每
 八分鐘有一輛來往直至夜九點零四分止已過
 此時則每十五分鐘有一輛來往直至夜十一點零
 四止 此夜車由勿拉士嗎沙律開往勿拉士嗎沙律
 十點四十四分 十一點 十一點二十六分 十一
 點二十四分 尾班車每夜十二點二十四分由勿拉士
 嗎沙律開往電車公司 諸君購買車票祇能用在
 該路特此佈 聞
 英一千九百一十二年六月廿九號
 電車有限公司謹啟

告廣售發酒蜜標(陽大)喜沙亞



啟者此太陽標蜜酒前在英日賽會時曾獲
 優等之獎賞其在東方所製蜜酒而得有此
 種獎賞者當以此標蜜酒為獨一無二而一
 千九百一十年在新嘉坡農藝賽會時又蒙
 公眾大加讚美 諸君有欲採辦者請到本
 公司面商可也
 總售處新嘉坡芬禮申兀連(即海墘花園邊)門
 牌二號德律風六十五號本公司內
 本公司欲求代理者請洽此酒之華人商店如意面議此佈
 西一千九百一十一年十二月二十號
 三井有限公司謹啟

啟者此太陽標蜜酒前在英日賽會時曾獲
 優等之獎賞其在東方所製蜜酒而得有此
 種獎賞者當以此標蜜酒為獨一無二而一
 千九百一十年在新嘉坡農藝賽會時又蒙
 公眾大加讚美 諸君有欲採辦者請到本
 公司面商可也
 總售處新嘉坡芬禮申兀連(即海墘花園邊)門
 牌二號德律風六十五號本公司內

輪船發行告白
 啟者萬泰輪船及嗎
 也輪船常川往來
 本坡 文島 巨港
 諸君有欲寄貨物
 購船票者請到本代
 理人福盛公司相商
 可也此佈
 英一千九百一十一年
 三月十一號
 代理人羅申律門
 牌廿八號
 福盛公司謹啟

仗打於甚

肺病極可危之病。每年犯而死者較之戰場之上。陣亡之數尤倍。病由
 肺出。體日弱。常咳嗽。時見紅。氣力日減。顏色日壞。氣機不暢。發熱。夜出盜
 汗。病極難救。不一而足。斯時肺管漸即於腐爛矣。病人因日漸瘦弱。而
 至於死。皆肺病有以致之。而肺病之所成。為大仇敵者。則唯此司各脫。因
 其能轉弱為強。有功克奏。不使肺病之能成。為大仇敵也。倘以本公司此言為
 然。庶幾手製敵有具。而肺病將遠。不至升我室矣。

奉送圖冊
 新印之圖冊中。載肺病如何情形。及救治之法。及他種
 肺病。倘君有意於今日。請向本公司索取。此圖冊。內載
 肺病。一明明。片。可。已。除。無。他。費。也。但。內。須。註。明。平
 寄。所。向。本。地。購。藥。之。藥。舖。及。於。某。報。中。得。見。告。白。云。信
 寄。上。海。四。川。路。第。五。十。三。號。英。生。洋。行。
 各大小藥房俱有出售。但
 真正司各脫。有漁父負魚
 商標為記。購者務須認明。

諸君欲
 得以上
 魚油之
 小冊請
 即往新
 嘉坡基
 振有限
 公司領
 取

時報附張

壬子年九月二十日拜二

公電彙錄

黎元洪致各省都督電

頃閱貴省前日開議案審查會表決擬請除大總統解散議會... 黎元洪致各省都督電

要聞

徐樹錚之被時談 去年民軍起義除武漢事最烈外... 徐樹錚之被時談

各省都督陸榮廷借款陸歷年內止能交三百萬磅折合銀僅得一千八百餘萬兩... 各省都督陸榮廷借款

黎元洪致各省都督電 頃閱貴省前日開議案審查會表決擬請除大總統解散議會... 黎元洪致各省都督電

黎元洪致各省都督電 頃閱貴省前日開議案審查會表決擬請除大總統解散議會... 黎元洪致各省都督電

黎元洪致各省都督電 頃閱貴省前日開議案審查會表決擬請除大總統解散議會... 黎元洪致各省都督電

老翁壯陽種子丸

經日男女精氣 萬物化生 所以精不強 則胎孕難成 非妻妾之罪也 往見世人無子者 每謂命定 殊不知身強體健 何能種子 男有十弊 分別詳明 心動則精不固 精冷無一弊也 舉而不洩 二弊也 久不進精 三弊也 精冷無一弊也 四弊也 見色即洩 固真精 五弊也 白濁遺精 六弊也 夜多小便 七弊也 腰膝酸軟 八弊也 頭暈眼花 九弊也 先天不足 後天虧損 十弊也

潘敬菴老翁壯陽種子丸

此丸專治男婦一切虛弱 補腎壯陽 益氣養血 功效神速 凡患此症者 宜早服此丸 必能轉弱為強 延年益壽

潘敬菴烏雞調經丸

婦女月經不調 痛經 崩漏 帶下 胎前產後 諸症 宜服此丸 功效如神

潘敬菴烏雞調經丸

此丸專治婦女一切經期不調 痛經 崩漏 帶下 胎前產後 諸症 宜早服此丸 必能轉弱為強 延年益壽

潘敬菴五白丸

限一服即止痛 治一切痛症 功效神速

潘敬菴五白丸

此丸專治一切痛症 宜早服此丸 必能轉弱為強 延年益壽

總發行石叻大馬路

石叻大馬路 總發行

石叻大馬路 總發行

南洋英屬中華學務總會籌辦處通告

敬啟者南洋英屬中華學務總會所以圖華僑教育之發達... 籌辦處通告

瑞記公司李瑞芬製成國強煙丸

瑞記公司李瑞芬製成國強煙丸

瑞記公司李瑞芬製成國強煙丸

瑞記公司李瑞芬製成國強煙丸

瑞記公司李瑞芬製成國強煙丸

瑞記公司李瑞芬製成國強煙丸

總發行石叻大馬路

石叻大馬路 總發行

石叻大馬路 總發行

福至

紅白痢疾

藥行

紅白痢疾 自開命 藥到春回 此丹神聖
 腹痛泄瀉 飲食不進 熱困大脫 此丹能濟
 暑夏濕熱 秋冬乃現 痢疾發生 此丹利器
 服法 每日服三次 每服二分 價目 每瓶二毫 每打二元

國產本藥



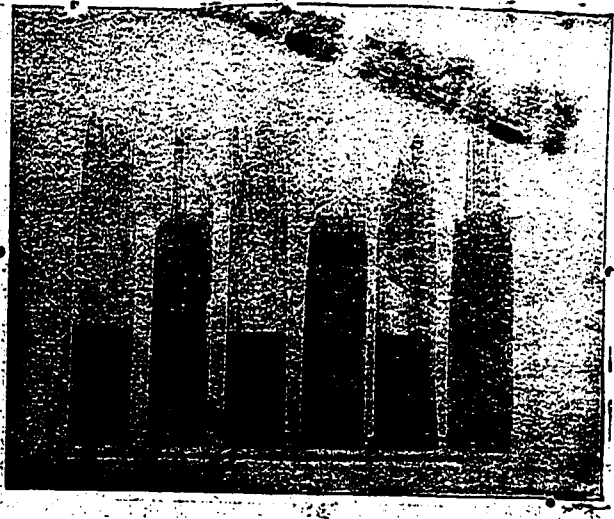
夫陽痿一症皆由真水不足元陽虧耗肝腎
 則精竭危症浮誇之士妄施其術害世誤人
 誠非淺鮮蓋男女婚姻伊始體壯者血氣充
 足自然琴瑟調和惟先天不足之人血氣元
 虧難以色慾過勞損精竭髓力傷神疲體衰
 則則陰虛陽痿之症相繼而來若再失於
 治則有損固本片專治陽痿不舉及一切虛
 弱最為靈驗此藥用育亨樹皮製煉成精
 合以貴重藥品而成性極和平不燥不烈扶
 陽壯身廣嗣延年無倫老幼人青年弱童
 連服一禮拜元陽充足精神煥發返老還童
 機券可得無倫補品均未有此藥之功
 效真為世之第一靈丹衛生家幸勿輕視可
 也

服法 每日兩次每次二片飯後服之開水
 送下連服一禮拜定獲奇功自此根本堅
 固必能享壽和可保一生精神強健
 每樽一元五角 每打十五元

分售處
 小坡會豐商店
 庇能中法藥房
 吧城三昌公司
 暹羅廣州商店

石馬大會豐商店披露

THE BORNEO COMPANY.

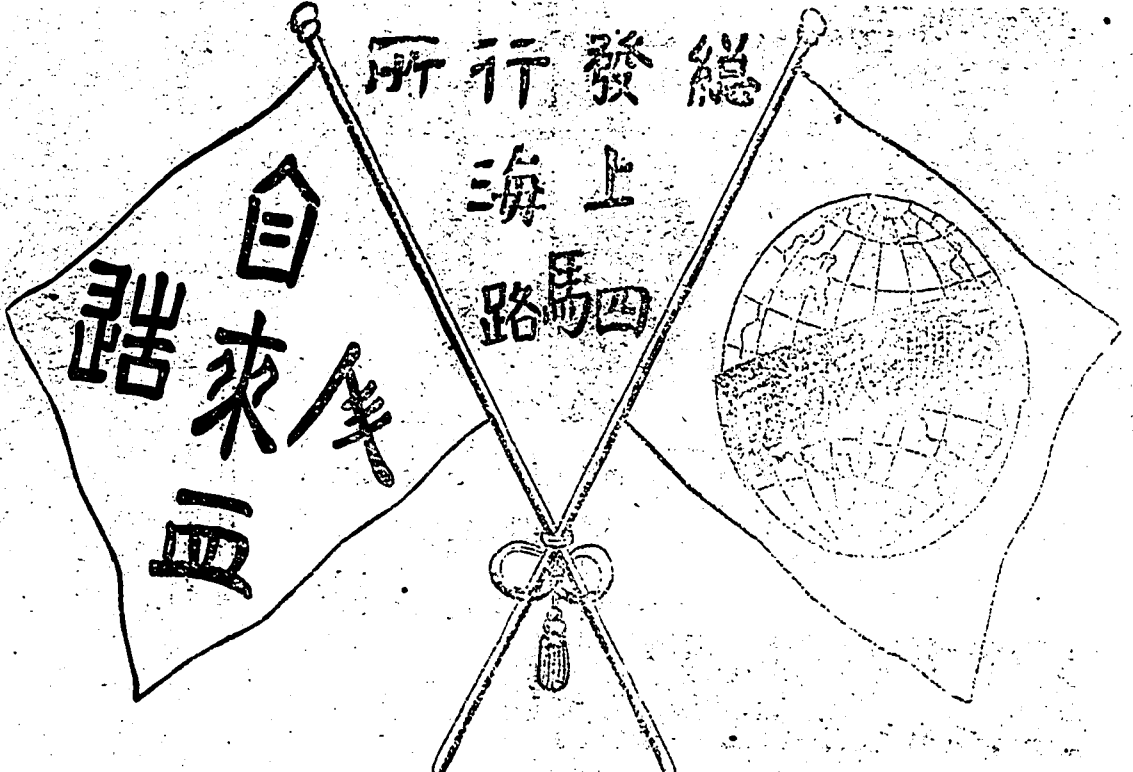


啟者特字通知 諸君勿便君等之屋宇被白蟻所蝕及
 其自腐則須用采尼米通 (Codyolite) 此物可以保守木料
 若諸君已有樹園者當將樹乳割後解用此采尼米
 通而勿用為油如是則此樹可保免被白蟻及他種之蝕
 壞樹乳樹之皮若能用此采尼米通塗之可以速于再發

諸君採購采尼米通必須認明勿誤購假物此物可
 赴新嘉坡多及柔佛公司惠顧公司 吉隆坡總代理
 巴 麻六甲勃蘭打士公司便能採購此佈
 西一千九百一十二年正月二十號
 惠顧公司謹啟

商自來血記不得冒效

一國之盛衰在於民氣而一身之強弱則在於血氣血氣者乃強國強種之原料也現鐵血相爭之時代故吾人所當研究而不可緩
 者則莫如血氣若自來血乃適出現於今此自來血之方為各國皇家所許可風行西土已數十年西國人民莫不珍之如寶如英國
 倫敦之皮及台根自來血之方藥均皆稱功製造今本藥房用他山之法不憚辛勞特選原料來華發行至今家已銷去數百萬
 打凡心虧血少因而體弱無力者一經吞服均皆益血壯體之效果西人最稱譽血之法故能人人體質強壯無文武之別我輩同胞切
 莫輕視此自來血益其中實有絕大之能力也



試驗法

世界開明萬事皆由科學而進其
 由自來血而得之如補血之功補血之功
 也可知此自來血之方為各國皇家所許可風行西土已數十年西國人民莫不珍之如寶如英國
 倫敦之皮及台根自來血之方藥均皆稱功製造今本藥房用他山之法不憚辛勞特選原料來華發行至今家已銷去數百萬
 打凡心虧血少因而體弱無力者一經吞服均皆益血壯體之效果西人最稱譽血之法故能人人體質強壯無文武之別我輩同胞切
 莫輕視此自來血益其中實有絕大之能力也

一文人刻苦用功思慮過度以致心血耗盡面色如紙骨瘦如柴或咳血吐血紅精神衰耗者可每飯後服一大匙此日服三次開水沖服
 七日後漸能心力壯健血氣充盈常服必能身強體健步履非淺老年人血氣衰耗精神困頓顏色枯槁胃呆脾弱者如上法服之自能
 胃開脾健肌潤骨健精神日旺強壯常服能為壽星添壽步履健有返老還童之妙

大瓶二元 小瓶一元二角 每打十二元 小十二元 批發相宜

壬子年二月廿九日

分售處
 吉隆坡同濟
 庇能中法藥房
 吧城三昌公司
 暹羅廣州商店

石馬大會豐商店披露



請飲嗎爹萬蘭池酒

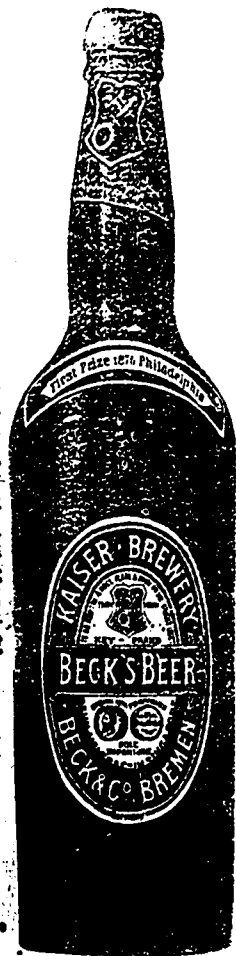
特字通知此酒之標紙乃是藍色及綠色凡歐洲各國王官及貴府府中均用此酒而該標之酒已居天下萬蘭池酒之魁首二百年之久其味第一香潔此佈 一千九百一十一年元月十三號

總發行洋利泰人代售

售出酒密

除他平均能販運並此佈

一千九百零八年元月一號



本行由歐洲辦到上等密酒來叻發售其酒甚佳茲將標頭印出 諸君光顧祈為細認免致有誤近聞有無恥之徒假冒本行此酒之標紙以假亂真其味與本行所辦者迥異且其價亦較廉凡欲購者請認明本行標紙為要此佈 一千九百零八年元月一號 明鳴也洋行謹啟

售發酒蜜

明鳴也洋行謹啟



啟者本公司由法國督辦頂上萬蘭池酒來叻發售其酒清香濃郁味異常飲之誠可令人精神爽快筋骨健壯色妙味無窮今市上所有偽造此酒者甚多其出右者蓋補佐標中之妙品也此酒向惟 公司一家沽出餘無別家出售

售發酒蜜



啟者本行向由英國各名廠辦到上等密酒來叻發售其酒甚佳茲將標頭印出 諸君光顧祈為細認免致有誤近聞有無恥之徒假冒本行此酒之標紙以假亂真其味與本行所辦者迥異且其價亦較廉凡欲購者請認明本行標紙為要此佈 一千九百零八年元月一號 明鳴也洋行謹啟

藥聖病肺

啟者諸君皆知魚肝油能醫咳嗽及肺病惟華大寶利所製之藥酒則純無腥羶之味有益肺家有試過者皆知此藥最易入口永無作嘔之弊祈所試之方知不謬也此佈
TAFERBURY.
各藥均有發售

一千九百一十一年八月十八號
辛亥年閏六月廿四日



本號撰此道經歷多年專與西人化術家考究精微深得其神奧妙故特設一樓聘請超等名師教習工精巧所用藥品均係上等所製之相無不致精巧異常至各等中西服裝均備諸凡像影雜紗緞自與拔乎其萃也 諸君光顧祈外相宜祈祈惠臨此佈
設在水仙門大馬路門牌一百零三號電話一千零五十五號
辛亥十二月十一日 水主人啟

極品鮮牛奶發售廣告



啟者特字通知 諸君均須認得此車標之生牛奶此種牛奶均常採用不但此也而且各色人均樂於食蓋因此標之牛奶第一精潔及第一佳品 諸君採購者各請認明此標方不致誤此佈

大英一千九百一十二年三月十四號

專權販售人耶直時華及子有限公司謹啟

正法國萬蘭池酒

雙狗標為記

此萬蘭池酒係由醫生所推許一經試必自然真

Made in Dublin.
BOTTLED FOR DIRECT EXPORTATION
By READ BROTHERS, Limited

Dog's Head Guinness

with the Dog's Head Label on every bottle.



Is superior to any stout because it is brewed from the only stout water in the world; the DUBLIN WATER.

Keeps in all climates. Always uniform and standard in quality.
A strength giving food and tonic in the most palatable liquid form.

Good for the wife—Good for you

SOLD EVERYWHERE.



此保可標萬蘭池酒全用昔提子製成
每樽價銀一元二角半在於市上其值最廉因為
本公司欲將此標之酒在坡銷流以供眾人一試

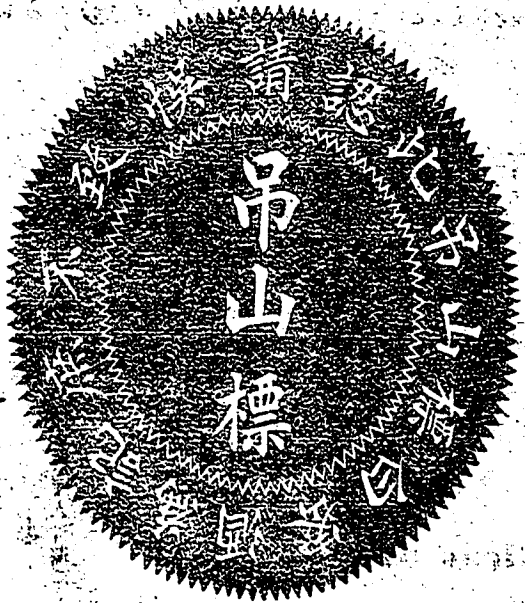
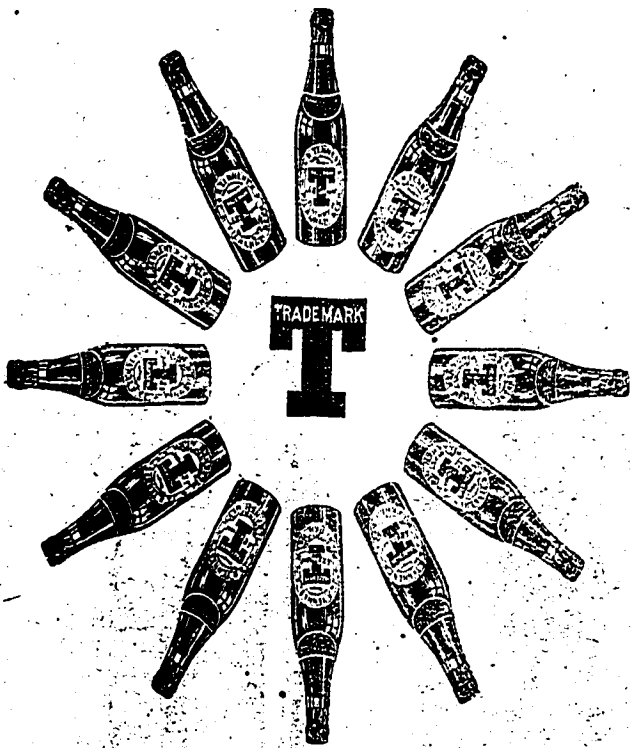
茲將沽此酒之店名列下

- 成發號 永昌號 榮德和 廣裕隆 廣裕隆 廣裕隆 廣裕隆 廣裕隆

SINGAPORE RUBBER WORKS PASIR PANJANG.

啟者特字通知 諸君均須認得此車標之生牛奶此種牛奶均常採用不但此也而且各色人均樂於食蓋因此標之牛奶第一精潔及第一佳品 諸君採購者各請認明此標方不致誤此佈

GUTHRIE & CO., LTD.
SOLE AGENTS
Singapore, Penang and Kuala Lumpur.



此酒有兩種 一白 一烏 蜜如 諸君賜顧請先示明 所購何種酒為要 如有未見飲此酒 者請新試之方知 特色此酒各處沽 洋酒店均有代賣

英一千九百二十一年八月三十號

牙利白蘭地公司總代理

閩粵

護送粵軍之兵艦 △民國地艦江真南號於上月二十三日下午駛入馬江... 粵軍護送兵艦之情形 △十月六號午前十時粵軍護送兵艦之情形... 粵軍護送兵艦之情形... 粵軍護送兵艦之情形...

彭壽松離省之原因 △公認嶺南初六早到閩駐節馬江船政次日孫都督將輪往調遣代遠彭氏意欲往閩口... 彭壽松離省之原因... 彭壽松離省之原因... 彭壽松離省之原因...

龍宮餘生記 ●前日檳榔嶼忽有一印度少年名摩里星... 龍宮餘生記... 龍宮餘生記... 龍宮餘生記...

擴充宿舍 ●又據巴生訪員來信云近日巴生醫院值理... 擴充宿舍... 擴充宿舍... 擴充宿舍...

精神尚不可專事制他黨政黨為國民之燃煤於此無不可不注
 現在國民協會與時會等改公民主黨其大宗行即在發第一
 黨之精神以備國民所當持以決心為一二十年艱苦之活動則
 終局之勝利不患不在我也

**新加坡中華商務總會籌辦中華國民
 捐事務第四十次收到諸君捐款**

芳名列左

沈子琴一千元 永和成二百元 黃生源一百元 三來興 林
 德春各五十元 福安號 福源號 福源號 各三十元
 元 蔡仁義 李振勝 各四元 陳聘 許登官 各三元 順
 順昌 德泰文 蔡聯標 各二元 譚卓臣 辛承忠 陳為
 容 吳等元 蔡崇福 陳家進 楊克昌 張伊四 王免妹
 翰達生 郭炳 何厚棟 陳手 各一元 毛六甲借特伏即
 西一百元 郭炳 翁炳水 各一元
 計三十五條共捐銀一千六百五十元

孔昭振 侯會開 各十元 林照昌 黃大昕 林照杰 林照
 存 林照輝 林鴻義 林成春 韓欽準 各五元 林廷學
 潘芳章 林欽尼 陳運昌 翁有福 王運炳 林英文 林杰
 英 黃心進 林照漢 林廷源 各二元 羅正昌 陳亞顯
 林照德 江世和 江世美 翁榮奕 林照倫 林廷英 王士
 顯 史潤章 林廷席 林德山 陳翠豐 各一元
 計三十四條共捐銀九十五元 未完
 中華民國元年十月二十九日
 新加坡中華商務總會籌辦中華國民捐事務所公佈

登報廣告 ○啟者本樓由廈門淡水親自運裝郭有
 香奇餅奇種即獅標為記商標四斗八斗五兩名種金獎八
 斗四斗五花茶金標四斗八斗宜芳茶廣東廣東八斗四斗馬龍等
 到叻分售各埠已歷數十有年叨蒙士商歡迎是以名茶銷流日廣
 現本樓擴充特聘茶師研究選裝無不精益求精手衛生近有無
 恥之徒假冒本樓獅標茶葉本號經赴英政府呈請註冊登錄
 商標合其存標俾各士商週知倘有無恥匪徒仿本樓六號茶標各
 界諸君如是偵知來報者送官究辦願贈花紅五拾員決不食言此
 佈
 再者敝樓親赴武夷辦到各色大號種茶不論遠近原庄又有選裝
 八斗烏龍四兩庄有聲名茶等色數太多未能盡錄 諸君惠顧請
 移玉到本樓是荷
 大英一千九百一十二年十月八號
 壬子年八月廿八日 新加坡源順街錦祥樓主人披露

中華民國捐事務廣告 ○啟者本事務所捐務刻將
 告竣外間已認捐款未報繳交者為數已屬無多茲經本事務所集
 眾公議以將來捐務完竣應將所收捐款總數目登報聲明并造
 冊呈報政府惟至完結之日尚有一向未報捐款未報交者各報所登
 認捐總數與收捐總數勢必不符自不得不將未交之捐數登報取
 銷以昭核實現在外間捐款尚未收完應行展期繼續交繳訂自陰
 曆九月十六日起至九月三十日止凡我熱心諸同胞所認捐款如
 有未交者務請速此期內速賜繳交俾得彙造清冊以免參差至諸
 君日前所領捐冊無論已捐未捐并請於此期內速將原冊如來本
 所以便核銷冊幸勿再延切切特此通告即希 公鑑
 中華民國元年十月廿五日即陰曆九月十六日
 新加坡中華商務總會籌辦中華國民捐事務所公佈

丹洛之摩多樹乳輪乃是第一著名之品可能耐用最久及不
 滑此種樹乳輪為環球公眾所購用



新君若欲採購者請赴下列各行號可也

新加坡里嗎里及牙蘭 檳城牙得里公司

瓜勝兩基及吉隆坡夏巴公司 麻六甲心拿美公司

吉隆巴智申公司 網略羅呂底里奧意仁公司

新加坡實得力摩多牙力公司

本公司所售手車樹乳輪乃是第一著名之品可能耐用最久及

不易滑此種樹乳輪為環球公眾所購用



大英一千九百一十二年四月廿九號

新加坡羅敏申律門牌四十三號丹洛樹乳有限公司謹啟

啟者特字通知本年人壽保險公司照香港條例註冊備如有業
 業合意則有銀出借若 諸君有欲借款者可到本公司大寫字樓
 乃是設在上海廣東路門牌十號或到本坡本公司之寫字樓設在
 芬諾申凡連門牌二號相商可也此佈
 英一千九百一十二年四月一號
 新加坡永年人壽保險公司謹啟

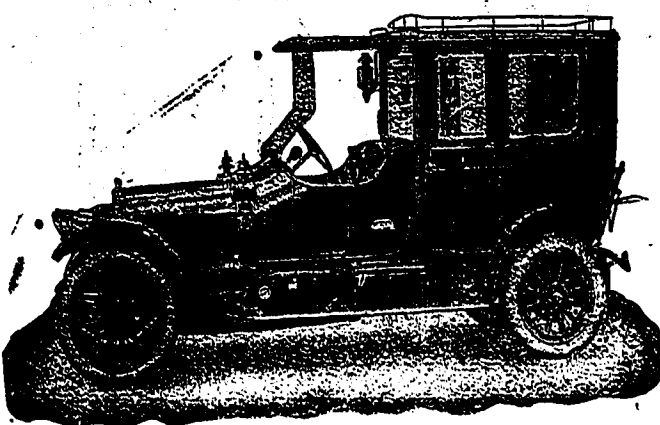
THE
"CHINA MUTUAL"
 LIFE INSURANCE COMPANY, LTD.
 Incorporated under Hongkong Ordinances.
 Is prepared to advance money upon the security of
 improved property.
 Apply to the Company's Head Office,
 10, Canton Road, Shanghai, or to
 2, Finlayson Green, Singapore.

囑根代望即有利銀行告白

啟者本銀行創設有年茲將本行情形詳開如左 本行批准共
 本銀一百五十萬磅 取定本銀一百一十二萬五千磅 已收本
 銀五十六萬二千五百磅 盈餘積款共有三十六萬五千磅 本
 銀行總寫字樓在倫敦 凡諸仕商寄本銀行之款其一年定期者
 以三巴仙半息 算六個月限期者以三巴仙算 三個月限期者
 以二巴仙半算來往短期數則以二巴仙按日計算凡諸銀行應為
 之生理本銀行均可承造 諸君光顧請移 玉趾臨面商便安
 大英一千九百零九年亦不里月十六號
 囑根代有利銀行駐叻總理人兒下士囑謹啟

BEHN, MEYER & Co, Ltd. ENGINEERING DEPARTMENT, SINGAPORE.

啟者本公司向由德國運來機器電車零件早蒙各
 國富商購用無不讚美稱善茲有新到杜杜氏電車此車
 為市上推為巨擘者也製造堅固行動敏捷無聲全用上
 等工料造成最能久用現有
 坐五人者十七馬力二架
 坐七人者廿二馬力一架



Protos Motor Car.

又有雙電車此車更為輕便十四馬力能坐四人以上各
 車均皆改良新式 諸君欲購請到本公司機器陳列
 所觀看又有高文氏電車輪此輪之精美與別公司所製
 者大不相同能保行四千里凡電車所需之物如膠輪等
 件本公司常有貯便應求修理此項機器取價額外從廉
 諸君祈為留意焉
 英一千九百一十二年七月九號
 總代理人明鳴也洋行披露
 英一千九百一十一年八月十號

國民黨之集議 二十七日克強召集國民黨之主任幹事十二人及幹事數十人在俱樂部商討進行方法其所議之事...

小田切近聞調停 前日大借款條件重復提出磋商係由日本正金銀行代表小田切氏從中斡旋據聞水團之重心點實在英...

國民一般之批評 連日借款情形發布以後各方面對於此項借款雖未現見合同全豹然已確信其於國家主權無大妨礙...

直督宣佈政見 直督馮國璋到任以來尙未至省會宣佈政見昨向省議院發表大政注重整理財政兩端理財擬設...

備辦陸軍人才 黎副總統以世界各國陸軍兵力兵力強弱視乎將校優劣在於學術擬選派子弟留學日本...

受誘之驚恐 著名新聞報館主人自述其如何得蒙廉士大醫生紅色補丸再造之恩...

承頂聲明 啟者志英老門牌六百廿四號金福號號估衣生理原係陳玉成開設今因志欲別圖請到公親陳煥...



韋廉士大醫生紅色補丸為著名大英補血補腦之靈藥其所已治愈之疾病中即如 血薄氣衰 諸虛百損 陽萎不舉 遺精滑泄...

輪船政行 啟者敝有代理年爾高和記輪船一艘專行泗水峇厘安班羅加錫等埠定此廿六日即陰曆十七日到叻...

承頂聲明 啟者志英老門牌六百廿四號金福號號估衣生理原係陳玉成開設今因志欲別圖請到公親陳煥...

承頂聲明 啟者志英老門牌六百廿四號金福號號估衣生理原係陳玉成開設今因志欲別圖請到公親陳煥...

Singapore Natural Mineral Hot Spring. 啟者特字通知在本坡新加坡天然溫泉礦泉水廠...

仁番底拿粉 啟者特字通知 仁番底拿粉 (Infantina) 此物一如可代母乳若服此粉能發生人身之肌肉筋骨其質即時消化能供初生嬰兒之食料...

