

本報除禮拜外每日出一張... 諸君閱本報者無不...

叻報

The 'Lat Pau' Chinese Daily Newspaper

Telephone 330. Chinese Daily Newspaper

PRINTED AND PUBLISHED FOR THE PROPRIETOR BY...

本報發行已閱三十餘年... 諸君閱本報者無不...

SHARPE, ROSS & CO, LTD.

3, d'ALMEIDA STREET, SINGAPORE.

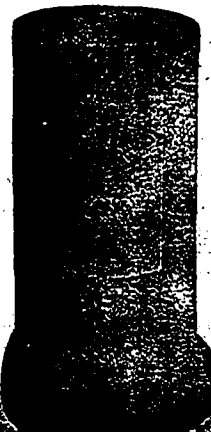


- 本公司出售... 項建築之物料... 包工之人等...

號三牌門力得賞真... 亞尼坡嘉新

啟請司公...

啟者特字通知此水筒乃甚十分...



尋局時有採用及用在本坡與四州...

此水筒之第一佳品... 諸君之人士乃...

一九二一年三月一日

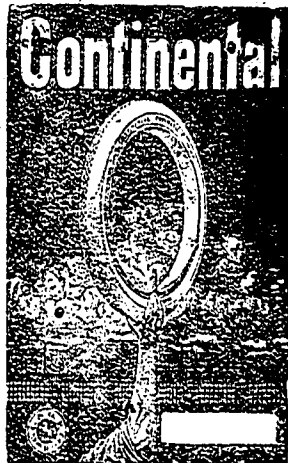
ALHAMBRA

告廣戲影勝嗎南翳

啟者特字通知本戲由本拜六夜起更換新劇均... 翳南嗎勝戲廣告...

頂上車輪樹乳園

取者特字通知現有一馬之標頭此乃頂上車輪之樹乳... 頂上車輪廣告...



輪船廣告

啟者本局現有輪船一艘名曰保安行... 輪船廣告...

論說

論南洋華僑去團體上之障礙... 北落出城神州... 論說...

既甚惡。病居深心。必有慨然為之不怡者。幸而各埠華民。吾華僑之救國。於其其地。故其地。保其國。以不為他種人所同化。加以受外洋之激刺。感世界潮流。其油然動其故國之思。欲謀所以富強之。而民固成立之。及復到華僑愛國之熱誠。而界以種種之權利。時時也。無論各僑胞身居異地。痛癢相關。必合為一大團體。謀保公共之利益。即對於祖國。亦宜萬眾一心。共濟此一事。使國家基礎鞏固。庶幾漸盛。而已身亦得為祖國社會之功臣。此其南洋之僑胞。近數年來。所以多從事於團體之結合也。記者前遊以來。略備僑胞結合團體之情狀。於僑界及祖國之前途。實有莫大之希望。然於僑界之中。猶有未盡善者。數月來。僑界之。皆謂言之。即所謂有小團體而無大團體。或也。試備舉華僑各屬。凡有華僑以上之地。其僑界之意。多未歸同一。即表面上無甚衝突。而無形之中。亦常有不能融合之體。或則為畛域之未化。或則為趨向之相歧。有小團體大團體之原因。全在於此。非團體之障礙乎。夫障礙不。團體終不能入。而回公華人。同居海外。團體又不可不合一。今欲以合為大團體一團體。為僑胞之。故舉團體之所在。與夫所以除去之。為僑胞一。則有社會之習慣。團體之障礙。不一其端。而以性質言之。則有公社會之習慣。有公國事之關係者。情形各別。今先論社會之習慣。約有三端。一曰家族之問題。敬宗睦族。本吾國之美德。禮尚尚文。公孔子。皆以宗法治天下也。然以人羣之進化。由族民而進為國民。其法律亦由宗法而進於國法。故國家主義既明。而家族主義。遂成陳迹。南洋之僑胞。旅寓公司。力謀其。原可以厚風俗而勵進德。然一察之。常不如其一。夫受姓雖殊。種族則一。自其祖宗之祖。一放與一。等耳。而自狹其範圍。禁治何由而進。我夜之國家主義。不不容於同胞不同姓。其其感情。與其。則其家小團體之心。以合為一大團體。必其要矣。一曰鄉土之感情。同一中國而分為若干省。此固有。非公吾民其界限也。而吾民乃自居。不亦。且其。故在今日。不容有省界。之。進人與廣東人之。而廣州之。省界。而廣州之。鄉土之感情。當在此而不在彼。而乃。能合而為一。此所以有同省同商之小團體。而。然此又非僑界之過也。僑界之。身入。不相對不能。一。趨勢。不可不以大為公。化。之感情。而去此一重障礙。昔。一日。此。向不見有此種之障礙。而僑胞。容之移殖。自其。而。而感情。不。而。以上所。皆社會習慣上之障礙也。而三者之中。惟家族一

商自來血記不得冒效

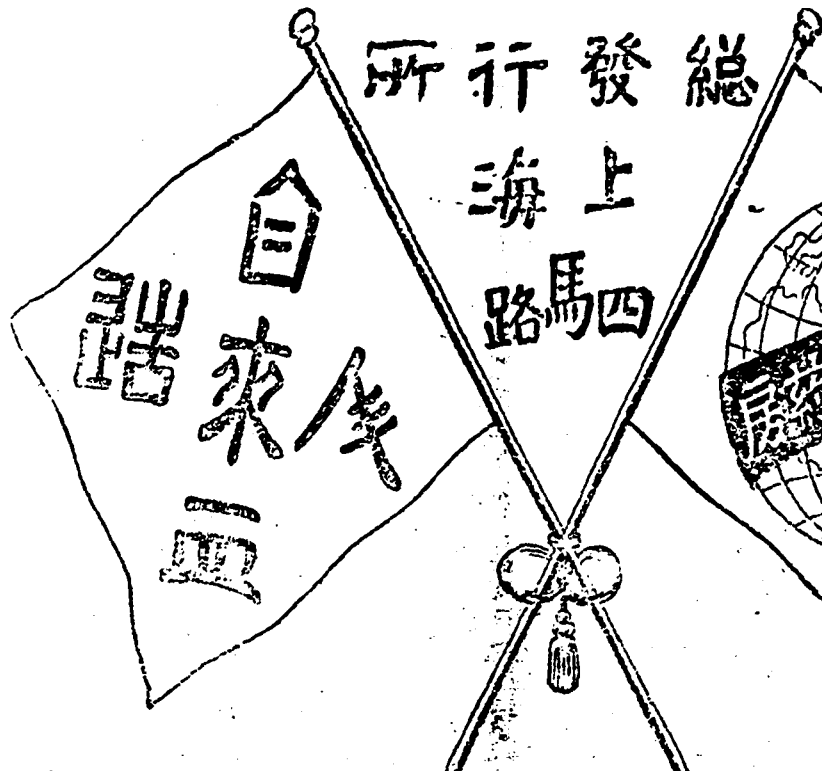
一國之強弱在於民氣而一身之強弱則在於血氣血氣者乃強國強種之原料也現處血相爭之時代故吾人所當究研而不可不備者此血氣也蓋血氣者乃生命之源也血氣旺則精神百倍而百病不侵血氣衰則精神萎靡而百病叢生此血氣之於人也猶如木之有根水之有源也木無根則枯水無源則竭人無血則死此血氣之於人也誠不可不察也

自來血之功效在於此其能補血氣之不足而使之充足其能治百病之由血而起者其效如神其能治百病之由血而起者其效如神

試驗法

世界開明萬事非有確據佐則不能信其言也試自來血之功效其功補益全體亦可由試驗而知其效如神其能治百病之由血而起者其效如神其能治百病之由血而起者其效如神

自來血之功效在於此其能補血氣之不足而使之充足其能治百病之由血而起者其效如神其能治百病之由血而起者其效如神



一文人刻苦用功思慮過度以致心血耗盡面色如紙竹瘦如柴或破金吐血精神衰耗者可每飯後服一大碗此日服三次開水沖服

七日後漸能心力壯健血氣充盈常服必能身強體健步履非淺老年人血氣衰耗精神困頓服此自來血能使之返老還童之妙

胃開脾健腸胃健精神日旺服此自來血能使之步履非淺老年人血氣衰耗精神困頓服此自來血能使之返老還童之妙

大瓶二元 小瓶一元二角 每打十二元 批發相宜

千九百一十年二月廿九日

石馬路會豐商店披露

吉隆坡同濟 庇能中法藥房 小坡廣安公司 暹羅廣州商店

輪船行告白
啟者萬承康輪船及嗎也輪船常川往來本坡 文島 巨港 諸君有欲寄貨物購船單者請到本代理人福盛公司相商可也此佈

英一千九百一十一年三月十一號
代理人羅申律門牌廿八號 福盛公司謹啟

甚於打仗

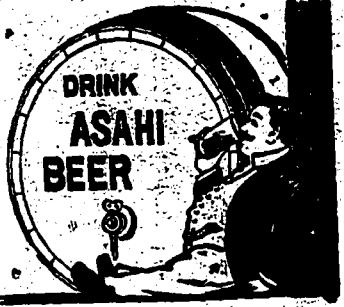
肺病極可危之病每年犯而死者較之戰場之上陣亡之數尤倍獲病由肺出也日弱常咳嗽時見紅氣力日減顏色日壞氣喘不暢發熱夜出盜汗病種雜敗無一不有而足斯時肺管漸腐成癆矣病人因日漸衰弱而至於死皆肺敗之所致也肺病之能成巨患也倘以本公司此膏為其能轉弱為強功克奏不使肺病之能成巨患也倘以本公司此膏為然庶幾乎無敵有具而肺病猶寇也不至升我堂入我室矣

新印之藥册中錄肺病如何情形及療治之法彼他種藥册若有其詳今日而加敷公司索此三十二頁之圖冊即寄費一明信片可也除無他費也但須內須註明明時所向本地藥房之藥舖及於某某藥房中得見自云云信寄上海四川路第五十三號或生洋行

各大小藥房俱有出售但真正司各脫者須認明商標為記購者務須認明

取公司領 即往新 嘉坡葛 羅街

亞沙喜(太陽)標蜜酒發售廣告



啟者此太陽標蜜酒前在英日賽會時曾獲優等之獎賞其在東方所製蜜酒而得有此種獎賞者當以此標蜜酒為獨一無二而一千九百一十年在新嘉坡展覽會時又蒙公眾大加讚美 諸君有欲採辦者請到本公司面商可也

總售處新嘉坡芬禮申瓦連(即海墘花園邊)門牌二號德律風六十五號本公司內

本公司新嘉坡小坡城多利亞實得力門牌三百五十一號
本公司欲求代理者請洽此酒之華人商店如意面議此佈

一千九百一十年十二月二十號
三井有限公司謹啟

叻報附張

壬子年九月十九日拜一

議院選舉法九十九十七條之解釋

定於十月三日開議院選舉法九十九十七條之解釋

議院選舉法九十九十七條之解釋... 議院選舉法九十九十七條之解釋... 議院選舉法九十九十七條之解釋...

議院選舉法九十九十七條之解釋... 議院選舉法九十九十七條之解釋... 議院選舉法九十九十七條之解釋...

審計院官制草案之內容

審計院官制草案之內容... 審計院官制草案之內容...

審計院官制草案之內容... 審計院官制草案之內容... 審計院官制草案之內容...

審計院官制草案之內容... 審計院官制草案之內容... 審計院官制草案之內容...

潘翁老種子丸

潘翁老種子丸... 潘翁老種子丸... 潘翁老種子丸...

潘翁老經期肚痛烏雞丸

潘翁老經期肚痛烏雞丸... 潘翁老經期肚痛烏雞丸... 潘翁老經期肚痛烏雞丸...

閣一天

閣一天... 閣一天... 閣一天...

南洋英屬中華總商會籌辦處通告

南洋英屬中華總商會籌辦處通告... 南洋英屬中華總商會籌辦處通告...

瑞記公司

瑞記公司... 瑞記公司... 瑞記公司...

總發行所

總發行所... 總發行所... 總發行所...

本坡十七日各貨的確行情

什碎烏椒	無出	二十元	午仔老深水地	無出	十一元二角
實勝白椒	無出	三十三元	仙那蘭	無出	十元八角半
山口洋	無出	三十三元	浮羅絲朱丹風舞	無出	十元八角半
勿里洞	無出	八元六角	什碎	無出	十元八角半
文島	無出	八元六角	勿里洞	無出	十元八角半
叻什	無出	八元六角	勿里洞	無出	十元八角半
麻六甲	無出	八元六角	勿里洞	無出	十元八角半
實勝	無出	十三元九角	勿里洞	無出	十元八角半
一號木棧	無出	十四元六角二分五	勿里洞	無出	十元八角半
爪哇一號	無出	十四元六角二分五	勿里洞	無出	十元八角半
爪哇二號	無出	十四元六角二分五	勿里洞	無出	十元八角半
叻一號	無出	四元一角	勿里洞	無出	十元八角半
二號	無出		勿里洞	無出	十元八角半
三號	無出		勿里洞	無出	十元八角半
坤甸	無出		勿里洞	無出	十元八角半
安汶坡丁香	無出		勿里洞	無出	十元八角半
安汶坡荳蔻	無出		勿里洞	無出	十元八角半
少荳蔻	無出		勿里洞	無出	十元八角半
荳蔻只	無出		勿里洞	無出	十元八角半
荳蔻八十粒	無出		勿里洞	無出	十元八角半
荳蔻一百粒	無出		勿里洞	無出	十元八角半
在壳	無出		勿里洞	無出	十元八角半
巴東甘文烟	無出		勿里洞	無出	十元八角半
巨港甘文烟	無出		勿里洞	無出	十元八角半
樹乳	無出		勿里洞	無出	十元八角半
樹乳一號	無出		勿里洞	無出	十元八角半
樹乳二號	無出		勿里洞	無出	十元八角半
樹乳三號	無出		勿里洞	無出	十元八角半
樹乳四號	無出		勿里洞	無出	十元八角半
樹乳五號	無出		勿里洞	無出	十元八角半
樹乳六號	無出		勿里洞	無出	十元八角半
樹乳七號	無出		勿里洞	無出	十元八角半
樹乳八號	無出		勿里洞	無出	十元八角半
樹乳九號	無出		勿里洞	無出	十元八角半
樹乳十號	無出		勿里洞	無出	十元八角半
樹乳十一號	無出		勿里洞	無出	十元八角半
樹乳十二號	無出		勿里洞	無出	十元八角半
樹乳十三號	無出		勿里洞	無出	十元八角半
樹乳十四號	無出		勿里洞	無出	十元八角半
樹乳十五號	無出		勿里洞	無出	十元八角半
樹乳十六號	無出		勿里洞	無出	十元八角半
樹乳十七號	無出		勿里洞	無出	十元八角半
樹乳十八號	無出		勿里洞	無出	十元八角半
樹乳十九號	無出		勿里洞	無出	十元八角半
樹乳二十號	無出		勿里洞	無出	十元八角半
樹乳二十一號	無出		勿里洞	無出	十元八角半
樹乳二十二號	無出		勿里洞	無出	十元八角半
樹乳二十三號	無出		勿里洞	無出	十元八角半
樹乳二十四號	無出		勿里洞	無出	十元八角半
樹乳二十五號	無出		勿里洞	無出	十元八角半
樹乳二十六號	無出		勿里洞	無出	十元八角半
樹乳二十七號	無出		勿里洞	無出	十元八角半
樹乳二十八號	無出		勿里洞	無出	十元八角半
樹乳二十九號	無出		勿里洞	無出	十元八角半
樹乳三十號	無出		勿里洞	無出	十元八角半
樹乳三十一號	無出		勿里洞	無出	十元八角半
樹乳三十二號	無出		勿里洞	無出	十元八角半
樹乳三十三號	無出		勿里洞	無出	十元八角半
樹乳三十四號	無出		勿里洞	無出	十元八角半
樹乳三十五號	無出		勿里洞	無出	十元八角半
樹乳三十六號	無出		勿里洞	無出	十元八角半
樹乳三十七號	無出		勿里洞	無出	十元八角半
樹乳三十八號	無出		勿里洞	無出	十元八角半
樹乳三十九號	無出		勿里洞	無出	十元八角半
樹乳四十號	無出		勿里洞	無出	十元八角半
樹乳四十一號	無出		勿里洞	無出	十元八角半
樹乳四十二號	無出		勿里洞	無出	十元八角半
樹乳四十三號	無出		勿里洞	無出	十元八角半
樹乳四十四號	無出		勿里洞	無出	十元八角半
樹乳四十五號	無出		勿里洞	無出	十元八角半
樹乳四十六號	無出		勿里洞	無出	十元八角半
樹乳四十七號	無出		勿里洞	無出	十元八角半
樹乳四十八號	無出		勿里洞	無出	十元八角半
樹乳四十九號	無出		勿里洞	無出	十元八角半
樹乳五十號	無出		勿里洞	無出	十元八角半
樹乳五十一號	無出		勿里洞	無出	十元八角半
樹乳五十二號	無出		勿里洞	無出	十元八角半
樹乳五十三號	無出		勿里洞	無出	十元八角半
樹乳五十四號	無出		勿里洞	無出	十元八角半
樹乳五十五號	無出		勿里洞	無出	十元八角半
樹乳五十六號	無出		勿里洞	無出	十元八角半
樹乳五十七號	無出		勿里洞	無出	十元八角半
樹乳五十八號	無出		勿里洞	無出	十元八角半
樹乳五十九號	無出		勿里洞	無出	十元八角半
樹乳六十號	無出		勿里洞	無出	十元八角半
樹乳六十一號	無出		勿里洞	無出	十元八角半
樹乳六十二號	無出		勿里洞	無出	十元八角半
樹乳六十三號	無出		勿里洞	無出	十元八角半
樹乳六十四號	無出		勿里洞	無出	十元八角半
樹乳六十五號	無出		勿里洞	無出	十元八角半
樹乳六十六號	無出		勿里洞	無出	十元八角半
樹乳六十七號	無出		勿里洞	無出	十元八角半
樹乳六十八號	無出		勿里洞	無出	十元八角半
樹乳六十九號	無出		勿里洞	無出	十元八角半
樹乳七十號	無出		勿里洞	無出	十元八角半
樹乳七十一號	無出		勿里洞	無出	十元八角半
樹乳七十二號	無出		勿里洞	無出	十元八角半
樹乳七十三號	無出		勿里洞	無出	十元八角半
樹乳七十四號	無出		勿里洞	無出	十元八角半
樹乳七十五號	無出		勿里洞	無出	十元八角半
樹乳七十六號	無出		勿里洞	無出	十元八角半
樹乳七十七號	無出		勿里洞	無出	十元八角半
樹乳七十八號	無出		勿里洞	無出	十元八角半
樹乳七十九號	無出		勿里洞	無出	十元八角半
樹乳八十號	無出		勿里洞	無出	十元八角半
樹乳八十一號	無出		勿里洞	無出	十元八角半
樹乳八十二號	無出		勿里洞	無出	十元八角半
樹乳八十三號	無出		勿里洞	無出	十元八角半
樹乳八十四號	無出		勿里洞	無出	十元八角半
樹乳八十五號	無出		勿里洞	無出	十元八角半
樹乳八十六號	無出		勿里洞	無出	十元八角半
樹乳八十七號	無出		勿里洞	無出	十元八角半
樹乳八十八號	無出		勿里洞	無出	十元八角半
樹乳八十九號	無出		勿里洞	無出	十元八角半
樹乳九十號	無出		勿里洞	無出	十元八角半
樹乳九十一號	無出		勿里洞	無出	十元八角半
樹乳九十二號	無出		勿里洞	無出	十元八角半
樹乳九十三號	無出		勿里洞	無出	十元八角半
樹乳九十四號	無出		勿里洞	無出	十元八角半
樹乳九十五號	無出		勿里洞	無出	十元八角半
樹乳九十六號	無出		勿里洞	無出	十元八角半
樹乳九十七號	無出		勿里洞	無出	十元八角半
樹乳九十八號	無出		勿里洞	無出	十元八角半
樹乳九十九號	無出		勿里洞	無出	十元八角半
樹乳一百號	無出		勿里洞	無出	十元八角半

刊館報叻坡嘉新日九十月九年子壬

The Hongkong Rope Manufacturing Co.

啟者特字通知香港榮其紐弗
 檢製公司即(香港製索公司)
 設立一千八百八十三年乃是
 製造淨呂宋索三股一英寸至
 二英寸 船纜五英寸至十英
 寸 四股三英寸至十英寸
 諸君欲知價值貨式各情者請
 各玉臨新嘉坡勿基門牌二十
 五號第一面詢本代理人納流
 士多巴尼便悉其詳矣此佈
 西一千九百十一年正月十四
 代理人納流士多巴尼啟

白告名馳下天乳牛公企

本廠以造牛乳歷有年所為寰球第一色白而滋味甚香
 得化學之新法製成無上之妙品老年服之可以延幼年服
 之可能強壯
 銷數之廣日本
 國為最日本
 香港新嘉坡
 印度南花旗
 金山聖門
 等處每年能
 銷五百萬箱
 亦可謂盛矣
 極矣當此中
 國力日強中
 國若以此乳
 之不但此乳
 立若以此乳
 原之不但此
 國於身裨益
 不淺焉願諸
 君請嘗試之
 始信言不虛
 也

Green Island Cement Co., Ltd.



式水管 磁磚等 諸君欲知價值貨式各情者請各玉臨新嘉坡勿基門牌
 二十五號第一面詢本代理人納流士多巴尼便悉其詳矣此佈
 西一千九百十一年正月十四號
 代理人納流士多巴尼啟

啟者特字通知凡運埃蘭地有限公司之勃蘭英國灰每桶實重三百七十
 五磅每包實重二百五十磅又有發沽各式英國灰所製之磚 光面磚 各



西一千九百零八年三月廿七日
 白國入主司公乳牛公企



請飲嗎爹萬蘭池酒

酒之魁首 11 百年之久其味第一香濃
此佈 一千九百一十一年元月十三號

總發行洋利義人售代權

售出酒密

除他平均能販運此佈

一千九百零八年元月一號



本行由歐洲運到上等密酒來叻發售其酒甚佳將標頭印出 諸君光顧祈為細認免致有誤近聞有無恥之徒假冒本行
標頭印出 諸君光顧祈為細認免致有誤近聞有無恥之徒假冒本行
標頭印出 諸君光顧祈為細認免致有誤近聞有無恥之徒假冒本行

售發酒池

大英一千九百零八年正月一號

明鳴也洋行謹啟



本公司由法國督辦頂上萬蘭池酒來
叻發售其酒清香滋味異常飲之誠可令人
精神百倍筋骨悅顏色妙莫能窮今市上所有
萬蘭池酒無有能其用者若欲補佐中之妙品
此酒向惟本公司一家沽出餘無別家出售

藥聖病肺

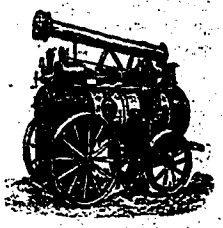
啟者諸君皆知魚肝油能醫咳
嗽及肺病惟大寶利所製之
魚肝油則無腥羶之味有益
肺家行試過者皆知此藥最易
入口永無作嘔之弊請祈試之
方知不謬也此佈

WATERBURY
各藥均有發售

一千九百一十一年八月十八號
辛亥年閏六月廿四日

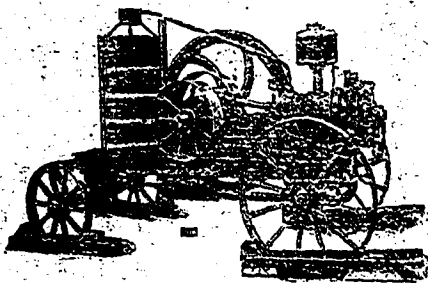


本號現購此道經理多年專其
西人化術家考究精微探得其
傳神妙故特設一樓聘請超
等名師馳名等工精研巧所用
藥品專標上等所影之相無不
不致精巧異常至觀影之相中
西服裝均備飾凡像影雜妙維
自其技手其萃也 諸君光顧
於外相宜請祈速臨此佈
設在水仙門大馬路門牌二百
零三號電話一千零五十五號
辛亥十二月十一日
本主人啟



美羅

車之動自以可力火用乃此



美士漢

車之動自以可酒火用及油土用乃此

啟者特字通知本
公司備有照此圖
之車出售及各款
起貨機器 鼎
抽水機器 掘
穴機器 車路鐵
軌并各種機器
諸君有欲採購者
請 玉臨本公司
面商可也此佈
英一千九百一十
二年十月十六號
新嘉坡柔乃直仁
振尼亞自限公司
謹啟

酒藥功補樹藥雞金



藥酒發售 ○啟者此藥酒由德國皇家大醫生專心博考知
有金雞納樹皮自德國如松柏探之其滋養配提神益氣靈
芝釀造而成昔年曾經呈送英國法國奧國俄國及天下諸大邦統制由
各國皇家大醫士三百餘名考驗獎賜
手書共三百餘條稱讚此酒之功
能治男女氣弱血虧精神困倦筋骨痠
痛不思飲食胃口呆滯頭眩眼花心驚
恍惚不寐或寒或熱或病後失調小兒
此等症長寒發冷瘧疾以及婦科月經失
調或臨產腹痛後人愈久補劑有疾無
疾皆可酌量而飲大能益精神補血
治諸虛百損之疾而飲之能溫和子
宮養顏肥體永無疾病相侵本局開創
經三十餘載歷來不惜資本誠心製煉
藥水藥油藥酒丹膏丸散試驗而
德君醫生保存存心無偏內外新奇
症請診視藥到回春貧者不取藥費
藥資概免謝儀倘蒙惠顧祈到本藥房
選沽自當格外從廉此佈



BEHN MEYER & Co., Ltd. SINGAPORE

Sole Agents For Messrs. F. WOLFF & SOHN-KARLSRUHE.

白告司公限有也嗎明



啟者特字通知本行德國之加呂士丹宜香水膏
及各種新造各種香水膏



士丹宜香水乃上品香水膏味與本
坡所製士丹宜物料相同而實士丹共
有二三款一乃士丹宜香水一乃士丹
宜片一乃士丹宜香水



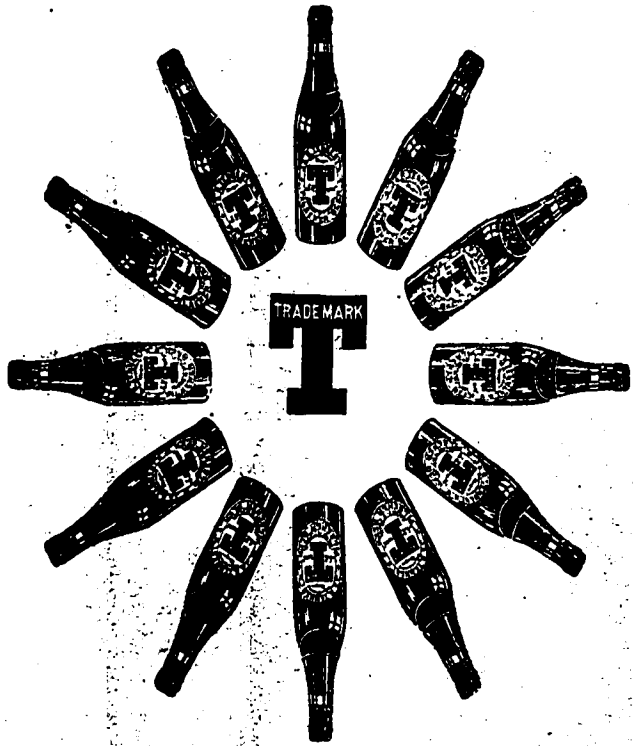
尼馬亞香水乃是上品及甚屬奇
之香水此香水在于各埠人均稱為上
品之物



山打尼兒尼
香水乃是本
公司所製其
味實為上品
奇香

以上各種香水分裝大罐小罐多款在于
本坡各店均有發售 諸君採辦幸勿誤
購偽標為要此佈
英一千九百一十年正月十一號
新嘉坡明也嗎洋行謹啟

GUTHRIE & CO., LTD.
SOLE AGENTS
 Singapore, Penang and Kuala Lumpur.



此酒有兩種 一白 一烏 蜜如 露
 君賜顧請先示明
 所購何種酒為要
 如有未經飲此酒
 者請祈試之方知
 特色此酒各處沽
 洋酒店均有代賣

英一千九百二十一年八月三十號

啟謹司公限有和南牙

閩粵

岑春煊入閩詳聞 △閩省領事岑春煊先派代表赴粵
 江省利開春探一切前項製執照交孫都督督印以備岑使到時
 與各省領事往來執照往見以昭慎重都督特派代表朱榮
 早命入粵先駐江預備接待使於十月十六號三時抵閩市民歡
 聲雷動前帶軍隊沿途排列夾道以進暫住馬江思才館初見都督
 代表謝省領事代表各社會代表以次接見凡屬個人名譽來見
 者概行拒絕自頃或竟其請者紛至沓來岑使特派何元山專收呈
 狀約自數十起實家成戶屢披披麻哀鴻遍野求伸冤抑究辦正
 見諸家屬亦相繼呈訴時或詢岑春煊如六十四團聯合會商
 務總商會商會商會研究等項反對岑春煊之部分耳
 岑春煊入閩始末記 △大總統命領事岑春煊派兵入
 閩其原因甚公復詳詳情形調查如下 初閩人以彭壽松
 視市井無賴肆於閩嶼先使刺殺復復封禁報館有人入會種
 種暴狀不勝枚舉督孫道仁雖與之不協而性情溫柔又碍於人
 情而姑息養奸而彭又任用考選彭壽松等公虎虎復故閩人雖恨
 彭制行而不能制其根株於孫閣士稍有聲望亦均陸續離閩彭謀
 去彭某派人聞而欲動又欲以陳其英為都督林森為民政長若閩
 人大不肯成又益知彭壽松才合則首非以武力為後盾萬難驅
 逐乃由議會選長進京向參議員請政府調撥護以口西林賦
 性剛介威名早聞乃一面由大總統電請岑行一面由旅閩閩人場
 九勳駕岑始首并調黎天才之海軍同行黎國德林久電保林述
 慶可以協助岑岑不諾之先閩人乞援於海軍總長劉冠雄氏劉令
 劉冠雄派兵回閩彭以七千元賄賂劉冠雄令劉冠雄派兵回閩
 新以彭不足慮即返故旅外閩人幫憤憤憤憤憤憤憤憤憤憤憤憤
 水火及口事發布彭始大懼一面派其幕僚假託市民名義集口

行一面遊人運動調用一面通電粵省種種軒輊事端連日已
 於本月六日抵閩後事事宜當有一番整頓也 口代岑
 商船又被劫矣 △浙船金源利號由省往興化流西港裝
 運鹽運抵港後適遇狂風船隻均斷被風浪至山西港泥土邊該處
 船隻東港阿大與開波船之海阿秀等立即召集村民數十人
 不由分說持械將金源利船帆什物搶一空將船駛去東港地方
 遂去船夥官要勒贖一千五百元該船夥無處食宿不得已出資
 僱船運人引至福江乘船省現聞業已稟請商船總局轉呈孫
 都督派兵查辦司理政處請其迅即派員督帶兵船前往剿辦并致
 船夥船隻云云發東商船又一帶乃航船往來之區潘阿秀胆敢強
 行擄掠如不嚴懲恐商船又絕迹於南洋也
 滬股東挽留總理 △上海來電云鐵路總公司董事局
 九善堂總商會公鑒總理君去職關係路事安危懸顧大局
 協力挽留勿令辭職退讓公所董事股東陳維翰謝國忠鄭官應榮
 應揚楊慶唐國泰陳煥之譚潤之等即聯名一電云鐵路總商會
 君等路重任非公莫屬公去路危萬難辭退職之勉留以安全局
 而慰眾望廣公所董事股東陳維翰謝國忠鄭官應榮應揚楊慶
 應唐國泰陳煥之譚潤之等叩
 港股東挽留總理 △香港來電云粵路公司報界公會
 粵閩粵路總理應謝因被議告退請挽留黃一八九號路九
 六號路暨雲又一電云報界公會轉粵路公司粵粵路關係至重得
 君回粵整頓一年已有成效今聞欲告辭請竭力挽留以維大局惠
 吳字五千六百八十二號黃榮叩
 省會與國家稅 △都督岑春煊云民國元年十月五日准
 貴會咨開本會代議士周耀光提議將捐捐捐捐捐捐捐捐捐捐捐捐
 一案當經本月初四日開會討論以捐捐捐捐捐捐捐捐捐捐捐捐

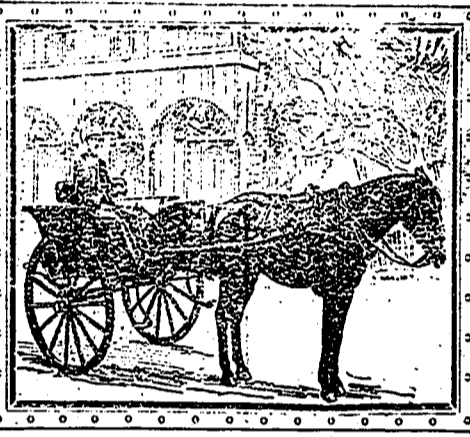
係人民負担至為重要參議院修正本會而章第十四條本會有議
 決權者第一公租稅案今以前清廢免之廢捐捐捐一且以官廳之
 權力自行開辦貸本會權限應請都督即行飭令該司停辦將
 全案送交本會核議並按照參議院修正本會而章第十八條認
 案要案酌限三日答覆多數代表士贊同表決相應備文咨會
 督都督請頒發執照以備施行等由准此查捐捐捐捐捐捐捐捐捐捐
 關於國家稅性實送准外交部財政部電稱預備收回關稅須先規
 復舊低各款故飭司規復舉前於規復三或成捐案內已提及者
 請貴會查照在案至來咨稱貴省有議決權第一公租稅案是
 否合國家稅而旨應俟參議院解決再行分別辦理准咨前因合將
 照捐捐章程抄錄一分咨覆貴省會查照此咨
 犯賭者殺無赦 △日前河南方村一帶多有棍徒聚賭
 賭送犯禍字營派警軍隊當堂拿獲賭匪何執何九二名押解廣
 羅縣府處決辦局督辦以聚賭開賭有千禁例特械拒捕尤犯刑章
 已錄取確供於昨日五號押回福軍大營帶赴犯事地方按照軍法
 槍斃以昭刑戒
 可為民國共和之報界一哭 △香山清鄉司令部派員長
 黎江電悉香山日報有污報軍人情事當有正式審判何至毀報拿
 人約束不嚴已難辭咎來電復多節詞殊屬不合即仰將滋鬧情形
 據實詳復勿延都督江

南洋

嚴人院之情形 △太平嚴人院已開辦多年查其款項由
 錫米出口每担抽收三占勸充院費該院全屬華人因不能工作及
 有殘疾者概行收納仍由該院人自己情愿院中亦甚自由有多人
 學習小工藝如縫鞋等項歲正月時有一百九十六人在院現年
 進院者一百一十六人自願出院者五十九人亦有一十七人自願
 者在院死者有四十名計是年之入款多於支費現存存款六萬
 二一三三三三三三三三三三三三三三三三三三三三三三三三
 演戲賣物助捐 ●麻六甲於孔聖誕日各舖戶均懸掛
 色國旗休業一天以作紀念中華同報社特開紀念會敬請來賓
 赴會到者百餘人演戲助捐助捐助捐助捐助捐助捐助捐助捐
 關於社同人更演戲助捐助捐助捐助捐助捐助捐助捐助捐
 義務職員所領花球俱皆相同助捐助捐助捐助捐助捐助捐助捐
 十元者不勝便指購買員名入場券特別入場券者及票品物者
 數亦屬不少共計是次演戲賣物助捐助捐助捐助捐助捐助捐助捐
 見我華僑愛國之熱心矣
 勇能擊斃此大蛇 ●紅毛丹日前有兩華人持槍相
 偶遇一大蛇身長十六尺有奇該蛇時方吞嚙一鹿鹿引引引引引引
 仍茹兩人遂奮力向前將蛇擊斃蛇能吞鹿此蛇不為小矣兩人見
 能步孫救救之後亦勇矣哉
 文冬與學之可嘉 ●文冬通信云文冬一學來風氣
 塞學校與教育子弟者深以為憾茲得某君才親臨該學與
 諸父老紳商提倡興學堂曉以大義極力維持張君之才之方其
 此熱心學不難有堂堂之學校出現於文冬也余予贊之張君之志
 良足嘉矣
 解釋抽稅之非重 ●凡種樹地地方種植家皆謂政府抽
 稅過重現由四州府總參政司解釋謂每地地方每年可出樹四
 百磅計每磅可得五司令除政府每抽三磅銀外仍每百磅有
 銀六十磅如此計算似屬甚公政府之管理地方亦一受托人耳如
 不能抽有此等權利未免有負所托云云

全國憤慨，非人力所能舉，求其易舉，且易為功。...

受救濟之驚恐
著名編者新聞報館主人自述其如何得廉士大醫生紅色補丸再造之恩



照玉生先其大明爾慈編

DR WILLIAMS' PINK PILLS FOR PALE PEOPLE

承股聲明
啟者已故洪雲卿所遺長成大船公司生理之股份...

受救濟之驚恐
著名編者新聞報館主人自述其如何得廉士大醫生紅色補丸再造之恩

照玉生先其大明爾慈編

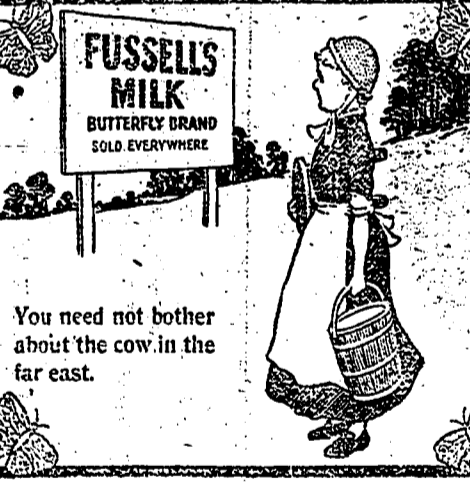
DR WILLIAMS' PINK PILLS FOR PALE PEOPLE

照玉生先其大明爾慈編

PATERSON SIMONS & Co., Limited.

告廣司公限有申智巴

啟者本公司發售花沙鐘頭牛奶共有三種 第一 生牛奶乃極美味...



FUSSELL'S MILK BUTTERFLY BRAND SOLD EVERYWHERE

You need not bother about the cow in the far east.

此種屋瓦現在亞吉屋 萬士

乳 諸君有欲寄者請赴下列各號均能採購 源振興 長裕 衣巴加奧運 安樂公司

各埠代理名列 廣東 廣西 雲南 貴州 陝西 甘肅 河南 湖北 湖南 安徽 江蘇 浙江 江西 福建 廣東 廣西 雲南 貴州 陝西 甘肅 河南 湖北 湖南 安徽 江蘇 浙江 江西 福建

天喜堂名馳老牌調經丸

老舖在香港中環坭街口

天喜堂商標

正舖在羊城西關光雅里

味一沽獨敢安全萬非若

STRAITS GUANO COMPANY

啟者生成巴里士鳥糞包保中純糞五十八

此種鳥糞多用於西州府及蘇門答臘島

園興椰園每墩價銀二十元

辛亥年三月十九日

新加坡

代理人山尼蘭勿底里公司謹啟

各省

西征軍中之英才 ●西征軍兵勇得勢戰守捷川邊乘已肅清抵境其中規畫一切參謀謀長張宣廣多建川滇留學日本士官學校時即立志建國...

都督督辦之決心 ●相都督欲收禁煙速效故行不教而政令將所獲洋藥一律焚燬惟未焚時曾將所獲洋藥押送焚後即將煙渣投之於河不意沿岸居民取水而飲其受煙毒患腹痛者十有八九至若下游則家畜等處出魚甚夥...

溫處災後之大疫 ●溫處南屬送道奇災臨江浮尸列若繁星除由地方官辦理及派員入海外餘均浮於江面日久腐化半飽魚鱉聞十里水族大異臭味無物不毒...

浙江水災籌賑之動機 ●十四日浙省四十二團總團團聯合會預備會開會推選理事君益信到會是時杭辛齋君提及水災一事謂溫州全郡已成澤國...

辭伴聲明 ●啟者本坡老巴剎口馬吉街門牌一百二十三號生源號向來所管外水生理經用何安心公家長歷有年矣今因何安心意欲別圖...

承頂聲明 ●啟者本坡老巴剎口馬吉街門牌一百二十三號生源號向來所管外水生理經用何安心公家長歷有年矣今因何安心意欲別圖...

承頂聲明 ●啟者本坡老巴剎口馬吉街門牌一百二十三號生源號向來所管外水生理經用何安心公家長歷有年矣今因何安心意欲別圖...

承頂聲明 ●啟者本坡老巴剎口馬吉街門牌一百二十三號生源號向來所管外水生理經用何安心公家長歷有年矣今因何安心意欲別圖...

承頂聲明 ●啟者本坡老巴剎口馬吉街門牌一百二十三號生源號向來所管外水生理經用何安心公家長歷有年矣今因何安心意欲別圖...

中華民國元年十月廿一日 承頂人源成號 陳延年 陳如燕 全敬 葉炎發

聘用賢才 ●啟者本公司欲用總司理一員每月薪水三百元并給酬金其人須有價值三萬元之保證...

登錄商標廣告 ●啟者本樓由廈門淡水親自選裝鄧有香奇奇種即標標為記...

中華民國捐事務所廣告 ●啟者本事務所捐務刻將告竣外間已認捐款未經繳交者...

承頂聲明 ●啟者本坡老巴剎口馬吉街門牌一百二十三號生源號向來所管外水生理經用何安心公家長歷有年矣今因何安心意欲別圖...

承頂聲明 ●啟者本坡老巴剎口馬吉街門牌一百二十三號生源號向來所管外水生理經用何安心公家長歷有年矣今因何安心意欲別圖...

承頂聲明 ●啟者本坡老巴剎口馬吉街門牌一百二十三號生源號向來所管外水生理經用何安心公家長歷有年矣今因何安心意欲別圖...

Tan Seng Chong & Co. ARCHITECTS AND General agents for building Designs, Estimates, building Surveys etc. under European Supervision

日恒自辦紅煙發行 日恒八兩一百四十庄紅印金鹿 每箱價銀三十元

石叻玻璃右門牌十二號日恒啟 啟者本行所辦之紅煙...

售發酒品三 啟者本行督辦歐洲馳名三品洋酒...

招購之內有小標包註明華字新嘉坡明也公司者 倘真若無此字樣即屬偽冒...

電車有限公司公告

啟者本公司特字通知 諸君知悉茲將早晚電車往各段道路之時刻列下 第一段由丁律起至石叻門止...

編：係於取我。而向無極大之妨害。若若界問題新客...

本館譯電

四日德京專電云德國海軍總長多利得德德德德德德德德...

要聞

日前到京寓居宋文君周京師某報記者特往訪謁以對於法事...

店內相繼物件係因入眾索票價廉物美致日本領事既既查明...

本埠

昨由南洋華學總會籌辦處臨時幹事曹君等啟者...

南洋英屬中華學務總會籌辦處臨時幹事曹君等啟者...

宗由外入口 拍賣展訊 吉靈人蘭品沙美被控昨日糾黨在實...

承頂聲明

啟者小號三吧五律門牌四十五號新合發...

遷舖廣告

啟者本號在中街素香爪亞各棧併各土產於今歷有數十年...

工部局告白

啟者特字通知公眾知本局已將改定...

工部局告白

啟者本局所估一千九百一十三年本...

工部局告白

啟者本局所估一千九百一十三年本...

工部局告白

啟者本局所估一千九百一十三年本...

工部局告白

啟者本局所估一千九百一十三年本...

工部局告白

啟者本局所估一千九百一十三年本...

工部局告白

啟者本局所估一千九百一十三年本...

工部局告白

啟者本局所估一千九百一十三年本...

工部局告白

啟者本局所估一千九百一十三年本...

工部局告白

啟者本局所估一千九百一十三年本...

工部局告白

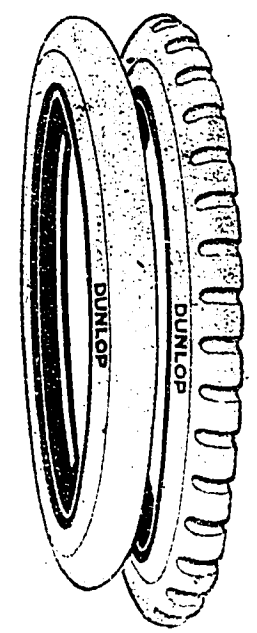
啟者本局所估一千九百一十三年本...

工部局告白

啟者本局所估一千九百一十三年本...

工部局告白

啟者本局所估一千九百一十三年本...



丹洛之摩多樹乳輪乃是第一著名之品可能耐用最久及不易...

諸君若欲採購者請向下列各行號可也 檳城牙得里公司...



本公司所售手車樹乳輪乃是第一著名之品可能耐用最久及...