



General agents for building designs, Estimates, building Surveys etc. under European Supervision  
H. RAFFLES QUAY, TOP FLOOR.  
Charges Moderate.  
TEL. 1102 & 1103.

啟者前辦歷任工部考察局 地 屏圖十已年經有執照開辦 木坡老巴剎海邊角頭一即那巴 士律律 門牌十四號德律風電 碼一千二百八十六號今與人 讓與(即屏圖)之地 估價 有 工 干的力 即承造大小樓房 屏字土庫橋樑等不拘多小價廉 從廉 諸君光顧格外歡迎此佈  
民國元年六月七號  
陳成宗公司披露

日恒自辦紅煙發行

日恒八兩一百四十庄紅印金鹿墨 每箱價銀三十元  
日恒二兩五百六十庄紅印金鹿墨 每箱價銀三十元  
正日恒八兩一百四庄三色金鹿墨 每箱價銀三十元  
日興八兩一百四十庄紅印金鹿墨 每箱價銀二十九元  
民國元年五月三十號

石叻玻璃右門牌十二號日恒啟

啟者本行所辦之紅煙久已馳名於東方一帶而於叻坡則尤著至本行所辦之紅煙已有三十年之久其製法甚為堅固保能避火且其煙味甚妙非尋常等煙可比其煙全用鐵製成並無雜以木料且其煙自前至今均為一式堅固並無有優劣之分至於各樹大小不一而價值則一百元至四百元不等凡用之者可保其不礙焚燒即遇意外火災亦無所損是以本行之煙極為叻坡諸華商所喜購而本行每年所沽亦殊不鮮茲特為之錄佈倘 諸君有惠顧者祈即 玉臨選購為盼  
明鳴也洋行謹啟

三品酒發售



啟者本行督辦歐洲馳名三品洋酒來 發售其酒滋味口頭式發售有年沽飲 諸君莫不稱其香美奈近有無恥之徒假冒本庄三品酒款式以魚目混珠情殊可恨嗣後 諸君欲買本行白頭三品酒者請細認本號招牌之內有小紙包頭註明華字新嘉坡明鳴也公司者始真若無此字樣即屬假冒請公細認特此佈告  
民國元年五月三十號 明鳴也洋行謹啟

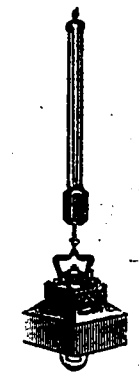
電車有限公司告白

啟者本公司特字通知 諸君知悉茲將早晚電車來往各段道路之時刻列下  
第一段由丁律起至石叻門止 頭班車每晨六點半由丁律開行 六點半由石叻門開行 尾班車每夜十點五十分由丁律開行 十點五十四分由石叻門開行 以上之路每六分鐘有一輛來往 每夜十一點半尾班之車由石叻門開往電車公司經過忽勿里芝律及勿勝十嗎沙律  
第二段由丹戎巴葛起至牙籠止 頭班車每晨六點四十四分由牙籠開行 六點四十八分由丹戎巴葛開行 尾班車每夜十點四十四分由牙籠開行 十點三十二分由丹戎巴葛開行 以上之路每八分鐘有一輛來往 每夜十一點一十六分尾班之車由牙籠開往電車公司經過忽勿里芝律及勿勝十嗎沙律各搭客乘坐此車欲往丹戎巴葛者可到勿勝十嗎沙律下車另搭他車便得而勿勝十嗎沙律之電車每夜十一點半開行  
第三段由丹戎巴葛起至勿勝十嗎沙律止 頭班車每晨六點半由丹戎巴葛開行 六點半由勿勝十嗎沙律開行 尾班車每夜十一點五十六分由丹戎巴葛開行 十一點三十分由勿勝十嗎沙律開行 以上之路每三分鐘有一輛來往 每夜十二點尾班之車由丹戎巴葛開往電車公司經過忽勿里芝律及勿勝十嗎沙律  
第四段由勿勝十嗎沙律起至巴耶里峇止 頭班車每晨七點鐘由勿勝十嗎沙律開行 六點二十四分由巴耶里峇開行 尾班車每夜十點二十八分由勿勝十嗎沙律開行 十一點零四分由巴耶里峇開行 以上之路每八分鐘有一輛來往直至夜九點零四分止已過此時則每十五分鐘有一輛來往而每六日及禮拜日此路之車每八分鐘有一輛來往直至十一點零四分止 此夜車由勿勝十嗎沙律開往勿勝十嗎沙律二十四分 尾班車每夜十一點二十四分由勿勝十嗎沙律開往電車公司 諸君購買車票祇能用在該路特此佈 聞  
英一千九百一十二年六月廿九號  
電車有限公司謹啟

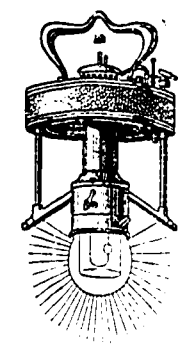
WIKTORIN LIGHT.

燈連多域

枝每燈鋼白 半元二十二

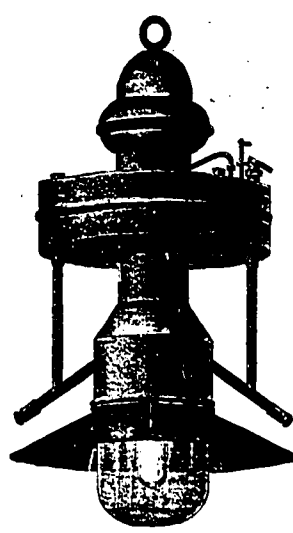


燈鋼紅 元六十二枝每



啟者特字通知(域多連)燈乃是近日最新燈火之法天下各國皆有註冊他種點火之法皆不能及(不能炸裂)因此全無危險及全無臭味且不必設所又免用管每燈全副可以執持四處移動不必恐礙此種燈十分利便無論何人均能燃點火由自出祇用指壓及用火牌便能生火其火色極白有一百枝燭力并有各式燈罩免耗料理之時光每月祇需五分鐘便足拂拭製造十分堅固及極安當此種燈用(其底補達士車烈)即火酒每裝火酒一次能燃八九點鐘之久如此每一點鐘祇費一占或占半而已(域多連)燈乃全屬最新發現之燈本公司敢保此燈并無危險及十分安當此種各式燈俱在桌上壁上及懸吊之用此佈 英一千九百一十二年九月三號  
海貨得力有祿酒店(回)字坊專權代理人威呂及衣拿謹啟

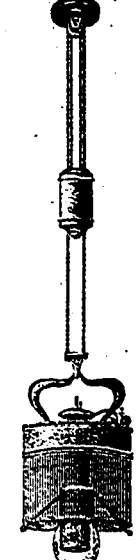
燈風免能 半元一十三枝每



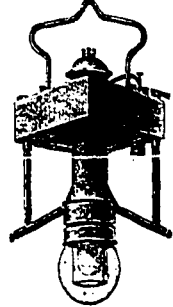
SOLE AGENTS,  
Weill & Zerner.  
HIGH STREET. E.  
SINGAPORE.

SOLE AGENTS,  
Weill & Zerner.  
HIGH STREET. E.  
SINGAPORE.

枝每燈鋼白 半元三十三



燈鋼白 半元三十枝每





**登商標廣告**

○啟者本棧由廈門淡水親自選裝布有香蘭奇種即獅標公記海產標四斗八斗五號玉蘭名種金茶八斗四斗五號金標四斗八斗宜芳茶標東東八斗四斗五號等刊明分售各埠已歷數十有年切蒙士商歡迎以名茶銷流日廣現本棧特將獅標研究選裝無不精益求精合衛生近有無恥之徒假冒獅標選裝茶標其本號赴英政府呈請註冊并登錄商標合其註冊各士商週知倘如有無恥匪徒仿本棧六號茶標各等諸君如是偵知來報者送官究辦謝花紅五拾員決不食言此佈

山百餘種棧赴武夷洲到各色大鐵種茶不論選清原庄又有選裝八斗五號四兩庄自製名茶等色數太多未能盡錄 諸君惠顧請移玉到本棧是荷

大英一千九百一十二年十月十八號

壬子年八月廿八日 新嘉坡源順街錦祥棧主人披露

**酒藥功補樹鐵雞金**



藥酒發售 ○啟者此藥酒由德國皇家大醫生專心博考知自金雞納樹皮自德國如松柏探之其滋養能提神益氣靈芝釀造而成昔年曾經呈送英國法國德國俄國及天下諸大邦統計由各國皇家大醫士三百餘名考驗獎賜手書共三百餘條純係補劑無傷筋骨之功治男女氣弱血虧精神困倦筋骨痠痛不思飲食胃口呆滯頭眩眼花心驚恍惚不眠或寒或熱失調小便淋瀝如飯此等症長寒冷瘧症以及婦科月經失調或臨產腹痛病後人愈欠補有疾無疾皆可酌量飲之能益精神補虛更能治腸胃弱之疾病人飲之能溫和子宮養顏肥體永無疾病相侵本局開創經三十餘載歷來不惜資本費心製煉配製水藥油藥酒丹膏丸散試驗試驗德君醫生保存存心無偏內外新奇奇症請將診單到回春堂者不遇索回藥費概免謝儀倘蒙惠顧祈到本藥坊選購自當格外從廉此佈

西一千九百一十年十月廿九號

新嘉坡土庫街神農大藥坊謹啟



代理新嘉坡總領事曹公通告事案准臨時稽勳局局長馮照會內開本局職守稽勳將官制所定職章五條通告中外一稽查開國前各處仍舊列雜者一稽查開國前各處國籍身亡者一稽查開國時關於各地方戰事實力著功者一稽查開國時於軍事上建謀畫策或奔走運動或籌卓著者一稽查開國前後輸贊助公者以上五項業經通電各省都督辦理在案此照會貴領事轉知該軍中華會館及革命首功之同盟會支部等協同調查詳報本局以便彙案行實捐輸者則獎以勳章死者則頒以卹款等因准此查民國廣告成英屬各埠商與有功績者實不少惟是為地遠隔一時未及週知茲特登報廣告如有與上開五項相符合者速將姓名籍貫住址門牌以及於民國所無何功確據詳細具明說帖本埠運送本領事館核辦外埠由各商會及親屬社轉送本領事館查核辦理自登報日起以一個月為限即行截止案案各報勿延延是為要此佈

中華民國元年九月十日

曹源謹啟

丹洛之摩多樹乳輪乃是第一著名之品可能耐用耐久及不易滑此種樹乳輪為環球公眾所購用

諸君若欲採購者請赴下列各行號可也

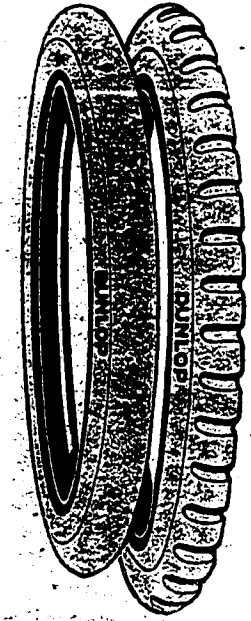
意修野里嗎里及牙蘭 檳城牙利里公司

瓜勝兩暴及吉隆坡夏巴公司 麻六甲心華美公司

吉隆巴智申公司 網略羅呂底里奧慈仁公司

新嘉坡廣夫夫溫公司 新嘉坡實得力摩多牙力公司

本公司所售手車樹乳輪乃是第一著名之品可能耐用最久及不易滑此種樹乳輪為環球公眾所購用



輪船啟行告白

啟者本棧輪船及鳴也輪船常川往來本坡 文島 巨港 諸君有欲寄貨物購船單者請到本代理人羅盛公司相商可也此佈

英一千九百一十一年三月十一號

代理人羅盛申律門牌廿八號羅盛公司謹啟

**亞沙喜(太陽)標蜜酒發售廣告**



啟者此太陽標蜜酒前在英日賽會時曾獲一等之獎賞其在東方所製蜜酒而得有此種獎賞者當以此標蜜酒為獨一無二而一千九百一十年在新嘉坡展覽會時又蒙公眾大加讚美 諸君有欲採辦者請到本公司面商可也

總售處新嘉坡芬禮申凡連(即海墘花園邊)門牌二號德律風六十五號本公司內

零售處新嘉坡小坡城多利亞實得力門牌三百五十一號

本公司欲求代理客治此酒之華人商店如意面議此佈

西一千九百一十年十二月二十號

三井有限公司謹啟

**甚於打仗**

肺病極可危之病。每年犯而死者較之戰場之上。陣亡之數尤倍。病由肺出。隨日弱常咳嗽時見紅氣力日減。顏色日瘦。氣喘不暢。發熱。夜出盜汗。種種肺病。不一而足。斯時肺管漸即腐爛。病人因日漸疲弱。而至於死。若肺病有以致之。而肺病之能成巨患也。倘以本公司此膏為其能轉弱為強。而肺病之能成巨患也。倘以本公司此膏為然。庶幾乎禦敵有具。而肺病猶寇也。不至升我堂入我室矣。

奉送圖冊

新印之圖冊。中敘肺病如何情形。及救治之法。並錄他種肺病。倘君有意於今日。而欲知如何。請向本公司索此三十二頁之圖冊。即請君一閱。信片可也。除他費也。但信內須註明。寄上海四川路第五十三號。廣生洋行。

各大小藥房俱有出售。但真正司各脫。有漁父負魚商標為記。購者務須認明。

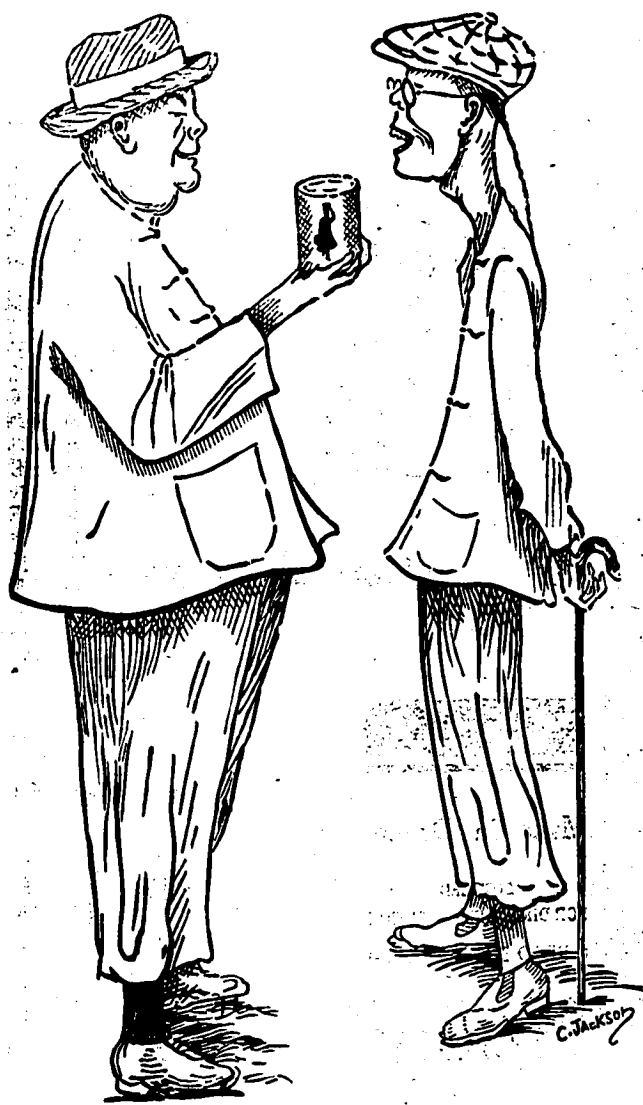
諸君欲得以上魚油之小冊請即往新嘉坡葛羅有限公司領取



此標牛乳會供大英君主五印大皇帝飲品及會  
承供英國海軍衙門兵部衙門印度事務大臣衙門應用

# MILKMAID MILK.

特字通知女人標牛乳天下銷流至大



以上之圖乃是身體強壯之人向身體衰弱之人說明他得腦筋有力這  
令身體強壯果謂因爲于母于幼時常將濃潤之女人標牛乳供于飲  
料而至今仍飲此標之牛乳當于出外遊歷時常携女人標之他種牛乳  
名曰原質之女人標牛乳因爲于知若飲此標牛乳可免患病飲水則生  
病此乃最好之乳及其乳皮並非濃潤及甜味之牛乳而又不攪他料  
者倘若 諸君欲得強壯一如上圖所繪強壯之人而不作衰弱之人則  
必需飲女人標之牛乳此標牛乳天下商場均有發售  
英一千九百一十一年七月三十一號

## 注意 注意 注意

孟嘉藥房告白

公明英加力百補酒

每樽一員七角半

發售處

大坡土庫街  
小坡電車路

孟嘉藥房

孟嘉藥房現已回叻請君有事請照常通信可也

民國元十月十一號

孟嘉藥房啓  
西十年十月廿九號

## N. D. L.

啟者本公司快捷之輪船每兩禮拜開行一次由勿廉  
開往威麥兼泊羅打南 安色 掃站敦 兒不勞打  
兒惹華 尼般 (相連嗎西) 尼般 下力山打  
勃利 蘇彝士河 蘇彝士 高浪務 檳榔嶼 新嘉坡  
香港 青島 長崎 神戶 大坂等處而回并出船  
單前往新金山非洲及往紐約等處歐洲口岸又出船單  
前往歐洲經過印度或英國至于遊歷天下之船單價值  
極廉各船能到新嘉坡之日期列下 一千九百一十二  
年 實站末月廿八號尼芬牙輪船 屋多末月十二號  
卑衣花尼力輪船 屋多末月廿六號約輪船 慈民末  
月九號勃連士德輪船 慈民末月廿三號慈民末  
輪船 利心末月七號慈民末衣士輪船 利心末月廿一  
號勃連士德輪船 一千九百一十三年 然花里  
月四號慈民末輪船 然花里月十八號勿廉輪船又將  
各輪船由新嘉坡回歐之日期列下 一千九百一十二  
年 實站末月廿三號勃連士德輪船 屋多末月  
七號慈民末輪船 屋多末月廿一號武羅輪船 慈民末  
月四號尼芬牙輪船 慈民末月十八號卑衣花尼力輪  
船 利心末月二號約輪船 利心末月十六號勃連士  
士德輪船 利心末月三十號慈民末輪船 一千九  
百一十三年 然花里月十三號慈民末衣士輪船 以上  
各船均已設立無線電音船由歐洲來者停泊青島不泊  
長崎遊客之銀額(乃傳單)值五金磅十金磅二十金磅  
若此在天下各國通用本公司可以收受此佈  
英一千九百一十二年九月十九號  
新嘉坡代理人明嗎也有限公司謹啟

### 普安公司洋面保險兼保火燭廣告

啟者本公司向保洋面商船辦理安妥久已爲商場信用今由香  
港英政府註冊前保洋面商船火燭保險所有章程悉照英例  
如蒙 賜顧請至中街門牌第七十七號本公司分局寫字樓面商  
可也此佈  
中華民國元年八月六日  
普安洋面火燭保險有限公司分局謹啟

聘用賢才 ○啟者本大東方人壽保險有限公司開設在  
本坡古德街即海墘紅燈塔對面門牌十六號專保人壽生理  
其辦法妥善有利益于保者久已口碑載道人稱揚矣茲因欲  
推廣生意當再添用賢才倘 諸君能曉得保人壽法度無論粵  
潮客項各籍願就聘者祈即移 玉到德寫字樓面商酬勞一切  
亦本公司之所歡迎也此佈 中華民國元年八月二十日  
大東方人壽保險有限公司代理人黃六文啟

輪船啟行 ○啟者本公司之亞士蘭輪船定于西十月五  
號拜六即本月廿六日開行 嗎希慈輪船定于西十月九號拜  
三即本月廿九日開行 理以輪船定于西十月十二號拜六即  
華九月初三日開行 勃勃查底輪船定于西十月十六號拜三  
即華九月初七日開行 毛里末輪船定于西十月十九號  
拜六即華九月初十日開行 柔牙勝輪船定于西十月廿  
三號拜三即華九月十四日開行由本坡前往 丁加勞  
美述 峇左 吉蘭丹 碧月 萬余 直汝 碧拿里 八  
打尼 萬崙 蘇我勝 六坤 耶宜 高門沙 占本 網略等  
處此佈 英一千九百一十二年六月廿九號  
本坡代理人實得力輪船有限公司謹啟

### British India Steam Navigation Coy. Ltd. APCAR LINE.

英國印度輪船有限公司告白  
啟者本公司之輪船即鳴家全隊輪船常川由架刺  
吉打開往日本經過檳城新嘉坡香港上海等埠茲  
將各輪船名及其噸數列下 日本六千零一十  
三噸 加底連鳴家二千七百噸 尼呂華勝五千  
三百七十八噸 多里勝六千六百七十九噸 宋  
衣里鳴加四千六百噸 亞里鳴加四千五百噸  
東華輪船定于西十月廿二號開往檳城及架刺  
吉打 柔衣里鳴加輪船定于西十月廿八號開往  
檳城 架刺吉打 柔衣里鳴加輪船定于西十月廿  
三號開往 香港 上海 神戶 摩衣  
定于西十月廿八號開往香港 神戶 摩衣  
以上各輪船備有最好之一等及二等客房船中設有  
醫生回頭船票可向印度中國輪船公司購定祇能  
由架刺吉打起至香港止 諸君欲知各輪船價貨  
格客規則者請到本行詢問便悉此佈  
英一千九百一十二年六月廿九號  
代理人義利洋行謹啟

### N. Y. K.

告廣行啟船有司公船輪蘇佳海柔俊尼  
啟者特字通知本公司運貨之輪船乃是兩  
禮拜開行一次有船五艘由日本前往架刺  
吉打 卑亞 香港 新嘉坡 檳城 神戶  
等埠當回輪時兼泊上海 仁甲 峇株輪船  
定于西十月廿一號開往香港 上海 神  
戶 大坂 基連 定于西十一月四號  
開往 香港 上海 神戶 大坂 諸君  
欲知價費詳情請到本公司詢問便悉此佈  
英一千九百一十二年七月十一號  
代理人巴智申有限公司謹啟



THE

# "CHINA MUTUAL"

LIFE INSURANCE COMPANY, LTD.

Incorporated under Hongkong Ordinance,

Is prepared to advance money upon the security of improved property.

Apply to the Company's Head Office,  
10, Canton Road, Shanghai, or to  
2, Finlayson Green, Singapore.

啟者特字通知本年人壽保險公司照香港條例註冊預備如有華  
業合意則有銀出借若 諸君有欲借款者可到本公司大寫字樓  
乃是設在上海廣東路門牌十號或到本坡本公司之寫字樓設在  
芬利申里連門牌二號相商可也此佈  
英一千九百一十二年四月一號

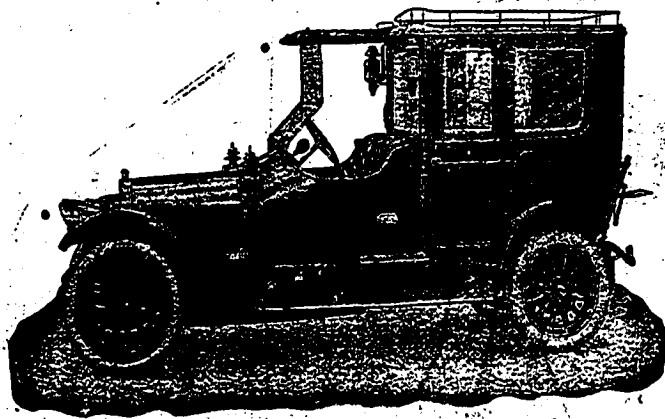
新嘉坡本年人壽保險公司謹啟

## 鳴根代望即有利銀行告白

啟者本銀行創設有年茲將本行情形詳開如左 本行批准共  
本銀一百五十萬磅 取定本銀一百一十二萬五千磅 已收本  
銀五十六萬二千五百磅 盈餘撥款共有三十六萬五千磅 本  
銀行總寫字樓在倫敦 凡諸仕商寄本銀行之款其一年定期者  
以三巴仙半息 算六個月定期者以三巴仙算 三個月定期者  
以二巴仙半算其往來短期則以二巴仙按日計算凡諸銀行應為  
之生理本銀行均可承造 諸君光顧請移 玉趾臨面商便安  
大英一千九百零九年亦不里月十六號

鳴根代望有利銀行駐叻總理人兒下士鳴謝

## BEHN, MEYER & Co, Ltd. ENGINEERING DEPARTMENT, SINGAPORE.



Protos Motor Car.

啟者本公司向由德國運來機器電車零件早蒙各  
國富商購用無不讚美稱善茲有新到林社氏電車此車  
為市上推為巨擘者也製造堅固行動靈捷無聲全用上  
等工料造成最能久用現有

坐五人者十七馬力二架  
坐七人者廿二馬力一架

又有雙電車此車更為輕便十四馬力能坐四人以上各  
車均皆改良新式 諸君欲購請到本公司機器房列  
所觀者又有高文氏電車輪胎之精美與別公司所製  
者大不相同能保行四千里凡電車所需之物如膠輪等  
件本公司常有貯便應求修理此項機器取價額外從廉  
諸君祈為留意焉

英一千九百一十二年七月九號

總代理人明鳴也洋行披露

英一千九百一十一年八月七號

## 告 廣 售 發 乳 牛 鮮 品 極



啟者特字通知 諸君均須認得雪車標之生牛乳此種牛  
乳凡屬四州府王家醫院及馬來由土股各種植人之醫院  
均常採用不但此也而且各色人均樂購食蓋因此標之牛  
乳第一精潔及第一佳品 諸君採購者各請認明此標方  
不致誤此佈

大英一千九百一十二年三月十四號

專權販賣人耶直禮華及子有限公司謹啟

## SINGAPORE RUBBER WORKS PASIR PANJANG.

啟者特字通知本坡  
在巴實班讓名曰新嘉坡  
樹乳廠內製有各種  
乳器具有如馬車輪  
打車輪手車輪脚車  
輪及各樹乳能造之  
價值極廉伏望諸君  
必試用本廠製造之  
知其美如欲採辦時  
安此佈  
大英一千九百一十二年  
三月二十二號  
坡樹乳廠謹啟

## 酒 池 蘭 萬 國 法 正

記 為 標 狗 雙

此萬國池酒係由生所推許一經嘗試必然真悅



此保可此萬國池酒全用提子製成  
每樽價銀一元二角半在於市上其值最廉因為  
本公司欲將此標之酒在坡銷流以供眾人一試  
茲將沽賣此酒之名店列下

- 成發號
- 泰昌號
- 榮德和
- 振源興
- 清公司
- 廣裕隆
- 和昌號
- 錦昌號
- 恒興號
- 錦興號

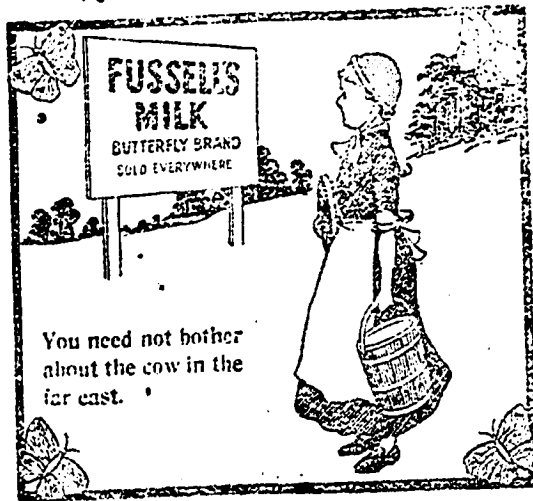
辛亥年三月廿八日  
Made in Dublin.  
BOTTLED FOR DIRECT EXPORTATION  
By READ BROTHERS, Limited  
Dog's Head Guinness  
with the Dog's Head Label on every bottle.



Is superior to any stout because it is brewed from the only stout water in the world; the DUBLIN WATER.  
Keeps in all climates. Always uniform and standard in quality.  
A strength giving food and tonic in the most palatable liquid form.  
Good for the wife—Good for you  
SOLD EVERYWHERE.

錦興公司謹啟

PATERSON SIMONS & Co., Limited.  
告 廣 司 公 限 有 申 智 巴



本公司發售竹花沙維頭牛奶共有三種 第一  
生牛奶乃最滋補 第二號牛奶乃紅標標 第  
三號牛奶乃金標標 此等牛奶包保確係牛之  
乳 諸君有欲寄沽者請赴下列各號均能採購  
源振興 長裕 衣巴加美連 安樂公司

嗎士登牌牛奶 此種牛奶現在亞吉屋 葛士  
兄弟新屋 奧余拿里水池均有行用 諸君欲知  
價值請向本公司便也  
大英一千九百二十一年六月廿五號  
巴智申有限公司謹啟

STRAITS GUANO COMPANY

啟者生成巴里士鳥糞包保中有純糞五十四  
仙此種鳥糞多用于四州府及蘇門答臘樹乳  
園與椰園每噸收價銀二十元  
辛亥年三月十九日  
新加坡  
柔佛代理人山尼閣勿底里公司謹啟  
麻六甲

天喜堂名馳老牌調經丸

老舖在香港中環坭街口  
天喜堂商標  
正舖在羊城西關光雅里

此丸專治婦女一切婦人皆可安心吞  
服不用戒口平日服之有孕者吞三五服無不受孕百發百中切  
勿輕視誠濟世之金丹也每瓶收回工料銀一元

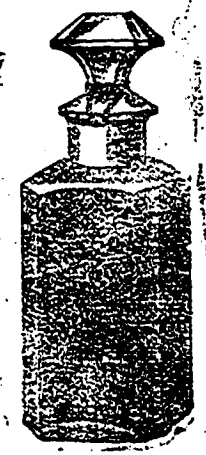
- 一治一二月胎動行或肚痛
- 一治三四月胎動行或肚痛
- 一治五六月胎動行或肚痛
- 一治胎前或黃或赤或淡或白
- 一治胎來或多或少或遲或早
- 一治一月來兩次或多少不一
- 一治行經肚痛大便閉結
- 一治行經年閉 近月閉經
- 一治子宮虛冷多年未孕
- 一治胎前產後諸症
- 一治胎前產後小肚痛
- 一治胎前產後肚刺痛
- 一治血山崩漏流血不止
- 一治產後惡露未清
- 一治白帶赤帶日久

石叻馬交街 周昌記代售

九經調牌老日故授傳牌老之府王親某都京自得方此  
取記昌周叻石佈此快無上付期依加照費郵順光早各洋南

BEHN MEYER & Co., Ltd. SINGAPORE  
Sole Agents  
For Messrs. F. WOLFF & SOHN-KARLSRUHE.

白告司公限有也嗎明



此香水乃由德國之明士也嗎嗎之廠所製  
及宜其香氣芬芳水與別  
士丹宜香水乃由士丹宜香水廠所製  
坡所製士丹宜香水相同而宜士丹共  
有二三款一乃士丹宜香水一乃士丹  
宜片一乃士丹宜香水  
尼亞亞香水乃是上品及甚屬奇味  
之香水此香水在于各埠人均稱為上  
品之物

山打尼兒尼  
香水乃是本  
公司所製其  
味真純上品  
奇香

以上各種香水分裝大罐小罐多款在于  
本坡各店均有發售 諸君採辦幸勿誤  
購偽標為要此佈  
英一千九百二十一年正月十三號  
新加坡代理人明嗎也有限公司謹啟

廣東岐生堂名馳藥油分局減贈廣告

廣東岐生堂  
極品金衣  
五神丸

岐生堂  
五神丸  
止痛散  
跌打膏

廣東岐生堂  
始創調經丸

南洋總發行石叻小坡大馬路 岐生堂分局謹啟  
此丸專治婦女一切婦人皆可安心吞服不用戒口平日服之有孕者吞三五服無不受孕百發百中切勿輕視誠濟世之金丹也每瓶收回工料銀一元

本坡初八日各名貨的確行情

Table listing various goods such as rice, oil, and other commodities with their respective prices and market status (e.g., 'sold', 'not sold').

Table listing various goods including different types of rice, sugar, and other items, with prices and market status.

壬子年九月初九日叻報館刊

Table containing exchange rates for various currencies and banks, and a list of ship arrivals with details like ship name, origin, and agent.

Table containing ship departure schedules with columns for ship name, destination, departure date, and time.



**保身妙藥**

啟者身強體健為人身最不幸之事然欲令身體強壯非服藥大保利之魚肝油不可蓋此油能生血長肉且易於入口無腥臭味 諸君如欲採買請到各藥房詢問便安此佈

WATERBURY.

一千九百一十一年八月十八號 辛亥年閏六月廿四日

啟者本公司由法國督辦頂上萬蘭池酒來叻其酒清香濃郁味異常飲之誠可令人精神百倍壯氣強身誠為酒中之冠也此酒池酒無有能出其右者茲將佐餐中之妙品也此酒向惟本公司一家沽出餘無別家出售

大英一千九百零八年正月一號

明鳴也洋行謹啟



**密酒出售**

啟者茲本行由歐洲辦到上等密酒來叻發售其酒甚佳純潔無瑕且有益於身體近聞有無恥之徒假冒本行名目以劣酒充數其味與本行所辦者迥異且有害於身體諸君光顧祈為細察免致有誤近聞有無恥之徒假冒本行名目以劣酒充數其味與本行所辦者迥異且有害於身體諸君光顧祈為細察免致有誤

一千九百零八年元月一號



**請飲嗎爹萬蘭池酒**

特字通知此酒之標紙乃是藍色及銀色凡屬歐洲各國王官及貴府府中均用此酒而歐羅巴之酒已居天下萬蘭池酒之魁首且百年之久其味第一香濃此佈 一千九百一十一年元月十三號

總發行洋利義人信代權



**華芳影放**

本號現業此電報歷年多年其西人化術家考究精微深得其傳神妙故特設一機務請超等名師數名督工精研巧所用藥品專挑上等所影之相無不致精巧異常至如影戲各等中西服裝均備諸凡像影雜戲皆自真技手其萃也 諸君光顧請到本館新遷臨此佈

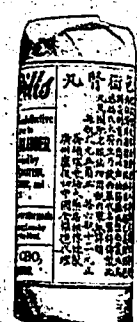
本主人啟

**英國福氏綠色齋腎丸**

**英國福氏大醫生衛腎丸 功用錄**

腎為一身之主性命之源腎弱則一身之五臟六腑皆受其累... 諸君如欲採買請到各藥房詢問便安此佈

腎經之運用... 諸君如欲採買請到各藥房詢問便安此佈



分售處：吉隆坡同濟、檳城中法藥房、小坡會豐商店、石叻會豐商店、吧城三昌公司、暹羅廣州商店、批發相宜

中華民國元年八月六日

**毒掃丸**

花柳諸病聖藥 名曰掃毒丸

遺傳性花柳毒 本名曰掃毒丸 一名聖藥又名白濁 疥癬 疔瘡 疔毒 痔瘡 等症 其效如神 凡患此症者 宜早服此丸 必能斷根 且能清血 潤膚 使身體健壯 誠為濟世之良藥也

二大瓶一元 四大瓶二元 八大瓶四元

本舖在東京 山崎帝國堂謹啟

**パール煉香油**

本號所製之生髮煉香油名曰パール煉香油 此油口中採之生髮異常且芬芳撲鼻久能去垢除久已馳名流傳遠近 運到本坡發售 諸君光顧請早臨為盼此佈

英一千九百一十一年八月一號

石叻會豐商店謹啟



中華民國陸軍第一師軍醫長醫學士  
張修爵鑒定

第貳總統牌

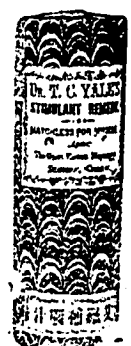
# 精神丸

看看大補品特特色

大瓶計九一百六十粒 價洋一元每打十二瓶五十元  
中瓶計九三十粒 價洋二角每打十二瓶二元

精神丸為培補人身精神之聖藥其力能補腦髓補精血補肝腎補氣血補心神補百病無不靈驗凡患神經衰弱腦力不足頭暈目眩耳鳴眼花腰酸背痛四肢無力失眠多夢遺精早泄等症服此丸無不立見功效。此丸係由名醫張修爵君精心研製而成其藥力宏大補益神速誠為補品中之極品也。凡欲求強身健體延年益壽者不可不備也。

# 艾羅補腦汁



## 艾羅醫生療肺藥功用錄

艾羅補腦汁主治各症表  
肺病之起由於腦力衰弱而致。腦力衰弱則神經失調，呼吸系統受累，遂成肺病。此藥能補腦強神，使神經系統恢復正常，從而達到療肺之目的。凡患肺病者，服此藥後，必能見效。其功用如下：  
一治初起傷風之咳嗽  
一治久咳不愈之咳嗽  
一治肺癆之咳嗽  
一治肺痿之咳嗽  
一治肺癰之咳嗽  
一治肺氣腫之咳嗽  
一治肺虛之咳嗽  
一治肺熱之咳嗽  
一治肺燥之咳嗽  
一治肺寒之咳嗽  
一治肺火之咳嗽  
一治肺毒之咳嗽  
一治肺瘵之咳嗽  
一治肺癆之咳嗽  
一治肺痿之咳嗽  
一治肺癰之咳嗽  
一治肺氣腫之咳嗽  
一治肺虛之咳嗽  
一治肺熱之咳嗽  
一治肺燥之咳嗽  
一治肺寒之咳嗽  
一治肺火之咳嗽  
一治肺毒之咳嗽  
一治肺瘵之咳嗽

壬子年二月廿九日

南洋總批發 叻 會豐商店 分 小坡桂蘭街口會豐商店分局 吧城小南門口三百公司  
石 檳城新街中法藥房 吉隆坡茨廠街同濟 暹羅三博街廣州商店 上海三馬路中法大藥房

### Singer Sewing Machine Company.

#### 司公器機衣縫家勝



出各處勝家之行店

將此圖號請君可以查

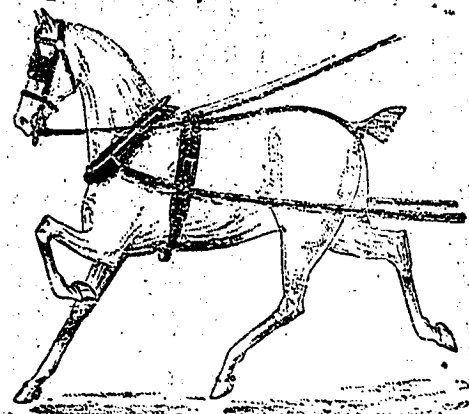
## 銀交先用無

啓者勝家縫衣機器天下皆知環球第一此種機器可以現銀交易或逐月出租買金在於市上有買用最廉之種衣機器何以 諸君不購其上品者 諸君欲之則可以前來本坡本公司中本公司甚真將此機器任由 諸君察閱及查明本公司所定十分便利如何逐月提借買金之法或通函詢問下列之寫字樓便悉  
新加坡士姑律門牌廿一號 巴城力士城門牌廿四號  
三寶壟巴勝尼勃連 泗水士南車里丹  
英一千九百一十二年四月三十號

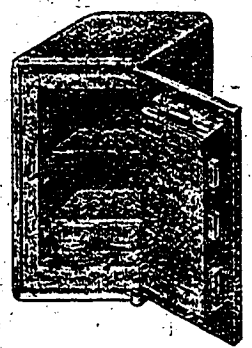
### 告廣物貨直星一然



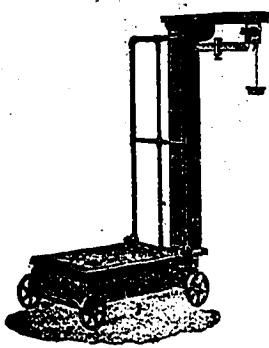
角二元一寸一  
角四元一寸六  
角八元一寸半  
元四元二寸二  
元四半寸二  
元六寸三



號一第  
小 元八十五  
中 元二十六  
大 元五十六  
元四十五



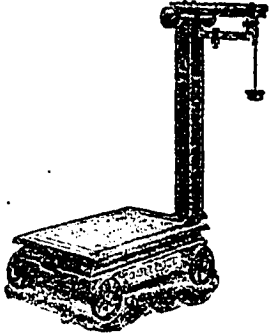
元三十四寸十二  
元三十五寸四十二  
元四十六寸八十二  
元三十七寸二十三  
元四十八寸六十三



元五十八磅五千  
元四十七磅二千  
元三十五磅百六  
元二十四磅百四



元三十二寸八十  
元八寸四十



元四百一磅二千  
元三十八磅五千  
元二十七磅二千  
元六十五磅百八  
元五十五磅百六

英一千九百一十二年二月廿九日  
啟 司公直星一然

**OT** A DRINK, A TONIC, AND A DIGESTIVE COMBINED WITHOUT ALCOHOL OR GAS.

伏望 諸君試將各式荷蘭水來和奧者及用威士杞  
酒 仁酒 萬國池酒 合厘酒 蘇酒來和奧者方知  
其好處又豈 諸君祇買奧者一樽便能試驗若 諸君  
買奧者一樽來和上列之酒水便知其美將來是必採用  
矣此佈

英一千九百一十二年八月十五號

新加坡及吉隆坡專權代理人然里直公司謹啟

**奇奇奇七十老人戒除四十年老癮**

**之奇事**

今之時代 正屬放下烟槍 立除惡習之時代 豈猶是臥橫床  
吹笛竹 研究沉油煙公之時代乎 以鄙意測之 烟界中  
人 亦必以欲出迷津 取諸醫民之藥為多數 無如茫茫烟  
海 未易回航 其中或因不得其藥 意存觀望者有之 或因  
不得其法 既除復吸者有之 此種難辦 固不必身處局中  
始能洞悉 惟吾有友 能除老癮之幸福 則又殊堪罕聞 友  
為客籍人葉某 年近七旬 兩來四十餘年 染烟癮者四十載  
吞雲吐霧 血氣日衰 致令骨瘦如柴 面黃似紙 自分此  
生無難時矣 彼當七八年前 即在粵盛港 本甘蜜胡椒  
園理事 迨至今年二月 調來柔佛 管理何南樹園 五  
月間 聞說本坡瑞記公司之復健強國戒烟丸 四處銷流 戒  
除甚眾 姑購數樽嘗試 萬不料服年重癮 竟能一旦屏除  
從此體質日強 精神日長 常向人津津樂道 名此丸為換骨  
金丹 誠感之深 非言可喻 此事係僕耳聞目擊 特為之據  
實刊佈 借勸烟界之僑胞 如有懷疑 請向玉趾 僕親詳陳  
台友戒烟之歷史 以示非虛 隨此佈告  
中華民國元年八月十日 羅敏申律裕生號何南樹披露  
壬子年四月初四日 二號

**酒地蘭白牌葉金**

夏秋間人每年以疫癘死者不可勝數其原因無其類  
可治近來發明一藥極其靈驗沈仲禮觀察在上海所設時  
疫醫院用之頗著奇效此藥製法係用法國歷年馬藥廠之  
金葉牌三星及五星白蘭地酒一瓶加入中國煉淨糖四  
錢以手搖勻即可服用此酒已歷二十餘年為各醫生及  
品評家所信用不但加以補腦可治疫癘即平時常飲日飲  
飲杯亦能生發陽氣而禦寒邪多裨益非衛生家所宜  
購備之品耶 上海江西路金五號  
西一千九百一十二年元月二號 葛泰洋行啟

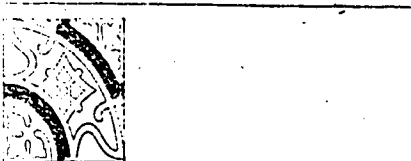
啟者特字通知本公司乃是代理輪船 保險 煤炭 各項生理  
及寄路生理等項將代理之各輪船開列  
新加坡公司乃印度及新金山輪船每月開行一次由新金山經  
過爪哇地來  
麥維輪船有限公司乃英國及滿洲鐵路之輪船每月開行一次  
英國 中國 滿洲 日本 小呂宋 實得力  
多榮其申佳梳乃是奧連打輪船公司常用 香港 中國 日  
本 檳香山 申佛蘭士高 又每月開往南美洲兩次

**MEDICAL HALL**

告廣丸藥病治新專製新



肝那申藥丸乃專治各種淋病之新出  
其藥服即止痛散膿久其效驗顯然  
其病即愈有病者請試服之當知此藥  
之利益為何如也  
西歷一千九百一十年十月廿八號  
發賣處新加坡德國神農大藥房啟



**白告磚花製精**

啟者特字通知本公司製造各式  
嵌牆八鋪地花磚此磚在叻無人  
能製本公司所製此磚十分堅固  
而製造此磚之廠坐落蘇宜律門  
牌九十四號德律風一千一百十  
七號總寫字樓設在勿基門牌三  
號此佈  
英一千九百一十二年三月十五號  
淡卑尼施開製磚公司謹啟

威士丹太平洋鐵路井與奧凡爾衣鐵路聯合  
又本公司可由本坡發售遊天下各國之船單此單經過 中國  
日本 英國前往歐洲回來之時經過蘇彝士河 本公司常  
有新金山及印度之煤炭發售此佈  
英一千九百一十二年八月七號  
麥加里士打公司謹啟

大獨及海商保險廣告 ○啟者特字通知本明鳴也有限公司  
現已備定可以收受火燭及海面之保險一切規則悉照市情如有  
何項賠償即時決定免向本公司之總寫字樓商酌若 諸君欲詳  
知一切情形者請到本公司內之保險寫字樓詢問可也此佈  
英一千九百一十一年八月二號  
明鳴也有限公司謹啟



啟者本公司之旗標牛奶由英意兩國合辦不惜重資聘請名師泡製  
味純質美製成宜為老少衛生益精補血誠天然食品之至寶也有  
消滯之功無酸壞之憂凡居家舖戶均適於用小孩作伴其功尤偉且  
價值純廉本公司不圖獲利志在推廣諸君光顧請認本公司旗標庶  
不致誤恐遲遲未及通知是故特登報端佈告  
英一千九百一十二年七月十二號  
英意牛奶公司謹啟

啟者特字通知本公司設在禮佛勃黎士門  
牌五號本公司之生理乃是代人估定地價  
拍賣地段及受人典當及拍賣家業等物若  
有人付託料理產業及代收房租等事俾有  
精明悉記能安辦本公司內每禮拜均有拍  
買樹乳一次 諸君光顧按址 玉臨可也  
此佈 大英一千九百一十一年十月廿六號  
一三 經谷閣公司拍賣館謹啟

經谷閣公司廣告  
啟者特字通知本公司設在禮佛勃黎士門  
牌五號本公司之生理乃是代人估定地價  
拍賣地段及受人典當及拍賣家業等物若  
有人付託料理產業及代收房租等事俾有  
精明悉記能安辦本公司內每禮拜均有拍  
買樹乳一次 諸君光顧按址 玉臨可也  
此佈 大英一千九百一十一年十月廿六號  
一三 經谷閣公司拍賣館謹啟





占碑同鄉報光復後成立廣告

凡得同人之共慶必從公益之事... 占碑同鄉報光復後成立廣告

公祝文

大中華民國元年歲次壬子八月朔... 公祝文

伏維

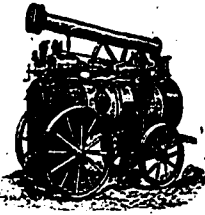
伏維 向登 嗚呼 嗚呼 嗚呼 嗚呼... 伏維

恭祝歌四首

先為我旗舉武昌 三蒙借首盛匡勳... 恭祝歌四首

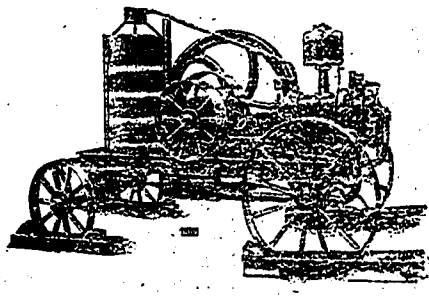
本股聲明

本股聲明 啟者吉靈街門牌一百一十二號... 本股聲明



美羅

車之動自以可力火用乃此



美士漢

車之動自以可酒火用及油土用乃此

啟者特字通知本 公司備有照此圖 之車出售及各款 抽水機器 鼎 穴機器 車路鐵 軌井各種機器 諸君有欲採購者 請 玉臨本公司 面商可也此佈 英一千九百一十 二年十月十六號 新加坡柔乃直仁 振尼有限公司 謹啟

中華民國捐事務所廣告 啟者本事務所將次 告竣現正陸續整理清冊... 中華民國捐事務所廣告

示 大英欽命新加坡輔政使司... 示

承頂聲明 啟者小坡鐵巴風王府巷門牌五號中興號 店主人願將店底家器全盤頂與卓樹承... 承頂聲明

The Hongkong Rope Manufacturing Co. 啟者特字通知香港製索公司... 設立一千八百八十三年乃是 製造淨呂宋索三股一英寸至 二英寸 船纜五英寸至十英 寸 四股三英寸至十英寸 諸君欲知價值貨式各情者請 各玉臨新加坡勿基門牌二十 五號客一面詢本代理人納流 羅士多巴尼便悉其詳矣此佈 西一千九百一十一年正月十四 號 代理人納流羅士多巴尼啟

企公牛乳天下馳名廣告 本廠以造牛乳歷有年所... 企公牛乳天下馳名廣告

Green Island Cement Co., Ltd. 售發磚灰國英 啟者特字通知凡運埃國施園有限公司之勃蘭英因灰磚... 代理人納流羅士多巴尼啟

Milkmaid Brand Milk 啟者特字通知凡運埃國施園有限公司之勃蘭英因灰磚... 代理人納流羅士多巴尼啟



要聞

內閣成立真相 此次大內閣正式成立提出...

黃克強自述革命歷史 十二日北京華化同鄉會歡迎...

承頂聲明 啟者小坡二馬路美多...

承頂聲明 啟者淡申律門牌一百四十六號...

承頂聲明 啟者丹戎巴葛律門牌...

瑞記公司李瑞芬製復國強煙丸 註冊商標...

總發行所 星洲大馬路 廣壽堂藥房...

福至紅白痢丹 痢疾有方 紅白痢症 有劇性命...

返老還童固本片 夫陽痿一症 皆由元氣不足...

THE BORNEO COMPANY. 啟者特字通知 諸君勿使君等之屋宇被白蟻所蝕...

之起其力本行... 將成江河幸都督民政長三復

又令傳其任... 將成江河幸都督民政長三復

又令傳其任... 將成江河幸都督民政長三復

又令傳其任... 將成江河幸都督民政長三復

又令傳其任... 將成江河幸都督民政長三復

又令傳其任... 將成江河幸都督民政長三復

又令傳其任... 將成江河幸都督民政長三復

又令傳其任... 將成江河幸都督民政長三復

又令傳其任... 將成江河幸都督民政長三復

又令傳其任... 將成江河幸都督民政長三復

又令傳其任... 將成江河幸都督民政長三復

又令傳其任... 將成江河幸都督民政長三復

又令傳其任... 將成江河幸都督民政長三復

又令傳其任... 將成江河幸都督民政長三復

又令傳其任... 將成江河幸都督民政長三復

又令傳其任... 將成江河幸都督民政長三復

又令傳其任... 將成江河幸都督民政長三復

又令傳其任... 將成江河幸都督民政長三復

又令傳其任... 將成江河幸都督民政長三復

又令傳其任... 將成江河幸都督民政長三復

又令傳其任... 將成江河幸都督民政長三復

又令傳其任... 將成江河幸都督民政長三復

又令傳其任... 將成江河幸都督民政長三復

京事

京師地方檢察廳... 京師地方檢察廳...

京師地方檢察廳... 京師地方檢察廳...

京師地方檢察廳... 京師地方檢察廳...

京師地方檢察廳... 京師地方檢察廳...

京師地方檢察廳... 京師地方檢察廳...

京師地方檢察廳... 京師地方檢察廳...

京師地方檢察廳... 京師地方檢察廳...

京師地方檢察廳... 京師地方檢察廳...

京師地方檢察廳... 京師地方檢察廳...

京師地方檢察廳... 京師地方檢察廳...

京師地方檢察廳... 京師地方檢察廳...

京師地方檢察廳... 京師地方檢察廳...

京師地方檢察廳... 京師地方檢察廳...

京師地方檢察廳... 京師地方檢察廳...

京師地方檢察廳... 京師地方檢察廳...

京師地方檢察廳... 京師地方檢察廳...

京師地方檢察廳... 京師地方檢察廳...

京師地方檢察廳... 京師地方檢察廳...

京師地方檢察廳... 京師地方檢察廳...

京師地方檢察廳... 京師地方檢察廳...

京師地方檢察廳... 京師地方檢察廳...

京師地方檢察廳... 京師地方檢察廳...

發橫何益... 昨報潮人陳辛桂...

私帶土皮... 昨日上午十一點鐘...

無賴送案... 車夫闖入黃水高...

約東頭道... 報載現陳玉成...

聲明告白... 啟者前林克相...

仲光米出投告白... 啟者本米館...

大和貨新到廣告... 啟者本公司...

遷舖廣告... 啟者本號...

廣告... 啟者小號...

廣告... 啟者小號...

廣告... 啟者小號...

廣告... 啟者小號...

廣告... 啟者小號...

廣告... 啟者小號...

廣告... 啟者小號...

廣告... 啟者小號...

廣告... 啟者小號...

廣告... 啟者小號...

廣告... 啟者小號...

廣告... 啟者小號...

廣告... 啟者小號...

廣告... 啟者小號...

廣告... 啟者小號...

潘翁老種子... 潘翁老種子...

潘翁老種子... 潘翁老種子...

潘翁老種子... 潘翁老種子...

潘翁老種子... 潘翁老種子...

潘翁老種子... 潘翁老種子...

潘翁老種子... 潘翁老種子...

潘翁老種子... 潘翁老種子...

潘翁老種子... 潘翁老種子...

潘翁老種子... 潘翁老種子...

潘翁老種子... 潘翁老種子...

潘翁老種子... 潘翁老種子...

潘翁老種子... 潘翁老種子...

潘翁老種子... 潘翁老種子...

潘翁老種子... 潘翁老種子...

潘翁老種子... 潘翁老種子...

潘翁老種子... 潘翁老種子...

潘翁老種子... 潘翁老種子...

潘翁老種子... 潘翁老種子...

潘翁老種子... 潘翁老種子...

潘翁老種子... 潘翁老種子...

潘翁老種子... 潘翁老種子...

潘翁老種子... 潘翁老種子...

潘翁老種子... 潘翁老種子...