

陰歷壬子年六月廿六日

本報開除禮拜外日出一紙 諸君閱本報者無不本埠外埠均可函致本館取閱如外埠閱報加寄費可也日除報常刊送外復不惜工本從英國採辦新式機器以待與各官紳刊印書籍單件並有英法各國活字及各式花邊等延有西人排印工藝精所有中西文字均能代刊並有石版印字大小機器均用精工印刷工級絕倫更延文士專寫各體文字現由上海購到各種新式紙張出售所有各項價甚相宜 再本館所登來札原擇其有益世道人心改良進化者附登若其有謬誤之文章不登照刊於報否亦須無礙於人而後始錄其有謬誤或支離費解者概不登錄嗣後 諸君來札尚祈自諒更須寫實附單而後致登但來稿登與不登均不能將原稿收回也

第九千一百九十九號 禮拜四

# 叻報

The "Lat Pau" Telephone 330.  
Chinese Daily Newspaper.

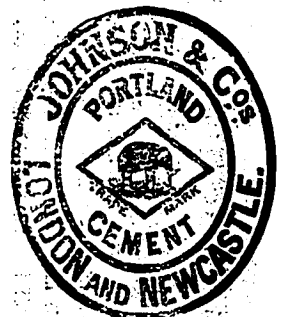
PRINTED AND PUBLISHED FOR THE PROPRIETOR BY HO JOO KOH AT NO. 11, CROSS STREET, SINGAPORE.  
號一十牌門力得實勞哥在館本

本報於辛巳年開辦至今已三十餘年向者南洋各埠風氣未開 鄙有本報首先成立當時商業雖云隆盛但猶未知報章之益 故能閱報者尚寥寥而且時務無多是以本報編輯始從狹窄 既而民智漸啟要件漸多而本報亦隨時擴張將報幅增廣三天 近年更添設附張二紙分載要聞近者三民主義日益昌明專制 時代已過過去祖國內地由京朝以迄各省均已屬然政體諸凡 制度典章兵刑禮樂一切新政有如五光十色令人應接不遑加 以南洋愛國僑胞亦多矯矯特出可傳之事接踵而興自非再將 報幅擴充恐難免乎缺漏是以本報不惜工本再置巨機趁此三 十周年之期即將報章再行增大以期多載時務世足以鑒閱者 之心伏望 諸君下採察覽無遺對非不勝感荷之至特此附佈

陽歷第一一年八月八日

## SHARPE, ROSS & CO., LTD.

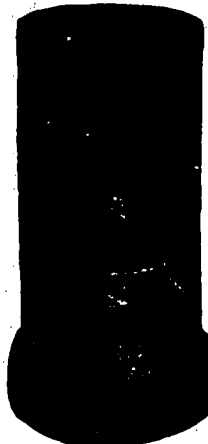
3, d'ALMEIDA STREET, SINGAPORE.



啓者特字通知 此標之英國灰 乃包工人所履 之第一佳品 造此灰之人乃 是著名于此 者此灰每桶重 三百七十六磅 此佈

本公司出售各 項建築之物料 包工之人或建 造人應來本公 司察所估價 購各物請向 法國屋瓦 地 下磚 各色燈 磚 油等項便 悉其詳矣此佈

啓者特字通知此水筒乃十分堅固及 在市上取價極廉此水筒凡園家及工 號三牌門力得實拿冥汝亞尼坡嘉新 啟謹司公限有羅亞級



本局時有採用及用在本坡與四州府等處 此佈

### ALHAMBRA

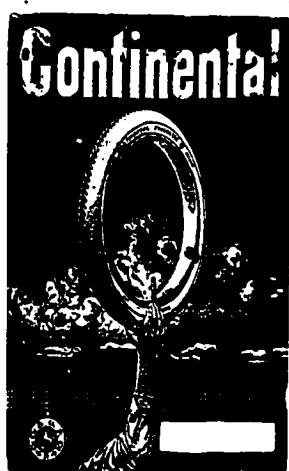
#### 告廣戲影勝嗎南

啓者特字通知本戲特由本拜三夜起另換新劇奇 幻非常殊足以悅人心目內有各種新奇之圖爲本 坡所未見者以供 諸君賞鑒伏望 諸君勿惜小 費請各 玉臨實閱爲幸此佈

官位每椅銀二元 留存位每位一元半  
一號位收銀一元 二號位收銀五角  
三號位收銀二角半

英一千九百一十二年八月七號  
小坡電影戲班南嗎勝啟  
西十二月五號

### 售發圈乳樹輪車上頂



啓者特字通知茲有一馬之標頭此乃頂上車輪之樹乳 圈可以用在摩打車及摩打脚車及脚車與摩打運貨車 馬車等本公司時常在棧內貯有新到此等樹乳圈各處 均有此○千智年致打耶及勝麻有限公司○樹乳圈發 售此佈 大英一千九百一十一年正月六號  
哥里亞基門牌十七號甘巴公司謹啟

### 論說

#### 國會選舉與政黨之關係

民國建立。政黨繁興。始而相競。繼而相陵。終且相誣相詬。至於今日。黨爭之劇烈。可謂達於極點矣。然政黨之所爭者。果以何爲目的。前後之勝利。果由何而解決。叩之今日。所謂公某會某黨者。恐尙茫乎其未有知。即既知之。亦未必注全力以從事乎此。其所斷斷然。莫能相下者。大抵在枝節之末。而於政黨根本上。應有之計畫。半皆漠然而不甚措意。循此以往。黨爭愈烈。黨派愈多。黨禍亦將愈甚。其於政黨之興精神。遂乎其遠。而國家之大局。亦搖搖不定。而終無鞏固之時矣。夫人性尚有不齊。即其所持之主義。彼此亦

### 本館譯電

中俄邊界之轉報專電 ○本坡實得力太唔士西報得接 念二日德京專電云俄京報稱關於中俄兩國所訂黑龍江邊界之 條約經已發現困難之事云

英倫風水之災情電音 ○念三日英京打來電云昨日 風狂水漲報告溺斃人命多起中有一船內載童子偵探隊二十三 人并其他搭客駛至聖海海面沉沒溺死九童餘人爲水師救起又 該偵探隊內有四童在附近兀來丹之羅丁年港中浴體亦遭滅頂 此次令節休業期內天氣漸冷兼降淫霖兀連連噴噴內水深及膝馬 車及船澳工役均爲停止有一通往羅洛之地火車路長約一英 里半被水淹沒兀連連有船傾塌于車軌上士葛蘭省之西方損耗 甚大云

英偵被獲電音 ○二十三日英京打來電云德京之羅 架蘭衣牙報云同駕一船之英人五名因欲被執內有兩人舍舟登 岸擄取新立攻擊水雷標誌之影相并在船中搜得各港日之 影片甚多云 念四日英京打來電云昨報偵探地方之五人係 在衣爾科尼地方被拘而囚于作片獄內其中卷卷之兩人乃係醫 生士敦及勞勿餘三人一爲律師步端奴一爲機器師羅敏申一爲 畫師沙菲彼等之船及攝影機器均判充公云

飛舟遇險電音 ○二十三日英京打來電云英國飛







啟者特字通知本公司製造各式  
 是上品之物比之他種牛奶更佳本公司因欲  
 介紹標牛奶以期 諸君試服是以特取廉價  
 將此牛奶沽出伏望 諸君必須試行採購此  
 標牛奶方知其美此佈  
 英一千九百一十二年七月十二號

**精製花磚告白**

啟者特字通知本公司製造各式  
 能與本公司所製此磚十分堅固  
 而製造此磚之廠坐落蘇宜律門  
 牌九十四號德律風一千一百十  
 七號總寫字樓設在勿基門牌三  
 號此佈  
 英一千九百一十二年三月十五號  
 淡卑尼施園製磚公司謹啟



啟者特字通知本公司出售威芝(譯音)水此水乃是山泉泉水久  
 已著名係屬天然活水故名之曰威芝此水著名第一消食及通利  
 小便最能醫治膀胱之症又因此乃天然活水可乘人之肝病醫士  
 常言威芝能治各症使之漸漸痊愈而更極宜於熱地當以此水和  
 酒時能除酒中之損害而此威芝水分三種 第一種名曰凡

里尼 第二種名曰士比打 第三種名曰施尼士甸 第一種及第  
 二種祇能用作藥品第三種則可供飲用 諸君若欲寄沽抑或大  
 宗請到本公司採購可也此佈  
 英一千九百一十二年七月十七號 牙宜瑞公司謹啟

大英及海面保險廣告 ○啟者特字通知本明鳴也有限公司  
 現已籌定可以收火燭及海面之保險一切規則悉照市情如有  
 何項賠償即時決定免向本公司之辦事字樓詢問 諸君欲詳  
 知一切情形者請到本公司內之保險寫字樓詢問可也此佈  
 英一千九百一十一年八月二號

明鳴也有限公司謹啟

**MEDICAL HALL**

新製專治淋病藥丸廣告



**Gonosan**  
 TRADE-MARK  
 (KAWASANTAL-RIEDEL)  
 Dose: two capsules 4 or 5 times a day  
 after the meals.  
 Price 2/6

肝那申藥丸乃專治各種淋病之新出  
 其藥服即止痛散膿久其效驗顯然  
 其病即愈有病者請試服之當知此藥  
 之利益為何如也  
 西歷一千九百一十年十月廿八號  
 發賣處新加坡德國神農大藥房啟

**極品鮮牛奶發售廣告**

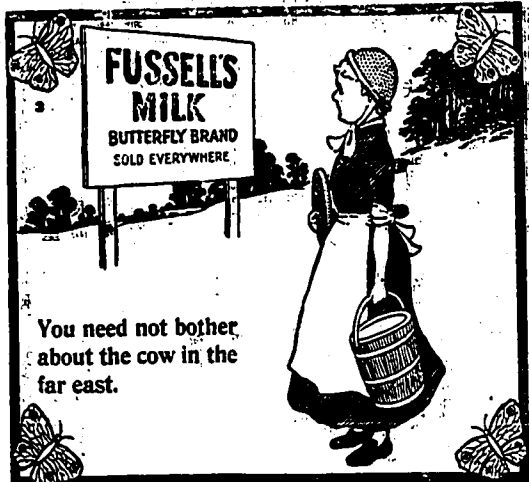


不致誤此佈  
 大英一千九百一十二年三月十四號  
 專權販售人耶直禮華及子有限公司謹啟

啟者特字通知 諸君均須認得雪車標之生牛奶此種牛  
 乳第一精潔及第一佳品 諸君採購者各請認明此標方  
 均常採用不但此也而且各色人均樂購食蓋因此標之牛  
 乳屬四州府王家醫院及巫來由土股各種植人之醫院

**PATERSON SIMONS & Co., Limited**

巴智申有限公司廣告



You need not bother  
 about the cow in the  
 far east.

啟者本公司發售花沙維頭牛奶共有三種 第一  
 生牛奶乃綠標標 第二製煉牛奶乃紅標標 第  
 三凝結牛奶乃金標標 此等牛奶包保確係牛之  
 乳 諸君有欲寄沽者請赴下列各號均能採購  
 源振興 長裕 衣巴加美連 安樂公司

士拿屋瓦發售 此種屋瓦現在亞吉屋 葛士  
 兄弟新屋 奧拿拿里水池均有行用 諸君欲知  
 價廉請詢本公司便悉  
 大英一千九百一十二年六月廿五號  
 巴智申有限公司謹啟

**STRAITS GUANO COMPANY**

啟者生威巴里士島糞包保中有純糞五十四  
 仙此種鳥糞多用于四州府及蘇門答臘樹乳  
 園與椰園每墩價銀二十元  
 辛亥年三月十九日  
 新加坡 柔佛代理人山尼蘭勿底里公司謹啟  
 告 麻六甲

**天喜堂名老牌調經丸**



老舖在香港中環坭街口  
 天喜堂商標  
 正舖在羊城西關光雅里  
 味一沽獨敢安全萬非若

一治一二月胎動行經或肚痛 一治子宮虛冷多年未孕  
 一治三四月胎動行經或肚痛 一治假孕非孕企頭暗病  
 一治五六月胎動行經或肚痛 一治胎前產後腰骨痛  
 一治經色或黃或淡或紫或赤 一治胎前產後小肚痛  
 一治經來或多或少或遲或早 一治胎前產後肚刺痛  
 一治一月經來數次多少不一 一治血山崩漏流血不止  
 一治行經肚痛大便閉結 一治產後惡露未清  
 一治經年閉 近月閉經 一治產後赤白帶淫

此丸專治婦科等症如孕婦被驚家女婦女一切婦人皆可安心吞  
 服不用戒口平日輕期者吞至三五服無不受孕百發百中切  
 勿輕視誠調經之聖藥種子之金丹也每服收回工料銀一元

各埠代理名列  
 京都 德記 佛照樓 天津 榮竹林 佛照樓  
 上海 大馬路 廣生堂 廈門 德記 佛照樓  
 現州 嘉禧樓 廣生堂 石叻 馬交街 周昌記  
 大吡叻 檳榔嶼 下泰 檳城 大門樓 富生號  
 吉隆 五枝燈 恒泰棧 澳門 木橋街 如意棧  
 佛山 潘涌里 其芳齋 省城 關前街 升隆  
 省城 城內 關前街 升隆

原准商標別人不得冒效福建林慶春製  
 此丸石叻叻在馬交街周昌記門牌九號  
 發售此丸石叻並無分枝別號代沽  
 壬子二月十九日 本堂主人謹啟

本報自開辦以來，承蒙各界人士之厚愛，不勝感荷。茲因業務日見發達，原設之報館不敷應用，現已遷往新址。凡舊報戶，請將原報交還，以便換領新報。此佈。

Table with columns for destination (e.g., 檳榔嶼, 仰光), ship name, departure date, and agent. Includes entries for various shipping lines and routes.

Table with columns for ship name, arrival date, and agent. Lists incoming vessels and their respective companies.

Table with columns for commodity name (e.g., 暹羅米, 檳榔), price per unit, and origin. Lists various goods and their market prices.

Table with columns for ship name, departure date, and agent. Lists shipping schedules for various destinations.

Table with columns for ship name, arrival date, and agent. Lists incoming vessels and their respective companies.

Table with columns for commodity name, price per unit, and origin. Lists various goods and their market prices.

本報自開辦以來，承蒙各界人士之厚愛，不勝感荷。茲因業務日見發達，原設之報館不敷應用，現已遷往新址。凡舊報戶，請將原報交還，以便換領新報。此佈。

壬子年六月廿六日 叻報館刊



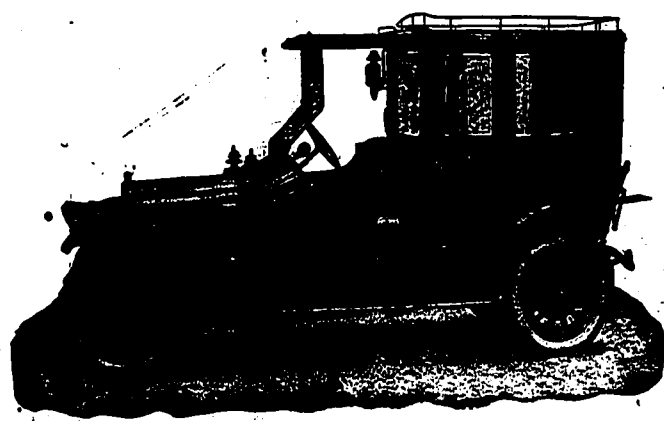
THE  
**"CHINA MUTUAL"**  
 LIFE INSURANCE COMPANY, LTD.  
 Incorporated under Hongkong Ordinance,  
 Is prepared to advance money upon the security of  
 improved property.  
 Apply to the Company's Head Office,  
 10, Canton Road, Shanghai, or to  
 2, Finlayson Green, Singapore.

啟者特字通知本年人壽保險公司照香港條例註冊備有資產  
 業合意則有銀出借若 諸君有欲借款者可到本公司大寫字樓  
 乃是設在上海廣東路門牌十號或到本坡本公司之寫字樓設在  
 芬利申門牌二號相商可也此佈  
 英一千九百一十二年四月一號  
 新加坡本年人壽保險公司謹啟

**賜根代望即有利銀行告白**

啟者本銀行創設有年茲將本行情形詳開如左 本行批准共備  
 本銀一百五十萬磅 取定本銀一百一十二萬五千磅 已收本  
 銀五十六萬二千五百磅 盈餘積款共有三十六萬五千磅 本  
 銀行總寫字樓在倫敦 凡諸仕商寄本銀行之款其一年定期者  
 以三巴仙半息 其六個月定期者以三巴仙算 三個月定期者  
 以二巴仙半算來往短期數則以二巴仙按日計算凡諸銀行應為  
 之生理本銀行均可承造 諸君光顧請移 玉趾臨商實便安  
 大英一千九百零九年亦不里月十六號  
 賜根代有利銀行駐叻總理人兒下士囑啟

**BEHN, MEYER & Co, Ltd. ENGINEERING DEPARTMENT, SINGAPORE.**



Protos Motor Car.

啟者本公司向由德國運來機器電車零件車架各  
 國富商購用無不讚美稱善茲有新到冰杜氏電車此車  
 為市上推為巨擘者也製造堅固行動敏捷無聲全用上  
 等工料造成最能久用現有  
 坐五人者十七馬力二架  
 坐七人者廿二馬力一架

又有雙電車此車更為輕便十四馬力能坐四人以上各  
 車均皆改良新式 諸君欲購請到本公司機器部列  
 所觀看又有高文氏電車輪胎之精美與別公司所製  
 者大不相同能保行四千里凡電車所需之物如輪胎等  
 件本公司常有貯便應求修理此項機器取價額外從廉  
 諸君祈為留意焉  
 英一千九百一十二年七月九號  
 總代理人明賜也洋行披露  
 英一千九百一十一年八月七號

**酒地蘭白牌葉金**

夏秋間人每年以疫癘死者不可勝數推原由因無良藥  
 可治近來發明一藥極其靈驗沈仲禮觀察在上海所設時  
 疫醫院用之頗著奇效此藥製法係用法國馬年馬藥廠之  
 金葉牌三星及五星白蘭地酒一瓶加入中國樟腦精四  
 錢以手搖勻即可用蓋此酒已歷二十餘年為各醫生及  
 品評家所常用不但加以補腦可治疫癘即平時席間日飲  
 飲杯亦能生發陽氣而禦寒邪諸多裨益誠非衛生家所宜  
 購備之品耶 上海江西路念五號  
 西一千九百一十二年元月二號  
 嘉泰洋行啟

經谷蘭公司廣告 ○啟者特字通知本公司設在禮佛勃  
 黎士門牌五號本公司之生理乃是代人估定地價拍賣地段及受  
 人典當及拍賣家乘等物若有人付託料理產業及代收房租等事  
 倘有精明靈配能安辦本公司內每禮拜均有拍賣樹乳一次 諸  
 君光顧按址 玉臨可也此佈 一三  
 大英一千九百一十一年十月廿六號 經谷蘭公司拍賣館謹啟

**SINGAPORE RUBBER WORKS  
 PASIR PANJANG.**

啟者特字通知本坡  
 在巴實班讓名曰新嘉坡  
 樹乳廠內製有各款樹  
 乳器具有如馬車輪  
 打車輪手車輪脚車  
 輪及各樹乳能造之而  
 價廉物美伏望諸君是  
 必試用本廠製造之物方  
 知其美如欲採辦即時  
 安此佈  
 大英一千九百一十二年  
 三月二十二號  
 坡巴實班讓新嘉坡

辛亥年三月廿八日

Made in Dublin.  
 BOTTLED  
 FOR DIRECT EXPORTATION  
 by READ BROTHERS, Limited

**Dog's Head  
 Guinness**

with the Dog's Head Label on every bottle.



Is superior to any stout because it is brewed from the only stout water in the world; the DUBLIN WATER.

Keeps in all climates. Always uniform and standard in quality.

A strength giving food and tonic in the most palatable liquid form.

Good for the wife—Good for you

SOLD EVERYWHERE.

錫興公司謹啟

正法國萬蘭池酒  
 雙狗標為記

此萬蘭池酒係由醫生所推許一經試飲必然喜悅



此保可此萬蘭池酒全用菩提子製成  
 每樽價銀一元二角半在於市上其值最廉因為  
 本公司欲將此酒之標在坡鋪流以供眾人一試  
 茲將沽賣此酒之名店列下

- 成發號
- 泰昌號
- 榮德和
- 振源興
- 清公司
- 廣裕隆
- 和昌號
- 錦昌號
- 恒泉號
- 錦興號

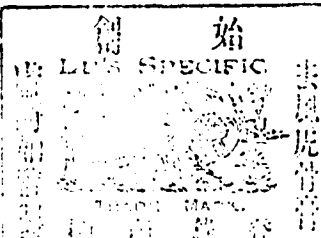




**虎骨善治脚氣症 偏正頭風**

**風濕骨痛 水土不服**

夫人不免無病此人皆知也既不得免何不預置靈藥以爲未雨綢繆之計凡病症均由小而大由輕而重故遇有病即須用藥固不可輕視者明矣如得症重而求治則恐草草之不可除根用藥救車薪火也適時均所製之去風止痛虎骨膏好食如蜜適口充腸人人盡知用過者均言製法得宜藥病如神是以前日所到者業已售罄不能應命者屢屢現已再到新貨幸日有病者宜早惠顧爲盼



▲內服外治均無毒質如水  
▲內服外治均無毒質如水  
▲內服外治均無毒質如水  
▲內服外治均無毒質如水  
▲內服外治均無毒質如水  
▲內服外治均無毒質如水  
▲內服外治均無毒質如水  
▲內服外治均無毒質如水  
▲內服外治均無毒質如水  
▲內服外治均無毒質如水

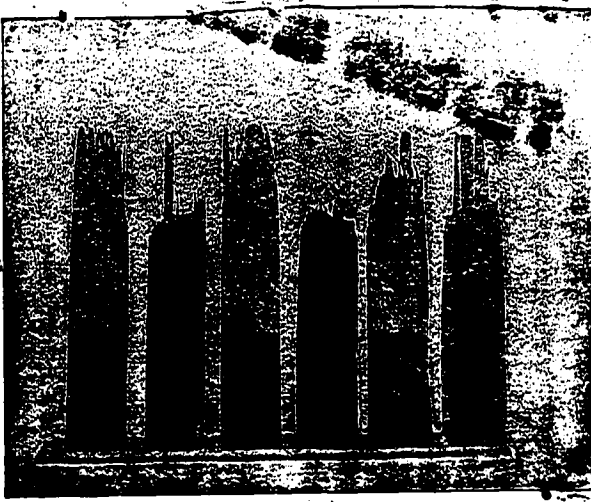
**酒藥功補樹鐵雞金**



考授英國藥化學執照建盧詩如監製  
藥酒發售 ○此藥酒由德國皇家大醫生專心博考知  
有金雞納樹皮自德國如松柏探之其強壯配提神益氣靈  
芝釀造而成昔年曾經呈送美國英國  
法國奧國俄國及天下諸大邦統計由  
各國皇家大醫士三百餘名考驗獎賜  
手書共三百餘條純係補劑此酒之功  
能治男女氣弱血虧精神困倦筋骨痠  
痛不思飲食胃口呆滯頭眩眼花心驚  
恍惚不眠或寐驚失調小便淋瀝如飯  
等症長服能治諸症以及婦科月經失  
調或臨經腹痛病後人愈久補有疾無  
疾皆可酌量飲之能益精神補血更能  
治腸胃虛弱之疾婦人飲之能溫和子  
宮發顯肥體永無疾病相侵本局開創  
經三十餘載歷來不惜資本誠心製煉  
藥水藥油藥酒丹膏丸散屢經試驗確  
信有奇生保赤存心無論內外新奇難  
症請臨診視藥到回春貧者不取藥費  
藥食概免謝儀倘蒙惠顧祈到本藥房  
選購自當格外從廉此佈

小樽五角  
內食虎骨膏治 筋骨酸痛 頭痛骨痛 花柳骨痛 花柳毒瘡  
跌打內傷 飲食不消 內痔下血  
外傷虎骨膏治 風濕骨痛 跌打損傷 蚊蟲咬傷 跌打打傷  
四肢麻木 腳氣足腫 無名腫毒 傷風喉痛  
以上不通舉大藥而會詳細治法均載藥單一覽便悉  
本坡代售處 老亞答口萬山棧號 大小坡孟嘉大藥房  
大馬路中法大藥房 小坡新街中法大藥房  
外埠發行所 檳城新街中法大藥房 巴城小南門中法大藥房  
吡叻怡保保巴羅藥房 吉隆坡中法大藥房  
大英一千九百一十一年十月廿九號

**THE BORNEO COMPANY.**



敬者特字通知 諸君勿便君等之屋宇被白蟻所蝕及  
其目腐則須用索尼米德 (Solignum) 此物可以保守木料  
若諸君已有白蟻者當將樹乳調後用此索尼米  
德而勿用烏油如是則此樹可保免被白蟻及他種之蝕  
壞樹乳樹之反若能用此索尼米德塗之可以速于再發

而 諸君採購索尼米德必須認明勿誤購假物此物可  
赴新加坡多及柔佛公司基城公司 吉隆坡檳城夏  
巴 麻六甲勃蘭打士公司便能採購此佈  
西一千九百一十二年正月二十號  
基城公司謹啟

**Tan Seng Chong & Co.**

ARCHITECTS AND  
General agents for building  
Designs, Estimates, building Surveys etc.  
under European Supervision  
11, RAFFLES PLACE,  
TOP FLOOR.  
Charges Moderate.  
TELEPHONE No. 1266.

敬者前歷任工部考察局 量  
地 屋圖十已年經有執照開辦  
本坡老巴剎海邊角頭(即那巴  
士幾律)門牌十四號德律風電  
碼一千二百八十六號今與人  
洪籍(即廣圖)量地 估價 看  
工 干的力 即承造大小樓房  
屋宇土庫橋樑等不拘多小價廉  
從廉 諸君光顧格外歡迎此佈  
民國元年六月七號  
陳成宗公司謹啟

**日恒自辦紅煙發行**

日恒八兩一百四十庄紅印金鹿墨 每箱價銀二十六元  
日恒二兩五百六十庄紅印金鹿墨 每箱價銀二十六元  
正日恒八兩一百四十庄三色金鹿墨 每箱價銀二十六元  
日興八兩一百四十庄紅印金鹿墨 每箱價銀二十六元  
民國元年五月三十號  
石叻玻璃右門牌十二號日恒啟

名 譽 標 記  
客思養生之道所最要者則惟飲薄其大則惟飲中然必須  
有以善其始無意外此本行所辦所以爲 諸君之所共賞  
也故者本行所辦之鐵櫃久已馳名於東方一帶而於叻坡  
則聲名尤著至本行所辦此等鐵櫃已有三十年之久其製  
法固能保能避火且其鑰匙甚  
妙斷非盜賊等所能開計其櫃全  
身均用鐵製或並無雜以木料且  
身均用鐵製或並無雜以木料且  
無有優劣之分至於各櫃大小不  
一而價值則一百元至四百元凡  
諸君有意欲購者請向本行或  
諸華商所辦而本行每年所辦之  
鐵櫃甚多其價亦不昂貴茲特爲  
佈 諸君有意惠顧者祈即 玉臨選購爲盼  
明鳴也洋行謹啟

三 售發酒品  
啟者本行督辦歐洲馳名三品洋酒來叻發售其酒係白頭  
式發售有年沽飲 諸君莫不稱其香美矣近有無恥之徒  
假冒本庄三品酒款式以圖魚目混珠情殊可恨嗣後 諸  
君欲買本 行白頭三 品酒者請 細認本號  
招牌之內有小旗包頭註明華字新嘉坡明鳴也公司者  
始真若無此字樣即屬假冒請公細認特此佈告  
英一千九百一十一年正月一號 明鳴也洋行謹啟

**白告司公限有車電**

敬者本公司特字通知 諸君知悉茲將早晚電車來  
往各段道路之時刻列下  
第一段由丁律起至石叻門止 頭班車每晨六點半  
由丁律開行 六點半由石叻門開行 尾班車每夜  
十點五十分由丁律開行 十點五十四分由石叻門  
開行 以上之路每六分鐘有一輛來往 每夜十  
一點半尾班之車由石叻門開往電車公司經過忽勿  
里芝律及勿撈十嗎沙律  
第二段由丹戎巴葛起至牙籠止 頭班車每晨六點  
四十四分由牙籠開行 六點四十八分由丹戎巴葛  
開行 尾班車每夜十點四十四分由牙籠開行 十  
點三十二分由丹戎巴葛開行 以上之路每八分鐘  
有一輛來往 每夜十一點一十六分尾班之車  
由牙籠開往電車公司經過忽勿里芝律及勿撈十嗎  
沙律各搭客乘坐此車欲往丹戎巴葛者可到勿撈十嗎  
沙律下車另搭他車便得而勿撈十嗎沙律之電車每  
夜十一點半鐘開行  
第三段由丹戎巴葛起至勿撈十嗎沙律止 頭班車  
每晨六點半鐘由丹戎巴葛開行 六點鐘由勿撈十  
嗎沙律開行 尾班車每夜十一點五十六分由丹戎  
巴葛開行 十一點三十分由勿撈十嗎沙律開行  
以上之路每三分鐘有一輛來往 每夜十二點鐘  
尾班之車由丹戎巴葛開往電車公司經過忽勿里芝  
律及勿撈十嗎沙律  
第四段由禮佛酒館起至巴耶里峇止 頭班車每晨  
七點鐘由禮佛酒館開行 六點二十四分由巴耶里  
峇開行 尾班車每夜十點二十八分由禮佛酒館開  
行 十一點零四分由巴耶里峇開行 以上之路每  
八分鐘有一輛來往直至夜九點零四分止已過  
此時則每十五分鐘有一輛來往而拜六日及禮拜  
日此路之車每八分鐘有一輛來往直至十一點零  
四分止 此夜車由禮佛酒館開往忽勿里芝律及勿撈  
十點四十四分 十一點 十一點一十六分 十一  
點二十四分 尾班車每夜十一點二十四分由忽勿  
里芝律開往電車公司 諸君購買車票祇能用在  
該路特此佈 聞  
英一千九百一十二年六月廿九號  
電車有限公司謹啟



# MILKMAID MILK.

(LARGEST SALE IN THE WORLD.)

## 天下銷流最廣之女人標牛奶

啟者特字通知 諸君共鑒 女人標之濃潤牛奶 曾經救人之性命 及曾經扶助在于七州府之男子婦人童子之身體 以千計 使之更加強壯 然而廉價之濃潤牛奶 曾害數千人之性命 諸君若欲見女之身體健全及欲使已身堅固者 務必時常購食 女人標之濃潤牛奶 諸君又必須于細勿購假冒 女人標之牛奶 為要 女人標之原質純淨牛奶 乃是并無攪雜他物之牛奶 若飲此標牛奶 能使諸君得有益疾 及各項發炎之症 女人標之原質純淨牛奶 乃是并無攪雜他物之牛奶 若飲此標牛奶 能使諸君不生何種病症 凡各上流人物 皆飲此標之牛奶 諸君何以乘而不飲 茲特通知 諸君欲購上列女人標之兩標牛奶 則全球商店均有出售 伏望 諸君採購牛奶之時 必購可信之標頭為要

英一千九百一十二年七月三十一號

承頂聲明 ○啟者小坡梧槽于拿律門牌三十五號建設  
興源號貨店主人沈佛刊將酒牌店底家器全盤項與沈福生  
承受定于本月廿五日交易清楚從此生理盈虧均與沈佛刊無涉  
而建設沈佛刊有與外間往來賬項揭揭保認等事限于未交易  
前理明逾期自誤此佈  
壬子年六月十九日  
承頂人沈福生謹啟

看看看 救苦靈丹 功用之確據  
僕非黑劫中人 然而深悲鴉片之足以累國累民 等于洪水  
猛獸 而今幸矣 以外國論 一千九百一十七年即我民國六  
年印土滅絕之期 以內地言 陽曆六月三十日 禁止入口  
來年元月一日 一律肅清 然則自今以往 雖海外土  
來必日少 而價值必日昂 我同胞奮勇戒除 亦必日眾 觀  
此現象 殊慰鄙懷 是以瑞記公司 所製復補強國戒煙丸出  
世以來 僕即竭力購求 分贈有志戒煙之戚友 時至今日  
遍查服此丸而安然斷癮者 十有四五 覺其苦 而戒能斷  
存者 又佔二三 尚存一兩人 未能奏效 細查其故 方知  
在此一二人未斷癮者 係為平日常吞煙膏煙灰 及有煙質  
之戒煙丸等物 致令暫時頂癮 較復更深 初服瑞記公司之  
丸 藥未發時 服者心念 竟欲將多年老癮 一旦消除 反  
遭障礙 嗣後服之安妥良法 勸其每日吸煙三頓者 改作兩  
頓 餘一頓 吞服此丸 逐日日後 九力漸足 又改吸煙兩  
頓 為一頓 而服丸兩頓 再服時日 九力更足 煙毒已去大  
半 然後決定不復吸煙 全拜服丸 自能不覺艱難 而消此  
畢國羣民之大害 所幸人能願信 果告成功 今特佈告同胞  
俾悉此丸誠救苦之靈丹 而服之者 亦須自審體質之強  
弱 煙癮之深淺 以漸戒除 方無窒礙也 謹此佈 聞  
中華民國元年六月二十二日  
瑞記公司 瑞和號 趙沛棠 謹啟

# 隆昌公司

啟者本公司開設已有十餘年專辦各國上  
等洋貨呢絨疋頭西裝用品均蒙中西士商  
歡迎久已馳名遠近每年例平沽貨物一次  
茲定新歷八月一號起至十五號止即舊歷  
六月十九日起至七月初三日止將所有呢  
絨疋頭西裝用品平沽半月以廣招徠故特  
廣告同僑之改裝諸君幸毋失此時機也  
諸君光顧請如期惠臨為荷  
民國元年八月一日  
水仙門大馬路李隆昌謹啟

輪船啟行 ○啟者本公司之亞士蘭輪船定于西八月三  
號拜六即華本月廿一日開行 嗎希慈輪船定于西八月七號拜  
三即華本月廿五日開行 禮蘭輪船定于西八  
月十號拜六即華本月廿八日開行 勃勝查底  
勃輪船定于西八月十四號拜三即華七月初二  
日開行 毛里末輪船定于西八月十七號拜六  
即華七月初五日開行 柔牙勝輪船定于西八  
月廿一號拜三即華七月初九日由本坡前往  
丁加勞 奕和 峇左 吉蘭丹 智眉 萬拿  
盤 直汝 碧拿里 八打尼 萬崙 翁我  
勝 六坤 耶宜 高門沙 占本 網略等處  
此佈  
英一千九百一十二年六月廿八號  
本坡代理人實得力輪船有限公司謹啟

名醫到叻 啟者本醫生乃美國人專門研究眼科遠近馳名  
至於眼科一門已研究二拾有四年之資格所醫  
愈奇難眼症者已有千餘之多可謂研究因歷皆盡其妙也已環遊  
五洲所到各國深蒙諸社會歡迎現遊到叻寓哥羅文街亞打路  
啡酒店第二號房諸君如欲求醫者每日早九點至十二點下午二  
點至四點半鐘可依期而至另有帶來各款能合衆人眼目之眼鏡  
數千種無論金圈鋼圈皆時款異常廉物美此種眼鏡日中配戴  
能醫眼無無力及眼痛眼腫頭痛與一切眼疾若有諸症則常用合  
法之眼鏡便可療治 諸君光顧請即早臨公盼此佈  
Dr. W. R. Lamb,  
No. 2, Adelphi Hotel,  
美國眼科醫生謹啟  
壬子年六月十七日

British India Steam Navigation Coy. Ltd. APCAR LINE.  
告廣行啟船有司公船輪蘇佳海柔般尼

啟者特字通知本公司運貨之輪船乃是西  
禮拜開行一次有船五艘由日本開往檳榔  
吉打 檳榔 仰光 新加坡 檳榔 仰光  
等埠當回輪時將泊上海西八月七號仁田  
峇魯輪船前赴香港 上海 日本 多多  
奕和輪船定于西八月廿六號開往香港  
奕和輪船定于西八月廿六號開往香港  
八月十七號開往 檳榔 仰光 檳榔 吉  
打 多沙峇輪船定于西八月三十一號  
開往 檳榔 仰光 檳榔 吉打 諸君欲  
知價費詳情請到本公司詢問便悉此佈  
英一千九百一十二年七月十一號  
代理人義利洋行謹啟

英國印度輪船有限公司告白  
啟者本公司之輪船即鳴家全隊輪船常用由架刺  
吉打開往日本經檳榔嶼新加坡香港上海等埠  
將各輪船名字及其噸數列下 日本六千零一十  
三噸 加底連鳴家二千七百噸 尼呂華勝五千  
三百七十八噸 多里勝六千六百七十九噸 架  
柔里鳴加四千六百噸 亞呂鳴加四千五百噸  
柔里鳴加輪船定于西八月五號開往檳榔及架  
刺吉打 多里勝輪船定于西八月七號開往檳榔  
及架刺吉打 柔里鳴加輪船定于西八月七號開往  
香港 上海 神戶 摩衣以上各輪船自最好之  
一等及二等客房船中設有醫生回頭船票可向印  
度中國輪船公司購定祇能由架刺吉打起至香港  
止 諸君欲知各輪船價費貨物裝載規則者請到本行  
詢問便悉此佈  
英一千九百一十二年六月廿九號  
代理人義利洋行謹啟

之危險、北京軍界、致欲以武力解散之、袁總統知該院議員之專制意見也、特開議院招待、與之接洽、演說外交財政之關係、慷慨激昂、聲淚俱下、衆始大爲感動、故再擬開員、不敢反對、而一律通過矣、嗚呼、參議院若能悔過、派除意見、事非以國家公前提、庶幾爲民國之福、否則就就逐逐者何於我事、而我亦自取滅亡之道、雖欲不謂爲亡國之事、議院不可也、噫、

### 新加坡中華商務總會籌辦中華民國捐務所第十五次收捐諸君捐款芳名列左

源成號一百元 和成號一百二十元 計二條共銀四百二十元  
 芳美號張家同二十元 葉奎璋二元 張渭風 葉平旦 各一元 計四條共銀二十四元  
 陳義隆二十元 陳來春十元 陳廷祥三元 陳欽榮 陳文英 陳丹庭 張丹庭 張鴻泉 楊洋洲 各二元 楊祥嗣一元 計十條共銀四十六元  
 恒源當二十元 何寶珍五元 何廷宗二元 何勤天 何德如 何廷壽 何維妹 何維珍 何發富 各一元 計九條共銀三十三元  
 萬昌當二十元 何仲尼三十五元 邱獻猷三元 何宗禧五元 何學發 何學廉 何有通 何崇師 各一元 何香三二元 計九條共銀六十九元  
 陳萬和 陳年五 陳子環五元 陳年谷 陳及泉 陳奕甸 陳開軒 陳飛鴻 陳奕雲 廖聯恩 各一元 陳清如三元 陳忠壽 陳接興 廖日昌 各一元 計十四條共銀三十八元  
 陳應傳十四元 陳錦煥八元 陳執敬六元 湯成仁 陳光照 陳錦如 李錦芝 許亞吉 各二元 陳林泉 黃尾弟 陳天泉 陳春勝 紀清泉 各一元 計十三條共銀四十三元  
 楊炳南一百元 楊樹超廿五元 蔡子喬廿元 蔡名廣四元 楊秀傑各十元 楊清泉五元 楊美清二元 蔡名廣四元 黃松標 楊再全 楊文衡 楊文弟 楊長妹 各一元 陳漢添二元 楊秀全 蔡海朝 各一元 陸長發三十元 王淑一元 黃兆龍二元 陸冠榮 藍炳略 陳炳爵 陳獻廷 各一元 楊煥南住家五元 楊樹超住家二元 蔡子喬住家二元 計廿七條共銀二百四十一元  
 裕茂號周錦裕公司三百元 陳一梯 郭德成 各十五元 陳少逸十元 李介石 李卓煜 周雨廷 各五元 姚振榮二元 周順美一元五角 許德意 吳發 亞福 亞細 各一元 林耀亮五元 成意一元 周何氏十元 春萍 周陳氏 夏蓮 郭陳氏 各五元 李陳氏三元 計二十條共銀四百零二元五角 (未完)

中華民國元年八月八日  
 新加坡中華商務總會籌辦中華民國捐務所公佈  
 生理證明 ●啟者新加坡小坡梧槽律門牌四十五號文發興號在器竹仔街生理此是蘇天早吳亞亞兩人合創并無他人合夥若文發興號之生理自本月初一日起開市將來有與街商諸君取貨者宜認明文發興號取貨印方準爲憑如無文發興號之取貨印者係諸君自誤與本號無涉特此聲明以免後誤  
 壬子年六月廿五日 文發興號 蘇天早 吳亞亞 全啟

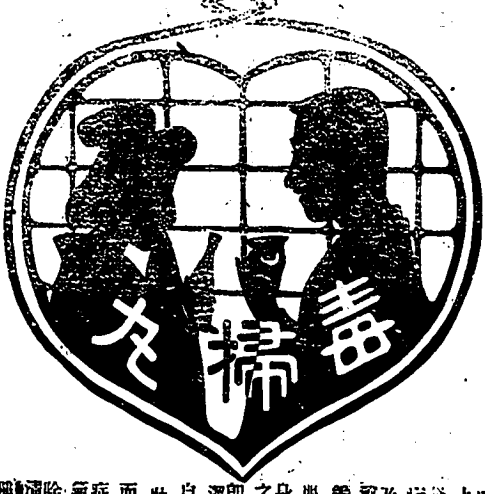
啟者特字通知本公司乃是代理輪船 保險 煤炭 各項生理及索略生理等將代理之各輪船開列  
 露加里公司乃印度及新金山輪船每月開行一次由新金山經過爪哇地來  
 麥聯輪船有限公司乃美國及滿洲鐵路之輪船每月開行一次  
 英國 中國 滿洲 日本 小呂宋 實得力  
 多美基申佳梳乃是奧連士打 船公司常用 香港 中國 日本 檀香山 申佛蘭士高 又每月開往南美洲兩次  
 威士丹太平洋鐵路與奧連士打各國之船單此單經過 中國 日本 美國前往歐洲回來之時經過蘇彝士河 本公司常有新金山及印度之煤炭發售此佈  
 英一千九百一十二年八月七號 麥加里士打公司謹啟

中華民國捐務所廣告  
 本會自陽曆七月一號起至八月五號止計共收到中華民國捐款由第一次至第十八次共銀二萬八千八百八十八元八角四分業經按次刊登各報矣查七月十五號第一次由滙豐銀行電滙北京一十萬兩折叻銀一十二萬五千圓除向外存六萬三千八百五十八圓二角四分昨日(八月六號)第二次再由滙豐銀行電滙北京五萬兩折叻銀六萬一千七百二十八圓四角除向外存三千一百廿九圓八角四分計現存廣益銀行一千三百一十七圓三角八分又存四海通銀行八百一十二圓四角六分二共向存二千一百廿九圓八角四分正凡我熱心同胞已經籌捐者務將捐款迅速繳交本會務請速將各號號單同人所領捐票除已陸續交來本所按次登報外其未交到者無論曾否登報切祈迅速交來以便彙核幸勿再事遲延是所切禱茲將第二次電滙捐款文照錄如左即希 公鑒 北京大總統 再電滙豐國民捐五萬兩名額收清 中華商務總會籌辦處印  
 中華民國元年八月七日  
 新加坡中華商務總會籌辦中華民國捐務所公佈

承頂聲明 ●啟者連申律門牌五十五號建成號酒牌藥貨生理原係張乃權開設今將酒牌店底器全盤頂與康南山楊光彰楊光木承受定于本月初一日交易清楚從此生理盈虧均與張乃權無涉而建成號張乃權有與外間往來賬目揭酒保認等項限于未交易以前理明逾期自誤此佈  
 壬子年六月廿五日 承頂人康南山楊光彰楊光木同啟

Oriental Balm Little's  
 A Sore Throat  
**藥良之症醫精**  
 最速消除及最利便必能免于痛苦而治愈喉痛者係用 烈多致奧連打嗎嗒 擦之及以給布束之途有流涕傷風或用力過甚之症而用此藥治之可以消除痛苦若已試過一次便知此藥之功效如無此藥則時時不便矣如係小童咳嗽等症將此藥少許置于掌上擦之立愈每夜兩童子睡而喘喘則用此藥可治必效如係烈多致奧連打嗎嗒一罐在于室內立用此藥擦喉及心部則可免咳嗽而且既用此藥數分鐘久即能消除痰氣而童子即時復愈矣 此藥每罐價銀一盧卑各藥房及買藥人均有發售 西一千九百零九年六月一號

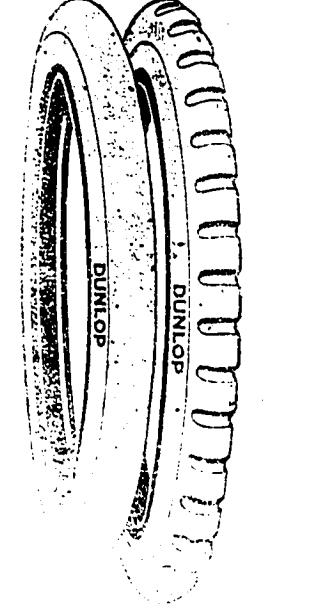
花柳諸病聖藥 名曰掃毒丸日本名曰掃毒丸  
 遺傳性花柳毒 花柳性淋毒 一名聖藥又名白濁 遺毒疔瘡橫痃其他諸云諸毒等症其毒皆能及身體使身體五官臟腑之血氣皆變或汚穢  
 皮膚之血以致  
 上時常  
 發生瘡  
 及至結  
 疔生瘡  
 等症若  
 服此藥  
 之毒血  
 即變清  
 潔體格  
 自然強  
 壯無病  
 而且他  
 症之毒  
 氣亦能  
 掃除  
 除毒去  
 穢藥中  
 第一靈  
 驗聖藥  
 是也



二天取一角半 四天取三角 八天取五角 十八天取一元  
 三天取一元五角  
 三拾天取一元五角  
 本號所製之生髮煉香油名曰龍露(譯音)此油日中抹之生髮異常且芬芳復原又能去汚穢久已馳名遠近現已運到本坡發售 諸君光顧請認新早臨爲盼此佈  
**山崎帝國堂謹啟**

**煉香油**  
 本號所製之生髮煉香油名曰龍露(譯音)此油日中抹之生髮異常且芬芳復原又能去汚穢久已馳名遠近現已運到本坡發售 諸君光顧請認新早臨爲盼此佈  
 山崎帝國堂謹啟  
 大日本橋區區橫山町  
 平尾鏡也老舖  
 英一千九百一十二年八月一號

丹洛之摩多樹乳輪乃是第一著名之品可能耐用最久及不易  
 滑磨此種樹乳輪爲環球公眾所購用



諸君若欲採購者請赴下列各行其可也  
 意保羅里嗎里及牙蘭 檳城牙得里公司  
 瓜勝南暴及吉隆坡施夏巴公司 麻六甲心拿奧公司  
 吉隆巴智申公司 網略羅呂底里奧惠仁公司  
 新加坡施爾夫爾夫溫公司 新加坡貨得力摩多才力公司

本公司所售手車樹乳輪乃是第一著名之品可能耐用最久及不易滑磨此種樹乳輪爲環球公眾所購用  
 大英一千九百一十二年四月廿九號  
 新加坡羅敏申律門牌四十三號丹洛樹乳有限公司謹啟

GUTHRIE & Co, Ltd. Sole Agents SINGAPORE, PENANG AND KUALA LUMPUR.



如有未經飲此酒者請新試之方知特色此酒各處沽洋酒店均有代賣

此酒有兩種一白一烏實如諸君賜顧請先示明所購何種酒為要



號十月七年二十一百九千一英

取請司公限有利直牙



要聞 續前日平定即 接濟戶督餉 大總統於十二日遊陸總理赴府審議軍事...

電報編風真相 聞十二日上午大總統國務院參議院等處均接到印度華僑來電...

法官質問黃岩情形 審判廳乃傳黃岩印局經理人黃岩問...

海盜宜嚴捕 現時廈門海面頗有海盜船行劫情...

丹陽侯士偕同兩客在于瑞埃乘舟升空後過英國海峽此舟可容五人迨至降地時舟身撞樹而破乘者無傷此舟在兩點鐘內飛行一百四十英里云

英京發現其疫電音 念三日英京打來電云軍華保現極症一宗係為七輪童子至于此症從何傳至尚未詳知云

總統府派全副兵四萬萬留守六八分駐東三省南北洋武雲雲南廣州

海軍部派海軍二大隊南珠海容建安保民燈有為一隊燈奏楚艦江江飛艇飛鷹公一隊俟佈置完全即定期出洋操演

外交部擬派陸軍切與俄使交涉勿使干預蒙古軍事並派員赴蒙宣撫與俄商議取消收回獨立一切善後辦法

海軍部擬設收泊威海衛作爲軍港

昨日日本海軍部呈報俄使在內蒙佔吧拉地方金礦請政府照會俄使嚴重交涉

濟南急電防營因欠餉太欠十二團變匪致警大陣焚劫火焚納末炮城門緊閉周都督將軍政司長督隊剿捕匪兵頗有死傷亦復被劫

同盟會舉張繼代汪精衛承建公事務所長

宋農林長提議籌辦女子醫藥學校以期振興進步

陸軍部宣布政見即一外交附改訂條約修正統一稅法二財政附幣制稅法外債整理三國防附邊省防務預行支應四交通附幣制稅法外債整理三國防附邊省防務預行支應四交通附幣制稅法外債整理三國防附邊省防務預行支應

陸軍部擬設收泊威海衛作爲軍港

昨日日本海軍部呈報俄使在內蒙佔吧拉地方金礦請政府照會俄使嚴重交涉

濟南急電防營因欠餉太欠十二團變匪致警大陣焚劫火焚納末炮城門緊閉周都督將軍政司長督隊剿捕匪兵頗有死傷亦復被劫

同盟會舉張繼代汪精衛承建公事務所長

宋農林長提議籌辦女子醫藥學校以期振興進步

陸軍部宣布政見即一外交附改訂條約修正統一稅法二財政附幣制稅法外債整理三國防附邊省防務預行支應四交通附幣制稅法外債整理三國防附邊省防務預行支應

親往俄統制所拜會相談甚歡各軍隊對於俄統制極表愛慕之情形可想也而匪則即借此大肆誣謗卒成是變

極風狀况 初八日夜十二點鐘突聞炮聲見火光而納喊聲呼號四處響應城關鼎沸幸天將破曉砲聲始少敵自門砲聲之殺屍橫陳血肉塗地不可辨認但有穿巡防號衣或灰色號衣者僅臥血地慘不忍觀六點鐘後少許靜寂始出後門街上

觀各要衝均有兵士守衛氣氛頗覺森嚴

周協電告 署七月八號夜間十二點鐘忽有土匪在洛槍掠箱

受四超當經派隊偵查擊斃匪首名車協陣亡兵三名受傷一名現已安葬恐匪隊乘隙先行電稟詳明呈請周府

匪徒後慘狀 遭劫後人心異常惶恐計被擄者不下百家損失之數約四五十萬或云一百餘萬或云十餘萬此其折中數目下街

之數約四五十萬或云一百餘萬或云十餘萬此其折中數目下街之數約四五十萬或云一百餘萬或云十餘萬此其折中數目下街

之數約四五十萬或云一百餘萬或云十餘萬此其折中數目下街之數約四五十萬或云一百餘萬或云十餘萬此其折中數目下街

之數約四五十萬或云一百餘萬或云十餘萬此其折中數目下街之數約四五十萬或云一百餘萬或云十餘萬此其折中數目下街

之數約四五十萬或云一百餘萬或云十餘萬此其折中數目下街之數約四五十萬或云一百餘萬或云十餘萬此其折中數目下街

之數約四五十萬或云一百餘萬或云十餘萬此其折中數目下街之數約四五十萬或云一百餘萬或云十餘萬此其折中數目下街

之數約四五十萬或云一百餘萬或云十餘萬此其折中數目下街之數約四五十萬或云一百餘萬或云十餘萬此其折中數目下街

之數約四五十萬或云一百餘萬或云十餘萬此其折中數目下街之數約四五十萬或云一百餘萬或云十餘萬此其折中數目下街

之數約四五十萬或云一百餘萬或云十餘萬此其折中數目下街之數約四五十萬或云一百餘萬或云十餘萬此其折中數目下街

之數約四五十萬或云一百餘萬或云十餘萬此其折中數目下街之數約四五十萬或云一百餘萬或云十餘萬此其折中數目下街

之數約四五十萬或云一百餘萬或云十餘萬此其折中數目下街之數約四五十萬或云一百餘萬或云十餘萬此其折中數目下街

人頭上纏過骨碎腦登時斃命司機之巫人并不停車旁觀者爲之驟然有代鳴警笛者時有英人目擊此事當即向該車追去將其扣留未幾英警將該巫人等名馳至同國該車而去并有送守死者察該死者之身衣服頗修潔身畔則有紙幣金幣等物云至四點餘鐘該巫人乃將該尸載去嗚呼矣

巡差索賄 充當巡差之巫人烏濕被控今早在新新街向同籍人鳴羅李文索賄六百七十一號一游差所口拘控於案今午由府過堂若保四元展七月初三日訊

婦人作賊 巫婦萬里余被控日前在英女律師同籍人奕打免九十之鑲石胸扣三枚價值一百四十元金耳環一對價值六十元鑽石金鍊一枝價值五十四元金指三枚價值二十六元差拘於案今午由府過堂展七月初四日訊

匪徒併獲 閩人陳吉被控昨日在梧槽律入巫人巫蘭之屋竊去紗綢六條價值一十四元及現銀紙幣價值八元二角由三百四十六號巡差獲獲回原物送案今午由府過堂展三十日訊

竊案展訊 孟加里人銀沙突被控昨日在耳梳梳律同籍人南寧地之金飾價值廿五元八角由七號二巡差獲獲三百一十八號巡差在白塔巷執獲送案今午由府過堂若保一百元展七月初四日訊

擄門圖竊 閩人柯基被控昨早在武吉智馬律同籍人亞林之屋擄門圖竊由二百三十三號巡差拘之逮案今午由府過堂若保五百元展七月初四日訊

第一良醫到叻 于任豐美輪船管倉於五月初十日由廈門抵汕因宿疾發作厥然仆地便溺遺失昏不知人被船伙抬抬至新福隆棧請中外醫生皆以爲必死最後延田伯良先生至按脈已謂是中痰症也連一小時則不救矣乃出其囊中丸散灌之又連進藥三大劑而蘇越日再轉方服兩劑腫能赴豐茂棧來叻矣油中人皆稱先生爲神醫也

承頂聲明 啓者叻坡怡園前第十號門牌豐利興與京果店底全盤貨物傢私概歸本號承頂所有昔日與豐利興與號數目往來轉帳及担保揭項等情俱歸豐利興與自行清理與承頂人無涉用登報聲明俾眾咸知先此聲明以免後論此佈

起死回生 甚哉中國醫術之神也于此大在豐美輪中忽患一疾頭痛身熱四肢不能自持老翁以針探口中熱度既在不在救乃命拾往新福隆棧延田伯良先生診之爲無傷投藥一劑而解其效如影隨形更可其者該棧內用人同時吐瀉症者五人昏迷汗出露背束手獨先生以爲時症也皆可救於是投藥一劑而蘇再劑而痊斯真回生也醫者具此神術用者幸勿以敬告吾同胞

壬子年六月廿六日 葉壽徵廣告

英領名醫 余素患寒積痼疾服諸中外醫藥屢有口效而終不釋然惟近服田伯良先生方藥兼旬旬覺一旦宿病消除淨盡且精神日益清爽知先生於醫道高深手到回春實操勝算用特敬謝數言先此鳴謝并以告世之憂抱疾者知所問津焉

田先生懸壺在中華商務總會對面陸路街門牌三號 中華壬子年六月廿五日 振興公棧披露

英國大醫生羅士路 培元先後天丸

腎爲精血之海性命之根五臟百體十二經賴此資之腎旺則水生木而肝有謀慮之能木生火而心有神明之用火生土而脾有健運之功土生金而肺有治節之妙然其補則自腎腎之故腎氣強則全體因之而強腎氣弱則全體因之而弱是全體之其旺全恃腎氣之轉移腎可任其虧耗哉本醫生考究多年特取生物中平調補精血煉成補腎聖藥其功專補腎經之精血使全體氣血充足其補之效力均可試驗而得之即如衰老之人腎水下虧必患耳聾目昏此聖品一月能使耳者不用耳而能聽遠若近者不用眼而能視暗若明若人色慾過度傷腎水既耗則必致精竭易洩舉而不堅久服聖品七日立使腎關固元陽壯健精水驟增四倍之多蓋腎爲精血之海故補腎即所以補精血腎既受補則從前所耗之精血不但足能補足且便充實有餘故宗筋強而陽氣壯自無痿弱易洩等患又如腎虧之人每思夢遺滑精甚至動情即洩目色先流服此聖品之後能便腎元充固其精水不再洩或小便頻數腎虛滑瀉服之均可立愈更有精血內虧之人面色必黃肌肉必瘦服此聖品則小形比視則面色必紅紅潤更將身體強壯則身必能加重二磅他如色傷吐血咳嗽氣逆由腎水耗竭相火灼過肺金所致服此聖品旬日其患立除又如婦女久思白帶赤帶或淡或紫或一月能便經水變紅帶下即止並除腰酸腹痛肢軟等患無不立效以上均最確最速之明效極易試驗如能服數月則精血充身體強健可保一生康強百病不侵即延年益壽不受補之體誠能運服半載則神完氣足年壽必延長至於廣嗣嗣嗣鳥髮健步履強飲食其效之顯而易見耳此其培元先後天第一無雙聖品也 唯一代理人盧復初 每瓶銀七角半 每打七元

吸毒蛇頂石 此石能醫惡毒大瘡時疫毒核及蛇蝎狗貓鼠蟻蜈蚣咬傷等症取石置患處即粘吸不動按毒氣自然脫下輕者一小時重者一週時自然止痛消腫永無復發俟脫毒之後用人乳或牛奶浸一夜待其汁清毒氣便可再用近日各國皆知搜求此石必求英國蘇格蘭者方爲地道貨價無功者宜辨一凡蘇格蘭丹車遠行者幸勿有急症恐恐怖人携一粒學安皆安一凡瘡疥疔毒疔毒疔毒者請速思慮自然平復 每盒價銀五角 每打五員

總經理石叻會豐商店 吉隆坡同濟 檳城中法藥房 小坡會豐商店 吧城三昌公司 暹羅廣州商店

中華民國元年八月六日