

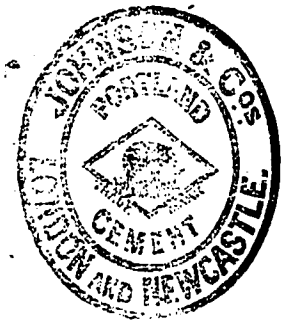
本館開辦以來每日出一紙... 諸君閱本報者無不稱本報外...



The Lat Pau Chinese Daily Newspaper Telephone 330. 330. 號一十牌門得賃券司在館本

本報於辛巳年開辦至今已三十餘年... 諸君下探到無不稱感之至此附佈

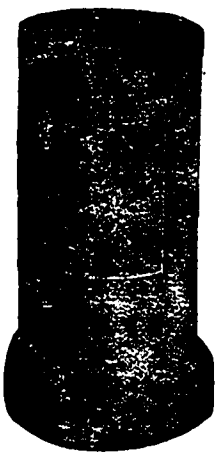
SHARPE, ROSS & CO, LTD. 3, PALMEIDA STREET, SINGAPORE.



啟者特字通知 本公司出售各項建築之物料...

號三牌門力得真汝亞尼坡嘉新

啟謹司公限有羅靈級



本局時有採用及用在本坡與四州府等處

啟者特字通知此水筒乃甚十分堅固及在市上取價極廉此水筒凡屬國家及工

ALHAMBRA

啟者特字通知本班特由水拜六夜起另換新劇奇幻非常...

頂上車輪樹乳園發售

啟者特字通知有一馬之標頭此乃頂上車輪之樹乳...



總領事署 為通告事奉外交部令開...

代論 省官制用人問題 本館啟事...

人一節。新陳代謝。雖有奇議。敢為言公流涕陳之。自滿清...

本館專電

十四日下午本館接獲孟買轉來東京打來電云...

新加坡中華商務總會籌辦中華國民捐

事務所第三十九次諸君認捐芳名列左

陳慶盛三十元 莊雅治四元 陳輔錫 陳進欽 沈順添 各二元...

啟者本號今已承頂谷淡海專燒大塊磚不吝資本精益求精聘延英國著名師匠...

頂上谷淡海磚沽 啟者本號今已承頂谷淡海專燒大塊磚不吝資本精益求精...

看看看看救苦靈丹功用之確據 僕雖非惡劫中人 然而深悲鴉片之足以累國累民...

敬收中華民國捐款廣告 本事務所公議訂定陽曆五月一號即陰曆五月十七日...

工部局告白 啟者特字通知業主知悉至一千九百一十二年四月三十號止...

The Hongkong Rope Manufacturing Co. 啟者特字通知香港製索公司...

Milkmaid BRAND Milk 啟者特字通知凡連埃地蘭國有限公司之勃蘭英國...

The Hongkong Rope Manufacturing Co. 啟者特字通知香港製索公司...

Green Island Cement Co., Ltd. BEST PORTLAND CEMENT EMERALD BRAND...

# 叻報附張

壬子年六月  
十六日拜一

共和黨本部大會演說詞

今日值本會開會之期本員得與諸君共商其所得之思以直接貫之於到會諸君並同其於散處四方不能到會者無不本諸君此本員所最公幸者也竊維政治之設係由政治界同志抱定一政策以達國家政治而政之不同故有此黨與彼黨之分而其以國家公前提則一故從政上說則有此黨與彼黨之分從愛國保種上說則無論有若千政黨宗旨皆是一樣決無此黨與彼黨之分所謂一而百也

是以遠中國風此實吾人對於內省工夫痛下針砭而本員今日言論所不敢有侵越範圍之嫌也第三本口此後之發達專以國民運動為唯一辦法決不致受最近政權此非本口放棄責任在任本口既而健全之發達居於監督政府地位決不須接近政權始能

## 片鱗殘甲

賀亮

登壇上、講持意見、口如懸河、拍案大叫、無與倫比、無真全國度支之權、非專門、理財無術、惟日以借債為主義、喪權辱國、置而不問、是謂民國之財政長、梁古獨立、西醫告警、片馬將亡、南滿將分、富道諸公、或言則兼施、或言設法對待、祇託空言、恐不實行、是謂民國之政策、

## 雜談

煥英


草木矣對徐世昌言、謂余意選用閣員、宜舉時督撫兼有能名者公之、以昔日常清吏公漢奸公賊之人、今忽作是語、可謂善於揣摩、

黃炳祥在新銘輪船糖廠組備、問其何故潛逃、若不能說明其原因、則不免一死、後將逃走之原因說明、黃乃釋然、以同黨之人、而欲行刺同黨、可謂非常舉動、

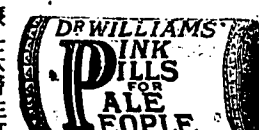
新嘉坡中華商務總會籌辦中華國民捐事務所第十次收到諸君捐款芳名列左

### 因血薄而髮禿

後服韋廉士大醫生紅色補丸血液充足身體復原委髮重生  
血薄一症使人軟弱之病狀不可勝計或有因之精神萎靡而思  
慮者或有因之眼目困倦或視物如影如夢多婦女所患背痛  
頭痛月信不調等症亦莫不由血薄之故所致也近有某君  
光烈詳述血薄之症不能使其身體衰弱且亦使其髮髮一時彫落  
為甚君詳述山東高密縣現任烟台政記輪船公司之要職其言曰  
煙台某君自述服韋廉士大醫生



生紅色補丸如何使其身體復原  
余體質素弱血統元年時曾患勞傷面無血氣  
動作使覺乏力發覺髮落並有痛楚如鑽如刺少  
後則漸覺精神如此衰弱可畏之狀計歷七月  
後試多藥無效後自服韋廉士大醫生紅色補丸治  
血薄之症藥到病除試服之未幾覺精神長進困  
疲若失故後連服再服此韋廉士大醫生紅色補  
丸直至血薄之症全愈而後已迄今身壯體健  
復原得享康健之樂亦足見韋廉士大醫生紅色補  
丸功效之神也



韋廉士大醫生紅色補丸天下馳名醫治凡由血毒衰弱所致各病  
之良藥其所已治愈之各病中取最顯著者即如：腦筋衰弱、少年  
虧損、陽萎不舉、血薄氣衰、胃不消化、肝經各病、風濕骨  
痛、左癱右瘓、山林瘴氣、皮膚疥癩以及婦科諸症是也中國  
各處商店凡售西藥者均有出售如無出售可向星架坡郵政局  
對面韋廉士大醫生藥局函購亦可 每一瓶一元二角半  
每六瓶七元 星洲郵費不取

### 報捐廣告

○茲本署要雇華人差役一名每月薪金一  
十四元每年加薪金一次每次每月一元至每月一十八元為止  
欲充役者可即來本署面議亦可也此佈  
大英一千九百一十二年七月廿六號 報捐司啟

### 憲示

大英欽命新嘉坡輔政使司(為招人投票事)照得本坡國家  
現欲招人入票承供器具為此示仰商人等一體知悉該等  
人欲承供者其票當于一千九百一十二年七月十二號  
拜一即華六月三十日中午以前投交國家機器司寫字樓以  
憑選擇將所欲承供之器開列於左  
在於新嘉坡官署內所備之器具第一級第二級第三  
級第四級官署住宅中所備之器具其詳見於新嘉坡  
止其中在第六甲及網閣所備之器具必須在於新嘉坡  
造械廠所備之器具必須在於北方製造承供人包出運  
輸費其前所各各物之費用以上各等所備之器具可以分  
開投標若使所交各物之字樣每日由正午十二點鐘起至下  
午四點鐘止可赴投標司寫字樓查詢便悉凡投標者  
票外必須寫明投交國家機器司寫字樓承供器具字樣并向  
投標司寫字樓大才領取印便之票簡照式填寫方能合用  
以便將單呈出方能取票簡一百元交與承供司領回單據  
訂就合約及國家欲得之担保若無照行即將票銀充公至  
於取之權任由國家裁奪各宜踴躍毋違特示  
英一千九百一十二年七月廿六號 示 三

### 印版機器出投告白

○啟者本館承典主之命定于  
西一千九百一十二年癸未月三十號即華六月十七日上午  
十一點鐘在直落亞逸街門牌一百七十四號內拍賣印版  
各項機器 諸君如有合意者祈屆期 玉臨投買可也此佈  
英一千九百一十二年七月廿五號 莊慶利公司拍賣館謹啟

### 緊要廣告

○啟者前本坡華僑演說同聲助國民  
捐凡我愛國同胞莫不踴躍捐輸足見本坡華僑之愛國  
熱誠所有演說進支數目經陸續登報於前日報館收入之實數仍  
須俟候員之花球銀票及場內捐款一概清交方能宣佈自演  
說至今已隔一月有餘未交職員花球銀票及捐款者尚不乏人  
至同人等決限至陽曆八月五號收場逾期未交者即由取銷  
不再能交與我愛國同胞將所欠之職員花球或交與場內捐  
款早日清交如所欠之項係場內捐款而認捐人不欲將該項交  
與收領則可到星架坡華僑國民捐籌辦處領取入銀單親自將  
該項交與銀行撥入華僑國民捐項下便妥此佈 聞  
中華民國元年七月廿四日 演說同聲助國民捐總理人盧耀堂啟

### 樹子出投告白

○啟者茲本館定于西一千九百一十二  
年癸未月廿九號拜一即華六月十六日中午十二點鐘在羅勿申  
基門牌七十七號內拍賣樹子六百七十九担 諸君如有合意者  
祈屆期 玉臨投買可也此佈  
英一千九百一十二年七月廿四號 莊慶利公司拍賣館謹啟

### 瑞記公司

啟者此商標乃係星架  
坡大馬路門牌一百九  
十四號瑞記公司之業  
瑞記公司所發之瑞記  
人買此商標者定必  
係官辦特此聲明勿  
謂言之不預也此佈  
瑞記公司 瑞記公司  
瑞記公司 瑞記公司

### 大坡豆腐街中法藥房

吊橋頭古友軒藥記  
小坡水廊院街 中和堂藥店 福蘭堂藥店  
小坡水廊院街口 廣丹井藥店 本坡海安街周昌記  
小坡桂蘭街口 合豐商店 金蘭廟萬昌藥店  
小坡桂蘭街口對面 德興藥店 梧槽街德興藥店  
東陵巴剎邊 聚興隆藥店 檳榔嶼新街共和社  
瓜亞巴城小南門三昌公司 坤羅街北索街周昌泰  
吉隆坡新街廣和堂藥店 芙蓉半漢堂藥房  
甲里馬打打膠巷吳內石海

### 總發行星架坡大馬路松柏街廣壽堂藥房

其餘南洋英屬各州府有欲採購者請通函石叻總發行所即  
能寄上  
中華民國元年六月廿七日  
壬子年三月十五日



精製花磚告白

啟者特字通知本公司製造各式  
嵌牆及鋪地花磚此磚在叻無人  
能與本公司所製此磚十分堅固  
而製造此磚之廠坐落蘇宜律門  
牌九十四號德律風一千一百十  
七號總寫字樓設在勿基門牌三  
號此佈  
英一千九百一十二年三月十五號  
淡卑尼施閣製磚公司謹啟

啟者特字通知此種旗標之牛乳十分稠濃乃  
是上品之物比之他種牛乳更佳本公司因欲  
介紹標牛乳以期 諸君試服是以特取廉價  
將此牛乳沽出伏望 諸君必須試行採購此  
標牛乳方知其美此佈  
英一千九百一十二年七月十二號



啟者特字通知本公司出售威芝(譯音)水此水乃是山泉泉水久  
已著名係屬天然活水故名之曰威芝此水著名第一消食及通利  
小便最能醫治膀胱之症及因此乃天然活水可療人之肝病醫士  
常言威芝能治各症使之漸漸痊愈而更極宜於熱地當以此水和  
酒時能除酒中之損害而此威芝水分為三種 第一種名曰凡兒

里尼 第二種名曰阿士比打 第三種名曰施尼士甸 第一種及第  
二種祇能用作藥品第三種則可供飲料 諸君若欲寄沽抑或大  
宗請到本公司採購可也此佈  
英一千九百一十二年七月十七號 牙宜瑞公司謹啟

大及海面保險廣告 ○啟者特字通知本明鳴也有限公司  
可以已備定可以收受火燭及海面之保險一切規則悉照市情如有  
何項賠償即時決定免向本公司之總寫字樓商酌若 諸君欲再詳  
知一切情形者請到本公司內之保險寫字樓詢問可也此佈  
英一千九百一十一年八月二號

明鳴也有限公司謹啟

MEDICAL HALL



新製專治淋病藥丸廣告  
肝那申藥丸乃專治各種淋病之新出  
其藥服即止痛數鐘久其效驗顯然  
其病即愈有病者請試服之當知此藥  
之利益為何如也  
西歷一千九百一十年十月廿八號  
發賣處新嘉坡德國神農大藥房啟

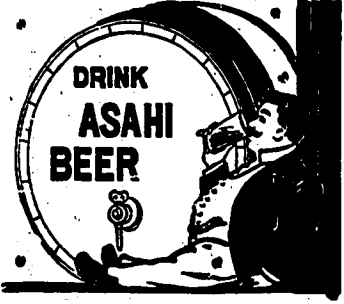
極品鮮牛奶發售廣告



啟者特字通知 諸君均須記得寄車標之生牛乳此種牛  
乳凡屬四州府王家醫院及軍來由士股各種植人之醫院  
均常採用不但此也而且各色人均樂購食蓋因此標之牛  
乳第一精潔及第一佳品 諸君採購者各請認明此標方  
不致誤此佈

大英一千九百一十二年三月十四號  
專權販售人耶直禮華及子有限公司謹啟

亞沙喜(太陽)標蜜酒發售廣告



啟者此太陽標蜜酒前在英日賽會時曾獲  
一等之獎賞其在東方所製蜜酒而得有此  
種獎賞者當以此標蜜酒為獨一無二而一  
千九百一十年在新嘉坡發售會時又蒙  
公眾大加讚美 諸君有欲採辦者請到本  
公司面商可也  
總售處新嘉坡芬禮申兀連(即海墘花園邊)門  
二號德律風六十五號本公司內

本公司欲求代理者請洽此酒之華人商店如意面議此佈  
西一千九百一十一年十二月二十號  
三井有限公司謹啟

輪船啟行告白  
啟者萬承慶輪及鳴  
也輪船常川往來  
本坡 文島 巨港  
諸君有欲寄貨物  
購船單者請到本代  
理人羅盛申律門  
牌廿八號本公司謹啟  
英一千九百一十一年  
三月十一號

傷風

傷風何其易退之抑何其難。傷風時何其不適如打噴嚏  
喉痛鼻流血且易傳染不及早施治可一變而為最劇烈  
之症如肺病肺癆外感風寒等作已小兒則患疹熱咳嗽皆  
莫非傷風之故荷服此油危而復安矣劇烈之傷風不啻被  
拘之囚求放鬆而不得所謂病已深入亟切不能輕減惟服  
司各脫乃可輕減庶被拘者可獲放鬆而漸得釋手喉際亦  
不至若有所難受。索然矣。

奉送三十二頁之圖冊內敘傷風情形及治法。但使來一  
明信片寄至上海四川路五十三號茂生洋行敘明平時  
本地藥業之某藥舖并於某報見得告白云云即可。

諸君欲  
得以上  
魚油之  
小冊請  
即往新  
嘉坡葛  
羅有限  
公司領  
取

本坡十四日各貨的確行情

Table of market prices for various goods including rice, sugar, and oil. Columns include item names, transaction types (e.g., '賣出'), and prices.

嘉新日六十月六年壬戌

Advertisement for wine featuring an image of a bottle and text: '三品酒品' and '招牌之內有小紙包頭註明華字新嘉坡...'

Advertisement for '石叻玻璃右門牌十二號日恒啟' with an image of a safe and descriptive text.

Advertisement for '日恒發行' with large stylized characters and text listing various items and prices.

Advertisement for 'Tan Seng Chong & Co. ARCHITECTS AND General agents for building' with English and Chinese text.

Large advertisement for the '電車有限公司' (Tram Company) detailing routes and schedules.

THE

# "CHINA MUTUAL"

## LIFE INSURANCE COMPANY, LTD.

Incorporated under Hongkong Ordinances,

Is prepared to advance money upon the security of improved property.

Apply to the Company's Head Office,

10, Canton Road, Shanghai, or to

2, Finlayson Green, Singapore.

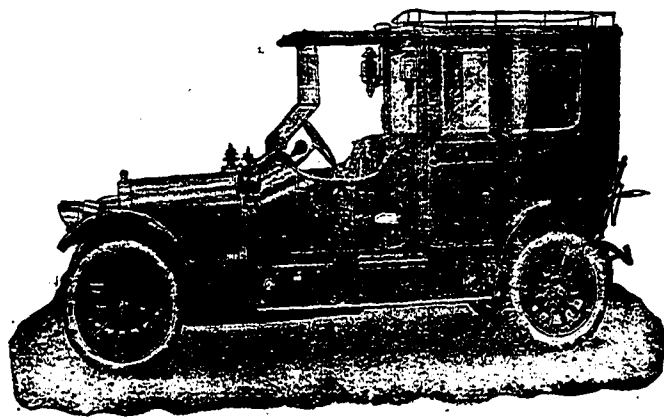
啟者特字通知本年人壽保險公司照香港條例註冊備加有產  
業合意則有銀出借若 諸君有欲借款者可到本公司大寫字樓  
乃是設在上海廣東路門牌十號或到本坡本公司之寫字樓設在  
芬利申門牌二號相商可也此佈  
英一千九百一十二年四月一號

新加坡永年人壽保險公司謹啟

### 嗎根代望即有利銀行告白

啟者本銀行創設有年茲將本行情形詳開如左 本行批准共備  
本銀一百五十萬磅 取定本銀一百一十二萬五千磅 已收本  
銀五十六萬二千五百磅 盈餘積款共有三十六萬五千磅 本  
銀行總行設在倫敦 凡諸仕商寄本銀行之款其一年定期者  
以三仙半計息 算六個月定期者以三仙計息 三個月定期者  
以二仙半計息 往來現款則以二仙計息 凡諸仕商欲與本行  
之生理本銀行均可承辦 諸君光顧請移 玉趾臨面商便安  
大英一千九百零九年亦不里月十六號  
嗎根代有利銀行駐叻總理人兒卜士嗎啟

## BEHN, MEYER & Co, Ltd. ENGINEERING DEPARTMENT, SINGAPORE.



Protos Motor Car.

啟者本公司向由祖國運來機器電車等件早蒙各  
國富商購用無不讚美稱善茲有新到德社氏電車此車  
為市上推為巨擘者也與諸國通行動機極其靈全用上  
等工料造成最能久用現有  
坐五人者十七馬力二架  
坐七人者廿二馬力一架

又有雙電車此車更為輕便十四馬力能坐四人以上各  
車均皆改良新式 諸君欲購請到本公司機器房列  
所觀看又有高文氏電車輪胎之精美與別公司所製  
者大不相同能保行四千里凡電車所需之物如膠輪等  
件本公司常有貯便應求修理此項機器取價額外從廉  
諸君祈為留意焉

英一千九百一十二年七月九號  
總代理人明嗎也洋行披露  
英一千九百一十一年八月七號

### 咳症須知

啟者本醫生專人利所製之  
咳症須知及能治肺癆咳嗽  
院務最為靈驗諸君有患此症  
症者請早購服此藥可立癒  
也此佈  
PATERSON.  
各藥房均有發售

內一千九  
百一十  
年八月十  
八號  
辛亥年四  
月廿四日



本號換乘此道歷年甲甲與  
西人化術家考究精微深得其  
傳妙影故特設一樓聘請  
等名師專習精工影相所用  
藥品專挑上等所影之相無微  
不致精巧異常至配景各等中  
西服裝均備諸凡像影雜技  
自其技手其平也 諸君光顧  
格外相宜請祈惠臨此佈、  
設在水仙門大馬路門牌一百  
零三號電話一千零五十五號  
辛亥十二月十一日  
水主人啟

### 法國頂上鮮果葡萄酒



啟者本公司由法國督辦頂上萬國酒類  
助其酒清香濃郁味厚異常飲之誠可令人  
長血氣壯筋骨悅顏色妙味無窮今市上所有  
為國酒酒無有能出其右者茲將佐餐中之妙品  
也此酒向惟本公司一家沽出餘無別家出售  
諸君光顧請認明頭為記並細辨香味方  
不致誤購等相宜倘有到俗之購者祈早 移玉  
惠臨購買是幸  
大英一千九百零八年正月一號  
明嗎也洋行謹啟

### 蜜酒出售



啟者本行由歐洲辦到上等蜜酒來叻發售其酒甚佳茲將標頭印出 諸君光顧祈為細認免致有誤近聞有  
無恥之徒假冒本行  
蜜酒出售其酒味  
與本行所辦者迥  
異本行再行加一  
核對定於酒樽  
木內加一鐵釘  
以示分別倘有  
知何人假冒請  
報明即賞紅銀  
五百元此酒不  
往不往 諸君  
明嗎也洋行謹啟

大英一千九百零八年正月一號

明嗎也洋行謹啟

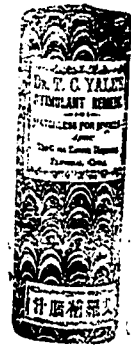
## 請飲嗎爹萬蘭池酒



特字通知此酒之標紙乃是藍色及銀  
色凡屬歐洲各國王宮及貴府府中均  
用此酒而較標之酒已居天下萬蘭池  
酒之魁首且百年之久其味第一香濃  
此佈 一千九百一十一年元月十三號

明嗎也洋行謹啟

# 父羅醫生補腦汁



腦為身之主其腦氣筋纏繞週身四肢百體臟腑內外無處不到故全體腦之靈便無不如意推而尋之則無腦氣筋則不能視息無腦氣筋則不分香臭舌無腦氣筋則不知甘苦忍年手足之能知痛癢冷氣軟硬濕滑及能記古今事者無非腦之權夫人之腦愈重則聰明絕頂輕者庸愚之輩也若腦氣不足則必多諸病腦氣足則百病不生全體強壯矣本醫生研究補腦一法經已多年製成此汁百試百驗誠非尋常補劑可比矣請嘗試之

大瓶 二十員  
每打 二百員  
批發相宜  
小瓶 一員二毫五  
每打 十二員

南洋 總批發 石叻 會豐商店  
檳城新街中法大藥房  
小坡桂蘭街口會豐商店分局  
吧城小南門口三昌公司  
暹羅三聘街廣州商店  
上海三馬路中法大藥房謹啟

返老還童



陽痿良藥

夫陽痿一症皆由真本不足元陽耗傷腎能儲精危症浮時之士妄施其術害世誤人誠非淺鮮蓋男女婚姻伊始壯者血氣充足自能琴瑟調和惟先天不足之人真元素虧兼以房事過勞損精竭助力倦神疲腰膝酸軟則陰虛陽痿之症相繼而來者非先於調理則甚至促及壽限實可憐矣今福德醫生治製育亨賓固本片專治陽痿不舉一切弱症最為靈驗此藥用育亨賓樹皮製煉成精合以貴重藥品而成性極和平不燥不烈扶助壯身廣嗣延年無論臨首老人青年弱體連服一禮拜元陽充足轉弱為強返老還童機券可得無倫何種補品均未有此藥之功真乃第一之靈丹衛生家幸勿輕視可也服法每日兩次每次兩片飯後服之開水送下連服一禮拜定獲奇效從此根本堅固自能任意歡樂可保一生精神強健矣

每樽一元五毫 每打十五元

外埠函購 門牌住址 注意惠下 投郵奉上

吉隆坡 吧城 中法藥房代售  
庇能 暹羅 小坡

總批發 會豐商店

壬子年二月廿九日

## 然里直貨物平沽廣告

Singer Sewing Machine Company.

勝家縫衣機器公司

出各處勝家之行店



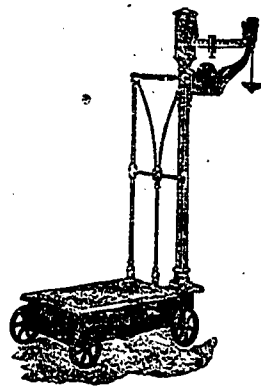
將此記號請君可以查

無用先交銀

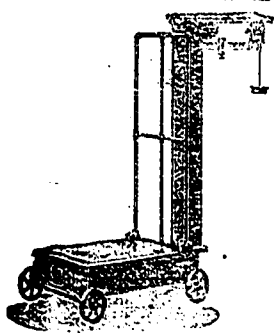
啟者勝家縫衣機器天下皆知環球第一此種機器可以現銀交易或逐月出租賃金在于市上有賣出最廉之縫衣機器何以 諸君不購其上品者 諸君欲之則可以前來本坡本公司中本公司甚真將此機器任由 諸君察閱及查明本公司所定十分便利如何逐月攤賃買金之法或通函詢問下列之寫字樓便悉

新加坡士姑佛律門牌廿一號 巴城力十城門牌廿四號  
三寶瓏巴勝尼勃連 泗水十兩里里丹

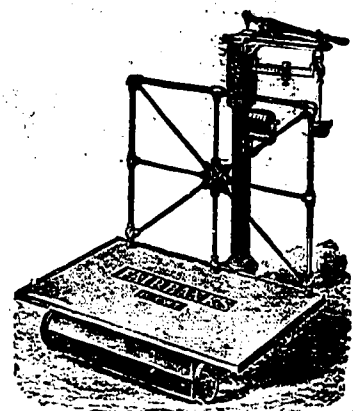
英一千九百一十二年四月三十號



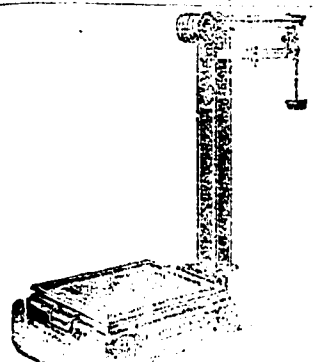
磅 鐵  
斤百三磅百四  
價 價  
元 五 十 四



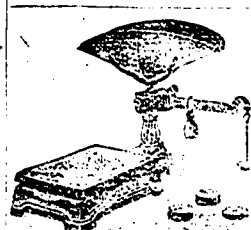
米 秤  
一千五百磅一千二百斤  
價銀八十五元  
一千二百磅九百斤  
價銀七十五元  
六百磅四百五十斤  
價銀五十二元  
四百磅三百斤  
價銀四十二元



磅 鐵  
一千八百磅  
一千三百斤  
價 價  
二百二十元



磅 鐵  
二千磅一千五百斤  
價銀一百元  
一千五百磅一千一百斤價銀八十元  
一千二百磅九百斤  
價銀七十元  
八百磅六百斤價銀五十五元  
六百磅四百五十斤  
價銀四十五元



磅 鐵  
二百四十磅  
一百八十斤  
價銀二十元

英一千九百一十二年五月三號  
然里直公司謹啟

酒地蘭白牌葉

夏秋間人每年以疫癘死者不可勝數推原由因無其藥可治近來發明一藥稱其靈驗沈仲禮觀察在上海所設時疫醫院用之頗著奇效此藥製法係用法國國年馬賽廠之金葉牌三早及五星白蘭地酒一瓶加入中國藥材精製四錢以手搖勻即可施用此酒已歷二十餘年為各醫生及品評家所信用不但加以樽屬可治疫癘即平時席間日飲亦能生發陽氣而禦寒邪諸多裨益誠非衛生家所宜購備之品耶 上海江西路金五號 嘉泰洋行啟 西一千九百一十二年元月二號

檢谷公司廣告 ○啟者特字通知本公司設在禮佛勃

人與富及拍賣家乘等物若有人付託料理產業及代收房租等事

保有精明書記能安辦本公司內每禮拜均有拍賣樹乳一次 諸

君光顧按址 玉臨可也此佈 一三

大英一千九百一十一年十月廿六號 檢谷公司拍賣館謹啟

SINGAPORE RUBBER WORKS PASIR PANJANG.

時者特字通知本坡在巴實班讓名日新嘉坡樹乳廠內製有各種樹乳器具如馬車輪胎打車輪手車輪脚車輪及各種乳能造之物價廉物美如欲採辦之時必試用本廠製造之物知其美如欲採辦之時安此佈 西一千九百一十二年三月二十二號 坡巴實班讓新嘉坡樹乳廠謹啟



Made in Dublin.

BOTTLED FOR DIRECT EXPORTATION By READ BROTHERS, Limited

Dog's Head Guinness

with the Dog's Head Label on every bottle.



Is superior to any stout because it is brewed from the only stout water in the world; the DUBLIN WATER.

Keeps in all climates. Always uniform and standard in quality.

A strength giving food and tonic in the most palatable liquid form.

Good for the wife—Good for you

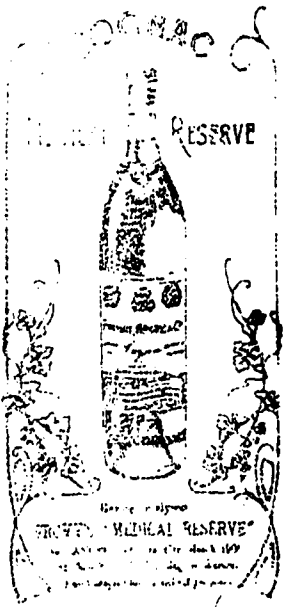
SOLD EVERYWHERE.

成發號 泰昌號 榮德和 振源興 清公司 廣裕隆 和昌號 錦昌號 恒興號 錦興號

正法國萬國池

雙狗標為記

此萬國池係由醫生所推許一經試必自然



雙狗標為記

此保可萬國池全用替提子製成

每樽價銀一元二角半在於市上其值最原因為 本公司欲將此標之酒在坡銷流以供眾人一試

茲將沽賣此酒之名店列下

成發號 泰昌號 榮德和 振源興 清公司 廣裕隆 和昌號 錦昌號 恒興號 錦興號

岐生堂名馳靈驗丸散油膏局減贈廣告

岐生堂 岐生堂 岐生堂

此丸散油膏... 功效神速... 凡患此症者... 宜早服之... 每盒一元...

廣東岐生堂始創調經丸

本堂始創調經丸... 功效神速... 凡患此症者... 宜早服之... 每盒一元...

BEHN MEYER & Co., Ltd. SINGAPORE Sole Agents For Messrs. F. WOLFF & SOHN-KARLSRUHE 白告司公限有也嗎明

尼威亞香水乃是上品及甚屬奇味之香水此香水在於各埠人均稱為上品之物

宜片一乃士丹宜香水

有二三款一乃士丹宜香水一乃士丹宜片一乃士丹宜香水

士丹宜香水乃由上品香水調製而成

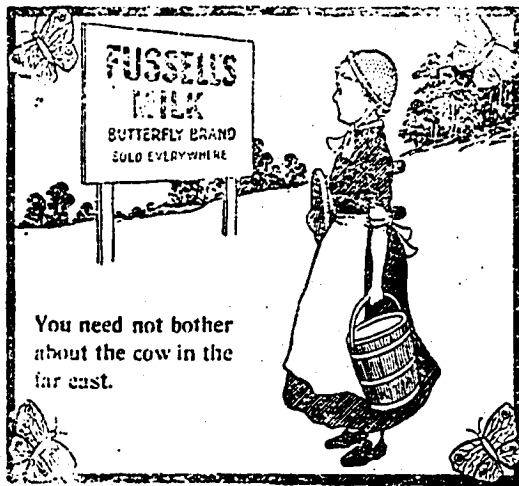
坡所製士丹宜物相同而宜士丹宜

本坡各店均有發售 請君採辦幸勿誤

英一千九百一十年正月十三號

新嘉坡代理人明嗎也有限公司謹啟





啟者本公司發售花沙維頭牛奶共有三種 第一  
生牛奶乃最精潔 第二製煉牛奶乃紅標標 第  
三凝結牛奶乃金標標 此等牛奶包保確係牛之  
乳 諸君有欲寄沽者請赴下列各號均能採購  
源振興 長裕 衣巴加美連 安樂公司

嗎士亞屋瓦發售 此種屋瓦現在亞吉屋 葛士  
兄弟新屋 莫余拿里水池均有行用 諸君欲知  
價值請詢本公司便悉

大英一千九百一十二年六月廿五號

巴智申有限公司謹啟

STRAITS GUANO COMPANY

啟者生成巴里士島糞包保中有純糞五十五巴  
仙此種鳥糞多用于四州府及蘇門答臘樹乳  
園與椰園每墩價銀二十元  
辛亥年三月十九日  
新嘉坡 柔佛代理人山尼蘭勿底里公司謹啟  
告 麻六甲

丸 經 調 婢 老 名 馳 堂 喜 天

老舖在香港中環坭街口  
天喜堂商標  
石叻馬交街 周昌記代售  
正舖在羊城西關光雅里

味一沽獨敢安全萬非若

九經調婢老日故授傳婢老之府王親某都京自得方此  
取記昌周叻石佈此候無上付期休加照費給領光華各洋兩

- 一治一二月胎動行或肚痛
  - 一治三四月胎動行或肚痛
  - 一治五六月胎動行或肚痛
  - 一治胎前或黃或赤或淡或赤
  - 一治胎來或多或少或遲或早
  - 一治一月來數次多少不一
  - 一治行經肚痛大便閉結
  - 一治遠年閉、近月閉
  - 一治子宮虛冷多年未孕
  - 一治胎前孕孕企頭暗病
  - 一治胎前前後腰骨痛
  - 一治胎前前後小肚痛
  - 一治胎前前後肚痛
  - 一治血山崩漏血不止
  - 一治產後瘀血未清
  - 一治白帶赤帶白淫
- 此丸專治婦科等症如孕婦疑胎室女婦女一切婦人皆可安心吞服不用戒口平日無期有準者吞至三五服無不受孕百發百中切勿轉視誠調經之聖藥種子之金丹也每服收回工料銀一元

各埠代理名列

- 一海人馬：永恆生
- 一現用嘉坡：德盛號
- 一入叻叻：瑞泰號
- 一吉隆坡：恒泰號
- 一佛山：瑞泰號
- 一省城：瑞泰號
- 一天津：林佛照
- 一廈門：林佛照
- 一石叻：馬交街周昌記
- 一檳城：大門樓富生號
- 一澳門：木橋街如泰號
- 一省城：瑞泰號

此丸石叻在馬交街周昌記門牌九號  
發售此丸石叻並無分枝別號代沽  
壬子二月十九日 本堂主人謹啟

酒 藥 功 補 樹 鐵 雞 金



考授英國藥化學執照盧時如監製 孟嘉粉坊啟  
藥酒發售 ○啟者此藥酒由德國皇家大醫生專心考知  
有金雞納樹皮自德國如松採之其強兼提神益氣靈  
芝釀造而成昔年曾經呈送美國英國  
法國奧國俄國及天下諸大邦統計由  
各國皇家大醫士三百餘名考驗獎賜  
手書共三百餘條純係稱贊此酒之功  
能治男女氣弱血虧精神困倦筋骨痠  
痛不思飲食胃口呆滯頭眩眼花心驚  
恍惚不眠或發熱或發冷以及婦科月經失  
等症長乘發冷瘧症以及婦科月經失  
調或臨經腹痛病後人愈欠補有疾無  
疾皆可酌量飲飲大能精神健旺更  
治諸虛百損之疾婦人飲之能溫和子  
宮養顏肥體無疾病相侵本局開創  
經三十餘載歷來不惜重本精心煉  
製藥水藥油藥酒丹膏丸散屢經試驗而  
能君醫生保存存心無論內外新奇難  
症請將診視藥到回春貧者不過索回  
藥費概免酬謝倘蒙惠顧祈到本藥房  
選購自當格外從廉此佈

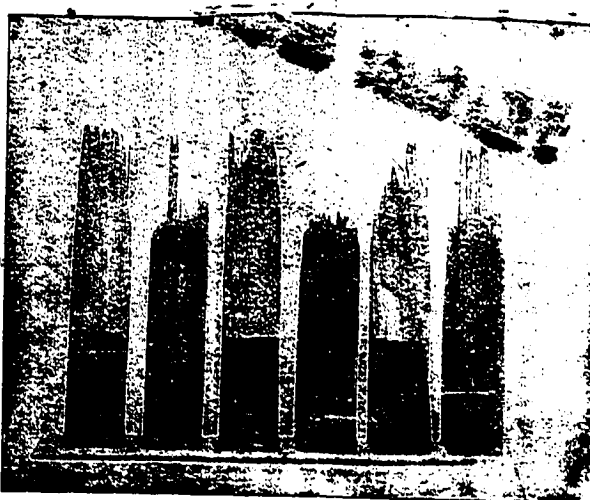
西一千九百一十年十月廿九號  
新嘉坡土庫街大藥房謹啟



去風虎骨膏  
▲內食之庄定價叻銀一元  
▲外用之庄每大筒九角

虎骨善治脚氣症 偏正頭風  
風濕骨痛 水土不服  
夫人不免無病此人皆知也既不得免何不預置靈藥以爲未雨綢繆之計大凡病症均由小而大由輕而重故遇有病即須用藥固不可輕視者明矣如特症重而求治則恐難愈不可除根水難救車薪火也慮時如所製之去風虎骨膏好食如靈藥口充賜人人盡知用過者均言製法得宜療病如神是以前日所到者業已售罄不能應命者屢屢現已再到新嘉坡自病者宜早惠顧爲盼  
▲內服外治兩庄均無靈質如水  
銀灰與各丹故多服亦不損身此  
藥經王家醫生驗過不令發賣購  
者注意  
▲虎骨膏有兩種一內服用一外  
治用購時須認明要用何款以免  
誤用

THE BORNEO COMPANY.



啟者特字通知 諸君勿使君等之屋宇被白蟻所蝕及  
其自腐則須用采尼米邁 (Coccolite) 此物可以保守木料  
若諸君已有樹園者當將樹乳割後解用此采尼米  
邁而勿用油如是則此樹可保免被白蟻及他種之蝕  
壞樹園之皮若能用此采尼米邁漆之可以速于再發

而 諸君採購采尼米邁必須認明勿誤購假物此物可  
赴新嘉坡多及柔佛公司 葛士亞公司 吉隆坡 檳城 暹羅  
巴 麻六甲 勃蘭打士公司 便能採購此佈  
西一千九百一十二年正月二十號  
葛士亞公司謹啟

洗禮文十元 李克勤五元 李少祥 陳榮初 張三 各一元  
廣興五元 劉振隆 劉玉誠 何裕樹 郭仁泰 郭和  
各一元 劉春增五角 計七條共捐銀十五元五角  
新萬榮號五元 劉泉初 林香甫 劉梅初 劉振成 劉仁泰  
各一元 計七條共捐銀十一元  
洪昌源三元 詹行傳 王其裕 洪昌鴻 各二元 符文成一  
元 計五條共捐銀十元  
謝自陞十元 謝可緒二元 符鴻澤 林鴻藻 鄭所欽 梁衍  
潘子容四元 黃自育 鄭所鋼 各一元 申成利二元 計十  
條共銀十五元  
王國安二元 王萬壽 賴德源 陳子璋 賴德文 林子階  
各一元 計六條共捐銀七元  
蔡耀輝 蔡兼言 各五元 楊鼎臣 黃遠洲 各二元 方聲  
謝明章 邱德成 邱國益 各五元 林梅莊 孫惟川 蘇觀  
河 各二元 周文高一元 計七條共捐銀二十二元  
李柏芬一百零二元 廣南利二十元 嚴伯侯十五元 岑郁南  
周玲珍 陳星南 陳祥 蘇步扶 陳瑞南 林夢安 張耀  
生 賴發號 吳九 廣全昌 茂昌號 郭瑞坤 梁立芬 各  
十元 廖俊臣 沈致雲 沈奕雲 譚忠賢 譚亮 岑兆鼎  
李真邦 乾生號 和生號 梁有枝 岑桂雲 許泰號 黃耀  
廷 曾昌號 李紹文 廣祥茂 各五元 萬廣源三元 陳照  
洪昌 各四元 張炳榮 司徒八 廣致和 昌盛隆 李細  
記 誠信號 陳秋生 陳金榮 楊裕 各三元 譚明德 麥  
瑞麟 陸亮 羅岑 陸時 廣榮號 江記號 陳添 鄧林  
黃浩 何家祥 許桂甫 陳運燦 何復初 胡榮秋 林福全  
陳炳薰(土旁) 廣生源 梁炳源 范就 羅連記 均與隆  
公登隆 廣振隆 廣南泰 梁炳源 祥棧號 李贊勳 黃裕  
榮 謝啟明 巫沼清 宏利號 葉恩 彭權 陸澤 各二元  
彭日 黃錫坤 容德來 陳錦泉 何榮章 鄧來昭 王博  
忠 楊嗣 吳元 蔡秋臣 李炳興 蔣壽 吉甫 張啟東  
陳平川 馮見 林兆 馬照德 陳萬益 陳松石 劉瑞通  
郭芳廷 廣惠隆 林勝 胡楊 吳珍 陳敬宗 溫杰 馮純  
開 黎景山 譚增榮 周蘭生 梁明生 成號發 李有 郭  
就勝 歐陽榮 李廷 邵幹生 羅華盛 陸星詮 歐陽森  
趙聖堂 蘇錦堂 梁恩初 馬炎 盧傑 男三 盧兆光 奕  
香家號 歐成 羅金泉 張榮新 何梓丹 李榮光 溫郁  
溫祖輝卓光 陳承恩 梁金蘭 洗開枝 易益 羅橋 黃鉅  
勁 歐湘南 黎裕 林照 林均 馮英才 各一元 計一百  
五十七條共捐銀五百七十元  
成昌號一百員 俊通 王榮發 林衍濬 各四元 王炳長  
吳子標 盧城錦 蔡漢水 鄧應雄 許美盛 各二元 計十  
條共捐銀一百二十四元  
溫遠輝 吳殿光 各十五員 何冠廷十員 吳福田三員 陳  
梓輝 蘇浩 各二員 鄭焯南 郭潤聯 李恩慶 歐有 譚  
柳 譚美池 黃倫 翁保 伍十 梁蘇 趙棟 陸坤 溫利  
謝敏 劉實 郭德裕 吳維 林竹 蘇懷 謝懷 溫福  
梁啟 張華信 各一員 梁綿 殷金 李耀 陸慶 溫福  
李台 吳吉 吳全 翁瑞 黃九 袁 藍 羅昆 鄭威 李  
均 李之活 各五角 計四十六條共捐銀七十七員五角  
永生和公司十員 王道生十員 鄭明 梁佳倫 各二員

陸永次 蘇均堯 梁煜 邱泉 各一員 計八條共銀三十一  
員 未完  
中華民國元年七月廿九日  
新加坡中華商務總會籌辦中華民國捐事務所公佈  
輪船出賣 ○啟者本局現有輪船一艘名福慶停泊在  
丹戎隅海傍去處茲欲招人承買 諸君如有合意者請移 玉至  
敝局面議可也特此佈知  
中曆壬子年六月十三日  
英一千九百一十二年七月廿六號 叻坡源順街協榮茂啟

承頂聲明 ○啟者小坡鐵巴武口門牌四十六號新源吉  
號雜貨店原係洪鴻興開設今因洪鴻興去世由彼妻蘇蘇被娘  
將店底家器賬目全盤頂與洪鴻興之子洪鴻興承受經已交易清楚收訖  
源祥從此生理盈虧均與蘇蘇被娘無涉而新源吉號日前所有欠人  
及人欠各賬項均由源祥號洪鴻興洪鴻興理清楚如有轉帳未清  
等項限於一禮拜內到店理明逾期自誤此佈  
壬子年六月十一日 承頂人 洪鴻興 洪鴻興 全職啟

承頂聲明 ○啟者大坡長泰街門牌三號源源號被榜館  
生理原係林世准洪鴻興三人開設今欲別圖將該號生理及  
家器店底一概頂與黃天海承受從此生意盈虧係承頂人理及  
與源源號無涉倘源源號林世准洪鴻興三人前有與外間來往賬項揭  
借等項限至本月十六日止到店向伊理會逾期不來即與承頂  
人黃天海無干此佈  
壬子年六月十一日 承頂人黃天海謹啟

通知 ○各色人等知悉啟者本公司酒棧內有存  
在頃發得力門牌二十六號名號三之唐山酒計一百零一包今  
已許久未曾領回限至本月尾號就要將酒叫梨所欠之棧稅  
井出新開報費及諸費一概扣除以外之項可寄存入本公司內特  
此佈聞  
英一千九百一十二年癸未月廿二號  
華壬子年五月初九日 煙酒總辦白

勸捐賑濟水災廣告 ○公啟者本院連日香港電開  
廣東自去月以來東西北三水瀾石等處災情慘重人畜無算  
田禾雖種均被沖去無以爲食而山特哺哺嗷嗷慘苦情形狀真  
令人耳不忍聞目不忍見實爲救十年未有之奇災雖內地熱心  
之士分途賑恤惟是地廣災重爲賑日長不有後援恐難爲繼故同人  
人情之下惻然憫之特集議門勸助賑款以救災黎明知本  
坡近月以來因救濟內地及各項公益頻頻捐募力已費盡有難  
再之勢惟念內地災民均屬同胞何忍坐視所以保國所以保種  
仁人君子亦同此意特佈數言爲數十萬災民請命向祈我旅叻  
同僑大發慈悲憐解客囊多捐一金則多活一人之命將見作善  
降祥福有攸歸矣此佈  
本院總理十二位昨公議決大坡一帶由謝興茂 金福和  
源昌盛 嘉美號 錦南興 益順號 朱廣蘭 森和號 劉  
榮利 三來興 協隆號 十一家聯同門勸捐  
一小坡一帶則由本院總理萬合豐代表另公舉源源豐 潮昌號  
德昌號 容記號 振門祥號 新成發 廣祥泰 廣昌榮 廣  
順興 諸寶號聯同勸捐  
一救災如救火以速爲貴此次勸捐隨隨隨收收回收條爲據並  
將芳名隨登報告白公議相至盡此月止截止之期所有捐款則交  
廣益銀行收貯俟截止截止之後即將總冊刊登新聞公同人以  
昭大信惟日期急迫迫迫恐難遍及倘有熱心救濟慨然捐者請  
將捐款送交下列各號取回收條便無不妥也  
大坡收銀處 朱廣蘭 劉榮利 錦興茂 金福和 源昌盛  
小坡收銀處 萬合豐  
壬子年六月初十日 同濟醫院謹啟

遺言  
僕之死所以不可救者非修短有數實道傳之不職耳家母體質虛  
弱孕有不育故不能構或健固之神經僕亦知之矣矣舍學業而運  
政實究無補先天之缺照現民國成立重望強國當先擇壯夫壯  
婦相匹稱方得強種之真米斯巴達之權權實成全國向武之概  
卒以稱全希可爲明証否則雖人有四百兆光顧者多強壯者少  
欲執吾黃種而比之西國擇種之利而能其弊則擇種利不可言然  
吾國匪獨不能效之而西國擇種之利而能其弊則擇種利不可言然  
一 二 三 四 五 六 七 八 九 十 十一 十二 十三 十四 十五 十六 十七 十八 十九 二十 二十一 二十二 二十三 二十四 二十五 二十六 二十七 二十八 二十九 三十 三十一 三十二 三十三 三十四 三十五 三十六 三十七 三十八 三十九 四十 四十一 四十二 四十三 四十四 四十五 四十六 四十七 四十八 四十九 五十 五十一 五十二 五十三 五十四 五十五 五十六 五十七 五十八 五十九 六十 六十一 六十二 六十三 六十四 六十五 六十六 六十七 六十八 六十九 七十 七十一 七十二 七十三 七十四 七十五 七十六 七十七 七十八 七十九 八十 八十一 八十二 八十三 八十四 八十五 八十六 八十七 八十八 八十九 九十 九十一 九十二 九十三 九十四 九十五 九十六 九十七 九十八 九十九 一百

輪船啟行 ○啟者本公司之勁勝查底物輪船定于西七  
月廿四號禮拜三即本月十一日開行 毛里末輪船定于西七  
月廿七號禮拜六即本月十四日開行 柔牙  
輪船定于西七月三十一號禮拜三即本月  
十八日開行 亞士蘭輪船定于西七月十三號  
禮拜六即本月廿九日開行 嗎希惹輪船定  
于西七月十七號禮拜三即本月六月初四日開行  
嗎希惹輪船定于西七月二十號禮拜六即本月  
初七日由本坡前往 丁加勞 奧島 峇左  
吉蘭丹 惹厘 萬拿查 直拔 惹拿里  
八打尼 萬拿 惹厘 六坤 耶宜 高門  
沙 占本 網略等處此佈  
英一千九百一十二年六月廿八號  
本坡代理人實得力輪船有限公司謹啟

大英欽命新加坡輔政使司 爲招人投標事照得本坡國家  
現欲招人入票承供物料及承充工役爲此示仰商民人等一  
體知悉汝等有欲承充者其票當于一千九百一十二  
年八月廿二號禮拜五即本月廿六日中午以前投交國家  
機器司寫字樓內將所欲承供之物料及承充之工役開列  
一 在禮佛基需用六英寸之紅石二百六十五立方碼  
二 在禮佛基需用多車之牛  
三 在禮佛基需用馬車  
四 在禮佛基需用馬車  
五 在禮佛基需用馬車  
六 在禮佛基需用馬車  
七 在禮佛基需用馬車  
八 在禮佛基需用馬車  
九 在禮佛基需用馬車  
十 在禮佛基需用馬車  
十一 在禮佛基需用馬車  
十二 在禮佛基需用馬車  
十三 在禮佛基需用馬車  
十四 在禮佛基需用馬車  
十五 在禮佛基需用馬車  
十六 在禮佛基需用馬車  
十七 在禮佛基需用馬車  
十八 在禮佛基需用馬車  
十九 在禮佛基需用馬車  
二十 在禮佛基需用馬車  
二十一 在禮佛基需用馬車  
二十二 在禮佛基需用馬車  
二十三 在禮佛基需用馬車  
二十四 在禮佛基需用馬車  
二十五 在禮佛基需用馬車  
二十六 在禮佛基需用馬車  
二十七 在禮佛基需用馬車  
二十八 在禮佛基需用馬車  
二十九 在禮佛基需用馬車  
三十 在禮佛基需用馬車  
三十一 在禮佛基需用馬車  
三十二 在禮佛基需用馬車  
三十三 在禮佛基需用馬車  
三十四 在禮佛基需用馬車  
三十五 在禮佛基需用馬車  
三十六 在禮佛基需用馬車  
三十七 在禮佛基需用馬車  
三十八 在禮佛基需用馬車  
三十九 在禮佛基需用馬車  
四十 在禮佛基需用馬車  
四十一 在禮佛基需用馬車  
四十二 在禮佛基需用馬車  
四十三 在禮佛基需用馬車  
四十四 在禮佛基需用馬車  
四十五 在禮佛基需用馬車  
四十六 在禮佛基需用馬車  
四十七 在禮佛基需用馬車  
四十八 在禮佛基需用馬車  
四十九 在禮佛基需用馬車  
五十 在禮佛基需用馬車  
五十一 在禮佛基需用馬車  
五十二 在禮佛基需用馬車  
五十三 在禮佛基需用馬車  
五十四 在禮佛基需用馬車  
五十五 在禮佛基需用馬車  
五十六 在禮佛基需用馬車  
五十七 在禮佛基需用馬車  
五十八 在禮佛基需用馬車  
五十九 在禮佛基需用馬車  
六十 在禮佛基需用馬車  
六十一 在禮佛基需用馬車  
六十二 在禮佛基需用馬車  
六十三 在禮佛基需用馬車  
六十四 在禮佛基需用馬車  
六十五 在禮佛基需用馬車  
六十六 在禮佛基需用馬車  
六十七 在禮佛基需用馬車  
六十八 在禮佛基需用馬車  
六十九 在禮佛基需用馬車  
七十 在禮佛基需用馬車  
七十一 在禮佛基需用馬車  
七十二 在禮佛基需用馬車  
七十三 在禮佛基需用馬車  
七十四 在禮佛基需用馬車  
七十五 在禮佛基需用馬車  
七十六 在禮佛基需用馬車  
七十七 在禮佛基需用馬車  
七十八 在禮佛基需用馬車  
七十九 在禮佛基需用馬車  
八十 在禮佛基需用馬車  
八十一 在禮佛基需用馬車  
八十二 在禮佛基需用馬車  
八十三 在禮佛基需用馬車  
八十四 在禮佛基需用馬車  
八十五 在禮佛基需用馬車  
八十六 在禮佛基需用馬車  
八十七 在禮佛基需用馬車  
八十八 在禮佛基需用馬車  
八十九 在禮佛基需用馬車  
九十 在禮佛基需用馬車  
九十一 在禮佛基需用馬車  
九十二 在禮佛基需用馬車  
九十三 在禮佛基需用馬車  
九十四 在禮佛基需用馬車  
九十五 在禮佛基需用馬車  
九十六 在禮佛基需用馬車  
九十七 在禮佛基需用馬車  
九十八 在禮佛基需用馬車  
九十九 在禮佛基需用馬車  
一百 在禮佛基需用馬車

示  
人患筋痛症並非最危之症然患此即時之痛苦  
或筋及腦髓身體之動搖以及時常泣求人之救治  
則多致廢身打噴嚏 乃是時常治此症當痛  
作時此藥乃係時常所有若此藥能救汝一痛痛  
痛則大德所運之價實在此藥必能時常預備有  
一運軍人員云于往山中打獵時于首忽痛不能舉  
步之際于之痛使用藥藥于之首即時痊愈事後由  
于查知此乃 烈多致藥打噴嚏 經已治愈于  
之病症矣  
此藥每樽價銀一盧卑各藥房及賣藥人均有發售  
西一千九百零九年六月一號 三

新加坡羅申律門牌四十三號丹洛樹乳有限公司謹啟

丹洛之摩多樹乳輪乃是第一著名之品可能耐用最久及不易  
滑磨此種樹乳輪爲環球公眾所購用  
諸君若欲採購者請赴下列各行號可也  
檳城牙得里公司  
瓜勝南暴及吉隆坡施夏巴公司 麻六甲心拿美公司  
吉隆巴智申公司 網略羅呂底里奧慈仁公司  
新加坡實得力輪船有限公司 新加坡實得力摩多才力公司  
本公司所售手車樹乳輪乃是第一著名之品可能耐用最久及  
不易滑磨此種樹乳輪爲環球公眾所購用

Little's Oriental Balm  
Aman eating Tiger.  
藥良之症 醫精  
此藥每樽價銀一盧卑各藥房及賣藥人均有發售  
西一千九百零九年六月一號 三

大英一千九百一十二年四月廿九號

新加坡羅申律門牌四十三號丹洛樹乳有限公司謹啟

新加坡羅申律門牌四十三號丹洛樹乳有限公司謹啟

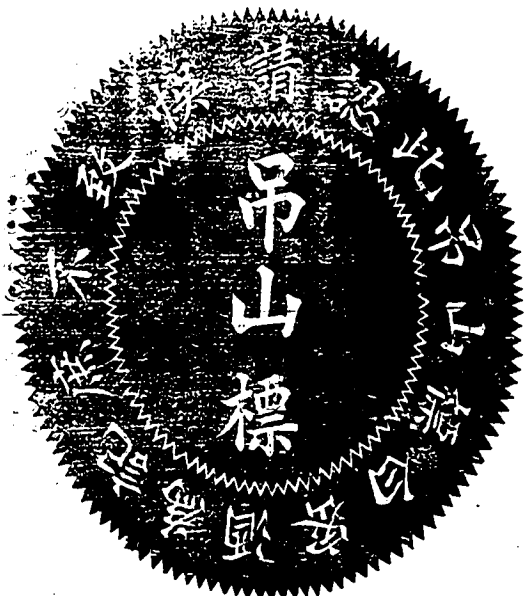
新加坡羅申律門牌四十三號丹洛樹乳有限公司謹啟

新加坡羅申律門牌四十三號丹洛樹乳有限公司謹啟

新加坡羅申律門牌四十三號丹洛樹乳有限公司謹啟

新加坡羅申律門牌四十三號丹洛樹乳有限公司謹啟

新加坡羅申律門牌四十三號丹洛樹乳有限公司謹啟



如有未經飲此酒者請祈試之方知  
特色此酒各處沽洋酒店均有代賣

此酒有兩種 一白一烏 蜜如 諸君  
賜顧請先示明所購何種酒為要



號十月七年二十一自九千一英

啟謹司公限有利直才



要聞

▲總理委任之消息  
▲國務院內閣總理此次委任最重者公認總理第二內閣閣員除  
▲國務院內閣總理此次委任最重者公認總理第二內閣閣員除  
▲國務院內閣總理此次委任最重者公認總理第二內閣閣員除  
▲國務院內閣總理此次委任最重者公認總理第二內閣閣員除  
▲國務院內閣總理此次委任最重者公認總理第二內閣閣員除

聞

▲總統府近日接黎副總統電兩道  
▲黎副總統之政見  
▲總統府近日接黎副總統電兩道  
▲黎副總統之政見  
▲總統府近日接黎副總統電兩道  
▲黎副總統之政見

聞

▲保民進出口  
▲臨時議會對於會法特行咨文  
▲保民進出口  
▲臨時議會對於會法特行咨文  
▲保民進出口  
▲臨時議會對於會法特行咨文

聞

▲無効力擬即全體解散以示議會不可長也  
▲無効力擬即全體解散以示議會不可長也  
▲無効力擬即全體解散以示議會不可長也  
▲無効力擬即全體解散以示議會不可長也

與之爭論... 俄國之代表... 俄國之代表... 俄國之代表...

本館譯電... 俄國之代表... 俄國之代表... 俄國之代表...

法人之雄心... 俄國之代表... 俄國之代表... 俄國之代表...

京省... 俄國之代表... 俄國之代表... 俄國之代表...

君由歐附搭英國郵船... 死册例查... 內閣早屆身身故者...

花案命案... 小坡新街新悅道院... 甲到該院呼救...

落艇行竊... 閩人陸謙被控... 在勿基落艇...

湘省水災紀... 湘省連年水災... 元氣未復...

承頂聲明... 啟者竹脚實里律門牌... 承頂人蘇振益謹啟...

英國印度輪船有限公司... 啟者本公司之輪船... 代理人義利洋行謹啟...

大英新嘉坡國家... 啟者本公司之輪船... 代理人義利洋行謹啟...

示... 啟者本公司之輪船... 代理人義利洋行謹啟...

承頂聲明... 啟者竹脚實里律門牌... 承頂人蘇振益謹啟...

英國印度輪船有限公司... 啟者本公司之輪船... 代理人義利洋行謹啟...

大英新嘉坡國家... 啟者本公司之輪船... 代理人義利洋行謹啟...

示... 啟者本公司之輪船... 代理人義利洋行謹啟...