

本館新聞除禮拜外日出一紙 諸君閱本報者無不稱本報外  
埠均可函致本館取閱如外埠閱報加寄費可也日除照常  
刊送外復不惜工本從英國採辦新式機器以待與  
官紳刊印書籍件件有英國各體活字及各式花邊等延有西  
人排印工藝其精所有中西文字均能代刊並有石印大小  
機器均用精工印刷工級絕倫更延文士書寫各體文字由上  
海購到各種新式紙張出售所有各項價甚相宜 再本館所登  
來札原擇其有益世道人心改良進化者附登若其有背世之  
文理莫不嚴辭照刊於報亦不須無礙於人而後始錄其有謬  
誤文以及支離費解者概不登錄嗣後 諸君來札向所自諒更  
須寫實里而後致登但來稿登與不登均不能將原稿收回也

第九千九百八十八號 禮拜五



The "Lat Pau" Chinese Daily Newspaper. Telephone 330. 330. 號一十牌門力得賃勞得在館本

本報於辛巳年開辦至今已三十餘年向者南洋各埠風氣未開  
有本報首先成立於當時商業雖云隆盛但猶未知報章之益  
故能閱報者尙屬寥寥而且時務無多是以本報篇幅始從狹窄  
而民智漸啟要件漸多而本報亦隨時擴張將紙張增廣三次  
近更由滬設附張二紙分載要聞近者三民主義日益昌明專制  
制度已過過去祖國內地由京朝以迄各省均已幡然改觀諸凡  
制度典章兵刑刑樂一切新政有如五光十色令人應接不遑加  
以南洋愛國僑胞亦多矯矯特出可傳之事接踵而與自非再將  
紙張擴充恐難免乎缺漏是以本報不惜工本再置巨機趁此三  
十周年之期即將報章再行增大以期多載時務足以饜閱者  
之心伏望 諸君下探察無遺毋非不勝感荷之至特此附佈

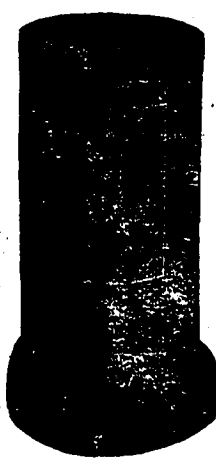
陽歷第一一年七月廿六日

SHARPE, ROSS & CO, LTD. 3, d'ALMEIDA STREET, SINGAPORE.



啟者特字通知 本公司出售各 項建築之物料 包工之人或建 造人應來本公 司察看所沽運 陸各物料如 法國屋瓦 地 下磚 各色壁 磚 漆 磚 尼 油等項便 悉其詳矣此佈

新嘉坡亞尼汝冥拿力門牌三號 啟謹司公限有羅靈級



部局時有採用及用在本坡與四州府等處

啟者特字通知此水筒乃甚十分堅固及 在市上取價極廉此水筒凡屬國家及工

ALHAMBRA

告廣戲影勝嗎南 幻非常殊足以悅人心目并有各種新奇之圖為本 坡所未見者以供 諸君賞鑒伏望 諸君勿惜小 費請各 玉臨實閱為幸此佈  
官位每椅銀二元 留存位每位一元半  
一號位收銀一元 二號位收銀五角  
三號位收銀二角半  
英一千九百一十二年七月十八號  
小坡電影戲班南勝嗎啟

頂上車輪樹乳園



啟者特字通知茲有一馬之標頭此乃頂上車輪之樹乳 園可以用在摩打車及摩打脚車及脚車與摩打運貨車 馬車等本公司時常在棧內貯有新到此等樹乳園各處 均有此○千智年致打耶及勝廠有限公司○樹乳園發 售此佈 大英一千九百一十一年正月六號 哥里亞基門牌十七號甘巴公司謹啟

總領事署 為通告事奉外交部令開蘇赴爪任新嘉坡總 領事一缺派曾謙接代等因奉此定於八月一日接任視事合行通 告僑胞知照此告 中華民國元年七月二十六日 代理新嘉坡兼轄海門等處總領事曾謙謹啟

命 七月初八日臨時大總統令 據著直隸都督張錫鑾電呈正任 清河道洪恩廣使督公項捐欸清還請飭拿辦等語洪恩廣於購辦 賑米辦理捐輸既多不實不盡復敢乘其職守携欸潛逃實屬貪婪 荒謬應飭各省一體嚴拿並將天津湖北等處財產迅速查明抄 沒以重刑而儆官邪此令

思想之發達已有明徵較諸前帝政時代人民不知參預之實 實者何止一日千里環球各國皆持政黨與政府相用但當派 誰者莫不以愛國為前提而非以各人之意見我國政府乃在明 其其發達之領袖亦皆一時人傑傑高尚之理想本無絲毫利己之 心政口容有參差心地頗皆純潔誠實既盛統系或政兩黨相持 言論無不激烈深恐選流所趨因個人之利害忘國事之艱難方今 民國初興猶未鞏固倘有動搖則國之不幸焉將焉附無論何種政 黨均宜摒除成見專趨於國利民福之一途若乃懷挾私欲或成 氣者非徒是飛短流長表法台若弁宅以國家公法注將使滅亡之 禍於共和時代而發生揆諸經濟發達之初心其將何以自解與 及此憂從中來凡我國民務念國體艱危之至宜懷同室操戈之 戒折衷真理互相提攜此小雖同扶大局本大總統自厚望焉此 令

七月十二日臨時大總統令 方今萬國並峙時賴以維持和平 者惟在信守條約勿相侵越民國肇造以來迭經宣布列國條約 條約雖多幸賴各國相與力贊共和民國不基於焉承與 大信所在豈容或渝現在國內秩序雖有回復之象而對於列邦尤 須講信修睦乃可鞏固邦基安危存亡皆視乎此須知吾國此次脫 離專制改建共和實千載一時之會當此破壤已終建設伊始前途 遂遠險象方多自今以往正國家福禍之所由分亦吾人功罪之所 由判凡吾國人各宜履薄臨深互相監戒若各省督軍各地方官 各軍所屬文武軍民講究約章切實遵守勿得稍有違犯致失大信 於天下而陷國家於危險之途特此通告其各慎之此令 民國建設甫在萌芽上下一心官民協力濬源固乃允有成凡我 國民所共當猛醒者也各省議會宜於監督官廳日在憂懼畏讓之 中朝不保暮必至百事廢弛放縱權地方秩序無以維持人民將 何所托命即在議會若為抵牾阻礙便賢智之精神材力銷磨於言 論爭執之間而國家觀念漸形薄弱民困疾苦未遑調查亦豈代表 國民之本意歟月以來各省行政長官與該省議會或因權限而致 紛爭或因意見而生衝突始由誤會繼極端無曲諒之誠復鮮 互讓之美本大總統自維薄德不能使我邦人士庶化洽太和內 於懷不可終日要知政府保障民福議會流通民情分雖各殊道無 二致若彼此攻擊暗鬥弗休何其言居而毀其室家言行而敗其 軀特此佈告各省行政各官及各省議會務宜共體時艱互相提 挈官不及則人民擁護而進為後援民之所欲則官吏盡力而助其 發展勿膠成見勿援私圖庶幾開闢公以漸臻於大同之治此令 國勢與衰視民德之純駁公標準世界雄駁之國其民俱有崇信義 重然諾之風若有以詭譎相譏者若據市朝引為奇恥蓋無信不立 聖門之法言巧言如簧詩人之大戒自表李淳淵哲公欺謬爾非我 朝朝三暮四信言且且俄頃即忘誠口譽豈更相家哉今當民國伊 始將欲濬源固本必先喚起民知凡屬洋行偽行即是干犯刑律自 古開國之初未有謬誤公幻而可以長治久安者誠以禮義廉耻國 之四維四維不張國難與立此中假令國宜崇實而之風毋蹈詭 譎之習洗心革面咸與維新此令 各省統一以來秩序漸就恢復各該都督督軍地方已著成績除業 經任命之各都督外並應正式任命以專責成茲任命黎元洪為湖 北都督譚延闓為湖南都督孫道仁為福建都督趙爾巽為浙江都 督李烈鈞為江西都督尹昌衡為四川都督張鳳翔為陝西都督胡 漢民為廣東都督陸榮廷為廣西都督蔡榮銜為雲南都督其各整 肅軍旅保衛國體固維民國之基共扶危危之大局此令 尹昌衡現在出省查辦邊事四川都督仍著胡景翼護理此令 任命張培爵為四川民政長此令

新加坡中華商務總會籌辦中華民國捐

事務所第三十八次發盛寶號諸君認捐芳名列左

右廣詳諸君認捐芳名列左

廣祥店五十元 陳國佐 陳榮森 各五元 陳文雅 朱樹旺 各二元 陳德銓 陳應使 吳基 莊奕 嚴森 陳應求 陳允全 陳日初 蘇觀炎 許和亮 梁靈 陳炳松 各一元 計十八條共捐銀七十七元

又廣益榮記諸君認捐芳名列左 廣和五元 陳昌欽 陳煥 區進球 陳勝 黃修 各一元 計六條共捐銀二十元

又就源號諸君認捐芳名列左 黃栢 黃保興 何煥 林德 趙莊 區章鎮 各一元 計六條共捐銀六元

又就廣發諸君認捐芳名列左 趙培 吳作興 陳維細 陳谷長 余華 梁杜棟 陳存 趙仲加 司徒炎 各一元 計九條共捐銀九元

又萬裕富諸君認捐芳名列左 萬裕富五十元 梁冠卿二十元 梅子山十元 陳百乘 梅伯 伊 各五元 梅錦龍三元 梅榮添 梁章恩 陳秉德 梅長 各二元 梅泰信 梁煥信各一元 計十二條共捐銀一百零三元

又英奕俊君經募諸君認捐芳名列左 英奕俊 鄧祥 李瑞 各十元 朱容七元 劉來三元 英以 湘 英以 梁 各二元 梁三 羅信龍 各一元 計十條共捐銀四十八元

又英奕德君認捐芳名列左 英奕德五元 吳超生三元 陳榮輝 羅壬子 各一元 計四條共捐銀十元

又合益號經募諸君認捐芳名列左 合益號 陳輝 各五元 李球 陳建 各二元 羅學 周盤 李宏 凌海 凌扶 陳五 周桃 陳進 李炎 李立 張 李興 李福 林亨 陳旺 各一元 計十九條共捐銀二十九元

英華號五元 計一條共捐銀五元 郭振泰二元 計一條共捐銀二元 德昌號二元 計一條共捐銀二元 茂盛號二元 計一條共捐銀二元

金振隆一元 計一條共捐銀一元 源振成一元 計一條共捐銀一元 新再興一元 計一條共捐銀一元 廣興藥局五角 計一條共捐銀五角 泰和五角 計一條共捐銀五角 瑞記一元 計一條共捐銀一元 瑞源一元 計一條共捐銀一元

興發一元 計一條共捐銀一元 倉振順一元 計一條共捐銀一元 合興五角 計一條共捐銀五角 以上均列第三十八次共捐銀一千五百八十五元

連上統計共捐銀二十五萬四千四百八十二元一角八占 完 中華民國元年七月二十六日

改登還賬廣告 ○啟者前官口勝發號倒閉所有拖欠街 上各貨號賬目曾經懇請集議折實二成半作三次清還首次一成 係以憑奉上各號並印單為期其餘一成半作兩次以每次兩個月 為期招担保幸荷同情許許按其中賬條繁多端項碎碎之項 若作如此還法厚乃多費週折安即使其力備所欠恐查難得 願集議訂本月廿二日將所應二成半齊找得一律掃清被欠諸 寶號請即依期持單前來做號內收領可也 壬子年六月初十日 編利號李俊扶披露

頂上岩淡世招沽 啟者本號今已承頂岩淡岩淡岩淡大塊紅磚不吝資本精益求精聘 延英國著名師匠監督製造極其堅美官乘高樓樓宇愈久愈固任 火焚水浸決無損壞之虞誠貨良而價廉屢切工部局屬甚巨尤 荷稱讚其佳麗倘蒙 諸商翁光顧 玉臨為盼 如欲觀者請在海南公司對面影戲後界 壬子年六月初四日 老巴剎四十一號門牌勞敏申律達利號謹啟

承頂聲明 ○啟者華彰實得力門牌四十號發烟館主 人周嶺將烟牌店底器具全盤頂與于瑞廣承受定于本月初十 日交易清楚從此生理盈虧均與周嶺無涉而周嶺所有與外 間往來賬目揭借担保等項限於未交易以前理明逾期自誤此 中華民國元年七月十九日 承頂人于瑞廣謹啟

看看請看救苦靈丹功用之確據 僕雖非黑却中人 然而深悲獨片之足以累國累民 雙子洪 猛獸 而今幸矣 以外國醫 陽歷六月三十日 禁土入 年為印土滅絕之期 以內地言 陽歷六月三十日 禁土入 來年元月一日 一律肅清 然則自今以往 離海外 亦必日 來必日少 而價值必昂 我同胞奮勇戒除 亦必日 亞現象 殊堪痛恨 是以瑞記公司 所製復推強固戒煙丸 世以來 僕即屢次請求 分贈有志戒煙之戚友 時至今日 遍查服此丸而安然斷癮者 十有四五 覺覺艱苦 而能 存此一二二人未斷癮者 係平日吞吞煙膏煙灰 及和有煙 之戒煙丸等物 致令暫時時頂癮 較甚更深 初服瑞記公司 丸 藥未時 服者心急 竟欲將多年老癮 一旦消除 反 遭障礙 嗣僕為之妥籌良法 勸其每日服煙三顆者 改作 頓為一頓 吞服此丸 連服日後 丸力更足 煙癮已去 半 然後決定不復吸煙 全靠服丸 自能不覺癮 而 累國累民之大害 所幸人能斷信 果告成功 今特佈告同 俾悉此丸誠為救苦之靈丹 而服之者 亦須自審體質之 弱 煙癮之淺深 以漸戒除 方無窒礙也 謹此佈 聞 中華民國元年六月二十二日 瑞和號趙油業謹啟 壬子年四月初四日

承頂聲明 ○啟者小坡發光加福閣洛實得力門牌九 六號順益號酒店雜貨生理原係陳源源開創今因志圖別業願 願將店底底雜貨家器等物一概頂與四通號葉文池承受任 從經營不致阻當日後生理盈虧得失與承頂人陳源源無涉倘 益號有與諸寶號往來揭借等項限一禮拜內前來理會如逾期不 來乃係自便與承頂人四通號葉文池無涉先此聲明免後論此 佈 壬子年六月初七日 承頂人四通號葉文池謹啟

金葉牌白蘭地酒 要養人每年以疫癘死者不可勝數推原由因無良藥 可治近來發明一藥極其靈驗沈仲禮觀察在上海所設時 疫醫院用之頗著奇效此藥製法係用法國歷年馬藥廠之 金葉牌三星及五星白蘭地酒一瓶加入中國煉淨檀腦四 錢以手搖勻即可服用蓋此酒已釀二十餘年為各醫生及 品評家所信用不但加以補腦可治疫癘即平時席間日飲 數杯亦能生發陽氣而禦寒邪諸多裨益誠非衛生家所宜 購備之品耶 上海江西路金五號 萬泰洋行啟 西一千九百一十二年元月二號

經谷公司廣告 ○啟者特字通知本公司設在禮佛勃 黎士門牌五號本公司之生理乃是代人估定地價拍賣地段及受 人典當及拍賣家乘等物若有人付託料理產業及代收房租等事 俾有精明警記能安辦本公司內每禮拜均有拍賣樹乳一次 諸 君光顧按址 玉臨可也此佈 一三 大英一千九百一十一年十月廿六號 經谷公司拍賣館謹啟

SINGAPORE RUBBER WORKS PASIR PANJANG. 啟者特字通知本廠所造之輪胎 在巴實班讓名曰新嘉坡 樹乳廠內製有各款出 乳器具有如馬車輪 打車輪 手車輪 腳車 輪及各樹乳能造之物而 價值極廉伏望 諸君是 必試用本廠製造之物方 知其美如欲採辦即時 大英一千九百一十二年 三月二十二號 坡巴實班讓新嘉 坡樹乳廠謹啟

Made in Dublin. BOTTLED FOR DIRECT EXPORTATION BY READ BROTHERS, Limited. Dog's Head Guinness with the Dog's Head Label on every bottle. COGNAC MEDICAL RESERVE. 此萬國池酒係由醫生所推許一經試飲必然喜悅 雙狗標為記 此保此萬國池酒全用菩提子製成 每樽價銀一元二角半在市上其值最廉因為 本公司欲將此酒之標在坡流銷以供眾人一試 茲將沽此酒之名店列下 成發號 泰昌號 榮德和 振源興 清公司 廣裕隆 和昌號 錦昌號 恒興號



**虎骨善治脚氣症 偏正頭風**

夫入不免無病此人皆知也既不得免何不預置藥以爲未雨綢繆之計大凡病症均由小而大由輕而重故遇有病即須用藥固不可輕視者明矣如得症重而求治則恐憂重之不可除杯水難救車薪火也慮時如所製之去風虎骨膏好食如蜜適口充腸人人盡知用過者均言製法得宜發病如神是以前日所到者業已皆痊不能應命者屢屢現已再到新鮮者宜早選購爲盼



▲內服外治兩庄均無毒質如水  
銀灰與各丹故多服亦不損身此  
藥經王家醫生驗過不含毒質購  
者注意  
▲虎骨膏有兩種一內服用一外  
治用購時須明要用何款以免  
誤用  
▲內食之庄定價叻銀一元  
▲外用之庄每大筒九角

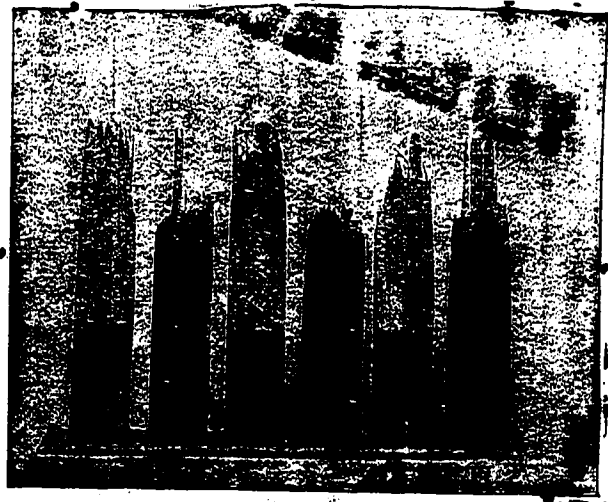
小筒五角  
內食虎骨膏治 筋骨酸痛 頭痛骨痛 花柳瘡毒  
跌傷內痛 飲食不消 內痔下血  
外用虎骨膏治 風濕骨痛 腰腿痛 跌打傷  
四肢麻木 腳氣足腫 無名腫痛 傷風喉痛  
以上不遇患舉大槪而言詳細治法均載藥單一覽便悉  
本坡代售處 老爺官口萬山棧號 大小坡孟嘉大藥房  
外埠分行所 檳城新街口會豐商店 巴城小南門中法藥房  
吡叻怡保即巴羅與漢藥房 吉隆坡中法大藥房  
大英一千九百一十一年十月廿九號

考授英國藥化學執照建盧時如監製 孟嘉藥房啟  
藥酒發售 ○啟者此藥酒由德國皇家大醫生專心博考知  
有金雞納樹皮自德國尋如松柏探之其滋養配提神益氣靈  
芝釀造而成昔年曾經呈送英國法國奧國俄國及天下諸大邦統計由  
各國皇家大醫士三百餘名考驗獎賜  
手書共三百餘條純係補劑此酒之功  
能治男女氣弱血虧精神困倦筋骨痠  
痛不思飲食胃口呆滯頭眩眼花心驚  
恍惚不眠或腎虧失調小便淋瀝如飯  
此等症長寒發冷瘧症以及婦科月經失  
調或臨經腹痛病後人愈久補有疾無  
疾皆可酌量而飲大能益精補髓更能  
治腸痿難舉之疾令人飲之能溫和子  
宮發強肥體永無疾病相侵本局開創  
經三十餘載歷來不惜資本盡心製煉  
藥水藥油藥酒丹膏丸散歷經試驗而  
德君醫生保存存心無欺內外新奇難  
症請診視藥到回春貧者不過索回  
藥費概免酬謝倘蒙惠顧請到本藥房  
選活自當格外從廉此佈

**金雞納樹皮酒**  
**Serravallo's Tonic**  
**(BARK AND IRON WINE)**

西一千九百一十一年十月廿九號  
新加坡上車德神農人藥房啟

**THE BORNEO COMPANY.**



啟者特字通知 諸君勿使君等之屋宇被白蟻所蝕及  
其自腐則須用采尼米透(Codolite)此物可以保守木料  
若諸君已有樹乳園者當將樹乳割後解用此采尼米  
透而勿用烏油如是則此樹可保免被白蟻及他種之蝕  
壞樹乳園之反若能用此采尼米透之可以速于再發

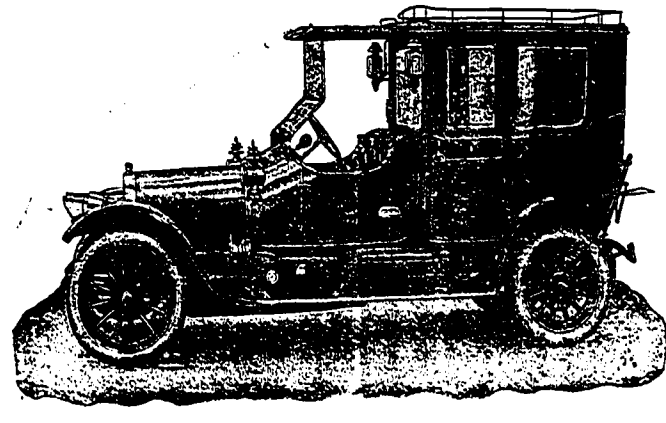
而 諸君採購采尼米透必須認明勿誤購假物此物可  
赴新加坡多及柔佛公司基城公司 吉隆坡葛施夏  
巴 麻六甲勃蘭打士公司便能採購此佈  
西一千九百一十二年正月二十號

總銀公司謹啟

**THE "CHINA MUTUAL" LIFE INSURANCE COMPANY, LTD.**  
Incorporated under Hongkong Ordinances.  
Is prepared to advance money upon the security of improved property.  
Apply to the Company's Head Office,  
**10, Canton Road, Shanghai, or to**  
**2, Finlayson Green, Singapore.**

啟者特字通知承年人壽保險公司照香港條例註冊預備如有產  
業合意則有銀出借若 諸君有欲借款者可到本公司大寫字樓  
乃是設在上海廣東路門牌十號或到本坡本公司之寫字樓設在  
芬蘭申兀連門牌二號相商可也此佈  
英一千九百一十二年四月一號  
新加坡承年人壽保險公司謹啟

**BEHN, MEYER & Co, Ltd. ENGINEERING DEPARTMENT, SINGAPORE.**

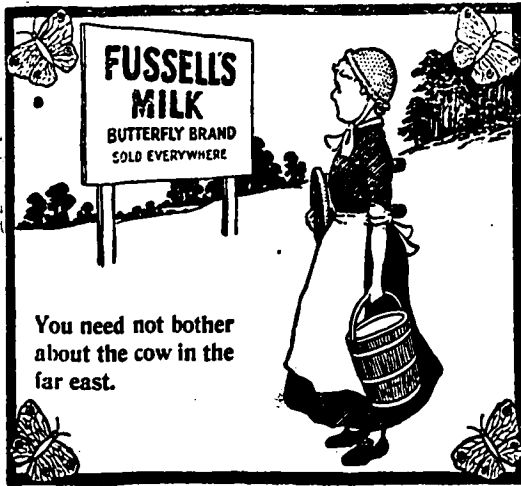


啟者本公司向由祖國運來機器電車等件早蒙各  
國富商購用無不讚美稱善茲有新到德杜氏電車此車  
爲市上推爲巨擘者也製造堅固行動敏捷無聲全用上  
等工料造成最能久用現有  
坐五人者十七馬力二架  
坐七人者廿二馬力一架

又有雙電車此車更爲輕便十四馬力能坐四人以上各  
車均皆改良新式 諸君欲購請到本公司機器陳列  
所觀看又有高文氏電車輪此輪之精美與別公司所製  
者大不相同能保行四千里凡電車所需之物如膠輪等  
件本公司常有貯便廉求修理此項機器取價額外從廉  
諸君祈爲留意焉  
英一千九百一十二年七月九號  
總代理人明嗎也洋行謹啟

Protos Motor Car.





啟者本公司發售花沙維頭牛乳共有三種 第一  
生牛乳乃綠標標 第二製煉牛乳乃紅標標 第  
三凝結牛乳乃金標標 此等牛乳包保確係牛之  
乳 諸君有欲寄沽者請赴下列各號均能採購  
源振興 長裕 衣巴加美速 安樂公司

鳴士魯屋瓦發售 此種屋瓦現在亞吉屋 葛士  
兄弟新屋 奧拿拿里水池均有行用 諸君欲知  
價值請詢本公司便悉  
大英一千九百一十二年六月廿五號

巴智申有限公司謹啟

STRAITS GUANO COMPANY

啟者生巴里士島包保中有糞五十五巴  
仙此種鳥糞多用于四州府及蘇門答臘樹乳  
園與椰園每墩價銀二十元  
辛亥年三月十九日  
新加坡 柔佛代理人山尼蘭勿底里公司謹啟  
麻六甲

天喜堂名老牌調經丸

老舖在香港中環坭街口  
天喜堂商標  
正舖在羊城西關光雅里

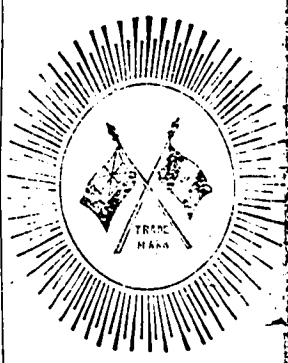
九經調經丸  
味一沽獨敢安全萬非若

九經調經丸白故授傳牌老之府王親某都京自得方此  
啟配昌周叻石佈此候無上付期依加照費郵銀光平各洋兩

- 一治一二月胎動行經或肚痛
  - 一治三四月胎動行經或肚痛
  - 一治五六月胎動行經或肚痛
  - 一治經色或黃或淡或淡或赤
  - 一治經來或多或少或遲或早
  - 一治一月經來數次多少不一
  - 一治行經肚痛大便閉結
  - 一治行經年閉 近月閉經
  - 一治子宮虛冷多年未孕
  - 一治胎孕非孕企頭暗病
  - 一治胎前產後腰骨痛
  - 一治胎前產後小肚痛
  - 一治胎前產後肚痛
  - 一治血山崩漏流血不止
  - 一治產後瘀血未清
  - 一治白帶赤帶白淫
- 此丸專治婦科等症如孕婦被驚室女婦女一切婦人皆可安心吞  
服不用戒口平日如期有準者吞至三五服無不受孕百發百中切  
勿輕視誠調經之聖藥補子之金丹也每瓶收回工料銀一元

各埠代理名列  
京都馬市佛照樓 天津紫竹林佛照樓  
上海大馬路老恆生 厦門領事街太乙號  
現州嘉祿街廣益堂 石叻馬交街周昌記  
人叻叻檳榔嶼廣益堂 檳城大門口廣生號  
吉隆坡五枝燈恒泰棧 澳門木橋街如意棧  
佛山潘涌里其芳堂 省城關前街廣益堂  
省城城隍廟前日升堂

此丸石叻叻在馬交街周昌記門牌九號  
發售此丸石叻並無分枝別號代沽  
壬子二月十九日 本堂主人謹啟



啟者特字通知此種旗標之牛乳十分稠濃乃  
是上品之物比之他種牛乳更佳本公司因欲  
介紹標牛乳以期 諸君試服是以特取廉價  
將此牛乳沽出伏望 諸君必須試行採購此  
標牛乳方知其美此佈  
英一千九百一十二年七月十二號

白告磚花製精

啟者特字通知本公司製造各式  
磁地及鋪地花磚此磚在叻無人  
而製造此磚之廠坐落蘇宜律門  
牌九十四號德律風一千一百十  
七號總寫字樓設在勿基門牌三  
號此佈  
英一千九百一十二年三月十五號  
淡卑尼施閣製磚公司謹啟



啟者特字通知本公司出售威芝(譯音)水此水乃是山泉泉水久  
已著名係屬天然活水故名之曰威芝此水著名第一治食及通利  
小便最能醫治膀胱之症又因此乃天然活水可潔人之肝病醫士  
常言威芝能治各症使之漸漸痊愈而更極宜於熱地當以此水和  
酒時能除酒中之根毒而此威芝水分為三種 第一種名曰凡兀

里尼 第二種名阿士比打 第三種名施尼士甸 第一種及第  
二種祇能用作藥品第三種則可供飲用 諸君若欲寄沽抑或大  
宗請到本公司採購可也此佈  
英一千九百一十二年七月十七號 牙宜瑞公司謹啟

大英及海關保險廣告 ○啟者特字通知本明鳴也有限公司  
現已籌定可以收受火燭及海面之保險一切規則悉照市情如有  
何項賠償即時決定免向本公司之經理寫字樓商酌若 諸君欲詳  
知一切情形者請到本公司內之經理寫字樓詢問可也此佈  
英一千九百一十一年八月二號 明鳴也有限公司謹啟

告 廣 售 發 乳 牛 鮮 品 極



啟者特字通知 諸君均須記得雪車標之生牛乳此種牛  
乳凡屬四州府王家醫院及巫來由土股各種植人之醫院  
均常採用不但此也而且各色人均樂購食蓋因此標之牛  
乳第一精潔及第一佳品 諸君採購者各請認明此標方

不致誤此佈  
大英一千九百一十二年三月十四號  
專權販售人耶而禮華及子有限公司謹啟

MEDICAL HALL

告 廣 丸 藥 病 治 淋 專 製 新

肝那申藥丸乃專治各種淋病之新出  
其藥服即止痛散膿久其效驗顯然  
其病即愈有病者請試服之當知此藥  
之利益為何如也  
西歷一千九百一十年十月廿八號  
發賣處新加坡德國神農大藥房啟

壬子年六月十三日叻報館刊

匯票行情

Table of exchange rates for various locations including London, India, and other international ports, listing rates in dollars and cents.

各埠輪船入口

Table of ship arrivals from various ports, listing ship names, companies, and arrival dates.

輪船開行

Table of ship departures, listing ship names, destinations, departure times, and agents.

本坡各日貨行情

Table of market prices for various goods such as rice, oil, and other commodities, listing item names and their current prices.

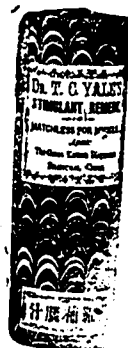
# 艾羅醫生補腦汁

壬子年二月廿九日

陽痿良藥



返老還童



腦為身之主其腦氣筋統通身四肢百體腦內外無處不到故全體腦之靈便無不如意推而言之無腦氣筋則不能視息無腦氣筋則不分香臭舌無腦氣筋則不知甘苦過年手足之能知痛癢冷氣軟硬澀滑及能記古今事者無非腦之權夫人之腦愈重則聰明絕頂輕者庸愚之輩也若腦氣不足則必多諸病腦氣足則百病不生全體強壯矣本醫生研究補腦一法經已多年製成此汁百試百驗誠非尋常補劑可比矣請嘗試之

大瓶 二員 每打 二十員  
小瓶 一員二毫五 每打 十二員 批發相宜

兩廣批發 石會豐商店代售

吉隆坡茨廠街盧同濟  
檳城新街中法大藥房  
小坡桂蘭街口會豐商店分局  
吧城小南門口三昌公司  
暹羅三聘街廣州商店  
上海三馬路中法大藥房總廠

夫陽痿一症皆由真本不足元陽耗傷腎能儲精危症浮時之士委施其術世誤人誠非淺鮮蓋男女婚姻伊始壯者血氣充足自能琴瑟調和惟先天不足之人真元素虧兼以房事過勞損精竭髓力倦神衰腰膝酸軟則陰虛陽痿之症相繼而來者非先於調理則甚至促及壽限真可憐矣今本醫生治製育亨賓固本片專治陽痿不舉一切虛虛最為靈驗此藥用育亨賓樹皮製煉成精合以貴重藥品而成性極和平不燥不烈扶助壯身廣嗣延年無倫老幼皆宜年弱體虛服一禮拜元陽充足轉弱為強返老還童操券可得無倫何種補品均未有此藥之功實乃第一之靈丹衛生家幸勿輕視可也服法每日兩次每次兩片飯後服之開水送下連服一禮拜定獲奇效從此根本堅固自能任意歡樂可保一生精神強健矣

外埠函購 門牌住址 注意惠下 投郵奉上

吉隆坡 吧城 中法藥房代售  
庇能 暹羅

總批發 石會豐商店

## 廣東省岐生堂名馳靈驗丸散油膏減贈廣告

婦人經調創始丸



本堂創始丸專治婦女經期不調，赤白帶下，子宮虛冷，久不受孕，產後諸症，功效如神。每盒一元。

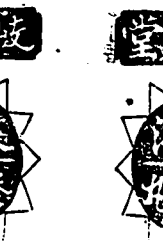
此丸專治婦女經期不調，赤白帶下，子宮虛冷，久不受孕，產後諸症，功效如神。每盒一元。



五淋丸專治男女五淋，小便赤痛，淋漓不止，腰酸背痛，功效如神。每盒一元。



止咳丸專治久咳不愈，痰多氣促，胸膈不舒，功效如神。每盒一元。



止痛丸專治頭痛牙痛，心口痛，胃痛，功效如神。每盒一元。



補腦汁專治腦力不足，頭暈目眩，耳鳴眼花，功效如神。每瓶二元。



岐生堂極品金衣神丸，專治一切虛弱，補氣養血，功效如神。每盒一元。

南洋總發行石叻大馬路小坡大馬路岐生堂分局

BEHN MEYER & Co., Ltd. SINGAPORE  
Sole Agents  
For Messrs. F. WOLFF & SOHN-KARLSRUHE

白告司公限有也嗎明



此香水乃德國之加呂士丹地方之新式，其香氣芬芳，持久不散，為男女老幼皆宜之品。



宜片一乃士丹宜香水



尼威亞香水乃是上品及甚靈驗之香水此香水在各埠人均稱為上品之物



山打尼兒尾香水乃是本公司所製其香氣上品奇香

以上各種香水分裝大罐小罐多款在於本坡各店均有發售 請君採辦幸勿誤購偽標為要此佈

英一千九百二十年正月十號

新加坡代理人明嗎也有限公司謹啟









本館譯電

本坡實得力太晤士西報得接初十日吉隆坡專電云今晨...

土事專電 ○本坡實得力太晤士西報得接初十日德京專電云...

選電

交通總長確已派定胡惟德 ○外交總長由陸徵祥兼任 ○陸軍總長由段祺瑞兼任...

本埠

陸軍部於今日十一日出席參議院宣布政見 ○政府應收稅款向有二百餘萬兩已由稽核員發押但未肯收領...

航海宜知 ○暹羅網略太晤士報探悉網略政府意欲改訂在於暹羅海面之船舶律例...

本埠

領事交代 ○本坡國家領事署蘇君鏡劍調赴爪亞荷蘭總領事之任...

感荷工人

感荷工人 ○客人李瑞在距坡四英里之荷蘭律某樹乳園作工...

輪船出賣 ○啟者本局現有輪船一艘名福盛停泊在丹戎隅海傍...

憲示

大英欽命新嘉坡輔政使司 為招人投票事照得本坡國家現欲招人入票承供器具...

丹洛之摩多樹乳輪乃是第一著名之品可能耐用最久及不易滑此種樹乳輪為環球公眾所購用

新嘉坡施爾夫爾夫溫公司 本公司所售手車樹乳輪乃是第一著名之品可能耐用最久及不易滑此種樹乳輪為環球公眾所購用