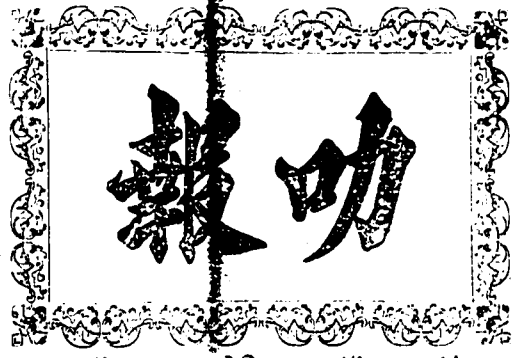


陰歷壬子年六月初三日

本館新聞除禮拜外日出一紙 諸君閱本報者無論本埠外埠均可函致本館取閱如外埠閱報加寄費可也日除報費外常刊送外復不惜工本從英法德各國採辦各種機器以待與各官紳刊印書籍並有英法各國活字及各式花邊等延有西人排印工藝甚精所有中西文字均能代刊並有石版印字大小機器均用精工印刷工級絕倫更延文士書寫各體文字現由上海購到各種新式紙張出售所有各項價甚相宜 再本館所登來札原擇其有益世道人心改良進化者附登若其有褻謔世之文違莫不嚴辭照刊於報否亦須無礙於人而後始錄其有礙屬感文以及支離費解者概不登錄嗣後 諸君來札尚祈自諒更須寫實里而後致登但來稿登與不登均不能將原稿收回也

第九千八百九十九號 禮拜二



The "Lat Pau" Chinese Daily Newspaper. Telephone 330. 號一十牌門力得實拿冥汝亞尼坡嘉新

本報於辛巳年開辦至今已三十餘年向者南洋各埠風氣未開惟有本報首先立於當時商案雖云隆盛但猶未知報章之益故能閱報者尚屬寥寥而且時務無多是以本報篇幅始從狹窄而民智漸啟要件漸多而本報亦隨時擴張將紙張增廣二六近年更添設附張二紙分載要聞近者三民主義日益昌明專制時代已過去而國內地由京朝以迄各省均已廓然改觀諸凡制度典章兵刑禮樂一切新政有如五光十色令人應接不遑加以南洋愛國僑胞亦多矯矯特出可傳之事接踵而興自非再將報紙擴充恐難免乎缺漏是以本報不惜工本再置巨機趁此三十周年之期即將報章再行增大以期多載時務庶足以慰閱者之心伏望 諸君下採察無遺對非不勝感荷之至特此附佈

陽歷第一一年七月十六日

SHARPE, ROSS & CO, LTD. 3, d'ALMEIDA STREET, SINGAPORE.



啟者特字通知 本公司出售各項建築之物料 包工之人更應 遊人應來本公 司察看所沽建 築各物如 法國屋瓦 地 下磚 各色壁 磚 漆 等項 悉其詳矣此佈

號三牌門力得實拿冥汝亞尼坡嘉新

啟者特字通知 此標之英國灰 乃包工入所用 之第一佳品 造此灰之人乃 是著名于此業 者此灰每桶重 三百七十大磅 此佈



啟者特字通知此水筒乃甚十分 在市上取價極廉此水筒凡園圃 及工

部局時有採用及用在本坡與四州府等處 此佈

頂上車輪樹乳圈發售



啟者特字通知茲有一馬之標頭此乃頂上車輪之樹乳 圈可以用在摩打車及摩打脚車及脚車與摩打運貨車 馬車等本公司時常在棧內貯有新到此等樹乳圈各處 均有此(千)智年致打耶及勝麻有限公司(樹)樹乳圈發 售此佈 大英一千九百一十一年正月六號 哥里亞基門牌十七號甘巴公司謹啟

ALHAMBRA

啟者特字通知本班特由今夜起另換新劇奇幻非 常殊足以悅人心目并有各種新奇之圖為本坡所 未見者以供 諸君賞鑒伏望 諸君勿惜小費請 各 玉臨實閱為幸此佈 官位每位銀二元 留存位每位一元半 一號位收銀一元 二號位收銀五角 三號位收銀二角半 英一千九百一十二年七月十三號 小坡電影戲班南嗎勝啟 西十二月五號

色布平沽 啟者本號內現有各色花布概行平沽准於西一千九百一十二年格 來月一號即壬子年五月十七日起至六月初七日止計二十天 平沽新 諸君捷足來採是幸茲將各布略登數件各款花布幼 織幼細加紗細花加紗布羽絨加紗布布布新大花門簾布洋 花綉齊喇綉江齊喇綉江花羽綉男庄白盆什色川綉白 盆蓮花什色川綉白大小綾江花什色川綉細綉綉各款綾江 花羽天青羽綉綉綉綉綉綉綉綉綉綉綉綉綉綉綉綉綉綉綉綉 羽各款色布甚多不能盡錄(並)可作為上海裝綉綉各款衣服 之白盆川綉) 諸君有合意者祈移 玉到亞細亞得力即爪亞 街門牌一百六十號內觀閱採買此佈 英一千九百一十二年六月廿九號 榮發號謹啟

告白 列位會友均鑒本商會與舊商會自湯注諸公勸令事關數月迄無 效果最後吳世榮王少文郭嘉禧諸先生極力調停再會商兩其意 已決不認合昨本會開全體大會已宣佈不認理由并議決現在應 辦事宜徵收各會員底金限于一禮拜內交是 預備開幕定期于我民國本年八月十五日 舉行務望 諸會友本此熱心發力其期底於鞏固之目的 不勝萬幸 中華民國元年七月十五日 華僑總商會公啟

要件代論 大總統與同盟會代表之一齣戲 此外尙有一言請諸君留意者現在大家以為中華民國成立矣 南北統一矣自余觀之半年以來外之各國尙未承認內之各省秋 序尙未恢復再論眼前則一切制度毫無頭緒如此之民國但能謂 有其名耳何得謂之完全成立猶之建地地址雖已規定而圖式未 成棟梁未樹以云落成相去甚遠不察惟是數月以來我國政體共 和內列強環視共此一舉一動動人觀聽如我國內部自行紛亂 人將謂我何故余以為此此內閣在形式上斷不能為全部之更動 諸君若在參議院或注意於外交大勢則強情形此中消息余自 問或知之較驗驗之余奉告諸君當放大眼光從中國全局看眼從 世界大勢看眼斷不可沾沾於一黨之關係亦不能硬以和平時代 政黨更代消長之成例適用於今日危存亡亡之中國總須大家破 除成見協力同心共同建設為國務員者以熱心於任事為主須有 自信力萬不可輕聽局外之褒貶以為進退為議員為國民者當體 當局者之苦衷力與維持不宜以黨派之見見拘束而牽制之使其 無發展之餘地如是則中華民國庶有完成之一日乎此外尙有一 言為諸君告者諸君須知組織內閣大非易事約法上定明大總統 任國務員須得參議院之同意因此之故許多賢才多委足不前 不可輕易担任國務之虛名一經參議院不同意則一生名譽掃地 人亦何苦輕於嘗試耶前次余曾約法為交通總長南京參議院 院不向同意於余之公人與論如何余姑不問自余觀之則外交極公 熱悉辦事亦至周密自經參議院不同意之後余雖以個人名義請 其到京轉助而余均不肯來後經余數次電催始於日前到京然對 余宣誓萬不能再任國務當世賢才原自不乏既於於危局無從措 手又均以梁氏為戒相率莫不惟不任國務而北京亦視為畏途 故余深願參議院諸君能知此中公難情形斷不可使人入人短氣成 心也臨時約法特設總理大總統不負責任以于觀之所謂不負責 任者亦有大小之區別譬之商店國民如東家也大總統如領事也 國務員猶掌櫃也商賈之計其布置銀錢貨物之經理出入固掌櫃 之責任然苟掌櫃不得其人則至商賈失敗於破產則領事不能

**虎骨善治脚氣症 偏正頭風**

夫人不免無病此人皆知也既不得免何不預置靈藥以爲未雨綢繆之計大凡病症均由小而大由輕而重故遇有病即須用藥固不可輕視者明矣如待症重而求治則恐憂重之不可除須用藥救車薪火也盧詩如所製之去風虎骨膏好食如蜜適口充腸人人盡知用過者均言製法得宜療病如神是以前日所到者業已倍勝不能應命者屢屢現已再到新貨自宜早惠顧爲盼



**去風虎骨膏**  
 藥經王家醫生驗過不含毒質購者注意  
 ▲內服外治均無不效每買如水瓶裝各丹故多服亦不損身此  
 ▲虎骨膏有兩種一內服用一外治用購時須看明要用何款以免誤用  
 ▲內食之庄定價叻銀一元  
 ▲外用之庄每大筒九角

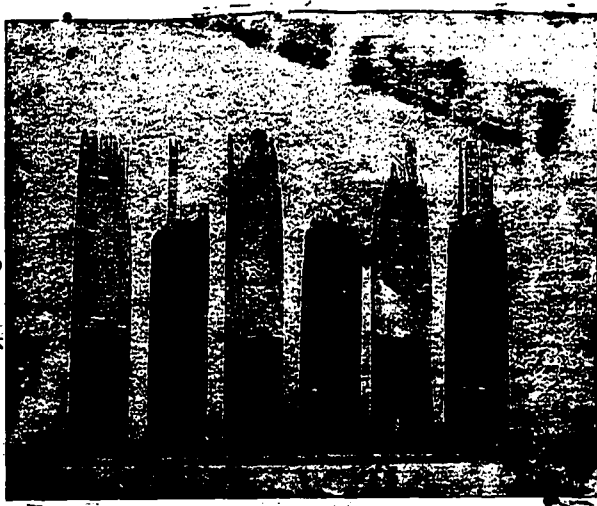
小筒五角  
 內食虎骨膏治 筋骨酸痛 花柳骨痛 花柳瘡毒  
 跌傷內傷 飲食不消 內痔下血  
 外用虎骨膏治 風濕骨痛 腰腿痛 跌打打傷  
 四肢麻木 腳氣足腫 無名腫痛 傷風喉痛  
 以上不遇恩舉大概而言詳細治法均載藥單一覽便悉  
 本坡代售處 老潘宮口萬山棧號 大小坡孟嘉大藥房  
 大馬路中法大藥房 小坡新街口會豐商店  
 外埠發行所 檳城新街口會豐商店 巴城小南門中法藥房  
 吡叻怡保即巴羅與漢藥房 吉隆坡中法大藥房  
 大英一千九百一十一年十月廿九號

**酒藥功補樹藏雞金**  
**Serravallo's Tonic**  
 (BARK AND IRON WINE)

考授英國藥化學執照盧詩如監製 孟嘉藥房啟  
 藥酒發售 ○啟者此藥酒由德國皇家大醫生專心博考知  
 有金雞納樹皮自德國如松柏採之其滋養能提神益氣靈  
 芝釀造而成昔年曾經呈送英法美各國  
 法國奧國俄國及天下諸大邦統計由  
 各國皇家大醫士三百餘名考驗獎勵  
 手書共三百餘條純係補劑此酒之功  
 能治男女氣弱血虧精神困倦筋骨痠  
 痛不思飲食胃口呆滯頭眩眼花心驚  
 恍惚不眠寐腎虧失調小便淋瀝如飯  
 等症長寒發冷瘧症以及婦科月經失  
 調或臨經腹痛病後人愈久補有疾無  
 疾皆可酌量而飲大能益精補髓更能  
 治腸痿難舉之疾婦人飲之能溫和子  
 宮養顏肥體永無疾病相侵本局開創  
 經三十餘載歷來不惜資本盡心製煉  
 藥水藥油藥酒丹膏丸散屢經試驗而  
 德君醫生保存赤心無偏內外新奇難  
 症請診視親到回春發者不遇索回  
 藥資概免謝儀倘蒙惠顧請到本藥房  
 選沽自當格外從廉此佈

西一千九百一十一年十月廿九號  
 孟嘉藥房啟

**THE BORNEO COMPANY.**



啟者特字通知 諸君勿使君等之屋宇被白蟻所蝕及  
 其目腐則須用柔尼米 (Solignum) 此物可以保護木料  
 若諸君已有白蟻者當將樹乳劑後解用此柔尼米  
 逸而勿用烏油如是則此樹可保免被白蟻及蟲之蝕  
 爛樹乳樹之皮若能用此柔尼米來塗漆之可以速于再發

諸君採購柔尼米必須認明勿使誤購假物此物可  
 赴新加坡多及柔佛公司 吉隆坡 檳城 怡保  
 巴 麻六甲 勃蘭打士公司 便能採購此佈

西一千九百一十二年正月二十號  
 孟嘉藥房啟

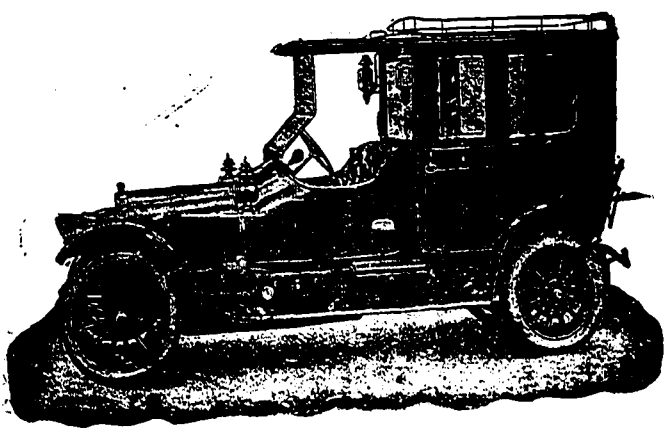
**永年人壽保險有限公司佈告**

承年(中國)人壽保險有限公司乃東方保險公司之元首實具股  
 本銀五十萬兩 已交股本銀五萬兩  
 本公司至一千九百一十一年一月一號結算情形如左  
 ●現行保費銀二千九百五十七萬一千四百六十五元  
 ●自一千九百一十年至一千九百一十一年之中增銀一千零三  
 十七萬二千三百八十八元  
 ●存額銀九百八十七萬二千九百三十九元零三角六分  
 ●自一千九百一十年至一千九百一十一年之中增銀一百四十  
 五萬七千七百八十八元零一角二分  
 ●自一千九百一十年至一千九百一十一年之中增銀二十九萬  
 五千五百一十二元五角  
 ●保家款項銀九百五十二萬零零五元零二角四分  
 ●自一千九百一十年至一千九百一十一年之中增銀一百三十  
 萬三千二百三十八元一角八分  
 ●總局在上海廣東街門牌一十號  
 (職員) 董理 董理 查照 亞士味尼呂  
 司事 亞士味尼呂  
 每年納銀三百元則可得廿五年一萬元之壽老保費一歲分得  
 和每年納銀二百六十元則得於死後領一萬元之保費一歲中  
 國互保公司乃英國至有力之保險公司也經照香港律及英國保  
 壽之法註冊所有存款約一千萬元并有已出之保費約值  
 銀四十萬元所出各式保費之票俱皆十分便宜又兼大合保費堅  
 穩之法查各公司之報單其借出款項所獲之利價并無有如本公  
 司所獲之利本公司所獲之利約十分之九以給與保者分受諸  
 君若能以此爲價則亦可謂善哉  
 ●自一千九百一十一年至一千九百一十一年之中已償去銀  
 一百廿九萬五千四百八十元零一角  
 ●自一千九百一十年至一千九百一十一年之中所獲利價  
 總計得六萬零九百七  
 所出之票皆無限制一經給出則不得反悔爭辯保至二年之後則  
 可以保費公按而借銀項  
 巫來由聯邦及麻六甲總理 亞亞呂夫甫 實勞便之代理財政  
 高隆坡 基母英阿夫  
 吡叻之代理財政 巴羅 勞恩英羅士  
 巫來由聯邦及麻六甲之總局在巴羅街門牌六十二號B  
 壬子年二月十四日  
 大英一千九百一十二年四月一號 司事員伊亞只直士啟

**囑根代望即有利銀行告白**

啟者本銀行創設有年茲將本行情形詳開如左 本行批准共備  
 本銀一百五十萬磅 取定本銀一百一十二萬五千磅 已收本  
 銀五十六萬二千五百磅 盈餘積款共有三十六萬五千磅 本  
 銀行總寫字樓在倫敦 凡諸仕商寄本銀行之款其一年限期者  
 以三巴仙半息 算六個月限期者以三巴仙算 三個月限期者  
 以二巴仙半算來往短期數則以二巴仙按日計算凡諸銀行應爲  
 之生理本銀行均可承造 諸君光顧請移 玉趾臨面商便安  
 大英一千九百零九年亦不里月十六號  
 囑根代有利銀行駐叻總理人兒下士囑啟

**BEHN, MEYER & Co, Ltd. ENGINEERING DEPARTMENT, SINGAPORE.**



啟者本公司向由祖國運來機器電中零件等件  
 國貨商購用無不讚美稱善茲有新到德社氏電中此車  
 爲市上推爲巨擘者也製造堅固行動敏捷無聲全用上  
 等工料造成最能久用現有  
 坐五人者十七馬力二架  
 坐七人者廿二馬力一架

又有雙電車此車更爲輕便十四馬力能坐四人以上各  
 車均皆改良新式 諸君欲購請到本公司機器陳列  
 所觀看又有高文氏電車輪此輪之精美與別公司所製  
 者大不相同能保行四千里凡電車所需之物如膠輪等  
 件本公司常有貯便應求修理此項機器取價額外從廉  
 諸君祈爲留意焉  
 英一千九百一十二年七月九號  
 總代理人明嗎也洋行披露

Protos Motor Car.



承派民國之先正 袁總統昨召外交總長陸徵祥詢問...

▲承派院 少數議員十五日已知大畧...

▲外交團 十六日總長與銀行團晤談...

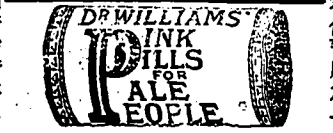
▲同盟會之態度 會中分二派...

▲共和黨與統一共和黨之態度 俱持穩靜主義...

▲共和黨 主張以無黨派人接任總理...

▲此外問題 一時不易解決...

上海商人身體衰弱風濕骨痛為韋廉士大醫生紅色補丸所治愈



看看請看救苦靈丹功用之確據 僕雖非惡劫中人 然而深悲獨片之足以累國累民...

The Hongkong Rope Manufacturing Co. 啟者特字通知香港製索公司...

企公牛乳天下馳名廣告 本廠自造牛乳歷百年所為...

Green Island Cement Co., Ltd. 售發磚灰國英 BEST PORTLAND CEMENT EMERALD BRAND...

Milkmaid BRAND Milk 企公牛乳公司主理人白 啟者特字通知凡連埃蘭地國有限公司...



匯票行情

Table of exchange rates for various locations including London, India, and others, listing bank names and rates.

各埠輪船入口

Table of ship arrivals from various ports, listing ship names, companies, and arrival dates.

British India Steam Navigation Coy. Ltd. APCAR LINE.

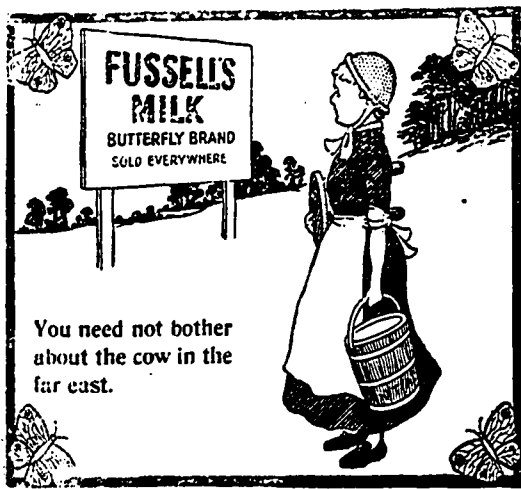
Advertisement for British India Steam Navigation Coy. Ltd. featuring an illustration of a steamship and text in Chinese and English.

Textual advertisement for the APCAR LINE, providing details about shipping services and schedules.

Table of shipping schedules for various routes, including ship names, departure times, and agents.

本坡二日各貨的確行情

Large table of market prices for various goods such as rice, oil, and other commodities, organized in columns.



啟者本公司發售花沙鐘頭牛乳共有三種 第一  
生牛乳乃綠標標 第二製煉牛乳乃紅標標 第  
三製結牛乳乃金標標 此等牛乳包保確係牛之  
乳 諸君有欲寄沽者請赴下列各號均能採購  
源振興 長裕 衣巴加美連 安樂公司

嗎士奪屋瓦發售 此種屋瓦現在亞吉屋 葛士  
兄弟新屋 奧余李里水池均有行用 諸君欲知  
價值請詢本公司便悉  
大英一千九百一十二年六月廿五號

巴智申有限公司謹啟

STRAITS GUANO COMPANY

啟者生或巴里士島糞包保中有純糞五十四  
仙此種鳥糞多用于四州府及蘇門答臘樹乳  
園與椰園每墩價銀二十元  
辛亥年三月十九日  
新加坡 柔佛代理人山尼爾勿底里公司謹啟  
麻六甲

天喜堂名老牌調經丸



九經調經老日故授傳牌老之府王親某都京自得方此  
敬記昌周叻石佈此候無上付期休加照費郵順光埠各洋南

一治一二月胎動行經或肚痛  
一治三四月胎動行經或肚痛  
一治五六月胎動行經或肚痛  
一治經色或黃或淡或紫或赤  
一治經來或多或少或遲或早  
一治一月經來數次多少不一  
一治行經肚痛大便閉結  
一治行經年閉、近月閉結  
一治子宮虛冷多年未孕  
一治懷孕非孕企頭暗病  
一治經期前後腰骨痛  
一治經期前後小肚痛  
一治經期前後肚刺痛  
一治血山崩漏流血不止  
一治產後瘀血未清  
一治白帶赤帶白淫

此丸專治婦科等症如孕婦被驚室女婦女一切婦人皆可安心吞  
服不用戒口平日經期有準者吞至三五服無不受孕百發百中切  
勿輕視誠調經之聖藥種子之金丹也每樽收回工料銀一元

各埠代理名列  
上海大馬路 永恆生  
現州游板墟 廣盛號  
大吡叻 瑞成號  
吉隆五枝燈 恒泰棧  
佛山 潘涌里 其芳齋  
省城城隍廟前日升號  
京都 德馬市 佛照樓  
天津 榮竹林 佛照樓  
廈門 廟前街 太乙號  
石叻 叻馬交街 周昌記  
檳城 大門樓 萬生號  
澳門 木橋街 如意棧  
省城 蘇門前 廣成昌

原准商標別人不得冒效福建林慶春製  
此丸石叻叻在馬交街周昌記門牌九號  
發售此丸石叻並無分枝別號代沽  
壬子二月十九日 本堂主人謹啟

酒 蜜 拿 施 女 人 標



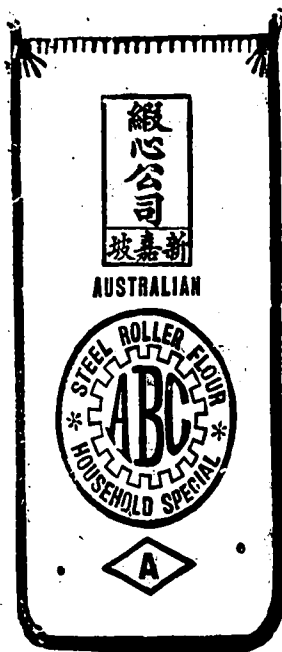
女人標卑汝施拿蜜酒  
此藥之蜜酒乃是最佳之酒若 諸君一經嘗試必致常思  
購飲伏望 諸君必須一試便知不謬

本公司專權販運入口此佈  
西一千九百一十二年三月九號

莫實得公司謹啟

白 告 磚 花 製 精

啟者特字通知本公司製造各式  
嵌牆及鋪地花磚此磚在叻無人  
能製本公司所製此磚十分堅固  
而製造此磚之廠坐落蘇宜律門  
牌九十四號德律風一千一百十  
七號總寫字樓設在勿基門牌三  
號此佈  
英一千九百一十二年三月十五號  
淡卑尼施園製磚公司謹啟



啟者特字通佈 諸君知悉第一正新金山 ABC 標頭之  
麵粉此乃本公司辦來及現在合興號出售每包麵粉之包  
上刊有上款式之標頭伏求 諸君細認每包麵粉須有此  
標如此可免誤購假標為要此佈  
大英一千九百一十二年四月十五號  
緞心公司謹啟

MEDICAL HALL

告 廣 丸 藥 劑 治 淋 專 製 新



肝那申藥丸乃專治各種淋病之新出  
其藥服即止痛散熱繼久其效驗顯然  
其病即愈有病者請試服之當知此藥  
之利益為何如也  
西歷一千九百一十年十月廿八號  
發賣處新加坡德國神農大藥房啟

告 廣 售 發 乳 牛 鮮 品 極



啟者特字通知 諸君均須記得雪車標之生牛乳此種牛  
乳凡屬四州府王家醫院及巫來由土股各種植人之醫院  
均常採用不但此也而且各色人均樂購食蓋因此標之牛  
乳第一精潔及第一佳品 諸君採購者各請認明此標方  
不致誤此佈

大英一千九百一十二年三月十四號  
專權販售人耶直禮華及子有限公司謹啟







GUTHRIE & Co, Ltd.  
Sole Agents  
SINGAPORE, PENANG AND KUALA LUMPUR.



此酒有兩種 一白 一烏 實如 諸君  
賜顧請先示明所購何種酒為要

如有未經飲此酒者請祈試之方知  
特色此酒各處沽洋酒店均有代賣

號十月七年二十一百九千一英

啟聯司公限有利直牙



閩粵

都督劉公復出人力人員經孫都督分  
別各等特於日前頒發執照俟各送中央務局核准後再  
行動云云

泉州府之傳聞  
泉州府城於昨日昨昨市或云為  
海關開稅之事又云為省派兵勇與社會衝突所致二者未知孰是  
候探確再行續云

閩馬鐵路之先聲  
交通部長黃乃雲氏之婿林某此次  
由東洋歸梓擬辦閩馬鐵路聞已集有現款七百萬其車站擬從水  
部門外起點直達馬江不日即請工程師勘測路線云

派道南洋視學之確聞  
交通部長黃乃雲氏之婿林某此次  
由東洋歸梓擬辦閩馬鐵路聞已集有現款七百萬其車站擬從水  
部門外起點直達馬江不日即請工程師勘測路線云

京我事僑又填一命矣  
小片米醫士慶驗一事已記昨  
報又據報來函以六月九號之泰生輪船由廈到港又被港督  
強派巡警中有林探長一名年五十一歲是日四點登岸七點出街  
訪友旋歸於街上林探長因飲酒過量後連瀉八九次以致斃命華僑  
全體不平已由小呂宋總工會電請上海華僑聯合會云林探長五  
十一歲昨午四點滿登岸因瀉過之後七點斃命聞華僑憤憤  
最痛恨者歐人免禁現領事與慶重交涉之後七點電外交部請獎使電  
島督維持難除苛例以安人心并請英政府賠償云云云聞美國極

表贊或不似公文明之先進國而待華僑之事將不復見矣  
從倡國貨維持會  
漳州國民協會評議員辛君從政提  
議聯合各界組織國貨維持會經眾贊成并公推辛君起草章程以  
便各界聯絡研究實行

漳州僑界之發生  
我國僑界向居方外祇事靜修不預  
世事全無國家思想故公人民指不意民國成立即有中華佛教  
總會之發生亦知團結團體輔助政化之進行恒閱報紙所載以  
明佛學振興實業提倡教育慈善等事促進人聲道德完全國民幸  
福為宗旨然未以其實事不致遠信僑界有如是開通焉有總會  
長圓瑛和向來組織支部月之廿二號在漳州南山等開分會  
辦事處成立會首由分會副會長雲果和向報告宗旨總代表團  
瑛和向臨時主席宣布佛教大乘理應救世利他行願其辦法  
分內外部對於內部設立佛學研究社造就佛才組織實業分公  
司擴充福利對於外部開辦國民小學提倡教育舉行慈善事業補  
助公益其一皆精神熱血流露於形聲令人欽羨各界演說有漳州  
警務部長黃軒臣君演說開陳淨水蘇江洲二君共和急進會黃港  
君讚美宗旨完善更有汀漳龍道代表陳鏡溪君及警務副長陳清  
福君商務會四保社聯合會自由黨等各社會諸公到會數十人均  
贊成其會場之秩序整齊不啻於各社會科知將來之進行目下成  
遂幸甚實足佐助民國前途急進共和

防疫醫院開辦矣  
廈門公立防疫醫院由史慶惠莊周  
君等組織總院設在港地現正在修理俟告竣後立即開院  
先設分院於番仔街逐日報名請診者甚多聞隨院往病家所住  
之地隨即用殺菌各法備潔淨以免傳染又每日派稽查員分段  
查察查得何處有死屍發現報告後立即前往投殮近日度學疫氣

於萬壽宮一帶最多昨日該院在暗巷內查有林紅福蔡永安黃  
玉林黃氏胡同等五人均患核子痘時疫該院得報後即生立即  
前往逐一診治并在各居所用殺菌各法該院雖開診未幾而調  
查疫氣之發現甚屬關心當此久雨之餘每氣乘濕熱而生地方官  
民向其加意防護歟

小呂宋交涉之良果  
十四號由廈門開往呂宋二百餘  
名到港醫士上輪不特從前探聽紅門諸事一律無有即強服醫  
藥一事亦不敢以相強惟其中有九人係因醫藥大便閉結自向醫  
士請飲此水開係由該領事及上海華僑聯合會之力爭方能結此  
良果然亦美入於國際上之感情甚為洽洽故能如是是亦僑僑之  
大幸福者歟

興泉永道請裁未准  
興泉永道一缺原以思明縣已經  
成立該缺可以裁撤地入不供出每年預算缺至近十萬金將若  
將該道缺裁汰可以省一層之經費亦為地方上起見也聞省垣以  
現在閩省道缺均未裁撤且廈門為通商要地更屬難離允准原道  
雖有意買山恐亦難遂初願也

女學畢業  
福安霞浦城內淑德女學校學生本月十三  
號行第一次卒業式該校長邱約翰兩請各界到校是日門庭如  
市各界均往參觀此亦該處女學發達之基礎也

械鬥復萌  
福口鄉人陋習每因飲酒微醺輒釀成械  
鬥如海內與羅姓械鬥未息九社與東保及再啟許事經農商會出  
為調停了結而東保又乘夜驟襲九社五各九社亦乘夜驟襲東保  
五各以致鬧端復起近日南道甚有敢持械入街希圖藉端擄掠該  
地分司竟置不問聞農商學界以為事關擾亂治安經於昨日開  
會研究對待并議設法維持云

研究種痘之良法  
廣東實業司以洋糖輸入色澤較土  
產為勝若不亟求變法誠恐銷路日淡查種痘之法粵人向取再種  
尾柳深插地中以致根盤日久苗芽不出現擬改良其法擇取頭柳  
中柳浮插地上海距離適當以六寸為合使根株疏闊易於勃發其  
餘四法可供參酌仿行者均已逐一研究當於東門之農事試驗場  
種植模樣我效影若擬不日刊圖說頒發各屬依法栽種以期糖業  
日有起色

設貧民留養院  
南海被流所由山核請議擬其設  
委員暨督督管理第七區署長議復將該所改為廣州市貧民  
留養院月約共支銀一百一十八元前節察局每月局費令給一次  
每名銀二毫棉衣每局冬令發給一次每名銀七毫院中燈油每月  
三元年約需銀二千六百餘員

西南紙幣之低折  
西南一埠自其臘以來因紙幣風潮  
以致全埠商場踴躍於恐慌地位一變行商坐買莫不前收凡日用  
所需莫不因之而貴其市道之冷淡公歷來所未有而紙幣所以低  
折之由探厥原因實把持於深中二三奸商之手日來紙幣每元  
竟至八毫之譜有維持之責者又奈何以善其後也

佛山近事三則  
佛山山西自廿七號水頭已定連日陸  
續消退數尺各街浮橋多已卸拆大約日內即可平穩惟圍各處  
因水開未開水勢由內漲過無從宣導大基頭地方日來及水深位  
尺即內漲則魚塘微有損失△盧縣長來函佛山游擊署被浸於  
至式尺往來辦事諸形不便特暫假附近蓮花地王姓廟為辦公之  
所酌帶衛隊及辦事員從暫駐以免往來病涉△佛山豆鼓巷坊眾  
每屆西渡滿途必僱警駐在坊內通宵演唱藉看守街橋幾成陋  
習此次渡瀆坊人復循例演戲僱警駐數名在坊內演唱事為警  
署所聞以西渡成災方殷憂之不暇豈宜以有用之財為苦中尋樂  
之舉且聚眾開人尤易滋事遂勒止不准演唱

不負其責東家亦不能為領東寬現在國務員當行政之要衝一國之強弱不賴其籌謀政務之得失自屬國務員之責...

○陽曆六月廿六日臨時大總統令 參議院議決修正國務院官制...

本館專電 昨午本館得接東京打來電云俄京之官報稱打其斯坦...

本館譯電 樹乳行情專電 本坡實得力太晤士西報得接去月念九日麻六甲專電云...

土華廷臣專電 本坡實得力太晤士西報得接去月念八日德京專電云...

本坡 蘇領事不日赴巴履任 中國駐坡總領事蘇鏡鈞君於前清時已奉有改任駐蘇領事官之命...

英商船務消息 去月念八日英京打來電云昨晨英國郵船駛至暹羅西貢二十海里處...

德俄交際專電 本坡實得力太晤士西報得接去月念七日德京專電云...

義務多受此不平均之對待由來久矣 此次省議會提出福建都督孫道仁來國民捐平均捐資...

交情如是 客遠潮人某甲事聞之不禁喟然長歎嗟乎多年知己尚且如斯...

南洋佛教社演技助中華國民捐廣告 民國成立財政困難借債橫徵暴斂海外愛國之士遂起籌辦海國民捐...

本館專電 昨午本館得接東京打來電云俄京之官報稱打其斯坦...

死裡逃生 加立蘇輪由吉連丹來昨晨抵坡報稱駛抵東方海面在一半浮半沉之瀕船中救起華人三名...

南洋佛教社演技助中華國民捐廣告 民國成立財政困難借債橫徵暴斂海外愛國之士遂起籌辦海國民捐...

良醫到叻 昨者十六年前寓漆木街之田伯良先生經於五月廿二日由汕頭乘香來新加坡...

本館專電 昨午本館得接東京打來電云俄京之官報稱打其斯坦...