

本公司專權販運入口此佈
西一千九百十二年三月九號



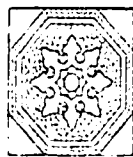
此標之蜜酒乃最佳之酒若 諸君一經嘗試必致常思
購飲伏望 諸君必須一試便知不謬

女人標卑汝施拿蜜酒

莫實得公司謹啟

精製花磚告白

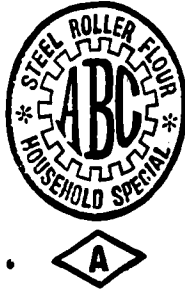
啟者特字通知本公司製造各式
嵌牆及鋪地花磚此磚在叻無人
能與本公司所製此磚十分堅固
而製造此磚之廠坐落蘇宜律門
牌九十四號德律風一千一百十
七號總寫字樓設在勿基門牌三
號此佈
英一千九百十二年三月十五號
淡卑尼施崗製磚公司謹啟



綴心公司

新嘉坡

AUSTRALIAN



啟者特字通知 諸君知悉第一正新金山ABC標頭之
麵粉此乃本公司辦來及現在合興號出售每包麵粉之包
上刊有上款式之標頭伏求 諸君細認每包麵粉須有此
標如此可免誤購假標為要此佈
大英一千九百十二年四月十五號
綴心公司謹啟

MEDICAL HALL

新製專治淋病藥丸廣告



肝那申藥丸乃專治各種淋病之新出
其藥服即止痛散熱久其效驗顯然
其病即愈有病者請試服之當知此藥
之利益為何如也
西歷一千九百十年十月廿八號
發賣處新嘉坡德國神農大藥房啟

極品鮮牛奶發售廣告



不致誤此佈

大英一千九百一十二年三月十四號

專權販賣人耶直禮華及子有限公司謹啟

啟者特字通知 諸君均須認得雪車標之生牛乳此種牛
乳凡屬四州府王家醫院及馬來由土股各種植人之醫院
均常採用不但此也而且各色人均樂於食蓋因此標之牛
乳第一精潔及第一佳品 諸君採購者各請認明此標方

金雞鐵樹補功藥酒



西一千九百十年十月廿九號
新嘉坡土庫德國神農大藥房謹啟

小樽五角
內食虎骨膏治 筋骨酸痛 頭痛骨痛 花柳骨痛 花柳瘡毒
跌打內傷 飲食不消 內痔下血
外用虎骨膏治 風濕骨痛 腰痛背痛 蚊蟲痛癢 跌打打傷
四肢麻木 腳氣足腫 無名腫痛 傷風喉痛
以上不通患舉大瓶而香詳細治法均備藥單一覽便悉
本坡代售處 大馬路口萬山棧號 大小坡孟嘉大藥房
外埠發行所 檳城新街口會豐商店 小坡新街口會豐商店
吡叻怡保巴羅與漢藥房 吉隆坡中法大藥房
大英一千九百一十年十月廿九號
考授英國藥化學執照福建廈門如監製 孟嘉藥房啟
藥酒發售 ○啟者此藥酒由德國皇家大醫生專心博考知
有金雞鐵樹產自德國如松柏探之其滋養能提神益氣靈
芝釀造而成昔年曾經呈送美國英國
法國奧國俄國及天下諸大邦統計由
各國皇家大醫士三百餘名考驗獎賜
手書共三百餘條純係補益此酒之功
能治男女氣弱血虧精神困倦筋骨痠
痛不思飲食胃口呆滯頭眩眼花心驚
恍惚不眠或寒或熱或小便淋瀝如飯
等症長寒發冷瘧症以及婦科月經失
調或臨經腹痛病後人愈久補有疾無
疾皆可酌量而飲大能益精補髓更能
治助強壯之疾婦人飲之能溫和子
宮養顏肥體無疾者飲之能滋潤
經三十餘載歷來不惜資本誠心製煉
藥水藥油藥酒丹膏丸散屢經試驗而
信譽生保赤存心無偏內外新奇藥
症請診診視藥到回春貧者不取藥回
藥資概多謝儀倘蒙惠顧請到本藥房
選沽自當格外從廉此佈

虎骨善治脚氣症 偏正頭風
風濕骨痛 水土不服

夫人不免無病此人皆知也既不得免何不預置靈藥以為未雨綢
繆之計大凡病症均由小而大由輕而重故遇有病即須用藥固不
可輕視者明矣如得症重而求治則恐憂草之不可除杯水難救車
薪火也盧時如所製之去風虎骨膏好食如靈通口充賜人人
盡知用過者均言製法得宜療病如神是以前日所到者業已倍勝
不能應命者屢屢現已再到新貨目有病者宜早惠顧為盼

▲內服外治兩庄均無損質如水
銀灰與各丹故多服亦不相身此
藥經王家醫生驗過不含毒質購
者注意

▲虎骨膏有兩種一內服用一外
治用購時須認明要用何款以免
誤用

▲內食之庄定價叻銀一元
▲外用之庄每大樽九角

始創 LU'S SPECIFIC 去風虎骨膏
TRADE MARK 登錄商標
盧詩如監製

THE BORNEO COMPANY.



啟者特字通知 諸君勿使君等之屋宇被白蟻所蝕及
其自腐則須用采尼米邁(Codolite)此物可以保守木料
若諸君已有樹乳園者當將樹乳割後用此采尼米來
逸而勿用烏油如是則此樹可保免被白蟻及他種之蝕
據樹乳樹之皮若能用此采尼米來邁漆之可以速于再發

而 諸君採購采尼米邁必須認明勿誤購假物此物可
赴新嘉坡多及采余美公司基娘公司 吉隆坡施夏
巴 麻六甲勃蘭打士公司便能採購此佈
西一千九百一十二年正月二十號
基娘公司謹啟

國民捐

籌辦國民捐之會議 △七月八號晚三點鐘...

籌辦國民捐之熱心 △六月念三號...

國民捐之熱忱 △齊勵士吉利...

傳聞近聞實守提倡國民捐...

國民捐之熱忱 △湖南巡警...

國民捐之熱忱 △湘中會匪...

國民捐之熱忱 △湘中會匪...

原報到省稱有匪眾...

沈州府痞徒暴動...

平安輪船在石浦被劫...

江門石岐被劫...

初犯正法...

兩屬賭賊之日熾...

容奇商民請兵...

江門石岐被劫...

GUTHRIE & Co, Ltd. Sole Agents SINGAPORE, PENANG AND KUALA LUMPUR.



此酒有兩種 一白一烏 貴如 諸君 賜顧請先示明 所購何種酒為要

如有未經飲此酒者請新試之方知 特色此酒各處沽洋酒店均有代賣

號十月七年二十一百九千一英

啟謹司公限有利直牙



酒地蘭白牌紫

夏秋間人每以疫癘死者不可勝數推原由因無其藥
可治百來發明一藥極其靈驗沈仲禮觀察在上海所設時
疫醫院用之頗著奇效此藥製法係用法國歷年島嶼之
命藥三早及五早之蘭地酒一瓶加入中國藥材精製四
錢以手搖勻即可施用此酒已歷二十餘年為各醫生及
品評家所信用不但加以樽蓋可治疫癘即時時席間日飲
飲亦能生發陽氣而禦寒邪多病益壽衛生家所宜
備之品也 上海江西路五號 馮泰洋行啟
西一千九百一十二年元月二號

級谷公司廣告 ○啟者特字通知本公司設在禮佛勃

黎士門牌五號本公司之生理乃是代人估定地價拍賣地皮及受
人與富及拍賣家等物若有人付託料理產業及代收租稅等事
保有利明書記並安辦本公司內神祕拜均有拍賣樹乳一次 諸
君光顧按址 玉臨可也此佈 一三
大英一千九百一十一年十月廿六號 級谷公司拍賣館謹啟

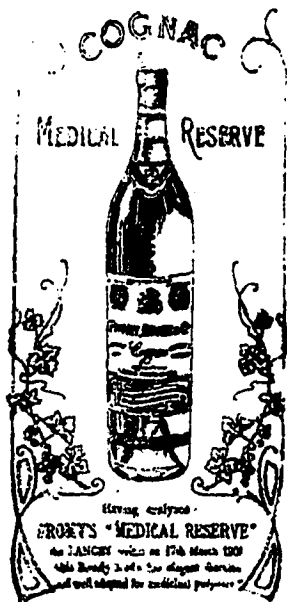
SINGAPORE RUBBER WORKS
PASIR PANJANG.

啟者特字通知本廠
在巴實班讓內製有各款
樹乳器具如馬車輪
乳器具如馬車輪
打車輪 手車輪 脚車
輪及各款乳能造之物
價值極廉伏望諸君是
必試用本廠製造之物方
知其美如欲採辦即時
安此佈
大英一千九百一十二年
三月二十二號
坡巴實班讓新嘉坡

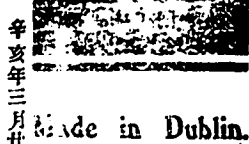
酒池萬國法正

記為標狗雙

此萬國酒池係由生所推許一經試必自然悅



雙狗標為記



Made in Dublin.

BOTTLED FOR DIRECT EXPORTATION
By READ BROTHERS Ltd.

Dog's Head Guinness

with the Dog's Head Label on every bottle.



Is superior to any stout because it is brewed from the only stout water in the world; the DUBLIN WATER.

Keeps in all climates. Always uniform and standard in quality.

A strength giving food and tonic in the most palatable liquid form.

Good for the wife—Good for you

SOLD EVERYWHERE.



此保可萬國酒池全用提子製成
每樽價銀一元二角半在於市上其值最廉因為
本公司欲將此酒之在坡銷流以供眾人一試
茲將沽賣此酒之名店列下

- 成發號 榮德和 振源興 清公司 廣裕隆 和昌號 錦昌號 恒興號 錦興號

永年人壽保險有限公司佈告

永年(中國)人壽保險有限公司乃東方保險公司之元首實具股
本銀五十萬兩 已交股本銀五萬兩
本公司至一千九百一十一年一月一號結算情形如左
●現行保費銀一千九百一十七萬一千四百六十五元
●自一千九百一十年至一千九百一十一年一年之中增銀一千零三
十七萬二千三百八十八元
●存額銀九百八十七萬二千九百三十九元六角六分
●自一千九百一十年至一千九百一十一年一年之中增銀一百四十
五萬七千六百八十八元零一角二分
●自一千九百一十年至一千九百一十一年一年之中增銀二十九萬
五千五百一十二元五角
●保家款項銀九百五十二萬零零五元零二角四分
●自一千九百一十年至一千九百一十一年一年之中增銀一百三十
萬三千二百二十八元一角八分
●總局在上海廣東街門牌一十號
(職員) 董理亞亞哇的 查眼亞士味尼呂
司事亞亞哇的

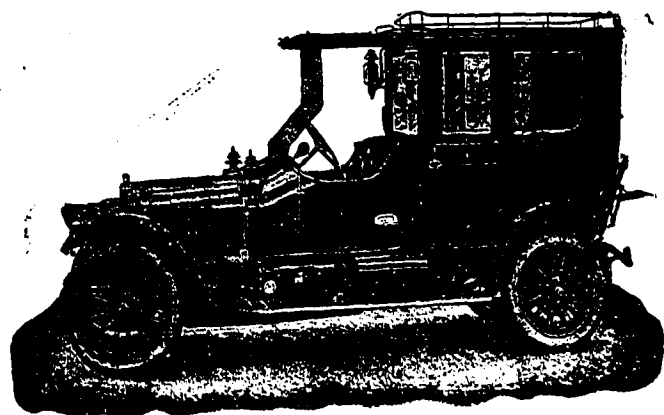
每年納銀三百元則可得廿五年一萬元之費老保費一銀兼分得
利每年納二百六十元則得於死後領銀一萬元之保費兼一銀中
國互保公司乃英國至有力之保險公司也經照香港及英國保
壽之法註冊所有存款約一千萬元并有已出之保費約值
銀四十萬元所出各式保費之票俱十分便宜又兼大合保費堅
穩之法兼各公司之報單其借出款項所獲之利價并無有如本公
司所獲之為本公司所獲之利價十分之九以給與保者分受諸
君若能以此為價則亦可謂善謀焉
●自一千九百一十一年至一千九百一十一年一年之中已償去銀
一百廿九萬五千四百八十八元零一角
●自一千九百一十一年至一千九百一十一年一年之中所獲利價
總計銀六萬零九百七
●所出之票皆無限制一經給出則不得反悔爭論保至二年之後則
可以保費為按而借銀項
●基來由聯邦及麻六甲總理 茲亞呂夫爾 實勞德之代理財政
高隆坡 基母亞阿夫
●吡叻之代理財政 巴羅 勞眼英羅士
●基來由聯邦及麻六甲之總理在巴羅街平街門牌六十二號B
壬子年二月十四日 司事員伊亞只重士啟
大英一千九百一十二年四月一號

嗎根代望即有利銀行告白

啟者本銀行創設有年茲將本行情形詳開如左 本行批准共備
本銀一百五十萬磅 取定本銀一百一十二萬五千磅 已收本
銀五十六萬二千五百磅 盈餘款項共有三十六萬五千磅 本
銀行總字樓在倫敦 凡諸仕商寄本銀行之款其一年定期者
以三巴仙半息 算六個月定期者以三巴仙算 三個月定期者
以二巴仙半算來往短期數則以二巴仙按日計算凡諸銀行應為
之生理本銀行均可承造 諸君光顧請移 玉臨臨商便安
大英一千九百零九年亦不里月十六號
嗎根代望有利銀行駐叻總理人兒下士囑啟

BEHN, MEYER & Co, Ltd. ENGINEERING DEPARTMENT, SINGAPORE.

啟者本公司向由祖國運來機器電車等件早蒙各
國商賈購用無不讚美稱善茲有新到林杜氏電車此車
為市上推為巨擘者也製造堅固行動敏捷無礙全用上
等工料造成最能久用現有
坐五人者十七馬力二架
坐七人者廿二馬力一架



Protos Motor Car.

又有雙電車此車更為輕便十四馬力能坐四人以上各
車均皆改良新式 諸君欲購請到本公司機器陳列
所觀看又有高文氏電車輪此輪之精美與別公司所製
者大不相同能保行四千里凡電車所需之物如膠輪等
件本公司常有貯便應求修理此項機器取價額外從廉
諸君祈留意焉

英一千九百一十二年七月九號
總代理人明嗎也洋行披露
英一千九百一十一年八月七號

壬子年六月初二日叻報館刊

匯票行情

Table of exchange rates for various locations including London, India, and others, listing rates in dollars and cents.

各埠輪船入口

Table of ship arrivals from various ports, listing ship names, companies, and arrival dates.

British India Steam Navigation Coy. Ltd. APCAR LINE.



輪船啟行... 啟者本公司之勁勝查底輪船... 定於西七月三號禮拜三即本月十九日開行...

啟者本公司之勁勝查底輪船... 定於西七月三號禮拜三即本月十九日開行... 代理人義利洋行謹啟

Table of ship departures, listing ship names, destinations, and departure times.

本坡廿九日各貨的確行情

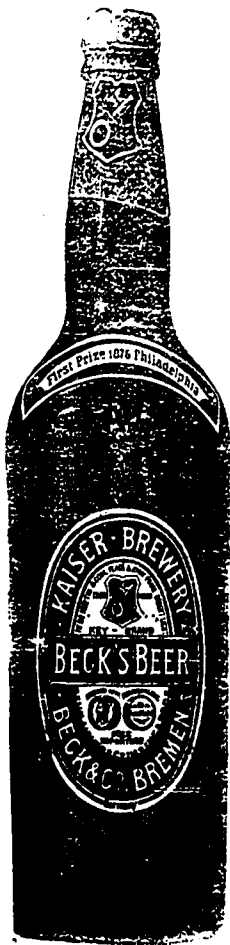
Large table of market prices for various goods such as rice, oil, and other commodities, listing item names and their current prices.



請飲嗎爹萬蘭池酒

特字通知此酒之標紙乃是藍色及銀色凡屬歐洲各國王官及貴府府中均用此酒而標之酒已居天下萬蘭池酒之魁首且百年之久其味第一香濃此佈 一千九百十一年元月十三號

總發行洋利義人信代標



明鳴也洋行謹啟

啟者茲本行由歐洲辦到上等蜜酒來叻發售其酒甚佳茲將標頭印出 諸君光顧祈為細認免致有誤近聞有無恥之徒假冒本行蜜酒出售其味與本行所辦者迥異且價亦較廉本行特字通知諸君光顧時務請細認本行標頭為要此佈 一千九百零八年元月一號

售發酒池國為標頭上頂用法



大英一千九百零八年正月一號

明鳴也洋行謹啟

售發酒池國為標頭上頂用法



啟者本公司由法國督辦頂上萬蘭池酒來叻發售其酒清香濃郁味厚異常飲之誠可令人壯氣強身悅顏色妙味無窮今市上所有萬蘭池酒無有能出其右者茲將標紙中之妙品也此酒向惟本公司一家沽出餘無別家出售

補血靈丹

啟者人身強弱視乎血之充盈血旺則強血少則弱故人欲強壯身體須補養氣血欲補養氣血非服華大保利無腥腥氣味之鯊魚肝油不可蓋華大保利之鯊魚肝油能養血補腦舒筋活魄生長肌膚諸君試服方知其妙如欲購買各藥房均有寄售請到保買便安此佈

WATERBURY

西一千九百一十一年八月十八號 辛亥年閏六月廿四日



本號獲此道經歷多年專與西人化術家考究精微得其神妙故特設一樓聘請超等名師數名皆工精巧所用藥品專機上等所影之相無不致精巧異常至是各等中西服裝均備諸凡像影維妙維肖與拔乎其萃也 諸君光顧請到本號相宜祈速臨此佈

設在水仙門大馬路門牌一百零三號電話一千零五十五號 辛亥十二月十一日 本主人啟

The Hongkong Rope Manufacturing Co.

索 呂 宋 索

啟者特字通知香港製索公司設立一千八百八十三年乃是製造淨呂宋索三股一英寸至二英寸 船纜五英寸至十英寸 四股三英寸至十英寸 諸君欲知價值貨式各情者請各玉臨新嘉坡勿基門牌二十五號第一面詢本代理人納流士多巴尼便悉其詳矣此佈

西一千九百十一年正月十四號

代理人納流士多巴尼啟

企公牛乳天下馳名告白

本廠以造牛乳歷有年所為全球第一色白而滋味甚香濃得化學之新裁與無上之妙品老年服之可以延童幼年服之可能強壯

銷路之廣日本香港新嘉坡印度南花旗香金山盤門等處每年能銷五百萬箱亦可謂盛矣

國力日強中成烟社合乳服之不此身強壯可發衛生而體操

諸君請嘗試之始信言不虛謬也

Green Island Cement Co., Ltd.

售 發 磚 灰 國 英



啟者特字通知凡連埃蘭地有限公司之勃蘭英國灰磚每重三百七十五磅每包重二百五十磅又有發售各式英國灰所製之磚 光面磚 各式水管 磚磚等 諸君欲知價值貨式各情者請各玉臨新嘉坡勿基門牌二十五號第一面詢本代理人納流士多巴尼便悉其詳矣此佈

西一千九百十一年正月十四號

代理人納流士多巴尼啟



Largest Sale in the World

西一千九百零八年三月廿七號

企公牛乳公司主人白

新加坡中華商務總會籌辦中華民國捐
事務所第三十三次吳乾真諸君認
捐芳名列左

吳二芳十員 李成厚六員 黃如臣 鄭麗雲 各五員 吳為
永三員 吳萬合 吳乾利 許坤榮 李亞至 李翠琴 吳順
泉 吳朝澤 林永龍 吳成裕 黃榮弟 黃珍青 蕭應添
吳武利 吳顯遠 吳傳臣 吳傳榮 吳傳明 吳鶴煥 吳盛
讓 吳和木 李二略 鄭正辰 各一員 計廿七條共捐銀五
十一元

又再合行大結諸君認捐國民捐芳名列左
沈時恭四員 沈紹藩 沈雨宜 沈養進 沈金泉 各一員
計五條共捐銀八元

又萬順當號諸君認捐國民捐芳名列左
萬順當五十元 李祥階十員 賴維豐 陳毓士 各五員 黃
雲霖 吳鴻順 徐始鳳 楊百派 羅郁臣 各一員 計九條
共捐銀七十五員

又老萬山號諸君認捐國民捐芳名列左
老萬山十員 何學民五員 何其領二員 何李福 何慶傳
何步雲 李寶興 謝錫坤 陳宜彰 陳名洲 何春禧 各
一員 計十一條共捐銀二十五員

又新萬山號諸君認捐國民捐芳名列左
新萬山號 莫發李 鍾寶國 黃春照 各五元 李素清二元
何水根 何始祥 何永乾 各一元 計八條共捐銀廿五元

又何南盛號諸君認捐國民捐芳名列左
何南盛三元 何景相 鄒寶安 張善之 各一員 計四條共
捐銀六員

又協瑞祥號諸君認捐國民捐芳名列左
胡雲新十員 黃子清五員 張雪梅二員 胡五維 張紹周
胡雙利 胡開順 胡文德 胡漢平 各一元 黃勝初三元
羅名史二元 計十一條共捐銀二十八元

以上均列第三十三次共捐銀二百一十八員

運上統計實共捐銀二十三萬七千二百二十四員五角九占

中華民國元年七月十五日

新加坡中華商務總會籌辦中華民國捐事務所謹佈

徵收中華民國捐款廣告
●本事務所公議訂定陽歷七
月一號即陰歷五月十七日起由本商會收帳員蘇永安帶領收據
陸續收國民捐款以便存案行案款北滙諸商熱誠愛國務
希預備交與有熱心家願將所捐款目到本事務所繳交者同
人尤極歡迎當即收回收據特此預 聞即希 公鑒

中華民國元年六月廿八號

新加坡中華商務總會籌辦中華民國捐事務所公啓



取者特字通知此種旗標之牛乳十分稠濃乃
是上品之物此之他種牛乳更佳本公司因欲
介紹標牛乳以期諸君試服是以特取廉價
將此牛乳沽出伏望諸君必須試行採購此
標牛乳方知其美此佈

英一千九百一十二年七月十二號

Tan Seng Chong & Co.
ARCHITECTS
AND
General agents for building
Designs, Estimates, building Surveys etc.
under European Supervision
14, RAFFLES PLACE,
TOP FLOOR.
Charges Moderate.
TELEPHONE No. 1288.

啟者弟前歷任工部局考察 景
地 屋圖十已年經有執照開設
本坡老巴剎海邊角頭(即那巴
士幾律)門牌十四號德律風電
碼一千二百八十六號今與人
賃(即厝)地 估價 看
工 干的力 即承造大小樓房
屋宇土庫橋樑等不拘多小價廉
從廉 諸君光顧格外歡迎此佈
民國元年六月七號

陳成宗公司披露

日恒自辦紅煙發行

日恒八兩一百四十庄紅印金鹿墨 每箱價銀二十六元
日恒二兩五百六十庄紅印金鹿墨 每箱價銀二十六元
正日恒八兩一百四十庄三色金鹿墨 每箱價銀二十六元
日興八兩一百四十庄紅印金鹿墨 每箱價銀二十六元

民國元年五月三十號

石叻玻璃右門牌十二號日恒啟

Little's Oriental Balm
What is the use?
藥良之症風醫精

各人面部久思可惡之痛症有有用處若用
治而復發且時常痛楚未效此藥經已治愈
此病之症人知者名而且曾試他藥已絕望者
士君約之痛里士上醫醫得力門牌四十五號醫來
試用所患之各藥并與上等醫生商量無甚大效
在二十分鐘內立除痛楚及頭痛之症目後余往
何處均携此藥視同良友云

此藥每罐價銀一毫半各藥房及賣藥人均有發售
西一千九百零九年六月一號

Singer Sewing Machine Company.
司公器機衣縫家勝

出各處勝家之行店

無用先交銀

將此記號諸君可以查

啟者勝家縫衣機器天下皆知環球第一此種機器可以現銀交易
或逐月出租賃金在于市上有賣出最廉之縫衣機器何以 諸君
不購其上品者 諸君欲之則可以前來本坡本公司中本公司甚
真將此機器任由 諸君察閱及查明本公司所定十分利便如何

逐月攤賃賃金之法或通函詢問下列之寫字樓便悉

新加坡士坊佛律門牌廿一號 巴城力十城門牌廿四號
三寶龍巴勝尼勃連 泗水士南車里丹

英一千九百一十二年四月三十號

然里直貨物平沽廣告

鐵架 八百磅六百斤 價銀八十元

鐵架 一千八百磅 價銀一百二十元

鐵架 一千三百斤 價銀八十元

鐵架 二百四十磅 價銀二十元

鐵架 一百八十斤 價銀二十元

鐵架 一千五百磅一千二 價銀八十五元

鐵架 一千二百磅九百斤 價銀七十五元

鐵架 六百磅四百五十斤 價銀五十二元

鐵架 四百磅三百斤 價銀四十二元

鐵架 二千磅一千五百 價銀一百元

鐵架 一千五百磅一千 價銀八十元

鐵架 一千二百磅九百 價銀七十元

鐵架 八百磅六百斤 價銀五十五元

鐵架 六百磅四百五十斤 價銀四十五元

英一千九百一十二年五月三號

然里直公司啟

財政部清理財政大綱 財政部籌備處各股員前因...

王人文對川之政見 洽函云記者於四月十八日曾...

上海商人身體衰弱 風濕骨痛為韋廉士大醫生紅色補丸...

看書看書 看書救苦靈丹功用之確據...

工部局告白 啟者特字通知業主知悉至一千九百...



上海商人身體衰弱 風濕骨痛為韋廉士大醫生紅色補丸...

看書看書 看書救苦靈丹功用之確據...

工部局告白 啟者特字通知業主知悉至一千九百...

KEPLER SOLUTION 勒百解 油肝魚精麥...



勒百解 油肝魚精麥 SOLUTION...

大英及海商保險廣告 啟者特字通知本明鳴也有限公...

名譽廣告 啟者本行所辦歐洲馳名三品洋酒...

三品酒發售 啟者本行所辦歐洲馳名三品洋酒...

電車有限公司 啟者本公司特字通知 諸君知悉茲將早晚電車來...

三品酒發售 啟者本行所辦歐洲馳名三品洋酒...

