

陰歷壬子年四月二十日

本館新聞除禮拜外日出一張 諸君向閱本報者無論本埠外埠均可函致本館取閱如外埠閱報加寄費可也日除報照常刊送外復不惜工本從英國採辦各種機器以待與各官紳刊印書籍單件並有英國各種活字及各式花邊等延有西人排印工藝甚精所有中西文字均能代刊並有石版印字大小機器均用精工刷印工緻絕倫更延文士專寫各種文字現由上海購到各種新式紙張出售所有各項價甚相宜 再本館所登來札原擇其有益世道人心改良進化者附登若其有裨當世之文章莫不隨時刊於報否亦須無礙於人而後始錄其有謬誤成文以及支離費解者概不登錄嗣後 諸君來札尚祈自諒更願其寫得里而後致登但來稿登與不登均不能將原稿收回也

第九千五百五十五號 禮拜三

# 叻報

The "Lat Pau" Telephone 330.  
Chinese Daily Newspaper.  
PRINTED AND PUBLISHED FOR THE PROPRIETOR BY HO JOON AT NO. 11, CROSS STREET, SINGAPORE.  
號一十牌門力得實拿亞尼坡嘉新

本報於辛巳年開辦設今已三十餘年向者南洋各埠風氣未開惟有本報首先成立於當時商雜雖云盛但未知報章之益故能閱報者尙寥寥而且時務無多是以本報編輯姑從狹窄既而民智漸啟要件漸多而本報亦隨時擴張將紙張增廣三次近年更添設附張二紙分載要聞近者三民主義日益昌明專制時代已經過去祖國內地由京師以迄各省均已廓然改觀凡制度典章兵刑刑罰一切新政有如五光十色令人應接不遑加以南洋愛國僑胞亦多矯矯特出可傳之車接踵而與自非再將報章擴充恐難免乎缺漏是以本報不惜工本再置巨機趁此三十周年之期即將報章再行增大以期多載時務庶足以慰閱者之心伏望 諸君下採芻蕘無遺毋非不勝感荷之至特此附佈

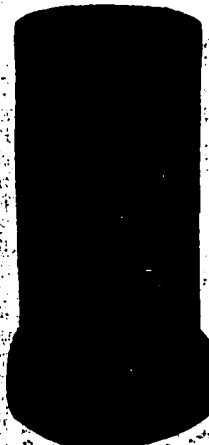
## SHARPE, ROSS & CO, LTD.

3, d'ALMEIDA STREET, SINGAPORE.



啟者特字通知  
本公司出售各  
項建築之物料  
包工之人或運  
送大膠來本公  
所各物料如  
法國瓦瓦地  
下磚 各色漆  
磚 漆 磚 瓦  
油等項便  
悉其詳矣此佈

號三牌門力得實拿亞尼坡嘉新  
啟謹司公限



啟者特字通知此木筒乃十分堅固  
在市上取價極廉此木筒凡屬園家及工  
務局時有採用及用在本坡與四州府等  
處

### ALHAMBRA

啟者特字通知今夕本班一律換演新戲特選天下  
新奇之圖以供 諸君賞鑒伏望 諸君勿惜小費  
請各 玉臨實閱為幸此佈  
官位每椅銀二元 留存位每位一元半  
一號位收銀一元 二號位收銀五角  
三號位收銀二角半  
英一千九百一十二年六月三號  
小坡電影戲班南嗎勝戲啟

### 頂上車輪樹膠圈發售

啟者特字通知茲有一馬之標頭此乃頂上車輪之樹乳  
圈可以用在摩打車及摩打脚車及脚車與摩打運貨車  
馬車等本公司時常在棧內貯有新到此等樹乳圈各處  
均有此○千智年教打耶及勝麻有限公司樹乳圈發  
售此佈 大英一千九百一十一年正月六號  
哥里亞基門牌十七號甘巴公司謹啟



啟者特字通知摩多船現在開行由紅燈碼頭起至瓊州會館前  
止 井我隔 石頭內至石頭外 此乃頂上  
之船隻可使搭客得免風日船費與三板常價  
相同 諸君若欲附搭者可赴紅燈碼頭站所  
拆單便得此佈  
亞吉門牌四十三號及四十五號房中

英一千九百一十二年五月九號  
新嘉坡摩多船有限公司理事人李溫公司謹啟  
緊要告白 ○本商會已於五月廿九日派往惹美律門  
牌一百零七號即水仙門舊道南學堂掛號電碼 WAH KHOW  
投函 諸君務祈注意  
中華民國元年五月廿九號 華僑總商會披露

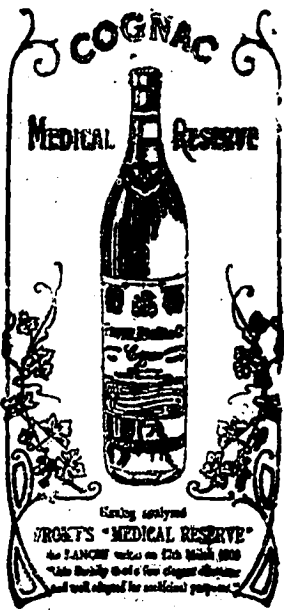
嗚呼。我國政府甫立。根其未固。何不幸而有黃留守提倡拒  
外債辦民捐之重大問題。嗚呼。我國政府甫立。根其未固。  
何幸而有我同僑發起辦民捐拒外債之義務思想。雖然。吾知  
斯言甫出。必有難我者。曰。以言不幸。誠不幸已。以言自  
幸。殆未必然。夫黃留守提倡國民捐。已非一日。坡中諸僑  
侶。至今口而始知籌辦。時已過遲。况籌辦之成否。效果之  
良否。尚不可知。幸于何有。我將應之。曰。以時。遲。遲。  
向未遲。彼內地無輪矣。以言海外。以言南洋。以言南洋中  
之各州府。則先我而辦者固多。後我而辦者。數尚不少。第  
以平心論之。則遲雖不遲。以事勢觀之。則早殊非早矣。用  
是我同僑有以全體名義。邀請各界。于十七日。假座同濟  
醫院。籌辦民捐之大舉動。愛國哉。我同僑。僕僕能為。亦  
雲于本報之論說欄。選稿欄。本坡新聞欄。附張雜著欄。鼓  
吹表揚。勉盡天職。茲何幸我同僑。同聲相應。急起直追。  
而米有十七日偉大之舉動也。若論其效果。雖未敢預言。惟  
就同僑之熱度以觀。又似有可以後來居上者。予何決之。曰。  
先請決諸三大關係。

一 名譽之關係。我華僑之好名譽。何自起乎。曰。初起自  
滿清未葉。彼異族昏暴之政府。乘吾僑于海外。而視同敝屣。  
亦疎久矣。然以彼之昏暴。內地我同胞。尚不甚覺。而  
而加以苛虐。更何有于僑民。幸而吾僑。多明大義。知彼雖  
絕我。而我仍不能自絕于祖國之同胞。每遇內地水旱偏災。  
莫不踴躍捐貲。遙為援助。蓋聲洋溢。朝野咸欽。彼公費財  
計。始有保護之虛文。撫慰之偽便。而吾僑固不為動也。而  
吾僑之名譽。遂藉是而一彰。次則起自革命之時代。吾僑既  
深知異族昏暴政府之乘我。又為貧賤而低我。而內地同胞。  
日受其苛虐。莫能報。故革命之念。久蓄諸心。提倡有人。即  
無不願犧牲生命。犧牲財產。合力同心。誓必倒彼異族昏暴  
之政府。于心地始快。故運動革命之際。吾僑中。當者捨命費  
。貧者輸糧。以助革命之進行者。固大有人在。迨國行革命  
時。其中助餉者。合營業。紛紛內渡。雖滿產傾家。斷胆  
折臂而弗顧者。又大有人在。而吾僑之名譽。又藉是而再彰。  
自時厥後。異族昏暴之政府。以覆。五族共和之政府。賴以我  
。實孫黃汪諸公。深悉華僑之知義也。于是凡事多與華僑  
商。函電往來。若親骨肉。而華僑之名譽。更藉是而大彰。  
名譽乎。名譽乎。海世人之第二生命乎。然吾僑既知此名  
譽。則當公保此名譽計。既欲公保此名譽計。故有十七日偉  
大之舉動。吾知同僑中。必能蔚為一。除省界。去風。知

正法萬國池酒

雙狗標為記

此代池酒係由醫所生推許一經試必自然悅



此保可此萬國池酒全用普提子製成

每樽價銀一元二角半在於市上其值最廉因為

本公司欲將此標之酒在坡銷流以供眾人一試

茲將沽賣此酒之名店列下

- List of agents and distributors for the cognac, including names like 恒興號, 廣和號, etc.

辛亥年三月廿八日

Made in Dublin.

BOTTLED FOR DIRECT EXPORTATION By READ BROTHERS, Limited

Dog's Head Guinness with the Dog's Head Label on every bottle.



Is superior to any stout because it is brewed from the only stout water in the world; the DUBLIN WATER.

Keeps in all climates. Always uniform and standard in quality.

A strength giving food and tonic in the most palatable liquid form.

Good for the wife - Good for you

SOLD EVERYWHERE.

公司

大英一千九百一十二年四月十三號... 凡欲保險者請到本公司內之保險字樓詢問可也此佈

項工程建築米較船澳之貨倉... 凡欲保險者請到本公司內之保險字樓詢問可也此佈

TRADE MARK

'VANA'

補藥酒

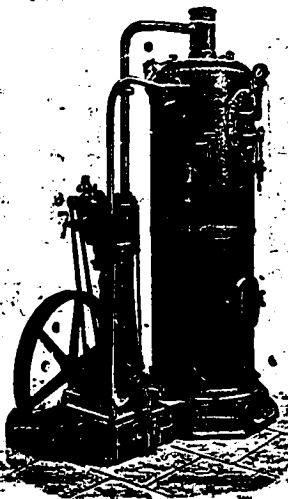
TONIC WINE



補血強身... 凡欲飲者請到本公司內之保險字樓詢問可也此佈

疾病之多其苦甚矣... 凡欲飲者請到本公司內之保險字樓詢問可也此佈

HOWARTH ERSKINE LIMITED



本公司乃是建造土木及機器之工程師... 凡欲保險者請到本公司內之保險字樓詢問可也此佈

The Hongkong Rope Manufacturing Co.

售發纜索朱呂

代理人納流士多巴尼... 諸君欲知價值貨式各情者請至五號新嘉坡勿基門牌二十號

白告名馳下天乳牛公企

Milkmaid BRAND Milk advertisement featuring a woman carrying a milk pail and a tin of condensed milk. Text includes 'Largest Sale in the World' and 'See that the MILKMAID Trade Mark is on every Tin'.

Green Island Cement Co., Ltd.

售發磚灰國英



諸君特字通知... 諸君欲知價值貨式各情者請至五號新嘉坡勿基門牌二十號

二十五號第一面詢本代理人納流士多巴尼... 代理人納流士多巴尼



啓者特字通知本廠設在巴底班讓名曰新嘉坡樹乳廠廠內製有各款樹乳器具有如馬車輪打車輪手車輪脚車輪及各種樹乳能造之物而價值極廉伏望諸君是必試用本廠製造之物方知其美如欲採辦即時造大英一千九百一十二年三月二十二號  
巴底班讓新嘉坡樹乳廠謹啓

啓者特字通知本公司設在禮佛勃黎士門牌五號本公司之生理乃是代人估定地價拍賣地段及受人典當及拍賣家乘等物若有人付託料理產業及代收租項等事備有精明書記能安辦本公司內每禮拜均有拍賣樹乳一次諸君光顧按址 玉臨可也此佈  
大英一千九百一十二年十月廿六號 級谷公司拍賣館謹啓

酒地蘭白牌紫金

夏秋間人每以疫癘死者不可勝數其由因無真藥可治近來發明一藥極其靈驗沈沈種痘藥在上海所設時疫醫院用之頗著奇效此藥製法係用法國醫學年馬君之金紫牌三皇及五星白蘭地酒一瓶加入中國藥材四錢以手搖勻即可服用此酒已歷二十餘年各醫生及品評家所信不加以推廣可治疫癘平時常服日飲數杯亦能生發陽氣而禦寒邪多神益壽非衛生家所宜購備之品耶 上海江西路念五號  
西一千九百一十二年元月二號 萬泰洋行謹啓

此丸石叻專在馬交街周昌記門牌九號發售此丸石叻並無分枝別號代沽  
壬子二月十九日 本堂主人謹啓

**天喜堂名老牌調經丸**

老舖在香港中環坭街口  
天喜堂商標  
正舖在羊城西關光雅里



治一二月胎動行經或肚痛  
治三四月胎動行經或肚痛  
治五六月胎動行經或肚痛  
治經色或黃或淡或淡或赤  
治經來或多或少或遲或早  
治一月經來數次多少不一  
治行經肚痛大便閉結  
治行經年閉近月閉經  
治子宮虛冷多年未孕  
治似孕非孕企頭暗病  
治經期前後腰骨痛  
治經期前後小肚痛  
治經期前後肚痛  
治血山崩流血不止  
治產後瘀血未清  
治白帶赤帶白淫

此丸專治婦科等症如孕婦被驚至女婦女一切婦人皆可安心吞服不用戒口平日經期有準者吞至三五服無不受孕百發百中切勿輕視誠調經之聖藥種子之金丹也每樽收回工料銀一元

各埠代理名列：  
上海大馬路老悅生  
現州嘉禧樓廣益堂  
大吡叻福源恒泰棧  
吉隆五枝燈恒泰棧  
佛山潘涌里其芳齋  
京城馬市佛照樓  
天津紫竹林佛照樓  
石叻馬交街周昌記  
檳城大門樓富生號  
澳門木橋街如意棧  
省城城隍廟前廣成昌

STRAITS GUANO COMPANY

啓者生巴里士島鳥糞包中有純糞十五巴仙此種鳥糞多用于西州府及雪蘭莪各屬樹乳園與椰園每墩價銀二十元  
辛亥年三月十九日  
柔佛代理人山尼蘭勿底里公司謹啓

**包醫花柳**  
臨症最多  
藥料最真  
招牌最老  
止痛最快  
全愈最速  
天下無雙

治症用法均詳單內每料五十員雙料壹百員  
石叻長泰街洪桂昌啟

本堂精製花柳各症靈藥靈效久已名揚中外矣近年多有南洋回港就醫者路途遙涉重身苦甚為可惜特設近石叻長泰街特設分早醫大小各症務期快好特將症限列在後倘若病者不拘多少請速來診

三日止白濁七日愈  
五日消苦癢十日愈  
廿日消腫即日好  
卅日消膿七日止  
一月愈陰疽五日愈  
其餘花柳外科各症皆能全愈用藥牛和藥無後患醫金最廉貧者贈藥

老舖香港上海大馬路分所廣東城下九甫佛山崎街上海二馬路開張  
辛亥六月十九日

**壯陽固本丸**

壯陽固本丸  
種子壯陽  
調經固本

此丸專治男婦虛弱... 壯陽固本丸... 種子壯陽... 調經固本... 補腎壯陽... 益氣養血... 延年益壽... 男女老幼... 宜服此丸... 功效神速... 誠為補劑中之極品也

**天下第一白濁丸**

扶元搜毒膠

此丸專治白濁... 天下第一白濁丸... 扶元搜毒膠... 功效神速... 誠為補劑中之極品也

**嗎根代望即有利銀行告白**

啓者本銀行創設有年茲將本行情形詳開如左 本行批准共備本銀一百五十萬磅 取定本銀一百一十二萬五千磅 已收本銀五十六萬二千五百磅 盈餘撥款共有三十六萬五千磅 本銀行總行設在倫敦 凡諸仕商資本銀行之款其一年定期者以三仙半息 算六個月定期者以三仙息 算三個月定期者以三仙息 算其來往短期數則以二仙半按日計算凡諸銀行應為之生理本銀行均可承造 諸君光顧請移 玉趾臨面商便安  
大英一千九百零九年亦不里月十六號  
嗎根代望有利銀行駐叻總理人兒士謹啓

**疴甜尿丸**

疴甜尿丸  
包好  
聖藥

治症用法均詳單內每料五十員雙料壹百員  
石叻長泰街洪桂昌啟

**永年人壽保險有限公司佈告**

永年人壽保險有限公司佈告  
本公司之中國互相保險有限公司乃東方保險公司之元首實具股本銀五十萬兩 已交股本銀五萬兩  
本公司至一千九百一十一年一月一號結算情形如左  
●現行保額銀二千九百五十七萬一千四百六十五元  
●自一千九百一十年至一千九百一十一年一年之中增銀一千零三十七萬二千三百八十八元  
●存額銀九百八十七萬二千九百三十三元零六角六分  
●自一千九百一十年至一千九百一十一年一年之中增銀一百四十五萬七千八百八十八元零一角二分  
●入息銀三百八十六萬二千零七十一元零三分  
●自一千九百一十年至一千九百一十一年一年之中增銀二十九萬五千五百一十二元五角  
●保家款項銀九百五十二萬零零五元零二角四分  
●自一千九百一十年至一千九百一十一年一年之中增銀一百三十三萬三千二百三十八元一角八分  
●總局在上海廣東街門牌一十號  
●董事亞亞哇 查眼亞士味尼呂  
●司理亞亞哇 查眼亞士味尼呂

壬子年四月二十日叻報館刊

匯票行情

Table of exchange rates for various locations including London, India, and others, listing rates and bank names.

各埠輪船入口

Table of ship arrivals from various ports, listing ship names, companies, and arrival dates.

開船

Table of ship departures, listing ship names, destinations, and departure times.

本坡各日貨行情

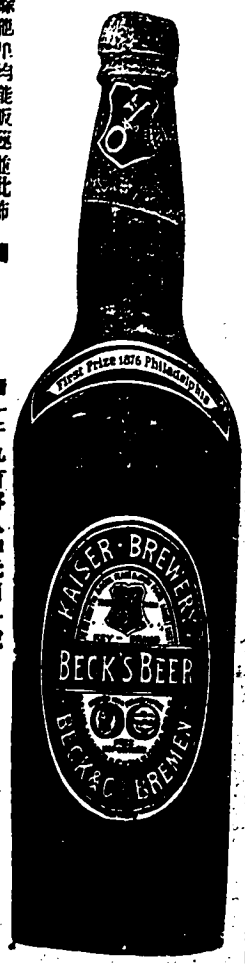
Table of market prices for various goods such as rice, oil, and other commodities.

即日行情

Table of daily market prices for various goods, including different grades of rice and other items.

**保身妙藥**  
 啟者身體弱弱為人身最不幸  
 之事故欲令身體強壯非服華  
 大保利之鱈魚肝油不可至此  
 油能生新血且易於入口  
 無腥臭味 諸君如欲採買  
 請到各藥房詢問便安此佈  
**WATERBURY'S**  
 西一千九百一十一年八月十八號  
 辛亥年閏六月廿四日

**售出酒蜜**  
 啟者茲本公司由法國督辦頂上萬蘭池酒來  
 叻發售其酒清香濃郁味厚異常飲之誠可令人  
 長血氣壯筋骨悅顏色妙美味無窮今市上所有  
 偽蘭池酒無有能出其右者蓋補佐藥中之妙品  
 也此酒向惟本公司一家沽出餘無別家出售  
 諸君光顧請細認明頭為記並細辨香味方  
 不致誤價甚相宜倘有到份之購者祈早  
 惠臨購買是幸  
 大英一千九百零八年正月一號  
 明鳴也洋行謹啟



啟者本行由歐洲辦到上等蜜酒來叻發售其酒甚佳茲將標頭印出 諸君光顧請細認免致有誤近聞有  
 一千九百零八年正月一號



**請飲嗎爹萬蘭池酒**

特字通知此酒之標樣乃是藍色及銀  
 色凡屬歐洲各國王宮及貴府府中均  
 用此酒而標樣之酒已居天下萬蘭池  
 酒之魁首且百年之久其味第一香濃  
 此佈 一千九百一十一年正月十三號

**華芳影放 大綱**

本號與此道經營多年專賣  
 西人化術家考究精製其  
 神妙無比故特將一機購辦  
 等名廠各等所製之相無不  
 不致精巧異常至所製各等  
 西原裝均備諸凡影戲雜  
 件與挽乎其萃也 諸君光顧  
 請到本號相商新運此佈  
 設在水仙門大馬路門牌一百  
 零三號電話一千零五十五號  
 辛亥十二月十一日 本主人啟



啟者本行由歐洲辦到上等蜜酒來叻發售其酒甚佳茲將標頭印出 諸君光顧請細認免致有誤近聞有  
 一千九百零八年正月一號

**售發酒品三**



啟者本行督辦歐洲馳名三品洋酒來叻發售其酒係白頭  
 式發售有年沽飲 諸君莫不稱其香美奈近有無恥之徒  
 假冒本庄三品酒款式以圖魚目混珠情殊可恨嗣後 諸  
 君欲買本  
 行白頭三  
 品酒者請  
 細認本號  
 招牌之內有小紙包頭註明華字新嘉坡明鳴也公司者  
 始真若無此字樣即屬假冒請細認特此佈告  
 英一千九百一十一年正月一號 明鳴也洋行謹啟

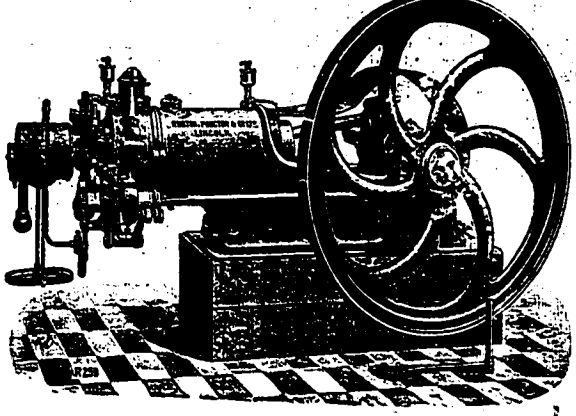
**售發櫥名馳**



啟者本行所辦之櫥櫃久已馳名於東方一帶而於叻坡  
 則聲名尤著至本行沽此等櫥櫃已有三十年之久其製  
 甚為堅固保能避火且其鑰匙甚  
 妙斷非盜賊等所能開計其櫥全  
 身均用鐵製成並無雜以木料且  
 諸櫥自前至今均為一式堅固並  
 無有優劣之分至於各櫥大小不  
 一而價值則一百元至四百元凡用之者可保其不礙焚燒  
 倘有欲買者請到本行面議或函索圖樣亦可特此佈告  
 英一千九百一十一年正月一號 明鳴也洋行謹啟

**Riley Hargreaves & Co. Ltd. SINGAPORE.**

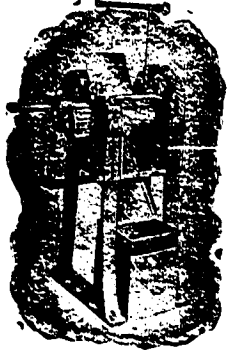
**白告司公限有立元夏里禮**



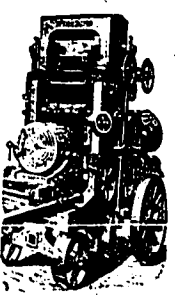
啟者特字通知本公司在坡收存貨物甚多各種機器  
 及包工人所用之機器均備價值甚廉若蒙託辦即時交  
 易茲將各貨開列 車 鼎 抽水機器 鐵管 成條或  
 成塊之鐵 鋼片 鐵釘 螺絲頭 鐵軌 鐵尖油 漆  
 啟隨司公限有立元夏里禮

**BEHN, MEYER & CO., LTD. ENGINEERING DEPARTMENT. SINGAPORE.**

**售發器機輔車造製工精**



本公司出售製油廠之機器 本公司  
 新到著名加片樹膠乳輪甚多能供摩  
 打車手車脚車之用此等樹膠乳輪可保  
 能行四千里以上等器物而價值甚  
 廉如有欲看此輪者請到本公司之機  
 房細寫字樓取閱極甚歡迎 諸君有  
 欲知以上機器之詳情請詢本公司便  
 悉如欲先行核實價值不致費用此佈  
 大英一千九百一十一年八月七號  
 明鳴也有限公司之機器



啟者特字通知尼申油車可用履帶之料如土油等  
 此車乃是上等  
 之車運行甚安  
 而其費無多亦  
 需若小地方可  
 以安置運貨汽  
 車此乃第一等  
 名備用煤炭無多之物此車能用各種履帶之料如  
 木屑及小枝之柴及履帶之煤炭土油等此車運行  
 甚安 抽水機器用以抽水及在礦內  
 所用十分靈捷能以手及火或電氣運  
 行異常妥當 本公司代理聯夫吉納  
 公司所沽之樹膠乳輪此乃第一新式  
 能以手或火運設行此等機器本公司  
 有貯便廉供立一廠之用欲觀此機  
 器者請到本公司一閱便悉 本公司  
 出售錫礦機器可能供錫礦各項之用  
 如碎石等

要聞

有航業之注意者注意之 茲聞日前浙籍某運通商...

浙省海陸軍海軍 東陽口地方案匪百餘劫劫事聞警...

△嶺南商會電以都督本領領現已登報...

△嶺南商會電以都督本領領現已登報...

△嶺南商會電以都督本領領現已登報...

△嶺南商會電以都督本領領現已登報...

△嶺南商會電以都督本領領現已登報...

△嶺南商會電以都督本領領現已登報...

少年癡癡損傷元氣 韋廉士大醫生紅色補丸...

DR WILLIAMS' PINK PILLS FOR PALE PEOPLE

Serravallo's Tonic (BARK AND IRON WINE) 藥酒發售...

級心公司 AUSTRALIAN STEEL ROLLER FLOUR ABC HOUSEHOLD SPECIAL

精製花磚告白 啟者特字通知本公司製造各式...

女人標卑汝施拿蜜酒 此標之蜜酒乃是最佳之酒若...

啟者特字通知 諸君知悉第一正新金山ABC標頭之...

極品鮮牛奶發售廣告 啟者特字通知 諸君均須記得本車標之生牛乳此種...

MEDICAL HALL 啟者特字通知 諸君均須記得本車標之生牛乳此種...

電車有限公司告白

啟者本公司特字通知  
 君當開晏尼申時本公司  
 之電車由石叻門來者現在  
 停止於然申碼頭由是日起  
 電車過本坡之港前往丁律  
 本公司停止之地方茲將電  
 車所往各路分段之處列下  
 丁律及然申碼頭 忽勿里  
 芝律及碼吉實得力 然申  
 碼頭及丹戎巴葛 丹戎巴  
 葛及浮羅勿勿尼波頭 茲  
 將每  
 段之車費或全段及一段之  
 車費開列 一號收銀五占  
 二號收銀三占 茲將上管  
 全段之車費開列 一號收  
 銀二角 二號收銀一角二  
 占 電車由清晨六點半鐘  
 起至入夜六點半鐘止在兩  
 頭之車站停止六分鐘 電  
 車由入夜六點半鐘起至十  
 一點鐘止停止八分鐘 以  
 上所言最早及最晚之電車  
 由兩頭停止之處前來或前  
 往本公司在麥千施律之車  
 站此佈  
 英一千九百一十一年六月廿二號電車有限公司謹啟

THE BORNEO COMPANY.

啟者特字通知 諸君勿使君等之屋宇被白蟻所蝕及  
 其自腐則須用采尼來通 (Solignum) 此物可以保守木料  
 若諸君已有樹乳園者當將樹乳割後解用此采尼來  
 透而勿用烏油如是則此樹可保免被白蟻及他種之獸  
 嚼損乳樹之皮若能用此采尼來透之可以速于再發



而 諸君採購采尼來通必須認明勿使購假物此物可  
 赴新加坡多及柔佛公司 葛羅公司 吉隆坡 檳城 夏  
 巴 麻六甲 勃蘭打士公司 便使採購此佈  
 西一千九百一十二年正月二十號  
 葛羅公司謹啟

粵東省城岐生堂名馳靈驗丸散油膏分局減贈廣告

婦人經期不調 百病之源



本堂始創調經丸 功效神速 婦人經期不調 百病之源 凡患此症者 宜早服之 功效如神 誠為婦女之聖藥也

此丸治一切婦科 功效如神 凡患經期不調 赤白帶下 崩漏不止 胎前產後 諸症 宜早服之 功效如神 誠為婦女之聖藥也



岐生堂 總發行所 廣州省城 大新街 岐生堂 謹啟



此金丹 功效神速 凡患一切雜症 宜早服之 功效如神 誠為居家旅行之必備良藥也

BEHN MEYER & Co., Ltd. SINGAPORE Sole Agents For Messrs. F. WOLFF & SOHN-KARLSRUHE.

明嗎也有限公司告白

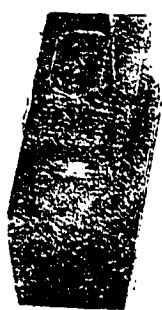
啟者特字通知 諸君勿使君等之屋宇被白蟻所蝕及  
 其自腐則須用采尼來通 (Solignum) 此物可以保守木料  
 若諸君已有樹乳園者當將樹乳割後解用此采尼來  
 透而勿用烏油如是則此樹可保免被白蟻及他種之獸  
 嚼損乳樹之皮若能用此采尼來透之可以速于再發



士丹宜香水乃上品香水 功效神速 凡患一切雜症 宜早服之 功效如神 誠為居家旅行之必備良藥也



尼威亞亞香水乃上品及甚靈奇之香水 此香水在各埠人均稱為上品之物



山打尼兒尼香水乃是本公司所製其味實為上品奇香

以上各種香水分發大罐小罐多款在子本坡各店均有發售 諸君採購幸勿誤購偽標為要此佈

英一千九百一十一年正月十二號

新加坡代理人明嗎也有限公司謹啟







南洋

組織華僑公會之議案 ○陽歷廿五號星期六晚...

沙橫里有人虐待華工之傳聞 ○荷蘭領事...

沙橫里有人虐待華工之傳聞 ○荷蘭領事...

沙橫里有人虐待華工之傳聞 ○荷蘭領事...

敬謝身脫黑籍 啟者弟新榮成之宿理人也...

朱君阿發證書 僕沈淪惡習已歷十有餘年...

李瑞芬創製復權強國戒烟丸 總售處大坡...

大英欽命新嘉坡輔政使司 為招人投票事...

示 如欲知其詳細情形...

承頂聲明 ○啟者杜美芝律門牌五十五號...

Singer Sewing Machine Company. 然里直貨物平沽廣告

Singer Sewing Machine advertisement with logo and text: 勝家縫衣機器公司, 無用先交銀...

Advertisement for various weighing scales with images and prices: 鐵秤, 磅秤, 磅秤...

此為傑作之秋。非開端之日。真能遠征救國之目的然後已。而舉僑好名譽。將終古而垂。未完

本館譯電

地中海英艦隊兵音 ○十六日英京打來電云毛爾... 古巴電報音 ○十六日英京打來電云紐約消息云... 土意戰事將終音 ○十六日英京打來電云意國外...

京省

軍事研究會 ●陸軍部奉袁世凱諭以現在軍隊過多... 國民協進會 ●國民協進會因與各政團合併事業已決...

本城

再訊若總巡捕官被控案 ●昨日總巡捕官與廉訪再訊... 周扶九相五十五萬 ●吉安軍周扶九前經贛省公...

來函照登

○敬覆者家惠來傳單弟為職務甚感... 甚致致謝民國建設財政困難以致此極以中華四萬同胞...

府案彙誌

●昨報閩人陳豐福無牌買賣及販運與人... 吸煙被差拘之逮案一節今午府判罰銀五十元...

新加坡中華商務總會

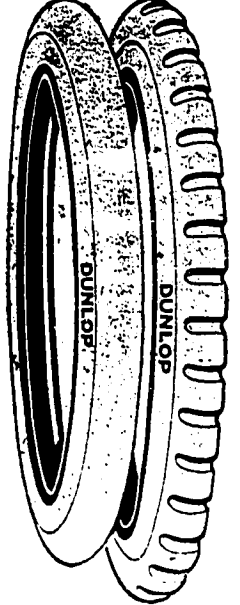
新加坡中華商務總會籌辦國民捐及國內公債特別大會... 議案 議案 議案

新加坡中華商務總會

新加坡中華商務總會籌辦國民捐及國內公債特別大會... 議案 議案 議案

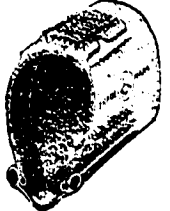
新加坡中華商務總會

新加坡中華商務總會籌辦國民捐及國內公債特別大會... 議案 議案 議案



丹洛之摩多樹乳輪乃是第一著名之品可能耐用最久及不易... 新加坡坡羅申律門牌四十二號丹洛樹乳有限公司

諸君若欲採購者請赴下列各行號可也... 檳城牙得里公司 麻六甲心字美公司



本公司所售手車樹乳輪乃是第一著名之品可能耐用最久及... 新加坡坡羅申律門牌四十二號丹洛樹乳有限公司

大英一千九百一十二年四月廿九號... 新加坡坡羅申律門牌四十二號丹洛樹乳有限公司