

陰歷壬子年四月初一日

本館新聞除禮拜外日出一張 諸君閱本報者無不本埠外埠均可函致本館取閱如外埠閱報加寄費可也日除報費外刊送外報不惜工本從英國採辦各種活字及各式花邊等延有西人排印工藝甚精所有中西文字均能代刊並有石版印字大小機器均用精工印刷工段絕倫更延文士撰寫各體文字現由上海購到各種新式活字出刊所有各項價甚相宜 再本館所登來札原擇其有關世道人心改良進化者附登若其有裨當世之文章不難錄照刊於報者亦須無礙於人而後始錄其有謬誤或文以及支離費解者概不登錄嗣後 諸君來札尚祈自諒更須寫實對里而後致登但來稿存與不登均不能將原稿收回也

第九千三百九十九號 禮拜五



The "Lat Pau" Chinese Daily Newspaper. Telephone 330. 號一十牌門力得實勞哥在館本

本報於辛巳年開辦至今已三十餘年向者南洋各埠風氣未開惟有本報首先成立於當時商業雖云隆盛但猶未知報章之益故能閱報者向屬寥寥而且時時無多是以本報編者始從快意既而民智漸啟要件漸多而本報亦隨時擴張將紙張增廣二次近年更添設附張二紙分贈閱者近者三民主義日益昌明思時代已經過去國內地由京朝以迄各省均已廓然改觀凡制度典章兵刑禮樂一切新政有如五光十色令人應接不遑加以南洋愛國僑胞亦多矯矯特出可備之事接踵而興自非再將報紙擴充恐難免乎缺漏是以本報不惜工本再置巨機趁此三十周年之期即將報章再行增大以期多載時務庶足以慰閱者之心伏望 諸君下採菊苑無遺毋非不勝感荷之至特此附佈

陽歷第一一年五月十七日

SHARPE, ROSS & CO, LTD. 3, d'ALMEIDA STREET, SINGAPORE.



啟者特字通知 此標之英國灰 乃包工人所用 之第一佳品 建此灰之人乃 是著名于此業 者此灰每桶重 三百七十六磅 此佈

啟者特字通知 本公司出售各項建築之物料 包工之人或建築人應來本公司 可察看所寄樣 照各物料如 法國屋瓦 地 下磚 各色壁 磚 油漆等項 其價甚廉 此佈

新嘉坡亞尼汝冥拿實得力門牌三號

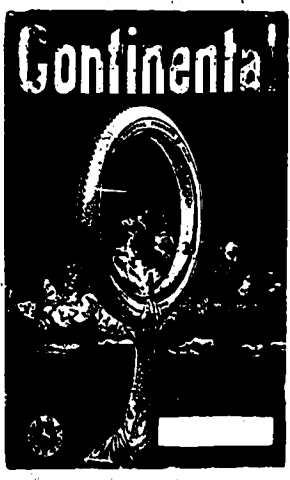
羅靈有限公司謹啟

ALHAMBRA

啟者特字通知茲本夜由今夜起另換新劇三次 諸君以候人賞玩 一由七點半鐘起至八點鐘止新 劇九幅 二由九點半鐘起至十點鐘止新劇六幅 三由十點半鐘起至十一點鐘止新劇六幅 以上新 劇男女兩演演劇優遊中國名播全球以上新 劇再演兩夜為止 諸君有興勿惜小費早到為佳 又再通知本班每逢拜三及拜六夜換演新劇此佈 官位每位銀二元 留存位每位一元半 一號位收銀一元 二號位收銀半元 三號位收銀二角半 英一千九百一十二年五月十七號 小坡電影戲園南勝勝啟 西十二月五號

頂上車輪樹乳園發售

啟者特字通知至有一馬之標頭此乃頂上車輪之樹乳 園可以用在摩打車及摩打脚車及脚車與摩打運貨車 馬車等本公司時常在棧內貯有新到此等樹乳園各處 均有此(千)字年我打耶及勝麻有限公司(樹)園發 售此佈 大英一千九百一十一年正月六號 哥里亞基門牌十七號甘巴公司謹啟



摩多輪船啟行告白

啟者特字通知摩多船現在開行由紅燈碼頭起至瓊州會館前 止 丹戎隅 石頭內至石頭外 此乃頂上 之船隻可使搭客得免風日船費與三板常價 相同 諸君若欲附搭者可赴紅燈碼頭站所 拆單便得此佈 亞吉門牌四十三號及四十五號房中

代論

大總統在參議院演說詞 世凱承五大旗推舉。夙夜兢兢。恐不能勝。種種減縮。敬告我國民。在志氣高遠者。必以世凱蒞任伊始。必有宏大之議。以一新開國。然審時度勢。未敢以語此也。古今立國之道。惟在整飾紀綱。修明法度。使內外相親。強弱相安。乃可鞏固國基。爭存宇內。邇來兵事擾攘。四民失業。公私交困。已達極點。而士卒多賦稅之重。人民鮮知公共之益。空談者偏於理想。務私者多爭權利。循此不悛。必至紀綱廢墜。法度蕩然。欲保障人民之生命財產而不可得。尚敢復修言鑄鑿乎。世凱向持維新主義。不甘以畏葸保守自居。數十年苦心經營。當為諸君所共見。但現值改革之後。軍當維持秩序。利用厚生。建設從穩健入手。措置以實事為歸。譬如營造巨室。須將基礎審慎測量。擇工選料。層層穩固。處處堅實。非可徒侈外觀。虛事粉飾。然後廣為落成。方能歷久不敗。倘以孟浪草率出之。恐墜壁未立。而傾覆隨之。其損失何可勝言。是以必須根本完固。再行急起直追。則觀感可操左券矣。百廢待興。要在財政。夫歲度支預算。雖云入不敷出。然尚就稱有二百六十餘兆兩之歲入。十年以來。工商荒廢。稅入銳減。外債暫不能償。近以改良政治。必須輸入外貨。故先定整頓財政大綱。增加財政信用。每年應還借款利息。約五千萬兩。借款多以關稅作抵。亦有以釐金作抵者。賠款以關稅及鹽課作抵。速與有約之國商議加稅。一面廢去釐金及減少出口稅。每年海關常關所入。可加四千四百萬兩增至六千餘萬兩。可抵支前項外債而自餘。至鐵路及他項借款。另以鐵路及他項借款作抵。不足則由鹽課撥補。尚有各省所借外債。其總數約一千餘萬兩。又去冬欠交庚子賠款一千二百餘萬兩。均歸入組織新政府所用。大借款項下。速為償還。建設行政所需。應速成立預算。以濟急需。此項庫券。由將來大借款撥還。此事務公要著。合此無他法可恢復財政信用。仿照新法。整理鹽政。可增鹽課五千兩。清理田賦。剔除積弊。輕人民之負擔。未稅升科之地。搜集專門人才。從新測量。酌定稅率。改良國幣。制一國法。為財政最要關鍵。即須迅速實行。我國財政專門人員尚少。又乏經驗。將來庶政具舉。亦須借重異材。以資先導而備顧問。民國成立。宜以實業為先務。故分設農林工商兩部。以盡協助之。凡學校生徒。尤宜注重實業。以培國本。吾國實業。尚在幼稚時代。實言之。中華實業國也。聖荒森林畜牧漁業茶桑。富藏於地。類多未闢之富華。如我國民無從登中時生活。須從腳底下着想。即以礦產言之。急須更改礦章。務從便民。力主寬大。以利通行。且商律與度量權衡。亦應迅速安訂實行。近日軍隊複雜。救濟常備軍餉。消耗過鉅。閱問何以堪此。已飭財政陸軍兩部。實行收束之方。人民信教自由。舉凡各教。均一視同仁。毫無偏倚。不論其信教與否。亦不論其信仰何教。均須互相尊重。恐有兩端。莫享幸福。我國民習憤積重。急切須趨大同。教育尚未普及。改革尚多疑阻。軍人缺乏精神。訓練當採本原。以

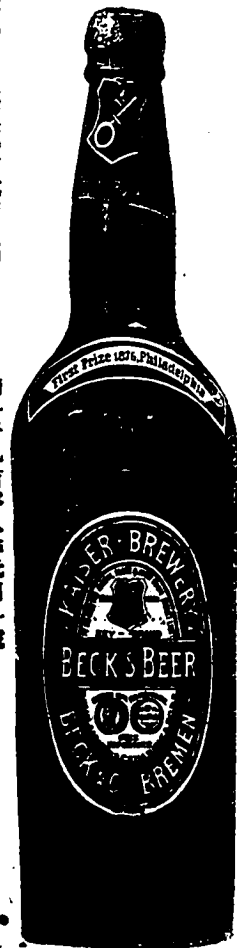


請飲嗎爹萬蘭池酒

特字通知此酒之標紙乃是藍色及銀色凡屬歐洲各國王官及貴府府中均用此酒而標紙之酒已居天下萬蘭池酒之魁首其味第一香濃此佈一千九百一十一年元月十三號

總發行洋利義人售代權

售出酒蜜



啟者本行由歐洲辦到上等蜜酒來叻發售其酒甚佳茲將標頭印出 爾若光顧祈為細認免致有誤近聞有無恥之徒假冒本行蜜酒元標知以本行蜜酒之標紙印出 爾若光顧祈為細認免致有誤近聞有無恥之徒假冒本行蜜酒元標知以本行蜜酒之標紙印出

一千九百零八年元月一號

售發酒池如萬標頭上頂國法



啟者本公司由法國督辦頂上萬蘭池酒來叻發售其酒清香濃郁厚具常飲之誠可令人長血氣壯筋骨悅顏色妙味無窮今市上所有萬蘭池酒無有能出其右者蓋補佐藥中之妙品也此酒向惟本公司一家沽出餘無別家出售

大英一千九百零八年正月一號

明鳴也洋行謹啟



啟者本行向由各國督辦頂上美酒來叻發售其酒甚佳茲將標頭印出 爾若光顧祈為細認免致有誤近聞有無恥之徒假冒本行美酒元標知以本行美酒之標紙印出 爾若光顧祈為細認免致有誤近聞有無恥之徒假冒本行美酒元標知以本行美酒之標紙印出

藥妙身保

啟者身體強弱為人身最不幸之事故欲令身體強壯非服華大保利之藥魚肝油不可此油最能生長新血且易於入口無腥臭味 諸君如欲採買請到各藥房詢問便安此佈

WATERBURY

西一千九百一十一年八月十八號 辛亥年閏六月廿四日



本號開業此道經歷多年善與西人化術家考究精微深得其神妙故特設一樓聘請超等名師專工精工精妙巧用藥料均具上等所影之新無不致精巧具常至電氣各等中西畫均備其筆墨 諸君光顧請到本號新設此佈

本主人啟

SINGAPORE RUBBER WORKS PASIR PANJANG.

啟者特字通知本廠在巴實班讓名曰新嘉坡樹乳廠廠內製有各款樹乳器具有如馬車輪 打車輪 手車輪 腳車輪及各款乳能造之物而價值極廉伏望 諸君是必試用本廠製之物方知其美如欲採辦即時造安此佈

大英一千九百一十二年三月二十二號 巴實班讓新嘉坡樹乳廠謹啟

酒地蘭白牌紫金

啟者本行向由各國督辦頂上美酒來叻發售其酒甚佳茲將標頭印出 爾若光顧祈為細認免致有誤近聞有無恥之徒假冒本行美酒元標知以本行美酒之標紙印出 爾若光顧祈為細認免致有誤近聞有無恥之徒假冒本行美酒元標知以本行美酒之標紙印出

STRAITS GUANO COMPANY

啟者生或巴里士島糞包保中有純糞十五巴仙此種鳥糞多用于四州府及蘇門答臘樹乳園與椰園每墩價銀二十元

天喜堂名老牌調經丸

老舖在香港中環坭街口

天喜堂商標

正舖在羊城西關光雅里

老牌調經丸

味一沽獨敢安全萬非若

九經調牌老日故授傳牌老之府王親某都京自得方此 改記昌周叻石佈此後無上付期伏加照費輕斷光早各洋南

叻報附張

壬子年四月 初一日拜五

專件

參議院開幕記

四月二十九號北京新參議院開幕之期本館駐京訪員特往參觀將詳細情形錄之如下

一 總統及國務員臨院之時間 國務總理及國務員係於上午九點以前陸續到院袁大總統到院時間已九點二十五分(原訂九點)因是日早晨在總統府接見駐京英使商議借款事故稍遲

二 警衛之森嚴 當袁大總統及國務總理將進院宣武門內大街時總統府衛軍五十餘人即將宣武門內城門堵塞其格外向如臨大敵而外城門由遊緝隊及警衛隊把守非持有參議院入場執照者概不放行一時交通為之斷絕由西單牌樓至象房橋一帶沿途衛兵隊密佈如林每離五尺即設置一崗高等巡官往來運送

三 引導員之極多 袁大總統乘四輪小馬車一輛與前馬隊八十名與後馬隊約一百名內有軍官八員而無步兵巡行街衢風馳電掣勢甚威武軍官前驅導引不知參議院之地點誤領至財政學堂門前時聞人紛紛讓路軍官即責斥長官不為驅逐刺刺不休半响始知錯誤遂改道西向其一種驚慌之狀令人笑也

四 大總統之蒞院 袁大總統蒞院由國務員特派員出迎導引至休息室少息一時軍樂演奏表示歡迎少頃即臨議場

五 議場之形勢 議場正中位總統座面向南總統前為議長副議長之座位再前為議台議台前為速記生之文案議台旁首為國務總理席次則國務員席次再為政府特派員等席速記席之次為議員席稍後為滿蒙議員席南面樓上為外賓特別席東西兩旁樓為普通旁聽及新聞記者席外賓特別席內約三十人左右為德法英美日俄義班奧各使館參贊普通旁聽席約計四十餘人新聞記者約二十餘人

六 出席者之概略 袁大總統國務總理外國務員如趙致鈞施肇基宋等均到議員中出席者除議長外則為陳炳南李素湯化龍田桐李載振黃樹中段汝璣劉恩文李各各籍秀潘福壽樹芬常恒芳史澤成鄧家彥歐陽振聲劉幅段宇清陳命官趙世鈺曾彥王有蘭胡紹斌吳景濂章振勳彭昭賢張耀曾各各籍阿爾穆爾德杜禮丁世峰孫毓棠李秉恕那桐張爾岐王樹聲宋教仁梅樹勳王鑫等六十員左右又續到內外家古青海海豐代議員四員自九十六號坐起至一百號止一連連三席古西照連阿以上四員除唐古色為青海議員休補出席外其餘三員皆為臨時選出之內外蒙古議員云

七 演說之次序 先由林議長演說略謂南京參議院自四月八號休會移遷北京至今日草草開會實以事機危急刻不容緩務望諸公共挽大局云云演畢奏樂時袁大總統出席端坐堂內議員拍手示歡迎畢袁大總統起坐沈沈緩緩行至議台微笑致敬職議員又拍手致意恭祝畢遂發言先向議員慰勞勉勵至謂即佩佩佩佩德度極為鐘聲演說詞另錄一時全場肅靜至十點二十分鐘始

命令

●四月二十八日臨時大總統令 現在貴州都督一任命唐繼堯署理務悉該都督去都督俟將所部駐紮常德軍由湖南都督派員會同妥籌布置後即行來京另有委任此令大總統鈐印唐紹儀署名

●四月三十日臨時大總統令 任命魏家驊為江蘇民政司長王清穆為江蘇財政司長鄭君言為江蘇提法司長此令大總統鈐印唐紹儀署名

●五月初一日臨時大總統令 江北都督將雁行署來京另有委任所有江北軍政府應即裁併該處軍政民政均歸江蘇都督管轄以一事權此令

片鱗殘甲

昔人云、上古君為心、兆民為形、中古君為目、兆民為物、近古君為工、兆民為財、叔季君為陰、兆民為水、吾謂當今之世、國民為主人翁、總統為公僕、公僕不職、則主人翁得斥而退之、然則公僕者、不可不自勉歟、

昔人謂強本而節用、則天不能貧、養備而勤時、則天不能病、吾謂強身而節用、則天不能窮、忍心而勤性、則天不能屈、故曰人定可以勝天、

古之君子、不辱人以不堪、不愧人以不知、不傲人以不如、不疑人以不肖、不欺人以不能、故和平處世、與人無忤、才力智慮之人、不可無慈祥溫厚之氣、以養其福、富貴盛望之人、不可無渾厚質樸之氣、以保其真、

士當未遇時、流落風塵、往往受人陵侮、韓信受辱于少年、張良受辱于老人、其後皆為開國元勳、故士當困窮時、宜忍小辱以求大成、

再贈余鄭

君為你謙遜、的確係本非非常、咄咄噴金蓮問你無得咄咄噴、就界你雙腳原本係天然亦都防到咄咄噴、何況你腳履搖擺要學足亞吐噴行、十三妹武藝咄咄噴我話你同但一樣、英雄名字亦吓你共但流芳、我話無得咄咄噴在呢處梨園噴噴過一概、如我望、演打花和尚、個陣棋邊邊手就顯出邊一個、

再贈余鄭

君為你謙遜、的確係本非非常、咄咄噴金蓮問你無得咄咄噴、就界你雙腳原本係天然亦都防到咄咄噴、何況你腳履搖擺要學足亞吐噴行、十三妹武藝咄咄噴我話你同但一樣、英雄名字亦吓你共但流芳、我話無得咄咄噴在呢處梨園噴噴過一概、如我望、演打花和尚、個陣棋邊邊手就顯出邊一個、

君為你謙遜、的確係本非非常、咄咄噴金蓮問你無得咄咄噴、就界你雙腳原本係天然亦都防到咄咄噴、何況你腳履搖擺要學足亞吐噴行、十三妹武藝咄咄噴我話你同但一樣、英雄名字亦吓你共但流芳、我話無得咄咄噴在呢處梨園噴噴過一概、如我望、演打花和尚、個陣棋邊邊手就顯出邊一個、

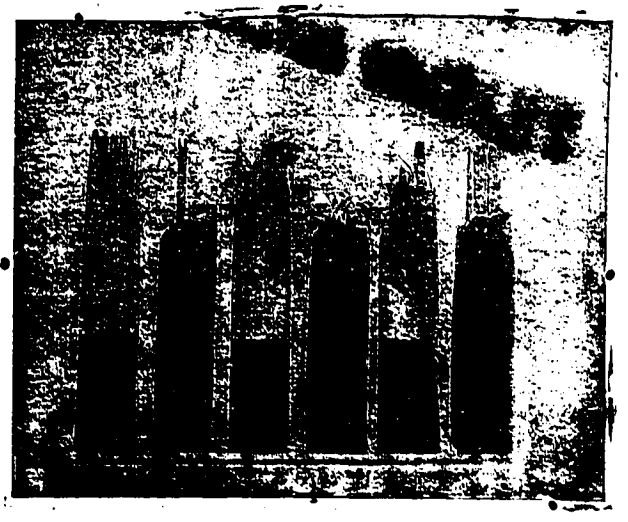
電車有限公司公告

啟者本公司特字通知 諸君當開晏尼申橋時本公司之電車由石叻門來者現在停止於然申碼頭由是日起電車過本坡之港前往丁律本公司停止之地方茲將電車所往各路分段之處列下

丁律及然申碼頭 忽勿里芝律及碼吉實得力 然申碼頭及丹戎巴葛 丹戎巴葛及浮羅勿勿尼渡頭 忽勿里及石叻門 茲將每段之車費或全段及一段之車費開列 一號收銀五占 二號收銀三占 茲將上管全段之車費開列 一號收銀二角 二號收銀一角二占 電車由清晨六點半起至入夜六點半止在兩頭之車站停止六分鐘 電車由入夜六點半起至十一點半止停止八分鐘 以上所管最早及最晚之電車由兩頭停止之處前來或前往本公司在麥千施律之車站此佈

英一千九百一十一年六月廿二號電車有限公司謹啟

THE BORNEO COMPANY.



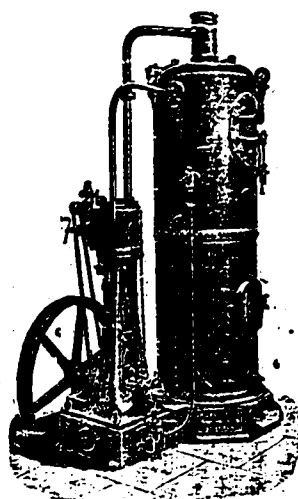
而 諸君採購采尼米必須認明勿誤購假物此物可赴新加坡多及柔佛公司嘉娘公司 吉隆坡亞庇 巴麻六甲勃蘭打士公司便能採購此佈

西一千九百一十二年正月二十號

嘉娘公司謹啟

啟者特字通知 諸君勿使君等之屋宇被白蟻所蝕及其目屬則須用采尼米來過 Carbolic 此物可以保守木料若諸君已有樹園當將樹乳割後用此采尼米逸而勿用烏油如是則此樹可保免被白蟻及他種之咬壞樹乳樹之反若能用此采尼米來過漆之可以速十成

啟者本公司乃是建造土木及機器之工程師...

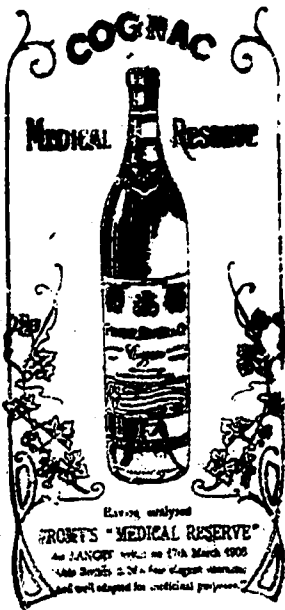


項工程建築米較船澳之貨倉螺旋式之樓梯...

酒池萬國法正

記公標狗雙

悅真然必試嘗經一許推所生自由係酒池萬國此



雙狗標為記

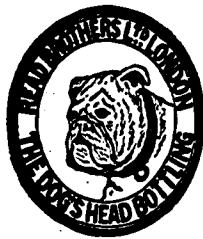
雙狗標為記

Made in Dublin.

BOTTLED FOR DIRECT EXPORTATION By READ BROTHERS, Limited

Dog's Head Guinness

with the Dog's Head Label on every bottle.



Is superior to any stout because it is brewed from the only stout water in the world; the DUBLIN WATER.

Keeps in all climates. Always uniform and standard in quality.

A strength giving food and tonic in the most palatable liquid form.

Good for the wife—Good for you

SOLD EVERYWHERE.

成發號 泰昌號 榮德和 振源興 濟公司 廣裕隆 和昌號 恒興號 舖興號

或製于提普用全酒池萬國此保可 為因廉最值其上市于在半角二元一銀價博每 試一人眾供以流銷坡在酒之標此將欲司公本 下列名店之酒此貨沽將茲

名醫到叻

洪桂昌先生抱不為良相而為良醫之志利物濟人其克紹北洋則名震都門兩省則名馳海國...

洪桂昌老舖

此丸好生者人之水火不燥烈則知除百病也夫好生者人之水火不燥烈則知除百病也...

香港粵城 佛山江門 澳門上海

臭狐散 生水丸 每樽價銀四角 每樽價銀五角

天下第一 白濁丸 此丸專止尿管刺痛...

Serravallo's Tonic (BARK AND IRON WINE) 西一千九百十年十月廿九號

包醫花柳 藥料最真 招牌最老 止痛最快 全愈最速 天下無雙

壬子年四月初一日叻報館刊

匯票行情

Table of exchange rates for various locations including London, India, and Hong Kong, listing bank names and rates.

各埠船期

Table of shipping schedules for various ports, listing ship names, destinations, and departure dates.

船期

Detailed shipping schedule table listing ship names, destinations, departure times, and agents.

行

Textual notice regarding shipping company policies, schedules, and contact information.

本坡各日貨行情

Table of daily commodity prices for various goods such as rice, oil, and other market items.

即日行情

Table of daily market prices for specific goods like different grades of rice and other commodities.

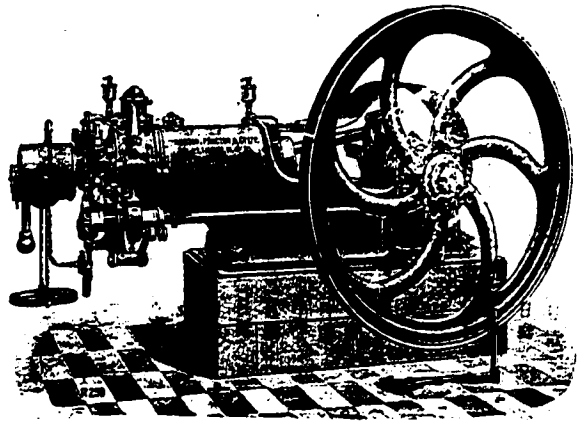
售發酒品三

售發樹名馳

Riley Hargreaves & Co. Ltd. SINGAPORE.

白告司公限有立元夏里禮

啟者特字通知本公司在坡收存貨物甚多各種機器及包工人所用之機器均備價值甚廉若蒙託辦即時交易至將各貨開列 車 鼎 抽水機器 鐵管 成條或成塊之鐵 鋼片 鐵釘 螺絲頭 鐵軌 鐵尖油 漆



啟謹司公限有立元夏里禮

呂宋索 加叻 鋤頭 巴龍刀 及各款機器本公司出清頂上製樹乳車等及關於樹乳各物件本公司可備供坊 羅知 李文 黃梨 油廠所用全圖各器此佈 英一千九百一十一年五月十八號

啟者生之道所最要者則惟德其次則惟德而然必須有以善其始無意外此本行鐵樹所以為 諸君之所共賞也啟者本行所沽之鐵樹久已馳名於東方一帶而於坡則聲名尤著至本行沽此等鐵樹已有三十年之久其製法固保能避火且其製法甚妙非盜賊等所能開計其製法全用鋼鐵製成並無雜以木料且其製法自前至今均為一式堅固並無有優劣之分至於各樹大小不一而價值則一百元至四百元凡用之者可保其不礙焚燒即遇意外火災亦無所損是以本行之鐵樹實為坡華商所喜購而本行每年所沽亦殊不鮮茲特將之錄佈倘 諸君有惠顧者祈即 玉臨選購為盼 明鳴也洋行謹啟

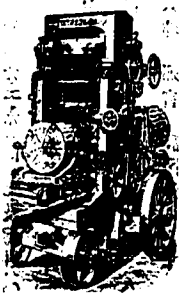
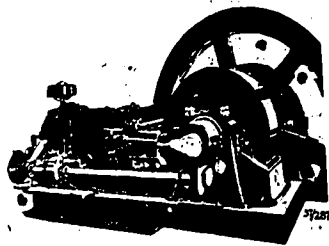


若欲買本品酒者請細認本號

啟者本行督辦歐洲馳名三品洋酒來叻發售其酒係白頭式發售有年沽飲 諸君莫不稱其香美奈近有無恥之徒假冒本庄三品酒款式以圖魚目混珠情殊可恨嗣後 諸君欲買本品酒者請細認本號 招牌之內有小紙包頭註明華字新嘉坡明鳴也公司者始真若無此字樣即屬假冒請公細認特此佈告 英一千九百一十一年正月一號 明鳴也洋行謹啟

BEHN, MEYER & CO, LTD. ENGINEERING DEPARTMENT. SINGAPORE.

售發器機輔車造製工精



啟者特字通知尼申油車可用廉價之料如土油等此車乃是上等之車運行甚安而其價無多取費小地方可以安置運貨汽車此乃第一著名僅用煤炭無多之物此車能用各種廉價之料如木屑及小枝之柴及廉價之煤炭土油等此車運行甚安 抽水機器用以抽水及在礦內所用十分靈捷能以手及火或電氣運行異常安當 本公司代理運夫吉納公司所沽之樹乳機器此乃第一新式能以手或火運設行此等機器本公司有貯便廉價立一廠之用欲購此等機器者請到本公司一閱便知 本公司出售錫礦機等可能供備各項之用 如碎石等

本公司出售製油器之機器 本公司新到著名加呂閣樹乳輪甚多能供摩打車手車脚車之用此等樹乳輪可保能行四千英里乃上等器物價值甚廉器如有欲看此輪者請到本公司之機房細寫字樓取閱極其歡迎 諸君有欲知以上機器之詳情請詢本公司便悉如欲先行核算價值不費費用此佈 大英一千九百一十一年八月七號 明鳴也有限公司之機器師寫字樓謹啟

酒蜜拿施汝車標人女



女人標卑汝施拿蜜酒

此標之蜜酒乃是最佳之酒若 諸君一經嘗試必致常思 購飲伏望 諸君必須一試便知不謬

本公司專權販運入口此佈 西一千九百一十二年三月九號

莫實得公司謹啟

白告磚花製精

啟者特字通知本公司製造各式 嵌牆及鋪地花磚此磚在叻無人 能製本公司所製此磚十分堅固 而製此磚之廠坐落蘇宜律門 牌九十四號德律風一千一百一 七號總寫字樓設在勿基門牌三 號此佈 英一千九百一十二年三月十五號 淡卑尼施閣製磚公司謹啟



告廣售發乳牛鮮品極



啟者特字通知 諸君均須認得雪車標之牛奶此種牛奶凡屬四州府王家醫院及馬來由土股各種植人之醫院均常採用不但此也而且各色人均樂購食蓋因此標之牛奶第一精潔及第一佳品 諸君採購者各請認明此標方不致誤此佈 大英一千九百一十二年三月十四號 專權販賣人即直轄華及子有限公司謹啟

啟者特字通佈 諸君知悉第一正新金山ABC標頭之麵粉此乃本公司辦來及現在合興號出售每包麵粉之包上刊有上款式之標頭伏求 諸君認明每包麵粉須有此標如此可免誤購假標為要此佈 大英一千九百一十二年四月十五號 縉心公司謹啟

不致誤此佈 大英一千九百一十二年三月十四號

專權販賣人即直轄華及子有限公司謹啟

華僑聯合會徵集荷蘭處待華僑事 近日荷蘭泗水孟加錫巴城各埠華僑因慶祝民國統一事大受荷人虐待捕人裝以數千計實為我民國開蒙之最大辱恥承世不忘者也現聞孫總統王外交總長已向荷官嚴重交涉荷人仍置諸弗恤殊堪恨查荷國設立對待華人之苛例由來已久非詳細調查據理糾正必不足以冀國體而孫同胞本會公僑民之機關應有徵集事實補助外交之實茲特懸賞徵集關於此類文二篇一為中荷通商統計及華僑生計二為荷蘭處待華僑事實及苛例每篇分甲乙二種酬賞甲等筆金一百五十元乙等五十元不計文字之優劣總以事實詳確為主內地限四月十五日止越海外各埠限五月十五日止越此舉固可以協助中荷兩國之交涉亦可以為國恥之一大紀念徵集各文無論取與不取原稿概不發還其取稿本會所有切望海內外諸君子勿吝賜教 中華民國元年三月十八日 上海南四川路 華僑聯合會謹啟

GUTHRIE & Co, Ltd.
Sole Agents
SINGAPORE, PENANG AND KUALA LUMPUR.



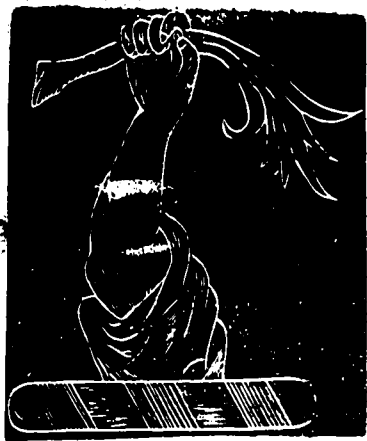
請試飲

白馬

吊山標



吊山標



標

標

號四月五年二十二百九千一英

啟謹司公限有

福建

將案再誌 民政司員將子莊被刺已見前報茲聞將君當日見凶手即急揮手與我不相干一守未了即遭行刺又據附近人行此輩向候君已及數日被刺前一日此輩去後將君始遇故未遭殺云云

將子莊之死之始末 民政司地方科員將子莊於本日上午十時從觀我學校乘與出門至玉山洞河沿看操衣者十餘人在彼守候一人乘前將褲解開用鋼刀亂刺腹部共傷三刀均深寸許血脈淋漓將某力疾出將某部又被橫刺一刀遂跌河而下與夫大聲喊救一面下河負上將某視之氣已絕矣將尸抬入觀我校內而兄子已運現將某家屬已赴該警區暨高等廳稟報命案請其檢驗屍至被刺之原因仍存疑

將子莊被刺之始末 民政司地方科員將子莊被刺一節原因極公報載廿九號九時子莊未離家之前有人在觀我學校探察其輪出後三三內二名係長保即有數人隨其輪行甫轉過玉山洞河堤橋門邊即被刺傷腹部共傷十九刀(或云八九人)口不發聲惟一人當子莊出橋時發言云我被汝等去年去歲汝等要我我命汝命子莊答云非我休認錯汝等者操園音子莊既被刺倒屍於河或云子莊自跳入河兄手有將刀拭去血跡者有在橋架吃猪血者良久始去 爲一小孩童口說出故將賣猪血者及鄰舍土匠之母架把店老板架房店老板皆促其官裏去 尚道刀一柄在橋內兒手去後子莊轉輪身拾入觀我舍後立延西醫爲視氣已斷絕將銀針探入傷口深約四寸侯官縣審判廳將到所檢驗勞屍保險公司亦來驗視惟兄手所看何衣架口不一有云純青者有云黃色者有云長衫者至原因及極複雜莫

廣東 泉州煙界之近狀 煙徒之貽害盡人皆知無如病疾已深素有烟癮者勢難驟革近泉州復新開煙館收烟稅廣告以廣招徠有地方之責者奈何竟聽噫可怪已 省州煙禁嚴所所有營業執照均已吊銷勒令閉歇近昔江蘇黃令奉有明文亦將清膏店之執照全數吊銷惟生理向仍其舊未曾閉歇云 李奕國太守日前下鄉辦案路出石獅即出示禁煙將所有煙館全數封禁無如操新業者玩悍異常一經回署隨即買照照常云 禁煙之令滿清時已覺甚嚴當此共和時代更宜認真改革李太守近日下鄉頗覺注意所有烟苗拔除無數但非耳目所經者則推諉之已耳

大剛毅官局之餘聞 近聞有某某兩軍官係影院長以光復功交叙官局存記者該局以此兩軍官於軍隊不宜於行政故未敢擅交該軍等官不明意竟於日前乘該局人員在巡警教練所舉行文官考驗時携帶軍隊十餘人直衝到局大陣咆哮並將花廳陳設各物以及床舖椅櫈門窗戶扇盡行摔毀局員抱頭鼠竄此後絕不深究而第三次之榜示亦不放發表又謂考卷亦已爲某湘人押取以致遺失云

印花稅之實行 近因國省財政十分困難故擬實行印花稅以濟眉急已由財政司近日出示通告並給付章程數十條但民間一口莫不嗟嘆與怨怒現在國民受前時苛政已達極點此次尤復莫不引頸而望民困之難乃尤復不暇月而驟捐又起且因而加甚是以無不怨聲載道所望司財政者當以生財爲目的勿以欲財爲能事也

巡役查輪查出船上有女搭客一人身上時攜新式手槍六枝彈子五百顆即將槍彈兩項全數扣留女客已登岸而去稅務司在悉以私帶軍火現時極多應設法禁止其私運軍火之人似宜懲辦以儆效尤擬請凡由本國家出私運軍火即將其人扣留解交警察廳審辦云

實行節省軍費 胡都督陸軍各司令學堂局所師旅團營前會議選部領陸軍給與令於五月一號實行乘輕通行在案此爲統一軍政省度支起見至應迅速辦理勿得再事推諉如有不遵軍制添設各員之薪俸自五月一日起陸軍司停止支給不得稍與委蛇編制上學官一職付之缺如原有者每營限添學官官六員不得逾此定限未有者非陸軍畢業人員不得增設此諭仰即便知照并飭所屬一體遵照特諭

胡都督慎重武庫 軍械總局併陸軍械局略具前報現胡都督將該二局併而爲一名爲廣東全省軍械總局設正副局長各一員內分十庫每庫委員一員分理庫務定期統一事權慎重武庫云

龍家二難得粵人之愛戴 龍清光治軍素嚴以故所駐之地異常安靜前次欲回漢轉粵人全體擁護現其弟龍光率兵在梧州駐紮地方極安昨梧州黃軍會問龍龍光又有歸志紛紛電軍政府慰留龍家兄弟得人愛戴若是海陸軍美矣

新安縣長連任何處 廿六號新安縣有粵匪多人擁隊入城連劫十餘家失銀甚鉅四城樓槍枝盡被搜去并擄奪其夜再來佔據聞該縣長數日前已聞風先遁主持無人故羣情益惶急云

竹如道取云

吳祥達之威猛政策 潮州督辦吳祥達以陳林兩軍已受撫准期退出潮境惟現在韓江上流一帶擄劫仍仍刻擬統率軍隊溯江而上體察沿河形勢分佈軍隊并至梅州接理軍隊事務吳督辦以潮州近二十年來從無拾案近年來始有拾案現則無日無之現擬恢復舊日方據成規認真舉行應猛火民畏或可肅於一時刻已籌擬辦法呈由軍政府核奪

東莞縣長何故拘留 頃聞東莞縣長黃德棧留於廣陽軍務處係民政司容開接東莞亡清爲神陳陶陶補請該縣長訪欠公款十萬餘元廣陽軍務督辦何侯侯扣留將該縣長解省此舉事爲胡陳所聞即派字與何侯侯請該縣長往都督府及謂如果後深不便則請其往孫先生處一宿如民政司要算帳可由該縣長自往覓之云云

黃世仲死後向被人稟控 昨陳天龍等呈稟軍政府請追繳黃世仲代稟稟款項奉批呈悉各鄉團備償交由民團總長黃世仲稟稟據當經陳督通告所有槍債須向經手領回在案現黃世仲經已因案伏法所欠該民團槍款項仰即自向經手奉

司公器機衣縫家勝

用各處勝家之行店



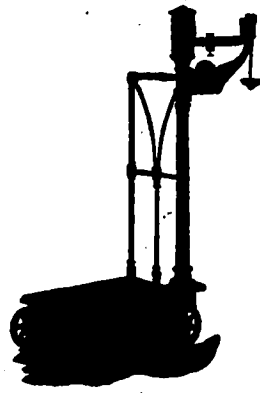
將此記號請君可以查

銀交先用無

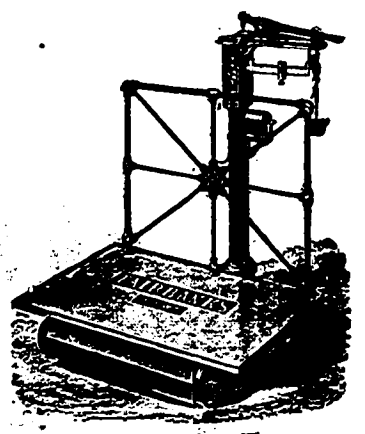
啓者勝家縫衣機器天下皆知現據第一此種機器可以現銀交易或逐月用租留金在于市上有賣出最廉之縫衣機器何以 諸君不購其上品者 諸君欲之則可以前來本坡本公司申本公司甚真將此機器任由 諸君察閱及查明本公司所定十分利便如何逐月攤償留金之法或通函詢問下列之寫字樓便悉

新加坡士姑佛律門牌廿一號 巴城力十威門牌廿四號
三寶龍巴勝尼勃連 泗水十兩里里丹

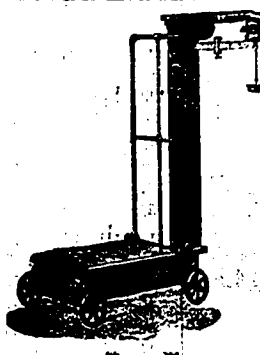
英一千九百一十二年四月三十號



磅鐵 斤百三磅百四 價銀 元五十四



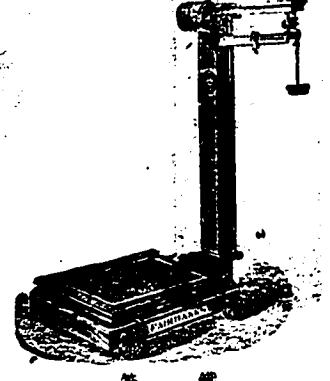
鐵架 一千八百磅 一千三百斤 價銀 一百二十元



磅鐵 斤百三磅百四 價銀 元五十四

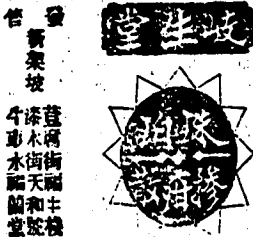


磅鐵 二百四十磅 一百八十斤 價銀 二十元



鐵架 二千磅二千五百斤 價銀 一百元 一千五百磅 一千一百斤 價銀 八十五元 一千二百磅 九百斤 價銀 七十元 八百磅 六百斤 價銀 五十五元 六百磅 四百五十斤 價銀 四十五元

堂生岐城省東粵 告廣贈減局分油藥效驗靈名馳



南洋總發行石叻小坡大馬路 岐生堂分局 啟

此藥功效神速，馳名遠近，凡患此症者，服之立見奇效。本堂藥材均係地道，製法精良，誠為濟世之良藥也。

BEHN MEYER & Co., Ltd. SINGAPORE Sole Agents For Messrs. F. WOLFF & SOHN-KARLSRUHE

白告司公限有也嗎明



本坡各店均有出售 諸君採辦幸勿誤

英一千九百一十年正月十號

新加坡代理人明嗎也有限公司謹啟

此香水乃係本公司所製其味清香，且能持久不散，誠為男女老幼皆宜之品也。

交通部之今昔觀 北京名譽最著之衙門向為郵傳部...

徐係露人因此濤海又起衝突 隔數月盧已軍職去官...

西醫服雪村證書 李瑞芬創製復權強國戒烟丸...

李瑞芬創製復權強國戒烟丸 戒烟丸之功效...

李瑞芬創製復權強國戒烟丸 戒烟丸之功效...

李瑞芬創製復權強國戒烟丸 戒烟丸之功效...

李瑞芬創製復權強國戒烟丸 戒烟丸之功效...

吐血為病之現狀 北京牙醫目述如何服韋廉士大醫生紅色補丸而得病愈...



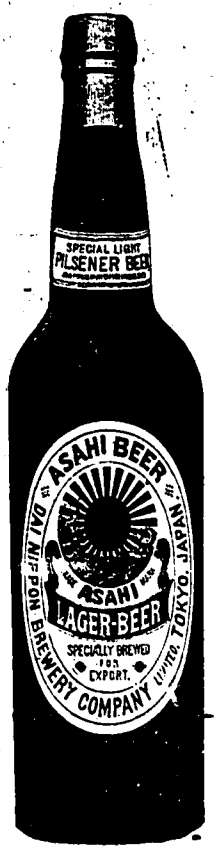
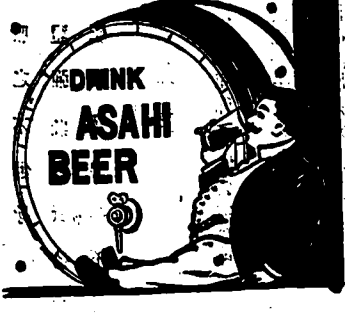
承頂聲明 啟者小坡桂英街得力門牌一百四十號振...

輪船啟行告白 啟者萬承盛輪船及嗎...

甚於打仗 肺病極可危之病 每年犯而死者較之戰場之上...



亞沙喜(太陽)標蜜酒發售廣告



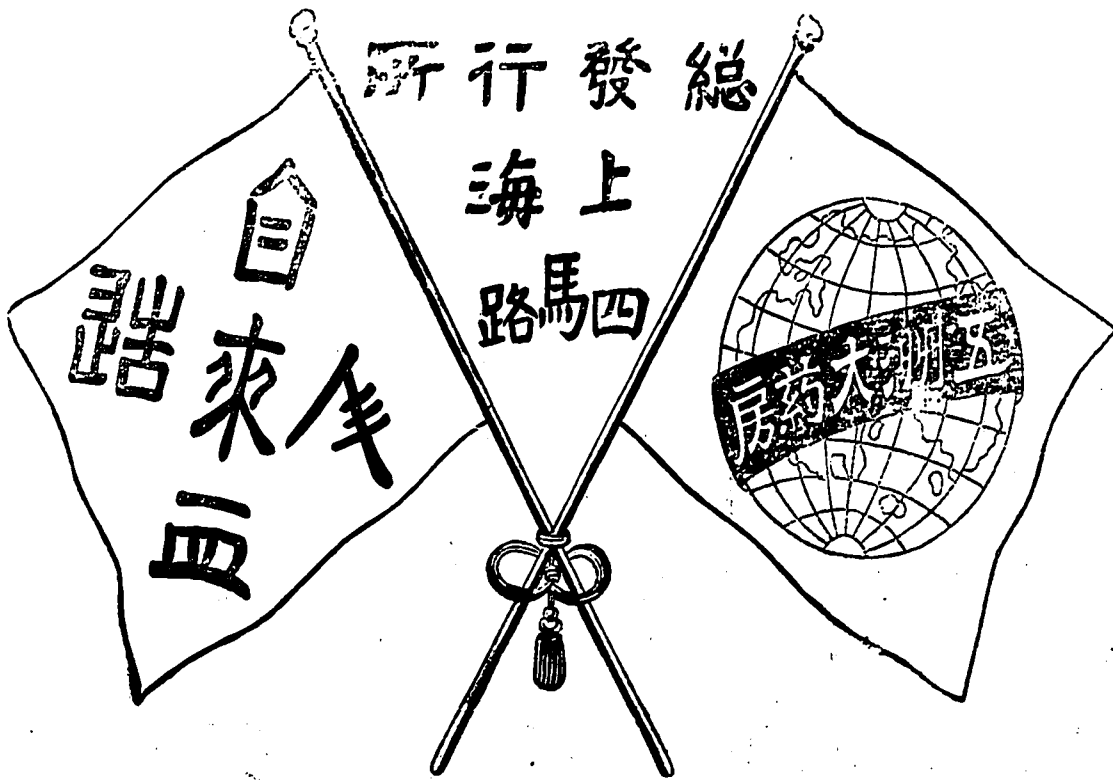
啟者此太陽標蜜酒前在英日賽會時曾獲...

本公司欲求代理者請洽此酒之華人商店...

三井有限公司 謹啟

一國之盛衰在於民氣而一身之強弱在於血氣血氣者夫固強國強種之原料也現今為鐵血競爭之時代故吾人所急當研究而不
容緩者莫如血氣若而自來血乃出現於今日自來血之方為各國皇家醫生所許可風行西土已數十年西國之人民莫不
業已銷去數百萬打使凡心虧血少因而體弱無力者一經服用均皆血壯體健之效果西人最稱贊血之法故能人人體強壯無
文武之別我華同胞切莫輕視此自來血蓋其有絕大之能力也
服了七天功效即見
●試驗法
世界開明萬事非有確實之證據則萬不能道其實此自來血專增心經之血液其功補益全體亦可試驗而得之如癩病之人面色
紙白其血之虛也可知服此自來血七日之後察
視眼眼皮之內反則其色必能增紅未服自來血
之前用針刺破手之反出血少許滴於玻璃片之
上待既厚自來血七日之後仍如前法令出血少
許亦滴於玻璃片之上此兩玻璃片相對則後玻璃片之
血必紅於前此二者驗實久者必得也如常
人未服自來血之前先將身體瘦弱若待七日
之後再服之必能加重半磅或更多之重待七日
五磅之物用力提舉其力若何待服七日之後則
向者覺重不覺其重矣此二證可知服自來血至
七日即有功效既加全身之重量又能加增全
身之體力及如心虧血虛之人步履之時每覺心
跳服此自來血半月之後向者走半里即覺心跳
者今則走一里而亦不覺心跳矣又有眼目之確
證如房事過度之人腎水既虧元精必竭且冷服
自來血七日之後則其精水必滿而元氣必復
所積聚而成血虧斯腎虧故補血即所以補腎以
上均可顯明其功效也更有可試驗者若母之
乳水或不足或欠濃服此自來血七日之後則其
乳水必能增濃三倍及如婦女經水或淡或冷或
早或遲或後或痛或不通或一月則淡者變紅且
無冷痛或早或遲或不通或一月則淡者變紅且
白必無期均均證明服自來血能多血液之最易
試驗法也

總發行所
上海四馬路



一年老人血氣衰耗精神困頓肌色枯槁胃呆解弱若如上法服之自能開胃健脾肌肉骨健精神日見強旺常服能為壽星發動步
輕健有返老還童之妙
壯身健體男女歡迎

大瓶價銀二元 每打二十元
小瓶一元二角 每打十二元

壬子年二月九日

南洋總經理處

石叻大馬路會豐商店
小坡桂蘭街口會豐商店分局

總發行所上海四馬路五洲大藥房
吧城小南門口三昌公司 批發相宜
吉隆坡茨廠街廣同濟

一 小兒乳水不足先天虧弱常苦多病或至四五歲後因之而成凡五歲至九歲小兒可服每飯後服自來血一小匙連服三日三次開水沖服自能身壯骨健百病不侵幼時血足到老無恙
一 婦女經水不調或經痛或冷服之非但調經且種子母體既健所生之子自必強健
一 婦女向來運動血氣不和終日悶坐憂傷抑鬱至肝火上升腰酸脚痛四肢浮腫麻木無力者每飯後可服一大匙開水沖服日服三次七日之按效血分日充足肝火不升胸膈暢快決無鬱悶煩燥之苦而腰膝脚痛浮腫麻木諸患亦即消除
一 男人壯年時後天失調或先天不足或勞傷過度最易消耗血液以致面黃肌瘦或勞傷過度精神困倦四肢酸軟無力頭暈眼花脚氣水腫腎虧精薄肝旺胃呆腦空耳鳴夜夢不安遺精等患若連服半月則面色必紅潤以而消耗之血液漸能充足則諸患悉除自然身壯而力健矣每飯後服一大匙連服三日三次開水沖服文人刻苦用功思慮過度以至心血耗盡面色如紙竹瘦如柴或破金吐血精神衰耗者每飯後服一大匙連服三日三次開水沖服七日皆能壯心身力壯健血氣常服身強體健神旺益匪淺

The Hongkong Rope Manufacturing Co.

售發纜索
設立一千八百八十三年乃是製造淨呂宋索三股一英寸至二英寸 船纜五英寸至十英寸 四股三英寸至十英寸
諸君欲知價值貨式各情者請各玉臨新嘉坡勿基門牌二十五號客一面詢本代理人納流士多巴尼便悉其詳矣此佈
西一千九百一十一年正月十四日
代理人納流士多巴尼啓

白告名馳下天乳牛公企

本廠製造之牛奶乳歷有年所為寰球第一色白而潔味甚香濃得化學之新法其質無上之妙品老年服之可以延年幼年服之可能強壯
國之最日本
香港新嘉坡
印度山花
書金山門
等處百年能
銷五百萬箱
亦可謂盛矣
極矣當此中
國力內自強
戒烟社會林
立若以此乳
之不但壯身
且可資衛生
而無損
諸君請嘗試之始信言不虛也

Green Island Cement Co., Ltd.

售發磚灰國英

二十五號客一面詢本代理人納流士多巴尼便悉其詳矣此佈
西一千九百一十一年正月十四日
代理人納流士多巴尼啓

Milkmaid BRAND Milk
CONDENSED MILK
See that the MILKMAID Trade Mark is on every Tin
Largest Sale in the World

諸君請嘗試之始信言不虛也
西一千九百一十一年八月廿七日
白蘭人主司公乳牛公企

兩京京現形記 近數日來新舊官報時時相見...

京省之治亂政策 京大總統自開國以來...

唐唐之衝突 京南云自唐紹儀到京後...

宗社黨遊說之密函 京北軍警各都總長...

宗社黨遊說之密函 京北軍警各都總長...

宗社黨遊說之密函 京北軍警各都總長...

領揚名醫 邱斯可先生聞濟州人少通經史...

名醫重臨 許炳煥先生告別名醫也...

承頂聲明 啟者丹波巴葛律門牌一百六十六號...

限期收捐廣告 啟者廣東救濟保安會前派...

工部局水務告白 啟者本局特字通知...

新嘉坡工部局司理人波兀刺士奉命啟

Little's Oriental Balm 藥良之症風臨精

賜根代望有利銀行告白 啟者本銀行創設有年...

承頂聲明 啟者丹波巴葛律門牌一百六十六號...

限期收捐廣告 啟者廣東救濟保安會前派...

KEPLER SOLUTION 勒百解精麥

大英一千九百一十二年四月十三號

永年人壽保險有限公司佈告 承年中國人壽保險有限公司...

承頂聲明 啟者丹波巴葛律門牌一百六十六號...

限期收捐廣告 啟者廣東救濟保安會前派...

工部局水務告白 啟者本局特字通知...

Gonosar (KAWASANTAL-RIEDEL) 肝那申藥丸

大英一千九百一十二年四月十三號

