

陰歷壬子年三月廿四日

本報新聞除禮拜外日出一張 諸君閱本報者無不稱本埠外埠均可函致本館取閱如外埠閱報加寄費可也日除報費外...

叻報

The "Lat Pau" Chinese Daily Newspaper. Telephone 330.

PRINTED AND PUBLISHED FOR THE PROPRIETOR BY JOO EON AT NO. 11, CROSS STREET, SINGAPORE.

號一十牌門街實勞哥在館本

本報於辛巳年開辦至今已三十餘年向者南洋各埠風氣未開惟有不報者先成立於當時而後繼之...

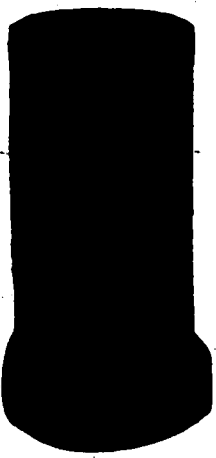
陽歷第一一年五月十日

SHARPE, ROSS & CO, LTD. 3, d'ALMEIDA STREET, SINGAPORE.



啟者特字通知 此標之美且廉 乃包工人所...

本公司出售各項建築之物料 包工之人或建築人應來本公司...



啟者特字通知此水筒乃十分堅固及在市上取價極廉...

售發園乳樹輪車上頂



啟者特字通知茲有一局之標頭此乃頂上車輪之樹乳園可以用在膠打車及膠打脚車及膠車與膠打運貨車...

ALHAMBRA

啟者特字通知茲本班定由今夜起另換新劇三次 務以使人賞玩 一由七點半鐘起至九點鐘止...

摩多輪船啟行告白

啟者特字通知摩多船現在開行由紅燈碼頭起至現州官船碼頭止 舟及附 石頭內至石頭外 此乃頂上之船...

借貸聲明 啟者本店內凡有借貸項與及發出銀支票俱由郭其仁簽名并蓋本商店方形圖章...

論說 龍統制留粵之可否 龍統制欲辭職歸田。漢省亦屢次電請回滇。維持時局。乃粵人以此。愛戴統制。如親子之於慈母。烏能一刻舍之而去...

# The Hongkong Rope Manufacturing Co.

售發纜索呂

啟者特字通知香港榮興紐索  
 廠公司即 香港製索公司  
 設立一千八百八十三年乃是  
 製造淨呂宋索三股一英寸至  
 二英寸 船纜五英寸至十英  
 寸 四股三英寸至十英寸  
 諸君欲知價值貨式各情者請  
 各玉臨新嘉坡勿基門牌二十  
 五號客一面詢本代理人納流  
 士多巴尼便悉其詳矣此佈  
 西一千九百一十一年正月十四  
 號  
 代理人納流士多巴尼啟

# 白告名馳下天乳牛公企

本廠製造之牛乳歷有年所為寰球第一色白而潔味香  
 得化學之新法其無上之妙品老年服之可以延壽幼  
 之可能強壯  
 國之最良日本  
 香港新嘉坡  
 印度南花旗  
 香金山登門  
 等處每年能  
 銷五百萬箱  
 亦可謂盛矣  
 國力常此中  
 戒烟社會林  
 立若以此乳  
 厚之不但身  
 體強壯可資  
 衛生而無  
 礙於身裨益  
 不淺焉  
 諸君請嘗試之始信言不虛也  
 諸君尤宜時服精神百倍於  
 一九零八年三月廿七日  
 企公牛乳公司主人白



# Green Island Cement Co., Ltd.

售發磚灰國英

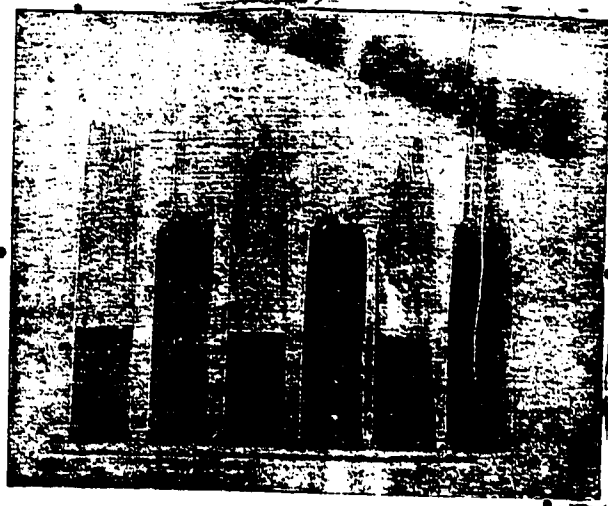


啟者特字通知凡運埃國施爾有限公司之勃羅英國灰磚每箱重三百七  
 五磅每包重二百五十磅又有發沽各式英國灰所製之磚 光面磚 各  
 式水管 磁磚等 諸君欲知價值貨式各情者請各玉臨新嘉坡勿基門牌  
 二十五號客一面詢本代理人納流士多巴尼便悉其詳矣此佈  
 西一千九百一十一年正月十四號  
 代理人納流士多巴尼啟

# 白告司公限有車電

啟者本公司特字通知  
 諸君本公司特字通知  
 之電車由石叻門來者現在  
 停止於然申碼頭由是日起  
 電車過本坡之港前往丁律  
 本公司停止之地方茲將電  
 車所往各處分段之處列下  
 丁律及然申碼頭 忽勿里  
 律及然申實得力 然申  
 碼頭及丹戎巴葛 丹戎巴  
 葛及浮羅勿那尼波頭 茲  
 將船澳及石叻門 茲將每  
 段之車費或全段及一段之  
 車費開列 一號收銀五占  
 二號收銀三占 茲將上香  
 全段之車費開列 一號收  
 銀二角 二號收銀一角二  
 占 電車由清晨六點半鐘  
 起至入夜六點半鐘止在兩  
 頭之車站停止六分鐘 電  
 車由入夜六點半鐘起至十  
 一點鐘止停止八分鐘 以  
 上所管最早及最晚之電車  
 由兩頭停止之處前來或前  
 往本公司在麥千施律之車  
 站此佈  
 西一千九百一十一年六月廿二號電車有限公司謹啟

# THE BORNEO COMPANY.

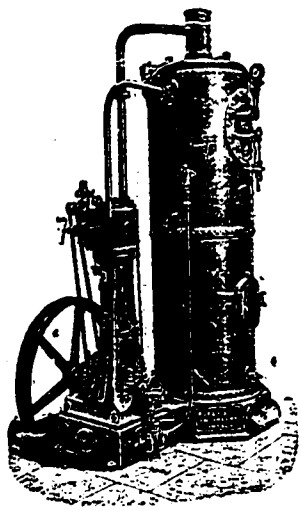


啟者特字通知 諸君勿使君等之屋宇被白蟻所蝕及  
 其自願則須用索尼來透 (Solignum) 此物可以保守木料  
 若諸君已有樹園不當舉樹根則用此索尼來  
 透而勿用鳥油如是則此樹可保免被白蟻及他種之蝕  
 壞樹根之皮若能用此索尼來透之可以速于由步  
 而 諸君採購索尼來透必須認明勿使購假此物可  
 赴新嘉坡多及柔佛公司慕娘公司 吉隆坡檳榔嶼  
 巴 麻六甲勿拉打士公司便能採購此佈  
 西一千九百一十二年正月二十號



**HOWARTH ERSKINE LIMITED**

啟者本公司乃是建造土木及機器之工總所本公司之  
寫字樓及廠設在新加坡與里子律又在坡中噶直里律設立  
寫字樓而在于 仰光 檳城 意倫 吉隆 網咯 香港  
上海 羊城等處均設分枝之店本公司所造工程乃係建  
築 橋樑 碼頭 各式橋梁 鋼鐵三合土等項之工程  
頭 燈塔 水塔 礁石橋 結等項製造花籃等項本公司  
充實國家何工之役乃水池 填海工程 火車路 掘土各



項工程能架米較船澳之貨倉螺旋式之樓梯製造聯合各式  
用之或用水之車 本公司內常有沽出礦務機器及各種所用  
各款之機器 各式車用之油 各式大小鐵板 大小鐵  
角釘 螺絲 螺絲釘 螺絲頭 螺絲釘 螺絲釘  
螺絲釘 螺絲釘 螺絲釘 螺絲釘 螺絲釘 螺絲釘  
請到本公司商酌為幸此佈  
辛亥五月廿九日  
夏活士堅有限公司謹啟

正法國萬國池酒  
雙狗標為記

此萬國池酒係由生醫所推許一經試飲必然真悅



雙狗標為記

雙狗標為記

可保此萬國池酒全用昔提子製成

每樽價銀一元二角半在于市上其值原廉因為

本公司欲將此標之酒在坡銷流以供眾人一試

茲將沽賣此酒之店名列下

- 成發號 泰昌號 榮德和 振源興 清公司 廣裕隆 和昌號 錦昌號 恒興號 錦興號

Made in Dublin.

BOTTLED FOR DIRECT EXPORTATION By READ BROTHERS, Limited

**Dog's Head Guinness**

with the Dog's Head Label on every bottle.



Is superior to any stout because it is brewed from the only stout water in the world; the DUBLIN WATER.

Keeps in all climates. Always uniform and standard in quality.

A strength giving food and tonic in the most palatable liquid form.

Good for the wife - Good for you

SOLD EVERYWHERE.

成發公司謹啟



去風虎骨膏  
凡患此症者每日可抹兩次  
此膏極宜大先用乾布抹乳後  
用此膏之或擦於外亦效  
一凡受寒喉痛可用此膏以手擦於  
胸前及背脊處即可見效  
一凡凍瘡及名凍瘡足△中國冬天  
嚴寒人多於耳上及足後發現現凍瘡未破者可用此膏隨時輕輕  
抹之△凡患此症者每日可抹兩次  
立刻止痛抹後半隻鐘即可破裂大大者則勿用△一八八年咳喘  
癆可用此膏抹於胸前及背脊後即可止咳喘氣早晚抹兩次最效  
本坡代售處 老爺官口萬山樓 大小坡五馬路大藥房  
大馬路中法大藥房 荳蔻街中法大藥房 巴城小南門中法大藥房  
外埠發行所 檳城新街中法大藥房 峇株巴轄中法大藥房  
吡叻怡保中法大藥房 吉隆坡中法大藥房  
大英一千九百零八年正月一號  
考授英國藥化學藥師盧詩如監製 孟嘉藥房啟

此膏專治風濕骨痛頭痛腰痛手足麻痺及偏風獨勝手足麻痺  
年眠床不起等症以及此酒服用後筋骨發熱牙痛花柳毒瘡等症  
痛用之無不應驗如喉痛或打損皮膚未破者用之或以酒精立  
可止痛止痛酒後傷風氣促氣逆或因水土不服或患脚氣步履維  
艱者用之亦極神效誠補世之良藥也 用法詳列如左△一凡風  
濕骨痛手足麻痺或半身不遂或風濕痛宜早服用此膏二錢許以手  
擦患處抹後用乾布或呢布包好自然見效△一頭痛用此膏一錢許  
以手擦太陽兩處立覺安神止痛△一凡腰痛可用此膏二錢許  
晚間以手抹患處抹後以呢布包好如症重者每日可抹兩次△一  
凡患此症者每日可抹兩次

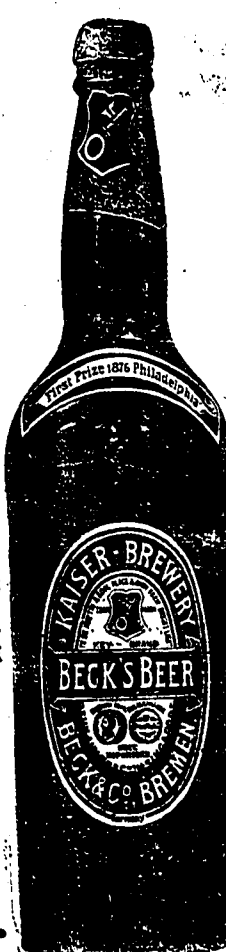


**請飲嗎爹萬蘭池酒**

此酒之靈首自百年之久其味第一香潔  
用此酒而商標之酒已居天下萬蘭池  
色凡屬歐洲各國王官及貴府府中均

德成行洋和義人代售

**售出酒蜜**



德標平均能運道此佈

一千九百零八年元月一號

明鳴也洋行啟

**售發酒池蘭萬標頭上頂國法**



大英一千九百零八年正月一號

明鳴也洋行啟

明鳴也洋行啟

明鳴也洋行啟

明鳴也洋行啟

明鳴也洋行啟

明鳴也洋行啟

明鳴也洋行啟

明鳴也洋行啟

明鳴也洋行啟

明鳴也洋行啟

明鳴也洋行啟

明鳴也洋行啟

明鳴也洋行啟

明鳴也洋行啟

明鳴也洋行啟

明鳴也洋行啟

明鳴也洋行啟

明鳴也洋行啟

明鳴也洋行啟

明鳴也洋行啟

明鳴也洋行啟

明鳴也洋行啟

明鳴也洋行啟

明鳴也洋行啟

明鳴也洋行啟

明鳴也洋行啟

明鳴也洋行啟

明鳴也洋行啟

**咳症須知**  
啟者本醫生專大寶利所製之  
蜜及肝油極其滋潤氣味香  
◎治咳及能補氣血潤肺  
院最為公認口諸君有患染  
症者請早購服即咳嗽可立  
此佈  
WATERBURY.  
各藥房均有發售  
一千九百零八年元月一號  
辛亥年元月一號  
六月廿四日

本號專辦此洋酒地  
西人化師家考究  
等名師巧製特成  
不致精巧異常  
會與我手具等也  
設在木仙門大馬路  
辛亥年元月一號

**華芳**  
**影相**  
**放大**





**售發酒品三**

招牌之內有小紙包頭註明華字新嘉坡明嗎也公司者  
始真若無此字樣即屬偽冒請為細認特此佈告  
英一千九百一十一年正月一號 明嗎也洋行謹啟



君欲買本行白頭三品酒者請細認本號

啟者本行督辦歐洲馳名三品洋酒來叻發售其酒係白頭式發售有年沽飲諸君莫不稱其香美矣近有無恥之徒假冒本庄三品酒款式以圖魚目混珠情殊可恨嗣後諸

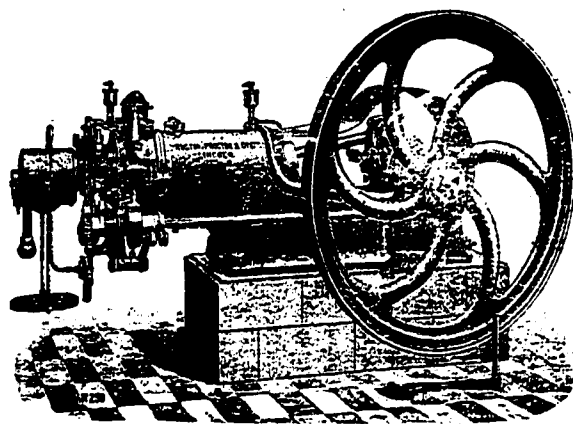
**件發標名馳**

容思衛生之道所最要者則惟飲薄其次則惟銀兩然必須有以善藏始無意外此本行鐵櫃所以為諸君之所共賞也啟者本行所沽之鐵櫃久已馳名於東方一帶而於叻坡則聲名尤著至本行沽此等鐵櫃已有三十年之久其製法固保能避火且其鎖匙甚為堅固非盜賊等所能開計其櫃全身均用鐵製成並無雜以木料且諸君自前至今均為一式堅固並無有優劣之分至於各櫃大小不一而價則則一百元至四百元凡用之者可保其不礙焚燒即遇意外火災亦無所損是以本行之鐵櫃實為叻坡諸華商所喜購而本行每年所沽亦殊不鮮茲特為之錄佈倘諸君有惠顧者祈即 玉臨選購為盼 明嗎也洋行謹啟



**Riley Hargreaves & Co. Ltd. SINGAPORE.**

白告司公限有立兀夏里禮

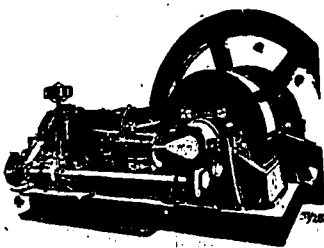


啟謹司公限有立兀夏里禮

啟者特字通知本公司在坡收存貨物甚多各種機器及包工人所用之機器均備價值甚廉若蒙託辦即時交易亦將各貨開列 車 鼎 抽水機器 鐵管 或條或成塊之鐵 鋼片 鐵釘 螺絲頭 鐵軌 鐵尖油 漆

**BEHN, MEYER & CO, LTD. ENGINEERING DEPARTMENT. SINGAPORE.**

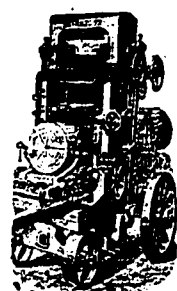
**售發器機輛車造製工精**



本公司出售製油之機器 本公司新到著名加呂樹樹乳輪甚多能供摩打車手車脚車之用此等樹乳輪可保能行四千英里乃上等器物而價值甚廉如有欲看此輪者請到本公司之機庫細察字樣取閱極極歡迎 諸君有欲知以上機器之詳情請到本公司便悉如欲先行核實價值不需用此佈 大英一千九百一十一年八月七號 明嗎也有限公司之機器師寫字樓謹啟



本公司代理理器夫吉納公司所沽之樹乳輪器此乃第一新式能以手或火運轉行此等機器本公司有貯備能供立一廠之用欲觀此機器者請到本公司一閱便悉 本公司出售錫礦機器可能供錫礦各項之用如碎石等



啟者特字通知尼申油車可用廉賤之料如土油等此車乃是上等之車運行甚安而其費無多 需者小地方可以安置運貨汽車此乃第一著名僅用煤炭無多之物此車能用各種廉賤之料如木屑及小枝之柴及價廉之煤炭土油等此車運行甚安 抽水機器用以抽水及在礦內所用十分靈捷能以手及火或電氣運行其費甚安 本公司代理理器夫吉納公司所沽之樹乳輪器此乃第一新式能以手或火運轉行此等機器本公司有貯備能供立一廠之用欲觀此機器者請到本公司一閱便悉 本公司出售錫礦機器可能供錫礦各項之用如碎石等

**堂生岐城者東粵 告廣贈減局分油藥散丸驗靈名馳**

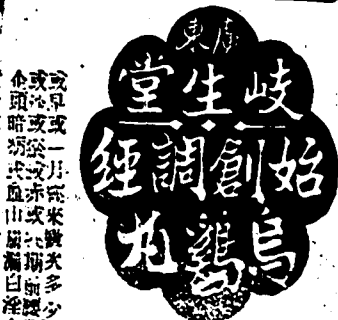


岐生堂 岐生堂 岐生堂 岐生堂

南洋總發行石叻小坡大馬路 岐生堂分局謹啟

此丸治花柳淋毒... 此丸治花柳淋毒... 此丸治花柳淋毒... 此丸治花柳淋毒...

**百百... 中... 之... 經... 調... 創... 始... 丸... 鷓... 鴉**



此丸治婦女經期不調... 此丸治婦女經期不調... 此丸治婦女經期不調...

**BEHN MEYER & Co., Ltd. SINGAPORE**

Sole Agents For Messrs. F. WOLFF & SOHN-KARLSRUHE

白告司公限有也嗎明



尼西亞香水乃是上品及甚屬奇之香水此香水在于各埠人均稱賞上品之物  
山打尼兒兒香水乃是本公司所製其味實為上品奇香  
宜片一乃士丹宜香水  
有二三級一乃士丹宜香水一乃士丹宜片一乃士丹宜香水  
坡所製士丹宜物特相同而宜士丹宜  
士丹宜香水乃上品香水  
英一千九百一十一年正月一號

啟者特字通知德國之加呂士丹宜香水之新式為最及宜公司所製各種香水開列

傳單照錄 △吉隆坡來信云本月廿四日集會實行罷選...

殺人不死 △新叻吡其連實丹地方之警署有印差名...

叻椰子之價值 △吡叻政府近出示由陽曆五月起凡由...

高血案駭聞 △暹港高血案訪函云本月一號夜有吉靈...

公富不仁 △棉蘭黃某園之僱傭而荷屬之土產也托某...

阻撓公益者極力反對民國前途南北統一畧有悔志...

南洋汽船之成立 △日本海運業近來異常發達東洋諸...

花紅賞格 ●死者吳岳乾向在本坡椰樹基(即王家山...

十二號 報務司示

數年疾苦一旦消除

學堂調教習患心疾並身弱已歷多年後服韋廉士大醫生紅色...

Advertisement for Dr. Williams' Pink Pills for Pale People, featuring a portrait of a man and a bottle of the medicine.

承頂聲明 ●啟者實勝源安順號廣生運理叻藥清...

承頂聲明 ●啟者新加坡長泰街頭即亞巴福運貨得力...

承頂聲明 ●啟者新加坡長泰街頭即亞巴福運貨得力...

承頂聲明 ●啟者新加坡長泰街頭即亞巴福運貨得力...

承頂聲明 ●啟者新加坡長泰街頭即亞巴福運貨得力...

承頂聲明 ●啟者新加坡長泰街頭即亞巴福運貨得力...

輪船啟行告白 啟者萬泰盛輪船及鴨...

Advertisement for a medicine, featuring an illustration of a person and text describing its benefits for various ailments.

亞沙喜(太陽)標蜜酒發售廣告

Advertisement for Asahi Beer, featuring a large illustration of a beer bottle and a circular logo with the text 'DRINK ASAHI BEER'.

西一千九百一十年十二月二十號 三井有限公司謹啟

**大獨及壽保險廣告**

○啟者特字通知本明鳴也有限公司現已籌定可以收受火燭及海面之保險一切規則悉照市情如有何項賠償即時決定免向本公司之總寫字樓商酌若 諸君欲再詳知一切情形請到本公司內之保險寫字樓詢問可也此佈

英一千九百一十一年八月二號

明鳴也有限公司謹啟

香港粵城  
佛山江門  
澳門上海

**洪桂昌老舖**

**臭狐散** 五日斷根生香 每罐價銀四角

**生水丸** 每兩五角 十兩七折

此丸治生腎水不足者火不燥烈却除百病... 凡患此症者服之立見功效...

石叻新橋長泰街第三十六號  
貴客請認招牌為荷

**名醫到叻**

洪桂昌先生抱不為良相而為良醫之志利物濟人其宏克紹北洋則名震都門南省則名馳海國向持濟世主義救人疾苦更快捷藥到回春一切內外科婦科小兒科花柳症皆為良醫同胞作客仁壽同登深慶幸焉焉以頌

山西補用道平黃景來題

**天下第一白濁丸**

此丸專止尿管刺痛痛效如神... 每瓶一元 內外科婦科小兒科全備名醫行九芒

**天下第一白濁丸**

此丸專止尿管刺痛痛效如神... 每瓶一元 內外科婦科小兒科全備名醫行九芒

石叻新橋長泰街第三十六號



**酒藥功補樹鐵雞金**

此藥酒由德國皇家大醫生專心考究... 凡患貧血、衰弱、神經痛、失眠、頭暈、眼花、心悸、胃痛、消化不良、婦女經期不調、產後失血、小兒發育不全等症，服之立見功效。

西一千九百一十年十月廿九號

**包醫花柳 臨症最多 藥料最真 招牌最老 止痛最快 全愈最速 天下無雙**

醫症最速... 凡患此症者服之立見功效... 石叻新橋長泰街第三十六號

**SINGAPORE RUBBER WORKS PASIR PANJANG.**

啟者特字通知本公司在石叻新橋長泰街第三十六號... 專造各種橡皮器具、車輪、皮帶、膠管等。品質優良，價格公道。

大英一千九百一十二年

**酒地蘭白牌葉**

夏秋間人每年以疫癘死者不可勝數... 此藥酒能治疫癘、霍亂、嘔吐、泄瀉、腹痛等症。凡患此症者服之立見功效。

西一千九百一十二年元月二號

**此丸石叻專在馬交街周昌記門牌九號發售**

此丸專治婦女經期不調、赤白帶下、子宮虛冷、不孕等症。凡患此症者服之立見功效。

石叻新橋長泰街第三十六號

**天喜堂商標**

**老牌調經丸**

老舖在香港中環坭街口... 正舖在羊城西關光雅里

此丸專治婦女經期不調、赤白帶下、子宮虛冷、不孕等症。凡患此症者服之立見功效。

石叻新橋長泰街第三十六號

**STRAITS GUANO COMPANY**

啟者生咸巴里士島糞包保中有純糞十五巴... 仙此種鳥糞多用于四州府及蘇門答臘樹膠園與椰園每墩價銀二十元

新加坡 柔佛代理人山尼閣勿底里公司謹啟



文內官之大演說 昨全國學生會在文內官將欲對孫先生之演說約集對演說者約三千餘人并聞要將此稿寄各報上各報復促政治之進步

閩省官辭職 政務院顧問官劉君以事務繁夥不能到任因於昨日作書呈請辭職去職之職云

南台商議 南台商議某政府之故提出現銀三十萬兩由該店交與上海通運銀行生息應發家舒難輸助助遊古人之慷慨可風一福州大富商不允捐出餘費以濟輪轉未竟官不仁矣

女子剪髮 女子剪髮最是惡習於風俗上大有關係閩省城內及城外某鄉有某某女士皆平素稍有剪髮者現皆一律剪髮其中有留一半向作女子裝者有全剪男裝者嗚呼文明之進步

建郡米價之驟漲 建郡米價之驟漲米價素未達至六元即以去年底而論亦不過五元零乃自本正以來米價日漲近日每石竟漲至七元左右不但貧民枵腹即自給者亦多一日兩餐刻期春米價即若之昂將來青黃不接之時不知何所底止推原其故一由奸商之搬運一由穀富之過額日前建郡米價漲法維持提運並開局平糶各級官以爲有碍於已置若罔聞其居心殊不可問耳

閩中向有迎神酬神俗尤復以後各鄉風氣稍開多能破除迷信乃近江竟有多數少年以迷信難除而熱鬧之舉不可廢遂倡議賽會名曰歡祝民國統一自一月之十七晚起每夜扮裝古事游行街市鑼鼓喧天燈花夾道紅男綠女接踵摩肩其甚者高擎手燈上書監督指揮之權紛紛前導立即

GUTHRIE & Co, Ltd. Sole Agents SINGAPORE, PENANG AND KUALA LUMPUR.

請試飲

白馬



吊山標



吊山標



標

標

號四月五年二十...

廠總司公限...

瓊江自治會長陳君之子建堂警務長陳君也聞受委月餘選派就職以奔走事故是亦熱心鄉事者矣

滿清舉人大殿革命黨 泉州南安舉人葉蘭鈞弟蘭銘素稱頑梗頗難維新今民國成立彼復磨牙厲爪頂抗性根深視滿清爲獨一無二之尊貴自民國爲無父無君之民族皆作廢二對父族之降稱帝而稱民堂空中國貨爲國民之辱欲留頭不留尾嗚呼士盡皆米尾之流爾欲平等自由是其無父無君奉天下成趨於貪欲彼幸政變易服其反形以像吾祖奈何幸此文明曉是直共和之益財矣

巨盜傷人 晉江縣南門外金球頭黃姓近日夜半突有強盜數十猛明火劫攻計夫一千餘員黃某年二十餘歲恃有贊助出而抵禦被巨盜所傷旋即斃命現已呈控未驗辜斯士者視人命爲何如耶

浮屍處見 廈門西云二十三號有小船自過水一帶駛至拖有男屍一具已折斷全身均已變黑運至猪屎窟地方收殮諒亦是雙雙變之屍也可憐

太守斃屍 泉州李太守親臨南安辦案路出留壩嶺有山君藏在匪窟隨率行政警察將匪圍守圍擊之扛回府署約百餘勦卒而制爲人人稱快矣哉太守

廣 龍統制昨傳諭各隊督帶帶帶大致謂現在軍隊林立各處仍時有搶劫劫口非認真偵緝須知兵家餉項皆民膏民脂若長此漫不經心何以對國民云聞者皆戰栗唯唯

商家之踴躍 此次中山先生回粵各街舖戶異常踴躍有停工休業者城內則以惠愛街廣府前雙門底等街爲最熱鬧城

外則以同興街等爲最熱鬧各火水店銀錢結算頗極爲華麗火水行均休業一天各店門多懸對聯者略錄於下此中國選我山河救中和萬物育焉萬山川兆民賴之履中蹈和民權民族民生三大主義一生抱負願山刊木博愛自由平等一視同仁甘藜苦心中外同飲山水自樂在於中形於外譬如山復如海

旗人之熱誠 粵城旗人自光復後如鳥脫籠除轉東此次中山先生返粵軍民士下至婦女老弱莫不欲一瞻輝煌前禁運本來自由凡屬八旗人民無不愈形感激特接戶傳知懸燈結綵所有公地均掛旗結花歡迎而尤以八旗中學爲最踴躍

香舖截止 孫先生因省垣各商各界均派代表往港備請即時乘輪返省以故在港未能盤桓其寓港香舖亦未能同輪返省經另派兵輪往接於昨日六句鐘抵省由天字碼頭登岸經倉前街雙門底入行轅沿途由軍警護衛

接洽記者 孫中山先生電請報界公會代表往見當由主任朱代表前往謁見先生曾欲與各報主持言論之記者接洽商推政見願代達各報記者訂於廿七日上午九句鐘來會於此朱云先生昨在都督府演說欲改良廣東爲模範省確否先生云確隨即叮囑各記者必到談話云

守衛嚴密 孫中山先生寓於司后街財政公所內檢登前報查所內陳列洋式四兩懸掛生花前後門均由財政司派兵士守護來賓則由財政司署正門出進進李可長復命林督帶督衛守門衛隊認真防守無往來人等必須驗明徽章詢問來歷方准放入 出府拜客 廿六日孫中山先生偕同宋女士兩女公子

暨隨員等出府拜客直至二句鐘始返行轅隊數十沿途步故途人咸得瞻顏色先生在輿中舉目四顧以觀察社會情形并聞先生寓行轅中暇觀各報對於省垣各日報九形注意云又同日十二點鐘至德宣街督辦公所沿途閱報觀其先生到時各軍士一律行軍禮先生均極冠致意

法教十職見孫中山 石室副主教魏鳴岐昨日拜謁孫中山備述教會及梅主教感情之厚孫中山亦稱久仰梅主教盛名并曾平日與教會之有感情魏恐中山事忙草草一切告退

親視先烈 孫中山抵粵後詳情聞中山先生以此大民國成立粵省三月廿九之役實足以影響全國而黃花岡七十二烈士捨身爲國其功有足多者擬擇日親往祭祀

又粵中人士擬定期廿八日在東園公同追悼烈士史堅如先生由聞孫先生以史烈士實爲革命實行家之先河厥功甚偉擬於是日躬親往祭倘萬不能親往亦派代表前往

省會議決徵收酒稅定章 省會連日開議酒捐案議決之酒稅定章如下 一本省所釀之酒每担二十斤以內者每斤稅銀二毫每担十五斤以內者每斤稅銀一毫二外省販來之酒每斤稅銀一分 三沽酒牌照分爲五等如左 一每月沽酒一百六十担以內者爲頭等每月納稅銀三元 二八十担爲二等稅銀二元 三四十担爲三等稅銀一元四 二十担爲四等稅銀五角 等 十担爲五等稅銀二毫五仙其用樽瓶桶裝者每三十斤作爲一担亦按等第照納稅費

香山日報提省審訊 香山法官馬寶森審訊香山日報主任李渭川一案送經該邑各界赴省控告現聞司法司將該案提省交廣州地方裁判所審訊聞該報主任已來省報到想該所法官必能秉公辦理矣

項名稱任人遊覽並電請王統帥長...

維持中央財政暫行辦法...

女子參政院...

馮國璋現在北京...

伍廷芳與袁總統來往電...

上海伍廷芳先生...

馮國璋與袁總統來往電...

馮國璋與袁總統來往電...

馮國璋與袁總統來往電...

馮國璋與袁總統來往電...

馮國璋與袁總統來往電...

馮國璋與袁總統來往電...

馮國璋與袁總統來往電...

甲問乙曰、科舉之時、人人...

承頂聲明...

承頂聲明...

承頂聲明...

承頂聲明...

承頂聲明...

承頂聲明...

承頂聲明...

承頂聲明...

承頂聲明...

承頂聲明...

承頂聲明...

承頂聲明...

一國之盛衰在於民族...

自來血...

自來血...

自來血...

自來血...

自來血...

自來血...

自來血...

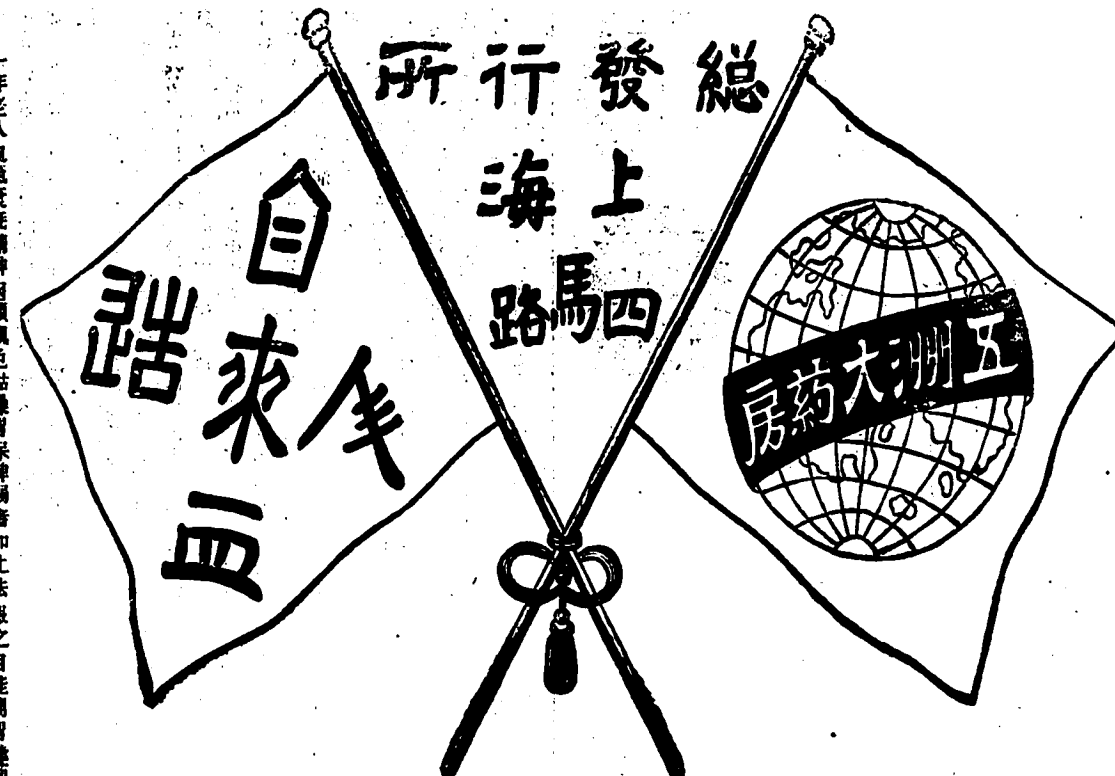
自來血...

自來血...

自來血...

自來血...

自來血...



自來血之功效...

其為熱河原因... 總統府人云近日袁世凱之情形... 袁世凱復任主... 巡警總監吳君忠信本...

金陵回國主... 巡警總監吳君忠信本... 總統府人云近日袁世凱之情形...

▲回國復任主... 巡警總監吳君忠信本... 總統府人云近日袁世凱之情形...

▲回國復任主... 巡警總監吳君忠信本... 總統府人云近日袁世凱之情形...

▲回國復任主... 巡警總監吳君忠信本... 總統府人云近日袁世凱之情形...

▲回國復任主... 巡警總監吳君忠信本... 總統府人云近日袁世凱之情形...

▲回國復任主... 巡警總監吳君忠信本... 總統府人云近日袁世凱之情形...

▲回國復任主... 巡警總監吳君忠信本... 總統府人云近日袁世凱之情形...

▲回國復任主... 巡警總監吳君忠信本... 總統府人云近日袁世凱之情形...

教長胡大律師赴熱河... 三月廿四日晚八點鐘... 拆股聲明... 吳嘉泉即吳福記...

吳嘉泉即吳福記... 吳嘉泉即吳福記... 吳嘉泉即吳福記...

大英新嘉坡國家... 憲... 示... 陸地出投告白...

陸地出投告白... 陸地出投告白... 陸地出投告白...

Little's Oriental Balm... 精醫風症之良藥... 若有不能戰勝最苦之敵人...

賜根代望即有利銀行告白... 本銀行創設有年... 本行批准共備...

KEPLER'S SOLUTION... 勒百解... 肺魚肝油... 肺魚肝油...

KEPLER'S SOLUTION... 勒百解... 肺魚肝油... 肺魚肝油...

永年人壽保險有限公司佈告... 本公司之資本... 現行保險額...

司事忠告... 每年納銀三百元... 每年納銀三百元...

MEDICAL HALL... 告廣丸藥病治專製新... 肝那申藥丸...

MEDICAL HALL... 告廣丸藥病治專製新... 肝那申藥丸...

牙大難。仍須珠海之續。或舉行。復壯羊城之色。從此烽烟不絕。雖犬無。梁乘安居。休養生息。將無統制是難。...

### 本館專電

○本日本館接到東京轉由孟買來電云。俄國亞細亞南銀行之總辦。華得力現赴倫敦。因欲與英商銀行之議。以求加入在中。...

### 本館譯電

○沙國兵部辭職電音 ○本坡實得力太晤士西報得悉廿一日德京專電云。沙國兵部大臣。實得力。已辭職。...

○英德電音 ○二十一日英京打來電云。打電報。德京電云。伯爾打打。已抵倫敦。與德相。...

○預佈地震電音 ○廿一日德京打來電音云。德奧兩國之天文台。昨已佈明。現有地震之災。計德奧約共二千五百。...

○法國電音 ○二十一日英京打來電云。法國陸軍。經已行抵。尼士及亞尼。...

○土國電音 ○二十一日英京打來電云。現據土耳其電音。土國官場。佈告。近有意兵。...

○水災電音 ○二十二日英京打來電云。現據阿都斯。息云。奧德。地。現有。大水。...

○英國出入口貨物電音 ○廿二日英京打來電云。英國內地。於。本年。四月。內。...

○要電彙誌 ○初六日未刻北京訪員發 ○刑部因唐紹儀。...

○內務部人員因被裁汰。憤不平。昨日全體辭職。...

○袁總統委任。...

○袁大化電辭。...

○唐紹儀。...

○唐紹儀。...

○唐紹儀。...

○唐紹儀。...

○法部訂定暫行刑律新章。呈交袁總統。...

### 各省

○又委馬珍。...

○北京。...

○胡。...

○大江南北之水災。...

○。...

○。...

○。...

○。...

○。...

○。...

○。...

○。...

○。...

○。...

○。...

○。...

○。...

○多人自北極。...

### 本坡

○。...

○。...

○。...

○。...

○。...

○。...

○。...

○。...

○。...

○。...

○。...

○。...

丹洛之摩多樹乳輪。乃是第一著名之品。可能耐用最久。及不易。...



諸君若欲採購者。請赴下列各行號可也。  
檳城牙利里公司  
麻六甲心學美公司  
新加坡實得力摩多牙力公司  
網略路呂底里奧忠仁公司



本公司所售手車樹乳輪。乃是第一著名之品。可能耐用最久。及不易。...

大英一千九百一十二年四月廿九號  
新加坡檳城申律門牌四十一號丹洛樹乳輪有限公司