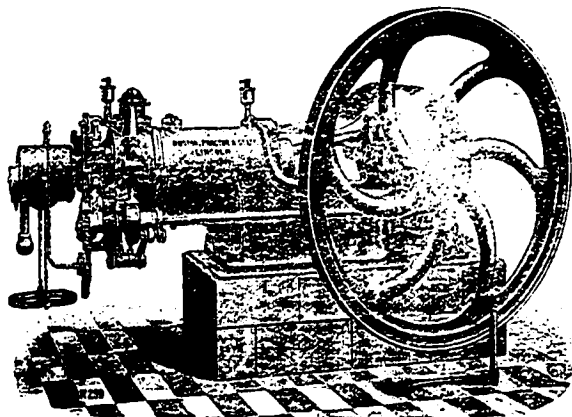


Riley Hargreaves & Co. Ltd.
SINGAPORE.

白告司公限有立兀夏里禮



取願司公限有立兀夏里禮

啟者特字通知本公司在坡收存貨物甚多各種機器
及包工人所用之機器均備價值甚廉若蒙託辦即時交
易茲將各貨開列 車 鼎 抽水機器 鐵管 成條或
成塊之鐵 鋼片 鐵釘 螺絲頭 鐵軌 鐵尖 油漆

呂宋索 加叻 鋤頭 巴羅刀 及各款機器本公司
出沽頂上製成樹乳車等及關於樹乳各物件本公司可
能供妨礙 雜知 雲文 黃梨 油 礦所用全
副各器此佈 英一千九百十一年五月十八號

君思營生之道所最要者則惟儲蓄其次則惟儉而然必須
有以善其始無意外此本行鐵櫃所以為 諸君之所共賞
也啟者本行所沽之鐵櫃久已馳名於東方一帶而於叻坡
則尤著至本行沽此等鐵櫃已有三十年之久其製
法固保能避火且其鎖匙甚
妙非尋常鐵櫃可比且其
身均用鐵製成並無雜以木料且
諸櫃自前至今均為一式堅固不
無有優劣之分至於各櫃大小不
一而價值則一百元至四百元凡
一而價值則一百元至四百元凡
諸君有欲購者請到本公司之機
器部寫字樓取閱極其歡迎 諸君有
欲知以上機器之詳情請詢本公司便
悉如欲先行核算價
值不審費用此佈
大英一千九百一十
一年八月七號
明鳴也洋行有限公司之
機器部寫字樓啟

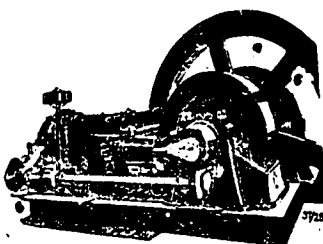
售發酒品三



啟者本行督辦歐洲馳名三品洋酒來叻發售其酒係白頭
式發售有年沽飲 諸君莫不稱其香美奈近有無恥之徒
假冒本庄三品酒款式以圖魚目混珠殊情殊可恨嗣後 諸
君欲買本
行白頭三
品酒者請
細認本號
招牌之內有小紙包頭註明華字新嘉坡明鳴也公司者
始真若無此字樣即屬偽冒請為細認特此佈告
英一千九百十一年正月號 明鳴也洋行謹啟

BEHN, MEYER & CO, LTD.
ENGINEERING DEPARTMENT.
SINGAPORE.

售發器機輛車造製工精



本公司出售製油機之機器 本公司
新到著名加呂樹乳輪甚多能供摩
打車手車脚車之用此等樹乳輪可保
能行四千英里乃上等器物而價值甚
廉如有欲寄此輪者請到本公司之機
器部寫字樓取閱極其歡迎 諸君有
欲知以上機器之詳情請詢本公司便
悉如欲先行核算價
值不審費用此佈
大英一千九百一十
一年八月七號
明鳴也洋行有限公司之
機器部寫字樓啟



名僅用煤炭無多之物此車能用各種廉賤之料如
木屑及小枝之柴及價廉之煤炭土油等此車運行
甚安 抽水機器用以抽水及在礦內
所用十分靈捷能以手及火或電氣運
行異常安當 本公司代理聯夫吉納
公司所沽之樹乳機器此乃第一新式
能以手或火運行此等機器本公司常
有貯便而供設立一廠之用欲觀此機
器者請到本公司一閱便悉 本公司
出售錫礦機器可能供錫礦各項之用
如碎石等



啟者特字通知尼申油車可用廉賤之料如土油等
此車乃是上等
之車運行其安
而其費無多
需容小地方
以安留運貨
車此乃第一
名僅用煤炭無多之物此車能用各種廉賤之料如
木屑及小枝之柴及價廉之煤炭土油等此車運行
甚安 抽水機器用以抽水及在礦內
所用十分靈捷能以手及火或電氣運
行異常安當 本公司代理聯夫吉納
公司所沽之樹乳機器此乃第一新式
能以手或火運行此等機器本公司常
有貯便而供設立一廠之用欲觀此機
器者請到本公司一閱便悉 本公司
出售錫礦機器可能供錫礦各項之用
如碎石等

請飲嗎爹萬蘭池酒



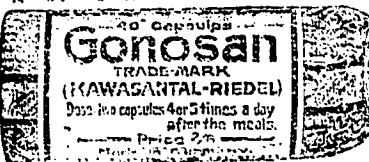
特字通知此酒之標紙乃是藍色及銀
色凡屬歐洲各國王官及貴府府中均
用此酒而該標之酒已居天下萬蘭池
酒之魁首自百年之久其味第一香濃
此佈 一千九百十一年元月十三號
總發行洋利義人代備



本號開業此道經歷多年善與
西人化術家考究精微得其
傳神奧妙故特設一樓聘請超
等名師數名皆工精藝巧所用
藥品專挑上等所影之相無微
不致精巧異常至風景各等中
西服裝均備諸凡像影雅雜
會與技乎其萃也 諸君光顧
格外相宜請新惠臨此佈
設在水仙門大馬路門牌一百
零三號電話一千零五十五號
辛亥十二月十一日
本主人啟

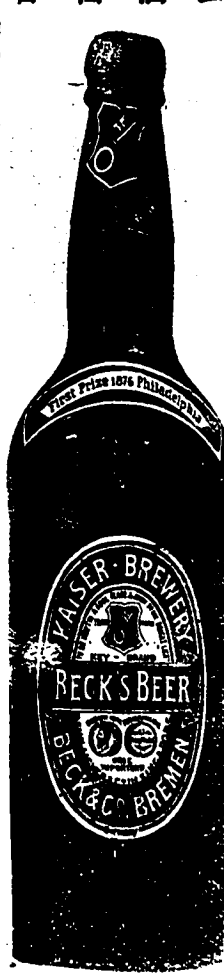
MEDICAL HALL

告廣丸藥病治新專製新



肝那中藥丸乃專治各種淋病之新出
其藥服即止痛散腫久其效驗顯然
其病即愈有病者請試服之當知此藥
之利益為何如也
西歷一千九百十年十月廿八號
發賣處新嘉坡德國神農大藥房啟

售出酒蜜



啟者茲本行由歐洲運到上等蜜酒來叻發售其酒甚佳茲將標頭印出 諸君光顧所為細認免致有誤近聞
無恥之徒假冒本行
蜜酒之標紙以假亂真
本行再行加印一標紙
以資分別倘有欲購者
請認明此標紙為要
此佈 一千九百零八年元月一號
明鳴也洋行謹啟

售發酒池萬蘭池頂上頂國法

啟者茲本公司由法國督辦頂上萬蘭池酒來
叻發售其酒清香濃郁厚異常飲之誠可令人
長血氣壯精神悅顏色妙美味無窮今市上所有
萬蘭池酒無有能出其右者蓋補佐中之妙品
也此酒向惟本公司一家沽出餘無別家出售
諸君光顧請認明此標紙為記並細辨香味方
不致誤價甚相宜倘有到份之購者祈早 移玉
惠臨購買是幸
大英一千九百零八年正月一號
明鳴也洋行謹啟

售發酒蜜



啟者本行向由英國
運到上等蜜酒其味
清香且能補血氣壯
精神悅顏色誠為補
酒中之上品也
諸君光顧請認明此
標紙為要
此佈 一千九百零八年正月一號
明鳴也洋行謹啟

匯票行情

Table of exchange rates for various locations including London, India, and others, listing rates and bank names.

各埠輪船

Table of shipping schedules for various ports, listing ship names, destinations, and departure times.

輪船

Table of ship arrivals and departures, including ship names, companies, and schedules.

開行

Textual information regarding shipping schedules, including notices and specific dates for departures.

本坡

Table of market prices for various goods in Singapore, including different types of rice and other commodities.

貨

Table of market prices for various goods, including different grades of rice and other items.

即日行情

Table of daily market prices for various goods, including different types of rice and other commodities.

行情

Table of market prices for various goods, including different types of rice and other commodities.

SINGAPORE RUBBER WORKS
PASIR PANJANG.

啓者特字通知 茲本廠設
在巴實班讓名曰新嘉坡
樹乳廠廠內製有各款樹
乳器具如有馬車輪 膠
打車輪 手車輪 膠車
輪及各樹乳能造之物而
價值極廉 俟望 諸君是
必試用本廠製造之物方
知其美如欲採辦即時
安此佈
大英一千九百一十二年
三月二十二號
巴實班讓新嘉坡
樹乳廠謹啓

夏秋間人每年以疫癘死者不可勝數推厥原由固無其
可治近來發明一藥極其靈驗沈仲禮觀察在上海所設時
疫醫院用之頗著奇效此藥製法係用法國歷年馬義勝之
金葉牌三星及五星白蘭地酒一瓶加入中國陳煙榨油四
錢以手搖勻即可服用蓋此酒已釀二十餘年各醫生及
品評家所備用不但加以極細可治疫癘即平時席間日飲
數杯亦能生發陽氣而禦邪邪諸多裨益誠非衛生家所宜
購備之品耶 上海江西路念五號
西一千九百一十二年元月二號 嘉泰洋行啓

級谷蘭公司廣告 ○啟者特字通知本公司設在叻佛勃
黎士門牌五號本公司之生理乃是代人估定地價拍賣地段及受
人典當及拍賣家乘等物若有人付託料理產業及代收房租等事
保有精明妥記能安辦本公司內每禮拜均有拍賣樹乳一次 諸
君光顧按址 玉臨可也此佈 一三
大英一千九百一十一年十月廿六號 級谷蘭公司拍賣館謹啓

此丸石叻專在馬交街周昌記門牌九號
發售此丸石叻並無分枝別號代沽
壬子二月十九日 本堂主人謹啟

原准商標別人不得冒效謹此聲明

各埠代理名列
上海大馬路老悅生
瓊州嘉積棧英豐號
大吡叻順源周昌泰
吉隆五枝燈恒泰棧
佛山潘涌里其芳齋
省城城隍廟前日升棧
京都馬市街佛照樓
天津紫竹林佛照樓
廈門嶺南街太乙號
石叻馬交街周昌記
檳城大門樓富生號
澳門木橋街如意棧
省城城隍廟前日升棧

天喜堂名老牌調經丸

老舖在香港中環坭街口
天喜堂商標
若非萬全敢獨沽一味

正舖在羊城西關光雅里

一治一二月胎動行經或肚痛
一治三四月胎動行經或肚痛
一治五六月胎動行經或肚痛
一治經色或黃或淡或紫或赤
一治經來或多或少或遲或早
一治一月來數次多少不一
一治行經肚痛大便閉結
一治經年閉阻近月閉經
一治子宮虛冷多年未孕
一治似孕非孕企頭暗病
一治經前前後腰骨痛
一治經前前後小肚痛
一治經前前後肚刺痛
一治血山崩漏血不止
一治產後瘀血未清
一治白帶赤帶白淫

此丸專治婦科等症如孕婦被驚室女婦女一切婦人皆可安心吞
服不用戒口平日經期有準吞至三五厚無不受孕百發百中切
勿輕視誠調經之聖藥種子之金丹也每厚收銀一元

九經調經老日故授傳牌老之府王親某都京自得方此

STRAITS GUANO COMPANY

啟者生於巴里士島糞包保中有純糞十五巴
仙此種鳥糞多用于四州府及蘇門答臘樹乳
園與神園每墩價銀二十元
辛三年三月十九日
柔佛代理人山尼蘭勿底里公司謹啟
新嘉坡
麻六甲

The Hongkong Rope Manufacturing Co.

售發纜索朱呂

啟者特字通知香港榮興繩廠
設立一千八百八十三年乃是
製造淨呂宋索三股一英寸至
二英寸 船纜五英寸至十英
寸 四股三英寸至十英寸
諸君欲知價值貨式各情者請
各玉臨新嘉坡勿基門牌二十
五號第一面詢本代理人納流
士多巴尼便悉其詳矣此佈
西一千九百一十一年正月十四
代理人納流士多巴尼謹啟

企公牛乳天下馳名廣告

本廠以造牛乳歷有年所為寰球第一色白而滋味香
得化學之新裁真無上之妙品老年服之可以延童幼年服
之可能強壯
銷路之廣日本
香港新嘉坡
印度南花旗
金山雲門
等處每年能
銷五百萬箱
亦可謂盛矣
力向自強中
因力向自強
戒烟社會林
立若以此乳
服之不但身
體強壯可資
強壯之身軀
不致生而體
強壯之身軀
不致生而體

Green Island Cement Co., Ltd.

售發磚灰國英

BEST PORTLAND CEMENT
EMERALD BRAND
GREEN ISLAND CEMENT CO. (LIMITED)
SHEWAN TOMES & CO. GENERAL MANAGERS. HONG KONG.

啟者特字通知凡運埃蘭地有限公司之勃蘭英國灰磚每桶實重三百七十
五磅每包實重二百五十磅又有發沽各式英國灰所製之磚 光面磚 各
式水管 磚磚等 諸君欲知價值貨式各情者請各玉臨新嘉坡勿基門牌
二十五號第一面詢本代理人納流士多巴尼便悉其詳矣此佈
西一千九百一十一年正月十四號 代理人納流士多巴尼謹啟

Milkmaid BRAND Milk

CONDENSED MILK
LARGEST SALE IN THE WORLD

See that the MILKMAID Trade Mark is on every Tin

西一千九百一十一年八月廿七號
企公牛乳公司主人謹白

頒布嚴時 近南京內務部來電謂...

各相繼有開復 漳州自光復以來...

械鬥何多 海澄自光復以後...

公議平糶之先聲 永春西門街...

匪首正法 平和縣轄境一帶...

得連被殺 晉甯赤水與白沙...

惡症發現二則 二月十一日...

劫案破獲 英商美孚三達公司...

退股聲明 竊謂自昔合謀...

鳴謝代望即有利銀告白 啟者本銀行創設有年...

Little's Oriental Balm A REASON FOR IT. 醫治之症良藥

工部局水務告白 啟者本局...

級心公司 AUSTRALIAN STEEL ROLLER FLOUR ABC HOUSEHOLD SPECIAL

精製花磚告白 啟者特字通知本公司製造各式...

女人標卑汝施拿蜜酒 此標之蜜酒乃最佳之酒若...

莫實得公司謹啟 西一千九百二十二年三月九號

啟者特字通知 諸君知悉第一正命金山ABC標頭之...

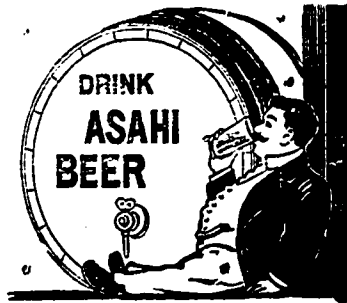
極品鮮牛奶發售廣告 "SLEDGE" BRAND HYGIENIC SWISS MILK

看看看布業之大特色 今天下商戰日熾...

代理怡和號總批發處老巴剎口通號謹啟

亞沙喜(太陽)標蜜酒發售廣告

輪船啟行告白
啟者本承辦輪船及嗎
也輪船常川往來
本坡 文島 巨港
諸君有欲寄貨物
購船單者請到本代
理人羅盛公司相商
可也此佈
英一千九百一十一年
三月十一號
代理人羅盛申律門
牌廿八號
羅盛公司謹啟



啟者此太陽標蜜酒前在英日賽會時曾獲
優等之獎賞其在東方所製蜜酒而得有此
種獎賞者當以此標蜜酒為獨一無二而一
千九百一十年在新加坡展覽會時又蒙
公眾大加讚美 諸君有欲採辦者請到本
公司面商可也
總售處新加坡芬蘭申兀連(即海墘花園邊)門
牌二號德律風六十五號本公司內

客售處新加坡小坡城多利亞實得力門牌三百五十一號
本公司欲求代理客沽此酒之華人商店如意商通此佈
西一千九百一十年十二月二十號
三井有限公司謹啟

產婦
產婦服用各脫油有莫大之功以其係天下著名亦藥餌亦食料之物也
西產身且精力不但能產婦之乳因而增加且使乳力充足俾嬰兒服之
力與血與骨等均受其益至有孕之婦服之在於未育之先利尤強
且其能補母之精力於母腹之時無怪乎其日長大成人而有種種超之
其也
各大小藥房均有出售
處時禁之某藥舖及於某報
得見告白云云信寄至上海
四川路五十三號茂生洋行
購此油須認明漁父負魚商標

諸君欲
得以上
魚油之
小冊請
即往新
嘉坡基
羅有限
公司領
取

粵東省城岐生堂名馳靈驗丸散油膏局減贈廣告

東廣
岐生堂
極品金衣
神效丸

岐生堂
五淋丸

岐生堂
花柳丸

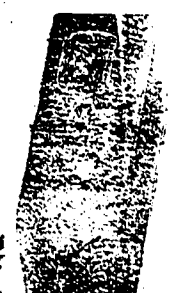
岐生堂
烏雞丸

東廣
岐生堂
始創調經丸

本堂所製丸散油膏... 功效神速... 凡患此症者... 宜早服之... 每盒一元... 凡欲購者請認明岐生堂商標... 總發行所：新加坡小坡大馬路岐生堂分局

BEHN MEYER & Co., Ltd. SINGAPORE Sole Agents For Messrs. F. WOLFF & SOHN-KARLSRUHE

白告司公限有也嗎明



以上各種香水分發大罐小罐多款在子
本坡各店均有發售 諸君採辦幸勿誤
購保標為要此佈
英一千九百一十年正月十一號
新加坡代理：明嗎也有限公司謹啟

啟者本字通知茲將德國之加呂士地地坊之精夫烏品
及重及司所製各種香水開列
士丹宜香水乃上品香水其味異本
坡所製士丹宜物料相同而宜士丹共
有二三款一乃士丹宜香水一乃士丹
宜片一乃士丹宜露水

尼威亞香水乃是上品及甚屬貴
之香水此香水在子各埠人均稱為上
品之物

Guthrie & Co., Limited.

SOLE AGENTS

SINGAPORE, KWALA LUMPUR

AND

PENANG.



吊山標白蜜酒

吊山標白蜜酒

稿報橋南錄選

月十五號

英一千九百十二年亦不里

牙直利有限公司謹啟

司所沽之酒久已馳名飲之
味香濃而性純和誠不可多
得之佳釀也再欲其

廣酒須知 牙直利有限公司

京省

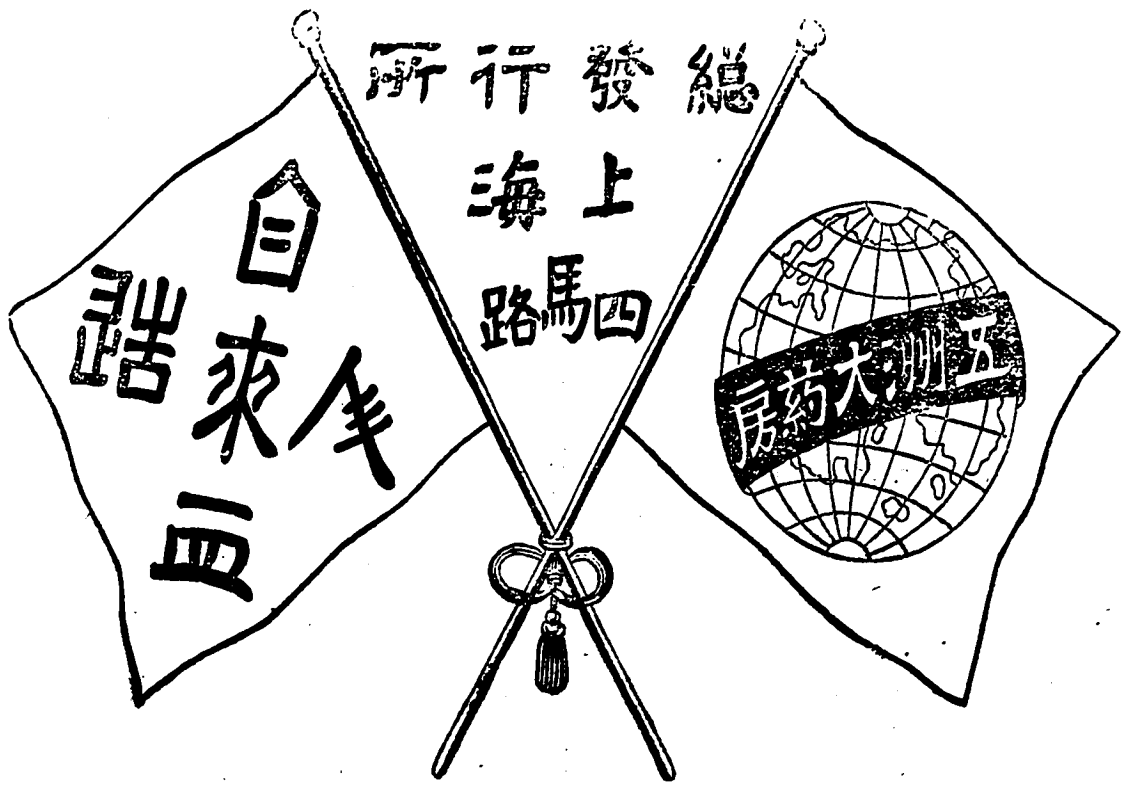
院黃參謀長黎副總統都督各報館均聘編譯一介附應荷蒙
時格栽培之風靡之中際於崇高之秩到東以來始解編譯
德政日夜思竭其竭之力以圖報稱東省皆南北要衝潮流激
在末共和以來外來邊防內清伏莽補苴編譯幸獲安全及至國是
解決南北一家本省三數萬人挾取消獨立私憾擅造謠言計中
他日以推翻官府擬拿政權公事頗鉅主席於上誘誘而冰
涉海廣建益發感激涕零馳驅地前值京津之變五領兵心不
靖久有人乘機煽弄在局疑及可危當經會同軍警偵多方
得際際得就安流計目前全省之內世青州萊州營兵滋鬧
微有劫掠南境邊界韓台金魚四處受徐州豐陽七府縣民生未
州七寇紛紛派兵剿辦迭獲勝仗肅清其餘各匪州縣民生未
遭塗炭現狀不至恐慌編譯支持若告無非現正組織與編譯各
集臨時省議會與可廣集冤毒共謀幸福無如以對者意見不化誠
洽公辦公正之神道合志同而無以解免鑿金之口雖高厚之慈有
瑕因過而不能口諱武力之徒凌空既不足以服人民告宜莫如
時早已知難思退第以受大總統國士之知祇以受委未若苟利大
局雖稍糜項雖犧牲名譽有所不恤更何敢輕視高蹈自外生成成
攻擊所排日甚一日前因用廣建一人而有舉德寸心耿耿憤他
不安與其逆流而進旋旋何如相機而行送我初服以覆思維
併有幽思思德備准辭職所遺山東都督一缺請另選文武兼資
卓卓者之員來東接替俾廣建得卸重擔避潮流感戴成全實無
難量至東省風雲緊迫新舊代變故易生際建未離山東以前對
於東野各界自應妥善維持保全始終斷不敢稍存觀視貽大總統
南顧之憂所有懇辭山東都督緣由謹電陳請伏候命令施行不勝

切盼張廣建即印
東報記蒙古之狀況 ▲某東報云東蒙古察里克圖王自
北京歸道出奉天留任大喇嘛所居之皇寺王在蒙古東部素有益
望其言北京之狀況云各家古王之在北京者素受總統監視極嚴故
皆以歸家為名實則為逃出之計聞西蒙古古王亦曾招我活佛
已得各家古王之決議此皆其政務之推內蒙古古王與前清瑞
那王之子弟兵三萬於奉天此則其氏心腹之憂也
札薩克喇嘛等上奏總統呈 ▲札薩克喇嘛烏勒吉巴雅
爾佈奏其喇嘛等三千餘人之代表得木奇阿旺尊道職員沈鈞
札薩克喇嘛等呈為組織蒙疆一政以改良會以期聯絡蒙
債求共和幸福事竊維共和宣布朝野皆從建設蒙疆區區治
觀目前大勢以聯絡蒙疆最為急務蓋內外蒙古東起三省西達伊
科西察察甘南兩省蒙疆我西北兩方其宗教政治風俗習慣與
省迥殊加以語言不通文字不同往來周旋遂生隔閡而舊時官
動番假手通事遂致惡感叢生視如秦越現在共和成立新舊
之交若不設法聯絡開通正當布告特恐土人風說以謠言
索解於我五族共和前途關係非淺鮮喇嘛等產從外居京行
年日視情形慨然太息非通其氣誠無以泯異日之情願誠以性
情無以宜方今之德意或與員沈鈞札薩克喇嘛等公同商酌
擬組織蒙疆一政治改良會專以聯絡蒙疆宣布五族共和利益
及大總統前後措置良法與意求蒙疆幸福宗旨凡一切共和利
益共相理由及大總統德意詳詳編成條陳呈請判定再行以蒙疆文
字譯譯分寄蒙疆重要人員廣為傳佈其蒙疆各部所有不適之政
治凡為蒙疆人所痛者概由本會派人調查或經報告得以擬定
辦法隨時陳請大總統命令所可準情度理設法改良庶隔閡盡去

水乳可期交融南北大同共和於以鞏固伏乞承認施行謹呈
總統府之大會議 ▲三月廿六號蒙疆統與各部首領
各股人員在進德館外廳大開會議一解決宣布陝西巡撫改稱
都督以便籌辦善後一切事宜二令度支部籌款交天津造幣廠
鑄造五大族新國幣三安籌辦蒙疆各辦法並令各部全體
人員將此籌辦辦法各持所口籍具說帖四電調在法畢業各
學員由駐法代表外交使選定給送返蒙五令理藩部在署設立
研究所首領以下當川入所研究東三省蒙古西藏暨各邊省地
方之特別計策維持現狀預備將來各辦法凡有應行解決事件
隨時具呈請蒙疆統核定六讓蒙疆統府警衛軍餉與他省軍
隊異同惟其訂編實辦法以示優勵云
江蘇改革命紀念館 ▲交通部已准江蘇教育總會
所請徵集關於此次革命戰爭之品物設立紀念館以公國民教育
之助并派委希洛赴各處徵集知照各處鐵路及招商局遇有乘
載時免其資金
川軍招撫州散軍之詳情 ▲四川防軍第七營自省城
遭變後開拔州城內江西會館駐紮未肆行騷擾而該州人民
究不免因疑生亂月前軍政府特派漢軍第一營帶隊一哨前往
州撫軍統帥舒新之督帶舒仲泉即刻帶隊起行直抵州立將
防軍所轄之江西會四面圍困因防軍等不識外面神速之兵究
子彈繳納隊如欲抗拒即行開槍防軍等不識外面神速之兵究
有若干立即繳納槍支三百零一杆子彈數十箱均投誠軍舒
統領督帶將槍支彈一照收清楚傳令防軍撤散者就地
道散隊隊者編入漢軍隨即發給執照行秋毫無犯州人民感激
無涯聲譽益隆更有沿途州縣歡迎送送送送非常督帶帶隊現
已抵省先行報捷舒統領日可望回軍政府命令矣如此招撫

廣所調馬到功成也
杭州大火紀聞 ▲三月二十一夜二月初四日
杭州雲街陳順興裁縫店內同居之呂氏家失慎延燒在在都
至毛竹亦兩岸下至登雲橋邊小酒店其計房屋一百三十餘間
焚去雲樓一具女孩一口起火之時該處居民皆在睡夢中驚
第三警察分署長督同巡邏隊救出男女多人而各軍裝並到幸
場幸下面有下城消防隊隊長王鼎榮督同隊兵竭力撲救而
上中城消防隊亦帶帶火勢方熄聞起火緣由係呂氏之夫
某豆腐店之夥其時因到店上工呂氏公伊伊熱心以致此口
也
李師長建樹文烈公祠札文 公札飭事維我明金治湖使楊文
烈公畏知當胡房恩德國家講析力保益顯存存歷緒其志節光於
史冊其功德著於人心理思懷則祀之也夷狄志氣其志節故自
公祠其後禮祀不修廟貌荒落乃使忠大節泯沒而不彰亦非
人士之責也本師長昔為諸生常深慕其忠節出斯言訪故祠乃在
縣署東偏道址舊為公廨所使廢廢已甚無不治拜謁之餘實深
感叩公之低微竟不忍去今年歲暮復將斯土走謁祠下荒廢如故
慨然有重修之志曾與邦人君子往復規度欲遂金飾之願以行
役涉暇未克斯願取至全茲幸率師履境電念初議諸君集荷
不克竟厥功將何以昭來許其以黃缺建建建建建建建建建
擬一新極建建建建建建建建建建建建建建建建建建建建建
擬前烈公建後人之一道也至一切修費之費即該縣原自局公同
經理至用經始以觀厥成又故明逸民萬解丁西解元姓姓姓姓
先生明獻道勇衛牙節佩佩佩佩佩佩佩佩佩佩佩佩佩佩佩佩
烈建建建建建建建建建建建建建建建建建建建建建建建建
烈建建建建建建建建建建建建建建建建建建建建建建建建
超超亦風教之大端也除分行外為此札仰該府局遵照辦理特札

商記自來血不能留效
一國之盛衰在於民氣而一身之強弱在血氣血氣者夫固強國強種之原料也現今為鐵血相爭之時代故吾人所急當研究而不容緩者固莫如血氣若而自來血乃適出現於今日自來血之方為各國皇家醫生所許可其行法不獨在士已發達之國人民莫不稱羨已銷去數百萬打使凡心虧血少因而體弱無力者一經服用均皆益血壯體之效果西人亦稱贊此自來血實有絕大之能力也
服了七天功效即見
●試驗法
世界開明萬事非有確實之證據則不能道其實此自來血專增心經之血液其功補益全體亦可試驗而得之如病弱之人面色



一年老人血氣衰耗精神困頓風色枯槁胃呆脾弱者如上法服之自能開胃健脾風潤骨健精神日見強旺常服能烏髮黑髮功步
壯身健老還童之妙
男女歡迎

大瓶價銀二元 每打二十元
小瓶一元二角 每打十二元

壬子年二月廿九日
南洋總經理處
石叻大馬路會豐商店
小坡樟樹街口會豐商店分局

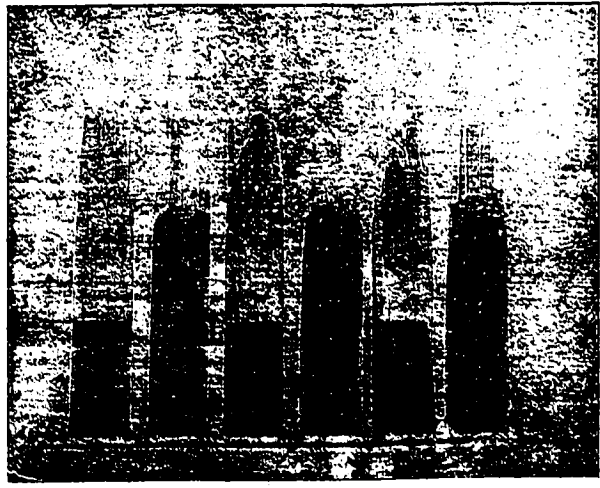
其功補益全體亦可試驗而得之如病弱之人面色
紙白其血之虛也可知服此自來血七日之後察
視眼包皮之內反則其色必能增紅未服自來血
之前用針刺破手上之反出血少許滴於玻璃片之
上待既服自來血七日之後仍如前法令出血少
許亦滴於玻璃片之上此兩玻璃片相對則後服片之
血必紅於前片二者驗實久貯者必得也如常
人未服自來血之前先將身體若有若干重待七日
之後再磅之必能加重半磅或重者則重七磅
五磅之物用力提舉能若何待服七日之後則
向不覺重不覺其重矣此二證可知服自來血至
七日即有功效既能加全身之重量又能加增全
身之體力及如心血虧虛之人步履之時每覺心
跳服此自來血半月之後向者走半里即覺心跳
者今則走一里而亦不覺心跳矣又有眼明之確
證如房事過度之人腎水既虧必必得且冷服
自來血七日之後則其精水必濃而溫因精乃血
所積聚而成血虧則精亦虧所以補精乃補血
上均可顯明其功效也更有可試驗者乳母之
乳水或不足或欠濃服此自來血七日之後則其
乳水必能增濃三倍又如婦女經水或淡或冷或
早或遲或後滴漏不絕連服一月則淡者變紅且
無冷痛遲早滴漏不絕之患如能常服則每月調
勻必無短期均證明服自來血能多血液之最易
試驗法也
一 小兒乳水不足先天弱弱常多病或至四五
歲尚未能行走此即血氣不足之明證服此自來
血後即因之而活凡五歲至九歲小兒可服每飯
後服自來血一小匙每日三次開水沖服服日
能身壯骨健百病不侵幼時服之非但無恙且
一 婦女經水不調或痛或冷服之非但調經且
一 婦女向來運動血氣不和終日閉坐憂傷抑鬱
至肝火上升腰酸脚痛四肢浮腫麻木無力者
每飯後可服一大匙開水沖服日服三次七日
之接效血分日充足肝火不升胸膈快決
無鬱悶煩惱之苦而腰後脚痛浮腫麻木諸患
亦即消除
一 男人壯年時後天失調或先天不足或勞傷過
度最易消耗血液以致面黃肌瘦或勞傷過度
精神困倦四肢酸軟無力頭暈眼花腰酸背痛
腎虧精薄肝旺胃呆腸空耳鳴夜夢不安遺精
等患若連服半月則面色必漸紅潤以前所耗
之血液漸漸充足則諸患悉除自然身壯而力
健全每飯後服一大匙連日服三次開水沖服
一 文人刻苦用功思慮過度以至心血耗盡面色
如紙背瘦如柴或破金吐血精神耗耗者每
飯後服一大匙連日服三次開水沖服七日背
漸能壯心壯健血氣常服身壯體健神清
益匪淺也

總發行所上海四馬路五洲大藥房
吡能新街中法大藥房
吧城小南門口三昌公司 批發相宜
吉隆坡茨廠街同濟

電車有限公司告白

啟者本公司特字通知
電車由石叻門來者現在
停止於然申碼頭由是日起
電車過本坡之港前往丁律
本公司停止之地方茲將電
車所往各路分段之處列下
丁律及然申碼頭 忽勿里
芝律及碼吉實得力 然申
碼頭及丹戎巴葛 丹戎巴
葛及浮羅勿勝尼波頭 茲
將每
段之車費或全段及一段之
車費開列 一號收銀五占
二號收銀三占 茲將上管
全段之車費開列 一號收
銀二角 二號收銀一角二
占 電車由清晨六點半鐘
起至入夜六點半鐘止在兩
頭之車站停止六分鐘 電
車由入夜六點半鐘起至十
一點鐘止停止八分鐘 以
上所管最早及最晚之電車
由兩頭停止之處前來或前
往本公司在麥千施律之車
站此佈
英一千九百一十一年六月廿二號電車有限公司謹啟

THE BORNEO COMPANY.



啟者特字通知 諸君勿使君等之屋宇被白蟻所蝕及
其目擊則須用柔尼來過 Jodelite 此物可以保守木料
若諸君已有樹木當將樹乳割後即用此柔尼來
塗而勿用烏油如是則此樹可保免被白蟻及他種之蝕
壞樹乳樹之皮若能應用此柔尼來塗之可以速于再發

而 諸君採購柔尼來過必須認明勿誤購假物此物可
赴新嘉坡多及榮余美公司 葛娘公司 吉隆坡 檳榔嶼 夏
巴 麻六甲 勿蘭打士公司 便能採購此佈
西一千九百一十二年正月二十號
總經理 謹啟

商會集議維持幣制辦法

昨總商會大會集議維持幣制辦法... 幣制問題關係至鉅... 議決維持幣制...

吳督辦致林激電

吳督辦致林激電... 吳督辦奉命委調和潮汕陳林軍... 昨已由汕乘車前往...

吳督辦佈告潮州父老

吳督辦佈告潮州父老... 各處電均以土匪乘機煽惑... 汕父老云...

河村不欲解散民團

河村不欲解散民團... 江門電云... 粵東督軍陳炯明...

分設新銀局

分設新銀局... 粵東財政司現擬籌設新銀局... 擬設每千元...

梁學典其不免矣

梁學典其不免矣... 日前財政司交通銀行數目未清... 梁學典其不免矣...

願婦女代議士之丰采

願婦女代議士之丰采... 女界在省會選舉女代議士... 願婦女代議士之丰采...

願情形概前報... 代議士為數千萬女界之代表... 願情形概前報...

惠州股匪各踞地段... 惠州股匪各踞地段... 惠州股匪各踞地段...

拆股聲明... 啟者本坡賭口門牌五十五號... 拆股聲明...

承頂聲明... 啟者本坡賭口門牌五十五號... 承頂聲明...

承頂聲明... 啟者本坡賭口門牌五十五號... 承頂聲明...

承頂聲明... 啟者本坡賭口門牌五十五號... 承頂聲明...

承頂聲明... 啟者本坡賭口門牌五十五號... 承頂聲明...

承頂聲明... 啟者本坡賭口門牌五十五號... 承頂聲明...

承頂聲明... 啟者本坡賭口門牌五十五號... 承頂聲明...

承頂聲明... 啟者本坡賭口門牌五十五號... 承頂聲明...

馬戲到... 拆夥聲明... 啟者小坡與美之律第六百六十二號門牌... 馬戲到...

KEPLER SOLUTION... 勒百解... 肺為華蓋居各臟腑之上... 勒百解...

KEPLER SOLUTION... 勒百解... 肺為華蓋居各臟腑之上... 勒百解...

永年人壽保險有限公司佈告... 本公司之保險... 永年人壽保險有限公司佈告...

華僑聯合會徵集荷蘭國稅務... 近日荷蘭國稅務... 華僑聯合會徵集荷蘭國稅務...

