

本報除禮拜外日出一張 諸君閱本報者無不稱本報... 均稱本報東閱如外埠閱報者費可也日除...

叻報

The "Lat Pau" Chinese Daily Newspaper.

Telephone 330. 號一十門力得實拿 勞得在館本

本報於辛巳年開辦至今已三十餘年向者南洋各埠風氣未開... 故有本報首先成立然當時商報雖云云應盡知德意之益...

SHARPE, ROSS & CO, LTD.

3, d'ALMEIDA STREET, SINGAPORE.



本公司出售各項建築之物料 頂建屋之物料 有工之人或建築人應來本公司...

號三牌門力得實拿 汝亞尼坡嘉新

啟謹司公限有亞德

此物乃... 乃包工... 之第一... 是著名... 者此及... 三百七...

頂上車輪樹乳園發售



啟者特字通知本園定由今夜起另換新車輪其中... 有一極美之影乃係近日漢口大火爲災之真狀此... 影專家所印往歐美各國其常備足供人賞玩并...

ALHAMBRA

啟者特字通知本園定由今夜起另換新車輪其中... 有一極美之影乃係近日漢口大火爲災之真狀此... 影專家所印往歐美各國其常備足供人賞玩并...

評論 鎮水與劉冠雄

鎮水之所以敢於人地者。自有其風波瀾之海軍也... 威震於五洲者。自有其威震於五洲之海軍也。...

本館譯電

德軍將領之消息 ● 德軍將領之消息 ● 德軍將領之消息... 德軍將領之消息 ● 德軍將領之消息 ● 德軍將領之消息...

本報於辛巳年開辦至今已三十餘年向者南洋各埠風氣未開... 故有本報首先成立然當時商報雖云云應盡知德意之益...

本報於辛巳年開辦至今已三十餘年向者南洋各埠風氣未開... 故有本報首先成立然當時商報雖云云應盡知德意之益...

本報於辛巳年開辦至今已三十餘年向者南洋各埠風氣未開... 故有本報首先成立然當時商報雖云云應盡知德意之益...

敬啟者本公司由法國督辦頂上萬蘭池酒來
叻發售其酒清香濃郁味厚異常飲之誠可令人
長血氣壯筋骨悅顏色妙味無窮今市上所有
萬蘭池酒無有能出其右者蓋補佐標中之妙品
也此酒向惟本公司一家沽出餘無別家出售
諸君光顧請認明星標頭為記並細辨香味方
不致誤價甚相宜倘有到份之購者祈早 移玉
惠臨購買是幸
大英一千九百零八年正月一號



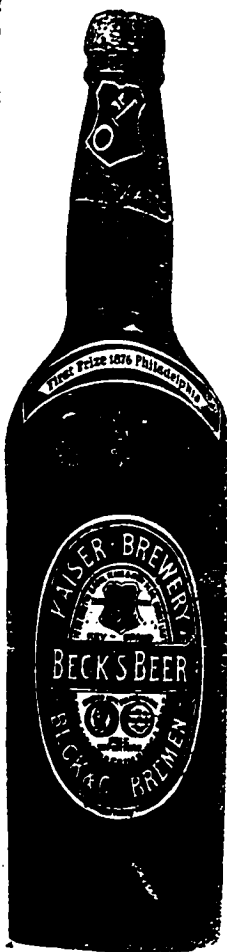
明鳴也洋行謹啟

啟者茲本行由歐洲辦到上等蜜酒來叻發售其酒甚佳茲將標頭印出 諸君光顧祈為細認免致有誤近聞有
無恥之徒假冒本行蜜酒出售其酒味劣且有害於身體者祈諸君光顧時務請認明本行標頭為要此佈

售出酒蜜

大英一千九百零八年正月一號

明鳴也洋行謹啟



啟者本行由歐洲辦到上等蜜酒來叻發售其酒甚佳茲將標頭印出 諸君光顧祈為細認免致有誤近聞有
無恥之徒假冒本行蜜酒出售其酒味劣且有害於身體者祈諸君光顧時務請認明本行標頭為要此佈

售發酒蜜



影相放大

本號設業此道經歷多年專與
西人化術家考究精微深得其
傳神妙故特設一樓聘請超
等名師數名皆工精巧所用
藥品專採上等所影之相無微
不致精巧異常至配景各等中
西服裝均備諸凡像影維妙維
肖莫拔乎其萃也 諸君光顧
祈外相宜請祈速臨此佈
設在水仙門大馬路門牌一百
零三號電話一千零五十五號
辛亥十二月十一日
本主人啟

請飲嗎爹萬蘭池酒

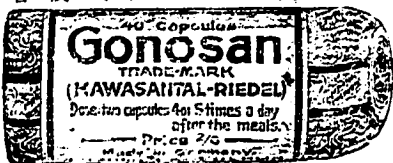
特字通知此酒之標紙乃是藍色及銀
色凡屬歐洲各國王宮及爵府府中均
用此酒而該標之酒已居天下萬蘭池
酒之魁首已百年之久其味第一香濃
此佈 一千九百一十一年元月十三號



總發行利義人售代權

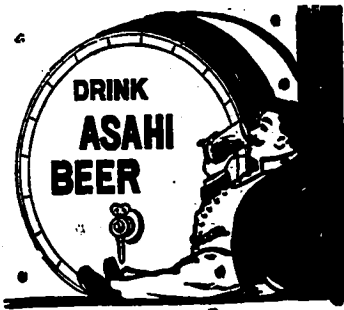
MEDICAL HALL

告廣丸藥病治新專製新



肝那申藥丸乃專治各種淋病之新出
其藥服即止痛數劑久其效驗顯然
其病即愈有病者請試服之當知此藥
之利益為何如也
西歷一千九百一十年十月廿八號
發賣處新嘉坡德國神農大藥房啟

告廣售發酒蜜標(陽太)喜沙亞



啟者此太陽標蜜酒前在英日賽會時曾獲
優等之獎賞其在東方所製蜜酒而得有此
種獎賞者當以此標蜜酒為獨一無二而一
千九百一十年在新嘉坡農藝賽會時又蒙
公眾大加讚美 諸君有欲採辦者請到本
公司面商可也
售處新嘉坡坡芬禮申凡連(即海墘花園邊)門
二號德律風六十五號本公司內

客售處新嘉坡小坡城多利亞實得力門牌三百五十一號
本公司
本公司欲求代理客沽此酒之華人商店知悉而為此佈
西一千九百一十一年十二月二十號
三片有限公司

輪船政行告白
啟者萬家盛輪及嗎
也輪船常用往來
本坡 文島 巨港
諸君有欲寄貨物
購船單者請到本代
理人福盛公司相商
可也此佈
英一千九百一十一年
三月十一號
代理人羅維申律門
牌廿八號
福盛公司謹啟



牙齒之完潔
無論男女大小孩倘有以何者較牙齒完潔為美觀乎若男人則向有以何者較牙齒為有用者乎人
之牙齒不殘缺則消化力必甚足食物既消化則身體自壯故小孩於其幼穉時為父母者當注重
其牙齒之完潔多於發牙時應注意其牙齒之完潔其體內倘有灰等類之
助力則免於痛司各脫油係有灰類材料而製出者故凡為父母者當用此油以喂養將來生出之牙必堅
必潔必白不但此也且其能補力於是牙之生也始即易於為力而毫不受痛顯一種歡欣鼓舞象
諸君安眠不授父母清夢
若幼服此油其益良多五洲萬國用以治病而愈者其數甚夥以較他種魚
油活人之數為多 司各脫油行世已三十五年之久譽滿全球所堪其
信矣諸君切須認明漁父負魚商標各大小藥房
均有出售倘有欲取三十二頁之圖冊但須收明
本地郵票之茶葉鋪及從某報得見告白云
云信寄上海四川路五十二號成生洋行

叻報附張

壬子年三月
初一日拜三

專件

漢漢治萍股東開會記

●漢漢治萍股東開會記
漢漢治萍公司重要之關係其現由漢漢治萍股東代表對於漢漢治萍公司關係全國軍政實業及我湖鄂三省土地財產各事所應各團體各個人意見之詳詳諸君想已聞之然矣其等語再陳其合辦之實約有四端一曰漢漢治萍股東之於公司有議決改組及查帳之權所以防辦事員之舞弊也中國股東向來習慣放棄其權利而視同虛設其求官之得失不問成敗之有無即如本公司去年續借日款六百萬及此次續借日款之約是類重大事件盛氏獨斷獨行股東向無一知者迨其後日人權利思想發達達利之所在絲毫不顧苟公司若與合辦將來相形見絀中國股東遇事不問所有一切議決之權必均操於日人之手可無疑矣試觀開平公司自中英合辦之後中國股東曾一過問否此股東之喪權也又辦事員之於股東應負完全之責任必須親自我操方足以收經理敏捷之效今照該草合同第五條總理華人一名協理日人一名辦事董事日各一名彼此權力相等事必多掣肘關於漢漢治萍則彼密而我疏關於工程學識則彼精而我粗程度不等俟時勢將則彼理全權必皆日人協理之命是從而所謂總理者不過存一空名耳曾聞奉天中日合辦之鳴翠林木公司中國理事胡某求於公債局派一國章而不可得又水溪湖中日合辦之煤礦公司凡屬礦坑技師均係日人中國雖亦有礦學畢業之技師實無指揮工之權現在中國銀行監督吳君鼎內曾公該公司辦理注重挽回主權即與日人離隔諸君可訪問也夫漢漢治萍公司管理機器工程固不能不求之東西各國之優美技師然由我雇用荷有精明總理向可設法操縱為我所役若合辦則立於同等之地位智力稍遜即為人用安能用人觀於草合同第五條僅言總理及辦事董事等員而不言及技師工匠之限制若如奉天中英合辦金礦公司內有一條聲明開辦工人須用華人須將來公司中之上中下等技師之匠必皆更易日人華人亦必奴隸其劣敗之例所必至也又第六條總理計用日人一名華總理則其能以後添用四字諸君試思財政權既先操於外人之手後來則其能居上耶此辦事員之喪權也二曰漢漢治萍公司獲利在於去元其而而允費今草合同第五條辦事職員華日各一足較從前用人經費加一倍矣奉天中日合辦之煤礦公司中日理事各一名每年薪水各一萬元其餘用人亦均相等本漢湖合辦煤礦公司會計一項中日人員各半約達數十人其經費為何如也三曰失利照上條所言既多則公司獲利自少而草合同第三條公司股東虧虧共認不定價利并將各股東應得之官息而而去之試思我國資本家力量薄弱均恃官息以爲生計一旦失其兩臂將必低價押股股票跌而遂其脫拉之慾望倘公司任意浪費獲利日微盛氏必又以所收買股票押於日本股東之手公司將無復爲中國所有矣四曰


●漢漢治萍股東開會記
傳即起暴動在滿清時代均借官力彈壓如去年湖北大治縣與國州等處人民對於漢漢治萍公司領事之暴動均由鄂督派兵防範免無事其明証也今者合辦議起全國人心異當公憤三省尤爲激烈昨日報載傳聞有盛可爲極之宣言一險道不測非僅我輩股東本損失無若亦因此然而合辦之日之惡感甚非國家及個人之福也有此四事諸君若亦恍然於此中之萬不可行矣夫兩國同盟必其勢力相等而後始免流弊公司合辦何獨不然今以我國人民之技能智識一與日本相比較華洋合股之客目前實非其時惟果等所最不可解者漢漢治萍公司向日本第一大借款三百萬圓及第二次借款六百萬圓均係預借生還價值合同按年以所出之鐵礦扣還本息與原純借款以爲抵押者迥然不同概於宣統三年四月初三日盛氏與日人續議未成之一千二百萬元預借生還借款今日即可漢漢治萍公司之權力雖在借款亦無妨也乃盛氏所爲不主前問鐵礦而主合辦此非別有用意夫誰信之現日本以前借款僅只設法以洋煤抵借未嘗不可奈何遂以今合辦之說也今以該公司第二次與日本訂立預借生還價值六百萬圓之合同推算按年扣付生還之款如第一條目宣統三年三月初二日起至民國三年止每年應付生還一萬五千圓民國四年加至應付生還八萬圓又自民國五年至十四年每年應付生還十萬圓合計十九年約計生還一百十四萬圓每墩定價日本金洋廿六元合共洋二千九百六十四萬元試以日本借款六百萬圓扣算自宣統三年借入起至民國十四年還清止六釐行息前四年每年還息三十六萬元後五年還本息五十五萬元再後十年每年還本息五十五萬元合計十五年共還本息銀七百四十四萬元以可辦生還一百十四萬墩價銀兩抵除還清借款本息外日本製鐵所尚應照付公司鐵價洋二千二百二十萬元諸君試觀此出入之數日本借款六百萬圓僅抵鐵價四分之一大何再加借款之有寧可也然即以此推足漢漢治萍公司大利之所在及烏可謂合辦之利也此我全國人民萬眾一心反對合辦之所由也湖南等三省歷史地理關係密切尤有割膚之痛故敢復陳詳陳爲愛國諸君子告完

●漢漢治萍股東開會記
今日來踏青步過長亭樓樓酒移花外飲隨意隨而轉邊停香運曲芳洲斜朱輪紫馬何前隨隨憶歡兮春三月歡隔隔兮天一涯願將江南情寄到長安道花能合歡宜探花草想思更折草草辛辛翠於離離家女戲戲石上金聲聲翠翠不奏別離離

JOHN LITTLE & Company, Limited.

然里直公司告白

亞沙威士杞酒
亞沙威士杞酒



ANDREW USHER & Co's
A FINE SCOTCH WHISKY
SPECIAL O.V.G RESERVE
JOHN LITTLE & Co. Ltd.
SINGAPORE

一千九百二十年二月廿七日

韋廉士大醫生紅色補丸



韋廉士大醫生紅色補丸之奇功曾有誰沒取
風濕骨痛 山林瘴氣 胸膈疼痛 以及婦科諸症 各處商店藥局凡售西藥者均有出售如疑假冒可向星架坡郵政總局對面吊橋脚韋廉士大醫生藥局函購亦可每一瓶一元二角半每六瓶七大元星洲郵費不取

承股及退股聲明

民國元年四月十二日

承頂人 謝長福 退股人 謝大賜同啟

咳症須知

啟者本醫生專治內外各症之
靈效神油神藥服氣味香
醫治咳症又能補氣血滋肺
院藥政公道諸君有患此症
症者請早購藥而咳病可立還
也此佈

PARABENT.

各藥均有發售

辛亥年四月廿四日

SINGAPORE RUBBER WORKS
PASIR PANJANG.

啓者特字通知茲本廠在巴實班讓名曰新嘉坡樹乳廠廠內製有各款樹乳器具有如馬車輪打車輪手車輪脚車輪及各樹乳能造之物而價值極廉伏望諸君是必試用本廠製造之物方知其美如欲採辦即時造安此佈

大英一千九百一十二年三月二十二號

巴實班讓新嘉坡樹乳廠啓

酒地蘭白牌葉金

夏秋間人每年以疫癘死者不可勝數惟廣東山門其製可治近來發明一藥極其靈驗沈仲禮觀察在上海所設時疫醫院用之頗著奇效此藥製法係用法國國年馬藥廠之金葉牌三星及五星白蘭地酒一瓶加入中國煉淨樟腦四錢以手搖勻即可服用此酒已陳二十餘年各醫生及品評家所信用不但加以補腦可治疫癘即平時席間日飲數杯亦能生發陽氣而禦寒邪諸多裨益請非衛生家所宜購備之品耶 上海江西路念五號

西一千九百一十二年元月二號 嘉泰洋行啓

啓者特字通知本公司設在禮佛勃

黎士門牌五號本公司之生理乃是代人估定地價拍賣地段及受

人典當及拍賣家乘等物若有人付託料理產業及代收房租等事

備有精明書記能安辦本公司內每禮拜均有拍賣樹乳一次 諸

君光顧按址 玉臨可也此佈 一三

大英一千九百一十一年十月廿六號 總谷蘭公司拍賣館謹啓

STRAITS GUANO COMPANY

啓者生皮巴里士島糞包保中有純糞十五巴仙此種鳥糞多用于四州府及蘇門答臘樹園與椰園每墩價銀二十元

辛三年三月十九日

新嘉坡 柔佛代理人山尼蘭勿底里公司謹啓

麻六甲

天喜堂名馳老牌調經丸

老舖在香港中環坭街口
天喜堂商標
正舖在羊城西關光雅里



若非萬全敢獨沽一味

九經調牌老日故授傳牌老之府王親某都京自得方此

- 一治一二月胎動行經或肚痛
 - 一治三四月胎動行經或肚痛
 - 一治五六月胎動行經或肚痛
 - 一治經色或黃或淡或淡或赤
 - 一治經來或多或少或遲或早
 - 一治一月經來數次多少不一
 - 一治行經肚痛大便閉結
 - 一治遠年閉經近月閉經
 - 一治子宮虛冷多年未孕
 - 一治似孕非孕企頭暗病
 - 一治經前前後腰骨痛
 - 一治經前前後小肚痛
 - 一治經前前後肚刺痛
 - 一治血山崩漏血不止
 - 一治產後瘀血未清
 - 一治白帶赤帶白淫
- 此丸專治婦科等症如孕婦被驚室女婦女一切婦人皆可安心吞服不用戒口平日經期有準者吞至三五服無不受孕百發百中切勿輕視誠調經之聖藥種子之金丹也每厚收回工料銀一元

各埠代理名列

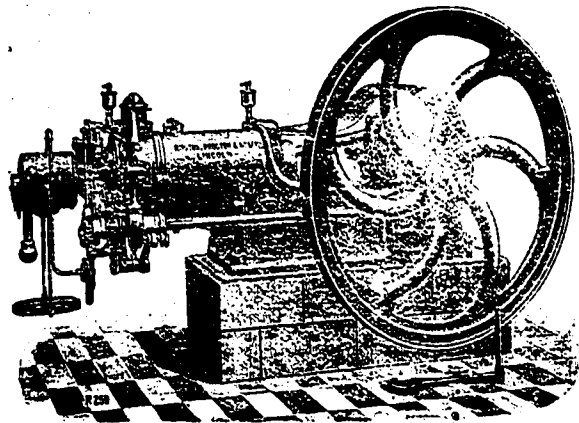
- 上海大馬路老悅生
- 廈門鎮邦街太乙號
- 石叻馬交街周昌記
- 檳城大門樓富生號
- 澳門木橋街如意棧
- 省城福前街廣成昌
- 京都馬市佛照樓
- 天津紫竹林佛照樓
- 廣州大新街老悅生
- 瓊州嘉積樓英豐號
- 大吡叻檳城周昌泰
- 吉隆五枝燈恒泰棧
- 佛山潘涌里其芳齋
- 省城福前街廣成昌

此丸石叻專在馬交街周昌記門牌九號發售此丸石叻並無分枝別號代沽

壬子二月十九日 本堂主人謹啟

Riley Hargreaves & Co. Ltd. SINGAPORE.

白雷司公限有立兀夏里禮



啟商司公限有立兀夏里禮

啓者特字通知本公司在坡收存貨物甚多各種機器師及包工人所用之機器均備價值甚廉若欲託辦即時交易將各台開列 車 鼎 抽水機器 鐵管 或條或成塊之鐵 鋼片 鐵釘 螺絲頭 鐵軌 鐵尖 油漆

售發樹錄名馳

啓者生之道所最要者則惟飲食其次則惟睡眠然必須有以善其始無意外此本行鐵樹所以為 諸君之所共賞也改者本行所治之鐵樹久已馳名於東方一帶而於叻坡則尤著至本行治此等鐵樹已有三十年之久其製法甚為堅固保能避火且其結甚妙均非尋常鐵樹所能比擬且其全身均用鐵製成並無雜以木料且其樹身自前至今均為一式堅固並無有優劣之分至於各樹大小不一而價值則一百元至四百元凡用之者可保其不礙焚燒即遇意外火災亦無所損是以本行之鐵樹實為叻坡諸君有選購者祈即 玉臨選購為盼

明鳴也洋行謹啟



售發酒品三

啓者本行督辦歐洲馳名三品洋酒來叻發售其酒係白頭式發售有年沽飲 諸君莫不稱其香美奈近有無恥之徒假冒本庄三品酒款式以圖魚目混珠情殊可恨嗣後 諸君欲買本行白頭三品酒者請細認本號招牌之內有小紙包頭註明華字新嘉坡明鳴也公司者始真若無此字樣即屬假冒請細認特此佈告

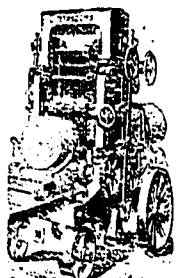
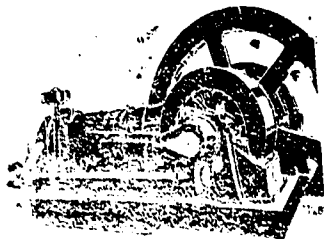
英一千九百一十一年正月號 明鳴也洋行謹啟



BEHN, MEYER & CO, LTD.

ENGINEERING DEPARTMENT. SINGAPORE.

售發器機輛車造製工精



本公司出代對對之機器 本公司新到著名如雷機器其甚多能供打車中車中之用此等機器價值甚廉行四千英里以上等物而價值甚廉如有欲看此物者請到本公司之機器部寫字樓取閱極其詳也 諸君欲知以上機器之詳情請到本公司便

如欲先行付價 倘不滿意此佈

大英一千九百一十一年八月廿號

明鳴也洋行謹啟

啓者特字通知尼申油車可用應備之料如十油等之車運行其亦而其費亦甚廉需小地方可以安置宜汽車此乃第一著名備用煤炭無多之物此車所用各種煤炭之料如木府及小枝之柴及價廉之煤炭土油等此車運行甚安 抽水機器用以抽水及在礦內所用十分靈捷能以手及火或電氣運行異常安當 本公司代理理夫吉地公司所治之樹乳機器此乃第一新式能以手或火運行此等機器本公司常有貯便備供設立一廠之用試此機器者請到本公司一閱便也 本公司出得錫鐵機器可能供錫礦各項之用如碎石等

水災亦被救... 福州函云... 南臺商埠地方審判廳對於張英...

審判官左右做人難... 南臺商埠地方審判廳對於張英...

帥範中學開學... 漳州帥範中學於二十三日行開學...

大觀堂之復興... 漳郡大觀堂因前公款被人侵沒故所...

水警務之成立... 江東橋公北溪一帶商旅往來必受之...

水警巡防之計畫... 廈島環海港汊紛歧防盜之策...

禁烟公所將行開辦... 滿清時代對於禁烟一事固名滿...

實業家注意... 光復後各種洋貨銷路極暢以此獲利者...

近日荷蘭酒水... 加錫巴城各埠華僑因慶祝國慶一事大受荷人虐待...

永年人壽保險有限公司佈告... 本公司定於一千九百一十一年四月一號...

司事亞瑟士... 總理亞瑟士... 查閱亞瑟士味民呂...

實業家注意... 光復後各種洋貨銷路極暢以此獲利者...

ABC STEEL ROLLER FLOUR AUSTRALIAN HOUSEHOLD SPECIAL

精製花磚告白... 啟者特字通知本公司製造各式...

女人標卑汝施拿蜜酒... 此標之蜜酒乃最佳之酒若...

極品鮮牛奶... 啟者此標之奶粉乃星市...

極品鮮牛奶... 啟者特字通知 諸君均須認得此標之牛奶...

看看看布業之大特色... 啟者特字通知 諸君均須認得此標之牛奶...

酒池國萬國法正

酒池國萬國法正

酒池國萬國法正



成製子提昔用全酒池國萬國此保可

為因屬必確其上市于在半角二元一銀價樽每

賦一人眾供以流銷坡在酒之標此將欲司公本

下列名店之酒此賣沽將茲

- 成發號
- 泰昌號
- 榮德和
- 振源興
- 清公司
- 廣裕隆
- 和昌號
- 錦昌號
- 恒興號
- 錦興號

辛亥年三月廿八日

Made in Dublin.

BOTTLED FOR DIRECT EXPORTATION By READ BROTHERS, Limited

Dog's Head Guinness

with the Dog's Head Label on every bottle.



Is superior to any stout because it is brewed from the only stout water in the world; the DUBLIN WATER.

Keeps in all climates. Always uniform and standard in quality.

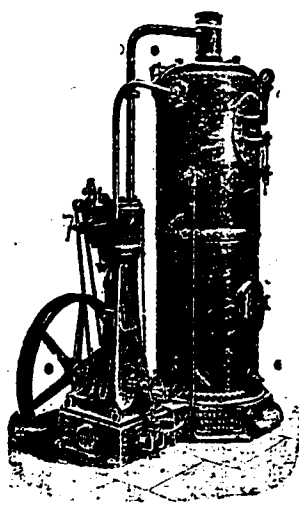
A strength giving food and tonic in the most palatable liquid form.

Good for the wife—Good for you

SOLD EVERYWHERE.

公司謹啟

HOWARTH ERSKINE LIMITED



項工程建築米較船澳之貨倉螺旋式之機梯製造適合各式
用火或用水之鼎 本公司內常有活山機房及各種所用
各款之機器 各式車所用之油 各式大小鐵板 大小鐵
角鋼桁 鐵管 鐵釘 鐵頭 鐵刀 螺絲釘 鐵釘
鐵線 鐵網 及各式鐵匙并各種機器伏望 諸君有欲委任
請到本公司面議或寄信
辛亥五月廿九日 夏活嗎士路有限公司謹啟

啟者本公司乃是建造土木及機器之工程師所設本公司之
寫字樓及廠設在新加坡美里字律又在坡中嗎里里律設立
寫字樓而在于 仰光 檳城 意德 吉隆 網略 香港
上海 羊城等處均設分枝之店本公司所造工程乃係造
築鐵 鋼等項之屋宇 各式橋梁 鋼鐵三台十項等項之碼
頭 燈塔 水塔 礁石標 誌等項製成花鐵等項本公司
充當國家何工之役乃水池 填海工程 火車路 橋土各



始創 去風虎骨膏
盧詩如監製
此膏專治風濕骨痛頭痛腰痛手足麻痺及傷風感冒等症
凡患此症者每日可抹兩次
凡吐瀉用此膏二錢按於臍上
擦後包好如新骨疼亦可之擦
內兼服油油一兩加以薄荷精一
茶匙服之可愈凡才疼可用
此膏綠荳大元用並布抹乳後
用此膏之或按應外亦效一
凡受寒喉痛可用此膏以手擦於
胸前及背骨處即可止痛
一凡凍瘡及名凍足△中國冬未
嚴寒人多於耳上及足後發現凍瘡未破者可用此膏隨時輕擦
抹之△一凡毒蟲 蚊 蠍 蜈蚣 蟻 咬傷者速將此膏力擦之
立刻止癢止痛去毒惟傷口破裂者太厚則勿用△一久年咳嗽
痰多可用此膏抹胸及背後即可止咳順氣早晚抹兩次最效
本坡代售處 老麻官口馬山樓號 大小坡各藥房
大馬路中法大藥房 荳腐街中法大藥房
外埠發行所 檳城新街口會豐商店 檳城小南門中法藥房
吡叻怡保保和巴羅藥房 吉隆坡中法大藥房
大英一千九百一十一年十月廿九號
考授英國藥化學執照福建盧詩如監製 孟嘉新啟

The Hongkong Rope Manufacturing Co.

售發纜索呂
設立一千八百八十三年乃是
製造淨呂宋索三股一英寸至
二英寸 船纜五英寸至十英
寸 四股三英寸至十英寸
諸君欲知價值貨式各情者請
各玉臨新嘉坡勿基門牌二十
五號客一面詢本代理人納流
士多巴尼便悉其詳矣此佈
西一千九百一十一年正月十四
代理人納流士多巴尼啟

白告名馳下天乳牛公企

本廠製造之牛乳歷有年所為寰球第一色白而滋味甚香
得化學之新裁真無上之妙品老年服之可以延童幼年服
之可能強壯
銷路之廣日本
國為最日本
香港新嘉坡
印度山花旗
香金山登門
等處百年能
銷五百萬箱
亦可謂盛矣
極矣當此中
因力弱自強
戒烟社會林
立若以此乳
服之不但身
體強壯可資
衛生而體操
強於身裨益
不淺焉 諸君
請試之始信
言不虛也

Green Island Cement Co., Ltd.



式水管 磚磚等 諸君欲知價值貨式各情者請各玉臨新嘉坡勿基門牌
二十五號客一面詢本代理人納流士多巴尼便悉其詳矣此佈
西一千九百一十一年正月十四號

諸君特字通知凡連埃崗施崗有限公司之勃崗英國灰每桶實重三百七十
五磅每包實重二百五十磅又有發沽各式英國灰所製之磚 光面磚 各



Largest Sale in the World
See that the MILKMAID Trade Mark is on every Tin
號七廿月三年八零百九千一西
白蘭人主司公乳牛公企

匯票行情

Table of exchange rates for various locations including London, India, and others, listing bank names and rates.

Table of shipping schedules for various routes, listing ship names, destinations, and departure times.

Table of shipping notices and schedules, including details about ship arrivals and departures, and contact information for shipping agents.

本坡各貨行情

Table of market prices for various goods such as rice, oil, and other commodities, listing item names and their current prices.

要聞

林激亦藉口以武力定亂 潮州督辦吳祥達經已商允林兩軍分地駐紮以免再有衝突現民政長高福之會同林激...

袁總統之安告 南京孫大總統各部總長參議院武昌黎副總統各省都督各司令各報館黎副總統感電情詞迫切...

荆州防不自謀生計全賴漢族醫官復以後無計謀生幾有衣食不給之劇劇總力持人道主義特為籌生計之端...

租界大赦之無效 自袁總統大赦罪人命下湖北租界會審公堂判結男女各罪犯則消息咸生希望甚巨...

中西律師權利談 駐滬各國律師以日來中國法庭民間訴訟准律師上堂辯護則外國律師應同一利益...

徐州電留粵軍 南京陸軍部黃總長鈞鑒粵軍將去徐州駐紮四民驚懼大部如不棄徐民乞電暫留一月...

拆股聲明 啟者本坡賭開口門牌五十五號金合德號什貨生理原係李英潤陳心富洪古道三人于己酉年合夥開張...

承頂聲明 啟者本坡賭開口門牌五十五號金合德號什貨生理原係李英潤陳心富洪古道三人于己酉年合夥開張...

承頂聲明 啟者本坡賭開口門牌五十五號金合德號什貨生理原係李英潤陳心富洪古道三人于己酉年合夥開張...

承頂聲明 啟者本坡賭開口門牌五十五號金合德號什貨生理原係李英潤陳心富洪古道三人于己酉年合夥開張...

退股聲明 竊謂自昔合謀難權兩朱之業於各別難追營盤之風故或合或離固當有參商之別惟明去明來始能...

承頂聲明 啟者石叻門即直落勿籠牙律門牌三百四十八號新怡發號生菓雜貨生理原係孫文家開設今欲別圖...

嗎根代望即有利銀行告白 啟者本銀行創設有年茲將本行情形詳開如左 本行批准共備本銀一百五十萬磅...

定期投票公舉團省議員廣告 啟者舊歷本月二十日在天福宮敬選團省臨時議員各商號推選調查合格簽號者可者僅得四名計開...

承頂聲明 啟者本坡賭開口門牌五十五號金合德號什貨生理原係李英潤陳心富洪古道三人于己酉年合夥開張...

拆夥聲明 啟者小坡得美之律第六百六十二號門牌總號第六百六十八號門牌華草號故衣店林竹所生理...

馬頓士威 啟者本行創設有年茲將本行情形詳開如左 本行批准共備本銀一百五十萬磅...

KEPLER'S SOLUTION 勒百解 啟者本行創設有年茲將本行情形詳開如左 本行批准共備本銀一百五十萬磅...

