

大清宣統三年

本館新聞除禮拜外日出一張  
外埠均可函致本館取閱如外  
埠閱報加寄費不可不也  
照例刊送外復不惜工本從英  
國採辦新式機器各項以待  
與各國新聞印務各項以待  
自英各國活字及各式花邊  
等延有西人排印工藝甚精  
有中西文字均能印刊精工刊  
印字印大小均能印刊精工刊

# 第八千八百廿一號 叻報

(號一十牌門力得實勞哥在館本)

印工絕倫遠近有文士來寫  
各埠文字現由上海購到各  
種新式活字其目另行刊佈  
來札各項甚相宜再本館心  
願其有各項無不於人而後  
解其有不登報者須預先  
札向新自設須寫真倘里來  
後敢登但來稿須與不登均  
能將原稿收回也 本館謹啟

辛酉六月廿一日

Printed and Published for the Proprietor by (二拜號五十月八年一十一百九千一英大) Ho Joo Koh at No. 11, Cross Street, Singapore.

○請業公打夾備廣告 建中國  
故無商學意恐傷上入自公以以  
故其情機散而不知明辯維持甚  
且有相和傾傾損損以爲於此  
者富此設許時代正可戰則烈之  
知日私圖而不不知公戰故事易  
之後除可痛也即如可事交易  
用細之法亦復各有涉悉有所謂  
二八夾者有所謂一二夾者有  
公局何向來實貨均照二八夾  
之店不知此中吃虧甚甚甚  
公局所發營業在爪亞地深僻時  
既無多身一屆限期須須出貨若  
既無安即交現銀應應大有難言  
夾備不者不可甚即不辦府亦不  
能夾用不意如此難辦辦來之貨  
一到叻中零買及至夾備二八以  
受此如水之虧再四難難難難  
置感以功地商商皆皆皆皆皆  
若撤進夫未免太不近情故特某  
業公同議定自本年七月初一日  
起嗣後凡與本行買賣者斤者一  
律均以九兩九錢一夾用世不至過  
多虧耗火如兌貨之法在於別將  
貨物購定之後至晚七日即須將  
貨出清惟我德業業業業業業  
爲期以此亦覺難辦幸允貨值來  
貨少到向易通融貨物接續而  
來則安有此等貨物接續而  
貨則安用租大姓亦覺難辦起之  
公同議定自初一日以後凡有採  
辦本局各號之貨者限十日即  
須將貨出清不得延遲以上各節  
均係不得已之舉其業業業業  
君望原之不然其幸特此佈  
宣統三年閏六月廿一日  
新嘉坡德業公司局公佈

啟者本號內現有各色花布板行  
平沽於西一千九百一十一年為  
元月二號即華曆三年閏六月  
初八日起至閏六月廿七日止計  
十天半清 諸君若欲來採是  
幸茲將各布略登數件各款花樣  
布均細縐幼加紗綢花加紗布縐  
布均細縐布花布縐新大花門簾  
時加紗縐布花縐新大花門簾  
布洋花縐縐縐縐縐縐縐縐縐  
花縐縐男庄縐子庄白空竹色川  
縐白空通花竹色川縐白空大小  
縐江花竹色川縐縐縐縐縐各款  
縐江花天竹縐縐縐縐縐縐縐縐  
縐縐縐縐縐縐縐縐縐縐縐縐縐  
縐縐縐各款色色者新縐 玉到空  
縐縐縐力即瓜空街門牌一百六  
十號內觀閱採買此佈  
宣統三年閏六月初三日  
英一千九百一十一年七月廿八號  
榮發號謹啟

啟者小號日前有貨一俄既實粗  
裝輪往巴雙半(即瑞珍成坡)  
彭輪抵港口時由船載沉沒幸在  
源安公司購買長年保險隨即報  
知該公司查明屬實即補如數賠  
償倘親履快捷故特登報鳴謝  
並此告同胞凡購保險者知所趨  
向也此佈  
宣統三年閏六月十六日  
星架坡振發號謹啟

## 色布平沽

啟者本號內現有各色花布板行  
平沽於西一千九百一十一年為  
元月二號即華曆三年閏六月  
初八日起至閏六月廿七日止計  
十天半清 諸君若欲來採是  
幸茲將各布略登數件各款花樣  
布均細縐幼加紗綢花加紗布縐  
布均細縐布花布縐新大花門簾  
時加紗縐布花縐新大花門簾  
布洋花縐縐縐縐縐縐縐縐縐  
花縐縐男庄縐子庄白空竹色川  
縐白空通花竹色川縐白空大小  
縐江花竹色川縐縐縐縐縐各款  
縐江花天竹縐縐縐縐縐縐縐縐  
縐縐縐縐縐縐縐縐縐縐縐縐縐  
縐縐縐各款色色者新縐 玉到空  
縐縐縐力即瓜空街門牌一百六  
十號內觀閱採買此佈  
宣統三年閏六月初三日  
英一千九百一十一年七月廿八號  
榮發號謹啟

## 要聞太多暫停論說

○鎮水續聞 鎮水大水屢紀報  
端茲悉去月二十三日太平歐之  
鎮江堤壩因江潮漲風狂浪湧  
猝然衝決溺死牲畜無算田廬漂  
沒慘苦萬狀鎮鎮官紳耗已昏  
商急振之法  
連日風雨交作水勢有增無已瓜  
洲沿江濱水之堤水與岸平幾有  
倒塌之慮人心大爲驚恐現在該  
處鄉民日夜在堤防護究總人力  
單薄偶有疏虞潰決堤處現已聯  
名稟請瓜洲鎮鎮兵派撥水陸  
兵百餘名前往署固守護以保堤  
工聞已允如所請矣  
自治公所各紳亦以新洲老洲兩  
圩關係甚鉅新洲爲老洲之屏蔽  
新洲不保則老洲亦難固守勢必  
徵萬民命同難於盡日新洲獨當  
江流之衝最易激劇尤宜嚴防乃  
兩呈鎮江府承守派員帶料督工  
駐圩防守水守已據如所請此後  
或可免虞失之虞也

○潮漲成災 予莊逼近海口遼  
河潮汛每月以初三十八兩日爲  
最大之期其間又以月有大小建  
之分故亦恒有先後稍儲一夕之  
時去月初二日適逢潮信是晚夕  
沙板大河水半槽漲溢兩岸自東  
徂西如東海國興順隆及通西沿  
河各碼上均見漲水西頭河沿灘

宣統三年閏六月十六日  
星架坡振發號謹啟

貨價暢旺在水中南面一帶又因  
湖溝串流如蟻鋪橋左右圍帝廟  
前十字街桃園雙廟子以至元神  
廟街凡有水溝之處街上均有溢  
水甚多有不通行人之處則自八  
鐘時起漲而至夜分十一鐘始行  
退漲較老於本埠人言此公近十  
年來未見之大潮云

○巡堤賞錢 皖省自上月二十  
四五等日堤風驟雨江水泛漲所  
有廣灣圩堤大有及岌可危之勢  
皖撫中丞以此次圩圍係數萬生  
命連日請吳榮宗吉安兵輪往皖  
陽一帶查勘水勢至下午六句鐘  
始返惟多魏家嘴一帶見堤埂低  
窪風狂浪湧吳督沖決幸經巡防  
營統領劉利貞嚴督兵士將該處  
茅屋三間拆倒令兵士下水將圩  
決處堵住始免沖潰之虞有兵士  
一人落水手腕損傷當經水中丞  
暨見該兵士勞苦即飭官錢局發  
錢二百串以資犒賞之資一面嘉  
許劉統領同時行至營督目視兵  
士數人有隊營門者有坐大橋者  
均不需軍服勞動自如口唱西皮  
二黃聲音嘈雜不堪水中丞即將  
該營管帶記大過二次以示懲儆

○無辜革生 蕪湖昇平鋪大街  
曹家巷卜生住店於月初八日  
日夜間兩點半鐘失鎖及對門  
陳信德皮貨店及前開德茂昌洋  
貨店之空房該店於本月

箱及他物約計萬餘金價值德皮  
貨店損失亦鉅幸未傷人耳

### 本館譯電

○樹乳行情專電 本坡實得力  
太晤士西報得接十八日麻六甲  
發來專電云麻六甲勝勝蘭蘭麥  
申有限公司昨接英京來電守上  
巴防四司令七井上園孔五司令  
三井半市情平淡云

○德京開辦英領專電 本坡實  
得力太晤士西報得接十七日德  
京發來專電云德京大理院開訊  
勿廉閣所獲偵探地方案顯明該  
被告乃係英國國軍員弁云

○英京罷工之極大風潮專電  
本坡實得力太晤士西報得接十  
七日德京發來專電云英京罷工  
之事業及全歐開赴弗弗星(荷  
國)之輪船以及俄蘇生涯均已  
停止云 同日英京勞打來電云  
車夫罷工此乃英京困難之事昨  
晨一點鐘罷工已了結統計車夫三  
萬人現在祇有一萬二千人復乘  
駁艇人及包辦伙食人仍未安結  
亞打等有兵一萬名預備來京昨  
夕已有馬兵派來云 十八日英  
京勞打來電云藥料各途罷工人  
定于拜一日復乘船之沙苗君在  
下議院報告云英京各項糧食國  
家担保彼料駁艇人之爭執從速  
可了云 同日拿登報載英京來  
電云里華樂之類業主人楊晉恐

聯聲稱船澳罷工人若不復業則  
拜一日各船全停云云現在有兵  
二百名已到里華樂因罷工之  
故致令湖呂底兵房食物缺少各  
軍士卒食小半馬吃半料英京之  
摩打車公司油口足用全隊人不  
保了結又復罷工大家行號報知  
因罷工之故株累數月各食物  
之價值加增由二十巴仙至五十  
巴仙貧民必受艱苦云

### 選電

○要電選錄 初十日港報載北  
京訪員專電云初九日中央教育  
總會開會提議軍國民教育案除  
打靶一節為以對者被阻外餘均  
通過○又電云郵傳部定七月初  
一日起裁撤各驛站○又電云張  
謇倡議所辦通國師範聯合會經  
已成立決定以江蘇教育會為總  
機關○同日下午接成都訪員專  
電云川督趙爾豐已於初八日到  
成都初九日即接印○十二日接  
北京訪員專電云振貝子以時事  
日轉難乃父慶邸辭內閣總理大  
臣之職俾朝廷另簡賢才以謀國  
是故慶邸決秋間引退○又電云

文官考試延誤今年決不行○又  
電云內閣員以人多缺少紛爭  
未決○又電云各省陸軍參議官  
集部會議將軍費政費劃分撥軍  
井將各省防營俱改新軍又定陸  
軍小學堂通國祇留十三國陸軍  
中學堂可接收普通中學生○  
十三日接北訪員專電云江督張  
人駿惟外部與各國定海界外部  
奏海軍大臣核辦○又電云各省  
駐防將軍前交廷議他故應得現  
法部與大理院爭去留問題各有  
理由惟內閣之意仍主照舊不裁  
○又電云慶邸連日告假決擬辭  
職攝政王特派游貝勒親詣慶府  
力勸銷假決不允其告退

### 京省

○帝師辭事 外間傳言陸中堂  
請添而非師事間陸中堂此次被  
命帥傳其本願在陸既不能辭  
則請於慶邸增命二人謂穆宗時  
代本須四人慶邸日穆宗雖係四  
人而德宗却係二人現在遵照德  
宗舊制不必加添陸復謂身體羸  
弱多病秋後時常發喘屆時不能  
入值將復如何慶邸云此時可以  
請假陸伯潛一人固優為之問陸  
相辭陸勉強謂將俟秋涼後挂冠  
南旋云

○更動風說 督辦路政大臣端  
方帥抵鄂現已半月有餘除行轅  
中辦事人員已經委派外其鄂川

鐵路各段總會辦惟聞擬派某員某員並未見有明文至接收公司發  
區商股國開辦應有手續亦未見其措施茲據某報傳出消息云千  
帥近日有留待續之者主待免至徒段一港即須易入故各段總辦均延  
不奏承以備待續之者主待免至徒段一港即須易入故各段總辦均延  
因政府派李仲帥經與外人收買現在廷意擬命那協理出閣而以江  
督張安帥授為協理大臣鄂督瑞帥調兩江漢督李仲帥調兩湖督  
路一途則界之呂海憲又有謂呂帥派督修用鐵路另商前督督樹助  
督修學路各專其責期速成者至那協理則有出督北洋之說陳  
小帥須預置之聞散聞午帥領日聘望朝命也又聞湖南教育會已黃  
忠浩履歷總辦總理廖名昭路總辦局議員項河澄三神昨抵鄂謂見千  
帥談大亦微露將調離北洋之語○按以上云云與近日外間所傳政  
界更動消息頗多異點姑誌所聞以觀其後

甘督借債 ○陝甘總督長制軍昨有要出一件奏陳甘省  
黃河航路既通是應注重鐵路查該地地至包頭領一段鐵路內西北  
街要門戶關係甚巨惟甘省地瘠民貧籌款更屬不易部中能得集大  
宗之款更覺困難否則藉借外債五百萬兩以十五年歸還聞已交該  
部議奏

### 本坡

風波可慰 ○坡中自十八日起發大風傳謂有附搭香客前  
往麥加西天進香之鉅大輪船一艘已由本坡安抵高浪浪迨由高浪  
霧再行展輪避風沉沒殊堪駭聞據此傳成藥料船客約千餘人內有  
四百人已為某郵船拯救云云此等消息在叻殊難准定須俟勞打有  
無音耗方成確信也

人才難得 ○陳君天祐華籍而叻產青年時學性復聰穎殊  
常向在本坡英塾肄業時人即以遠大期之疑經祖職英商研究會且  
充會場每逢開會演說識見卓絕談論透闢故中西人士皆器重之是  
年四月往英倫留學為法律專科七月英倫留學在英倫絲絲路大酒店開  
開議會陳君即被舉為會員又我國留學生在英倫絲絲路大酒店開  
會君又被舉為該會會員日治英國華城公府夫人宴請英國人種學會  
諸會員陳君亦蒙邀請赴會足見若之尊臨非榮深為外人推重迥異  
凡庸又聞陳君現年僅二十有一耳似此盛年即已具此雄才碩學則  
將來之造就豈可限量本館為我同胞立為我國人才喜誌樂誌其生  
平如上

破獲竊賊被逐重來案拜果 ○現人陳亞喜因犯日前犯竊  
加溫諾花幣四兩馮師家之大衣一領致被七百號華暗探因獲查知  
此案已獲銀八十元陳亞喜回華近又私行逃叻又由四號三暗探查知陳亞  
某一時表持往某寶富店銀三元當由暗探帶同陳亞喜往某主認明  
控于案復由府署發票待訊當由陳亞喜之由當由府署案內主認明  
訊判判被告所犯盜案共罰入獄三年其案內主認明  
衣之富店劉銀廿五元貨表之富店罰銀十元

竊案展訊 ○粵人黃順容二人被控昨日在堂納質得力  
門牌五十八號運入亞兒哈羅文屋內竊去銀一具價值三元由  
百零五號巡捕拘之送案今午二堂過堂展廿七日轉交正堂乃訊

關賭拘究 ○十六號巡捕昨晚十一點鐘在堂全訊  
申律門牌四十號拘獲賭徒聞風逃徙從獲賭徒主關人林英生一人  
拘後以開賭誘人逮控於案今午府過堂展廿七日訊

毆搶拘究 ○潮人陳智賢寓小坡四廿住宅門牌十六號被  
赴捕房報稱昨日上午十一點鐘伊行步被巴風邊劫四同商入截  
傷及頭部并搶去銀一元二角請為訊究云云隨入醫院調治嗣由  
至鐵巴虱邊拘獲番海益一名帶返捕房迨至下午五點鐘醫士電知  
捕房總差謂陳海益流血不止恐有性命之虞總差聞言即帶所獲之  
番海益至醫院內令陳海益是否否毆搶伊之真與陳則認明屬實錄  
取口供再即將番海益之於案今午二堂過堂展廿八日訊

查獲私烟 ○官督局總差昨日帶一百九十二號巡捕至  
芝路門牌二百十四號閩人林冠邦屋內查獲私烟三罇即拘林建之  
於案今午三堂待訊

竊案待訊 ○現人黃統被控昨午在掃勿里芝律門牌一百  
四十五號竊閩人王瑞樹一條由差拘獲搜回原物送案今午三堂  
候訊

無賴之尤 ○昨晚八點鐘華影質得力昇不國普長春班有  
無賴數人不購戲票竟敢入場看戲該班主入登即投報護署護署總  
差即帶八百一十號巡捕到戲園內拘獲閩人謝敬一名至十點鐘時  
由二百廿二號巡捕獲閩人陳義三一名均以觀劇不購入場等情之  
於案



新張廣告

啟者本公司於定西本年囑只一號即華宣統三年二月初一日在本坡士庫街花園角門牌第三號開張莊慶利公司專做拍賣字首飾各項物業 包攬建造 代管物業 經紀按揭并代辦各項貨物取價格外從廉 諸君光顧 祈 移玉到本公司面商是荷  
宣統三年元月二十日

莊慶利公司 楊福河全啟

本號辦到日本各色新奇烟火發客此烟火乃係日本第一其所造燒出各款所發奇花耐久光明凡各國家真處在大地榮發能使老幼男女由遠感頻來無不揚聲鼓掌遠近可觀製不登從遠望亦令人忘健 英欽執王本年六月即華五月

廣告

Y. OKAZAKI & Co.

JAPANESE FIREWORKS



此花烟火大有十寸八寸約兩個月之久即到要買三四打以上方可中小之花火常有取價從廉 諸君欲買者請到牛車水日本街廣生大藥舖對面便是主人謹白 辛亥年二月十四日 岡崎製藥廠

天喜堂名馳老牌調經丸

老舖在香港中環坭街口  
天喜堂商標  
正舖在羊城西關光雅里

記為圖牌老用標商准稟  
老牌調經丸  
味一沽獨敢安全萬非若

此方自京師某王府之老婢傳授曰老婢調經丸

治一二月胎動行經或肚痛  
治三四月胎動行經或肚痛  
治五六月胎動行經或肚痛  
治七八月胎動行經或肚痛  
治九十月胎動行經或肚痛  
治胎前產後諸症  
治血山崩漏而流不止  
治經期前後小肚痛  
治經期前後腰骨痛  
治白帶赤帶白淫  
治子宮虛冷多年未孕  
治經前經後腰骨痛  
治經前經後小肚痛  
治經前經後腰骨痛  
治白帶赤帶白淫

此丸專治婦科等症如孕婦被驚室女婦女一切婦人皆可安心吞服不用戒口平日經期有準者吞至三五厚無不受孕百發百中切勿輕視誠調經之聖藥種子之金丹也每服收回工料銀一元

代售處：  
 廈門領邦街太乙號  
 京都藥局市外照樓  
 天津藥局市外照樓  
 汕頭領邦街保太和  
 汕頭藥局市外照樓  
 佛山潘涌里天相堂  
 大吡叻新羅昌泰  
 省城大門樓萬生號

# 請飲嗎爹萬蘭池酒

特字通知此酒之類乃就是藍色及銀色凡屬歐洲各國王宮及貴府府中均用此酒而釀製之酒已居天下萬蘭池酒之魁首二百年之久其味第一香潔此佈 一千九百十一年元月十三號



專代總人蒙洋行總

輪船政行告白 ○啟

者萬米羅輪船及嗎也輪船常川往來 本坡 文島 巨港

諸君有欲寄貨物購船單者

請到本代理人福盛公司相商

可也此佈

英一千九百零九年三月十一號

號

代理人羅敏申律門牌廿八號

福盛公司謹啟

請看瘦者



此為此魚

請看瘦者肥了

如人骨瘦如柴其肺與喉能力薄弱則最易病冬日尤宜慎始或係患傷風寒即成肺病預防之道者及早服司各脫之鱈魚肝油不必謂該油能治肺癆但防病之則神有餘益以其足以培植能力薄弱之五臟使元氣漸復也

司各脫油有漁父荷魚之商標為記不能能治喉與

肺之病依法常服進能補身體增力量復神志日漸健旺瘦者不期肥而肥矣油內係鱈魚肝精油及

灰與背監攪和而成味爽亦易消化

見漁父荷魚商標當知即為著名司各脫之鱈魚肝

油五洲各國爭歡迎之君面向藥舖購買切須認明商標不肖者廉價以售偽藥甚請與司各脫無異迨經試用涇渭攸分請即於今天購一瓶服並認明漁父荷魚商標可也 各大藥房俱有出售

請今天試一試

售發酒品三

啟者本行世辦歐洲馳名三品洋酒來其功發售其酒係白頭式發售有年沽飲 隨君莫不稱其香爽奈近有無恥之徒假冒本庄三品酒款式以圖魚目混珠情殊可恨嗣後 隨君欲買本行白頭三品酒者請細認本號招牌之內有小紙包頭註明華字新嘉坡明鳴也公司者始真若無此字樣即屬偽冒請為細認特此佈告

大英一千九百零八年正月一號

明鳴也洋行謹啟



者請細認

售發酒池爾萬標案蜂上頂國法

啟者茲本公司由洋國督辦頂上萬國池酒來叻發售其酒清香濃郁醇厚異常飲之誠可令人長血氣壯筋骨悅顏色妙爽無窮今市上所有萬國池酒無有能其出右者蓋理佐餐中之妙品也此酒向惟本公司一家沽出餘無別家出售 諸君光臨請細認蜂案標頭為記並細辨香味方不致誤價甚相宜倘有到份之弊者祈早 移玉惠臨購買是幸

大英一千九百零八年正月一號

明鳴也洋行謹啟



售發酒蜜



啟者本行由歐洲辦到上等蜜酒來叻發售其酒甚佳茲將標頭印出 諸君光顧祈為細認免致有誤近聞有無恥之徒假冒本行鎖匙標蜜酒出沽希圖魚目混珠最堪痛恨今本行再行核定於酒樽木框內加一鐵鎖匙形以示分別倘 諸君有知何人假冒請到本行報明即贈花紅銀二百大元經官訊定即送給斷不食言再此酒不能販往 加勝巴 三寶壟 四里末 望加錫 檳榔嶼 日里等處其餘他埠均能販運往並此佈 閱

大英一千九百零八年正月一號

明鳴也洋行

售發酒普島



啟者本行向由英國辦到上等普島酒來叻發售其酒清香濃郁醇厚異常飲之誠可令人長血氣壯筋骨悅顏色妙爽無窮今市上所有普島酒無有能其出右者蓋理佐餐中之妙品也此酒向惟本公司一家沽出餘無別家出售 諸君光臨請細認普島標頭為記並細辨香味方不致誤價甚相宜倘有到份之弊者祈早 移玉惠臨購買是幸

大英一千九百零八年正月一號

明鳴也洋行謹啟

售發樹鐵名馳

啟者本行世辦歐洲馳名鐵樹酒來其功發售其酒係白頭式發售有年沽飲 隨君莫不稱其香爽奈近有無恥之徒假冒本庄鐵樹酒款式以圖魚目混珠情殊可恨嗣後 隨君欲買本行白頭鐵樹酒者請細認本號招牌之內有小紙包頭註明華字新嘉坡明鳴也公司者始真若無此字樣即屬偽冒請為細認特此佈告

大英一千九百零八年正月一號

明鳴也洋行謹啟



# 電 車 有 限 公 司 告 白

啟者本公司特字通知 諸君當開晏尼申橋時本公司之  
電車由石叻門來者現在停止於然申碼頭由是日起電車  
過本坡之港前往丁律本公司停止之地方茲將電車所往  
各路分段之處列下 丁律及然申碼頭 忽勿里芝律及  
嗎吉實得力 然申碼頭及丹戎巴葛 丹戎巴葛及浮羅  
勿勝尼渡頭 忽勿船澳及石叻門 茲將每段之車費或  
不及一段之車費開列 一號收銀五占 二號收銀三占  
茲將上管全段之車費開列 一號收銀二角 二號收  
銀一角二占 電車由清晨六點半鐘起至入夜六點半鐘  
止在兩頭之車站停止六分鐘 電車由入夜六點半鐘起  
至十一點鐘止停止八分鐘 以上所管最早及最晚之電  
車由兩頭停止之處前來或前往本公司在麥千施律之車  
站此佈

大英一千九百零六年六月二十二號



# 叻報附張



大清宣統三年辛亥

閏六月廿一日拜二

隨報派送不取分文

## 閩粵

**阻止花捐** ○數年前漳州舉行花捐作為警察經費辦理未久為害滋多尤劇者莫如商界中人嗣經商會公議請官禁止嚴警察費仍由商界負擔而商界絕無樂意者以有形之資也終歸於無形之笑矣也刻下有某某作死灰復燃之想命名稟請包辦而紳界商界大舉決意竭力阻止以杜源防微云

**捕獲強盜** ○安溪縣捕廳唐二尹去年下鄉辦械門案隨帶夫馬廿餘名照例該鄉應供給伙食等費前月該鄉民來販運者上控謂唐捕廳強盜夫馬費百八十元云云前委李達三二尹往查昨已查明稟復矣

**訊例偵案** ○去月十九日下午皮羅王司馬提訊會翁翁王佑升倒欠皮門債案據會翁翁供稱生理倒覆與伊富事王佑升無干被獲欠各商家辨駁以廈門德島昌生理面全盤均交王佑升全權今既查實王某私改賬簿種種弊竇不得辭其咎皮羅王司馬會翁翁既係商民似應候照會領事官核辦至王某現暫交石持分司會翁翁俟本分府研究完天閱度各所以皮羅對於王某有從寬之意昨各債團擬電省各大憲請飭皮道迅將原案提辦以保商辜血本云

**械鬥斃命** ○興化兩會后陵鄉因施掩起釁一節已登前報自是之後邱黃兩姓鴛鴦相持為日已久一日黃某於溪洞中趁水洩田其過水之處有邱某禾稻向時兩姓和睦無端邱某田間水洩均可自由現刻已概結算即云無碍亦有阿阻止邱某見有人在田再三喝阻一定不肯黃某即答云作甚過水有何傷邱某向前力拒黃某一見發奮遂奔回呼斬諸兄即出與力爭並硬作基邱某見黃某十數

人前來亦奔回痛啗諸兄即家人聞知黃某用強硬手段遂率族眾各構器械前來阻止黃某見邱姓有備亦奔回各換炮彈出而相拒頃刻兩姓奔出械鬥彈子飛馳如天上山道探路人云是日邱黃兩姓已傷有十數人之多但兩負未分終難斷戰初三日兩家各出大隊數百人起趨旗幟分隊埋伏偵探迎戰邱某用選資擊虛之法有某見炮響即站頭放炮邱某乘機攔開一彈子中黃部未幾時黃某遂滅仙遊時既黃各各自鳴鑼收隊次日各執紳士向前調停黃姓擬背城借一以決雌雄後經公親再三輪勸始肯止戈披云統斃一命須償八百零元方肯甘心不然再決一戰公快云

**梅江告急** ○初七日新會屬梅江鄉陳姓有電到省告急其大意謂被馬賊陳姓挾上年勸派沙湖不遂之嫌糾集大眾架橋入鄉圍攻勢甚危急即縣委下鄉彈壓亦被抗拒乞請速調大兵馳往救援云云

**請軍告急** ○順德文武飛稟督院以連日順德盜匪異常猖獗兵力甚單不敷分布請速調營剿辦等情督院接電即會商嚴提飭派分統裕光督軍所部親軍一營於初八日拔隊馳往剿辦云

**出隊慷慨** ○張督率軍路過密電連調兵赴香山備戰○按赴香山備戰何公為若試思之此令一下所有官員兵人等無不精神奕奕大有滅此朝食之概初八九連日放假外出多往茶樓酒肆知會二三親友痛飲話別聞有某軍官謂此次出陣倘倖成功則國家之福否則馬革裹尸是我輩軍人分內之事回憶當日考入將弁學堂第三班肄業時李總辦周監督曾以陸軍以敢死為主義命題今日我輩出軍適符新旨兼之南北洋鄂省各犯軍名恐卓著此番我廣東陸

軍出港務須努力前途真難最光榮之名譽又謂此次出港久暫不可預料現在各人已將征衣便服逐一帶便今日(初十日)拔隊起程時奏軍樂唱軍歌由馬頭二輪送往云

渡海忽停 ○澳門特別防衛云葡人宵約疏浚我國澳海河運計自開山之日起自辰至申終日有泥艇挖泥乃忽於初六早十點後即一律停工絕不見有泥艇影迹矣其中如何實情容俟查明轉報云云又據省城來函云張督已接到浙路處番電看即飭調新軍五營赴澳勒令葡人即日停工方知葡人自初六十點後至今均未開工大有原因也記葡人滯息蓋通早已知軍路處調兵故先行知難而退耳

### 記事

冷然

浙路之烈士 鄭國字振華、家世閩閩、浙江紹興人也、天姿卓越、氣骨俊如、十歲能屬文數千字、聯誤驚濤、汪洋千里、時人皆以神童目之、十五、肄業杭州浙路學校、科學一見了然、若夙知也者、平居尤酷嗜王船山黃卷、嚮往殊甚、故其言辭雄壯、叱咤驚庭、聞者咸肅然起敬、同學甚畏重之、然君賦性沉默、非離不啻、居客鬱鬱不自得、人亦不知其何以而然也、一日赴飲友家、客有道甲午庚子遺事、君慘然淚下、悲不自勝、久之乃嘆曰、國事如斯、果誰之咎歟、曾克、拂衣而去、如是者屢矣、未幾、浙路借款事起、君聞之、怒髮冲冠、目眦盡張、斯時股東方開會籌議、欲舉代表入京抗爭、君流頭旗台、滿腔熱血、隨淚而酒、兩公泣下沾衣、且舉以自荐、人以其年少、力慰之、世科伊事方始、而君卒以憂憤成疾、溘然長逝矣、先時君既歸校、嘔血數升、昏不知人、全校色黯然、同學圍坐歎歎、逾時君稍穩定、睜目視全學曰、今日公余與諸君承朕之期、亦即浙路存亡之日也、諸君能諒余之死、益奮其氣、而與浙路相終始、則余雖死之日、猶生之年也、曾下、又嘔血盈斗、少焉即逝、厥耗所屆、誰與不識、皆為流涕、嗚呼、附君離世之期、至今僅歷五十四月、而吾浙路事之風潮、已不下數起、雖今杭嘉路雖已開車矣、嘉實亦已動工矣、而野蛇狂虎之政府、方且百方阻撓、摧折不已、禍患之殷、殆不知伊于何底、嗚呼、壯士去兮、大樹飄零、回視今日浙路之危、不禁為君惜、又不禁為國哭也、

### 詞苑

冷然

朋友 ○仿薛武與李陵原韻  
碧水一為別、蓮山曠徘徊、蓮山碧水在新江溫州之西路、人生失其羣、握手話依依、風雨鷹蛟龍、夢兩兩相牽、誰唱腸斷曲、碎破游子懷、路難盤昭吟、安窮買生悲、塞外胡笳聲、胡笳聲何哀、陡然起激烈、鐵心腸亦摧、最是征人曲、夢魂迷路歸、悵然我」心、咨咨不勝揮、欲因風風發、扶搖長騰飛、

火燭及海面保險廣告 ○啟者特字通知本明鳴也有限公

可現已籌定可以收受火燭及海面之保險一切規則悉照市情如有何項賠償即時決定免向本公司之總寫字樓商酌若 諸君欲再詳知一切情形者請到本公司內之保險寫字樓詢問可也此佈  
英一千九百一十一年八月二號

明鳴也有限公司謹啟

或恐涉本草遂新行醫以糊口其實於醫理未嘗參見然欲求其得醫學之妙奧悉憑之懷德其夫人久精於醫理凡為人療病無不獲效其手段實例應之懷德其夫人久精於醫理凡為人療病無不獲效其  
既無不細心研究盡力施治其造詣同胞實為醫界中之不可多得其  
所用之藥水藥丸藥膏均係中國正地道之品物而以西法化學之原  
理製出精液而成之不特效驗如神且其藥效之速百倍於常藥  
誠補吾國數千年來未有之缺憾也雲因客容容後小居之故遂得一  
病心神昏且夜不能成眠百藥罔效友人石中洪特為之果手相報一  
窮日深察家溫德延至九月開藥友友二人中洪特為之果手相報一  
經就診便許雲以必愈雲以此病纏綿數月前醫亦曾有是言惟初服  
藥或略見效再服則病反增劇痛初心向不之信不謂服先生之藥水  
甫成禮拜自覺心神寧三夜而痛能漸愈此之後勢日輕計始終不痛  
一月而病已霍然矣非惟精神暢爽即眠食亦復舊至此始知世之精  
先生能生死人而肉白骨者殆非過譽也雲受先生再造之恩無以為  
報聊綴數言登報端以揚先生之德而世之有病者亦有所問津焉  
先生生在百廣街南華濟藥房  
天運三年六月十五日 源順街樓豐號內洪雲鵬披露

新張廣告 ○啟者敝現有吉隆坡三樓樓坊後街門牌廿七號開張  
廣南隆號原番菜色牛腩前設有吉隆坡三樓樓坊後街門牌廿七號開張  
貴客商安歇荷蒙 諸君光顧請移 玉趾惠臨自當格外招呼是  
也此佈  
宣統三年四月初八日 吉隆坡廣南隆謹啟

頭要香港西人羅虛君所述之情形於諸君亦可藉獲裨益蓋羅君為無數人中  
 患胃不消化及腦系衰弱之疾為韋廉士大醫生紅色補丸所治愈者之一也  
 中國每富強之時強患疾病者甚多然皆視為尋常之事而終莫能確指為因故  
 者矣其病初起時覺身體衰弱則胃口全失夜夜不成寐動輒驚恐神思懶倦與趣  
 索然終則全身瘦若癯矣矣韋廉士大醫生紅色補丸常使天下各國上等社會中  
 信實可靠之人患此病無不可指摘之確證皆確證為醫治以上各疾可使身體復原有  
 獨無偶之靈藥也近有香港西盤路三十一號門牌西人羅虛君自述其患病復愈  
 之情形如左云○余初抵香港數年自覺身體虛弱佳至一千九百零八年時身強  
 無胃口惡劣初狀日重一日竟致飲食不化夜不成寐常被惡夢驚醒起困費不



治疾者即此丸也  
 諸君之區區否



注意防礙益發胃假

症面甚痛以致日開不克辦  
 公嘗試多藥一月無效驗至去冬  
 十月間有友人曾得韋廉士大  
 醫生紅色補丸服此著名之藥  
 服此著名之藥服此著名之藥  
 藥遂依方服之胃口增進夜能

甜睡服至瓶瓶即覺十分全愈身體康健逾恒余自得此丸獲愈之後常勸親友中  
 之患病者皆服韋廉士大醫生紅色補丸亦莫不均稱裨益焉 潔淨康健之血為  
 身體康健之要素韋廉士大醫生紅色補丸每一服之使血稠濃鮮紅潔淨有力  
 使患病者立獲全愈衰弱者益為康強其功效之神奇業已夙著於治癒無數所患  
 血薄氣衰 少年虧喪 腸胃不舉 胃不消化 山林瘴氣 風濕骨痛 腎  
 尻酸痛 腦筋衰弱 乾濕腳癢 瘡疥疔疹 皮膚炸裂 以及婦科諸症月經  
 不調莫不奏效如神 韋廉士大醫生紅色補丸各處藥房商店凡經售西藥者均  
 有出售如內地無從購買可直向新加坡總郵政局對面吊橋脚韋廉士大醫生藥局  
 購買亦可 每六樽價銀七大元 每一樽一元二角半 貨得力銀 郵費一律  
 不取

輪船發行廣告 ○啟者  
 麥根代士輪船有限公司之輪船乃  
 常用英國及滿洲各埠自加里嗎  
 輪船於西八月廿八號由叻開  
 赴上海 隨後又嗎多波輪船  
 於九月七號開赴香港上海等  
 等處 諸君欲知寄貨價銀等項  
 者請詢本公司代理人便為荷此佈  
 一千九百一十年十二月十九日  
 代理人麥加里士有限公司啟

**嗎根代士有利銀行告白**

啟者本銀行創設有年茲將本行  
 情形詳開如左 本行批准共備  
 本銀一百五十萬磅 取定本銀  
 一百一十二萬五千磅 已收本  
 銀五十六萬二千五百磅 儲餘  
 積項共有三十二萬五千磅 本  
 銀行總寫字樓在倫敦 凡諸仕  
 商存寄本銀行之項其一年定期  
 者以四巴仙息算 六個月定期  
 者以三巴仙息算 三個月定期  
 期者以二巴仙息算 來往短期款  
 則以二巴仙按日計算凡諸銀行  
 應為之生理本銀行均可承造  
 諸君光顧請移 玉趾臨面商便  
 大英一千九百零九年亦不里月  
 十六號  
 嗎根代士有利銀行駐叻總理人兒  
 下士囑啟

JOHN LITTLE & COMPANY., LIMITED, SINGAPORE.

Sole Agents for Messrs. Andrew Usher's.

KAPALA PUTEH WHISKY.

然里直公司專售名酒告白

啟者特字通佈 諸君肯覽本公司所沽環球

第一馳名飲家第一有益之(燕呂西沙) 威

士杞酒乃係本公司專權代理此酒之佳處不

待檢揚 諸君採購 玉臨本公司為盼特此

佈 聞

西一千九百一十年十一月十三號

然里直公司謹啟

# The Hongkong Rope Manufacturing Co.

售發纜索朱呂

啟者特字通知香港榮其德

興隆公司即香港製索

公司設立於一千八百八

十三年乃是製造淨呂宋索

三股一英寸至二英寸 船

纜五英寸至十英寸 四股

三英寸至十英寸 諸君欲

知價值貨式各情者請各臨

新玉窩坡勿基門牌二十五

號第一面詢本代理人納流

士多巴尼便悉其詳矣此

佈

英一千九百一十一年正月

十四號

代理人納流士多巴尼啟

# Green Island Cement Co., Ltd.

售發磚灰國英

啟者特字通知凡連埃蘭地有限公司之勃蘭英國灰每桶實重三百七十五

磅每包實重二百五十磅又有發沽各式英國灰所製之磚 光面磚 各式水



管 磚等 諸君欲知價值貨式各情者請各玉臨新玉窩坡勿基門牌二十五

號第一面詢本代理人納流士多巴尼便悉其詳矣此佈

大英一千九百一十一年正月十四號

代理人納流士多巴尼啟

PATERSON SIMONS & Co., Limited.

告 廣 司 公 限 有 申 智 巴

啟者本公司出售威紅十字標之英國灰此灰乃英國勃蘭之最佳者此灰係在英京威施蘭有限公司製

造本公司乃係在叻及檳城唯一之經售人而此標之灰曾與工部局訂立一千九百一十年合約以與其他七



**"RED-CROSS" BRAND**  
*is the highest quality of English*  
**PORTLAND CEMENT**  
 Manufactured by  
**THE WOULDHAM CEMENT CO. LTD.**  
 35, GREAT ST. HELENS, LONDON, E.C.  
*(Output, Lion Works, Grays, Essex, 3,000 Tons Weekly)*  
 SOLE AGENTS -  
**PATERSON, SIMONS & CO. LTD.**  
 SINGAPORE & PENANG

種標頭之英國灰爭勝又四州府國家亦用此灰及為四州府鉅大包工人所用 諸君有欲客購此灰者可赴

下列各號採買 非立實得力即老爺官口協隆 元隆 怡永通 源順 萬盛

啟 諸 司 公 限 有 申 智 巴

BEHN MEYER & CO, Ltd. Engineering Department.

Singapore.

精工製造車輛機器發售

啟者特字通知本公司所沽勃洛多士摩打車乃是良工製造十分堅固海屬最好

之遊歷車 摩惹摩打車此乃時常駕駛之車 加呂滿樹乳輪此輪可能用在馬

車手車及摩打車 加呂滿包不灰木箱心全副製造樹乳機器車輛 油房所用

之車及樹乳車可到本公司寫字樓觀看 尼施用油車此車甚佳因為可用價廉

之油如土油等在于市上所沽以此車為最良 各式礦車及機器皆能合各礦之

用 打石車等 用手或用火力之抽水機器此機器合于各事及各種馬力之用

頂上及各款車油此油合于各式車之用 本公司能保本公司所沽之車乃是

精工製造皆係最佳之西人行號造成及其工作時常可信 諸君有欲採購者請

到本公司取閱圖說便悉如欲知其價值本公司可以即時算定并不加費特此佈

閱 大英一千九百一十一年八月七號

# McAlister & Co., Limited.

白 告 司 公 限 有 打 士 里 加 麥

啟者本公司特字通佈 諸君本知悉公司之寫字樓設  
在峇厘里律發沽樹乳園所用各項機器此等機器時常  
預備圖各大型乳園均有向本公司採辦機器

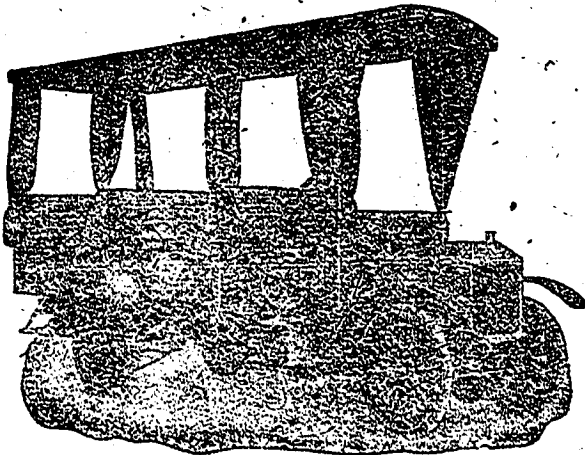


圖 車 打 摩 客 載

本公司發售右列圖式之載客摩打車現在四州府之項  
區較早有用此車三輛 諸君欲知各機噐之價值請到  
本公司內面詢便悉此佈

英一千九百二十一年二月四

麥加里士打有限公司謹啟

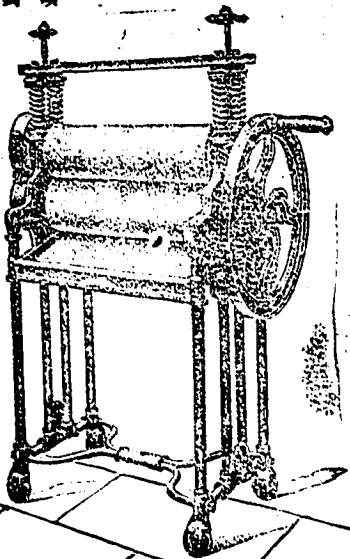


圖 車 乳 樹



圖 器 乳 園 取 採



圖 器 鐵

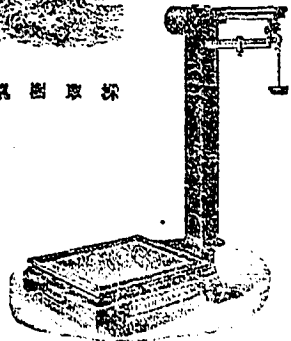


圖 磅



# 叻報附張

大清宣統二年辛亥

第 二 閏六月廿一日拜二

隨報派送不取分文

## 外交

比國二千萬元之借款 ○改革郵政擬借外債各國外開久有所聞茲經詳細調查近日比國資本家迭次與郵傳部大臣慶宜備議商由郵傳部向比國借款二千萬元以填項進款以抵押並開此款之用除除改革郵政費用外提出一千萬元充實漢口由漢口至武昌一段架設鐵橋之費蓋此項鐵橋工程甚巨約需九百萬元目下此項借款正在協商一俟議有端緒訂立草約云云

俄讓英屬招工之可否 ○近外務部行文到閩云准駐京英公使咨稱現英屬北婆羅洲讓招人前往該處為工一在山東烟台舉招一在閩省廈門及潮州等處舉招其招募辦法係照新嘉坡所定招工章程辦理省省如何允准希即咨覆到部以憑核議聞核制道准咨後以茲事體重大已飭交涉司會同全廈門道迅速詳細查明核議詳辦其所議如何容續探布

澳門交涉之鼓風雲 ○澳門劃界未定葡人竟敢違背條約乘機沿河粵民異常鼓噪迭經稟請外部與駐京葡使嚴重交涉乃葡使不從不稍退讓且有強硬恐嚇之語傳聞省中大吏昨接軍路處急電飭速派陸軍營隊前往彈壓并候調湖北陸軍一鎮來粵以厚兵力大吏准此已派定小北門外一標三營新軍準初十日拔隊前往至駐紮何處現未指定云

梁敦彥得實學位 ○紐希雲即路大學行畢業禮得實文憑者八百九十七人女子亦甚多得名譽學位者十二人中國外部大臣梁敦彥亦在內梁得法律博士總統他輔特來演說及與其舊同學會

其其演說有謂英政府仍照向來宗旨資助中國云

## 外國

朝鮮愛國者被控之原因 ○朝鮮安命根梁起輝等十七人行愛國志士數年以來日以鼓動韓人謀光復得物為事請大做每日新聞公鼓吹機關後被報公統政府收買復與法人脫勒木等另創一報力煽韓人之有資力者移居西國與韓買土地營成富力設教會及中小學堂招募多數有公青年公教員教育韓人並辦民團以圖光復刻此事公日人發覺已在與京地方裁判所起訴矣

日記者之狂論 ○東京大和新聞日本新聞中之代表也太平洋通信者日本通信社中之代表也其言論勢力足以撼動日本國民今將太平洋理事上原武十郎大和制者出邊二吉兩氏之發表言論亟察錄之以警同胞上原曰對清政策各國已公認之而同心協力各營其能力我日本併朝鮮吞滿洲其野心固不可諱亦不必諱以滿洲接近日朝鮮滿洲不保日本可危日本欲為自衛計則不得不先搶滿洲此又今日之公理也但我日本之野心不如各國之浩大志在滿洲之一部滿洲得到必出全力以保護中國而排斥各國乃近頃清人不認大膽力主排日欲自陷於滅亡可不哀哉余故明白通告之田邊曰我政府今次招待滿洲實業團者以余觀之其結果必又如前日之招待滿洲實業團也外務省虛擲黃金委託東亞同文會招待原欲港和滿洲人民之感情詎知該團返國後其排日之志必不遜於前日不觀東三省某日報之言論乎嗚呼我政府之對於此招待實業團尚其三思之





大東方保險有限公司

# THE GREAT EASTERN LIFE

## Assurance Company, Limited,

### SINGAPORE.

啟者新年已到 諸君對於自己之壽命應如何處置及如何積蓄之方雖便辦法多般而人以保壽為最要之端此則實無疑義因自有入盼望自己長壽之故也有等人雖過一生并無存貯之款以致其後人之後人有等在世暫時扶助其子孫迨至身故并無存貯之款以致其後人與妻兒縱然有等因為時常得人扶助是以費財甚富迨至年老則仍存一身而盼望他人來助矣若已買有人壽保險此即謂男子壽人最要之事件得安壽其生命及慰其懸望之人 諸君有欲買本公司買保壽險或通函告知以便本公司立遣代表人來見為要

啟者于欲通知于已收到大東方公司銀額五千元價還三百九十一號之保單因于先夫何崇錫曾向該公司保壽先夫已于西曆一千廿六號禮拜仙逝今日廿七號拜一于已收到大東方公司所給此款之銀額于特稱謝大東方公司因為幫助 所用之字據及因其于利便而不需耗費于甚願舉薦大東方公司于戚友及凡欲保壽之諸君焉

大英一千九百一十年閏月二十七號

徐命夏謹啟

按何君崇錫乃本坡之經紀人一千九百零九年其月十八號在大東方公司保壽已納兩年利息每年三百八十六元六角

啟者余乃楊密羅之掛砂人欲使全坡公眾共悉已故宋君其壽之遺孀名楊密羅甚願通知彼已收到大東方公司銀額一千元因已賠償其夫向該公司保壽之項其保單之單乃三百五十五號宋君其壽于西本月廿七號禮拜早仙逝今日廿八號拜一已向該公司收訖此項之項于甚願稱謝該公司之代表人希呂士君因為此人所理領款之字據并未使于艱難而耗費而已故宋君其壽在日又向他家公司保壽雖由大東方公司先給保項此乃該公司應得快捷及誠信之又一機會也凡欲購保壽命之人于極真心為大東方公司介紹此佈

宣統二年十月念七日

大英一千九百一十年十月二十八號

楊密羅掛砂人楊慶全謹啟

諸君欲知保壽之詳細情形請到新加坡哥里亞基里士打屋二十二號於本公司寫字樓詢問便悉

英一千九百一十年十二月六號

大東方有限公司謹啟

亞沙喜(太陽)標蜜酒發售廣告

# ASAHI BEER

啟者此太陽標蜜酒前在英日賽會時曾獲一等之獎賞其在東方所製蜜酒無一不稱此種獎賞者當以此標蜜酒為獨一無二而一千九百一十年在新加坡與賽會時又蒙公眾大加讚賞君有欲採辦者請到本公司面商可也  
 總售處新加坡芬禮申兀連(即海墘花園邊)門牌二號  
 德律風六十五號本公司內



零售處新加坡小坡城多利亞實得力門牌三百五十一號由本公司  
 本公司欲求代理者請洽此酒之華人商店如意西  
 一千九百一十年十二月二十號

三井有限公司謹啟



池 酒 醫 藥 國 法 正

配 爲 標 狗 雙

慎 喜 然 必 試 嘗 經 一 酌 准 所 醫 名 由 係 酒 池 國 法 標 此

雙  
狗  
標  
爲  
記



雙  
狗  
標  
爲  
記

成 製 子 提 普 用 全 酒 池 國 法 標 此 保 可

本 爲 因 廉 最 值 其 上 市 子 在 半 角 二 元 一 銀 價 樽 每

試 一 人 衆 供 以 流 銷 坡 在 酒 之 標 此 將 欲 可 公

下 列 名 店 之 酒 此 貨 沽 將 茲

錦 興 號 恒 興 號 錦 昌 號 和 昌 號 廣 裕 隆 濟 公 司 振 源 興 榮 德 和 泰 昌 號 成 發 號

宣 統 三 年 三 月 廿 八 日



Made in Dublin.

BOTTLED  
FOR DIRECT EXPORTATION  
By READ BROTHERS, Limited

Dog's Head  
Guinness

with the Dog's Head Label on every bottle.



Is superior to any stout because it is brewed from the only stout water in the world; the DUBLIN WATER.

Keeps in all climates. Always uniform and standard in quality.

A strength giving food and tonic in the most palatable liquid form.

Good for the wife—Good for you

SOLD EVERYWHERE.



錦 興 公 司 謹 啟



代售水機廣告



啟者特字通知本公司專家代  
運出之木機此機  
現在最大之樹乳園均有用作

殺滅茅草及各  
種樹根之用如  
用此器比之抽  
拔樹根之費可

減至十巴仙本公司可在子吉盛  
及亞珍成坡係託 亞德夏巴君 為  
副代理人此佈  
英一千九百零九年十二月十四號

啟者本公司現辦到英國最著名之  
鷹標水泥其色純白  
來叻發售此泥乃用上等之材料製



成最能耐久 諸商命如欲採購者  
請到本公司面商可也此佈

新加坡波專家代理人



Typewriter \$ 50. Typewriter 白告售發車已機字打

Helios



The only reliable real Typewriter

at a reasonable price

Supplied 2 weeks Trial.

SOLE AGENT:

L. E. Salomonson

SINGAPORE.

No. 6-A, Malacca Street.

啟者特字通知本公司現有第一精良及第一靈捷之打字機  
 此車出竹此車價甚公平每架價祇取五十大元此價比之  
 他車之精良甚屬廉賤 諸君若欲採購者請到本公司寫字  
 樓觀看本公司并許 諸君試用此車兩禮拜特此佈 聞  
 大英一千九百一十一年七月十四號  
 新嘉坡麻六甲實得 本坡專家經售人 翁呂衣蘇羅漸順謹啟  
 力門牌六號客 A

宣統三年閏六月廿一日 叻報館刊

各埠輪船入口

實得力公司 由大白蠟起程約廿二日到	金福和 由龜咯起程約廿二日到	和益號 由峇株巴馬起程約廿二日到	同益公司 由峇株巴馬起程約廿二日到	德利源 由坤甸起程約廿三日到	實得力公司 由加里吉打起程約廿三日到	實得力公司 由丁加奴起程約廿三日到	實得力公司 由彭亨起程約廿三日到	實得力洋行 由檳榔嶼起程約廿三日到	金福和 由峇眼起程約廿三日到	棉示必洋行 由歐洲起程約廿六日到	萬豐號 由峇眼起程約廿六日到
----------------------	-------------------	---------------------	----------------------	-------------------	-----------------------	----------------------	---------------------	----------------------	-------------------	---------------------	-------------------

請示船期 ○啟者茲本館之報按日必將出口之各輪船行期詳列凡有輪船之公司行號見報為之先期佈告使人周知以便招接載運不無補益實為利便之舉但本館之司事若經逐一詢問恐或有遺茲與諸翁約凡有輪船之公司將船期示知俾本館以便照登則欲附貨搭客者自可先事傳知自無後至之歎不費之利誠 諸翁之樂從也再者 諸翁送來之稿祈於每日一點鐘以前交到始能照刊若過一點鐘本館排字已完則不能照錄當俟下日始能錄出尚祈見諒特此佈聞 本館謹啟

輪船開行

網羅略	浮羅略	占里	加勝巴	丁加奴	吉蘭丹	那坡	麻六甲	峇株巴馬	蘇六甲	大白蠟	英蓉	吉里	檳榔嶼	日里	實叻	廣叻	網羅略	北干	彭亨	仰光	加里吉打	加勝巴	井里汶
萬豐隆輪船	福海輪船	嗎加士輪船	而嗎也輪船	有呀勝輪船	庭設士輪船	福順生輪船	豐遠輪船	加甲輪船	堅打輪船	加來輪船	加拉蘇輪船	勝嗎輪船	羅士必輪船	北干峇輪船	丁加奴輪船	何多輪船	不隔多輪船	中華輪船	有英京輪船	明牙勝輪船	加里吉打輪船	瑞娘輪船	三寶瓏輪船
廿二日	廿二日	廿二日	廿二日	廿二日	廿二日	廿二日	廿二日	廿二日	廿二日	廿二日	廿二日	廿二日	廿二日	廿二日	廿二日	廿二日	廿二日	廿二日	廿三日	廿三日	廿四日	廿四日	廿四日
上午七點	上午八點	上午九點	下午二點	下午二點	下午二點	下午二點	下午三點	下午三點	下午三點	下午三點	下午三點	下午三點	下午三點	下午三點	下午三點	下午三點	下午三點	下午三點	下午三點	下午四點	上午六點	上午六點	上午六點
萬豐行	金福和	亞利號	亞利號	同益公司	同益公司	順局公司	和益公司	實得力公司	實得力洋行	實得力洋行	實得力洋行	棉示必洋行	實得力洋行	實得力洋行	實得力洋行	實得力洋行	實得力洋行	實得力洋行	實得力洋行	萬豐號	萬豐號	萬豐號	萬豐號

○前接來電云 德區郵船一艘於本月十八日由高浪香程來叻定於本月廿三日拜四即能抵叻上落客貨卸即開輪開往 香港 上海 等處

木城三帶日各貨的確行情

Table of commodity prices including items like 什時鳥椒, 寶勝越白椒, 山羅浮越白椒, 浮羅浮越白椒, etc.

Table of commodity prices including items like 暹羅水牛皮三號, 檳城成花大白米二號, 檳城成花大白米三號, etc.

Table of exchange rates (匯票行情) listing various banks and currencies such as 印度盾, 爪哇盾, 暹羅幣, etc.

宣統三年閏六月廿一日新加坡叻報館刊

Little's Oriental Balm Facts of Absorbing Interest 精醫風症之良藥. Advertisement for a medicinal balm.

THE SHANGHAI LIFE INSURANCE COMPANY, LIMITED. 上海華洋保壽公司. Advertisement for a life insurance company.

STRAITS GUANO COMPANY. 實得力華公司. Advertisement for a guano fertilizer company.

企公牛乳天下馳名告白

本廠造製牛乳歷有年所為寰球第一色白而滋味甚香  
 濃得化學之新法實無上之妙品老年服之可以延童幼  
 年服之可能強壯銷路之廣英國為最日本香港新加坡

印度南洋 旗香金山 盤門等處 每年產銷 五百萬箱 亦可開盛 矣極矣富 此中國力 國自強戒

烟社會林立若以此乳服之不但身體強壯可資衛生而  
 且能滋補精神百倍於國於身裨益不淺也  
 願諸君請嘗試之始信言不虛謬也



Milkmaid  
 BRAND  
 Milk

CONDENSED MILK  
 MILKMAID BRAND  
 SWISS CONDENSED MILK  
 CHAM, SWITZERLAND

See that the  
 MILKMAID Trade Mark  
 is on every Tin

Largest Sale in the World

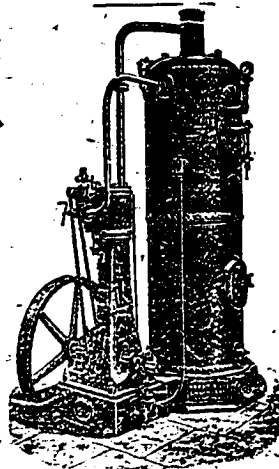
TRADE MARK.

西一千九百零八年三月廿七號

企公牛乳公司主人謹白

# HOWARTH ERSKINE LIMITED.

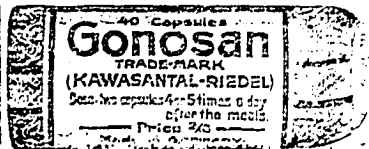
啟者本公司乃是建造土木及機器之工師所設本公司之總  
寫字樓及廠設在新加坡美里牙律又在坡中嗎而里律設立  
寫字樓而在于 仰光 檳城 意倫 吉隆 網略 香港  
上海 羊城等處均設分枝之店本公司所造工程乃係建  
築鐵 鋼等項之屋宇 各式橋梁 鋼鐵三合土等項之碼  
頭 燈塔 水塔 礁石標 誌等項製造花鐵等項本公司  
充官國家包工之役乃水池 填海工程 火車路 掘土各



項工程建築米較船澳之貨倉螺旋式之樓梯製造嵌合各式  
用火或用水之鼎 本公司內常有沽出鑲空屋務種植所用  
各款之機器 各式車所用之油 各式大小鐵板 大小鐵  
角桁條 鐵鑿 空頭 鋤頭 巴鐵刀 螺絲頭 鐵釘  
鐵線 鉛鋼 及各式鎖匙并各種器仗諸君有欲委任者  
請到本公司商酌為幸此佈  
宣統二年五月廿九日 夏活鴉士堅有限公司謹啟

## MEDICAL HALL

告廣丸藥病弱治專製新



肝那申藥丸乃專治各種淋病之新出  
其藥服即止痛聚熱入其效驗顯然  
其病即愈有病者請試服之當知其藥  
之利益為何如也  
西歷一千九百一十年十月廿八號  
發賣處新加坡德神藥大藥房啟



## 酒藥功補樹鐵雞金



請認此標為記

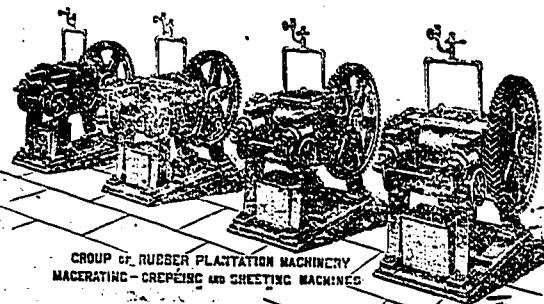
此藥酒係由德國名醫西拉華路君所發明其藥力能補血氣壯精神凡患貧血衰弱者服之立見功效  
其藥酒之利益為何如也  
西歷一千九百一十年十月廿八號  
發賣處新加坡德神藥大藥房啟



# Riley Hargreaves & Co. Ltd.

## SINGAPORE.

### 白告司公限有立兀夏里禮



GROUP OF RUBBER PLANTATION MACHINERY  
MACERATING - CREPEING AND SHEETING MACHINES

啟隨司公限有立兀夏里禮

啟者特字通知本公司在坡收存貨物甚多各種機器師及  
包工人所用之機器均備價值甚廉若蒙託辦即時交易茲  
將各貨開列 車 鼎 抽水機器 鐵管 成  
條或成塊之 銅片 鐵釘 螺絲頭 鐵軌

鐵尖 漆 油呂宋索 加叻 鋤頭 巴籠  
刀 及各款機器本公司出沽頂上製油樹乳車  
等及關於樹乳各物件本公司可能供妨屬 羅  
知照 雪文廠 黃梨廠 油廠所用全副各器此  
英千九百一十一年五月十八號

輪船啟行 ○啟者本公司之禮蘭輪船定于七月一號拜  
六即華六月初十日開行 毛里末輪船定于西七月五號拜三即華  
六月初十日開行 柔牙勝輪船定于西七月八號拜六即華六月十  
三日開行 勝勃敏底輪船定于西七月十二號拜三即華六月十  
七日開行 亞士蘭輪船定于西七月十五號拜六即華六月廿日開  
行 馬希惹輪船定于西七月十九號拜三即華六月廿四日開行  
由本坡前往 丁加勞 奕述 峇左 吉蘭丹 智尼 萬拿蘭  
前拔敏 帶里里 八打尼 萬崙 霜拔勝 六坤 宜那 高門  
沙 占本 網略等處此佈  
宣統三年正月初六日 一三三 伊沙德公司謹啟

始創盧詩如去風虎骨膏  
此膏專治風濕骨痛腰痛半身不遂及偏風癱瘓手足攣曲數年眠床  
不起等症以及吐瀉腹痛筋骨酸疼牙痛花柳遺毒身骨痛用之無  
不應驗如喇蟻打損傷皮膚未破者用之以擦傷處立可止痛止痛酒  
後傷風氣促氣逆或因水土不服致患脚氣步履維艱者用之亦效神  
效誠希世之神藥也 一凡風濕骨痛手足攣曲半身不遂偏風癱瘓  
立早晚用此膏二錢許以手力擦  
患處擦後用棉花或呢布包好自  
然見效 一凡頭痛用此膏一錢  
許以手擦太陽兩處立覺安神  
止痛 一凡腰痛可用此膏二錢  
許晚間以手擦患處擦後用棉花  
包好如症重者每日可擦兩三次  
一凡受寒喉痛咳嗽及肺癆可  
用此膏以手擦于胸前及背骨處  
最為去寒順氣止咳 一凡凍瘡  
及名凍足○中國冬天嚴寒人多  
於耳上及足後發現凍瘡未破

始創  
LU'S SPECIFIC  
TRADE MARK.  
登錄商標  
盧詩如監製

者可用此膏隨時擦之 一凡瘡毒 蚊蟲 蜈蚣 蟻 咬傷  
者速將此膏抹之立刻止痛去毒傷口破裂者則勿用 醫藥  
藥可用此膏抹之立刻止痛  
○本坡代售處 老爺宮口萬山樓寶號 大小坡孟嘉大藥房  
大馬路中法藥房 荳蔻街口合豐商店  
○外埠發行所 吡叻怡保保坤巴國藥房  
吡叻怡保保坤巴國藥房  
考授英國藥化學執照盧建康詩如監製  
大英一千九百一十一年十月廿九號 孟嘉藥房謹啟

BEHN MEYER & Co., Ltd. Singapore.

Sole Agents

FOR MESSRS. F. WOLFF & SOHN---KARLSRUHE.

白 魯 司 公 限 有 也 馬 明

啟者特字通知茲將德國之加呂士呂地方之爾夫  
烏呂及實公司所造各種香水開列



士丹宜香水乃是上品香水其味與本坡所製士丹  
宜物料相同而士丹宜共有二三款一乃士丹宜香  
水一乃士丹宜片一乃士丹宜露文



尼威亞拿香水乃是上品及甚闊奇味之  
香水此香水在各子埠人均稱為上品之  
物



山打尼兒尼  
香水乃是本  
公司所製其  
味實屬上品  
奇香

上各種以香水分發大鈞小多均款在于  
本坡各店均有發售 諸君採辦幸勿誤

購偽票為要此佈

大英一千九百零八年正月十三號 齊

新加坡代理人明馬也有限公司謹啟