

大清宣統三年

本館新編... 凡欲閱報者... 均可向本館... 或向各埠... 代收報處... 函索即寄... 不取分文... 惟郵費在內... 凡欲刊登廣告者... 請向本館... 或向各埠... 代收報處... 函索即寄... 不取分文... 惟郵費在內...

第八千八百二十二號

叻報

(本館在哥打實得力門牌十一號)

辛酉六月二十日
本館新編... 凡欲閱報者... 均可向本館... 或向各埠... 代收報處... 函索即寄... 不取分文... 惟郵費在內... 凡欲刊登廣告者... 請向本館... 或向各埠... 代收報處... 函索即寄... 不取分文... 惟郵費在內...

Printed and Published for the Proprietor by (一拜號四十月八年一十一百九千一英大) Ho Joo Koh at No. 11, Cross Street, Singapore.

本報大改價廣告

啟者本報係於光緒二十七年開創... 股分今已滿三十週年... 君子有慷慨加賞感之說不能自... 己惟是南洋各埠之華文報復... 本報亦作先河... 世界之文明日進而... 開通時事日多篇幅... 特添印附復一紙... 又增印第二附張... 則恐閱者嫌於檢... 英京定購印字大... 將紙張增大現北... 安置既寬惟用電... 已特與電氣公司... 不日告成即將紙... 洋大製能娶閱者... 數更換新字以期... 輯撰速探訪員... 諸君賞鑒大抵... 用特預行佈告... 望之殷有欲購... 然首來不勝幸... 本館謹白

○開收報費廣告... 已列單開收本... 仲各恩單 惠賜公... 本館謹啟

色布平沽

啟者本號內現有各色花布... 平沽准於西一千九百一十... 初八日起至閏六月廿七止... 十天平沽所 諸君若足來探... 幸甚將各布略... 布幼細綢幼加... 昨加紗縐布花... 布洋花絲縐... 花湖縐男庄... 綢白盆蓮花... 綢江花竹色... 綢江花天... 青羽絨縐... 花布湖各款... 諸君有合意者... 納貨得力即... 十號內觀閱... 宣統三年閏六... 英一千九百一... 榮發號謹啟

賠償快捷

啟者小號日前有貨一... 被檢往巴雙... 該輪抵港... 知該公司... 便使各同胞... 宣統三年閏六... 星架坡協發號謹啟

○源安保險公司之特色... 弟向業水客日... 往網略卓... 該輪裝... 司購有... 明屬實... 無若有... 際而該... 尤為特... 為各同... 宣統三年閏... 弟陳興記披露

要聞大多暫略說

○湖南大水 湘省人烟稠密... 俾民窮生活... 特米價相... 之愛即因... 生遂生雙... 各屬水災... 智復勇連... 視一千數... 一二百文... 百有奇... 刻已傳... 值不准... 積若干... 須先籌... 商懇請... 又議由... 價其各... 宣統三年閏六...

者准其先行報察在案候款後不
遲即由官代為追繳以期濟一時
之急云

此次水災如常德府之大圍堤龍
陽縣之大洲小洲等處不惟
出款之多為湘省冠且為西路各
屬之保障惟地勢低窪迭被水患
去歲冬間委候補同知周祥麟等
前往督工修築川並涪州各屬共
糜款至五千餘萬串乃商擬修復
其益請之修龍堤以期防範險
祀版圖謀將原堤加高培厚并增
築子堤暨培修各段堤共計需錢
約八千串其接龍堤擬以一半由
公家補助一半由公家借撥餘則
概由民家借撥均俟來歲秋收後
收糧歸還以便及時興修以工代
賑已概備准此即由該縣收存
稅契項下截留支用惟統計該水
各屬修築堤岸一欸約非數十萬
不辦費如湘省又驟增如此鉅款
將來正不知從何出也而政府又
漠然置之

○鎮江大水 鎮江通信云沿江
各洲自交六月天時晴爽新秧已
肥苗可觀近來大雨如注者三日
山洪暴發沿江各圩秋田盡沒水
中秋收無望十七日午後復瀾漲
一帶鄉民聚集多人紛紛來城至
丹徒縣署原水災當經文令各
百如激 血於十八日親往該處

察勘災情以便轉詳省吏核示云
連日水勢又漲一尺有餘以是江
邊新河及小馬頭小關口等處悉
成澤國小街山泰兩傍亦積水成
渠丹徒縣文令以水勢浩大圩堤
岌岌連日躬往各洲勸諭並廣備
枵木以待云

江洲陸陸續續對岸七溪堤岸於
日前午後忽然倒塌廿餘丈陸內
居民宅宇皆被水淹沒秋田更無
論矣

鎮江大水屢紀報端茲悉六月二
十二十一兩日江潮又陸漲一尺
五寸加之內河丹陽等處因陸漲
積潦亦建漲而下山洪江潮并合
而至太平洲新圩適富其衝設新
圩出險老洲圩則必吃緊兩圩各
重洲民無分晷夜站圩巡視者往
來如織

自二十日驟漲後鎮城地勢低窪
之危如龍王巷小街山巷楊家門
荷花塘等處一片汪洋如同澤國
大落各堤岸亦因江潮暴漲均有
倒塌之虞

二十日午後四時那鎮之東樂生
洲長堤因江潮奔騰忽沿倒十餘
丈之長堤內田禾被淹沒該處鄉
民紛紛至太平廳署稟報水災並
求賑恤云
二十一日下午十時鎮那對岸之
八里鋪小堤倒一小缺據田五
百畝成澤國

本館譯電

○樹孔行情專電 本坡實得力
太晤士西報得接十七日麻六甲
發來專電云麻六甲勝勝勃蘭參
申有限公司昨接英京來電管上
巴勝四司令七弁弁上團孔五司
令三弁弁市情無定云

○日將遊踪專電 本坡實得力
太晤士西報得接十六日德京發
來專電云日本乃木大帥會赴德
京陸軍部發日使在內乃木稱謝
其陸軍部發日使在內乃木稱謝
其陸軍部發日使在內乃木稱謝

○波斯內訌專電 本坡實得力
太晤士西報得接十六日德京發
來專電云波斯京城內附從廢王
之人為數日眾云

○酒館失慎電音 十七日京發
轉送英京來電云加呂丹酒館失
慎美國人非年死之客客有德
國公使丹麥君及發明留聲機器
人衣尼申君在內丹麥君各物均
失只存身上衣袋有一水龍局役
身受重傷云

○英京罷工之極大風潮電音
十六日英京勞打發來電音云英
京報紙載及恐因罷工之故釀出
飢荒現任在發賣大宗貨物之市場
幾于全數停閉零沽人自付各人
所有食物僅足應活三四日而已

包辦軍糧食人已請兵部衙門
派出軍兵保護由市場運送食物
前往營大港口有菓子及易腐之
食物數載已極難繼英京共有輪
船一百五十艘不能起貨各街油
摩打貨車略少因因煤缺亦有一
份停駛昨夕巡邏在衣士蕭尼亞
船澳以督船趕趁人民受傷甚眾
云 十七日英京勞打來電云亞
打雲陸軍千名預備前往英京以
便保護治安及亞打雲全數陸軍
均已奉令即時預備一切又調陸
營打車前往英京公運馬車及陸
食起見云 同日京發轉送英京
來電云務要之會議政府亦在其
列因欲欲圖了結罷工之事而罷
工首事亦料不日可結運貨工人
要求倍薪薪水經已准行惟操貨
訂規則無處再得強迫之爭端去
馬巡邏隊亦向捕士屈地力沖去
火車卸貨廢情形甚險其在船澳
之腐爛食物誠恐損人身體外部
大臣德治希在下議院答人詢問
之旨曰若使今日不能了結則國
家應該宣佈如何舉動以保治安
以及物食云云德巡捕官已令隨
行應辦事宜以保法律及即時拘
拿恐嚇之徒麥丹君報知商務衙
門會議已將打煤之爭端了結云
○英俄之股履電音 十六日英
京勞打發來電音云尼尼哥羅尼
哥報云前日在勿服閣被拘及控

○日將遊踪專電 本坡實得力
太晤士西報得接十六日德京發
來專電云日本乃木大帥會赴德
京陸軍部發日使在內乃木稱謝
其陸軍部發日使在內乃木稱謝
其陸軍部發日使在內乃木稱謝

○波斯內訌專電 本坡實得力
太晤士西報得接十六日德京發
來專電云波斯京城內附從廢王
之人為數日眾云

○酒館失慎電音 十七日京發
轉送英京來電云加呂丹酒館失
慎美國人非年死之客客有德
國公使丹麥君及發明留聲機器
人衣尼申君在內丹麥君各物均
失只存身上衣袋有一水龍局役
身受重傷云

○英京罷工之極大風潮電音
十六日英京勞打發來電音云英
京報紙載及恐因罷工之故釀出
飢荒現任在發賣大宗貨物之市場
幾于全數停閉零沽人自付各人
所有食物僅足應活三四日而已

以債地之英人乃係英京囑特蘭
士底爾君身本律師及憲兵隊之
副將并充加呂里日報主筆此
案係在立式開訊探明君之歷史
人皆以為彼係軍中上流之偵探
曾在南非洲軍隊充三十六隊之
憲兵云

京省

○民政部政 (一) 議收公便界內
警權 (二) 民政大臣唐啟日日前在
萬福樓後會晤內閣大臣會議其
久聞為擬將吏部舊衙改設京師
警察總署又擬具奏合同外部照
會駐京領事公使續議收回使界
內警權並請飭外部照約於本年
要求各使者撤退駐兵由民政部
委任保護云 (三) 擬推行新報律
民政部近因連奉內閣交催實行
取締報館政策迭次會議法閱各
現在新報律雖經改訂頒布乃以
租界報紙仍不遵行以致取締政
策難期實行擬飭外部與各國
公使要求嗣後各租界所出華商
○洋商不在範圍之內 (四) 報紙均
須實行遵照中國所訂新報律如
有違背之處即由中國地方官知
照各領事按律懲辦未離各國公
使能允所請否
○貴州備心 前廣州將軍字琦
之妻擬於上月二十二日抵京監
國本擬是日親往奠祭以是日聞
議中有重要事件待辦因派某員

動前往典禮極為隆重凡貴州旗
人目擊心傷此蓋政治史上所留
之最酸痛之影子也
○粵市風潮 安省對江之殷家
酒舖屬貴池縣境該舖設有土絲
統捐局係上年開辦省派謝二尹
濟村坐局收捐每年認繳二千四
百金今歲又加增六百金當地絲
業羣起反對日所突來多人有徒
手者有持棍者事將該局搗毀一
空詎翌日全鎮商舖一律罷市復
電稟撫院請飭調病商請速維持
等語朱經帥據電後諭令藩司火
速派員往查一而電知該地方官
妥為防範毋令別滋事端

○拳黨復熾 山東函云沂州府
屬拳黨雖經庚子之勦除而拳民
之暗地學習者仍復不少延至今
年始漸出現仍襲青煙紅燈罩
之名號目下羈厥益甚經突城縣
令稟詳到省孫撫恐其北風颶及
省會間已向直督借兵發往彈壓
矣
本城
○宦海波平 昨晨新同坡督署
御軍偕其夫人乘坐總兵小官輪
到叻今日重遊吉隆 署頭徽表
參政司晏多尼君准假九月由西
本月十六號起 總巡捕官沙反
君准其告假十五個月
○死册例誌 本坡國家册報西
七月份坡中居民身故者一千六

百零二人其中卒于洪濠山者一百三十六人又有報男九百八十
七名華婦二百三十四口合計一千二百二十一名口除他處霍亂
症男子一百一十八名婦女三十三口合計一百五十一名口內有一
百一十五人由外入口核疫男子兩名痘症男子八名痘症男子二
百四十八名婦女三十八口合計二百八十六名口 計至西本月五
號止一禮拜內坡中居民身故者三百三十八人其中卒于洪濠山者
十四人內有華男二百零四名華婦三十五口合計二百三十九名口
除他處霍亂症男子三十一名婦女四口合計三十五名口中有
十人由外入口核疫男子一名痘症男子四十二名婦女七口合計
四十九名口

竊案上控 ○西婦術靈頓前在正堂控其園丁某爪亞人來
夜入室開櫃行竊彼在月影中認得其人鳴差拘拿及該被告延請畢
沙大律師辯護等情已詳前報茲悉十七日案由正堂覆訊畢判令
告入獄一年被告不甘已由所延律師請准上控
重懲其匪 ○閩人某甲被控昨日下午三點鐘在慈亨字律
竊水喉筒三具由二百一十八號及五十九號兩巡差見拘於案今午
府訊以甲曾犯舊案判監禁苦二三月
是否槍匪 ○閩人黃春寓合洛律前晚外出路經馬律律被
四匪要之於道取去伊銀拾八元登即鳴捕嗣由三百二十一號巡差
聞耗趨至由黃指認拘獲潮人蔡順林一名逮案惟搜獲蔡之身畔並
無贓物事之是否却一經交訊自能水落石出也
竊匪入獄 ○潮人梁家寓小坡烏曼律門牌三十五號昨
日據赴捕房報稱被竊潮人某甲入屋竊去金鍊一條價值二十八元
零五占絨衫一件價值四元半藍衫一件價值二元三角請為追究云
云嗣由九十七號巡捕拘獲案今午府訊判禁苦三個月
聚賭獲罪 ○昨晨十一點鐘護司比角君偕總巡捕官福和
君率差至惹美芝律門牌五百八十九號拘獲聚賭十二枝之客入十
四名席面銀十二元九角九占併送於案今午府訊官以第四名客居
主罰銀保二十元展明日訊餘每罰銀十元否則改禁兩禮拜
小故滋事 ○閩人勝哥前日早九點鐘彼此格律律同籍人
吳海購物吳謂其未曾給值時則謂已經給了彼此齟齬以致動武毆
被吳毆傷吳由八十六號巡捕拘獲案今午府堂待訊
竊案待訊 ○潮人吳慶源與同籍人吳中源同寓甘公麻六

甲春門牌七號樓控日飯糞中源枕箱一具內有銀物共值銀十二元五角送拘於案今午三堂待訊

承頂聲明 ○啟者新加坡牛車水戲院後街門牌二十七號廣泰昌號芬蘭生理原係傅進娘自創今因志欲別圖願將廣泰昌號芬蘭生意及芬蘭家私全盤頂與趙亞有承受任從改換字號開張日後生理盈虧不干傅進娘之事倘傅進娘有與外間往來交關揭借保單等項限此一禮拜內前來與傅進娘理台明白過期不來乃係自誤不干承頂人之事先此聲明以免後論此佈

宣統三年閏六月二十日 承頂人趙亞有謹啟

拆股辭伴聲明 ○啟者美芝律門牌三百一十一號種利號原係陳有聲陳火坤謝金龍合造今因陳火坤謝金龍自願拆退將其名下股份及全盤店底家器頂與陳有聲承受定于本月念六日歸割清楚從此生理盈虧均與陳火坤謝金龍無涉而陳火坤謝金龍有與外間往來賬目揭借保單等項請于未交易以前與經手理明過期自誤及司事人陳文初謝樓鳳亦已辭退如有與外間銀貨交接各事均惟經手是問與種利號無干此佈

宣統三年閏六月二十日 種利號主人陳有聲謹啟

北基娘國家招充餉碼告示 ○北基娘國家示 為招商投充餉碼事照得本國家意欲招商承充北基娘之餉碼限以一年或兩年或三年為期均由一千九百一十二年然花里月一號起計有欲承充者其票限至西本年實劫末月一號中午十二點鐘為止送交新拿商輔政司署內投票人須將一千九百一十二年一千九百一十二年一千九百一十四年每年餉銀若干聲明票內而第一年第二年第三年可以不用同一餉銀承充然此餉銀不同之年份須照若干章程訂立章程程款承充人聲明每一餉碼若干此碼乃係承充若干碼項全境或一部份之 烟 酒 賭 等碼有欲領取餉碼約稿票簡及欲知詳細情形者可赴新拿商輔政司署查詢或詢新嘉坡及檳榔嶼牙直利有限公司寫字樓或香港萊士里承士丹公司寫字樓便悉茲將國家訂定一千九百一十二年一千九百一十三年一千九百一十四年零沽烟價列下 三分包一角四占半 四分包一角九占 五分包二角四占 六分包二角八占半 三養庄一元四角半 一兩庄四元八角特示

西一千九百一十一年六月十三號

大英北基娘國家告示 ○大英北基娘國家示 為曉諭改期投票事照得本國家招投餉碼之期經已改為一千九百一十一年實劫末月一號即華歷七月初九日○并非前示一千九百一十一年屋多末月一號各宜遵照特示

英一千九百一十一年七月廿四號

示

逃走告白 ○啟者小坡海南會館街門牌一十八號萬和機器廠司理出入銀兩之人沈耀因他本月初四日收銀四千六百零元餘外若干未能確現經向 王家報案追出茲特通知各寶號商急知悉自前日已發沈耀或向各家收銀兩項請祈勿交如有交他係屬自誤與本號無涉特此佈聞以免後論

宣統三年辛亥閏六月十四日 萬和機器廠股東啟

承頂聲明 ○啟者石叻金榜美芝律門牌二百八十一號益盛號與打金銀店之生意原係陳自創之業茲今因店底將金銀首飾舖底傢私什物連盤讓與肥招招幾字全盤在堂當歸肥招做一概頂與陳德源陳德榮承受營業仍取回益盛號記號字別人不得假冒前日倘有諸寶號來往數目揭借等項限一禮拜內到來與陳德源理明如過期乃係自誤以後不干承頂人之事先此聲明以免後論

宣統三年閏六月十五日 承頂人陳德源陳德榮全啟

專辦名茶發售告白 ○啟者敝號專辦福州大生福號正武夷各種名茶南來發售該大生福號專工採摘之茶葉久已遠近知名敝號專做到坡以便士商採購貨真價實 諸君惠顧極甚歡迎此佈

宣統三年六月二十四日 山仔頂德發號謹啟

新張廣告 ○啟者敝現在吉隆坡禧街門牌廿七號開張廣南隆號唐番菜色生理並設有二樓廳房接位所以便行旅往來 貴客商安歇荷蒙 諸君光顧請移 玉趾惠臨自當格外招呼是也此佈

宣統三年閏六月初八日 吉隆坡廣南隆謹啟

火燭及海面保險廣告 ○啟者特字通知本明嗎也有限公司現已籌定可以收受火燭及海面之保險一切規則悉照市情如有何項賠償即時決定免向本公司之總寫字樓商酌若 諸君欲再詳知一切情形者請到本公司內之保險寫字樓詢問可也此佈

英一千九百一十一年八月二號

明嗎也有限公司謹啟

啟者本公司於定內本年囑只一號即華宣統三年二月
 廿一日在本坡土庫街花園門牌第三號開張莊慶利公
 司專做拍賣洋字首飾各項物業 包攬建造 代售物業
 經紀按揭井代辦各項貨物取價格外從廉 諸專光顧
 祈 移玉到本公司面商是荷
 宣統三年元月二十日

莊慶利公司 莊慶利全啟

本號辦到日本各色新奇烟火發客此烟火乃係日本第一
 工所造其色各款所製奇花耐久光明且各樣家真置在大
 地境能使老幼男女由遠處觀來無不稱讚其聲遠近可觀
 不尋常遠望者亦令人忘健 英商新王本年六月即華五月

Y. OKAZAKI & Co.

JAPANESE
FIREWORKS



此花烟火大者千寸八寸
 約兩個月之久即到要買三炮打以上方可中小之花火常有
 取價從廉 諸君欲買者請到牛車水日本街廣生大藥房
 上便是主人 敬白 辛亥年二月十四日 岡崎製藥廠啟

天喜堂馳名老牌調經丸

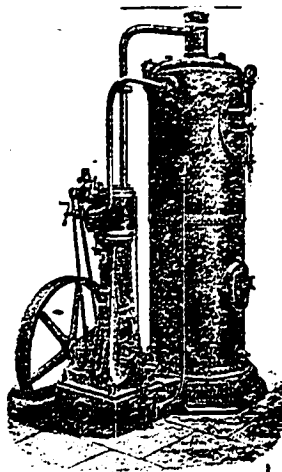
老舖在香港中環坭街口
 天喜堂商標
 正舖在羊城西關光雅里
 老牌調經丸
 石叻馬交街 月昌號代售
 若非萬全敢獨沽一味

此丸係老牌老日故授傳牌老之府王親某部京自限方此

治一二月胎動行經或肚痛
 治三四月胎動行經或肚痛
 治五六月胎動行經或肚痛
 治經色或淡或黑或赤
 治經來或多或少或遲或早
 治一月經來數次或不一
 治行經肚痛大便閉結
 治遠年閉經近月閉經
 此丸專治婦科等症如孕婦疑室女婦女一切婦人皆可安心吞服
 不用戒口平日無期有準者吞至三五服無不受孕百發百中切勿輕
 視誠調經之聖藥種子之金丹也每服收回工料銀一元

代售處：
 京都 總邦街 太乙樓
 京師 順泰街 佛照樓
 澳門 木橋街 如意棧
 石叻 馬交街 月昌號
 汕頭 鎮邦街 保太和
 天津 榮竹林 佛照樓
 佛山 潘涌里 天和堂
 大吡叻 柯羅利 昌泰
 上海 蘇州街 榮泰號
 瓊州 嘉積街 榮泰號
 省城 大馬路 老悅生
 庇能 大門樓 廣生號

HOWARTH ERSKINE LIMITED.



啟者本公司乃是建造土木及機器之工師所設本公司之總
寫字樓及廠設在新加坡奧里芬律又在坡中嗎直里律設立
寫字樓而在于 仰光 檳城 意德 吉隆 網略 香港
上海 羊城等處均設分枝之店本公司所造工程乃係建
築鐵 鋼等項之屋宇 各式橋梁 鋼鐵三合土等項之碼
頭 燈塔 水塔 礁石標 誌等項製造花鐵等項本公司
充當國家包工之役乃水池 填海工程 大車路 掘土各

項工程能築米較船澳之貨倉螺旋式之棧梯製造嵌合各式
用火或用水之鼎 本公司內常有沽出礦器農務種種所用
各款之機器 各式車所用之油 各式大小鐵板 大小鐵
角所備 鐵鑿 斧頭 鋤頭 巴龍刀 螺絲頭 鐵釘
鐵鍊 鐵線 及各式鎖匙并各機器伏望諸君有欲委任者
請到本公司面酌為幸此佈
宣統二年五月廿九日 夏活士堅有限公司謹啟

酒藥功補樹鐵雞一金

Serravallo's Tonic

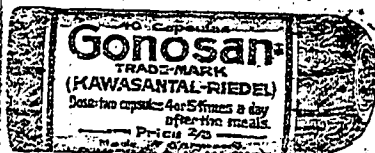
(BARK AND IRON WINE)

記為標此國請

此藥酒係由名醫西拉華路君所發明其功用能補血氣壯精神
治諸虛百損之症凡人身體衰弱或因病後失血或因勞心過度
或因憂鬱成疾或因胃口不開或因消化不良或因婦女經期不
調或因小兒發育不全或因老人體弱多病或因產後失血過多
或因產後虛弱或因產後腹痛或因產後發熱或因產後咳嗽
或因產後嘔吐或因產後泄瀉或因產後便秘或因產後失眠
或因產後頭痛或因產後腰痛或因產後手足麻木或因產後
一切虛弱之症服此藥酒無不立見功效其味甘美入口如飲
美酒誠為補品中之極品也凡欲購者請認明商標為要
新加坡大坡大馬路門牌九十九號
西歷一千九百零九年十月廿九日

MEDICAL HALL

告廣九藥病淋治專製新



肝那申藥丸乃專治各種淋病之新出
其藥服即止痛數種久其效驗顯公
其病即愈有病者請試服之當知其藥
之利益為何如也
西歷一千九百一十年十月廿八號
發售處新加坡恒福神農大藥房啟



○第二

BEHN MEYER & CO., Ltd. Engineering Department.

Singapore.

精工製造車輛機器發售

啟者特字通知本公司所沽勃洛多士摩打車乃是良工製造十分堅固洵屬最好

之遊歷車 摩惹摩打車此乃時常駕駛之車 加呂滿樹乳輪此物可能用在馬

車手車及摩打車 加呂滿包不灰木箱並全副製造樹乳機器車輛 油廠所用

之車及樹乳車可到本公司寫字樓觀看 尼施用油車此車甚佳因為可用價廉

之油如土油等在于市上所沽以此車為最良 各式礦車及機器皆能合各礦之

用 打石車等 用手或用火力之抽水機器此機器合于各事及各種馬力之用

頂上及各款車油此油合于各式車之用 本公司能保本公司所沽之車乃是

精工製造皆係最佳之西人行號造成及其工作時常可信 諸君有欲採購者請

到本公司取閱圖說便悉如欲知其價值本公司可以即時算定并不加費特此佈

閱 大英一千九百一十一年八月七號

明嗎也有限公司之機器師寫字樓謹啟

McAlister & Co., Limited.

白 魯 司 公 限 有 打 士 里 加 麥

啟者本公司特字通佈 諸君本知悉公司之寫字樓設
在峇直里律發沽樹乳園所用各項機器此等機器時常
預備而各大樹園均有向本公司採辦機器

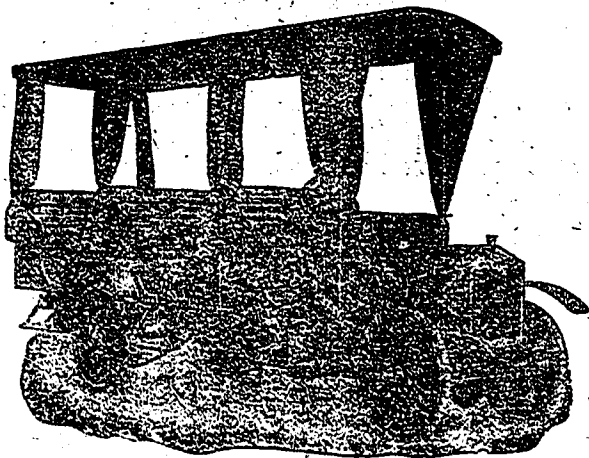


圖 以 打 車 客 載

本公司發售右列圖式之載客車打車現在四州府之項
區甚多有用此車三輛 諸君欲知各機器之價值請到
本公司內面詢便悉此佈

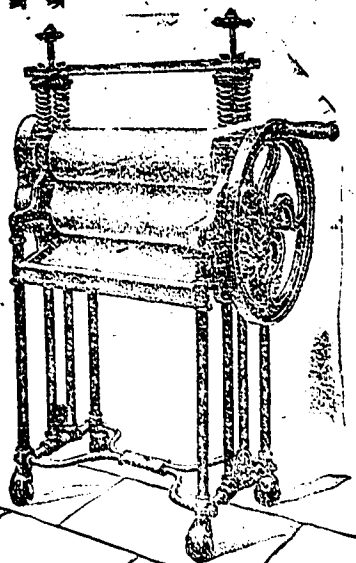


圖 車 乳 樹



圖 器 乳 樹 取 採



圖 錐 鐵

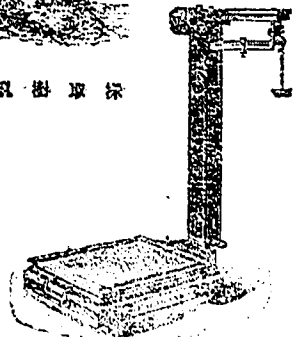


圖 磅

英一千九百二十一年二月四

麥加里士打有限公司謹啟

叻報附張



大清宣統三年辛亥

閏六月二十日拜一

隨報派送不取分文

閩粵

日疾之多 ○去月廿三日廈門內會近二三日天時之熱氣
與之起已極極熱加以亢陽不雨攝氏寒昇表將近百度現在四處居
民又發出一種日疾患之者忽紅忽腫痛苦異常尤易傳染聞近來所
有病客被症者亦多患日疾之人以此觀之未始非由熱毒所致而然
者矣

總理將歸 ○雲霄商會總理方純賢因日人指控一案候訊
漳州者已經數月現聞此事業已交涉清楚方君不日即可旋梓方姓
族眾若大早之望兩焉趕於前月內製成四拾大結一把執事牌若干
合有書花翎者有雲總理者有雲三品銜者紛紛說說謂所方歸之期
間族以及戚友將行接風金鼓喧闐另有一番熱鬧云

誘殺童子 ○惠邑南村鄉島嶼魁首也該鄉人性質極兇極
頑附近鄉或之如猛虎德之則安不德則怒也該鄉凌虐者時之於
官而官不能辦出而與拒而拒難制縣縣等幾於有口難言徒自欺
欺掩泣而已故公慘狀者仙邑后山一鄉也該鄉與南村接壤鷓鴣狗
吠相聞自前年與南村砲台起釁之後兩鄉械鬪動則傷人動賊如此
行動者指難勝屈六月初六日山有童子八歲在山邊遊玩南村人
誘與偕行迨至南村將該童囚禁毆打該童泣下沾襟啼哭之聲聞者
酥下其父母託人往贖不肯放致復將該童斬首剖腹瓜分支體如此
殘暴之甚惠仙兩大令向不調兵剿滅更待何日嗟乎憲政頒行時代
尙有狼野心豈不遜王化若此良可慨也

黃金偵探 ○張督以近來密匪行踪隱秘若不密為偵探後

何堪設也特發四萬金交德偵探李革將世桂成引誘匪重賞格
德期能以破獲其用銷款目准令無庸册報

添募巡官 ○張督以連日匪警四起人心浮動故不得不填
為防備檢嚴飭各文武加意巡緝外特除飭將委員山督丰刻日添
募強壯巡官二名月薪每名十兩昨已募足分派署內及附近地方
與查緝以防不測云

鬼賊伎倆 ○新會鶴山一帶邇來屢有匪窟聯豐拜會業經
前報茲聞鶴山雅瑛十七堡地方有周某陳某二人為首在各鄉引誘
鄉黨謂革命黨兄弟多利益無窮況且每人祇收會底銀二毫以一
毫半寄總會以圖舉事半毫歸介紹人其取名曰小斧頭會五月廿四
夜在具東書院對面竹園初次拜會祇得六十人第二次在該處狗山
已三百餘人擬每月拜一次俱在夜深各人均散髮露地其內容若何
則不得而知紳士恐其尋仇復故不敢原登云

風鶴虛驚 ○近日羊城有人造作謠言謂于初八日卯時或
下午三句鐘菴菴來岑起事故初七日城內所有政界富戶搬遷者十
之六七所餘者不過貧家小戶街上行人近兩日亦疎寥寥人人自危
大有岌岌不可終日之勢各街看晚上均加派兵隊嚴行守衛現為時
已過然則造謠者之不足信亦可知也

聞捐殺人 ○近日苛細雜捐輕舉朝險屢飭裁減無如地方
官奉行不力而貪劣之紳士又每助之為虎此平民之所以積怨而奸
宄之徒乘機煽之聞捐之事時有所聞新會縣之沙稍萊捐酒捐飯捐
鮮魚捐等久為縣人所不喜近因佛山開酒捐之風潮所激亦踴躍

欲試而縣城中又嘗有演說革命者謂政府種種苛捐為害民間民
應籌策對待於時聽者自憤感感國捐之事時時欲起矣至初四日上
午有無賴之人三五成羣先欲拆毀酒捐局既而愈聚愈眾又分道而
往凡涉及抽捐者皆仇視之聲勢極公河湧警兵聞耗出而彈壓無如
大勢已成彈壓不來且有毆打警兵者警兵乃放鎗擊之當堂斃數
人其中又有誤擊過路之人而非鬧事之人因此又更激眾怒謂警
兵斃傷民民遂聚眾往拆警局矣是時警兵知眾寡不敵多乘機逃去
警局遂被焚拆江門子總巡署廷出隊卒人亦被眾攻擊欲將其屋焚
之幸其屋頗牢固且外面有鐵欄阻故幸免焚燬有紳士梁國士者
眾人所指公刑者也是時眾之際各相購購火水亞於前日佛山
屋未幾火烈其舉灌救不及焚燬殆盡其河湧情形不亞於前日佛山
之鬧酒捐也直至入暮後餘眾猶未散今尚不知若何了結近日民氣
之昂烈到處喧鬧事起為地方之憂而朝廷不恤民艱多開此苛細
雜捐之禍民又復有亂亂之道有心者肝商時局誠以今日若不從速
改良政治以裕吾民之生計則吾民迫於窮困之無可如何將盡為革
命黨所利用而已如今次鬧捐又傷殺許多人命矣使不從改良政治
上若于雖日日鬧捐亦何益哉

叢談

明末老老 ○順康之世、勝國遺老、越在草莽、其時南
方賈宗義、(事詳前報不復及)顧炎武、(號辛林先生)李中孚
夫之(號船山先生)北方則孫奇逢、(號夏峰先生)李中孚
號二曲先生)顧元(號智齊)皆堅貞不仕、以其經世之學、取
道來者、船山當桂王稱號嶺南、以聖式相存、官行人、道式相
知即桂林、船山知事不可為、行避以老、生平力闢王陽明致其
病之說、而論黃一書、尤為出人意表、為學羽翼朱子、遠宗橫
渠、卒林樵抄經史、亦守橫渠藍田之教、學以禮為先、明亡後
、隻身散書、往來南北、足跡遍國內、其所究心、皆經世有用
之學也、夏峰于諸遺老中、年資最高、明天啟朝魏闢權權、左
光斗、魏大忠諸賢被逮、奮身營拯、事雖不成、時論褒之、有
烈士之目、本朝十一徵、不就、晚乃講學蘇門、弟子甚盛、為
學持朱陸之平、不偏陽明之說、與二曲同志、二曲崛起孤寒、
以昌明經學為己任、與夏峰粟洲稱海內三大儒、關中學者多嚮

閑話

之、雖曾登于此學中、獨上宗廟孔、別於程朱、自樹一幟、此
亦先生者、承易代之後、守道不變、最著于時者也、 冷然

老與 ○號名老與年老與豪歌此風之) 道
年事咄老 也你重與台淋漓 咪估你內閣整到繁華惹客思 須
則係老來嬌(花名) 豐都重多柔嬌 至怕你秋深黃菊不遇係靠
住東籬 有日霜零飄搖風又四起 个陣噴水根搖落怕你有的接
休 罷哈你不若趁早上街尋實地 縱使係清閑終老重做个富家
兒 大抵國運爭好都係年少嘅事 花魁能占都讓過開苑仙姿
况且你个名母日衰人盡感感 唉你須要注意 歡場原係險地
若係你再唔聽勸有日咁悔恨娘運

承頂聲明 ○啟者小坡甘廿加得即儲格實得力門牌九十
六號號豐源什貨生理原係是幾家開股今欲別圖願將酒牌家
器店底全盤生理項與張文煥承受從此生理盈虧係是承頂人造化
與張豐源無涉而張豐源前有與 諸寶號往來賬項並揭借保
認等事限一禮拜內向經手理會逾期自便與承頂人張文煥無干
此佈 宣統三年閏六月十三日 承頂人張文煥謹啟

頂受聲明 ○啟者住址麻六甲吉室街門牌九號十號和
豐號洋貨布疋生理原係沈登振即豐源親自開創於今歷有年矣今
因年邁志決回國家園願將和豐號全盤生理內外數目以及招牌傢
私貨物一切招人承頂由公親黃臨德李督兩位老爺相到沈承頂安
公司前來承頂當面核算清楚得時價銀就公親面前交易銀貨兩
訖許將和豐號之生理全盤歸與沈承頂安公司管正任憑改號承和
豐開張日後生理盈虧概與沈登振即豐源無涉倘沈登振即豐源所
有轉帳數目未清者限就報報之日起限期二禮拜之內前來理會倘
逾期不到乃係自誤特此聲明以免後論此佈
宣統三年閏六月十三日 西歷一千九百一十一年八月七號
賣受全盤生理 承和豐號沈登振即豐源公司 全啟

承頂聲明 ○啟者敝號德安設在實勝越去月廿二日由越
派與號買廣利酒票一張八千五百四十八號銀二百元此票為承與
交與號收做將付叻南盛號收做單不知如何失落被人拾得今為
放榜往朱廣元領項幸子先到神明未報冒認茲特登報聲明此事于
已在叻報知府者如有再敢向朱廣元冒領者自必送官究治此佈
宣統三年閏六月初八日 實勝越德安內蔡官謹啟

總辦廣廣告
 ○啟者本行承辦九江坑礦有餘七項常用及
 及備時請使之外如有物巨款在一萬兩或五千兩以上者本行得
 隨時電請華商大臣奏獎實百所有詳細章程備本行有志願者
 祈早 惠臨實此佈
 宣統三年五月初十日
 本坡十三行吳承萬成謹啟

敬頌廷行
 ○近世之號稱醫士者多矣惟其中或偶得便方
 或思涉本草遂行醫以橫口其實於醫理未嘗參見然欲求其得醫
 學之妙奧悉歸虛虛盡精微者厥惟 何壽南先生已年先生以濟世
 之手及負別靈之德懷其夫人入精於理凡為人所共聞無論貧富貴
 賤無不細心研盡力施治其造同胞實為醫界中之不可多得其
 所製之藥水藥丸靈膏均就中國正地道之品物而以西法化學之
 理製出精純而皮之不特免燃火燃煎之勞且奏效之速百倍於常藥
 誠補吾國數千年來未有之遺憾也雲因客春吳南小星之故遂得一
 房心神昏暈日夜不能或眠百藥罔效中 諸名醫為之束手於是胡
 月心深州家感德延至九月間愛友八石君扶持亦以先生之名相舉一
 經就診便許雲以必愈雲以此再舉數月首醫亦曾有是皆謂胡君
 藥或等見效再服則病反會劇故初心向不之而謂復先生之藥水
 甫成現拜自覺心神寧寧夜夜能寐寐食亦得立至此始知世之謂
 一月而病已當然矣非惟精神爽且眠食亦得立至此始知世之謂
 先生生而為死而為白許者殆非過也也雲受先生再買之德無以
 報聊綴數言登報端以揚先生之德而世之有病者亦知所問津焉
 先生在豆腐街中華藥房
 天運三年六月十五日 遊順街德豐號內洪雲備披露

注意 注意

名茶發售
 ○啟者本棧親赴武夷採辦深及各式
 奇名色種茶分星洲銷傳數十年來銷路 士商歡迎久為
 日外諸大人口又圖未遠皆由做棧督辦其選製不可
 本茶茶油往辦辦茶茶天 酸熟前延日期於星陳列步
 荷非正廠之茶實可使其不接不可使其不待自於六月
 所辦各庄各標不獨齊全且較前尤寫一變無論前庄確庄
 以及兩庄治庄莫不俱備 諸君惠顧者請至本棧庄確庄
 購者請開明住址并將標頭紙夾下照原價項各到做棧自
 當按照標在免寄交到取回收單以下原庄免誤天此佈
 本棧自運各款正庄錫罐等種并各款斗茶及四兩包
 百庄水仙烏龍雪梨鐵觀音白牡丹并各款包玉茶心等
 青蓮及四斤庄大湖淡包水仙鐵觀音各色包種及選
 到祖國解送藥茶餅光臨堂眼科目藥等俱全難以盡述
 諸君惠顧玉臨做棧何色合銷面商可也本庄店前所訂
 各色正庄茶現項交易每逢禮拜日兌收九折特此廣告
 宣統三年閏六月初九日
 新嘉坡遊順街門牌二百三十八號錦祥茶棧廣告 丑

遷店告白
 ○啟者做號專坑和公司開于及洋廣福于定
 於閏六月初一日欲以遷移本街門牌第一十八號即怡和街舊址
 製造頂上各庄煙燭並各色蠟燭發客 諸君光顧請移 玉惠臨是荷
 此佈
 宣統三年閏六月初三日 新嘉坡賭間口和棧公司謹白

STRAITS GUANO COMPANY.

司公鳥糞力得實
 告廣代發糞鳥
 仙此種鳥糞多用于四州府及蘇門答臘樹乳
 園與轉園每墩價銀三十元
 宣統三年三月十九日
 新嘉坡 柔佛代理人山尼閣勿底里公司謹啟
 麻六甲

THE SHANGHAI LIFE INSURANCE COMPANY, LIMITED.

告廣司公壽保洋華海上
 總寫字樓設在上海實亦一百萬兩本公
 司有特別保護投保者之良法因為本公
 司有二十萬元存在香港國家此法在于
 東方為本公司所獨有他家則否本公司
 有份在上海華人總商會友之列有欲買
 保者若查驗已安可將各項保單單據等
 發給 諸君欲詢價格以及他事者可到
 本公司設在實得力之寫字樓坐落新嘉
 坡士庫街門牌三十七號堂於內詳詢
 可也此佈 一千九百十一年八月二號
 理事人堅登謹啟

JOHN LITTLE & COMPANY., LIMITED, SINGAPORE.

Sole Agents for Messrs. Andrew Usher's.

KAPALA PUTEH WHISKY.

然里直公司專售名酒告白

啟者特字通佈 諸君青覽本公司所沽環球
第一馳名飲家第一有益之(燕呂西沙) 威

士杞酒乃係本公司專權代理此酒之佳處不
待檢揚 諸君採購 玉臨本公司為盼特此

佈聞

西一千九百一十年十一月十三號

然里直公司謹啟

The Hongkong Rope Manufacturing Co.

售發纜索呂

啟者特字通知香港製索

公司設立於一千八百八

十三年乃是製造極呂索

三股一英寸至二英寸

五英寸至十英寸 四股

三英寸至十英寸 諸君欲

知價值貨式各情者請各臨

新玉嘉坡勿基門牌二十五

號第一面詢本代理人謝流

士多巴尼便悉其詳矣此

佈

英一千九百一十一年正月

十四號

代理人謝流士多巴尼啟

Green Island Cement Co., Ltd.

售發磚灰國英

啟者特字通知凡運埃國龍崗有限公司之勃國英國灰每桶實重三百七十五磅每包實重二百五十磅又有發沽各式英國灰所製之磚 光面磚、各式水



管 磚等 諸君欲知價值貨式各情者請各玉嘉坡勿基門牌二十五

號第一面詢本代理人謝流士多巴尼便悉其詳矣此佈

大英一千九百一十一年正月十四號

代理人謝流士多巴尼啟

電 車 有 限 公 司 告 白

啟者本公司特字通知 諸君當開晏尼申橋時本公司之
電車由石叻門來者現在停止於然申碼頭由是日起電車
過本坡之港前往丁律本公司停止之地方茲將電車所往
各路分段之處列下 丁律及然申碼頭 忽勿里芝律及
嗎吉實得力 然申碼頭及丹戎巴葛 丹戎巴葛及浮羅
勿勿尼波頭 茲將每段之車費或
不及一段之車費開列 一號收銀五占 二號收銀三占
茲將上管全段之車費開列 一號收銀二角 二號收
銀一角二占 電車由清晨六點半起至入夜六點半鐘
止在兩頭之車站停止六分鐘 電車由入夜六點半鐘起
至十一點鐘止停止八分鐘 以上所管最早及最晚之電
車由兩頭停止之處前來或前往本公司在麥千施律之車
站此佈

大英一千九百零六年六月二十二號

電車有限公司 謹啟

PATERSON SIMONS & Co., Limited.

告 廣 司 公 限 有 申 智 巴

啟者本公司出售屈威紅十字標之英國灰此灰乃英國勃蘭之最佳者此灰係在英京屈威施崗有限公司製

造本公司乃係在叻及檳城唯一之經售人而此標之灰曾與工部局訂立一千九百一十年合約以與其他七

種標頭之英國灰爭勝又四州府國家亦用此灰及為四州府鉅大包工人所用 諸君有欲零購此灰者可赴

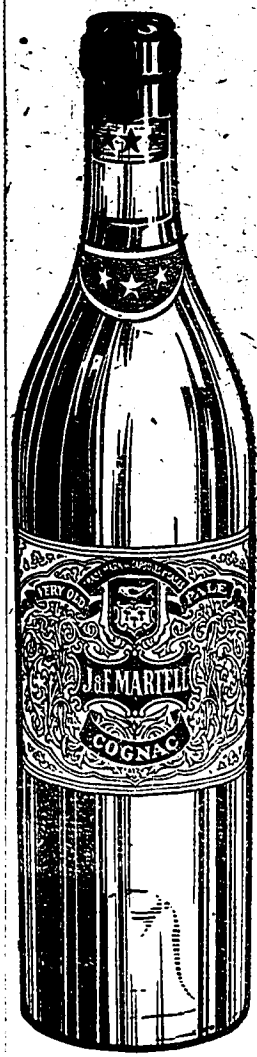
下列各號探買 非立實得力即老爺官口協隆 元隆 怡永通 源順 萬隆

"RED-CROSS" BRAND
is the highest quality of English
PORTLAND CEMENT
 Manufactured by
THE WOULDHAM CEMENT CO. LTD.
 35, GREAT ST. HELENS, LONDON E.C.
(Output, Lion Works, Grays, Essex, 3,000 Tons Weekly)
 SOLE AGENTS:-
PATERSON, SIMONS & CO. LTD.
 SINGAPORE & PENANG.

啟 願 司 公 限 有 申 智 巴

請飲嗎爹萬蘭池酒

特字通知此酒之標乃極是藍色及銀色凡屬歐洲各國王宮及貴府府中均用此酒而較標之酒已居天下萬蘭池酒之魁首二百年之久其味第一香濃此佈 一千九百十一年元月十三號



歐羅洋利德人售代總專

輪船政行告白 ○啟

者萬永盛輪船及嗎也輪船常川往來 本坡 文島 巨港 諸君有欲寄貨物購船單者請到本代理人羅盛公司相商可也此佈
英一千九百零九年三月十一號

代理人羅律申律門牌廿八號 羅盛公司謹啟

請看瘦者

如人骨瘦如柴其虧與喉能力薄弱即最易病冬月尤宜慎始成性患傷風濕即成肺病預防之道須及早服司各脫之鱈魚肝油不必謂該油能滋肺務但防過之則綽有餘裕以其足以培植能力薄弱之五臟使元氣滋復也



請看瘦者肥了

司各脫油有漁父荷魚之商標為記不徒能治喉與肺之弱依法常服並能補身體增力量復神志日漸健旺瘦者不期肥而肥矣油內係鱈魚肝精油及灰與青藍攪和而成味爽亦易消化

請今天試一試

見漁父荷魚商標當知即為著名司各脫之鱈魚肝油五洲各國爭歡迎之君而向藥舖購買切須認明商標後不肖者廉價以售偽藥甚謂與司各脫無異迨經試用淨滑便分請即於今天購一瓶服並認明漁父荷魚商標可也 各大藥房俱有出售

叻報附張

大清宣統三年辛亥

閏六月二十日拜一
隨報派送不取分文

南洋

廣省近來命案 ○巴里文德西云西人未華文斯乃監督建業三舖地方之鐵橋工程者近橋已工竣某日乘坐電機脚車向新橋頭而過守橋之印人某甲執行其責任內應守之規則喝令停止不得乘車過橋未意其干涉向之隨曹甲亦及昏相務未乃怒其煩後不知如何傷及甲曹甲即倒地逃時而曹未知已離過遂目投於案即被扣留後官曹伊連君將甲剖驗謂其膀胱大異常八九倍顯係先有病在身非被毆亦不能久居人世者上星期五日竟獲兒府官提訊官曹謂被此公毆供夫亦延太平某律師上堂辯護並引即自責求官寬恕官既定以甲先時已患不治之症其倒斃實適逢其引但夫失手傷人雖事出無心然亦不可不施以懲儆遂判以二百元罰金否則改監一月一場命案如是遂結

連逐羅子 ○泗水米雨云近某客棧內寓一廣東人某甲身穿長衫脚穿廣東時式花鞋眼帶白銅書眼鏡頸下有繡在街上各店公人寫大字標取軍資然皆論之則常常有似是以似非之革命派并謂欲運動款項購買軍火有識者均一笑置之客某甲不如安分爲人寫字亦可糊口倘作此鬼鬼祟祟之行踪做馬扇之故智以致壞黨人之名勢則必爲人所驅逐也

少年壯志 ○泗水陳君順勝的兒子如家君任荷文學校畢業生日前赴歐洲留學臨行時對家人說要學技藝專門其戚某問學技藝專門將來學成歸來何能與荷人競爭利益彼曰何所見之淺也吾僑居於此實同旅客久必有回國之日况我國國船政炮庫百務待

應需才孔亟楚材自有楚用何必沾沾於爪亞亞爪亞而外別無大地少年壯志不忘祖國可欽可佩獨惜其未受國民教育未始無缺點也
球台近聞 ○檳城三州府與四州府打球會今年賽場地點輪中檳城十一日星期六在關仔角草埔地角賽閱官次三州府得球六十三點究其誰勝誰負尚待查明續錄

上控待判 ○檳嶼富商巫人加申與閩富商黃德英因預備被烟碼之轉帳在監控黃於暴空吳加申由黃典請上控一案已登前報茲悉此案案由三臬會訊空開訊兩邊供詞均經錄畢四州府總臬司命黃先交銀八萬五千元付檢打銀行暫貯作公署兩或烟碼之來數惟判何須待三臬司三思然後判出云

奇魚出現 ○浮羅江沙該處有一漁人日前在某海岸前設網獲奇魚三尾而如人形耳目口鼻俱全頂上有死死者數十根似梁非梁身長四尺與魚無異惟鱗片作長形有黃白藍綠各色則又與常魚不同觀者如塔旋有某西人每尾以白金三十六員購之浸以藥水一尾則陳列於該處博物院之中一尾則寄往大吡叻博物院陳列

擴充糖廠 ○職報里黎經珍通告現哈習直淡商業公司欲將勿里連之呀倫糖廠更爲擴充經請巴督來地二千五百三十七畝因該處數年來所種蔗極可敷用故也

建築警署之預聞 ○泗水米巫報載泗水埠附近牛欄火車站北端之地現下公班衙擬在該處建築水師警署聞不久便將動工云

告白

請觀香港西人羅虛君所感之情形於諸君亦可藉獲裨益蓋羅君為無數人中
患胃不消化及腦系衰殘之疾為韋廉士大醫生紅色補丸所治愈者之一也

中國每當炎夏之時羅君疾病者甚多然皆視為常有之事而終真能指為何故
者矣其病初起時覺身體衰弱胃口全失夜夜不成寐動輒為鬼神所惱俾與趣
索然終則全身瘦若癯矣矣韋廉士大醫生紅色補丸常蒙天下各國人士社會中
信實可靠之人所贈無不可指摘之證據皆確鑿為醫治以上各疾可使身體強健愈
獨無偶之靈藥也近有香港西摩路三十一號門牌西人羅虛君自述其患病獲愈
之情形如左云○余初抵香港數年自覺身體甚佳至一千九百零八年時身家驟
經可口經病狀日重一日竟致飲食不化夜不成寐常被惡夢驚醒起困費不



否狀病之是加有君諸

也丸是即者病疾治



胃假滋膠防腫意注
 患頭甚疼痛以
 致日間不克辦
 公嘗試多藥一
 無效後至去冬
 十月間有友人
 曾得韋廉士大
 醫生紅色補丸
 之益者勸余試
 服此著名之靈
 藥遂依管服之
 胃口增進夜能

酣睡服至數瓶即覺十分全愈身體康健逾恒余自得此丸獲愈之後常勸親友中
 之患病者皆服韋廉士大醫生紅色補丸亦莫不均獲裨益焉 潔淨康健之血為
 身體康健之要素韋廉士大醫生紅色補丸每一服之能使血潤通鮮紅潔淨有力
 使患病者立獲全愈願為者轉為康強其功效之神奇業已夙著嘗治血無數所患
 血補氣衰 少年虧喪 陽萎不舉 行不消化 山嵐瘴氣 風濕骨痛 腎
 尻酸痛 腦筋衰殘 乾濕癬癩 瘡疥疔疹 皮膚炸裂 以及婦科諸症月經
 不調無不奏效如神 韋廉士大醫生紅色補丸各處藥局商店凡經售西藥者均
 有出售如內地無從購買可直向新加坡總郵政局對面吊橋脚韋廉士大醫生藥局
 購買亦可 每六樽價銀七大元 每一樽一元二角半 實得力銀 郵費一律
 不取

輪船政行廣告 ○啟者

麥視士輪船有限公司之輪船乃
 常川美國及滿洲者茲夏勝摩輪
 船約于西八月二號由叻開赴
 呂宋 隨後又有加里里輪船約
 於八月十七號開行 諸君欲知
 寄貨價值等項者請詢本公司代
 理人便悉此佈
 一千九百一十年十二月十九號
 代理人麥加里里打公司謹啟

嗎根代望即有利
 銀行告白

啟者本銀行創設有年茲將本行
 情形詳開如左 本行批准共備
 本銀一百五十萬磅 取定本銀
 一百一十二萬五千磅 已收本
 銀五十六萬二千五百磅 盈餘
 積項共有三十二萬五千磅 本
 銀行總寫字樓在倫敦 凡諸仕
 商存寄本銀行之項其一年定期
 者以四巴仙息算 六個月定期
 者以三巴仙半息算 三個月限
 期者以三巴仙算 來往短期數
 則以二巴仙按日計算凡屬銀行
 應為之生理本銀行均可承造
 諸君光顧請移 玉惠臨面商便
 安
 大英一千九百零九年亦不里月
 十六號
 嗎根代有利銀行駐叻總理人兒
 下士囑謹啟



司公限有株壽保方東大

THE GREAT EASTERN LIFE

Assurance Company, Limited,

SINGAPORE.

啟者新年已到 諸君對於自己之壽命應如何處置及如何種向之方雖便辦法多般而人以保壽為最要之端此則實無疑義因為自人務望自己長壽之故也有等人雖過一半并無存項可以分給遺孀之後人有等在世暫時扶助其子孫迨至身故并無人壽之保欸可以留與妻兒縱然有等因為時常得人扶助是以資財甚富迨至年老則仍存一身而將望他人來助矣若已買有人壽保險此即謂男子壽婦人最要之事情得安壽其生命及慰其懸望之人 諸君有意請來本公司買保壽險或通函告知以便本公司立遣代表人來見為要

啟者于欲通知于已收到大東方公司銀額五千元信還三百九十一號之保單單因為于先夫何崇錫曾向該公司保壽先夫已于西本月廿六號禮拜仙逝今日廿七號拜一于已收到大東方公司所給此款之銀額于持稱謝大東方公司因為審助理 所用之字據及因此更于利便而不需耗費于甚願舉薦大東方公司于戚友及凡欲保壽之諸君焉

大英一千九百一十年閏月二十七號

徐金夏頓謹啟

按何君崇錫乃本坡之經紀人一千九百零九年其月十八號日在大東方公司保壽已納兩年利息每年三百八十元六角半

啟者余乃楊密銀之掛砂人欲便全坡公眾共悉已故宋君其壽之孀婦名楊密銀甚願通知彼已收到大東方公司銀額一千元因為臨價其夫向該公司保壽之項其保壽之單乃三百五十五號宋君其壽係于西本月廿七號禮拜仙逝今日廿八號拜一已向該公司收楚此款之項于甚願稱謝該公司之代表人希呂士君因為此人所理領欸各字據并未便于艱難而耗費而已故宋君其壽在日又向他家公司保壽惟由大東方公司先給保項此乃該公司應得快悅及誠信之又一機會也凡欲購保壽命之人于極真心為大東方公司介紹為禱此佈

宣統二年十月念七日

大英一千九百一十年十月二十八號

楊密銀掛砂人楊慶全謹啟

諸君欲知保壽之詳細情形請到新加坡哥里亞基里士打屋二十二號房本公司寫字樓詢問便悉

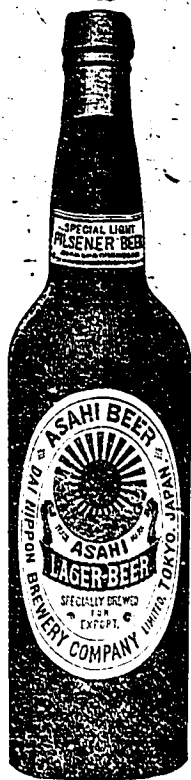
英一千九百一十年十二月六號

大東方有限公司謹啟

亞沙喜(太陽)標蜜酒發售廣告

ASAHI BEER

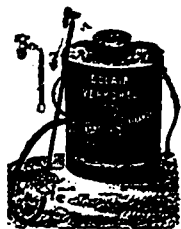
啟者此太陽標蜜酒前在英日賽會時曾獲優等
 之獎賞其在東方所製蜜酒而得有此種獎賞者
 當以此類蜜酒為獨一無二而一千九百一十年
 在新加坡與勃賽會時又蒙公眾大加讚美
 君有欲探辦者請到本公司面商可也
 總售處新加坡芬禮申兀連(即海墘花園邊)門牌二號
 德律風六十五號本公司內



零售處新加坡小坡城多利亞實得力門牌三百
 五十一號由本公司
 本公司欲求代理者請洽此酒之華人商店如意而
 購此佈
 西一千九百一十年十二月二十號

三井有限公司謹啟

代售水梯廣告



啟者特字通知本公司專家代
運出結 噴霧器 之水梯此器
現在最大之樹乳園均有用作

殺滅茅草及各
種樹根之用如
用此器比之抽
拔樹根之費可

減五十巴仙本公司可在于吉隆

及瑞珍成坡係託 羅維夏巴君 為

副代理人此佈

英一千九百零九年十二月十四號

啟者本公司現辦到英國最著名之
鳳囀標水泥○市上呼作一紅毛泥○
來叻發售此泥乃用上等之材料製



成最能耐久 諸商翁如欲採購者

請到本公司面商價值從廉此佈

新加坡波專家代理人慕娘有限公司謹啟

企公牛乳天下馳名告白

本廠造製牛乳歷有年所為寰球第一色白而滋味甚香
 濃得化學之新裁真無上之妙品老年服之可以還童幼
 年服之可能強壯銷路之廣英國為最日本香港新嘉坡

印度南花 旗香金山 盤門等處 每年能銷 五百萬箱 亦可謂盛 矣極矣富 此中國力

烟社會林立若以此乳服之不但身體強壯可資衛生而
 體操諸君尤宜時服精神百倍於困於身裨益不淺也
 願諸君請嘗試之始信言不虛謬也

Milkmaid
 BRAND
Milk

CONDENSED MILK
 MILKMAID BRAND
 SWISS CONDENSED MILK CO.
 CHAM, SWITZERLAND

See that the
 MILKMAID Trade Mark
 is on every Tin

TRADE MARK

Largest Sale in the World

西一千九百零八年三月廿七號

企公牛乳公司主人白

Typewriter \$ 50. Typewriter

白告售發車器機字打

Helios



The only reliable real Typewriter

at a reasonable price

Supplied 2 weeks Trial.

SOLE AGENT:

L. E. Salomonson

SINGAPORE.

No. 6-A, Malacca Street.

啟者特字通知本公司現有第一精良及第一靈捷之打字機
 器車出售此車價甚公平每架價銀祇取五十大元此價比之
 此車之精良甚屬廉賤諸君若欲採購者請到本公司寫字
 樓觀看本公司并許諸君試用此車兩禮拜特此佈聞

大英一千九百一十一年七月十四號

新嘉坡麻六甲實得
 本坡專家經售人聯呂衣蘇羅滿廠謹啟

力門牌六號客A

正法萬國酒池

雙狗標為配

此標萬國酒池係由名醫所推許一經試必熱真悅

雙
狗
標
為
配



雙
狗
標
為
配

可保此標萬國酒池全用替提子製成

每樽價銀一元二角半在於市上其值最般因本

公司欲將此標之酒在銷流以供眾人一試

茲將沽賣此酒之名店列下

錦興號 恒興號 錦昌號 和昌號 廣裕隆 濟公司 振源興 榮德和 泰昌號 成發號

宣統三年三月廿八日

Made in Dublin.

BOTTLED FOR DIRECT EXPORTATION
By READ BROTHERS, Limited

Dog's Head
Guinness

with the Dog's Head Label on every bottle.



Is superior to any stout because it is brewed from the only stout water in the world; the DUBLIN WATER.

Keeps in all climates. Always uniform and standard in quality.

A strength giving food and tonic in the most palatable liquid form.

Good for the wife—Good for you

SOLD EVERYWHERE.

錦興公司謹啟

刊館報叻日十二月六年三統宣

各埠輪船入口

由英倫	由檳城	由檳城	由檳城	由檳城	由檳城	由檳城	由檳城	由檳城	由檳城	由檳城	由檳城	由檳城	由檳城
船名	船名	船名	船名	船名	船名	船名	船名	船名	船名	船名	船名	船名	船名
約廿一日到	約廿一日到	約廿一日到	約廿一日到	約廿一日到	約廿一日到	約廿一日到	約廿一日到	約廿一日到	約廿一日到	約廿一日到	約廿一日到	約廿一日到	約廿一日到
實得力公司	實得力公司	實得力公司	實得力公司	實得力公司	實得力公司	實得力公司	實得力公司	實得力公司	實得力公司	實得力公司	實得力公司	實得力公司	實得力公司

此佈
知自無後至
送來之稿祈
本館排字已
定則不能照
錄當俟下日
始能錄出向
新見錄特

本館啟

輪船開行

往	峇里	峇里	峇里	峇里	峇里	峇里	峇里	峇里	峇里	峇里	峇里	峇里	峇里	峇里	峇里	峇里	峇里	峇里	峇里	峇里	峇里	峇里
船名	船名	船名	船名	船名	船名	船名	船名	船名	船名	船名	船名	船名	船名	船名	船名	船名	船名	船名	船名	船名	船名	船名
廿一日	廿一日	廿一日	廿一日	廿一日	廿一日	廿一日	廿一日	廿一日	廿一日	廿一日	廿一日	廿一日	廿一日	廿一日	廿一日	廿一日	廿一日	廿一日	廿一日	廿一日	廿一日	廿一日
上午五點	上午五點	上午五點	上午五點	上午五點	上午五點	上午五點	上午五點	上午五點	上午五點	上午五點	上午五點	上午五點	上午五點	上午五點	上午五點	上午五點	上午五點	上午五點	上午五點	上午五點	上午五點	上午五點
協榮茂	協榮茂	協榮茂	協榮茂	協榮茂	協榮茂	協榮茂	協榮茂	協榮茂	協榮茂	協榮茂	協榮茂	協榮茂	協榮茂	協榮茂	協榮茂	協榮茂	協榮茂	協榮茂	協榮茂	協榮茂	協榮茂	協榮茂

○前由來電云 德國郵船一艘於本月十八日由高復登輪
往來叻定於本月廿三日拜四即能抵叻上落客貨專即具輪
上海等處

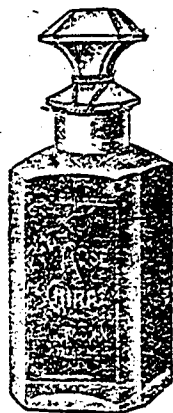
BEHN MEYER & Co., Ltd. Singapore.

Sole Agents

FOR MESSRS. F. WOLFF & SOHN--KARLSRUHE.

白 魯 司 公 限 有 也 馬 明

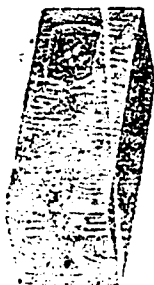
啟者特字通知茲將德國之加呂士呂地方之爾夫
烏呂及重公司所造各種香水開列



士丹宜香水乃是上品香水其味與本坡所製士丹
宜物料相同爾士丹宜共有二三款一乃士丹宜香
水一乃士丹宜片一乃士丹宜露文



尼版亞拿香水乃是上品及其甚為奇味之
香水此香水在各于埠人均稱為上品之
物



山打尼兒尼
香水乃是本
公司所製其
味實屬上品
奇香



上各種以香水分發大小各均款在于
本坡各店均有發售 諸君採辦幸勿誤
購低票為要此佈

大英一千九百零八年正月十三號

新加坡代理人明馬也有限公司謹啟

售發酒品三

啟者本行督辦歐洲馳名三品洋酒來其功發售其酒係白頭式發售有年沽飲諸君莫不稱其香美奈近有無恥之徒假冒本庄三品酒款式以圖魚目混珠情殊可恨嗣後一請君欲買本行白頭三品酒者請細認



頭三品酒者請細認

本號招牌之內有小紙包頭註明華字新嘉坡明鳴也公司者誠真若無此字樣即屬假冒請為細認特此佈告

大英一千九百零八年正月一號

明鳴也洋行謹啟

售發酒池露其標及好上頂國法

啟者本公司由洋國督辦頂上萬國池酒來叻發售其酒清香濃郁厚其氣飲之誠可令人長血氣壯筋骨悅顏色妙矣無窮今市上所有萬國池酒無有能其出右者蓋酒性純中之神品也此酒向惟

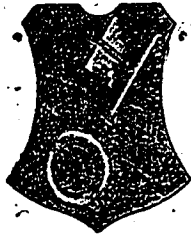


本公司一家法出餘無別家出得 諸君光臨請細認峰標標頭為記並細辨香味方不致誤價甚相宜倘有剽份之徒希祈早 移玉惠臨實是幸

大英一千九百零八年正月一號

明鳴也洋行謹啟

售發酒蜜



啟者本行由歐洲辦到上等蜜酒來叻發售其酒甚佳茲將標頭印出 諸君光顧所為細認免致有誤近聞有無恥之徒假冒本行標是標賣出沽希圖魚目混珠最堪痛恨今本行再行核定於酒樽木框內加一鐵鎖匙形以示分別倘 諸君有知何人假冒請到本行報明即贈花紅銀二百大元經官判定即能發給斷不食言再此酒不能貯往 加爾巴 三寶瓏 四里末 茲加碼 檳榔嶼 日理等處其餘各埠均能運往特此佈 聞

大英一千九百零八年正月一號

明鳴也洋行

售發酒登島



啟者本行向由外國督辦頂上萬國池酒來叻發售其酒清香濃郁厚其氣飲之誠可令人長血氣壯筋骨悅顏色妙矣無窮今市上所有萬國池酒無有能其出右者蓋酒性純中之神品也此酒向惟本公司一家法出餘無別家出得 諸君光臨請細認峰標標頭為記並細辨香味方不致誤價甚相宜倘有剽份之徒希祈早 移玉惠臨實是幸

大英一千九百零八年正月一號

明鳴也洋行謹啟

售發樹織名馳

啟者本行所辦之織樹久已馳名於東方一帶而於叻坡則聲名尤著本行沽賣等此織樹已有三十年之久其製法最為固保能避火且其織法甚妙非尋常織法可比且其織法甚妙非尋常織法可比且其織法甚妙非尋常織法可比

明鳴也洋行謹啟



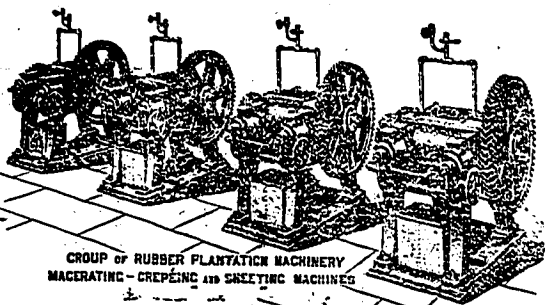
Riley Hargreaves & Co. Ltd.

SINGAPORE.

禮里夏元立有限公司告白

啟者特字通知本公司在坡收存貨物甚多各種機器師及包工人所用之機器均備價值甚廉若蒙託辦即時交易茲

將各貨開列 車鼎 抽水機器 鐵管 成
條或成鐵塊之 鋼片 鐵釘 螺絲頭 鐵軌



GROUP OF RUBBER PLANTATION MACHINERY
MACERATING - CREPEING AND SHEETING MACHINES

禮里夏元立有限公司啟

鐵尖 漆 油呂宋索 加叻 鋤頭 巴盤

刀 及各款機器本公司出沽頂上製造樹乳車
等及關於樹乳各物件本公司可能供妨屬 羅

知照 零文障 實製羅 油廠所用全圖各器此

英千九百一十一年五月十八號

輪船啟行 ○啟者本公司之禮蘭輪船定于七月一號禮拜
六即華六月初十日開行 毛里末輪船定于西七月五號禮拜三即華
六月初十日開行 柔牙輪船定于西七月十二號禮拜六即華六月十
三日開行 勞勃德底勃輪船定于西七月十五號禮拜六即華六月廿日開
七日開行 亞士蘭輪船定于西七月十九號禮拜三即華六月廿四日開行
行 馬希希輪船定于西七月十九號禮拜三即華六月廿四日開行
由本坡前往 丁加勞 奕述 峇左 吉蘭丹 智眉 萬余蘭
前汝敏 碧拿里 二八打尼 萬峇 羅惹勝 六坤 宜耶 高門
沙 占本 網略等處此佈
宣統三年正月初六日 一三三
伊亞沙德公司謹啟

始創盧詩如去風虎骨膏
此膏專治風濕骨痛腰痛半身不遂及傷風鶴膝手足攣曲數年眠床
不起等症以及吐瀉腹痛筋骨絞痛牙痛花柳毒瘡身骨痛用之無
不應驗如喉蛾打損傷皮膚未破者用之以擦患處立可止痛止痛酒
後傷風氣促氣逆或因水土不服致患脚氣步履艱難者用之亦最神
效誠希世之神藥也 一凡風濕骨痛手足攣曲半身不遂傷風鶴膝
宜早服用此膏二錢許以手力擦
患處後用棉花或呢布包好自
然見效 一凡頭痛用此膏一錢
許以手輕擦太陽兩處立覺安神
止痛 一凡腰痛可用此膏二錢
許輕擦以手擦患處後用棉花
包好如症重者每日可擦兩三次
一凡受寒喉痛咳嗽及肺癆可
用此膏以手擦于胸前及背骨處
最為去寒順氣止咳 一凡凍瘡
又名凍足○中國冬天嚴寒人多
於耳上及足後發現凍瘡未破

始創 LU'S SPECIFIC 去風虎骨膏

盧詩如監製

者可用此膏隨時輕擦之 一凡瘡毒 蚊蟲 蜈蚣 蟻 咬傷
者速將此膏抹之立刻止痛去毒惟傷口破裂者則勿用 腎囊
癢可用此膏抹之立刻止痛

○本坡代售處 老源官口山山樓寶號 大小坡孟嘉大藥房
大馬路中法藥房 荳蘭街口會豐商店

○外埠發行所 檳榔嶼新街口會豐商店 怡保新街口會豐商店
吉隆坡新街口會豐商店 芙蓉新街口會豐商店

大英一千九百一十年十月廿九號 孟嘉藥房謹啟

福德醫生返老還童固本片

夫返老還童一症皆由真本不足元陽耗傷所致而虛腎之固本無方即驚其辭曰危症也又有浮誇之士妄云有秘方妙藥炫異矜奇者其方依然紙上談兵究其藥概係假樓烟毒害世誤人陷非淺鮮不得不探其病源為貽誤將來者告諸男女婚姻伊始身體充足體壯和洽自能琴瑟調和愈斯衍慶惟先天不足之人本體素虧兼以房事過勞費精耗損或好奕色以致陰虛或好俊童以致陽竭因此下元虛弱精神疲倦眼目昏花腰酸腿軟陽痿等症與之現矣甚至精竭陽衰促及壽限每見得斯症者係藥罔效惟福德醫生泡製育亨賓固本片服之最為靈驗此藥用育亨賓樹皮提煉成精合以貴重藥品以化學治製性極和平無燥熱霸烈之品專治陽痿不舉及一切虛弱等症此藥片有固本培元之功龍馬精神之力扶助壯身廣嗣延年無論童老青年弱體連服一禮拜元陽充足精神活潑弱公強返老還童機券可待亦無論何種補品均未有此藥之功效真壽世之第一靈寶衛生家幸勿輕視此無上妙品否此藥實有回天造化之功也各國名醫所贈之保證書多不勝載

服法每日三次每次二片飯後服之開水送下連服一禮拜定獲奇效從此根本堅固自能任意歡樂精神健旺可保一生康壯

大德國福德醫生泡製育亨賓固本片每管一元五角每打洋十元

五元批售另議

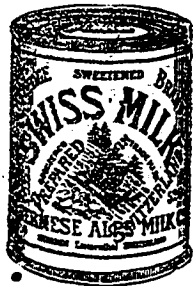
宣統二年九月廿三日

石叻大馬路會豐商店
吧城小南門中法藥房
庇能新街中法藥房

吉隆茨廠街盧同寶

士 禮 士 標 牛 乳

啟者此標之牛乳經由國家選用于醫院而視為貴重之物此標牛乳共有三款 諸君有欲寄沽者請赴下列之行店如欲採購大宗者可赴慈直禮士及子有限公司洽商 牛乳計分三款 第一款純牛乳 第二款淨牛乳膏 第三款和糖牛乳膏此款牛乳膏第一精良從來未嘗有人販運到叻及買純牛乳于罐內而不和糖



項藥料如此則以此款牛乳而使孩童及壯者飲之最為有益而小孩用此牛乳他日長成身軀強壯天下上等之罐頭牛乳為數無幾諸君欲買請到下列之行店可也
安樂公司 源振豐 永和成
衣勿南沙公司 廣順公司
泗公司 廣仁興 廣南生 金昌公司

英一千九百零九年三月三十號