

大清宣統三年

本報新編... 每日出報... 凡有... 印刷... 大小... 均用... 精工...

叻報

(號一十牌門力得實勞哥在館本)

辛酉年六月十七日

印工... 凡有... 印刷... 大小... 均用... 精工... 凡有... 印刷... 大小... 均用... 精工...

Printed and Published for the Proprietor by (五拜號一十月八年一十一百九千一英大) No. 11, Cross Street, Singapore.

本報大改良廣告

啟者本報係於光緒辛巳年開創... 股至今已滿三十周年... 凡有... 印刷... 大小... 均用... 精工... 凡有... 印刷... 大小... 均用... 精工...

○開收... 已列... 仲各... 凡有... 印刷... 大小... 均用... 精工... 凡有... 印刷... 大小... 均用... 精工...

色布平沽

啟者本號內現有各色花布... 平沽准於西一千九百一十一年... 凡有... 印刷... 大小... 均用... 精工... 凡有... 印刷... 大小... 均用... 精工...

賠償... 啟者小號日前有貨一... 凡有... 印刷... 大小... 均用... 精工... 凡有... 印刷... 大小... 均用... 精工...

災

要聞太多暫停論說... 皖北連年大水去年尤其自辦... 凡有... 印刷... 大小... 均用... 精工... 凡有... 印刷... 大小... 均用... 精工...

去冬今春... 凡有... 印刷... 大小... 均用... 精工... 凡有... 印刷... 大小... 均用... 精工...

於老者至於年壯者概發一種痘
症醫創熱飲食不進嘔吐腹絞痛
作滿旋發毒體生癩疽即死矣
至交夏令又患一種虎列拉赤白
痢瘧疾等症死者又無慮數萬人
目下遞上發來之藥救治固亦有
人死者尚不計其數尙留救疫醫
藥早來一日飢民之災星庶早退
一日

皖北極稱自開辦以來執事諸官
神焦心勞思慮猝其職者如顧上
縣許道以辦振災疫至以身殉正
易領路局員顧謙論以籌振災
疫殞死者屢矣而食積不法如懷
遠縣紳朱嘉炳勸人赴眉壽州劣
董權端生謝小舟阮士文世澤仗
存各情已概查振大臣查出不知
若何懲辦也

皖北各州縣向以丁漕收入爲大
宗進款自大水後地丁已征無可
征而該取之缺又出由金錢買來
不能不視耗折於是明明此地被
災也而各該令出又不報以便派
差勒征就中以滿額令惡德報
州牧馬宏圖家城縣令于碩且盈
縣令鄭某已由查振大臣奏參聞
交朱撫查辦不知若何了結

去年大水皖北各境盜風益熾於
是朱撫有巡按皖北之行今年大
水復漲在荒巡過而於成無嘗到
處盜劫勾結風氣已成一切蠢動
將自不可收拾之日誰能從根本

上解決謀萬世之利勿仗枝節節
而公之也

日前無公州有急客到云係大
水破圩瀆漏盛合破產者數千家
死者五千餘人流離無歸者數千
人請急加賑撫免墮巨壑聞並有
電致滬上海關公會云囑亦該處
從來未有之巨災也

升陽地方現亦患疫圩堤防備甚
嚴惟神湖附近之東西大堤亦加
築子堤以防漫漶該縣陳令因速
日巡圩勞苦太過致抱微疾昨已
返舞調理

江北連日大雨連河水漲數尺各
關洞宣洩不及邵伯湖及六關等
處一片汪洋無分畔岸惟見數株
老屋一片垂楊映帶銀潯白浪開
而沿河湖茶水短絳絲不絕其農
民粉手赤足面面相覷尤令人觸
起愛國艱難年之感

○英俄被捕專電 本坡實得力
太晤士西報得接十四日德京發
來專電云英人律師在勿廉崗
德報云被執因爲偵探地方現方
查察云

○教員尋獲電音 十五日英京
勞打發來電音云羅馬教皇現抱
微恙云

○英京預備慶典電音 十五日
京報轉送英京來電云拘呂衣公
爵請英皇于麥威威官商議尼里

○印旋○加冕慶典事宜云
○英相調處罷工電音 十五日
余登特送英京來電云英相額士
貴君在于商務衙門與各東人各
工人會議關於今日船澳工人罷
工之事罷工之代表員詰資兵部
衙門之舉動因爲兵部派出陸營
兵前往港口貨倉代操各罷工
人員允准照陸營立約之工役該
代表員稱稱此種干涉殊屬破壞
平和云

○選電
○選電選錄 初七日港報接北
京專電云振貝子此次奉命覆英
皇加冕在歐洲時因避受外人恥
笑故回國後連日與樞臣談論極
力贊成剪髮○又電云片馬交涉
閣臣現已議定承讓租借與英侯
樂敦彥整固乃宣佈○又電云農
工商部會同學部外部商議選派
游學畢業生前赴美國研究實業

○又電云東三省由蘇州湖北湖廣
雲貴五督皆已將外制疆疆開
臣現正核議同日長沙專電云新
授湖南藩司顧孝胥於昨初六日
已行抵長沙○初八日北京專電
云外部與荷使磋商刪改南洋荷
屬所訂苛待華僑新例荷使經已
允許歸還荷政府刪改○電又云
閣議新官制共分十部員缺不得
過一千○又電云民政部特派偵
探多名到各埠偵察革命黨黨動

○又電云內閣奏請禁止各省原
增附及廢除各生改名○又電云
郵傳部所允英使將德杭甬路約
廢除○又電云外部商允荷使在
南洋荷屬設立領事○初九日北
京專電云日俄因四國借款成故
認續千九百零七年攻守同盟約
聞其內容所有兩國在滿洲之陸
軍及現屬日本之旅順港均可協
用○又電云某國謀佔吉林之圖
們江吉撫陳昭常電外部請示辦
法○又電云振貝子返國後清議
補外部大臣消息○又電云聞日
前有廷臣奏請起用袁世凱監國
大不謂然惟岑春煊將來尙尙有
起用若思亦未可定○又電云帝
師陸鳳石中空決讓秋後引退同
日武昌專電云漢口大江報昨載
鄂督飭得道封禁并拘留總理人
保訊

○典學餘聞 去月十七日陸相
陳侍郎謝恩恩召見起立致敬
稱爲帥傳並命移坐分庭抗禮兩
人一再固辭不獲遂坐談授課時
刻及逐日課程較史大盛歸陸
任中西政教陳請任俟兩人會
商妥協並地章程請陸核定
陸慶官尙有陪讀人員監國局陸
慶兩入擇品行優長者保薦數人
外開傳說陸擬親赴蘇鄂福保汪
榮寶陳擬保汪榮寶蘇鄂福保汪

京省

京省

京省

京省

京省

京省

不知確否

聞陸海軍部兩大臣以皇上與
學伊始除文學外尤須參以軍事
教育習以皇上負有大元帥之宜
任此門學問必不可少日前商之
薄則兩大臣深表同情間已面奏
太后及監國將於陪讀人員內選
派知兵大員一二人以資取沃並
請陸軍部轉傳於授讀時取中外
歷史圖表列入逐日功課中上
意頗是其速又聞海軍部保護學
務大臣保羅錫光可充陪讀員云
○竊不出山 督辦鐵路大臣端
方此次出京適漢口之時曾至衛
輝訪聞京世現近况并輔以國步
多艱吾輩仍當以國事為念又謂
朝廷如有起用之意不可不再為
籌等語竊察以玩來心緒頗風俗
務冗雜兼之書寫不時發生為難
再聞鐵錫是以就官之志已絕斯
朝廷倘能使我終老故鄉於已斯
足云云按袁與庚(水芳)陽交
誼甚厚相和最深此次別野探聽
輿府意旨大有起用袁之消息故
以此言為詞也但如袁所守則實
有不出山之決意矣

木坡

○日裡再出 日裡之棉蘭來札
云該處久晴今已得雨云
○商輪失事 十五日清晨坡中
得接爪亞來電云十三日惹美芝

律務處核之遊州輪船在峇羅海
峽之丹戎嗎嘮地觸淺無甚重傷云
云厥後駁船機被獲悉此船機
已全毀人謂駁船機得此輪船實
屬無幸因該輪自開駛後已
歷五六年之久其初數載常川華
海因見無利可圖之故經已停駛
自挂之後即已停泊本坡港口又
歷兩年近日重修約耗萬元至本
月初四日乃第一次開赴爪亞等
處司丹戎威合士打君已由泗水
及峇羅平安出口執意由峇羅開
赴安班羅平遂觸淺于峽口以致
失敗該輪排水量一千八百六十
二噸當一千八百七十年製成在
叻注冊船身未購保險所載貨物
則各赴中西保險公司購保其數
不一搭客無慮餘容續報

○吳案續成 衣嗎樹乳有限公
司控告滙豐銀行索償七千一百
元于某君據稱該銀行收入七十
五百元之額係用威露斯名字而
該款即在該公司前任司理人弱
額頭便用公項之內係以如數索
償案由吳司飛沙服訪訊據驗
定總等情已誌前報茲悉昨午廉
訪室判判同甚長當時至一十一
十五分鐘乃已略謂本司查明該
銀箱投入該銀行時未將其勝(

英文)兩字劃去迨至既收之後
乃有此兩字劃去之跡本司思
之該銀行不以此銀箱為違規殊

屬公道是以本司無甚原因能謂該銀行為違例此舉既非該銀行之
罪則該銀行無甚可供稽查之資料今判原告所控作為無效該銀行
理宜得直云

行兇兇人案詳臬 ○粵人陳堂被控六月初三夜在租嗎
吉律門牌一百零六號勝意樓持刀刺中同籍人馮啟久名肥仔
啟之左乳傍共受三傷又馮妻某氏之足亦受微傷傷山九十九號仔
遠前來在陳手上奪獲兇刀及在身畔搜出刀完遂將陳及馮夫婦
赴一號房房因傷重送往醫院施治其婦傷極公作証人由府署
過堂等情已詳前報茲悉近日馮傷已愈昨午三堂提陳馮兩男判令
將案詳臬候奪者陳保五百元方准在外候罰

破獲私賭 ○十五早哈啤啤勝意樓勝意樓借同五十五號二書華
港合春四百四十五號一書華哈啤亞宗前至海山街門牌三十五號
二樓上在粵婦何亞芳身上搜得私碼銀盾多枚及在室中搜獲
刀沙釐磁水及低銀模磁等物并案于案昨午三堂過堂展期念
日乃鞠國國家大律師聲明該被告之粵婦因公身價有病是以不復阻
其署保官判者保五百元在外候罰

嗎粉私碼 ○十五日下午三點一十五分鐘官督局一百四
十一號巡丁協同四百八十六號巡警前至爪亞街門牌一百零六號
福清人陳瑞宗室中搜得私碼嗎粉甚多拘控在案昨午二堂過堂展
期二十日乃鞠瑞宗者保一千元方准在外候訊

因疑拘究 ○法婦兒尼流小坡日本街門牌十二號據赴捕
房報稱昨日上午十點鐘伴鐵巴虱向閩人李瓜買菜將小銀碼一個
內有銀三元零三占置於李之菜灘上忘記取回轉往右鄰購物追回
時此銀碼已不翼而飛舉以問李李云不知付思君之銀碼是放於
李之菜灘處非李藏匿而確係公查究云云嗣由李拘李控以竊案

公車傷斃 ○華人某甲昨日下午三點半鐘駕七百一十九
號牛車運載檳榔行至鐵橋頭適有電車馳至急避其牛與其夫走
免電車之碰撞不意忙急間偶爾立足不牢下墜於地為自己牛車
之車輪向其頭部碾過聞骨之碎爛當堂斃命時有二百三十四號
巡差聞耗趨至將牛牽往即鳴笛值號召同輩隨有二巡差到在屍旁
看護該二百三十四號巡差則牽牛行走報一號捕房未幾總巡將
該屍昇往醫院由醫生檢驗棺殮云噫亦慘矣哉

○華人某甲昨日下午三點半鐘駕七百一十九
號牛車運載檳榔行至鐵橋頭適有電車馳至急避其牛與其夫走
免電車之碰撞不意忙急間偶爾立足不牢下墜於地為自己牛車
之車輪向其頭部碾過聞骨之碎爛當堂斃命時有二百三十四號
巡差聞耗趨至將牛牽往即鳴笛值號召同輩隨有二巡差到在屍旁
看護該二百三十四號巡差則牽牛行走報一號捕房未幾總巡將
該屍昇往醫院由醫生檢驗棺殮云噫亦慘矣哉

○華人某甲昨日下午三點半鐘駕七百一十九
號牛車運載檳榔行至鐵橋頭適有電車馳至急避其牛與其夫走
免電車之碰撞不意忙急間偶爾立足不牢下墜於地為自己牛車
之車輪向其頭部碾過聞骨之碎爛當堂斃命時有二百三十四號
巡差聞耗趨至將牛牽往即鳴笛值號召同輩隨有二巡差到在屍旁
看護該二百三十四號巡差則牽牛行走報一號捕房未幾總巡將
該屍昇往醫院由醫生檢驗棺殮云噫亦慘矣哉

道不持者 (一) 關於卓德瘋瘋小坡實業同前星期因伊住宅不潔被潔淨局總巡控之於案今午由正堂官察傳到堂在府署旁樓下抵幣四十五元伊不知覺忽忽移樓候訊實公潮人方少梅所見舉以報告得拾還感激方不置云

遺失拘究 (一) 粵人卓桂寬尾實得力門牌一百廿四號昨日下午五點鐘與同籍人蘇威不知所因何故始而口角繼而動武蘇手拿斧頭斬其手部三傷即感五十五號差拘蘇送案隨入醫院施治

何故送兇 (一) 閩人葉某被控昨日在域多利亞街門牌一百二十二號同籍人陳國聖所寓之茶店內因小故與陳國聖爭持沸水一併向陳身濺去皮肉之脫陳即感三十五號差送拘案送案拘入醫院治

承頂聲明 (一) 啟者石叻金佛美芝律門牌二百八十一號益慶號與紀打金銀店之生意原係陳顯光自創之業茲今回粵原將金銀首飾舖底傢私什物連運送與吳興記招承頂受全盤在亞答狀舖處做紙一概頂與陳德源陳德榮承受受業仍取回益慶號與紀字號別人不得假冒前日倘有諸寶號來往數目揭借等項限一禮拜內到來與陳顯光理明如過期乃係自誤以役不干承頂人之事先此聲明以免後論 宣統三年閏六月十五日 承受人陳德源陳德榮全啟

逃走告白 (一) 啟者小坡海灣會館街門牌一十八號萬和機器廠司理出銀兩之人沈順其因他本月初四日私收銀四千六百塊走餘外若干未能查確現經向王家律案追出茲特通知各寶號商會知悉自此以後沈順其或向各號私收銀兩貨項請勿交如有交他係屬自誤與本號無涉特此佈聞以免後論 宣統三年辛亥閏六月十四日 萬和鐵器廠股東啟

工部局告白 (一) 啟者茲本局意欲招人承充在摩敏律獨立醫院內建築廁所及洗衣所之工役有欲領取合約格式紙票簡者前來本局之機器部寫字樓向大書寫呈出已將壓票銀五元交與本局司理人之收單便能發給若已選中其票則將此壓票銀五元給回充公而已若欲各被選之人不將其票投遞則將其壓票銀五元由收票之日起計須在兩禮拜內保五百元以保其遵完本局之工役又元充公及投票人必須將票封固書明交本局司理人限至本月十二號拜六即華歷閏六月十八日中午為止以憑核奪本局不收價低之票各宜自諒此佈 英一千九百一十一年八月三號 新嘉坡工部局司理人波瓦刺士承命謹啟

承頂聲明 (一) 啟者小坡甘公加海即蘭洛實得力門牌九十六號張順順牌什貨生理原係吳安開創今欲別圖將酒牌家器店底全盤生理頂與吳文煥承受從此生理盈虧係承頂人自保與吳安無涉而張順順牌前有與諸寶號來往賬項揭借等事限一禮拜內向經手理會逾期自誤與承頂人吳文煥無干此佈 宣統三年閏六月十三日 承頂人吳文煥謹啟

承頂聲明 (一) 啟者小坡甘公加海即蘭洛實得力門牌九十六號張順順牌什貨生理原係吳安開創今欲別圖將酒牌家器店底全盤生理頂與吳文煥承受從此生理盈虧係承頂人自保與吳安無涉而張順順牌前有與諸寶號來往賬項揭借等事限一禮拜內向經手理會逾期自誤與承頂人吳文煥無干此佈 宣統三年閏六月十三日 承頂人吳文煥謹啟

頂受聲明 (一) 啟者茲本局意欲招人承充在摩敏律獨立醫院內建築廁所及洗衣所之工役有欲領取合約格式紙票簡者前來本局之機器部寫字樓向大書寫呈出已將壓票銀五元交與本局司理人之收單便能發給若已選中其票則將此壓票銀五元給回充公而已若欲各被選之人不將其票投遞則將其壓票銀五元由收票之日起計須在兩禮拜內保五百元以保其遵完本局之工役又元充公及投票人必須將票封固書明交本局司理人限至本月十二號拜六即華歷閏六月十八日中午為止以憑核奪本局不收價低之票各宜自諒此佈 英一千九百一十一年八月三號 新嘉坡工部局司理人波瓦刺士承命謹啟

領單聲明 (一) 啟者敝號安設在實勝越去月廿二日由承興號買廣利源票一張八千五百四十八號銀二百元此票意承興號交與敝號收訖南字號收訖明不知如何失落今拾得今將此票往承興號領回幸祈先到此聲明以免後論此佈 宣統三年閏六月八日 寶勝越安內察訪謹啟

新張廣告 (一) 啟者敝號在吉隆坡接後務街門牌廿七號開張廣南隆號各色牛車並設有二樓樓房後務街門牌廿七號開張貴客尚安欲祈 諸君光顧請移 玉趾惠臨自當格外招呼是也此佈 宣統三年閏六月八日 吉隆坡廣南隆謹啟

精醫風症之良藥 (一) 凡人若染風症原雖速愈如欲除此不良之痛而此痛四出遊行人身無止境者若欲時時好及身口味便須用烈多效奧連打嗎卷治之因此此藥已經治愈數千人之奇症有等心患脚風之症有等骨痛此症無論如何用此藥效因連打嗎卷令完全長久精治風症無效前在英奧少少之衣加呂士丹之怒丁成地方門牌第六號醫無不冷君經已臥床五年因遇久遠之症後用烈多效奧連打嗎卷六鋪現在經已不痛兩手如常可動及後漸痊矣 此藥每罐價銀一盧卑各藥房及買藥人均有發售云 英一千九百零九年六月一號

Little's Oriental Balm
Facts of Absorbing Interest
精醫風症之良藥
凡人若染風症原雖速愈如欲除此不良之痛而此痛四出遊行人身無止境者若欲時時好及身口味便須用烈多效奧連打嗎卷治之因此此藥已經治愈數千人之奇症有等心患脚風之症有等骨痛此症無論如何用此藥效因連打嗎卷令完全長久精治風症無效前在英奧少少之衣加呂士丹之怒丁成地方門牌第六號醫無不冷君經已臥床五年因遇久遠之症後用烈多效奧連打嗎卷六鋪現在經已不痛兩手如常可動及後漸痊矣 此藥每罐價銀一盧卑各藥房及買藥人均有發售云 英一千九百零九年六月一號

白告

白告張新

啟者本公司於定丙本年職只一號即華宣統三年二月初一日在本坡土庫街花園角門牌第三號開張莊慶利公司專做拍賣洋字首飾各項物業 包攬建造 代售物業 經紀按揭并代辦各項貨物取價格外從廉 諸君光顧 祈 賜玉到本公司面商是荷
宣統三年元月二十日

莊慶利公司 檳榔嶼 全啟

本號辦到日本各色新奇烟火發客此烟火乃係日本第一其工所造燒出各款所標奇花耐久光明且各家真應在大地焚燒能使老幼男女由遠處頻來無不稱讚鼓掌遠近可觀月不登雲遠望亦令人忘健 英威新王本年六月即華五月

Y. OKAZAKI & Co.

JAPANESE FIREWORKS



登位此為國熟請可購路此花烟火大者十寸八寸約兩個月之久即到要買三四打以上方可中小之花火常有取價從廉 諸君欲買者請到牛車水日本街濟生大藥房或便是主人敬白 辛亥年二月十四日 岡崎武藏啟

天喜堂馳名老牌調經丸

老舖在香港中環坭街口
天喜堂商標
若非萬全敢獨沽一味

准商標用老牌為圖記
石叻馬交街 周昌記代售

正舖在羊城西關光雅里

此方自得京都親王府之老婢傳授故曰老牌調經丸

治一二月胎動行經或肚痛
治三四月胎動行經或肚痛
治五六月胎動行經或肚痛
治經色或黃或淡或紫或赤
治經來或多或少或遲或早
治一月經來數次多少不一
治行經肚痛近月閉結
治遠年閉經近月閉結
此丸專治婦科等症如孕婦被驚室女婦女一切婦人皆可安心吞服不用戒口平日經期有準者吞至三五服無不受孕百發百中切勿輕視誠調經之聖藥種子之金丹也每服收回工料銀一元

治子宮虛冷多年未孕
治經前腹痛後腰骨痛
治經期前後小肚痛
治血山崩漏血流不止
治產後瘀血未清
治白帶赤帶白淫

代理處
廈門 鎮邦街 太乙號
京都 藥房 佛照樓
石叻 馬交街 周昌記
汕頭 鎮邦街 保太和
天津 榮竹林 佛照樓
佛山 潘涌里 天相堂
大吡叻 泗羅街 昌泰
廣州 大門口 廣生堂
上海 廣東路 老悅生
省城 大門口 廣生堂

宣統三年三月初九日

BEHN MEYER & CO, Ltd. Engineering Department.

Singapore.

精工製造車輛機器發售

啟者特字通知本公司所沽勃洛多士摩打車乃是良工製造十分堅固耐用最好

之遊歷車 摩打車此乃時常駕駛之車 加呂滿樹乳輪此輪可能用在馬

取手車及摩打車 加呂滿包不灰木箱 各種製造樹乳機器車輛 油廠所用

之車及樹乳車可到本公司寫字樓觀看 尼施用油車此車甚佳因公可用價廉

之油如土油等在于市上所沽以此車公最良 各式礦車及機器皆能合各礦之

用 打石車等 用手或用火力之抽水機器此機器合于各事及各種馬力之用

頂上及各款車油此油合于各式車之用 本公司能保本公司所沽之車乃是

精工製造皆係最佳之西人行號造成及其工作時常可信 諸君有欲採購者請

到本公司取閱圖說便悉如欲知其價值本公司可以即時算定并不加費特此佈

聞 大英一千九百一十一年八月七號

明嗎也有限公司之機器師寫字樓謹啟

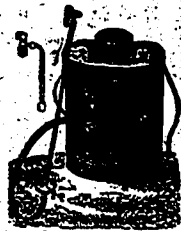
電 車 有 限 公 司 告 白

啟者本公司特字通知 諸君當開晏尼申橋時本公司之電車由石叻門來者現在停止於然申碼頭由是日起電車過本坡之港前往丁律本公司停止之地方茲將電車所往各路分段之處列下 丁律及然申碼頭 忽勿里芝律及嗎吉實得力 然申碼頭及丹戎巴葛 丹戎巴葛及浮羅勿勝尼渡頭 慕娘船澳及石叻門 茲將每段之車費或不及一段之車費開列 一號收銀五占 二號收銀三占 茲將上管全段之車費開列 一號收銀二角 二號收銀一角二占 電車由清晨六點半鐘起至入夜六點半鐘止在兩頭之車站停止六分鐘 電車由入夜六點半鐘起至十一點鐘止停止八分鐘 以上所管最早及最晚之電車由兩頭停止之處前來或前往本公司在麥千施律之車站此佈

大英一千九百零六年六月二十二號

電車有限公司 謹啟

代售水機廣告



啟者特字通知本公司專蒙代

理出結 噴霧本 之水機此類

現在最大之樹乳園均有用作

殺滅茅草及各

種樹根之用如

用此器比之抽

拔樹根之費可

減五十巴仙本公司在于吉隆

及檳城或坡係託 關施夏巴君 為

副代理人此佈 英一千九百零九年十二月十四號

啟者本公司現辦到英國最著名之

鳳唱標棉泥在市上呼作紅毛泥

來叻發售此泥乃用上等之材料製



成最能耐久 茲商會如欲採購者

請到本公司面商價值從廉此佈

新加坡波專家代理人慕娘有限公司謹啟

叻報附張



大清宣統三年辛亥
閏六月十七日拜五
隨報派送不取分文

來稿

論烟草與衛生之關係

(接十三日稿)

烟草之含有三種日水日金屬之酸質與基質日有機物質今將法人化驗烟草中之有機質列左

尼哥丁 成分甚少 百分之一至九

香油 係實驗狀若樟腦亦極甚 百分之十至十四

尼得提亞雷 亦極甚 百分之一至二

酢漿酸 亦極甚 百分之五

植物膠質 亦極甚 百分之四至六

糖質 亦極甚 百分之七至八

植物纖維質 又名經絡質 百分之二十五

呈(肉旁)質 化學家保劍氏曾將烟草煎至極氏表一百度測定根幹並葉之含灰量如下

根 百分之六至八

枝幹 百分之十至十二

並葉 百分之十八至二十二

灰中所含之質料不能融解者大半係所成養可融解者如甲綠甲二炭質三及甲二硫養四計其量有百分之五十至三十五此外尚有亞馬尼亞及硝酸物質亞內亞馬尼亞百分之十內化物質為烟草所無

香烟有易燃者有不易燃者易燃者以其含美化物與有機酸混合物也不易燃者以其含美與巧及有機磷諸物質也

烟草之分析既如此傷身致病又如彼今以防病故衛生故吾人豈可嘗試此種實哉近來流行病中肺病最多幾於家家有咳嗽之人人人有發熱之患此因國人肺弱且由來所積成習加以烟之惡炙則肺愈弱微生物之侵愈易一如助藥為慮傳虎以異若香烟進口年盛一年則吾人之患肺病者必日多一日而每歲死於此者亦必以幾何級數而遞增矣吾人所賴以生者為呼吸氣而養氣之吸入則全恃肺臟若吸烟則肺臟之容積減而養氣入肺之量亦減清氣不能盡出是為肺臟致病之原因加之容積者何即肺臟容氣之量也常人肺部可容三百三十立方英寸指成人而言而肺中之氣據不眠氏之說分為四項

(甲) 根基氣 呼吸強強肺中尚留一百立方英寸之空氣是為根基氣

(乙) 儲蓄氣 最強呼吸呼出一百立方英寸是為儲蓄氣

(丙) 潮流氣 通常呼吸出入三十立方英寸之空氣是曰潮流氣

(丁) 充足氣 最強吸氣較平時多入一百立方英寸之空氣是為充足氣

(甲丙內美均從金旁) 仍未完

閩 粵

提登消息 ○閩省林惠亭京卿自奏奏二品頂戴之後又奏保記名提學司尋信運速可謂盛矣已登前報現復聞久有節放江蘇

提學司之命日內即能發裝未知確否

果實潤滑 ○夏月果實若桃李若梨荔枝若鳳梨今年
泉州早熟且盛盛區區充滿市頭然城人林於時疫之行皆不敢多
食故生者多帶積不銷唯醃者蜜浸者較多云

蒼虎暢銷 ○雲霄自各冬至於今夏疫症纏綿無時或已家
家戶戶每謂多買蒼虎或焚或浸於水中即可免疫以致各開藥舖若
尤多被雲民購盡其價極昂皆知潮濕之時蒼虎可以祛濕祛燥之侯
蒼虎以助熱毒驅寒人於穢物風拋之習稍為減除庶疫患可消耳
荷徒恃蒼虎以為無上良方後生虫胡由滅種乎是亦不思而已矣

劃界糾紛 ○福州亭前怡山周道計里許向屬官有是以荒
塚帶種不下數百處但前此本地農人曾就其平坦之處不得墳墓者
惡而種葬地也不料近年來各鄉民往往不顧前人之邱壟亂闖意開
掘以擴張其不動產之所有權掘掘枯骸在所不免昨昨頭總事會
開會提議擬將該山封禁之界不准鄉民自由侵占該鄉民以此山占
有多年一旦驟失權利情殊不甘遂發起反對並欲用強硬之手段拔
去新立之界碑嗣經亭前地林潤泉氏出面調停遂請該鄉父老並
讓事會公正各員妥商辦法將舊界之山園仍許占領其餘新墾之地
一概歸公此後該鄉不論何人均不得再越雷池一步由是經大眾承
諾事乃解決云

械鬪風潮 ○日前梅花鄉因賣魚與后龍鄉轉輾激動兩鄉
公憤梅花鄉人竟爾糾眾闖入后龍鄉界內將該鄉之番薯拔去萬餘
株后龍鄉以糧食被其妄除憤極遂密向鄰鄉借統百餘桿埋伏后山
俟梅花鄉人經過出而截殺竟傷斃十七人該后龍鄉民乃自行報官
梅花鄉人被殺並不稟報官府擬大舉恢復不日將有劇烈之競爭必
至血肉相博而後已不知地方官嘗一留意云

防風佈置 ○張督因日前督會四起特派委中廣南協分日
巡視城廂內外夜間則統制亦親行巡緝又飭派善化輪駐龍川口
裕民輪駐大港尾鎮東輪駐車壘炮台濟西輪駐中流砥柱各河面以
資巡緝日前督辦公所門官常派其親兵數十名駐守現深恐民間誤
會疑感甚特飭親軍督帶將各勇全行撤退祇留一棚看守以期靖
浮而安民心

米價漸跌 ○現在早稻登場新穀運滬上市佛山附近四鄉

出盤秋香穀每百斤價銀二兩六錢上下幸西江北江米源源而來故
米價漸跌目下比較至高時每米一石約跌價銀二角甚至三角他日
全數收穫以後西江之來源更旺粒米或不運太艱也

詞苑

素絲黑白泣分岐、水潦江清形影隨、夜月飛鳥驚枯樹、黃花却
笑逐蜂兒、
淮陰胯下吞聲日、海上羈留卷雪時、土掠漁陽愁暮塞、酣歌秋
地劍光馳、
淚痕猶染(衣旁)幾重重、搗碎頭顱欲鑄鋒、秋日氣橫宿鏗厲
陽春有脚人隨去、皮肉運生策短筇、蟻國溷塵驚奪魄、大江東
去感無踪、
玻璃窗下起寒心、鳴鶴飛嚴怕露侵、火烈竟筒飛塞水、江湖敢
弔竹牙琴、

承頂聲明 ○啟者本坡漆木街門牌第二百一十九號利隆
廣貨生意原日係李奇生創做今因志圖別業願將傢私貨底舖號全
盤頂與勞蘭桂堂承受自開張本舖拜內交易清結任由承頂人建號
開張倘日前利隆號李奇生有與賒實號來往賬數等項祈早與李奇
生當面經手轉清倘逾期不到乃係自便與我承頂人勞蘭桂堂
無涉先字聲明免滋後論特此佈 聞
大英一千九百一十一年八月九號
宣統三年閏六月十五日 承頂人勞蘭桂堂披露 川

火燭及海面保險廣告 ○啟者特字通知本明嗎也有限公
司現已籌定可以收受火燭及海面之保險一切規則悉照市情如有
何項賠償即時決定免向本公司之總寫字樓商酌若 諸君欲再詳
知一切情形者請到本公司內之保險寫字樓詢問可也此佈
英一千九百一十一年八月二號

專辦名茶發售告白 ○啟者敝號專辦福州大生福號正武
壽各名茶來南來發售該大生福號專工採摘之茶葉久已遠近知名
敝號專販到坡以便士商採辦貨真價實 諸君惠顧極甚歡迎此佈
宣統三年六月二十四日 山仔頂德發號謹啟

明嗎也有限公司謹啟

編州廣告
 ○啟者本行承辦江皖賑捐除七項常捐以及衝封翎枝之外如有舉劬巨款在一萬兩或五千兩以上者本行得隨時電請籌賑大臣奏獎實官所有詳細章程悉備本行有志願揚者祈早 惠臨商酌此佈
 宣統三年五月初十日
 本坡十三行吳永萬成謹啟

敬頌良醫
 ○近世之醫稱醫士者多矣惟其然欲求其得醫或思涉本草遂行醫以細口其實於醫理未嘗悉見然欲求其得醫之妙處悉理而盡精微者厥惟 何君南先生已其先生以濟世之手發見倒懸之襟懷其夫人久精於醫理凡為人療病無不效其理無不細心研究盡力施治其造詣固與醫界中之不可多得其所用之藥水藥丸藥膏均就中國正地道之品物而以西法化學之原理製出精液而成之不特免煙火熬煉之勞且奏效之速百倍於常藥誠補吾國數千年來未有之憾憾也雲因春春恨納小星之故遂得一病心神昏目日夜不能成眠自藥因效中西諸名醫公之束手於是別勢日深與家繼繼延至九月間蒙友人石君扶持以先生之名相報一經就診便許雲以必愈雲以此病纏綿數月前醫亦曾有是言惟初服藥或時見效再服則病反增劇故初心向不之信不謂服先生之藥水甫成時拜自覺心神漸寧夜漸能寐審此之效神勇至此始信終不謂一月而病已霍然矣非惟精神爽即眠食亦得宜且精神倍之稱先生能生死人而肉白骨者殆非過也雲受先生再造之恩無以爲報聊綴數言登報端以揚先生之德而世之有病者亦知所問津焉
 先生居巨厝街華濟藥房
 天運三年六月十五日
 源順街種豐號內洪雲龍披露

注意 注意

名茶發售
 ○啟者本棧親赴武夷選採深正各款中外名茶分星洲銷售數十年來蒙 士商歡迎久為本棧茶人向以圖承遠銷由做棧督辦認真選製不可得非本棧之茶膏可使其不壞不可使其不香迨於此月所辦各庄名茶不獨齊全且較前尤高一籌無論庄庄庄以及兩庄庄庄莫不俱備 諸君欲買者請到本棧購買可也本棧在巨厝街門牌二百三十八號錦祥茶棧廣告
 宣統三年閏六月初九日

各色正庄名茶現項交易每逢禮拜日免收九折特此廣告
 新嘉坡源順街門牌二百三十八號錦祥茶棧廣告

遷店告白
 ○啟者啟覽粵兒和公司餅干及洋糖類干定於閏六月初一日欲以遷移本街門牌第一十八號即怡和商店原製造項上各庄煙燻並各色蠟燭等 諸君光顧請移 玉趾惠臨是荷
 宣統三年閏六月初三日
 新嘉坡賭開口和棧公司謹白

STRAITS GUANO COMPANY.

司公慈華力得實
 告廣售發糞鳥
 仙此種鳥糞多用于四州府及蘇門答臘樹乳園與椰園每墩價銀三十元
 宣統三年三月十九日
 新嘉坡
 柔佛代理人山尼蘭勿此里公司謹啟

THE SHANGHAI LIFE INSURANCE COMPANY, LIMITED.

上海華洋保壽公司廣告
 啟者特字通知本上海華洋保壽公司之總寫字樓設在上海費水一百萬兩本公司有特別保護投保者之良法因本公司有二十萬元存在香港國家此法在于東方為本公司所獨有他家則否本公司有份在上海華人總商會友之列有欲買保者若查驗已安可將各項保單據等發給 諸君欲詢價格以及他事者可到本公司設在實得力之寫字樓坐落新嘉坡士庫街門牌三十七號亞吉內詳詢可也此佈 一千九百十一年八月二號
 理事人監查謹啟

JOHN LITTLE & COMPANY., LIMITED, SINGAPORE.

Sole Agents for Messrs. Andrew Usher's.

KAPALA PUTEH WHISKY.

然里直公司專售名酒告白

啟者特字通佈 諸君青覽本公司所沽環球

第一馳名飲家第一有益之(燕呂西沙) 威

士杞酒乃係本公司專權代理此酒之佳處不

待揀揚 諸君採購 玉臨本公司為盼特此

佈聞

西一千九百一十年十一月十三號

然里直公司謹啟

The Hongkong Rope Manufacturing Co.

售發纜索呂宋

啟者特字通知香港製索

有限公司即香港製索

公司設立於一千八百八

十三年乃是製造淨呂宋索

三股一英寸至二英寸 船

纜五英寸至十英寸 四股

三英寸至十英寸 諸君欲

知價值貨式各情者請各臨

新玉嘉坡勿基門牌二十五

號零一面詢本代理人納流

士多巴尼便悉其詳矣此

佈

英一千九百一十一年正月

十四號

代理人納流士多巴尼啟

Green Island Cement Co., Ltd.

售發磚灰國英

啟者特字通知凡運埃蘭總局有限公司之勃蘭英國灰每桶實重三百七十五

磅每包實重二百五十磅又有發沽各式英國灰所製之磚 光面磚 各式水



管 燈 磚 等 諸君欲知價值貨式各情者請各玉臨新嘉坡勿基門牌二十五

號零一面詢本代理人納流士多巴尼便悉其詳矣此佈

大英一千九百一十一年正月十四號

代理人納流士多巴尼啟

PATERSON SIMONS & Co., Limited.

告 廣 司 公 限 有 申 智 巴

啟者本公司出售所成紅十字標之英國灰此灰乃英國勃蘭之最佳者此灰係在英京屈威施爾有限公司製

造本公司乃係在叻及檳城唯一之經售人而此標之灰曾與工部局訂立一千九百一十年合約以與其他七



"RED-CROSS" BRAND
is the highest quality of English
PORTLAND CEMENT
 Manufactured by
THE WOULDHAM CEMENT CO. LTD.
 35, GREAT ST. HELENS, LONDON, E.C.
Output, Lion Works, Grays, Essex, 3,000 Tons Weekly.
 SOLE AGENTS:-
PATERSON, SIMONS & CO. LTD.
 SINGAPORE & PENANG

種標頭之英國灰爭勝又四州府國家亦用此灰及為四州府鉅大包工人所用 諸君有欲寄購此灰者可處

下列各號探買 非立實得力即老爺官口協盛 元盛 怡禾通 源順 萬盛

啟 者 司 公 限 有 申 智 巴

香港 粵城 佛山 江門 澳門 上海 石叻

洪桂昌老舖

石叻新樓長泰街三十六號

生水丸

補身聖藥
每兩五角

花柳藥

扶元搜毒
膠五元

珍珠丸

外科萬症
一概全愈

疔疔丸

每服五角
雙料一元

臭狐散

五口斷根
每服四角

解熱茶

內科萬症
一概全愈

產後藥

婦科聖藥
萬病回春

利兒散

小兒聖藥
藥到回春

名醫到叻

其性先主抱不為其相而為良醫之志利物濟人其英名昭北洋則名震播門南省則名馳海國向持濟世主義貧人疾苦更快藥到回春一切內科外科婦科小兒科花柳症皆醫醫萬控叻地各埠得此良醫俾同胞作客仁壽同登深慶幸焉書以頌之山西補用道蕭平黃景業題

包醫花柳 臨症最多 藥料最真 招牌最老 止痛最快 全愈最速 天下無雙

白濁丸

此丸專止尿管刺痛取精白濁黃濁血淋濁淋等症輕症者一二服全愈重症三四服收功其效如神清茶送下每服五角
雙料一元 內科外科婦科小兒科俱全馳名疔疔丸疔疔丸疔疔丸疔疔丸疔疔丸疔疔丸
帶丸○承辦各埠香丹丸散有鑒天賦

余在省港各埠數十年所醫各症歷著靈効久已名揚中外矣近年多有南洋回港病者路途遙涉症重身甚甚不可惜特設分棧石叻長泰街偶得就近早醫大小各症務期快好特將醫症限期列在倘若貧窮者不拘多少錢也
有鑒天賦

- 三日止白濁 七日愈疔疔
- 五日消芒果 十日愈楊梅
- 廿日消癰腫 卽日好五淋
- 卅日消癰凸 七日止虫行
- 一月愈陰疔 各症疔限日
- 其餘花柳外科 全愈用藥平和不承無後患醫金最廉貧者贈藥

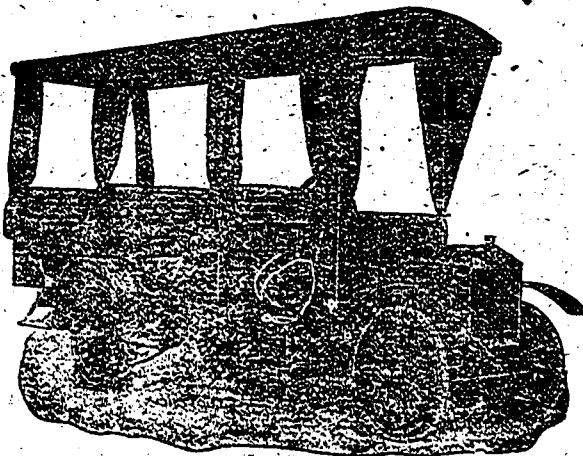
老舖香港上環大馬路分棧粵東城下九甫佛山崎街江門竹橋街澳門四孟街上海二馬路廣興
宣統三年六月十九日

天下第一

McAlister & Co., Limited.

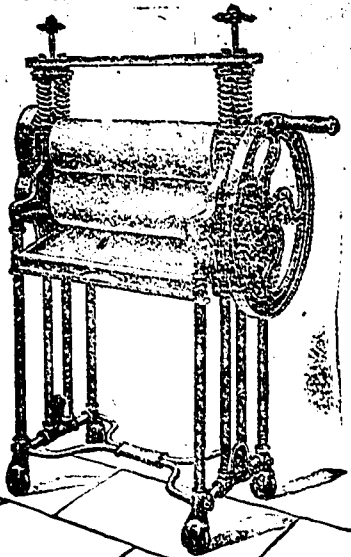
白告司公限有打士里加麥

啟者本公司特字通佈 諸君本知悉公司之名字機設
在峇直里律發沽樹乳園所用各項機器此等機器時常
預備圖各大型乳園均有向本公司採辦機器



本公司發售右列圖式之載客車打車現在四州府之礦
區發售有用此車三輛 諸君欲知各機器之價值請到
本公司內面詢便悉此佈

圖車打應客載



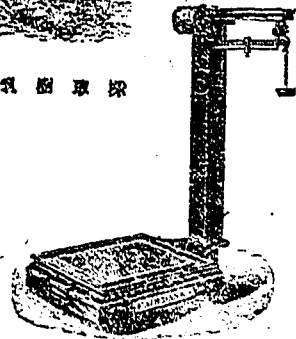
圖車乳樹



圖已乳樹取採



圖釘鐵



圖磅

英一千九百二十一年二月四

麥加里士打有限公司謹啟

叻報附張

大清宣統三年辛亥

第 二 隨報派送不取分文

民災

高要決口 ○廣東省肇慶縣三水縣城是離河此大河流弊發難圖徑(廿五)尺水深二尺三寸甚至(廿七)尺更加河湧漲至三尺一寸之高而內高要基圍於是夜三更決口崩裂五六丈幸房屋少衝塌亦無溺斃人命云

閩決原因 ○去月廿六晚三水河之高要圍崩決現在附近居民喧傳其崩決之原因實由匪類乘夜偷割近基田禾然後將其身挖掘放水淹浸以掩耳目迨至知覺時鳴鑼告警雖極力救護而其勢已甚遂至崩決云近日社會上同胞二字成爲口頭禪凡有地方公益且力謀振興事如非虛則此等害羣之匪類宜食其肉而噬其皮矣

危哉各圍 ○肇慶此次西渡復漲較前次水增數尺各處基圍極形危險查銀江大圍南圍廣利豐榮金東金西等圍連日鄉民紛紛救護異常忙碎

又成澤國 ○聞德慶州昨日因西渡基漲水已灌入州城深至八九寸商店民房淹沒無數城外如同澤國云

水患規畫 ○湖北荆州府臨江陵公安監利石首等邑與湖南岳陽等處毗連地形狹隘河渠淤淺一遇江水泛漲無可宣洩遂成澤國近年湘鄂水災以各該處爲最去歲岳州府魏子題太守錄與鄂督湘撫兩省合修水利辦法由岳州城外開鑿河道直達沙市大江再由公安監利支河引水入江復於石首藕池口另鑿支河以洩監利荆江之水當經鄂督詳核地廳派員會勘實爲水利扼要之輪惟需費二百萬金公費太鉅特與湘撫迭次電商撥款合修嗣因款項難籌終無成議本年因湘鄂又遭大水編制軍特重申前議電咨湘撫將兩湖

水稍加抽公益稍提出修此項水利昨准復電已到交部議局安議矣

水稍加抽公益稍提出修此項水利昨准復電已到交部議局安議矣

蛟水爲害 ○湖北羅田縣屬東陂邊甲山高數十仞林木叢茂日前山頭忽裂崩裂洪水一家正當其衝合室大小九口一並慘斃沖溺斃命幸一子在舅家匿處得脫此據否則絕嗣云

哀鴻嗷嗷 ○繁昌縣居大江之南岸地本窪下墟川窪地居其多數連年被水顆粒無收小民生計不堪設想今又陰雨兼旬江湖泛漲縣北一帶洲墟衝決殆盡濱江市面大受恐慌米糧缺乏每升陡漲至七八十文之多大有如不保夕之患縣署留于編野京地縣令迫于催科本無殺歛以救死又不宣示以平糶既死于災復迫于獄小民嗷嗷無路呼天矣

嗚呼大水 ○鎮江水患屢報端茲悉連日水仍未減加以河內各處山洪澎湃而至與江湖湊合洶湧異常近日府縣親蒞沿江新老各州圩察勘而水抵圩脚僅尺許及岌岌可危虞人備急萬狀彼者者天向莫早放晴願否則沿決之虞即在目前云

入夏以來疾風暴雨連朝累日以致江流漲去月廿二日常領道林梅偵派員赴下游太平洲汪隆等處勸災並電飭沿江各地防督隨時助民守圩防禦水災

湖北高寶運河一帶連日水勢大漲東西堤岸輪長二百餘里危險異常

常州府屬守已披州電稟省吏請飭開歸江各橋以資宣洩聞洪澤湖附近之低窪田畝所抽秧苗盡沒水中秋收無望人心惶惶

自廿一日水漲後沿江一帶水已上岸招商太古怡和東方各隻船駁板皆沒入水中此外瓜洲圩魚套各處均水深及股隔斷行人似此水勢日增正不知伊於胡底也

全而補紅醫士草何遠君常傷臨工八半
愈獲丸色生大要服如自適長事 藥廣天

在奉天有思皮膚炸裂者韋廉士大醫生紅色補丸而獲全愈
韋廉士大醫生紅色補丸並非使人困貧之藥乃使血脈有力而發生新血之藥
藥也其功力能治皮膚炸裂一切等症而黃瘦之地步皆得幸天八破工藥廠幸
稱昂常獲君之有使之血液鮮紅可查明証焉茲將其來函錄左云○鄙人旅居奉
天未及兩月遍體忽發紅斑奇癢難堪雖經中西醫士診治內服湯藥外施敷藥
皆無效驗後承本廠徐君榮勛贈服韋廉士大醫生紅色補丸未及兩月所有紅斑
消除淨盡今則身體頗覺強健毫無病態特誌數語以告世之同病者亦可服之
韋廉士大醫生紅色補丸而獲全愈 韋廉士大醫生紅色補丸為醫治男女各病之
聖藥因是丸能造鮮紅血液之新血曾治無數所患各疾如 皮膚炸裂 乾濕癬
癩 癩癬行疹 血毒氣衰 腦筋衰弱 少年虧損 陽萎不舉 胃不消化
此係真像



韋廉士大醫生紅色補丸

買須係關之身己為



丸補色紅生醫士大廉韋真

肝腎各病 山林瘴氣 風濕骨痛 腎尿酸痛 左癱右換 腳氣衝心 頭痛
目眩 心部軟弱等症 凡婦女月信不調 背脊疼痛 以及各種他疾 一服是丸 莫不
永除病源也
○緊要廣告 近因銷路之廣 故有無恥之徒 仿造紅色補丸 紅色補片 紅色補水
等名目 混售欺人 以圖漁利 諸君為己身之性命 故購務宜 認明韋廉士大醫生紅色補丸 係為
韋廉士大醫生紅色補丸 之真藥 庶不致誤 凡購韋廉士大醫生紅色補丸 係為
傳之秘方 惟製此丸者 所獨知 固非一切假冒之藥 所能與之 同功也 若貴
處無從可買 韋廉士大醫生紅色補丸 請向新加坡 總郵政局 函索 郵票 吊橋脚 韋
廉士大醫生藥局 購買亦可 每大樽價銀七大元 每一樽一元二角半 實得力
銀郵費一律不取

謹防假冒

此係真像

輪船發行廣告 ○啟者
麥投士輪船有限公司之輪船乃
雷川與國及滿洲者茲夏勝摩輪
船定于西八月二號由叻開赴
日本 隨後又有加里輪船約
於八月十七號開行 諸君欲知
寄售價銀等項者請向本公司代
理人便悉此佈
一千九百一十年十二月十九號
代理人麥加里實打公司謹啟

嗎根代望即有利
銀行告白

啟者本銀行創設有年茲將本行
情形詳開如左 本行批准共備
本銀一百五十萬磅 取定本銀
一百一十二萬五千磅 已收本
銀五十六萬二千五百磅 盈餘
積項共有三十二萬五千磅 本
銀行總寫字樓在倫敦 凡諸仕
商存寄本銀行之項其一年定期
者以四巴仙息算 六個月定期
者以三巴仙息算 三個月定期
者以二巴仙息算 來往短期數
則以二巴仙按日計算凡屬銀行
應為之生理本銀行均可承造
諸君光顧請移 玉趾臨面商便
安
大英一千九百零九年亦不里月
十六號
嗎根代有利銀行駐叻總理人兒
下士囑謹啟

亞沙喜(太陽)標蜜酒發售廣告

ASAHI BEER

啟者此太陽標蜜酒前在英日賽會時曾獲優等之獎賞其在東方所製蜜酒而得有此種獎賞者當以此標蜜酒為獨一無二而一千九百一十年在新加坡展覽會時又蒙公眾大加讚賞君有欲採辦者請到本公司面商可也
 總售處新加坡芬蘭申凡運(即海墘花園邊)門牌二號
 德律風六十五號本公司內



零售處新加坡小坡城多利亞實得力門牌三百五十一號由本公司
 本公司欲求代理者請此酒之華人商店如意面
 議此佈
 西一千九百一十年十二月二十號

三井有限公司謹啟



大東方人壽保險有限公司

THE GREAT EASTERN LIFE

Assurance Company, Limited,

SINGAPORE.

啟者新年已到 諸君對於自己之壽命應如何處置及如何趨向之方隨使辦法多般而人以保壽為最要之端此則實無疑義因富有人將欲自己長壽之故也而有等人雖過一生并無存項可以分給慈愛之僕人有等在世暫時扶助其子孫迨至身故并無人壽之保款可以留與妻兒縱然有等因當時常得人扶助足以資財甚富迨至年老則仍存一身而盼望他人來助矣若已買有人壽保險此即眾男子諸婦人最要之事情得安其生命及慰其懸望之人 諸君有意請來本公司買保壽險或通函告知以便本公司立遣代表人來見為要

啟者于欲通知于已收到大東方公司銀額五千元價還三百九十一號之保壽單因于先夫何崇錫曾向該公司保壽先夫已于西本月廿六號禮拜仙逝今日廿七號拜一已收到大東方公司所給此款之銀額于特稱謝大東方公司因為幫助 所用之字據及因此便于利便而不需耗費于甚願舉薦大東方公司于戚友及凡欲保壽之諸君焉

大英一千九百一十年二月二十七號

徐命夏娘謹啟

按何君崇錫乃本坡之經紀人一千九百零九年其月十八號自在大東方公司保壽已納兩年利息每年三百八十元六角半

啟者余乃楊密娘之掛砂人欲使全坡公眾悉已故宋君其壽之婦婦名楊密娘甚願通知彼已收到大東方公司銀額一千元因為賠償其夫向該公司保壽之項其保壽之單乃三百五十五號宋君其壽于西本月廿七號禮拜早仙逝今日廿八號拜一已向該公司收獲此單之項于甚願稱謝該公司之代表人希呂士君因為此人所理領款各字據并未便于艱難而耗費而已故宋君其壽在日又向他家公司保壽惟由大東方公司允給保項此乃該公司應得快捷及誠信之又一機會也凡欲購保壽命之人于極真心為大東方公司介紹焉此佈
宣統二年十月念七日
大英一千九百一十年十月二十八號

楊密娘掛砂人楊慶全謹啟

諸君欲知保壽之詳細情形請到新加坡哥里亞基溫里士打路二十二號本公司寫字樓詢問便悉

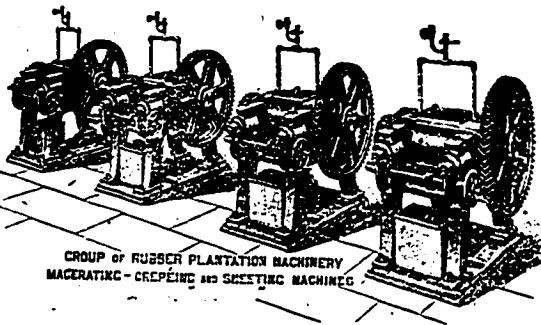
英一千九百一十年十二月六號

大東方有限公司謹啟

Riley Hargreaves & Co. Ltd.

SINGAPORE.

禮里夏元立有限公司告白



GROUP OF RUBBER PLANTATION MACHINERY
MACERATING - CREPEING AND SHEETING MACHINES

禮里夏元立有限公司謹啟

啟者特字通知本公司在坡收存貨物甚多各種機器師及
包工人所用之機器均備價值甚廉若蒙託辦即時交易茲
將各貨開列 車 鼎 抽水機器 鐵管 或
條或成鐵塊之 鋼片 鐵釘 螺絲頭 鐵軌

鐵尖 漆 油呂宋索 加叻 鋤頭 巴籠
刀 及各款機器本公司出沽頂上製樹膠乳車
等及關於樹乳各物件本公司可能供妨屬 羅
知照 零文廠 黃梨廠 油廠所用全副各器此
英千九百一十一年五月十八號

輪船啟行 ○啟者本公司之禮蘭輪船定于七月一號禮拜
六即華六月初日開行 毛里末輪船定于西七月五號禮拜三即華
六月初十日開行 榮才勝輪船定于西七月八號禮拜六即華六月十
三日開行 勞勃渣底輪船定于西七月十二號禮拜三即華六月十
七日開行 亞士蘭輪船定于西七月十五號禮拜六即華六月廿日開
行 馬希志輪船定于西七月十九號禮拜三即華六月廿四日開行
由本坡前往 丁加勞 奕連 峇左 吉蘭丹 勿眉 萬多盤
南汶 帶拿里 八打尼 萬崙 霜我勝 六坤 宜郎 高門
沙 占本 網略等處此佈
宣統三年正月初六日 一三一 伊亞沙德公司謹啟

始創 盧詩如去風虎骨膏

LU'S SPECIFIC
TRADE MARK.
登錄商標

此膏專治風濕骨痛腰痛半身不遂及偏風鶴膝手足彎曲數年眠床
不起等症以及吐瀉腹痛筋骨絞痛牙痛花柳毒瘡等症身骨痛用之無
不應驗如响鐵打損傷皮膚疥癩者用之以擦傷處立可止痛止痛
後傷風氣促氣喘或因水土不服致患脚氣步履艱難者用之亦最神
效誠希世之神藥也 一凡風濕骨痛手足彎曲半身不遂偏風鶴膝
宜早晚用此膏二錢許以手力擦
患處擦後用棉花或呢布包好自
然見效 一凡頭痛用此膏一錢
許以手輕擦太陽兩處立覺安神
止痛 一凡腰痛可用此膏二錢
許晚間以手擦患處擦後用棉花
包好如症重者每日可擦兩三次
一凡受寒喉痛咳嗽及肺癆可
用此膏以手擦于胸前及背骨處
最為去寒順氣止咳 一凡凍瘡
又名凍足○中國冬天嚴寒人多
於耳上及足後發現凍瘡未破

者可用此膏隨時輕輕擦之 一凡毒蟲 蚊蟲 蜈蚣 蟻 咬傷
者速將此膏抹之立刻止癢止痛去毒惟傷口破裂者則勿用 腎囊
癢可用此膏抹之立刻止癢
○本坡代售處 老爺官口島山樓寶號 大小坡孟嘉大藥房
大馬路中法藥房 登蘭街口會豐商店
○外埠發行所 檳榔嶼新街口會豐商店
吡叻怡保保甲巴羅藥房
考授英國藥化學執照 盧詩如監製
大英一千九百一十一年十月廿九號 孟嘉藥房謹啟

企公牛乳天下馳名告白

本廠造製牛乳歷有年所為寰球第一色白而滋味甚香
 濃得化學之新裁真無上之妙品老年服之可以延童幼
 年服之可能強壯銷數之廣英國為最日本香港新嘉坡

印度南洋 旗香金山 盤門等處 每年能銷 五百萬箱 亦可謂盛 矣極矣富 此中國力 國自強戒 烟社會林 立若以此 乳服之不 但身體強 壯可資衛 生而

願諸君請嘗試之始信言不虛謬也
 體按諸君尤宜時服精神百倍於國於身裨益不淺賜

Milkmaid

BRAND

Milk

See that the
MILKMAID Trade Mark
is on every Tin

Largest Sale in the World



西一千九百零八年三月廿七號

企公牛乳公司主人謹白

BEHN MEYER & Co., Ltd. Singapore.

Sole Agents

FOR MESSRS. F. WOLFF & SOHN---KARLSRUHE.

明馬也有限公司告白

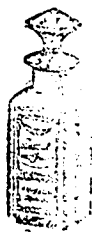
啟者特字通知茲將德國之加呂士呂地方之爾夫
烏呂及重公司所造各種香水開列



士丹宜香水乃是上品香水其味與本坡所製士丹
宜物料相同而士丹宜共有二三款一乃士丹宜香
水一乃士丹宜片一乃士丹宜露文



尼威堂香水乃是上品及其味甚奇之
香水此香水在各于埠人均稱為上品之
物



山打尼兒尼
香水乃是本
公司所製其
味實屬上品
奇香

上各種以香水分發大瓶小多均款在于
本坡各店均有發售 諸君採辦幸勿誤
購低票為要此佈

大英一千九百零八年正月十三號

新加坡代理人明馬也有限公司謹啟

Typewriter \$ 50. Typewriter 白告售發車器機字打

Helios



The only reliable real Typewriter

at a reasonable price

Supplied 2 weeks Trial.

SOLE AGENT:

L. E. Salomonsen

SINGAPORE.

No. 6-A, Malacca Street.

啟者特字通知本公司現有第一精良及第一靈捷之打字機
 器車出售此車價甚公平每架價銀祇取五十大元此價比之
 此車之精良甚屬廉賤 諸君若欲採購者請到本公司寫字
 樓觀看本公司并時 諸君試用此車兩禮拜特此佈 聞
 大英一千九百一十一年七月十四號
 新加坡麻六甲實得 本坡專家經售人翁呂衣蘇羅滿願 謹啟
 力門牌六號零A

正法萬國酒池

雙狗標爲配

此標萬國酒池由名醫所推許一經試飲必然存悅

雙
狗
標
爲
配



雙
狗
標
爲
配

可保此標萬國酒池全用菩提子製成

每樽價銀一元二角半在於市上其值最要因爲本

公司欲將此標之酒在後銷施以供衆人一試

茲將沽賣此酒之名店列下

- | | | | | | | | | | |
|-------------|-------------|-------------|-------------|-------------|-------------|-------------|-------------|-------------|-------------|
| 德
興
號 | 恒
興
號 | 錦
昌
號 | 和
昌
號 | 廣
裕
隆 | 清
公
司 | 振
源
興 | 榮
德
和 | 泰
昌
號 | 成
發
號 |
|-------------|-------------|-------------|-------------|-------------|-------------|-------------|-------------|-------------|-------------|

宣統三年三月廿八日



Made in Dublin.

BOTTLED
FOR DIRECT EXPORTATION
By READ BROTHERS, Limited

Dog's Head
Guinness

with the Dog's Head Label on every bottle.



Is superior to any stout because it is brewed from the only stone water in the world; the DUBLIN WATER.

Keeps in all climates. Always uniform and standard in quality.

A strength giving food and tonic in the most palatable liquid form.

Good for the wife—Good for you

SOLD EVERYWHERE.

德興公司謹啟



福德醫生返老還童固本片

夫陽痿一症皆由真本不足元陽耗傷所致而庸醫之固本無方即其辭曰危症也又有浮誇之士妄云有秘方妙藥炫異矜奇考其方依然紙上談兵究其藥概在假樓烟毒害世誤人誠非淺鮮不得不探其病源為始將將來者告亞男女婚姻伊始身即充足陰陽和治自能琴瑟調和益斯衍慶惟先天不足之人本體素虧兼以房事過勞真精耗損或好美色以致陰虛或好俊童以致陽竭因此下元虛弱精神疲倦眼目昏花腰酸腿軟陽痿等症與之現矣甚至精竭陽衰促及壽限每見得斯症者諸藥罔效惟福德醫生泡製育亨賓固本片服之最為靈驗此藥用育亨賓樹皮提煉成精合以貴重藥品以化學法製性極和平無燥熱霸烈之品專治陽痿不舉及一切虛弱等症此藥片有固本培元之功助陽助神之力扶助壯身廣嗣延年無論始首老人青年弱體連服一禮拜元陽充足精神活潑弱為強返老還童操券可待亦無論何種補品均未有此藥之功效真為世之第一寶衛生家幸勿輕視此無上妙品蓋此藥實有回天造化之功也各國名醫所贈之保證書多不勝載

服法每日三次每次二片飯後服之開水送下連服一禮拜定獲奇效從此根本堅固自能任意歡樂精神健旺可保一生康壯

大德國福德醫生泡製育亨賓固本片每管一元五角每打洋十五元批發另議

宣統二年九月廿三日

石叻大馬路會豐商店

吧城小南門中法藥房

庇能新街中法藥房

吉隆茨廠街盧同濟

士 禮 士 標 牛 乳

啟者此標之牛乳經由國家選用于醫院而視為貴重之物此標牛乳共有三款 諸君有欲寄信者請赴下列之行店如欲採購大宗者可赴慈的喇答及子有限公司為盼 牛乳計分三款 第一款純牛奶 第二款淨牛奶 第三款和糖牛乳 此款牛乳膏第一精良從來未嘗有人販運到叻及置純乳酪于罐內而不和糖

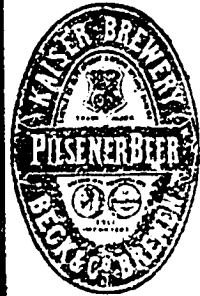


項原料如此則以此款牛乳而使孩童及壯者飲之最為有益而小孩用此牛乳他日長成身軀強壯天下上等之罐頭牛乳為數無幾諸君欲買請到下列之行店可也
安豐公司 源泰號 永和成
衣勿南沙公司 廣聯公司
濟公司 廣仁興 廣南生 金昌公司
英一千九百零九年三月三十號

售發酒蜜



啟者本行由歐洲辦到上等蜜酒來叻發售其酒甚佳茲將標頭印出 諸君光顧祈為細認免致有誤近聞有無恥之徒假冒本行銀匙標蜜酒出沽希圖魚目混珠殊堪痛恨今本行再行議定於酒樽木框內加一鐵釘形以示分別倘 諸君有知何人假冒請到本行報明即贈花紅銀二百大元官訊定即酬謝不食言也此酒不能販往 加勝巴 三寶壟 泗里末 蘇加吧 檳榔嶼 日里等處其餘各埠均能運往茲此佈 聞
大英一千九百零八年正月一號 明鳴也洋行



售發酒池聖萬標葉蜂上頂國法

本公司一家沽出餘無別家出售 諸君光顧請細認蜂葉標頭為記並細辨香味方不致誤信其相宜倘有剽份之弊者祈早 移玉惠臨購買是幸
大英一千九百零八年正月一號



啟者茲本公司由洋國督辦頂上萬聖池酒來叻發售其酒清香濃郁醇厚異常飲之誠可令人長血氣壯筋骨悅顏色妙矣無窮今上市所有萬聖池酒無有能其出右者否理佐餐中之妙品也此酒向惟

明鳴也洋行謹啟

售發酒品三

大英一千九百零八年正月一號

明鳴也洋行謹啟



啟者本行督辦歐洲馳名三品洋酒來其叻發售其酒係白頭式發售有年沽飲 諸君莫不稱其香爽奈近有無恥之徒假冒本庄三品酒款式以圖魚目混珠情殊可恨嗣後 諸君欲買本行白頭三品酒者請細認本號招牌之內有小紙包頭註明華字新嘉坡標明鳴也公司者始真若無此字樣即屬假冒請為細認特此佈告
明鳴也洋行謹啟

售發酒香島



啟者本行向由歐洲辦到上等香島酒來叻發售其酒甚佳茲將標頭印出 諸君光顧祈為細認免致有誤近聞有無恥之徒假冒本行銀匙標香島酒出沽希圖魚目混珠殊堪痛恨今本行再行議定於酒樽木框內加一鐵釘形以示分別倘 諸君有知何人假冒請到本行報明即贈花紅銀二百大元官訊定即酬謝不食言也此酒不能販往 加勝巴 三寶壟 泗里末 蘇加吧 檳榔嶼 日里等處其餘各埠均能運往茲此佈 聞
大英一千九百零八年正月一號 明鳴也洋行

售發樹織名馳

啟者生之道所最要者則惟誠實其次則惟德爾然必須有以善其身無意外此本行織樹所以為 諸君之所共賞也啟者本行所沽之織樹久已馳名於東方一帶而於叻坡則聲名尤著至本行沽賣等此織樹已有三十年之久其製甚為堅固能保免火且其輪甚甚妙斷非盜賊等所能開計其樹全身均用鐵製成並無雜以木料且其樹自前至今均為一式固並無有優劣之分至於各號大小不一而價錢則約一百元至四百元凡用之者可保其不礙焚燒即遇意外火災亦無所損是以本行之織樹實為叻坡商所真購而本行每年所沽亦殊不鮮茲特為之錄佈倘 諸君有惠顧者祈即 玉臨選購為禱
明鳴也洋行謹啟



