

大清宣統三年

本館新開... 凡欲閱報者... 諸君如欲閱報者... 凡欲閱報者... 諸君如欲閱報者...

第八千七百九十四號

# 叻報

(號一十牌門力得實勞哥在館本)

印工... 凡欲閱報者... 諸君如欲閱報者... 凡欲閱報者... 諸君如欲閱報者...

辛亥六月十九日

Printed and Published for the Proprietor by (五拜號四十月七年一十一百九千一英大) Ho See Kah at No. 11, Cross Street, Singapore.

○拍賣產業不成告白  
字通知本公司曾出告白拍賣大  
產業兩宗已經登報此拍賣業已  
不成因爲主人不欲將此產業沽  
出也此佈  
一千九百一十一年七月廿四號  
振石園拍賣主人啟

## 方便留醫

談

醫其中有微便焉。早己盡知。選擇高。不至庸劣者之病。欲來贈醫之人。去不超而來不拒。一。較等弊。均莫從。有贈醫之人。到。可資。而不至虛。在內地延聘之醫。一年。若。無庸論。設或不能。所治之症。并無。之有所不可。用之。若在叻地所延之。深信其人。則可以。期。倘求才力不。辭退。四也。有此。如之。或曰。到院。或者不知自。因。則又何如。曰。內留醫之。服藥

進退。不能。若使學。味之。與諸良醫爭。即不免落人之後。他。十。己之所治。則不能。得其一二焉。彼此相形。自不。免於見拙。如是老。即恐不能。及乎一月。早已目。敢復到院中。况諸。藥而增。必不願。早已更易他醫。如是則又何。致有草菅人命之虞。總而。內地之醫。固多佳者。然不。能保其必無謬妄之。預。本坡之醫。固多庸劣。然亦未必無一二精明卓。埋沒其間。倘能。則其感深知己之情。自必。爲。盡其力以爲。本坡所選之。且。者甚。特患人之不知。辨石即能知玉。披沙可以。金。孰謂就地取材。便不能得。乎奇士哉。

選醫之法。既。而藥物。之用。亦不可以不知。夫。貴乎正色。而尤。人。不知正色之。固宜。然。更不。可不加意。每。物。而或製或否。功用。如。其性味。他若。光。之。各有。宜。

○六月初七日內閣奉 旨編叙  
電奏陳榮沙洋隄工仍舊撥資  
將承辦各員分別優處并自  
應等語沙洋李公慶爲下游救州  
縣之保險關隘至爲重要自上  
撥款開工至今數月迄未堵合近  
因連日大雨驟水陡漲已成之工  
多被冲刷雖因水勢過猛人力難  
施承辦各員統辭辭咎坐辦委員

## 諭旨恭錄

候補知府彭世先分修中段委員候補知縣常楷均着暫行革職分修中段委員候補知縣方遠候着革職提省究問總辦陳工候補道袁勳偵着湖北候補知府伍璣若以蘇承晉補發湖北留工効力仍着該督飭各該員將未盡之限認真防護保無疏虞將已派之工預爲籌備屆時趕速相策毋再疏失除着照所請辦理所有自請議處之處着加恩寬免該衙門知道欽此該院協政王鈞章奕勛那桐徐世昌署名

### 本館譯電

○列強對摩風潮專電 本坡實得力太晤士西報得接十六日德京發來專電云非牙勞報云俄京確言俄國并未向德德開關於摩軍之爭云 又電云摩國蘇丹已派軍兵前往衣呂士花地方此事班廷已向法廷詰問因爲深恐班軍必與蘇丹之軍衝突云 又電云法國外務部論及摩事無甚辯駁料此會議必能平和辦理及不恐有損他法兩國之感情有智法團對於此次會議頗關甚廣云 同日拿雷特選英京來電云英京報知現在會議摩事祇在德京云 十七日英京旁打來電云法國大將摩尼亞忠誠甚確也勝勿大

○樹乳行情專電 本坡實得力太晤士西報得接十六日英京發來專電云今日拍賣樹乳之價比之前兩禮拜略昂統計出投之園乳三百墩內有巫來由乳二百五十五墩前期內有巫來由乳二百零八墩巫來由價列下 上乳片五司令一弁至八弁前期四司令六弁至九弁計增十一弁 吉立五司令六弁至九弁前期四司令八弁至五司令計增九弁 上巴勝四司令八弁至十弁前期三司令十弁至四司令計增十弁云 十七日麻六甲專電云麻六甲防務勃蘭參申有限公司昨接英京電音上巴勝四司令十弁市情平穩云  
○英皇行幸埃蘭情形電音 十六日英京旁打發來電音云昨日英皇在納連宮遵照典禮而行特以申巴底力巴圖魯身號賜與爵臣打士嗎里公及吉芝拿公及血皇后同幸彼置北地方在于期日之下閱接陸軍一萬七千名軍駕所臨入德歡呼迎之云  
○波斯國債發費電音 十七日英京旁打發來電音云波斯借債一廿廿五萬金磅利息五巴仙之股票經已發出折扣九十六磅半此次借款係因西六月三號外部來函約同公使幫助然而不允担保折閱云  
○牙里路塌電音 十六日拿

○要電選錄 初十日港報接北京專電云郵部派郵務總辦張駿(由張家口至綏遠城)鐵路總工程師○又電云度支部擬發行新幣因恐商場阻滯又擬改期來年正月實行○又電云郵部仍飭建章返粵會同岑岑張鳴岐籌辦路事後再分往在四川湖南湖北三省鐵路情形○十一日北京訪員專電云法律大臣沈家本呈粵賭懲辦章程奉旨交內閣法部核議○又電云農工商部派沈仲禮赴東三省爲實業團長○又電云安奉鐵路准本年八月間可通車○又電云湘鄂鐵路粵督林蔭爲總工程師訂立三年合同每年薪金二千磅另每月津貼銀三百兩○同日接漢口專電云督辦川粵漢鐵路大臣楊方即日辰刻已行抵漢口

### 選電

○度支奇窘 閩垣自新政倡辦以來度支公所日形拮据舊入款有限而出數無窮雖預算已有定

例而意外之開銷終難豁免故去臘向大清銀行借借八十萬元以解燃眉之急原定三年償還不意入春以來百事待籌既無貸以彌補且復新借二十萬元以濟急吃緊如是已堪浩歎乃近聞該公所復需用孔殷擬商方伯商請運憲暫假十餘萬應似此借台高榮職恐來日大難吾不知又有何策以敷衍之也

○沙洲寶氣 由孝川水逆行五十里地名沙洲中有沙洲苦生草草某日晚間舟人看草叢中忽然火光迸裂即而視之及無所見如是者四五次舟人向岸上市店主人借燭而二張向洲中盡力掘開約至八尺許中有木箱一隻內存磁器六十餘件似係前明遺物箱之下又有巨缸二口一缸存金錠四十個一缸存古琴一張內鑄海天幽碧冷冷水仙八字向不知爲何代古物云  
○漁業調查 現據督與惠潮西道欽廉瓊崖中接港澳水產富甲全國日前接准農工商部電各轉飭各道逐一調查水產漁業地段若干處何埠爲最盛每年售出價值若干水產種類若干漁業居民若干各計若干商販牙倫若干及近年貿易情形如何并平日捕魚事業方法照覆電部核辦云

### 本坡



香港 粵城 佛山 江門 澳門 上海 石叻

# 洪桂昌老舖

石叻新棧長泰街三十六號

## 生水丸

補身聖藥  
每兩五角

## 花柳藥

扶元搜毒  
膠五元

## 珍珠丸

外科萬症  
一概全愈

## 疳疔丸

每服五角  
雙料一元

## 真散

五口斷根  
每服四角

## 鮮燕

內科萬症  
一概全愈

## 產後藥

婦科聖藥  
萬病回春

## 利兒散

小兒聖藥  
藥到回春

# 名醫到叻

洪桂昌先生德不為尺  
相而為良醫之志利物  
濟人其姿克紹北洋則  
名震都門兩省則名馳  
海國向待濟世主  
義發人疾苦更快藥到  
回春一切內科外科婦  
科小兒科花柳症皆萬  
醫萬痊叻地各埠得此  
良醫俾同胞作客仁頌  
同登深慶幸焉特以頌  
之  
山西補用道黃平黃景  
榮題

## 包醫花柳

## 臨症最多

## 藥料最真

## 招牌最老

## 止痛最快

## 全愈最速

## 天下無雙

天下第一

## 白濁丸

此丸專止尿管刺痛收精白  
濁黃濁血淋濁淋等症  
若一二服全愈重症三四服  
收功其效如神請速下  
每瓶五角  
雙料一元 內科外科婦科  
小兒科俱全馳名疳疔丸苦  
藥丸疳散疳疔散疳疔丸白  
帶丸○承辦各埠疳疔丸散  
有歷天賦

余在省港各埠數十年所  
醫各症歷著宏効久已名  
揚中外矣近年多有南洋  
回港就醫者路途遙涉症  
重身苦甚為可惜特設分  
棧石叻長泰街得就就近  
早醫大小各症務期快好  
特將醫症限期列在倘若  
有歷天賦

三日止白濁 七日愈疳疔  
五日止苦果 十日愈疳疔  
廿日消瘰癧 即日好五淋  
卅日消癰疽 五日止疔疔  
卅日愈陰疽 五日愈疔疔  
其餘花柳外科各症皆限日  
全愈用藥公平和永無後患  
金敢服貧者贈藥

老舖香港上環大馬路分棧  
粵東城下九甫山崎街  
江門竹筒街澳門四馬街上  
宣統元年六月十九日

# 中法藥房各種名藥除靈藥

## 鐵燐糖

此藥專治先天後元  
 氣血虧損神志不定  
 肉瘦骨枯色欲過度  
 夜夢遺精陽痿陰虛  
 婦人無子嗣產後欠  
 血虧弱瘦失乳血  
 服法每日服三次每  
 次一錢但飯後用和  
 暖滾水開服  
 每瓶銀五角 每打五元  
 總發行處 石叻會豐商店  
 庇能中法藥房

所售各藥功效甚大備錄仿單茲陳其要  
 保固元氣 延年益壽 夢遺遺精 每枝一元 每打十元  
 扶助心君 九種心痛散 小枝五角 大枝一元

衛生食品 黃維靈鷄汁 每枝一元二角 每打十二元  
 立除痼疾 耳聾立聰丸 每枝一元 每打十元

裨益身軀 滋補鹿皮汁 每枝二元半 每打廿五元  
 去濁校箕 艾羅白濁丸 大枝一元五角 小枝七角半

扶陽不燥 九鞭壯陽丸 大枝二元 小枝一元  
 重統二年九月廿三日

濟陰聖藥 黃氏白帶丸 大枝一元 小枝五角  
 石叻大馬路會豐商店  
 吧城小南門中法藥房  
 庇能新街中法藥房  
 吉隆茨廠街盧阿濟

## 士禮士標牛奶



啟者此標之牛乳經由國家選用于醫院而視為貴重之物此標牛乳共有三款 諸君有欲寄沽者請赴下列之行店如欲採購大宗者可赴慈直禮答及子有限公司為盼 牛乳計分三款 第一款純牛酪 第二款淨牛乳膏 第三款和糖牛乳膏此款牛乳膏第一精良從來未嘗有人販運到叻及置純乳酪于罐內而不和他

項藥料如此則以此款牛乳而使孩童及壯者飲之最為有益而小孩用此牛乳他日長成身軀強壯天下上等之罐頭牛乳為數無幾諸君欲買請到下列之行店可也  
 安樂公司 源振豐 永和成  
 衣勿南沙公司 義順公司  
 泗公司 廣仁興 廣南生 金昌公司  
 英一千九百零九年三月三十號

企公牛乳天下馳名廣告

本廠造製牛乳歷有年所為全球第一色白而滋味甚香  
 濃得化學之新裁真無上之妙品老年服之可以延童幼  
 年服之可能強壯銷路之廣英國為最日本香港新嘉坡

印度南花

原舊金山

盤門等處

每年能銷

五百萬箱

亦可謂盛

矣極矣富

此中國力

國自強戒

烟社會林

立若以此

乳服之不

但身體強壯可資衛生而  
 體操諸君尤宜時服精神百倍於國於身裨益不淺賜  
 願諸君請嘗試之始信言不虛謬也

**Milkmaid**  
 BRAND  
**Milk**

CONDENSED MILK  
 MILKMAID BRAND  
 SWISS CONDENSED MILK  
 CHAM, SWITZERLAND

See that the  
 MILKMAID Trade Mark  
 is on every Tin

**Largest Sale in the World**

TRADE MARK

西一千九百零八年三月廿七號

企公牛乳公司主人謹白

# The Hongkong Rope Manufacturing Co.

售發纜索宋呂

啟者特字通知香港榮其紐  
弗拉遜公司即○香港製索

公司○設立於一千八百八

十三年乃是製造淨呂宋索

三股一英寸至二英寸 船

纜五英寸至十英寸 四股

三英寸至十英寸 諸君欲

知價值貨式各情者請各臨

新玉嘉坡勿基門牌二十五

號者一面詢本代理人納施

士多巴尼便悉其詳矣此

佈

英一千九百一十一年正月

十四號

代理人納施士多巴尼啟

# Green Island Cement Co., Ltd.

售發磚灰國英

啟者特字通知凡運埃國施崗有限公司之勃蘭英國灰每桶實重三百七十五  
磅每包實重二百五十磅又有發沽各式英國灰所製之磚 光面磚 各式水



管 燈磚等 諸君欲知價值貨式各情者請各玉臨新嘉坡勿基門牌二十五

號者一面詢本代理人納施士多巴尼便悉其詳矣此佈

大英一千九百一十一年正月十四號

代理人納施士多巴尼啟

BEHN MEYER & Co., Ltd. Singapore.

Sole Agents

FOR MESSRS. F. WOLFF & SOHN--KARLSRUHE.

明馬也有限公司告白

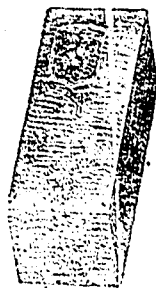
啟者特字通知茲將德國之加呂士呂地方之爾夫  
烏呂及重公司所造各種香水開列



士丹宜香水乃是上品香水其味與本坡所製士丹  
宜物料相同而士丹宜共有二三款一乃士丹宜香  
水一乃士丹宜片一乃士丹宜露文



尼威亞拿香水乃是上品及其甚奇味之  
香水此香水在各子埠人均稱為上品之  
物



山打尼兒尼  
香水乃是本  
公司所製其  
味真屬上品  
奇香

上各種以香水分發大小各樽款在于  
本坡各店均有發售 諸君採辦幸勿誤

購偽品要此佈

大英一千九百零八年正月十三號

新加坡代理人明馬也有限公司謹啟



# 叻報附張



大清宣統三年辛亥

六月十九日禮拜五

隨報派送不取分文

## 專件

### 南洋中華商會成立之歷史

(續前)

查巴達維亞商會和蘭、公南洋爪亞島重要商埠、閩粵商僑居其地、戶口計五萬有餘、商務夙稱繁盛、僑民託足外邦、善懷祖國、忠愛之忱、海天不隔其志、光緒三十三年閏、駐和參贊錢恂進行啟處、僑商僑公舉李其廉為總理、邱覺慶為協理、公擬試辦章程六十一條、呈部立案、頒發關防、以資信守、光緒三十三年五月十九日奉旨依議。

查泗水埠地屬和蘭、公爪亞島著名商埠、閩粵兩籍華僑居者、實繁有徒、雖不及巴達維亞埠之多、而商業過之、僑情樸誠、其愛國之忱、尤為各埠華僑所不及、光緒三十二年十一月閏、駐和參贊錢恂撫慰華僑、宣布德意、保護出洋華商、風聲所樹、益動其愛國之心、各埠僑商更形奮勉、邀集公議提倡商會、以定試辦章程、推舉黃俊廷為總理、張濟安為協理、呈由錢參贊電部立案、並頒給關防、以昭信守、光緒三十三年六月二十日奉旨依議。

查三寶壟屬和蘭、居南洋爪亞島之正中、商業繁盛、華商僑居其地者、閩粵為多、粵幫次之、駐和出使大臣陸徵祥迭奉諭旨、嚴飭招徠保護、更復前派大臣、前往考察獎勵、風聲所播、博海歸誠、光緒三十三年三月全埠華僑創設中華學堂、同時本擬設立商會、應駐和參贊錢大臣勸諭積極提倡、僑商益加奮勉、連即邀集議款三十七員、公擬試辦章程八十條、推舉鄭宗

慶為總理、周煥真為協理、馬厥敬為協理、應廷業為參辦、魏其原清燭、請部立案、以與泗水巴達維亞兩埠商會靈通其消息、更與內地港輪便利、於振興商務深有益等情到部、當即擬奏案給關防、傳交信守、並由部隨時督飭妥籌辦理、光緒三十三年九月初四日奉旨依議。

查日惹居爪亞內地、水非通前口岸、而華僑在彼業未及英波者甚多、道光年間、內閣中書魏英著海國圖志、稱蘇祿嶼嶼南有石崎山、福建人各多往謀生、查蘇祿即投羅之對音、石崎即日惹之對音、各商散處其間、派無約束、光緒三十三年四月閏、商部右侍郎楊士琦、前往南洋一帶、考察僑商、巡蒞日惹埠、便加整頓、海外華僑散處當勸、僑商連即集眾公舉李金泉為總理、張廷日為協理、湯德馨為參辦、擬章造冊、呈由出使和蘭大臣陸徵祥咨部核准、頒發關防、以昭信守、光緒三十四年二月十八日奉旨依議。

查爪亞島所屬勃其安各埠、如呀律、如審勃同、如芝安他、如芝高黎等處、僑居華商、前數年間、陸續興建中華家小學堂、惟學務既有始基、商戰競爭趨圖、在勃其安與巴達維亞三寶壟地勢鄰近、內分七埠、商務隆盛、首推萬隆、萬隆一埠、既扼勃其安商務之要、又查荷蘭銀行及爪亞全島鐵路工程、均皆設在此埠、眾商等即就勃其安地方、創設商會、當眾投票、皆舉楊明簡為正總理、陳雲龍為副總理、擬章呈奉農工商部、奏給關防、分別加札委用、以與巴達維亞三寶壟各埠成犄角之勢、而宏懷遠之規、光緒三十四年七月初三日奉旨依議。

路潮

密查粵路 ○三省鐵路總辦羅道崇前日將三省枝路情形電覆督辦鐵路大臣現番覆電略謂枝路情形前由其侍處轉致已其悉一切至於幹路情形務必詳密調查隨時電覆云

彈壓粵路 ○四川神民因鐵路收歸國有甚憤憤激萬端一帶已有匪人乘機起事鄂督聞警後以湖北宜昌與川省交界且川漢鐵路工程現由宜昌開始聚集工人數萬萬一難其煽動必擾治安特傳集第八鎮鎮統制二十一混成協黎統領領兵備處嚴密防範等到機會應派軍隊赴宜昌駐紮以資鎮懾當議定派混成協步隊四十一標一營派帶處隊山率領該營於去月二十五日拔隊乘輪赴收防堵

歷劫手段 ○上月二十一日度支部會奏川粵漢路收回辦法一摺原交盛宣懷擬旨盛氏竟持極端專制主義稿中有如有不遂之徒仍藉路事為名希圖煽惑滋生事端著該督撫一節嚴拿就地正法毋稍寬貸以保治安等語稿呈上臣國請總協理署名徐世昌一見大不謂然謂若如此辦法風潮愈激烈民人鋌而走險急不能揮勢必不可收拾且端方亦能出京監國為之勸諭令徐當面直啟遂改一節嚴拿就地正法八字為嚴拿首要要法並辦云云觀此一事徐世昌尚知大體而郵傳部輕視民命輕視朝廷其心殊不可問云

電商來京 ○鄂督瑞澂昨有電致內閣大臣觀其內容係仍為收路問題民氣異常激越疑於絕督辦到鄂後自行來京面奏並與執政政公詳商一切一俟電覆即當奏請聽見閣臣如何答覆不得而知

情小 說

水裏月 (六稿稿)

冷然

女遇生年、凡生有所欲、女必力致之、以悅其意、時生病雖稍痊、而精神恍惚、常有不適之狀、女親侍湯藥、跬步不離、問訊之勞、幾致舌敝唇焦、生以是故、病亦隨愈、自是蒂結如膠漆、俯仰情濃、玉枕同魂、朱欄共夢、雖赤霄之翡翠、綠水之靈蕙、不足以喻其愛也、然情之所在、無微不至、溫柔之滋味、為生所愛矣、一夕女與生握手同步花前、明月評茶、怡然而樂、生適今過昔、不覺憤然欲淚、因出其病中詩稿以授女曰、讀者請帶一曲、長髮夢魂、以致一枕幽留、纏綿微際、寸

願為公卿富貴矣、幸天誘其衷、得避風塵、事發偶然、此病中非什、不可不頁之於婦、前事之不忘、亦即表今日之情也、原詩甚繁、不能備載、僅記其一絕云、月冷江江白、風飄一病病、早橋隔離難通信、驚鷓空勞月下聲、女雖不解詩詞、而捧閱再四、婉婉嗚嗚者久之、女嘆曰、天下有情、因多頓是、妾自與君別後、寢食俱廢、雖未結冥婚、而脈脈微情、已默然懸許於君矣、顧我一屏弱女子、深圖幽遠、不啻若狂挂中人、烏能為君通消息哉、既歸正室、忽游自外來訪生、生驚、遁去、自念無以見潘、潛持裝歸、絕路于潘門者累月、潘亦疑生有他、任之、 仍未完

破頰良醫 ○近世之號稱醫士者多矣惟其中或偶得便方或忽涉本草遂謂行醫以糊口其實於醫理未嘗參見然欲求其得醫學之妙奧悉脈理而盡精微者厥惟 何壽南先生已耳先生以濟世之手段負惻隱之襟懷其夫人久精於理凡公人瘡痍無論富貴賤無不細心研究盡力施治其造一同胞實為醫界中之不可多得其所用之藥水藥丸藥膏均就中國正地道之品物而以西法化學之原理製出精微而成之不特免煙火煎熬之勞且奏效之速百倍於常藥誠補吾國數千年來未有之缺憾也嘗因客春僕納小屏之故遂得一病心碎香口日夜不能成眠百藥罔效中西諸名醫為之束手於是病勢日深杜家德憐延至九月間友人石君扶持以先生之名相報一藥或略見效再服則病反增劇初心向不之信不謂服是先生之藥水甫或禮拜自覺心神漸寧夜漸能寐循此之後病勢日輕計始終不過一月兩病已霍然矣非惟精神煥發即眠食亦得宜至此始信世之稱先生能生死人而肉白骨者非非過譽也雲受先生再造之恩無以為報聊綴數言登諸報端以揚先生之德而世之有病者亦知所問津焉 先生生居廣街而藥肆設於 天運三年六月十五日 源順街禮豐號內洪雲翰披露

承頂聲明 ○啟者牛車水紐芳律錦聯洗衣店門牌一百三十七零八號原係鄧守榮德二人開設今因志願別業願將錦聯家私什物一概頂與李耀國二人承受凡錦聯以前所有債項多處賬目字准於本月廿三日十二點鐘交易清楚倘錦聯以前有與外間諸寶號往來數目以及按揭保認等件限一禮拜內前來理會如遲乃是自誤不干承頂人李耀國何錦生二人之事日後生身傷虧亦與舊日錦聯號無干特此聲明以免後論此佈 宣統三年六月十七日 李耀國鄧守榮 啟

打字機發售告白

Typewriter \$ 50. Typewriter

Helios

The only reliable real Typewriter

at a reasonable price

Supplied 2 weeks Trial.

SOLE AGENT:

L. E. Salomonson

SINGAPORE.

No. 6-A, Malacca Street.

啟者特字通知本公司現有第一精良及第一靈捷之打字機  
 器車出售此車價甚公平每架價銀祇取五十大元此價比之  
 此車之精良甚屬廉賤諸君若欲採購者請到本公司寫字  
 樓觀看本公司并許諸君試用此車兩禮拜特此佈聞  
 大英一千九百一十一年七月十四號  
 新嘉坡麻六甲實得力門牌六號客A  
 本坡專家經售人呂衣蘇羅滿顯謹啟

**承頂聲明**  
 ○啟者小坡爪亞街門牌一百四十七號德興號米貨乾菓生理原係卓利記卓源卓仁記卓順水架祥妙榮清便等自庚申年開創歷來無異今因卓源卓仁記卓順水架祥妙榮清便各人志願別業願將名下股份抽出至本月十六日為止抽出公親堂生理以及店底家器皆歸卓利記承承其各人股本以及得利銀兩當公親面前一交訖其德興號生理則從卓利記經營而前日所有與人來往賬目仍歸卓利記支理以後生理盈虧與卓源卓仁記卓順水架祥妙榮清便無涉此係兩愿各無異言恐口無憑特於日清部批明并此廣告  
 宣統三年六月十七日  
 卓源記即卓源 卓順水即卓源石  
 卓仁記即卓茂仁 梁清妙  
 卓利記即卓金銀 梁清妙  
 承取人 卓利記即卓金銀 全啟

**勸辦銀捐廣告**  
 ○啟者本行承辦江統賑捐除七項常捐以及衝封銀枝之外如有報効巨款在一萬兩或五千兩以上者本行得隨時電請總領大臣奏獎實貨自所有詳細章程悉備本行有志願者祈早 惠臨面商此佈  
 宣統三年五月初十日 本坡十三行吳永萬成謹啟

**STRAITS GUANO COMPANY.**

實得力 廣告  
 仙此種鳥糞多用于四州府及蘇門答臘樹乳  
 國與轉國每噸價銀三十元  
 宣統三年三月十九日  
 柔佛代理人山尼勿勿底里公司謹啟

**暹羅輪船有限公司告白**  
 ○啟者特字通知加勝老輪船每逢拜五下午三點鐘開往下加勞 奧連 施奧勒 峇左 吉連丹此船有止好一號客房及全船均設電燈 諸君欲知寄貨及搭客詳細情形者請到本公司詢問便悉此佈  
 英一千九百十一年六月廿六號 暹羅輪船有限公司謹啟

**拆此廣告**  
 ○啟者茲於本年三月間實叻坡文記號即恩子文 馮水沃記有與芙蓉坡怡興號 侯國黎 劉侯記即侯國恩共五人在芙蓉坡大街門牌四十九號合同振作在地及外埠什貨生理連號日或成應來無異今因實叻坡文記號即恩子文 馮水沃記二人志願別業願將自己名下股份抽出則請到公親林榮徐吳杜丹 許新發三命秉正公親面前實叻坡文記號即恩子文 馮水沃記二人應將股份之銀即於六月十三日當公親面前收訖立此銷股份之類其和成號全盤生理以及店底家器一概來往賬目與及按揭酒項等事皆歸怡興號 侯國黎 劉侯記即侯國恩三人承接日後和成號生理盈虧與怡興號 侯國黎 劉侯記即恩子文 馮水沃記二人無涉其和成號另有欠實叻坡文記號即恩子文貨項銀計三千七百七十五元二角九占正此是在實叻坡寄貨到芙蓉明議限逐條由何日起至一個月為止償寄還實叻坡文記號即恩子文清還不得依延過限倘實叻坡文記號恩子文再有配貨在途無論多少而在口清部中并出廣告公據此佈  
 再者因馮水沃沃有任和成號之事但恐在內外埠有與諸寶號經手等事限一禮拜內祈 諸君前來理會如過期係是自誤此再佈  
 宣統辛亥年六月十六日 怡興號 侯國黎 劉侯記即侯國恩 謹啟

**同濟醫院再通知投函者**  
 ○公啟者本院連月以來接獲陳醫明李學富李清黃遠四人來函并無聲明住址店號本欲一笑置之視作匿名函件而同人等所以仍登報披露者其來函開教者實以熱心君子看待四人若果所言非虛一定出於熱心實來故不許能料報復處已求督區區果思廣益之苦更當亦公明理君子所共許能料報復處期絕無其人到院可見前後來信均出虛名迨至昨十一日再據李清黃遠來函仍無聲明住址賦稱與鄧馬二君無異無想何忍苛求不過耳有所聞目有所擊故此書之云云夫耳既有所聞恐未確至自有堅則必有証據可憑何以亦不放到院面陳又不放恐妨住址是則此信又係隨名假托不問可知茲再登報聲明此兩本院者此後必須於信面書明姓名住址門牌號數或隨時均可到本院面陳同人等無不歡迎收閱公理處倘無姓名住址概不收拆原封還如投函者勉強放下亦惟有自之丙丁庶免搖惑恐貽誤公事公辦斷不能想一紙空函加別人以不美之名且同人等均皆尚獨中人更不能常理此開也謹此再佈  
 宣統三年六月十五日 同濟醫院總理何啟 謹啟

**退股叻坡文記號即恩子文**  
 承取人 怡興號 侯國黎 劉侯記即侯國恩 謹啟

# McAlister & Co., Limited.

白 告 司 公 限 有 打 士 里 加 麥

啟者本公司特字通佈 諸君本知悉公司之寫字樓設  
在峇直里律發估樹乳園所用各項機器此等機器時常  
預備而各大樹園均有向本公司採辦機器

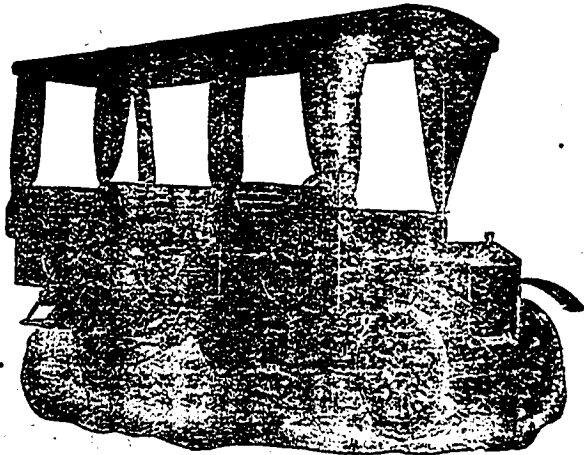


圖 車 打 膠 各 種

本公司發售右列圖式之載客車打車現在四州府之項  
載客車有用此車三輛 諸君欲知各機器之價值請到  
本公司內面詢便悉此佈

英一千九百一十年二月四號

麥加里士打有限公司謹啟

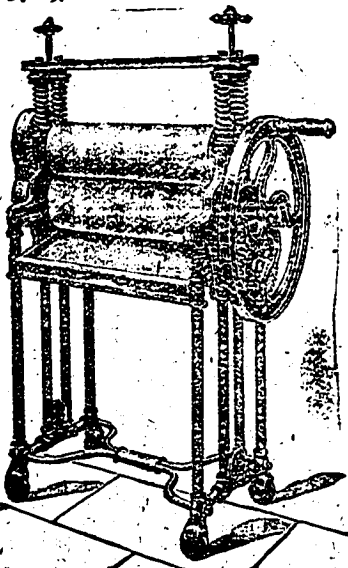


圖 車 乳 樹



圖 器 乳 樹 取 採



圖 錐 鐵

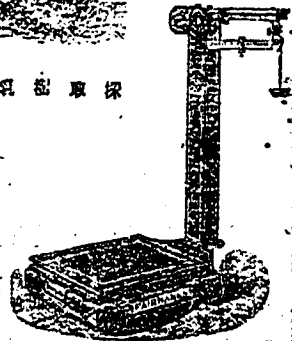


圖 磅

新張廣告

啟者本公司於定西本年囑只一號即華宣統三年二月  
初一日在本坡士庫街花園角門牌第三號開張莊慶利公  
司專做拍賣洋字首飾各項物業 包攬建造 代管物業  
經紀按揭并代辦各項貨物取價格外從廉 諸君光顧  
祈 移玉到本公司面商是荷  
宣統三年元月二十日

莊慶利公司 楊福河全啟

廣告

Y. OKAZAKI & Co.

JAPANESE  
FIREWORKS



取價從廉 諸君欲買者請到午車水日本街廣生大藥樓切  
上便從廉 諸君欲買者請到午車水日本街廣生大藥樓切  
約兩個月之久即到要買三四打以上方可中小之花火常有  
登位將此為閱者可勝諸君此花煙火大有十寸八寸

本號辦到日本各色新奇烟火發客此烟火乃係日本第一只  
工所造然出各款所標奇花耐久光明各款家私燈在大坡  
焚燒能使老幼男女由遠處頻來無不稱頌誠穿遠近可觀  
不登報遠望者亦令人忘健 英皇新王本年六月即華五月

天喜堂名老牌調經丸

老舖在香港中環坭街口  
天喜堂商標  
若非萬全敢獨沽一味  
正舖在羊城西關光雅里

老牌調經丸  
記為圖牌老用標商准稟  
百叻馬交街 廣昌記代售

九龍調經老日故授傳牌老之府王親京東都自此得方

治一二月胎動行經或肚痛  
治三四月胎動行經或肚痛  
治五六月胎動行經或肚痛  
治經色或黃或淡或紫或赤  
治一月來或多少或遲或早  
治行經肚痛大便閉結  
治遠年閉經近月閉經  
此丸專治婦科等症如孕婦按時室女婦女一切婦人皆可安心吞服  
不用戒口平日輕期有準者吞至三五服無不受孕百發百中切勿輕  
視調經之聖藥種子之金丹也每服收回工料銀一元

代售處

京都 廣都 廣泰 廣和 廣生 廣利 廣源 廣泰 廣和 廣生 廣利 廣源  
廣州 廣都 廣泰 廣和 廣生 廣利 廣源  
汕頭 廣都 廣泰 廣和 廣生 廣利 廣源  
廈門 廣都 廣泰 廣和 廣生 廣利 廣源  
石叻 廣都 廣泰 廣和 廣生 廣利 廣源  
宣統三年三月初九日

# 請飲嗎爹萬蘭池酒

特字通知此酒之標乃銀藍色及銀  
色凡屬歐洲各國王官及貴府府中均  
用此酒而該標之酒已居天下最純池  
酒之魁首二百年之久其味第一香醇  
此佈 一千九百十一年元月十三號



專代標人義和洋行啟

## 輪船政行告白 ○啟

者萬承盛輪船及嗎也輪船常  
川往來 本坡 文島 巨港  
諸君有欲寄貨物辦船單者  
請到本代理人福盛公司相商  
可也此佈  
英一千九百零九年三月十一  
號

代理人羅敏申律門牌廿八號

福盛公司謹啟

## 不要嗆死



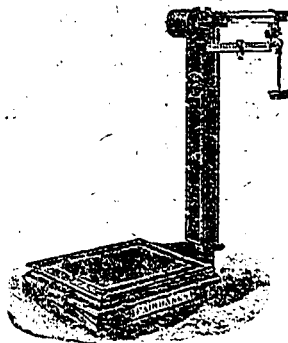
## 定能治你咳嗽

常患極重之咳嗽不時將痰吐出並非但受困礙了本身神氣且其  
入亦為之不甯應立即設法救止之人誰不欲活至有年欲救他人而  
問之曰汝欲早死否彼必痛苦之若然則何不自己保重身體既得絕  
妙之治法胡尚甘心吃苦而不欲醫痊自己之病無論何人得患嗽與  
肺可恃以為治者其惟此司各脫油乎人之嗽與肺病或能力薄弱易致  
病且常須費錢以治之如用司各脫油依法試驗便可使肺轉弱為強而不  
至因之百病叢生矣油係用鱈魚肝精油及灰與青椒攪和而成此等良方  
最得力者以其能入病之根據地而剷除之極鹹極王海島製者以較他藥  
為靈為快味亦甜矣今天試服一瓶便立效數瓶而後便能治君之病而淨  
絕根株矣君今日向藥識之藥舖中購一瓶但須牢記司各脫油有漁  
父荷魚商標為記他種油則無此項商標也倘藥舖中人係誠實君子  
必據實相告謂是有漁父荷魚商標者乃真頂上之鱈魚肝油也

各大藥房俱有出售

# JOHN LITTLE & COMPANY., LIMITED, SINGAPORE.

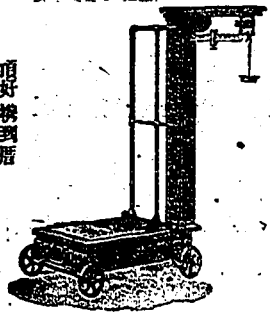
## 然里直公司告白



二千磅價銀一百元  
 一千五百磅價銀九十元  
 一千二百磅價銀八十五元



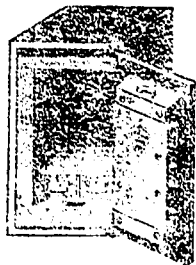
一百二十磅九元  
 二百磅六元  
 三百磅二元



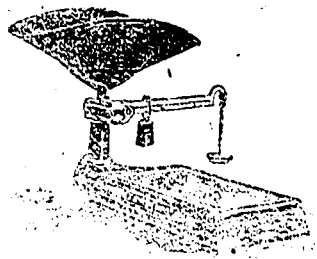
頂好換到厝

一千五百磅 價銀一百元  
 一千二百磅 價銀八十五元

上好鐵箱



十二寸 三十四元  
 二十四寸 四十二元  
 二十八寸 四十六元  
 三十二寸 五十二元  
 三十六寸 五十八元  
 四十二寸 六十四元  
 四十八寸 七十六元



二百四十磅價銀二十二元半

然里直公司廣告

西一千九百一十一年十一月三十號



# 叻報附張

大清宣統三年辛亥

六月十九日禮拜五

隨報派送不取分文

## 外國

台灣有疫 ○台灣是年由內陸正月一號起至六月二號止共有疫症三百二十一宗云

日本火災 ○東京電云日本北海近火災區域甚廣共有一千四百萬畝一萬六千六百二十坪之多云

日華商之現狀 ○僑寓大坂川口中國商人現在總數大約二百六十人有一定之匠舖約有百名其中北人則以天津天津莊烟台人為多兩人則以巫鏡上海為多對於一百之數北人居六十五人南人居三十五至廣東人於日俄戰後皆移歸於神戶殆無有居大坂者其最便華商不便者即大坂神戶間之駁船於貨物輸送中常為盜竊故不如在神戶中本船而行搬運為愈廣東商人所以移歸神戶即因此理由其後日本警察署有鑒於此亦常為嚴重之取締然仍無何等效果其販取之輸入物品大約數物雖貨類為多其竊取之輸出品以海產物為多至途中即賣放於西宮尼今崎之商人警察雖常注意其弊今尚不絕而華商猶日見增加比較十年前約有十倍之譜有方遭破產後雖有歸國者而久住日本者熟知製造工業之利益欲為賃地應用亦不欲在日本久居現在天津公燐寸製造者即為前日僑寓在日本之商人近來日本商人其輸出入之物品往往不由華商之手而日本商人又疏於日本地理除吾國主要市場之外貨物之販及貯藏味固不便故欲輸運於吾國內地非待華商經營不可此亦華商增加之一原因也其要亦產薄弱者與夫欲橫做日本之有利業歸國應用者尤屬不少故年來寓日華商雖稍見減色然日本商人仍恃之

為對吾國一種貿易機關其勢力并未失墜云云

艦隊先經 ○檀香山函太平洋艦隊一部分來航檀山之事久已喧傳近又有此等消息據海軍界中人言本年秋間當有大巡洋艦四艘來檀港目下太平洋艦隊之巡邏多在東港修繕每次修繕須五六十日方竣故要至七八月後各艦始能出航云

## 南洋

調查實業 ○近日檳城檳山竹紅毛丹諸果應時而出且豐收而尤以檳城為最旺計由浮盧山背峇都丁宜亞逸依淡新港門湖內等山園車運到檳發售者間某日約達百二十多車之多而每百顆售價亦祇三元六角之譜以是埠上街頭路口之販檳蓮者幾於觸目皆是至某日觀音廟前街及某晚吉甯北港有某吉甯醫生接獲調查其數某街則共約若干灘每灘則共售若干顆之類至其調查何為則非局外人所得而知也惟是檳蓮今年雖然價廉味美但多食實非所宜寄語一班老饕尚祈顧衛生為可

訪員到峽 ○牙務西報云英京斐蘭沙日報其內容向注重商業種種等事近從英京特派訪員紀力君前來南洋調查各埠商業之興衰種種之出產而於樹乳一項尤所注意聞該訪員由英起程後曾到錫蘭緬甸吉隆等埠大約不日便可由吉隆行抵檳嶼俟到嶼後並須往過暹各處為實地之調查云

飛行他埠 ○頃接叻叻來信云前報飛行家哥勝君於初八日在怡保開演飛艇忽遇大風致將艇首車頁撞損一節現在哥勝師經將飛艇修理清楚擬往仰光售其技術云

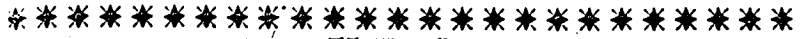
輪船發行廣告 ○啟者

麥提士輪船有限公司之輪船乃  
當川英國及滿洲者茲有加敏牙  
輪船約于西七月六號由叻開赴  
香港 上海 天津 濟南浦  
神戶 大坂 呂宋 隨後又有  
勞摩輪船約於八月二號開往  
另未 諸君欲知寄貨價值等項  
者請詢本公司代理人便悉此佈  
一千九百一十年十二月十九號  
代理人麥加里實打公司謹啟

嗎根代望即有利  
銀行告白

啟者本銀行創設有年茲將本行  
情形詳開如左 本行批准共備  
本銀一百五十萬磅 取定本銀  
一百一十二萬五千磅 已收本  
銀五十六萬二千五百磅 盈餘  
積項共有三十二萬五千磅 本  
銀行總寫字樓在倫敦 凡諸仕  
商存寄本銀行之項其一年銀期  
者以四巴仙息算 六個月限期  
者以三巴仙半息算 三個月限期  
者以二巴仙半息算 來往短期數  
即以二巴仙按日計算凡諸銀行  
應為之生理本銀行均可承造  
諸君光顧請移 玉趾臨面商便  
安

大英一千九百零九年亦不里月  
十六號  
嗎根代有利銀行駐叻總理人兒  
嗎謹啟



新嘉坡馬坡城五玉照

肝病 困有膽汁不化常覺頭痛肩疼否 困有昏迷怠惰胃不消化神思懶倦脾  
氣急喘否 晨起時見有黑星飛現目前否 此即肝病之現狀也韋廉士大醫生  
紅色補丸善能治之  
年近不惑精力衰費



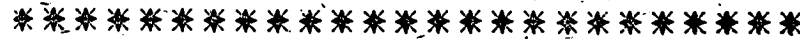
注意認明真樣



韋廉士大醫生紅色補丸

新嘉坡商人服韋廉士大醫生紅色補丸而得精力復原大有典趣  
馮君煥現為新嘉坡大馬路一百八十七號會豐商店副經理也嘗因身臨疲殘為  
人無趣韋廉士大醫生紅色補丸拯之於悽慘之中而得孫快愉之增故常深願其  
恩焉茲將馮君歷言錄左云○余現年四旬回憶一千九百有九年時身甚軟弱終  
日疲倦異常以致無力辦公夜間睡不安寧常多惡夢心甚驚怯胃口失調每病祇  
勿買假丸  
能飽食些許由  
是日委頓隨  
日屏弱心無樂  
趣頭暈脚心無  
神恍惚昏迷如  
夢雖經嘗試多  
藥希冀復元而  
竟見兒微效反  
覺心灰意倦恐  
無生人之趣當  
此之時適有友  
人從香港來見  
余病狀勸服韋  
廉士大醫生紅  
色補丸服立覺  
精神煥發心志  
快愉用是連服  
無間氣力加增  
身體日健三瓶  
之後十分全愈  
直至今日精力  
充足終夜酣睡  
有味全日操作  
不倦胃口甚佳  
自覺身體較之  
未服韋廉士大  
醫生紅色補丸  
之前更形康強  
有力也○韋廉  
士大醫生紅色  
補丸能立造稠  
紅之新血充盈  
血管強健身軀  
驅除疾病之藥  
也 韋廉士大  
醫生紅色補丸  
各處藥局商店  
凡經售西藥者  
均有出售如疑  
假冒或向新嘉  
坡總郵政局對  
面吊橋脚韋廉  
士大醫生藥局  
購買亦可 每  
六樽價銀七大  
元 每一樽一  
元二角半  
實得力銀郵費  
不取

韋廉士大醫生紅色補丸因彼曾見多人服之獲效甚恒之余即購一瓶試服立覺  
精神煥發心志快愉用是連服無間氣力加增身體日健三瓶之後十分全愈直至今  
日精力充足終夜酣睡有味全日操作不倦胃口甚佳自覺身體較之未服韋廉士  
大醫生紅色補丸之前更形康強有力也○韋廉士大醫生紅色補丸能立造稠  
紅之新血充盈血管強健身軀驅除疾病之藥也 韋廉士大醫生紅色補丸  
各處藥局商店凡經售西藥者均有出售如疑假冒或向新嘉坡總郵政局對面  
吊橋脚韋廉士大醫生藥局購買亦可 每六樽價銀七大元 每一樽一元二角半  
實得力銀郵費不取



亞沙喜(太陽)標蜜酒發售廣告

# ASAHI BEER

啟者此太陽標蜜酒前在英日賽會時曾獲優等之獎賞其在東方所製蜜酒而得有此種獎賞者當以此標蜜酒為獨一無二而一千九百一十年在新嘉坡農藝賽會時又蒙公眾大加讚美君有欲探購者請到本公司面商可也  
 總售處新嘉坡芬禮申兀連(即海墘花園邊)門牌二號  
 德律風六十五號本公司內



零售處新嘉坡小坡城多利亞實得力門牌三百五十一號  
 本公司欲求代理者請洽此酒之華人商店如意圖  
 西一千九百一十年十二月二十號

三井有限公司謹啟



大東方保險有限公司

# THE GREAT EASTERN LIFE

Assurance Company, Limited,  
SINGAPORE.

啟者新年已到 諸君對於自己之壽命應籌如何處置及如何種向  
之方雖使辦法多般而人以保壽為最要之端此則實無疑義因為有  
人盼望自己長壽之故也有等人雖過一生并無存項可以分給懸空  
之後人有等在世暫時扶助其子孫迨至身故并無人壽之保款可以  
留與妻兒雖然有等因為時常得人扶助是以受財甚富迨至年老則  
仍存一身而盼望他人來助矣若已買有人壽保險此即與男子賭輸  
人最要之事件得安穩其生命及慰其懸望之人 諸君有意請來本  
公司買保壽險或通函告知以便本公司立遣代表人來見為要

啟者于欲通知于已收到大東方公司銀額五千元借還三百九十一  
號之保壽單因為于先夫何崇錫曾向該公司保壽元夫已于西本月  
廿六號禮拜仙逝今日廿七號拜一于已收到大東方公司所給此款  
之銀額于特稱謝大東方公司因為幫助 所用之字據及因此便  
于利便而不需耗費于甚感厚大東方公司于戚友及凡欲保壽之  
諸君焉

大英一千九百一十年閏月二十七號 徐金夏謹啟

按何君崇錫乃本坡之經紀人一千九百零九年冥月十八號有  
在大東方公司保壽已納兩年利息每年三百八十六元六角半

啟者余乃楊密娘之掛砂人欲便全坡公眾共悉已故宋君其善之婦  
孀名楊密娘甚願通知彼已收到大東方公司銀額一千元因為賠償  
其夫向該公司保壽之項其保壽之單乃三百五十七號宋君其善係于  
西本月廿七號禮拜早仙逝今日廿八號拜一已向該公司收楚此單  
之項于甚願稱謝該公司之代表人希呂士君因為此人所理領款各  
字據并未便于艱難而耗費而已故宋君其善在日又向他家公司保  
壽惟由大東方公司先給保項此乃該公司應得快捷及誠信之又一  
機會也凡欲購保壽命之人于極真心為大東方公司介紹焉此佈  
宣統二年十月念七日  
大英一千九百一十年十月二十八號

楊密娘掛砂人楊慶全謹啟

諸君欲知保壽之詳細情形請到新加坡哥里亞基里士打路  
二十二號房本公司寫字樓詢問便悉  
大英一千九百一十年十二月六號 大東方有限公司謹啟

酒池國萬國法正

配為標狗雙

悅喜然必試嘗輕一耐准所名由係酒池國萬標此

雙  
狗  
標  
為  
記



雙  
狗  
標  
為  
記

成製于提普用全酒池國萬標此保可

本公因廉最值其上市于在半角二元一銀價樽每

試一人眾供以流銷坡在酒之標此將欲司公

下列名店之酒此賣沽將茲

- |             |             |             |             |             |             |             |             |             |             |
|-------------|-------------|-------------|-------------|-------------|-------------|-------------|-------------|-------------|-------------|
| 錦<br>興<br>號 | 恒<br>興<br>號 | 錦<br>昌<br>號 | 和<br>昌<br>號 | 廣<br>裕<br>隆 | 清<br>公<br>司 | 振<br>源<br>興 | 榮<br>德<br>和 | 泰<br>昌<br>號 | 成<br>發<br>號 |
|-------------|-------------|-------------|-------------|-------------|-------------|-------------|-------------|-------------|-------------|

宣  
統  
三  
年  
三  
月  
廿  
八  
日

Made in Dublin.

BOTTLED  
FOR DIRECT EXPORTATION  
By READ BROTHERS, Limited

Dog's Head  
Guinness

with the Dog's Head Label on every bottle.



Is superior to any stout because it is brewed from the only stout water in the world; the DUBLIN WATER.

Keeps in all climates. Always uniform and standard in quality.

A strength giving food and tonic in the most palatable liquid form.

Good for the wife—Good for you

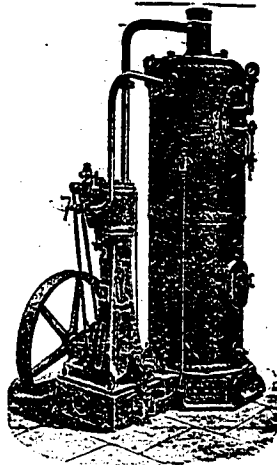
SOLD EVERYWHERE.

錦  
興  
公  
司  
經  
售



# HOWARTH ERSKINE LIMITED.

啟者本公司乃是建造土木及機器之工廠所設本公司之總  
寫字樓及廠設在新加坡英里牙律又在坡中嗎直里律設立  
寫字樓而在于 仰光 檳城 暹羅 吉隆 網略 香港  
上海 羊城等處均設分枝之店本公司所造工程乃係建  
築鐵 鋼等項之屋宇 各式橋架 鋼鐵三合土等項之碼頭  
燈塔 水塔 磁石標 誌等項製造花鐵等項本公司  
充當國家包工之役乃水池 填海工程 火車路 掘土各



項工程能築米較船澳之貨倉螺旋式之樓梯製造嵌合各式  
用火或用水之鼎 本公司內常有沽出鋼鐵農務種植所用  
各款之機器 各式車所用之油 各式大小鐵板 大小鐵  
角桁條 鐵鑿 釜頭 鋤頭 巴龍刀 螺絲頭 鐵釘  
鐵鍊 鐵鋼 及各式鎖匙并各機器伏望諸君有欲委任者  
請到本公司商酌為幸此佈  
宣統二年五月廿九日 夏活獨士堅有限公司謹啟

## 金雞鐵樹補功藥酒



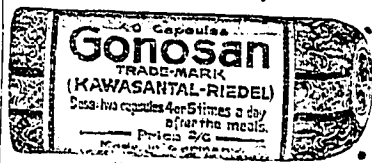
請認此藥為記

德國皇家藥師西拉華路君所製此藥酒之功效  
能補血氣壯精神益氣力凡患貧血衰弱神經衰弱  
胃口不佳消化不良失眠多夢頭暈目眩心跳氣促  
腰酸背痛手足麻木等症服此藥酒無不立見功效  
此藥酒係用金雞納皮及鐵質製成其味甘美入口  
如飲美酒故凡男女老幼皆可服用且能開胃健脾  
助消化增進食慾誠為補身之聖藥也  
大英一千九百零四年十月廿九號  
新加坡大馬路德商  
神農大藥房謹啟



## MEDICAL HALL

新製專治諸病藥丸廣告



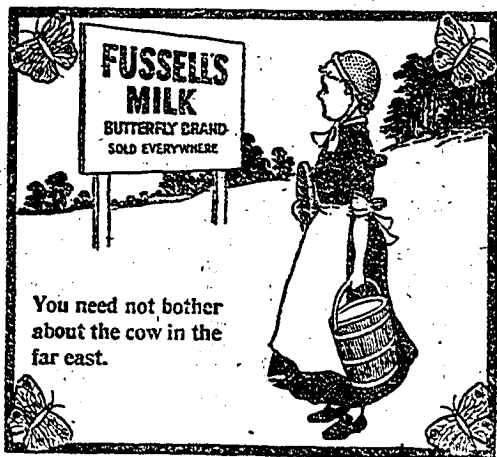
肝那申藥丸乃專治各種淋病之新出  
其藥服即止痛散熱通入其效誠顯然  
其病即愈有病者試服之當知其藥  
之利益為何如也  
西歷一千九百一十年十月廿八號  
發賣處新加坡德國神農大藥房啟



（第三）

PATERSON SIMONS & Co., Limited.

告 廣 司 公 限 有 申 智 巴



啟者本公司發售花沙罐頭牛乳共有三種 第一生牛

乳乃綠蝶標 第二製練牛乳乃紅蝶標 第三凝結牛

乳乃金蝶標 此等牛乳包保確係牛之乳 諸君有欲

零沽者請赴下列各號均能採購 源振興 長裕 衣

巴加突速 安樂公司

喇士泰格瓦發售 此種牌瓦現在亞吉岸 葛士兄弟

新屋 英拿拿里水池均有行用 諸君欲知價值請詢

本公司便也

英一千九百一十一年正月三號

巴智申有限公司謹啟



售發酒蜜

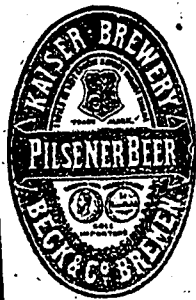


本公司一家沽出餘無別家出售 諸君光顧請細  
認峰頂如印盒肥並細辨香味方不致誤價甚相宜  
如有到往之者請早 移玉惠臨購買是幸  
大英一千九百零八年正月一號

明鳴也洋行謹啟

啟者茲本行由歐洲辦到上等蜜酒來叻發售其酒甚佳茲將標頭  
印出 諸君光顧所為細認免致有誤近聞有無恥之徒假冒本行  
銀匙標頭酒出沽希圖魚目混珠殊堪痛恨今本行再行修訂於酒  
樽木枳內加一鐵鎖匙形以示分別倘 諸君有知何人假冒請到  
本行報明即贈花紅銀二百大元官訊定即能發給斷不食言再  
此酒不能販往 加勝巴 三宜 四星 四星末 加加 加加  
日理等處其餘各埠均能運往謹此佈 聞  
大英一千九百零八年正月一號

明鳴也洋行



售發酒品三



啟者茲本公司由洋國督辦頂上萬國池酒來叻  
發售其酒清香濃郁醇厚異常飲之誠可令人長血  
氣壯筋骨悅顏色妙莫窮今市上所有萬國池酒  
無自能其出右者西德佐餐中之神品也此酒向惟  
大英一千九百零八年正月一號

明鳴也洋行謹啟

明鳴也洋行謹啟

售發酒品三



啟者本行督辦歐洲馳名三品洋酒來其叻發售其酒係白頭  
式發售有年沽飲 諸君莫不稱其香美奈近有無恥之徒假  
冒之庄三品酒款式以圖魚目混珠情殊可恨嗣後 諸君欲  
買本行白  
頭三品酒  
者請細認  
本號招牌之內有小紙包頭註明華字新嘉坡明鳴也公司  
有號號若無此字樣即係假冒請為細認特此佈告  
大英一千九百零八年正月一號

明鳴也洋行謹啟

售發酒品三



啟者本行由歐洲辦到上等酒來叻發售其酒甚佳茲將標頭  
印出 諸君光顧所為細認免致有誤近聞有無恥之徒假冒本行  
銀匙標頭酒出沽希圖魚目混珠殊堪痛恨今本行再行修訂於酒  
樽木枳內加一鐵鎖匙形以示分別倘 諸君有知何人假冒請到  
本行報明即贈花紅銀二百大元官訊定即能發給斷不食言再  
此酒不能販往 加勝巴 三宜 四星 四星末 加加 加加  
日理等處其餘各埠均能運往謹此佈 聞  
大英一千九百零八年正月一號

明鳴也洋行謹啟

售發樹織名馳



啟者衛生之道所最要者則惟飲食其大則惟睡兩端然必須有以  
善其始無意外此本行織樹名馳所以為 諸君之所共賞也啟者本  
行所沽之織樹久已馳名於東方一帶而於叻坡則聲名尤著至  
本行沽售此織樹已有三十年之久其製法甚為堅固保能避火  
且其輪匙甚妙斷非盜賊等所能開計  
其價全身均用鐵製成並無雜以木料  
且價自前至今均為一式堅固並無  
有優劣之分至於各貨大小不一而價  
值則約一百元至四百元凡用之者可保其不礙焚燒即遇意外  
火災亦亦無所損壞是以本行之織樹實為叻坡商所真購  
而本行每年所沽亦不鮮茲特為之佈告倘 諸君有惠顧者  
祈即 玉臨選購為禱  
明鳴也洋行謹啟

明鳴也洋行謹啟

# 電 車 有 限 公 司 告 白

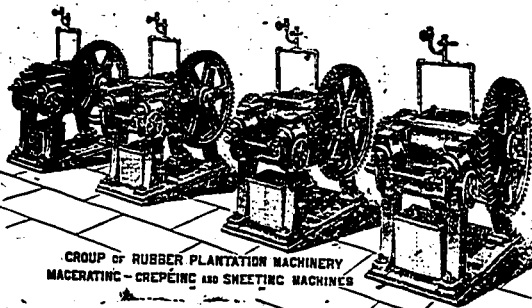
啟者本公司特字通知 諸君當開晏尼申橋時本公司之  
電車由石叻門來者現在停止於然申碼頭由是日起電車  
過本坡之港前往丁律本公司停止之地方茲將電車所往  
各路分段之處列下 丁律及然申碼頭 忽勿里芝律及  
嗎吉實得力 然申碼頭及丹戎巴葛 丹戎巴葛及浮羅  
勿勝尼渡頭 茲將每段之車費或  
不及一段之車費開列 一號收銀五占 二號收銀三占  
茲將上管全段之車費開列 一號收銀二角 二號收  
銀一角二占 電車由清晨六點半鐘起至入夜六點半鐘  
止在兩頭之車站停止六分鐘 電車由入夜六點半鐘起  
至十一點鐘止停止八分鐘 以上所管最早及最晚之電  
車由兩頭停止之處前來或前往本公司在麥千總律之車  
站此佈

大英一千九百零六年六月二十二號

# Riley Hargreaves & Co. Ltd.

## SINGAPORE.

禮里夏元立有限公司告白



GROUP OF RUBBER PLANTATION MACHINERY  
MACERATING - CREPEING AND SHEETING MACHINES

禮里夏元立有限公司謹啟

啟者特字通知本公司在坡收存貨物甚多各種機器師及  
包工人所用之機器均備價值甚廉若蒙託辦即時交易茲  
將各貨開列 車 鼎 抽水機器 鐵管 成  
條或成鐵塊之 錫片 鐵釘 螺絲頭 鐵軌

鐵尖 漆 油呂宋索 加叻 錫頭 巴籠  
刀 及各款機器本公司出沽頂上製造樹乳車  
等及關於樹乳各物件本公司可能備供 羅

知照 雪文廠 黃梨廠 油廠所用全副各器此  
英一千九百一十一年五月十八號

輪船啟行 ○啟者本公司之碼頭輪船定于七月一號  
六即華六月初日開行 毛里末輪船定于七月五號即  
六月初十日開行 柔牙勝輪船定于七月八號即六月  
三日開行 勝勃液底輪船定于七月十二號即六月  
七日開行 亞十蘭輪船定于七月十五號即六月廿  
行 馬希起輪船定于七月十九號即六月廿四日開  
由本坡前往 丁加勞 奕速 峇左 吉蘭丹 智眉 萬拿  
前汝敏 帶里 八打尼 萬崙 霜我勝 六坤 宜麻  
沙 占本 網略等處此佈  
宣統三年正月初六日 一三 伊沙德公司謹啟

始創盧詩如去風虎骨膏  
此膏專治風濕骨痛腰痛半身不遂及傷風鶴膝手足曲攣年  
不起等症以及吐瀉腹痛筋骨疼痛牙痛花柳毒瘡身痛用之  
不應驗如响錫打拍傷皮膚未破者用之以除傷毒立可止痛  
後傷風氣促氣逆或因水土不服發熱患脚氣步履維艱者用之亦最  
效誠希世之神藥也 一凡風濕骨痛手足曲攣半身不遂傷風鶴  
宜早晚用此膏二錢許以手力  
患處擦後用棉花或呢布包好  
然見效 一凡頭痛用此膏一  
許以手輕擦太陽兩處立覺安  
止痛 一凡腰痛可用此膏二  
許晚間以手擦患處擦後用棉  
包好如症重者每日可擦兩三  
一凡受寒喉痛咳嗽及肺癆  
用此膏以手擦于胸前及背骨  
最為去寒驅氣止咳 一凡凍  
又名凍是○中國冬天嚴寒人  
於耳上及足後發現凍瘡未



盧詩如監製  
者可用此膏隨時輕輕擦之 一凡擦過 蚊蟲 蜈蚣 蟻 咬  
者速將此膏抹之立刻止癢止痛去毒惟傷口破裂者則勿用  
發可用此膏抹之立刻止癢  
○本坡代售處 老爺宮口萬山棧寶號 大小坡孟亞大藥坊  
大馬路中法藥房 登龍街口會豐商店  
○外埠發行所 檳榔嶼新街口會豐商店  
吡叻怡保保巴羅英商藥房  
考授英國煉藥化學執照盧詩如監製  
孟嘉藥房謹啟

大英一千九百一十年十月廿九號

代售水機廣告



啟者特字通知本公司專蒙代  
運出諸 噴霧器 之水機此機  
現在最大之樹乳園均有用作

擊滅茅草及各  
種樹根之用如  
用此器比之抽  
拔樹根之費可

減至十巴仙本公司在於吉隆  
及泗水或坡係託 羅維夏巴君 為

副代理人此佈

英一千九百零九年十二月十四號

啟者本公司現辦到英國最著名之  
鳳鳴標棉泥在市上呼作紅毛泥  
來均發售此泥乃用上等之材料



成最能耐久 諸商命如欲採購者  
請到本公司面商價值從廉此佈

新加坡專家代理人慕娘有限公司謹啟



