

大清宣統三年

本館新開... 凡欲閱報者... 均可向本館...

第八千七百八十八號

叻報

(號一十牌門力得實勞哥在館本)

印工... 凡欲閱報者... 均可向本館...

辛亥六月十二日

Printed and Published for the Proprietor by (五拜禮號七月七年一十一百九千一英大) The Lat Pau at No. 11, Cross Street, Singapore.

○生理聲明... 啟者本館自開辦以來所有各...

論... 閱內閣風波... 前月十二日...

夫內閣全圖... 夫內閣全圖... 夫內閣全圖...

以籌一國之全局... 大計可知。然則仍特於無內閣...

不特此也。內閣所以置總理一人以爲之長者...

○五月初六日欽奉... 諭旨... 著依議欽此...

本館譯電

○樹孔行情專電 本坡實得力太晤士西報得接初十日麻六甲發來專電云麻六甲防務勃蘭參申有限公司昨接英京電言上巴勝四司令一弁半市情平穩云

○德皇游瑞專電 本坡實得力太晤士西報得接初九日德京發來專電云德皇定定期非三早啟駕往遊瑞成國云

○非洲情形之限制電音 初九日拿魯轉送英京來電云議員尼威君在英京下議院問閣家否有預備更改非洲沙地野獅之限制因見該處居民之食業常被此獸破壞之故理應大臣夏葛君答稱因以此事非前之意見多不相洽云大臣已與該處巡撫往來通信云

○摩打之影響電音 初九日英京旁打發來電音云法國總統曾其外部大臣施呂威君按照官場儀備往游荷國兩人此行足以表

明摩國之事可以安心云 又電云英相賴士貴君在下議院舉知議員岑花君日摩事留閣國家大有關係現在已與公使通個云 又電云德國范打始船當由李嗎防國駛回時即行調赴亞牙里亞而以相派快船代之云

閩粵

○懸請平賊 興化函云興都鄉夏之交天久不雨米價因之翔貴每龍一元只稱中色白米一十七斤貧民處此實所難堪前也客民林以惠等目擊斯情特稟請府憲開倉平糶茲將其稟文附列(上畧)前也常平糶倉原為積穀防備起見春時雖出秋時糶入一年一換用意至為良善今交常平糶歷年又少出糶年久米深難保無朽蝕侵蝕之虞當此米價昂貴若不設法推陳出新必至朽爛無用此不可解一也常平前兩次糶出倉穀存大洋四千元寄典生息利銀在外前數年豐稔之時何不糶穀入倉以資倉廩此不可解二也糶倉存穀不過一千二百石而存銀計共有七千八百四十餘元向統二年各典舖未收利息銀尚有一千九百元左右另沙田糶出各大洋五百元暫交新糶事手收名曰糶倉何不顧名思義將兩倉存典之銀盡數抽出交與公下紳

董給以護照往省規購米來與接濟此不可解三也上年春夏之交兩潮災期南北二洋稍有成成若界外山陞溪頂等處俱見歉收以致米價每銀元只購一十九斤俯民意並無批發徒出示遏止米價而已此可解四也神黃林兆麒病故陳前憲遂將糶倉支取利息息手摺帶回交路經向各典舖阻擋董事未定無論官紳胥吏一概不准支取銀項當董事遂不知若何瞞混前憲擅向糶倉補發支大洋六十元若不嚴行懲辦使陳兆麒此不可解五也前色地廣出多五穀什糧足敷民食無如般戶為富不仁閉門過補奸商從中漁利阿穀居奇當此春天若不先事糶糶糶倉平糶則穀臭而米貴民矣以堪嗟乎窮困之家已呼庚矣迨至青黃不接之時情狀災堪設想此不可解六也今者逢仁憲下車伊始視民如子且等榮梓關情矣忽坐視不收今年近八旬忠欲濟眾奈家無長物愛莫能助早夜籌思不得不市陳於 大公祖之前倘蒙賜准推陳易新設局平糶則地方幸甚大局幸甚 下畧

○審判廳開 去月十八日閩垣各級審判廳舉行開辦是日各廳張掛龍旗文武各員均到高等審判廳致首領公熱關惟松督因病

未出樓軍帥代行演說來觀之人擁滿街路不得其門而入各廳均定於十九日收受呈報日內尚未

○標封刑案 廈門大井脚總案日前因與標兵毆鬥斃命一節已登前報聞打架在橋亭街後因斃命猶施其屍到某總案請兇手係該總案首事經總案院辦王子榮司馬昨特飭送將該總案房陸標封唯該房係某婦產葉月租八元今一旦標封累及無辜臨云城門失火殃及池魚即此之謂矣

○兇手被獲 去月二十日皮港魚行口大人官適值王爺公碑誌之期各魚戶捐集百餘元特購石碼小吉陞班到演唱藉伸頌祝觀者山人海頗覺十分熱鬧詎料演至晚間八點鐘時分不知何故突出數猛各執利器將福州兩人背後亂砍該福州人正在茶肆吃茶被砍之後俱各大聲喊救觀者皆驚而走散幸遇巡捕局長譚振民氏派團丁在臺前巡邏一聞喊救之聲該團丁即向前彈壓幸該匪向未敢散遂拿獲兇手一人及受傷二人併送巡捕房聞二人受術深重恐有性命之憂未知廳中如何辦理容再續探

○烟禁復起 崇安開煙私販及私售烟膏等弊前經去歲社在奉之後業已逐漸淨絕近聞日久玩

生險兩門外一帶並江門精工
界為屋牆橋源外城內之坑頭巷
鐵井欄東峰街前街等處烟具復
公然大起未知禁烟公所有所聞
否若不再為力除則不免前功盡
廢耳

○奏參張督 御史歐家廉奏參
張鳴岐歷師民氣為亂之塔且又
曾用外債深恐釀成交涉有首者
張鳴岐自行籌議奏摺

○籍口開捐 佛山附近大瀝城
福生當係何紳奉交所開日來忽
有匪徒多人揭會該當承辦酒酒
至應毀拆以平眾忿一唱百和開
闕共常店東空召鄉內安勇數十
名前來塔毀鄉人聞耗紛紛到廠
店件無接不暇所有貨物幾於散
取 空四保社舉紳著立監長紅
督匪藉口開捐實圖搶掠如有能
捉獲造謠生事之人每名賞花紅
銀三百大元匪等知不得遂潛行
解散云

○子斬母盡 佛山嫌疑開捐人
鄧桂華由程分府衙役拿獲已誌
前報去月十三日下午佛山官勇
百餘人又稱神鄧李萬壽醫院前
斬首觀者如堵是日劍子手與十
二日所殺架亞寶者不同竟至連
斬四刀鄧面乃斷聞鄧父母所生
七子惟鄧獨存是日鄧母抵憤情
切沿途跟至法場將鄧橫抱迫督
勇悉力牽離鄧總授首而伊母還

○遊藝員弁 佛山因酒捐事
經為善堂行商等以地方官放寬
酒碼等情具稟督院已記前報現
聞督院另做司局略謂查彩陽堂
汎開國雄當時尚能實力保護無
免徵議以觀後效外所有五十可
巡檢易潤登警隊長陸樹銘應即
分別撤任撤換廣協右督都司黃
士平一併歸併查辦以公庸懦無
能者減并聞該督隊長有委沈同
知兼充云

○查禁演說 佛山嶺內月前有
游藝演說江海權等在兩學廟副
帝廟各處借演說醒腦書為名聚
眾演成以搖惑人心語多浮謬經
陸警務長會同文武各衙親率兵
勇前往與民社將江海權等四人
拿解省垣訊辦在案已經詳登前
報茲聞該黨自被拿後仍復分派
黨羽前往大瀝等鄉演說事為強
督聞即於某日札飭廣東水陸
巡防兩總局轉飭佛山同知略
謂初四日奉督憲批據佛山同知
會同都司黃士平警務長陸樹銘
具稟遊藝會同拿獲演說匪徒之
江海權等四名呈解訊辦查匪徒
江海權等業經水師提督送交刑
捕總局訊辦仰刑捕總司速即提
犯訊明確供分別批展懲辦仍飭
該文武等隨時認真查禁等因奉
此查江海權四犯昨准水師提督

移解通局提訊供認不諱除覆提
訊明分別擬辦及將醒腦筋書一
本呈驗察核外合就札飭札到該
廳即便移會警務長都府一體遵
照隨時查禁以保治安云分府本
札已移會各衙協力查禁矣○又
張督以黃埔龍眼洞白雲山花地
各處時有革黨聚集演說該廳
派兵拿辦特飭行督辦公所派委
陸軍警察隊分日前往嚴行巡緝
如有革黨聚集即行拿解嚴辦
○請歸團紳 順德縣報大吏
畧謂據縣屬第八團廿二總團保
分局紳士黎宗從函稱西馬區鄉
內團紳何其誠向來辦團獲匪最
為得力上年會同協勇起尤能親冒
矢石督勇圍拿迭獲解縣因擊
斃匪首惡何亞中經即報案不
料匪黨何亞洪何亞揚何亞發等
即敢糾夥尋伺何亞中該屍屍尋
報復竟龍頭坊橋頭將該紳何其
誠槍傷要害扯至烏狗園井邊數
槍刺去左耳團勇出救匪已逸去
即將該紳抬至鄉約口向能會院
於是屍因傷斃命迫得研懇救情
代達將案要署匪何亞洪何亞揚
何亞發等盡數拿辦以伸冤修德
請將紳何其誠從優優卹云

○平糶粥廠 惠州前因風災
極廣疫癘仍貧民異常賑者府憲
軫念民食日前特與紳董籌撥
倉存儲銀三千兩開辦平糶但款
項有限購米僅六百餘石而食戶
每日糶米者不下數千人雖日收
米價可資週轉購米准區區三千
之款何難立發勢必如籌口狀方
可久持現提議廣籌賑惠關心民
慨然各自捐賑以為民助俾得全
紳領清理任道捐并自充捐多
為各善士倡各紳商亦樂為捐助
現已再訂購米多石每日照常開
糶即可濟濟幸六月中西米價
時也

本 坡

○載貨新例 西本月一號三州
府國家頒行一例係不論何項船
艘凡由外埠行抵三州府者須將
船內載來貨物之入口及某貨若
千之數並由某埠入口之員某貨
亦若干一一分別注明俟查船者
到船查驗時交由查船官接收察
看以便年終註冊報告一覽而
知年中各貨物入口之數而數目
云

○投水疑案 初十日有某華人
在丹戎巴葛碼頭投水以圖畢命
幸為巡捕所撈救返捕房昨午三
堂提訊飭差押赴醫院以俟醫生
驗明否有心病乃行定讞

○加重衛生 孟加里人四名各
買牛乳梳水為潔淨局總查悉
提之於案今午由正堂太守與
到堂訊畢判首名罰銀五十元二

名備銀四十元三四兩名每罰銀廿五元

打架被拘 ○前報現人四名錄在英芝律打架被拘一案昨午二堂官訊判每罰銀二十元

重懲打架 ○前報潮人八名錄在小坡梧槽律打架被拘一案昨午二堂官訊判第二及第七兩名監禁一月餘每罰銀廿五元 售魚須知 ○深神局總署昨日查悉新北風老北風鐵北風三市場內有多數魚販阻攔沽售臭腐之魚以其有害衛生即拘之逮案今午由二堂官訊判罰銀五十元至五十元不等

殆虎便耶 ○某華人因在紐勿里芝律向各小販索費被拘控究昨午二堂提訊據供係代某差巡送收賄官判入獄兩月

被重重來 ○閩人林如實被查出境近又來坡致被一百零三號暗送緝獲今午三堂過堂展限十三日乃鞫

命案堪驚 ○客人蔡明與妻林氏寓居梧槽律實得力門牌四十二號近因月初十日斃在老北風草埔中據其妻林氏赴捕房報稱伊夫蔡則明是日因往某山園歸至半途斃命云云總巡聞警以林氏所報疑即飭六百四十二號暗送緝獲查死者是日下午五點鐘臥於老北風草埔至十一點鐘斃命係因屋主見死者病重恐有防碍特送之出故斃於此並非往某山園至半途斃命該時差遂將此情報總巡總巡以死者之妻購報即飭差立拘其妻林氏并飭三差送拘屋主閩人周榮旋以其移屍控之於案今午三堂過堂展十九日鞫

羅蒙學堂上學期第三月份試驗前列

- (高等甲班) 陳其茂 陳照澄 許日新 楊錦輝 張貞勤
- (高等乙班) 陳漢傑 王兆楠 陳守毅 陳慶雲 王兆楠
- (初等甲班) 陳坤英 楊鎮浩 許振榮 曹德盛 曾華光
- (初等乙班) 陳坤英 楊木林 陳秀貞 陳作德 劉作藩
- (初等丙班) 黃心德 陳慶輝 楊和真 楊顯雲 王承乾
- (初等丁班) 李錦通 沈名軒 曾德利 郭木枝 薛顯欽
- (夜學) 吳南生 吳培瑜 陳國榮 吳顯寅 林源道 陳炳恭
- (夜學) 沈時和 楊開松 陳守理 陳國是 吳景綿 陳能周 林天福

告白

工部局告白 ○特字通知本坡業主一體知悉凡有已經繳納一千九百一十一年上半年之門稅至西四月三十號止而此期內該屋并未有人稅居者該業主當於一千九百一十一年裕來月三十號以前將其所欲討還之項列明報知本局以便給還倘業主經已過期不來報明則工部局人員實任在無權可以交還此項而欲報本局之知底可向本局司理人取討便得此佈

英一千九百一十一年七月六號

新加坡工部局司理人波儿刺士奉命謹啟

北慕娘國家招充餉碼告示 ○北慕娘國家示 公招商投標承充餉碼事得本國家意欲招承充北慕娘之餉碼限以一年或兩年其三年者均由一千九百一十二年然花里月一號起計自欲承充者其票限至西九月多末月一號中午十二點鐘止送交新余而輔政使司署內於票內須將一千九百一十二年一千九百一十一年一千九百一十四年每年報餉若干書明票內而第一年第二年第三年可以不用同一餉數承充然此餉數同之年份須照若干條件訂立章程該承充人書明每一餉碼銀若干此碼乃係承充北慕娘全境或一部份之 烟 酒 賭 當等碼有欲領取餉約稿概函及欲知詳細情形者可赴新余而輔政使司署查詢或詢新加坡及檳榔嶼牙直利有限公司寫字樓或香港來士里來十月公司寫字樓便悉茲將國家訂定一千九百一十二年一千九百一十三年一千九百一十四年各烟價列下 三分包一角四占半 四分包一角九占 五分包二角四占 六分包二角八占半 三錢庄一元四角半 一兩庄四元八角特示

西一千九百一十一年六月十三號

Little's Oriental Balm
The Doctor Speaker.

精醫風症之良藥

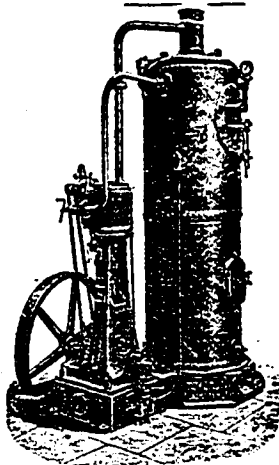
有一著名及極驗之醫生近日嘗言頭痛之症必須即時在意求治因為常有病時其腦髓必有弊害此等症能令小可患如痛者其苦難堪若其苦甚則不可逆轉此因以此等症甚易施治及甚易從速與省費治之服用然多效與連打嗎卷 一經此藥其服友最貴治頭痛并各痛症此藥宜嘗試因為此藥馳名廿年及治與者已數萬人皆為難治之症

此藥每樽價銀一盧卑各藥房及賣藥人均有發售云

英一千九百零九年十月十四號

HOWARTH ERSKINE LIMITED.

啟者本公司乃是建造土木及機器之工師所設本公司之總
寫字樓及廠設在新加坡美里牙律又在坡中嗎直里律設立
寫字樓而在于 仰光 檳城 暹羅 吉隆 曼谷 香港
上海 羊城等處均設分枝之店本公司所造工程乃係建
築鐵 鋼等項之屋宇 各式橋梁 鋼鐵三台十等項之碼
頭 燈塔 水塔 礁石標 陸等項製造花鐵等項本公司
充當國家包工之役乃水池 填海工程 火車路 掘土各



功工程正築米較船澳之貨倉螺旋式之樓梯製造嵌合各式
用火或用水之鼎 本公司內常有出州礦器農務種植所用
各款之機器 各式車所用之油 各式大小鐵板 大小鐵
角桁鋸 鐵鑿 斧頭 鋤頭 巴盤刀 螺絲頭 鐵釘
鐵線 鉛鋼 及各式鎖匙并各機器伏諸君有欲委任者
請到本公司商酌為幸此佈
宣統二年五月廿九日 夏活獨士堅有限公司謹啟

酒藥功補樹鐵雜金



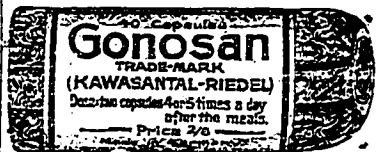
請認此為記

德皇 奧皇 俄皇 各國 醫士 均極力 稱讚 此藥 酒之 功效 能補 血氣 壯精神 益胃口 助消化 凡患 貧血 衰弱 神經 衰弱 胃口 不開 消化不良 婦女 經期 不調 產後 失血 過多 少年 發育 不全 老人 體弱 多病 均宜 服用 此藥 酒之 功效 實為 補劑 中之 冠也 凡欲 購者 請認 此商 標為 記
新加坡 大馬路 門牌 九百 零九 號
新嘉坡 大馬路 門牌 九百 零九 號
新嘉坡 大馬路 門牌 九百 零九 號



MEDICAL HALL

新製專治淋病藥丸廣告



肝那申藥丸乃專治各種淋病之新出
其藥服即止痛散熱驅入其核快誠恐
其病即愈有病者請試服之當知良藥
之利益為何如也
西歷一千九百一十年十月廿八號
發買處新加坡德國神農大藥房啟



(第二)

請飲嗎爹萬蘭池酒

特字通知此酒之標紙乃是藍色
及銀色凡屬歐洲各國王官及貴
爵府中均用此酒而該標之酒已
居天下萬蘭池酒之魁首二百年
之久其味第一香濃此佈

英一千九百十一年元月十三號

專權代售人義利洋行謹啟

輪船政行告白 ○啟

者為永盛輪船及嗎也輪船常
川往來 本坡 文島 巨港
諸君有欲寄貨物購船單者
請到本代理人福盛公司相商
可也此佈

英一千九百零九年三月十一
號

代理人羅敏申律門牌廿八號

福盛公司謹啟

喉中痰阻



君於早間起來喉內出痰阻須咳至半小時方能呼咳自如乎亦曾此乎
夜間亦常思咳嗽乎因何故不能眠而常思咳嗽以至身帶目眩乎苦甚矣
但究何樂於此而不求治乎此等症因非必不可治也可各脫油可治君之
此病在上海四馬路某大藥舖中曾問一人云我曾試服司各脫之鱈魚肝
油以治我之夜不成寐及咳嗽之症現在
咳嗽既好而體又在思甜鄉裏遠且始醒
洵有神效云云

可以自治

司各脫油係治此病不易之標準無論如
何總不外此治法其他價廉之偽藥則未
能飲其功用司各脫油係用鱈魚肝精油及他物攪和而成味極甜爽係最
著名能治病之藥現官案此冬令賜服一瓶以試之便知不謬也

治此病一
定之標準

各大藥舖俱有出售

中法藥房各種經驗靈藥

英國孟德醫生壯陽強種丸

此丸專為子嗣稀少身體薄弱而設夫得妻一症其原起多由虛弱或指為危症或指為胎生如是或長壽虛提其學不封所言或則誤集法列乘毒或性命之種種皆可一一效蓋男女婚姻伊始身體本無元氣後因房事過度更足以傷其生機者有時行樂有節而後天虛弱如氣血虧弱先天不足者有之或知早開手淫過度者有之或房事過度者有之精神耗者有之因此下元虛弱精神疲倦神氣萎靡耳聾目眩手足麻木無陽痿之可言或白帶白淫更不堪言且婦女難無陽痿之可言或白帶白淫月事不調亦元氣不足之故也本醫生於陽痿一症歷代相承求專精無微不至故此丸百服百驗應效如神有固本培元之力扶陽壯身廣嗣延年實有返老還童回天造化之功也

服法 每日三次每次服一丸
價目 每瓶式元正 每打念元

總發行處 石叻合豐商店 庇能中法藥房

保附元閣 參視選精丸 每枝一元 每打十元

衛生食品 寶健康藥汁 每枝一元半 每打十五元

扶助心君 九新心痛散 大枝一元 小枝五角

扶益身軀 滋補鹿皮汁 每枝二元半 每打廿五元

去濁葆真 艾羅白濁丸 大枝一元五角 小枝七角半

扶助不燥 九種壯陽丸 大枝二元 小枝一元

止痛神效 艾羅白濁丸 大枝一元五角 小枝七角半

濟世靈藥 大界珍黃氏白帶丸 大枝一元 小枝五角

石叻大馬路合豐商店 吧城小南門中法藥房

壽嗣靈藥 化壽壽仙丹 大枝一元 小枝五角

庇能新街中法藥房 吉隆茨廠街盧同濟

士 禮 士 標 牛 乳



啟者此標之牛乳經由國家醫士醫院而現為貴重之品此標牛乳共有三款 諸君有欲購者請認下列之行店如欲購者請認下列之行店如欲購者請認下列之行店

第一款 純牛奶 第二款 淨牛奶 第三款 糖牛奶

第一精良從來未嘗有人販運到叻及置純牛奶于罐內而不和他

項藥料如此則以此款牛乳而使孩童及壯者飲之最為有益而小孩用此牛乳他日長成身軀強壯天下上等之罐頭牛乳為數無幾諸君欲買請到下列之行店可也

安樂公司 源振豐 永和成 衣勿南沙公司 榮聯公司 廣南生 金昌公司 廣仁興 廣南生 金昌公司

英一千九百零九年三月三十號

電 車 有 限 公 司 告 白

啟者本公司特字通知 諸君當開晏尼申橋時本公司之電車由石叻門來者現在停止於然申碼頭由是日起電車過本坡之港前往丁律本公司停止之地方茲將電車所往各路分段之處列下 丁律及然申碼頭 忽勿里芝律及嗎吉實得力 然申碼頭及丹戎巴葛 丹戎巴葛及浮羅勿勝尼波頭 慕娘船澳及石叻門 茲將每段之車費或不及一段之車費開列 一號收銀五占 二號收銀三占 茲將上管全段之車費開列 一號收銀二角 二號收銀一角二占 電車由清晨六點半鐘起至入夜六點半鐘止在兩頭之車站停止六分鐘 電車由入夜六點半鐘起至十一點鐘止停止八分鐘 以上所管最早及最晚之電車由兩頭停止之處來或前往本公司在麥千施律之車站此佈

大英一千九百零六年六月二十二號

叻報附張



大清宣統三年辛亥

六月十二日禮拜五

隨報派送不取分文

譯件

慶親王歷史

(續昨)

一千八百九十八年五月廿九號、恭親王病卒、慶親王隨應禮部太
令儀、役滿屆期四月一號、與英國簽定威海衛租約、其租期
以俄國占據旅順口之久遠爲定、於是釀起益速、一千八百九
十八年宮廷變起、光緒皇帝崩逝深宮、一千八百九十九年京畿匪
亂、調集編練無紀律之軍隊入京、繼之以一千九百年義和團之
亂、慶當時總理衙門之領袖、雖公無決斷之員、然能不若慶王
之甚、則其國末嘗不可挽救也、當拳亂猖獗、使者被圍之際、
慶親王固在京中也、各使署在圍中所接之照會、成爲慶王及隨
員署名、事後曾輕宣布、然則謂慶王嘗同謀此反對仁道之事、
有令人難信者矣、

一千九百年八月十四號、駁軍入城、翌晨、慶親王隨應禮部太
后出奔西安府、後三日抵懷來縣、奉命回京、與外人議和、慶
天冥未泯、恐外人見罪、意殊惶怯、聞赫德德德稅務司、曾力保
其無礙、故敢勇往、乃會同李鴻章於一千九百零一年九月七號
、與列強議定和約、維持列強因分利不勻、意見不一、故中國
於該約所設之損失、得以稍小、此誠非豫料所及也、

和約之中、訂明將總理衙門重行組織、改名曰外務部、其部制
悉由英國專使陸基爾君、(現充英國駐俄大使)及日本專使小
村侯、(現充日本外相)以代各國使臣議定、設尙書一員、侍
郎兩員、參丞兩員、於是慶親王乃而授外務部大臣、提攝至今

、一千九百零三年四月十三號、榮祿病卒、慶親王、遂爲軍
機處之領袖、而居全國最高之職位、旋復繼受該公海軍總監、今
日中國所有之顯秩、慶無不兼而有之、慶嘗公海軍總監、今
凡中國海軍之艦狀、令人可悲、慶之無能、即此可見、又慶嘗
充辦兵處大臣、今日兵政之成效如此、亦由其溺職有以致之也
、慶所簽之重要條約、其最近者、則爲一千九百零六年十二月
廿二號之滿洲條約、及其附增之約、約中允許日本改築安奉間
所設之軍用鐵路、後以不能踐約、日本乃不待中國之許可、而
自由行動、慶歷任以來、所爲損辱國威之舉、不知凡幾、此僅
其一耳、近者俄國因故古交涉、宣下委的奧獎懲、其禍胎實種
於前約也、

慶居外務大臣之任、而對於應辦之職務、則悉棄而不理、其待
遇列強使臣之態度、天下各國、無一能容忍之、各國代表、嘗
專誠往見此老朽腐敗之員、以討論交涉問題、六年以來、已六
見矣、蓋因慶雖爲外務部大臣、而常常不在外務部辦事也、但
慶在私邸接見外使、亦屬希遇之舉、雖帝王之拒人、亦無以過
之矣、

慶之私邸、在禁城之北、三十年來京員之欲補官職者、無
不奔走其門、慶門如市、民間已成公習謬矣、凡官吏往謁者、
非獻金兩者、則不入邸、夫慶負中國政界元惡之名久矣、而
皇太后信之特甚、時加恩遇、綜其一生之事實、常與亂忠相緣
、既非有作爲之政治家、亦非有氣度之聖國者、雖行年已七十
有三、而所作爲、毫無足榮其名者、御史慶應彈章、均無效力

全國報章、除罵罵之外、從不提其名字、然處仍安然生存、其權且日見其大、其妻妾之多、雖在羣民之中、亦如僅見、故香口甚眾、至其兒女姻婭、則皆國內之王公大臣也(下略)完

學務

中學現象 ○福寧中學堂監督本為知府兼差去年擬提學司視校乃特聘張君如翰充任鄉中人士咸引領望其整頓學務而為曹都學界第一校光明也不意張君匪特辦學不甚分曉而且固執全不理會且值智太守商學堂事務時君謀自音而張不台備有相視而笑而已於是欲有所言均藉某某為通聞張君任府署幕友此君聲名平常現在中學充國語教員頗頗感威張張督因其有利於己亦不之究晚辦學如此福寧學務尙寧其有進步耶

抽款辦學 ○昨得洛陽來函云泉州惠安縣洛陽地方向無學堂本年新設兩等學堂因抽款未定延至四月廿六日始行開辦開堂之日接待所有公然排設洋燈燈且致眾議不絕人口沸騰惟生員陳某素忌然籍中人於五月初六日列表稟請縣憲禁止之列其名眾遂驟然阻抽未知學堂設後抽款能順于否

開運動會 ○泉郡去月十六日西北隅培元學堂舉行運動會恭請黃太守黃大令蒞臨城內外各學堂及各界紳董來校參觀一時賓客盈庭頗覺十分熱鬧云

學堂開支 ○廈門巡警學堂開辦數月每月用款均向廳署借墊計開支千元之多每月非四百數十元不可又無的款可撥來日方長後即公繼開當道將於暑假時作畢業之期以俟後辦未知確否

學堂開課 ○螺洲設立家政學堂已紀前報經公舉陳寶琛夫人為監督陳寶琛夫人為監學其餘教務校役教習有六十餘人云稱職已於初二日舉行開校式初九日開課學生徒已六十餘人云

學將畢業 ○龍溪官立兩等小學堂高等科甲班生及初等科乙班生均屆畢業期限擬于去月十六日停課溫習以便舉行畢業考試

調查已畢 ○澄邑大令留心學務經於去月十二日派視學員許世鳳蘇崇煥黃椿三君由海澄運塘小學調查始于三日往新江及霞陽十四日由霞陽復往石塘諸處調查其中惟霞陽小學精神形式最稱完備云

抽捐助學 ○直叻丁宜學堂自開辦以來經費異常支絀現經熱心教育諸人定議抽補助之法當蒙大眾贊成茲將其四月十八日傳單錄下 我和和學堂已成立生從微學諸君日見增多故費用之比例亦見浩繁雖願諸熱心教育者樂捐費用但超款只一次之可收而經費則月月無窮非再另籌善策難應學堂得久遠茲特異日化我全埠同胞諸月翁以資貸代抽補助而學堂得久遠茲特異日化願隨文明是皆諸君建福於同胞之所賜也其辦法如實至五十盾不及五十盾不抽其捐)抽買主一方各在免貨單尾註明云此款係為學堂抽捐得買主一目了然樂於提出其餘如實至一百盾則抽二方實至一千盾則抽二盾以此類推土產什貨各生意皆一律而行祈各贊成樂代抽捐是荷(提議人)張振成 新合源 亦昌堂 葉集雲 歐炳亮 萬福棧 順鶴亭 謝興璋(贊成人)源盛號 廣祥號 德和安 祥興棧 順安號 恒美號(贊成) 源盛號 茂 永同德 慎順號 以上提議已蒙大眾贊成茲定于四月廿日 起實行抽捐此佈

屋地出投告白 ○啟者茲本館定于西一千九百十一年裕來月十九號拜三即華六月廿四日下午二點半鐘在本館內拍賣屋地一區坐落施施實得力有屋一間門牌四十五號月租四十元 其二屋地一區坐落亞納實得力有屋二間門牌九十四號九十五號月租十六元 其三屋地九區坐落施施實得力有屋九間門牌由一百六號十五起至一百七十三號止月租共四百元 其四屋地八區坐落荷勞實得力有屋八間門牌由一百廿一號起至一百廿三號止又一百廿三號零一起至一百廿三號零五止月租共三百四十八元 其五屋地十區坐落日本實得力有屋十間門牌三十九號及四十八號又由三十九號零一起至三十九號零八止月租共二百三十六元半 其六屋地一區坐落羅羅申律有屋一間門牌廿五號月租六十五元 其七屋地一區坐落慈蘭勿役有屋一間門牌三十號月租二十五元 欲知以上詳情請親臨西字拍賣清單井來詢本館以便屆期 臨投買可也此佈 英一千九百十一年六月十五號 報谷園拍賣館主人謹啟

暹羅輪船有限公司告白 ○啟者特字通知加勝老吉輪船每逢拜五下午三點鐘開往丁加勞 啟者 施奧勒 峇左 吉連 丹此船有上好一號客房及全船均設電燈 諸君欲知寄貨及搭客詳細情形者請到本公司詢問便悉此佈 英一千九百十一年六月廿六號 暹羅輪船有限公司謹啟 子

四續南洋日慶華商總會籌賑江皖水災茲將各埠紳商

廣東延甲政捐銀二十盾 林贊仲李萬來 蘇披福 廖炳壽 以上各捐銀十盾 萬聯和公司捐銀五盾 蘇玉環 同德興 謝各捐四盾 尤奕舉 解竹庭 鍾文笑 黃怡深 楊捷說 許承添源號 三達益 人德號 德發號 黃牛和 椰合號 王為記 林合記 以上各捐二盾 新長興 茂源號 新合吉 王伏承大興 新長興 新奕香 吉盛號 廖文記 以上各捐銀一盾 併計三十一名共捐銀一百二十盾 萬承祥 萬聯煙公司 日慶老武漢學 邱文光甲政捐二十盾 林亦發 黃珠計以上各捐四盾 萬聯煙公司 裕成富號 泉成發 林亦發 黃珠計以上各捐四盾 萬聯煙公司 裕成富號 泉成發 林亦發 黃珠計以上各捐四盾 潘玉田 歐濟安 陳參商 黃定順 李少卿 陳天德 洪達順 馬田 歐世明 黃炳南 黃大盛 以上各捐銀二盾 張明君 洪光清 林火生 源時號 泉和號 協泉成 廣源 源 同德興號 許天涯 饒仲樓 洪孝棧 周宗息 陳興德 黃福瑞 張金屏 蔡草耳 陳地 馮榮洩 裕發號 黃心山 以上各捐一盾 併計四十五名共捐一百零二盾 日慶水火山學 張景帆甲政捐銀二十盾 尤寬裕 黃德宗 林那福 曾興號 以上各捐十盾 葉順香 謝南生 各捐五盾 李慎山 廣發號 源興號 各捐銀二盾 以上共捐七十六盾 日慶豐山 梅南順捐四盾 祥發號捐三盾 徐始裕 葉順豹 各捐二盾 鍾仲理 張見培 葉楚卿 張蔚文 張傑瑞 各捐一盾 計十九名共捐銀四十六盾 統計九名共捐銀四千三百九十六盾四方正 拆過新嘉坡銀三千一百零九元七角五分 六月初八日如數照匯上海 另前日由新金山埠何經翰會經手捐匯江皖水災芳名開列 何經翰捐三十元七角五分 何君致琛捐十元 符開子君捐五元 許令 廖君修福五元 譚君鳳興二元 符開三磅折叻銀二十五元七角一分 于五月初八日如數匯交上海 已完 宣統三年六月十一日 新嘉坡中華商務總會謹啟

三續南洋日慶華商總會籌賑江皖水災茲將各埠紳商 樂捐芳名開列 日慶沙漢學 邱昭忠甲太捐銀二十盾 楊章成甲政 林國治甲政 承順 各捐銀十盾 邱福星甲政捐銀五盾 源益號 合發號 泰興號 源德號 再福號 協興號 智合號 萬聯生公司 萬安利 瑞 裕生當號 以上各捐五盾 精和號 承安號 同裕號 維翰 以上各捐三盾 均昌隆 萬春堂 福利號 源發號 源發 再和興 邱清吉 以上各捐二盾 和美號 源發號 順勝 再和興 瑞興號 承裕號 以上各捐一盾 宜珍號 順勝 新合利 瑞興號 承裕號 以上各捐五角 方 併計三十八名共捐銀一百四十盾零八角 峇都地榜學 杜南唐甲政捐銀三十盾 承德成號捐銀二十盾 振源號 萬盛號 陳徐成 吳春喜 林長照 以上各捐十盾 振源號 五盾 順興號 泰發號 各捐三盾 裕和號 瑞源號 中和堂 協和號 廣昌號 以上各捐二盾 德香號 瑞源號 中和堂 以上捐一盾 併計十九名共捐一百二十四盾 宣統三年六月初十日 新嘉坡中華商務總會公啟

承頂聲明 ○啟者新加坡小坡路峇班樓街門牌二百零八號福泉號貨棧及祖家什貨生理原係蔡復記蔡埔記洪泉記洪慶記洪泉記合股開辦茲無其今因蔡復記蔡埔記洪泉記洪慶記願將應得店底貨物家器等件頂與洪泉慶記承受任從改號經營凡前公親榮念念記股合洪吉翁榮成合出公承公核算而蔡復記蔡埔記洪泉記應得名下銀額一概抽退其銀限此一禮拜內交楚從此生理盈虧均歸洪泉慶記之與洪慶記人無涉及會對等件限此一禮拜內向經手是問倘逾期係是自誤不干承頂人洪泉慶記之事 特此聲明免致後論此佈 宣統三年六月初九日 承頂人洪泉慶謹啟

鳴謝代望即有利銀行告白 啟者本銀行創設有年茲將本行情形詳開如左 本行批准資本銀五百萬二千五百磅 現存銀項共有三十二萬五千磅 本銀行總寫字樓在倫敦 凡諸仕商存寄本銀行之項其一年定期者以四巴仙息算 六個月定期者以三巴仙半息算 三個月定期者以三巴仙息算 來往短期存款以二巴仙按日計算凡屬銀行應為之生理本銀行均可承造 諸君光顧請移 玉趾臨面商便安 大英一千九百零九年亦不里月十六號 鳴謝代有利銀行駐叻總理人兒下士囑啟

宣統三年六月初十日

梁敬修披露 甲

七月十號 地出投告白 ○啟者本館定于西一千九百一十一年
七月十號即禮拜一十二號禮拜三每日下午二點半鐘在本館內拍賣地
四十七地段一區坐落亞里街三英里之吉吉其地段大畝萬畝呂六百
地一區坐落亞里街三英里之吉吉其地段大畝萬畝呂六百
號一區坐落亞里街三英里之吉吉其地段大畝萬畝呂六百
門牌一區五十二號地段坐落亞里街三英里之吉吉其地段大畝萬畝呂六百
六萬零三百廿三六方英尺乃系遠自主之地業其九地地段坐落甘瓜亞律大
落十個地段一區坐落亞里街三英里之吉吉其地段大畝萬畝呂六百
坐落吉吉其地段大畝萬畝呂六百
十九萬八千零一十一方英尺乃系遠自主之地業其九地地段坐
落吉吉其地段大畝萬畝呂六百
之期 其廿五地段坐落亞里街三英里之吉吉其地段大畝萬畝呂六百
英尺 其廿八地段坐落亞里街三英里之吉吉其地段大畝萬畝呂六百
四十八 其三十地段坐落亞里街三英里之吉吉其地段大畝萬畝呂六百
一號 其三十一地段坐落亞里街三英里之吉吉其地段大畝萬畝呂六百
一號 其三十二地段坐落亞里街三英里之吉吉其地段大畝萬畝呂六百
一號 其三十三地段坐落亞里街三英里之吉吉其地段大畝萬畝呂六百
一號 其三十四地段坐落亞里街三英里之吉吉其地段大畝萬畝呂六百
一號 其三十五地段坐落亞里街三英里之吉吉其地段大畝萬畝呂六百
一號 其三十六地段坐落亞里街三英里之吉吉其地段大畝萬畝呂六百
一號 其三十七地段坐落亞里街三英里之吉吉其地段大畝萬畝呂六百
一號 其三十八地段坐落亞里街三英里之吉吉其地段大畝萬畝呂六百
一號 其三十九地段坐落亞里街三英里之吉吉其地段大畝萬畝呂六百
一號 其四十地段坐落亞里街三英里之吉吉其地段大畝萬畝呂六百
一號 其四十一地段坐落亞里街三英里之吉吉其地段大畝萬畝呂六百
一號 其四十二地段坐落亞里街三英里之吉吉其地段大畝萬畝呂六百
一號 其四十三地段坐落亞里街三英里之吉吉其地段大畝萬畝呂六百
一號 其四十四地段坐落亞里街三英里之吉吉其地段大畝萬畝呂六百
一號 其四十五地段坐落亞里街三英里之吉吉其地段大畝萬畝呂六百
一號 其四十六地段坐落亞里街三英里之吉吉其地段大畝萬畝呂六百
一號 其四十七地段坐落亞里街三英里之吉吉其地段大畝萬畝呂六百
一號 其四十八地段坐落亞里街三英里之吉吉其地段大畝萬畝呂六百
一號 其四十九地段坐落亞里街三英里之吉吉其地段大畝萬畝呂六百
一號 其五十地段坐落亞里街三英里之吉吉其地段大畝萬畝呂六百

一號 其五十一地段坐落亞里街三英里之吉吉其地段大畝萬畝呂六百
一號 其五十二地段坐落亞里街三英里之吉吉其地段大畝萬畝呂六百
一號 其五十三地段坐落亞里街三英里之吉吉其地段大畝萬畝呂六百
一號 其五十四地段坐落亞里街三英里之吉吉其地段大畝萬畝呂六百
一號 其五十五地段坐落亞里街三英里之吉吉其地段大畝萬畝呂六百
一號 其五十六地段坐落亞里街三英里之吉吉其地段大畝萬畝呂六百
一號 其五十七地段坐落亞里街三英里之吉吉其地段大畝萬畝呂六百
一號 其五十八地段坐落亞里街三英里之吉吉其地段大畝萬畝呂六百
一號 其五十九地段坐落亞里街三英里之吉吉其地段大畝萬畝呂六百
一號 其六十地段坐落亞里街三英里之吉吉其地段大畝萬畝呂六百
一號 其六十一地段坐落亞里街三英里之吉吉其地段大畝萬畝呂六百
一號 其六十二地段坐落亞里街三英里之吉吉其地段大畝萬畝呂六百
一號 其六十三地段坐落亞里街三英里之吉吉其地段大畝萬畝呂六百
一號 其六十四地段坐落亞里街三英里之吉吉其地段大畝萬畝呂六百
一號 其六十五地段坐落亞里街三英里之吉吉其地段大畝萬畝呂六百
一號 其六十六地段坐落亞里街三英里之吉吉其地段大畝萬畝呂六百
一號 其六十七地段坐落亞里街三英里之吉吉其地段大畝萬畝呂六百
一號 其六十八地段坐落亞里街三英里之吉吉其地段大畝萬畝呂六百
一號 其六十九地段坐落亞里街三英里之吉吉其地段大畝萬畝呂六百
一號 其七十地段坐落亞里街三英里之吉吉其地段大畝萬畝呂六百
一號 其七十一地段坐落亞里街三英里之吉吉其地段大畝萬畝呂六百
一號 其七十二地段坐落亞里街三英里之吉吉其地段大畝萬畝呂六百
一號 其七十三地段坐落亞里街三英里之吉吉其地段大畝萬畝呂六百
一號 其七十四地段坐落亞里街三英里之吉吉其地段大畝萬畝呂六百
一號 其七十五地段坐落亞里街三英里之吉吉其地段大畝萬畝呂六百
一號 其七十六地段坐落亞里街三英里之吉吉其地段大畝萬畝呂六百
一號 其七十七地段坐落亞里街三英里之吉吉其地段大畝萬畝呂六百
一號 其七十八地段坐落亞里街三英里之吉吉其地段大畝萬畝呂六百
一號 其七十九地段坐落亞里街三英里之吉吉其地段大畝萬畝呂六百
一號 其八十地段坐落亞里街三英里之吉吉其地段大畝萬畝呂六百
一號 其八十一地段坐落亞里街三英里之吉吉其地段大畝萬畝呂六百
一號 其八十二地段坐落亞里街三英里之吉吉其地段大畝萬畝呂六百
一號 其八十三地段坐落亞里街三英里之吉吉其地段大畝萬畝呂六百
一號 其八十四地段坐落亞里街三英里之吉吉其地段大畝萬畝呂六百
一號 其八十五地段坐落亞里街三英里之吉吉其地段大畝萬畝呂六百
一號 其八十六地段坐落亞里街三英里之吉吉其地段大畝萬畝呂六百
一號 其八十七地段坐落亞里街三英里之吉吉其地段大畝萬畝呂六百
一號 其八十八地段坐落亞里街三英里之吉吉其地段大畝萬畝呂六百
一號 其八十九地段坐落亞里街三英里之吉吉其地段大畝萬畝呂六百
一號 其九十地段坐落亞里街三英里之吉吉其地段大畝萬畝呂六百

力有餘 一號 其九十一地段坐落亞里街三英里之吉吉其地段大畝萬畝呂六百
十五號 一號 其九十二地段坐落亞里街三英里之吉吉其地段大畝萬畝呂六百
四號 一號 其九十三地段坐落亞里街三英里之吉吉其地段大畝萬畝呂六百
區坐落 一號 其九十四地段坐落亞里街三英里之吉吉其地段大畝萬畝呂六百
區坐落 一號 其九十五地段坐落亞里街三英里之吉吉其地段大畝萬畝呂六百
區坐落 一號 其九十六地段坐落亞里街三英里之吉吉其地段大畝萬畝呂六百
區坐落 一號 其九十七地段坐落亞里街三英里之吉吉其地段大畝萬畝呂六百
區坐落 一號 其九十八地段坐落亞里街三英里之吉吉其地段大畝萬畝呂六百
區坐落 一號 其九十九地段坐落亞里街三英里之吉吉其地段大畝萬畝呂六百
區坐落 一號 其一百段坐落亞里街三英里之吉吉其地段大畝萬畝呂六百
區坐落 一號 其一百零一段坐落亞里街三英里之吉吉其地段大畝萬畝呂六百
區坐落 一號 其一百零二段坐落亞里街三英里之吉吉其地段大畝萬畝呂六百
區坐落 一號 其一百零三段坐落亞里街三英里之吉吉其地段大畝萬畝呂六百
區坐落 一號 其一百零四段坐落亞里街三英里之吉吉其地段大畝萬畝呂六百
區坐落 一號 其一百零五段坐落亞里街三英里之吉吉其地段大畝萬畝呂六百
區坐落 一號 其一百零六段坐落亞里街三英里之吉吉其地段大畝萬畝呂六百
區坐落 一號 其一百零七段坐落亞里街三英里之吉吉其地段大畝萬畝呂六百
區坐落 一號 其一百零八段坐落亞里街三英里之吉吉其地段大畝萬畝呂六百
區坐落 一號 其一百零九段坐落亞里街三英里之吉吉其地段大畝萬畝呂六百
區坐落 一號 其一百一十段坐落亞里街三英里之吉吉其地段大畝萬畝呂六百
區坐落 一號 其一百一十一段坐落亞里街三英里之吉吉其地段大畝萬畝呂六百
區坐落 一號 其一百一十二段坐落亞里街三英里之吉吉其地段大畝萬畝呂六百
區坐落 一號 其一百一十三段坐落亞里街三英里之吉吉其地段大畝萬畝呂六百
區坐落 一號 其一百一十四段坐落亞里街三英里之吉吉其地段大畝萬畝呂六百
區坐落 一號 其一百一十五段坐落亞里街三英里之吉吉其地段大畝萬畝呂六百
區坐落 一號 其一百一十六段坐落亞里街三英里之吉吉其地段大畝萬畝呂六百
區坐落 一號 其一百一十七段坐落亞里街三英里之吉吉其地段大畝萬畝呂六百
區坐落 一號 其一百一十八段坐落亞里街三英里之吉吉其地段大畝萬畝呂六百
區坐落 一號 其一百一十九段坐落亞里街三英里之吉吉其地段大畝萬畝呂六百
區坐落 一號 其一百二十段坐落亞里街三英里之吉吉其地段大畝萬畝呂六百
區坐落 一號 其一百二十一地段坐落亞里街三英里之吉吉其地段大畝萬畝呂六百
區坐落 一號 其一百二十二段坐落亞里街三英里之吉吉其地段大畝萬畝呂六百
區坐落 一號 其一百二十三段坐落亞里街三英里之吉吉其地段大畝萬畝呂六百
區坐落 一號 其一百二十四段坐落亞里街三英里之吉吉其地段大畝萬畝呂六百
區坐落 一號 其一百二十五段坐落亞里街三英里之吉吉其地段大畝萬畝呂六百
區坐落 一號 其一百二十六段坐落亞里街三英里之吉吉其地段大畝萬畝呂六百
區坐落 一號 其一百二十七段坐落亞里街三英里之吉吉其地段大畝萬畝呂六百
區坐落 一號 其一百二十八段坐落亞里街三英里之吉吉其地段大畝萬畝呂六百
區坐落 一號 其一百二十九段坐落亞里街三英里之吉吉其地段大畝萬畝呂六百
區坐落 一號 其一百三十段坐落亞里街三英里之吉吉其地段大畝萬畝呂六百
區坐落 一號 其一百三十一段坐落亞里街三英里之吉吉其地段大畝萬畝呂六百
區坐落 一號 其一百三十二段坐落亞里街三英里之吉吉其地段大畝萬畝呂六百
區坐落 一號 其一百三十三段坐落亞里街三英里之吉吉其地段大畝萬畝呂六百
區坐落 一號 其一百三十四段坐落亞里街三英里之吉吉其地段大畝萬畝呂六百
區坐落 一號 其一百三十五段坐落亞里街三英里之吉吉其地段大畝萬畝呂六百
區坐落 一號 其一百三十六段坐落亞里街三英里之吉吉其地段大畝萬畝呂六百
區坐落 一號 其一百三十七段坐落亞里街三英里之吉吉其地段大畝萬畝呂六百
區坐落 一號 其一百三十八段坐落亞里街三英里之吉吉其地段大畝萬畝呂六百
區坐落 一號 其一百三十九段坐落亞里街三英里之吉吉其地段大畝萬畝呂六百
區坐落 一號 其一百四十段坐落亞里街三英里之吉吉其地段大畝萬畝呂六百
區坐落 一號 其一百四十一段坐落亞里街三英里之吉吉其地段大畝萬畝呂六百
區坐落 一號 其一百四十二段坐落亞里街三英里之吉吉其地段大畝萬畝呂六百
區坐落 一號 其一百四十三段坐落亞里街三英里之吉吉其地段大畝萬畝呂六百
區坐落 一號 其一百四十四段坐落亞里街三英里之吉吉其地段大畝萬畝呂六百
區坐落 一號 其一百四十五段坐落亞里街三英里之吉吉其地段大畝萬畝呂六百
區坐落 一號 其一百四十六段坐落亞里街三英里之吉吉其地段大畝萬畝呂六百
區坐落 一號 其一百四十七段坐落亞里街三英里之吉吉其地段大畝萬畝呂六百
區坐落 一號 其一百四十八段坐落亞里街三英里之吉吉其地段大畝萬畝呂六百
區坐落 一號 其一百四十九段坐落亞里街三英里之吉吉其地段大畝萬畝呂六百
區坐落 一號 其一百五十段坐落亞里街三英里之吉吉其地段大畝萬畝呂六百

輪船政行
○啟者本公司之禮輪船定于七月一號禮拜
六即初十日開行 柔佛毛里末船定于西七月五號禮拜三即
三日開行 務務底船定于西七月八號禮拜六即華六月十
七日開行 亞七國船定于西七月十五號禮拜六即華六月廿日開行
馬希意船定于西七月十九號禮拜三即華六月廿四日開行
由本坡前往 丁加勞 奕施 峇左 吉蘭丹 智眉 萬拿 蘇
直汝 希亞里 八打尼 萬崙 蘇我勝 六坤 宜郎 高門
沙 占本 網略等處此佈
宣統三年正月初六日
伊沙德公司謹啟

始創盧詩如去風虎骨膏
此膏專治風濕骨痛腰痛半身不遂及偏風鷓鴣膝手足彎曲數年眠床
不起等症以及吐瀉腹痛筋骨酸痛牙痛花柳毒瘡到身骨痛用之無
不應驗如响鐵打損傷皮膚未破者用之擦傷處立可止痛亦止痛
後傷風氣促氣逆或因水土不服致患脚氣步履艱難手足不遂傷風脚膝
酸澀希此之聖藥也 一凡風濕骨痛手足彎曲半身不遂傷風脚膝
宜早晚用此膏二錢許以手力擦
患處擦後用棉花或呢布包好自
然見效 一凡頭痛用此膏一錢
許以手輕擦太陽兩處立覺安神
止痛 一凡腰痛可用此膏二錢
許跪間以手擦患處擦後用棉花
包好如症重者每日可擦兩三次
一凡受寒喉痛咳嗽及肺癆可
用此膏以手擦胸前及背脊處
最為去寒驅濕止咳 一凡凍瘡
又名凍足○中國冬天嚴寒人多
於耳上及足後發覺現凍瘡未破



盧詩如監製

者可用此膏隨時輕輕擦之 一凡癩瘡 蚊蟲 蜈蚣 蟻 咬傷
者速將此膏抹之立刻止癢止痛去毒惟傷口破裂者則勿用 醫儀
癢可用此膏抹之立刻止癢
○本坡代售處 老蘇吉口 大小坡孟嘉大藥坊
大馬路中法藥坊 荳腐街口會豐商店
○為華發行所 吡叻怡保保甲巴會豐藥坊
考授英國藥化學執照盧詩如監製
大英一千九百一十一年十月廿九號 孟嘉藥坊謹啟

新張廣告

廣告

啟者本公司訂定西本年嗎只一號即華宣統三年二月
初一日在本坡士庫街花園角門牌第三號開張莊利公司
專做拍賣洋字首飾各項物業 包攬運送 代售物業
經紀按揭并代辦各項貨物取價格外從廉 諸君光顧
祈 移玉到本公司面商是荷
宣統三年元月二十日

莊利公司 楊利河全啟

Y. OKAZAKI & Co.

JAPANESE FIREWORKS



取價從廉 諸君欲買者請到牛車水日本街廣生大藥房
約兩個月之久即到要買三四打以上方可中小之花火富有
野位得此為國熱者可勝踴躍焉 此花煙火大有十寸八寸
上便是主人聯白 辛亥年二月十四日 岡崎廣生大藥房

天喜堂名馳老牌調經丸

老舖在香港中環坭街口
天喜堂商標
若非萬全敢獨沽一味

石叻馬交街 周昌記代售

正舖在羊城西關光雅里

治一二月胎動行經或肚痛
治三四月胎動行經或肚痛
治五六月胎動行經或肚痛
治經色或黃或淡或淡或赤
治一月來或數次或遲或早
治一月經來時大便閉結
治行經時肚痛大便閉結
治行經時頭暈目眩
治行經時腰酸背痛
治行經時心跳不寧
治行經時氣喘咳嗽
治行經時嘔吐泄瀉
治行經時飲食不進
治行經時精神不振
治行經時面色萎黃
治行經時手足冰冷
治行經時頭暈目眩
治行經時腰酸背痛
治行經時心跳不寧
治行經時氣喘咳嗽
治行經時嘔吐泄瀉
治行經時飲食不進
治行經時精神不振
治行經時面色萎黃
治行經時手足冰冷

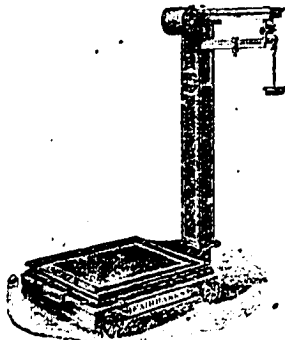
此丸專治婦科等症如孕婦按時服之婦女婦女一切婦人皆可安心吞服
不用戒口平日經期有準者吞至三五服無不受孕百發百中切勿輕
視誠調經之聖藥種子之金丹也每服收買工料銀一元

代售處：
廈門領事街太乙號
京都馬市街佛照樓
石叻馬交街周昌記
汕頭順邦街保太和
天津紫竹林佛照樓
大吡叻喇囉里天昌堂
廣州大新街廣生堂
上海大馬路老悅生
省城大門口廣生堂
庇能大門口廣生堂

九龍調經老日故授傳牌老之府王親京某都自此得方

JOHN LITTLE & COMPANY., LIMITED, SINGAPORE.

然里直公司告白

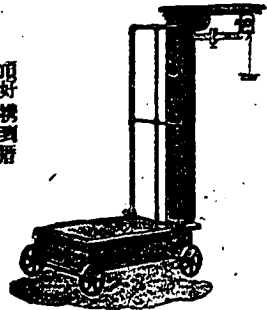


元百一銀價磅千二
元十九銀價磅百五千一
元五十八銀價磅百二千一



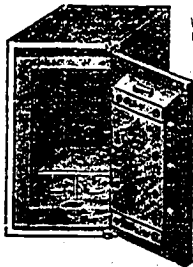
元九磅二十百一
元六十磅百二
元十二磅百三

頂好挑到府

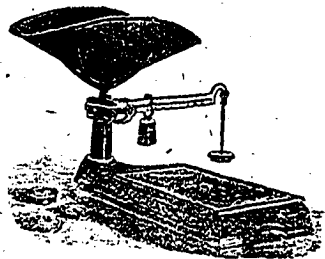


價銀八十五元
一千二百磅
價銀一百元
一千五百磅

上好鐵箱



元三十四 寸十二
元二十五 寸四十二
元四十六 寸八十二
元二十七 寸二十三
元三十八 寸六十三
元一廿百一 寸二十四
元五十六百一 寸八十四



半元二十二銀價磅十四百二

然里直公司謹啟

西一千九百一十一年十一月十三號

McAlister & Co., Limited.

白 告 司 公 限 有 打 士 里 加 麥

啟者本公司特字通佈 諸君本知悉公司之寫字樓設
在峇直里律發枯樹園所用各項機器此等機器時常
預備而各大樹園均有向本公司採辦機器

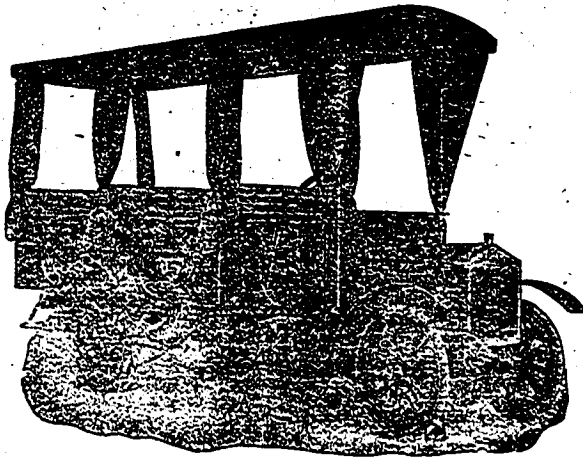


圖 車 行 運 客 載

本公司備有右列圖式之載客車打車現在四州府之項
區教埠有用此車三輛 諸君欲知各機器之價值請到
本公司內面詢便悉此佈

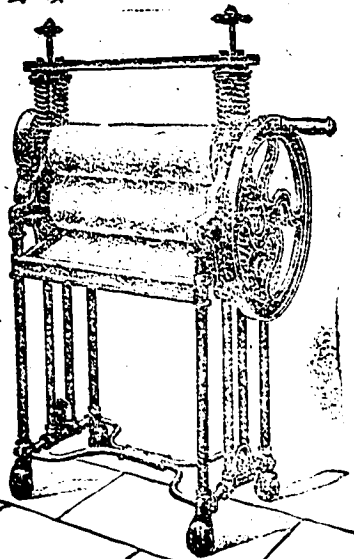


圖 車 乳 樹



圖 器 乳 樹 採



圖 錐 鐵

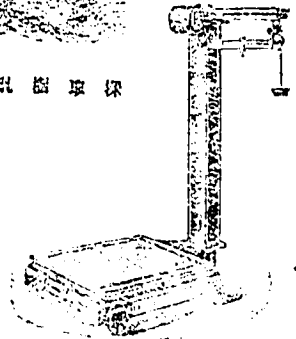


圖 磅

英一千九百一十年二月四號

麥加里士打有限公司謹啟

The Hongkong Rope Manufacturing Co.

售發纜索朱呂

啟者特字通知香港榮其律

弗德靈公司即○香港製索

公司○設立於一千八百八

十三年乃是製造淨呂宋索

三股一英寸至二英寸 船

纜五英寸至十英寸 四股

三英寸至十英寸 諸君欲

知價值貨式各情者請各臨

新玉嘉坡勿基門牌二十五

號零一面詢本代理人納流

爾士多巴尼便悉其詳矣此

佈

英一千九百一十一年正月

十四號

代理人納流爾士多巴尼啟

Green Island Cement Co., Ltd.

售發磚灰國英

啟者特字通知凡連埃蘭總閱有限公司之勃蘭英國灰每桶實重三百七十五磅每包實重二百五十磅又有發沽各式英國灰所製之磚 光面磚 各式水



管 磚等 諸君欲知價值貨式各情者請各玉臨新嘉坡勿基門牌二十五

號零一面詢本代理人納流爾士多巴尼便悉其詳矣此佈

大英一千九百一十一年正月十四號

代理人納流爾士多巴尼啟

叻報附張

第 大清宣統三年辛亥

二 六月十二日禮拜五 隨報派送不取分文

南洋

延誤雙程 ○初七早七點餘鐘加勝輪船由架刺吉打暨仲光等埠載到檳城之男女搭客一百八十餘人惟該輪由架刺吉打後在仰光未載程時有一印度籍水手盤於船上故該輪抵檳官查驗後與該水手公來疫而雙程命將一千搭客禁閉於防疫場以免傳染上原云○初七晚輪船初七晚由華海到檳內有一印度客染病身亡該輪則應旗通報由官醫開船查視命人將死者載登岸上某處剖驗聞該輪於晚間六點便起程開往架刺吉打矣

評美男女 ○近日檳城西沙灣路慶中和影戲班出有廣告定期初七日早期夜在戲院內評選國珠以攝影片其最佳者賞以金牌一具次亦賞以銀牌一具迨是晚屆期場上特別設置六椅為到場赴選者之座位婦女到者祇有桂月樓妓女新妹一人入席故此金牌則由新妹得賞備富而復另設六椅評選美男子則有六西人入座其選牌則係少年荷眼律師所得蓋場中以該律師為最美手儀者云是亦一趣聞也

天國怪象 ○初七日俗傳為天門開之日故初六晚一交十一點鐘後檳城中所有男的女的老幼少的村的僧的同到觀音廟行香頂者如蜂屯如蟻聚致廟內幾無容足地廟前則火光燭天烟氣迷漫夜半串炮之聲不絕於耳而說者謂初六晚至初七日該廟元寶冥錄香燭串炮等項為數實屬不貲若將此款移作正用可抵水旱一最大之華文學堂全年之經費云嗚呼吾華人精神之劣根性竟忍將此寶貴之金錢而如是虛擲者噫

是奇女子 ○加錫如意者錫江之蕪墟處也內有學妓數

人數月前有一少年輩服西裝口操南音來宿晨早即去露華題詩登芝大隆火船旋香港聞該少年係由新金山到錫者改換小亞火船返唐是夜定宿空過獨抱孤枕自眠及起草草則去揮霍金錢味不願惜妓女不解文字尋常置之越數日始有人抄出其詩曰雲霧未似寸心愁尺蠖能空動斗牛假非易似奴耶匿跡崎嶇又到海洋洲味其意該少年似是女改男裝因事而逃踪於此者或曰高麗女子也未知確否但遺亡國之憂而形諸筆翰信矣惟其詩英氣勃勃百歷不滅其終有奮發之一日歟略按錫江無客館故宿及披寮殆果真有此奇女子耶故錄之

傳疫可懼 ○巴城之江橋內僑婦林氏於上月二十六晚八句鐘時忽覺屋中穢臭異常疑有死鼠遍地搜尋果於樓上得之但因樓棚太低不能拾頭跨步而入取鏟夾出臭氣迫人欲吐不得如此數次當下毛髮森豎汗下如珠及夾下來飛了之後頭眩目暈及至寤所欲睡不得輾轉床頭終夜不寐次日五點即生吐瀉症手足如屬其夫乃知感受鼠毒急請荷醫調治亦不能挽回醫告同胞衛生重大誠不可輕忽之也

聞礦者當自知之 ○前日怡保來電云前者聞聖錫礦之人或謂四州府國家抽取錫餉太重擬往南非洲開礦茲四州府憲報稱雖曰抽餉太重其實開礦之人估本過多以致難於獲利非盡關於抽餉之重也

防疫報告 ○泗水防疫會於五月廿九日午前十句鐘在商會報告捐題防疫經費計到會之各團體代表二十七處共捐銀四千七百餘盾云

○代理分售土油廣告 啟者小號向在本坡大馬路吊橋頭門牌第二百五十三號開張代理一號松土油及高標土油并電油此種土油不惟油質清潔潔製造精良并無別質混雜於其間故能火色光亮又無烟味蒸蒸之弊與別家製滑者迥然不同所謂無微不至有目共賞是故暢銷於南洋一帶為數甚巨蓋物美價廉人皆喜用之故現再為擴充以廣招徠特分設本坡東陵門牌第一百七十零六號天盛號又小坡米律門牌十六號復興號兩代售處以便諸商易於採辦如蒙光顧祈至小號面商或各分售處均表歡迎價宜克己此佈

辛亥年五月十二日

天盛棧披露

啟

輪船啟行廣告 ○啟者麥搜士輪船有限公司之輪船乃常川英國及滿洲者茲有加敏牙輪船約于西七月六號由叻開赴香港 上海 天津 濟物浦 神戶 大阪 呂宋 隨後又有勞摩輪船約於八月二號開往呂宋 諸君欲知寄貨價值等項者請詢本公司代理人便悉此佈

一千九百一十年十二月十九號

代理人麥加里實打公司謹啟



新嘉坡馬坡五照

肝病 困有胆汁不化常覺頭痛弱疼否 困有昏迷忘情胃不消化神思懶倦脾氣急躁否 晨起時見有惡星飛現目前否 此即肝病之現狀也韋廉士大醫生紅色補丸善能治之

年近不感精力衰

新嘉坡商人服韋廉士大醫生紅色補丸而得精力復原大有興趣

馮君煥垣為新嘉坡大馬路一百八十七號豐源商店副經理也嘗因身體衰弱為人無趣韋廉士大醫生紅色補丸拯之於倖倖之中而得孫快愉之故故常深感其恩思茲將馮君感言錄左云○余現年四旬回憶一千九百有九年時身甚軟弱終日疲倦異常以致無力辦公夜間睡不安適常多惡夢心甚驚怯胃口失調每餐祇



注意認明真樣



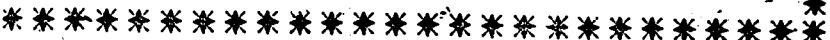
韋廉士大醫生紅色補丸

勿買假丸

以致自誤

廉士大醫生紅色補丸因彼曾見多人服之獲愈故甚信之余即購一瓶試服立覺精神煥發心志快愉用是連服無間氣力加增身體日健三瓶之後十分全愈直至今日精力充足終夜酣睡有味全日操作不倦胃口甚佳自覺身體較之未服韋廉士大醫生紅色補丸之前更形康強有力也○韋廉士大醫生紅色補丸能立補稠紅之新血充盈血管為強健身軀驅除疾病之聖藥也 韋廉士大醫生紅色補丸各處藥房商店凡經售西藥者均有出售如疑假冒或向新嘉坡總郵政局對面吊橋脚韋廉士大醫生藥局購買亦可 每六樽價銀七大元 每一樽一元二角半 實得力銀郵費不取

能飽食些許由是日委頓體日覺弱心無靈趣遇事忘精神恍惚昏迷如夢雖輕嘗試多藥希冀復元而竟不見效反覺心灰意懶毫無生人之趣當此之時適有友人從香港來見余病狀勸服韋廉士大醫生紅色補丸



亞沙喜(太陽)標蜜酒發售廣告

ASAHI BEER

啟者此太陽標蜜酒前在英日賽會時曾獲一等之獎賞其在東方所製蜜酒而得有此種獎賞者當以此標蜜酒為獨一無二而一千九百一十年在新嘉坡與西賽會時又蒙公眾大加讚美君有欲採辦者請到本公司面商可也
 總售處新嘉坡芬禮申兀連(即海墘花園邊)門牌二號
 德律風六十五號本公司內



零售處新嘉坡小坡城多利亞實得力門牌三百五十一號由本公司
 本公司欲求代理者請此酒之華人商店加意備
 一千九百一十年十二月二十號

三井有限公司謹啟



司公限有統燕壽保方東大

THE GREAT EASTERN LIFE

Assurance Company, Limited,

SINGAPORE.

啟者新年已到 諸君對於自己之壽命應如何處置及如何趨向之方雖便辦法多般而人以保壽為最要之端此則實無疑義因有入聘說自己長壽之故也有等人雖過一生并無存項可以分給懸望之後人有等在世暫時扶助其子孫迨至身故并無人壽之保款可以留與妻兒縱然有等因為時常得人扶助是以資財甚富迨至年老則仍存一身而將該他人來助矣若已買有人壽保險此即謂男子諸君人最要之事情得安壽其生命及慰其懸望之人 諸君有意請來本公司買保壽險或通函告知以便本公司立遣代表人來見為要

啟者予欲通知予已收到大東方公司銀額五千元價還三百九十一號之保壽單因予先夫何崇錫曾向該公司保壽先夫已于西本月廿六號禮拜仙逝今日廿七號禮拜一已收到大東方公司所給此款之銀額予特稱謝大東方公司因為幫助 所用之字據及因此使予利便而不需耗費予甚感舉薦大東方公司于戚友及凡欲保壽之諸君焉

大英一千九百一十年四月二十七號

徐命夏張啟

按何君崇錫乃本坡之經紀人一千九百零九年其月十八號有在大東方公司保壽已納兩年利息每年三百八十元六角半

啟者余乃楊密娘之掛砂人欲使全坡公眾共悉已故宋君其壽之婦婦名楊密娘甚願通知彼已收到大東方公司銀額二千元因為賠償其夫向該公司保壽之項其保壽之單乃三百五十號宋君其壽係于西本月廿七號禮拜早仙逝今日廿八號禮拜一已向該公司收楚此單之項予甚感稱謝該公司之代表人希呂士君因為此人所理領款各字據并未便予艱難而耗費而已故宋君其壽在日又向他家公司保壽惟由大東方公司先給保項此乃該公司應得快捷及誠信之又一機會也凡欲購保壽命之人于極真心為大東方公司介紹焉此佈

宣統二年十月念七日

楊密娘掛砂人楊慶全謹啟

諸君欲知保壽之詳細情形請到新加坡哥里亞基溫里士打路二十二號本公司寫字樓詢問便悉

英一千九百一十年十二月六號

大東方有限公司謹啟

STRAITS GUANO COMPANY.

勸辦州廣告 ○啟者本行承辦江泥煤油除七項等項以及新到之件外如有雜物口款在一萬兩或五兩以上者本行隨時電請大府發貨官所有詳細章程本行有志願者祈早 惠臨面商此佈
宣統三年五月初十日 本坡十三行吳永茂啟

司公志華力得寶

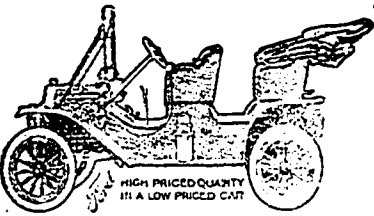
告廣售發島

仙此種鳥糞多用于四州府及蘇門答臘樹乳園與椰園每墩價銀三十元

宣統三年三月十九日

新嘉坡 柔佛代理人山尼蘭勿底里公司謹啟
麻六甲

售發車打摩



HIGH PRICED QUANTITY IN A LOW PRICED CAR

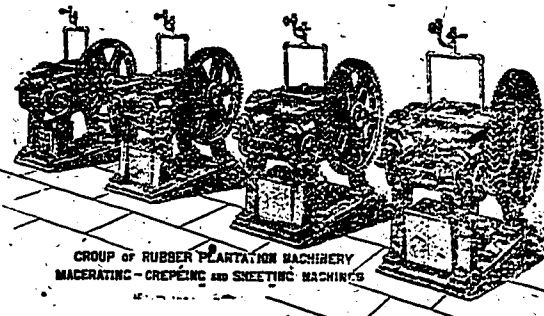
英一千九百十一年正月十二號 羅敏申律牙尼里公司士謹啟

啟者特字通知本公司常有各式摩打車發售價銀甚廉及甚堅固諸 諸君幸勿失此好機會欲知此車詳細請 玉臨本公司便悉茲將各式車開列
五位車號筒機器兩燈等全副價銀一千八百元
三位車此乃遊歷之車每輛一千六百元
六位車號筒機器三燈等全副價銀二千三百元車前雙燈價銀五十元不在其內

Riley Hargreaves & Co. Ltd. SINGAPORE.

白告司公限有立兀夏里禮

啟者特字通知本公司在坡收存貨物甚多各種機器師及包工人所用之機器均備價值甚廉若蒙託辦即時交易茲將各貨開列 車 鼎 抽水機器 鐵管 鐵條或鐵塊之 鋸片 鐵釘 螺絲頭 鐵軌



GROUP OF RUBBER PLANTATION MACHINERY MACERATING - CREPEING AND SHEETING MACHINES

鐵尖 漆 油呂宋索 加叻 鋤頭 巴龍刀 及各款機器本公司出沽頂上製造樹乳車等及關於樹乳各物件本公司可能供務屬 知照 雪文廠 黃梨廠 油廠所用全副各委此
英一千九百一十一年五月十八號

啟隨司公限有立兀夏里禮

BEHN MEYER & Co., Ltd., Singapore.

Sole Agents

FOR MESSRS. F. WOLFF & SOHN---KARLSRUHE.

白 告 司 公 限 有 也 馬 明

啟者特字通知茲將德國之加呂士呂地方之爾夫
烏呂及宜公司所造各種香水開列



士丹宜香水乃是上品香水其味與本坡所製士丹
宜物料相同而士丹宜共有二三款一乃士丹宜香
水一乃士丹宜片一乃士丹宜露文



尼威亞拿香水乃是上品及甚屬奇味之
香水此香水在各子埠人均稱為上品之
物



山打尼兒尼
香水乃是本
公司所製其
味實屬上品
奇香

上各種以香水分發大罇小罇均款在于
本坡各店均有發售 諸君採辦幸勿誤

購偽藥為要此佈

大英一千九百零八年正月十三號 啟

新加坡代理人明馬也有限公司謹啟

酒池國萬國法正

配為標狗雙

此標萬國池酒係由名醫所准一經嘗試必獲喜悅

雙
狗
標
公
司



雙
狗
標
公
司

此標此萬國池酒全用菩提子製成

每樽價銀一元二角半在於市上其值最廉因本

公司欲將此標之酒在坡銷流以供眾人一試

茲將沽賣此酒之名店列下

- | | | | | | | | | | |
|-------------|-------------|-------------|-------------|-------------|-------------|-------------|-------------|-------------|-------------|
| 錦
興
號 | 恒
興
號 | 錦
昌
號 | 和
昌
號 | 廣
裕
隆 | 清
公
司 | 振
源
興 | 榮
德
和 | 泰
昌
號 | 成
發
號 |
|-------------|-------------|-------------|-------------|-------------|-------------|-------------|-------------|-------------|-------------|

宣
統
三
年
三
月
廿
八
日

Made in Dublin.

BOTTLED
FOR DIRECT EXPORTATION
By READ BROTHERS, Limited

Dog's Head Guinness

with the Dog's Head Label on every bottle.



Is superior to any stout because it is brewed from the only stout water in the world, the DUBLIN WATER

Keeps in all climates. Always uniform and standard in quality.

A strength giving food and tonic in the most palatable liquid form.

Good for the wife—Good for you

SOLD EVERYWHERE.

錦
興
公
司
謹
啟

白告名馳下天乳牛公企

本廠造製牛乳歷有年所為寰球第一色白而滋味甚香
 濃得化學之新裁真無上之妙品老年服之可以延童幼
 年服之可能強壯銷路之廣英國為最日本香港新嘉坡

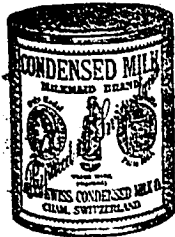
印度南花 旗番金山 登門等處 每年產銷 五百萬箱 亦可謂盛 矣極矣富 此中國力 圖自強戒 烟社會林立若以此乳服之不但身體強壯可資衛生而 且體操諸君尤宜時服精神百倍於國於身裨益不淺也 願諸君請客試之始信言不虛謬也

Milkmaid

BRAND

Milk

See that the MILKMAID Trade Mark is on every Tin

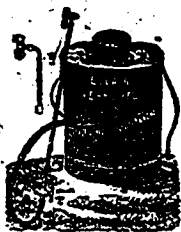


Largest Sale in the World

號七廿月三年八零百九千一西

白蘭人主司公乳牛公企

代噴水機廣告



啟者特予通知本公司專家代
噴出之水極其
現在最大之樹乳園均有用作

殺滅茅草及各
種樹根之用如
用此器比之抽
拔樹根之費可

減五十巴仙本公司可在于吉隆
及瑞珍成坡係託 謝維夏巴君 為

副代理人此佈

一千九百零九年十二月十四號

啟者本公司現辦到英國最著名之
鳳唱標精泥在市上呼作紅心泥
來均發售此泥乃用上等之材料製



成堅固耐久 需商命如欲採購者
請到本公司面商自當從廉此佈

新加坡專家代理人謝維夏巴君謹啟

售發酒品三

啟者本行督辦歐洲馳名三品洋酒來其叻發售其酒係白酒式發售有年沽飲 諸君莫不稱其香爽奈近有無恥之徒假冒本庄三品酒款式以圖魚目混珠情殊可恨嗣後 諸君欲買本行白酒三品酒者請細認本號招牌之內有小紙包頭註明聯字新嘉坡明鳴也公司者始真若無此字樣即屬假冒請為細認特此佈告

大英一千九百零八年正月一號 明鳴也洋行謹啟



三品酒 者請細認

售發酒池萬標葉蜂上頂國法

本公司一家沽出餘無別家用售 諸君光顧請細認蜂葉標頭為記並細辨香味方不致誤價甚相宜倘有剽份之弊者祈早 移玉惠臨購買是幸

大英一千九百零八年正月一號 明鳴也洋行謹啟



啟者茲本公司由洋國督辦頂上萬國池酒來叻發售其酒清香濃郁醇厚異常飲之誠可令人長血脈壯筋骨悅顏色妙矣無窮今市上所有萬國池酒無有能其出右者請細認標中之神品也此酒向惟

售發酒蜜



啟者本行由歐洲辦到上等蜜酒來叻發售其酒甚佳茲將標頭印出 諸君光顧祈為細認免致有誤近聞有無恥之徒假冒本行飲匙標頭沽出姑希圖魚目混珠殊堪痛恨今本行再行訂定於酒樽木架內加一鐵線銀形以示分別倘 諸君有知何人假冒請到本行報明即贈花紅銀二百大元經官訊定即能發給斷不食言再此酒不能販往 加勝巴 三寶壟 四里末 蘇加蘭 檳榔嶼 日理等處其餘他埠均能運往並此佈 聞

大英一千九百零八年正月一號 明鳴也洋行

售發酒寶島



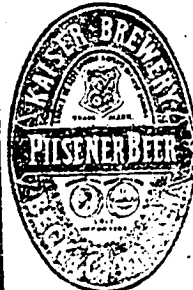
啟者本行向由歐洲辦到上等寶島酒來叻發售其酒甚佳茲將標頭印出 諸君光顧祈為細認免致有誤近聞有無恥之徒假冒本行飲匙標頭沽出姑希圖魚目混珠殊堪痛恨今本行再行訂定於酒樽木架內加一鐵線銀形以示分別倘 諸君有知何人假冒請到本行報明即贈花紅銀二百大元經官訊定即能發給斷不食言再此酒不能販往 加勝巴 三寶壟 四里末 蘇加蘭 檳榔嶼 日理等處其餘他埠均能運往並此佈 聞

大英一千九百零八年正月一號 明鳴也洋行

售發樹鐵名馳

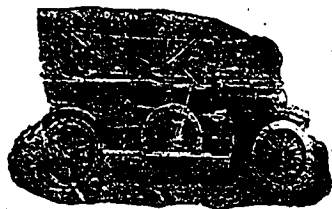
啟者生之道所最要者則惟誠實其次則惟勤儉然必須自以清誠始無意外此本行鐵樹所以為 諸君之所共賞也啟者本行所沽之鐵樹久已馳名於東方一帶而於叻坡則聲名尤著至本行沽賣此鐵樹已有三十年之久其製甚為堅固保能避火且其鑰匙甚妙斷非盜賊等所能開計其樹全身均用鐵製成並無雜以木料且諸樹自前至今均為一式堅固並無有優劣之分至於各埠大小不一而價亦不一而足凡用之者可保其不礙焚燒即遇意外火災亦亦無所損是以本行之鐵樹實為叻坡華商所共賞而本行每年所沽亦殊不鮮茲特為之錄佈倘 諸君有惠顧者祈即 玉臨選購為盼

明鳴也洋行謹啟



PATERSON SIMONS & Co., Limited.

巴智申有限公司廣告



總售處新加坡及檳城本公司

雪文發售 手標 扇標 三翅標

麵粉發售 馬及鐘標 象及鷄標 網上孔雀標

益蘇萬蘭池酒發售 此酒樽外縛鉛線在叻 安樂公司 總發

承與均有寄沽

夏威威士杞酒發售 特字通佈 諸君知悉凡各屋宇若無保險公

司偶逢失慎則損耗必深如欲提防請到本公司代理之牙連保險有

限公司預行買保可也

啓者本公司經售星牙摩打車 加呂勿拘呂雲(即蘇製藥水之一

種)價值甚廉

發售滅火機器此器與商場大有關係不可不買以保平安此佈

英一千九百十一年正月三號