

大清宣統三年

本館新開... 凡欲閱報者... 均可函致本館...

第八千七百七十八號

申報

(本館在英界馬路第十一號)

印工... 凡欲閱報者... 均可函致本館...

辛亥六月初一日

Printed and Published for the Proprietor by (一拜號六廿月六年一十一百九千一英大) The Jen Wah at No. 11, Cross Street, Singapore.

論

官收辦鐵路... 悲願... 路之經營... 姑不具論...

收回之商... 夫收回商... 路之經營... 夫收回商...

思而行之... 於國民生者... 於收回之... 路乎...

不可不三... 法。關係... 之中國... 之現以...

商損失... 收回之險... 川路倒賬... 湘鄂開局...

法。將無... 知矣。願... 國家公股... 擔任賠償...

外乎買收... 其買收也... 前存款... 東端補虧...

大矣。藉... 路國有之... 理由。首... 次在統一...

之唯利是... 必視軍務... 運輸。以...

如商辦者... 之唯利是... 必視軍務...

必要之地... 為其聯帶... 其買收力... 條件。低...

退回之弊... 則買收之... 亦匪易... 路。則買...

債款。商... 收與否... 則一時... 金融必...

股東怨... 則。未換... 既換之後... 債權...

堂閣門... 堂閣門... 堂閣門...

不可收拾... 昭信... 昭信... 昭信...

昭信... 昭信... 昭信... 昭信...

本館譯電

○英京... 去月廿六... 去月廿六... 去月廿六...

七子之眾八離半鐘路上禁人來往其久加長儀仗之第一隊已到第二隊乃王族隨成而殿以英皇太子威靈新親王官主奕燾及亞呂勿佐治兩親王之馬車路上人歡呼不絕聞大炮轟鳴此係報知英皇車駕已由麥威威宮啟程所過之處諸士女夾道歡呼皇在八馬車中俯首微笑荷諸公及吉芝字公騎馬隨行并有瑞士印度御林軍隨隨各外國代表員以德皇太子及其元妃為王族隨成係以太子威靈新親王及其兄弟為首各御前儀仗堂位于特備之出上餘眾隨之迫各人行過座前太子

隨首招呼後英皇駕到以大致顯為前驅既登堂大眾親親新禧旋由千打嗎里大主教舉行加冕如儀當其加冕加于皇首時空堂人齊呼上帝錫皇以幸福樂工奏樂塔頂燃放大炮各處教堂同時鳴鐘追隨發軍英皇駕回宮時夕英皇城中異常慶鬧 又電云英皇此各來賓于麥威威宮諸省同群此皆均甚安適諸諸公及妃代表英皇大宴王族隨成及各外國各藩屬代表于甲午宮設席數百千打相和臣羅亞君非南陸軍大將摩打君中國板員子埃及摩夏勿亞里親王日本宇施美親王暹王太子均在其次云

○歐美水手罷工將息電音 去月念六日英京勞打發來電音云美國水手自西本月十八號起罷工現在兩造經已安結英國客玷致罷工之首事已赴英京與船主人會議安結之法英國罷工之人思有可察因為船主人已允收受如何要求之款云

### 行省

○升沈消息 湘撫楊文鼎以湘人爭路劇烈未能弭息風潮且為代奏公呈大觸權臣之怒不久將有更動

○吉撫陳昭常近以省垣失火交部議處已奉旨實降一級留任不准抵銷陳撫原不樂極東而吉撫兩撫又有不專專稱奏事之議聞將其指之休或更謀他圖

○閩商向其亨近由某部力保稱其在任俾涉政聲昭著俟有巡撫缺出即行推升以示鼓勵

○晉撫丁寶銓自二月以來政躬違和曾於三月初奏請開缺旋得准令假期將滿喉病亦日見痊可惟患腦病一時不能復元據德國醫生云非家臣靜養恐成廢疾遂於前日及後請開缺回籍就醫奉硃批著再實假一個月餘不准行

○陝撫魏壽垂延川督一缺運動無効頗歸咎於其第三女(某親費之福晉)之為謀不忠曾經負

病請假以規意旨不料政府中人因內閣總理問題無暇顧及恩事恩因此益加忿怒日前又託晉病體未痊奏請開缺摺到某邸知其用意惟倉猝無可位置遂請監國慰問二十七日已有旨再實假一個月毋庸開缺

○貴撫沈瑜慶在貴州布政使任時與前撫盧鴻雪不睦春間兩人大起衝突沈面謂盧曰汝不參我我定參汝嗣政府取調晉主義將沈調河南藩司沈氣猶不平隔電託其戚某侍郎在某邸處極力運動竟遂升授貴撫之目的聞其所費在十萬金以上云

○志節堪嘉 汀函云節婦張沈氏承定張體仁之妻自幼定聘張門未娶而張父母雙亡家貧如洗張水儒士拙於謀生以故遲遲未能迎歸沈家屢欲退婚時色有吳某家頗小康聞其賢欲娶之乃以厚聘仍女父母不肯兩家爭費互控退婚張時氣不定知縣公任公應查召兩造庭訊之彼此各執沈家父母利吳財賈背盟而祖吳汪公細詢此女志以為冰判女對已先定聘張家此身許一不許二願從父母初命於是汪公判令此女歸張家娶入門後相敬如賓有警知待且之風無如好事多磨張以

刻苦學學一日得病召赴修文幸有遺服未卜痛流婦志守柏舟含辛茹苦婦無恙有妾仲氏才色姿莫窮欲離或得改絃屢託水人親之婦始益堅有無賴子登城窺婦之家借以消遣婦偵知呼族人斥之其志節凜若冰霜幸遺服分婉覓卜宜男婦持家課子節節不踰倫婦咸欽仰他德節婦現年已六十餘現一孫在官小學堂無業聞亦幾經審實聞悉小堂尚無陋習始命子送其孫入校是不但貞於守節更善於論議其志堪嘉其節可風

○廉吏可為 安溪縣李平大令粵省策封之家也在安溪三年捐廉平糶已詳前報現經賑務通盤核算無虧抵萬餘先無法抵事粵丁回籍典賣祖產以資平糶虧累其具伸頌符無法認可其八老爺堅持不可大為決裂似此可見廉吏可為而不可為也一嘆

○又擒巨盜 去月初八夜皮門劉建查以盜賊潛跡多在內街及禾山一帶帶同兵丁正在梭巡突遇二形迹可疑之人親面即遇立喝兵丁將其扭回逆搜有利器詰究實係則各以船泊在後海境影計有數十劉因恐累算不敵適遇巡官林萬三及四局巡長即令該巡長先回警局稟報並帶巡士數十名帶同協萃上船時船內賊夥

### 閩粵

刻苦學學一日得病召赴修文幸有遺服未卜痛流婦志守柏舟含辛茹苦婦無恙有妾仲氏才色姿莫窮欲離或得改絃屢託水人親之婦始益堅有無賴子登城窺婦之家借以消遣婦偵知呼族人斥之其志節凜若冰霜幸遺服分婉覓卜宜男婦持家課子節節不踰倫婦咸欽仰他德節婦現年已六十餘現一孫在官小學堂無業聞亦幾經審實聞悉小堂尚無陋習始命子送其孫入校是不但貞於守節更善於論議其志堪嘉其節可風

刻苦學學一日得病召赴修文幸有遺服未卜痛流婦志守柏舟含辛茹苦婦無恙有妾仲氏才色姿莫窮欲離或得改絃屢託水人親之婦始益堅有無賴子登城窺婦之家借以消遣婦偵知呼族人斥之其志節凜若冰霜幸遺服分婉覓卜宜男婦持家課子節節不踰倫婦咸欽仰他德節婦現年已六十餘現一孫在官小學堂無業聞亦幾經審實聞悉小堂尚無陋習始命子送其孫入校是不但貞於守節更善於論議其志堪嘉其節可風

已將總彈沉沒搜尋巨石數塊計  
槍盜十名現已送案究辦矣

○何其慘也 疫鼠時疫流行自  
甲午以降蔓延至今無年無之皆  
由衛生不講溝渠不消有以致之  
去年痘症之疫向能希種預防則  
或有治本年自甲午何以來策單賊  
之症比核症更為危厲傳染尤較速  
有某家出裝裝連棺柩六具後二  
小童隨棺送年僅十二二歲醫矣  
甚哀經過其處莫不為之酸心云

○疏河射圃 張督近通電各屬  
略云旬日陰雨頗多恐自西潦水  
潮順流而下曠或巨災殊不堪聞  
務須防守其固已派員測濬河道  
以便疏通云云

○城門沖塌 肇陽關不縣連日  
大雨如注沖塌北門城牆橫闊八  
丈餘該縣周令日金飛走稟報督  
院並謂已飭明趕修款項修葺以  
形完固合先稟陳督督獎此已分  
行各司轉飭速起緊籌款修葺

○又有太和園發現 桂林函承  
雷州二雷灣地方有英首王旗榮  
弟兄糾眾六七百人拜台祭旗聲  
響前未廣東迎接新主朱洪海同  
桂登其國號太和所有游報告示  
均用太和園字樣最近運動被州  
收督團會督馳赴防堵不見蹤跡  
荷搜山獲一英人既供王已偕粵  
人伍某即軍師伍陸陽率心腹數

十人赴廣東迎接新主其餘各人  
分匿歸化真豐王母石登等處一  
俟接回朱洪海運到軍火即起事  
等語該州牧立飛稟大吏請調重  
兵防備大吏以此股黨徒難保不  
與廣州革黨通謀一氣若將地近  
革黨如引前來為患即滋大且廣東  
省城防堵尤不容緩忠電飭右路  
巡防隊段督帶中路巡防隊督帶  
帶統所部迅速分往查捕並咨會  
廣東及兩粵交界州縣嚴拿王伍  
米三人云

○嚴緝革黨 張督近准雲貴總  
督電開前據蒙剛道稟稱近年革  
黨蹤越每在桂滇沿途各處肆行  
窟窿久為地方之患現特派駐紮  
該團之營勇在各處交界地方清  
搜匪亦獲革黨多名及起出偽番  
謀人名冊二本約共有三千餘  
名內者龍其為首現恐其四散  
直趨致臨恐將各情稟粵督  
飭一律嚴密查緝以資防範云

本埠

○竊腳踏車 閩人俞阿福被控  
日昨上午十點半鐘在覓實得力  
竊同籍人俞阿利之腳踏車一輛  
值銀四十元由廿六號暗探在該  
街拘獲起回原匪送案今午三堂  
過堂展初八日訊

○竊案待訊 巫人馬蝦也意滿  
竊控昨日在是利實得力門牌三  
十三號同籍人亞兒也寓內竊去

衫褲三隻另什物共值銀廿五元由二號暗探拘獲在其身畔搜出  
二件送之於案今午二堂待訊

○人金銀各器及銀共一百四十五元過來叻地昨由甲申判助二十  
號之暗探在甘公華律將伊夫妻二人拘獲送案

○賭案三則 ○昨晚十點鐘英德律拘獲賭博之役人男  
零五號三九三六號三巡巡送案英德律拘獲賭博之役人男  
二名潮人關八各一名另賭款五角送之於案○前晚英德律  
峇防峇實得力拘獲聚賭之潮人四名閩人一名另賭款六角八占  
併送於案○英德律昨晚十點鐘英德律拘獲賭博之役人男  
拘獲賭案九之現人八名賭款一十一元二角二占併送於案今午  
堂官訊畢判每罰銀十元

○小故滋事 ○潮人黃鯨在維英律權實食物昨日下午  
點餘鐘有同籍人楊樹來與黃鯨爭食彼此各一錢遂同欲行黃回  
索值楊曾輕已交給在先黃則謂楊狗咬黃不此一名錢遂同欲行黃回  
被楊傷後由三十五號巡警拘獲送案今午過堂五保五元展初  
日訊

○慶祝尾聲 ○此次本坡祝賀英皇大典自廿六日起  
廿八日止一連三日異常熱鬧廿八晚拋球場則大放英日烟花是  
場內之到觀者人山人海始則行立以望繼則坐於地上以觀各種  
之燃放其最令人注意者則為日人之烟花焉每放一筒則轟然一  
而衝霄漢至空際時又轟然一聲然後始發有變作滿天星者有變  
團圓之月者有變作一星一雲者有變作松柳之樹者有變作連珠  
炮者有變作雙龍戲水者有變作明燈者蓋者有變作九龍擊地者  
變作鯉魚散卵者有變作開桃各花者種種不一舉難盡述至若英  
之烟花其火色則較為光明所照者無甚變化且不能耐久升至空  
即墜附下地不若日人之烟花盤旋空際耐久觀者且

承頂聲明 ○啟者城多利亞實得力門牌二百七十五號  
隆號酒店原係宋明開設其酒牌係陳文遠名字茲欲別圖即將酒  
店底家器全盤頂與新振安號承頂定于本月初七日交易清楚從  
生理盈虧概與宋無涉而合隆號宋載有與外間往來賬目揭酒  
等項請于初七日以前與經手理明過期自便此佈  
宣統二年六月初一日 承頂人新振安號謹啟

遞羅輪船有限公司告白 ○啟者特字通知加辦苦  
每逢拜五下午三點鐘開往丁加勞 奕連 蘇拿勒 峇左 吉  
丹此船有上好一號客房及各項均設電燈 諸君欲知客貨及搭  
詳細情形者請到本公司詢問便悉此佈  
英一千九百十一年六月廿六號 遞羅輪船有限公司謹啟

英一千九百十一年六月廿六號 遞羅輪船有限公司謹啟

Little' Oriental oBms  
For Aches and Pains.

精醫風症之良藥

凡有頭痛及腦痛無論老少無一物可以即時永遠除  
痛及醫治全愈能如此等頂上急速及靈驗之物 然  
多效奧連打嗎卷 者凡孩子及少年人之痛症以此  
藥為最妙老年人之脚氣及他症亦以此藥為最良而  
無可比擬凡屬外症此藥已有顯明其功用能復人之  
元氣幸勿自誤必須購得 烈多效奧連打嗎卷 因  
為此藥時常能治頭指及身上之痛症此藥已開廿年  
治愈天下之人不能計算不但商民而且探地家鄉務  
家等時常帶便此藥而無彼長途此藥以救治受傷人  
為最宜  
此藥每罐價銀一盧卑各藥房及買藥人均有發售云  
英一千九百零九年十月十四號

北慈城國家招充餉碼告示 ○北慈城國家示 為招商設  
票承充餉碼事得本國家意欲招承充北慈城之餉碼限以一年  
或兩年或三年為期均由一千九百一十二年然花里月一號起計有  
欲承充者其票限至西本年尾多末月一號中午十二點鐘為止送交  
新拿而輔政使司署內投票人須將一千九百一十二年一千九百一  
十二年一千九百一十四年每年繳餉若干聲明票內而第一年第二  
年第三年可以不用同一餉數亦充然此餉數不同之年份須照若干  
夥伴訂立章程該承充人聲明每一餉碼繳若干此碼乃係承充北  
慈城全境或一部份之 烟 酒 賭 當等碼有欲領取餉碼約稿  
票簡及欲知詳細情形者可赴新拿而輔政使司署查詢或詢新嘉坡及  
檳榔嶼牙直利有限公司寫字樓或香港萊士里承士丹公司寫字樓  
便悉茲將國家訂定一千九百一十二年一千九百一十三年一千九  
百一十四年零一烟價列下 三分包一角四占半 四分包一角九  
占 五分包二角四占 六分包二角八占半 三錢庄一元四角半  
一兩庄四元八角特示  
西一千九百一十一年六月十三號

授受聲明 ○啟者打石街合洛律門牌一百四十一號合泰  
號猪肉店原係何福明劉斗記劉打記三人合夥同創茲因劉斗記劉  
打記二人志願別業各將其股份退出即經公親陳慶東陳金華二  
位秉公算明頂與何福明及劉勝記二、承受經於五月十八日交易  
清楚仍用原店號照常營生日後生理盈虧以及一切事宜概與退股  
人劉斗記劉打記無涉倘過股人有與各 寶號往來交易亦惟經手  
是問與承頂人無干特此聲明免致後論  
宣統三年六月初一日 退股人劉斗記 承頂人何福明同啟

承頂失實聲明 ○啟者路莊班讓律門牌一百九十六號  
德發號原係紀經烈及子紀有才兩人合股開設此次祇將樓下家  
什物頂與榮生泰及將樓下舖行出租與店底無干茲閱本月二  
日榮生泰所登承頂聲明之告白據稱店底亦在承頂之內殊屬失  
特此聲明以正其實此佈  
宣統三年五月廿七日 紀有才謹啟

始創盧詩如去風虎骨膏

LU'S SPECIFIC

TRADE MARK. 登錄商標

盧詩如監製

去風虎骨膏

此膏專治風濕骨痛腰痛半身不遂及偏風筋脈手足攣曲數年眠  
不起等症以及吐瀉腹痛筋骨絞痛牙痛花柳毒瘡等身骨痛用之  
不應驗如蟻蟻打損傷皮膚未破者用之以擦傷處立可止痛止痛  
後傷風氣促氣喘或因水土不服發熱脚氣步履維艱者用之亦最  
效誠希世之神藥也 一凡風濕骨痛手足攣曲半身不遂偏風筋  
宜早晚用此膏二錢許以手力  
患處擦後用棉花或呢布包好  
然見效 一凡頭痛用此膏一  
許以手擦太陽兩處立覺安  
止痛 一凡腰痛可用此膏二  
許晚間以手擦患處擦後用棉  
包好如症重者每日可擦兩三  
一凡寒寒喉痛咳嗽及肺癆  
用此膏以手擦于胸前及背骨  
最為去寒驅氣止咳 一凡凍  
又名凍是○中國冬天嚴寒人  
於耳上及足後發現凍瘡未

者可用此膏隨時輕輕擦之 一凡癩蟲 蚊蟲 蟻 咬  
者速將此膏抹之立刻止癢 止痛去毒惟傷口破裂者則勿用  
發熱可用此膏抹之立刻止癢  
○本坡代售處 老爺宮口山棧 寶號 大小坡孟嘉大藥房  
大馬路中法藥房 荳蔻街口合豐商店  
○外埠發行所 檳榔嶼新街口合豐商店  
吡叻怡保保巴羅藥房  
考授英國藥化學執照盧詩如監製  
孟嘉藥房盧詩如謹啟  
大英一千九百一十一年十月廿九號

正法萬國酒池

雙狗標為配

此標及酒池係由名醫所推一試必能獲效

雙  
狗  
標  
公  
記



雙  
狗  
標  
公  
記

此標及酒池全用菩提子製成可保

每樽價銀一元二角半在於市上其值最廉因本

公司欲將此標之酒在流銷以供眾人一試

茲將沽賣此酒之店名列下

- |             |             |             |             |             |             |             |             |             |             |
|-------------|-------------|-------------|-------------|-------------|-------------|-------------|-------------|-------------|-------------|
| 錦<br>興<br>號 | 恒<br>興<br>號 | 錦<br>昌<br>號 | 和<br>昌<br>號 | 廣<br>裕<br>隆 | 清<br>公<br>司 | 振<br>源<br>興 | 榮<br>德<br>和 | 泰<br>昌<br>號 | 成<br>發<br>號 |
|-------------|-------------|-------------|-------------|-------------|-------------|-------------|-------------|-------------|-------------|

宣  
統  
三  
年  
三  
月  
廿  
八  
日

Made in Dublin.

BOTTLED  
FOR DIRECT EXPORTATION  
By READ BROTHERS, Limited

Dog's Head  
Guinness

with the Dog's Head Label on every bottle.



Is superior to any stout because it is brewed from the only stout water in the world; the DUBLIN WATER.

Keeps in all climates. Always uniform and standard in quality.

A strength giving food and tonic in the most palatable liquid form.

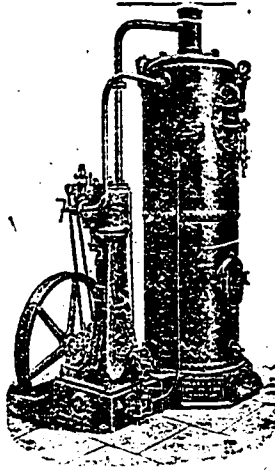
Good for the wife—Good for you

SOLD EVERYWHERE.

錦  
興  
公  
司  
謹  
啟

# HOWARTH ERSKINE LIMITED.

啟者本公司乃是建造土木及機器之工師所設本公司之總  
 寫字樓及廠設在新加坡美里牙律又在坡中嗎哩街設立  
 寫字樓而在于 仰光 檳城 意堡 吉隆 網略 香港  
 上海 羊城等處均設分枝之店本公司所造工程乃係造  
 架鐵 鋼等項之屋宇 各式橋架 鋼鐵三合土等項之碼  
 頭 燈塔 水塔 磁石標 誌等項製造花鐵等項本公司  
 充當國家包工之役乃水池 填海工程 火車路 掘土各



項工程建築未較船池之貨倉螺旋式之樓梯製成嵌合各式  
 用火或用水之鼎 本公司內常有沽出磁漆厚漆漆桶所用  
 各款之機器 各式車所用之油 各式大小鐵板 大小鐵  
 角桁鋸 鐵鑿 斧頭 鋤頭 巴龍刀 螺絲頭 鐵釘  
 鐵鍊 鉛錘 及各式鎖匙并各機器伏望諸君有欲委任者  
 請到本公司商酌為幸此佈  
 宣統二年五月廿九日 夏活瑪士堅有限公司謹啟

## 金雞鐵樹補功藥酒

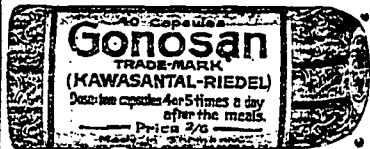


請認此為記

德意志大藥房出品  
 此藥酒係由名醫西拉華路君所發明其功效之神速  
 誠非他藥所能及也凡患貧血 衰弱 神經衰弱 胃口  
 不佳 消化不良 婦女經期不調 產後失血 少年發育  
 不全 老人體弱 病後復元 以及一切虛弱之症 服此  
 藥酒 無不立見奇效 誠為補身之聖藥也 凡欲購者  
 請認明商標 庶不致誤 總發行所 新加坡大馬路  
 德意志大藥房 經理 啟

## MEDICAL HALL

新製專治淋病藥丸廣告



肝那申藥丸乃專治各種淋病之新出  
 其藥服即止痛散腫久其效驗顯然  
 其利即愈有病者請試服之當知其藥  
 之利益為何如也  
 西歷一千九百一十年十月廿八號  
 發賣處新加坡德國神農大藥房啟



（第二）

正法國萬國池酒

雙狗標為配

此物其國池酒係由名區所准一試其必效其

雙  
狗  
標  
為  
記



雙  
狗  
標  
為  
記

可保此標其國池酒全用昔提子製成

每樽價銀一元二角半在于市上其值最廉因本

公司欲將此標之酒以流銷以供眾人一試

茲將沽賣此酒之名店列下

錦興號 恒興號 錦昌號 和昌號 廣裕隆 清公司 振源興 榮德和 泰昌號 成發號

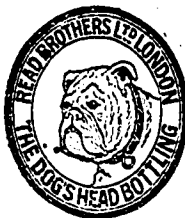
宣統三年三月廿八日

Made in Dublin.

BOTTLED FOR DIRECT EXPORTATION BY READ BROTHERS, Limited

Dog's Head Guinness

with the Dog's Head Label on every bottle.



Is superior to any stout because it is brewed from the only stout water in the world; the DUBLIN WATER.

Keeps in all climates. Always uniform and standard in quality.

A strength giving food and tonic in the most palatable liquid form.

Good for the wife—Good for you

SOLD EVERYWHERE.

錦興公司謹啟

BEHN MEYER & Co., Ltd. Singapore.

Sole Agents

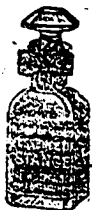
FOR MESSRS. F. WOLFF & SOHN--KARLSRUHE.

白告司公限有也馬明

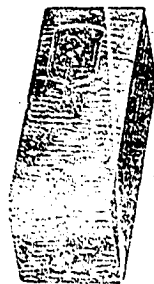
啟者特字通知茲將德國之加呂士呂地方之爾夫  
島呂及宜公司所造各種香水開列



士丹宜香水乃是上品香水其味與本坡所製士丹  
宜物料相同而士丹宜共有二三款一乃士丹宜香  
水一乃士丹宜片一乃士丹宜露文



尼威亞拿香水乃是上品及甚屬奇味之  
香水此香水在各于埠人均稱為上品之  
物



山打尼兒尼  
香水乃是本  
公司所製其  
味真屬上品  
奇香

上各種以香水分發大約小多均款在于  
本坡各店均有發售 諸君採辦幸勿誤

購此物者公要此佈

大英一千九百零八年正月十三號

新加坡代理人明馬也



沙市市員委局員之珠君自保

沙市市員委局員之珠君自保

此藥能治諸症



能治諸症



此藥能治諸症

因吸鴉片毒致身體衰弱各部軟弱各別接補而至沙市士大醫生紅色補丸原為吸鴉片或因他故致身體軟弱者無上之補藥然其內容毫無嗎啡及他種有害之雜質故雖身體極弱之人服之亦甚穩妥絕無上癮之患也試觀花翎四品銜沙市稅捐局委員金之珠君所述之曾金有籍隸江西鄱陽縣其言曰○余昔癡染烟霞日深一日漸致身體羸弱胃口失調飲食無味夜不安睡及至三年前又患傷風劇症喉吐痰日漸沉重雖亦沙市申法大藥房諸藥初服及至三年前生紅色補丸謂能扶我弱強我疲日漸沉重雖亦沙市申法大藥房諸疾然因試服各藥殆遍皆無效驗故姑從之六瓶之後果獲全愈身體依然如前數年無酒時之概越日口復原夜能安睡身力腦力俱得強健是時余正立志戒烟得

認明真像

顯是凡之功曾我精力此雖歷歷從此絕不沾骨已有二年進行年六旬身壯此健是丸能公補身之妙品也余因身受其益不敢安於緘默常期力勸身身體衰弱者皆服此丸凡聆余言而試服者莫不百試百效共濟其益焉○韋廉士大醫生紅色補丸久著寰球聲名日廣為醫界凡由血虧弱不潔腦筋失調所起各疾藥品中有獨無偶之品也其所治各疾確有確效者如下 血薄氣衰 諸虛百損 少年虧損 陽萎不舉 胃不消化 肝腎各病 風濕骨痛 腎尻酸痛 左癱右瘓 腳氣衝心 乾濕腳癩 皮膚諸症 肺病氣病 山林瘴氣 於治婦科各症則更靈妙如神也○韋廉士大醫生紅色補丸各處藥房商店凡經售西藥者均有出售如疑假冒或向新嘉坡總郵政局對面吊橋脚韋廉士醫生藥局購買亦可 每樽價銀七大元 每一樽一元二角半 實得力銀郵費不取

沙市市員委局員之珠君自保

○代理分售土油廣告 ○啟者小號向在本坡大馬路吊橋脚門牌第二百五十三號開張代理一號土油及箭標土油并電油此種土油不惟油質清潔潔製造精良并無別質混雜於其間故能火色光亮又無烟味蒸騰之弊與別家製油者迥然不同所謂無微不信信日共賞是故暢銷於南洋一帶為數甚巨蓋物美價廉人皆喜用之故現再為擴充以應諸君特分設木坡東門牌第一百七十零六號天盛號又小坡米律門牌十六號便興號兩代售處以便諸商易於採辦如蒙光顧請至小號面商或各分售處均表歡迎當克己此佈

辛亥年五月十二日

天盛棧披露

輪船政行廣告 ○啟者琴拔士輪船有限公司之輪船乃常川英國及滿洲者茲有加拿牙輪船約于西六月二十三號由叻開赴呂宋 香港 隨後又有加都拿輪船約於七月七號開往中國 日本港口 諸君欲知寄貨價值等項者請詢本公司代理人便悉此佈

一千九百一十年十二月十九號

代理人琴加里實打公司謹啟

# 叻報附張

大清宣統三年辛亥

六月初一日禮拜一

隨報派送不取分文

## 專件

### 湖北同鄉京官馬曉等為路事呈請察院代奏稿

皇公大臣巧借命令以變法律聽君父以卸責任懇恩收回成命並  
 治主督閱臣違法之罪以律法律而國民心合詞呈請代奏仰祈憲  
 事恭讀本月十一上諭傳部奏選送給事中石長信奏云云(已錄  
 前報)同日又欽奉諭旨郵傳部奏粵漢鐵路鄂境川漢鐵路借款正  
 合同簽字勢難久延請將該部批准前案取銷等語著依議欽此竊查  
 鐵路國有主義主持于郵傳部大臣盛宣懷末尾署名除總理大臣奕  
 助協理大臣那桐徐世昌外惟盛宣懷一人此項政策實為盛宣懷之  
 政策今日中國鐵路應否收歸國有鐵路是否為完全政策等  
 未敢深以惟盛宣懷此次之主持破壞法律喪失民心始答君家厥罪  
 甚大當為我皇上陳之先期欽定查政院章程第十四條查政院應  
 行議決事三項稅法及公債事件是國家公債必經查政院議決  
 盛宣懷公川漢粵漢兩路借兵金六百萬磅以此重大之借款自應選  
 舉查政院府其同意方為有效而盛宣懷以私意請旨簽字蓋印置  
 查政院于不顧後議查政院之職權實後視先朝欽定之法律然且巧  
 為欺飾謂該約簽于宣統元年四月成議在查政院開院之前不思  
 該約在未經請旨之先不過一紙合同非即作為定案核大臣此大協  
 訂亦經公數條之改正以開院前已成議為不交院決之理由實取  
 朝廷既既且法之手段罪一及查欽定內閣官制章程第十二條八項  
 各部重要行政事件必經內閣會議川漢粵漢各鐵路之歸商辦公  
 部批准之成案一旦收歸國有斷不可謂非重要之問題律以開院須

得開議之決定盛宣懷擅廢之不能同意於新總協理大臣辭職之  
 際徑行上奏曾勸令以符其奸叙新內閣開初成即為此欺上覆下之舉  
 雖署名而並不負責任使內閣官制發布之日即失天下之用罪二  
 世界各立憲國閣臣必有同一之政策然於政策同一總公內閣之政策  
 而非君主之政策故政策之宣布其宜歸于閣臣盛宣懷以鐵路國有  
 為政東而併上諭之名以發布之是以皇上公定政策之主體實以皇  
 上當怨譴之中樞蓋政策本非絕對之物常生政治家之反對惟閣臣  
 自倡果為即自負責任以期達其施政之方針今不覺之于閣臣而發  
 之于皇上是欲以違制之罪指天下人民反對之口皇上承先皇之緒  
 以立憲示天下而盛宣懷隱以專制加諸皇上天下臣民謂我皇上  
 何且盛宣懷謂有定此政策之日即內閣總協理大臣辭職之日雖曾  
 奉溫旨慰留尚未謝恩就職總協理大臣之署名從何而來是明以  
 欺皇上者欺天下也罪三總之盛宣懷非能言政策之人惟以私債  
 不能不借閣臣以自益又倒行逆施而無所擇以君父公議怨之  
 府居心實不可問上諭所謂朝廷之政策實為閣大臣借名之政策該  
 大臣署名之上諭實為不負責任之署名過而歸君善則歸己有臣如  
 此其何以國職等權法律而民心失是以不敢緘默職合詞職懸天  
 恩收回該大臣署名之成命並治該大臣違法欺君之罪以順輿情而  
 重憲法不勝惶悚屏營之至謹呈請代奏伏乞皇上聖鑒謹呈

## 外國

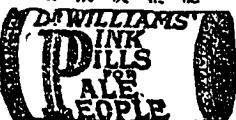
旅暹華僑之慘劇 ○暹西符通信云暹國故治底購治準國  
 口華八日前竟慘被殺匪謀斃四命該華香山同胞因死者四名皆香

沙市州局委員金琛君自保

因吸鴉片毒致身體衰弱肺部軟弱各病接踵而至沙市金之琛君自述如何服韋廉士大醫生紅色補丸而得精神煥發氣力復原其內容毫無嗎啡及他種有害之雜質故雖身體極弱之人服之亦甚穩妥絕無上癮之患也試觀花翎四品銜沙市稅捐局委員金之琛君所述之旨金君籍隸江西鄱陽縣其言曰○余昔癖染烟霞日深一日漸致身體羸弱胃口失調飲食無味夜不安睡及至三年前又患傷風劇症咳嗽吐痰日漸沉重後亦沙市中法大藥房洗劑服韋廉士大醫生紅色補丸請能扶我身體強壯余雖未信此丸如治余疾然因試服各藥殆遍皆無效驗始從之六瓶之後果獲全愈身體依然如前數年無病時之康健胃口復原夜能安睡身力腦力俱得強健是時余正立志戒烟得



能治疾病者



韋廉士大醫生紅色補丸也

顯是凡之功增我精力脫離羸弱從此絕不沾膏已有二年惟行年六旬計其壯健是丸誠為補身強體之妙品也余因身又其益不敢安於誠恐常期力弱身健者皆服此丸凡聆余言而試服者莫不百試百效共治其症○韋廉士大醫生紅色補丸久著寰球聲名日廣為醫山凡由血軟弱不運腦力失調所起各疾藥品中有獨無匹之靈藥也其所治各疾確有確效者如下 血薄氣衰 諸虛百損 少年虧喪 陽萎不舉 肝腎各病 風濕骨痛 腎反酸痛 左癱右換 腳氣衝心 乾濕腳癩 皮膚諸症 肺病氣喘 山林瘴氣 於治婦科各症則更靈妙如神也○韋廉士大醫生紅色補丸各處藥局商店凡經售西藥者均有出售如疑假冒或向新嘉坡總郵政局對面吊橋脚韋廉士大醫生藥局購買亦可 每六樽價銀七大元 每一樽一元二角半 實得力銀郵費不取

價心假訂

認明真像

Decorative border of asterisks and floral patterns framing the advertisement.

○代理分售土油廣告 啟者小號向在本坡大馬路吊橋頭門牌第二百五十三號開張代理一號松土油及高標土油并電油此種土油不惟油質清潔製法造精且其無別質攪雜於其間故能火色光亮又無煙煤黃熱之弊與別家製油者迥然不同所謂無微不信自日共賞是故暢銷於南洋一帶為數甚巨蓋物美價廉人皆喜用之故焉現再為擴充以應需求特分設水坡東門牌第一百七十零六號天盛號又小坡米律門牌十六號雙興號兩代售處以便諸商易於採辦如蒙光顧請至小號面商或各分售處均表歡迎當克己此佈 辛亥年五月十二日 天盛棧披露

輪船取行廣告 ○啟者琴提士輪船有限公司之輪船乃常用英國及滿洲者茲有加級牙輪船約于西六月二十三號由叻開赴呂宋 香港 隨後又有加都拿輪船約於七月七號開往中國 日本港口 諸君欲知寄貨價值等項者請詢本公司代理人便悉此佈 一千九百一十年十二月十九號 代理人琴加里實打公司謹啟

**失業聲明**  
啟者茲緣四月念四日開丹委讓號運中興  
對叻與隆號二號銀九百元計開立字五十二號票一張銀五百元  
運叻叻隆號收領計九百元計開立字五十三號票一張銀五百元  
號收領銀票交承係翁主水通見領帶來叻味料該號水通見  
今自登報時立即聲明與翁主交收此恐而路差送涉特此佈聞  
其兩票之款已於本月廿八日向與隆號收楚日後所失之票即作  
宣統三年五月廿五日 馬車街裕昌號 玻璃後富豐號同告白

**拆股聲明**  
啟者新嘉坡十三行門牌三十七號沈義誠號  
自癸卯年開辦合創號誠號洋貨生理並分枝巨港義誠號生理  
暨本號發貨作補貨生理沈正興即沈廣正即沈廣正即沈廣正  
沈正興代台入充本二份股生理現計其元本等拾柒份五釐今因沈  
正興即沈廣正即沈廣正即沈廣正即沈廣正即沈廣正即沈廣正  
二份貨額亦出以補低運號公司來往賬項年久不能清還今將充股  
前來求公認以此該生理自癸卯年臘月廿九日截止所有存貯賬目  
運號誠公司來往賬項之後所存即當公親面前即交沈正興即沈廣  
正掛砂人沈佳廷領收清楚即日當公親面前將沈正興所得名下生  
理份額注銷以後發號誠號之生理盈虧皆與沈正興即沈廣正無涉是  
此聲明免滋後論  
宣統三年歲次辛亥五月二十四日  
英一千九百一十一年閏月二十號  
沈義誠號告白

**掛砂聲明**  
啟者新嘉坡十三行門牌三十七號沈義誠號  
自癸卯年開辦合創號誠號洋貨生理並分枝巨港義誠號生理  
暨本號發貨作補貨生理沈正興即沈廣正即沈廣正即沈廣正  
沈正興代台入充本二份股生理現計其元本等拾柒份五釐今因沈  
正興即沈廣正即沈廣正即沈廣正即沈廣正即沈廣正即沈廣正  
二份貨額亦出以補低運號公司來往賬項年久不能清還今將充股  
前來求公認以此該生理自癸卯年臘月廿九日截止所有存貯賬目  
運號誠公司來往賬項之後所存即當公親面前即交沈正興即沈廣  
正掛砂人沈佳廷領收清楚即日當公親面前將沈正興所得名下生  
理份額注銷以後發號誠號之生理盈虧皆與沈正興即沈廣正無涉是  
此聲明免滋後論  
宣統三年歲次辛亥五月二十四日  
英一千九百一十一年閏月二十號  
沈義誠號告白

**承頂聲明**  
芳林巴風金生門牌廿四號捷成號什貨酒  
舖生理原係張乃蒲張連坤承頂開創今欲別圖將什貨酒生理權及  
家器店底頂與小坡吉福承頂改號美其店底傢俬一禮拜交楚倘  
捷成號張乃蒲張連坤前有與外人來往賬項保認等事就此一禮拜  
內前來理楚逾期自便與做號無涉此佈  
人遊化與捷成號無涉此佈  
宣統三年五月廿四日  
承頂人曾福謹告

**承頂聲明**  
芳林巴風金生門牌廿四號捷成號什貨酒  
舖生理原係張乃蒲張連坤承頂開創今欲別圖將什貨酒生理權及  
家器店底頂與小坡吉福承頂改號美其店底傢俬一禮拜交楚倘  
捷成號張乃蒲張連坤前有與外人來往賬項保認等事就此一禮拜  
內前來理楚逾期自便與做號無涉此佈  
人遊化與捷成號無涉此佈  
宣統三年五月廿四日  
承頂人曾福謹告

**承頂聲明**  
芳林巴風金生門牌廿四號捷成號什貨酒  
舖生理原係張乃蒲張連坤承頂開創今欲別圖將什貨酒生理權及  
家器店底頂與小坡吉福承頂改號美其店底傢俬一禮拜交楚倘  
捷成號張乃蒲張連坤前有與外人來往賬項保認等事就此一禮拜  
內前來理楚逾期自便與做號無涉此佈  
人遊化與捷成號無涉此佈  
宣統三年五月廿四日  
承頂人曾福謹告

**廣告**

啟者本院公經費浩繁我同人等均思設法籌辦以爲貧病者請命  
承尋年班主人并其全班老信犧牲自己權利送出戲三本以助本院  
經費所有園租及班中各項費用一概豁免我同人義務員學畫周  
共勤善舉誠爲佩服且園中陳設各品物及關於是次演戲各項費用  
多由各善長認捐則本院所得之利益更大概於廿一晚開演戲連  
三本全班老信格外戮力拍演戲本新奇最罕之戲不絕他家各界  
爲參觀所爲之滿加以各善長當場題捐箱款踴躍將更得園主及  
全班老信慨助義務及復格外題捐箱款踴躍將更得園主及  
全本院經費今本院敬領各界熱心公益善惠甚多特登報端以  
謝悃除各界踴躍一號二號三號入場券恕不登錄外其特別位各善  
願捐者開具於後

- 黃甫田翁三百元
- 羅卓甫翁 耶雁翁翁 琴仲亮翁 廣泰和翁
- 觀禮翁 以上各二百元 伍連忠翁 吳勝興翁 以上各一百五
- 十元 羅福翁 蘇領事大人 吳官原翁 羅慈慈十少 琴仲亮
- 夫人 新山生記碼 榮容翁 黃遠翁 周鶴舫翁 黃伯前翁
- 夫人 鮑氏鍾氏六十元 曾國坤翁八十元 黃文川翁七十五元 吳官
- 何榮如翁 古慎卿翁 楊星榮翁 劉煥光翁 葉耀庭翁 吳
- 泰翁 而師臣翁 而仁石翁 林子昭翁 梁敬修翁 羅殿清翁
- 左乘派大人 陳敬庭翁 以上各五十元 梁鳳瀾翁 黃和
- 即新大 黎椰樹翁 陳謙宗翁 陳孔奕翁 劉九仙翁 曹
- 山翁 承壽年全班老信 以上各四十元 孟桂九即仙花九
- 風軒翁即黃文 伍鶴翁即武松翁 梁振三翁即蛇王蘇 吳合
- 京翁 陸鶴齋翁 黃甫田翁四少姐 羅殿清夫人梁氏 朱富田
- 高麗尹溪石先生 黎潤生翁 謝慶雲翁 馮福翁 簡
- 巨如夫人梁氏 趙沛棠翁 黎文甫翁 以上各三十元 羅殿
- 少君文彬 盧卓安翁 德利源翁 朱實甫翁 黎耀生翁 黃
- 輝 李星餘翁 伍連忠太夫人 陳碧朋翁 盧植康翁 張振
- 五元 以上各二十元 黃倫翁即新新倫十五元一角 甘奕衡翁十
- 元 麥頂朋翁 朱子佩翁 彭十五少翁 黎少榮翁 黎春
- 翁 朱運清翁 劉添春翁 謝子貞翁 朱星福翁 吳銘漢翁
- 英楚題翁 朱煥霖翁 陳寶三翁 盧植康翁 陳進福翁 陸
- 頊翁 朱五少 江季槐翁 謝雲西翁 陳子禮翁 以上各一十

宣統三年五月廿四日

新張廣告

啟者本公司於定西本年鳴只一號即華宣統三年二月初一日在本坡土庫街花園角門牌第三號開張莊利公司專做拍賣屋宇首飾各項物業 包攬建造 代管物業 經紀按揭并代辦各項貨物取價格外從廉 諸君光顧 祈 移玉到本公司面商是荷  
宣統三年元月二十日

莊利公司 楊福河全啟

廣告

Y. OKAZAKI & Co.

JAPANESE FIREWORKS



茲位將此盒開熱者可勝諸戲焉 此花烟火大者十寸八寸約兩個月之久即到要買三四打以上方可中小之花火常有上取價從廉 諸君欲買者請到牛車水日本街廣生大藥樓有白 辛亥年二月十四日 岡崎製藥廠啟

本號辦到日本各色新奇烟火發客此烟火乃係日本第一其工所造燒出各款所標奇花耐久光明凡各商家喜慶在大地球燒能使老幼男女由遠處頻頻來無不揚聲鼓掌遠近可觀縱不登臨遠望者亦令人忘健 英法新王本年六月即華五月

天喜堂名馳老牌調經丸

老舖在香港中環坭街口  
天喜堂商標  
若非萬全敢獨沽一味

正舖在羊城西關光雅里

准高標用老牌圖為記

石叻馬交街 周昌記代售

治一二月胎動行經或肚痛  
治三四月胎動行經或肚痛  
治五六月胎動行經或肚痛  
治經來或多或少或遲或早  
治一月經來數次多少不一  
治行經肚痛大便閉結  
治遠年閉經近月閉經  
治子宮虛冷多年未孕  
治似孕非孕企頭暗病  
治經期前後腰骨痛  
治經期前後小肚痛  
治經期前後肚刺痛  
治血山崩漏流血不止  
治產後發熱血未清  
治白帶赤帶白淫

此丸專治婦科等症如孕婦被驚室女靜女一切婦人皆可安心吞不用戒口平日經期有準者吞至三五服無不受孕白帶白中切勿視職調經之聖藥種子之金丹也每服收回工料銀一元

代理處

廈門領事街太乙號  
京都馬市街佛照樓  
汕頭頭街保太和  
天津紫竹林佛照樓  
石叻馬交街周昌記  
佛山西關里天相堂  
大吡叻新羅里相泰  
檳城大門樓廣生號

宣統三年三月初九日

九龍國總老日故行調經老之府王即京其都自此以五

# 中法藥房各種經驗靈藥

## 鐵燐糖

此糖味甜可口專治先天後元氣虧損血枯腦病神疏不定肉瘦骨枯面目青黃色欲過度夜夢遺精腎寒龍錫陽痿陰虛婦人月經不調久無子嗣產後欠補赤白帶下小兒羸瘦失乳血肉乾枯等症每日服三次每次服一錢俱飯後用和暖滾水開四倍服食小兒減半服食每瓶銀五毫 每打五元

所售各藥功效甚大備載仿單茲陳其要

總發行處 石叻會豐商店 庇能中法藥房

保固元關 夢洩遺精 每枝一元 每打十元  
 扶助心君 九種心痛散 小枝五角 除痛若失

衛生食品 黃雌雞鷄汁 每枝一元半 每打十五元  
 立除癩毒 耳聾立應丸 每枝一元

功身強壯 滋補鹿皮汁 每打廿五元  
 去濁殺菌 艾羅白濁丸 大枝一元五角 小枝七角半

扶陽不燥 九鞭壯陽丸 大枝二元 小枝一元  
 宣統二年九月廿三日

濟陰靈藥 黃氏白帶丸 大枝一元 小枝五角  
 石叻大馬路會豐商店

痔漏酒毒 化痔勝仙丹 大枝一元 小枝五角  
 吧城小南門中法藥房  
 庇能新街中法藥房  
 吉隆茨廠街盧同濟

## 士 禮 士 標 牛 乳



啟者此標之牛乳經由國家選用于醫院而視為貴重之物此標牛乳共有三款 爾若有欲寄者請往下列之行店如欲採購大宗者可赴慈直禮峇及子有限公司洽購 牛乳計分三款 第一款純牛酪 第二款淨牛乳膏 第三款和糖牛乳膏此款牛乳膏第一精良從來未嘗有人販運到叻及置純牛酪于罐內而不和他

項藥料如此則以此款牛乳而使孩童及壯者飲之最為有益而小孩用此牛乳他日長成身軀強壯天下上等之罐頭牛乳為數無幾諸君欲買請到下列之行店可也

安樂公司 源振豐 永和成  
 衣勿南沙公司 義聯公司  
 濟公司 廣仁興 廣南生 金昌公司

英一千九百零九年三月三十號

新張告白

啟者本公司於定西本年囑只一號即華宣統三年二月初一日在本坡土庫街花園角門牌第三號開張莊慶利公司專做拍賣屋宇首飾各項物業 包攬建造 代售物業 經紀按揭井代辦各項貨物取價格外從廉 諸君光顧 祈 移玉到本公司面商是荷

宣統三年元月二十日

莊慶利公司 莊慶利全啟

告白

Y. OKAZAKI & Co.

JAPANESE FIREWORKS



存此為閱熟者可勝感德此花烟火大者十寸八寸約兩個月之久即到要買三四打以上方可中小之花火常有取價從廉 諸君欲買者請到牛車水日本街廣生大藥樓對上便是主人敬白 辛亥年二月十四日 岡崎實四啟

本號辦到日本各色新奇烟火發客此烟火乃係日本第一工所造燒出各款所標奇花耐久光明且各國家喜慶在大地焚燒能使老幼男女由遠處頻來無不稱讚鼓噪遠近可觀不登揚遠望者亦令人忘健 英武新王本年六月即華五月

天喜堂名馳老牌調經丸

老舖在香港中環泥街口

天喜堂商標

若非萬全敢獨沽一味

稟准商標用老牌為圖記

石叻馬交街 周昌記代售

正舖在羊城西關光雅里

治一二月胎動行經或吐痛  
治三四月胎動行經或吐痛  
治五六月胎動行經或吐痛  
治經色或黃或淡或淡或赤  
治經來或多或少或遲或早  
治一月經來數次多少不一  
治行經肚痛大便閉結  
治行經閉經近月閉經  
治子宮虛冷多年未孕  
治似孕非孕企頭暗痛  
治經期前後腰骨痛  
治經期前後小肚痛  
治血山崩流血不止  
治產後發熱血未清  
治白帶赤帶白淫

此丸專治婦科等症如孕婦被驚室女婦女一切婦人皆可安心吞不用戒口平日經期有準者吞至三五服無不受孕白帶白中切勿視誠調經之聖藥種子之金丹也每瓶收回工料銀一元

代理處

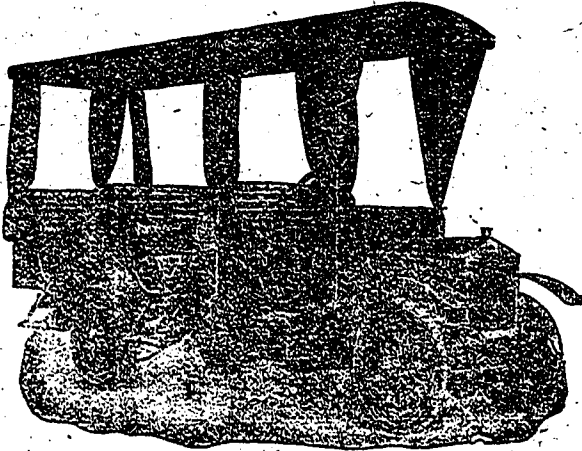
廈門鎮邦街太乙號  
京都藥市街照樓  
汕頭頭邦街保太和  
天津紫竹林照樓  
石叻馬交街周昌記  
大吡叻新羅崗昌泰  
省城大門樓廣生號

宣統三年三月初九日

# McAlister & Co., Limited.

白 告 司 公 限 有 打 士 里 加 麥

啟者本公司特字通佈 諸君悉知本公司之瓦字樓設  
在峇直里律發沽樹乳園所用各項機器此等機器時常  
預備而各大樹乳園均有向本公司採辦機器



本公司發售右列圖式之載客車打車現在四州府之礦  
區甚準有用此車三輛 諸君欲知各機器之價銀請到  
本公司內面詢便悉此佈

圖 車 打 車 載 客

英一千九百一十年二月四號

麥加里士打有限公司廣告

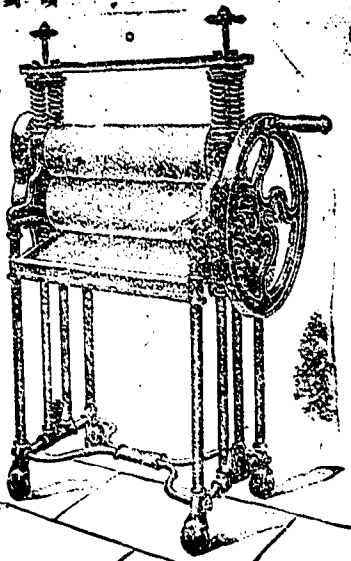


圖 車 乳 膠 碾



圖 器 乳 樹 取 採



圖 錐 鐵

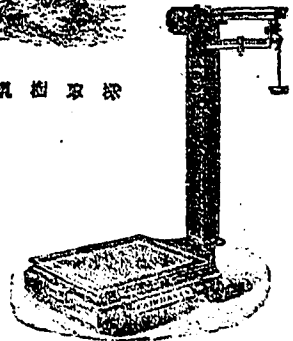


圖 磅 秤



# 叻報附張

第 大清宣統三年辛亥

二 六月初一日禮拜一  
隨報派送不取分文

## 外交

**東事日急** ○自西國借款成後以二千萬撥充東三省興辦實業日俄因商電警兩相密結聯合連日若急籌緊撥款使密報俄國迭調軍隊至遼東意存巨測其陸軍大臣既至遼東巡視軍隊海軍威滿處大架隊台其財政大臣又赴巴黎籌借巨債以供軍用形勢日急

**梧州英領事定裁判案件** ○現梧州英領事照會粵督本國設在中國之審判衙門定期西六月廿八號即華六月初三日在本署開立裁判案件相應趕緊飭屬如有華人控告英國商民人等案件其銀數在一千一百元以上者務令依照定期親到本署投案候審但不准在本署或遠在外省應移照各省大吏出示除臨若報數相符即迅速赴梧呈報云

**葡人克佔據馬料河** ○香山縣屬馬料河地方曾為葡人勦令該處居民繳納地稅嗣粵省大吏嚴詞詰責葡官經即停收各情已紀前報日前駐京葡使忽向外務部聲稱該地勢不遇何時停收以期界務易於了結不能作為葡國放去主權及非澳門屬地之據等語該部當查馬料河係在嶺南島之東亞處與澳門全不相屬葡國此舉顯欲意圖佔近特電致到粵飭速確切查明勒收情形詳晰覆覆以憑交涉云

**日本要求撤稅** ○東京密信云日本已預後中俄通商環境免稅之例要求我國撤去鴨綠綫兩南江中境百里內各稅卡昨日日本商皆自由販運並有他種重大要求將同時出現

**洋人遊歷護照** 由交涉司給發 ○洋人遊歷護照向由領事照會督院蓋印送還特給收執以憑防備保護現與督以粵省業已設立交涉司所有領事照蓋印護照均一律照復若其運向交涉司所有領事照蓋印送還以期劃一矣

**外部之玩視界務** 如此 ○澳門界務經調案上京不料近日外部又電詢前澳門葡人所佔之灣仔銀坑等處界務係何日被佔希即查明電覆云嗚呼外部其詞失矣在耶抑善忘耶或擱置耶棄不可解矣

**俄人養匪險惡** ○江省精州出沒無常官吏剿捕不力外人又多製肘是以異常猖獗人民受害非淺日前協統魏督由巡防左軍借兵捕剿畢于爾路鄂倫春屬境大股精匪不料俄人不准進兵屢次阻抗以致匪勢愈熾聞該協統已呈報江撫與俄人交涉云

**哈什灘俄捕剿乘史** ○哈什灘在甘肅甯夏府西南產銅甚富比人林甫臣自計營謀未竟其志其子林阿德乘吾國庚子之亂以恐嚇手段要求甘督松蔭仍未得手至升允來甘後不敢置喙乃委其姦於彭英中彭得此機會百般欺誑遂訂哈什灘開礦合同對政府言則稱比人為礦師實則與比人自辦無異其經費三十萬係由林阿德代表比政府借借即以該礦作抵押所得銀利作十成分派以五成還林阿德以二成酬阿德勞助以三成歸入藩庫此三成中尙担任開礦五百人工食之費名雖三成歸庫實則微矣至該礦一切辦事人員均由林阿德派該國人使用中國官吏不敢過問現阿德雄心不死凡甘省種種實業必欲攫取淨盡而後快一切鐵線橋樑馬路等事莫不由阿德操其主權云

**週年紀念會演說佈告**  
 ○啟者六月初一日為本社第五週年紀念會是號七旬半鐘  
 陳樹南先生主講 馮美玉女士  
 邱鳳五先生 魏奕五女士  
 演說 屆時恭請國學士女蒞臨共聆偉論無任感切之至  
 宣統三年五月廿七日  
 星洲振武善社謹啟

**分合聲明**  
 ○啟者余李添財與蔡振亮李炳合股在于東陵巴風門牌一百四十二零廿一號開設開隆號白米什貨生理各賬目阿今因蔡振亮李炳兩位志圖別業將股份抽出請到公理會承領任振發開隆老亞乘公核算至本月廿一日截止全盤生理家私店底一概歸劉與余及添招新股人汪金國承受以後生理盈虧均與退股人蔡振亮李炳無涉退股人蔡振亮李炳與外間借借對等情均向經手是問與余等無涉而退股人蔡振亮李炳得退股銀兩限登報至六月廿六日當公親面前交楚特此聲明以免後論  
 宣統三年五月廿四日  
 承股人汪金國李添財全啟 甲

**承頂店底**  
 ○啟者小坡竹仔脚實里宜律門牌第一百一十一號新豐號雜貨酒牌生理原係顏宗島自創經營茲因志欲別圖願將貨物店底家私酒牌頂與鄭學詩承受任從改換新時益概承選經營所有承頂銀項至六月初二日交清清楚凡前發號從前有與新豐號明白來往貨項及揭借對等款項於此登報內來與顏宗島理會明白倘逾期不到揭借承頂人鄭學詩毫無干涉其日後生理盈虧係是承頂人造化與顏宗島無干特此聲明以免後論此佈  
 宣統三年五月廿四日  
 鄭學詩謹白 三

**格**  
 ○立賞格人潮人林送教住於和平港內蔡運黃氏名堂賽年方二拾三歲帶二歲之男兒名文高自四月來叻新運黃是在監功毛六甲添順興酒店內緣其五月初六日和平港大船出坡有行人姓紀者有賢至監功毛六甲拐誘黃氏並二歲之小兒一全與他逃走目下四處尋覓免無踪若有仁德君子知其紀有賢黃氏並小兒下落者前來報信送謝花紅大銀三十元若敢帶送一全到厝拿獲者願酬大銀三十元若欲報信祈至監功毛六甲添順興號就或者至王寨山脚兩發號投報均可立帖是實決無食言  
 宣統三年五月廿一日  
 林送教謹啟 三

**勸辦賑捐廣告**  
 ○啟者本行承辦江皖賑捐除七項常捐以及衝封銀柱之外如有報効巨欸在一萬兩或五千兩以上者本行得隨時電請籌賑大臣奏獎實官所有詳細章程悉備本行有志願捐者祈早 惠臨面商此佈  
 宣統三年五月初十日  
 本坡十三行吳永茂成謹啟 三

宣統三年五月初十日  
 本坡十三行吳永茂成謹啟 三

**屋地出投告白**  
 ○啟者茲本館定于西一千九百一十一年來月十九號拜三即華六月廿四日下午二點半鐘在本館內拍賣屋地一區坐落施德街得力有屋一間門牌四十五號月租四十元其地二區坐落亞納實得力有屋二間門牌九十四號九十五號月租十六元 其三區坐落施德街得力有屋九間門牌由一百一十五號起至一百七十三號止月租共四百元 其四區坐落施德街得力有屋八間門牌由一百廿一號起至一百廿三號止又一百廿四號一號起至一百廿五號止月租共三百四十四元 其五區地十區坐落日本街得力有屋十間門牌三十九號及四十號又由三十九號一號起至三十九號八號止月租共二百三十六元半 其六區地一區坐落羅敏申街有屋一間門牌廿五號月租二十五元 其七區地一區坐落慈蘭勿致有屋一間門牌三十號月租二十五元 欲知以上詳情請觀西字拍賣清單并來詢本館以便屆期臨投買可也此佈  
 英一千九百一十一年六月十五 報答蘭拍賣主人啟

**輪船政行**  
 ○啟者本公司之馬希希船定于六月七號拜三即華五月十一日開行 查加勝輪船定于六月十四號拜三即華五月十八日開行 毛里求輪船定于西六月十四號拜三即華五月廿一日開行 萊牙勝輪船定于西六月廿一號拜三即華五月廿五日開行 亞士蘭輪船定于西六月廿四號拜六即華五月廿八日開行 由本坡前往丁加勞 奕逸 峇左 吉蘭丹 惹蘭 萬拿 亞沙 占本 網略等處此佈  
 宣統三年正月初六日 伊亞沙德公司謹啟

**STRAITS GUANO COMPANY.**  
 司公慈華力得實  
 告廣售發糞鳥  
 啟者生成巴里士島糞包保中有純糞十五巴仙此種鳥糞多用于四州府及蘇門答臘樹乳園與椰園每墩價銀三十元  
 宣統三年三月十九日  
 新嘉坡 柔佛代理人山尼蘭勿底里公司謹啟  
 麻六甲

亞沙喜(太陽)標蜜酒發售廣告

# ASAHI BEER

啟者此太陽標蜜酒前在英日賽會時曾獲優等之獎賞其在東方所製蜜酒而得有此種獎賞者當以此標蜜酒為獨一無二而一千九百一十年在新加坡與西賽會時又蒙公眾大加讚美君有欲採辦者請到本公司面商可也  
 總售處新加坡芬蘭申凡連(即海墘花園邊)門牌二號  
 德律風六十五號本公司內



零售處新加坡小坡域多利亞實得力門牌三五十一號由本公司  
 本公司欲求代理者請此酒之華人商店如意  
 西一千九百一十年十二月二十號

三井有限公司謹啟



大東方保險有限公司

# THE GREAT EASTERN LIFE

Assurance Company, Limited,

SINGAPORE.

啟者新年已到 諸君對於自己之壽命應如何處置及如何種  
之方雖使辦法多般而人以保壽為最要之端此則實無疑義因  
人將定自己長壽之故也有等人雖過一生并無存項可以分給  
之後人有等在世暫時扶助其子孫迨至身故并無人壽之保款  
留與妻兒縱然有等因為時常得人扶助是以資財甚富迨至年  
仍存一身而將望他人來助矣若已買有人壽保險此即謂男子  
人最要之事情得安壽其生命及慰其懸望之人 諸君有欲請來  
公司買保壽險或通函告知以便本公司立遣代表人來見為要

啟者于欲通知于已收到大東方公司銀額五千元價還三百九十  
號之保單因于先夫何崇錫曾向該公司保壽先夫已于西本月  
廿六號禮拜仙逝今日廿七號拜一已收到大東方公司所給此  
之銀額于特稱謝大東方公司因為幫助 所用之字據及因此  
于利便而不需耗費于甚願舉薦大東方公司于戚友及凡欲保  
諸君焉

大英一千九百一十年閏月二十七號

徐命夏張隨啟

按何君崇錫乃本坡之經紀人一千九百零九年其月十八號  
在大東方公司保壽已納兩年利息每年三百八十元六角半  
啟者余乃楊密娘之掛砂人欲便全坡公眾悉已故宋君其壽  
婦名楊密娘甚願通知彼已收到大東方公司銀額一千元因其  
其夫向該公司保壽之項其保壽之單乃三百五十七號宋君其壽  
西本月廿七號禮拜早仙逝今日廿八號拜一已向該公司收楚此  
之項于甚願稱謝該公司之代表人希呂士君因為此人所理領款  
字據并未便于艱難而耗費而已故宋君其壽在日又向他家公司  
皆惟由大東方公司先給保項此乃該公司應得快捷及誠信之  
機會也凡欲購保壽命之人于極真心為大東方公司介紹焉此佈  
宣統二年十月念七日  
大英一千九百一十年十月二十八號

楊密娘掛砂人楊慶全謹啟

諸君欲知保壽之詳細情形請到新加坡哥里亞基温里士打  
二十二號於本公司寫字樓詢問便悉

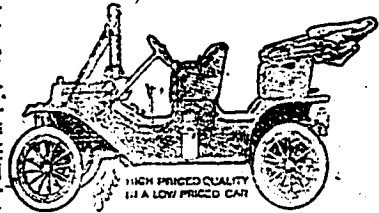
英一千九百一十年十二月六號

大東方有限公司謹啟

印發聲明 ○啟者本號向在勿基門牌十七號開張有年凡  
與坡中各寶號往來交易取貨等事原用本號兌貨印取實今因有不  
法之徒假冒本號兌貨印取貨物此合特佈告此後如有再用本號  
兌貨印取貨物者即認明送究毋得所騙否則自誤此佈  
宣統三年五月十七日 永生元謹啟

各地出稅 ○啟者茲有空地一段四萬英尺在板橋律欲  
出稅於人此乃平坦之地可作晒貨物之場倘 諸君有欲稅用者請  
移 玉到怡和有限公司內面商是荷  
宣統三年四月廿八日 吳文傑謹白

傳發車打摩



HIGH PRICED QUALITY  
IN A LOW PRICED CAR

堅固靈 諸君幸勿失此好機會欲  
知此車詳細請 玉臨本公司便悉  
茲將各式取價列

- 五位車雙筒機器兩燈等全副價銀一千八百元
- 三位取此乃遊歷之車每輛一千六百元
- 六位車雙筒機器三燈等全副價銀二千三百元車前雙燈價銀五十元不在其內

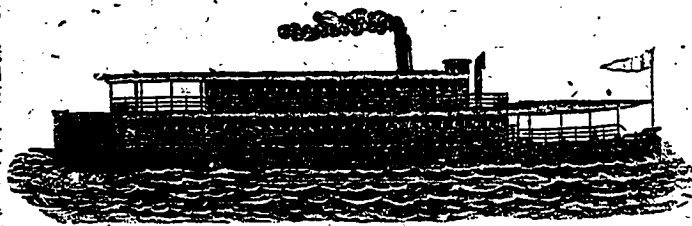
嗎根代望即有利銀行告白

英一千九百十一年正月十二號 羅敏申律牙尼里公司士謹啟

啟者本銀行創設有年茲將本行情形詳開如左 本行批准共備本  
銀一百五十萬磅 取定本銀一百一十二萬五千磅 已收本銀五  
十六萬二千五百磅 盈餘積項共有一十二萬五千磅 本銀行總  
寫字樓在倫敦 凡諸仕商存寄本銀行之項其一年定期者以四巴  
仙息算 六個月定期者以三巴仙半息算 三個月定期者以三巴  
仙算 來往短期數則以二巴仙按日計算凡諸銀行應為之生理本  
銀行均可承造 諸君光顧請移 玉臨臨面商便安  
大英一千九百零九年亦不里月十六號  
嗎根代有利銀行駐叻總理人兒下士嗎謹啟

Riley Hargreaves & Co. Ltd.  
SINGAPORE.

白告司公限有立元夏里禮



啟者特字通知本公司在坡收存貨物甚多各種機器師及  
包工人所用之機器均備價值甚廉若蒙託辦即時交易茲

將各貨開列 車  
鼎 抽水機器 鐵  
管 或條或成塊塊  
之 鋼片  
鐵釘 螺  
絲頭 鐵  
軌 鐵尖  
漆油  
呂宋索  
加叻 錫  
頭 巴龍  
刀 及各  
款機器本  
公司出沽  
頂上製造  
樹乳車等  
及關於樹  
乳各物件  
本公司可

禮里夏元立有限公司 謹啟

能供枋廊 羅知殿 雲文殿 黃梨廊 油廠所用全副  
各器此佈 英千九百一十一年五月十八號

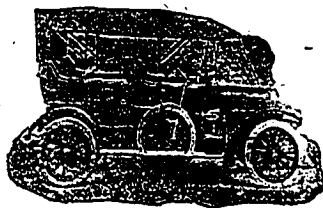
# 電 車 有 限 公 司 告 白

啟者本公司特字通知 諸君當開晏尼申橋時本公司之  
電車由石叻門來者現在停止於然申碼頭由是日起電車  
過本坡之港前往丁律本公司停止之地方茲將電車所往  
各路分段之處列下 丁律及然申碼頭 忽勿里芝律及  
嗎吉實得力 然申碼頭及丹戎巴葛 丹戎巴葛及浮羅  
勿勝尼波頭 茲將每段之車費或  
不及一段之車費開列 一號收銀五占 二號收銀三占  
茲將上管全段之車費開列 一號收銀二角 二號收  
銀一角二占 電車由清晨六點半鐘起至入夜六點半鐘  
止在兩頭之車站停止六分鐘 電車由入夜六點半鐘起  
至十一點鐘止停止八分鐘 以上所管最早及最晚之電  
車由兩頭停止之處前來或前往本公司在麥千施律之車  
站此佈

大英一千九百零六年六月二十二號

PATERSON SIMONS & Co., Limited.

告 廣 司 公 限 有 申 智 巴



總售處新加坡及檳城本公司

雪文發售 手標 扇標 三翅標

麵粉發售 馬及鐘標 象及籃標 網上孔雀標

益蘇萬蘭池酒發售 此酒樽外縛鐵線在叻 安樂公司 鋪賣

乘與均有寄沽

夏威成士杞酒發售 特字通佈 諸君知悉凡各屋宇若無保險公

司偶逢失快則損耗必深如欲提防請到本公司代理之牙連保險有

限公司預行買保可也

啟者本公司經售屋牙摩打車 加呂勿利呂雪(即辟穢藥水之一

種)價值甚廉

發售滅火機器此器與商場大有關係不可不置以保平安此佈

英一千九百十一年正月三號

代售水機廣告



啟者特字通知本公司專家代  
運出之水機此口  
現在最大之樹乳園均有用作

殺滅茅草及各  
種樹根之用如  
用此器比之抽  
拔樹根之費可

減五十巴仙本公司在子吉  
及瑞珍成號係託 謝維夏巴君 為

副代理人此佈 英一千九百零九年十二月十四號

啟者本公司現辦到英國最著名  
之紅毛泥在市上呼作紅毛泥  
來叻發售此泥乃用上等之材料



最能耐久 諸商命如欲採購者  
請到本公司面商價錢從廉此佈

新加坡專家代



宣統三年六月初一日叻報刊

各埠輪船入口

和	高	萬	仲	加	檳	實	禾	萬	瑞	傳	羅	游	怡	豐	雙	豐	智
由和	由高	由萬	由仲	由加	由檳	由實	由禾	由萬	由瑞	由傳	由羅	由游	由怡	由豐	由雙	由豐	由智
由汕頭	由汕頭	由汕頭	由汕頭	由汕頭	由汕頭	由汕頭	由汕頭	由汕頭	由汕頭	由汕頭	由汕頭	由汕頭	由汕頭	由汕頭	由汕頭	由汕頭	由汕頭
約初二日到	約初二日到	約初二日到	約初二日到	約初二日到	約初二日到	約初二日到	約初二日到	約初二日到	約初二日到	約初二日到	約初二日到	約初二日到	約初二日到	約初二日到	約初二日到	約初二日到	約初二日到
金福和	巴者申洋行	同益公司	協榮茂	實得力公司	實得力洋行	實得力洋行	和益號	萬豐號	金福和	德利源	實得力洋行	實得力洋行	實得力洋行	和益號	德利源	和豐公司	棉示必洋行

輪船開行

安	檳	吉	麻	大	吉	北	彭	石	北	安	加	網	吾	井	香	麻	吉	峇	檳	吉	吉	加	北	彭
由安	由檳	由吉	由麻	由大	由吉	由北	由彭	由石	由北	由安	由加	由網	由吾	由井	由香	由麻	由吉	由峇	由檳	由吉	由吉	由加	由北	由彭
由汕頭	由汕頭	由汕頭	由汕頭	由汕頭	由汕頭	由汕頭	由汕頭	由汕頭	由汕頭	由汕頭	由汕頭	由汕頭	由汕頭	由汕頭	由汕頭	由汕頭	由汕頭	由汕頭	由汕頭	由汕頭	由汕頭	由汕頭	由汕頭	由汕頭
初三日	初三日	初三日	初三日	初三日	初三日	初三日	初三日	初三日	初三日	初三日	初三日	初三日	初三日	初三日	初三日	初三日	初三日	初三日	初三日	初三日	初三日	初三日	初三日	初三日
下午三點	下午三點	下午三點	下午三點	下午三點	下午三點	下午三點	下午三點	下午三點	下午三點	下午三點	下午三點	下午三點	下午三點	下午三點	下午三點	下午三點	下午三點	下午三點	下午三點	下午三點	下午三點	下午三點	下午三點	下午三點
又	又	又	又	又	又	又	又	又	又	又	又	又	又	又	又	又	又	又	又	又	又	又	又	又
榮茂	實得力洋行	實得力公司	實得力洋行	實得力洋行	實得力洋行	實得力洋行	實得力洋行	實得力洋行	實得力洋行	實得力洋行	實得力洋行	實得力洋行	實得力洋行	實得力洋行	實得力洋行	實得力洋行	實得力洋行	實得力洋行	實得力洋行	實得力洋行	實得力洋行	實得力洋行	實得力洋行	實得力洋行

啟者本行定於本月初四日開往歐洲等處  
 啟者本行定於本月初五日開往歐洲等處  
 啟者本行定於本月初六日開往歐洲等處  
 啟者本行定於本月初七日開往歐洲等處  
 啟者本行定於本月初八日開往歐洲等處  
 啟者本行定於本月初九日開往歐洲等處  
 啟者本行定於本月初十日開往歐洲等處  
 啟者本行定於本月初十一日開往歐洲等處  
 啟者本行定於本月初十二日開往歐洲等處  
 啟者本行定於本月初十三日開往歐洲等處  
 啟者本行定於本月初十四日開往歐洲等處  
 啟者本行定於本月初十五日開往歐洲等處  
 啟者本行定於本月初十六日開往歐洲等處  
 啟者本行定於本月初十七日開往歐洲等處  
 啟者本行定於本月初十八日開往歐洲等處  
 啟者本行定於本月初十九日開往歐洲等處  
 啟者本行定於本月初二十日開往歐洲等處  
 啟者本行定於本月初二十一日開往歐洲等處  
 啟者本行定於本月初二十二日開往歐洲等處  
 啟者本行定於本月初二十三日開往歐洲等處  
 啟者本行定於本月初二十四日開往歐洲等處  
 啟者本行定於本月初二十五日開往歐洲等處  
 啟者本行定於本月初二十六日開往歐洲等處  
 啟者本行定於本月初二十七日開往歐洲等處  
 啟者本行定於本月初二十八日開往歐洲等處  
 啟者本行定於本月初二十九日開往歐洲等處  
 啟者本行定於本月初三十日開往歐洲等處

本坡各日各貨的確行情

Table listing various goods such as rice, oil, and other commodities with their respective prices and market status (e.g., 'sold', 'unsold').

Table listing more goods including different types of rice, sugar, and other foodstuffs with their prices and market status.

Table titled '匯票行情' (Exchange Rate Market) listing various banks and their exchange rates for different locations like London, India, and others.

宣統三年六月初一日新加坡叻報館刊

其地一段... 欲知以上詳情請親臨本館... 英一千九百一十一年六月十四號 拍賣官拍賣主人謹啟

企公牛乳天下馳名告白

本廠造製牛乳歷有年所為寰球第一色白而滋味甚香  
 濃得化學之新法真無上之妙品老年服之可以延童幼  
 年服之可能強壯卸豐之廣英·國為最日本香港新嘉坡

印度南花 旗香金山 盤門等處 每年產銷 五百萬箱 亦可謂盛 矣極矣富 此中國力 固自強戒 烟社會林立若以此乳服之不但身體強壯可資衛生而 體操 爾君尤宜時服精神百倍於國於身裨益不淺耶 願諸君爾嘗試之始信言不虛也

**Milkmaid**  
 BRAND  
**Milk**

CONDENSED MILK  
 MILKMAID BRAND  
 TRADE MARK

See that the  
 MILKMAID Trade Mark  
 is on every Tin

**Largest Sale in the World**

西一千九百零八年三月廿七號

企公牛乳公司主人謹白



# The Hongkong Rope Manufacturing Co.

售發纜索朱呂

啟者特字通知香港榮其紐

弗液亞公司即○香港製索

公司○設立於一千八百八

十三年乃是製造淨呂宋索

三股一英寸至二英寸 船

纜五英寸至十英寸 四股

三英寸至十英寸 諸君欲

知價值貨式各情者請各臨

新玉嘉坡勿基門牌二十五

號客一面詢本代理人納流

爾士多巴尼便悉其詳矣此

佈

英一千九百一十一年正月

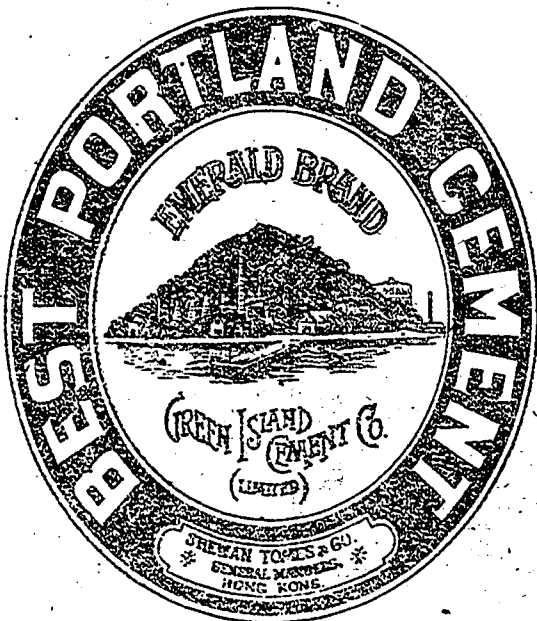
十四號

代理人納流爾士多巴尼啟

# Green Island Cement Co., Ltd.

售發磚灰國英

啟者特字通知凡進埃蘭德有限公司之勃蘭英國灰每桶實重三百七十五磅每包實重二百五十磅又有發沽各式英國灰所製之磚 光面磚 各式水



管 磚等 諸君欲知價值貨式各情者請各臨新玉嘉坡勿基門牌二十五

號客一面詢本代理人納流爾士多巴尼便悉其詳矣此佈

大英一千九百一十一年正月十四號

代理人納流爾士多巴尼啟

三品酒

本行代理三品酒其味清香其功發其酒色色  
式發售有年酒飲 諸君莫不稱其香爽奈近有無恥之徒假  
冒本庄三品酒款式以圖魚目混珠情殊可恨爾後 諸君欲  
買本行白  
頭三品酒  
者請細認  
本號招牌之內有小紙包註明華字新嘉坡明鳴也公司  
字號倘若無此字號即非真貨請公認明特此佈告  
大英一千九百零八年正月一號  
明鳴也洋行謹啟



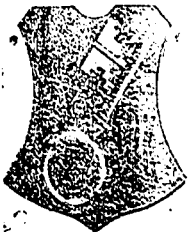
法國上等葡萄酒

本公司一家沽出無別家用特 諸君光顧請細  
認標記標頭為記前細辨香味方不致誤價甚相宜  
倘有到倫之癖者祈早 移玉至臨購買是幸  
大英一千九百零八年正月一號  
明鳴也洋行謹啟



本公司由法國督辦頂上高蘭池酒來叻  
發售其酒清香滋味醇厚異常飲之誠可令人長風  
氣壯精神悅顏色妙莫與倫今市上所有高蘭池酒  
無有能其自右者請諸君位察中之妙品也此酒同體

蜜酒



啟者本行由歐洲辦到上等蜜酒來叻發售其酒甚佳茲將標頭  
印出 諸君光顧祈公細認免致有誤近聞有無恥之徒假冒本行  
標記標頭沽出枯樹圖章目混珠最堪痛恨今本行行額定於酒  
樽木架內加一鐵釘形以示分別倘 諸君有知何人假冒請到  
本行報明即贈花紅銀二百大元官官現定即能發給斷不食言料  
此酒不應販往 加勝巴 三寶壟 四里求 亞加蘭 檳榔嶼  
日四等處其餘他埠均能販運往並貨佈 聞  
大英一千九百零八年正月一號  
明鳴也洋行

廣告



啟者本行向由  
歐洲各廠運到  
頂上美酒來叻  
發售其酒清香  
滋味醇厚異常  
飲之誠可令人  
長風氣壯精神  
悅顏色妙莫與  
倫今市上所有  
頂上美酒無有  
能其自右者請  
諸君位察中之  
妙品也此酒同  
體  
大英一千九百  
零八年正月一  
號  
明鳴也洋行

名廠

啟者生之道所最要者則惟誠信其大則惟德誠然必須有  
善誠始無意外此本行認明所以為 諸君之所共賞也啟者  
行所沽之標樹久已馳名於東方一帶而於叻坡則馳名尤遠  
本行沽賣等此標樹已有三十年之久其製甚為堅固能避  
且其標樹甚妙斷非盜賊等所能開  
其標全身均用鐵製成並無雜以木  
且其標自前至今均為一式堅固而  
有發勞之分至於各洲大小不一而  
價則約一百元至四百元凡用之者可保其不礙焚燒即遇  
火災要亦無所損壞是以本行之標樹為叻坡諸商所喜  
而本行每年所沽亦殊不鮮茲特為之佈佈 諸君有惠顧  
祈即 玉臨選購為盼  
明鳴也洋行謹啟

