

大清宣統三年

本館新聞除禮拜外日日出報
外埠均可函致本館取閱如外
埠閱報加寄費可也除日報
外另刊送外埠各埠各埠
國探辦各處各埠各埠各埠
與各國各埠活字及各式花邊
等延有西人排印工藝精巧
版中西文字均能印刊並有石
版字印大小機器均用精工刊

第八千七百六十九號

叻報

(號一十牌門力得實勞哥在館本)

印工總絕倫並延有文士
各體文字現由上海聘到
各種書籍其目另行刊佈
來札原稿須無礙於人心
有各項價目相宜本館
所登廣告亦須無礙於人
解其有不登或文以及支
解者概不登錄其有來
札者祈自諒更須寫明
能將原稿收回也 本館啟

辛亥五月十八日

Printed and Published for the Proprietor by (三年號四十月六年一十一百九千一英大) Ho Joo Koh at No. 11, Cross Street, Singapore.

論說

自由貿易與保護貿易之比較

(再續前稿)

(二) 以目的為標準者。則有
復舊的保護。教育目的保護。互
惠的保護之別。教育目的保護者
因他國對於己國之輸出品。
徵收重稅時。則己國對於他國
之輸出品。亦徵收重稅。以生
為抵制之具。使他國不得不改
變其關稅政策。故謂其重稅也。
此蓋國際上一種之報復手段也。
教育目的保護者。因施行自由
貿易之時。故國民產業之智
識。亦難保其健全。於是以上教
育之方法。執行保護政策交易
之市場。由簡單而趨于複雜。
例如紗糖製成業之保護。以維
持國內之製糖工場。或鋼鐵之
因之國民得以增進產業上之
識見。互惠的保護者。欲使外
國之品。與內國之品。其價格
之程度。處於同一之地位。則
於保護稅例中。調劑其盈虛。
故學者有互惠的保護之說。又
名為同等說也。

(三) 以保護之目的為標準者
。于振興國中實業之時。有時
專注重于工業者。則獎勵工業
之發達。在國內之製造品。輸

稅于國外之時。則免除其輸出
出。外國之製造品。輸入于國
內者。則加重其輸入稅。而外
國所出之原料。有為或種工業
所必需者。則獎勵其輸入。在
本國之原料。則防止其輸出。
所謂工業保護政策也。有時專
注重於農業者。則凡農產物之
運送肥料之輸入。水利之整頓
等。均助國家之力以行之。所
謂農業保護政策也。有時專注
重於商業者。則其方針。務在
抑外商而扶助本國之商。所謂
商業保護政策也。有時專注重
于航海業者。則對於本國之輪
船。務使多關航路。民力不逮
。則以國力助之。所謂航海業
保護政策也。

(四) 保護之方法為標準者。
一曰徵收輸入稅。二曰徵收輸
出稅。三曰禁止輸入。四曰禁
止輸出。五曰獎勵輸入。六曰
獎勵輸出。徵收輸入稅者。即
關稅也。其目的在扶助內國
之各種產業。使得完全發達。
則對於是種產業同一種類之外
國品。不得不設法限制。使其
損多益少。以絕其輸入之源。
此實保護貿易之根大也。徵收
輸出稅者。凡內國之產業。及
人民之消費。所不可缺之物。
以保其廉價之供給額。又防遊

制外國之產業。及消費者也。
是等多囿于本國人民必要之飲
食品。及本國內製成品之原料
而已。禁止輸入者。因不欲使
國內之產業。與外國之產業。
立于競爭之地位。則對於同類
之物品之產出于外國者。禁止
其輸入。所以圖本國產業之臻
于茂盛也。禁止輸出者。為己
國之製成業。供給必需之材料
。及調和人民的消費。欲保存
其低廉之價于國內。遂立禁止
之法律。是蓋徵收輸入稅法之類
于極端者也。獎勵輸入者。例
如價值四年。發價極貴。食料
品不得不仰給于國外。故獎勵
其輸入。然此為一時姑息偷安
之政策。古之時有行之者。今
則久已絕響矣。獎勵輸出者。
對於內國之各種產業。急欲使
其發達。則與以獎勵之金。或
是種物產之運往外國者。為外
國之保護稅所困。則設法補償
之。以上四者。皆保護貿易之
分類也。請進而論其實例。
選 仍未完

諭旨恭錄

○四月廿九日 召見內閣總協
理大臣世中堂李家駒○同日奉
上諭五月廿六日夏至大祀地
於方澤還豫親王毓林代行禮
四從增派錫爵敬錫明秀瑞各

分欽欽此○同日奉 上諭本日引見北洋大學畢業生致列優等

之承煜鄧寶國陳瀛于漢吳煥芬鄧英傑榮朝玉熊榮錫楊京鈞

翔育沈崇堯均著賞進士出身改

川道田玉麟禮謙孫亦謙劉永錫

呂金藻舉樹銘陳朝傑沈崇錫均

著賞給進士出身以主事分部儘

先補用其同日引見廣西學專

齋考列優等之仇元盛成元治劉

學聖考列中等之左儒武鄧弼元

章珠台賴廷恩元池莊李佐錫常

克勤解雲路曾紀永米佩芬侯德

旺發長其長向功榮祥梓孫鴻業

均著賞給進士出身欽此

○初一日 召見內閣總協理大

臣○同日奉 上諭福建巡警道

員缺著呂承瀾補授此監國攝政王

著張星炳補授欽此監國攝政王

鈐蓋奕劻那桐徐世昌署名

○中俄交際專電 本坡實得力

士奇○俄省○超程往買英意加

復云 ○俄國商輪火災專電 本坡實

得力太晤士西報得接十四日德

京發來專電云俄國武勝苗輪船

在黑龍江失慎船中七百人均死

云 十五日德京專電云續接滬

息云武勝苗失慎報稱各搭客大

半遇救云

○德屬聯邦稱專電 本坡實

得力太晤士西報得接十四日德

京發來專電云巴威里亞之監國

歷任二十五年因此舉行銀慶之

祝典云 十五日德京專電云德

皇已與巴威里亞監國互電稱賀

云 按德之聯邦二十有六中有

稱王者稱上公者稱公爵者稱親

王而附于王公者亦有政自由主

者若巴威里亞則四邦稱王者之

一也

太晤士報云法國欲將一千九百

零四年法班案均廢棄云 十四

日英京勞打來電云班京電音班車

已入勞勝芝境內班國似此進行

能令法國發生困難之事因班

國方針偏向俄國各國之地位及

能令德國從中干涉而自出要求

班京電音班國通佈各國派兵前

往勞勝芝彼稱該處地方仍歸摩

國管轄各法報均謂此軍登岸極

形困難各人藥料或者歐洲各國

相讓而和云 十六日英京勞打

來電云丹兒惹消息云西本月十

號班車至亞呂加沙登岸人甚歡

迎各法報仍熱極力反對班國之

舉動及有預料暫時破壞公使之

交誼云

○意國欲與奧聯電音 十四日

英京勞打發來電音云意京消息

京省

○推測無功 新內閣制之編訂

也慶邸實未開探其初意自知與

際不符眾意難心總理之席必不

屬已即使朝廷必以重任相委亦

決意辭却閣制之善不善與已無

干及閣制發表朝廷命命總理一

再懸辭均不獲允無論何如總須

任職數月此數月內責任所在焉

難推作一曰和尙不得不懂一

日鐘乃見欽定閣制諸未完備因

之滿意遂面請監國飭下閣臣

即開制大加修改監國頗有難色

即以慶邸之意而奏皇太后太后

謂閣制甫經頒布若立即更變恐

滋紛擾力持不可遂慶邸願後

所有政策凡與現定閣制相背馳

者准請特頒諭旨進行以救閣制

之弊慶邸回奏誠如慈諭則老奴

本館譯電

○中俄交際專電 本坡實得力

○德京大賽飛舟專電 本坡實

○法班對陸之風潮專電 本坡

○意國欲與奧聯電音 十四日

力趨端氏云

○恭王告退 禁烟大臣恭親王

溥偉自被內憂所刺後即告假已出借同其赴上海調養病甚已費四月廿一日奏請開缺奉旨允准以順承都王嗣勳統理順王在政界向不出名惟聞其性情較恭邸平和而已至恭邸辭職之原因共有四說(一)有謂邸夙有大志憤時而退者(二)有謂不滿意而退者(三)有謂因罪權貴太多心不自安者有謂即以職制事其中有秘密私因者也似第二說至第四說皆與有力要之決非因病而已

○維持東事 東督趙次帥昨致蘇撫程中丞暨各司道電云茲財重任辱負愧復謝謝遠定定廿六履任惟東事今非昔比強鄰進行野心無厭智力交困財政尤艱防疫損失公私千萬古省近大乃數千萬不止天災人禍補救無窮我公夙抱公忠豈有遠畧根本至計伏懇維持統俟到任切查情形再行詳布謹先奉告新鑒

○禁烟建吏 禁烟大臣奏開各大臣茲奏委所屬藩部侍郎恩順學部左丞喬樹楠於本月初六日到內閣學士瑞豐李聯芳補備院榮銓於本月初二日到所認真在驗已逾七日均無發覺情形委以管緝吸食業已成癖和應請旨飭下照舊供職奉旨允准

惟月有鑲旗漢軍都統長泰於本月初五日到所忽於初七日精神不能操作履高陡發披稱稍有感

胃飭醫為之診治痼疾已止而精神仍未充復病今七日多屬痼疾支持兩疑疑似一時尚難解決因今先行出外醫治再由公所定期覆驗念慮所聞長泰烟癖定此大竟以前子爵咸疑自開缺云久不能脫身故疑自行開缺云并此大調驗被革職者不復用者惟職缺內閣待選學士張其參摺乃活畫出一烟鬼情形成者謂非曾經辦事於京城中人不識道其雙字原摺略云憲照册註會職已斷於四月十四日指調到所驗得該員面容瘦削動定吟吟次日即精神健強夜不成寐至十六日更覺委頓喉欬頻仍是喉嚨象惡毒手足插掣苦節不堪呵欠涕洟同時並作咳嗽吸烟已三十餘年現情形如此祇求立即出所萬難行刻支待等語在該員既經臣所驗明委係烟癖未斷自應擬實料參照章革職永不叙用惟該侍讀學士臣志照係四品大員應如何懲儆之處請旨進行

○鏡聲何來 日前尚書可在署中突聞鏡响二聲初以為署中所放急遣人詢問何事竟莫知察之所以尚書司甚其之即於十七日

調獲勝督前官一名兵十名到署指勘後並聞有調派捕獲兵四

十人專在二門內外夜巡又據各衙使嚴加把守
○公益尚活 福建地方自治籌辦處月前誤以自治會已經成立各公益社亦不得與地方官直接遇有事故亦不得與地方官直接應歸自治會稽核等因通飭閩侯兩令出示曉諭各團體見示後以結社集會確有專條地方官遂以法律之示諭各公益團自不認有服從之義務聯合十六社會具陳請建議書請議局議決俾呈督院批准茲聞諮議局已得督到覆准將前示作無效茲錄到文如下各自治籌辦處札開自治區域內之各公益社團體統歸該處自治會稽核等語本未經本者參事科議決據呈前情何以准作無效除分飭遵照外合行札開
○學師受傷 漳州東門有學師李某去月二十四夜與一班同類因酒醉到後墻埔一帶秘密娼寮大逞威風被龜子雲齊毆人某揮刃將成身上一截血流如注餘人亦多有受傷現已經西醫調治性命或者保全未可知也

○雨水為災 月前連雨大行損傷禾稼蔬果者不知凡幾新會邑城板仔塘一帶城垣崩陷菜店舖兩店東門外塌橋兩間久需樂那雷電一及直抵東門外山

水暴發五顯坑左右淹斃二

造物之不仁也
○西流已退 佛山河面日漸流漲各街道被流泛濫重以旬大雨圍內田畝一片汪洋水勢漸低河流退落各街源水沿街橋板去田基水質亦將開
○德慶暗殺 德慶州古有某于去月廿三晚入入會龍龍某而出後并焚燒其住處去當時龍姓近鄰見係兵勇逃走遂不敢拒收去後始悉係裝來尋仇者然日已黃昏時力畏外出遂遁捕不及兩日廣東木格地方存疑身聞已報案矣

本坡

○投治禁池 昨午本坡園派憲領特報云泗水前因積港今已消除云
○重懲兇毆 前潮潮潮張潮人蕭錦興余三益三人被劫未承齊智巷毆傷同籍人余遂送拘於案後余海清入醫院醫一節茲悉昨午二堂官訊畢判名罰銀二拾五元次名無干三名罰銀五十元
○被毆尋究 今早七點鐘路祺生客棧有客人梁二被劫房報稱毆傷內客人十餘名

精徒第歐 ○聞人吳天保林理虎病吳屋四人窩底息實得力緣收番十二支昨晚七點鐘為一十六號三貫差率逐至窩搜出十二支字樣併銀款二元五角二占即拘吳等四人逮之於案今午三堂官訊第一至第三第四三名判每入獄六月第二名判入獄三月以示儆戒

屋種權屬 ○粵人葉潤庭海安街門牌八號以用種不公為斗秤局應在改今正堂葉陳於案判罰銀五十五元五角
無業古碑 ○閩人方天或被控在新嘉坡海旁同種人陳瓜三板內偷陳金戒指一枚價值二十元由三十六號水利差拘逮於案已誌前報昨午府訊以原案証據不足判無干省釋

重懲賭犯 ○暗賭總差昨日下午六句鐘率逐至美女律門牌一十七號查三拘獲聚賭廿二枝之粵婦三人圍給拾四人每各一人索銀五拾八元三角八占併送於案今午三堂官訊以首名陳得銀為重主開罰判罰銀五百元第二至第拾七判每罰銀二拾元第拾八判無干釋放

賭牌催罰 ○十六號三貫差昨晚八點半鐘帶票率逐至紐馬吉律門牌一百廿號拘獲聚賭紙牌之潮人五名賭款二角二占併送於案今午三堂官訊判每罰銀三元

屋地出投告白 ○敢者茲本館定于西一千九百一十一年七月十號拜一十二號拜三每日下午二點半鐘在本館內拍賣屋地

其一地段一區坐落距坡三里之武吉智嗎律大八萬四千六百四十下方英尺乃系遠自主之業 其二 其三地段坐落嗎呂摩律律共大一十八萬三千四百一十丁方英尺乃系遠自主之業 其四 屋地一區坐落武吉智嗎律大六萬餘有屋一間門牌一百一十四號 其五屋地一區坐落同上共大三萬六千八百丁方英尺有屋一間門牌一百廿九號 其六 其七地段坐落甘瓜爪亞律大六萬零三百廿三丁方英尺乃系遠自主之業 其九 其十地段坐落才德律大一百零六萬七千零六十八丁方英尺乃系遠自主之業 其十一 十二 十三 十四 十五 十六 十七 十八地段坐落武吉智嗎律共大一十三萬三千丁方英尺乃系遠自主之業 其十九 二十 廿一 廿二 廿三 地段坐落禧槽界內共大一十九萬八千零一十一丁方英尺乃系遠自主之業 其廿四地段坐落吉蘭兒律由第二百五十九號起至二百六十六號止乃系遠自主之業 其廿五地段坐落武吉智嗎律大六萬餘乃九百八十九方英尺 其廿六 廿七地段坐落禧槽律大六萬六千四百八十四方英尺 其廿八 廿九地段坐落禧槽律大六萬六千四百八十四方英尺 其廿八 廿九地段坐落禧槽律大六萬六千四百八十四方英尺 其三十 屋地一區坐落合洛律有屋三間門牌四十九號五十一號五十三號 其卅一屋地一區坐落禧槽律有屋二間門牌

五十一號一十三號 其三十三號 其三十二號 其一區坐落同上有屋一間
五十四號 其三十三號 其一區同上有屋六間門牌三號五號十一號一十三號一十五號 其三十四號 其一區同上門牌
其三十五號 其一區坐落禧嗎律吉律有屋九間門牌三十六號七號三十八號三十九號四十一號四十二號四十三號
坐落士不冷實得力有屋五間門牌四十五號四十六號四十七號
十七號地一區坐落吳丕亞律有屋六間門牌四十一號四十二號四十三號四十四號四十五號四十六號 其三十八號地一區坐落實得力有屋兩間門牌一百零五號一百零六號 其三十九號地一區坐落千拿律有屋兩間門牌九十九號客二 其四十四號地一區坐落禧巴實得力有屋三間門牌四十九號五十一號五十三號 其四十一號地一區坐落禧嗎律多里亞實得力有屋兩間門牌一百零三號一百零四號 其一區坐落禧嗎律多里亞實得力有屋兩間門牌一百零三號一百零四號 其三十七號門牌一號 其三十八號門牌一號 其三十九號門牌一號 其三十七號門牌一號 其三十八號門牌一號 其三十九號門牌一號
力有屋十一號門牌一號 其三十七號門牌一號 其三十八號門牌一號 其三十九號門牌一號 其三十七號門牌一號 其三十八號門牌一號 其三十九號門牌一號
區坐落巴古勝實得力有屋兩間門牌三十三號 其三十四號 其三十五號 其四十六號 其四十七號 其四十八號 其四十九號 其五十號 其五十一號 其五十二號 其五十三號 其五十四號 其五十五號 其五十六號 其五十七號 其五十八號 其五十九號 其六十號 其六十一號 其六十二號 其六十三號 其六十四號 其六十五號 其六十六號 其六十七號 其六十八號 其六十九號 其七十號 其七十一號 其七十二號 其七十三號 其七十四號 其七十五號 其七十六號 其七十七號 其七十八號 其七十九號 其八十號 其八十一號 其八十二號 其八十三號 其八十四號 其八十五號 其八十六號 其八十七號 其八十八號 其八十九號 其九十號 其九十一號 其九十二號 其九十三號 其九十四號 其九十五號 其九十六號 其九十七號 其九十八號 其九十九號 其一百號
四屋地一區同上有屋一間門牌四十號 其四十五號 其一區紐美芝律有屋三間門牌七十七號七十八號七十九號 其八十四號地一區坐落亞巴母勞實得力有屋二間門牌八十五號八十七號 欲知以上詳情請觀西字拍賣清單及閱地圖并來詢本館以便玉臨便買可也此佈
英一千九百一十一年六月十四號 經各館拍賣館主人謹啟

印據聲明 ○敢者本號向在勿拉士門牌十七號開張因與坡中各寶號來往交易取貨等事原用本號兌貨印取貨今因法之徒假冒本號號來取貨為此合特佈告此後如有再用舊來寶號取貨者祈即認明送究庶毋所騙否則自誤概決不坐理
宣統三年五月十七日 永生元謹啟

敬頌良醫 ○敢者康紹國先生業擅岐黃術精醫諸症東方恆留醫院當席有年所治痼疾者不知凡幾今春星洲方便醫辦先生慨然就聘遠道而來叻弟一病幾危幸得先生一藥無以報德謹登報鳴謝並以告同胞之沾惠者
宣統三年五月十六日 弟張德初頌

拆股聲明 ○敢者特字通知從前柯孟許如孫三合股在新嘉坡開設德利源公司生理因各陳願意仙道經股柯孟許如孫已與設在新嘉坡施實得力門牌七十六號源公司之生理并無關涉特此佈 聞
宣統三年五月初九日 三 慶源及地事大律師代柯孟許如孫啟

The Hongkong Rope Manufacturing Co.

售發纜索各品

啟者特字通知香港製索
 務廣益公司即香港製索
 公司已設立於一千八百八
 十三年乃是製造淨品索索
 三股一英寸至二英寸 船
 纜五英寸至十英寸 四股
 三英寸至十英寸 諸君欲
 知價值貨式各情者請各臨
 新嘉坡勿基門牌二十五
 號第一面詢本代理人納流
 羅士多巴尼便悉其詳矣此
 佈
 英一千九百一十一年正月
 十四號
 代理人納流羅士多巴尼啟

Green Island Cement Co., Ltd.

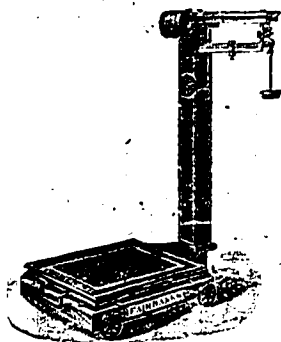
售發磚灰國英

啟者特字通知凡運埃國總商有限公司之勃蘭英國灰每桶實重三百七十五
 磅每包實重二百五十磅又有發沽各式英國灰所製之磚 光面磚 各式水



管 磚等 諸君欲知價值貨式各情者請各玉臨新嘉坡勿基門牌二十五
 號第一面詢本代理人納流羅士多巴尼便悉其詳矣此佈
 大英一千九百一十一年正月十四號 代理人納流羅士多巴尼啟

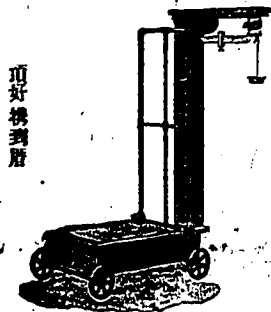
然里直公司告白



元百一銀價磅千二
元十九銀磅百五千一
元五十八銀磅百二千一



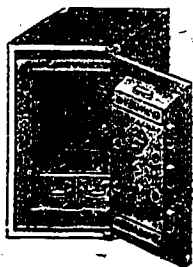
元九砵二十百一
元六十砵百二
元十二砵百三



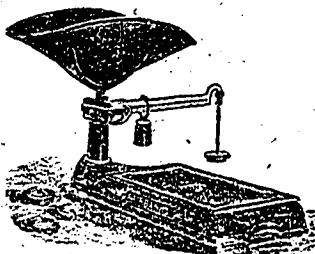
頂好携到厝

價銀一百元
一千五百砵
一千二百砵
價銀八十五元

上好鐵箱



元三十四 寸十二
元二十五 寸四十二
元四十六 寸八十二
元二十七 寸二十三
元三十八 寸六十三
元一廿百一 寸二十四
元五十六百一 寸八十四



半元二十二銀價砵十四百二

PATERSON SIMONS & Co., Limited.

告 廣 司 公 限 有 申 智 巴

啟者本公司出售所成紅十字標之英國灰此灰乃英國勃蘭之最佳者此灰係在英京所成施崗有限公司製

造本公司乃係在叻及檳城唯一之經售人而此標之灰會與工部局訂立一千九百一十年合約以與其他七



"RED-CROSS" BRAND
is the highest quality of English.
PORTLAND CEMENT
 Manufactured by
THE WOULDHAM CEMENT CO. LTD.
 35, GREAT ST. HELENS, LONDON, E.C.
(Output, Lion Works, Grays, Essex, 3,000 Tons Weekly)
 SOLE AGENTS -
PATERSON, SIMONS & CO. LTD.
 SINGAPORE & PENANG.

種標頭之英國灰爭勝又四州府國家亦用此灰及為四州府鉅大包工人所用 諸君有欲零購此灰者可赴

下列各號探買 非立實得力即老審官口協盛 元盛 怡永通 源順 萬盛

英一千九百一十一年正月三號

啟 謹 司 公 限 有 申 智 巴

BEHN MEYER & Co., Ltd. Singapore.

Sole Agents

FOR MESSRS. F. WOLFF & SOHN--KARLSRUHE.

明馬也有限公司告白

啟者特字通知茲將德國之加呂士呂地方之爾夫
烏呂及重公司所造各種香水開列



士丹宜香水乃是上品香水其味與本坡所製士丹
宜物料相同而士丹宜共有二三款一乃士丹宜香
水一乃士丹宜片一乃士丹宜露文



尼威亞拿香水乃是上品及甚闊奇
物香水此香水在各子埠人均稱為上



山打尼
香水乃
公司所
味廣闊
奇香

上各種以香水分發大罇小多調款
本坡各店均有發售 諸君採辦幸
購認明公要此佈

大英一千九百零八年正月十三號

叻報附張

大清宣統三年辛亥
五月十八日禮拜三
隨報派送不取分文

專件

三續英國籌備新皇加冕大典紀盛

加冕大典與市內 ○此次英皇操擇於西歷六月廿二日在威士敏士打禮拜堂中舉加冕大典據曾其一切典禮諸皆照威廉四世以下履次所行之成例辦理其於歷代英皇所行者亦無甚大異之處其所不同者僅在公私各方面附麗而行之祝賀宴會等事蓋此等事合各項職權各項團體在內往往有爭奇鬪勝事事時華之處甚至有此大所行更不復計及將來何若者準其歷屆辦理之事未有如此大之興高彩烈者實可謂前此所未曾有一大盛舉據傳述者謂將來舉行大典之際除正式典禮外其中如加冕次日倫敦市長在市廳恭宴英皇英后兩宮及在御駕巡幸時沿途陳列之儀仗衛兵以及在軍港舉行之海軍大閱盛典在水晶宮舉行之典禮遊民團所舉一切祝賀等繁盛殆無一不足為預計者加以此次各國之俳優各技人等凡有一技一藝之長者其向倫敦奔注已不可數計即如黑人拳師左孫氏者去年曾在北奧利諾市擊敗白人著名拳師吉陀宮梨斯氏一時聲名藉甚此次亦赴英國特懸賞十萬金招人與之角技大有要拳打遍倫敦之概將來倫敦市內若何繁盛亦可想見矣

加冕大典與商人

○倘英國經營旅館業所當謂照彼等之所推測此次迭茲加冕盛典四方賓客之來倫敦觀光者當不下百二萬人之數且此等賓客大概多為英領各屬地及美國之人士彼等又恐屆時人數擁擠無容身之處目下預向倫敦各旅館先定房間者極難惟彼等似亦不必過慮大抵倫敦之地位此等賓客入境無論如何擁擠亦斷無不能容身之理如謂日期迫促屆時旅館必將抬價

然如平時素有信用之旅館斷不致有此縱有抬價者亦斷不能出於常率兩倍以上不過普通之寄宿舍等則非預定不可亦因此等寄宿舍平時取價原較大旅館為廉若若不定屆時或竟忽抬其價則亦不可知云此皆經營旅館業者所曾也 仍未完

患盜

鎮興失盜 ○去月二十四夜漳州馬嶺軍上勇忽然被竊計所失不下二三千金第鎮軍行將北上恐未易台浦珠還耳

馬賽台盜竊案 ○順德錦鯉沙台盜賊夥送登各報前月之馬賽陳仰堂被擄兩孫二人今要銀一萬五千元取贖本月初二日八打鐘馬賽杏壇駁艇駛至該地而四子及左右有賊廿餘人並乘艇三隻搶去搭客二人之銀六百餘兩馬齊浩昌米店帶有銀七百餘兩至生號兩伴收得銀三千八百餘兩因搭駁艇恐有疎虞故村谷埠和生號兩伴收得銀三千八百餘兩因搭駁艇恐有疎虞故另僱小艇搭大渡輕派勇六名由陸路護送惟勇力既薄更兼彌子多係番抄貨不能燒喇是以勇退此帶銀亦被搶去一空聞和生店伴陳浩如返陳村何與候返馬齊鄉投報稟官究辦聞陳村谷埠兩伴行集議水行谷米平碼甚微路途難行三十六鄉米號交易概收現銀云

順屬劍仔會之猖獗

○邇來劍仔會盛行以順屬屬橋村鄰近等鄉為最該鄉會匪聚滿到處迫人入會窩匪擄劫坐地分肥每派劍仔一張聞日再派劍仔千張婦女多為其誘甚至身神亦然遇有指攻則以槍刀對待受其害者不知凡幾該會匪汛弁衛役視若罔聞現其服伯黎乘正因劫成仇迭被糾夥尋殺今仍不敢回鄉聞已到省

盛實通稟矣

商販載運粵米慘被搶擄之警電

自治會籌議局平糶公所商辦江西過境谷米已奉督憲飭州放行匪初二日谷艇二十三艘由雄政行入照時候被劣紳盧承李立金鄧與潘等在古塘等鄉糾匪鳴鑼檢押密夥傾力守衛經商等面稟州主派勇四名派歷延至五更匪等放鎗送兇共搶去谷米五十餘萬斤併被匪擄去押周長古金生張遠林三名請轉稟各大憲飭州吊放緝匪迫緝按辦公濟堂叩江

通電查拿回天會匪

粵督通電各督撫云昨接據撫來電謂匪首嚴生階匪黨一百餘人竄入豫境衛輝府地界經巡警二區巡官羅漢清盤獲匪黨三名各搜腰牌一塊悉回天會三字審問之下供出豫鄂滇黔等省入會者共計八千餘名之多一遇特別事務或電通或函達首尾用回天字代之即暗號鄂省入會者居十分之四五十人為一分會五百人為一整會五千人為一大會各分會分長一名粵省居六數會分整會長六十餘人既舉迫問該匪等供出各省分整會長姓名住址該匪等抵死不招現已押入模範監獄俟供出各省匪黨會長姓名住址再行電達祈貴督於貴省各通商大埠飭派密警巡防各界嚴密查拿以防匪黨復聚滋事又通電各省云頃接漢清兩電謂匪首嚴生階匪黨八十餘人竄入滇省省會西大街利源官棧族居經憲兵隊排長楊玉清偵知拿獲四人當即帶回營寨審問供出係嚴生階餘黨並供出姓名列左(一)施明章(二)何人傑(三)秦高彩(四)劉清漢劉清漢係前在粵滋事四百餘人中的一分會首也該會計名回天五千人為大會五百人為小會五十人為分會粵省匪黨計三小會目前滋事者僅到三分之一小會自共到十三人其餘均竄入鄂蜀滇豫各省境內既舉解者斬首外特電達於各埠通商口岸嚴行查拿以弭內亂而究餘黨

連州股匪搶掠之情形

連州匪徒素稱猖獗自去月十六日朱阿炳之黃毛強劫後益加橫行公然標貼偽示四出搶掠劫人入會二十一日又在石馬巡截路掠被劫者白餘人匪徒身帶竹牌偽號計此股匪有自外來者有數百之多而地方之被其脅從者亦復不少多携毛瑟等槍匪首為吳任常往來之山中以亞彭田大竹園為巢穴廿五日又回志標嶺低小營某日在中口嶼之真勇觀會其時

期大舉故附近居民異常驚慌大半遂能被害而該處兵力單弱不能彈壓不知其所終極矣

滑稽談

其 一
盧尚書嘗于資國思想、工造各類編外品物。此物品就各省地質製成、久為外人所欣羨、往者該尚書欲建築製造廠于江浙間、旋經江浙人以該品含有毒質、不適用於本國人、大不謂可、以茲製肘、逸巡未果、近以洋貨入口、年有增加、兩國內書有運出外洋之貨、多係土產、未經製造、銷場不甚暢旺、以致利源外溢、銀根恐罄、則漏卮之禍、何堪設想、政府大老、深憂其事、曾于數月前集議數次、其辦法思分爲三、一先設辦外品製造廠一二所、視督銷見旺、即再行推廣、二舉某尚書為總監、以督導該廠一切事宜、三設販賣研究所一區、俾各大老研究其利、時即經各大老通過、已于月前發表、自此廠發現後、大為外人所歡迎、各國政府、深恐物盡見遺、皆紛紛電致駐京公使、向該廠訂購矣、聞某等國、業有成議、其貨品之價值、自數百萬至數千萬不等、並有經已兩方面政府簽押之風說、俟探有有確實、再行續登、

其一

贈遺饋送、公擯運界升官加祿不二之秘法、近年臺灣諸公、頗能揭其隱衷、而此贈遺饋送之價值、殊大受跌落、自我國有革黨以來、風聲鶴唳、草木皆兵、蓋蓋並不可終日、撥運界遂有所乘隙、出其奇特之思想、以發行龍梯榮階之新政策、此新政策之內容、奇奇陸離、大足駭人聽聞、諒我同胞能悉箇中消息、毋庸記者之喋喋也、 冷然

拆股聲明

啟者廣宜律陸固石菜市復發號門牌七十三號酒店雜貨生意原係黃探黃庫黃恭三人合股開設今因黃探自從三月十五日經將名下股份抽出復發生意歸與黃庫黃恭二人承受從此生理盈虧均與黃探無干特此佈聞以免後論
宣統三年五月十一日 黃庫黃恭全啟

空地出稅

啟者茲有空地一段四萬英尺在振瑞律對出稅於人此乃平坦之地可作晒貨物之需倘 諸君有欲稅用者請移 玉到敝和有限公司內面商是荷
宣統三年四月廿八日 吳文傑謹白

代理分售土油廣告 ○啟者小號向在本坡大馬路吊橋頭門牌二百五十三號開張代理一號拉土油及箭標土油并電油此種土油不惟油質清潔製法精良并無別質混雜於其間故能火色光亮又無烟味蒸騰之弊與別家製成者迥然不同所謂無敵不信有目共賞是故暢銷於南洋一帶為數甚巨茲因物價廉人皆喜用之故現再為擴充以廣招徠特分設本坡東陵門牌第一百七十零六號天慶號又小坡米末律門牌十六號俊興號兩代售處以便諸商易於採辦如蒙光顧祈至小號面商或各分售處均表歡迎價宜克己此佈
辛亥年五月十二日

天盛棧披露

茲蒙 四川總督趙次帥介弟山東補用道印爾升由浙南府來疾內云 前得專製治內疾外去風止痛虎骨膏各一罇適蒙慈惠屢疾多年百藥罔效用是每日早晚貼於內之膏兩久臨眠則以藥外者偏擦兩腿不匝月開兩足健而有力曉曉杖行不數武即生烈喘今竟藥杖環遊花柳中半句鐘之久仍無倦意真此大增精神煥發 尊製之虎骨膏於老年實有再造之功蒙慈惠藥品之神特煩鄙人作書以表謝忱肅此敬頌 崇安

去風虎骨膏

(HU-KOR-KU)

始創

LU'S SPECIFIC



TRADE MARK

登錄商標

盧詩如監製

再者治外之膏最能療治凍瘡北地嚴寒冬令患此者十居八九貴藥將來必能大行於北省也鄙人僅以輕歷者言之其他之功效俟他人傳述可也 爾升再拜

此膏並能治花柳風濕骨痛內痔下血偏風頭痛四肢酸軟脚氣足軟飲食不消皮膚各疾等症試觀近來滋報載患脚氣死者十分之中已減二分此真虎骨膏之靈乎然虎骨膏是否有效唯用過者知

之勿須鄙人誇語為言之也

○本坡代售處 老爺官口萬山樓寶號 大小坡孟嘉藥房 大馬路中法藥房 荳蔴街口會豐商店

○外埠發行所

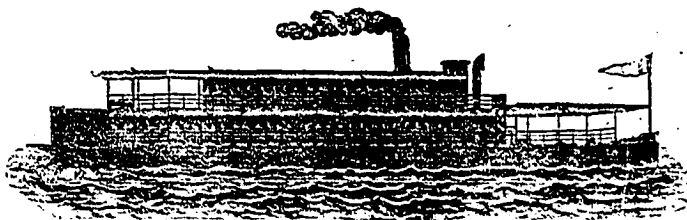
檳榔嶼新街口會豐商店 吡叻怡保保巴羅英園藥房

考授英阿煉藥化學執照福建盧詩如監製

大英一千九百一十一年十月廿九號 孟嘉藥房盧詩如謹啟

Riley Hargreaves & Co. Ltd. SINGAPORE.

白告司公限有立元夏里禮



啟者特字通知本公司在坡收存貨物甚多各種機器師包工人所用之機器均備價值甚廉若蒙託辦即時交易

將各貨開列

鼎 抽水機器 管、或條或成鐵

之 鋼片

鐵釘 螺

絲頭 鐵

軟 鐵尖

漆 油

呂宋 索

加叻 鋤

頭 巴龍

刀 及各

款機器 木

公司出 沽

頂上製 造

樹乳車 等

及關於 樹

乳各物 件

本公司 可

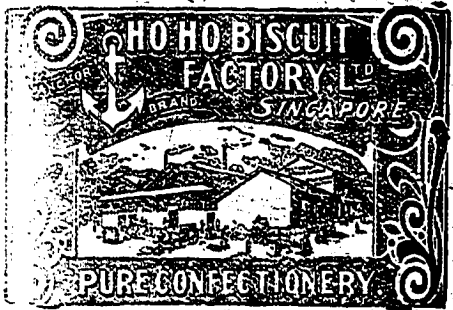
能供枋屬 羅知廠 雪文廠 黃梨廠 油廠所用全

各器此佈 英千九百一十一年五月十八號

示 意

大英欽命新嘉坡輔政使司 爲招人投票事照得本坡國家現欲招人入票承供醫院食物及雜物由西一千九百一十一年七月一號起計定以六個月爲滿爲此示仰商民人等一體知悉汝等有欲承供者其票宜于西一千九百一十一年六月十五號禮拜四即華五月十九日中午以前投交本署承供該物字樣并向水看取封印便之票筒照式填寫方能合用而投票筒之時須將各物辦貯在櫥中一同交到如須令其押票則應銀一百元爲質倘不取中其票即將此銀給回如已取中其票即須訂約費押至於取之權任由國家裁奪各宜踴躍慎毋觀望切切特示
 英一千九百一十一年五月二十六號 示

輪船啟行
 ○啟者本公司之馬希慈輪船定于六月七號禮拜三即華五月十一日開行 查加勝輪船定于西六月十號禮拜三即華五月十八日開行 毛里末輪船定于西六月十四號禮拜三即華五月廿一日開行 柔牙勝輪船定于西六月十七號禮拜六即華五月廿五日開行 勝勃渣底勃輪船定于西六月廿一號禮拜三即華五月廿五日開行 亞十蘭輪船定于西六月廿四號禮拜六即華五月二十八日開行由本坡前往 丁加勞 奕述 峇左 吉蘭丹 智



商 標 佈 告

啟者敝公司洋糖乾約頭係照上面刊模式誠恐無恥徒假冒敝公司標暗圖射利或仿佛似魚目混珠自茲告之後如敢假冒立卽控官究治決寬貸特此佈聞
 宣統三年五月初

STRAITS GUANO COMPANY.

萬拿釐 直汝敏 帶拿里 八打尼 萬崙 霜我勝 六宜 高門沙 占本 網略等處此佈
 宣統三年正月月初六日 一三一 伊沙德公司謹啟
 啟者生成巴里士島糞包保中有純糞十五仙此種鳥糞多用于四州府及蘇門答臘樹園與椰園每墩價銀三十元
 宣統三年三月十九日
 新嘉坡 柔佛代理人山尼蘭勿底里公司啟
 麻六甲

請飲嗎爹萬蘭池酒

特字通知此酒之標旗乃是藍色

及藍色凡屬歐洲各國王官及貴

爵府中均用此酒而歐羅巴之酒已

居天下萬蘭池酒之魁首二百年

之久其味第一香濃此佈

英一千九百十一年元月十三號

專權代售人義利洋行謹啟

輪船政行告白 ○啟

者萬承盛輪船及嗎也輪船常
川往來 本坡 文島 巨港

諸君有欲寄貨物購船單者

請到本代理人福盛公司相商

可也此佈

英一千九百零九年三月十一

號

代理人羅敏申律門牌廿八號

福盛公司謹啟

君有病麼



之品口日九

君有河疾 肺病乎 外感風寒乎 氣管科疾乎 咳嗽與傷風乎 無論何病 但在此病甚深之際 必較加重 允宜趕速醫治 醫之今日傷風 未幾即將患肺病矣 肺病如呼吸困難 須臾凡患以上諸病者 應立即購司各脫油以治之 浸假而視為無關緊要 則君將費多數之金錢 而尤不易治矣 各處醫生之用司各脫油者 不知其幾千萬 果矣以故 因各該醫生等咸知司各脫油之能治病 他種油不能治病也 即使患了為藥病末之除 但仍勿視為難治之症 無藥可醫 凡請試服司各脫油 熱油已在中國銷行多年 有治交荷魚商標為記 試購一瓶 依瓶面所載方法 以服之 立能治君之所患之病 但須牢記所服務為司各脫油 並認明漁父荷魚之商標 則決不致誤 君果只司各脫油 既不至白費了錢文 亦不至使君病臨於危險 倘購他種則不然 費了錢病亦重了 萬勿貪其價廉 服彼作偽者 係欲取司各脫之名 譽而故影射司各脫 以圖騙人之錢也 司各脫油能治病 何不試一試 各大藥房俱有出售

此時宜治

勿謂難痊

白告名馳下天乳牛公企

本廠造製牛乳歷有年所為寰球第一色白而滋味甚香
 濃得化學之新裁真無上之妙品老年服之可以延童幼
 年服之可能強壯銷數之廣英國為最日本香港新加坡

印度南花

旗香金山

盤門等處

每年能銷

五百萬箱

亦可謂盛

矣極矣富

此中國力

國自強戒

烟社會林

立若以此

乳服之不

但身體強壯可資衛生而
 體操諸君尤宜時服精神百倍於國於身裨益不淺賜
 顧諸君請嘗試之始信言不虛謬也

Milkmaid

BRAND

Milk

See that the
 MILKMAID Trade Mark
 is on every Tin



Largest Sale in the World

號七廿月三年八零百九千一西

白蘭人主司公乳牛公企

中法藥房各種經險靈藥

英國孟德醫生壯陽強種丸

此丸專為子嗣稀少身能薄弱而設夫陽痿一症其原起繁多而庸醫或指為危症或指為胎生如是或妄誇虛藥其藥不對所言或則認集燥烈毒害及性命卒之種種虛浮而無一效蓋男女婚姻伊始身體本其充足况陽和洽更足以暢其生機發育有時行樂有節豈不甚美無如喜賦游弱先天不足者有之或如過早開手淫過度者有之或房事過勞其精傾耗者有之因此下元虛弱精神疲倦神昏氣喘耳聾目眩手顫足冷精竭陽交催促其耳及後嗣更不堪言且婦女雖無陽痿之可言究之白帶白淫月事不調亦元氣不足之故也本醫生於陽痿一症歷代相承究求專精無微不至故此丸百服百驗應效如神有固本培元之力扶陽壯身廣嗣延年實有返老還童回天造化之功也

報法 每日三次每次服一或九
價目 每瓶貳元正 每打念元

總發行處 石叻合益藥房
庇能中法藥房

保固元關 夢洩遺精丸 每枝一元 大枝一元
延年容顏 參朮還精丸 每打十元 除痛若失 小枝五角

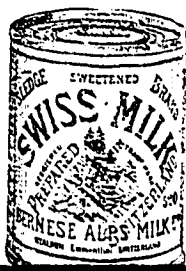
衛生食品 黃雄魚翅汁 每枝一元半 運我藥官 耳聾立聰丸 每枝一元
功肝無窮 滋補鹿皮汁 每打十五元 立除癩癩 耳聾立聰丸 每枝一元
神益身軀 滋補鹿皮汁 每打廿五元 去濁葆真 艾羅白濁丸 大枝一元五
宜老宜少 每打廿五元 止痛神効 艾羅白濁丸 小枝七角半

扶陽不燥 九鞭壯陽丸 大枝二元 宣統二年九月廿三日
種子可期 每枝一元 石叻大馬路會豐商店

濟陰聖藥 黃氏白帶丸 大枝一元 吧城小南門中法藥房
大罪奇珍 每枝一元 經售處

痔漏惡毒 化痔神仙丹 大枝一元 庇能新街中法藥房
遇無痛苦 小枝五角 吉隆茨廠街盧同濟

士禮士標牛奶



啟者此標之牛奶由家園乳子醫院而視為貴重之物此乳共有三款 諸君有欲者請赴下列之行店如欲探詢者請赴下列之行店及子有限公為盼 牛乳計分三款 第一款和糖 第二款淨牛乳 第三款和糖 牛乳者此款牛奶第一精良從來未嘗有人販賣叻及置純乳酪于罐內而不

項藥料如此則以此款牛奶至孩童及壯者飲之最為有益而孩用此牛奶他日長成身軀強天下上等之罐頭牛奶為數無諸君欲買請到下列之行店可安樂公司 源振豐 永和衣勿爾沙公司 義順公司 泗公司 廣仁興 廣南生昌公司 英一千九百零九年三月三十七

代售水機廣告



啟者特予通知本公司專家代
運出估 華康拿 之水機此口
現在最大之樹乳園均有用作

殺滅茅草及各
種樹根之用如
用此器比之抽
拔樹根之費可

減五十巴仙本公司在於吉隆
及瑞珍成坡係託 謝維夏巴君 為

副代理人此佈 英一千九百零九年十二月十四號

啟者本公司現辦到英國最著名
鳳唱標棉泥之市上呼作紅毛泥
來叻發售此泥乃用上等之材料



最堅耐久 諸商會如欲採購
請到本公司面商價錢從廉此佈

新加坡波專家代理人慕娘有限公司謹

叻報附張

大清宣統三年辛亥
五月十八日禮拜三

第 二
隨報派送不取分文

路務

湘漢公收路事致電督電 ○廣州製路台監湘省對於幹路
固有初其激烈近經勸諭已漸平降做處披路局公呈代公陳奏一
切照固有政策悉聽國家取銷尚未批覆聞鼎支印

蘇傳器公粵路事覆與督電 ○廣州製路軍參冬電悉前接
軍電均交內閣閱者深為粵神明達政體或可不借外款期於速成若
照從前辦法即使粵路數年能成而湘路最長停止租股不知何年告
成粵湘漢路線十年不接則股東十年虧累此理之至明者况湘省京
官已自奏極以固有為然因租股病民太甚議求天恩將所租股未補
股即相股一律停止當奉諭允川中更以倒帳為苦川省京官均求停
撤王護督來電亦請停止租股已由川省派員查帳現鄂督來電以為
首拒款之張伯烈已自貼停租股帖避合辦理可見三省均無實任在拒
抗之事來電川湘等省既持異議必致同受牽動等語聞係該省路局
少數人抗官查股希圖反對各處發電意在勾結指摘據彼公呈入奏
摺到朝廷必加申飭台端前與公正粵神安商開導似宜仍宗原案免
滋空論可也郵傳部詳印

不認粵路收歸國有兩電 ○分呈粵督九善堂自治會鑒來
電悉政府先有請洋債奪商路股東備說謂路亡國亡誓死爭乞特
奏餘兩詳露聲廣東會館印 分送粵路公司董事局報界公會粵
路前案督派監商辦今收歸國有做舉股友會議不公認乞力爭留宏
仁善堂印
各埠堅持商辦鐵路之電文 ○鐵路收歸國有之命下湘鄂等
省風潮極為劇烈粵粵定期初十日開股東大集議研究現接外洋股

東來電力爭人情可見茲將各處來電彙錄如下(梧州)粵路公司
董事局鑒做舉股東集議堅持商辦不認收歸國有乞力爭梧州粵東
會館印江(西貢)路亡學亡乞力爭西貢廣慶會館(提岸)商董
密路政國有全體股東決不認可謂將此間迫移交廿二省諮議局董
理直爭大局幸甚安南提岸稔城會館全體股東叩寒(小呂宋)董
事局鑒路擬歸國集議難決朝廷失信恐涉洗腦請合各界力爭商辦
否恐民心離散大局更危小呂宋分局股東叩(青島)粵路董事
局鑒巧費悉做舉無代表回粵朝廷失信於民決不公認乞矢志力
爭青島廣東會館(龍州)粵漢鐵路公司鑒力持商辦龍州股東叩
(海防)粵路公司鑒粵路歸國有本埠不公認即派代表海防股東
叩粵路公司報界公會自治會鑒支電悉借債奪路道前官害國民股
東憤任格致不公認乞明各省合拒除兩詳海防會館陳子顯等叩
佛山善堂商會不認收路電文 ○分送粵漢鐵路公司報界
公會自治會鑒路歸國有不公認懇力持商辦萬善堂佛山商會叩庚
又有不認粵路收歸國有之電文 ○粵漢鐵路董事局自治
會報界公會鑒粵路收歸國有公路亡學亡伏懇現我民與比美回讓
奏准商辦今朝廷反口失信做舉亦股東一份子敬懇力爭否乞鑒最
後對待廣西大皇江商會全體叩叩
鐵路於車務減半收費 ○此次集從革黨通氣佛山省中調
兵赴剿皆由火車運往事後應給贖費現經電准郵傳部復稽查鐵路
今均收回國有於車務載運軍隊及軍用品物應將另定專章改為折
半收費但臨時富先由主管官報明管隊人數及品物重量經路局
發給憑証然後始准上落以杜匪徒混墜情弊等因大吏已飭行一體
遵照



司公限有梳燕壽保方東大

THE GREAT EASTERN LIFE

Assurance Company, Limited,

SINGAPORE.

啟者新年已到 諸君對於自己之壽命應如何處置及如何之方雖便辦法多般而人以保壽為最要之端此則實無疑義而人盼望自己長壽之故也有等人雖過一生并無存項可以分給之後人有等在世暫時扶助其子孫迨至身故并無人壽之保款留與妻兒縱然有等因為時常得人扶助足以資財甚富迨至年老仍存一身而盼望他人來助安若已買有人壽保險此即謂男子人最要之事情得安其生命及慰其懸望之人 諸君有意買公司買保壽險或通函告知以便本公司立遣代表人來見為要

啟者于欲通知于已收到大東方公司銀額五千元價還三百九號之保壽單因為于先夫何崇錫曾向該公司保壽先夫已于廿六號禮拜仙逝今日廿七號拜一于已收到大東方公司所給之銀額于特稱謝大東方公司因為幫助 所用之字據及于利便而不需耗費于甚願舉薦大東方公司于戚友及凡欲保壽者焉

大英一千九百一十年閏月二十七號

徐金夏 謹啟

使何君崇錫乃本坡之經紀人一千九百零九年其月十八日在大東方公司保壽已納兩年利息每年三百八十元六角啟者余乃楊密娘之掛砂人欲使全坡公眾共悉已故宋君其妻婦名楊密娘甚願通知彼已收到大東方公司銀額一千元因其夫向該公司保壽之項其保壽之單乃三百五十號宋君其妻西本月廿七號禮拜早仙逝今日廿八號拜一已向該公司收銀之項于甚願謝該公司之代表人希呂士君因為此人所理領字據并未便于艱難而耗費而已故宋君其妻在又向他家保壽惟由大東方公司先給保項此乃該公司應得快捷及誠信之機會也凡欲購保壽命之人于極真心為大東方公司介紹焉
宣統二年十月念七日
大英一千九百一十年十月二十八號

楊密娘掛砂人楊慶全 謹啟

諸君欲知保壽之詳細情形請到新嘉坡哥里亞基里士二十二號於本公司寫字樓詢問便悉

英一千九百一十年十二月六號

大東方有限公司謹啟

亞沙喜(太陽)標蜜酒發售廣告

ASAHI BEER

啟者此太陽標蜜酒前在英日賽會時曾獲
 之獎賞其在東方所製蜜酒而得有此種獎賞
 當以此標蜜酒為獨一無二而一千九百一
 在新加坡農藝賽會時又蒙公眾大加讚美
 君有欲採辦者請到本公司面商可也
 總售處新加坡芬禮申兀連(即海墘花園邊)門牌二
 德律風六十五號本公司內

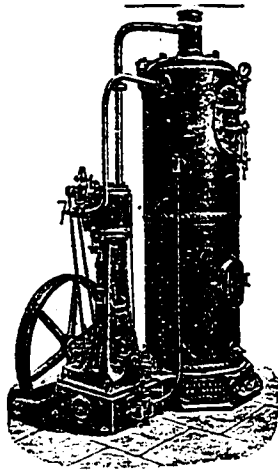


零售處新加坡小坡城多利亞實得力門牌三
 五十一號由本公司
 本公司欲求代理者請洽此酒之華人商店如
 願此佈
 西一千九百一十年十二月二十號

三井有限公司謹啟

HOWARTH ERSKINE LIMITED.

啟者本公司乃是建造土木及機器之工師所設本公司之總
寫字樓及廠設在新加坡英里牙律又在坡中噶里律設立
寫字樓而在十 仰光 檳城 意儀 吉隆 網略 香港
上海 羊城等處均設分枝之店本公司所造工程乃係建
築鐵 鋼等項之屋宇 各式橋梁 鋼鐵三十合十等項之碼
頭 燈塔 水塔 礮石標 誌等項製造花鐵等項本公司
充當國家包工之役乃水池 填海工程 火車路 掘土各



項工程而築米較船澳之貨倉螺旋式之樓梯製造嵌合各式
用火或用水之鼎 本公司內常有沽出礦漆農務種植所用
各款之機器 各式車所用之油 各式大小鐵板 大小鐵
角桁鋸 鐵鑿 斧頭 鋤頭 巴龍刀 螺絲頭 鐵釘
鐵線 鉛鋼 及各式鎖匙并各機器伏望諸君有欲委任者
請到本公司商酌為幸此佈
宣統二年五月廿九日 夏活瑪士堅有限公司謹啟

酒藥功補樹鐵雞金

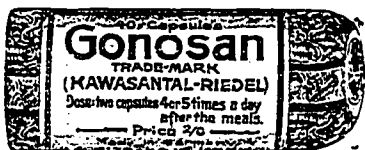


記為茲此認請

新加坡大藥房謹啟
大英一千九百零四年十月廿九號
此藥酒係由德國名醫西拉華路君所發明其功
能補血氣壯精神益氣力凡患貧血衰弱神經不
安失眠胃口不佳消化不良等症服此藥酒無不
立見功效且其味甘美入口如飲美酒誠為補
身之聖藥也凡欲購者請認明商標為要
新加坡大藥房謹啟

MEDICAL HALL

告廣丸藥病淋治專製新



肝那申藥丸乃專治各種淋病之新出
其藥服即止痛散熱久其效驗顯然
其病即愈有病者請試服之當知其藥
之利益為何如也
西歷一千九百一十年十月廿八號
發賣處新加坡德神農大藥房啟



(第二)

電 車 有 限 公 司 告 白

啟者本公司特字通知 諸君當開晏尼申橋時本公司之
電車由石叻門來者現在停止於然申碼頭由是日起電車
過本坡之港前往丁律本公司停止之地方茲將電車所往
各路分段之處列下 丁律及然申碼頭 惹勿里芝律及
嗎吉實得力 然申碼頭及丹戎巴葛 丹戎巴葛及浮羅
勿勝尼波頭 惹娘船澳及石叻門 茲將每段之車費或
不及一段之車費開列 一號收銀五占 二號收銀三占
茲將上管全段之車費開列 一號收銀二角 二號收
銀一角二占 電車由清晨六點半鐘起至入夜六點半鐘
止在兩頭之車站停止六分鐘 電車由入夜六點半鐘起
至十一點鐘止停止八分鐘 以上所管最早及最晚之電
車由兩頭停止之處前來或前往本公司在麥千施律之車
站此佈

大英一千九百零六年六月二十二號

告廣物貨西中房藥大華中

CHONG WAH DISPENSARY, NO. 363, NORTH BRIDGE ROAD, SINGAPORE.

本藥房專辦中西藥料秘製膏丹丸散發行

時款眼鏡 寶嬰無欺

時款眼鏡	每架十五元
上等正金眼鏡	每架十三元
上等正金眼鏡	每架十一元
新欵夾鼻金眼鏡	每架六元
補心養腎酒	每樽六角
衛生甘露酒	每樽六角
滋補固本酒	每樽六角
跌打萬應散	每瓶五角
跌打七厘散	每瓶五角
跌打扶危丹	每瓶五角
珠珀寶丹	每瓶五角
珠珀寶丹	每瓶五角
胎毒散	每瓶五角

願看○歐美各國靈藥○新到

艾羅解毒藥	大樽一元二角	中樽八角	小樽六角
艾羅解毒藥	大樽一元二角	中樽八角	小樽六角
艾羅解毒藥	大樽一元二角	中樽八角	小樽六角
艾羅解毒藥	大樽一元二角	中樽八角	小樽六角
艾羅解毒藥	大樽一元二角	中樽八角	小樽六角
艾羅解毒藥	大樽一元二角	中樽八角	小樽六角
艾羅解毒藥	大樽一元二角	中樽八角	小樽六角
艾羅解毒藥	大樽一元二角	中樽八角	小樽六角
艾羅解毒藥	大樽一元二角	中樽八角	小樽六角
艾羅解毒藥	大樽一元二角	中樽八角	小樽六角

各款藥酒

上等西金眼鏡	每架四元
精巧白鋼眼鏡	每架二元五角
各色藥水	每樽五角
道風濕酒	每樽五角
跌打萬應散	每瓶五角
跌打七厘散	每瓶五角
跌打扶危丹	每瓶五角
珠珀寶丹	每瓶五角
胎毒散	每瓶五角
萬應藥水	每瓶五角

願看○歐美各國靈藥○新到

屈臣氏白鯊魚油	大樽八角	小樽五角
屈臣氏白鯊魚油	大樽八角	小樽五角
屈臣氏白鯊魚油	大樽八角	小樽五角
屈臣氏白鯊魚油	大樽八角	小樽五角
屈臣氏白鯊魚油	大樽八角	小樽五角
屈臣氏白鯊魚油	大樽八角	小樽五角
屈臣氏白鯊魚油	大樽八角	小樽五角
屈臣氏白鯊魚油	大樽八角	小樽五角
屈臣氏白鯊魚油	大樽八角	小樽五角
屈臣氏白鯊魚油	大樽八角	小樽五角

乾剛補玉膏每瓶二元

坤健玉膏	每帖銀六角
金鎖固精膏	每帖銀五角
珍珠鏡面散	每盒銀五角
燕窩生補血藥	每樽二元
燕窩生補血藥	每樽二元
燕窩生補血藥	每樽二元
燕窩生補血藥	每樽二元
燕窩生補血藥	每樽二元
燕窩生補血藥	每樽二元
燕窩生補血藥	每樽二元
燕窩生補血藥	每樽二元

願看○歐美各國靈藥○新到

風濕各症水	皮膚疥癬
各款香膏	中西靈藥
眼科各症藥	牙利各症
喉科各症藥	紅白痢症
喉科各症藥	紅白痢症
喉科各症藥	紅白痢症
喉科各症藥	紅白痢症
喉科各症藥	紅白痢症
喉科各症藥	紅白痢症
喉科各症藥	紅白痢症
喉科各症藥	紅白痢症

售發酒蜜



啟者茲本行由歐洲辦到上等蜜酒來叻發售其酒甚佳茲將標頭印出 諸君光顧祈為細認免致有誤近聞有無恥之徒假冒本行飲匙標蜜酒出沽希圖魚目混珠最堪痛恨今本行再行議定於酒樽木枳內加一鐵鎖匙形以示分別倘 諸君有知何人假冒請到本行報明即酬花紅銀二百大元經官訊定即能發斷不食言再此酒不能販往 加勝巴 三寶瓏 四里末 蘇加喇 檳榔嶼 日理等處其餘他埠均能運往謹此佈 聞
大英一千九百零八年正月一號 明鳴也洋行

售發酒池國萬標葉蜂上頂國法

本公司一家沽出餘無別家出售 諸君光顧請細認蜂葉標頭為記並細辨香味方不致誤價甚相宜倘有到份之購者祈早 移玉臨購實是幸
大英一千九百零八年正月一號 明鳴也洋行謹啟



啟者茲本公司由洋國督辦頂上萬國池酒來叻發售其酒清香濃郁醇厚異常飲之誠可令人長血氣壯筋骨悅顏色妙美無窮今市上所有萬國池酒無有能出其右者蓋洋法中之妙品也此酒向能

售發酒品三



啟者本行督辦歐洲馳名三品洋酒來其叻發售其酒係白頭式發售有年沽飲 諸君莫不稱其香美奈近有無恥之徒假冒本庄三品酒款式以圖魚目混珠情殊可恨嗣後 諸君欲買本行白頭三品酒者請細認本號招牌之內有小紙包頭註明華字新嘉坡明鳴也公司者誠真若無此字樣即屬假冒請為細認特此佈告
大英一千九百零八年正月一號 明鳴也洋行謹啟

售發酒薯島



啟者本行向辦各名酒來叻發售其酒甚佳茲將標頭印出 諸君光顧祈為細認免致有誤近聞有無恥之徒假冒本行飲匙標蜜酒出沽希圖魚目混珠最堪痛恨今本行再行議定於酒樽木枳內加一鐵鎖匙形以示分別倘 諸君有知何人假冒請到本行報明即酬花紅銀二百大元經官訊定即能發斷不食言再此酒不能販往 加勝巴 三寶瓏 四里末 蘇加喇 檳榔嶼 日理等處其餘他埠均能運往謹此佈 聞
大英一千九百零八年正月一號 明鳴也洋行

售發樹鐵名馳



啟者人生之道所最要者則惟儲蓄其次則惟慮雨然必須善藏始無意外此本行鐵樹所以為 諸君之所共賞也啟行所沽之鐵樹久已馳名於東方一帶而於叻坡則聲名尤著本行沽賣等此鐵樹已有三十年之久其製甚為堅固保能且其輪匙甚妙斷非盜賊等所能其樹全身均用鐵製成並無雜以木質自前至今均為一式堅固有優劣之分至於各號大小不一價值則約一百元至四百元凡用之者可保其不礙焚燒即遇火災亦無所損壞是以本行之鐵樹實為叻坡商所而本行每年所沽亦殊不鮮茲特為之錄佈倘 諸君有意祈即 玉臨選購為禱 明鳴也洋行



McAlister & Co., Limited.

白 魯 司 公 限 有 打 士 里 加 麥

啟者本公司特字通佈 諸君悉知本公司之寫字樓設
在峇厘里律發沽樹乳園所用各項機器此等機器時常
預備極各大樹園均有向本公司採辦機器

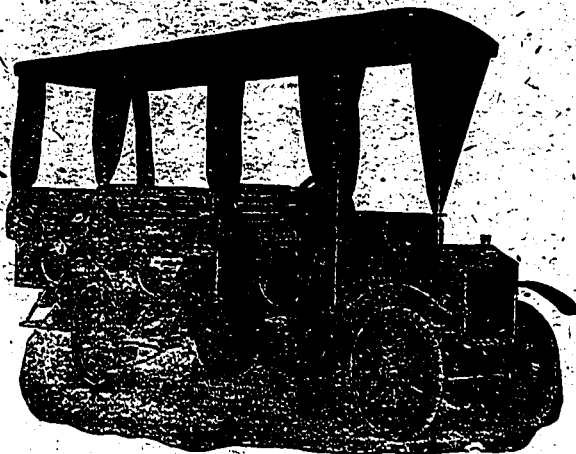


圖 以 打 車 客 載

本公司發售右列圖式之載客車打車現在四州府之項
圖表準有用此車三輛 諸君欲知各輛器之價值請到
本公司內面詢便悉此佈

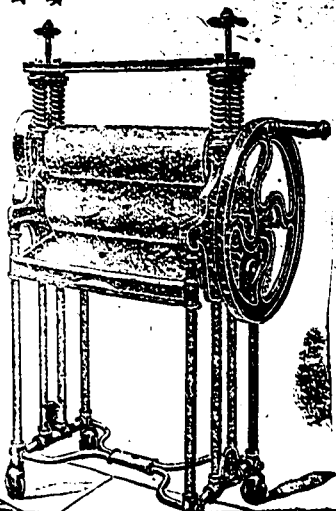
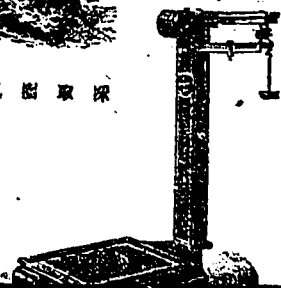


圖 器 乳 樹 取 採



圖 鋼 鐵



宣統三年五月十八日 叻報刊

各埠輪船入口

萬豐 由網略 約十九日到	豐盛 由汕頭 約十九日到	裕興 由峇眼 約十九日到	怡和 由檳榔嶼 約十九日到	海豐 由檳榔嶼 約十九日到	薩丁 由加奴 約十九日到	永興 由峇株巴轄 約十九日到	雙美 由峇株巴轄 約十九日到	福源 由峇株巴轄 約十九日到	豐源 由峇株巴轄 約十九日到	雙安 由峇株巴轄 約十九日到	流傳 由峇株巴轄 約十九日到	同利 由峇株巴轄 約十九日到	亦流 由峇株巴轄 約十九日到	字興 由峇株巴轄 約十九日到	豐興 由峇株巴轄 約十九日到
萬豐號	和豐公司	金福和	德利源	實得力洋行	實得力洋行	和益號	德利源	金福和	和益號	金福和	德利源	實得力洋行	德利源	德利源	實得力洋行

輪船開行

加士 廿五日 下午二點 真寶得洋行	加士 廿五日 下午二點 真寶得洋行	加士 廿五日 下午二點 真寶得洋行	加士 廿五日 下午二點 真寶得洋行	加士 廿五日 下午二點 真寶得洋行	加士 廿五日 下午二點 真寶得洋行	加士 廿五日 下午二點 真寶得洋行	加士 廿五日 下午二點 真寶得洋行	加士 廿五日 下午二點 真寶得洋行	加士 廿五日 下午二點 真寶得洋行	加士 廿五日 下午二點 真寶得洋行	加士 廿五日 下午二點 真寶得洋行	加士 廿五日 下午二點 真寶得洋行	加士 廿五日 下午二點 真寶得洋行	加士 廿五日 下午二點 真寶得洋行	加士 廿五日 下午二點 真寶得洋行	加士 廿五日 下午二點 真寶得洋行	加士 廿五日 下午二點 真寶得洋行	加士 廿五日 下午二點 真寶得洋行	加士 廿五日 下午二點 真寶得洋行	加士 廿五日 下午二點 真寶得洋行
----------------------------	----------------------------	----------------------------	----------------------------	----------------------------	----------------------------	----------------------------	----------------------------	----------------------------	----------------------------	----------------------------	----------------------------	----------------------------	----------------------------	----------------------------	----------------------------	----------------------------	----------------------------	----------------------------	----------------------------	----------------------------

檳榔嶼
 仰光
 香港
 廈門
 汕頭
 雙安
 輪船
 廿三日
 下午二點
 又
 德利源
 又
 德利源
 又
 實得力洋行

新張廣告

啟者本公司於定西本年唯一號即華宣統三年二月初一日在本坡土庫街花園角門牌第三號開張莊利公司專做拍賣屋宇首飾各項物業 包攬建造 代管物業 經紀按揭并代辦各項貨物取價格外從廉 諸君光顧 祈 移玉到本公司面商是荷
宣統三年元月二十日

莊利公司 楊福河全啟

本號辦到日本各色新奇烟火發客此烟火乃係日本第一民工所造燒出各款所標奇花耐久光明凡各國家真題在大地焚燒能使老幼男女由遠處頻來無不揚聲鼓掌遠近可觀確不登程遠送者亦令人忘倦 英區新王本年六月即華五月

廣告

Y. OKAZAKI & Co.

SAFANEI'S
FIREWORKS



登位將此盒開點者可勝賭場焉 此花烟火大者十寸八寸約兩個月之久即到要買三四打以上方可中小之花火常有取價從廉 諸君欲買者請到牛車水日本街濟生大藥房或到便主人處白 辛亥年二月十四日 岡崎氣啟

天喜堂名馳老牌調經丸

老舖在赤港中環
天喜堂商標
稟准商標用老牌圖為記
石叻馬交街周昌記代售
老婢調經丸
正舖在羊城西關光雅里
味一沽獨製安全萬非

治一二月胎動行經或肚痛
治三四月胎動行經或肚痛
治五六月胎動行經或肚痛
治經色或黃或淡或紫或赤
治經來或多或少或遲或早
治一月經來數次多少不一
治行經肚痛大便閉結
治逐年閉經近月閉經
此丸專治婦科等症如孕婦按婦室女婦女一切婦人皆可不用戒口平日經期有準者吞至三五服無不受孕自發白視調經之聖藥補子之金丹也每服收回工料銀一元

代售處
廈門鎮邦街太和
京都馬市街外照樓
汕頭鎮邦街保太和
廣州大馬路
石叻馬交街周昌記
佛山福祿里天相堂
大吡叻新羅廟昌泰
原准商標別人不得冒效福建林慶春製
宣統三年三月初九日

新張廣告

啟者本公司於定國本年四月一日即華曆三月十一日在本坡土庫街花園角門牌第三號開張莊利公司專做拍賣屋宇首飾各項物業 包攬建造 代管物業 經紀按揭并代辦各項貨物取價格外從廉 諸君光顧 祈 移玉到本公司面商是荷
宣統三年元月二十日
莊利公司 莊利全啟

告白

YOKAZAKI & Co.



本號辦到日本各色新奇烟火發客此烟火乃係日本第一良工所造燒出各款所觀奇花耐久光明凡各國家賽覽在大地榮耀能使老幼男女由遠處觀久無不稱讚鼓掌遠近可數月不登場遠近者亦令人忘健 英法新王本年六月即華五月

天喜堂名馳老牌調經丸

老舖在星洲 天喜堂商標

稟准商標用老牌圖為記

老牌調經丸

石叻馬交街 周昌記代售

正舖在羊城西關光雅里

味一沽備藥安全萬壽

治一二月胎動行經或肚痛
治三四月胎動行經或肚痛
治五六月胎動行經或肚痛
治七八月胎動行經或肚痛
治九十月胎動行經或肚痛
治經來或多或少或遲或早
治一月經來數次多不一
治行經肚痛大便閉結
治遠年閉經近月閉經
此丸專治婦科等症如孕婦按時服之能保胎安胎婦女一切婦人皆可服用戒口平日經期有準者吞至三五服無不受孕自發白

代售處

京都 德泰街 太和
廣州 德泰街 太和
汕頭 德泰街 太和
天津 德泰街 太和
上海 德泰街 太和
香港 德泰街 太和
石叻 德泰街 太和
檳榔嶼 德泰街 太和
怡保 德泰街 太和
芙蓉 德泰街 太和
馬六甲 德泰街 太和
新加坡 德泰街 太和

本號辦到日本各色新奇烟火發客此烟火乃係日本第一良工所造燒出各款所觀奇花耐久光明凡各國家賽覽在大地榮耀能使老幼男女由遠處觀久無不稱讚鼓掌遠近可數月不登場遠近者亦令人忘健 英法新王本年六月即華五月

本號辦到日本各色新奇烟火發客此烟火乃係日本第一良工所造燒出各款所觀奇花耐久光明凡各國家賽覽在大地榮耀能使老幼男女由遠處觀久無不稱讚鼓掌遠近可數月不登場遠近者亦令人忘健 英法新王本年六月即華五月