

大清宣統三年

本館新造... 凡欲閱報者... 每日出報... 凡欲閱報者... 每日出報...

第八千七百三十四號

叻報

(本館在哥打勞得力門牌十一號)

印工... 凡欲閱報者... 每日出報... 凡欲閱報者... 每日出報...

辛亥四月初五日

Printed and Published for the Proprietor by (三拜禮號三月五年一十一百九千一英大) Ho Joo Koh at No. 11, Cross Street, Singapore.

銀行廣告

公啟者敝行等開辦... 收本坡銀行... 凡欲存款者... 每日出報...

四海通銀行

洋面保家行

公啟者近因叻坡海... 以致大船船難... 凡欲保家者... 每日出報...

要

閩粵捐務... 凡欲捐款者... 每日出報... 辛亥年三月三十日...

今日... 凡欲捐款者... 每日出報...

正廳抽小輪客捐每名收銅片二枚... 亦一舉兩得也... 凡欲捐款者...

○稟抗敵捐 廈門戲捐創自光緒廿八年... 亦一舉兩得也... 凡欲捐款者...

○木器公憤 昨聞延平商會抽捐木排每連四十文... 凡欲捐款者...

○酒捐開辦 代理運府八屬酒捐... 凡欲捐款者...

○糖捐加餉 粵省糖捐出賣大宗商人... 凡欲捐款者...

○烟禁督批 兩益公司呈請承辦烟絲捐... 凡欲捐款者...

兌繳通關照加運安運同按
預各餉并飭具殷實保結云

○辦烟禁捐 昨有合豐公司陳
成謀赴督院稟請承辦烟禁捐

奉大吏批云仲復東歸可同辦
兼道核明飭儘具報單由抄發

○羊捐亦及 巡警道昨據商人
鄭立安稟批云該商擬承辦省城

河南兩處羊捐每年認繳費二
千員齊宰羊店雖無多而每頭

擬抽五毫未免抽多疎少仰即切
實認加並查明宰羊店有若干家

每日宰羊約有若干頭另列清單
呈候核奪

○庭戲之捐 有某商在番禺潮
案分所呈請長堤崇善堂劇所有

附近戲院之酒樓明報勿戲捐
每年二千元庭捐每年二千員撥

充潮案所經費由該分所照會番
台轉詳潮案道請示矣

○捐捐加抽 籌抵賭餉一事經
藩司連日會議再二羅班仍有不

敷之勢現擬就省城各舖屋抽收
戶主租銀一個月以爲抵撥所聞

如確則此約約得十萬金云

○大可放心 廣東藩司批示民
人李祥稟稱李華等稟請承辦種

費捐亦案已詳奉督轅批准取
在案即映另有別商復申前情斷

無照准之理云

○惠州督捐 歸善王台因禁賭
之夜警役無出原惠用徐守擬實

行野捐不論居家舖戶凡在警界

內者估計租銀二千取一其權
則每權每月一角云已訂章程十
六條定四月初一開抽惠州府署

若此多此一舉其授饒更不堪矣

本館譯電

○聖士軍電 初二日英京勞打
發來電音云丹即官物信督把

總勿里文之軍隊於去月廿八日
已抵聖士地方又據初三日英京

電報現得末消息云有郵政局
派信人在尼實力地方佈告實信

云英谷之軍現已佔據該地彼此
交兵數有五日之久又接去月廿

五日聖士信息云該處現已息兵
不復有戰攻之事惟其黨人之有

勢力者則竟自相圍攻云云又聞
德京之那卑芝兒東半報云日

今得此機會可設法在於摩國所
列之軍內開槍發彈件可以准其

結集云云

○奧德電音 初二日英京勞打
發來電音云現據美京電信云地

風懸雲氣現在香港奉命駛往粵
垣保護澳商僑商來電又云德國

炮艦兒呂池現駐港地亦奉命
即赴省河以保護僑民是緣粵

省近日風鶴之警是以各國均撥
兵艦馳往以保其民也

○俄電譯登 初二日英京勞打
來電云現據俄京電稱俄兵部士

廿里奴現已啟程東渡至於欲往
何地則來電未有明文也

○查既電報 初二日英京勞打
發來電音云俄京現接木蘭電稱

醫務會代表人報呈一事乃係舉
要件竟被諸人所阻又據俄京現

後信息云薩代表在於木蘭者現
已分爲三黨其中計俄日荷法意

及麥西哥六國爲一黨英美中三
國爲一黨而德奧兩國又爲一黨

中國乘已佈告本國祇能將勢力
所能辦到之件核准他非所知中

國此應英美二國願力贊成云

○德備赴俄電音 初二日英京
勞打來電云現聞德京報稱德太

子及其元妃定於本月月中流拜
謁俄皇 同日英京勞打來電云

德備及妃定於西本月十五號由
百納啟程前往俄京并携有德皇

弟賀德皇生辰之禮云云

○龜甲下水電報 初二日英京
勞打發來電音云伯爵裴君之夫

人昨在岩芳地入爲凡列諸艦甲
砲艦不離地及耶每行下水之計

此船計大二三萬六千三百六十磅
船中十三寸半口徑之巨炮十二

門云云

○法電譯登 初三日英京勞打
發來電音云法國總統巴刺里現

在已由刺里十會返都倫矣

○法國電 去月廿七日德京
電稱法國駐劄越南總督居呂峇

交士及前由任所假返巴黎茲接
前途信息云該督已不復晉旋本

任因其官職現已遷轉入於公使
一途候選矣

○英前領事補而電音 初二日
英京勞打來電云前駐粵駐英國

總領事官羅末威廉斯示必君現
擬作古按羅君乃其補示必君之

子生於一千八百五十年迨至一
千八百七十年時即入外交班內

學習入居華士前者曾在汕州汕
頭蕪湖鎮江等處充實英國領事

事官其在上海公領領事時并兼
充副按察使司之職至一千九百

零六年乃陞駐劄粵垣總領事官
之缺今在英京神館想其在於中

國知交不乏得聞此耗當不覺悼
歎同深矣

○樹乳行情電音 本城貨物力
太晤士西報稱據初二日麻六甲

發來電音云麻六甲勝勞勿蘭多
申有該公司昨接英京電音上巴

勝五司令三弄市情尙爲堅固

南洋

○行美定期 西六月爲英皇加
冕大慶檳城商民之捐資爲及時

慶賀者經已迭登前報茲恐游戲
行樂之期係定於西六月廿一號

即華五月廿五日下午二點半鐘
起過港與本埠之人在關仔角草

地海面台爲賽船之遊戲計開一
排外龍舟一放鴨放鴨賽龍舟

四隻賽龍舟五吉甯人賽龍舟六
賽泅水七再賽龍舟至廿三號

即華廿七日其游戲則在過港海
面一賽帆船二賽飛艇不險土生
及西人皆可三賽泗水及沒水四
賽龍舟五賽坐桶游行海面六在
水面行油木七放鴨徒鳴其辦理
此事之華人理事員四名一柯右
孟洪一許君如琢一林君耀庭一
林君阿琴

○究問傳單 去月念九日檳城
光華日報云近日街上有人派發
○急急國民注意○之傳單云國
家聞悉恐其擾動人心故昨日擬
司譯文者特傳經于住派李某並
某公館之雪吧邱某到者訊問其
傳單之來源云至下文如何則不
得而知也

○開會維持 (八打威) 近日
嘉屬街向連樓同鄉函多封謂剛
界維持會所被劣紳黃某刺某咬
出陳其宗持械當眾毆毀拆新
傷會長等人目無王法之極現擬
借發祠開會研究維持辦法稟官
究治其罪云

○入境條例 據官場消息近
佈小哇未流老島之入境條例實
施之期雖尚未定然亦不遠矣該
條例之內容大意如左
(一) 各國人限八打威三貨船
泗水三口岸准其上陸 (二) 上
陸許可証在船內發給每名荷幣
二十五盾 (三) 上陸許可証須
于三日以內在總督官之特別
委員處與入國免狀交換 (肆)

凡有心疾者患傳染病者宜淨婦
條約中當引渡之犯罪人及前曾
禁其居住之人不給與入國免狀
(五) 若不能帶上陸許可証者
每名荷幣一百盾其搭載之船
船員連帶責任 (六) 該條例之
施行期日由總督定之
○不交不子 八打威官邸岸有
某甲父子爭妻之事道路紛傳人
皆嘖嘖謂某甲之子前娶一婦同
居店內因該婦生產時產一女子
來店裏埋內事某甲子遂與該婦
女有符合之事近日以來其父某
甲又與該婦女私訂婚約欲結成
夫婦被其子知覺將此情訴諸族
人然其父不允聞將舉行洞房花
燭云

木坡

○賊匪併獲 昨報英人梅士窩
東陵山頂門牌五號案報稱日
前被匪竊銀四百五十元一節現
探得實公凡侍役現人某甲所竊
昨晚經由差將該現人拘獲帶返
捕房訊問初不承認今早始直認
不諱謂此銀藏於園內之地下云
云差據所報即行園內將銀起回
惟今尚未將中逮案有聞報
○誣告被懲 前報潮人孟阿英
被控在東陵巴虱州現人李益銀
七元三角送拘於案一節現由總
差查悉此為假案昨午府訊官
以現人誣告判入獄二月
○送兒罹禍 閩人蔡根康春二

人被控昨早八點半鐘在蘇丹路將同籍人胡時殿打由一號差拘之
逮案今午府訊判首名罰銀五元次名罰銀三元
罰銀兩則 ○英總差昨日上午十點半鐘帶同巡差至其質
得力門牌一百零九號拘獲賭博之閩人八名底款一元四角六占半
併逮於案今午府訊判首名罰銀十元餘每罰銀三元○英總差昨早
八點鐘帶同巡差至奕奕律門牌五百五十四號拘獲賭博之閩人八
名席面銀二元零五占併送於案今日府訊判每罰銀五元
是否行竊 ○孟加里人申南文被控昨日在實籠阿律搶同
種人孖利拿銀一百元由一十八號二書差及四百六十九號暗哨拘
逮於案
續實得力料民初表 ○前期及本期本坡人數已登昨報茲
將表列嶼中等處之數續登如左
納閣
前期未歸實得力統轄故未詳
本期六五四九
檳榔嶼
前期工部局界內九五二九六 本期工部局界內一〇〇九八六
前期東北方一〇六〇六 本期東北方一五一一一
前期峇釐浮羅二二六二八 本期峇釐浮羅二五二七九
合計前期一二八五三〇 合計本期一四一三七六
暹港
前期武吉嗎打士三五九四五 本期武吉嗎打士三七四六七
前期嗎打華五〇四五一 本期嗎打華五五五六〇
前期尼芒惹嗎二七八八五 前期尼芒惹嗎三五九六三
合計前期四〇九三 本期連連七四七五
麻六甲
合計前期檳城滿港二四七八〇八 合計檳城滿港二七七八四一
麻六甲
前期工部局界內一六五三三 本期工部局界內二二二一一
前期中央三一九一八 本期中央三四四二二
前期亞牙牙惹二七五四七 本期亞牙牙惹三七一二六
前期惹申一九一〇二 本期惹申三一二六八
合計前期九五一一〇〇 合計本期一二四〇二九

合計前項實得刀三州府及轄下等處五十六萬三千二百五十二
名口 本期七十一萬三千八百六十四名口

更正昨候 ○昨日所登亦影聲明之告白均與許福宗無涉
之與字誤作無字則應許福宗自行支理之福字誤作繼字台行更正

樹乳公司緊要廣告 ○啟者本公司換名簿及取票註冊
定於西一千九百一十一年六月十五號至廿四號停止因取票股東
名單寄往英京新公司處以便將本公司新股及武吉三巴旺新股東
備分派故凡有股份尚未換名者務須於西六月十五號以前到本公
司註冊以便將姓名列於冊中寄去此佈
英一千九百一十一年五月三號

星洲華報公司司事薛炳臨謹白

險領憑照示 ○大英新嘉坡國家示 為曉諭換領憑照事
照得西本年第三季即由西一千九百一十一年春來月一號起本坡
換領憑照之事現在給憑照人員定于一千九百一十一年四月二十
號禮拜二下午二點半鐘在巡理府正堂齊集為此示仰商民人等一
體知悉爾等有欲將其憑照改換他人名字及再換憑照與欲領新照
或有人欲來阻止他人憑照等情務須親身或委有實據之人于各
人員齊集之日到來面訴一切手續欲投票領取憑照及換照者至送官
于該齊集期前三禮拜內寄至國家烟公司寫字樓內交司理發照人
員察閱若不如期先行稟明以復據情刊佈公眾及逐底查明其事則
斷不能准給也各宜遵照毋違特示
英一千九百一十一年五月三號 司理發照人員下呂崙士 示

代理新嘉坡總領事特授檳榔嶼正領事官戴 公出示曉諭事
照得案奉
欽差出使大臣劉電開頃東學生在華分布佈單謂各國在巴黎
會議瓜分中國此事並無根據願係謠言希飭餘孽勿為煽惑
等因奉此相應出示曉諭公此示仰華僑人等一體遵照毋得輕
信謠言特示
宣統三年四月初三日 示

收盤廣告 ○啟者小坡芒菜路門牌九十號遠長成原作架
座生理歷來無異迨至庚戌年十二月終各股東意欲宿案將賬項結
算并賠股本及得利各人均分二比當面領出明白全盤收盤候備
實誠如有與遠長成賬項未明者可限此一禮拜內即卸 玉
寶號說明若越過期概不坐理乃係自誤先此聲明免致後論
特此廣告 宣統三年四月初五日 遠長成主人謹啟

退股聲明 ○啟者子葉清榮即葉遠仁曾與王添丁楊慶文
陳晉甲合股同在新嘉坡源順街門牌二百廿一號開設瑞利公司九
八生理茲因本年三月十四日陳晉甲已歸身故是以于葉遠仁願將
在子瑞利公司所得名下股份抽退妥請公親秉正為將全盤生理家
器店底賬目等項核算至三月廿日截止于葉遠仁得得股份本利
已領楚在此瑞利公司生理盈虧及往來賬目揭酒保認等事一切與
于葉遠仁無涉此佈
宣統三年四月初四日 葉清榮即葉遠仁謹啟

招生廣告 ○啟者本學堂開辦以來叨蒙坡中 富商源源
捐助今特添聘 殷雪橋翁之女公子彩雲女士為正首教員有意欲
學者祈早來本校投號為盼 丁律門牌一號即水廊頭
辛亥年四月初四日 中華女學堂啟

承頂聲明 ○啟者尼律合成號酒米雜貨店原係汪榮香汪
有開創今因酒底家器全盤頂與汪協力承受合于本月十二
交易清楚從此生理盈虧均與汪榮香汪有無涉或由成號汪榮香汪
有前與外間往來賬目揭酒保認等項均于未交易以前到店理明過
期自誤此佈
宣統三年四月初四日 承頂人汪協力謹啟

拆夥聲明 ○啟者林英其與林英菊自丙午年開與許耀宗
合夥開瑞豐號在新嘉坡老吧虱口門牌七十一號作葱頭什貨兼
出 生理理應無所異茲因許耀宗志圖別業願將自己名下應得本利
花紅等項抽回同請新嘉坡總領事官公同核算就本年三月十七日截
止瑞豐號應得之母利花紅業已如數會同許耀宗將瑞豐號所有貨底
家器及隨來往欠存數目全盤生理統歸林英其與林英菊二人承頂嗣
後發生盈虧均與許耀宗無涉而許耀宗自己與人揭借帳項等事
則歸許耀宗自行支理概不干涉瑞豐號承頂人林英其與林英菊之事
特刊登佈台免致後論此佈
宣統三年四月初四日 承頂人林英其與林英菊 啟

敬頌良醫 ○林德光先生德備也德之叔胡純備染痢症眾
醫罔效幸獲友人吳謙臣指示云及德先生德南親醫理名譽久揚
即刻診察脈脈藥二劑而痊矣以弟輩驟忽染水土數次醫治亦復一
耶而安再入以胞弟輩芳忠其寒厥上熱下寒而昏語恍惚再請
治又復服以三劑而愈果以百發百中屢試屢驗即以眾稱醫聖誠無
愧也愚無情可答即此登報以表謝忱并使病者知所求治焉
寓在小坡大馬路泰昌隆門牌四百一十六號
宣統三年四月初三日 文也文華等謹啟

中法藥房各種靈藥

英國 孟德醫生壯陽強種丸

此丸專治男婦老少身虛體弱而致夫陽痿一症其原起甚多而虛弱或指為危症或指為弱生如是或虛弱或指其虛不對所言或則以虛列求其治身性分年之種種虛弱百病一效於男女老幼皆身壯本其元氣足現陰陽和洽更足以暢其生機發育有時行樂有節立不其大無如余誠恐弱病生天下是者有之或如婦界開手淫過度者有之或居下處少兒弱病者有之因此下元虛弱神氣不舒而致身虛受不也宜早服此丸無不效也

月事不調亦元氣不足之故也本醫生於陽痿一月歷代相承究求其源無微不至故此丸百服百效效如神有固本培元之力扶陽壯身廣嗣延年送交還童向天造化之功也

服法 每日三次每次服一丸或二丸
價目 每瓶三元五角 每打廿元

總發行處 石叻大馬路中法藥房

保固元陽 夢遺遺精丸 每枝一元 每打十元
衛生食品 黃雌雞汁 每枝一元五角 每打十五元
功補身軀 滋補鹿皮汁 每枝二元五角 每打廿五元
宜老宜少 扶陽壯陽丸 每枝一元 每打十元
扶陽不燥 補子可其丸 每枝一元 每打十元
濟陰聖藥 女界奇珍 黃氏白帶丸 每枝一元 每打十元
痔漏聖藥 毫無痛苦 化痔勝仙丹 每枝一元 每打十元

所售各藥功效甚大備載仿單茲錄其要
扶助心君 九種心痛散 大枝一元 小枝五角
除痛若夫 九種心痛散 大枝一元 小枝五角
還我聰官 耳聾立應丸 每枝一元
立除癩瘋 耳聾立應丸 每枝一元

夫海從真 艾羅白濁丸 大枝一元五角 小枝七角半
止痛神效 艾羅白濁丸 大枝一元五角 小枝七角半

宣統二年九月廿三日

石叻大馬路會豐商店
吧城小南門中法藥房
庇能新街中法藥房
吉隆茨廠街盧同濟

士 禮 士 標 牛 乳

啟者此標之牛乳經由家園選用于醫院而視為貴重之物此標牛乳共有三款 倘君有欲寄沽者請赴下列之行店如欲採購大宗者可赴惹直禮答及子有限公司洽購 牛乳計分三款 第一款純牛奶 第二款煉牛乳膏 第三款和糖牛乳膏此款牛乳膏第一精良從來未嘗有人販運到叻及置純乳酪于罐內而不和糖



項藥料如此則以此款牛乳而使孩童及壯者飲之最為有益而小孩用此牛乳他日長成身軀強壯天下上等之罐頭牛乳為數無幾倘君欲買請到下列之行店可也

安樂公司 源振豐 永和成
衣勿爾沙公司 義順公司
濟公司 廣仁興 廣南生 金昌公司

英一千九百零九年三月三十號

酒池蘭萬國法正

記為標狗雙

悅真然必試嘗經一辨准所醫名由係酒池蘭萬標此

雙
狗
標
為
記



雙
狗
標
為
記

或製子提普用全酒池蘭萬標此保可

本為因廉最值其上市于在半角二元一銀價樽每

試一人眾供以流銷坡在酒之標此將欲可公

下列名店之酒此賣法將茲

- 錦興號
- 恒興號
- 錦昌號
- 和昌號
- 廣裕隆
- 清公司
- 振源興
- 榮德和
- 泰昌號
- 成發號

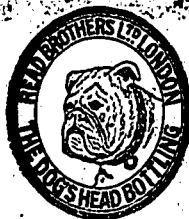
宣統三年三月廿八日

Made in Dublin.

BOTTLED
FOR DIRECT EXPORTATION
By READ BROTHERS, Limited

Dog's Head Guinness

with the Dog's Head Label on every bottle.



Is superior to any stout because it is brewed from the only stout water in the world; the DUBLIN WATER.

Keeps in all climates. Always uniform and standard in quality.

A strength giving food and tonic in the most palatable liquid form.

Good for the wife—Good for you

SOLD EVERYWHERE.

錦
興
公
司
謹
啟

BEHN MEYER & Co., Ltd. Singapore.

Sole Agents

FOR MESSRS. F. WOLFF & SOHN--KARLSRUHE.

白告司公限有也馬明

啟者特字通知茲將德國之加呂士呂地方之爾夫
烏呂及宜公司所造各種香水開列



士丹宜香水乃是上品香水其味與本坡所製士丹
宜物料相同爾士丹宜共有二三款一乃士丹宜香
水一乃士丹宜片一乃士丹宜露文



尼威亞拿香水乃是上品及甚奇味之
香水此香水在各子埠人均稱為上品之
物



山打尼兒尼
香水乃是本
公司所製其
味氣屬上品
奇香

上各類以待水分裝大樽小多樽款在于
本坡各店均有發售 諸君採購幸勿誤
購區要為要此佈

大英一千九百零八年五月十三號

新加坡代理人明馬也有限公司謹啟

McAlister & Co., Limited.

白 告 司 公 限 有 打 士 里 加 麥

啟者本公司特字通佈 諸君悉知本公司之寫字樓設
在峇直里律發沽樹乳園所用各項機器此等機器時常
預備而各大樹園均有向本公司採辦機器

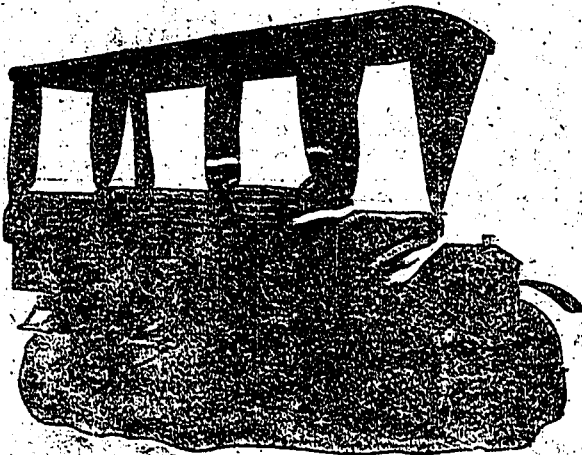


圖 車 打 康 客 載

本公司發售右列圖式之載客康打車現在四州府之項
載裝準有用此車三輛 諸君欲知各機器之價值請到
本公司內面詢便悉此佈

英一千九百一十年二月四號

麥加里士打有限公司謹啟

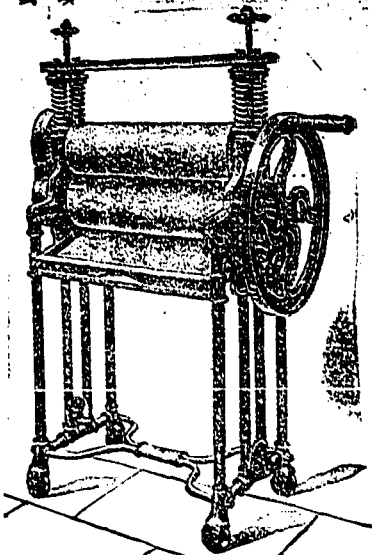


圖 車 乳 樹



圖 器 乳 樹 取 採



圖 釘 鐵

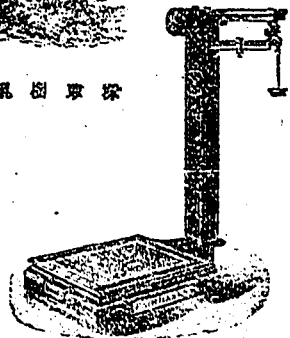


圖 磅

叻報附張



大清宣統三年辛亥
四月初五日禮拜三
隨報派送不取分文

恤災

聚精會神之極也 ○上海華洋賑振會每逢星期一為常會之期前日午後五時開中外董事暨配各紳於三馬路事務所開會研究振會會長福開森博士報告接皖北洋教士告急電謂淮河水漲齊堤險岸兼旬災民以救事為最飢寒疾疫死者盈累百里之內遍地無家餘民茶阻一堆則計救步相近有一死尸足見飢民久不得食病血被即餓死之實探也謂救災如救火現本會所購之汽油小輪二艘祇備放板員乘坐全刀不能拖運糧船浦局有小輪可雇凡板棧由臨淮關運走洪湖河世一二日內可到災區會長沈仲禮觀察深然其議且謂詳以洋行代本會向大連購運板棧前辦之三萬數千担旬日之間已如曠運往災區散放每担價銀二兩三錢價銀平正兩局為公好災現又辦二千二百墩計三萬五千二百担以一萬九千餘担託劉葆民觀察在浙江歷小輪運清江分板棧寄滬宿遷非甯瓊州四邑餘一萬六千担仍運皖北太古行四川輪船現由大姑甫放大連裝糧定十七號滬十八到皖江卸板廿到浦口卸既糧取極廉之水脚沈會長督此次板棧水中外熱心慈善家贊助得以進行迅速如滬以津浦各路招商之江輪中外電報局亦免費而太古怡和亦允酌讓潤屬見義勇為國所裝之日本大員及獎勵九疑山慈航公司援例減讓生辦江超丹君超君近日華人捐款數前超色十日之間已得二萬元端不敵英國日分之六七及各國日分之二十然吾同胞大舉慷慨好義者沈會長謂本會宗旨定並統北救濟為懷四十五萬江北十五萬生命待至多恐得食為止洋人樂善圖將吾同胞豈獨外人專美者耶

會昂謂當此陰雨月田窪麥烟飢民復以麥食食麥款可決其無望吾輩既担此重任實可預算至相熟為止設存麥熟之心屆時麥秋失敗則五月至八月來日方長既未備拯救無款購種此六十萬人依然就斃則冬春四五個月之全功盡棄吾輩誓舌做唇焦沿門託鉢以慎始慎終為多沈會長鼓舞善利善運謂去冬向裕統官錢局借用皖北各縣洋十七萬二千七百餘元除春開及月初共發還十二萬二千七百餘元外結算尚欠五萬元應如數還清前段少滄觀察代墊江北北金銀四萬五千兩業已如數歸還則自今日起本會恐無外債福會昂謂除河清前項外尚有餘款再購高粱二三千墩總以捐款悉數屯積糧食為宜據謂此次災態漸趨起程後日前託美商某君電致美國不吉商會等大意謂此次來糧一千三百墩祇敷災民十日之食且萬里饋糧政府慨助美金五萬元(合銀幣十一萬數千元)為發行費重洋運載耗時費財不知多捐銀款實患殊多况災區慘酷數十年僅見等語旋由余辦江君報告各處函索災民多至數百封今發工者急須寄往美國美拿大等埠則本外埠所急需者尚須候商後且謂現已接就慈樹之災民醫十餘幅募捐十只擬分發於贛國燕園龍華寺文明大雲堂等處以上四處已得復函極力贊成如外國飯店花園及遊人萃集之處亦擬陳列以資勸募如有大行號願股通知後即送去沈兩會長均然其議會款擬虎臣謂本會注重江皖我難皖人院災難重於蘇魯倍然應一視同仁不分畛域凡會中報告廣告等事當勿過濶江振一方面皖紳牛超材郭履微二君由滬與合邑土紳公舉來會乞願並舉王蘭陸學馬香谷諸紳可以署同本會放賑至此時已八下鐘始行散會

修武

定期野操 ○演習野外操法為陸軍最要之舉...

司令已到 ○前報所登新委閩口司令官陳恩...

鄂軍標記 ○欽廉匪黨乘稱每夜扮官軍...

加餉手續 ○江督昨據徐州道稟稱徐屬...

撥銀軍裝 ○湖南常德中營參將德蔭戎...

查勘炮台 ○江督張制軍以時事多艱沿江...

學務

監督制詞 ○新聘女子師範學堂監督金寶...

繼任昨日開學其制詞有云母儀傷女權...

英才蔚起

○本年三州府各學堂大考後業由英京甘勿烈...

女中蒙傑

○婆羅洲上侯卑有一彭女士名閱後年纔十一...

燈虎

縱兒成不肖

低制貨

兼政需舊日口頭

細子之妻調粉君

構腔但憑口斷

咸否

四卷一句

時經一句

時經一句

時經一句

道德經一句

雜經一句

家庭如陌路
自由婚姻
妻妾門口
廣東官裏百花房
當代律師
本坡番人

離孽一句
莊子一句
唐詩一句
五才人名一
六才一句

告白

承頂聲明 ○啟者藍光加博葛叻實得力門牌二十八號新源成號號乃勇張水使前做新源成號牌什貨生理今因張乃勇張水使志圖別業願將酒牌什貨生理承頂與張加敏承受定于本月初十日交易清楚從此生理盈虧均與張乃勇張水使無涉自新源成號號乃勇張水使有與外間往來賬目揭揭保認等項請于未交易以前理明逾期自誤此佈
宣統三年四月初三日 承頂人張加敏謹啟

退股聲明 ○啟者本坡廣開口門牌五號永和和公司條料出水生意原係楊耀初陳二弟兩人合創自開辦以來向無異議茲緣陳二弟志圖別圖至辛亥年二月間遂將公親莊允來會同到該號核算將永和和公司所有店底家器貨物及本外坡往來賬項全盤概歸楊耀初承受而陳二弟名下所得股份當公親面前注銷全與陳二弟無欠各號賬項期限二禮拜之內到號理會逾期不到者與陳二弟無涉以後永和和公司生理盈虧概歸楊耀初再招新股派入經營倘他日生意盈虧不干陳二弟之事若陳二弟有與街前住來揭借等項惟向經手是問與楊耀初及新股人無涉允此聲明以免後論此佈
英一千九百一十一年四月廿九號 楊耀初陳二弟謹啟

聲明聲明 ○通知大眾前吳文權吳文傑兩人有合作合夥生理用和順吳文權九功之號於辛亥三月廿六日經已歸割與吳文傑承受所有欠人與人欠由此日起吳文傑是問不關吳文權之事今吳文權已換怡和順吳文傑此佈
辛亥年三月三十日 吳文權吳文傑告白

單據加添神號聲明 ○啟者做向與 諸貨號來往交易收數單據皆以兌貨印信為憑恐聞人心不古倘有假冒欺騙情事其貽害商界甚非淺鮮故有鑒於此不得不預防茲訂四月初一日起凡與諸貨號來往交易收數單據等事必須掛鈔人黃奕雲押號方准為憑新為認明幸勿自誤此佈 宣統三年三月三十日 承日吳啟豐謹啟 英一千九百一十一年四月廿八號

廣告 帖 ○林德潤字號順豐大牌酒店之工人陳亞順陳梅生陳作哲一人三名挾銀四百六十六元七角半經已逃走倘諸君知他在子何方指引控獲即謝花紅十元若就實定罪再謝花紅二十大元共謝花紅銀三十六元決不食言
宣統三年四月初一日 林德潤告白

新嘉坡山頂門牌七十五號八十五號電話九百七十一號

中華四海通銀行保險有限公司廣告

啟者本銀行備資本銀二百萬元計先充水銀一百萬元預充本銀一百萬元儲積項下共六千萬元合共銀二百零九萬六千元凡本銀行積項之生理與滙兌銀兩摺借等款本銀行皆可承辦 諸君惠顧願 玉臨本銀行相商為荷
宣統三年三月廿九日

章程 左
一凡附貯本銀行銀項自一百元至九百九十九元三天之內取回無利息過三天之外則照附銀日起每百元每月利息三角正
一凡附貯本銀行銀項自一千元以上即取回無利息過一月之內每千元每月利息三元正
一凡附貯本銀行銀項自三個月以上者每千元每月利息四元六角每月利息五元五角十二個月者每千元每月利息五元正
本銀行辛亥年三月廿六日起公舉

- 正總理 廖正興 翁
- 副經理 陳瑞麟 翁
- 司理 李偉卿 翁
- 協理 陳瑞麟 翁
- 查數員 陳瑞麟 翁
- 姚仲文 翁
- 王紹賢 翁
- 沈嘉然 翁
- 鍾炎添 翁
- 陳金昇 翁
- 張扶來 翁
- 王紹賢 翁

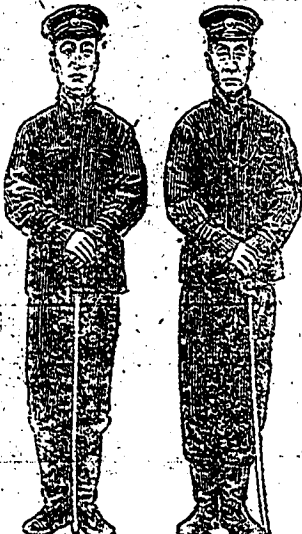
承頂聲明 ○啟者本坡高老實得力門牌五十九號盛興號布路什生理現各股夥志圖別業願將盛興號全盤生理招人承頂茲經公親梁公核算所有什件家器店底傢俬全盤計項總與泉益號志高親承二承受將項充過一千七百三十元託交德商泉益號代存約一禮拜交過凡有與泉益號與街市來往揭借担保等事新到泉益號聲明自當將項扣還倘若逾期不報者係屬自誤與承頂人無涉特此聲明以免後論 宣統三年三月廿九日 英一千九百一十一年四月廿七號 志高親謹啟

小影為證

蘭州軍官李倬如君忠胃不消化風濕骨痛服韋廉士大醫生紅色補丸而獲全愈

廿四歲備步隊第一標第三營軍官世襲恩尉尉李倬如君曾函謝韋廉士大醫生紅色補丸使其身體強健復原乃為千萬中感感之一也茲將來兩橫錄如左云○弟自光緒三十四年曾患胃弱不化胸滯氣促之症自費少平未即調治不意日久疾深漸致飲食減少精神疲倦久經月餘四肢常發寒冷心甚知苦延醫診治服藥無效焦急非常幸遇王君星洲即今蘭州遠豐號洋貨莊之代表稱述陝豫會公服韋廉士大醫生紅色補丸大獲奇效初亦購加之速寄洋八元向上海總行購到六瓶按法試服兩瓶未幾而疾已去八九服之六瓶遂即復原而且精神較前更加

蘭州軍官 李倬如君 小影 李君 病愈 後康 健之 小影



予係幼受此良藥之恩實非淺鮮不得不竭力推薦他人亦共服之也○李君倬如情殷證明韋廉士大醫生紅色補丸之功效承贈小影二幅一為病時所攝一為病愈後所攝茲並錄之以圖雅意 韋廉士大醫生紅色補丸為大英補血補腦之聖藥二十餘年以來業已名馳天下為醫治 血氣衰 諸虛百損 少年虧喪 腦萎不舉 胸膈軟弱 癆病初發 風濕骨痛 腎反酸痛 胃不消化 肝經 各病 乾濕腳氣 皮膚炸裂 山林瘴氣 左癱右換 脚氣衝心 以及婦科 諸症之聖藥也 各處藥局商店凡經售西藥者均有出售如疑假贗或向新嘉坡 總郵政局對面吊橋加韋廉士大醫生藥局購買亦可 每六樽價銀七大元 每一 樽一元二角半 實得力銀郵費不取

謹防影射假冒

嗎根代望即有利 銀行告白

啟者本銀行創設有年茲將本行情形詳開如左 本行批准共備本銀一百五十萬磅 取定本銀一百一十二萬五千磅 已收本銀五十六萬二千五百磅 盈餘積項共有三十二萬五千磅 本銀行總行設在倫敦 凡諸仕商存寄本銀行之項其一年定期者以四巴仙息算 六個月定期者以三巴仙半息算 三個月定期者以三巴仙算 來往短期款則以二巴仙按日計算凡屬銀行為公之生理本銀行均可承造 諸君光顧請移 玉惠臨面商便安

大英一千九百零九年亦不里月十六號
嗎根代有利銀行駐叻總理人兒下士囑啟
○合影聲明 啟者新嘉坡米朱律門牌五十五號五福全號生理原係李冬青向吾等全權承辦今因僕力難以兼顧另到彼與號李慶俊前來合夥另立一新夥部吾等即做應繼嗣後生理盈虧係李慶俊李冬青之事與吾等退股人無干先此聲明免致後論此佈
宣統三年三月廿一日

電 車 有 限 公 司 告 白

啟者本公司特字通知 諸君當開晏尼申橋時本公司之
電車由石叻門來者現在停止於然申碼頭由是日起電車
過本坡之港前往丁律本公司停止之地方茲將電車所往
各路分段之處列下 丁律及然申碼頭 忽勿里芝律及
嗎吉實得力 然申碼頭及丹戎巴葛 丹戎巴葛及浮羅
勿勝尼波頭 基嶼船澳及石叻門 茲將每段之車費或
不及一段之車費開列 一號收銀五占 二號收銀三占
茲將上管全段之車費開列 一號收銀二角 二號收
銀一角二占 電車由清晨六點半鐘起至入夜六點半鐘
止在兩頭之車站停止六分鐘 電車由入夜六點半鐘起
至十一點鐘止停止八分鐘 以上所管最早及最晚之電
車由兩頭停止之處前來或前往本公司在麥千總律之車
站此佈

大英一千九百零六年六月二十二號

新張廣告

敬啟者本公司定於西本年二月一號即華宣統三年二月初一日在本坡土庫街花園角門牌第三號開張莊慶利公司專做拍賣屋宇首飾各項物業 包攬建造 代管物業 經紀按揭并代辦各項貨物取價格外從廉 諸君光顧 祈 移玉到本公司面商是荷

宣統三年元月二十日

莊慶利公司 楊福河全啟

廣告

本號辦到日本各色新奇烟火發客此烟火乃係日本第一民工所造燒出各款所繪奇花耐久光明凡各國家喜慶在大地不發後能保老幼男女由遠處預來無不稱讚本號專運近可五月不登發遠運亦令人定健 英皇新王本年六月即華五月

Y. OKAZAKI & Co.

JAPANESE FIREWORKS



登位將此為閱熟者可勝匪離焉 此花烟火大者十寸八寸約兩個月之久即到要買三四打以上方可中小之花火常有取價從廉 諸君欲買者請到牛車水日本街濟生大藥房便好 辛亥年二月十四日 阿崎製藥局

天喜堂馳名老牌調經丸

老舖在香港中環坭街口

天喜堂商標

若非萬全敢獨沽一味

稟准商標用老牌圖為記

石叻馬交街 月昌號代售

正舖在羊城西關光雅里

此方得自京都親王府之老牌授得故曰老牌調經丸

治一二月胎動行經或肚痛
治三四月胎動行經或肚痛
治五六月胎動行經或肚痛
治經色或黃或淡或紫或赤
治經來或多或少或遲或早
治一月經來數次多少不一
治行年閉經近月閉經
治遠年閉經近月閉經
此丸專治婦科等症如孕婦按婦室女婦女一切婦人皆可安心吞服不用戒口平日經期有準者吞至三五服無不學孕日發自中切勿輕視誠調經之聖藥種子之金丹也每服收回工料銀一元

代售處

廈門領事街太乙號
京都驛馬市佛照樓
汕頭領事街保太和
天津紫竹林佛照樓
石叻馬交街周昌記
佛山潘涌里天相堂
澳門木橋街如意棧
佛山大吡叻羅福昌
廣州大新街林瑞春製

宣統三年三月初九日

The Hongkong Rope Manufacturing Co.

售發纜索朱呂

啟者特字通知香港榮其紐
弗德公司即○香港製索
公司設立於一千八百八
十三年乃是製造淨呂宋索
三股一英寸至二英寸 船
纜五英寸至十英寸 四股
三英寸至十英寸 諸君欲
知價值貨式各情者請各臨
新玉嘉坡勿基門牌二十五
號第一面詢本代理人納流
士多巴尼便悉其詳矣此
佈
英一千九百一十一年正月
十四號
代理人納流士多巴尼啟

Green Island Cement Co., Ltd.

售發磚灰國英

啟者特字通知凡連埃蘭施崗有限公司之勃蘭英磚灰每桶實重三百七十五
磅每包實重二百五十磅又有發沽各式英國灰所製之磚 光面磚 各式水



管 磚 等 諸君欲知價值貨式各情者請各玉臨新嘉坡勿基門牌二十五
號第一面詢本代理人納流士多巴尼便悉其詳矣此佈
大英一千九百一十一年正月十四號
代理人納流士多巴尼啟

請飲嗎爹萬蘭池酒

特字通知此酒之標紙乃是藍色
及銀色凡屬歐洲各國王宮及貴
爵府中均用此酒而較標之酒已
居天下萬蘭池酒之魁首二百年
之久其味第一香濃此佈

英一千九百十一年元月十三號

專權代售人義利洋行謹啟

輪船駁行廣告 ○啟

者麥提士輪船有限公司之輪
船乃常川英國及滿洲者茲有
勿南寬甸輪船約于西四月三
十號開往香港 上海及日本
之神戶 大坂港口 隨後又
有加級牙輪船約於六月十七
號開往 呂宋 日本港口諸
君欲知寄貨價銀等項者請詢
本公司代理人便悉此佈

英一千九百一十年十二月十
九號
代理人麥加里實打公司謹啟

請看瘦者

如大骨瘦如柴其肺與喉能力薄弱則最易病冬日本宜慎始或得患傷
風雜即成肺病預防之道須及早服司各脫之鱈魚肝油不必謂此油能
治肺癆但防病之則鮮有餘裕以其足以培植能力薄弱之五臟使元氣
漸復也



請看瘦者肥了

司各脫油有漁父荷魚之商標為記不徒能治咳嗽
肺之病依法常服並能補身體增
力量復神志且能壯旺者不期
肥而肥矣油內係鱈魚肝精油及

灰與青殼攪和而成味美亦易消化

見漁父荷魚商標當知即為著名司各脫之鱈魚肝

請今天試一試

油五洲各國爭歡迎之君而向藥舖購買切須認明商標彼不肖者廉價
以售偽藥茲請與司各脫無異迨經試用淨消依分請即於今天購一
瓶服並認明漁父荷魚商標可也 各大藥房均有出售

叻報附張

第

大清宣統三年辛亥

四月初五日禮拜三

隨報派送不取分文

南洋

海琛抵吧 ○海琛軍艦于去月初十日抵吧各節已誌前報茲又聞海口往招待者惟何督及中華會館諸職員其餘則極冷落丹絨不蘇海口之小火船初定價每人七鎊半越日即減至五鎊僅行三日迨至十三日竟無一人往觀矣十三日趙使至茂蘭見荷總督趙將與知委見僅出使一人一人不若前番隨員人等少坐約十餘分鐘即出隨即返吧吧六句鐘到吧發新領事堂委委十四日到宛慶堂堂回至吧時既晚先往丹吧發學堂大至新吧發學堂次又至發成學堂行只一二教習出來款接因公時太晚均已散去故無人招待也十六日坐由逸逸之火車往思甲至十七日返船上至十八日八點鐘始啟旋開往三寶壟云

海琛抵吧 ○去月十九日十二點鐘趙使乘坐海琛輪抵三寶壟至一兩半鐘始會神發登陸到商會廳刻即由總理周炳真君送到車園○此為馬氏先預設大陸預備倉貯下榻之所○所有升客以及夜間學堂諸事俱于十九日舉行

應月廿四下船歡迎之華僑云此次海琛一俟趙往梭羅日噠公事畢即要啟旋他往而酒水一準在吧吧知夜巡邏係有疫地方念一經前往後日船到英人離地必被禁阻去免損失國體故決意不往也云云次日十句鐘趙使及楊督駕往梭羅思珍及林爺處拜會一句鐘又往耶承呂處均總理周炳真君同行四句鐘黎司珍到車園回拜瑪理陳紹立與趙入夜八句鐘往商會赴宴與宴者約七八十人除商學堂董事每名應納廿五盾外凡外人與宴者每名二十盾十一句鐘趙使燃放烟火是夜之宴間亦有帖邀請士伊爾望君而伊以有公事不得

與客為斷云

認捐勇躍 ○江皖賑災西水商會董事分路去勸捐茲據各董事的報告惟廿光谷汝街認捐非常勇躍大約有數十盾之多無怪人言那兒為大商號素稱熱心公益者

西人好義 ○英國人某與我華僑很有感情的泗水商會的董事持江皖的緣簿跑到那兒去募捐他也認捐五百盾錢且囑勿揚他的名願大家要曉得現在我們有飯食江皖的同胞餓到這步田地外國人且如此急公好義我大家也要出錢纔是道理

關心者鑒 ○泗水英國人報勿論捐江皖賑款五百盾一節已登前報昨天○因批呢哇不勞習疋船公司○也捐一千盾像彼外人如此熱誠好義而便吾人佩服無涯矣想平日關心民族諸公念及江皖災民同為黃帝子孫當亦能慷慨解囊以蘇民困勿讓外人專美也

女士顯捐 ○江皖賑捐發起以來泗水卓生桂生兩女士聞之各認捐五盾馬燕君捐十盾且日日奔走向各姊妹處去募捐彼女子能熱心如此真令諸君佩服

防疫 ○泗水近因各處疫症盛多該坡警長每日出來巡視街裏水溝惟加吧山及前池安因水溝汚穢堪堪被警長記去報案各街到荷署罰款了事

鼠疫原因 ○瑪瓏該處鼠疫之來因有小亞人往麥加拜謁罕默德時適參加鼠疫方將種子帶回今該處公班衙以鼠疫非尋常可比防禦之法不遺餘力或不至傳染則爪亞全島之幸

京省

新內閣官制將入奏 ○一總辦 總理大臣一員以世爵充

副理大臣二員以大學士以上均特前副總辦大臣以各部臣充左右丞

左右丞各二員以閣學士充局長五員以三四品充副局長五員以

四品充參事參議各十員以五六品充以上均奏補不設咨記 ○

二 內閣組織及權實 ○一 閣臣輔弼君主代負責任 ○二 總理

大臣秉政設議費機務 ○三 閣理大臣協助總理平定內外政事 ○四

各部十一員分任本部事宜 ○五 閣臣因事繁兼派員入閣會

同無定員 ○六 閣臣不准兼要差 ○七 總理大臣逐日入對

各部臣五日會議一次 ○八 閣臣奉旨皆署名負責機密要事僅由

總理署名 ○九 閣臣奏事副行政全體由總理理會同命臣銜

○十 遇重要事件由閣臣開議請旨總理大臣為議長 ○十一 總理

大臣在職辦事務內佈告開示 ○十二 左右丞承總理大臣命擬

宣讀指電管理庶務並進退委用各員三閣制支配分制諸庸勳編

印稿統計纂修六局

再犯趙炳麟不獲外放之原因 ○御史趙炳麟奉旨開缺實

於四品京堂候補其確切原因已詳報茲又得一京函於趙行御所

先後出城彈壓各處水龍聞警亦齊集火場竭力救護回廠君始欲容

而去計此次被焚者南首糧食兩佔其多數雖未傷及人命而綜計

所損失之數亦不下數萬兩矣

承股聲明 ○啟者新嘉坡松柏街門牌四十六號春園號茶

莊生理原係李初蒞李養仕二人於庚戌年二月合股所創自來無共

今因李養仕志圖別業願將名下股份抽出全盤歸與李初蒞及新入

股人楊移欽兩人承受妥議公親黎黎勳翁李長權翁秉公核算至庚

戌年終截止將李養仕名下股份借得之銀兩面交兩清歸

李養仕自有與諸 寶號往來往賬項揭借等情限期一禮拜內請向

經手理楚如逾期不到乃係自誤概與春園號李初蒞楊移欽無涉至

於將兩號自辛亥年元旦日起以後盈虧乃係李初蒞楊移欽之事亦與

退股人李養仕無干特此聲明免致後論

英一千九百一十一年四月廿六號

春園號莊 承股人李初蒞記 入股人楊移欽記全白

退股聲明 ○啟者余李養仕自庚戌年二月在新嘉坡松柏

街門牌四十六號與李初蒞合辦春園號茶莊生理向來無共今因欲

別業願將春園號生理全盤歸與李初蒞承受敬請各親手長權翁

黎黎勳翁秉公核算至庚戌年終截止將李養仕名下股份借得

之銀兩面交兩清歸李養仕自有與諸 寶號往來往賬項揭借等情

限期一禮拜內請向經手理楚如逾期不到乃係自誤概與春園號

李初蒞楊移欽無涉至於將兩號自辛亥年元旦日起以後盈虧乃係

李初蒞楊移欽之事亦與退股人李養仕無干特此聲明免致後論

英一千九百一十一年四月廿六號

春園號莊 承股人李初蒞記 入股人楊移欽記全白

大英欽命新嘉坡輔政使司 公招人投票事照得本坡國家現

欲招人入票承供物料為此示仰商民人等一體知悉汝等如有欲

承供者其票當于一千九百一十一年五月一號禮拜五將所供之

物開列

招供者陳馬生醫院其坊及他處需用之物料

如欲知其詳情及觀圖式者每日由正午十二點鐘起至下午四

憲

示

示

示

示

示

示

示

示

示

示

示

示

示

示



大東方人壽保險有限公司

THE GREAT EASTERN LIFE

Assurance Company, Limited,

SINGAPORE.

啟者新年已到 諸君對於自己之壽命應如何處置及如何趨向之方雖便辦法多般而人以保壽為最要之端此則實無疑義因為人盼望自己長壽之故也有等人雖過一半并非無存項可以分給慈愛之後人有等在世暫時扶助其子孫迨至身故并無入壽之保款可以留與妻兒縱然有等因為時常得人扶助足以資財甚富迨至年老則仍存一身而盼望他人來助安若已買有人壽保險此即謂男子而婦人最要之事件得安壽其生命及慰其慈愛之人 諸君有意請來本公司買保壽險或通函告知以便本公司立遣代表人來月公費

啟者予欲通知予已收到大東方公司保額五千元價還三百九十一號之保單因予先夫何崇錫曾向該公司保壽先夫已于西本月廿六號禮拜仙逝今日廿七號拜一予已收到大東方公司所給此款之銀額予特稱謝大東方公司因為補助理楚所用之字據及因此使予利便而不需耗費予甚感佩大東方公司于戚友及凡欲保壽之諸君焉

大英一千九百一十年閏月二十七號

徐命夏娘啟

按何君崇錫乃本坡之經紀人一千九百零九年其月十八號有在大東方公司保壽已納兩年利息每年三百八十元六角半

啟者余乃楊密娘之掛砂人欲便全坡公眾共悉已故宋君其壽之婦婦名楊密娘甚願通知彼已收到大東方公司保額一千元因為賠償其夫向該公司保壽之項其保額之單乃三百五十號宋君其壽係于西本月廿七號禮拜早仙逝今日廿八號拜一已向該公司收楚此款之項予甚感佩謝該公司之代表人希呂士君因為此人所理領款各字據并未使予艱難而耗費而已故宋君其壽在日又向他家公司保壽惟由大東方公司先給保項此乃該公司應得快捷及誠信之又一機會也凡欲購保壽命之人于極真心為大東方公司介紹焉此佈
宣統二年十月念七日
大英一千九百一十年十月二十八號

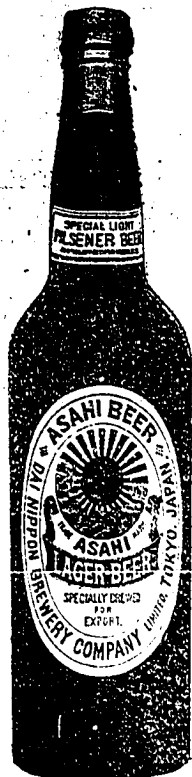
楊密娘掛砂人楊慶全啟

諸君欲知保壽之詳細情形請到新嘉坡哥里亞基里士打路二十二號於本公司寫字樓詢問便悉
英一千九百一十年十二月六號 大東方有限公司謹啟

亞沙喜(太陽)標蜜酒發售廣告

ASAHI BEER

取者此太陽標蜜酒前在英日賽會時曾獲優等
 之獎賞其在東方所製蜜酒而得有此種獎賞者
 當以此標蜜酒為獨一無二而一千九百一十年
 在新加坡農藝賽會時又蒙公眾大加讚美
 君有欲採辦者請到本公司面商可也
 總售處新加坡芬蘭申凡連(即海墘花園邊)門牌二號
 德律風六十五號本公司內



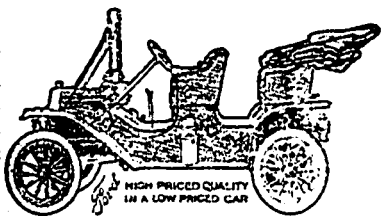
零售處新加坡小坡城多利亞實得力門牌三百
 五十一號由本公司
 本公司欲求代理者請洽此酒之華人商店如意面
 議此佈
 一千九百一十年十二月二十號

三井有限公司謹啟

承股聲明
 ○啟者小坡碗店后米芝律街門牌三百零七號
 三百零八號合利號開創生理有年矣自宣統元年二月間係陳順
 祥即陳再招子陳陳德二人允本合夥改為合利川記三人故作三
 股歷年生意平常即陳順祥即陳再招陳德三人將股份名下抽出
 同股年生理盈虧與陳順祥陳德二人無涉其本下股份九元截止陳順
 祥即陳再招陳德三人允本合夥改為合利川記三人故作三股歷年
 日生理盈虧亦不干陳順祥即陳再招陳德三人之事倘陳順祥即陳再招
 外間各號交易賬項及保單等項一禮拜內到店理會逾期不
 來即與承股人無干特此聲明免致後論
 英一千九百一十一年四月廿七號
 宣統三年三月念九日
 承股人 合利川記陳德謹白

退股聲明
 ○啟者小坡美芝律門牌三百零七號又三百零
 八號合利號陳順祥陳米骨陳竹竹山內出水生理茲宣統元年招到
 陳新陳合股經營今因合利號陳順祥志願別業願將股份內抽出
 任從陳德經營與陳順祥無涉倘陳順祥有與合利號往來交易賬
 短賬項限至禮拜內前來理會若逾期不來後與陳順祥無干先
 此聲明免致後論此佈
 英一千九百一十一年四月廿七號
 宣統三年三月廿九日
 退股人陳順祥謹啟

打 車 發 售



HIGH PRICED QUALITY
 IN A LOW PRICED CAR

英一千九百一十一年正月十二號 羅敏申律牙尼里士公司謹啟

茲將各式車開列
 五位車號筒椅器南燈等全副價銀
 一千八百元
 三位車此乃遊歷之車每輛一千六
 百元
 六位車號筒椅器三燈等全副價銀
 二千三百元車前雙燈價銀五十元
 不在其內

頭風第一好藥 請看証書

詩如先生大人誠恐素未謀面而突上書登有故渴弟身體素本孱弱
 兼近日運業務務費精神以是百病叢生遂迷刺頭之後約一點
 餘鐘即覺頭痛大作或謂此是頭風或謂此是腦虧所致其論紛
 紛莫衷一是雖曾登服中西藥物均不見效職此纏綿經數閱月
 不特調治無效而且病勢更覺日劇正當無奈之際忽聞德
 運新製藥有日裡聲名一則極稱 先生所製之追風止痛虎骨
 膏治病之靈悉因即動件帶項途往孟嘉藥房買得三罐用法骨
 用未二罐此病便覺如失就此月餘以來每經刺頭面皆無頭痛
 之苦以此觀之豈非 先生所製之追風止痛虎骨膏之賜乎隨
 謂中國醫生千製之藥無探出哉欽感之餘爰自切實奮勵數行
 用表謝衷并誌感勵其藥之速於弗脫也此佈
 弟石扶持頓



此膏係本坡振通寶號石扶持先
 生所贈弟與受賜良多也則謂此
 膏不獨能治風之症即風濕骨痛
 花柳遺毒四肢無力水土不服脚
 氣足腫皮發癢瘡均能治之即嬰
 兒頭上生瘡婦女月信不調都皆
 應驗如响人多恐虎骨性烈不放
 用但不知此膏係中西之藥西
 學之法配製得宜不寒不燥健弱
 皆宜毫無損壞請嘗試之則信矣
 另有外用之庄虎骨膏此膏善治
 各虫咬傷風濕骨痛脚氣足軟足
 腫等症用法請看另單

(HU-KOR-KU)
 內食大樽價一元 外用大樽價九角 小樽五角
 ○本坡代售處 老爺官口萬山棧寶號 大小坡孟嘉藥房
 大馬路中法藥房 登廣街口會豐商店
 ○外埠發行所 檳榔嶼新街口會豐商店
 吡叻怡保保巴羅藥房
 考授英國藥化學執照盧詩如監製
 大英一千九百一十一年十月廿九號 孟嘉藥房盧詩如謹啟

白告名馳下天乳牛公企

本廠造製牛乳歷有年所為寰球第一色白而潔味甚香
 濃得化學之新法其無上之妙品老年服之可以返童幼
 年服之可能強壯銷數之廣英國為最日本香港新嘉坡

印度南花

旗香金山

盤門等處

每年能銷

五百萬箱

亦可謂盛

矣極矣富

此中國力

國自強戒

烟社會林

體操

願諸君

立若以此乳服之不但身體強壯可資衛生而
 諸君尤宜時服精神百倍於國於身裨益不淺賜

請君一試之始信言不虛謬也

Milkmaid

BRAND

Milk

See that the
MILKMAID Trade Mark
 is on every Tin



TRADE MARK

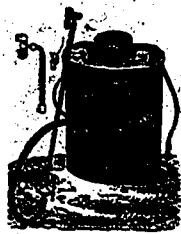


Largest Sale in the World

號七廿月三年八零百九千一西

白請人主司公乳牛公企

代售水機廣告



啟者特字通知本公司專家代
運出之噴霧器之水機此器
現在最大之樹乳園均有用作

殺滅茅草及各
種樹根之用如
用此器比之抽
拔樹根之費可

減至十匹仙本公司可在子吉
及瑞珍成坡係託 顧維夏巴君 為

副代理人此佈 英一千九百零九年十二月十四號

啟者本公司現辦到英國最著名之
鳳鳴標棉泥在市上呼作紅毛泥
來叻發售此泥乃用上等之材料製



成最能耐久 諸商命如欲採購者
請到本公司面商價值從廉此佈

新加坡專家代理人慕慎有限公司謹啟

售發酒蜜



售發酒池國為都京好上頂試只

本公司一家沽出餘無別家出售 諸君光顧請細
認峰窩標頭為記並細辨香味方不致誤價甚相宜
倘有到份之病者祈早 移玉惠臨購買是幸
大英一千九百零八年正月一號



敬啟者茲本公司由洋監督辦頂上萬國池酒來叻
發售其酒清香滋味醇厚異常飲之誠可令人長血
氣壯筋骨悅顏色妙莫窮今市上所有萬國池酒
無有能其出右者否理佐餐中之妙品也此酒向備

明鳴也洋行謹啟

啟者茲本行由歐洲辦到上等蜜酒來叻發售其酒甚佳茲將標頭
印出 諸君光顧祈為細認免致有誤近聞有無恥之徒假冒本行
鎖匙標蜜酒出沽希圖魚目混珠最堪痛恨今本行再行議定於酒
樽木枳內加一鐵線形以示分別倘 諸君有知何人假冒請到
本行報明即贈花紅銀二百大元整官既定即能發斷不食言再
此酒不能販往 加勝巴 三寶壟 四里末 望加錫 檳榔嶼
日理等處其餘他埠均能運往道此佈 聞
大英一千九百零八年正月一號

明鳴也洋行

售發酒品三



本號招牌之內有小旗包頭註明華字新嘉坡明鳴也公司
有號號若無此字樣即屬假冒祈為細認特此佈告
大英一千九百零八年正月一號

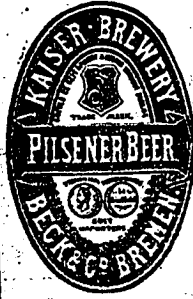
明鳴也洋行謹啟

啟者本行督辦歐美馳名三品洋酒來其功發售其酒係白頭
式發售有年沽飲 諸君莫不稱其香爽奈近有無恥之徒假
冒本庄三品酒款式以圖魚目混珠殊深可恨嗣後 諸君欲
買本行白
頭三品酒
者請細認

售發酒寶島



啟者本行向由英
國辦到上等酒來
發售其酒清香滋
味醇厚異常飲之
誠可令人長血氣
壯筋骨悅顏色妙
莫窮今市上所有
萬國池酒無有能
其出右者否理佐
餐中之妙品也此
酒向備



售發樹鐵名馳



啟者衛生之道所最要者則惟飲薄其大則惟德誠然必須有以
善其始無意外此本行鐵樹所以為 諸君之所共賞也啟者本
行所沽之鐵樹久已馳名於東方一帶而於叻坡則聲名尤著火
本行沽買等此鐵樹已有三十年之久其製法固則固保能避火
且其鑰匙甚妙非盜賊等所能開計
其鑰匙全身均用鐵製成並無雜以木料
且其鑰匙自前至今均為一式堅固並無
有優劣之分至於各埠大小不一而價
值則約一百元至四百元凡用之者可保其不被焚燒即遇意外
火災亦亦無所損是以本行之鐵樹實為叻坡諸商所喜購
大英一千九百零八年正月一號

明鳴也洋行謹啟

JOHN LITTLE & COMPANY., LIMITED, SINGAPORE.

Sole Agents for Messrs. Andrew Usher's

KAP, LA PUTEH WHISKY.

然里直公司專售名酒告白

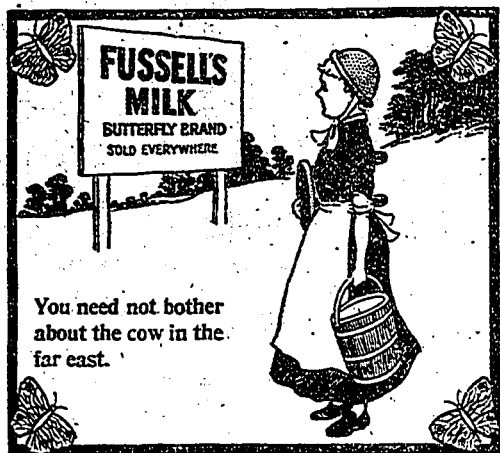
啟者特字通佈 諸君青覽本公司所沽環球
第一馳名飲家第一有益之(燕呂西沙)威
士杞酒乃係本公司專權代理此酒之佳處不
待檢揚 諸君採購 玉臨本公司為盼特此
佈聞

西一千九百一十年十一月十三號

然里直公司謹啟

PATERSON SIMONS & Co., Limited.

告 廣 司 公 限 有 申 智 巴



啟者本公司發售花沙鐘頭牛奶共有三種 第一生牛

乳乃綠蝶標 第二製練牛奶乃紅蝶標 第三凝結牛

乳乃金蝶標 此等牛奶包保確係牛之乳 諸君有欲

零沽者請赴下列各號均能採購 源振興 長裕 衣

巴加奕運 安樂公司

嗎士拿屋瓦發售 此種屋瓦現在亞吉屋 葛士兄弟

新屋 奕拿拿里水池均有行用 諸君欲知價值請向

本公司便悉

英一千九百一十一年正月三號

巴智申有限公司謹啟

歸制聲明

本號設在... 歸制聲明... 宣統三年正月...

輪船啟行... 承股人王添丁... 宣統三年正月...

本坡初四日各貨的確行情

Table of market prices for various goods including rice, oil, and other commodities. Columns include item names, status (buy/sell), and prices.

即日行情

Table of daily market prices for various goods, including different grades of rice and other items.

匯票行情

Table of exchange rates for various banks and locations, including Hong Kong, Shanghai, and others.

本局自開辦以來... 志願別業... 仁會許... 子廣恒... 面前收... 來往揭... 聲明免... 宣統三年三月一日月 五福宗記謹白

Little's Oriental Balm
A man eating Tiger.
精醫風症之良藥

人患筋痛症豈非最危之症歟... 藥乃係時常所有若此藥能救... 多效速打嗎... 此藥每罐價銀一盧卑各藥房及買藥人均有發售
西一千九百零九年六月一號

工部局告白
啟者茲本局意欲招人承供運至荷蘭街之兩英寸二五紅石七百立方碼及武吉智洞律之兩英寸二五紅石一千三百立方碼有欲領合約格式紙票者請向本局廿七號拜四起前來本局之機器部寫字樓向大書記呈出已將銀十五元與本局司理人之收單便便發給若已選中其票則將此票銀十五元給回倘若已屆交票之日而取票之人不將其票投遞則將其票銀十五元充公而未被選之人必須交銀一百元以保其造完本局之工役及由收票之日起須在兩禮拜內訂定合約若不照行即將票銀十五元充公及投票人必須將票封固書明函交本局司理人限至西五月八號拜一即華歷四月初十日中午為止以憑核奪本局不收價低之票各宜自諒此佈
英一千九百一十一年四月廿七號

新嘉坡工部局司理人波兀刺士承命謹啟

STRAITS GUANO COMPANY.

司公志華力得實
告廣售發糞鳥
啟者生咸巴里士島糞包保中有純糞十五巴仙此種鳥糞多用于四州府及蘇門答臘樹乳園與椰園每墩價銀三十元在叻交出船費不在其內若蒙定購一禮拜內可以交出此佈
宣統二年十二月十九日
新嘉坡
柔佛代理人山尼蘭勿底里公司謹啟
麻六甲

憲示

大英欽命新嘉坡輔政使司 為招人投票事照得本坡國家現欲招人入票承供物料為示仰商民人等一體知悉汝等有欲承供者其票當于西一千九百一十一年五月十一號禮拜四即華四月十三日中午以前投交本署以憑選擇茲將所欲招供之物料開列
如欲知其詳細情形及投標式者每日由正午十二點鐘起至下午四點鐘止可赴發司寫字樓大才剛查詢便悉凡投票者其票外必須寫明投交本署承供該物料字樣并向營造司寫字樓大才剛取印便之票筒照式填寫方能合用而欲取票筒之前須將票銀五十員交與收票司領回單據以便將單呈出方能取領票筒倘已取中其票須于一月之內訂就合約抑或令其担保若無照此兩事而行即將票銀之銀充公至於承取之權任由國家裁奪各宜踴躍慎勿觀望切切特示
英一千九百一十一年四月廿九號 一三 示

之... 宣統三年三月一日月 五福宗記謹白

宣統三年四月初五日 叻報館刊

各埠輪船入口

| | | | | | | | | | | | | | | | | | | |
|-------|-------|-------|-------|-------|-------|---------|-------|--------|-------|--------|--------|-------|-------|-------|-------|-------|-------|-------|
| 海龍 | 萬發興 | 勝芝 | 萬利 | 福裕 | 萬和 | 亞嗎 | 孫 | 荷嗎 | 怡 | 陸 | 萬承 | 萬興 | 呀勝 | 關 | 嗎汝 | 日 | 安知 | |
| 由彭亨起程 | 由香港起程 | 由實兆起程 | 由利內起程 | 由峇眼起程 | 由坤甸起程 | 由加里吉打起程 | 由汕頭起程 | 由檳榔嶼起程 | 由實兆起程 | 由丁加奴起程 | 由勿里洞起程 | 由坤甸起程 | 由毛眼起程 | 由香港起程 | 由峇眼起程 | 由納閩起程 | 由網略起程 | 由英國起程 |
| 約初六日到 | 約初六日到 | 約初六日到 | 約初六日到 | 約初六日到 | 約初六日到 | 約初六日到 | 約初六日到 | 約初六日到 | 約初六日到 | 約初六日到 | 約初七日到 | 約初七日到 | 約初八日到 | 約初八日到 | 約初九日到 | 約初十日到 | 約初十日到 | 約初十日到 |

| | | | | | | | | | | | | | | | | | |
|-------|-----|-----|-----|-----|------|-------|-------|-----|-------|-------|-----|------|-------|-------|-------|-------|-------|
| 實得力洋行 | 振祥號 | 順發號 | 張裕和 | 金福和 | 同益公司 | 巴智申洋行 | 明馬也洋行 | 德利源 | 實得力公司 | 實得力洋行 | 福盛號 | 同益公司 | 莫實得洋行 | 明馬也洋行 | 明馬也洋行 | 明馬也洋行 | 棉示必洋行 |
|-------|-----|-----|-----|-----|------|-------|-------|-----|-------|-------|-----|------|-------|-------|-------|-------|-------|

輪船開行

| | | | | | | | | | | | | | | | | | | | | | | | | | | | | | |
|--------------------------|--------------------------|--------------------------|--------------------------|--------------------------|--------------------------|--------------------------|--------------------------|--------------------------|--------------------------|--------------------------|--------------------------|--------------------------|--------------------------|--------------------------|--------------------------|--------------------------|--------------------------|--------------------------|--------------------------|--------------------------|--------------------------|--------------------------|--------------------------|--------------------------|--------------------------|--------------------------|--------------------------|--------------------------|-------|
| 開往 歐洲等處 | 峇釐 | 仰光 | 檳榔 | 大馬 | 吉龍 | 網略 | 加士 | 蘇甲 | 三寶 | 勿里 | 廖內 | 鳳武 | 善丹 | 泗水 | 加里 | 峇株 | 巨港 | 日里 | 檳榔 | 麻甲 | 北干 | 蘇甲 | 蘇甲 | 蘇甲 | 蘇甲 | 蘇甲 | 蘇甲 | 蘇甲 | |
| 程來叻定於本月初六日拜四即能抵叻上落客貨訖即開輪 | 程來叻定於本月初六日拜四即能抵叻上落客貨訖即開輪 | 程來叻定於本月初六日拜四即能抵叻上落客貨訖即開輪 | 程來叻定於本月初六日拜四即能抵叻上落客貨訖即開輪 | 程來叻定於本月初六日拜四即能抵叻上落客貨訖即開輪 | 程來叻定於本月初六日拜四即能抵叻上落客貨訖即開輪 | 程來叻定於本月初六日拜四即能抵叻上落客貨訖即開輪 | 程來叻定於本月初六日拜四即能抵叻上落客貨訖即開輪 | 程來叻定於本月初六日拜四即能抵叻上落客貨訖即開輪 | 程來叻定於本月初六日拜四即能抵叻上落客貨訖即開輪 | 程來叻定於本月初六日拜四即能抵叻上落客貨訖即開輪 | 程來叻定於本月初六日拜四即能抵叻上落客貨訖即開輪 | 程來叻定於本月初六日拜四即能抵叻上落客貨訖即開輪 | 程來叻定於本月初六日拜四即能抵叻上落客貨訖即開輪 | 程來叻定於本月初六日拜四即能抵叻上落客貨訖即開輪 | 程來叻定於本月初六日拜四即能抵叻上落客貨訖即開輪 | 程來叻定於本月初六日拜四即能抵叻上落客貨訖即開輪 | 程來叻定於本月初六日拜四即能抵叻上落客貨訖即開輪 | 程來叻定於本月初六日拜四即能抵叻上落客貨訖即開輪 | 程來叻定於本月初六日拜四即能抵叻上落客貨訖即開輪 | 程來叻定於本月初六日拜四即能抵叻上落客貨訖即開輪 | 程來叻定於本月初六日拜四即能抵叻上落客貨訖即開輪 | 程來叻定於本月初六日拜四即能抵叻上落客貨訖即開輪 | 程來叻定於本月初六日拜四即能抵叻上落客貨訖即開輪 | 程來叻定於本月初六日拜四即能抵叻上落客貨訖即開輪 | 程來叻定於本月初六日拜四即能抵叻上落客貨訖即開輪 | 程來叻定於本月初六日拜四即能抵叻上落客貨訖即開輪 | 程來叻定於本月初六日拜四即能抵叻上落客貨訖即開輪 | 程來叻定於本月初六日拜四即能抵叻上落客貨訖即開輪 | |
| | | 初八日 | 初七日 | 初七日 | 初七日 | 初七日 | 初七日 | 初七日 | 初七日 | 初七日 | 初七日 | 初六日 | 初六日 | 初六日 | 初六日 | 初六日 | 初六日 | 初六日 | 初六日 | 初六日 | 初六日 | 初六日 | 初六日 | 初六日 | 初六日 | 初六日 | 初六日 | 初六日 | 初六日 |
| | | 下午十二點 | 下午四點 | 下午三點 | 下午四點 | 下午三點 | 下午三點 | 下午三點 | 下午三點 | 下午三點 | 下午三點 | 下午三點 | 下午三點 | 下午三點 | 下午三點 | 下午三點 | 下午三點 | 下午三點 | 下午三點 | 下午三點 | 下午三點 | 下午三點 | 下午三點 | 下午三點 | 下午三點 | 下午三點 | 下午三點 | 下午三點 | 下午三點 |
| | | 協榮 | 真實得洋行 | 實得力洋行 | 裕盛洋行 | 實得力洋行 | 實得力洋行 | 實得力公司 | 遮且弟利士 | 遮且弟利士 | 振祥號 | 開興行 | 協榮 | 開興行 | 協榮 | 開興行 | 遮且弟利士 | 實得力洋行 | 實得力洋行 | 實得力洋行 | 實得力洋行 | 實得力洋行 | 實得力洋行 | 實得力洋行 | 實得力洋行 | 實得力洋行 | 實得力洋行 | 實得力洋行 | 實得力洋行 |

○前途來電云 英國郵船一艘於本月初一日由高溪發 程來叻定於本月初七日拜五即能抵叻上落客貨訖即開輪 開往 歐洲 香港 上海 等處