

大清宣統三年

本館新開除禮拜外每日出一張
外埠均可函致本館取閱如外
埠閱報加寄費可也除日報
照常刊送外復不惜工本從英
國採辦新式鉛字各樣花邊
與英各國活字印工各式花邊
等件隨人排印工藝甚精所有
中西文字均能刊印並精工刊
印字印大小機器均用精工刊

第八千七百廿六號

叻報

(本館在哥打實得力門牌十一號)

印工絕倫現由上海購到各樣
各種新式鉛字及各式花邊
各項活字均能刊印並精工刊
印字印大小機器均用精工刊
印字印大小機器均用精工刊
印字印大小機器均用精工刊

辛亥二月廿六日

Printed and Published for the Proprietor by (一拜就四廿月四年一十一百九千一英大) Ho Joo Koh at No. 11, Cross Street, Singapore.

銀行廣告

公啟者敝行等開設星洲分行
收本坡銀行銀兩等項
外埠銀行取銀兩等項
副所係大英公債自四厘
起以後凡有在外埠銀行取銀
票等款敝行等概不效任代
收幸祈見諒先此佈聞
辛亥年三月念二日
廣益
四海通銀行謹啟
交通

論說

論郵部大借外債之利害
四國借款。向未解決。郵部
又向日本正金銀行借入一千
萬元。以京漢鐵路為抵押。其
用之方。或謂鐵路補中之計
。或謂築造張儀鐵路之計
。或謂築造漢橋。或謂將一
省振興實業之用。將一年新
治萍煤鐵路擴充規模之用。
論紛紛。莫衷一是。第查郵
部大借外債。必有急迫之需
。固不問可知。所慮者。如此
鉅款。東瀛西歐。不無定一
舉之用。卒至消滅本利。毫無
着落。又將東瀛國家耳。
我國借外債之舉。已屢見不
見矣。則此次郵部之借。本
無所用其詫異者。但此債之額

日深。國內經濟之事業未見發
達。非特郵部之本款。難以
。即各債之利息一項。而
。一則郵部行。已大形艱
。斯則深堪慮者也。當局
者。固目前之救急。而不計將
來之禍患。前不謂之忍心之人
乎。數年前。國人以外債之禍
。比之毒蛇猛獸。因其既損利
權。又妨主權。有百害而無一
利也。故蘇杭兩鐵路。粵漢鐵路
之借款。國人均誓死不認。甚
且有誓逐國會之說。此乃主
張拒款最盛之時代也。自夫嚴
東督鄂督盛倡借債興辦之議後
。而拒款勢乃為之一挫。迄於
今。既以借債為興辦事業之不
二法門矣。第派主張借債者之
言。亦無不謂。吾我國當此財
政困難之時。凡百事業固無不
振。如鐵路礦產等。均無力興
辦。坐待外人之覬覦。則與其
束手無策。不若大借外債。分
途舉辦。反可保護固有之利權
。此固不得已之辦法也。自此
主張喧騰朝野後。借債之潮流
。遂日盛一日。大有不可遏止
之勢。於此若更倡拒款之說。
人必視為不識時勢矣。凡事
有利必有弊。全在辦理者之知
。如何耳。若謂借債無害。則
。及何以亡於外債。若謂借債

無利。則日本於維新之時。又
藉外債舉辦事業。可知事在人
為。斷無定論。為之而得其道
。雖亦亦利。為之而不得其道
。雖利亦害。現在主張借債者
。其亦一計其利害之所在乎。
若徒顧目前。昧昧而為之。則
前債之外債。國家已不堪其累
。而况一而再。再而三。連續
增加其數耶。
現在四國借款。又呼簽押矣。
并此日本之借款。為數必在五
千萬左右。察以公餘款之審慎
。利息之微薄。回扣之減。等
。尚其餘事。所辦盡金銀業者
。惟在撥用之一方面耳。國家
興辦事業。至不得已而借外債
。固為控肉補肺之計。則於撥
用之時。極宜先定方針。切實
進行。以期款無虛糜。所謂方
針者為何。一宜將外借用於
生利之舉。不可任意消耗。俾
可藉此出良清本利。一宜將
所借之外債。支配所辦之事業
。務必刺意得辦。勿稍浮濫。
凡本辦其事者。尤應詳定功過
。按其優劣。此二者皆為今日
撥用外債所不可少之規也。
若因某事虧耗而借外債。或因
。則空虛預備揮霍之計。則大夫
借債之本自矣。如此大郵部所

借外債。有填補中歷來虧空之說。果其不虛所傳。則此千萬之巨款。又將化為烏有矣。但既不獲藉之而生利。則本利將何由取償乎。且既以京漢鐵路為抵押。則此款若無若落。京漢又非我有矣。如基不傾。則始害無窮。向願當局者其三思之。

健之口貸外。係一極普通之事。歐美各國時有往來。則無足奇異者也。第在今日之我國。則非其一例而觀者。勢須國口債於我。均視為擴張勢力之作用。故必以鐵路礦產關稅釐金等為抵押。而我國口此外債。又多廢而於無何有之鄉。徒供耗費。靡期生發者。是則我國今日之口債。係一極危險之事也。譬之臨官儲田產之子弟。向強家口口而供其揮霍者。其卒未有不傾家蕩產者。况列強謀我之方策。已屢不一變矣。今即為鐵輪。以擴張勢力之時代。我國當此之時。欲口外。不得不慎之又慎。而最宜注意者。即在用之於生利之事業。以期將來清償本利。不至無着。此乃利害關係。所不容忽視者。否則負日深。無法取償。列強又將變其對我之手段矣。監行財政之論。至今未熄。代。不幸而竟實行其

事。則足以制我死命。國亦將不國矣。甯不可懼也哉。一口代借。○代借

○樹乳行情專電 本坡實得力太晤士報稱得接念三日麻六甲發來專電云麻六甲勝麻勃蘭參申有限公司昨接英京電音上巴勝五司令外交政策專電云本坡實得力太晤士報稱得接廿二日德京發來專電云土國相區在于羅院中宣佈土國意欲在各保護國手上取回基烈島國又督士欲波斯自主及預備劃定土波邊界云 同日英京打來電云土京電督士國外部大臣里弗沙在議院中訂立外交政策新論波斯之事彼督士國欲觀波斯主權鞏固祇有交涉之事乃係邊界之限制彼請公舉土波劃界人員然而該廷回絕尚未收到云

本館譯電

○英德兩君交際專電 本坡實得力太晤士報稱得接念二日德京發來專電云德皇及后已允英皇邀遊英京五日為期定于西五月十五號啟程云

○俄人戒煙之放妙電音 二十二日英京勞打發來電音云英京太晤士報得接北京通信員電音中國外部經已實告籌集禁鴉片會之代表員云鴉片會議新約將

或可消現有之鴉又有奇英廷已許在于有約之口岸皆買烟土之時加增稅餉二次而加增之時期未能預定又據報紙中刊登印度國家之旨日對于太晤士報之決曾如何意見無從宣佈云

○英德交涉電音 廿二日英京勞打發來電音云英京何德云德西哥國家種答與國要求限制邊界舉動之文經一呈與美德總統據盟公使皆所答各款及其內容兩國均致友誼云

○法國酒類制明電音 念三日英京勞打發來電音云三邊酒之產地暫時安靖已利國民一百五十人內有數人係屬葡葡國之總團丁此大風事及爭執之原因已概經已查悉云

選電

○要電選錄 十六日港報接北京訪員專電云軍機處奉陸路太后懿旨定四月十六日移駐順和園○又電云樞臣電訓督張鳴岐行刺手琦之溫生財是何黨人抑與手有仇○又電云新內閣暫行章程現乘攝政王硃批以宣統五年為止期○又電云外部將駐英使劉玉麟辦雲南交涉法呈出皆應加督衛○又電云樞臣近日出府履加督衛○又電云廷臣督撫多以四國借款担負過重日後恐難清償頗多抗疏奉旨飭外

○去毒起色 泉州南邑去毒社從前徒其虛名去年經法政審判科學員陳鼎元遊同路羅局職員葉錦鈞吳拱漢及本地紳士王慶麟陳大輝等共出整頓改爲禁烟公所章程照省城原定圖加以極力勸導故入局戒除及自行戒斷者甚多即領牌販烟者亦逐漸減

少深可羨也

○紅蟻博命 新人孟和翰尚嗜中之能千也前在上海生號後充...

○別有心腸

○別有心腸 處例值此清明節前後每日男女老幼到山巡視墳墓者日以千計...

○警者捉賊

○警者捉賊 廈門破街某客棧有一警者棧東之弟也本初五夜更深時因恐...

雙天然足面觀寬闊而帶媚氣客

多真之唯七十島相得甚奇稍不如意則夏楚隨之近與六門中人...

○情形電奏

○情形電奏 十四日張督提訊行刺于將軍之兇犯溫生財其供詞與督處...

○會訊續聞

○會訊續聞 督轅會訊聚斃將軍兇手溫生財情形已登前報茲續聞該兇供詞...

○處決兇匪

○處決兇匪 月之十七早藩司提法司巡警署審判廳丞廣府理...

○恐成命案

○恐成命案 前報倫梨嶼嶼一則茲探聞該處傷之華人重經入醫院調理...

刑部未幾該匪云新時可任你勇

然後始能細辨匪用竹籬乘坐兵勇督自及各官將溫押往隨由...

○死册例登

○死册例登 本坡國家册報西三月份坡中居民身故者九百四十四人...

本坡

○死册例登 本坡國家册報西三月份坡中居民身故者九百四十四人...

○恐成命案

○恐成命案 前報倫梨嶼嶼一則茲探聞該處傷之華人重經入醫院調理...

○借建

○借建 大英國君主義華第七世紀念表第九次之捐款開列...

由府過堂展期乃鞫

○打架展訊 昨日上午十點半鐘甲利實得力有閩籍人數十名...

○賭徒拘究

○賭徒拘究 廿四晚十點半鐘十六號一書英差帶崇率領巡捕...

○竊案四則

○竊案四則 閩人葉東成被控廿四日下午五點半鐘在淡巴尼...

○借建

○借建 大英國君主義華第七世紀念表第九次之捐款開列...

○借建

○借建 大英國君主義華第七世紀念表第九次之捐款開列...

承頂聲明 ○啟者丹我巴葛門牌一百號成美號酒及雜貨店茲欲別圖轉在貞之酒牌及店底家器全盤頂與李添財郭春承受定於四月八日交易清楚從此生理盈虧即與成美人無涉而成美人與外間往來賬目揭酒保單等項請于未交易以前與經手理明逾期自誤此佈

宣統三年三月念六日

承頂人李添財郭春同啟

中西唱碟發售廣告 ○吳年恒聲機器唱碟乃係歐洲及東方曲本 本公司乃是實得力 四州府 英屬北基堪之專權代理人又在新加坡峇株之店乃在亞納貨街力門牌一百五十三號榮裕生 亞納貨街力門牌五十五號耀昌 亞納貨街力門牌五十七號亞兒如夏

英一千九百一十一年四月廿四號

利商南有限公司謹啟

退股聲明 ○啟者敝來發號子酒舖所有與來合號陳傑來合創生理在新巴里內來發號今因他于清誠志圖別業將來發號生理全盤與來合號陳傑來承受倘來發號所有欠街市之賬與來合號陳傑來無涉日後來發號所有被外水及本坡所欠之項與來合號陳傑來無涉日後來發號生理盈虧不干于清誠之事此佈

宣統三年三月廿六日

于清誠謹啟

承股聲明 ○啟者來合號陳傑來與來發號子酒舖合創生理在新巴里內自來發號今因于清誠志圖別業將來發號生理全盤與來合號陳傑來承受倘來發號所有欠街市之賬與于清誠及承承陳傑來無涉日後來發號所有被外水及本坡所欠之項與于清誠無涉特此佈

宣統三年三月廿六日

來合號陳傑來謹啟

游藝軒新戲 ○大抵奇技異藝貴能學步稍知幻術戲尤宜神通廣大應有盡有者名馳而觀者心醉也本主人自起年七歲性好好見生巧時時自求中西各國著名術士勉而身之遂至千變萬化鬼神莫測加平新編編摩摩更翻新精熟然其通靈貫通之越南金邊海防東京等埠演過辛辛各 官商到處歡迎能言巧技絕倫且已歷年有餘時多不徒負誇誇矣士夏勇里君美士黃君若君曾以金珠寶石等物於去年十二月四號耳今經游藝軒遊本坡擬于本月廿九夜即對四號在小坡大馬路耳荷比戲院內開演 十一點止 伏冀惠然 每夜鐘鳴八點開門 九點開演

官位每客收銀一元五角 一號位每客收銀一元
二號位每客收銀五角 三號位每客收銀二角半
宣統三年三月廿六日 游藝軒主人陳華聰謹啟

工部局告白 ○啟者茲本局意欲招人承供及運到土泥八千立方碼以充鋪填竹脚新巴里之需用有欲領取合約格式者簡者由西本月二十號拜四起前來本局之機器部訂取格式表登記單者已將原銀銀十元交與本局司理人之收單便能發給若已選中其票則將此原銀銀十五元給回倘若已屆交票之日而票票之人不將其票投遞本局之工役及由收票之日起計須在兩禮拜內訂定合約若不照行即將原銀銀十五元充公又投票人必須將票封固書明承供此物兩交本局司理人限至西本月廿九號拜六即四月四日午午止以憑核奪本局不收價低之票各宜自諒此佈

西一千九百一十一年四月二十號

新加坡工部局司理人波凡刺士承命謹啟

憲 大英劍命刺嘉坡輔政司 為招借書記事照得本坡國家欲僱華人一名其人須能操英文英語次則能操馬來由土音及福建潮州或廣府客人會講方言合用有欲承辦者可於一千九百一十一年亦不里月廿九號即華三月廿七日以前入票投交本署寫字樓以憑選擇可也特此佈

英一千九百一十一年四月廿二號

示

聲明股份告白 ○啟者先夫梁奕明原以曾與友人在新架坡彭開利生和號交船上伙伙及水日生理自歷有年所相安無事只因先夫逝世氏以婦女不便居居海外故回架坡建理新報內有合成號之生理股份仍然如故不意近日據聞新架坡總領事館內有合成號之告白云楊卓榮與梁無聯詞由二人原因用過股本若干願將楊卓榮等之股份退手與梁奕明合股云云閱卷之賦殊深深訝異恐念先夫已故千復請鄉氏子向未成輩口復述與他準則其所謂原將股份退手者究竟出自何人主意況先夫當日在永生和司事之時倘有退手之件得之花紅未經支領今尚存於店內不得無故將股份收回更不為大為可哂但此所謂非細不得不存報辨正前者合成號在德酒新新所登之告白不能作據特此聲明

宣統三年三月廿四日

已故梁奕明之妻梁黃氏及子榮松根披露

茲將第二期捐款芳名列

潮州原正興號捐銀五百元 又捐條銀五十元
潮州王邦發號捐銀一百元 潮州廣文成號捐銀一百元
福建源成興號捐銀一百元 潮州德記內黃添進翁捐五十元
潮州成興號捐銀五十元 潮州瑞成隆號捐銀六十元
潮州茂興號捐銀二十元 潮州陳順成號捐銀二十五元
潮州成興號捐銀二十元 福建源成興號捐銀二十元
共十一條計銀一千二百元連上共五千元

宣統三年三月廿二日 中華女學堂謹啟

McAlister & Co., Limited.

白 告 司 公 限 有 打 士 里 加 麥

啟者本公司特字通佈 諸君悉知本公司之寫字樓設
在峇厘里律發沽樹乳園所用各項機器此等機器時常
預備西各大樹園均有向本公司採辦備器

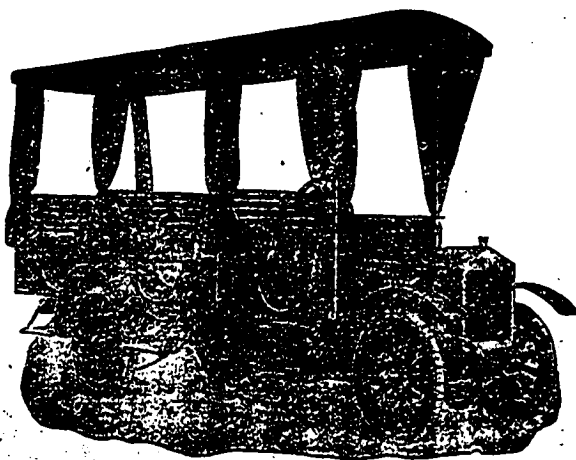


圖 車 打 康 客 載

本公司發售右列圖式之載客康打車現在四州府之項
羅拔埠有用此車三輛 諸君欲知各補器之價值請到
本公司內面詢便悉此佈

英一千九百一十年二月四號

麥加里士打有限公司謹啟

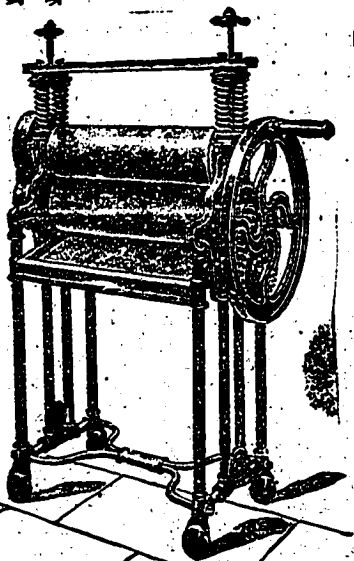


圖 車 乳 樹



圖 器 乳 樹 取 採



圖 錐 鐵

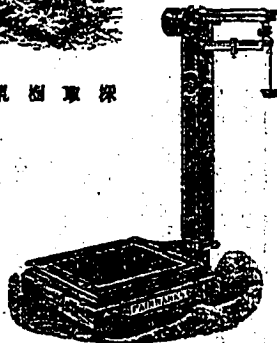
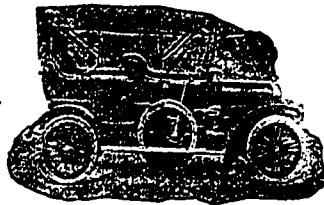


圖 磅

PATERSON SIMONS & Co., Limited.

告 廣 司 公 限 有 申 智 巴



總售處新嘉坡及檳城本公司

雪文發售 手標 扇標 三翅標

麵粉發售 馬及鐘標 象及船標 網上孔雀標

益蘇萬國池酒發售 此酒樽外縛鉛線在叻 安樂公司 領兵

天與均有寄沽

夏威威士杞酒發售 特字通佈 諸君知悉凡各屋宇若無保險公

司偶逢失火則損耗必深如欲提防請到本公司代理之牙連保險有

限公司預行買保可也

啓者本公司經售屋牙摩打車 加呂勿利呂雲(即辟穢藥水之一

種)價值甚廉

發售滅火機器此器與商場大有關係不可不買以保平安此佈

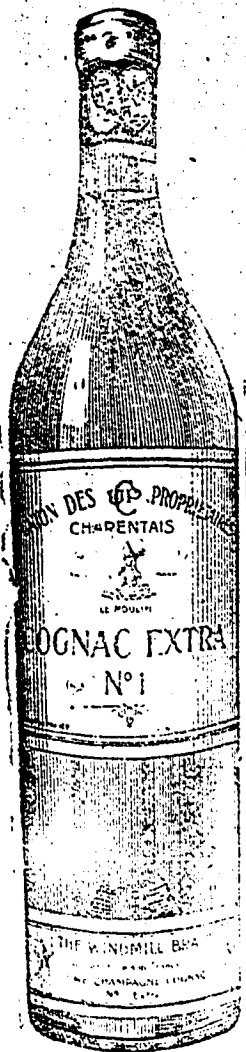
英一千九百一十一年正月三號

巴智申有限公司謹啟

酒池蘭萬標車風正 酒池蘭萬國法正

WINDMILL BRANDY.

店均有發售
 必領注意
 幸勿誤購
 元月廿六日
 此酒每樽
 價銀一元
 各處均有
 發售



及取者本公司通佈
 入樽乃係法國萬國
 商標請君知悉此類
 萬國池酒係在法國
 釀成以

記爲標狗雙

此類萬國池酒係由名醫所推許一經試飲必能喜悅

雙狗標爲記



雙狗標爲記

可保此類萬國池酒全用菩提子製成

每樽價銀一元二角半在於市上其值最廉因爲本

公司欲將此類之酒在坡館施以供眾人一試

茲將沽賣此酒之名店列下

- 德興號
- 恒興號
- 錦昌號
- 和昌號
- 廣裕隆
- 濟公司
- 振源興
- 榮德和
- 榮昌號
- 成發號

BEHN MEYER & Co., Ltd. Singapore.

Sole Agents

FOR MESSRS. F. WOLFF & SOHN--KARLSRUHE.

明馬也有限公司告白

啟者特字通知茲將德國之加呂士呂地方之爾夫
烏呂及重公司所造各種香水開列



士丹宜香水乃是上品香水其味與本坡所製士丹
宜物料相同而士丹宜共有二三款一乃士丹宜香
水一乃士丹宜片一乃士丹宜露文



尼威亞拿香水乃是上品及甚闊奇味之
香水此香水在各于埠人均稱為上品之
物



山打尼兒尼
香水乃是本
公司所製其
味實屬上品
奇香

上各種以香水分裝大樽小多可款在于
本坡各店均有發售 諸君採購幸勿誤

購以要公要此佈

大英一千九百零八年五月十三號

新加坡明馬也有限公司

時報附張

大清宣統三年辛亥

三月廿六日禮拜一

隨報派送不取分文

來稿

四聖同濟醫院題者 續稿 鄧天衡稿

大作又謂、僕引少陽之小柴胡証、謂太陽病不解、轉入少陽、截去不解二字為大不合、因謂此太陽不解、轉入少陽之病、并非少陽自受之病云云、此又不通之論、夫僕之病、不解二字、乃屬無心筆誤、非若足下所引沈氏之說、將其緊要之字、與足下之說反對者、故意離去也、且不解二字、截與不截、於文義上未有大差、如曰本太陽病不解、轉入少陽、今日本太陽病、轉入少陽、此二語、有何大別、若使太陽已解、則向安能轉入少陽、必其不解、乃可轉經、可知不解二字、并非甚要之論、因入觀太陽病轉入少陽之句、即可知其太陽之未解也、至謂此非少陽自受之病、則更奇絕、試思少陽病症、何一非由太陽傳變而來、少陽居半表半裏、豈有一處外邪、不由太陽之皮毛、而能而入少陽者、且病既入少陽、則為少陽病矣、如謂別雖少陽、惟太陽尚處未解、則其人必非讀醫書字者、若使太陽未解、則原論必聲明太陽未解、否則曰太陽証仍在、藉藉本論、有例可援、豈有太陽病不解、因而轉入少陽者、倘有太陽病之理、是叫決其必不然矣、况小柴胡為少陽主方、古今各大家、均無異說、所用之藥、係主和解、并無太陽解表之藥、向安謂謂有太陽病耶、(古今注家獨張隱菴一人胆敢謂小柴胡非少陽主方)此方詳列太陽篇中是猶未知傷寒論之各自編次已失本來面目者遂以一人之見翻盡

六

古今定無而又思此湯之藥為何經者此等懸說豈不貽誤後人哉

大作又謂若不可言脈、是症死脈絕、則非并僕前說、亦不能解矣、僕已屢言六經之脈、并非無脈、但無一定之脈象可查、試覆按僕之前文、曾有一語謂其不治否、乃無端而捏為死証、覆有所據而云然、大凡辨證他人文字、必須勿失原文之意、方是正當說法、若捏捏人說而後駁之、則所駁者、實非受駁者之意、彼不任焉、則又何貴乎駁哉、即如僕屢謂少陽之脈、并無一定之脈可想、且又明言并非不治之証、乃足下竟若熟視無覩、今又曰是症死脈絕、不知症死脈絕之語、僕始終未嘗言及、今足下言之、此但足下自習耳、僕敬謝不敏、不敢承此駁、願請足下將此語收回、(此條亦請足下覆答僕有何語謂其不治)大作於症死脈絕之下、復引傷寒少陰病、四逆、惡寒而身重、脈不至、不煩而躁者死、以為之証、此又不通之極、在足下之意、則注重脈不至句、以為此即脈絕、故為死症、不知此症之所以死者、正因其有惡寒身重不煩而躁諸証、再加以脈不至、故死、若但脈之不至、安能便云死証、足下不容謂傷寒論乎、仲溫云、少陰脈不至、名曰尸脈、可知脈不至不容謂內經乎、審問云、少陰不至者、脈也、可知脈不至、當有少陰脈之不至者、若云脈不至為不治、則天下無可治之脈矣、且脈症之脈、經論皆云脈之不至、則斷不能泥於弦逆弦數也可知、然料足下、必又枝梧而強辯曰、此少陰之脈、而非少陽之脈也、不知經論之說、

七

皆係厥趾之通例、并無指定何經之厥、若必以此爲少陰之厥、則更足以証 足下之非、夫少陰之厥、亦能令少陰陰之不至、則少陽之厥、獨不能令少陽陰之不至、而必見夫弦微弦強二脈乎、且少陰爲人之根源、其脈尚可不至、况少陽之脈、獨不能不至乎、試問 足下、其又何以解此也、
○此條亦請答我

以上所述、僕已將大稿略說、盡行駁正、并無遺漏、 足下如不謂然、不妨逐款明答、亦勿遺漏、若不能答、止攝其一二淺近者言之、則不如不答之爲省事矣、

逆而論之、足下亦非不知醫者、惟考題中用一脈字、乃屬一時之疏忽、人孰無之、此等無心之失、又何必曲加迴護、而作違心之論、弄出弦強弦微二脈、斯則 足下之大不台矣、至於鄙說、始終惟執定少陽之厥、并無一定之脈象、而謂 足下斷定其係弦強弦微兩脈之非、若使 足下反躬自省、知其確不儘爲弦強弦微也、則僕又有何言哉、又有何言哉、

外交

梁約洋人被拘解省 ○外交約整凡外國洋人入內地遊歷必須執持護照逾期知照地方官方任保護如無約權入內地者得以此照約非回省交回該國領事昨有德國洋人依練士到廣州遊歷並無執照實屬違約當由北海洋務委員照約拘留昨該局移電省已派專押解回省迭德領事查收辦理云

擬加大員駐澳辦理交涉 ○張督擬專派現有威威大員駐紮澳門以便就近接洽商且調查偵探尤爲得力又可免該處居民動輒貽人口實誠一舉兩益聞此事已電達外務與駐京葡使商妥辦理作准

桂撫力駁英輪請添港泊碼頭 ○英商天和洋行小輪往來南甯百色內港泊碼頭迭由駐梧英領照請准惟在下頭那被恩盛三處之外另添入上林陸安縣林風田州來龍州恩陽州六處爲上下客貨埠頭經內撫節次照復未便照辦現英領又復照會內撫提論此案而西撫日前重行實駁復略謂昨准貴領事官照會內開照辦天和行輪船行駛南甯百色內港一案上年十月二十日准貴院內開本案准准外務部咨以接准貴院京公使來文同前因業經轉行南甯

閱道查明詳辦在案據文前由餘俟南甯閱道詳復咨略外務部與貴駐京公使按約辦理外相應照復查核等因准此查此案經本國駐京欽差大臣與貴外務部接約聲明應請飭南甯閱道照約仍於下頭等三處外加上林等六處共計九處作爲上下客貨埠頭以仍約章是爲至要等由本國駐京公使閱悉查本案前准外務部來咨載令查明核辦至貴駐京公使開送節節辦法籌議並未准現經行交南甯閱道自應俟通詳後屆時咨部核辦來文所謂轉飭南甯閱道於下頭等三處添加入上林等六處作爲上下客貨埠頭等語本國駐京公使應照行相應照復貴領事官查照

漢口英兵船斃華人交涉之近狀 ○漢口英兵船斃華人多命一案閱道與英領事交涉往來照會英領事口曲在華官聲請勿庸置議茲悉江漢閱道第四次照復英領事文云本年正月廿九日准貴總領事照會以上年十二月租界滋事一案當時英民不但有投石擲磚之舉甚至與英商團對敵攻擊該商團以情迫開鎗自衛并無違背公理以及兵船之水兵實無無故開鎗之舉動至鎗斃華人多命亦甚慘痛惟在地方官保護不力西人不能承認等因准此查此案起

意由於捕坊之擅行移屍並不先報華官以致因發生事涉或慘劇至華人於投石擲磚實由英商團首先開鎗傷斃華人一命所激而致商團未報開鎗以先大開前河街一帶不過聚眾即擊確無投石擲磚之入更無與商團對敵攻擊之舉且自共親大司管如果英商團對敵攻擊必有英商團受傷證據而後可以自衛爲言英商團既以鎗斃華人一命激動眾怒雖因有投石擲磚之舉而實無執持器械傷及西人

情事亦豈能藉口自衛令開水兵又開排鎗平擊傷斃華人多命是否不違背公理既由巡捕之逐逐移屍取屍露屍又由兵團之斃斃一命激成暴動惟貴總領事實尸其咎乃謂地方官保護不力試問西人曾否有絲毫損傷本監督迭次照會已將貴總領事與本監督所親見之當時情形及始末緣因之理由詳細登載貴總領事何以不按照當時事實平心靜氣而僅執毫無理由開鎗自衛之空言強詞不實實屬不顧公理本監督斷不認誤視人命聽貴總領事之強詞兵輕易開鎗慘斃傷多此人而不問貴總領事查從前西人鎗斃華人辦過讓抵之成案則此次首先鎗斃華人一命之巡捕是否受貴總領事之命令應與開放排槍之水兵暨擅行移尸之巡捕分別擬辦並酌量傷各命之賠款方昭公允相應照會貴總領事請煩查照前來文看

即分別核議辦理迅速見復茲切施行

路務

郵傳部停口而談 ○日前郵傳部堂官令各司員齊集本部會議約有四時之久因因地情勢日急非速築鐵路不足以固邊疆如軍機鐵路軍機鐵路伊犁鐵路均為蒙俄交通之要點均擬刻日舉辦但一時鉅款難籌令司員各抒所見有無妥善集款之法以備採擇又郵部盛尚書以電報為交通最要機關各國電政均極發達電線如織即邊遠諸地一旦無不安設乃中國電報不但未及邊疆即內地傳報之區猶多未設一日遇有緊急軍事重大政務不免窒礙必須趕速擴充以靈通患故日前通飭各省如有扼要之處未設電線者速即派員調查遠近情勢電否本部以便增設

吞覆佛會鐵路枝線情形 ○頭督前准郵傳部咨粵路公司請築佛山新枝線係在廣漢路線之西特容衣有無妨礙昨張督查明該路線計自佛山起中經江浦大墟至坑尾江門為一段約四十七英里由江門至新會約八英里合約五十五英里與廣漢路離距甚遠並無妨礙已吞覆大部矣

試問乘主果甘心否 ○廣陽鐵路築至江門該公司總理陳宜禧擬購貨合則藉線以為路基而該廠東蕭某以購價未定未曾放手爰由該縣王令出示強硬定價五千元飭將債移交江門或應存貯以憑棄主到領未悉該廠東肯甘心赴領否也

燈虎

披髮人販流巴籍
老饕嘆曰
男班戲場生具(對對格)
除非常住水基官
飛舟臨降地騎人臨
宜嗣福音
何以爲男
滿街人畜養
歌

四卷一句
左傳一句
荀子一句
莊子三句
離騷一句
離騷一句
離騷一句
道德經一句
道德經一句
成語考一句
學圃一句
物一

半畝之地

本坡招牌
本坡招牌

合夥聲明 ○啟者新嘉坡米朱律門牌五十五號五福宗記生理原係李冬首向售夥全益承頂今因力竭願將五福宗記生理號李俊俊前來合夥另立一新夥部將舊部歸還李俊俊辦理李俊俊李冬首之事與吾夥退股人無干先此聲明免後論此佈
宣統三年三月廿一日 李俊俊李冬首全啟

拆夥聲明 ○啟者新嘉坡米朱律門牌五十五號五福宗記千菓什貨出水生理原係李先記李如源李冬首李何利李何合夥經營歷來相安無異今因先記之子名廣和與李如源李冬首李何利等志願別業將五福宗記生理全盤歸與李冬首李何利李何合夥經營仁壽軒堂武合謝大木翁李源仁翁四位前來承頂先記之子廣恒李如源李祥利李何利等各名手不得生理生理利應當公認來前收清該夥部亦在公認面前內前來退股人所有經手各項號來住揭借擔保等項限全兩禮拜內前來理明逾期不理者自誤此後福祿源李冬首承受經營任從招夥生理盈虧不干退股人之事先此聲明免致後論
宣統二年三月廿一日 五福宗記啟

捐建南學堂第三次芳名錄

本校新建禮堂已自正月興工現在土木並需需款尤殷適蒙 諸善商踴躍助捐各盡其力吾道于城慶輝有榮諸君 願以揚名聊藉輝煌而紀實
謝忠池翁捐銀八百元 新協興號捐三百元 竹安號捐三百元
新成發號捐三百元 再興寶號捐一百元 蔡清美翁捐一百元
德泰寶號捐一百元 謝永成號捐一百元 謝大賜翁捐一百元
新成昌公司捐一百元 再興寶號捐五十元 陳天立翁捐五十元
仰英發翁捐三十元 協和寶號捐廿五元 長興號捐廿五元
萬建成號捐銀二十元 萬建號捐二十元 安源號捐銀二十元
順德發號捐銀二十元 金興利號捐二十元 長林寶號捐二十元
金榮春公司捐銀二十元
附啟者本校所有捐單概由總理陳甲庚翁周潤亭翁簽發為據另由陳總理派人收捐以專責成仍按次將收欸目登報佈知所蒙 同僑俠士已捐者請即與惠交其未捐者尤冀大揮慷慨當仁不讓也 諸君應有同情主善為師範 大眾必能共勉謹此通佈
統希 公鑑 宣統三年三月十二日 浙南學堂公啟

○善濟醫社廣告 蓋聞莫公之前雖美弗彰莫公之後雖盛弗傳

凡事皆然而至元年開股于茲或十年矣醫社藥益人鮮繼因醫侶日多贈謝亦因而廣少捐欸日形短絀勢難久持眾董事心

繁憂之特向請 戴國領事大人首捐提倡經裝樂捐大銀五百元而眾董事各捐五拾元要費以

助急需惟是杯水車薪於事終屬無裨董事等左右籌思必須充大

募之難如樂越年捐方能施博濟之深仁長垂永遠現擬定四月初一日起集眾董事并童子鈞會親

向本坡諸行號募捐伏望義士仁人樂善好施至時各形踴躍庶幾

善願皆成焉同登不勝禱盼之至特此佈聞

○辭伴廣告 啟者本公司前曾任王子信為手經於本日辭出以後如有與伊買賣及易知向經手是問與本公司無涉加佈

宣統三年三月二十日 兩和公司謹白

河南晉之福堂夫人周氏玉照

河南信陽州大夫第晉君福堂之夫人忠病多年神效在床幾成廢人一日神效
○余娶周氏為室已三十年其
人體素強健結紵之後即產一男後漸身弱氣血虧損即係衰弱會服平常藥不
效無效而反加重雙足浮腫不能屈伸膝骨強硬氣喘喘自床而至於收藥數尺
地亦難移步履步履其痛勢日見加重常臥床前四週寒前當此之時而猶
生產更形困苦至光緒三十年已產六胎今所存僅一男其俱已五子均延
至光緒三十四年其難在床不足矣能動則亦莫莫值即至宣統元年正在困難
之際適逢韋廉士醫生藥局代表在信陽分館保書余得一卷贈之見所收韋廉
士大醫生紅色補丸治疾之功余甚奇之爰至生藥局採問此丸如余病人之
病可不服食後即公勸服余遂購一瓶與家人服之一瓶既終自言骨不痛見其



韋廉士大醫生紅色補丸

能治 疾者 韋廉士 大醫生 紅色補 丸也



韋廉士大醫生紅色補丸

手足亦能舉動從此漸服漸得持服至八瓶後所有風濕痠痛脚腫骨痛一切瘵病
驟然若失迄今絕無痠痛疼痛血氣衰潤之患計其患病將及十年慘苦其名而其
神愈祇經六月如此神速豈非全賴韋廉士大醫生紅色補丸之功哉○韋廉士
大醫生紅色補丸實未發明以前大抵以血氣不調之症今則顯是丸而能命者
已不知凡幾即雖最重之痼疾亦莫不隨之而癒症也蓋是丸能使血脈有力而
生新血亦能建立腦筋而顯奇功故能醫治一切瘵症也驗異異常即如 風濕骨痛
腎尿陰痛 背骨疼痛 血利氣衰 諸虛百損 少年虧損 陽萎不舉 胃
不消化 肝氣失調 山嵐瘴氣 脚氣衝心 乾濕腳氣 疥癬疔瘡 皮膚疥
裂 以及婦科諸症一服是丸莫不立奏奇效 各處藥房商店凡經售西藥者均
有出售如疑假冒或向新嘉坡總郵政局對面吊橋脚 韋廉士大醫生藥局購買亦
可 每六樽價銀七大元 每一樽一元二角半 實得力銀 藥費不取

兩和公司謹白

JOHN LITTLE & COMPANY., LIMITED, SINGAPORE.

CHEAP SALE.

然里直公司

大減價沽存貨廣告

啟者再字通知本公司年例將各貨物平價沽
出之期尙存三天乃係拜二日十八號拜三日
十九號拜日四二十號爲止茲將各貨之價按
照原額僅收一半本公司所存之貨全數銷去
諸君欲以廉價而得美貨者請各如期 玉
臨採購幸勿失却機會也特此佈 聞

西一千九百一十年十一月十三號

然里直公司謹啟

天喜堂馳名老牌調經丸

老舖在香港中環坭街口

天喜堂商標

稟准商標用老牌為記



石叻馬交街 月昌記代售

若非萬全敢獨沽一味

正舖在羊城西關光雅里

治一二月胎動行經或肚痛
 治三四月胎動行經或肚痛
 治五六月胎動行經或肚痛
 治經色或黃或淡或紫或赤
 治經來或多或少或遲或早
 治行經肚痛大便閉結
 治過年閉經近月閉經
 治子宮虛冷多年未孕
 治似孕非孕企頭暗痛
 治經期前後腰骨痛
 治經期前後小肚痛
 治血山崩漏流血不止
 治產後瘀血未清
 治白帶赤帶白淫

此丸專治婦科等症如孕婦疑疑室女婦女一切婦人皆可安心吞服不用戒口平日經期有準者吞至三五服無不受孕百發百中切勿輕視誠調經之聖藥種子之金丹也每服收回工料銀一元

代售處

廈門領邦街太乙號
 京都馬市街佛照樓
 汕頭領邦街保太和
 天津紫竹林佛照樓
 汕頭大馬路老悅生
 石叻馬交街周昌記
 佛手潘涌里天相堂
 省城大門口廣成號
 廣州西關光雅里
 大吡叻新羅周昌堂
 庇能大門樓富生號
 檳榔嶼建林堂春製
 商標別人不得冒效
 宣統三年二月初九日

丸經調牌老日故授傳牌老之府王親某都京自得方此

告白

Y. OKAZAKI & Co.



JAPANESE FIREWORKS

登位將此為開熟者可勝諸君焉 此花煙火大者十寸八寸約兩個月之久即到裝買三四打以上方可中小之花火富有取價從廉 諸君欲買者請到牛車水日本街濟生大藥樓坊上便是主人敬白 辛亥年二月十四日 岡崎堂謹啟

輪船啟行 ○啟者本公司之馬希慈輪船定于四月五號拜三即華三月初七日開行 查加勝輪船定于四月八號拜六即華三月初十日開行 毛里末輪船定于四月十二號拜三即華三月十四日開行 柔牙勝輪船定于四月十五號拜六即華三月十七日開行 勝勃德勝輪船定于四月十九號拜三即華三月廿一日開行 亞士蘭輪船定于四月廿二號拜六即華三月廿四日開行 由本坡開往 丁加奴 峇左 吉寶 丹 智眉 萬拿釐 南汝 亞 八打尼 萬拿 惹勞 六坤 宜那 高門沙 占本 泗略 等處此佈

宣統三年正月和初六日 一三 伊百紗公司謹啟

本號辦到日本各色新奇烟火發客此烟火乃係日本第一其工所造燒出各款所繪奇花耐久光明凡各國家真庭在大地焚燒能使老幼男女由遠處預來無不揚聲鼓掌遐邇近可觀綜不登報遠望亦令人忘健 英歷新王本年六月即華五月

The Hongkong Rope Manufacturing Co.

售 發 纜 索 朱 呂

啟者特字通知香港榮其紐

弗德蓋公司即○香港製索

公司○設立於一千八百八

十三年乃是製造淨呂宋索

三股一英寸至二英寸 船

纜五英寸至十英寸 四股

三英寸至十英寸 諸君欲

知價值貨式各情者請各臨

新玉嘉坡勿基門牌二十五

號第一面詢本代理人納流

士多巴尼便悉其詳矣此

佈

英一千九百一十一年正月

十四號

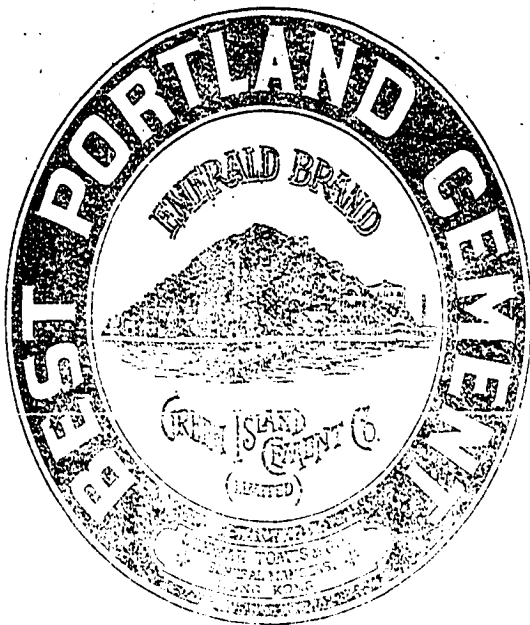
代理人納流士多巴尼啟

Green Island Cement Co., Ltd.

售 發 磚 灰 國 英

啟者特字通知凡連埃蘭地有限公司之勃蘭英磚灰每桶實重三百七十五

磅每包實重二百五十磅又有發沽各式英國灰所製之磚 光面磚 各式水



管 磚 磚 等 諸君欲知價值貨式各情者請各玉臨新嘉坡勿基門牌二十五

號第一面詢本代理人納流士多巴尼便悉其詳矣此佈

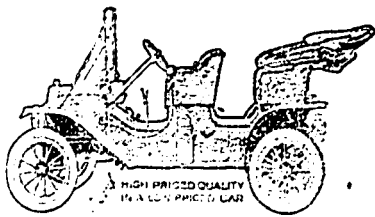
大英一千九百一十一年正月十四號

代理人納流士多巴尼啟

電 車 有 限 公 司 告 白

啟者本公司特字知通 諸君當開晏尼申橋時本公司之
電車由石叻門來者現在停止於然申碼頭由是日起電車
過本坡之橋前往丁律本公司停止之地方茲將電車所往
各路分段之處列下 丁律及然申碼頭 忽勿里芝律及
勿吉實得力 然申碼頭及丹戎巴葛 丹戎巴葛及浮羅
勿勝尼波頭 忽勿里芝律及石叻門 茲將每段之車費或
不及一段之車費開列 一號收銀五占 二號收銀三占
茲將上管全段之車費開列 一號收銀二角 二號收
銀一角二占 電車由清晨六點半起至入夜六點半止
止在兩頭之車站停止六分鐘 電車由入夜六點半起
至十一點鐘止停止八分鐘 以上所管最早及最遲之電
車由兩頭停止之處前來或前往本公司在麥千總署之車
站此佈

大英一千九百零六年六月二十二號



HIGH PRICED QUALITY
IN A LOW PRICED CAR

堅固堅 諸君幸勿失此好機會欲
知此車詳細請 玉臨本公司便悉
茲將各式車開列

- 五位車號筒機器兩燈等全副價銀一千八百元
- 三位車此乃遊歷之車每輛一千六百元
- 六位車號筒機器三燈等全副價銀二千三百元車前雙燈價銀五十元不在其內

承頂聲明 ○啟者新嘉坡加勝律門牌第二十六號祥茂號酒樓米雜貨生理原係陳光孩記之業茲因陳光孩記志欲別圖擬掛砂陳東於本年元月廿六日即將祥茂號全盤生理及來往賬項一概家器物業頂與汪老全承受從今以後該祥茂號生理得失盈虧係汪老全自己之事與陳光孩及掛砂人陳東無涉特此聲明
宣統三年三月二十日 汪老全佈告

告白

然使文武平日防範嚴密何致猖獗若此益州本有細船何以毫無備應請李提台速飭分統查明派兵兵輪現在何處旋飭駛回巡緝即由該鎮道府派員馳往查探實情詳晰電呈並請附近各隊暨四州海口等細船馳往剿捕並嚴飭益陵高樂等營嚴加防範水陸兩道至崇崗將范直收於此種鉅案何以竟無受子馳緝可見平日設無防範應先將去項寬勒限半月嚴緝務期破獲倘再不知振奮即行嚴懲范直收交押在印並應嚴實成留緝不准漏卽于各營嚴加防範業經一體電飭緝云

大英一千九百一十年十月廿九號

(HU-KOJI-KU)

始創 LU'S SPECIFIC 去風虎骨膏

TRADE MARK. 登錄商標

盧詩如監製

頭風第一好藥 請看証書 原函照登

時如先生大人說藥未試血虛突上卷查有故過弟身雖本屬弱更兼日理業務益費精神以是自病叢生幸逢刺刺之後約一點餘鐘即覺頭痛大作或謂此是頭風或謂此是腦虧所致實難紛如莫衷一是雖曾服中西藥物均不見效職此纏綿經閱月不特調治無效而且病勢更覺日劇正當無可奈何之際忽閱德運新報載有日理醫醫一則極稱 先生所製之去風虎骨膏治痛之靈效因即向仲帶項途往孟嘉藥房買得二筒既法服用未二筒此痛即覺如失就此月餘以來痛楚皆消頭骨無痛之苦以此觀之豈非 先生所製之去風虎骨膏之賜乎謹謂中國特生十製之藥無不藥到病除誠足以資奮勵激行用表願末并誌感涕長製之速於弗勝也此誌

弟石扶持頓

內食大筒價一元 外用大筒價九角 小筒五角

○本坡代售處 老爺宮口萬山棧藥房 大小坡孟嘉藥房 大馬路中法藥房 荳腐街口合豐商店

○外埠發行所 檳榔嶼新街街口合豐商店 吡叻怡保新街巴羅亞國藥房

考授英剛煉藥化學執照福建盧詩如監製

大英一千九百一十年十月廿九號 孟嘉藥房盧詩如謹啟



大東方保險有限公司

THE GREAT EASTERN LIFE

Assurance Company, Limited,

SINGAPORE.

啟者新年已到 諸君對於自己之壽命也當如何處置及如何保險之方雖使辦法多般而人以保險為最要之端此則無異於國為商人盼望自己長壽之故也 有等人雖過一生并無存項可以遺留與後人者有等在世暫時扶助其子孫迨至身故并無存項留與妻兒雖然有等因當時常得人扶助足以費其妻兒之需而仍存一身而盼望他人來助矣若已買入壽保險此即其壽之保障也最要之事情得安壽其生命及強其顯耀之人 諸君 欲買壽保險或通函告知以便本公司立遣代表人來與諸君商議

啟者于欲通知于已收到大東方公司銀幣五千元幣還一百九十一號之保單單因為于允夫何崇錫曾向該公司保壽先夫于西曆五月廿六號禮拜仙逝今日廿七號拜一于已收到大東方公司所給此款之銀幣于特稱謝大東方公司因為幫助理延所用之字樣及因此使于利便而不需耗費于甚願舉薦大東方公司于戚友及凡欲保壽之諸君焉

大英一千九百一十年四月二十七號

徐金夏謹啟

按何君崇錫乃本坡之經紀入一千九百零九年五月十八號日在大東方公司保壽已納兩年利息每年三百八十元六角半

啟者余乃楊密娘之掛砂人欲使全坡公眾共見已將崇錫君之福婚名楊密娘甚願通知彼已收到大東方公司銀幣一千元因為賠償其夫向該公司保壽之項其保壽之單乃三百五十號崇錫君其若于西本月廿七號禮拜早仙逝今日廿八號拜一已向該公司收楚此單之項于甚願謝該公司之代表人希呂士君因為此人所理領款各字據并未使于艱難而耗費而已故求若其若在日又向他家公司保壽惟由大東方公司先給保項此乃該公司應得快捷及誠信之又一機會也凡欲購保壽命之人于極真心為大東方公司介紹以此佈

宣統二年七月念七日

大英一千九百一十年十月二十八號

楊密娘掛砂人楊慶全謹啟

諸君欲知保壽之詳細情形請到新加坡哥里亞基里士打路二十二號本公司寫字樓詢問便也

英一千九百一十年十二月六號

大東方有限公司謹啟

亞沙喜(太陽)標蜜酒發售廣告

ASAHI BEER

啟者此太陽標蜜酒前在英日賽會時曾獲優等
 之獎賞其在東方所製蜜酒而得有此種獎賞者
 當以此標蜜酒為獨一無二而一千九百一十年
 在新加坡農藝賽會時又蒙公眾大加讚美請
 君有欲採辦者請到本公司面商可也
 總售處新加坡芬禮申兀連(即海墘花園邊)門牌二號
 德律風六十五號本公司內



零售處新加坡小坡城多利亞實得力門牌三百
 五十一號由本公司
 本公司欲求代理者請此酒之華人商店如意面
 議此佈
 西一千九百一十年十二月二十號

三井有限公司



號為記庶免致誤倘有假冒本號各庄二字號之藤井內約象
囑祈即到敝通知立即拿送 政府究辦決不寬貸特此聲明
宣統三年元月廿五日



啟者敝號合月住在三寶龍親自往文池園學工製造
白紙純幼加長加闊各款佳紋器具字號曰成興 成春
文成 成吉 成合 成元 成玉 成仁 合泰 成興亞
奄等計有拾庄既運暹叨坡發售久蒙中外推許遐邇馳名於
今已歷二十有餘年矣素無分枝
別處亦無倚兌別號近多無恥奸
徒假冒敝號招牌用劣質假貨
而魚目以混珠希圖射利貽害非
淺本號恐有光顧之商不知真偽
被其所愚前經有稟請 英政府
立案准加內約象囉井二字號為
記以防假冒各 士商如欲光顧
本號之藤請認內約象囉井二字

啟者特字通知此種機器乃係
本坡中街頭祥合廠啟

甚者開闢種植樹乳林木之費
祇用兩人管理此取可以拔出

橫徑五英尺之樹根欲知價值
及各情者請 玉臨本公司詳

詢便悉此佈

宣統二年十二月廿五日 啟

新嘉坡城公司謹啟

STRAITS GUANO COMPANY.

白告張新

啟者本公司定於明年二月一號即華宣統三年二
月初一日在本坡土庫街花園角門牌第三號開張莊利公
司專做拍賣屋宇首飾各項物業 包攬建造 代管物業
經紀按揭并代辦各項貨物取價格外從廉 諸君光顧
祈 移玉到本公司面商是荷
宣統三年元月二十日
莊利公司 楊國河全啟

啟者生或巴里士島糞包保中有純糞十五巴
仙此種鳥糞多用于四州府及蘇門答臘樹乳
園與椰園每墩價銀三十元在叻交出船費不
在其內若蒙定購一禮拜內可以交出此佈
宣統二年十二月十九日
新嘉坡 柔佛代理人山尼蘭勿底里公司謹啟
麻六甲

嗎根代望即有利銀行告白

啟者本銀行創設有年茲將本行情形詳開如左 本行批准共備本
銀一百五十萬磅 取定本銀一百一十二萬五千磅 已收本五
十六萬二千五百磅 盈餘積項共有二十八萬五千磅 本銀行總
寫字樓在倫敦 凡儲仕商存寄本銀行之項其一年定期者以四厘
仙息算 六個月定期者以三厘八仙息算 三個月定期者以三厘
仙算 來往短期數目以二厘八仙按日計算凡屬本銀行應為之生銀
本銀行均可承辦 諸君光顧請移 玉臨面商便安
大英一千九百零九年亦不星月十六號
嗎根代有利銀行經理人兒下士囑啟

中法藥房各種經驗靈藥

所售各藥功效甚大備載仿單茲陳其要

保固元嗣
延年察慾
夢洩遺精丸
每枝一元
每打十元

衛生食品
功用無窮
黃雌童鷄汁
每枝一元五角
每打十五元

裨益身軀
宜老宜少
滋補鹿皮汁
每枝二元半
每打廿五元

扶助不燥
補子可集
九鞭壯陽丸
大枝二元
小枝一元

濟陰聖藥
女界奇珍
黃氏白帶丸
大枝一元
小枝五角

痔漏瘡痛
毫無痛苦
化痔勝仙丹
大枝一元
小枝五角

扶助心君
除痛若久
九種心痛散
大枝一元
小枝五角

還我胸官
立除癰蔽
耳聾立聰丸
每枝一元

去濁葆真
止痛神効
艾羅白濁丸
大枝一元五角
小枝七角半

宣統二年九月廿三日

經售處

石叻大馬路會豐商店 庇能新街中法藥房
吧城小南門中法藥房 吉隆茨廠街盧同濟

刊另錄目錄多史詳及藥書之用應界各到新店商豐台

士 禮 士 標 牛 乳

啟者此標之牛乳純由家園選用于醫院而視為貴重之物此標牛乳共有三款 諸君有欲寄者請赴下列之行店如欲採購大宗者可赴惹直禮答及子有限公司為盼 牛乳計分三款 第一款純牛酪 第二款淨牛乳膏 第三款和糖牛乳膏此款牛乳膏第一精良從來未嘗有人販運到叻及置純乳酪于罐內而不和他



項藥料如此則以此款牛乳而使孩童及壯者飲之最為有益而小孩用此牛乳他日長成身軀強壯天下上等之罐頭牛乳為數無幾諸君欲買請到下列之行店可也
安樂公司 源振豐 永和成
衣勿南沙公司 義順公司
泗公司 廣仁興 廣南生 金昌公司
英一千九百零九年三月三十號

HOWARTH ERSKINE LIMITED.

輪船發行告白 ○啟者萬承盛輪船及嗎也輪船常川往來
本埠 文島 巨港 諸君有欲寄貨物購船單者請到本代理人福
康公司相商可也此佈 英一千九百零九年三月十一號
代理人羅敏申門牌廿八號福康公司謹啟

啟者本公司乃是建造土木及機器之工程師所設本公司
之總寫字樓及廠設在新加坡英里牙律又在坡中嗎直
里律設立寫字樓而在于仰光 檳城 意倫 吉隆
網略 香港 上海 羊城等處均設分枝之店本公司
所造工程乃係建築鐵 鋼等項之屋宇 各式橋梁
鋼 鐵 三合土等項之碼頭 燈塔 水塔 礮石標
誌等項製造花鐵等項本公司充當國家包工之役乃水
池 填海工程 火車路 掘土各項工程能乘米較



船澳之貨倉螺旋式之樓梯 製造嵌合各式用火或
用水之車 本公司內常有沽出礦務 農務 種植所
用各款之機器 各式車所用之油 各式大小鐵板
大小鐵桁角 鋸 鐵盤 斧頭 鋤頭 巴雷刀 螺
絲頭 鐵釘 鐵線 鉛鋼及各式鐵匙并各種器仗
諸君有欲委任者請到本公司商酌為幸此佈
宣統二年五月廿九日

夏活鴉士臣有限公司謹啟

酒藥功補樹鐵雞金



記為標此認請

新嘉坡大坡大馬路
大英一千九百零九年十月廿九號
此藥酒係由德國名醫
德意志大藥房所製成其
藥酒之功效能補血氣
壯精神益氣力凡患貧
血衰弱神經衰弱及病
後失血過多者服此藥
酒能使之精神煥發血
氣充足誠為補劑中之
冠也凡欲購者請認明
商標為要此佈

MEDICAL HALL

告廣丸藥病弱治專製新



肝那申丸乃專治各種淋病之新出
其藥服即止痛散熱久其效驗顯然
其病即愈有病者請試服之當知良藥
之利益為何如也
西歷一千九百一十年十月廿八號
發賣處新加坡德國神農大藥房啟



售發酒蜜



啟者本行由歐洲辦到上等蜜酒來叻發售其酒甚佳茲將標頭印出 隨君光顧所為細認免致有誤近聞有無恥之徒假冒本行標頭標蜜酒出沽希圖魚目混珠最堪痛恨今本行再行標定於酒樽木枳內加一鐵鎖匙形以示分別倘 諸君有知何人假冒請到本行報明即贈花紅銀二百大元整官既定斷不食言此酒不能販往 加那巴 三寶壟 四里末 望加錫 檳榔嶼 日惹等處其餘他埠均能運往並此佈 聞
大英一千九百零八年元月一號 明鳴也洋行



售發酒池國萬標葉蜂上頂國英

本公司一家沽出餘無別家出售 諸君光顧請細認蜂葉標頭為記並細辨香味方不致誤認若相宜倘有到份之病者祈早 移玉至臨購買是幸
大英一千九百零八年正月一號



啟者茲本公司由洋國督辦頂上萬國池酒來叻發售其酒清香濃郁醇厚異常飲之誠可令人長血氣壯筋骨悅顏色妙美無窮今市上所有萬國池酒無有能其出右者否請 諸君佐餐中之妙品也此酒向由

明鳴也洋行謹啟

售發酒品三



啟者本行督辦歐洲馳名三品洋酒來其叻發售其酒係白頭式發售有年估飲 諸君莫不稱其香美矣近有無恥之徒假冒本庄三品酒款式以圖魚目混珠情殊可恨嗣後 諸君欲買本行白頭三品酒者請細認本號招牌之內有小紙包註明明鳴字號茲將標頭也公司者倘其若無此字樣即屬假冒請細認特此佈告
大英一千九百零八年正月一號 明鳴也洋行謹啟

售發酒池國萬標葉蜂上頂國英



啟者本行由歐洲辦到上等酒來叻發售其酒甚佳茲將標頭印出 隨君光顧所為細認免致有誤近聞有無恥之徒假冒本行標頭標酒出沽希圖魚目混珠最堪痛恨今本行再行標定於酒樽木枳內加一鐵鎖匙形以示分別倘 諸君有知何人假冒請到本行報明即贈花紅銀二百大元整官既定斷不食言此酒不能販往 加那巴 三寶壟 四里末 望加錫 檳榔嶼 日惹等處其餘他埠均能運往並此佈 聞
大英一千九百零八年元月一號 明鳴也洋行

售發樹鐵名馳



啟者本行所辦歐洲馳名鐵樹牌酒來其叻發售其酒係白頭式發售有年估飲 諸君莫不稱其香美矣近有無恥之徒假冒本庄鐵樹牌酒款式以圖魚目混珠情殊可恨嗣後 諸君欲買本行白頭鐵樹牌酒者請細認本號招牌之內有小紙包註明明鳴字號茲將標頭也公司者倘其若無此字樣即屬假冒請細認特此佈告
大英一千九百零八年正月一號 明鳴也洋行謹啟

企公牛乳天下馳名告白

本廠造製牛乳歷有年所為膏味第一色白而潔味甚香
 濃得化學之新法其無上之妙品老年服之可以延年幼
 年服之可能強壯銷數之廣英國為最日本香港新嘉坡

印度南花 旗香金山 登門等處 每年產銷 五百萬箱 亦可圖強 夫極矣富 此中國力 國自強戒 烟社林會 立若以此 乳服之不 但身體強 壯可資衛 生

體強 諸君尤宜時服精神百倍於國於身裨益不淺
 區聞君請嘗試之始信言不虛謬也

Milkmaid
 BRAND
Milk

CONDENSED MILK
 SWISS CONDENSED MILK
 CHAM, SWITZERLAND

See that the
MILKMAID Trade Mark
 is on every Tin

Largest Sale in the World

一千九百零八年三月廿七號

企公牛乳公司主人白

請飲嗎爹萬蘭池酒

特字通知此酒之標紙乃是藍色

及無色凡屬歐洲各國王宮及貴

爵府中均用此酒而標榜之酒已

居天下萬蘭池酒之魁首二百年

之久其味第一香濃此佈

英一千九百十一年元月十三號

專權代理人義利洋行謹啟

輪船政行廣告 ○啟

考麥提士輪船有限公司之輪船乃常川英國及滿洲者茲有勿爾寬甸輪船約于西四月三十號開往香港 上海及日本之拜戶 大坂港口 諸君欲知寄貨價銀等項者請詢本公司代理人便悉此佈

英一千九百二十年十二月十九號

代理人麥加里實打公司謹啟

癩病

痛、癢、不雅觀皆癩之所致也。惟此司各脫油能養身健體則諸癩病自然消除。亦外脫轉而有癩疾者有名醫登者在英國被以地均方商來公司之司各脫油會患癩日見瘦弱治以他項藥餌悉不效。迨試服貴公司乳白鱈魚肝油則日見有功。會幾何時竟已痊可心感不盡云云。



速治

信。盡趕速嘗試之。但臨時務須認明漁父荷魚之商標。司各脫之鱈魚油之行於世已三十年之久。甚為國購者切莫受他項替代之物。而致有誤購之虞也。

各大藥房俱有出售

良方

代售水機廣告



啟者特字通知本公司專家代

運出姑... 之水機此機

現在最大之樹乳園均有用作

殺滅茅草及各

種樹根之用如

用此器比之抽

拔樹根之費可

減五十巴仙本公司可在于吉隆

及瑞珍成坡係託 羅施夏巴君 為

總代理人此佈 英一千九百零九年十二月十四號

啟者本公司現辦到英國最著名之

鳳囀標棉泥在市上呼作紅毛泥

來噴發售此泥乃用上等之材料製



成最能耐久 諸商命如欲採購者

請到本公司面商價錢從廉此佈

新加坡專家代理人 羅施夏巴君 謹啟

