

大清宣統三年

本館新編... 凡欲閱報者... 均須預付...

第八千七百五十五號

叻報

(號一十牌門力得實勞哥在館本)

印工絕倫... 凡欲閱報者... 均須預付...

辛亥三月十二日

Printed and Published for the Proprietor by (一拜禮歲十月四年一十一百九千一英大) Ho Joo Koh at No. 11, Cross Street, Singapore.

論

宣統三年春三月

禁賭

宣統三年。二月廿九日... 東亞成賭國。此賭國... 曰。官公主。非與官... 官東主命而行之也。故... 無不大特特曰奉憲... 徒奉憲。大憲奉官。... 即官准賭。故總收賭... 司主之。監督賭票。... 國之實事。誰無創此... 則諸人英事。與兩海... 實先期官。而兩被革... 誰敢實立此賭國者。... 之制。與富會李鴻章... 定。而並督隨官者也... 不固矣。與滅絕絕。未... 然賭國已就亡之一日... 人大紀念之一日。記... 力。實無辜之廢。以... 賭國之英翰。港仕劍... 李鴻章。四偉人。... 後世之豐感。然幸有... 此舉是也。請即以此... 安特年以記之曰。宣... 春三月。粵人禁賭。... 年。大憲統也。易為... 軍其平也。易為而... 真除大害也。賭何以...

謂之者也。開賭何以禁賭... 則以粵人不願有賭也。粵人不... 願有賭。何以三月朔以前。又... 不能禁。則以有准開而不准禁... 之理由在也。理由為何。則以... 行政經費。每年須向賭賭收取... 四百餘萬兩。不開賭。即不能... 行政也。何以至三月朔又准禁... 禁。世三月朔以後。遂不行政乎... 曰非也。賭賭不開。餉仍須... 抵。然抵餉向誰出之。又誰人... 任籌之。宣統皇乎。曰否。度... 支部乎。曰否。各省協助乎... 曰否。粵官出力乎。曰否。奇... 難也。禁賭後之賭餉。乃悉... 重歸不賭之粵人。然則賭國須... 出餉。不賭亦須納餉。其理由... 又何在也。曰。並無理由。開... 賭為錢。禁賭亦為錢。有錢有... 禁法。沒錢沒禁法。是為預備... 立意國政府之命令。... 或曰。然則賭之得禁也。仍屬... 政府之核准。何不夫大憲之曰... 以粵官論之。即謂非政府之... 鳴鼓亦功之旨也。做憲宣統年... 月日。易為而不悉息禁賭。且... 又易為而不悉鳴鼓禁賭。即... 謂賭者必先成命形支部。和度... 支部議奏無准。始行定步。然... 則又何為而不悉度支部禁賭... 今於年月日之下。特撰禁賭。

而僅發以粵人。一若粵人自行... 禁之也者。噫。果粵人自能禁... 之歟。粵人果自能禁之。何以... 又須命於粵督。請命於度部... 再三哀求。乃始由官吏開... 而得官允准歟。無難而歸功... 於粵人。恐粵督與度部俱不服... 也。而不知有一督可以折服之... 則試問此次抵餉。非粵人擔... 任之。而又誰擔任之乎。既屬... 粵人擔任。則官吏斷不能坐享... 禁賭之美名。即以此美名而歸... 之官吏。官吏自問其心。亦屬... 有愧。而肥者之氣。是曲而非... 直也。且督更有深意在焉。以... 今日賭賭者粵人。則他年或有... 不肯官紳。再圖私開。是固然... 犯我全粵人之所不韙。人人皆... 得取而陳之也。自今以始。吾... 粵人其亦除賭否矣。豈非大紀... 念日也哉。豈非大紀念日也哉... 記者於是受筆而特撰之曰... 宣統三年春三月朔粵人禁賭... 錄港報... 三月初二日 召見軍機 ○同... 日內閣抄奉 上諭雲南督督... 劉毅恒補授欽此○同日奉 上... 諭陝西漢中鎮總兵員缺著江朝... 宗署理甘肅涼州鎮總兵員缺著... 馬萬福補授山東兗州鎮總兵員... 缺著田中玉補授雲南臨元鎮總... 兵員缺著梅煥元補授欽此○同

日本 上陸湖南衛米彬桂道員
缺著瑪齡阿爾獲欽此○同日奉
上諭雲南大理府知府員缺著
朱顯廷補授雲南臨安府知府員
缺著張長補授貴州石阡府知府
員缺著魏年補授山東曹州府知
府員缺著張玉柳補授山東范州
府知府員缺著楊浩補授河南濟
德府知府員缺著盤銘補授欽此

本館譯電

○樹乳行情專電 本坡實得力
太晤士西報得接初九日麻六甲
發來專電云麻六甲防務勳團多
申有限公司昨接英京電旨上巴
勝五司令十一弁市怡順旗云
○俄德協約展期訂成專電 本
坡實得力太晤士西報得接初八
日德京發來專電云俄德兩國所
訂關於波斯權利之協約展至俄
國外部大臣病愈然後了結云
○德意交際專電 本坡實得力
太晤士西報得接初八日德京發
來專電云德皇太子偕其元妃已
抵危京大受歡迎太子已將德皇
親王之函交與意王云
○土兵佳訊電音 初九日英京
勞打發來電音云土京電旨赴救
之土國陸軍已入沙拿此地之風
霜係以衣發耶耶首領現已發
閉云

選電

京防員專電云新應隨官擬規定
國務大臣職分有轉君担實字樣
○又電云諭旨其期員勒於上月
廿八日遊各大臣親視勳車會操
○又電云攝政王親度尙濶小財
政情形並擬新內閣總理職任
濶谷以崇末加軍機處事務恐致
貽誤力辭○又電云監昌電各領
款來京親軍事○又電云廷寄讓
督李經羲專任勘界交涉暫飭備
司代行總督事○又電云世續改
欽定資政院章程四條即奏請頒
發○又電云江蘇京官勳外右
侍郎曹汝霖買國那相代爲致款
○又電云隆裕太后繪本月老見
各院公使夫人○又電云京師上
月廿九日大霧極寒○同日奉北
京防員專電云奉皇太后使節外
請所乘各款承允允已滿奉即奉
既行○又電云世續避自劾外引
照會俄使於初三日到前而訂
約免有誤○又電云俄皇有電奉
京使使慰勞功成○又電云皇于
府於上月廿九日預應客有數節
外交者應曰全核官我我們不做
主○又電云世續李家駒定初三
日蒞資政院○又電云隆裕太后
諭攝政王十三日隨臨往南海辦
事○又電云新內閣成立以慶慶
爲總理內閣大臣那桐徐世昌
爲副大臣期且勳專管各省路議
事定初三日發表或俟各交涉

事始始發表○又電云大清銀行
張允曾虧鉅款事多轉職無人敢
任監督○又電云樞電讓督李經
薩國界須慎慎勿輕易開邊費○
同日接上海防員專電云美國某
兵艦載來賑濟安復食物萬二千
墩初一日抵上海轉往鎮江江甯
卸貨

京事

○欽鑄鈔術 某大員近日號爲
中國字完用者連日在其私宅大
宴賓客聞其所請者均中外之有
勢力者及昔日舊同學香欲以酒
食密彼彼之口而買外人之歡外
交家之用也周致真足令人佩服
云又在某處大興土木高蓋洋樓
華麗無匹聞其建築購料費均不
費一錢係某木廠之捐助也又某
大員新發見欽鑄鈔術分明必以
欽二法明見欽鑄鈔術必使暗
欽者反對某路借款之難自不此
二法後有財源日見加遠矣與其
大老有姓名之勢其食地可見云
○八面圓通 某大老富貴有知
貨與中外所共知然恐天下之財
源盡不足以及其其此注令正變
易新法乃於此河沿隸某市一帶
及都中各大旅庄潛地租財道子
凡有自外處而來欲鑽狗洞者此
輩務必公平交易不能主顧以故
今年生意較往年發達幾有從天
墜從地下從四方來者皆入吾網

之野噴亦甚矣
○一囑三公 邊務緊急政府電
詢各督撫意見及見各處回電均
無善策特召各王大臣在會議
政務處集議某邸反對憲政尤力
海貝勒謂監國曰請不用理他我
們只管向前做去彼期曰爾少年
無知何足以語國事大事海貝勒
大呼曰爾亡國亡我不管我不管
徑而走走了監國聞之亦深滋不悅
於是默默無言而散

閩粵

○閩鐵太監 去月十四日爲某
太監壽誕之期約集閩界紳商培
朱紫雲楊小樓等計一百餘人演
劇祝壽而內務府御前鑾輿衛並
太醫院各官員亦咸賀之官員各
部往慶者紛紛是日也頗極一時
之盛云
○鄉民與寇 近聞去月初福州
有東關外各鄉民三百餘人拈香
來集營過門等候候制軍回衙
時觀與寇是資其所聚聚因陸軍
購買東較場附近田地建築新軍
某標營仍該鄉民恐妨生阻懸
請寬免另行擇地建造松制軍當
將原呈收入并釋鄉老十二人入
署查詢一切飭候批示
○米站竄竊 手屢盜公泉州米
價昂貴一石之米價銀八九元近
日雖有自省運糧船爲平糶者然
皆於近地海岸販買及載其到局

木坡

者不遇李桂兩三百石杯水取... 不足濟故噴噴噴噴成引領而... 欲省垣平糶米之運至焉

○籌辦防團 外患處處大局垂危近來民氣頗見可用毀家濟國之智到處演說聞者咸為慷慨涕相誓以死保疆土有豪為丈夫死不為奴隸生之壯語吾國存亡之機只爭此一綫之時及門領議事會某議員等留心目近亦擬

迅速籌辦團防其大旨謂外患之來在軍事趨來財盡民窮一旦有難保無不軌之徒藉端擾亂是速辦團練實為今日之要策想亦吾友人所共表同情也夫

○用款不符 粵督日前具奏開係國家籌辦鐵路局局身一清等所條陳各節聞度支部對於粵督之奏頗謂其用款諸多不符殊非事實云云不知究竟粵督所奏不符抑為神等所條陳不符也

○建築新市 張督以省城民居稠密街多狹隘欲改正市區苦為商所厭此大撫者若址現擬學司委員勘丈為地八千餘井計共一百三十餘畝前臨德安大街為名城省內由東至西之孔道右倚大北直街為省城內由南至北之通衢以之建築新市為改良市廓核觀實為天然形勢即札委巡警勸業會兩道充當新市事務長安籌辦云

安籌辦理云

○七州官話 國家公舉難勿申醫生曾著本坡驗屍官缺○公舉尾屆月底君為麻六甲卑卓司及巡理府正立兼署經廉司由西本月九號版新○四州府憲報特報云士密君署理四州府正果司由西去月廿三號版新○夏士丁率士君署理法律顧問官由西本月七號版新

○禁港取餉 本坡國家憲報刊示摩敏前因核疫發港今已取餉○招充工役 工部局為招人承充建塔工役已有告白登報觀之便悉

○死册例登 本坡國家册報計至西本月一號止一禮拜內坡中居民身故者二百三十四人其中男一百四十八名婦三十四口合前一百八十二名口餘為他籍籍瘋症男子一宗痘症男子兩宗婦女兩宗合計四宗

○慶祝先聲 本坡官紳近因西歷六月廿二號廿三號廿四號即華歷五月念六念七念八等日為國祭恭祝英皇加冕慶典之期已舉員辦理茲將此次恭辦慶祝英皇加冕大典之職務人員在旁尼士君第一次宣佈之又際登如左

西六月廿二號拜四全坡公署銀行土庫停辦公事 陸軍赴拋球

安籌辦理云

場操練○時刻候定○上午八點鐘各教堂鐘聲祈禱 九點鐘議政局員同在議政局室中集議 九點一十五分鐘公眾齊集城多利亞大會堂議定頒詞寄呈英皇 中午十二點鐘升旗山鳴炮稱賀 下午四點鐘至六點鐘止日本商民在拋球場演放白日烟火 是夕八點鐘坡督府第壹客九點鐘坡督見客 九點半鐘華人巫人印人各公館會館迎燈

經過坡督府前同赴督府山上及印度之南方回教人在該山上大放烟花 廿三號拜五下午五點鐘在施禮埔實得力西醫學堂行新建校舍開幕禮及頒發畢業文憑 是夕九點鐘城多利亞大會堂宴會 義勇隊赴尼里阿發公所聚餐 廿四號拜六下午兩點半鐘起至六點鐘止各土人在跑馬埔演賽雜技 下午四點半鐘起至星月八點鐘止在英芝律草埔頒賞童子食物 九點鐘在拋球場放英日烟火 水人日深

願在此三日內函單商民各在店舖住宅懸燈結彩以表同心慶祝之忱其餘未盡事宜容日再佈

○童年眼福 此次威士敦馬戲在坡開演凡經寓目者莫不嘖嘖稱賞而本拜三即十四日特演日戲以便童子往觀請閱告白便悉

○招充工役 郵政司出示招充各項工役觀之便悉

安籌辦理云

○竊案展訊 閩人杜貴在距坡九英里之後港地方以竊值畜牧公生被控昨早凌晨兩點鐘歸家同籍人黃阿淡之猪已一隻值銀三十六元由九英里差在稅拘之逮案今午由府過堂展期十九日乃訊

○何故相殘 客人蕭阿朝王阿莊等十餘人被控昨日上午十一點鐘在紐美芝律毆打同籍人鍾阿亮受傷甚重中有一人持刀斬傷鍾之頭部七百廿一號及二百廿八號兩暗差聞警馳至拘獲蕭王二人逮之於案而將鍾送入醫院施治今日由府過堂若每保一百元展廿日訊

○賊匪併獲 客人鍾可傳被控昨早八點鐘在紐嗎吉律門牌卅號竊同籍人黃誌銀衣箱一個內有衣物價值八十元由六百四十二號暗差在英芝律騎樓拘獲取回贓物送案今日三堂過堂展十五日訊

○竊匪入獄 閩人蔣阿瑞被控昨早六點半鐘于持布袋在安申律暗牌差館隔鄰之洋樓園竊公物役現人王阿冬所見扭交暗牌差館送案今日府訊畢判發苦工一月

○出境重來 現人陳東前因犯台私案革逐出境今復來明前日十一點半鐘行抵馬律為七

安籌辦理云

百號警署見刊於案今日由府過堂展廿二日訊

竊乳竊鐵 ○瓊人施阿思被控昨早五點鐘在土庫街盜同
籍人施運登午乳十罐由一百一十三號哨差拘逮於案今日府訊判
禁苦工兩閱月

大英欽命新嘉坡輔政使司 為招人投票事照得本坡國家現
欲充者入票承充工役為此示仰商民人等一體知悉汝等有欲
承充者其票于西一月九日以前投交本署以憑選擇茲將所欲充之
工役開列
一在巴實班讓建造遊船及巡遊住時
二在巴實班讓建造對面建造一塔及承供造地白石
三在洪海山添建漁物所
如欲知其細情及圖式者每日由正午十二點鐘起至下午四
點鐘止可赴營造司寫字樓大才副查詢便悉凡投票者其票外
必加寫明投交本署承充該役字樣并向營造司寫字樓大才副
取封印便之票筒照式填寫方能合用而欲取票筒之前須將歷
票銀五十員交與票務司領回單據以便將票呈出方准取領歷
票筒已取中其票須于一月之內訂就合約或令其担保若無
此兩事而行即將歷票之銀充公至於取票之權任由國家裁
奪各宜踴躍勿觀望切切特示
英一千九百一十一年四月十號

示 意

捐建泗南學堂第三次芳名錄
本校新建教室自正月興工現在土木並需款尤殷登報 木廠
諸善商踴躍助捐各盡其力吾道千城應輝奇蹟謹登報以揚名聊
藉筆端而紀實

- 謝忠池翁捐銀八百元
 - 新協興號捐三百元
 - 竹安號捐銀三百元
 - 新成發號捐銀三百元
 - 再興寶號捐一百元
 - 蔡新發號捐一百元
 - 德源寶號捐一百元
 - 謝承成號捐一百元
 - 陳天賜翁捐一百元
 - 新成昌公司捐一百元
 - 再協興號捐五十元
 - 陳天立翁捐五十元
 - 傅芙蓉翁捐三十元
 - 協全寶號捐廿五元
 - 長春號捐銀廿五元
 - 萬連成號捐銀二十元
 - 萬建興號捐二十元
 - 安源號捐銀二十元
 - 謝德發號捐銀二十元
 - 金興利號捐二十元
- 附啟者本校所有捐單概由總理陳甲庚翁周潤亭翁簽發為據另
由陳總理派人收捐以專責成仍欲次將收欸目登報佈知所望
同僑依士已捐者請即如數交其未捐者九莫大揮梓崇富仁
不讓也 諸君若有同情主善為輸誠 大眾必能共勉此通佈
統希 公鑑
- 宣統三年三月十一日
- 泗南學堂公啟

演說佈告 ○本月十四晚八句鐘啟請 陳樹楠醫生演說
輪發疾之原因及預防法 屆時敬請 諸君蒞臨共聆偉論為盼
辛亥三月十二日
星洲書報社謹啟

工部局告白 ○啟者茲本局意欲招人承充于查勒勝士
將拿士岡施塔仰連另在公尼申新設吊橋起至舊鐵吊橋止之界內
建築新塔之工役有欲領取合約格式紙票筒者由西本月十號拜一
起前來本局之機器圖寫字樓向大書記呈出已將歷票銀十五元交
與本局司理人之收單便能給若已選中其票則將此歷票銀十五
元充回倘若已屆交票之日而拒保一百元以保其造完本局之工役
又由收票之日起計須在兩禮拜內訂定合約若不照行即將歷票銀
十五元充公久投票人必須將票封固明承充此役兩交本局司理
人限至西本月十八號拜二即華三月二十日中午為止以憑核奪本
局不收價低之票各宜自誌此佈 西一千九百一十一年四月十號
新嘉坡工部局司理人波儿刺士承命謹啟

威士頓馬戲到叻



啟者本班各項禽獸及虎戲乃係天下第一大班定于西亦不黑
月一號拜六夜起每夜
九點十五分鐘在于小
坡瓊州會館對面草埔
開演本班此次均演新
戲且已備有不能透水
之布幕士女觀者不恐
雨降每逢拜三拜六特
演日戲以便童子來觀
而本拜三即西本月十
二號為開演日戲之期
茲將各號椅位價目列
下
官位六椅十五元
首位每椅銀三元
一號位收銀二元
二號位收銀一元
板位蓋布每五角
板位每收銀三角
理事人羅勿勝謹啟

英一千九百一十一年三月廿九號

PATERSON SIMONS & Co., Limited.

告 廣 司 公 限 有 申 智 巴

啟者本公司出售屈威紅十字標之英國灰此灰乃英國勃蘭之最佳者此灰係在英京屈威施崗有限公司製

造本公司乃係在叻及檳城唯一之經售人而此標之灰曾與工部局訂立一千九百一十年合約以與其他七



"RED-CROSS" BRAND
is the highest quality of English
PORTLAND CEMENT
 Manufactured by
THE WOULDHAM CEMENT CO. LTD.
 35, GREAT ST. HELENS, LONDON, E.C.
(Output, Lion Works, Grays, Essex, 3,000 Tons Weekly)
 SOLE AGENTS -
PATERSON, SIMONS & CO. LTD.
 SINGAPORE & PENANG

種標頭之英國灰爭勝又四州府國家亦用此灰及為四州府鉅大包工人所用 諸君有欲零購此灰者可赴

下列各號探買 非立實得力即老益官口協隆 元隆 怡承通 源順 萬隆

英一千九百一十一年正月三號

啟 者 司 公 限 有 申 智 巴

The Hongkong Rope Manufacturing Co.

售發纜索宋呂

啟者特字通知香港榮其紐
索廠公司即○香港製索

公司○設立於一千八百八

十三年乃是製造淨呂宋索

三股一英寸至二英寸 船

纜五英寸至十英寸 四股

三英寸至十英寸 諸君欲

知價值貨式各情者請各臨

新玉嘉坡勿基門牌二十五

號零一面詢本代理人納流

羅士多巴尼便悉其詳矣此

佈

英一千九百一十一年正月

十四號

代理人納流羅士多巴尼啟

Green Island Cement Co., Ltd.

售發磚灰國英

啟者特字通知凡運埃國施崗有限公司之勃蘭英國灰每桶實重三百七十五
磅每包實重二百五十磅又有發沽各式英國灰所製之磚 光面磚 各式水



管 磚等 諸君欲知價值貨式各情者請各玉臨新嘉坡勿基門牌二十五
號零一面詢本代理人納流羅士多巴尼便悉其詳矣此佈

大英一千九百一十一年正月十四號

代理人納流羅士多巴尼啟

McAlister & Co., Limited.

白 告 司 公 限 有 打 士 里 加 麥

啟者本公司特字通佈 諸君知悉本公司之寫字樓設
在峇直里律發沽樹乳園所用各項機器此等機器時常
預備而各大樹園均有向本公司採辦機器

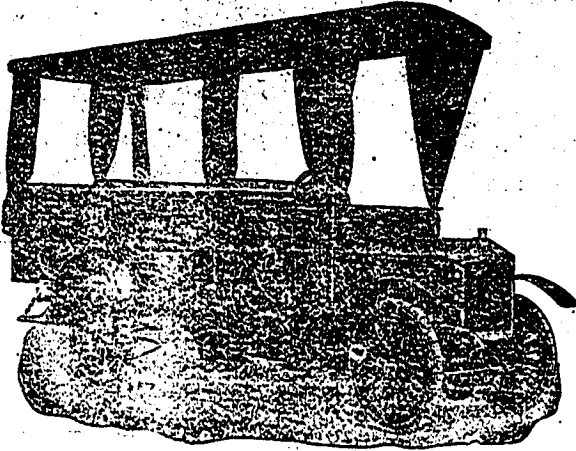


圖 車 打 摩 客 載

本公司發售右列圖式之載客摩打車現在四州府之礦
區甚準有用此車三輛 諸君欲知各機器之價值請到
本公司內面詢便悉此佈

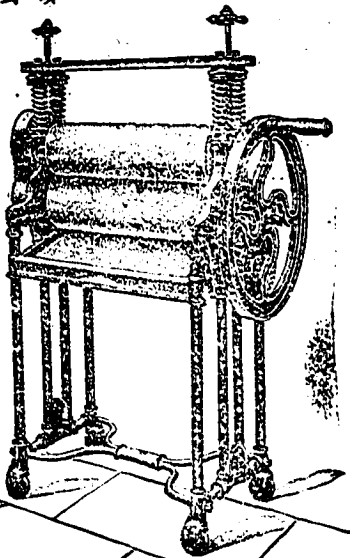


圖 車 乳 樹



圖 器 乳 樹 取 採



圖 錐 鐵

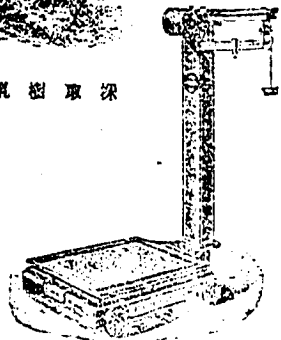


圖 磅

英一千九百二十一年二月四號

麥加里士打有限公司謹啟

BEHN MEYER & Co., Ltd. Singapore.

Sole Agents

FOR MESSRS. F. WOLFF & SOHN---KARLSRUHE.

明馬也有限公司告白

啟者特字通知茲將德國之加呂士呂地方之爾夫
烏呂及宜公司所造各種香水開列



士丹宜香水乃是上品香水其味與本坡所製士丹
宜物料相同爾士丹宜共有二三款一乃士丹宜香

水一乃士丹宜片一乃士丹宜露文



尼厥亞拿香水乃是上品及甚闊奇味之
香水此香水在各子埠人均稱為上品之
物



山打尼兒尼
香水乃是本
公司所製其
味實屬上品
奇香

上各類以香水分裝大樽小樽均設在子
本坡各店均有發售 隨君採購幸勿誤

認低原為要此佈

大英一千九百零八年五月十三號

叻報附張

大清宣統三年辛亥
三月十二日 禮拜一

隨報派送不取分文

外交

蘇俄對俄之意見 ○駐俄公使陸佐國電政府謂俄報載吹與中國戰者僅有數家官報館所有民均極力反對對政府對俄交涉勿過謙步

俄人強甚乃爾 ○外務部部向密近接東省密探其內容據云運前所產煤甚旺上年有中國商民集股開採業已就緒上月初旬仍有俄人多名乘前自開係東清鐵路來總理命調查該地一帶礦苗嗣後查至中國商民所採煤礦遠謂礦所在之地係山清一路公可與中國政府訂約之礦區內開地段今中國商民任意開採即屬背約等語俄人即恃強霸佔不許我國商民前往開採礦辦與俄人理險俄人亦不唯不從並將該礦一律禁閉總辦不得已具稟督即與東督已將該項交涉案件咨送外務部請與俄使磋商矣

粵人赴秘之限制 ○駐港稽查商赴秘事立委員詳報年稟廣東云查香港利濟公司各商多在秘魯貿易每年三月八月自保輪船運載貨物二次兼搭客商去年四月內該公司蒙國督士輪船載客竟至七百六十名之多是以一經到埠該處工黨出而阻止不許登岸查東洋公司輪船每年赴秘六次利濟公司每年赴秘二次為亦不甚多等語該督批已電咨外部電駐秘華使與秘政府商酌改訂由我自行限制嗣後華人赴秘每次三百名為額云

實業

義善源號被劫詳情 ○上海申報云義善源號係前兩廣總督合肥李瀚章之文忠公之兄○與其氏創辦在前資本甚富入

成信任匪習各票號亦乘與聯絡(從前票號僅有內番外番不得聯絡)自去年各平金銀恐慌頗受影響外間已有謠言幸有執事丁份侯君竭力維持未敢搖搖至去年十月十九日因天津分號崩潰不靈運東來電形危險二十一日應解各莊號現銀四萬兩正在操辦以義善源所借甚鉅難向盛昌保現前入密查本行往來各款不能再事通融遂將山東派制之款扣存不解延至昨晚十二時義善源計無所出不得已將兌票一概退回宣台危迫現據外間傳述謂號計欠交通銀行一百七十萬(內有七十萬有物作抵)又欠直署四十七萬又未交稅款十萬又蔡前道去年借款維持時存款十萬又直署往來指二萬又欠天預祥五萬西署票號五千連同官家私家存款(道無洋款在內)共約欠人之款在一千餘萬之譜而人欠之款亦約有此數尚足相抵二十二日退還得悉後即派上海縣員大令偕同副烟之太守賈子慶孫履梅兩大令前往查帳送交商會查見和號現銀尚存七千餘兩惟該號調沒與市面尚無牽動因所有存款多係官款或係什官積蓄故日來市面平靜如常並無別項牽累亦不幸中之大幸也前日該號執事丁君於事出後即親赴公共公廨稟報大令願為收押大令業知丁君辦事誠實倘能速派代懲問遂即偕同丁君稟請退還示辦理又聞漢口義善源南京義善源徐州恆豐(均義善源聯號)亦已均受影響未定確否

農務分局之鞠鞠 ○泉郡地居熱帶於桑棉最為合宜而高燥之區雖於荷水者補棉尤為乃城內外之廢地開田率為瓦礫之場茂阜之毛貨乘於地殊為可惜近日農務分局已購到美國木棉子

潮人布種並刊有種植法以教人願有志實業者盡應到一購種焉
黃善源又倒矣 ○甯垣黃善源家為合肥李漁並後人所
開即只退我善源之三分刻因上海總號於去月二十一日擱沒該號
遂過絕不示於之二十三日晚收矣

部電信借款維持善源 ○粵省善源票號被混號牽動倒閉
而交通銀行亦為籌保現期業道深恐波及市電部維持開准整頓
部電復請由總行借款俾該號得以週轉云

興會擬辦試驗場 ○漳州興務分會前屆開會議決舉辦試
驗場一區以為農氏實地之研究現坐辦已赴附近勘擇相宜之地以
便徒手舉辦

分送印度棉子 ○漳州農務分會近奉到何觀察頒發廈門
英國領事送下印棉花種子一箱及棉種新法除防劣虫圖說等件
刻及會已將棉子四處分送以為勸導實業之一助

寶覺山擬種木棉 ○泉州城外之寶覺山農盧注石居人
羅多植花木而恐其不實者先試種紫龍眼樹於文興宮之山陰閱數
年已卒存花果立然皆開花而不結子殆為海風所吹落殆近其居人又
復擬種栽棉於山阿云

獎出品協會分別給獎 ○福建出品協會出力各員現經江
督張制軍擬定開列各員核辦引得獎者三員一為潮樂道劉觀察一
為協台協理潘太守均由閩省獎給後並配功至知縣君補正一員
則由督院核給外獎云

又倒閉義善遊樂號一家 ○羊城義善遊樂莊去月廿二日
接到電報因交通銀行迫款即日閉歇以莊司理王德成於廿三
日赴總領事請仿照遊樂辦法出示停止收支以待清數開官款
來往相官閱數號往來商號今一旦倒閉商界中大受影響連日商界
駭異多用現銀六兒人心惶惶藩司恐恐搖動市場已分別派委調查
設法維持矣

承頂聲明 ○啟者加東橋頭門牌五百一十八號福安號什
貨生理原係孫水風開創今欲別圖願將全盤生理及家器店底項
與汪後倫汪等來兩人承受從此生理盈虧係承頂人造化與孫水
風無涉而孫水風日前所有與外間來往賬項揭借保單等事限一禮拜
內向承頂人理明逾期不來即與承頂人無干此佈

宣統三年 承頂人汪後倫汪等來謹啟

Little's Oriental Balm

Do you suffer with Rheumatism?

精醫風症之良藥

試問君等果有可驚之筋痛及酸軟痛症否有眼君等
可免絕然此處現有可以助君者乃是 烈多獲東連
打嗎膏 此藥經已治愈數千人久年之風症其中有
擊百零零 此藥雖不能施治者因此奇藥使病者乘其
木俾雖然抱病多年今已復愈以下所列乃在車打摩
勝之亞呂華丹地方之納流衣呂牙君來函之書 于
已時常試求上等醫生治病然而未嘗得有即時或長
久治愈者迨至試服 烈多獲東連打嗎膏 此藥收
效甚奇即時消除痛苦而于已用他藥治之無效者云
此藥每罐價銀一盧卑各藥房及賣藥人均有發售
西一千九百零九年六月一號

日里證書

原函照登

詩如先生大人足下敬啟者前日得 先生指示服虎骨膏治愈弟之
痛疾銘感不忘弟立稟登之報端以表微意謹料因公事外出未
能如願殊深抱憾茲動數言祈登報端為幸此佈

大 安 前在馬車路尾長老會禮拜堂前許紹華頓
啟者弟於二年前偶患痔瘡下血痛苦難言當遍取中西藥品非惟無功
且日甚一日至去年十月至孟嘉大藥房再尋西藥適遇盧詩
如先生聞及病狀教以試服虎骨膏甫及兩劑而二年之痼疾一
且若失其藥之靈驗功效之神速誠非弟意料所及也謹泐數言
祈登報端以誌不忘且使有患斯疾者知所問津焉

現寓日里長老會禮拜堂前許紹華頓啟

此藥不獨能治痔瘡下血之症即各種風濕脚氣足腫骨痛腰痠痛風
頭痛花柳疔毒以及老人筋骨酸軟或皮生各疾口出臭味婦女臨產
腹痛等症服之皆應驗如响每罐價銀一元

另有外用之庄虎骨膏此膏善治各虫咬傷風濕骨痛脚氣足軟
足腫等症用庄虎骨膏另單 每大罐銀九角小罐五角
○本坡代售處 老爺宮口換山棧寶號 大小坡孟嘉藥房
大馬路中法藥房 荳腐街口會豐商店

○外埠發行所 檳榔嶼新街口會豐商店
吡叻怡保保巴羅藥房

考授英國煉藥化學執照福建盧詩如監製
大英一千九百一十年十月廿九號 孟嘉藥房盧詩如謹啟

亞沙喜(太陽)標蜜酒發售廣告

ASAHI BEER

啟者此太陽標蜜酒前在英日賽會時曾獲優等之獎賞其在東方所製蜜酒而得有此種獎賞者當以此標蜜酒為獨一無二而一千九百一十年在新嘉坡農藝賽會時又蒙公眾大加讚美諸君有欲採辦者請到本公司面商可也
 總售處新嘉坡芬禮申兀連(即海墘花園邊)門牌二號
 德律風六十五號本公司內



零售處新嘉坡小坡域多利亞實得力門牌三百五十一號由本公司
 本公司欲求代理者請洽此酒之華人商店如意而
 願此佈
 西一千九百一十年十二月二十號

三井有限公司謹啟



司公限有按燕壽保方東大

THE GREAT EASTERN LIFE

Assurance Company, Limited,
SINGAPORE.

啟者新年已到 諸君對於自己之壽命應如何處置及如何趨向
之方雖便辦法多般而人以保壽為最要之端此則實無疑義因為
人將欲自己長壽之故也有等人雖過半身故并無人壽之保款可以
之後人有等在世暫時扶助其子孫迨至身故并無人壽之保款可以
留與妻兒雖然有等因為時常得人扶助是以資財甚富迨至年老則
仍存一身而將欲他人來助矣若已買有人壽保險此即謂男子諸婦
人最要之事件得安穩其生命及慰其懸望之人 諸君有意請來本
公司買保壽險或通函告知以便本公司立遣代表人來見為要

啟者予欲通知予已收到大東方公司銀額五千元俟三百九十一
號之保壽單因為予先夫何崇錫曾向該公司保壽先夫已于西本月
廿六號禮拜仙逝今日廿七號拜一予已收到大東方公司所給此款
之銀額予特稱謝大東方公司因為幫助理楚所用之字據及因此使
予利便而不需耗費予甚加舉薦大東方公司于戚友及凡欲保壽之
諸君焉

大英一千九百一十年閏月二十七號 徐金夏娘贈啟

按何君崇錫乃本坡之經紀人一千九百零九年其月十八號有
在大東方公司保壽已納兩年利息每年三百八十元六角半

啟者余乃楊密娘之掛砂人欲使全坡公眾共悉已故宋君其善之孀
婦名楊密娘甚願通知彼已收到大東方公司銀額一千元因為賠償
其夫向該公司保壽之項其保壽之單乃三百五十五號宋君其善係于
西本月廿七號禮拜早仙逝今日廿八號拜一已向該公司收楚此單
之項予甚加稱謝該公司之代表人希呂士君因為此人所理領款各
字據并未使予艱難而耗費而已故宋君其善在日又向他家公司保
壽惟由大東方公司先給保項此乃該公司應得快捷及誠信之又一
機會也凡欲購保壽命之人予極真心為大東方公司介紹焉此佈
宣統二年十月念七日
大英一千九百一十年十月二十八號

楊密娘掛砂人楊慶全謹啟

諸君欲知保壽之詳細情形請到新嘉坡哥里亞基里士打路
二十二號本公司寫字樓詢問便也
大英一千九百一十年十二月六號 大東方有限公司謹啟

企公牛乳天下馳名告白

本廠造製牛乳歷有年所為寰球第一色白而厚味正香
 濃得化學之新法其無上之妙品老年服之可以延年幼
 年服之可能強壯銷數之廣英國為最日本香港新加坡

印度南花 廣香金山 廈門等處 每年產銷 五百萬箱 亦可圖強 夾極夾富 此中國力

國自強戒 煙社會林立 若以此乳服之 不但身體強壯 可資衛生 而 且 精神百倍 於身體裨益 不淺 願 諸君 試之 始信 言不虛也



Milkmaid
 BRAND
Milk

CONDENSED MILK
 MILKMAID BRAND
 SWISS CONDENSED MILK CO.
 CHAM, SWITZERLAND

See that the
 MILKMAID Trade Mark
 is on every Tin

Largest Sale in the World

TRADE MARK

一千九百零八年三月廿七號

企公牛乳公司主人白

HOWARTH ERSKINE LIMITED.

輪船啟行告白 ○啟者萬來星輪船及嗎也輪船常川往來本坡 文島 巨港 諸君有欲寄貨物掛牌船單者請到本代理人處公司相商可也此佈 英一千九百零九年三月十一號
代理人羅敏申門牌廿八號福益公司謹啟

啟者本公司乃是建造土木及機器之工程師所設本公司之總寫字樓及廠設在新加坡美里茅律又在坡中嗎直里律設立寫字樓而在于仰光 檳城 意倫 吉隆 網略 香港 上海 羊城等處均設分枝之店本公司所造工程乃係建築鐵 鋼等項之屋宇 各式橋梁 鋼 鐵 三合土等項之碼頭 燈塔 水塔 礮石標誌等項製造花籃等項本公司充當國家包工之役乃水池 填海工程 火車路 掘土各項工程能築米較



船澳之貨倉螺旋式之樓梯 製造聯合各式用火或用水之鼎 本公司內常有括出礦務 農務 種植所用各款之機器 各式車所用之油 各式大小鐵板 大小鐵桁角 鐵 鐵鑿 斧頭 鋤頭 巴龍刀 螺絲頭 鐵釘 鐵線 鉛鋼及各式鎖匙并各種器仗磁 諸君有欲委任者請到本公司商酌為幸此佈
宣統二年五月廿九日

夏活瑪士堅有限公司謹啟

酒藥功補樹鐵雞金



記為標此認請

新加坡大坡大馬路門牌九十九號
此藥係由德國名醫西拉華路君所製其味甘美且能補血強身凡患貧血 衰弱 胃口不佳 消化不良 婦女經期不調 產後失血 老人體弱 少年發育不全 以及病後體虛 精神不振 氣血兩虧 諸症服之無不立見奇效 誠為補品中之極品也 凡欲購者請認明商標為要
西歷一千九百一十年十月廿八號

MEDICAL HALL

告廣丸藥病滿治專製新



其病即愈有病者請試服之可知其藥之利益為何如也



肝那申藥丸乃專治各種滿病之新出 其藥服即止痛數點鐘久其效驗顯然

西歷一千九百一十年十月廿八號

（第二）

請飲嗎爹萬蘭池酒

特字通知此酒之標紙乃是藍色及銀色凡屬歐洲各國王宮及貴府府中均用此酒而該標之酒已居天下萬蘭池酒之魁首二百年之久其味第一香潔此佈

英一千九百十一年元月十三號

專權代售人義利洋行謹啟

輪船政行廣告 ○啟

者麥提士輪船有限公司之輪船乃常川英國及滿洲者茲加衣奧拿輪船約于西四月七號由叻開赴呂宋 隨後又有勿南寬甸輪船約于西四月廿二號開往香港 上海及日本之神戶 大坂港口 諸君欲知寄貨價銀等項者請詢本公司代理人便悉此佈 英一千九百一十年十二月十九號 代理人麥加里實打公司謹啟

君有病麼



勿謂難痊

君有何病。肺病乎。外感風寒乎。氣管病乎。咳嗽與傷風乎無論何病但在此霜寒交際之時必較加重。尤宜趕速醫治。醫之今日傷風未幾即成患肺病。捷如桴鼓。難緩須臾。凡患以上諸病者。應立即購司各脫油以治之。浸而治之。無關緊要。則君將費多數之金錢。而尤不易治矣。各處醫生之用司各脫油者。不知其幾千萬。果矣。以故。因各該醫生等咸知司各脫油之能治他種油不能治者也。即使患了極難癒之症。但勿勿視為難治之症。無藥可醫。且請

此時宜治

試服司各脫油。該油已在中國銷行多年。有漁父荷魚商標為記。試購一瓶。依瓶面所載方法以服之。五能治君之所患之病。但須牢記所服務為司各脫油。應認明漁父荷魚之商標。則決不致誤。君果買司各脫油。既不至白費了錢文。亦不至使君病陷於危險。倘購他種。則不然。費了錢病亦重了。萬勿貪其價廉。彼作偽者。係欲取壞司各脫之名。舉而故影射。司各脫油能治病。何不試一試。各大藥房俱有出售。

電 車 有 限 公 司 告 白

啟者本公司特字知照 諸君當開晏尼申橋時本公司之
電車由石叻門來者現在停止於然申碼頭由是日起電車
過本坡之港前往丁律本公司停止之地方茲將電車所往
各路分段之序列下 丁律及然申碼頭 忽勿里芝律及
嗎吉實得力 然申碼頭及丹戎巴葛 丹戎巴葛及浮羅
勿勿尼波頭 茲將每段之車費或
不及一段之車費開列 一號收銀五占 二號收銀三占
茲將上管全段之車費開列 一號收銀二角 二號收
銀一角二占 電車由清晨六點半起至入夜六點半
止在兩頭之車站停止六分鐘 電車由入夜六點半起
至十一點鐘止停止八分鐘 以上所管最早及最晚之電
車由兩頭停止之處前來或前往本公司在麥千施律之車
站此佈

知人布種並刊有種種法以教人頗有志實業者至到小解種焉
開即其退發者之二分刻因上海總城於去月二十一日獨決說就
遂週轉不靈亦於二十三日晚歇矣

郵電催款維持發善源 ○粵省發善源票被泥說牽動倒閉
而交通銀行亦為驟傳現期票道深恐牽及市電部維持開准郵傳
部電復請由總行借款俾該號得以週轉云

農會擬辦試驗場 ○漳州農務分會前屆開會議決舉辦試
驗場一區以為農民實地之研究現坐辦已赴附近勘擇相宜之地以
便着手舉辦

分送印度棉子 ○漳州農務分會近奉到何觀察頒發廈門
英國領事送下印棉花棉子一箱及補植新法除防害虫蟲說等件
刻與會已將棉子四處分送以為參達實業之一助

寶號山擬種木棉 ○泉州城外之寶號山農盧法石居人
屢多種花果而恐其不實者先試種龍眼樹於文興宮之山陰閱數
年已享培植於自然開花而不結子殆為海風所吹落近其居人又
復擬種木棉於山阿云

獎出品協會分別給獎 ○福建出品協會出力各員現經江
督獎勵軍擬定獎單咨閩核辦計得獎者三員一為勸業道張壽一
為協會總辦李守均由閩督獎給徵章並配功至知縣葛福正一員
則由督院核給外獎云

又倒閉發善源號一家 ○羊城發善源票莊去月廿二日
據刊地電電信因交通銀行迫款即日閉歇以莊司理王德成於廿三
日赴港檢閱仿照遊覽辦法出示停止收支以待清數開官款
來往相富開影號往來商號今一旦倒閉商界中大受影響連日商界
駭異多用現銀六兌人心惶惶藉可駭恐搖動市場已分別派委調查
設法維持矣

承頂聲明 ○啟者加東橋頭門牌五百一十八號福安號什
貨生理原係孫水鳳開創今欲別圖願將全盤生理及造器店底頂
與汪後洽汪等來兩人承受從此生理盈虧係承頂人造化與孫水
鳳無涉而孫水鳳日前有與外間來往賬項揭派保單等事願一掃再
內向經手理明逾期不來即與承頂人無干此佈

宣統三年一月廿三日 承頂人汪後洽汪等來謹啟 三

Little's Oriental Balm
Do you suffer with Rheumatism?
精醫風症之良藥

試問君等果有可驚之筋痛及腫痛症否有則君等
可免絕望此處現有可以助君者乃是 烈多致奧連
打嗎卷 此藥經已治愈數千人久年之風症其中有
擊百宗醫牛謂其不能施治者因此藥能治病者乘其
木條雖然抱病多年今已復愈以下所列乃在車打摩
勝之亞呂華丹地方之納流衣呂牙者來函之言 于
已時常試求上等醫生治然而未嘗得有即時或長
久治愈者迨至試服 烈多致奧連打嗎卷 此藥收
效甚奇即時消除痛苦而于已用他藥治之無效者云
此藥每樽價銀一盧卑各藥房及賣藥人均有發售
西一千九百零九年六月一號

日里證書 原函照登

詩如先生大人足下敬啟者前日得 先生指示服虎骨膏治愈弟之
痲疾銘感不忘弟立意登之報端以表微意惟料因公事外出未
能如願深抱憾茲勸教習新登報端為幸此誌

大 安 前在馬車路尾長老會禮拜堂弟紹華頓
啟者弟於二年前偶患痔瘡下血痛苦難言遍取中西藥品非惟無功
且口甚一日至去年十二月至孟嘉大藥房再尋西藥遇過盧詩
如先生問及病原教以試服虎骨膏甫及兩樽即二年之痲疾一
旦若失其藥之靈驗功效之神速誠非弟意料所及也謹勸教習
新登報端以誌不忘且使有患斯疾者知所問津焉

現寓日里長老會禮拜堂弟紹華頓啟

此藥不獨能治痔瘡下血之症即各種風濕脚氣足腫骨痛腰痛傷風
頭痛花柳打毒以及老人筋骨酸軟或皮生各疾口出臭味婦女臨經
腹痛等症服之皆應驗如响每樽價銀一元

另有外用之虎骨膏此膏治各虫咬傷風濕打傷脚氣足軟
足腫等症用法詳看另單 每大樽銀九角小樽五角

本坡代售處 老爺官口萬山神藥房 大小坡孟嘉藥房
大馬路中法藥房 荳腐街口會豐商店

外埠發行所 檳榔嶼新街口會豐商店
吡叻怡保巴羅英藥房

考授英國煉藥化學執照盧詩如監製
大英一千九百一十年十月廿九號 孟嘉藥房盧詩如謹啟

亞沙喜(太陽)標蜜酒發售廣告

ASAHI BEER

啟者此太陽標蜜酒前在英日賽會時曾獲優等之獎賞其在東方所製蜜酒而得有此種獎賞者當以此標蜜酒為獨一無二而一千九百一十年在新加坡農藝賽會時又蒙公眾大加讚美諸君有欲採辦者請到本公司面商可也
 總售處新加坡芬租申兀連(即海墘花園邊)門牌二號
 德律風六十五號本公司內



零售處新加坡小坡域多利亞實得力門牌三百五十一號由本公司
 本公司欲求代理者請此酒之華人商店如意面
 議此佈
 一千九百一十年十二月二十號

三井有限公司謹啟



大東方保險有限公司

THE GREAT EASTERN LIFE

Assurance Company, Limited,
SINGAPORE.

啟者新年已到 諸君對於自己之壽命應如何處置及如何趨向
之方雖使辦法多般而人以保壽為最要之端此則實無疑義因為有
人將欲自己長壽之故也有等人雖過一牛并無存項可以分給懸宗
之後人有等在世暫時扶助其子孫迨至身故并無人壽之保款可以
留與妻兒縱然有等因為時常得人扶助是以資財甚富迨至年老則
仍存一身而將欲他人來助矣若已買有人壽保險此即謂男子諸婦
人最要之事情得安其生命及慰其懸望之人 諸君有意請來本
公司買保壽險或通函告知以便本公司立遣代表人來見為要

啟者予欲通知予已收到大東方公司銀額五千元價還三百九十一
號之保單因為予先夫何崇錫曾向該公司保壽先夫已于西本月
廿六號禮拜仙逝今日廿七號拜一予已收到大東方公司所給此款
之銀額予特稱謝大東方公司因為替助理楚所用之字據及因此使
予利便而不費耗費予甚以舉薦大東方公司于戚友及凡欲保壽之
諸君焉

大英一千九百一十年閏月二十七號

徐命夏謹啟

按何君崇錫乃本坡之經紀人一千九百零九年其月十八號有
在大東方公司保壽已納兩年利息每年三百八十元六角半

啟者余乃楊密娘之掛砂人欲使全坡公眾共悉已故宋君其善之婦
孀名楊密娘其遺孀已收到大東方公司銀額一千元因為賠償
其夫向該公司保壽之項其保壽之單乃三百五十五號宋君其善係于
西本月廿七號禮拜早仙逝今日廿八號拜一已向該公司收楚此單
之項予甚以稱謝該公司之代表人希呂士君因為此人所理領款各
字據并未使予艱難而耗費而已故宋君其善在日又向他家公司保
壽惟由大東方公司先給保項此乃該公司應得快捷及誠信之又一
機會也凡欲購保壽命之人予極真心為大東方公司介紹焉此佈
大英一千九百一十年十月二十八號

楊密娘掛砂人楊慶全謹啟

諸君欲知保壽之詳細情形請到新加坡哥里亞基溫里士打路
二十二號本公司寫字樓詢問便也
大英一千九百一十年十二月六號 大東方有限公司謹啟

企公牛奶天下馳名告白

本廠造製牛乳歷有年所為寰球第一色白而滋味香
 濃得化學之新法其無上之妙品老年服之可以延童幼
 年服之可強壯備數之廣英國為最日本香港新加坡

印度南洋

暹羅金山

廈門等處

每年產銷

五百萬箱

亦可開罐

夾極夾富

此中國力

國自強戒


煙社會林立

若以此乳服之

不但身體強壯

可資衛生而
 且能補腦
 諸君尤宜時服
 精神百倍於
 國於身裨益不淺
 願諸君購嘗試之
 始信言不虛謬也

Milkmaid
 BRAND
Milk



See that the
 MILKMAID Trade Mark
 is on every Tin

Largest Sale in the World

西一千九百零八年三月廿七號

企公牛奶公司主人白

HOWARTH ERSKINE LIMITED.

輪船政行告白 ○啟者萬承盛輪船及嗎也輪船往來本坡 文島 巨港 諸君有欲寄貨物辦船單者請到本公司大號 處公司相商可也此佈 英一千九百零九年三月十一號

代理人羅敏申門牌廿八號福盛公司謹啟

啟者本公司乃是建造土木及機器之工師所設本公司之舖寫字樓及廠設在新加坡美里牙律又在坡中嗎直里律設立寫字樓而在于仰光 檳城 意倫 吉隆 網略 香港 上海 羊城等處均設分枝之店本公司所造工程乃係建築鐵 鋼等項之屋宇 各式鐵架 鋼 鐵 三合土等項之碼頭 燈塔 水塔 礮石欄 註等項製造花籃等項本公司充當國家包工之役乃水 池 填海工程 火車路 掘土各項工程能乘米較



船澳之貨倉螺旋式之樓梯 製造聯合各式用火或用水之鼎 本公司內常有沽出礦務 農務 種植所用各款之機器 各式車所用之油 各式大小鐵板 大小鐵桁角 鋸 鐵盤 斧頭 鋤頭 巴龍刀 螺絲頭 鐵釘 鐵線 鉛鋼及各式鎖匙并各機器伙食 諸君有欲委任者請到本公司商酌為幸此佈 宣統二年五月廿九日

夏活鴉士堅有限公司謹啟

酒藥功補樹鐵雞金

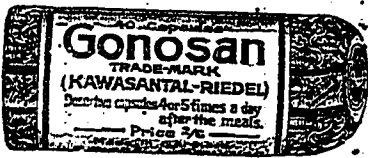


請認此標為記

新加坡大馬路門牌九十九號
 西歷一千九百零九年十月廿九號
 此藥酒之功效能補血氣壯精神凡患貧血 衰弱 胃口不佳 消化不良 婦女經期不調 產後失血 老人體弱 少年發育不全 以及一切虛弱之症 服此藥酒 無不立見奇效 誠為補身之聖藥也 諸君欲購請認明此標為記 庶不致誤 此佈

MEDICAL HALL

告廣丸藥病滿治專製新



其病即愈有病者請試服之當知其藥之利益為何如也
 西歷一千九百一十年十月廿八號
 發賣處新加坡德國神農大藥房啟



肝那申藥丸乃專治各種滿病之新出 其藥服即止痛數服久其效驗顯然

請飲嗎爹萬蘭池酒

特字通知此酒之標紙乃是藍色
及銀色凡屬歐洲各國王宮及貴

爵府中均用此酒而該標之酒已

居天下萬蘭池酒之魁首二百年
之久其味第一香濃此佈

英一千九百十一年元月十三號

專權代售人藥利洋行謹啟

輪船政行廣告 ○啟

者李提士輪船有限公司之輪
船乃常川英國及滿洲者茲加
衣美拿輪船約于西四月七號
由叻開赴呂宋 隨後又有勿
南寬甸輪船約于西四月廿二
號開往香港 上海及日本之
神戶 大坂港口 諸君欲知
寄貨價值等項者請詢本公司
代理人便悉此佈 英一千九
百一十年十二月十九號 啟
代理人麥加里實打公司謹啟

君有病麼



勿謂難痊

君有何病。肺病乎。外感風寒乎。氣管積痰乎。咳嗽與傷風乎。無論何病但
在此病發寒深之時必較加重允宜趕速醫治醫之今日傷風未幾則成患肺病矣
捷如穿鼻雖緩須臾凡患以上諸病者應立即購司各脫油以治之使病而愈為無
關緊要則君將費多數之金錢而尤不易治矣各處醫士之用司各脫油者不知其
幾千萬果矣以故因各該醫生等咸知司各脫油之能治肺病種油不能治病也
即使服了偽藥病未之除但仍勿視公難治之症無藥可醫且請
試服司各脫油該油已在中國銷行多年有漁父荷魚標為記
試購一瓶依瓶面所載方法以服之立能治君之所患之症但須
牢記所服務為司各脫油並認明漁父荷魚之商標則決不致誤

此時宜治

君果買司各脫油既不至白費了錢文亦不至使君病臨於危險倘購他種則不然
費了錢病亦重了萬勿貪其價廉後作偽者係欲欺騙司各脫之名譽而故影射司
各脫以圖騙人之錢也
司各脫油能治病何不試一試。

各大藥房俱有出售

電 車 有 限 公 司 告 白

啟者本公司特字知照 諸君當閱公見申橋時本公司之
電車由石叻門來者現在停止於然申碼頭由是日起電車
過本坡之港前往丁律本公司停止之地方茲將電車所往
各路分段之處列下 丁律及然申碼頭 忽勿里芝律及
嗎吉實得力 然申碼頭及丹戎巴葛 丹戎巴葛及浮羅
勿蘭尼波頭 忽勿里芝律及石叻門 茲將每段之車費或
不及一段之車費開列 一號收銀五占 二號收銀三占
茲將上管全段之車費開列 一號收銀二角 二號收
銀一角二占 電車由清晨六點半鐘起至入夜六點半鐘
止在兩頭之車站停止六分鐘 電車由入夜六點半鐘起
至十一點鐘止停止八分鐘 以上所管最早及最晚之電
車由兩頭停止之處前來或前往本公司在麥千龍律之車
站此佈