

本館新開... 凡欲閱報者... 每日出報...

第八千六百七十八號

申報

(號一十牌門力得賃勞哥在館本)

印工... 凡欲閱報者... 每日出報...

辛亥正月廿六日

Printed and Published for the Proprietor by (五拜禮四廿月二年一十一百九千一英大) No. 11, Cross Street, Singapore.

論結政黨

題目 三續

今凡條格。姑設一境。以言之。則其所立之。所招之人既矣。既得矣。彼一曾。示即奉命唯隨。莫敢或如是。則所希冀者無不然一完半之黨魁。然黨魁。究用何法。而為之。又非故家。其將何所動手。以人。是則縱為黨魁。亦而掉登百揆之理。中國者。向非民主。其由民者。位至議員而止。至百職。仍須命自朝廷。相聯結之黨魁。遂能相。可以不循資格。不。一介布衣。便立躍為上。該黨之人。每自曾曰。入內詢。則我輩皆立黨。其黨。即不忠無下。凡若輩口頭禪。今試設一。凡諸官職。則皆命自黨。知黨魁之。又將離命。憲法之中。立有專章。即自挾有功名之具。不授以政。則吾無則言矣。

若輩為黨魁。亦須君主之命。

始能入閣。則吾不知彼黨魁者。果操何術。而能使堂堂帝王。將其國政。悉以付諸平日井無關係。且兼有非之人也。彼又曾曰。君主皆同虛設。大權。自黨魁。不知黨魁之官。亦由君主所授。既降于之於先。又有難奪之於後。安有一偏授。則已反退處於傍。拱手而聽其所命。若輩太阿。授人以柄之理。稽之於古。惟有權奸當國。君主亦果退處無權者。不知此等權奸。悉皆積惡既久。根蒂深固。真可動搖。朝右之士。強半驚心。而後庶幾可希。從未有朝方授之以官。夕反聽其命。想為是說者。其。固一心情願。但不知天下。有此輩君主。能任其為所欲。否耳。

肥私獲者。且其黨中魁首。均屬老成碩望。非屬公侯世爵。即為將相故家。即其本身。亦曾歷列朝班。迭居台輔者。蓋不如是。不足以領袖英雄。而抗荷他黨也。是以各黨。互為消長。彼此黨魁。均屬政治家老手。甲黨一退。即舉乙黨為之。乙黨復退。又舉丙黨為之。以黨魁而居上相。就其本身名位。亦足以測此而有餘。故能朝下詔。夕膺枚卜。試看歐洲各國。東易廷臣之際。幾曾見有以疎遠後進。并無功名之輩。而驟登輪廓者。今以中國之所謂黨魁。與之相較。亦猶三家村長。自以為萬乘之菓子耳。夜郎之酋。問與漢天子孰大。不將貽千古之笑柄耶。稿仍未完。

交

旨

宣統二年十二月十八日軍機大臣欽奉 諭旨農工商部奏華商集股創辦公司振興實業照章案案懇恩給獎一摺又奏請將候補四五品京堂王鴻圖廣西候補道羅乃馨作為三等關內官一片均著依議欽此○二十二日軍機大臣欽奉 諭旨倉場衙門奏本屆清務完竣在事出力文武員弁接案請獎一摺著該部議奏單三件併欽此

本館譯電

○樹孔行情專電 本坡貨得力太晤士內報得接二十四日麻六甲發來專電云昨得英京電音上巴勝六司令九弁半市情平穩云

○檳城成立英先帝紀念專電 本坡貨得力太晤士內報得接念四日檳城發來專電云該埠集眾會議建立英國先帝紀念事宜赴議者五十人(內商四十餘人華商六人)市政司伊尹君為主席

首由伊尹君將其接到坡督告知坡地所擬辦法之兩對策宣讀次由議政局員亞淡君亞淡君致詞與目君臬司湯騰防醫士羅君等演說已建其中多欲在于本土建立紀念湯騰防建議鑄造英先帝御像擬請建築建築於民醫院此議人多贊成由華特協理十四員及有權推舉人三員各人

員會商已定再行報告云

○中俄仍致友誼專電 本坡貨得力太晤士內報得接念三日德京發來專電云德法英俄四國京城再行傳述中俄友誼可以無虞云

同日英京勞打來電云英京電音中國外務部知使署云俄駐北京之公使察新中國舊谷俄國之文甚屬滿意云

念四日英京勞打來電云俄京電音俄廷提及中國舊谷甚屬滿意云

○土國廢王之限制專電 本坡

實得力太晤士內報得接二十三日德京發來專電云土國已廢蘇丹噶忽夏密回以巡邊守之今則改用陸軍云

○英國財稅電音 二十三日英京勞打發來電音云英京下議院司理財政人員合考士君宣佈俸款之數按額一千九百一十年末秋結算存項公項四百三十萬金磅預算二百九十七萬金磅所收入息稅二十四兆金磅預算二百二十九兆五十五萬金磅云

○要電選錄 十六日港報接北京專電云粵督張鳴岐電奏定於二月停止賭餉惟禁賭之新盜賊必多請捕獲盜賊從嚴究辦云

又電云駐京英使照會外部謂進兵片馬粵為防匪起見並無佔據地方之意政府因此反責字樣發不能治盜而倉皇入告云

又電云德政王府已繕成定二月遞入云

又電云德政王以內閣設閣大臣不合憲法決意不設云

又電云京奉鐵路已復開車云

又電云陸軍部通電各省催速趕製訓練新軍云

同日接上海防務專電云江蘇蘇局二月朔日開臨時會云

十七日接北京專電云民政部定編若各省州縣於今年內報告人口總數以便開辦選舉云

又電云德俄日三國使臣藉口疫症離開外部

干涉地方主權外部對此極棘手

○又電云京師因恐王被刺事仍多謠言極為奇駭警廳因此兩致緝界公會請更正云

又電云內廷主意今年元宮器服裝在內廷八

被花燈云

又電云外部通告各省已備辦迎接德皇于各品物可留以備後用云

又電云江督張人駿開辦茶務學校定招學生一百廿人三年畢業以便整頓茶務農工商部尚書洪鈞頤令其廣設學額云

同日接北京防務專電云京師詔諭恭王事有謂因茲有謂爭權有謂自創有謂謀備有謂被刺紛紛不一恭王至今尚未出云

十八日北京專電云俄人進兵蒙古外部辦交涉極棘手民政部禁各報登載蒙古交涉事云

又電云京師市面極為恐慌俄軍多被擄倒民政部度支部郵傳部各堂官口連日會商設法維持云

又電云駐京各使恐京師發現痘症請外部飭民團種痘外部已徇其請云

又電云預備游學專科學校定廿二日開學云

又電云樞府電致駐藏大臣查達賴近狀

○民之詭言 民政部因京師謠傳宮內有特特派偵探訪拿毀謠之人從嚴懲辦

○杯弓蛇影 元且歲時處得自密電謂明白蓮教發現於外城余家胡同慶邸即傳命密捕使部外城總辦等科員偽作拜年也有後跟探訪局員數人備中談切同中偵察竟毫無影響徒為市虎之驚然防維仍不稍懈云

○廿年大雪 天津膠州客臘二十五日早八鐘時地忽震動二十六晚九點餘鐘時天空忽現紅光一道四映而東冀城人目力所見長約丈餘彷彿彗星之尾然其色鮮明似係光類而非氣類約一刻餘之久即漸消滅減至二十九日下午三鐘起有雪霏霏而降愈繁前至初一日以平地積雪厚約二尺猶復連降不止近二十年來從未見此大雪云

○風潮未已 去年漢口鬧事詳情已誌前報茲聞此次船艇之人其中有彈子穿心者穿腦者有穿肛者有穿喉者不疑目睹聞漢上各商團董事會首等以外人擅行開槍行政官應未聞從出嚴重交涉與領事理應及派員詣領署勸導道謝慰問受驚安撫刊布傳單開會籌議對付方法商乘中學監督各團領袖蒞局商議

京省 民政部因京師謠傳宮內有特特派偵探訪拿毀謠之人從嚴懲辦

○飛艇來京 法蘭西新發明飛艇由商人某呈請法政府照會我

長城內港忽出阻此阻萬事有  
我部機關在此大交涉必能令諸  
君滿意但現在年關各人均有私  
事以正月廿日爲約若屆時無完  
善辦法外人折服再由諸君辦  
理於是各團體二十八日開會之  
權遂作罷論有人曾張實受官場  
運動而來西武漢富道均以此役  
全由愚民無理取鬧自貽伊戚交  
涉尚難辦好故授意張紳解散各  
團體現各團已聲明悉其情特  
定新法初三日在商業補習所會  
議辦法現在與維多府擬合各團  
請求官長交涉惟官擬意以因  
捕房槍商店擲石吶喊擊傷官長  
此等行動與匪何異故決意不嚴  
責外人以免民氣爲快

### 閩粵

○私得膠米 廈門鼓街乾太號  
東蔡文力君素於公益事頗具熱  
心年來泉郡探米平糶皆賴其經  
理去臘由廈配米二百包來泉寄  
交南門李慶發以將俟本春平糶  
匪李於年底竟自擅圖吞嗣被  
蔡君偵知乃於本月初旬呈送府  
憲謂其究辦十一日督太尊已批  
准飭委台縣嚴道追送矣

○榜禁勒索 惠北山腰鄉勸派  
教徒閱費一節已詳前報茲又聞  
年內有教徒莊送梅牌蔡興都高  
等學校年假回家道經虎口爲所  
截榜勒索虐毒堪堪家屬聞報

飭差勇在明押放矣噫似此基序  
斯文未免野蠻極矣官斯土者務  
當嚴爲究辦焉

○又顧之他 李水提近被督官  
嚴參又與張督意見不合擬懇江  
督與人發電調過連日兩電交  
馳往返商討長江現在規則水師  
事情繁重江督亦亟欲釐致大約  
可容收效故允令其子及婿偕往  
德國李水提行程一經奉旨即可  
起行期當不甚遠矣

○私土續聞 前報照捐編粵  
公司在芳村地方糾紛怡守利私  
土十餘畝一事茲聞怡安利係土  
行一份子而土膏捐既歸行自辦  
則行中若有走私是行之弊也說  
者謂以走私而糾私其中恐有別  
故且稱膏歸行自辦而酒捐不歸  
行自辦豈承捐者亦有幸有不幸  
歟

○連日火警 十三晚九點鐘時  
羊城第六甫水脚七十三號門牌  
即府失慎燒去該宅一間十四早  
六點鐘時第七甫同泰紙店不戒  
於火由舖尾燃香連及震旦報館  
尾舖面幸未燒去

本 城

○執御宜知 明日午開公坡督  
二小姐出閱之期寶馬香車是必  
綉綉于道是以凡有馬車欲往  
來島節律者必須改由惹英兀方

可通行

○公送行旌 ○滙豐銀行總辦兼設政局員嗎加君及大律師  
雷君同於昨日附搭英城亞加里申郵船返國屆長本坡中西士商  
往碼頭送行者絡繹不絕雷君於坡與人理訟已歷十有八年今既  
返國那不復作出山之想嗎加君則暫行或可告假重來是以陳君  
說爲我華商領袖將詞詞紙紙字字念三日午街憲先赴嗎加君  
住宅宅赴宿君住宅將詞詞紙紙字字念三日午街憲先赴嗎加君  
之華商姓氏附錄于後 陳君若錦 李君清淵 王君澤霖 黃君  
金炎 譚君慶雲 余君連城 蔡君仲泰 邱君雁賓 黃君宗添  
梁君敏修 陳君延福 張君善慶 蔡君子庸 林君和坂 廖  
君正興

○種植日興 ○地稅司刊佈西本月種植結册內載實得力已  
種樹乳之地本坡一萬四千希葛甲半五萬五千希葛至六萬希葛  
城三千希葛檳城之適額二萬二千九百二十希葛

○商輪拆濟 ○前日荷蘭輪船到坡時報稱駛至印度洋孫  
得破船遇難之檳城華人八名云

○竊匪拘案 ○閩人李嘉賓域多利亞街門牌一百一十一號  
披稱昨早六點鐘被全箱人余蘇入屋竊去錦綉銀七元衫二件值銀  
一元四角手帕一條值銀一角共計值銀八元半爲伊所覺鳴一號巡  
差拘獲搜回原物送案

○無故免究 ○昨報以童拍童一則茲悉原告童童是與被告  
粵童打架因此巡捕昨午府訊官以原告無人見証判將被告省釋  
歸徒何多 ○十六號三甫昨晚八點半鐘粵童率洋童往  
王家山脚門牌五十二號客三和報將紙店之潮人九名席面銀一元  
九角八占併送於案今日府訊判將第二第四及第六第七四名釋放  
餘每罰銀三元

念而自戕 ○緝獲實得力門牌八十一號官辦烟酒總局之  
警配閩人盛亞昨晚十點鐘在樓上臥房閉門以刀自割其頸所傷  
甚重幸不致命驗食同有指開初門以此修案急報捕房由總巡帶  
差到驗飭即送往醫院醫治據傷者曾謂事不如意故忿而自戕云

○嚴守自檢 ○粵人戴蔭宸志奕芝律門牌九十一號據稱昨  
日下午三點鐘有素不相識之同籍人陳連勤潛入屋內爲伊所覺喚  
由五百六十六號巡差拘捕於案

○出境重來 ○粵人李對前因犯案被革出境今復來坡露身  
於老客館入單個工昨昨十點半鐘起緝署簽立工約爲罰護憲比角  
君察悉耳說六百零三號哨差拘之逮案

○正說 ○昨報本坡欄內樓影影靠一則其銀數係二千二  
百廿元又本日第二附張忠盜欄內內櫃銀劫一則末有此等兩字均  
以○代

**審印紅示**  
 ○欽加二品銜賞戴花翎分省補用道莊敬誠  
 副領事官代理新嘉坡兼轄海門等處領事官職 爲出曉諭事  
 宣統三年正月二十日奉 欽差出使英國大臣 電開蘇運領事  
 丁振茲查蘇春榮堪以代理迅即赴坡等因奉此茲本代總領事擇於  
 宣統三年正月廿六日未時接印任事 爲此示諭旅僑紳商人等一體  
 知照特示 宣統三年正月廿六日 示

**倡捐輪山學堂芳名表**

敬啟者本校創辦之初格過 奏定章程而於科學之要點相爲變通  
 以求合於應用數年以來生徒日進校舍雖狹而村各處多未興辦  
 官地遠送致學爲非寬籌款無以爲增築講堂之用且無以爲  
 推廣先德教育之謀爰舉 蔡君儀卿 林君政學 歐君鏡清 胡  
 君先情 卓君承錦 林君國圖 林君振華 吳君鏡清 胡  
 君家園 孫君文煥 蔡君玉柔 許君耀卿 爲名譽校董而督獎之  
 適蒙同鄉紳商慷慨樂輸有矣才大揮如之舉以作學堂之柱他  
 日校舍落成人材蔚起則爲公之名當與林君並駕齊驅矣  
 無敢後生小子拜高厚之賜也茲將倡捐諸君列左 俟有續捐再行  
 刊佈

蔡大施翁捐五百元 蔡玉柔翁捐二百元  
 蔡協和翁捐二百元 瑞源厚號捐二百元  
 楊文相翁捐一百元 蔡協和翁捐一百元  
 李俊秋翁捐一百元 留德石翁捐一百元  
 歐陽慶翁捐一百元 吳思周翁捐一百元  
 宣統三年元月廿六日 同安輪山公立南等小學堂同人拜啟

**退股聲明**  
 ○啟者在老巴剎內傅孫開傅孫完傅子乞歐  
 四人合夥開振合順雜貨生理茲因前年孫開傅事全無得和可獲  
 至於己酉年五月開振合順店房全盤生理由歐洞掌事庚戌年  
 終結賬項得利六百五十元之左右茲前四人合夥開辦花紅銀  
 孫開傅孫完傅將股分及花紅批在日清簿頭但余任事要將花紅銀  
 支照而孫開不肯與余取去後余請到諸位親臨聽台會得由成翁  
 傅孫開傅林秋添翁臨向孫開傅將余花紅及股分一併抽起自  
 此後合順生理盈虧不干歐洞之事而振合順所有欠人或人欠一概  
 歸傅孫開傅孫完傅子乞支理亦與余無涉倘有頂賈貨號與余往  
 來手未清者限至七月七日向振合順理會特此聲明免致後論此佈  
 宣統三年正月廿六日 退股人歐洞啟

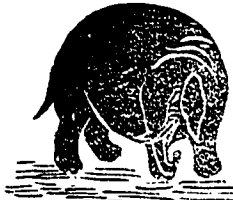
**印辦聲明**  
 ○啟者本號在石叻開張辦自庚子年以來幸蒙  
 年元月廿日印辦聲明 啟者本號在石叻開張辦自庚子年以來幸蒙  
 諸君無與人揭借担保等項等事倘有以上等情爲經手是問與本號無  
 涉特此聲明以免後論 宣統三年元月廿五日 石叻廣合號白

**承股聲明**  
 ○啟者芙蓉里街場十五號門牌廣合號什貨生  
 意及石叻搭住吉祥泰內廣合號什貨生意等號原由二股  
 宏賜堂占一股梁仁顯占一股三益堂占一股合或五股另廣合二股  
 各事仔生意今讓宏賜堂梁仁顯三益堂各股東願將名下所占股份  
 全盤頂歸李禧經堂承受準于本月廿九日交易日前廣合號欠  
 到各貨號賬項祈即到廣合限至廿八日對明倘有逾期未到有誤漏  
 乃係自誤先此聲明以免後論  
 宣統三年元月廿五日 承頂人李禧經堂白

**拆股聲明**  
 ○啟者老巴剎振合順號雜貨生理乃係傅孫開  
 創設招到歐洞傅孫完傅子乞合力經營分給紅股嗣因傅孫完回唐  
 身故傅子乞近亦歸里是以傅孫完及傅子乞兩人名下紅股此銷清  
 楚今因歐洞志欲別圖請到公親劉慶合命傅長成翁等秉公核算明  
 白與洞應得紅股銀項即在公親面前領楚從此振合順號生理得利  
 均歐洞無涉而歐洞有與外間款項交接等事亦不惟經手是問特此  
 聲明免致後論此佈  
 宣統三年元月廿五日 振合順號傅孫開謹啟

**廣標**

敬啟者敝棧台昌任在三寶瓏親自往文池蘭學督工精選等  
 白新榮純幼加長加蘭各款佳紋席具字號曰成興 成春  
 文成 成吉 成合 成元 成玉 成仁 成泰 成興亞  
 奄等計有拾庄配運運叻坡發售久蒙中外推許遐邇馳名於  
 今已歷二十有餘年矣素無分枝  
 別處亦無何兌別號近多無恥奸  
 徒假冒敝棧招牌用劣席假冒貨  
 藉魚目以混珠希圖射利貽誤非  
 淺本號恐有光顧之商不知真偽  
 擬其所愚前與有稟請 英政府  
 立案准加內拘象標并二字號爲  
 記以防假冒各 士商如欲光顧  
 本號之席請認內拘象標并二字  
 號爲記庶免致誤倘有假冒本號各庄二字號之席并內拘象  
 標祈即到敝道通知立即拿送 政府究辦決不容寬特此聲明  
 宣統三年元月廿五日 本坡中街頭祥合謹啟



精醫風症之良藥

告 廣 售 發 售 包

若有不能戰勝最苦之敵人即係風症凡此風症之情形如脚風症酒風症均在其內 烈多致與連打喝聲可以永久平安及無重費而愈之治愈無論此症如何疼痛而汝已試用十種之藥油藥水或其他藥品者乃此一補劑可能即時醫治及脫離疼痛而愈爲一之物汝能安穩飼治絕不容使汝失望曾有患此風症不能行動已出醫院絕望醫病者何疑試用烈多致與連打喝聲 已由此藥可以如何醫治他人則亦必能治愈汝汝免懷疾虛度時日而即時試用此藥爲要 此藥每罐價銀一車申各藥房及賣藥人均有發售 西一千九百零九年六月一號

啟者生成巴里士馬我包保中有純糞十五巴仙此種鳥糞多用于四州府及蘇門答臘樹乳園與椰園每墩價銀三十元在叻交出船費不在其內若蒙定購一禮拜內可以交出此佈  
宣統二年十二月十九日  
新嘉坡  
柔佛代理人山尼蘭勿底里公司謹啟  
麻六甲

照得西本年第二季即由西一千九百一十一年亦不里月一號起本坡換領執照之事現在驗照人員定于一千九百一十一年二月二十二號禮拜二下午二點半鐘在定府正堂當眾爲此示仰商民人等一體知悉倘有欲將執照改換他人名字及山換受明與欲領新照或有人欲來阻止他人等情務須親身或委領有實據之人于各人員齊集之日到來面訴一切才欲投稟領取執照人員齊集手送官于該齊集期前三禮拜內付官費總局可理發照人員齊集則斷不能准給也各宜遵照勿違特示  
英一千九百一十一年二月九號 司理發照人員蔡興多 示

發現凍瘡未破者可用此膏隨時擦之 一凡瘡毒 蚊咬傷者速將此膏力擦之立刻止痛止痛去毒惟傷口破裂者用此膏敷之最多三天就可收步效初效 每日擦三四次內兼服內服之藥片三枚效驗如響 以上代價  
每大樽銀一元 小樽五角 以上十二枝者均九折算  
本波代售處 老禧口法蘭新街口會豐商店  
大馬路中法藥房 登馬街口會豐商店  
外埠發行所 檳榔嶼新街口會豐商店  
大英一千九百一十年十月廿九號  
考授英國藥化學執照福建盧詩如監製

(HU-KOH-KU)

始 創  
LU'S SPECIFIC  
TRADE MARK  
標 商 錄 登

盧詩如監製

福建盧詩如始創去風虎骨膏 外治用  
此膏專治風濕骨痛頭痛腰痛半身不遂及偏風鶴膝手足痺曲數年眠床不起等症以及吐瀉腹痛筋骨絞痛牙痛花柳毒瘡週身骨痛用之無不應驗如響或蟻打損皮膚未破者用之必獲靈效立可吊傷止痛活絡散風氣促氣痰或因水土不服致患嘔吐步履艱難者用之亦最神效誠希世之神藥也  
用法列如左  
一凡風濕骨痛手足痺曲半身不遂偏風鶴膝及花柳骨痛跌打損傷處擦後用棉花或呢布包好自然乾效 一凡無名腫毒疔肉作癢老入筋腫作工辛苦宜立擦患處擦數次之後腫毒即散舒舒爽 一凡頭痛用此膏一錢許以手輕擦太陽兩處立用棉花包好如症重者每日可擦兩次 一凡吐瀉速用此膏二錢許於臍上擦後包好如筋骨絞痛亦可擦之內服藥酒油一兩加凡肝風氣痛新舊咳嗽用此膏一錢許以手輕擦於胸前及背脊處小兒風氣促喉痛用此膏一錢許以手輕擦喉前及背脊處最大先用此膏擦於喉前及背脊處或用此膏擦於喉前及背脊處或用此膏擦於喉前及背脊處或用此膏擦於喉前及背脊處



售發酒品三

啟者本行督辦歐洲馳名三品洋酒來其叻發售其酒係白酒式發售有年沽飲 諸君莫不稱其香爽奈近有無恥之徒假冒本庄三品酒款式以魚目混珠殊殊可恨嗣後 諸君欲買本行白酒三品酒者請細認本號招牌之內有小紙包頭註明聯字新嘉坡標明鳴也公司者倘無若無此字樣即屬假冒請公細認特此佈告  
大英一千九百零八年正月一號  
明鳴也洋行謹啟



三品酒 買本行白酒 者請細認

售發酒池國為標案時上頂國法

啟者本公司由洋國督辦頂上萬國池酒來叻發售其酒清香濃郁醇厚異常飲之誠可令人長血氣壯筋骨悅顏色妙美無窮今市上所有萬國池酒無有能其出右者西佐餐中之妙品也此酒向惟



本公司一家沽出餘無別家出售 諸君光顧請細認蜂窠標頭為記並細辨香味方不致誤價甚相宜倘有翻份之弊者祈早 移玉至區區購買是幸  
大英一千九百零八年正月一號  
明鳴也洋行謹啟

售發酒蜜



啟者本行由歐洲辦到上等蜜酒來叻發售其酒甚佳茲將標頭印出 諸君光顧祈公細認免致有誤近聞有無恥之徒假冒本行標頭標蜜酒出沽希圖魚目混珠殊堪痛恨今本行再行核定於酒樽木枳內加一鐵鎖匙形以示分別倘 諸君有知何人假冒請到本行報明即贈花紅銀二百大元官既定即給毋得延誤不食言再此酒不能販往 加勝巴 三寶壟 四里末 望加錫 檳榔嶼 日理等處其餘他埠均能運往特此佈  
大英一千九百零八年正月一號  
明鳴也洋行

售發酒一寶島



啟者本行向由英國辦到上等酒來叻發售其酒清香濃郁醇厚異常飲之誠可令人長血氣壯筋骨悅顏色妙美無窮今市上所有萬國池酒無有能其出右者西佐餐中之妙品也此酒向惟本公司一家沽出餘無別家出售 諸君光顧請細認蜂窠標頭為記並細辨香味方不致誤價甚相宜倘有翻份之弊者祈早 移玉至區區購買是幸  
大英一千九百零八年正月一號  
明鳴也洋行謹啟



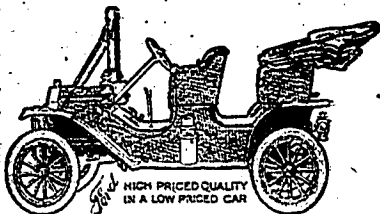
售發樹鐵名馳

啟者生之道所最要者則惟誠實其次則惟忠誠然必須有以善其始無意外此本行鐵樹所以為 諸君之所共賞也啟者本行所沽之鐵樹久已馳名於東方一帶而於叻坡則名尤著至本行沽賣等此鐵樹已有三十年之久其製甚為堅固保能耐火且其輪匙甚妙斷非盜賊等所能開計其樹全身均用鐵製成並無雜以木料且諸樹自前至今均為一式堅固並無有優劣之分至於各樹大小不一而價銀則約一百元至四百元凡用之者可保其不礙焚燒即遇意外火災亦無所損壞是以本行之鐵樹實為叻坡諸商所共賞購者請細認本行每年所沽亦殊不鮮茲特為之錄佈倘 諸君有意購買祈即 玉臨選購為盼  
明鳴也洋行謹啟



輪船啟行 (啟者本公司之勃勝底勃輪船定于西二月八號拜三即正月十日開行 柔牙勝輪船定于西二月十一號拜六即正月十三日開行 亞士輪船定于西二月十五號拜六即正月十七日開行 馬希忍輪船定于西二月十八號拜六即正月二十日開行 毛里末輪船定于西二月二十二號拜三即正月二十四日開行 夜加勝輪船定于西二月廿五號拜六即正月廿七日開行 由本坡開往 丁加勞 暹羅 左 吉蘭丹 峇厘 萬拿釐 直汝敏 裕拿黎八打尼 萬拿 惹等 大坤 宜耶 高門沙 占 網塔等處此佈  
宣統二年正月朔日 一三 伊亞紗公司謹啟

售發取打摩



HIGH PRICED QUALITY IN A LOW PRICED CAR

啟者特字通知本公司常有各式摩打車發售價值甚廉及甚堅固 諸君幸勿失此好機會欲知此車詳細請 玉臨本公司便悉 茲將各式車開列  
五位車雙筒機器兩燈等全副價銀一千八百元  
三位車此乃遊歷之車每輛一千六百元  
六位車雙筒機器三燈等全副價銀二千三百元車前雙燈價銀五十元不在其內

嗎根代望即有利銀行告白

英一千九百十一年正月十二號 羅律申律牙尼里士公司謹啟  
啟者本銀行創設有年茲將本行情形詳開如左 本行批准共備本銀一百五十萬磅 取定本銀一百一十二萬五千磅 已收本銀十六萬二千五百磅 盈餘積項共有二十八萬五千磅 本銀行五萬字樓在倫敦 凡諸仕商存資本銀行之項其一年限期者以四八仙息算 六個月限期者以三八仙息算 三個月限期者以三八仙算 來往短期數則以二八仙按日計算凡屬本銀行應為之生銀本銀行均可承造 諸君光顧請移 玉臨臨面商便安  
大英一千九百零九年亦不里月十六號 嗎根代有利銀行經理人兒下士囑啟

酒藥功補樹鐵雞金

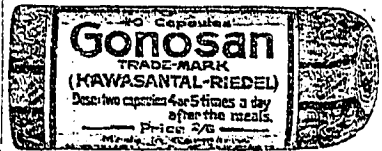


記為標此認請

此藥酒係由名醫西拉華路君所發明其味甘美且能補血強身凡男女老幼皆宜服用其功效之神速誠非他藥所能及也  
大英一千九百零九年亦不里月十六號 嗎根代有利銀行經理人兒下士囑啟

MEDICAL HALL

告廣丸藥病治專製新



肝那中藥丸乃專治各種淋病之新出 其藥服即止痛除膿其效驗顯然 其病即愈有病者請試服之當知良藥 之利益為何如也  
西歷一千九百一十年十月廿八號  
發賣處新加坡德國神農大藥房啟



（第二）



酒池蘭萬標車風正 酒池蘭萬國法正

WINDMILL BRANDY.

配為標狗雙

此酒經客試嘗一辨准所醫名由保西池國馬國法



雙狗標為記

雙狗標為記

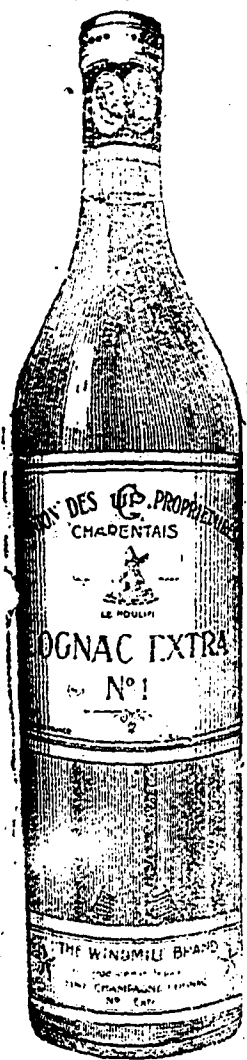
或製子提管全西池國馬國法保可

本西國最廉其上市于在半角二元一銀圓樽每

試一人取供以施贈坡在酒之類此將款司公

下列名店之酒此賣沽將茲

- 德興號
- 恒興號
- 錦昌號
- 和昌號
- 廣裕號
- 清公司
- 振源興
- 榮德和
- 榮昌號
- 成發號



及啟者本公司通佈諸君知悉此類萬國池酒係在法國釀成以  
 入樽乃係法國萬國池酒在于坡中第一等酒之類也若欲購

店均有發售  
 此酒必類注意幸勿誤購假類為禱此酒每樽價銀一元各處酒  
 店均有發售  
 宣統元年閏二月廿六日  
 德興公司謹啟

# 電 車 有 限 公 司 告 白

啟者本公司特字知照 諸君當開晏尼申橋時本公司之  
電車由石叻門來者現在停止於然申頭由是日起電車  
過本坡之港前往丁律本公司停止之地方茲將電車所往  
各路分段之處列下 丁律及然申頭 忽勿里芝律及  
嗎吉實得力 然申頭及丹戎巴葛 丹戎巴葛及浮羅  
勿羅尼波頭 基羅船澳及石叻門 茲將每段之車費或  
不及一段之車費開列 一號收銀五占 二號收銀三占  
茲將上管全段之車費開列 一號收銀二角 二號收  
銀一角二占 電車由清晨六點半起至入夜六點半  
止在兩頭之車站停止六分鐘 電車由入夜六點半起  
至十一點半止停止八分鐘 以上所管最早及最晚之電  
車由兩頭停止之處前來或前往本公司在麥千施律之車  
站此佈

大英一千九百零六年六月二十二號

# The Hongkong Rope Manufacturing Co.

售 發 纜 索 柴 呂

啟者特字通知香港柴呂

弗依公司即○香港製索

公司○設立於一千八百八

十三年乃是製造淨呂宋索

三股一英寸至二英寸 船

纜五英寸至十英寸 四股

二英寸至十英寸 諸君欲

知價值貨式各情者請各臨

新玉嘉坡勿基門牌二十五

號第一面詢本代理人納流

士多巴尼便悉其詳矣此

佈

英一千九百一十一年正月

十四號

代理人納流士多巴尼啟

# Green Island Cement Co., Ltd.

售 發 磚 灰 國 英

啟者特字通知凡連埃蘭國有

限公司之勃蘭英國灰每桶實重

三百七十五磅每包實重二百五

十磅又有發沽各式英國灰所製

之磚 光面磚 各式水管 磚

磚等 諸君欲知價值貨式各情

者請各玉臨新嘉坡勿基門牌二

十五號第一面詢本代理人納流

士多巴尼便悉其詳矣此佈

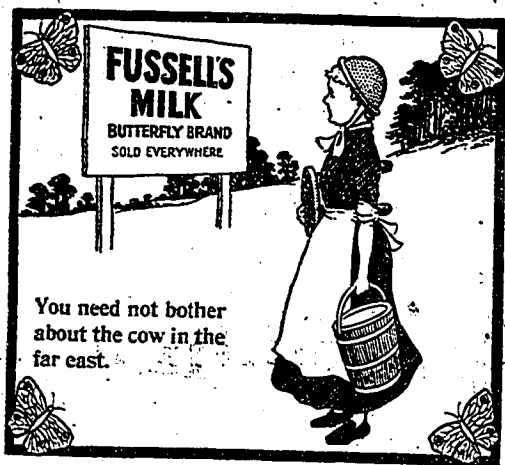
大英一千九百一十一年正月十

四號

代理人納流士多巴尼啟

PATERSON SIMONS & Co., Limited.

告 廣 司 公 限 有 申 智 巴



啟者本公司發售花沙罐頭牛乳共有三種 第一生牛

乳乃綠蝶標 第二製煉牛乳乃紅蝶標 第三凝結牛

乳乃金蝶標 此等牛乳包保確係牛之乳 諸君有欲

零沽者請赴下列各號均能採購 源振興 長裕 衣

巴加美速 安樂公司

囑士悉屋瓦發售 此種屋瓦現在亞吉屋 葛士兄弟

新屋 奧拿拿里水池均有行用 諸君欲知價值請詢

本公司便悉

英一千九百十一年正月三號

智巴申有限公司謹啟

本坡廿五日各貨的確行情

Table of market prices for various goods including different types of rice, oil, and other commodities. Columns list item names, transaction status (e.g., 'sold'), and prices in dollars and cents.

Continuation of market price table, listing items like sugar, flour, and various oils with their respective prices and market status.

Table titled '匯票行情' (Exchange Rate Market) showing financial data, exchange rates, and prices for various currencies and bonds.

宣統三年正月廿六日叻報刊

各埠輪船入口

海	萬	萬	白	陽	瑞	勝	振	施	牙	大	福	萬	峇	某	加
南麻坡	由麻坡	由麻坡	由大白	由香港	由香港	由檳榔嶼	由檳榔嶼	由檳榔嶼	由檳榔嶼	由檳榔嶼	由檳榔嶼	由檳榔嶼	由檳榔嶼	由檳榔嶼	由檳榔嶼
約廿七日到	約廿七日到	約廿七日到	約廿七日到	約廿八日到	約廿八日到	約廿八日到	約廿八日到	約廿八日到	約廿八日到	約廿八日到	約廿八日到	約廿九日到	約廿九日到	約廿九日到	約廿九日到
華局公司	振祥號	張裕和	實得力洋行	金福和	德示必洋行	列馬也洋行	德利源	巴智申洋行	實得力洋行	棉示必洋行	金福和	福盛號	遮且弟利士	巴智申洋行	巴智申洋行

○前途來電云 德國正郵船一艘於本月廿四日由香港啟程來叻定於本月廿八日禮拜即能抵叻上落客貨即即其輪開往 歐洲 等處

輪船開行

毛水	泗水	網咯	棉蘭	嘉士	加港	彭亨	亞庇	亞庇	亞庇	亞庇	亞庇	亞庇	亞庇	亞庇	亞庇	亞庇	亞庇	亞庇	亞庇
往	往	往	往	往	往	往	往	往	往	往	往	往	往	往	往	往	往	往	往
廿七日	廿七日	廿七日	廿七日	廿七日	廿七日	廿七日	廿七日	廿七日	廿七日	廿七日	廿七日	廿七日	廿七日	廿七日	廿七日	廿七日	廿七日	廿七日	廿七日
上午七點	上午八點	上午九點	上午九點	上午九點	上午十一點	上午十一點	上午十一點	上午十二點	下午一點	下午一點	下午一點	下午一點	下午一點	下午一點	下午一點	下午一點	下午一點	下午一點	下午一點
遮且弟利士	亞實生	亞實生	亞實生	亞實生	實得力洋行	實得力洋行	實得力洋行	實得力洋行	實得力洋行	實得力洋行	實得力洋行	實得力洋行	實得力洋行	實得力洋行	實得力洋行	實得力洋行	實得力洋行	實得力洋行	實得力洋行

檳榔嶼 雙安 輪船 廿七日 下午三點 德利源  
 仰光 外里亞那 廿九日 下午一點 新法  
 麻六甲 慶生 廿九日 下午三點 實得力洋行  
 吉隆坡 大白 廿九日 下午三點 實得力洋行

井里汶 三寶瓏 三十日 上午六點 實得力洋行  
 加里汶 汕頭 三十日 下午三點 遮且弟利士  
 勿里洞 孟里 廿九日 下午三點 遮且弟利士  
 麻六甲 孟里 廿九日 下午三點 遮且弟利士  
 加巴 亞里 廿九日 下午三點 遮且弟利士  
 香港 亞里 廿九日 下午三點 遮且弟利士  
 上海 亞里 廿九日 下午三點 遮且弟利士  
 汕頭 亞里 廿九日 下午三點 遮且弟利士  
 文島 亞里 廿九日 下午三點 遮且弟利士  
 巨港 亞里 廿九日 下午三點 遮且弟利士  
 小呂宋 亞里 廿九日 下午三點 遮且弟利士

# 叻報附張

第

大清宣統三年辛亥

正月廿六日禮拜五

隨報派送不取分文

## 盜患

**劫案叢生** ○茂港浪河行賊連日餘家皆係許姓聚族而居聞有許再生者素在興打棧管理棧事家中僅存婦女小孩數人匪於去臘二十八夜突將強盜數十猛撲門而入計被劫去衣箱十餘隻銀錢首飾以及年料雷用各物一概搜劫淨盡約值三四千金之譜事家哭泣慘莫可曾查該處相隔十餘間却有武營兵駐紮於此以資保護何彼時竟未之知實屬令人費解現聞許再生已稟請地方官究追未知果能弋獲否

又聞本月初九夜戶部某住眷亦被強盜二三十猛持刀欲門入室搜劫經已將拖得手而去幸得武營總查劉協戎聞報之後即到處稽查適遇有與盜同夥者隨後尋覓遂將匪物防勇見其形跡可疑向前擒獲送案訊究聞夥日又供有塚山頂甲乙丙三人向夥亦經到處捕出匪盜一併送監訊究矣

**劫案再見** ○前誌漳州府茂洲北溪頭社洋商林復嗣查獲花艇橫劫竊案一節茲復得確耗的係林坂之子平隊所為此人本非青朝前曾廿新嘉坡私造賭幣為其父逐回及在本社開設花會誘惑良民即前載之事亦屬不法已極乃問罪之誣不來為惡之心更熾遂有客匪再搶之事被劫者亦本社一曾氏婦其夫名保往年營業海外家居惟孤兒剛孀婦已耳是夕聞戶外有聲其謀方欲起而窺探猝見三五大漢破扉而入婦恐怖極聞其子大叫曰供(即林坂之孫)平隊之子(吾家無錢爾胡來者婦始時目認之見為賊行鄉里之大於是大聲喊救其族長曾六聞警趨赴受劍至巨生死未卜幸曾公關心民瘼親詣臨勘到獲匪首一名封鎖煙館三所(平隊所開)聞向

有一所漏封為匪徒密窺噫濟茂雖巨族亦法治所及之地乃敢居然聚眾搶劫若不及早肅除恐恐必烈既成公憤更烈也

**盜賊充斥** ○浦江前中一巨鎮也商賈往來於此鎖形熱鬧盜賊因而滋肆去臘十六夜官下舖正堂門邊有名金者老面露展兼(苦力)家中僅存衣箱衣服等不意突被探上君子所偷幸婦女由夢中驚醒厲聲喊賊家人疑起捉之只見賊賊於黑暗中由牆洞竄竄而走門追之已杳無踪跡矣

**強劫未報** ○雲霄離城四十里鼎墩埔地方日前多有游手無業之徒嘯聚成羣趁機搶劫未可馬亦曾派派其官親帶領勇役到彼密緝無如若輩耳目甚長一聞而散勇役到時毫無所見但見綠樹青山草色如茵而已現聞勇役屢回雲霄若輩又出自前自築坑村郭某挑米石餘欲往曬俗墟場發聯恰為若輩攔獲且身受重傷噫片斯土者果何以善其後耶

**來函明登** ○廈門日報照登來札去歲十二月初九夜二句鐘月泉廟同安縣小西門外頂社墟柴市口打鐵東林燕年三十三歲正在店中安睡忽聞門外石聲板門正欲起視突被強盜二三十猛從後門橫入橫將槍斃并將店內銀物搶掠一空所有舊衣服服用洋油燭火燒盡其妻在內室出見槍斃火恐連及厝因疑其夫何不出必尋覓方知已被強盜槍斃痛哭欲死無可如何邑主聞知遂即前來相驗天明驗屍再赴縣鳴冤尚未到署正盜餘處城僅百餘步聞常有西面匪徒混處其間暗行勾引多處強劫現各鄉社夜間自行防衛槍聲連日未絕文武各官首為認真派偵探於夜間查密拿以安商民而靖地方否此事係為地方要務乞

二

貴州先生大人從速刊登  
做色人民幸甚功德無量并請  
同色有心人全頌

西樵免劫 ○南海縣屬西樵山頂聚邊鄉李林二姓聚居  
月之初八夜半被匪人數十名明火槍械入村行劫時村中莊正在  
宗祠聚賭賭匪兩困分劫李江李日等六家失銀約二三千金賊  
索時久擄去阿蘭阿國全半途阿國力曾復貧民始行釋放聞○次  
被劫劫匪疑係雲路村人所為因李江○曾曾與雲路村人私押一鎗  
事極秘密賊人江家即向江宗取○鎗故人多疑之云云

### 防疫

北京防疫 ○自滿洲辦理檢閱之後疫症漸見減少惟鄉村  
間有不知其為危險如是者自疫症發現之日至近日止傷家何死者  
共有七十人內有三千八百屍身棄棄去尚有千餘屍因薪柴未到  
向未文化傷家何死者有八十人長春六十奉天三十五吉林二十  
有提議派員偵察何者惟慮居民頗有阻力以是未末北清辦理檢  
疫人民高安京師一帶防疫甚嚴惟京省九見踴躍捕獲疫鼠甚多  
日本政府近頃日金四十萬元南滿鐵道株式亦發日幣六十萬元  
專供治疫之需京奉電話現已停止大連路等處防疫衣店易集藥劑  
之處均已閉歇郵傳部以東清南滿二鐵路並未防疫得停止行車  
我台京奉鐵路之車實為不平因各路外務部照會各國力爭即日復  
行即駛外務部督成照東三省大吏電樞府請速疫鼠者對近七千  
人擬借大清交通兩銀行款三十萬以斷防疫及賑飢之用度支郵傳  
部均均已允

### 潮令暴改

○我國政府以黑死病流行京奉特電日使照會  
日政府請用防疫醫官二人前由日本內務省考選松王大坂府防疫  
事務官及河久保岐阜縣技師二名已於一月二十九日赴奉天矣乃  
我政府昨日突由齊齊哈爾副領事陸君電知日政府令其不必來  
等語外務省官即齊齊哈爾領事現日政府以我政府朝令暴改致失  
日政府對內之信用已向我政府開善後之交涉矣

### 監國選派

○又聞監國近因鼠疫流行諸事謹慎現在駐蹕  
三所並未回府現又傳諭當差人等格外注重衛生

### 天津防疫

○初五日市警派兵一營連夜建築臨時病院自餘  
間派員衛生隊五百名又四圍連日疫死數人該街交通已遮斷家口

均收入病院督導嚴防疫處收發京奉電報  
街門牌二十六號內 監發號商會出願移移玉光出此傳專此佈告  
宣統三年正月初八日 土庫街廣益銀行 梅廣福 白

大英欽命新嘉坡輔政使司 招人投票事照得本坡國家現  
欲招人入票承充工役一千九百一十一年二月廿八號禮拜二即  
華元月三十日中午以前投交本署以憑選擇茲將所欲招充之  
工役開列  
一 陳篤生醫院建造副外科醫生住屋  
二 陳篤生醫院建造球藥人住屋  
三 凡密建造官員住屋  
四 督憲府第宅至輔政使司府第止造三合土火磚  
五 甲 建築本坡新按察司署 乙 承供及承充鐵工鐵  
料在本坡新按察司署  
六 一對抽枋若建換新木板及在地下鋪三合土及鐵  
本坡獄中再建華人監獄住屋  
七 更四副刑房及博物院住屋  
八 補修及電燈及博物院加添添辦在內  
九 署署局建造排屋  
十 廿公巫來由建築開辦郵政局  
十一 如欲知其詳情及圖式者每日由正午十二點鐘起至下午四  
點鐘止可赴營造司寫字樓大才詢問便悉凡投票者其票外  
必須寫明承充何項工役字樣并向營造司寫字樓大才領取  
取封便使之票筒即式填寫方能合用而欲取票筒之者須將  
票銀五十員交與營造司領取單據以便將單呈出方能取票  
筒倘已取中其票須於一月之內即就合約或令其担保若無  
照此兩事而行即將票銀充公至於錄取之權任由國家裁  
奪各宜踴躍毋觀望切切特示  
英一千九百一十一年二月十四號 示

示  
敬啟者本公司定於西本年囑只一號即華宣統三年二  
月初一日在本坡土庫街花園角門牌第三號開張莊慶利公  
司專做拍賣屋宇首飾各項物業 包攬建造 代管物業  
經紀按揭并代辦各項貨物取價格外從廉 諸君光顧  
祈 移玉到本公司面商是荷  
宣統三年元月二十日

新張廣告  
莊慶利公司 莊慶利全啟  
楊福河全啟





司 公 限 有 梳 燕 壽 保 方 東 大

# THE GREAT EASTERN LIFE

## Assurance Company, Limited, SINGAPORE.

啟者新年已到 諸君對於自己之壽命應如何處置及如何處置之方雖使辦法多般而人以保壽為最要之端此則實無疑義因自人盼望自己長壽之故也有等入雖過一生并無存項可以分給其子之後人有等在世暫時扶助其子孫迨至身故并無入壽之項可以留與妻兒縱然有等因當時常得人扶助是以費財甚富迨至年老則仍存一身而盼望他人來助矣若已買有人壽保險此即謂男子壽險人最要之事情得安其生命及慰其懸望之人 諸君若自思來本公司買保壽險或通函告知以何本公司立遣代表人來日為要

啟者予欲通知予已收到大東方公司銀五千五百元償還一百九十一號之保壽單因為予先夫何崇錫曾向該公司保壽先夫已于西本月廿六號禮拜仙逝今日廿七號拜一予已收到大東方公司所給此款之銀予特稱謝大東方公司因為幫助理楚所用之字據及因此使予利便而不需耗費予甚加舉薦大東方公司于戚友及凡欲保壽之諸君焉

大英一千九百一十年四月二十七號

徐命夏娘謹啟

按何君崇錫乃本坡之經紀人一千九百零九年五月十八號自在大東方公司保壽已納兩年利息每年三百八十元六角半

啟者余乃楊密娘之掛砂人欲使全坡公眾共悉已故宋君其善之婦婦名楊密娘延願通知彼已收到大東方公司銀一千元因為賠償其夫向該公司保壽之項其保壽之單乃三百五十號宋君其善係于西本月廿七號禮拜早仙逝今日廿八號拜一已向該公司收楚此單之項予甚願稱謝該公司之代表人希呂士君因為此人所理楚款各字據并未使予艱難而耗費而已故宋君其善在日又向他家公司保壽惟由大東方公司先給保項此乃該公司應得快捷及誠信之又一機會也凡欲購保壽命之人予極真心為大東方公司介紹焉此佈

宣統二年十月念七日  
大英一千九百一十年十月二十八號

楊密娘掛砂人楊慶全謹啟

諸君欲知保壽之詳細情形請到新嘉坡哥里亞基里士打房二十二號房本公司寫字樓詢問便也

英一千九百一十年十二月六號

大東方有限公司謹啟

亞沙喜(太陽)標蜜酒發售廣告

ASAHI BEER

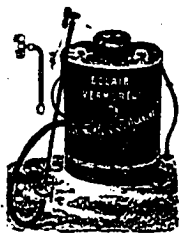
啟者此太陽標蜜酒前在英日賽會時曾獲優等之獎賞其在東方所製蜜酒而得有此種獎賞者當以此標蜜酒為獨一無二而一千九百一十年在新加坡農藝賽會時又蒙公眾大加讚美君有欲採辦者請到本公司面商可也  
 總售處新加坡芬禮申兀連(即海墘花園邊)門牌二號  
 德律風六十五號本公司內



客售處新加坡小坡城多利亞實得力門牌三百五十一號由本公司  
 本公司欲求代理者請洽此酒之華人商店如意面  
 議此佈  
 西一千九百一十年十二月二十號

三井有限公司謹啟

代售水機廣告



啟者特字通知本公司專家代  
運出 華拿 之水機此機  
現在最大之樹乳園均有用作

殺滅茅草及各  
種樹根之用如  
用此器比之抽  
拔樹根之費可

減五十巴仙本公司可在于吉隆  
及瑞珍成坡係託 羅施夏巴君 為

副代理人此佈

英一千九百零九年十二月十四號

啟者本公司現辦到英國最著名之  
鳳鳴標棉泥在市上呼作紅毛泥  
來叻發售此泥乃用上等之材料製



成最能耐久 諸商翁如欲採購者  
請到本公司面商價錢從廉此佈

新加坡波專家代理人慕娘有限公司謹啟

# 請飲嗎爹萬蘭池酒

特字通知此酒之標紙乃是藍色

及銀色凡屬歐洲各國王宮及貴

爵府中均用此酒而該標之酒已

居天下萬蘭池酒之魁首二百年

之久其味第一香濃此佈

英一千九百十一年元月十三號

專權代售人義利洋行謹啟

## 癩病

痛、癢、不雅觀、皆癩之所致也。惟此司各脫油能養身。身體壯則諸病却。豈但痛與癢除亦外脫轉而有聲矣。有名醫登者在英國核奧城地方函致本公司云。余之小孩曾患癩日見瘦弱治以他項藥劑悉不效。迨試服貴公司乳白鱈魚肝油。則日超有功。曾幾何時竟已痊可。心感不盡云云。



此係原標

## 速治

無論男女老幼。荷服司各脫油。定能補養身體。油係用極潔淨之鱈魚肝精油及灰與荷。煎攪和而成。味既美亦能養人之神志。益人之身心。雖有他項油混稱與司各脫乳白鱈魚肝油同一功用。而一經試驗。則他項油固不能治癩。司各脫油固善能治病也。前于不能治癩。司各脫之商標。司各脫之牌號。油之行於世已。

## 良方

信益赴速嘗試之。但購時務須認明漁父荷魚之商標。司各脫之牌號。油之行於世已三十年之久。甚願購者切莫受他項替代之物。而致有誤購之虞也。

各大藥房俱有出售

○刊登本報廣告廣告 啟者

茲將刊登本報廣告之價目明

列于下以昭公允 凡各士商

本報廣告白登本報者每行在

五十五字之內第一日取費八

角五占第四日以後每行兩

角八占若將告白登在頭輪監

助報主人謹啟

企公牛乳天下馳名告白

本廠造製牛乳歷有年所為寰球第一色白而潔味之香  
 濃得化學之新裁實無上之妙品老年服之可以返童幼  
 年服之可能強壯銷數之廣英國為最日本香港新嘉坡

印度南花

暹羅金山

澳門等處

每年產銷

五百萬箱

亦可謂盛

矣極矣富

此中國力

口自強戒

題社合林立若以此乳服之不但身體強壯可資衛生而

且能滋補精神百倍於國於身裨益不淺也

願諸君請嘗試之始信言不虛也

**Milkmaid**  
 BRAND  
**Milk**

CONDENSED MILK  
 MILKMAID BRAND  
 SWISS CONDENSED MILK  
 CHAM, SWITZERLAND

See that the  
 MILKMAID Trade Mark  
 is on every Tin

TRADE MARK.

**Largest Sale in the World**

西一千九百零八年三月廿七號

企公牛乳公司主人白

凡各貨物俱用馬嘜

羅奇生



經在大英政府注册

別人不得假冒影射

總發行處中街門牌式十八號羅廣同濟各款藥酒

羅奇生

分售處

丹戎巴葛門牌二百六十八號奇生  
牛車水第拾號奇生  
新比來二十二號奇生  
小坡大馬路四百六十九號奇生

自辦各色洋酒  
自釀各色米酒  
自辦天津美酒

發行



本號支店 天津羅恒益 各種美酒 向消金山各埠 久已馳名 今承本坡酒例改良 辦來天津各色美酒

發沽 香濃味美 確為洋酒正裝 與別家轉托扣雜者不同 請為嘗試 當知真偽



本號致函港好米酒九州府人多知之 茲如法在本坡蒸釀 純用麴藥米醋釀成 並無火酒花糖雜質

自蒸正氣各色米酒

大有壯氣補血之功 故無燥喉灼肺之患 凡屬中國人請飲中國之本酒房謹啟

躉賣格外相宜

由本號代報運出 水免稅酒價更屬 廉平比之貴客 親到香港購辦更 為相宜便捷

宣統二年正月廿六日

玫瑰露酒	銀九角	汶酒	銀九角	藥同德虎骨木瓜酒	八角半
茵陳露酒	八角二占	紹興酒	五角半	廣同濟跌打酒	四角半
蓮花露酒	八角二占	黑糯米酒	五角半	廣同濟風濕酒	九角半
五加皮酒	八角二占	白糯米酒	五角半	廣同濟百歲酒	六角半
史國公酒	八角二占	青梅酒	六角	廣同濟毛雞酒	七角
高粱酒	銀九角	牙擦酒	六角	廣同濟衛生酒	六角半
				廣同濟三鞭酒	六角半