

本館新開... 每日出一張... 凡欲閱者... 均可向本館... 或向各埠... 代收報處... 函索即寄... 不取分文... 惟郵費在內... 凡欲登報... 請向本館... 或向各埠... 代收報處... 函索即寄... 不取分文... 惟郵費在內... 凡欲登報... 請向本館... 或向各埠... 代收報處... 函索即寄... 不取分文... 惟郵費在內...

第八千六百廿八號

# 叻報

(號一十牌門力得實勞哥在館本)

印工... 凡欲閱者... 均可向本館... 或向各埠... 代收報處... 函索即寄... 不取分文... 惟郵費在內... 凡欲登報... 請向本館... 或向各埠... 代收報處... 函索即寄... 不取分文... 惟郵費在內...

Printed and Published for the Proprietor by (三拜號四十月二十年一十一百九千一英大) No. 11, Cross Street, Singapore.

## 代論

### 中國國民禁烟會之先聲

為國改良會代表丁儀華君。對於禁烟問題。極具熱心。到處鼓吹。欲中國英國兩國。紀念會之機會。爭奪中英鴉片條約。實行縮短禁烟期限。於是京中胡家駁陳清定諸君。特為此事。約集資政院議員。及學界各界。於十二日下午。假口叢胡同私立商業學堂開會。到會者六十餘人。推丁君為臨時主席。先由發起人胡君家駁演說大意。次由主席報告開會大意。次丁君演說。大意謂中國自鴉片條約後。失禁烟自由之主權。且每年流出外國金銀巨款。故不能不進行禁烟。不能國不能強。抑且國不能立。今英國人發起五十年國恥紀念會。要求英政府。染鴉片條約。但英政府以國人向未請求。未之允許。此機會。與之聯。必能辦到。諸君。對於此事。即行籌辦。能實行。即行則國即強。云云。時到會者。外。尚有英商牧。友二人。夾牧師。亦臨臨發於全。大向且

如此。故人人。大。演說。大意在於催促速進行。勿失機會。次由主席報告本會辦法之大概如左。一。本會擬定名為中國國民禁烟總會。一。本會以實行縮短禁烟年限。前請求英政府廢止輪條約為宗旨。一。聯合各省及府州縣自治團體設立禁烟分會。一。商請資政院及各省諮議局協助政府。及各省督撫縮短禁烟年限。並擬定法令。實力奉行。一。聯約英國五十年國恥紀念會。以通聲氣。一。通函各國教會慈善會。藉廣聲援。以申正義。一。廣著論說。分登英文華文各報。以資鼓吹。一。以國民名義。或呈外務部。與英政府預行約定。以新訂縮短年限屆滿時為止鴉片輸入條約之期。

逐條報告。並與眾討論。會開此事宜官紳合辦。井宜在資政院提案通過。當由某君曾資政院已有此議案。且兩日已將湖南諮議局禁烟會核議案通過矣。至論及年限。林炳章謂資政院議案。是宣統四年。周君

聞前日南湖南核議案期限。縮在宣統三年。何不可以一律截止。又必待至四年乎。眾贊成。林君炳章謂與英國國恥紀念會聯稱。當以資政院全體名義打一電報。眾贊成。井謂各省諮議局皆可通電聯稱。吳君夢蘭謂明年海牙開禁烟會。當由外務部派員前往。但前此開會。外部所派人太糊塗。故不生効力。今宜請外部派幹練之員。並由本會代表前往與會。庶可藉各國扶助。達我目的。且此事不宜速。以致失却機會。高君凌齊。陳君登山。皆主張速進行。林君炳章又登台發表意見。大意謂宜定嚴懲之法。將鴉片販賣說地注重辦法。發覺甚長。時已五鐘。遂公推林炳章。陳演說。趙憲台。胡家駁。查樹楷諸君為起草員。俟草定而章。再行開會討論。乃散會。

本館譯電  
○樹乳行情專電 本坡實得力太晤士報稱得十一月麻六甲發來專電云勃蘭多申樹乳有限公司得接英京電旨昨晨上巴勝每磅價值六司令各埠半市情平穩云  
○俄兼照督專電 本坡實得力

大略士內得獲十一日德京發

來專電云風傳俄國不久便將亞

嗎(即黑龍江)總督一缺裁去

觀此舉動係為改革政治之故云

○土國馬賊被殺電音 初十日

英京勞打發來電音云土京電音

云呂士及奧呂仁兩隊馬賊往攻

為余尼之希額火車站該處相距

尼勝車站南方八十英里車等既

將此站佔踞即將車路毀壞現在

已有官兵七隊開赴衣敏地地方

有能離隊往官場電警探明衣敏

之北方情形甚屬危險馬賊之乘

魁衣團即率眾二萬人已入亞細

亞界云

○巴西海軍又收電音 十一日

英京勞打來電云巴西京城電音

有一海軍隊艦已仍風佔據勿勿

勝海島該島山頂之炮台由平明

五點鐘起至下午兩點半鐘止發

炮聲之其間敵方半點鐘以便該

隊風兵掩埋死傷而風兵等以石

榴子彈之炸炮返攻致斃山上平

民無數賊後官兵已將風兵殺取

存者無多傳聞是役斃命者不止

二百人議院決議宣佈軍律云

○德相宣佈外交情形電音 十

一日英京勞打發來電音云德國

相普麥圖阿爾君在于議院宣

宣時論及英國屢次提限制制軍

擴充誠實以期互換意見及來時

表明國人願欲兩國政和之故

民者莫如除去兩國之猜疑仍舊

互換意見以顯明友誼之親密近

日俄皇與德皇會于勃士南地方

深形喜慰此會再能確定兩國家

均未有份在于何種軍事聯盟以

拒他國之列云

### 京事

○組織責任 閣德府王大臣會

議組織責任內閣所有總大臣一

月湖大臣二員均以三年為一任

惟不得兼海陸軍之責任以清權

限其各部院大臣均得預政務

以期博採公論統一事權

○認真整頓 監國于去月念六

日諭備員子以資政院開院以來

外人頗為注視此事不特關係將

來憲政且關係外交國體所有該

院之章程秩序宜隨時整頓免至

貽誤外務不特以自期有限和生

輕忽現界只子已切知各員加意

整頓一切

○請改官制 滇督李經羲電

請改外官制東督錫良鄂督瑞澂

通電各省推李督主稿魯撫孫寶

琦亦通電贊成相府因此決從速

組織新內閣

○暫准自由 閩政界八云軍界

剪髮問題現軍部海軍兩處並陸

軍部各王大臣均已承辦或能

各權尤向多異議堅持執局所難

辦法以各軍兵弁不能盡屬開通

未必皆自行願剪若必施以強迫

恐全波成或故擬仍須變通自由

辦法不強迫亦不禁阻俟將來確

有成效再定辦法

### 閩粵

○福建近事足紀 閩省交通不

便風俗習尚都邑殊致政治活動

之中心性在省會外府縣人罕不

聞閩者指紳士大夫少進取之氣

節宦退老臥以不與公共之事為

賢自 刻議受注首與教育為是

書院改為學堂各山長多襲其舊

為監督相沿十年互為汲引每設

一校監督之席必用省紳紳之勢

力深細布於一省學務中矣閩紳

既以否否格得新位置並欲以舊

理想辦新事業其為教育計往往

踴躍目前而不知是反本有始末

大局實甚時各地興學動巨無款

省紳遂以此藉口於外府縣人來

省求學應考逾期者不從收錄令

其謂之自費生學堂特此此外多徵

元謂之自費生學堂特此此外多徵

源管理員亦有因以爲利而學子

怨詈外府縣人多不平和以氣

隔閡由由述白耳積而待彼者已

非一日去年歸局成立各府縣

當選議員多於學務有經驗者臨

聞每謂之城對於外府縣之不平

均尤以學校收自費為最無理

故於第一次會期中提出辦法有

件有各府縣與省城聯絡教育事

案其大旨在教育之平等議員發

議尤多以對增徵學費之事歸職

局書記長林長民適兼法政學堂

教務長知增徵學費非正當辦法

且因是而外府與省城之意見將

益歧欲有以調劑之與和之遂與

省督鄧錫光商除自費制度於本

年五月間由監督在校員會宣佈

廢止嗣九月續招新生監督以臨

一二管理員曾欲取消前議復欲

自費教務長力持不可監督又主

持同級學生一講室可容者分班

教授教務長又以前多廢經費且課

程支應不免外歧力主合班相持

不下各陳其事於學司學司不能

決也監督乃以趙乘職職植校

務增徵教務長以高等學堂監督

陳培傑兼任之學司遂其議十日

省紳請監督或以去職挾李即京

中亦有電致官府商部請法政學

堂教員管理員陳榮培等以平日

職務上受教務長之督促滋以

對亦助監督稟控教務長學生二

百人復稟留之而新招之生以

困於學費等不得入堂歸局

議員孟思培等三十七人憤其有

動且謂其爭執之事與學務上有

根本關係爰揭局意提出法政學

堂風潮質問案案呈督未批而撤

換教務長之札已下 未完

○江門民警交關案之續聞 江

門巡警滋事各情已登前報茲聞

該案發現時當道特派委員督帶

委員毛令東科擬將大概情形列  
擇稟覆當道矣

○巡警道對於江門案之辦法  
劉將道自得委員手摺後即電將  
江門王區官及陶史兩巡官先行  
撤委聽候查辦並電派新會營務  
長黃泉兼充江門區官又派莫某  
劉某○俱本地人○為巡官以水  
史陶之之能一時忙迫尚未將槍  
斃平民之巡兵如何定罪云

### 本 坡

○憲廷所指 此次坡督及制軍  
巡歷拿吉里士突蘭 碩蘭收  
檳城 年蠟等處以西本年十二  
月至來年元月為期茲將時日地  
名開列 西十二月十八號○即  
華本月十七日○入夜七點半鐘  
由坡乘麻苗小官輪開行翌晨到  
麻六甲埠 二十號早九點半鐘  
乘摩打車往吉隆 二十二號由  
吉隆乘專車往瑞珍咸坡到步下  
麻苗小官輪開行 廿三號抵檳  
駐山頂行轅 西來年元月三號  
下山觀賽馬 六號由俄乘專車  
往瓜勝江沙 七號借湖水師提  
督威士勞若下港 十號遊巴施  
沙勤 萬峇峇汝中午到直務安  
申坡改乘薩其小官輪開行 十  
一號到檳城 十八號由檳啟程  
十九號早七點半鐘到瑞珍咸  
坡九點四十二分鐘到吉隆赴聯

止五點半鐘乘專車下瑞珍咸坡  
到步時仍乘原輪返施 廿號○  
即華歷十二月廿日○下午兩點  
鐘到坡開報 再按昨稿 即我  
君之督日于雅不欲有損夏軍界  
君之檳城人士之感憤然而檳城  
乃係小地方若延斯人○指夏君  
○來叻則此處之情勢全不相同  
雖然夏君已在檳城辦理妥當而  
使之在叻味確決其是否可行于  
在平日已知數年來檳城之景像  
即以予之所知路政與保存兩者  
而論檳城之等級不能比較本坡  
予已日穿遊路之物料堆積繁安  
之路傍將生野草及在要路如威  
呂基者予見甚多成堆之碎石乘  
置道路而并無料理致令時常積  
成道路無異貧困及保存兩者之  
區觀此各事可以表明為總辦者  
并不理事至于極點云云即我君  
又曾予思不坡應書總辦一員此  
人須照職任之大序而視同大任  
今各局員如欲得一總辦時常勤  
力干涉各事及與各局員商榷各  
事而在子國家人員之外為之選  
擇者則予大不以為然予將一人  
之名字說出其人大有經驗強至  
難皆而為中西人所信重彼即施  
奕麥其風君○老律師久居柔佛  
○是也請將其名字錄呈國家以  
代夏君云云局員加里八君贊成

○補腦汁之妙用 本坡豆腐街  
口大馬路會豐商店所售之自來  
血其補益人身之力已臻絕頂較  
在本報刊登廣告諸君子早已知  
之惟較之補腦汁出世尤先驗  
效尤彰蓋人生作用全賴腦筋腦  
力一虧即登百能盡失其汁吾能  
補腦則其益益可知茲經該號送  
到廣告一紙特照錄之報中諸君  
有欲培養元神者取其廣告閱之  
即可知其一切矣

○竊案兩則 閩人陳阿方寓合  
洛律門牌四百號據捕房報稱  
昨晚十一點鐘被同籍人蘇記偷  
入屋盜移一件為伊所登即鳴三  
百一十七號哨差及六百五十五  
號巡差拘之逮案今日二堂官訊  
畢判禁苦工一閱月

爪亞人郭被控今早五點鐘入美  
女律門牌一百六十八號寄甯人  
夥勿避藏屋內盜去皮篋一個內  
有衫四件褲一條血銀八元由七  
號哨差及四十二號巡差在街  
門牌一百六十五號拘獲獲回原  
物逮案今日二堂候訊

○搶匪被執 閩人羅阿大率九  
千四百一十七號手車度活控稱  
昨日下午十一點鐘行經淡申律  
被同籍李振成慶辱陳正升三人  
要之於道搶去銀五角半四十六  
號二號差拘三人逮之於案今日

○重懲竊犯 閩人蘇清雲被控  
在丹戎巴葛律巡捕房屋內竊四號  
三號英華雜貨內之銀幣十二元  
奉拘於案已詳前報昨午二堂官  
訊畢判禁苦工六閱月

○私盜警報 閩人余益請於控  
盜王家警前一枚今早晨晨三點  
鐘由四百廿一號哨差在街律  
拘之逮案今日二堂

○拘獲賭徒 三號三號英華律  
晚八點鐘帶警率同律王家山  
脚馬察恭騎獲拘獲案斯四色牌  
之潮八十五名席面銀三元五角  
八占併逮於案今日三堂待訊

○鳴謝被拘 閩人曾萬發在郵  
政局當派信之役被控日昨鳴謝  
客人李得銀二角由八十五號巡  
差拘之逮案今日府訊

○究非兇手 粵人某甲八年前  
在小坡蘇打打街賃得力街邊擺  
賣蘇杭雜貨因與閩人陳和真口  
角被陳毆傷後陳遂回華海以致  
冤未得申本月初風聞陳復來叻  
於是有人通報捕房請為緝究昨  
日下午兩點鐘由五十二號二書  
差帶八百五十八號哨差及六百  
七十五號巡差在某街將陳拘獲  
帶返捕房暫行扣留備檢查案從  
陳雖有犯案然非此案兇手祇得  
以其為犯他案而控之云

○搶匪被執 閩人羅阿大率九  
千四百一十七號手車度活控稱  
昨日下午十一點鐘行經淡申律  
被同籍李振成慶辱陳正升三人  
要之於道搶去銀五角半四十六  
號二號差拘三人逮之於案今日

### 告 白

# 欲顧性命者勿亂投門徑

## 艾羅補腦汁

本藥房之補腦汁久已天下通行男婦老幼莫不相宜所獲證驗不可勝計茲特先將李侯爵及李軍門二書刊佈左方以資確證

李襲侯親軍賜書

中法大藥房主人鑒  
貴房之艾羅補腦汁人上年在廣州試用頗見功效及後經友人介紹購服五瓶後精神

武合鎮粵石路第一等廣安樓李國杰頌首

水陸提督 李賜書

中法大藥房主人鑒  
貴房之艾羅補腦汁實為靈驗功力甚大誠非尋常補腦藥可比也余近患腦痛時時自覺頭暈目眩耳鳴眼花等症經友人介紹購服此藥後精神頓覺清爽且能分甘苦也四肢全體之能知痛癢也無不順乎腦力者蓋腦為精神之所在凡人之感覺靈敏判斷保則保則與其他無靈敏作用成腦所司故人之腦愈重愈健則智慧則多心思愈富而容其疾病成完全無缺之人或勞動過度以復其腦則百病皆除而生智慧日漸發顯不思補則以聰明奇特之士而轉成庸碌愚魯之夫矣人既對於腦如有如是之關係必須養之補之本藥房艾羅補腦汁功用偉大冠全球其不信却病且益智慧聰明化愚為賢之靈丹得弱為強之聖藥也

頭品頂戴廣東水陸提督李準頌首

腦生頭部而腦中有一大血管注而下分布無數小筋於耳於目於鼻於舌於手於足以及一身全體無處不透而致之焉然此筋即神經也乃受腦所主使如電信綫之作用凡有感覺則傳知諸腦故耳之能聽察音也目之能辨赤白鼻之能別香臭也舌之能分甘苦也四肢全體之能知痛癢也無不順乎腦力者蓋腦為精神之所在凡人之感覺靈敏判斷保則保則與其他無靈敏作用成腦所司故人之腦愈重愈健則智慧則多心思愈富而容其疾病成完全無缺之人或勞動過度以復其腦則百病皆除而生智慧日漸發顯不思補則以聰明奇特之士而轉成庸碌愚魯之夫矣人既對於腦如有如是之關係必須養之補之本藥房艾羅補腦汁功用偉大冠全球其不信却病且益智慧聰明化愚為賢之靈丹得弱為強之聖藥也

價目每大瓶

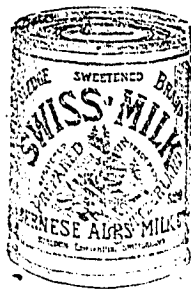
二元二角半 每打十二元  
一元二角半 每打十二元

宣統二年九月廿三日

總經理廣貨明會理商店 庇能中法藥房 吧城中法藥房

# 提防假冒

## 士 體 士 標 牛 乳



啟者此標之牛乳經由國家選用于醫院而視為貴重之物此標牛乳共有三款 諸君有欲寄者請赴下列之行店如欲採購大宗者可赴慈惠街時芬及子有限公司或賜牛乳計分三款 第一款純牛奶 第二款淨牛奶 第三款和糖牛奶 此款牛奶實第一精良從來未嘗有人販運到叻及置純乳酪于罐內而不和他

項藥料如此則以此款牛乳而使孩童及壯者飲之最為有益而小孩用此牛乳他日身成身軀強壯天下上等之罐頭牛乳為數無幾諸君欲買請到下列之行店可也 安樂公司 源振豐 永和成 衣勿南沙公司 義順公司 濟公司 廣仁興 廣南生 金昌公司 英一千九百零九年三月三十號

凡各貨均俱用馬嘜

羅奇生



經大政府註冊

別人不得假冒影射

總發行處中街門牌式十八號羅廣同濟各款藥酒

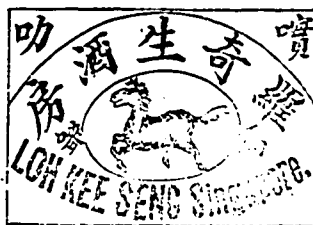
羅奇生

自辦各色洋酒

發行

丹戎巴葛門牌二百六十八號奇發  
牛車水第拾號 奇興  
新北橋二十二號 奇安  
小坡大馬路四百六十九號奇祥

自釀各色米酒



天津各色美酒  
自辦  
天津恒益 各種  
白消金山各埠 久已馳  
名 今蒙不致酒例改良 辦來  
發沽 香濃味美 確為洋酒正  
裝 與別家轉托扣雜者不同  
請為嘗試 當知真偽



本號致知港好米酒九州府人多  
知之茲如法在本坡蒸釀純用麴  
藥未醋釀成並無火酒花糖雜質  
自蒸 正氣 各色米酒  
大有壯氣補血之功故無燥喉灼  
肺之患凡屬中國人請飲中國之  
本酒房謹啟

躉賣格外相宜

由本號代報運出  
水免稅酒價更屬  
廉平比之貴客  
親到香港購辦更  
為相宜便捷

宣統二年正月廿六日

各酒價目繁多 茲洋玻璃樽酒開列

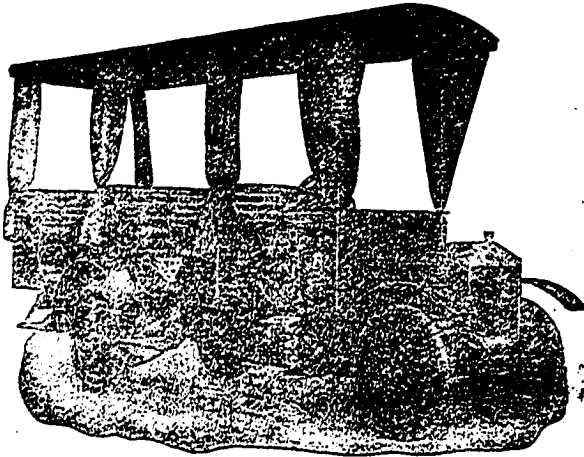
- |      |      |      |     |          |     |
|------|------|------|-----|----------|-----|
| 玫瑰露酒 | 銀九角  | 汶酒   | 銀九角 | 蔡同德虎骨木瓜酒 | 八角半 |
| 茵陳露酒 | 八角二占 | 紹興酒  | 五角半 | 廣同濟跌打酒   | 四角半 |
| 蓮花露酒 | 八角二占 | 黑糯米酒 | 五角半 | 廣同濟風濕酒   | 九角半 |
| 五加皮酒 | 八角二占 | 白糯米酒 | 五角半 | 廣同濟百藥酒   | 六角半 |
| 史國公酒 | 八角二占 | 青梅酒  | 六角  | 廣同濟毛雞酒   | 七角  |
| 高粱酒  | 銀九角  | 牙根酒  | 六角  | 廣同濟衛生酒   | 六角半 |
|      |      |      |     | 廣同濟三鞭酒   | 六角半 |

羅奇生謹啟

# McAlister & Co., Limited.

白告司公限有打士里加麥

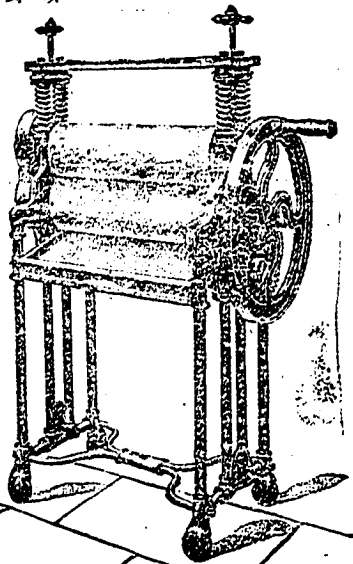
啟者本公司特字通佈 諸君知悉本公司之寫字樓設  
在峇直里律發沽樹乳園所用各項機器此等機器時常  
預備而各大樹乳園均有向本公司採辦機器



圖車打康客載

本公司發售右列圖式之載客康打車現在四州府之碩  
莪坡均有用此車三輛 諸君欲知各機器之價值請到

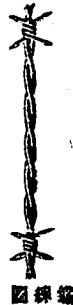
本公司內之經理處



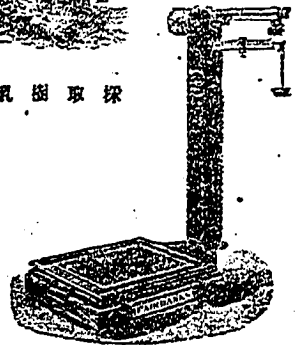
圖車乳樹



圖器乳樹取採



圖錐鐵



圖磅

一千九百一十一年

麥加里士打有限公司廣告

**DIETHELM & Co., Ltd.**  
Sole Agents  
SINGAPORE.

新加坡  
利直南有限公司代售



英一千九百一十一年元月二十號

老正庄 紙烟包

宣統二年六月廿日

**區允和興陽種子丸**

種子固本之道首重精強... 陽物不舉... 遺精... 尿後... 此丸... 秘製... 本堂... 陽物... 久而... 種子... 總發行處... 每瓶銀... 元... 中法藥房

**天喜堂名老牌調經丸**

老舖在香港中環坭街口  
天喜堂商標  
正舖在羊城西關光雅里

記為圖牌老用標商准  
老牌調經丸  
味一沽獨敢安全萬非若

丸經調牌老日故後導牌老之有正堂喜自開方此

宣統二年二月初二日  
稟准 商標別人不得冒效福建林肇春製

治一二月胎動行經或肚痛  
治三四月胎動行經或肚痛  
治五六月胎動行經或肚痛  
治經色或黃或淡或或或赤  
治一經來或多或少或遲或早  
治行經肚痛大便閉結  
治遠年閉經近月閉經  
此丸專治婦科等症如孕婦按時服之無不平安至三五服無不效  
不願調經之聖藥種子之金丹也每盒收一元

治子宮虛冷多年未孕  
治似孕非孕企頭暗病  
治經期前後腰骨痛  
治經期前後小肚痛  
治血山崩流血不止  
治產後瘀血未清  
治白帶赤帶白淫

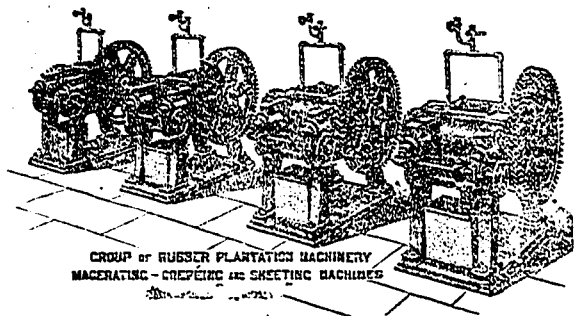
代理處：  
廈門領事街太乙堂  
京都前門外佛照樓  
澳門木橋街如意樓  
石叻馬交街周昌隆  
汕頭福祿街保太和  
天津紫竹林佛照樓  
佛山福祿街天相堂  
大吡叻新羅周昌隆  
上海大馬路老悅生  
省城大門口榮成昌  
庇能大門樓廣生號

# RILEY, HARGREAVES & Co. Ltd.

## GROUP OF MACERATING, CREPEING & SHEETING MACHINES FOR PLANTATION RUBBER FACTORY.

禮里夏元立有限公司發售樹乳園

製 造 樹 乳 機 器 告 白



GROUP OF RUBBER PLANTATION MACHINERY  
MACERATING - CREPEING AND SHEETING MACHINES

啟者本公司專權代售嗎直  
南有限公司(亞年嗎勝芬  
尼士)之一千九百一十年  
所製成之車此車乃嗎直南  
有限公司廠內所製又此車  
已于一千九百一十年在新  
嘉坡賽會場評定第一名及  
領有金牌此車現在本公司  
內招售 諸君欲知價值等  
情者請到本公司查詢便悉  
此佈  
專權代理人禮里夏元立有  
限公司謹啟

本公司  
總行在  
檳城  
分行設  
在 意 德  
麻六甲  
在 檳 略  
棉蘭  
巨港  
四州府  
設有代  
理人  
電 報 號  
頭 名 曰  
夏 元 禮  
專 權 代 理 人  
禮 里 夏 元 立 有  
限 公 司 謹 啟  
英 一 千  
九 百 十



# 叻報附張



大清宣統二年庚戌

十一月十三日拜三

隨報派送不取分文

## 專件

### 總統參展建章上 皇帝萬聖

雖然歷代大臣受國厚恩其忠無大其固不然其不知收效亦未必神知其可為而不為耳以臣觀今日大勢中國實大有可為以中國土地之大人民之眾物產之富為歐美各國所無且雲遍歷東西地球十有二國見其國家勢力人民程度去中國不遠特其在上述者善用之遂精精上國耳觀其時務者縱論黃禍之說就彼族之眼觀我國之勢則我亦不居人下可知不然試為設可悲慘之借觀即如高麗臺灣在我則不足在人則有餘殷鑒不遠庶可取效若不及今發奮圖強而徒呼荷荷以隨然確可藉十之物而臨其日股月削以至於不可收拾豈不可惜不特無以下對日特則無以上對宗社恐後來歷史不能為富國強人想也明思宗謂朕非亡國之君當臣謀誤誤史者能無汗顏乎臣愚以為今日辦法如年毅然組織內閣閣天下臣民所共知即不然休養物設軍機處去其形式取其精神設立庸勤部詰詰典禮引法制刷印等局分職任事專其責成以商育刀錄隨其後釐定每日辦公規則另設一政事堂早朝辦事仍照向章已刻散值後在空飯膳歇息未刻入政事堂與樞密顧問各員殷勤討論規畫官促銳志進行所有財政之如何增入軍政之如何改良教育之如何普及憲政法律之如何推行此中消息既速從從機宜不得不假之以權術至政教雙令不通後施行之器具其神日應辦未辦已辦各事列為一表其事之結果如何某人之成績如何隨時稽核注表內實事求是則人自不敢以空言相塞試如此則每日不過在公暇小時而天下之情勢當逐漸周知即是非賞罰亦漸有把握或能仿古人做閭之例官川住空

一星期一休沐則閩中無事心境清淨思慮所入更為周洽亦者都許多私室干錮之糾紛矣之事君致身之義亦理或然也 仍未完

## 患盜

土匪搶劫 ○龍巖來函云永福鄰社日利莊有李天壽者素係販賣紗帽仔為業去月因往永安營買並對豐股別有大洋二百六十七元小洋二百九十七元行至林用馬山被匪徒十餘猛擄劫一空情屬可憫現李某已到縣稟請追究矣但際此隆冬歲暮搶劫尤多實為行旅往來之患有地方之責者務當力為設法焉

新甯巨劫 ○新甯縣例貢生黃英銜有子黃聯運向在英國營生現眷在家建一新屋于龍塘里居住上月二十八日四更時候被賊匪十餘人各持槍械破扉後窗而入投擲搜劫約失財物十餘金匪乃遁遂而逸

劍仔利塔 ○佛山麻沙半路截某妓院前晚二更有一中年男子類似富者突被匪徒五人用劍仔刺傷要害并將傷者強擄而去云

盜風之盛 ○順德盜賊猖獗慘矣去月念八晚馬岡鄉沙浦上街圍巷遇姓三更時候被賊行劫一空賊匪有四十餘名擄去家主一名年已七十餘歲賊匪背負而去并劫去財物約銀四百一連劫五家云

白日強盜 ○三水李坑村有稅田一段土名中泊園此被強盜盧大悟所打單信一兩略謂現因兄弟多蒙糧草不敷求即幫助銀一百元三日內兌交大竹頭鄉小弟家內等語接信後三日又有數人手持長鎗到稱大悟聯親拜候即將銀幫助聞該園主嗔怒照交云

盜風犯獄 ○惠州東江一帶盜風甚熾前月公仔潭鄉三興家被劫匪擄去鄭三興父子二人後復獲之陳原于泰天城外及觀音閣墟地方匪徒聯袂結隊出沒無常外下黃姓擄去幼孩二人張公錯邱姓擄去四人胡星輝姓擄去二人均重價贖還前月十四夜大富鄉楊姓擄去幼孩二名十六午許姓江口處被擄去一人下寨嶼姓擄去二人王姓被擄去二人廖姓擄去一人公庄墟坑尾王姓被擄去二人現均勒贖多金其餘奪竹物牽耕牛搶船戶者日有所聞近各鄉稍有餘資者亦不輕工

劫及郵件 ○惠來陸江郵政局于去月十六日封寄郵件附裝船帶交英埠郵政局收發者聞船行至半河有匪黨數人連郵件亦被擄去聞陸江郵政局供事據報汕頭總郵政局核辦矣正未知如何追究也

劫掠頻聞 ○海陽兩關外段村鄉某號錫得店頗有蓄積久為賊匪偵悉於去月廿六晚魚更三鐘時候撞門入店劫掠一空聞被擄去銀物約共值千餘元云 近有來往東龍黃岡渡船在東將行時其號付銀四百元交船舵到黃找錢船舵工即乘之船底及船抵碼頭頭停泊(黃岡木渡湖汕極東各處渡船皆泊於此)是夜突有強盜多人上船搜括敲門而去 又有一帶洋信某甲行至五脚嶺山前匪林突出盜匪數人截住搶奪不知如何與匪抵抗被匪刀傷頭部痕痕而奔血流滿面至被擄去銀若干尚未詳云

### 叢談

留學生自閩之可怪 ○有某留學生因考試在京下第客嗟太息竟在船店中自宮血流漂杆

小兒習血氣國會 ○浙江高等小學學生王克慈年十一歲於去月初一日聞血氣統五年開國會之命急取小刀割破左手小指以右手食指指血置諸國會四字

查政院之新月令 ○都門來信云資政院自議員之能督者最近十餘日已慷慨無生氣大卷於九月之光昌有戲為仿月令云是月也竹貫地轉轉生遊結結冰寒鳥不鳴蛙蟄雷仍收寇寇血化為露水 按其言係有所指蟻蟻者孟昭常也雷雷雷也今蟻既入登雷復收政院之內容亦可不啻而喻矣

### 告白

大英新嘉坡國家示 為曉諭事照得本坡司理發給執照人員遵照一千九百零九年所定酒餉律例第四十二條施行宣佈第二次准許酒沽賣下列各標酒之清單又一千九百一十年十一月十一號國家憲例第六十五號示諭所刊萬國池酒目錄內之標標應作勿士尼士標標將第二次准許酒沽各酒標名列列

萬國池酒  
都蘭牙 淡申 香典奧夫來 九威尼亞 哥窩舍一千八百四十八  
威士杞酒  
碧及奧麥承里加 卑士麥加 翁夫奧爾士 芝華士 兀連尼尼  
加士威士杞二十五年(即佛酒館)  
仁伯  
尼古巴 淡申與淡 淡申尼來奧淡(威勃里多有限公司)  
英一千九百一十年十二月九號 司理發給執照人員奧呂多 給

暫台終分 ○啟者敝本月初四日所發助仰承頂廣告白一因茲因接坡新恒泰號無暇兼顧業經退出發股本公司之份額茲按補元昌或生理等事由做同份昌受與新恒泰號無干午地再行布告存銷此佈

宣統二年十一月初九日 同發昌謹啟白 云

派票防騙 ○啟者本學堂選舉辛亥年總理投票之期定本月十二日起至十八日中午十二點止其票格名單經於初十日接按各派送如有缺漏不曾收到者請於本月十六日以前到堂補領填交票如公鑒

宣統二年十一月十一日 新嘉坡道南學堂謹啟 云

工部局告白 ○啟者本局所估一千九百一十一年本坡工部局界內各屋及屋地全年屋稅以便抽取門租者經已估明均其冊規列存於本局寫字樓內以便備稅之人除禮拜外每日均可到本局寫字樓內觀看而本局諸員當於一千九百一十年利心末月十六號禮拜一即於十一月十五日下午三點鐘在本局寫字樓內會集以便聽斷備稅之人來訴所估之價或有不公之處否倘逾此期即將其冊止結凡陳訴所估門租有不合之處者務當於此期所定聚會之日至少十四日之前付寄前來通知或至是日前來當空訴辨以便將冊再行更正均無不可特此佈告

大英一千九百一十年十月廿五號 新嘉坡工部局司理人波儿刺士承命謹啟 十六

吉岸招租廣告 ○啟者茲有嗎咭實得力門牌廿一號及嗎咭勃黎士門牌三號與亞兒嗎燕商可也此佈

宣統二年七月初一日 亞兒嗎燕謹啟

Little's Oriental Balm  
Not Beyond Hope

精醫風症之良藥

有患遠年風症者其聞良藥經已顯明乃係獨一之良方夫風症原無一定之情形無論如何沉重抑或發于何處及不能立愈者若用 烈多敦藥連打嗎嗶 其藥治之永遠痊愈有人曾用一百種藥之藥者及醫生已多次告辭其無術而信吾無藥可治者因為各醫生餘多不能成功以為其試亦屬無用若以此症而徐忍試用 烈多敦藥連打嗎嗶 則汝當復回眾人身體時必然大悅已有多人因用 烈多敦藥連打嗎嗶 一罐已有痊愈及有他人用三罐或六罐而得同此結局祇有甚罕及頑症之用用至六罐或有奇此藥每罐價銀一盧申各藥房及醫藥人均有發售  
西一千九百零九年六月一號

潮州韓仁善空勸捐芳名 ○廖傑夫捐三百元 藍金昇  
捐一百元 劉榮豐捐一百元 豐安田新福捐一百元 萬  
豐號 振發興號 李濟福號 元發棧 成興祥號 以上五條各  
捐五十元 陳鈞瑛號 劉為裕號 恒茂號 萬祥興號 吳永申  
翁 長源號 劉鈞裕號 福順隆號 生怡興 尹傑翁 吳永茂  
成 新南興號 南興合記號 吳再盛號 以上十三條各捐三十  
元 林慶老翁捐二十四元 薛永元號 吳永順成 陳華興號  
號 源和號 成興號 陳宜隆號 以上六條各捐二十元 郭開陞  
豐源號 謝泉成號 成昌號 以上九條各捐十五元 廣順隆  
豐成號 萬順號 元茂號 郭南盛號 陳南成號 黃全棧號  
永順源號 孔利號 沈茂成號 沈潤昌號 陳生利號 陳恆成  
豐 應發號 以上二十條各捐一十元 陳利成號 陳富隆號  
陳連發號 以上二十條各捐一十元 陳利成號 陳富隆號  
吳生發號 林其合號 陳裕發號 以上五條各捐五元 恒源成  
號 林登利號 周長盛號 以上三條各捐四元 饒家善士徽題  
者另行登報 以上相款託商會代收人蘇永安代收入十三行萬  
豐號 蒙寄四海通銀行匯交潮州韓仁善堂收用  
宣統二年十二月初八日  
總理陳秀山披露  
董事 蔡榮發

商會廣告 ○敬啟者本總商會選於辛亥年新任會員投票  
之期定本月十三日起至十五日中午十二點鐘截止其舉票名單  
於本月初一日起按派送恐有友眾多地方遠近因舉保無缺漏  
如尚未曾收到舉票名單者請於本月十三日以前携帶本屆年捐收  
據到會補領伏期投交是禱特此佈聞即維 公鑒  
宣統二年十一月初六日 新加坡中華總商會謹啟

憲

大英欽命新加坡郵政使司 為招人投票事照得本坡國家現  
欲招人入票承供物料為此示仰商民人等一體知悉汝等有欲  
承供者其票當于一千九百一十年十二月十七號禮拜六即  
華十一月十六日中午以前投交本署以憑選擇茲將所欲招供  
之物料開列  
兩英寸半紅石二百五十桶送交武吉班讓火車路工段  
如欲知其細情者每日由正午十二點鐘起至下午四點鐘止可  
赴營造司寫字樓大才查詢便悉凡投票者其票外必須寫明  
投交本署承供此物字樣并向營造司寫字樓大才領取印便  
之票筒照式填寫方能合用而欲取票筒之前須將銀五十員  
交與庫務司領回單據以便將單呈出方能領取票筒倘已取  
中其票須于一月之內訂就合約抑或令其担保若無照此兩事  
而行即將原票之銀充公至於領取之權任由國家裁奪各宜踴  
躍慎毋觀望切切特示  
英一千九百一十年十二月十號 示

脚氣可免

我國人民出外謀食多寄居人下凡事不能自主清晨之際其親或友  
屢教之用冷水冲涼洗身年深月久漸得濕氣之症而己不知也初見  
脚重不能遠行後則脚腫步履維艱此皆以冷水洗身而然也如此他  
人日日以涼水洗身何無病恙為粉子則其便莫甚于此也蓋他人常  
食我椒藥物而我新客出外則不然盛水不宜用者  
明矣以余淺見而新客出外則宜用我  
以熱水洗身脚氣之症定然可免然既患  
脚氣週身骨痛或四肢無力就宜購食盧  
詩如所製虎骨膏三日之間即見功效如  
外兼用外搽之庄虎骨膏則取效更捷思  
者幸勿延擱而自誤也虎骨膏兼能治頭  
痛腰痛山嵐瘴氣跌傷打傷等症用法詳  
見另單



內食之庄重半磅價一元 外搽之庄大  
一元 小五角  
多買價錢另議

本坡代售處 老源官口萬山棧寶號 大小坡五福藥房  
大馬路中法藥房 荳腐街口會豐商店  
外埠發行所 檳榔嶼新街口會豐商店  
吡叻保甲巴羅英商藥房  
大英一千九百一十年十月廿九號

考授英國煉藥化學執照福建盧詩如監製 孟嘉藥房啟



# GUTHRIE & Co. Limited,

白 告 司 公 限 有 里 直 牙

埃 悉 勝 之 三 品 酒 此 標 之  
 酒 銷 流 于 華 人 各 大 公 館  
 及 甚 多 著 名 商 人 所 購 飲

英 一 千 九 百 零 九 年 正 月 一 號



新 加 坡 牙 直 里 有 限 公 司 謹 啟

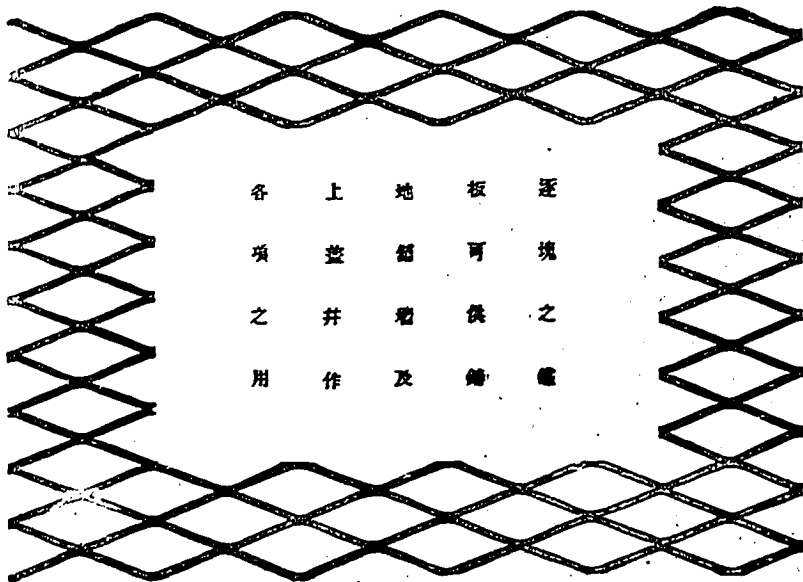


蜜 酒

新 加 坡 牙 直 里 有 限 公 司 謹 白

# 牙 直 里 告 白

此種鐵板天下各國均已通用能助灰土而使之更堅以此而和灰土則省甚



逐塊之鐵板可供鋪地鋪牆及上蓋井作各項之用

以下所列各處皆有鋪

設此種鐵板

新加坡之大會堂

有祿大酒店

自來水池

吉隆坡之渣打銀行

檳榔之法國銀行

檳城之滙豐銀行

施廉閣之參政司署及

甚多屋宇均用此種鐵

板本公司貯在倉中甚

多諸君有欲詢問詳

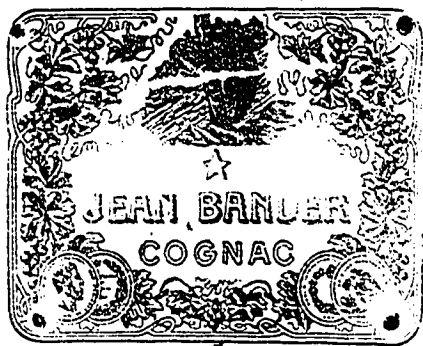
悉者本公司深願詳為

告新特此佈聞

牙直里有限公司謹啟

# 名酒宜沽告白

啟者通佈 諸君知之 燕豐拿乃是角腹之萬國池酒也  
 然此類沽位價出公平而原國家新章甚多他家訂名之



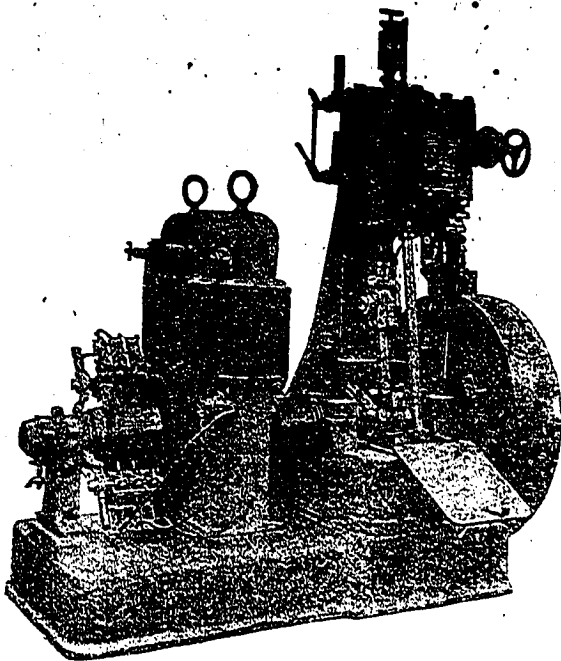
標頭祇能作為常酒入口本公司甚願告知 諸君無誤

如有心須沽買請認拿之角腹為國池酒為佳特此佈聞

新嘉坡牙直里有限公司總經

# HOWARTH ERSKINE LIMITED.

啟者本公司乃是建造土木及機器之工程師所設本公司之總寫字樓及廠設在新加坡英里律又在坡中嗎直里律設立寫字樓而在于仲光 檳城 意堡 吉隆 檳 香港 上海 羊城等處均設分枝之店本公司所造工程乃係建築鐵 鋼等項之屋宇 各式橋梁 鋼 鐵 三合土等項之碼頭 燈塔 水塔 礁石標誌等項製造花鐵等項本公司充當國家包工之役乃水池 填海工程 火車路 掘土各項工程能築米較 船澳之貨倉螺旋式之樓梯 製造鐵合各式用火或用水之鼎 本公司內常有沽出礦務 農務 種植所用各款之機器 各式車所用之油 各式大小鐵板 大小鐵桁角 鋸 鐵盤 斧頭 鋤頭 巴盤刀 螺絲頭 鐵釘 鐵線 鋼及各式鎖匙并各機器伏望諸君有欲委任者請到本公司商酌為幸此佈



宣統二年五月廿九日

輪船政行 (啟者本公司之查加勝輪船定于四十二月三號拜六即華十一月初二日開行 勃勝底勃輪船定于四十二月七號拜三即華十一月初六日開行 亞士蘭輪船定于四十二月十號拜六即華十一月初九日開行 亞士蘭輪船定于四十二月十四號拜三即華十一月十三日開行 馬希志輪船定于四十二月十七號拜六即華十一月十六日開行 毛里末輪船定于四十二月二十一號拜三即華十一月二十日開行 由本坡前往 丁加勞 奕越 峇左 吉蘭丹 惹厘 萬拿區 皮汝歐 哥拿等處 打尼 萬拿 霜投勝 六坤 耶宜 高門沙 占本 網等處 府佈 宣統二年正月月初六日

## 嗎根代望即有利銀行告白

啟者本銀行創設有年茲將本行情形詳開如左 本行批准共備本銀一百五十萬磅 取定本銀一百一十二萬五千磅 已收本五十六萬二千五百磅 盈餘積項共有二十八萬五千磅 本銀行總寫字樓在倫敦 凡諸仕商存寄本銀行之項其一年定期者以四八仙息算 六個月定期者以三八仙息算 三個月定期者以三八仙息算 來往短期則以二八仙按日計算凡屬本銀行應為之生銀本銀行均可承造 諸君光顧請移 玉趾臨商而便安 大英一千九百零九年亦不里月十六號

夏活瑪士堅有限公司啟



# 叻報附張

大清宣統二年庚戌  
十一月十三日拜三

隨報派送不取分文

## 行省

遂昌民變 ○浙省處州遂昌縣鄉民糾械毆理徒毀學博紳  
鄉民日聚至千餘人明持炮械毀自治所警局劫監獄犯人全逃紳戶  
焚掠廿餘家圍衛署勢甚猖獗

風災剛誌 ○去月烟台大風為災前損傷船隻共有一百一  
十多隻前死約廿七八人內有五船沉沒滿海都拉豆子○九江十月  
初八夜忽起狂風降瓦震動江中白浪滔天道生公司數吉輪船被風  
捲至對岸太古輪船鐵柱均被吹斷揭毀民船無算乃數十年未有之  
巨劫也

煙台古數十年来未有之大風災 ○烟台港口兩有奇山繞  
繞起伏以為保障北有芝罘山綿亘橫以為屏藩壘島嶼崎嶇於東  
八角嘴遙懸於西固所謂雄港也惟東北口缺無所蔽每至東北風大  
作時港內船隻即受損害然從未有近日之甚者十月初八九連日風  
馳由膠海水山立港內船隻沉溺者無算當初八夜半沿海碼頭一  
帶之船板被浪激洩互相衝擊船上之人神哭鬼號呼救之聲震動天  
地然風雨方急浪湧奔激之聲直達數十里外故無人敢出而救  
之須臾呼號之聲愈急愈烈船板同時沉覆以太古同山招商局等家被  
災尤重至初九日風勢愈狂雨亦不止早八點左右有一風船上裝豆  
子尚未起卸被風吹散船中飄至太平灣棧於碼頭前身已毀  
而船上之人亦皆溺斃又有一風船上有十餘人泊近新碼頭一人  
乘勢一躍登岸又有二人擬登之登船已離岸甚遠且勢將傾覆斯人  
情急遂直上桅槓連桅上被一人搖撼船遂覆十餘人同時葬於魚腹  
又有一小輪艇駛至芝罘山下避風被一鐵纜將輪纏住遂不能行前

身竟被浪激沉滿海之中撞碎船板飄浮物件七零八落不知凡幾至  
午後有多數苦力下海打撈貨物致被浪捲去多人巡警四五兩區聞  
此消息立派警兵到海邊彈壓不准有人下海撈物又自海中拯救十  
餘人向未氣絕一律送成仁堂醫治調查約四艘船沉覆者五十餘隻  
風船沉覆者十八九隻其餘未詳溺斃之人約三十餘名尚非確數而  
新碼頭共耗十餘萬兩方經築成內面尚未填滿此次亦全行沖毀誠  
數十年未有之巨災也 按此事已見前報因此較詳故再錄之

## 外交

日人罷工之慘聞 ○開原火車站有華工胡某在站工  
作數日未得工資因向日本工頭支取致觸包工日人松本之怒而松  
本突用利刃將胡某猛刺擊下登時斃命該處巡警聞耗當即飛報縣  
署縣令王大令據報後隨帶檢驗吏前往相驗不料無理之日警察竟  
敢上而攔阻王大令以事關人命情節重要未便稍失主權與之力辯  
該口警始無言而退惟相驗屍身確係刺傷斃命兇犯現無下落據日  
警云兇手已送交鐵嶺日官懲辦矣是否屬實外人無從得悉王大令  
已將案情詳報省憲與日領事行交涉矣

改定五國商約之預備 ○外務部以召集議院轉瞬即至所  
有關於裁判權之商約等約均應即提前趕辦一律更訂日內擬即照會  
英美日葡俄各公使自明年起將商約等約文預備改訂為外交上之  
要點亦議院預備之正文云

四川兵變後之交涉 ○此次四川兵變損毀各國教堂甚多  
日前駐京各國公使特向外部要求照賠由胡惟德督汝霖兩侍郎答  
以調查屬實准即照賠



# THE GREAT EASTERN LIFE

司公限有險壽保方東大

Assurance Company, Limited,  
SINGAPORE.

何故眾人必須向新嘉坡大東方公司領一保壽之單此事之原因開列如下

一 因為大東方公司之保壽單乃係最佳及安穩存銀之故  
二 因為在大東方公司保護自己在此世之日及若汝去世保汝家眷利便之故

三 因為大東方公司所出各款保壽單與他家公司一樣及大東方公司所出保壽單有為他家公司所無者

四 因為大東方公司乃新嘉坡之公司反以著名旅坡中商人辦事及因此公司乃本埠之人所設及在新嘉坡與東方人佔有權利

五 因為大東方公司若有人來請賠款即時找結茲將兩附列

啟者予欲通知予已收到大東方公司銀額五千元償還三百九十一號之保壽單因為予先夫何崇錫曾向該公司保壽先夫已于西本月廿六號禮拜仙逝今日廿七號禮拜一予已收到大東方公司所給此款之銀額予特稱謝大東方公司因為幫助辦理所用之字據及因此使予利便而不需耗費予甚感慕德大東方公司于戚友及凡欲保壽之諸君焉

大英一千九百一十年閏月二十七號 徐令夏娘謹啟

按何君崇錫乃本坡之經紀人一千九百零九年五月十八號有在大東方公司保壽已納兩年利息每年三百八十六元六角半

啟者余乃楊密娘之掛砂人欲使全坡公眾共悉已故宋君其善之婦婦名楊密娘其願通知彼已收到大東方公司銀額一千元因為賠償其夫向該公司保壽之項其保壽之單乃三百五十號宋君其善係于西本月廿七號禮拜早仙逝今日廿八號禮拜一已向該公司收楚此單之項予甚感稱謝該公司之代表人希呂士君因為此人所理領款各字據并未使予艱難而耗費而已故宋君其善在日及向他家公司保壽惟由大東方公司先給保項此乃該公司應得快捷及誠信之又一機會也凡欲購保壽命之人予極真心為大東方公司介紹焉此佈

宣統二年十月念七日

大英一千九百一十年十月二十八號

楊密娘掛砂人楊慶全謹啟

諸君欲知保壽之詳細情形請到新嘉坡哥里亞基溫里士打屋

二十二號房本公司寫字樓詢問便悉

大東方有限公司謹啟

英一千九百一十年十二月六號

代售水機廣告



啟者特字通知本公司專家代  
噴出之水機此機  
現在最大之樹乳園均有用作

毀滅茅草及各  
種樹根之用如  
用此器比之抽  
拔樹根之費可

減五十巴仙本公司在於吉隆

及檳珍成坡係託 霸施夏巴君 為

總代理人此佈

英一千九百零九年十二月十四號

啟者本公司現辦到英國最著名之  
鳳鳴標棉泥在市上呼作紅毛泥  
來叻發售此泥乃用上等之材料製



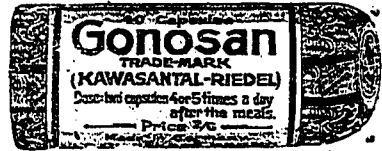
成最能耐久 諸商翁如欲採購者

請到本公司面商價錢從廉此佈

新加坡波專家代理人慕娘有限公司謹啟

MEDICAL HALL

告廣丸藥痼滿治專製新



(第二)

肝那申藥丸乃專治各種滿痼之新出  
其藥服即止痛數點鐘久其效驗顯然



其病即愈有病者請試服之可知其藥  
之利益為何如也

西歷一千九百一十年十月廿八號

發賣處新加坡德國神農大藥房啟

輪船政行告白 ○啟

有萬來盛輪船及嗎也輪船常

川往來本坡 文島 巨港

諸君有欲寄貨掛牌船單者請

到本代理人羅康公司相商可

也虎帝 英一千九百零九年

三月十一號

代理人羅康申律門牌廿八號

羅康公司謹啟

SCOTT'S EMULSION

炎發部肺

一千九百

零六年三

月十一號

費非路多吉街六十三號門牌付來証書吾子

患肺病在林足有三月凡人皆稱難或復元

仍必內傷他身上大肉盡瘦骨骸現為後醫生

教食可各脫滋補乳白鱈魚

肝油夫食完一罇其胃大開

全體健康今日他已全愈斯



何以得治緣由

布力足現無內傷其價因可各脫所  
用之羅科田鱈魚肝油至貴而至好  
者有此靈效可以補療其肺傷生肉  
其全流則家魚油斷不有此奇效因

非用至純之油  
凡非用可各脫  
油全法製成而  
完人魚之貨可  
能不足也

酒藥功補樹鐵雞金

Serravallo's Tonic (BARK AND IRON WINE)

配為標此認請

此藥酒係由名醫西拉華路君所發明其功用能補血氣壯精神凡患貧血衰弱神經衰弱胃口不佳消化不良等症服此藥酒無不立見奇效  
新加坡大馬路門牌九百零九號  
西歷一千九百零九年十月廿八號



售發酒品三

啟者本行官辦歐洲馳名三品洋酒來其功發其酒係白酒式發售有年沽飲 諸君莫不稱其香爽奈近有無恥之徒假冒本庄三品酒款式以圖魚目混珠情殊可恨嗣後 諸君欲買本行白酒三品酒者請細認



本號招牌之內有小紙包頭註明聯字新嘉坡明嗎也公司者倘真若無此字樣即屬偽冒請公細認特此佈告

大英一千九百零八年正月一號 明嗎也洋行謹啟

售發酒池國萬標案蜂上頂國法

啟者本公司由洋國官辦頂上萬國池酒來叻發售其酒清香濃郁醇厚異常飲之誠可令人長血氣壯筋骨悅顏色妙爽無窮今市上所有萬國池酒無有能其出右者否 仕餐中之妙品也此酒向惟



本公司一家沽出餘無別家出售 諸君光顧請細認蜂案標頭為記並細辨香味方不致誤價甚相宜倘有到份之癖者祈早 移玉惠臨購買是幸 大英一千九百零八年正月一號

明嗎也洋行謹啟

售發酒蜜



啟者本行由歐洲辦到上等蜜酒來叻發售其酒甚佳茲將標頭印出 諸君光顧祈公細認免致有誤近聞有無恥之徒假冒本行蜜酒標頭出沽希圖魚目混珠最堪痛恨今本行再行議定於酒樽木枳內加一鐵鎖匙形以示分別倘 諸君有知何人假冒請到本行報明即贈花紅銀二百大元官訊定即能發斷不食言再此酒不能貯往 加那巴 三寶壟 四里末 望加錫 檳榔嶼 日理等處其餘他埠均能運往並此佈 聞 大英一千九百零八年正月一號 明嗎也洋行

售發酒蜜鳥

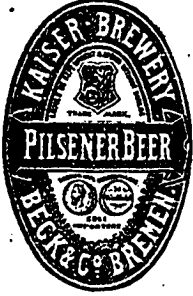


啟者本行向由英國辦到上等蜜酒來叻發售其酒甚佳茲將標頭印出 諸君光顧祈公細認免致有誤近聞有無恥之徒假冒本行蜜酒標頭出沽希圖魚目混珠最堪痛恨今本行再行議定於酒樽木枳內加一鐵鎖匙形以示分別倘 諸君有知何人假冒請到本行報明即贈花紅銀二百大元官訊定即能發斷不食言再此酒不能貯往 加那巴 三寶壟 四里末 望加錫 檳榔嶼 日理等處其餘他埠均能運往並此佈 聞 大英一千九百零八年正月一號 明嗎也洋行

售發樹鐵名馳



啟者人生之道所最要者則惟儲蓄其次則惟保藏然必須有以善藏始無意外此外本行鐵樹所以為 諸君之所共賞也啟者本行所沽之鐵樹久已馳名於東方一帶而於叻坡則聲名尤著至本行沽買等此鐵樹已有三十年之久其製甚為堅固保能避火且其鑰匙甚妙非盜賊等所能開計 其櫃全身均用鐵製成並無雜以木料且諸樹自前至今均為一式堅固並無有優劣之分至於各樹大小不一而價值則約一百元至四百元凡用之者可保其不礙焚燒即遇意外火災亦亦無所損是以本行之鐵樹實為叻坡諸商所喜購而本行每年所沽亦殊不鮮茲特為之錄佈倘 諸君有惠顧者祈即 玉臨選購為禱 明嗎也洋行謹啟



利直南有限公司告白

本公司所沽之正金鐘標久已通行已蒙諸君所共鑒不意此酒消流過盛奸商志圖射利致魚目混珠不分美惡而 臨若有欺以  
 飲此等假冒酒者為害甚大本公司不得不將此中詳細佈衆週知免受棍徒之害此不但本公司之益亦諸君同受之益也敢請所  
 近來竟有

棍徒假冒

本公司正

金鐘標其

標圖快使

本公司之

款式少有

不慎受害

甚深因本

公司所沽

之正金鐘

標不惜工

本係以頂

上買原料

或以故會

飲此酒者

雖聞其益

遠近馳名

而棍徒假

冒酒之氣

新嘉坡五坡呼公公司  
 專辦祖家頂上美酒  
 務請認明此標



嘉怒鈕公司

發大異估其所故之價比之本公司更廉本公司所運到正金鐘標其標頭經已稟官註冊凡有假冒此標者本公司定同公堂控究  
 決不寬恕有欲購本公司正金鐘標者務必認明標頭勿為假冒所誤再者本公司正金鐘標有所刊標頭為據茲將標頭三式附刊  
 標中以便諸君認明此佈 聞 一九零七年二月二日 啟 利直南有限公司 謹啟

酒池蘭萬標車風正 酒池蘭萬國法正

WINDMILL BRANDY.

店均有發售  
 立酒必細注意  
 幸勿誤購  
 宣統元年閏二月廿六日  
 此酒每樽一元各處均  
 有發售  
 宣統元年閏二月廿六日  
 此酒每樽一元各處均



及取入者本乃公司係法蘭西萬國酒池在坡中第一暢銷之酒係在法國釀成以

記爲標狗雙

此類酒池油保由名醫所許一經嘗試必然喜悅

雙狗標爲記



雙狗標爲記

可保此等酒池全用普提子製成

本公司原最廉其上市于在半角二元一銀價樽每

試一人眾供以流能坡在酒之類此將欲可公

下列名店之酒此賣沽將茲

- 德興號
- 恒興號
- 錦昌號
- 和昌號
- 廣裕號
- 濟公司
- 德源號
- 榮德和
- 泰昌號
- 廣發號

司公亞尼魯勃惹

啟者三貓頭鷹標之萬蘭池酒此酒敢保純係酒之精  
液及全用酒質釀成係在法國之各廠所製倘 諸君  
有欲採購此標之酒者請赴各店均能購取本公司深



廣 告  
諸君幸勿誤購假票為禱此佈  
西一千九百零九年十二月二十號

專售人亞尼魯有限公司謹啟



企公牛乳天下馳名告白

本廠造製牛乳歷有年所為寰球第一色白而潔味甚香  
 濃得化學之新法其無上之妙品老年服之可以延年幼  
 年服之可能強壯幼童之疾英國為最日本香港新加坡

印度南花

旗香金山

登門等處

每年能銷

五百萬箱

亦可圖盛

矣極矣富

此中國力

國自強戒

社自強戒  
 林立若以此乳服之不但身體強壯可資衛生而

體操  
 爾若尤宜時服精神百倍於國於身裨益不淺也

願諸君  
 請嘗試之始信言不虛謬也

Milkmaid

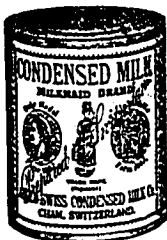
BRAND

Milk

See that the MILKMAID Trade Mark is on every Tin



TRADE MARK

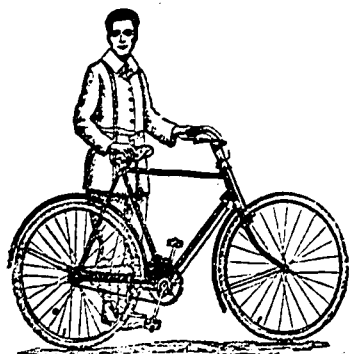


Largest Sale in the World

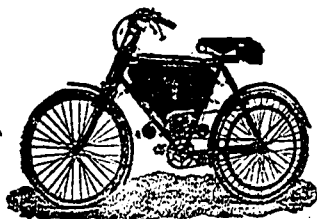
一千九百零八年三月廿七號

企公牛乳公司主人白

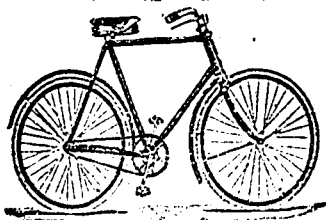
# LITTLES HIGH GRADE CYCLES.



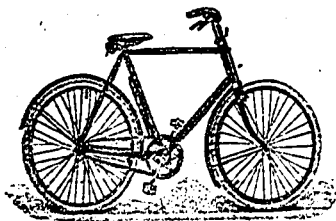
士丹達童子脚  
踏車製作甚精  
全副如燈及鐘  
等每輛價銀五  
十五元



摩打沙哥芝  
脚踏車重八  
十五磅每輛  
價銀三百九  
十五元



羅耶脚踏車全  
副如燈及鐘等  
每輛價銀六十  
五元現存貨倉  
內者廿二英寸  
廿四英寸二十  
六英寸



烈底崗脚踏車此  
車乃照本公司款  
式製成十分精巧  
而價銀甚廉全副  
如燈及鐘等每輛  
價銀五十五元現  
存貨倉內者二十  
二英寸廿四英寸  
廿六英寸

然里直公司告白

新加坡然里直有限公司

一千九百零八年十一月三十號

BEHN MEYER & Co., Ltd. Singapore.

Sole Agents

FOR MESSRS. F. WOLFF & SOHN---KARLSRUHE.

明馬也有限公司告白

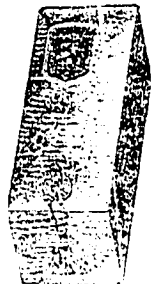
啟者特字通知茲將德國之加呂士呂地方之爾夫  
烏呂及重公司所造各種香水開列



士丹宜香水乃是上品香水其味與本坡所製士丹  
宜物料相同爾士丹宜共有二三款一乃士丹宜香  
水一乃士丹宜片一乃士丹宜露文



香水此香水在各子埠人均稱為上品之  
物



山打尼兒尼  
香水乃是本  
公司所製其  
味既麗且品  
奇香

上各種以香水分裝大樽小多樽款在干  
本坡各店均有發售 諸君採購幸勿誤  
購低價為要此佈

大英一千九百零八年正月十三號

新加坡代理人明馬也有限公司謹啟

# 專售馳名捲烟告白

啟者環球上所製之紙捲烟枝多矣未有如椶櫚樹捲烟  
 之佳者此烟名曰加勝巴票此票之捲烟第一精良及在  
 市上行銷其價值又屬最廉此烟係將頂上華衣領之烟



葉捲成此等烟枝隨處  
 均能採購諸君有欲  
 試驗者請到本公司索  
 取此類之辦頭不取分

文 在于新嘉坡 網略 西貢 處之專售人乃係利

直喃有限公司自欲烟氣請以暢購筋面又自珍其身體

者請垂青此佈

利直喃有限公司謹啟





# 電 車 有 限 公 司 告 白

啟者本公司特字知通 諸君當開晏尼申橋時本公司之  
電車由石叻門來者現在停止於然申碼頭由是日起電車  
過本坡之港前往丁律本公司停止之地方茲將電車所往  
各路分段之處列下 丁律及然申碼頭 忽勿里芝律及  
噶吉實得力 然申碼頭及丹戎巴葛 丹戎巴葛及浮羅  
勿羅尼波頭 茲將每段之車費或  
不及一段之車費開列 一號收銀五占 二號收銀三占  
茲將上管全段之車費開列 一號收銀二角 二號收  
銀一角二占 電車由清晨六點半起至入夜六點半  
止在兩頭之車站停止六分鐘 電車由入夜六點半起  
至十一點鐘止停止八分鐘 以上所言最早及最晚之電  
車由兩頭停止之處前來或前往本公司在麥千施律之車  
站此佈

英一千九百一十年三月二號

大英一千九百零六年六月二十二號

電車有限公司謹啟