

○竹京消息 閩省陳玉君向密自經傳部罷職之後於今已及兩載矣現聞京中有某權貴為其運動復職有頭緒現陳君得此消息業已督京一行未知確否

○被參原因 福建鹽法道陳澧被參一節聞係因該道對於督辦鹽政大臣公事之中大為頂撞之故云

○委署辦法 福建各屬地方官近因民情發悍每多糾請兼元督辦委員以期週有械鬥時便予調遣軍隊歷督督辦處核准在案茲聞陸軍部以軍令應歸獨立安應明定章程因于日前咨商督辦處妥籌辦法通飭遵照

○運動內用 閩督松鶴意自蒞閩以來熱心新政俟待使屬所有紳商士庶均為感情惟現在福州軍款支絀欲設法應付形勢財閩松督有運動內用消息以應繁雜未知確否

○滿俄界人 延平函云上游溪河一帶運送險惡甲於天下而且下流又急行船者稍不精心即遭滅頂之禍如上月抄延平有船一艘載客赴省因所載過多船心不免笨重駛至鯉魚灘地方險避不及竟幸撞破全船搭客廿餘人盡入水中幸別船趕行救援向救獲十餘人其餘均游溺斃聞者皆為

致惜

○遺他災民 月前延平沙邑縣前街失火之稅食民無所棲身情甚可憫經該邑紳士如大令自行捐賑隨函外一面報省慈援例請此節已誌諸前報矣聞該縣在悉災情甚重已仰提法司飭縣將被災人民妥為撫恤勿使流離失所並着查明火主何人務必拘拿到案嚴行懲辦以儆後來云

○奏辦免稅 香洲卑商王詒等請將免稅辦法迅賜核准奏咨立案事具稟督院來批稟悉查此案已據司道稟稿候奏咨辦理可也仰即知照

○摧塌大火 新石步據約有三四口舖生意頗旺去月廿三晚因水缸全壞被物是颶風勢甚大水車無致未燒者僅剩七間舖而已

○咨政院為禁賭電致諮議局 廣東諮議局日前議決呈請奏明宣示定期禁賭如不遵准全體辭職并電請咨政院建議初二日接到院電云電悉禁賭問題業經本院提議作為議案俟議決後即行電知其議長議員等勿得各持意見相爭解職職即照舊入局任事同維大局資院東印

本坡

○蘇領事懇親會演說詞 本坡廣惠肇養正學堂向有懇親會附

股欲便家庭教育與學堂相輔而行昨初十日乃懇親會敘集之期不意到者寥寥頗形冷落幸本坡總領事蘇劍侯觀察殷然命駕蒞演說之詞略如左 人才必待教育而成無待督矣惟教育有賴乎學堂尤賴乎家庭蓋學堂所以增其學問家庭所以定其私德荷私慎始祥雖無學問尚不失為明良之士况入學校則師長督率其課程退私室則父兄防範其細行較日家以養正之功也則教育之尤賴家庭古昔已證之矣惟近來學生一入學堂其父兄往往不復問詢而學堂校長董事亦往往不以學生之父兄預知予然以致內外隔膜其交兒于預知之測情較快子弟竟淺鮮哉今養正學堂創設懇親會其宗旨與學生之家屬聯絡親愛之情宜改其學生之總習其用意周密其章程妥善所以防閑其學生身體貼入微無待督習惟其君等獨堪考求與際實事求諸掃除陳見俾學生之家庭教育與學堂教育合而為一既無古人易子而教之弊而收古人易子而教之益此則本領事所最欽佩者耳所願各學生服從教習修飭私德博識長之獎勵得父母之歡心將來成就何可限量而本

領事之期案而無有已時也 按此演說雖苦語無多而要義已全包括惟望諸生等服膺斯說等於擊柝所遊就者正未可以益之也爰特誌之

○擬設勸業接待所 昨口早間接到廈門寄來郵件一函內會擬設勸業接待公所事果能切實辦理行之而無弊則頗有益矣與荷各周境之勸業據云現與飛羅邊商所莊費會等目擊與荷蘭國斯之苛條或迫僑民之入籍設立種種特別法律幾無人理意以對待華僑因恐同胞沉淪其域欲留則難免受制外人之苦欲歸又恐有欺誑洋客之憂則抵羊之觸網既蛟龍之失水於是起而倡議欲集內外同志在香港汕頭廈門上海等處設立華僑之接待公所俾僑僑之返國者得以有所倚賴暫寄行踪且極力保護僑僑免受匪徒之魚肉聞此舉不日即先在廈門開辦若確行之有效即漸推廣於汕汕汕頭等處地方矣哉斯舉若能有成洵足以為海外同胞預賀也同憶前數月粵間有人欲在香港卑埠等處設立保險公所思仿旅館及有限公司辦法專以利益華僑為本更以保安之中兼具牛利之性質并開海內外人士經有大多數贊成此議不日即舉某大神南來集股開辦此事與上所

本坡

本坡

本坡

本坡

本坡

本坡

本坡

本坡

鐘之響候待公所及同而用意
之周密判路之撥充似向過之能
此輩一時盛傳未幾即復齊然一
若烟消雲散今又數月不聞其舉
動如何世其中竟有起格羅行故
致垂成中取即發強而不禁感而
虎頭蛇尾取今接反函不禁感而
及之然悠悠寸衷仍留其終底於
或不致令人空想像於水中之月
也

○局員續紀 接昨稿 該總辦
告衆曰以上所訂辦法係由財政
人員總督人員深淨人員審查已
畢公同定議而或而各人員審查
甚久戮力奉行以求此事之公道
茲將此件呈報公決云云局員即
獲君贊成之而莊君慶利力行詰
責未將彼之建議黏連提出督明
前期另舉人員會議彼在其列當
經定議應于六閱月前通知棉惹
丕呂使之辭職何以現在決議全
然與前不同云云 該總辦詢以
否欲將此語實之詞錄出 莊君
答曰願甚 該總辦曰此事尙未
未次決定之時經已得及莊君建
議之案迨至未次決定之日莊君
雖已得接通知之字而身未到場
然而莊君之議已由各人員詳細
討論其中大半咸以莊君所議未
免過甚因爲各人員之意祇欲施
行懲儆以示公平原非欲行控告
是以由衆斟酌莊君之議時各人
員多表反對云云官畢舉局員議

定准行旋又決議預備函覆各員
家司問各局員對於國家特派將
該總辦取出接到員復告各節又畢
城工部局總辦夏里君來坡充
當本局總辦之兩件當衆宣讀
即獲君明曾彼已決意阻止而不
願承受夏里君 仍未完

○假籍案詳臬 葡人勞耶芳在
范打銀行充當管賬曾被該行拘
控偽造銀幣八百元一案已詳前
報昨十一日三堂覆訊畢判令詳
臬核奪若該被告者保三千元乃
准在外候訊

○空籍騙案詳臬 西人英波
又名麥拔被人告發盜用空籍銀
籍賒借騙貨案昨詳前報茲悉初
九日二堂覆訊畢判令詳臬核奪
○假印騙案詳臬 閩人顏景
源以有宗誼故寄寓中街門牌三
十五號閩商顏記海之顏祥合店
中日前被控假冒該店印據騙騙
白米事敗被拘一案略誌前報茲
又探悉事因去月初六日上午十
一點鐘彼到忽勿基門牌廿三號
閩商之新開茂假冒顏祥合字
號定取白米二百四十包下午兩
點鐘又赴勿基門牌九十八號潮
商盧姓之振豐號定取白米三
百廿包以上兩號均已立單交彼
携回蓋印呈於初七日七點鐘後
携已蓋顏祥合印之原單先到新
開茂將米秤定計重四百三十

九担零四斤價銀一千七百五十
六元零八占洋單交與彼惟六十五
三號運米開行又持已蓋顏祥合
號之原單前至振豐號將米秤
定計重五百四十二担四十四斤價
銀二千零一角亦已注單交與彼
偉大赫四號將米尙未完案之頃
振豐號店東盧子貞小立簿份備
其下假心以爲疑歸商同親赴
顏祥合詰問取米五百餘包運赴
何處始知顏祥合并無取米之事
登即返步幸前顏景源未去乃喚
七百一十九號巡差執赴新巴武
捕房并即通知新聞茂送各携收
執查有顏祥合之單據交還招到
顏祥合店東認明係偽印由添
一面將顏景源扣留一而轉報水
利捕房發舟追緝其運去之米
計共七袋其中有已駛空吊橋者
由差完後截回以憑查究案由府
梁連既數堂直至昨十一日三堂
覆訊判令詳臬核奪

○傷案展訊 粵人李添輝李忠
昨日下午五點餘鐘在直務勿蘭
牙七號碼頭操管力工因爭打竹
箱起釁以致始而口角繼而用武
索修械忠以刀刺其左臂受傷甚
重官即批忠至附近捕房交五百
七十元由府過堂若思署保五十
元候十九日訊

○是否質匪 客入陳森被控上
月初一日在長泰街門牌五十一

號新成號收賬手被傷案訊
是早發各領頭一條今日在
小坡海南街口發賣之運
一十七號巡捕逮於案今日
知由六百四十二號哨在加
蘇律門牌一百五十三號某當
查有寓福南街門牌十六號之粵
婦陳二當今領頭一條當由
一百一十元又由五百號哨在惹
美芝律大當當查有寓美芝
律門牌一千零廿四號之粵婦
琴歐當今領頭一條亦是當
一百一十元當即拘兩粵婦逮
於案今日由三堂過堂若思署保
五百元在外候十一日訊

○竊案兩副 閩人某甲寓振瑞
律據報捕房報稱昨日十二點半
鐘被其侍役現人林吉盜去銀幣
二十元其爲余究云云嗣由三百
四十一號及四十六號兩哨帶
之同將林拘現案

粵人陳宗被控昨日在東門牌
二百零五號盜偷人衣衣被打之
衫一件每銀一元半爲二百六十
號印差所見拘逮於案今日二堂
官訊罪查陳曾犯舊案一次特判
監禁苦工兩月

○賭博罰銀 三號三當於昨
晚八點鐘帶警差前往梧槽律
門牌廿八號拘獲賭牌之閩人
十四名席面銀一元六角半併逮
於案今日二堂官訊畢判罰銀
三元否則改禁四日

告白

派票防漏 ○啟者本學堂選舉辛亥年總理投票之期定本月十二日起至十八日中午十二點鐘止其票格名單經於初十日越按發派送如有缺漏未曾收到者請於本月十六日以前到堂補領填交是為即禱 公鑒

宣統二年十一月十一日

新嘉坡道南學堂謹啟

工部局告白 ○啟者茲本局所估一千九百一十一年本坡工部局界內各屋及陸地全年地稅以便抽取門租者經已估明立册其現現列出存於本局寫字樓內以便備稅之人除禮拜外每日均可到本局寫字樓內觀看本局所估之稅之九百一十一年利心本月十六號禮拜五即十一月十五日午三點鐘在本局寫字樓內會集以便聽斷估稅之人來訴所估之價或有不公之處否倘逾期則將其截止結實凡陳訴所估門租有不合之處者務當具字於所定聚會之日至少十四日之前付寄前來通知或至是日前來當堂訴辨以便將案再行更正均無不可特此佈告

大英一千九百一十一年十月廿五號

新嘉坡工部局司理人波兀刺士承命謹啟

舉定局員告白 ○啟者特字通知茲有下列之姓名經已入票公舉定于西一千九百一十一年十月十四號拜三舉公本坡各地段人員 丹戎巴葛段 智考禮羅勿申君居干茂地里律九思堂 西醫內外科 公舉人羅國雲國大律師 哲成人陳君謙福 醫館段 謝君慶慶居于茂門街得力門牌七十四號業商 公舉人西逸 奧爾亞士君君 贊成人蔡君仲泰 此佈

英一千九百一十一年十二月九號

新嘉坡工部局總辦勿羅得力謹啟

公舉局員展期告白 ○啟者所公舉丹戎巴葛段及梧槽段之工部局員前定本月六號今已改期十四號每日所收公舉之票限至西本月六號拜二為止工部局總辦定于西本月八號拜四聽入投票舉員事宜此佈

英一千九百一十一年十二月二號

新嘉坡工部局司理人波兀刺士承命謹啟

吉屋招租廣告 ○啟者茲有嗎吉實得力門牌廿一號及禮佛勃黎士門牌三號吉屋兩座招人租賃 諸君合意請即 玉臨禮佛勃黎士門牌三號與亞兒囑燕商可也此佈

宣統二年七月初一日

亞兒囑燕謹啟

暫合終分 ○啟者本月初四日所登明承承明告白一段茲因蘇坡新恒泰號無暇兼顧業經退出合股承頂之份願該號坡福元昌號生理等事由做同昌昌號獨當承承受與新恒泰號無干今應再行布告注銷此佈

宣統二年十一月初九日

同發昌號謹白

潮州轉仁壽堂勸捐芳名 ○廖陳夫翁捐三百元 藍命昇翁捐一百元 劉春時翁捐一百元 廖安川翁捐一百元 萬豐號 振發號 李清揚翁 元發棧 陳常記號 以上五條各捐五十元 邱鈞瑞翁 劉萬裕翁 柯茂號 陳其美號 吳榮申翁 長源號 劉萬裕號 福源號 生怡興 王邦傑翁 吳榮申翁 新南興號 兩興合記號 吳再盛號 以上十三條各捐三十元 林啟翁各捐二十四元 薛永元號 吳永順號 陳華興號 張源和號 成興號 陳宜茂號 以上六條各捐二十元 郭開源翁 曾榮裕翁 沈源發號 德昌號 江振利號 姚永南號 廣益昌號 順泉成號 成昌號 以上九條各捐十五元 廣順隆號 萬順號 元茂號 郭南盛號 陳南成號 黃裕裕號 承順源號 謙利號 沈益成號 致成號 財聯裕記 陳富隆號 陳連發號 孔明堂 益成號 以上二十條各捐十元 陳利成號 陳裕源號 吳生發號 林興合號 陳發發號 以上五條各捐五元 恒源成號 林錦利號 周長盛號 以上三條各捐四元 簡家善士熱心者另行登報 以上捐款証商會收據人蘇永安代收交入十三行萬豐號茶寄四海通銀行匯交潮州轉仁壽堂收用

宣統二年十二月初八日

總理陳秀山 坡嘉

商會廣告 ○啟者本商會選舉辛亥年新任會員投票之期定本月十三日起按派派送款恐有友眾多地方遠闊難保無缺漏如未會收到票名單者請於本月十三日以前携帶本局年捐收接到台補領伏期投票是禱特此佈聞即維 公鑒

宣統二年十一月初六日

新嘉坡中華商務總會謹啟

大東方保險告白 ○啟者本公司欲僱一件此人必須熟識商場中人便之招人日保壽命及在本公司中兼充保壽如有前職之人自必優給薪水 諸君有欲承乏者請將平日履歷持往司理人處之温芝士打屋第二十二號房交與醫者希呂士君每日上午九點鐘起至十點鐘止此佈

英一千九百一十一年十二月七號

大東方有限公司謹啟

凡各貨物俱用馬嘜

羅奇生



經大政府
註冊在英

別人不得假冒影射

總發行處中街門牌式十八號羅廣同濟各款藥酒

羅奇生

自辦各色洋酒
自釀各色米酒

發行

丹戎巴葛門牌二百六十八號奇生棧
牛車水第拾號奇興
新北索二十二號奇安
小坡大馬路四百六十九號奇祥

自辦天津美酒



本號支店 天津亞恒益 各種美酒 向消金山各埠 久已馳名 今承本坡酒例改良 辦來天津各色美酒
發沽 香潔味美 確為洋酒正裝 與別家轉托扣雜者不同 請為嘗試 當知真偽

LOH KEE SENG SINGAPORE

羅奇生酒房

本號致和港好米酒九州府人多知之茲如法在本坡蒸釀純用釉藥米醋釀成並無火酒花糖雜質
自蒸正氣各色米酒
大有壯氣補血之功故無燥喉灼肺之患凡屬中國人請飲中國之本酒房謹啟

躉賣格外相宜

由本號代報運出 水免稅酒價更屬 廉平比之貴客 親到香港購辦更 為相宜便捷

宣統二年正月廿六日

各酒價目繁多 茲洋玻璃樽酒開列

蔡同德虎骨木瓜酒 八角半

玫瑰露酒

銀九角 汶酒

廣同濟跌打酒 四角半

茵陳露酒

八角二占 紹興酒

廣同濟風濕酒 九角半

蓮花露酒

八角二占 照糯米酒

廣同濟百益酒 六角半

五加皮酒

八角二占 白糯米酒

廣同濟毛雞酒 七角

史國公酒

八角二占 宵梅酒

廣同濟衛生酒 六角半

高粱酒

銀九角 牙擦酒

廣同濟三鞭酒 六角半

羅奇生藥廠

代售水梯廣告

啟者特字通知本公司現蒙代
 理出沽 噴霧器 之水梯此梯
 現在最大之樹乳園均有用作



毀滅茅草及各
 種樹根之用如
 用此器比之抽
 拔樹根之費可

減五十巴仙本公司可在于吉隆
 及瑞珍或坡係託 翁越夏巴君 為

副代理人此佈

英一千九百零九年十二月十四號

啟者本公司現辦到英國最著名之
 鳳凰標棉泥在市上呼作紅毛泥
 來噴發售此泥乃用上等之材料製



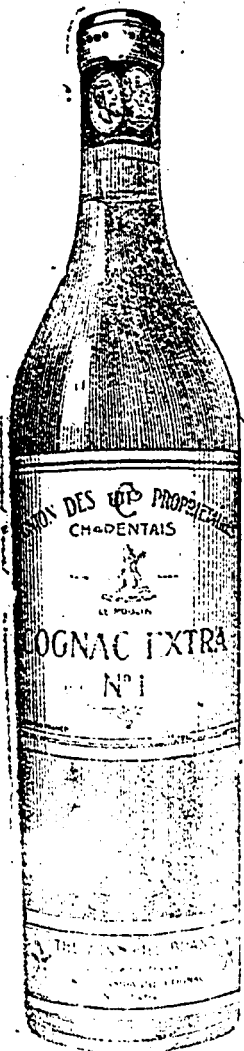
成最能耐久 茲商命如欲採購者
 請到本公司面商價值從廉此佈

新加坡總代理 有限公司謹啟

酒池蘭萬標車風正 酒池蘭萬國法正

WINDMILL BRANDY.

店均有發售
 此酒必須注意
 重幸勿誤
 元年閏二月廿六日
 此酒每樽價銀一元
 公司謹啟



及取入者
 轉本公
 乃司通
 係佈法
 國國
 為商
 國池君
 酒知
 在悉
 于此
 坡標
 中萬
 第國
 一池
 物酒
 價係
 之在
 酒法
 請國
 君釀
 欲成
 購以

配為標狗雙

此類萬國池酒係由名醫所推許一經試必飲真

雙狗標為記



雙狗標為記

可保此類萬國池酒全用若提子製成

每樽價銀一元二角半在于市上其值最廉因為本

公司欲將此標之酒在坡銷流以供眾人一試

茲將沽賣此酒之名店列下

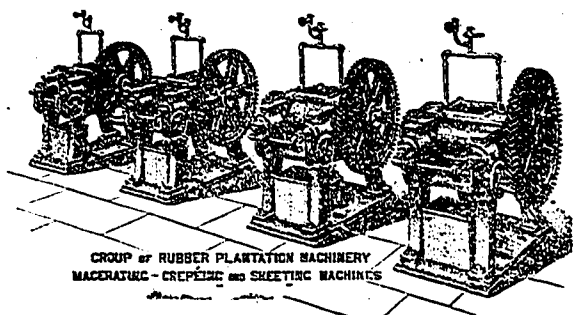
- 錦興號
- 和昌號
- 廣裕號
- 清公司
- 廣源號
- 榮德和
- 泰昌號
- 成發號

RILEY, HARGREAVES & Co. Ltd.

GROUP OF MACERATING, CREPEING & SHEETING MACHINES
FOR PLANTATION RUBBER FACTORY.

禮里夏元立有限公司發售樹乳園

製 造 樹 乳 機 器 告 白



GROUP of RUBBER PLANTATION MACHINERY
MACERATING - CREPEING and SHEETING MACHINES

啟者本公司專權代售嗎直

南有限公司(亞年嗎勝賽

尼士)之一千九百一十年

所製成之車此車乃屬直南

有限公司廠內所製及此車

已于一千九百一十年在新

嘉坡賽會場評定第一名及

領有金牌此車現在本公司

內招售 爾君欲知價銀等

情者請到本公司查詢便悉

此佈

專權代理人禮里夏元立有

限公司謹啟

本公司

總寫字

樓設在

本坡

分行設

在檳榔

嶼城

麻六甲

在細呀

棉蘭

巨港

四州府

設有代

理人

電話號

頭名曰

夏元立

此佈

閱

一千九百一

叻報附張



大清宣統二年庚戌

十一月十二日拜二

隨報派送不取分文

專件

論參議選舉上 皇帝萬壽誌

賽會時局日迫陳管見悲摺仰祈聖鑒事竊見自日韓台邦以來高麗臣民奔走呼嗚若喪家狗亡國之慘狀真有目不忍見耳不忍聞者今既數月矣而我政府並無一二政策表示於眾臣竊惑之傳曰存亡繼絕亡國必隨之可為設鑒也臣愚以為當今之時乃存亡危急之秋非從容論治之日亦非孟子所謂國家開明其政刑之時也若勾踐敗於會稽身請為奴妻請為妾於十年牛聚十年教訓卒以沼吳於今秋則滅文公以大布之衣大帛之冠務材訓農通商惠工敬教勸學方任能卒以存存昔受制於法不足為國於是更番教練卒有昔法之圖收以成厥功之三國者皆當衰弱之後破敗乃賴藉臣伏願圖強一舉復起中國今日強隣逼處且夕岌岌可危毋乃顛覆臣伏願我皇上愷念時艱勵精圖治舉歷史上及世界上亡國之慘狀一幻於心目則所以急起直追惟恐後時者豈待曹乎詩曰其亡其亡繫于苞桑聖主不諱言亡所以與也惟是中國今日之大患不在無財不在無兵不在敵國而所患乃在奉朝之大小臣工人人皆有無事之心以其位為寄遂成今日廢敗不可收拾之局在廷諸臣雖不為國計獨不為身家子孫計乎高麗臺河之邊民困苦相連而無告欲為長髮老而不可得也此臣所以太息痛恨而不能已於言者也然則今日之辦法若何惟有綜覈名實以嚴法隨其後使人人皆負責任而已今者恭奉朝廷廣開言路除是非敢不竭其愚誠為我皇上經略之一軍檢處之責任查各國設立內閣為行政最高之機關即行政最重之責任無最高之機關則接續不密無最重之責任則推諉成習故歐美

責任內閣之政體實為治平之首基組織不可稍緩固初內閣之權甚重自設立軍機處其權稍殺當日軍機處祇管機密如唐之門下省內閣則為中書省凡部通本及秋審均由閣臣簽票而閣臣亦往往兼轄線上職事件之差後漸放染而事權遂歸軍機處矣究其內閣與軍機處不過形式上之名詞無論何者如辦理得善則又何必過問知道該處入值尚早無愧古人待旦之義而核其所辦之事不過該部知道該部最矣知道了休讓之擬批各件此乃一貫吏足矣何必選之又選必取老成重臣而後任之乎臣以為軍處機乃總攬全權之政深當熟察內外之情勢審度民生之利病物之本末事之終始統籌分算滿盤在胸然後擬定方針次第布置以剛果沈毅之力遂暫推行達其目的而後止如行船然較準羅盤與輪風浪千尺決不稍移分毫乃有抵岸之一日而後船上辦事諸人亦知所趨向并馳力奮以觀厥成事或少有艱難危險以發力赴之自然無事凡部臣顯臣遇有為難之處一力為其擔承切不可互相諉卸不以苛察為能不以寬大為好富斷則動勿為國停兩可之說可辦則辦毋為瞻顧後之誤君心納職則既沃之人才在野則推挽之一人有慶則兆民頌宗正盈朝則百事舉此乃軍機大臣應為之事夫然後謂之稱職若一味因循敷衍一事之來則出一法以應付之未事之先既不籌策事過之後又為己了但求恭習以過日子諸事遂墮壞於冥昧之中而不可救藥甚至此者已厥彼者復准此部已准而彼部不行支支節節互和抵牾毫無統一之機關甚或無論事之勝辦與否部臣則日無論如何為難實之督撫雖曰日無可設法議之部臣而軍機處則兩無可否於其間則其平甘漫無布置已可概見此軍機大臣不負責任之過也

○未完○

患盜

賊匪俱獲 ○去月初六夜泉州馬巷楊厝社楊水河家中突被強盜十數猛破扉而入劫去銀物不少楊時德氏正欲開口喊救...

短評

請看康榮之運動

煥

七十二行商報云、康榮策巨金入京運動番邸、及各當道大老、希圖恢復、以花酒逐逐為聯絡妙術、以金幣賄送為求諒法門...

憲

大英欽命新嘉坡輔政使司 為招人投票事照得本坡國家現欲招人入票承供物料為此示仰商民人等一體知悉汝等有欲承供者其票當于西一千九百一十年十二月十七號禮拜六即...

示

如欲知其細情者每日由正午十二點鐘起至下午四點鐘止可赴營造司寫字樓大才圖查詢便悉凡投票者其票外必須寫明投交本署承供此物字樣并兩旁欲取票司寫字樓大才圖取印便之票簡照式填寫方能合用而欲取票簡之前須將原銀五十員交與庫務司領回單據以便將取單出方能領取票簡倘已取中其票須于一月之內訂就合約抑或令其担保若無照此兩事而行即將原銀之銀充公至於取取之權任由國家裁奪各宜踴躍毋違切切特示

脚氣可免

我國人民出外謀食多寄居人下凡事不能自主溺於之際其親或友屢教之用冷水冲凉洗身年深月久漸得濕氣之症而己不知也初見脚即不能遠行後則脚腫步履維艱此皆以涼水洗身而然也如此他人日日以涼水洗身何無病恙為榜子則其慎莫甚于此也蓋他人常...



內食之正庫半磅價一元 外採之庄大 小五角 多買價錢另議

本坡代售處 老新嘉坡大馬路中法藥房 大小坡五馬路 檳榔嶼新街口會豐商店 吡叻叻保印巴羅英園藥坊

外埠發行所 吡叻叻保印巴羅英園藥坊 大英一千九百一十年十月廿九號 考授英國藥化學執照盧定盧時如監製 孟嘉藥坊啟

發明奇巧良方
 ○此藥能治腎囊水疝尿管大小腸疝氣
 腳腫如若有人患此等症無論何種而按此藥即能痊愈此藥每樽一
 安沙價銀二盧車八亞拿每樽一磅價銀三十盧車此藥售于架刺吉
 打埠奕慈德打衣實得力門牌八十五零一號奕慈士公司藥房

救士醫生奇巧印度油
 ○此藥奇油能治軟弱無力及體虛
 顫動如何致此虛弱或因妄用或因過耗奇油之物筋筋此油立時可以
 復回元氣又可以復使老人變為少壯每樽一安沙價銀二盧車每樽
 一磅價銀二十四盧車

救士醫生發明虛弱之藥
 ○此藥可治筋骨使之壯健但用
 此藥數日可以復回平日之精力此藥能止癆瘵現及添厚加多骨
 髓及能治腦筋虛弱目光昏暗并各頑尿管不利等症每樽價銀一盧
 車八亞拿 諸君欲購可往架刺吉打埠奕慈德打衣實得力門牌八
 十五零一號奕慈士公司藥房採購此佈

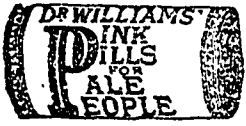
B. GEOSI & Co. CHEMISTS,
 85-1, Bechoo Chatterjee Street, Calcutta.
 英一千九百一十年十二月八號



治其痛苦增其精力
 ○領江商人深感女服十大有如此之奇效也方君為領江同來生行經理專作女服藥等生意者茲承來
 函云○二年新余常服腰膝痛而痛不眠不安睡以致身軟弱不克操持屈指二年之久雖費心引道竟良方非徒無益抑且加重正值
 困苦之際幸遇領江中西大藥房陳君勸服韋士大醫生紅色補丸頓見功效立著自病消除且自愈之後又獲添丁之喜此丸誠有非他藥
 所能及也余自服此丸後精神百倍體力日強且能安睡不覺操持之苦矣余特將此丸之功效錄之於後以告同病者
 韋士大醫生紅色補丸之功效
 韋士大醫生紅色補丸之功效
 韋士大醫生紅色補丸之功效

不潔欲弱或由筋失調所起 其方當治 血弱氣衰 少年虧損 陽萎不舉 肝胃失調 風濕骨痛 腎尿疲痛 腰背疼痛 胸膈
 軟弱 癆瘵初起 筋力衰弱 四肢骨痛 乾澀癩癩 以及婦女 月信不調 經來腹痛 崩漏 胎前產後 諸症 凡此各症 服此丸後 無不立愈
 韋士大醫生紅色補丸 各處藥房商店 凡經售西藥者 均有出售 如內地無從購買 可直向上海四川路八十四號韋士大醫生藥
 局中國總發行所 或向重慶白象街分行函購 亦可 價銀 每一瓶大洋一元五角 每六瓶大洋八元 最近運費 一律不取 星嘉坡海邊第壹度
 橋邊韋士大醫生藥房 購買亦可 每六樽價銀七十大元 每樽價銀一元二角半 實得力藥房不取

韋士大醫生紅色補丸 功效如神 韋士大醫生紅色補丸 功效如神 韋士大醫生紅色補丸 功效如神



DR. WILLIAMS' PINK PILLS FOR PALE PEOPLE
 必得此丸 功效如神 必得此丸 功效如神 必得此丸 功效如神

輪船招投告白
 ○啟者本館定于西一千九百一十年利心
 末月十三號拜二即華十一月十二日下午二點半鐘在本館內拍賣
 英旗之輪船三艘名曰豐和豐年豐利此船現在常川麻六甲海峽每
 拜六及拜一可以觀看欲知詳細請親到本館看貨 諸君有合意者
 祈屆期 玉臨投買可也此佈
 大英一千九百一十年十一月三十號 吧越拍賣館謹啟

憲示
 大英欽命新嘉坡輔政使司 為招收賬項事照得本國家驗令
 凡有欠稅外開諸賬項限至西一千九百一十年十二月十五號
 即華十一月十四日止仰各列單呈來本署以便給發備過此期
 即將單呈到為此仰商民人等知悉汝等有欲列單繳者仰各
 依期呈遞可也各宜遵照幸勿觀望特示
 西一千九百一十年十二月三號 示

空舖出稅
 ○茲有吉舖二間在哨干那律即玻璃後門牌第
 二十二號第二十三號定於西二月初一日起欲出稅與人 諸君合意
 者請到酒廊內做公司面商可也
 宣統二年十一月初四日 和和公司謹白



THE GREAT EASTERN LIFE

大東方保險有限公司

Assurance Company, Limited,
SINGAPORE.

何故眾人必須向新嘉坡大東方公司領一保壽之單此事之原因開列如下

一 因為大東方公司之保壽單乃係最佳及安穩存儲之故
二 因為在大東方公司保壽自己已在此世之日及若汝去世保汝家眷利便之故

三 因為大東方公司所出各款保壽單與他家公司一樣及大東方公司所出保壽單有為他家公司所無者

四 因為大東方公司乃新嘉坡之公司及以著名於坡中內人辦事

及因此公司乃本埠之人所設及在新嘉坡與東方人佔有權利

五 因為大東方公司若有人來請賠款即時結算將兩兩附列

取者予欲通知予已收到大東方公司銀箱五千元償還三百九十一

號之保壽單因為予先夫何樂錫曾向該公司保壽先夫已於西本月

廿六號禮拜仙逝今日廿七號禮拜一予已收到大東方公司所給此款

之銀箱予特稱謝大東方公司因為當助理定所出之字號及因此使

予利便而不需耗費予甚以堪感大東方公司于戚友及凡欲保壽之

諸君焉

大英一千九百一十年四月二十七號

徐命夏娘隨啟

按何君樂錫乃木坡之經紀人一千九百零九年其月十八號有在大東方公司保壽已納兩年利息每年三百八十元六角半

啟者余乃楊密娘之掛吵人欲使全坡公眾共悉已故宋君若君之孀

婦名楊密娘甚願通知彼已收到大東方公司銀箱一千元因為其壽價

其夫向該公司保壽之項其保壽之單乃三百五十號宋君其善係于

西本月廿七號禮拜早仙逝今日廿八號禮拜一已向該公司收楚此單

之項予甚願稱謝該公司之代表人希呂士君因為此人所理領款各

字據并未使予艱難而耗費而已故宋君其善在日又向他家公司保

壽惟由大東方公司先給保項此乃該公司應得快捷及誠信之又一

機會也凡欲購保壽命之人予極真心為大東方公司介紹焉此佈

宣統二年十月念七日

楊密娘掛吵人楊慶全謹啟

諸君欲知保壽之詳細情形請到新嘉坡哥里亞基溫里士打路

二十二號於本公司寫字樓詢問便悉

大英一千九百一十年十二月六號 大東方有限公司謹啟

售發酒品三



三品酒

啟者本行督辦歐洲馳名三品洋酒來其功發售其酒係白頭
式發售有年沽飲 諸君莫不稱其香爽奈近有無恥之徒假
冒本庄三品酒款式以圖魚目混珠情殊可恨嗣後 諸君欲
買本行白
頭三品酒
者請細認
本號牌之內有小紙包頭註明華字新嘉坡明鳴也公司
者倘真若無此字樣即屬假冒請公細認特此佈告
大英一千九百零八年正月一號
明鳴也洋行謹啟

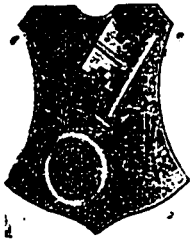
售發酒池國萬標定蜂上頂國法



本公司一家沽出餘無別家出售 諸君光顧請細
認蜂標頭為記並細辨香味方不致誤價甚相宜
倘有到份之弊者祈早 移玉惠臨購買是幸
大英一千九百零八年正月一號

明鳴也洋行謹啟

售發酒蜜



啟者茲本行由歐洲辦到上等蜜酒來其功發售其酒甚佳茲將標頭
印出 諸君光顧祈公細認免致有誤近聞有無恥之徒假冒本行
標匙標蜜酒出沽希圖魚目混珠最堪痛恨今本行再行核定於酒
樽木枳內加一鐵鎖匙形以示分別倘 諸君有知何人假冒請到
本行報明即贈花紅銀二百大元官官既定即能發斷不食言再
此酒不能貯往 加勝巴 三寶壟 四里末 望加錫 檳榔嶼
日理等處其餘他埠均能販運往並此佈 聞
大英一千九百零八年正月一號
明鳴也洋行

售發酒蜜島

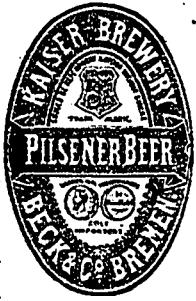


啟者本行由歐洲辦到上等蜜酒來其功發售其酒甚佳茲將標頭
印出 諸君光顧祈公細認免致有誤近聞有無恥之徒假冒本行
標匙標蜜酒出沽希圖魚目混珠最堪痛恨今本行再行核定於酒
樽木枳內加一鐵鎖匙形以示分別倘 諸君有知何人假冒請到
本行報明即贈花紅銀二百大元官官既定即能發斷不食言再
此酒不能貯往 加勝巴 三寶壟 四里末 望加錫 檳榔嶼
日理等處其餘他埠均能販運往並此佈 聞
大英一千九百零八年正月一號
明鳴也洋行謹啟

售發樹鐵名馳



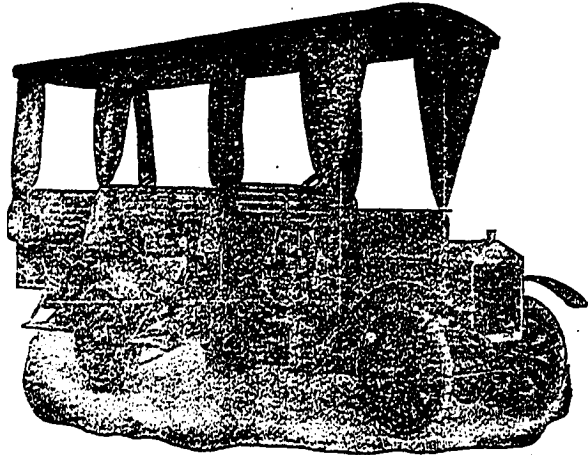
啟者本行由歐洲辦到上等蜜酒來其功發售其酒甚佳茲將標頭
印出 諸君光顧祈公細認免致有誤近聞有無恥之徒假冒本行
標匙標蜜酒出沽希圖魚目混珠最堪痛恨今本行再行核定於酒
樽木枳內加一鐵鎖匙形以示分別倘 諸君有知何人假冒請到
本行報明即贈花紅銀二百大元官官既定即能發斷不食言再
此酒不能貯往 加勝巴 三寶壟 四里末 望加錫 檳榔嶼
日理等處其餘他埠均能販運往並此佈 聞
大英一千九百零八年正月一號
明鳴也洋行謹啟



McAlister & Co., Limited.

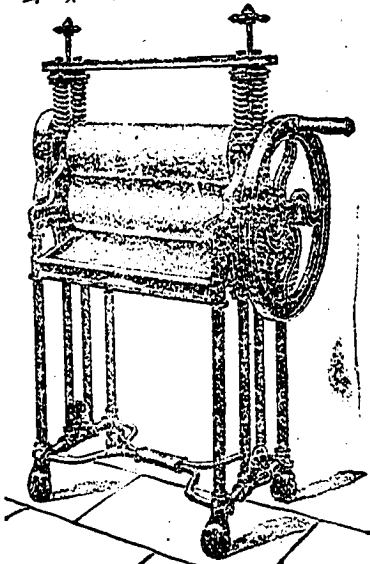
白告司公限有打士里加麥

啟者本公司特字通佈 諸君知悉本公司之寫字樓設
在峇直里律發沽樹乳園所用各項機器此等機器時常
預備而各大樹乳園均有向本公司採辦機器



圖車打摩客載

本公司發售右列圖式之載客摩打車現在四州府之項
園較早有用此車三輛 諸君欲知各機器之價值可到
本公司內面詢便此佈



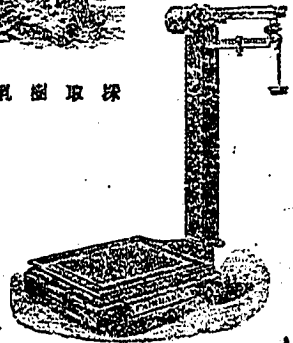
圖車乳樹



圖器乳樹取採



圖器鐵



圖磅

英一千九百一十一年二月四號

麥加里士打有限公司啟

Vertical text on the left margin, likely containing address or contact information, partially obscured and difficult to read.

專售馳名捲烟告白

啟者環球上所製之紙捲烟枝多矣夫有如楓欄樹惟最
 之佳者此烟名曰加勝巴票此票之捲烟第一精良及在
 市上行銷其價值又屬最廉此烟係將頂上華衣領之烟



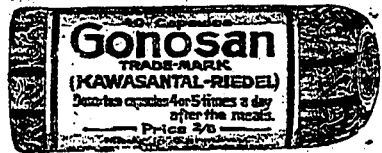
葉捲成此等烟枝隨處
 均能採購諸君有欲
 試驗者請到本公司索
 取此烟之辦頭不取分

文 在于新嘉坡 網呀 西貢等處之專售人乃係利

直响有限公司有欲烟氣請以暢購筋脈又自珍其身體
 者請垂青焉此佈
 利直响有限公司謹啟

MEDICAL HALL

告廣丸藥痲淋治專製新



肝那申藥丸乃專治各種淋病之新出
其藥服即止痛數點鐘久其效驗顯然



其病即愈有病者請試服之可知其藥
之利益為何如也

西歷一千九百一十年十月廿八號
發賣處新加坡德國神農大藥房啟

輪船發行告白 ○啟
者萬承慶輪船及嗎也輪船常
用往來本坡 文島 巨港
諸君有欲寄貨物請向船主
到本代理人面議及可相商可
也此佈 英一千九百零九年
三月十一號
代理人羅瑞申律門牌廿八號
瑞興公司謹啟

SCOTT'S EMULSION

肺部發炎

一千九百
零六年三
月十一號



此非路多吉街六十三號門牌付火區香子
患肺病在林足有三月凡人皆稱難或復元
仍必內傷他身上大肉盡瘦骨骸現為後醫生

教食司各脫滋補乳白大鰵魚
肝油未食完一樽其胃大開
本體強健今日他日全愈
索健健他真食此油後元新
速癒不決取之奇功以我
病無不決取之奇功以我



何以得治緣由

布力只現無內傷其實因司各脫所
用之鰵科用鰵魚肝油至貴而至好
者有此靈效可以補養其肺傷生肉
其全體則別家魚油斷不有此奇效因

非用至純至
油且非用至
完法製而成
保不化之貨
底保不化之貨

酒藥功補樹鐵雞金



配為標此認請

此藥酒係由名醫西拉華路君所發明其味甘美且能補血強身
凡患貧血、神經衰弱、胃口不佳、消化不良、婦女經期不調、
產後失血、小兒發育不全、老人體弱、病後虛損、以及一切
虛弱之症，服此藥酒，無不立見奇效。此藥酒在歐洲各國
馳名已久，銷路極廣，誠為補身之聖藥也。
新加坡大坡大馬路門牌九十九號
西歷一千九百零九年十月廿九號
大藥房謹啟



叻報附張

大清宣統二年庚戌
十一月十二日拜二
隨報派送不取分文

行省

風由爲災 ○粵東番禺縣碼頭建築將近三年經費約十餘萬兩日前方經落成忽十月初八日怪風急由全被沖毀所有塔內之太古及招商局各家之油船沉沒四十餘隻帆船沉沒十九隻計溺斃已死者共五十八名此外船塢均舍上長風由被毀下被潮流沖刷倒塌無算而人民受傷就斃者亦復不少損失財產貨物約在三百萬上下誠十數年來未有之浩劫也嗚呼慘矣

似館被控 ○皖神前江蘇候補道陳際清等以皖垣開設通商館除登載關於風化宗旨之外概係捏造是非力主攻擊即風俗民心大有妨害若不嚴行查究不足保治安而維秩序現該紳已聯名數十人公舉德台請予札飭巡警道勤提報館經理及主筆人查照律律究懲以示儆戒

黑間至此 ○安徽臨休甯十九都臨川小學堂長程家德於九月廿八日下午路過屯溪渡頭被巨棍王斌程長財糾眾擄入臨溪空祠幽閉多日其父程德權聞之哭求縣令龍化龍前往贖於三十夜親到祠內目視家婦被囚之慘狀不即帶出僅就幽所令其族兄程家德具領道領字到手該令即出祠登轎而去而家婦被擄如故至初六日仍未出險休邑之鬧無天日至此極矣

將受武備 ○浙江紹興中學堂因不服監督考試罷學已誌本報茲悉去月初九日夜有出府校學生多人各持斧鑿等利器復至校門首備備英文教習某由校內出外該學生等見之同聲呼罵時適力勵忠考之學生商奕衡自外歸校該生等遂直前欲將商生擄擊幸商生奔逸不遭危險該生等遂直入中校將寢室之門窗器具等件

盡行搗毀從樓上擲下又將白餘斤之石礮數個擄下四五丈以外云

外交

中英借款之問題 ○中英借款之問題據日本外務省得報告謂此款雖由英國承借而其借票即將發給於英德法之市場將來恐仍爲四國借款之名義其契約條件亦必有可研究之一節云日本政府對此甚爲注意已派員赴北京視察一切矣

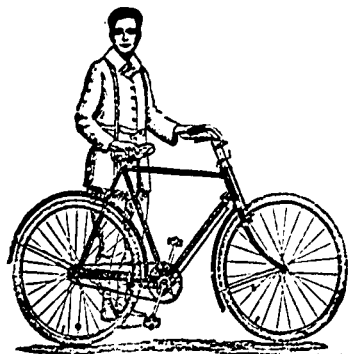
兩調查起程失銀包 ○廣東巡警道接英領事來函云英國本師武月於路初二日到省遊覽由通事郭漢引路行抵十層樓時遺失皮包一個內貯十元獎金四枚約值香港銀一百元據云伊先是在五層樓之際贈一人俯躬狀拾物是否該皮包係伊拾去未能確悉然當經察覺時尙未離出五層樓內旋即搜覓將通事各人詢問均無形跡相應兩請黃道飭向郭漢(寓德興東街會和柴店)及看守五層樓之李某查詢並請設法將所失之皮包起回云

外國

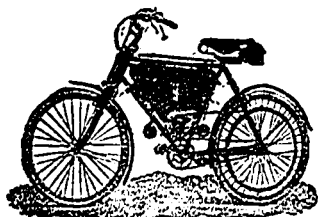
殖民效果 ○近聞日本駐韓專員報告日本在韓國殖民效果年來甚佳京城理事廳所轄境內居留戶數一萬二百十四人口三萬四千九百六十一釜山仁川平壤元山馬山蔚山理事廳管轄地方戶數三萬五千五百九十五人口十二萬三千六百五十五比較三年前戶口竟增七千八百廿人口二萬四千五百餘

不忘故主 ○葡國雖改爲民主國葡王亦被逐往英京暫寓而葡民思慕前王者大不乏人去月十四日適葡王第廿一到香港居香港之葡人特發電往英京祝賀以伸忱恤

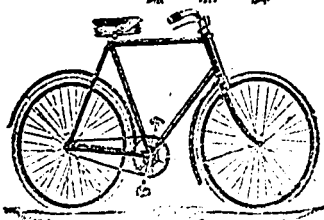
LITTLES HIGH GRADE CYCLES.



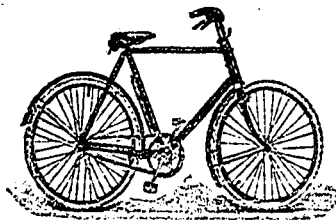
士丹達童子脚踏車製作甚精全副如燈及鐘等件軸價銀五十五元



摩打沙哥芝脚踏車重八十五磅每輛價銀三百九十五元



羅耶脚踏車全副如燈及鐘等每輛價銀六十五元現存貨倉內者廿二英寸廿四英寸二十六英寸



烈底岡脚踏車此車乃照本公司款式製成十分精巧而價銀甚廉全副如燈及鐘等每輛價銀五十五元現存貨倉內者二十二英寸廿四英寸廿六英寸

然里直公司告白

DIETHELM & Co., Ltd.
Sole Agents
SINGAPORE.

利直南
有代售



號十二月元年十一百九千英

老正庄 紙烟包

區允和興陽種子丸

種子固本之道首重精強
陰陽造化之氣男精女血
難成歸罪妻妾不知男有
陽物不舉一醜也舉而不
豐滿三醜也白濁遺精四
腎精五醜也精冷無珠六
也尿後反滴腰酸腿軟八
大丸能也男子有九醜之
此種病蓋由心腎不交
故製此丸能壯和乎不致
本堂取丸服之每服三錢
陽物異常雄壯堅久無比
久而不洩可能廣嗣百不
種子第一之聖藥也

總發行處
每瓶銀一元
會豐商店
中法藥房

天喜堂名老牌調經丸

老舖在香港中環坭街口
天喜堂商標
准商標用老牌圖為記
正舖在羊城西關光雅里

若非萬全敢獨沽一味

此丸調經老牌之府

宣統二年二月初二日

稟准商標別人不得冒效福建林肇春製

此丸專治婦女經期不調，赤白帶下，子宮虛冷，不孕等症。凡婦女經期不調，或多或少，或前或後，或痛或不痛，或崩漏不止，或產後血暈，或產後腹痛，或產後惡露不盡，或產後大便閉結，或產後乳汁不通，或產後小腹痛，或產後頭暈目眩，或產後心跳不寧，或產後氣喘咳嗽，或產後嘔吐泄瀉，或產後一切婦科雜症，服此丸無不立效。每瓶銀一元。

代理處：
廈門領事街太乙堂
京都馬市街佛照堂
澳門木橋街如意樓
石叻馬交街周昌興
汕頭領事街德太和
天津榮竹林佛照堂
上海大馬路老悅生
廣州大馬路老悅生
梧州大馬路老悅生
梧州大馬路老悅生

電 車 有 限 公 司 告 白

啟者本公司特字知通 諸君當開晏尼申橋時本公司之
電車由石叻門來者現在停止於然申碼頭由是日起電車
過本坡之港前往丁律本公司停止之地方茲將電車所往
各路分段之處列下 丁律及然申碼頭 忽勿里芝律及
嗎吉實得力 然申碼頭及丹戎巴葛 丹戎巴葛及浮羅
勿勝尼波頭 茲將每段之車費或
不及一段之車費開列 一號收銀五占 二號收銀三占
茲將上管全段之車費開列 一號收銀二角 二號收
銀一角二占 電車由清晨六點半起至入夜六點半
止在兩頭之車站停止六分鐘 電車由入夜六點半起
至十一點半止停止八分鐘 以上所管最早及最晚之電
車由兩頭停止之處前來或前往本公司在麥千施律之車
站此佈

英一千九百一十年三月二號

大英一千九百零六年六月二十二號

企公牛乳天下馳名告白

本廠造製牛乳歷有年所為寰球第一色白而潔味甚香
 濃得化學之新法其無上之妙品老年服之可以延年幼
 年服之可能強壯銷數之廣英國為最日本香港新加坡

印度南洋 廣香金山 登門等處 每年能銷 五百萬箱 亦可顯盛 矣極矣富 此中國力 國自強戒 煙社會林 立若以此 乳服之不 但身體強 壯可資衛 生而
 顯露君請 嘗試之始 信言不虛 謬也
 於國於身 裨益不淺 焉

Milkmaid
 BRAND
Milk

CONDENSED MILK
 MILKMAID BRAND
 SWISS CONDENSED MILK
 CHAM, SWITZERLAND

See that the
 MILKMAID Trade Mark
 is on every Tin

TRADE MARK

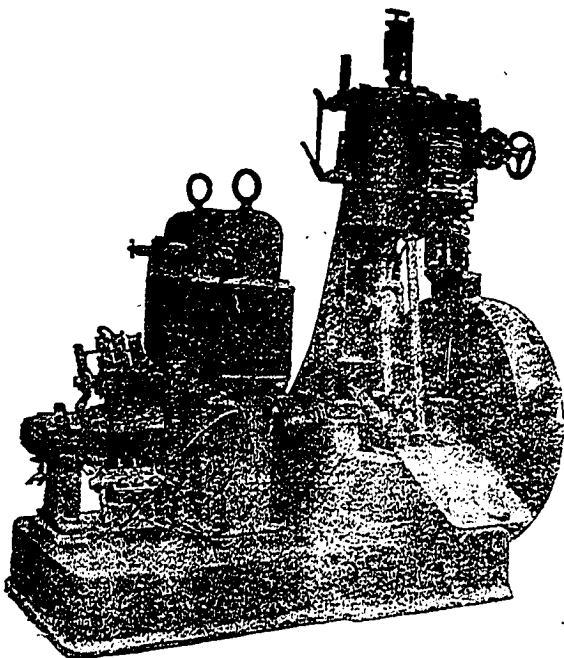
Largest Sale in the World

西一千九百零八年三月廿七號

企公牛乳公司主人謹白

HOWARTH ERSKINE LIMITED.

啟者本公司乃是建造土木及機器之工師所設本公司之總行字樓及廠設在新加坡與英律又在坡中嗎直里律設立寫字樓而在于仰光 檳城 意堡 吉隆 網略 香港 上海 羊城等處均設分枝之店本公司所造工程乃係建築鐵 鋼等項之屋宇 各式橋梁 鋼 鐵 三合土等項之碼頭 燈塔 水塔 礮石標誌等項製造花鐵等項本公司充當園家包工之役乃水池 填海工程 火車路 掘土各項工程能架米較 船澳之貨倉螺旋式之樓梯 製造聯合各式用火或用水之車 本公司內常有沽出礦務 農務 種植所用各款之機器 各式車所用之油 各式大小鐵板 大小鐵桁角 鋸 鐵盤 斧頭 鋤頭 巴龍刀 螺絲頭 鐵釘 鐵線 鋼及各式鎖匙并各機器供諸君有欲委任者請到本公司詢問為幸此佈



啟者本公司之英加勝望輪船定于四十二月三號拜六即華十一月初二日開行
 勃務底底勃輪船定于四十二月七號拜三即華十一月初六日開行
 勃務底底勃輪船定于四十二月十號拜六即華十一月初九日開行
 亞士蘭輪船定于四十二月十四號拜三即華十一月十三日開行
 馬希亞輪船定于四十二月十七號拜六即華十一月十六日開行
 毛里宋輪船定于四十二月二十一號拜三即華十一月二十日開行
 由水坡前往 丁加勞 奧德 峇左 吉蘭丹 智眉 萬拿厘 直汝敏 帶家 八打尼 萬崙 雷我勝 六坤 耶宜 高門沙 占本 泗塔等處
 宣統二年正月月初六日 伊亞...

宣統二年五月廿九日

嗎根代望即有利銀行告白

夏活現七寶有限公司啟

啟者本銀行創設有年茲將本行情形詳開如左 本行批准共備本銀一百五十萬磅 取定本銀一百一十二萬五千磅 已收本五十六萬二千五百磅 儲備積項共有二十八萬五千磅 本銀行總寫字樓在倫敦 凡諸仕商存寄本銀行之項其一年定期者以四厘仙息算 六個月定期者以三厘八仙息算 三個月定期者以三厘八仙息算 來往短期款則以二厘八仙按日計算凡屬本銀行應為之生意本銀行均可承造 諸君光顧請移 玉趾臨面商便安
 大英一千九百零九年亦不里月十六號
 嗎根代有利銀行駐叻總理人兒卜士嗎啟 啟

欲顧性命者勿亂投門徑

嚴拿冒牌奸商白萬全賞格五百大員

本藥房艾羅醫生補腦汁發售藥出世未幾而流行天下服食者靡不呼為濟世其劑各省官紳以證醫稱頌者不可勝數而遠方兩購者亦日益眾多本藥房因應接不暇之故特建分局於都會及各通商口岸凡三十餘所以便病者探購邇來南洋各島投函購者亦日多一日故本藥房再設總分局於石叻大馬路會豐商店設支局於庇能新街及吧城小南門以便諸君探購而免郵遞之煩豈不利利者得善治能販奸商白萬全竟偽艾羅補腦汁希圖混售病者誤服不但無益且反受害本藥房大有受其影響故前值悉其在上海偽造立原捕房拿獲解赴會審公堂經中西官審判收押一月罰洋一百員並勒將偽牌印刷各件繳案以絕冒偽而重民命不意日久玩生查得白萬全奸心未死仍偽艾羅補腦汁因內地搜查嚴密恐其奸故特運到南洋以圖隱居心若此深堪痛恨是以特出花紅購緝倘有人能知偽艾羅醫生補腦汁及奸商白萬全或他人有偽造印刷各件者請函致上海本藥房設法拿獲解官審實謝花紅銀五百大員決不食言再告諸君凡購艾羅補腦汁者務須細辨藥汁(無生氣味者)(玻璃瓶上字跡清晰者)(魚鱗色皮紙非略作粉紅色者)(仿單上腦氣筋藥袋過身驗七字印跡親勁者)(飛鳳牌鈞金牌號者)(雲獅圖印花邊打眼整齊者)方是真藥稍有參差即係假冒藥請君切宜細辨免受欺誤是為至要

上海五洲大藥房之自來血石叻庇能吧城各本藥房分局均代批發近有奸商見利忘義多以偽藥混售倘候服之受項損沒特告購藥諸君切宜謹慎或至本藥房分局購買則庶幾不致受其所愚也

宣統二年九月廿三日

上海中法藥房艾羅醫生披露

總發行處石叻會豐商店

敬告同胞勿貪便宜買偽藥

此藥此牛奶之質極佳由瑞士國子醫院而視為貴重之物此牛奶乳共有三款 請君自宜認明者請赴下列之行店如欲採購大宗者可赴慈直街岩及子有限公司洽購 牛奶計分三款 第一款純牛奶 第二款淨牛奶 第三款和糖牛奶 齊此款牛奶皆第一精良從來未嘗有人販運到叻及置純乳酪于罐內而不和他



士 禮 士 標 牛 乳

項藥料如此則以此款牛奶而使孩童及壯者飲之最為有益而小孩用此牛奶他日長成身軀強壯天下上等之罐頭牛奶為數無幾諸君欲買請到下列之行店可也
安樂公司 羅振豐 永和成
衣勿南沙公司 義順公司
濟公司 廣仁興 廣南生 金昌公司
英一千九百零九年三月三十號

BEHN MEYER & Co., Ltd. Singapore.

Sole Agents

FOR MESSRS. F. WOLFF & SOHN---KARLSRUHE.

白告司公限有也馬明

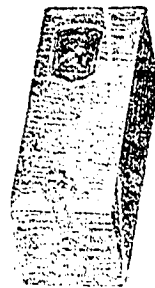
啟者特字通知茲將德國之加呂士呂地方之爾夫
烏呂及重公司所造各酒香水開列



士丹宜香水乃是上品香水其味與本坡所製士丹
宜物料相同爾士丹宜共有二三款一乃士丹宜香
水一乃士丹宜片一乃士丹宜露文



尼威亞香水乃係上品及其甚奇味之
香水此香水在各子埠人均稱為上品之
物



由打尼兒尼
香水乃是本
公司所製其
味既麗上品
奇香

上各款以香水分裝大樽小多樽款在于
本坡各店均有發售 諸君採購幸勿誤

謹此佈告

大英一千九百零八年五月十二號

名酒宜沽告白

啟者通佈 諸君知之 燕登拿 乃是角匪之 萬國池 的 標
 然此標 沽值價出 必平 而 照 國家 新 設 甚 多 能 認 訂 名 之

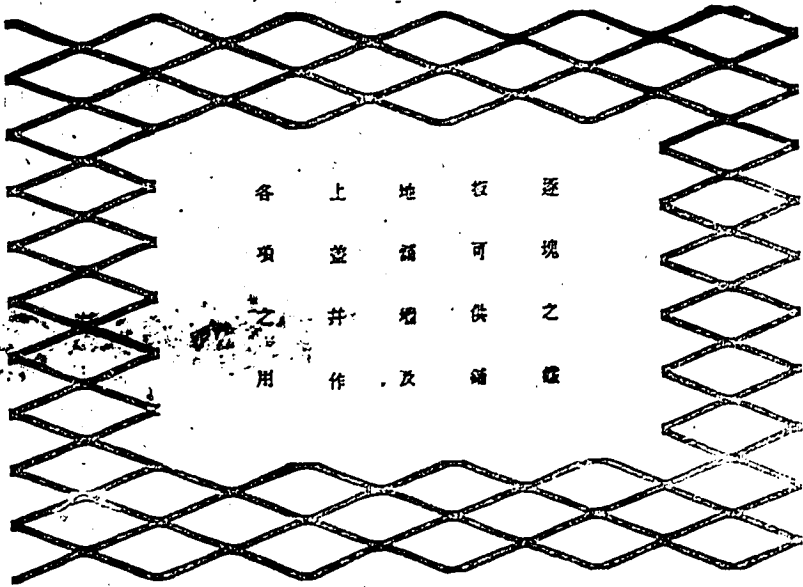


如 有 心 須 沽 買 西 國 拿 之 角 匪 萬 國 池 標 必 在 特 此 佈 聞
 取 而 以 帶 作 爲 常 飲 入 口 本 公 司 謹 啟 告 知 二 一 年 新 年

西國司公限有果法牙坡嘉新

牙 直 里 告 白

此種鐵板天下各國均已通用能助灰土而使之更堅以此而和灰土則省甚



逐塊之鐵板可供鋪地鋪牆及上蓋井作各項之用

以下所列各處皆有售

地此種鐵板

新加坡之大會堂

有最大酒店

自來水池

吉隆坡之渣打銀行

檳榔之法國銀行

檳城之滙豐銀行

檳城之郵政司署及

甚多屋宇均用此種鐵

板本公司貯在倉中甚

多諸君有欲詢問詳

情者本公司深願詳為

告新特此佈聞

牙直里有限公司謹啟

司公亞尼魯勃惹

告廣售發酒池蘭萬

啟者三貓頭鷹標之萬蘭池酒此酒敢保純係酒之精
液及全用酒質釀成係在法國之各匠所製倘諸君
有欲採購此標之酒者請赴各店均能購取本公司深



盼諸君幸勿誤購假票為禱此佈
西一千九百零九年十二月二十號

專售人亞尼魯有限公司謹啟

GUTHRIE & Co. Limited,

白 告 司 公 限 有 里 直 牙

埃惹勝之三品酒此標之
 酒銷流于華人各大公館
 及甚多著名商人所購飲

英一千九百零九年正月一號



新加坡牙直里有限公司謹啟



新加坡牙直里有限公司謹白

蜜
 酒