

本館新開... 凡欲閱報者... 每日出報一張... 凡欲閱報者... 每日出報一張...

叻報

(號一十牌門力得實勞哥在館本)

印工... 凡欲閱報者... 每日出報一張... 凡欲閱報者... 每日出報一張...

Printed and Published for the Proprietor by (三拜禮號七月二十年十一百九千一英大) No. 11, Cross Street, Singapore.

要

財政處決以新增鹽稅撥抵... 粵鹽規費... 鹽稅規費... 粵鹽規費... 鹽稅規費...

粵鹽規費... 鹽稅規費... 粵鹽規費... 鹽稅規費... 粵鹽規費... 鹽稅規費... 粵鹽規費... 鹽稅規費...

得三百餘萬兩等語

亦以該督原奏... 粵鹽規費... 鹽稅規費... 粵鹽規費... 鹽稅規費... 粵鹽規費... 鹽稅規費...

不必限價

臣等於查辦廣東鹽務摺內... 粵鹽規費... 鹽稅規費... 粵鹽規費... 鹽稅規費... 粵鹽規費... 鹽稅規費...

亦應視此抵所餉之收入以爲斷。應請飭下兩廣督臣。籌集鉅資。除贖務新餉俟試辦一年。收有成數。定爲實款抵抵贖餉外。其餘該省現在及將來添籌之款。苟非原有之虛收。自應容以抵抵贖餉。長時收得若干之款。即嚴籌某項贖餉。據其輕重緩急。次第施行。此幾端皆可期杜除。而軍餉亦不至貽誤。十月初一日。奉旨依議。

### 諭旨恭錄

○廿五日 召見軍機海貝勒薩鎮冰那蘇色凌那木齊勒旺寶圖抄 上諭陳慶龍奏北運河旅順漢口大工合龍一摺北運河上游漢口冲决三百餘丈工程極重經該督督飭各員相機堵占併日程功現在大工告成在事出力人員無不微勞是錄著通永道寶廷聲著仍以道員充軍機處存記山東候補道潘煜補用道郭敦廷候補知府陸家敬均著交軍機處存記補教廷並著賞加二品銜候補知府沈寶賢著仍以知府補用侯監道班後加二品銜候補知府吳繼盛著俟補缺後以道員用並加二品銜補用知縣袁崇去著俟補缺後以知府用在若候補北河候補知縣張煥生著以候補北河候補用北河試用陳承程光燾等以

知縣補用並加同知銜久片吳巴革候補知縣劉水清著准其開復原官該部知道欽此監國攝政王鈞章軍機大臣署名

### 本館譯電

○德儲遊踪專電 本坡實得力太晤士西報得接初三日德京發來專電云德國皇太子駐膠州五日西來年四月四號登勞山及遊濟南府云  
○北奧德隊將遊英德專電 本坡實得力太晤士西報得接初二日德京發來專電云英國北方艦隊定于西來年元月往遊英國及佳呂(德轄)兩處云  
○土國外交專電 本坡實得力太晤士西報得接初三日德京發來專電云土國相臣在于議院宣旨曰土與三聯國(德奧意)及與羅馬尼亞 沙俄亞 奧牙里亞 希臘諸國仍致友誼甚烈國中照其發現之政策貨無出于希臘國藉料波斯擾亂情形該處邊界甚難督轄而土國味無意于波斯云  
○意國內治外交專電 本坡實得力太晤士西報得接初二日德京發來專電云意國外部大臣蘇里亞意侯爵在于議院宣旨曰意國政策并無止境而專向和平和三期聯盟情形甚固而保守土國及

摩爾一帶平和之權他國已表同情意與奧國亦無不合之意見意與土國能教友誼云云音報界皆滿意該大臣又曾宣東權利政府無不留心現在政府定策新通航路而領事及商務之代表可以扶助整頓意在天津租界云 初五日英京勞打來電云意國財政大臣云意國財政甚優核計來年應有存款五十兆云  
○北京改訂官缺電音 初四日英京勞打發來電音云北京朝廷頒諭若改海軍處及陸軍處爲大臣以作立憲之預備而歸入內閣之制度云  
○德獲法偵電音 初四日英京勞打發來電音云士達儿(德轄)訂息云法國兵弁勃士在于弗里薩炎溫地地方被拘疑爲偵探地方云

### 電

○要電彙錄 去月廿六日海報接北京專電云各使照會外部允助上海領事將我意程由上海道核准然後行○又電云瑞敬奏華僑染病農承辦漢陽針釘廠廿年○又電云陸公陸領承辦海軍公債票以充海軍經費○廿七日北京專電云政府決定海陸軍八員及各省督員全行剪髮○又電云唐紹怡忠封再婚假十日○又電云湘撫楊文鼎因病請開

缺奉旨假假壹月○又電云盛宣懷染喉病頗爲棘手○又電云資政院廿六日議某省交涉禁仿局員入庫○又電云樞臣議先定官制明年設立內閣○廿八日北京專電云資政院接辦界維持會請乘葡改民主收回澳門之電經查會查事理請議長倫員子佈告全院現決議奏請飭外務部迅與葡使交涉○又電云太后諭攝政王宜慎防資政院議員關係臣王請太后諭攝○又電云資政院通電各省諮議局將預算核議報部如未屆開會期則開臨時會務必依期辦竣(電云)又御史奏請開國會之制裁去內監○又電云樞臣擬改奏德德爲樞密院○又電云都察院奏司法獨立遊端伊始宜預防泄弊

### 京事

○民商訂律 法律館新訂民商各律俟各省訓查員竣(商須由館彙訂已決計不交資政院核議)○不准吸煙 學部尚書唐景崇驗嗣後大小官員出入衙署局廳一概不得口含紙烟及各項烟捲以除時習  
○擬從年限 聞新刑律有制定子弟服役年限一節其意蓋欲策勵民間子弟及時自成一業是以自備其口不必仰累父兄故特仿西法立此條目

○海軍布置 陸軍部議全國陸軍分爲五路直隸山西東三省爲北路甘肅新疆陝西四川爲西路湖北湖南爲中路雲南貴州福建廣東爲南路長江水師爲三路北洋艦隊爲北路長江水師爲中路粵海艦隊爲南路奉旨該衙門知道

○致電須知 電報局定新例各省紳民致軍機處電如非印花電概不譯送因此近日粵省紳民之電致政府者多革於例不能轉達云(印花電乃督撫將軍欽差之電)

○不准干預 毓朗載壽隆昌現政方針以海陸軍權操君上不准議員干預

○避重就輕 慶親王因總理大臣事體不若軍機大臣領袖之繁重故暫成通設新內閣

○陸軍特權 陸軍經費爲皇上之專權資政院不得越權干涉日內即將請旨宣布聞此事係因陸軍部經費問題恐將來資政院對於陸軍部預算案有所駁擊云

○其於防盜 北京探報對於國會代表人等加派偵探每日於全蜀會館覓動偵探和移局連升店等處凡有代表出入必有偵探跟踪相隨

本埠

○登控空箱 去月念三日所紀

空箱開訊一案係因西人名奧密又名麥拔被孟嘉華拐控其行用空箱銀錢三十元當由限票府行副司理人証明被告至西六月廿號止無業存貯又由該署府司理証明被告欠其銀費一十元零五角銀費十七元給以三十元銀箱一紙找回二元半事後知爲空箱立赴被告自督密寓之施苗酒店查無其人官令展期再鞫等情茲悉昨午該被告又被英以英會印字館司事人者里里控于二堂斷稱西十一月一號彼一指被告下仿此(到店中贖取教會書一本給一銀箱以償密債及求店中副司理某婦人代爲填寫歸回字據可否收受予已許之不意事後酒豐銀行將彼重新發回注明無功迨應兩日彼又來詢此箱可用否予答曰否彼曾過一熟婦子携貨丹來而彼實一去不返子聞報無早有此等案件是以予將該銀箱交與警吏云云 施苗酒店副司理人証稱被告係于西十一月七號到店將貨至十號于台彼逃去彼乃行其時彼已欠下賬項八十元其中多屬飲酒之費予知彼已無錢足以令其自去云云 慎逸烈將公司副司理人証明被告到店買箱一頂值銀三元五角給以十元銀箱一紙此箱不值一錢云云

尼威酒店主人某華人証稱被告寄寓于店向于借銀後共欠

千項若干給予銀兩此銀亦被騙行發回云云 英汝律之亞妙西鳴酒店主人証明被告寄寓于店將予借欸并除酒飲去得四百六十萬元以此欸于彼乃富人云云 東洋車夫某華人証明被告借車往來四日給以十元銀箱一紙係屬無用之物云云官看再展初九日覆訊

○壓傷斃命 閩人石清氣在吊橋頭盛勿基門牌二十九號開設鼎益麵粉生理昨晚十點餘鐘該店前座騎樓忽倒塌連三樓二樓一併傾下時有工人張和張京許輝三人在前座二樓恰正就寢欲避無由因被壓下張和張京略有損傷自稱瓦礫如雨惟不見許輝于何處處斃和於是急往捕房報案隨督巡差數人到驗花崗瓦礫救出許輝案已氣絕身昇由七百一十四號巡差將屍屍昇往醫院候醫官驗明然後殮葬并聞同時右鄰門牌三十號新豐吉米郊前座亦被牽塌幸不致傷人云

○路有遺屍 昨晚有某巡差在該政局左邊發見年約六七歲華童死屍一具當即赴警館報明備埋理矣

○打架擄錢 潮人蔡照陳音兩人被控昨日十點鐘在惹英之律打架由廿四號英差及六百一十九號巡差將兩人逮案今日府訊

本埠

○查田匪物 粵人鄧湖高前

○討債傷人 錫蘭人常高前務勿律門牌三十八號當在捕房報稱昨晨八點鐘有同籍人尼其利到門討債因一時未便與互相口角尼其利竟敢逞兇以刀刺傷伊腹當即開六百二十三號巡差拘之逮案送入醫院醫治今日由府堂展十三日覆訊

○馬殺打人 閩人陳基在昨早九點鐘在武吉香嗎律以馬鞭打傷同籍人許振許立時五百一十六號巡差將陳逮案今日府堂待訊

○私賣煙灰 昨日下午三點半鐘四雷巡丁頭當同裝巡差弁我巴葛律門牌二百五十三號元亨樓舖內搜出煙灰十三包值銀六十五元即拘該樓舖之東主粵人黃三記并其妻王三兩人以私賣煙灰逮案

○控門行竊 潮人楊阿陳陳阿安二人被控昨晚十二句鐘在葡藤勿蘭牙門牌九十四號樓門入內竊去綢衣六袋布衣五袋共值銀三十二元五角由四十五號暗差及五百二十三號巡差拘逮於案今日府堂待訊

○查出匪物 粵人鄧湖高前被控門牌四十四號被控捕房報稱被匪入屋竊去金銀五種值銀二十七元零九占請爲緝究云云嗣由二百六十六號及五百號兩

暗差在成發當店查出此物傳到案認明云

順情快已 ○前日下午府署樓下之禁烟內有一犯腹微求食嗣有粵籍余氏携飯予之不料大干例禁為一百零六號巡差見拘於案明日府訊

代差案照 ○昨晨七點半鐘粵人黃福在坊巴實得力向同籍各小販李英李玉吳生黃權等四人索賄為十五號二黃差及七百五十號哈差見面執獲由其手取出銀九占即帶返捕房旋逮於案據稱係代九號巡差巡所收者昨日府堂候訊

### 告白

大東方保險告白 ○啟者本公司欲僱一伴此人必須熟悉商埠中人便之招人自保壽命及在本公司中兼充傳話如有稱職之人自必優給薪水 諸君有欲承之者請將平日憑券持往哥里亞基之溫芝士打摩路第二十二號海安與醫希呂士君每日上午九點鐘起至十點鐘止此佈  
英一千九百一十年十二月七號 大東方有限公司謹啟

商會廣告 ○啟者本總商會選舉辛亥年新任會員投票之期定本月十三日起至十五日中午十二點鐘截止其舉票名單業於本月初一日起按號派送祇恐有友未及地方遠閱難保不無缺漏如有未收到者請於本月十三日以前攜帶本屆年捐收據到會領取投票交是為禱特此佈聞即此 公鑒  
宣統二年十一月初六日 新嘉坡中華商務總會謹啟

預定外記 ○本社十一月初一日開議之期公議于現選出記員中以魏君仁同吳君天與云台格俱推魏君米云梁業執業案恐難齊願故公決聘請吳君天與為本社記員特此佈告  
宣統二年十一月初五日 星洲振武善社謹啟

空種出稅 ○茲有吉福二間在府干那律即玻璃後門牌第二十二號第二十三號定十二月初一日起欲出稅與人 諸君合意者請到酒廊內敝公司面商可也  
宣統二年十一月初四日 和和公司謹白

拆股聲明 ○啟者現視自己西年與張發記二人合創生理在小坡福樹連律門牌廿六號建號源與今因張發記自己甘願將應得生理股份抽出結算明白從此生理盈虧均與張發記無涉而張發記有與外間款項交涉亦與源興發號無干此佈  
宣統二年十一月初四日 張發記謹啟

承頂聲明 ○啟者蘇坡福元昌號老只雞骨生理原係新嘉坡福一盛以自已分支開創茲因志圖別業將蘇坡福元昌號全盤生理店底家器什物新舊賬目并承在坡以及山內被人欠款一概實與新嘉坡同發昌號蘇坡新恒泰號承頂任憑取討改易一干休不得異議故同發昌日全甲三而收訖明認福元昌號所有與人來往賬項揭借酒對担保等款概歸福元昌號支理不干承頂人之事倘有轉帳不明情事於登報日起限一禮拜內向福元昌號理會幸勿自誤此後生理盈虧俱歸承頂人造化不干福元昌號之事恐未週知特登報廣告  
中歷庚戌年十一月初四日 英歷一千九百一十年利心末五號 承頂人 石叻同發昌 蘇坡新恒泰全白

公舉局員展期告白 ○啟者所公舉丹戎巴葛段及禧街段之工部局員商定本月六號今已改期十四號每日所收公舉之票限至本月六號拜二為止工部局總辦定于本月八號拜四派人控阻局員事宜此佈  
英一千九百一十一年十二月二號 新嘉坡工部局司理人波兒刺士亦命謹啟

憲 大英欽命新嘉坡輔政使司 為招收賬項事照得本國家總令凡有欠稅外開諸賬限至一千九百一十年十二月十五號即華十一月十四日止仰各列單呈來本署以便發給過期可于西一千九百一十年十二月廿七日以前將單呈到為此示仰商民人等知悉如有欲列單款者仰各依期呈送可也各宜遵照幸勿勿違特示  
西一千九百一十年十二月三號

新聘名伶到坡廣告 ○啟者本堂親赴上海定聘馳名女班中之老生正旦大花翎伶到叻善唱奇曲曲調精演新舞的頭是以娛悅心目及客碎琴歌小調亦極勝場 諸貴客欲聽請早玉臨為盼此佈  
宣統二年十一月初一日 巨馬街門牌 蓮玉閣主人謹啟

輪船招投告白 ○啟者本館定于西一千九百一十年利心末月十三號拜二即華十一月十二日下午二點半鐘在本館內拍賣英旗之輪船三艘名曰豐和豐年豐利此船現在常用麻六甲海峽每拜六及拜一可以觀看欲知詳細請親到本館便悉 諸君有合意者新屆期 玉臨投買可也此佈  
大英一千九百一十年十一月三十號 吧城拍賣館謹啟

DIETHELM & Co., Ltd.  
Sole Agents  
SINGAPORE.

新嘉坡  
利直南  
有限公司  
代售



一千九百一十一年元月二十號

老正庄 紙烟包

# 區允和興陽種子丸

種子固本之道首重精血... 陰陽造化之氣男精女血... 難成胎孕之要不知男有... 弱物不舉一曰濁道精四... 腎精五臟也... 也夜多小便七固... 也陽物短縮不長... 夫婦房事夫散故... 先天不足虛弱之... 予服祖傳奇方... 若有此症請到... 小送下不滿數日... 思交合保腎固精... 真乃固精之寶

人生天地之間... 成人形或過胎... 說合諸列明心... 堅二醜也堅而... 也見色即洩七固... 也夜多小便七固... 也陽物短縮不長... 夫婦房事夫散故... 先天不足虛弱之... 予服祖傳奇方... 若有此症請到... 小送下不滿數日... 思交合保腎固精... 真乃固精之寶

# 天喜堂名老牌調經丸

老舖在香港中環坭街口  
天喜堂商標  
若非萬全敢獨沽一味

正舖在羊城西關光雅里

記為圖牌老用標商准稟

百叻馬交街 月昌記代售

宣統二年二月初二日  
稟准 商標別人不得冒效 福建林肇春製

治一二月胎動行經或肚痛  
治三四月胎動行經或肚痛  
治五六月胎動行經或肚痛  
治七八月胎動行經或肚痛  
治九十月胎動行經或肚痛  
治經色或黃或淡或紫或赤  
治經來或多或少或遲或早  
治一月經來數次或遲或早  
治行經肚痛大便閉結  
治遠年閉經近月閉經  
治子宮虛冷多年未孕  
治倒孕非孕企頭帶痛  
治經期前後小肚痛  
治經期前後腰肚痛  
治血山崩漏血暈不止  
治產後瘀血未清  
治白帶赤帶白淫  
治一切婦人皆可安心吞服  
每料銀一元

石叻 檳榔嶼 怡保 太平 芙蓉 馬六甲 吉隆坡 峇株巴轄 居林 安順 怡保 太平 芙蓉 馬六甲 吉隆坡 峇株巴轄 居林 安順

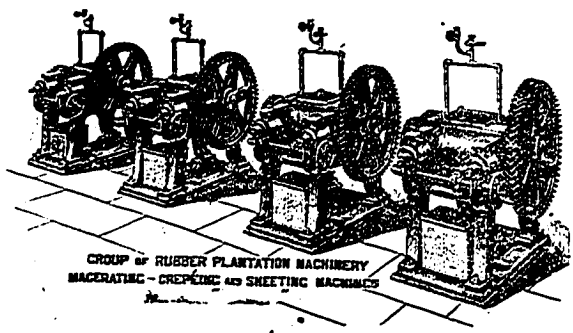
丸經調牌名日故不傳牌老之身至現其部京自得方此

# RILEY, HARGREAVES & Co. Ltd.

GROUP OF MACERATING, CREPEING & SHEETING MACHINES  
FOR PLANTATION RUBBER FACTORY.

禮里夏元立有限公司發售樹乳機

製樹乳機告白



啟者本公司專權代售直  
南有限公司(亞年嗎勝賽  
尼士)之一千九百一十年  
所製成之車此車乃嗎而南  
有限公司廠內所製又此車  
已于一千九百一十年在新  
嘉坡賽會場評定第一名及  
領有金牌此車現在本公司  
內招售 諸君欲知價值等  
情者請到本公司查詢便悉  
此佈  
專權代理人禮里夏元立有  
限公司謹啟

本公司  
總寫字  
樓設在  
本坡  
分行設  
在檳城  
麻六甲  
在網略  
棉蘭  
巨港  
四州府  
設有代  
理人  
電線號  
頭名曰  
夏元立  
特此佈  
聞  
英一千  
九百十  
年正月  
十七號

凡各貨物俱用馬嘜

羅奇生



經大英政府註冊

別人不得假冒影射

發行處中街門牌式十八號羅廣同濟各款藥酒

羅奇生

自辦各色洋酒  
自釀各色米酒

發行

丹戎巴葛律二百六十八號奇發  
牛車水第拾號奇興  
新北索二十二號奇安  
小坡大馬路四百六十九號奇祥

自辦天津美酒



本號支店 天津恒恒益 各種美酒 向消金山各埠 久已馳名 今承本坡酒例改良 辦來天津自辦各色美酒

發沽 香港味美 確為洋酒正裝 與別家轉托扣雜者不同 請為嘗試 當知真偽



本號致和港好米酒九州府人多知之 茲如法在本坡蒸釀 純用抽藥未醋釀成 並無火酒花糖雜質

自蒸正氣各色米酒

大有壯氣補血之功 故無燥熱灼肺之患 凡為中國人請飲中國之本酒房謹啟

躉賣格外相宜

由本號代報運出 水免稅酒價更屬 廉平比之貴客 親到香港購辦更 為相宜便捷

宣統二年正月廿六日

各酒價目繁多 茲洋玻璃樽酒開列

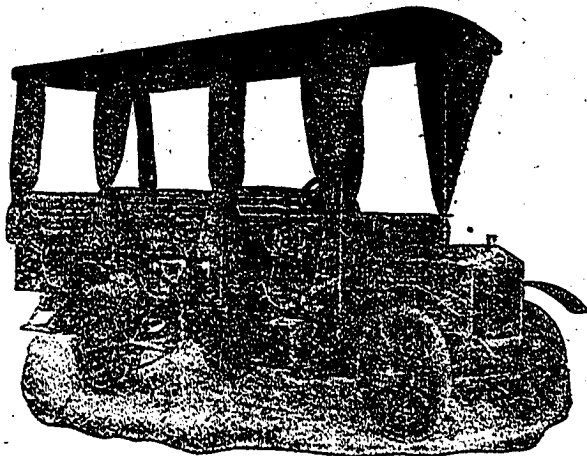
玫瑰露酒	銀九角	汶酒	銀九角	蔡同德虎骨木瓜酒	八角半
茵陳露酒	八角二占	紹興酒	五角半	廣同濟跌打酒	四角半
蓮花露酒	八角二占	黑糯米酒	五角半	廣同濟風濕酒	九角半
五加皮酒	八角二占	白糯米酒	五角半	廣同濟百歲酒	六角半
史國公酒	八角二占	宵梅酒	六角	廣同濟毛雞酒	七角
高粱酒	銀九角	牙根酒	六角	廣同濟衛生酒	六角半
				廣同濟三鞭酒	六角半

羅奇生謹啟

# McAlister & Co., Limited.

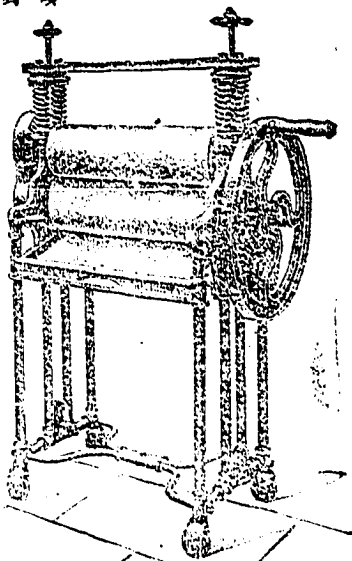
白告司公限有打士里加麥

啟者本公司特字通佈 諸君知悉本公司之寫字樓設  
在峇厘里律發沽樹乳園所用各項機器此等機器時常  
預備而各大樹乳園均有向本公司採辦機器



圖車打摩客載

本公司發售右列圖式之載客摩打車現在四州府之項  
徑表準有用此車三輛 諸君欲知各機器之價值請到  
本公司內面詢便悉此佈



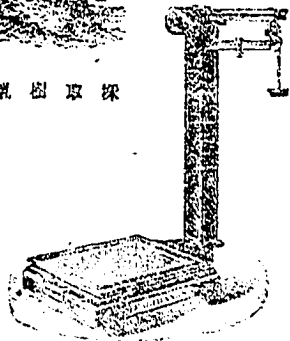
圖車乳樹



圖器乳樹取採



圖器釘



圖磅



# 叻報附張

大清宣統二年庚戌  
十一月初六日拜三  
隨報派送不取分文

## 專件

據聞廣東商密全體同人上福建路議局書

（公府名在烟滋滋事）

竊維局事會自治會政收者本省自去歲領社提倡煙禁以勸懲爲宗旨開辦戰戰兢兢有可觀雖其間科罰規條不無稍苛然從前估禁之項衆既週知即一時執行過嚴成相體諒誠以事屬公益人自禁禁也乃近有丁永安劉豐年王漢發林子江等濫設烟館聯合會之名四出騷擾動輒糾合同鄉不分晝夜擅入人家圍逼男子則任意搜檢遇婦女則嚇聲兼施既無督官同臨又無總社照照畏事者聽其違葦苛索不放較量若強項者稍阻辯論則拿照捕匪翻箱掠物無所不至實與劫盜何異現粵省中人先後被壓者已不下十餘家縱使此中或有悞犯局章者自應有相當之罰何得有此野蠻舉動現粵東風俗命案查丁永安一名號英又名俊福前充稅務司長隨因盜物物實有案其餘劉豐年等俱係失業無賴之徒在若輩鄉曲橫行原屬素不安分獨不解東客分會近在咫尺毫無察覺并且假以事權其來不知而僱用耶或明知而故縱也官經集眾公議并即訴諸去歲總社蒙由社長函商許該會不應越界滋事洵屬秉公做帶亦隨即刊登傳單嚴戒同鄉各商勿勿暴動仍一面稟請地方各憲拘提丁永安等在嚴光辦以安商旅惟是防忠宜在未然立法總期無弊者禁烟事起燥燥上諭將在除安民去歲總社之設實即承承斯意遍閱計中條款大率吃煙人等除須執憑照按期革戒外其違犯者最宜剝奪自由或分別罰金而止并非無任會社員自由搜探苛處明文若分會之緣查丁

永安等四出生事假公濟私于公益處之名恐有傷于勸懲之宗旨願背一方如此其他可知倘不設法防閑禍伊胡底開閱受經國境驚心伏念貨局會有指陳兩省和辦籌計地方治安之義務用特摺情佈達懇如何維持防範安定章程尚祈俯加提議早日整頓地方幸甚商旅幸甚專電敬請台安唯照不備

（未完）

## 外交

外部照會俄使速派勘界人員 ○外務部日前照會遼京俄使略謂前經兩國政府爲敦睦邦交起見互相議定派員勘界西北中俄接壤邊界在案迄今月餘貴國所派勘界人員尙未如期起程但俄國西北邊地天氣嚴寒冰雪滿野有時不便履勘測務必須由本月即行起程行李該處其時即屆春候於測勘各事諸多便利且免棘手相應照請貴大臣查照迅速照覆切切施行云云

前曾接到駐俄薩臣使來電一道據稱俄稅務大臣有將實行加增華商入口稅則之議請預行籌訂辦法現洵頭向悉對於此節極爲注重以爲與國外商務大有妨礙已於日前特持此電與外部嘉來向商密籌其久向不聽有何抵制之辦法也

向提起二反九事耶 ○日本二月九日前私運軍火到中國

海面接濟會密應用爲中國員弁截獲大起交涉此事至今三年仍未安現現該輪公司稟請東京外部轉中國政府將該公司前捐之款酌量補補東京某報言中國當時人民抵制日貨甚烈故此案暫擱今日乃復行索賠云

屠霜堅冰之兆 ○吉林千山新開泉穴近被日兵攻破聞日

本現將千山一帶佔據

### 路務

果有利耶 ○傳聞某督電陳借債築路之利謂(一)利軍政(二)利商務(三)利稅課(四)利民政請決計實行并解釋此事如辦理得人即與損失主無相若說無礙

趕辦鐵路 ○粵漢鐵路官統籌辦派員查勘一切路線以憑核明限期趕築在案現郵傳部查粵省韶州南雄與湘省柳州永興宜宜為粵湘前路接軌之區形勢最險擬委查粵漢為通外幹路業經統籌趕築自應詳細勘度形勢以便籌議而期兩省交通現特分咨粵督湘撫隨時務須詳晰協商并速籌妥籌一切以重路政云

### 調查鐵路

○郵傳部前派副官等巡視京奉吉長等鐵路世調查東清鐵路一切辦理情形茲報告如左(一)東清鐵路由法大庫與俄國相同機關車係燒劈柴火力甚弱沿途行駛較緩速率比較京漢客車慢度三分之一(二)以該路無煤煤探用所致(三)此路賊等攻掠其易故常遭險阻等車外窗下皆釘鐵板以防槍彈二等無之(四)每次客車掛至十三四輛之多(五)中國地面所架之路不為便利人起見所有時刻表章程等俄文為多甚至一車站之名亦不詳明華字(六)首尾大站雖設存貨房以備客人存貨惟須收納租金(五)大中小各站均未設風雨蓬(六)沿途各站停車甚久有至半小時者頭二等客車四輪軸長二十法尺(七)兩車接連之處非新式撞鉤係用入鐵鉤加鐵鏈連結非人力不能為此法甚笨因此掛鉤既延時刻且難堅安(八)因犯車路如三等車式窗外用粗鐵條為網使不可越此俄路所特有者為慮致四伯利亞因徒之用

### 誌異

#### 雌鷄特別

○世人動謂雌鷄之鳴、主有災禍、每於其鳴也而拋棄之、甚有以刀斬其首者、餘若以楮財送斷源流、名為除禍、而老娶之徒、俟其人去後、反得以持歸他翁一頓、種種怪象、殊足令人發噁、此無他、亦由迷信之一念累之耳、其實雌鷄無門、惟人自召、何關乎雌鷄之鳴與否、就以雌鷄之鳴而論、其主福者、吾見亦夥矣、然其鳴不過偶然為之、非常鳴也、乃以近日所聞、則本坡牛車水有二雌鷄、每月必鳴三次、其主人亦因是而福、不見有災禍焉、試錄之以為閱者茶話之一助

可乎、牛車水巴拔拿實得力、門牌八十二號、租賃姪色之廣輝肥、寓內蓄有雌鷄一對、業已七載有奇、此鷄毛羽豐滿、色黃潤、體肥壯、睛露黃金之光、冠如砂之豐、所生卵俱作雙黃、亦有一種特別性質、每月必鳴三次、以一句為期、每次必鳴三聲、不加不減、家人若知其鳴、不以為異、亦無雄鷄與之為伴、每日開放之門前、或在屋尾、任其飲啄自如、有某甲見面異之、戲以銀十元買歸、主人不允、迨日前失去一頭、遍尋無踪、想必為時仙所得、自此之後、所遺一鷄、主人愛如珠寶、不令其走出門外、祇放在屋尾或樓上而已、憶其自蓄此鷄以來、年中獲利不菲、兼之人口平安、然則世人動謂雌鷄之鳴、必主災禍、其可信耶、

#### 一人三首之奇特

○近聞粵西哥人亞安拉之妻、嘗產一嬰兒、手足與常人無異、惟肩上一頭平立、最為奇特、因憶果腹中、曾肥三百八一則云、丁子純者、京都人、任江南都司、自督辦治四年丁亥、從廣西至湖廣、入西巖山、同行兵役人七人、山路崎嶇、步履甚甚、午後見巖隙草屋數椽、因求寄業、屢呼無應者、車疾呼不已、乃有人應曰、我不可出、強之、復曰、我出必為僧、帶其眾、胡香如馬監、復強之、則一人長八尺餘、三首豈然、昂藏而出、俄頃又出一女、亦三首、首有高髻、眾大駭怪、詎詎而逃、行數里、心始甯、可知世界人類、竟無奇不有也、

一兩面之奇觀 ○歲首時、某西人會自呂宋橫行連面生之二童子、其身軀十足、儼然兩人、惟背相連、發道則祇一而已、見者已成說為奇觀、不知暹羅國中、又有孿生之女子兩人、居布歷嶼地方、今年西歷三月二十日、為第二次之生日之安甯及芳悅、初無異、且有某醫生見之曰、以年歲論、兩人之生長、實與常人無異、且甚聰明而壯健、兩人隔連、合為一孿、不能分開、然其戲亦與眾同、又各具一性、如姊妹然、凡遇玩物、有時兩人共撫弄之、似甚相悅者、有時忽又反顏、互相爭奪、各不相讓、尤奇話也、

### 告白



# THE GREAT EASTERN LIFE

司 公 限 有 梳 燕 壽 保 方 東 大

Assurance Company, Limited,  
SINGAPORE.

何故眾人必須向新嘉坡大東方公司領一保壽之單此字之原因列如下

一 因為大東方公司之保壽單乃係最自及安妥存銀之  
二 因為在大東方公司保壽自己存世之日及身故其遺留之家產皆利便之故

三 因為大東方公司所出各款保壽單與他家公司一樣及大東方公司所出保壽單有他家公司所無者

四 因為大東方公司乃新嘉坡之公司及以著名於中西人辦事

及因此公司乃本埠之人所設及在新嘉坡與東方人佔有權利

五 因為大東方公司若有人來請賠款即時找給並無阻滯

啟者予欲通知予已收到大東方公司銀幣五千元實銀三百九十一號之保壽單因為予先夫何崇錫曾向該公司保壽先夫已于西本月廿六號禮拜仙逝今日廿七號禮拜一予已收到大東方公司新給此款之銀幣予特稱謝大東方公司因為協助理足所用之字據及因此使予利便而不需耗費予甚以難為大東方公司于戚友及凡欲保壽之諸君焉

大英一千九百一十年四月二十七號

徐金夏娘謹啟

按何君崇錫乃本坡之經紀人一千九百零九年三月十八號有在大東方公司保壽已納兩年利息每年三百八十元六角半  
啟者余乃楊密娘之掛砂人欲使全坡公眾其善也故求其善之婦名楊密娘甚細通知彼已收到大東方公司銀幣一千元因為賠償其夫向該公司保壽之項其保壽之單乃二百五十號宋君其善係于西本月廿七號禮拜早仙逝今日廿八號禮拜一已向該公司收完此單之項十甚願稱謝該公司之代表人希呂士君因為此人所理領款各字據并未使予遲延而耗費而已故求其善在日又向他家公司保壽惟由大東方公司先給保單此乃該公司應得快捷及誠信之又一機會也凡欲購保壽命之人予極真心為大東方公司介紹焉此佈  
宣統二年十一月念七日  
大英一千九百一十年十月二十八號

楊密娘掛砂人楊慶全謹啟

諸君欲知保壽之詳細情形請到新嘉坡哥里亞其溫里士打路二十二號房本公司寫字樓詢問便悉

英一千九百一十年十二月六號

大東方有限公司謹啟

僑居中國西婦之證書

證明婦女所需之精力須藉韋廉士大醫生紅色補丸而充補  
 清江浦大豐公司大班海利生君近在滬上常稱述韋廉士大醫生紅  
 色補丸於其一家所得之益為最多焉其言曰○余自幼身弱多病  
 以其無賴緊要故皆不以為意及至弱不消化之情形顯露始覺其  
 宜早服藥可稍愈其病狀每餐胃口無定食不知味且腸其疼痛常  
 覺有痛之狀遂於三後移身赴歐因苦與藥醫治不效遂於此症  
 仲夏余則其狀如第三移後即為延醫醫治苦與藥醫治不效遂於  
 由血得弱所發交為耐心調治兼服多藥雖能飲食竟無效驗心誠  
 人海獲救因使函中有中國木工甘惠賜贈韋廉士大醫生紅色補丸  
 全愈者余遂決意購此此有  
 名之補藥與之試服不意  
 服後即奏功效令人喜出  
 望外其效之速誠非他藥  
 所能比擬也後則竟能消  
 食不吐成寐後則竟能消  
 自願面色復紅身體強健  
 三產皆原功全則自能  
 三產皆原功全則自能  
 三產皆原功全則自能



買藥者須  
 聲明欲  
 買韋廉士  
 大醫生紅  
 色補丸因  
 惟是丸能  
 治是疾也



治血崩氣安 諸虛百出 腦筋衰弱  
 風濕骨痛 腎虛腰痛 左癱右瘓  
 咳嗽 乾濕脚氣 皮膚炸裂 以及婦女月信不調  
 男子 痿弱 遺精 起瘡 不效 或以此故 損傷 身體 虛弱 不效  
 元固本之奇功也 韋廉士大醫生紅色補丸 各處藥房 商店 均有 出售  
 醫者 均有 出售 如 疑 價 可 向 星 嘉 坡 海 邊 第 壹 號 成 昌 橋 邊 韋 廉 士  
 醫生藥局 購買 亦可 每 大 樽 價 銀 七 大 元 每 小 樽 價 銀 三 元 二 角 半

吉隆坡三號吉吉路 寶得力門牌廿一號及福  
 佛勃黎士門牌三號寶兒嗎西商可也此佈  
 宣統二年七月初一日 亞兒嗎西商啟

授受證明 ○啟者本坡山仔頂街十二號門牌恒順興出  
 水九八生理係李福仁張開川二人同創向安無異茲因李福仁張開  
 川二人志願別業將台創之恒順興生理及內外坡賬目并傢器全  
 盤頂與李江泗翁張開川二人承受經營管理到公復到瑞英翁陳  
 紫岳翁秉公核算如數當公親面前將項項自此之後恒順興生理  
 盈虧與李福仁張開川無干倘有前項項項項項項項項項項項  
 賬目與李福仁張開川二人有與外間來往借借李江泗  
 翁張開川二人經理如李福仁張開川二人有與外間來往借借  
 者准其手與與恒順興李江泗張開川無干當當當當當當當當  
 者自今日起凡恒順興與李江泗張開川交易來往借借等事  
 恒順興恒順興有李江泗張開川方為憑恐有誤事是問此佈  
 宣統二年十一月初一日 退盤人張開川 李福仁 李江泗 全啟

吐瀉宜防 (外按虎骨膏之治法)  
 吐瀉之症常時皆有之處於南洋熱地之區不論春夏秋冬均有是症  
 發現候其症不如中國時症之清楚然亦不可不防其或發也蓋防  
 骨痛之症即於吐瀉筋痛筋抽筋之症未嘗無效經已試於如  
 响吐瀉之症常有肚痛筋抽筋之  
 之証據見此症候速用虎骨膏力  
 按痛處頃刻之間筋舒痛止筋抽  
 痛和亦可用虎骨膏約十餘許  
 以熱酒或熱水沖服立刻就可止  
 痛如不效趁熱一熱即久再王家  
 一失除無不效之理此如再王家  
 衛生驗過內無升毒及鴉片水銀  
 膏灰之知各家宜預置此藥以備  
 不時之用如無外治之庄可用內  
 食之庄兩湯匙以熱水或熱酒沖  
 服立刻應驗 每大樽一元 小  
 樽五角 大小價銀另議

始創 LU'S SPECIFIC 去風虎骨膏

盧詩如監製

本坡代售處 大馬路中法藥房 荳腐街口合豐商店  
 外埠發行所 檳榔嶼新街口合豐商店  
 大英一千九百一十年十月廿九號  
 考按英國煉化藥廠製造盧詩如監製

MEDICAL HALL

告廣丸藥病淋治專製新



(第二)  
肝那申藥丸乃專治各種淋病之新出  
其藥服即止痛散熱雖久其效驗顯然



其病即愈有病者請試服之可知其藥  
之利益為何如也

西歷一千九百一十年十月廿八號

發賣處新加坡德國神農大藥房啟

酒藥功補樹鐵雞金



記為標此請

此藥酒係由名醫西國  
大藥房所製其味甘美且  
能補血強身凡體弱之人  
飲之無不奏效其功之大  
實非筆墨所能形容也  
此藥酒在歐洲各國均  
獲有金牌獎賞其名聲  
之大可見一斑矣  
西歷一千九百一十年  
十月廿八號  
新加坡大馬路神農大藥房啟

輪船政行告白

○啟  
者萬泰盛輪船及嗎也輪船常  
川往來本坡 文島 巨港  
臨若有欲寄貨物掛牌船單者請  
到本代理人羅慶公司相商可  
也此佈 英一千九百零九年  
三月十一號  
代理人羅慶申律門牌廿八號  
羅慶公司謹啟

SCOTT'S EMULSION

肺部發聚

一千九百  
零六年三  
月十一號



些非路多吉街六十三號門牌付來証書云  
患肺病在林足有三月凡人皆稱難或復元  
仍必內傷他身上大肉盡落骨骸現現現後醫生

肝油未食完一罐其胃口大開  
全體復元今日他已全愈  
當家從德真食此油復元新  
速無不決取之奇功以發  
病無不決取之奇功以發



何以得治緣由

布力足現無內傷其實因司各脫所  
用之鰵科田鱉魚肝油至貴而至好  
者有此靈效可以補療其肺傷生肉  
其全體則完實魚油斷不至有此奇驗因

非用至純至佳之鰵魚肝油且非用司各脫  
精巧法製成之包  
完全巧法製成之包  
保不致有  
能滋補之  
效



# 欲顧性命者勿亂投門徑

嚴拿冒牌奸商白萬全賞格五百大員

本藥房艾羅醫生補腦汁疲睡藥出世未幾而流行天下服食者靡不呼為濟世其劑各省官紳以證醫稱頌者不可勝數而遂下兩解者亦日益眾多本藥房因應接不暇之故特選分局於都會及各通商口岸凡三十餘所以便病者採購邇來南洋各島設兩購者亦日多一日故本藥房再設分局於石叻大馬路會豐商店設支局於庇能新街及吧城小南門以便諸君採購而免郵遞之煩意不利病者其善治哉匪奸商白萬全竟偽艾羅補腦汁希圖混售病者誤服不但無益且反受害本藥房大有受其影響故函佈悉其在上海偽造立稟捕房拿獲解赴會審公堂經中西官審判收押一月罰洋一百員前勸將偽印刷各件繳案以絕冒假而重民命不意日久玩生茲查得白萬全奸心未死仍偽艾羅補腦汁因內地搜獲嚴密恐其奸故特運到南洋以圖混居心若此深堪痛恨是以特用花紅銀印刷各件以俾知艾羅醫生補腦汁及奸商白萬全或他人有偽造印刷各件者請函致上海本藥房設法拿獲解官審實即謝花紅銀五百大員決不食言再告諸君凡購艾羅補腦汁者務須細辨藥汁(無生靈味者) (玻璃瓶上字跡清晰者) (魚鱗色皮紙非略作粉紅色者) (仿單上腦氣筋藥紙週身圖七字印跡均勁者) (飛鳳牌金華康者) (雙獅圖印花邊打眼整齊者) 方是真藥稍有參差即係假冒藥請諸君切宜細辨免受欺蒙是為至要

上海五洲大藥房之自來血石叻庇能吧城各本藥房分局均代批發近有奸商見利忘恥多以偽藥混售倘誤服之受害匪淺特告購藥諸君切宜審慎或至本藥房分局購買則庶幾不致受其所愚也

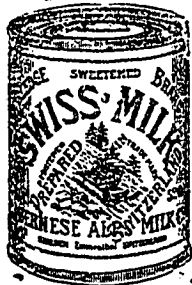
宣統二年九月廿三日

上海中法藥房艾羅醫生披露

總發行處五洲會豐商店  
中法藥房

# 敬告同胞勿貪便宜買偽藥

士 禮 士 標 牛 乳



啟者此標之牛乳經由國家選用于醫院而視為貴重之物此標牛乳共有三款 諸君有欲寄沽者請赴下列之行店如欲採購大宗者可赴慈直斯峇及子有限公司洽購 牛乳計分三款 第一款純牛奶 第二款淨牛奶 第三款和糖牛奶 此款牛奶膏第一均民從來未嘗有人販運到叻及帶餉乳酪于罐內而不和糖

項藥料如此則以此款牛乳而便孩童及壯者飲之最為有益而小孩用此牛乳他日長成身軀強壯天下上等之罐頭牛乳為數無幾諸君欲買請到下列之行店可也

安樂公司 源振豐 永和成  
衣勿南沙公司 廣順公司  
濟公司 廣仁興 廣南生 金昌公司

一千九百零九年三月三十號

**售發酒蜜**



本公司一家沽出餘無別家出售 祈君光臨認細  
認峰標頭公記並細辨香味方不致誤價甚相宜  
倘有到倫之病者祈早 移玉惠臨醫治是幸  
大英一千九百零八年正月一號

明鳴也洋行

**售發酒池國萬標案特上頂國法**

本公司一家沽出餘無別家出售 祈君光臨認細  
認峰標頭公記並細辨香味方不致誤價甚相宜  
倘有到倫之病者祈早 移玉惠臨醫治是幸  
大英一千九百零八年正月一號

明鳴也洋行謹啟



敬啟者茲本公司由洋國督辦頂上萬國池酒來叻  
發售其酒清香濃郁醇厚異常飲之誠可令人長血  
氣壯筋骨悅顏色妙美無窮今市上所有萬國池酒  
無有能其出右者否乎 佐餐中之妙品也此酒向無

**售發酒品三**

大英一千九百零八年正月一號

明鳴也洋行謹啟

敬啟者本行督辦歐洲馳名三品洋酒來其叻發售其酒係白頭  
式發售有年沽飲 諸君莫不稱其香美奈近有無恥之徒假  
冒本庄三品酒款式以圖魚目混珠情殊可恨嗣後 諸君欲  
買本行白  
頭三品酒  
者請細認  
本號招牌之內有小紙包頭註明華字新嘉坡明鳴也公司  
者倘真若無此字樣即屬假冒請公細認特此佈告



**售發酒寶島**



敬啟者本行向由英  
國督辦各項美酒來叻  
發售其酒清香濃郁厚  
常飲之誠可令人長血  
氣壯筋骨悅顏色妙美  
無窮今市上所有萬國  
池酒無有能其出右者  
否乎 佐餐中之妙品也  
此酒向無  
大英一千九百零八年正月一號

明鳴也洋行謹啟

**售發樹織名馳**

嘗思養生之道所最要者則惟飲酒其大則惟酒而飲酒必自  
多誤始無意外此本行織樹所以為 諸君之所共賞也故本  
行所沽之織樹久已馳名於東方一帶而於叻坡則名尤著至  
本行沽賣等此織樹已有三十年之久其製法甚為固保能避火  
且其輪胎甚妙斷非他廠等所能開計  
其樹全身均用鐵製成並無木料  
且隨樹自前至今均為一式堅固並無  
有優劣之分至於各樹大小不一而價  
值則約一百元至四百元凡用之者可保其不礙焚燒即遇意外  
火災亦無所損壞是以本行之織樹實為叻坡諸商所喜購  
而本行每年所沽亦殊不鮮茲特為之佈告 諸君有惠顧者  
祈即 玉臨選購為禱

明鳴也洋行謹啟



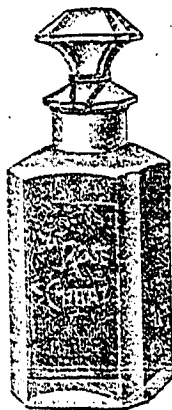
BEHN MEYER & Co., Ltd. Singapore.

Sole Agents

FOR MESSRS. F. WOLFF & SOHN--KARLSRUHE.

明馬也有限公司告白

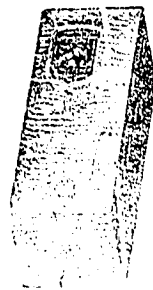
啟者特字通知茲將德國之加呂士呂地方之爾夫  
烏呂及重公司所造各種香水開列



士丹宜香水乃是上品香水其味與本坡所製士丹  
宜物料相同而士丹宜共有二三款一乃士丹宜香  
水一乃士丹宜片一乃士丹宜露文



尼威亞拿香水乃乃上品及甚奇味之  
香水此香水在各埠人均稱為上品之  
物



此香水乃係本  
公司所製其  
味實屬上品  
奇香

以上所列各香水均裝大樽小樽均裝在子  
本坡各店均有發售 諸君採購幸勿誤

購者請認明商標

大英一千九百零八年五月十二號



# 叻報附張

大清宣統二年庚戌  
十一月初六日拜三

隨報派送不取分文

## 患盜

稟請派兵 ○日前詔安鎮山賊劫一節已登前報嗣經華人馬光麟以守巡街道派兵保衛官奉批云據稟鎮山盜賊搶劫商店如果屬實不法已極應否派撥常備軍以資鎮攝之處仰詔安縣察看情形詳請督憲核示辦理一面會同勘估嚴緝逃賊務獲追匪究辦切勿緩延

自認爲盜 ○此番奧以奧會在永春德邑南門外建造洋樓一切土木石均由承福工匠估價建築而挑運之工則由董匠保役本地脚夫奪作有東鄉小民孫均者受其僱挑枋板一日因下雨天冷該脚夫自備衣單無以禦寒以壁上有水匠懸一夾襖乃借取而穿之忽被匠人觸見怪其不告而取遂指其爲盜該匠聲明薛教士將孫均翻轉縛用洋油焚其十指旁有一匠爲其緩頰謂前日失去枋枋三十塊要出自認竊自街中某商乃得免焚劫棍棍從之於屋密劫赴街中與指其舖枋枋塊某人買枋二塊遂欲謀其買賍以啗之也然被逐之家均抱不甘現該教士乃於昨日將均送縣請追李大令訊無確供將該盜暫交馬快看守云

## 會訊提犯

○去月廿四日廣州英領事廳路易君命駕至南海縣會訊由港從回署陳李四又名李有即王政中彭海即救海李三團二盧田榮往陳厚等七名由証人陳樹樹陳高立陳即寬等當堂指攻因陳樹樹等三証人均在陳現現現工本年六月廿日開辦在附近澳門海面被賊七匪各執手槍圍駕小艇由過路環逃掛登伊其船立將船主陳現現推擄海中至今生死未卜即將各伴推下船中強迫陳樹樹爲之把舵先至高蘭廿三日抵香港長州灣泊即被劫去

## 匪團勇棚

○署增城營參將兼統中路巡防第廿四五等營梁朝鈞稟稱水提云切賊軍部賊勢增屬匪徒第廿四營中哨哨弁黃炳忠稟稱十月初四晚三更時候又被匪徒百餘人圍攻勇棚哨弁聞警當即督率在防目勇三棚極力抵禦互相關擊至四鼓後匪見不能取勝始行退去查賊四棚正勇極易具一名被匪槍傷胸窩當堂殞命除棺拾並加意嚴防以保無虞外理合稟報等情云

## 又據清鄉

○東莞縣蔡台亮稟自抵任後查該縣地處東江上流惠郡下達省垣漢江紛歧民情強悍賊盜之多較之他縣尤甚且增城博羅兩縣屬均與相連清鄉員弁赴鄉辦匪往往此拿彼竄徒勞無功現縣屬中宜缺口兩河盜風日熾劫擄迭出出現特據情分稟各大憲請派幹員一人專辦該縣全屬清鄉并會商莞增龍博四縣清鄉委員李令光襄於兩縣交界處所同時舉辦擬限六個月一律辦竣以免稽延而節糜費并請加札水師左營趙游府會同辦理云云已奉憲憲移行緝捕總局核議矣

## 請兵駐河

○大埔三河至高陂河道船屢遭劫商旅戒途胡令擬請派兵二棚分駐巡歷各情略紀前報茲將具稟上憲原文照錄如下略謂縣屬上界崗嶺中通高陂下連海鏡粵大河一帶商船如梭時有竊匪與宜長樂匪徒勾結本地匪仔乘機搶劫緝捕爲難縣城僅延勇十餘名所持皆劣爛大炮三河大麻高陂圍丁僅能保守堤壩時值冬令各商寄銀運貨身命財產盡在河干似此請派勇兩棚分駐高陂三河兩處如蒙准撥可否免派派官齊成高陂三河兩巡檢均乘屬一併飭遵云云

告廣機水售代



啟者特字通知本公司專家代  
噴出結 華拿 之水機此機  
現在最大之樹乳園均有用作

毀滅茅草及各  
種樹根之用如  
用此器比之抽  
拔樹根之費可

減五十巴仙本公司可在于吉隆  
及亞珍成坡保託 羅維夏巴君 為

副代理人此佈

英一千九百零九年十二月十四號

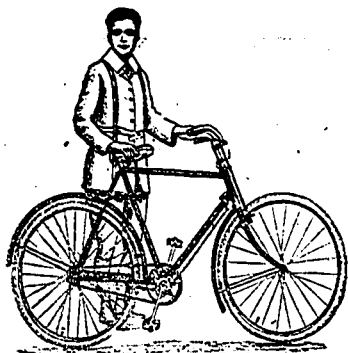
啟者本公司現辦到英國最著名之  
鳳唱標棉泥在市上呼作紅毛泥  
來噴發售此泥乃用上等之材料製



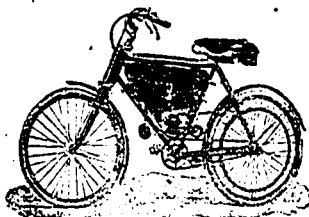
成最能耐久 諸商翁如欲採購者  
請到本公司面商價值從廉此佈

新加坡專家代理人慕娘有限公司謹啟

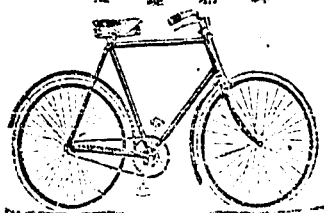
# LITTLES HIGH GRADE CYCLES.



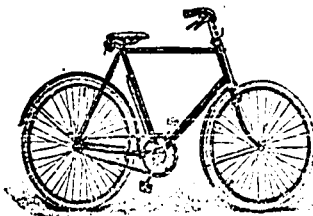
士丹達童子脚踏車製作甚精  
全副如燈及鐘  
等每輛價銀五十五元



摩打沙哥芝脚踏車重八十五磅每輛價銀三百九十五元



羅耶脚踏車全副如燈及鐘等每輛價銀六十五元現存貨倉內者廿二英寸廿四英寸二十六英寸

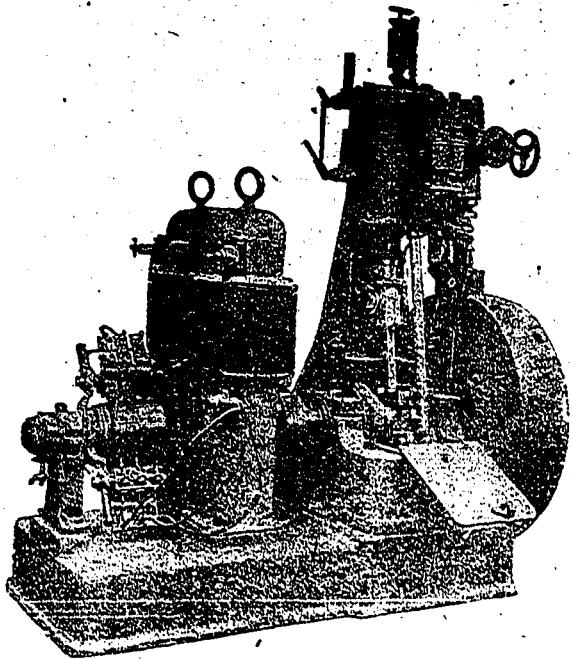


烈底雷脚踏車此車乃照本公司款式製成十分精巧而價值甚廉全副如燈及鐘等每輛價銀五十五元現存貨倉內者二十二英寸廿四英寸廿六英寸

然里直公司告白

# HOWARTH ERSKINE LIMITED.

啟者本公司乃是建造土木及機器之工程師設本公司之總寫字樓及廠設在新加坡與爪哇又在坡中嗎而里律設立寫字樓而在于仰光 檳城 暹羅 吉隆 網



香港 上海 羊城等處均設分枝之店本公司所造工程乃係建築鐵 鋼等項之屋宇 各式橋梁 鋼 鐵 三合土等項之碼頭 燈塔 木塔 礮石標誌等項製造花鐵等項本公司充當國家包工之役乃水池 填海工程 火車路 掘土各項工程建築架設 船澳之貨倉螺旋式之樓梯 製造綜合各式用火或用水之鼎 本公司內常有沽出礦務 農務 礦植所用各款之機器 各式車所用之油 各式大小鐵板 大小鐵桁角 鐵 鐵盤 斧頭 鋤頭 巴龍刀 螺絲頭 鐵釘 鐵線 鉛鋼及各式鎖匙并各機器伏望諸君有欲委任者請到本公司商酌為幸此佈

宣統二年五月廿九日

輪船啟行 (啟者本公司之發加勝輪船定于西十二月

三號拜六即華十一月初二日開行 勃勝波底勃輪船定于西十二月  
 月七號拜三即華十一月初六日開行 亞士爾輪船定于西十二月  
 十號拜六即華十一月初九日開行 馬希志輪船定于西十二月  
 十四號拜三即華十一月十三日開行 毛里末輪船定于西十二月  
 月十七號拜六即華十一月十六日開行 由本坡前往 丁加勞  
 月二十一號拜三即華十一月二十日開行 直拔 椰拿 八  
 打尼 萬 霜 我 勝 大坤 椰 宜 高門沙 占本 網哈等處  
 此佈 宣統二年正月初六日 一三 伊亞紗公司謹啟

## 嗎根代望即有利銀行告白

夏活士限有限公司啟

啟者本銀行創設有年茲將本行情形開列如左 本行批准共備本銀一百五十萬磅 取定本銀一百一十二萬五千磅 已收本銀五十六萬二千五百磅 盈餘積項共有二十八萬五千磅 本銀行總寫字樓在倫敦 凡諸仕商存寄本銀行之項其一年定期者以四八仙息算 六個月定期者以三八仙息算 三個月定期者以三八仙算 來往短期則以二八仙按日計算凡屬本銀行應為之生銀本銀行均可承造 諸君光顧請移 玉趾臨面商便安  
 大英一千九百零九年亦不里月十六號  
 嗎根代有利銀行駐叻總理人兒下士嗎啟

# MEDICAL HALL

告廣丸藥病治專製新



(第二)  
肝那申藥丸乃專治各種淋病之新出  
其藥服即止痛散熱久其效驗顯然



其病即愈有病者請試服之當知良藥  
之利益為何如也

西歷一千九百一十年十月廿八號  
發賣處新加坡德國神農大藥房啟

輪船發行告白 ○啟

者萬泰盛輪船及嗎也輪船常  
川往來本坡 文島 巨港  
諸君有欲寄貨物請早者請  
到本代理人羅盤公司相商可  
也此佈 英一千九百零九年  
三月十一號  
代理人羅盤申律門牌廿八號  
羅盤公司謹啟 其

## SCOTT'S EMULSION

### 肺部發

一千九百  
零六年三  
月十一號



此非路多吉街六十三號門牌付來証書云  
患肺病在林足有三月凡人皆稱難或復元  
仍必內傷他身上大肉盡落骨骸現恐後醫生

殺食司各脫滋補乳白魚肝油  
全體盡食今日他已全愈  
當康健他其食此油後元新  
病無不決取 有力足感



何以得治緣由  
布力足現無內傷其實因司各脫所  
用之鰵科田鱉魚肝油至貴而至好  
者有此靈效可以補療其肺傷生肉  
其全體則案魚油斷不有此奇驗因

油非用至純至各  
非且非用至各  
完精巧法製成  
保不人負是確  
能塞不弱也巧實

## 酒藥功補樹鐵維金



記為標此認請

德意志皇家藥師西醫  
鐵樹皮及金雞納皮  
百餘種名貴藥材  
係由歐洲各國名醫  
精心調製而成  
此藥酒能補血強身  
治一切貧血衰弱  
及神經衰弱等症  
大人小孩皆宜  
不寒不燥  
無苦無酸  
容顏光澤  
此藥酒  
新加坡  
大藥房  
西歷一千九百零九年  
三月十一號



# 欲顧性命者勿亂投門徑

嚴拿冒牌奸商白萬全價格五百大員

本藥房艾羅醫生補腦汁療肺藥出世未幾而流行天下服食者靡不呼為濟世其劑各省官紳以證稟稱頌者不可勝數而遠近兩商者亦日益眾多本藥房因應接不暇之故特建分局於都會及各省通商口岸凡三十餘所以便病者採購避米商各處投函詢者亦日多一日故本藥房再設總分局於石叻大馬路會豐商店德發支局內旋開新街及吧城小南門以便諸君採購而免虧乏之煩意不利病者幸善治哉

距奸商白萬全竟偽艾羅補腦汁希圖混冒病者誤服不但無益且反受害本藥房大有受其影響故前偵悉其在上海偽造立稟捕房拿獲解赴會審公堂經中西官審判收押一月罰洋一百員前動將偽印刷各件繳案以絕冒假而重民命不意日久玩生茲查得白萬全奸心未死仍偽艾羅補腦汁因內地搜查嚴密難售其奸故特運到南洋以圖混居心若此深堪痛恨是以特用花紅銀鈔筒有人能知偽艾羅醫生補腦汁及奸商白萬全或他人有低價印刷各件不請函致上海本藥房設法拿獲解官審實謝花紅銀五百大員決不食言再告諸君凡購艾羅補腦汁者務須細辨藥汁(無生異味者)(玻璃瓶上字跡清晰者)(魚鱗色皮紙非略作粉紅色者)(仿單上腦氣筋纏繞週身圖七字印跡翔勁者)(飛鳳牌鈞金藥房者)(雲獅圖印花邊有眼整齊者)方是真藥稍有參差即係假冒購藥諸君切宜細辨免受欺蒙是為至要

上海五洲大藥房之自來血石叻庇能吧城各本藥房分局均代批發近有奸商見利忘義多以偽藥混售倘僕服之受事匪淺特告購藥諸君切宜審慎或至本藥房分局購買則庶幾不致受其所愚也

宣統二年九月廿三日

上海中法藥房艾羅醫生披露

總發行處石叻會豐商店中法藥房

# 敬告同胞勿貪便宜買偽藥

士 禮 士 禮 牛 乳

啟者此標之牛乳經由國家選用于醫院而視為貴重之物此標牛乳共有三款 諸君有欲寄沽者請赴下列之行店如欲採購大宗者可赴慈惠街新峇及子有限公司洽購 牛乳計分三款 第一款純牛奶 第二款淨牛乳膏 第三款和糖牛乳膏此款牛乳膏第一精良從來未嘗有人販運到叻及帶純乳酪于罐內而不和也



項藥料如此則以此款牛乳而便孩童及壯者飲之最為有益而小孩用此牛乳他日長成身軀強壯天下上等之罐頭牛乳為數無幾諸君欲買請到下列之行店可也

安樂公司 源振豐 永和成  
衣勿南沙公司 廣南生 金濟公司 廣仁興 廣南生 金昌公司

英一千九百零九年三月三十號

售發酒品三



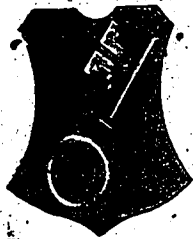
啟者本行督辦歐洲馳名三品洋酒來其功發售其酒係白頭  
式發售有年沽飲 諸君莫不稱其香美奈近有無恥之徒假  
冒本庄三品酒款式以圖魚目混珠情殊可恨嗣後 諸君欲  
買本行白  
頭三品酒  
者請細認  
本號相牌之內有小紙包頭註明華字新嘉坡明鳴也公司  
者倘與者無此字樣即屬偽冒請公細認特此佈告  
大英一千九百零八年正月一號  
明鳴也洋行謹啟

售發酒池國萬類家好上頂國法



啟者茲本公司由洋國督辦頂上萬國池酒來叻  
發售其酒清香濃郁醇厚異常飲之誠可令人長血  
氣壯筋骨悅顏色妙美無窮今市上所有萬國池酒  
無有能其出右者酒中佐餐中之妙品也此酒向惟  
本公司一家沽出除無別家出售 諸君光顧請細  
認峰頂標頭為記並細辨香味方不致誤價甚相宜  
倘有到倫之辨者祈早 移玉惠臨購買是幸  
大英一千九百零八年正月一號  
明鳴也洋行謹啟

售發酒蜜



啟者本行由歐洲辦到上等蜜酒來叻發售其酒甚佳茲將標頭  
印出 諸君光顧祈公細認免致有誤近聞有無恥之徒假冒本行  
飲匙標蜜酒出沽若希圖魚目混珠最堪痛恨今本行再行核定於酒  
樽木框內加一鐵鎖匙形以示分別倘 諸君有知何人假冒請到  
本行報明即贈花紅銀二百大元經官訊定即能發斷不食言再  
此酒不能販往 加勝巴 三寶瓏 四里末 惹加福 檳榔嶼  
日理等處其餘他埠均能販運在道此佈 聞  
大英一千九百零八年正月一號  
明鳴也洋行

售發酒蜜鳥



啟者本行由歐洲辦到上等蜜酒來叻發售其酒甚佳茲將標頭  
印出 諸君光顧祈公細認免致有誤近聞有無恥之徒假冒本行  
飲匙標蜜酒出沽若希圖魚目混珠最堪痛恨今本行再行核定於酒  
樽木框內加一鐵鎖匙形以示分別倘 諸君有知何人假冒請到  
本行報明即贈花紅銀二百大元經官訊定即能發斷不食言再  
此酒不能販往 加勝巴 三寶瓏 四里末 惹加福 檳榔嶼  
日理等處其餘他埠均能販運在道此佈 聞  
大英一千九百零八年正月一號  
明鳴也洋行

售發樹織名馳



啟者本行由歐洲辦到上等蜜酒來叻發售其酒甚佳茲將標頭  
印出 諸君光顧祈公細認免致有誤近聞有無恥之徒假冒本行  
飲匙標蜜酒出沽若希圖魚目混珠最堪痛恨今本行再行核定於酒  
樽木框內加一鐵鎖匙形以示分別倘 諸君有知何人假冒請到  
本行報明即贈花紅銀二百大元經官訊定即能發斷不食言再  
此酒不能販往 加勝巴 三寶瓏 四里末 惹加福 檳榔嶼  
日理等處其餘他埠均能販運在道此佈 聞  
大英一千九百零八年正月一號  
明鳴也洋行



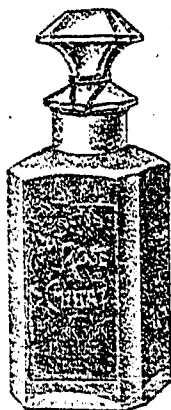
BEHN MEYER & Co., Ltd. Singapore.

Sole Agents

FOR MESSRS. F. WOLFF & SOHN--KARLSRUHE.

白告司公限有也馬明

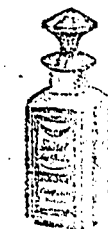
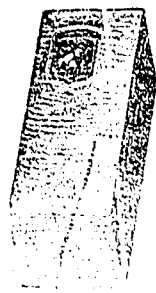
啟者特字通知茲將德國之加呂士呂地方之爾夫  
烏呂及重公司所造各種香水開列



士丹宜香水乃是上品香水其味與本坡所製士丹  
宜物料相同而士丹宜共有二三款一乃士丹宜香  
水一乃士丹宜片一乃士丹宜露文



見威亞香水乃凡上品及甚奇味之  
香水此香水在各埠人均稱為上品之  
物



此物是見尼  
香水乃原本  
公司所製其  
味實屬上品  
奇香

上列各款香水均製大樽小樽均取在于  
本坡各店均有發售 諸君採購務須認  
明馬也公司商標

大英一千九百零八年五月十二日



# 叻報附張

第 二  
大清宣統二年庚戌  
十一月初六日拜三  
隨報派送不取分文

## 患盜

稟請派兵 ○日前詔安嶺山賊劫一節已登前報嗣經舉人馬國宗等巡警道派兵保衛富家批云據稟嶺山盜賊搶劫商店如果屬實不法已極應否派撥官備軍以資鎮攝之處仰詔安縣察看情形詳請憲核示辦理一面會督勸告嚴緝逃賊務獲追究報切勿緩延

自認爲盜 ○此番與以與會在永春德邑兩門外建建洋樓一切土木石均由承福工匠估價建築而挑運之工則由該匠保役本地脚夫密作有東鄉小民孫均者受其僱挑枋板一日因下雨天冷該脚夫自備衣單無以禦寒以望上有木匠惡一夾襖乃借取而穿之忽被匠人觸見怪其不告而取遂指其爲盜該匠報明薛教士將孫均緝獲用洋油焚其十指旁有一匠爲其緩頰謂前日失去杉枋三十塊要劫自認竊於街中某商乃得免焚均隨從之於呂密均赴街中見指其疑目枋塊某人買枋二塊盜欲逐其買賊以噤之也然被逐之家均抱不甘現該教士乃於昨日將均送縣請追李大令訊無確供將該盜暫交馬快看守云

會訊提犯 ○去月廿四日廣州英領事慶路易君命駕至南海縣會訊由港提回署匪李四又名李有即王政中彭海即教海李三關二盧四榮往陳厚等七名由匪人陳樹棉陳滿立陳明寬等當堂立指攻因陳樹棉等三匪人均在陳現現疑疑如屋工本年六月廿日調船在附近澳門海面被劫七匪各執手槍聞駕小艇由過路環透河墮登伊經船立將船主陳現現推海海中至今生死未卜即將各伴推下船中強迫陳樹棉爲之把舵先至高蘭廿三日抵香港長州灣泊即被差拿

## 匪國勇棚

署增城營參將兼統中路巡防第廿四五等營梁朝勳稟報水提云切據東部駐紮增城派漳堤之第... 四營中哨哨弁黃炳忠稟稱十月初四晚三更時候又被匪徒百餘人圍攻勇棚哨弁聞警當即督率在防目勇三棚極力抵禦互相轟擊至四鼓後匪見不能取勝始行退去查獲四棚正勇故易員一名被匪槍傷胸部當堂殞命除棺殮並加意嚴防以保無虞外理合稟報等情云

## 又辦清鄉

東莞縣蔡令委係自抵任後查該縣地處東江上流連下達省垣港汊紛歧民情強悍賊盜之多較之他縣尤甚且增城博羅兩縣屬均與相連清鄉員弁赴鄉辦匪往往此拿彼竄徒勞無功現縣屬中空缺口兩河盜風日熾劫擄迭出現特據情分稟各大憲請派幹員一人專辦該縣全屬清鄉并會商莞增博四縣清鄉委員李令光襄於四縣交界處所同時舉辦擬限六個月一律辦竣以免稽延而節糜費并請加札水師左營遊游府會同辦理云云已奉辦憲移行緝捕總局核議矣

## 請兵駐河

大埔三河至高陂河道船屢遭劫商旅戒途胡令擬請派兵二棚分駐巡歷各情略紀前報茲將其稟上憲原文照錄如下略謂縣屬上界圍中下流嘉應下連泮陂豐大河一帶商船如梭時有嘉應興宜長樂匪徒勾結本地爛仔乘機搶劫糾捕爲難縣旅僅延勇十餘名所持皆劣劣爛大炮三河大陂高陂圍丁僅能保守堤壩時值冬令各商寄銀運貨身命財產盡在河干似此請派勇兩棚分駐高陂三河兩處如蒙准撥可否免派河官資成高陂三河兩巡檢約承辦一併飭運云云

代售水機廣告



啟者特字通知本公司現蒙代  
 噴出結 藥草 之水機此機  
 現在最大之樹乳園均有用作

毀滅茅草及各  
 種樹根之用如  
 用此器比之抽  
 拔樹根之費可

減五十巴仙本公司可在于吉隆  
 及亞珍成坡係託 羅施夏巴君 為

副代理人此佈

英一千九百零九年十二月十四號

啟者本公司現辦到英國最著名之  
 鳳鳴標棉泥在市上呼作紅毛泥  
 來噴發售此泥乃用上等之材料製

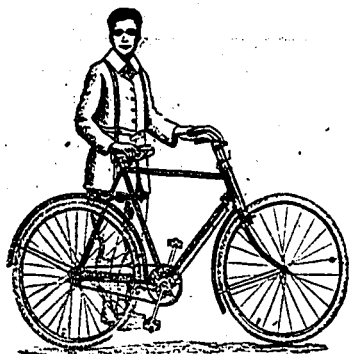


成最能耐久 諸商翁如欲採購者

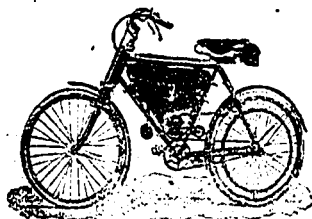
請到本公司面商價值從廉此佈

新加坡專家代理人慕娘有限公司謹啟

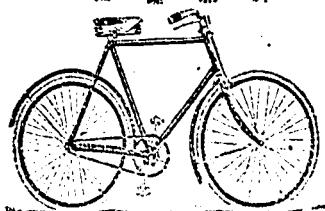
# LITTLES HIGH GRADE CYCLES.



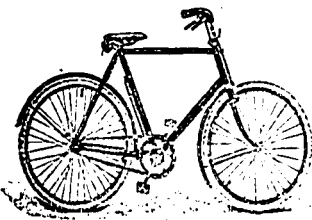
士丹達童子脚踏車製作甚精全副如燈及鐘等每輛價銀五十五元



摩打沙哥芝脚踏車重八十五磅每輛價銀三百九十五元



羅耶脚踏車全副如燈及鐘等每輛價銀六十五元現存貨倉內者廿二英寸廿四英寸二十六英寸

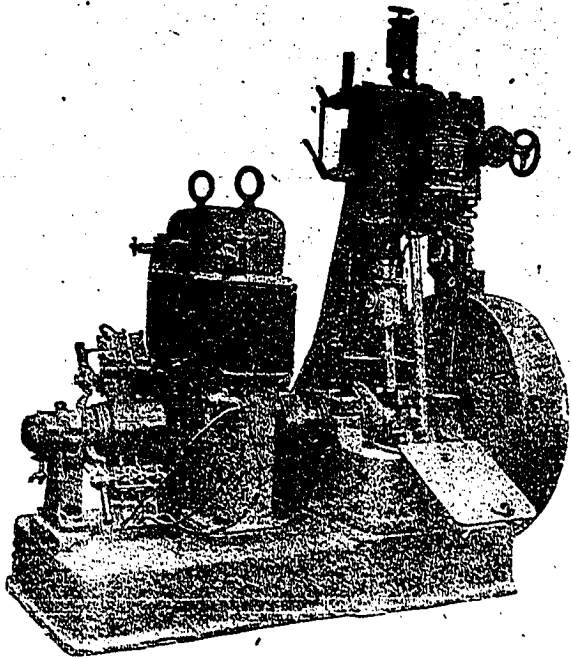


烈底開脚踏車此車乃照本公司款式製成十分精巧而價值甚廉全副如燈及鐘等每輛價銀五十五元現存貨倉內者二十二英寸廿四英寸廿六英寸

然里直公司告白

# HOWARTH ERSKINE LIMITED.

啟者本公司乃精理澳土木及機器之工程師設本公司之總寫字樓及廠設在新加坡英里律又在坡中噶而里律設立寫字樓而在于仰光 檳城 意堡 吉隆 網



亞 香港 上海 羊城等處均設分枝之  
 店本公司所造工程乃係建築鐵 鋼等項  
 之陸宇 各式橋梁 鋼 鐵 三合土等  
 項之碼頭 燈塔 水塔 礮石熱機等項  
 製造花鐵等項本公司充當國家包工之役  
 乃水池 填海工程 火車路 掘土各項  
 工程建築架設 船澳之貨倉螺旋式之樓  
 梯 製成聯合各式用火或用水之鼎 本  
 公司內常有沽出礦務 農務 可植所用  
 各款之機器 各式車所用之油 各式大  
 小鐵板 大小鐵桁角 鐵 鐵鑿 斧頭  
 鋤頭 巴龍刀 螺絲頭 鐵釘 鐵線  
 鉛鋼及各式鎖匙并各機器伏望諸君有  
 欲委任者請到本公司商酌為幸此佈

宣統二年五月廿九日

輪船啟行 (啟者本公司之賽加勝發輪船定于四十二

三號拜六即十一月初二日開行 勃勝發底勃輪船定于四十二  
 月七號拜三即十一月初六日開行 亞士蘭輪船定于四十二  
 月十號拜六即十一月初九日開行 亞士蘭輪船定于四十二  
 月十四號拜三即十一月十三日開行 馬希志輪船定于四十二  
 月十七號拜六即十一月十六日開行 毛里末輪船定于四十二  
 月二十一號拜三即十一月二十日開行 由本坡前往 丁加勞  
 美述 峇左 吉蘭丹 智眉 萬拿區 直拔敏 獨拿黎 八  
 打尼 萬峇 惹我勝 六坤 耶宜 高門沙 占本 網哈等處  
 此佈 宣統二年正月初六日 一三 伊亞紗德公司謹啟

## 嗎根代望即有利銀行告白

啟者本銀行創設有年茲將本行情形詳開如左 本行批准共備本  
 銀一百五十萬磅 取定本銀一百一十二萬五千磅 已收本五  
 十六萬二千五百磅 盈餘積項共有二十八萬五千磅 本銀行總  
 寫字樓在倫敦 凡諸仕商存寄本銀行之項其一年限期者以四  
 仙息算 六個月限期者以三八仙息算 三個月限期者以三八  
 仙息算 來往短期則以二八仙按日計算凡屬本銀行應為之生銀  
 本銀行均可承造 諸君光顧請移 玉趾臨面商便安  
 大英一千九百零九年亦不里月十六號  
 嗎根代有利銀行經理人兒下士嗎謹啟

夏活巴士堅有限公司啟

# 電 車 有 限 公 司 告 白

啟者本公司特字知照 諸君當開晏尼申橋時本公司之電車由石叻門來者現在停止於然申橋由是日起電車過本坡之港前往丁律本公司停止之地方茲將電車所往各路分段之序列下 丁律及然申橋 忽勿里芝律及鳴吉實得力 然申橋及丹戎巴葛 丹戎巴葛及浮羅勿勝尼波頭 慕羅船澳及石叻門 茲將每段之車費或不及一段之車費開列 一號收銀五占 二號收銀三占 茲將上管全段之車費開列 一號收銀二角 二號收銀一角二占 電車由清晨六點半起至入夜六點半止在兩頭之車站停止六分鐘 電車由入夜六點半起至十一點半止停止八分鐘 以上所管最早及最晚之電車由兩頭停止之處前來或前往本公司在麥千維律之車站此佈

英一千九百一十年三月二號

大英一千九百零六年六月二十二號

電車有限公司謹啟

# 專售馳名捲烟告白

啟者環球上所製之紙捲烟枝多矣未有如椶櫚樹捲烟  
 之佳者此烟名曰加勝巴樂此系之捲烟第一精良及在  
 市上行銷其價值又屬最廉此烟係將頂上華衣領之烟



葉捲成此等烟枝體處  
 均能採購諸君有欲  
 試驗者請到本公司索  
 取此烟之辦頭不取分

文 在 于 新 嘉 坡 網 略 西 貢 等 處 之 專 售 人 乃 係 利

直响有限公司有欲烟氣者以轉購新面又自珍其身體

者請垂青焉此佈

利直响有限公司謹啟

利 直 南 有 限 公 司 告 白

本公司所沽之正金鐘標久已通行已蒙諸君所共鑒不意此酒流過廣奸商志圖射利致魚目混珠不分尖惡而 露斗有以飲此等假冒酒者為害甚大本公司不得不將此中詳細佈告通知免受棍徒之害此不但本公司之益亦諸君同受之益也茲將所近來竟有

標徒假冒

本公司正

金鐘標其

標顯恍惚

本公司之

款式少有

不慎受害

甚深因本

公司所沽

之正金鐘

標不惜工

本係以酒

上買醬料

或以故會

飲此酒者

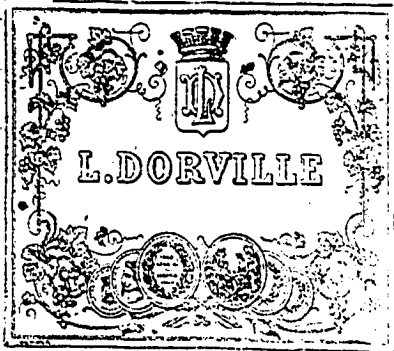
雖知其益

現既馳名

而柄徒假

冒酒之益

新嘉坡五項美酒公司  
嘉怒鈕公司  
嘉怒鈕公司  
嘉怒鈕公司



嘉怒鈕公司

各大具沽其所故之價比之本公司更廉本公司所運到正金鐘標其酒頭經已照官册凡有假冒此標者本公司定向公堂控究决不寬恕有欲購本公司正金鐘標者務必留神知察勿為低價所誤再者本公司正金鐘標有所刊標頭為據茲將標頭三式附刊中以便認明此佈 聞 大英一千九百零七年二月二十號 利直南有限公司 謹啟

# BUCHANAN.

在於市上所沽威士忌

酒係此酒為第一上品



英皇及我領事之酌飲

百加丹威士忌酒會供

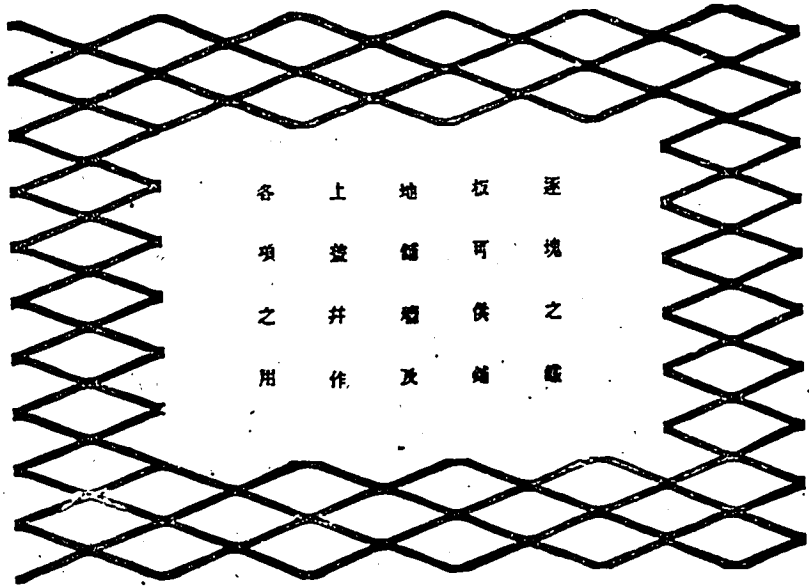
一九零九年元月八日

總公司公啟



# 牙 直 里 告 白

此種鐵板天下各國均已通用能助灰土而使之更堅以此而和灰土則省甚



逐塊之鐵板可供鋪地鋪牆及上蓋井作各項之用

以下所列各處皆有鋪

此種鐵板

新加坡之大會堂

有祿大酒店

自來水池

吉隆坡之渣打銀行

檳榔之法國銀行

檳城之滙豐銀行

總督閣之參政司署及

二百多屋宇均用此種鐵

板本公司貯在倉中甚

多 諸君有欲詢問詳

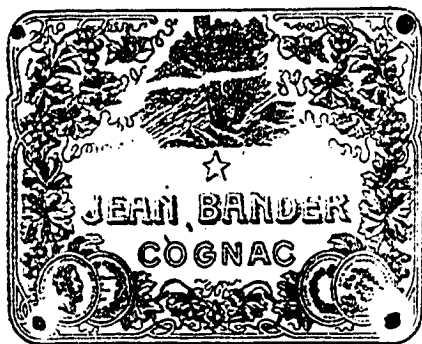
情者本公司深願詳為

告訴特此佈 聞

牙直里有限公司謹啟

# 名酒宜沽告白

啟者通佈 諸君知之 燕登本乃是角匪之萬國池酒類  
 然此標法位價出公平 爾照國家新製甚多 德認口名之



標頭紙能作為常酒入口 本公司可將願告知 諸君無  
 知何必須沽買 燕登本之角匪萬國池酒公佳特此佈聞

新嘉坡直里有限公司

企公牛乳天下馳名告白

本廠造製牛乳歷有年所為寰球第一色白而滋味甚香  
 濃得化學之新說實無上之妙品老年服之可以延童幼  
 年服之可能強壯銷數之廣英國為最日本香港新嘉坡

印度南花

廣西金山

登門等處

每年能銷

五百萬箱

亦可開盛

矣極矣當

此中國力

國自強戒

願社會林

立若以此

乳服之

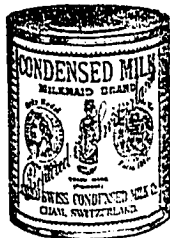
不但身體強壯可資衛生而  
 且精神百倍於國於身裨益不淺也

Milkmaid

BRAND

Milk

See that the MILKMAID Trade Mark is on every Tin



TRADE MARK.

Largest Sale in the World

一千九百零八年三月廿七號

企公牛乳公司主人白

# GUTHRIE & Co. Limited,

白 告 司 公 限 有 羅 直 牙

埃登勝之三品酒此標之  
 酒銷流于華人各大公館  
 及甚多著名商人所購飲

英一千九百零九年正月一號



新加坡牙直羅有限公司謹啟



蜜

酒

新加坡牙直羅有限公司謹白

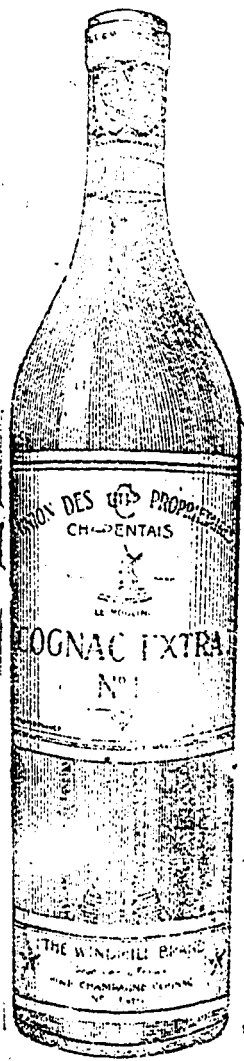




正法國萬國池酒 正風車標萬國池酒

WINDMILL BRANDY.

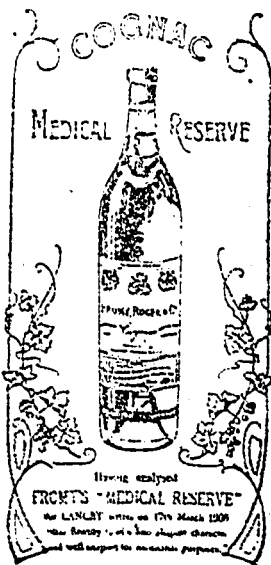
此酒必經注意幸勿誤購假類為要此酒每樽銀一元各處酒舖均有發售宣統元年閏二月廿六日總興公司謹啟



及啟者本公司通佈諸君知悉此類萬國池酒係在法國萬國池酒在于坡中第一精滑之酒請君欲購

雙狗標為記

此酒係由法國名廠所釀成其味清香且能補氣養血



此酒係由法國名廠所釀成其味清香且能補氣養血

此酒係由法國名廠所釀成其味清香且能補氣養血

此酒于坡中第一精滑之酒請君欲購  
 本公司最近其上市于在半角二元一銀價極昂  
 試一人眾供以旋銷坡在國之類此將欲司公

茲將沽賣此酒之名店列下

- 錦興號
- 恒興號
- 錦昌號
- 和昌號
- 廣裕隆
- 濟公司
- 振源興
- 榮德和
- 泰昌號
- 成發號