

本報館設在天津法界... 凡欲閱報者請向本館...

申報

(本館在英界馬路門牌十一號)

庚戌十月廿七日... 凡欲閱報者請向本館...

Printed and Published for the Proprietor by (一拜就八月廿一十年一十一百九千一英大) No. 11, Cross Street, Singapore.

○李夫有限公司... 本公司分設之總行... 預算不敷。大率務主...

代論 續度支與通運試辦... 形如 預算不敷。大率務主... 預算不敷。大率務主...

共體時艱。同心協力。以治理... 之使先。酌財用之損益。庶不... 致竭蹶而不迫。此則非臣部權...

本館譯電

○墨西哥風雷不支專電 本坡實得力太晤士西報得接念三日德京發來專電云風雷兩國之總統被殺一及實非電報現在風雷已崩潰云 念四日英京打來電云官場得旨各國各處官軍均佔優勢自在于其轄轄地方之兵勢略衰處共有風雷二百人云

○巴西海軍督致專電 本坡實得力太晤士西報得接念三日德京發來專電云巴西京城商務因爲艦隊停泊之故其形空得國家辦理此事施行甚嚴之命令云 同日英京打來電云嗎羅 英

京 歐洲各處得接私家電音傳知巴西國之艦隊已倡亂及攻打巴西之里奧尼燕尼旁京城城大防阿巴西新製艦艇前往巴西之嗎羅(英倫地名同上)機器師平安無恙云 念四日英京旁打來電云昨晨英京得接私家電音傳知巴西京城商務已停止地方不靖云 又電云巴西消息云巴西艦

艦多艘已于念一夜倡亂此次風事探明非因國政起見稽查郵件甚嚴巴西國連儲式之英拿士宜拿士艦艦之司丹已死原因未詳現駐摩瑟里士之英國艦艦兩艘奉命駛往巴京云

○英月帥之特色電音 念三日

英京旁打發來電音云飛舟師尼力施君在于非勝余呂非亞(奧洲)地方駕舟升至九千九百七十英尺之高度此足垂之歷史云

○要電選錄 十五日港報接北專電云資政院議員實問外部現外部請示權臣如何辦理王請外交守秘密主義不便宜宣佈 又電云御史應麟奏弼德院應

從前起請以備詢問各項要政 又電云攝政王定明正統召集議員議察財政之策 又電云慶王進督攝政王謂憲政臨決不能藉 十六日北京專電云蔡乃煊虧欠巨款牽涉慶邸現度支部辦理此案甚爲棘手 又電云儀禮院期於呂薩頓冰約資政院議員開議話會 又電云倫貝子請先

定內閣制度 又電云某御史奏未開國會先設責任內閣其亦於普開國會又電云攝政王決允其內閣制度已離議公倫貝子等起編內閣制度 又電云北京報界公會以警廳查封公論實報不依報出懲劉太軍已公呈民政部請弛封 又電云國務大臣以權限責任未定憲無從入手 又電云澤公因盜於湖南奉決議奏收四川省借款築路 又電云嚴海軍

海欲先剪髮昨請命太福皆開太福皆云俟明年二月釋服後乃剪

○京事

○慶王 倫貝子因議員多主急進權臣多主壓抑左右爲難而攝攝政王辭職極力留留並勸爵貝勸諸勳爵倫貝子答云民氣不可遏若朝廷受制則出否則決乞退

○成立始末 宣光緒三十四年召集國會之議起其主張最力者爲袁世凱聞由慶邸徐世昌接到來函其內容亦係陳說現在時局垂危非速開國會莫由挽救務請極力主張以定國是並聞其語氣中大有所成成立後亦可再行出山仍物變之意云

○海外夜學 學部片奏據籌備清軍內開夜掃華俗學堂同年查

○京事

看一次等語今年輪值查看年分臣部於聯屬華僑與辦各學官擬派員赴英充當教習擬即派該員等就近在各屬學堂查看至荷蘭英屬南洋各屬僑亦多熱心辦學者即在該屬紳士紳選辦習學務之員分道視察並飭該員等將查看情形詳細報部以資整頓而促進步九月二十九日已奉旨使議矣

○才力難調 閩督松恩督撫浙撫增陝撫恩各電樞府均言各政困難才力不逮請改歸內用以免貽誤樞臣已照常慰留

○不甚注意 自上諭發後各處旗幟飄揚學生逐夜開提燈會備平民均不甚注意否知此種舉動均官出投意故也

閩粵

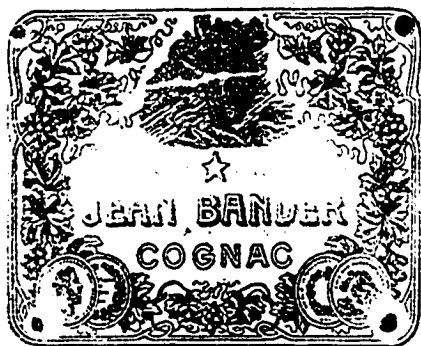
○宋貴原因 漳州向來之樂由上流小溪陳來居其大半近日聞該處各米舖公禁出口故漳州富麗稻將收之候而米價忽爾騰漲職梓故斗

○下鄉辦門 馬巷沈姓爲陳姓風水致起械鬥沈死三名陳死一名沈不甘請官下鄉辦陳姓既子彰明府現已帶兵到陳姓鄉內將焚其屋某其人云聞此禍實起於李德爺前臨交李德下鄉踏勘如乘公核辦勸沈等消巡亦無此事乃李祖沈而抑陳顯出大罪又可勝誅哉

○海外夜學 學部片奏據籌備清軍內開夜掃華俗學堂同年查

名酒宜沽告白

敬者通佈
 諸君知之
 燕登拿
 乃是角匯
 之美酒
 池酒
 因此類
 沽價廉
 出公平
 願國家
 新章甚
 多德家
 巧名之



敬請
 諸君
 能作
 爲常
 酒入
 口本
 公司
 甚願
 告知
 一月
 一輪
 如件
 心須
 沽買
 燕登
 拿之
 角匯
 萬國
 池酒
 爲佳
 特此
 佈聞

新嘉坡牙直里有限公司啟

白告名馳下天乳牛公金

本廠造製牛乳歷有年所為寰球第一色白而厚味芬香
 濃得化學之新法真無上之妙品老年服之可以延年幼
 年服之可能強壯如數之實英國為最日本香港新嘉坡

印度南花 廣香金山 盤門等處 每年產銷 五百萬箱 亦可圖盛 夾極矣當 此中國力

題社自強 林立若以 此乳之不 但身體強 壯可資衛 生而
 體強 諸君尤 宜時服 精神百倍 於國於身 裨益不淺 也
 願諸君 請嘗試 之始信 言不虛 也

Milkmaid
 BRAND
Milk

CONDENSED MILK
 MILKMAID BRAND
 SWISS CONDENSED MILK
 CHAM, SWITZERLAND

See that the
 MILKMAID Trade Mark
 is on every Tin

Largest Sale in the World

TRADE MARK

號七廿月三年八零百九千一西

白蘭人主司公乳牛公金

GUTHRIE & Co. Limited,

白 魯 司 公 限 有 厘 直 牙

埃惹勝之三品酒此標之
 酒銷流于華人各大公館
 及其多著名商人所聯飲

與一千九百零九年正月一日



新加坡牙直厘有限公司謹啟

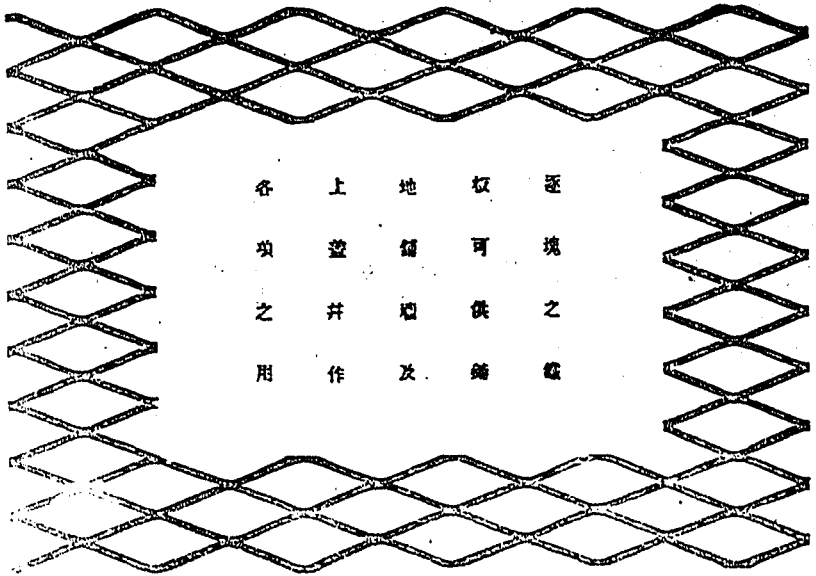


蜜 酒

新加坡牙直厘有限公司謹白

牙 直 里 告 白

此種織 橫天下 各國均 已通用 能助灰 土而便 之更堅 以此而 和灰土 則甚甚



逐塊之織
板可供鋪
地鋪牆及
上蓋并作
各項之用

以下所列各處皆有鋪
施此種織板

新加坡之大會堂

有祿大酒店

自來水池

吉隆坡之廣遠銀行

檳榔之法蘭銀行

檳城之滙豐銀行

納羅閣之參政司署及

一千多屋宇均用此種織

板本公司貯在倉中甚

多 諸君有欲詢問詳

情者本公司深願詳為

告辭特此佈 聞

牙直里有限公司謹啟

叻報附張

大清宣統二年戊庚
十月廿七日禮拜一
隨報派送不取分文

要件

內地金融界恐慌案誌

○直隸州知州馮由收收銀兩委
汕頭轉務長兼充洋關委員原有滙豐洋債五十萬向分三家銀號存
貯由是收時該銀號全數皆放遊票現因該號倒閉銀洋款並
無歸着難由督督行札令該守應前在調任有餘另款可抵查周
將守查明實情已經回省稟呈大吏核核主馮由收現奉牌委著嘉應
州必須將經手款項清理清楚方能版款云

○汕頭裕德會十三日因德萬昌
債務轉電吳道憲懇迅電英領事勒令德記洋東趕緊清理各情既誌
前州茲得電龍云洋務局林存督局如令商會紳董設海縣陸商會
文電悉已據情電請英領事勒令德記洋東趕緊清理各情既誌
將德記行東主中外各地共有行號產案若干查明詳報粵督云

○汕中德萬昌債主團體會所發傳單
云為備知事英商德記洋行分號德萬昌倒欠巨款債戶受累最酷而
該號洋東李泰森坐擁厚資不顧名譽多方傾軋救險已極查德記洋
行內分設德萬昌銀莊及元昌布疋生理均為該英商李泰森一口
業其德萬昌欠款應責令該英商將任清償與德記元昌官均無關係
德萬昌欠款係屬一定不易之理乃該英商偏聽人言近竟將其元昌
入口存貨轉運出口又在外交串全無心肝之人暗中貿易收取賬項
留德萬昌欠款於不理居心尤為巨測擬將實情詳報家商會電請
上憲迅電英領事并勒令李泰森速將賬項欠款限期清還并案同人
等集議稟商應佈告吾最親愛之商界同胞凡有欠德記元昌兩號

貨項者如德萬昌債務未清之前請將該項扣留俟德道憲會同商會
清理備抵倘有自誤濫離私與吳必不將官項扣留計為公敵者則是
商場敗類實必登報聲罪通告各省商埠嚴崇究辦庶幾貪小利壞大
局之人無所施其伎倆除由本會會員分任調查外理合分送傳單濕
誠相告凡吾同胞務宜自愛幸勿河漢斯言甘為人作低致犯惡怒而
為尚罪團體公敵焉

英領事德萬昌債案電覆道憲文 ○潮州新道吳興察頃因
德萬昌債案電覆英領事勒令德記洋東速清各債一節迭志本案茲
得英領事電覆如下 潮州直台吳察元電此所開德記洋行公債萬
昌完全東主確有証據一節又該行東始而承認繼而諱卸並謂將
紙幣欠款刻速定期清償各節均經飭轉去後茲據英商德記稟稱該
原係德萬昌股東祇得二分生理自前年底業已退出有據可憑道台
疑尚會均已得悉且有賬簿可核道台儘可乘便派人到行查閱至道
台謂確為德萬昌完全東主有何証據應為特請指出明示并稱酌
從末說道德萬昌係商一已營業亦無承認德萬昌債款歸商全行攬
任本無所謂推諉等語查此案本署領事經于上月廿四日據情照會
貴道在案尚未准復應請查照速復為荷英領事吳

何不覆電 ○鍾(煙台)復(青州)商會稟請發給執照
電度支部請備大清銀行款由英商維持市面度支部尚無覆電
金銀豐又破產矣 ○浙省蘇市以湖廣交湖為最該鎮有提
為豐泰行號稱巨富歷久不敗故相傳有銀廣豐(即官倒之唐廣豐
蘇蘇公金麒麟)金銀豐之語其自置商標牌面共有三種日財豐利
豐百豐後以麒麟大集成收銀又將其銀豐蘇蘇牌租日兼做今年以
核皮股擄去數萬致米大仁週轉不靈突于前月擱淺共倒二三十萬

全市絲業震動幸其允諾斷故同案中早有不放木往故波及者猶不多云

行省

各省督署處出對照表 ○江二十九萬三千六百四十一兩
廿七萬五千四百六十二兩 閩四萬七千九百七十六兩 粵十
三萬二千零六十四兩 蜀十八萬零客八十兩 鄂十七萬零四百
四十四兩 滇九萬一千九百七十六兩 奉三十萬四千零八十三
兩 前二十七萬一千六百兩

喬之下發 ○前藩司李毓琛及現任河南藩司王乃徵電告
川督謂川路根本在川工在宜款在滬漢總理在京實屬不宜故論
橋已向郵部辭職久閱度支部主事杜世英等亦投告川路總理曹非
撤銷不止

遇害續誌 ○上海通運公所董事蔡記報開行主命琴孫中
翰身死已誌前報茲悉公公勝賢現具現特函致捕房卜總巡並出
賞格一道云云神琴孫於二十六夜被人刺斃已由上海縣懸賞洋
一千元倘緝在案茲有各商公同來稟另加賞洋四千元如能將此案
正兇拿獲者賞洋五千元知風報信因而就業者賞洋二千五百元
倘查驗屬一俟獲案即行照給等語卜總巡即將此項賞格刷印多張
遍貼通衢並嚴飭各捕房中西探捕人等一體留心偵悉務務正兇按
律嚴辦

外國

謀刺日皇 ○十九日日本東京來電云本午傳出消息謂有
人謀刺明治天皇據報知新聞律相該匪窺見已就獲由秘密衙門提
審想必判以大辟之罪日本自有史以來其民之謀篡弑者以此次為
始乎現在拘得謀賊之人一律監禁均係被控為社會黨黨魁日皇
出城往陸軍學堂閱操時即行下手幸好謀賊早洩兇手無從施其毒云

王哈與已在因所大劫賊編又云其病將危二十一日忽詔醫四起有
云已斷死有數日積木已運幸土京者有有妃嬪子于宮監送往土
京哈哈坊為女人雖於妃嬪中入都因醫生勸彼愛換空氣曾有醫界
中人言妃嬪十一人內有一人艱於行步大約即係哈哈又有言二
十二日幸有宮妃十一人王子二人宮監十五人載往土京其故原因

欲將王女出嫁紛紛離奇之說令人發笑嗣後於二十四日得有確信
妃等實曾送往京城不知何故而哈哈則在京可編編益甚欲焚燒自
己之臥床又罵批侍臣之類狂呼嗚呼土京之宮妃可淚俱下。謂哥少
年孤復打滾於地上民賦下場之怪狀如是如是可致也夫
赫德氏到滬消息 ○俄京電云中國總統司赫德氏現已抵
莫斯科府不久即當由該處首途到華某俄報因謂該赫德氏接獲到
華於中國改革之前途不得謂盡特則關係云

談稿

發財五秘訣 ○吳剛老叟單有卡蘭抗者，嘗嘗醫道，約
有四十年之久，至近來銷聲，共積有家財三十餘萬，存卡蘭拉
發達之原因，則有五、第一聽妻之督，二不近酒色，三遠離賭
具，四始力盡職，五孝敬上官，日開則富，夜晚夫始作裁縫
、聞他始入醫局時，祇存得銀五十元，迨積至一千元，然後注
衷於貨業，一買、一賣、而竟成富翁、

結婚一禮拜之異聞 ○聯盛號有一少年容貌之德國女子
，到彼信買告白，被告白云、現有少婦富而美、來自外國、
欲得壹少年男子、與之結婚一禮拜久、倒賠銀二百元、該女名
秋發士、惟認此乃假名、又謂其叔在德國甚富厚、已立伊為承
繼承家業、惟要伊即成婚、伊不願受男子管束、成婚後回德國
領取家業、即與男子離異云、

談叢

遁子戒煙之良法 ○陳某番禺鹿步即人寄寓省城大馬路
向來出洋謀生有三子俱染烟癮陳甚忿忽心生一計謂雖有三子
與無子等耳不如將生平常積送入祖祠俾與辦公益之為愈也三子
聞之爭相傾囊即購戒烟丸僅服三兩月三子俱能脫癮苦海云

左道慈宗 ○近日廣東東城門口及通衢開口貼有大力堂祝
由科得咒語醫男婦內外雜症每貼一元半元不等應即放謔稱
醫門誠語不誠不效不治與謬謬醫不治疑信不決者不治重財輕命
者不治符咒不合、全者不治現現仙仙湖街太師西齋等語查祝山科
始於明季其教以邪術煽惑人心為主當時盛行士夫迷信信信趨至
國刻其黨派日多流遍閩川陳兩湖及大江南北當時年發亮阿桂
等征青海時其黨派正屬披猖及後自逆黨大刀會紅槍會紅線會以

DIETHELM & Co., Ltd.
Sole Agents
SINGAPORE.

新嘉坡
利直南
有限公司
代售



宣統二年六月廿日
老正庄
紙烟包

第廿二月元年十一百九千第

區允和興陽種子丸

種子固本之道首重精神... 凡人生天地之間... 此丸專治... 補腎壯陽... 功效神速... 每瓶銀一元

天喜堂馳名老牌調經丸

老舖在香港中環坭街口

記為圖牌老用標商准稟
正舖在羊城西關光雅里

味一沽獨敢安全萬非若

丸經調中月收百傳牌老之奇王製其部氣自尋方此

此丸專治... 治一二月胎動行經或肚痛... 治三四月胎動行經或肚痛... 治五六月胎動行經或肚痛... 治七八月胎動行經或肚痛... 治九十月胎動行經或肚痛... 治產後血暈... 治血山崩漏... 治子宮虛冷... 治經期前後小腹痛... 治經期前後大腹痛... 治經閉不通... 治赤白帶下... 治一切婦科... 每盒一元

稟准 商標別人不得冒效 福建林肇春製

宣統二年二月初二日

石叻馬交街周昌記
京都門前街佛照樓
廣州大新街佛照樓
汕頭大新街佛照樓
天津法界佛照樓
香港上環佛照樓
上海大馬路佛照樓
檳榔嶼大馬路佛照樓
暹羅大馬路佛照樓

欲顧性命者勿亂投門

廠拿冒牌奸商白萬全賞格五百大員

本藥房艾羅醫生補腦汁發而藥出世未幾而流行天下服食者靡不呼為濟世良劑各省官紳以證書稱頌者不可勝數而近有兩弊者亦日登報多本藥房因應接不暇之故特建分局於都會及各通商口岸凡三十餘所以便病者探取邇來南洋各島投函購者亦日多一日故本藥房再設總分局於石叻大馬路會豐商店總設支局於庇能新街及吧城小南門以便諸君探購而免郵遞之煩豈不利病者行善治哉師軒向白萬全竟假艾羅補腦汁希圖混售病者誤服不但無益且反受其害本藥房大有受其影響故特收押一月南洋一百員並動使印刷各件檔案以絕冒假而重其命不意日久玩生甚查得白萬全奸心未死仍假艾羅補腦汁因內地地極廣密都告其奸故和運到南洋以圖混居心若此深堪痛恨是以特刊花紅銀五百大員決令食者告知凡牛乳補腦汁及好而白良全或他人有便送印單各件者請函致上海本藥房醫法拿獲解官審實即酬花紅銀五百大員決令食者告知凡君月購艾羅補腦汁者務須認明藥汁(無生氣味者)(玻璃瓶上字跡清晰者)(魚鱗色皮紙非粉紅色者)(仿單上膠氣筋條紙週身印七字印跡清晰者)(飛鳳牌金華廣者)(雙獅牌印花邊打眼整齊者)方非真藥若有參差即係假冒藥請君切勿重知所免受欺蒙是為至要

上海五洲大藥房之自來血石叻庇能吧城各本藥房分局均代批發近有奸商見利忘義多以低藥混售倘快服之受害匪淺特告購藥諸君切宜察慎或至本藥房分局購買則庶幾不致受其所愚也

宣統二年九月廿三日

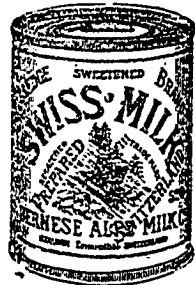
上海中法藥房艾羅醫生披露

總發行處五洲會豐商店

敬告同胞勿貪便宜買偽藥

士 禮 牛 乳

啟者此標之牛乳經由國家選用于醫院而視為貴重之物此標牛乳共有三款 諸君有欲寄沽者請赴下列之行店如欲採購大宗者可赴慈惠而答及于有限公司洽購 牛乳計分三款 第一款純牛奶 第二款帶牛奶膏 第三款和糖牛奶膏且款牛乳膏第一精良從來未嘗有人販運到叻及純牛奶于罐內而不飽他



項藥料如此則以此款牛乳而使孩童及壯者飲之最為有益而小孩用此牛乳他日長成身軀強壯天下上等之罐頭牛乳為數無幾諸君欲買請到下列之行店可也 安樂公司 源豐號 永和成 衣勿南沙公司 義順公司 濟公司 廣仁興 廣南生 金昌公司 一千九百零九年三月三十號

凡各貨物俱用馬嘜

羅奇生



經大英政府注册

別人不得假冒影射

總發行處中街門牌式十八號羅廣同濟各款藥酒

羅奇生

丹戎巴葛律二百六十八號奇發
牛車水第拾號奇興
新北索二十二號奇安
小坡大馬路四百六十九號奇祥

自辦各色洋酒
自釀各色米酒
自辦天津美酒

發行



本號支店 天津羅恒益 各種美酒 向消金山各埠 久已馳名 今承本坡酒例改良 辦來
自辦天津各色美酒
發沽 香濃味美 確為洋酒正裝 與別家轉托扣雜者不同 請為嘗試 當知真偽

躉賣格外相宜

由本號代報運出 水免稅酒價更屬 廉平比之 貴客 親到香港購辦更 為相宜便捷

宣統二年正月廿六日

玫瑰露酒	銀九角	汶酒	銀九角	廣同濟跌打酒	四角半
茵陳露酒	八角二占	紹興酒	五角半	廣同濟風濕酒	九角半
蓮花露酒	八角二占	黑糯米酒	五角半	廣同濟百歲酒	六角半
五加皮酒	八角二占	白糯米酒	五角半	廣同濟毛雞酒	七角
史國公酒	八角二占	青梅酒	六角	廣同濟衛生酒	六角半
高粱酒	銀九角	牙根酒	六角	廣同濟三鞭酒	六角半

各酒價目繁多 茲洋玻璃樽酒開列
蔡同德虎骨木瓜酒 八角半



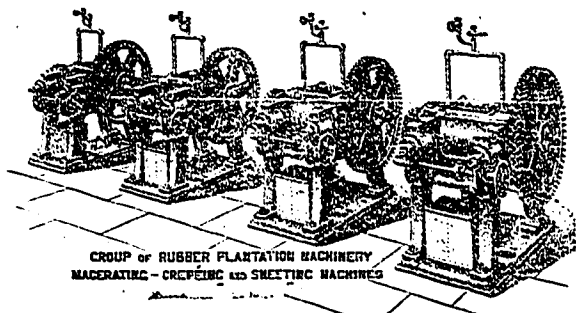
本號致和港好米酒九州府人多知之茲如法在本坡蒸釀純用糯藥米醋釀成並無火酒花糖雜質
自蒸正氣各色米酒
大有壯氣補血之功故無燥喉灼肺之患凡屬中國人請飲中國之本酒房謹啟

RILEY, HARGREAVES & Co. Ltd.

GROUP OF MACERATING, CREPEING & SHEETING MACHINES
FOR PLANTATION RUBBER FACTORY.

禮里夏元立有限公司發售樹乳園

製 造 樹 乳 機 器 告 白



GROUP of RUBBER PLANTATION MACHINERY
MACERATING - CREPEING and SHEETING MACHINES

啟者本公司專權代售嗎直
南有限公司(亞牛嗎勝芬
尼士)之一千九百一十年
所製成之車此車乃嗎直南
有限公司廠內所製以此車
已于一千九百一十年在新
嘉坡賽會場評定第一名及
領有金牌此車現在本公司
內招售 需君欲知價值等
情者請到本公司查詢便悉
此佈
專權代理人禮里夏元立有
限公司謹啟

本公司
總寫字
樓設在
本坡
分行設
在 檳城
麻六甲
在 網略
棉蘭
巨港
泗州府
設有代
理人
電報號
頭名曰
夏元立
特此佈
聞
一千九
百一十

叻報附張

大清宣統二年庚戌
十月廿七日禮拜一

隨報派送不取分文

外交

○各國領事日領之照復 ○京官也因國籍問題照復駐汕
頭日本領事云宣統二年九月十五日接貴領事官來文以商人陳步
雲之祖陳登強墳墓在海陽縣屬老志山被郭任士毀壞懇請速照嘉
道臣以陳步雲地視為華民辦理請嚴札海陽縣從速查辦了結附抄
陳步雲呈出戶籍簿本一紙遊歷護照一張等由本署督部堂均已閱
悉查案項國籍條例內載凡華人出籍應具呈本籍地方官詳請該管
長官咨請民政部批准牌示始作為出籍之據其未經呈請批准者不
問情形如何仍屬中國國籍等因茲查該商陳步雲並無呈請出籍之
案自不能認為日籍應請速照該商為華民辦理並無不合至游歷
執照係由貴國駐廣州領事送來稱係日本商人字樣是以蓋印時無
從查知是否籍民自不能因有游歷護照作為出籍之據也接文前由
相應將戶籍簿本一紙送還貴領事官查收飭遵可也

○吉林巡撫陳昭常電教樞府謂聞島
離表而爭回其實已非我有現在日韓僑民日增大有喧賓奪主之勢
將來吉林邊事極可危懼云云

實業

○自大連運入外人後我國
錫管規甚滿蒙運貨之大建築
在東三省已無獨立港口足以出入貨物錫管去年曾與英國工程師
再約土財查擬於錦州車站南連山灣築築碼頭以期與大連相抗茲
已決議辦理擬再約土之工草草案有二種辦法一則深淺河內自其
北部起至河口之葫蘆島一帶均築為港口此外更築棧橋機廠工等

須十年告竣經費約須七百萬元一則自葫蘆島起築堤約四里半即
作海口五六六年即可告竣經費須三百萬兩今次所實行者為第二案
該港內向不結冰水亦甚深將來各路告成此港必為出入滿蒙貨物
之要地已與大連相頡頏云

○職商創辦漳州華祥機器
製糖廠蒙批准備詳各部核准章程內第六條載明華祥試辦五年
限內如有他人仿機器製糖請派員驗止以免傾軋均經上年呈部註
册通行有案查廈門商會來農工商部札開林衍瑞在漳州龍溪境內
設廣福公司稟請第一十條自設機器製糖等語在案詳開辦向在
一年期內該公司竟違仿勿顯違部案且於華祥大白坊坊應懸憲恩
主持秘密督憲電部核案將廣福公司在漳州設機器製糖一條送于
檳館並轉行該公司遵照以杜傾軋而免破壞迫切電陳伏求參察漳
泉華祥機器製糖廠郭祖祥叩

選定粵省商品赴京陳奏

○吳太史匡時奉政府派富意大
利明年奏合總理本年先赴江巡勸業會調查出品擇其精者以備陳
奏已選定粵省出品之合格者計開夏布織品(珠盛隆)大伴織品
(狀元坊裕泰)繡摺扇(大新街各店)各種織件(益隆)抽麻
出品(汕頭會商源)銀器(未詳)錫器(潮州汕頭會商源)

俄亞銀行仍有中國資本

○華俄道勝銀行內有中國資本
金五百萬兩又云五百七十七萬兩現在該銀行與秀耳亞銀行已實行
合併改名俄亞銀行計其本金三千五百萬盧布公積金一千七百萬
五十盧布其權利責任仍由兩銀行繼承并據俄政府聲明前中國
資本銀仍照舊章決不更變現由駐俄薩欽使已電告政府矣

拆夥聲明
 ○啟者出生理退股子人大坡豆腐街或安院號
 媽交肥自製印年與張英與張和合創生理在竹仔脚實德門牌
 八十二號建號新成興今因張英與張和志願別業將安院號
 公親張米拆與張媽交無涉此佈
 宣統二年十月廿三日
 媽交號啟

拆夥聲明
 ○啟者實德門律門牌八十二號新成興號酒牌
 張竹生理原係張媽交 張和 張英三人合創開設今因張媽交
 張和二人志願別業將自己股份抽出恐公核算清楚將新成興全
 盤生理與張媽交承受日後生理盈虧係與張媽交無涉此佈
 一說并內向經手理明逾期自誤先此聲明免滋後論
 宣統二年十月廿二日
 承股人張媽交啟

諭領執照
 ○大英新嘉坡國家示 為曉諭換領執照事
 照得西明年第一季即由西一千九百一十一年元月一日起本坡換
 領執照之事現在於照內人員定于一千九百一十年十二月二十號
 禮拜二下午二點半鐘在巡理府正堂齊集為此示仰商民人等一體
 知悉爾等有欲將其執照改換他人名字及再換執照與欲領新照或
 有人欲來阻止他人執照等情務須親身或委辦有實據之人于各人
 齊集之日到來面訴一切至欲投取原執照及換照者至遲當于
 該齊集期前三禮拜內將交官辦煙酒總局司理發照人員核核選照
 准領執照之第二節施行若不如期先行聲明以便據情刊佈公眾
 及洩在其事則斷不能施行也各宜遵照毋違特示
 英一千九百一十年十月廿五號 司理發照人員羅美多給

勸捐建校廣告
 竊以興辦學堂為世界最大關要本校前以試辦之初質拙而居數年
 以來思若成整全人等擇於今春擇定校地方並議更改以垂永遠而
 黃君仲編獨慨然以作基礎既備難則建築更不容緩爰就該
 地規畫校式刊登去月號日報並招工投票為坡中人士所共鑒本
 校四日開單開票核計工料案三萬餘元當此經費浩繁增資鉅款本
 校力有未逮則是在座諸君首先發願以為之倡計 陳君嘉庚捐銀
 二千元 馮君寶號 吳君忠信 謝君有祥各捐銀
 一千元似此眾勇為舉足令人聞風興起除先登報佈告外擬再刊
 寫捐冊舉行勸募并分送各郊商務局 總協理諸公請其開會勸捐
 倘獲盛舉再刊登高一呼或山響應聚沙可以成塔聚腋可以成裘
 來校舍落成人材蔚起後生輩文明之化豈細細部傳之勝則諸公名
 垂不朽當與東山泗水以並尊豈但為星洲人傑萃萃一時已哉臨拜
 手濡毫以待惠顧其甚
 宣統二年九月廿六日
 嘉坡直南學堂公啟

輪船啟行廣告
 ○啟者麥提士輪船有限公司之輪船乃常
 川英國及滿洲者茲有加都拿輪船約于利心末月十號由叻開赴呂
 宋 隨後又有瑞成輪船約于利心末月二十號開赴香港上海及日
 本港口 諸君欲知寄貨價銀等項者請詢本公司代理人便知此佈
 英一千九百一十年九月廿三號
 代理人麥加里實打公司謹啟

吉邦相租廣告
 ○啟者茲有嗎吉實得力門牌廿一號及禮
 佛勃黎士門牌三號吉屋兩座招人租賃 諸君合意請即 玉臨
 佛勃黎士門牌三號與亞兒囉燕面商可也此佈
 宣統二年七月初一日
 亞兒囉燕謹啟

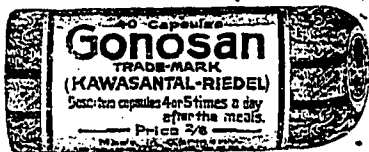
吐瀉宜防
 (外搭虎骨膏之治法)
 吐瀉之症常時皆有之處於南洋熱地之區不論春夏秋冬均有症
 發以察其症不如中國時症之猛烈然亦不可不防其或發也防
 是病就宜早備好藥以供臨時之需盧詩如之虎骨膏雖云可治風濕
 竹痛之症即於吐瀉筋痛腹痛抽筋之症未嘗無效經已屢試效驗如
 响吐瀉之症常有吐痛筋絞嘔瀉
 之証此見此症候選用虎骨膏力
 較痛處頃刻之如筋舒痛止痛肚
 痛利溼亦可用虎骨膏約十餘許
 以熱酒或熱水沖服立刻就可止
 痛如不效趁熱一熱飲久再服一
 次斷無不愈之理此膏已解王家
 告庚之知各家宜預置此藥以備
 不時之用如無外治之症可用內
 食之庄兩湯是以熱水或熱酒沖
 服立刻應驗 每大筒一元 小
 筒五角 多買價銀另議



本坡代售處
 大馬路中法藥房 荳蔻街口會豐商店
外埠發行所
 檳榔嶼新街口會豐商店
 吡叻叻保街口羅英蘭藥房
 大英一千九百一十年十月廿九號
 考授英國煉藥化學執照盧詩如監製 孟嘉藥房啟

MEDICAL HALL

告廣丸藥病淋治專製新



肝那申藥丸乃專治各種淋病之新出
其藥服即止痛散腫久止咳驗顯然



其病即愈有病者請試服之當知良藥
之利益為何如也

西歷一千九百一十年十月廿八號

發賣處新加坡德蘭神農大藥房啟

（第二）

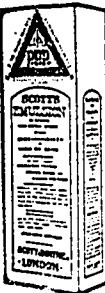
輪船發行告白 ○啟

君若家乘輪船及囑也輪船常
川往來本坡 文島 巨港
諸君有欲寄貨掛牌船單者請
到本代理人處面議可相商可
也此佈 英一千九百零九年
三月十一號
代理人羅瑞申律門牌廿八號
德慶公司謹啟

SCOTT'S EMULSION

發發部肺

一千九百
零六年三
月十一號



些非路多吉街六十三號門牌付來証書云
患肺病在林足有三月凡人皆稱難或復元
仍必內傷他身上大肉盡落骨骸現焉後得生
救食司各脫滋補乳白鰵魚
肝油未食完一樽其胃大開
全體強健今日他已全愈
常來探他真食此油復元斯
速獨獲此油之奇功以後恐
病無不決取 布力忌恐



何以得治緣由

布力忌現無內傷其實因司各脫所
用之鰵科出鱈魚肝油至貴而至好
者有此靈效可以補疾其肺傷生肉
其全體則家魚油斷不有此者驗因
非用至純至潔之
油且非用可各就
完法製成而有效
保全在化而質可
能保不硬巧而質
能保不硬巧而質

酒藥功補樹鐵雞金

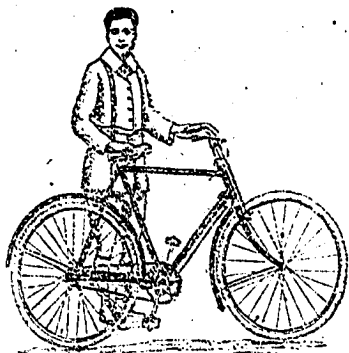


記公標此認請

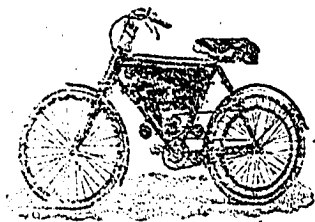
此酒能補血氣、強筋骨、助消化、開胃、治貧血、治神經衰弱、治失眠、治婦女經期不調、治小兒發育不全、治老人體弱、治病後虛弱、治產後失血、治一切虛弱之症。凡欲購者請認明此標記，以免誤購。每瓶售價一元九角。總發行所：新加坡德蘭神農大藥房。



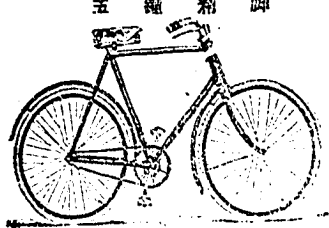
LITTLES RUBBER MANGLES.



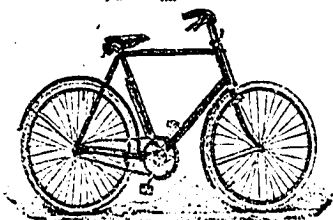
士丹達童子脚踏車製作其精全副如燈及鐘等每輛價銀五十五元



摩打沙哥之脚踏車重八十五磅每輛價銀三百九十五元



羅那脚踏車全副如燈及鐘等每輛價銀六十五元現存貨倉內者廿二英寸廿四英寸二十六英寸

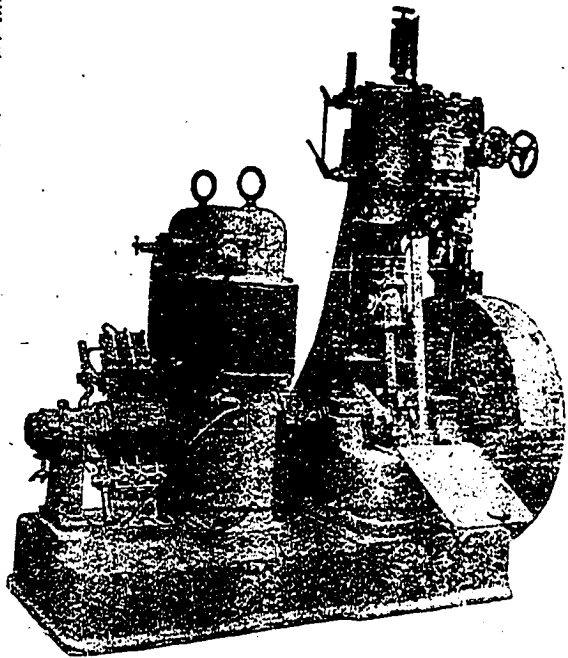


烈底門脚踏車此車乃照本公司款式製成十分精巧而價值甚廉全副如燈及鐘等每輛價銀五十五元現存貨倉內者二十二英寸廿四英寸廿六英寸

然里直公司告白

HOWARTH ERSKINE LIMITED.

啟者本公司乃是建造土木及機器之工程師所設本公司之總寫字樓及廠設在新加坡與里律又在坡中嗎直里律設立寫字樓面在于仲光 檳城 意能 吉隆 網



香港 上海 羊城等處均設分枝之店本公司所造工程乃係建築鐵 鋼等項之屋宇 各式橋梁 鋼 鐵 三合土等項之碼頭 燈塔 水塔 礁石標誌等項製造花鐵等項本公司充當國家包工之役乃水池 填海工程 火車路 掘土各項工程能架米駁 船澳之貨倉螺旋式之樓梯 製造嵌合各式用火或用水之鼎 本公司內常有沽出礦務 農務 礦植所用各款之機器 各式車所用之油 各式大小鐵板 大小鐵桁角 鐵 鐵盤 斧頭 鋤頭 巴龍刀 螺絲頭 鐵釘 鐵線 鉛鋼及各式鐵匙并各機器伏諸君有欲委任者請到本公司商酌為幸此佈

夏活德士密有限公司啟

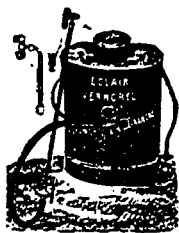
宣統二年五月廿九日

輪船啟行 (啟者本公司之馬希慈輪船定于西十一月五號拜六即十月初四日開行 毛里末輪船定于西十一月九號拜三即十月初八日開行 查加勝輪船定于西十一月十二號拜六即十月十一日開行 勃勝樓底勃輪船定于西十一月十六號拜三即十月十五日開行 委牙勝輪船定于西十一月十九號拜六即十月十八日開行 亞士蘭輪船定于西十一月廿三號拜三即十月廿二日開行 由本坡前往 丁加勞 奕迷 峇左 吉蘭丹 惹厘 萬拿厘 直拔 椰拿 八打尼 萬崙 惹拔 六坤 耶宜 高門沙 占本 網略等處此佈
宣統二年正月初六日 一三 伊亞紗德公司謹啟

嗎根代望即有利銀行告白

啟者本銀行創設有年茲將本行情形詳開如左 本行批准共備本銀一百五十萬磅 取定本銀一百一十二萬五千磅 已收本五十六萬二千五百磅 盈餘稅項共有二十八萬五千磅 本銀行寫字樓在倫敦 凡儲仕商存寄本銀行之項其一年定期者以四八仙息算 來往短期數則以二八仙按日計算凡屬本銀行應為之生像本銀行均可承造 諸君光顧請移 玉趾臨面商便安
大英一千九百零九年亦不里月十六號
嗎根代有利銀行駐叻總理人見下士嗎謹啟

代售水梯廣告



啟者特字通知本公司專家代
運出訪 華摩拿 之水梯此梯
現在最大之樹乳園均有用作

毀滅茅草及各
種樹根之用如
用此器比之抽
拔樹根之費可

減五十巴仙本公司可在于吉隆
及瑞珍成坡係託 爾施夏巴君 為

副代理人此佈 英一千九百零九年十二月十四號

啟者本公司 現辦到英國最著名之
馬壘標紅泥（市上呼作紅毛泥）
來叻發售此泥乃用上等之材料製



成最能耐久 諸商翁如欲採購者
請到本公司面商價值從廉此佈

新加坡專家代理人有限公司謹啟

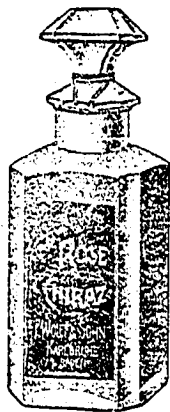
BEHN MEYER & Co., Ltd. Singapore.

Sole Agents

FOR MESSRS. F. WOLFF & SOHN---KARLSRUHE.

明馬也有限公司告白

啟者特字通知茲將德國之加呂士呂地方之爾夫
乃呂及宜公司所造各種香水開列



士丹宜香水乃是上品香水其味與本坡所製士丹
宜物料相同爾士丹宜共有二三款一乃士丹宜香
水一乃士丹宜片一乃士丹宜露文



尼威亞香水乃是上品香水其味與本坡所製
香水此香水在于各埠人均稱為上品之
物



山打尼兒尼
香水乃其本
公司所製其
味實屬上品
奇香

上各埠以香水分裝大瓶小瓶如欲在于
本坡各店均有發售 諸君採購幸勿誤

購者請認明此商標

大英一千九百零八年五月十三號

新加坡代理人明馬也有限公司謹啟

電 車 有 限 公 司 告 白

啟者本公司特字知照 諸君當開晏尼申橋時本公司之
電車由石叻門來者現在停止於然申碼頭由是日起電車
過本坡之港前往丁律本公司停止之地方茲將電車所往
各路分段之處列下 丁律及然申碼頭 忽勿里芝律及
嗎吉實得力 然申碼頭及丹戎巴葛 丹戎巴葛及浮羅
勿勝尼波頭 茲將每段之車費或
不及一段之車費開列 一號收銀五占 二號收銀三占
茲將上管全段之車費開列 一號收銀二角 二號收
銀一角二占 電車由清晨六點半鐘起至入夜六點半鐘
止在兩頭之車站停止六分鐘 電車由入夜六點半鐘起
至十一點鐘止停止八分鐘 以上所管最早及最晚之電
車由兩頭停止之處前來或前往本公司在麥千施律之車
站此佈

英一千九百一十年三月二號

大英一千九百零六年六月二十二號

電車有限公司 謹啟

售發酒品三

啟者本行督辦歐洲馳名三品洋酒來其叻發售其酒係白頭式發售有年沽飲 隨君莫不稱其香與奈近有無恥之徒假冒本庄三品酒款式以圖魚目混珠情殊可恨嗣後 諸君欲買本行白頭三品酒者請認明本號招牌之內有小紙包頭註明聯字新嘉坡明鳴也公司者始真若無此字樣即屬低劣買者細認特此佈告



大英一千九百零八年正月一號

明鳴也洋行謹啟

明鳴也洋行謹啟

售發酒池國萬標葉蜂上頂國法

啟者本公司由洋國督辦頂上萬國池酒來叻發售其酒清香濃郁醇厚異常飲之誠可令人長血氣壯筋骨悅顏色妙矣無窮今市上所有萬國池酒無有能其出右者否理佐餐中之妙品也此酒向惟

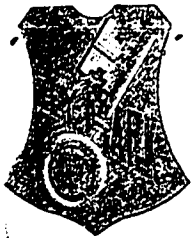


本公司一家沽出餘無別家出售 諸君光顧請細認蜂葉標頭為記前細辨香味方不致誤價甚相宜倘有剽份之弊者祈早 移玉惠臨購買是幸

大英一千九百零八年正月一號

明鳴也洋行謹啟

售發酒蜜



啟者本行由歐洲辦到上等蜜酒來叻發售其酒甚佳茲將標頭印出 諸君光顧祈為細認免致有誤近聞有無恥之徒假冒本行標頭標蜜酒出沽希圖魚目混珠最堪痛恨今本行再行核定於酒樽木柄內加一鐵線匙形以示分別倘 諸君有知何人假冒請到本行報明即酬花紅銀二百大元經官訊定即能發給斷不食言再此酒不能所往 加勝巴 三寶壟 四里末 望加錫 檳榔嶼 日理等處其餘各埠均能販運往此佈 聞

大英一千九百零八年正月一號



售發酒寶島



啟者本行向由歐洲辦到上等寶島酒來叻發售其酒甚佳茲將標頭印出 諸君光顧祈為細認免致有誤近聞有無恥之徒假冒本行標頭標寶島酒出沽希圖魚目混珠最堪痛恨今本行再行核定於酒樽木柄內加一鐵線匙形以示分別倘 諸君有知何人假冒請到本行報明即酬花紅銀二百大元經官訊定即能發給斷不食言再此酒不能所往 加勝巴 三寶壟 四里末 望加錫 檳榔嶼 日理等處其餘各埠均能販運往此佈 聞

大英一千九百零八年正月一號

明鳴也洋行謹啟

售發樹織名馳

啟者本行督辦歐洲馳名織樹酒來其叻發售其酒係白頭式發售有年沽飲 隨君莫不稱其香與奈近有無恥之徒假冒本庄織樹酒款式以圖魚目混珠情殊可恨嗣後 諸君欲買本行白頭織樹酒者請認明本號招牌之內有小紙包頭註明聯字新嘉坡明鳴也公司者始真若無此字樣即屬低劣買者細認特此佈告



大英一千九百零八年正月一號

明鳴也洋行謹啟

利直南有限公司告白

本公司所沽之正命鐘標久已通行已蒙諸君所共鑒不意此酒銷流過盛奸商志圖射利致魚目混珠不分真偽而
 飲此等假冒酒者為害甚大本公司不得不將此中詳細佈眾週知免受棍徒之害此不但本公司之益亦諸君同受之益也
 近來竟有

棍徒假冒

本公司正

命鐘標其

標圖快也

本公司之

款式少有

不慎受害

甚深因本

公司所沽

之正命鐘

標不精工

本係以酒

上買原料

或以故會

飲此酒者

雖知其假

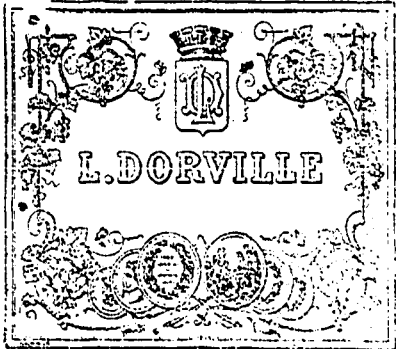
遠近馳名

圖標徒假

冒酒之數

殊勝同質

新嘉坡五坡嘉新
 嘉祖家項上美酒
 嘉祖家項上美酒
 嘉祖家項上美酒



嘉祖家項上美酒

發大星估其所故之價比之本公司更廉本公司所運到正命鐘標其標別假已深蒙諸君凡有假冒此標者本公司定同公堂
 決不寬恕有欲購本公司正命鐘標者務必認神認察勿為低售所誤再者本公司正命鐘標有所刊標圖為據茲將標圖三式附刊
 標中以免誤認從此佈聞
 大英一千九百零七年二月二十號
 利直南有限公司 謹啟

BUCHANAN.

在
於
商
上
所
結
販
賣
也

酒
飲
此
切
為
第
一
也



英
皇
及
海
軍
之
飲

國
知
乃
最
實
極
酒
會
獎

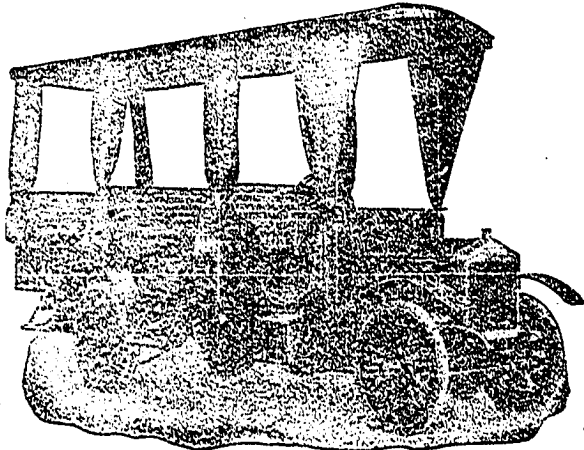
一 九 零 九 年 元 月 八 日

英 國 公 司 經 理

McAlister & Co., Limited.

白告司公限有打士里加麥

在峇里里亞亞活樹園所用各項機器此等機器時常
預備而各大樹園均有向本公司採辦機器



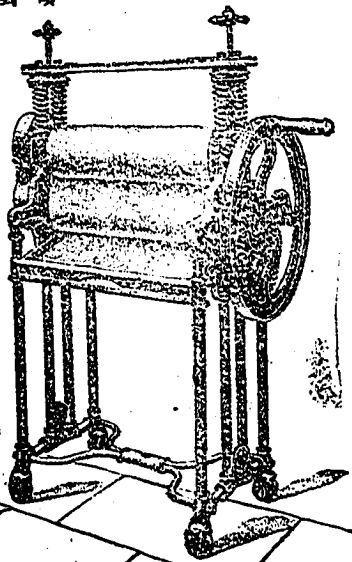
圖車打摩客載

本公司發售右列圖式之載客打摩車現在四州府之項
區發售有以此車三輛 諸君欲知各機器之價值請到

本公司內詢問便知此佈

英一千九百一十年二月四號

麥加里士打有限公司謹啟



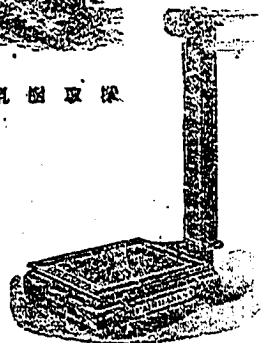
圖車乳樹



圖器乳樹取採



圖錐鐵



圖磅

