

本報館設在... 凡欲登報者... 諸君光顧... 均用精工...

叻報

(號一十牌門力得實勞哥在館本)

印工級倫... 凡欲登報者... 諸君光顧... 均用精工...

Printed and Published for the Proprietor by (六拜禮大計月一十年一十一百九千一英大) No. 11, Cross Street, Singapore.

○余夫有限公司緊要廣告 啟者本公司之總辦... 諸君光顧... 均用精工...

度支部奏選派試辦宣統三年預算并派陳財政危迫情形

奏為選派試辦宣統三年預算... 諸君光顧... 均用精工...

五月以後。擬各處將預算冊... 諸君光顧... 均用精工...

度支部奏選派試辦宣統三年預算... 諸君光顧... 均用精工...

奏為選派試辦宣統三年預算... 諸君光顧... 均用精工...

。抵除之外。仍不敢撥二千九百餘萬兩。惟三年籌備事宜。宜另列附冊具報者。又有積弊之追加預算各冊。合之亦在二千萬兩以外。大抵均無君之款。此臣部覆徵京外預算冊之情形也。統計全年歲入。共二萬九千七百餘萬兩。以出賦為大宗。應課稅則稅捐官業收入。亦略相等。歲出以軍政為大宗。已占入款三分之一。而還款債款。又五千一百萬。其留作行政等費應用者。不及歲額之半。故以京外各冊。分數合算。共不敷銀五千四百萬兩。加以籌備事宜另列。及追加各費。實共不敷銀七十八百萬兩。未完

本館譯電

○納蘭礦工慘劇專電 本坡實得力太晤士西報得接念二日納蘭發來專電云納蘭得後礦工慘遇於災之惡耗現在此礦係由納蘭礦務有限公司之督礦探悉此事係因念一日有運載工人之車數輛墜入穴中查事因夫夫去車箱之針所致穴下拯救之人乍視情形為之震駭車載工人中有十五名當場斃命屍體分裝又有數人受傷現在急為醫治云

○荷國貨債專電 本坡實得力太晤士西報得接念二日德京發

來專電云荷國發出借款五十兆夢之值利息二巴仙半以款係由納蘭由一千八百九十五年一千九百零九年不敷之項云

○亞國風電音 念二日英京勞打發來電音云亞西國四大風為首者乃係德國前任總統威尼勞德亞德一佔七城發有七省紛紛發動將往德作甚嚴云 念三日英京勞打發來電音云因被炸炸藥廠橋架致令火車停止亞西哥之南方已與京城斷絕風勢日急蔓延在于多里安地方戰爭甚烈風雷戰勝殺死槍兵甚多及捕獲百名人死傷極云

○英京婦女猖獗電音 念二日英京勞打發來電音云英京婦女之公風者經將廷臣中如兒禮君渣治希君夏葛君葛君住宅之整門打破捕其一百五十八人云

選電

○要電選錄 十四日港報接北京專電云四國公使照會外務部曾借款草約無可更改并列表要請外務部詳正交郵部察閱云又電云陸軍部部員主決明春盡裁察軍請派那省閩視三省領協是否可用奉有允准云又電云江督張人駿奏督內閣備任太重須會同選舉以免所用非人云同日上海來電云上海檢校新例太苛人心惶惶恐遂一空工部局現允

各華團所請派須須檢校以欲照再設辦理想人心稍安可當暫息紛擾云又接武昌來電云湖北各代表團昨赴督署請願請設已允約請派李純蒞粵再行入粵即開國會云十五日北京專電云資政院已對定著作所有權三年後歸官報官報印云又電云北京公報官報封停案云又電云東督錫良奏某四國領事以秘密要事報告謂若不即阻止某國進兵滿洲國機必烈請示辦法云又電云閣度支部決議解散解蔡乃極至京審訊云同日上海來電云十四日中外商會宣佈檢疫新法除檢鼠疫外餘均照舊律停新苛例懲建華民醫院調治病人其自行醫理者各聽其便岸上數十人聞之均歡呼作舞不已云又電云江蘇路議局議員決議擬開江督與蘇撫前革道蔡乃煥經手所借洋款如何設法解決云十六日北京專電云資政院定於十六日約會民政

部度支部法部學部不議起辦新政云又電云資政院定於十六日首提議改正刑律云又電云內監李德彰人呼為小李蓮英在政界上頗占勢力云又電云江督張人駿奏新內閣權資本電流弊甚大國民志誠未盡純正担任恐難得力須待資政院決算國家稅地方稅試行如何後至宣統五年組織

內閣尚未為晚云又電云御史朱勳津浦兩段鐵路際際世實難傳部派沈雲雲前止在粵云同日南京來電云江甯學界倡禁賭戲掩

○吳空命案 甌城吳憲鴻教授訊吉甯人某甲殺殺吉憲婦某氏一案此案發見於西三月十一號甲本在滬港不火船均為古里者據第一証人食死者之友年方七歲供云其母確為被告所殺其時此女方宰洗一四脚蛇為被告所以謂食且不能與吾婿同處說畢並以足踢女其母即與被告角口被告持刀向母頭斬去共四刀刀母即被傷而死云云第二証人亦吉甯幼女年在十歲以下供曾當日被告殺婦事既聞之於其女又親見被告手持一刀身上亦有血跡云云被告供云余以在不來所入不敷因欲往意德乃將箱匙紛交與死者之夫緣彼此相好向無得不得而知故惟某氏彼何人殺死則不得而知必為仇家陷我無疑等語訊畢各陪訊員均以食有罪臬司遂判極首抵命云

南洋

○各埠新聞 吡叻朱毛埠兩生會店東招君因朱索號開通者近以勇對日盛乃發劫勇聚會其便費一概担任現有數人簽名不日前往云云又吡叻沙埠陳汝福何

薛隆二君爲學上有名學者也二君以近日剪髮風氣大開故爲發起剪髮會相約同志已數十人擬十一月十三日爲實行之期云○彭亨文冬卑萬安美大嗎噠席珍君前住恭賀以維剪髮白罪乃回該埠不發超勇剪髮已有數十餘人舉於本月九日二點在悅珠酒樓實行剪髮聞吡叻剪髮會均有預備恭賀屆期必有一番高麗也

本坡

○上控開空 念七日爲本坡某司開訊上控案之期士密嗎訪已由檳城抵坡以便屆期會鞫

○總查航業 北德國來逸輪船公司總辦矣納堅君由網略附搭黃亞船開行經于念三日到坡聞君此次東遊係于西七月由歐啟程迴歷新金山 紐宜里 中國 日本各口岸君擬在坡一禮拜乃赴爪哇以示歡迎

○水乳交攻 孟加里人甲乙丙丁四名均以販賣牛乳爲業昨被市政廳巡吉尼控其撥水入乳于正堂某甲撥水三十四分且係再犯官判罰銀一百元乙撥水十六分丙十二分丁十分判罰銀二十五元示儆

○天花瘟疫 昨午潔淨局總巡囑各控告巫來由男女六名口同

犯痘症補官案于正堂事因本月初五日潔淨局差在島律律見有巫人某甲乘坐牛車經過見狀現知染痘症當即勒令停輪電請該局醫牛甘勿君到驗聞醫將甲送往淇濱山禁所中并送亞打君丁向與全籍人某乙夫婦同居一室其初乙以已妻患痘令其速寓廿公處查婦之誼交家中而婦于離家之前某甲已遺傳染爲此之故遂又將乙送往禁所而乙尙未染此症遂致成今日甲乙兩男子及與乙婦同居其誼交家內之婦女三人均被控究官判甲與乙均罰銀五十元乙婦罰銀十五元各繳堂費三輪戒而釋之

○幸脫牢籠 華影實得力侍逸林別墅其窗戶所繫之棍杆乃用力以隄棍杆自逸林逃乎摸實得力後此棍杆向在昨日下午六點餘鐘附近某新客館有一新客由瓦面衝樓而下至二樓窗口一躍而至街心大有飛騰走壁之技觀者爲之容此客至地下如飛而逸欲捕不能竟脫牢籠以去誠幸事也

○搶案候訊 閩人陳李禧昨晚八句鐘行經淡實得力被同籍人林佛拾去銀幣若干嗎一十六號華送拘林逮案今午府堂候訊

○花叢打架 閩人甲乙二名被

控昨晚九句鐘在小坡桂蘭街門牌五十六號新源花妓院打架差拘於案今午府堂待訊

○嫖客辯獄 粵人范今被控在小坡新街門牌四十九號美風樓妓院呼妓遊金存狀呈早不名一錢反將妓毆打差拘於案已誌昨報茲悉昨午由府訊畢判禁苦工兩禮拜

○是否誘拐 客人楊長清寓亞巴哥勞實得力門牌六十七號被往捕房報稱伊妻李氏似同籍人勞揚與誘拐不知逃往何處請爲緝究云云嗣由楊於昨早七點鐘時請與偕同七號華差至梧槽律門牌一百八十六號拘獲勞揚及其妻李氏逮之於案惟被李氏供稱不認楊是其親夫云今午府堂候訊

○同伴相鬥 粵人司徒實與同在甘榜加得門牌七十七號延興打銀店僱工者昨晚九句鐘不知因何二人竟互毆打可從並被莫府打傷左眼當即投報捕房帶三十號華差返店拘獲莫某逮案旋入醫院醫治

○私起人貨 潮人陳宜據律捕房報稱被同籍人林古華私將具由內單付出之板橋八包起去值銀百餘元請票帶差前往梧槽律門牌二百四十三號將林拘獲并搜回原貨逮之於案今午府堂候

○亦破總廟 牛車水戲園後街門牌五十四號日昨有某氏女出閨十二點餘鐘被某名姓者引花給至甫及前街被某親眷一班少年輩及女輩圍攔將其帶戲園樓打以爲知過其面以爲久樂進始媽不見其娘夫家誰將若輩斥罵以致互相口角成一片微竟用武作一團前旁觀者如塔崗由主人家出而勸解始媽頭髮蓬鬆失去金髮押一枝價值若干不得而知後始媽同前其子蔡保得知此事即奔至女家責罵毆打其母之婦女數人有若不賠還此金髮押誓不干休之語鄰里亦難動息未幾而男家之所謂新安人到想以金髮押一枝賠事乃該息事于下午三點點始媽復同其子至女家尋免其馬對熱

除罰之久乃始回去是亦一怪劇也此我國婦潮歸俗新潮風氣未開多有習此風氣以資笑樂者不圖南洋地面而敗文明風氣而亦有此不亦可異之甚耶

○知過必改 某某甲之妻某某被控必改 昨午八十八元一案稟誌前報昨午三堂提訊蔡已認罪不辭而延勿竭力大律師訴稱被告經戶儲繳回原告而原告亦不欲力究云云官判者保一千元以便隨時傳到

告白

和聲謹告

查閱西人運枝每叶堪茂之奏而揭曉分道各展地取之才竊惟我等兄弟四人長日顯榮即榮配次日顯耀即耀配三日顯祿即祿配四日顯爵即爵配承先嚴於光緒辛巳年開闢創再合南叻生理經營難行魚米一切歷年既久創於前者幸守於後兄弟竊和得於心者乃應於手俯仰之間差堪自慰耳今者值此商戰時代應再奮志雄飛乃思照份分資實行別圖建設安將南叻再合生理一律清理以奉風歌茲從本年二月十五日止就南結算於是兄弟四人應份均分各將名下所得之項領收清楚所有公司從前創置南中舖每年租項仍照四人應得均分此條各相甘認以盡天倫之樂事爰於二月十六日在照設席請到翁長李君宗邦妹督軒人存我弟陳兩林及合姪楊芳揚山等恭飲歡酌應承允畢繼將南中招牌奉歸陳兩林以誌先君創業之恩而南叻店底家器則撥歸李君此既配受共資共營厥新號日再合南配以別今昔之殊而啟兩叻之榮瑞登報俾眾週知此佈

宣統庚戌年十月廿五日

南叻郊吳 謹啟

陳兩林 陳宗邦 陳芳揚 陳兩林 謹啟

承頂聲明 ○啟者今車水崎廿公內門牌二十五號建設新安號原係張加股開設今將酒家器店底全盤頂與汪康健承受定于十一月初一日交易清楚從此生理盈虧均與張加股無涉兩建設承頂安號有與外間往來賬目揭憑保認等項請于未交易以前與經手理明逾期不來即與承頂人無干此佈

宣統二年十月廿五日

承頂人汪康健謹啟

緊要告白 ○啟者十月廿三日胡福台翁來做一附項銀壹十八元此銀不知如何消失疑已報明將銀收楚此舉作一廢紙特此佈告

宣統二年十月廿五日

廣益隆行告白

拆夥聲明 ○啟者出生生理退股字人入坡豆腐街成安號與媽交配自交卯年與張萬和記合創生理在竹仔脚香龍門牌八十二號建號新成號今因張媽交志願別業將新成號生理歸到小親張承拆夥承頂張媽承頂正當堂將股抽出結算明白日後新成號生理盈虧均與張媽交無涉此佈

宣統二年十月廿三日

張媽交謹啟

拆夥聲明 ○啟者貨舖同律門牌八十二號新成美號酒牌雜貨生理原係張媽九張和張萬三人合創開設今因張媽九張和二人志願別圖將自己股份抽出退承張萬清承將新成美號生理歸與張萬承受日後生理盈虧係是張萬清與張媽九張和無涉而張媽九張和所有與各寶號來往賬目揭憑保認等事限一禮拜內向經手理明逾期自誤先此聲明免致後論

宣統二年十月廿二日

承股人張萬清謹啟

換領執照示 ○啟者新嘉坡國家示 查曉諭領執照事照得明年第一季即由西一千九百一十一年元月一號起本坡換領執照之事項現在給照人員定于一千九百一十一年十二月二十號禮拜二下午二點半鐘在巡理前正堂集會此示仰商民人等一體知悉爾等有欲將其執照改換他人名字及再換照與與欲領執照或有人欲火阻止他人應照等情務須親身或委託有實據之人于各人員齊集之日到來面訴一切至於投標領取執照及換照人員請核選照費第三期前三禮拜內寄交官辦總局司理發照人員核選照及查其三期則不能准給也各宜遵照毋違特示

英一千九百一十一年十月廿五號

司理發照人日魯美多給

勸捐建校廣告 竊以興辦學堂為世界最大關要本校前以試辦之初質薄而積數年以來艱苦學堂成人等復於今擇定校地方謀議致以垂垂遂而黃君仲倫獨慨然贈以作其礎惟雅進則建築更不容緩爰就該地規畫校式刊登去月報日招募招工費為坡中人士所共鑒款本初四日傳單開票核計工料先充三萬餘元當此經費浩繁需銀數千千元 源隆號 吳君忠信 謝君有祥各捐銀一千元似此義勇分途各處商務興起除充登報佈告外擬再刊登廣告舉凡知登高一呼羣山響應聚沙可以成塔集腋可以成裘來校合落成人材茁壯後生處文明之化禮頓變鄙魯之鄉則諸公名垂不朽當與東山泗水以並壽豈包為星洲人榮幸一昨已誌謝拜手謹此待恭紀其盛

宣統二年九月廿六日

新嘉坡道南學堂公啟

輪船啟行廣告 ○啟者麥拉士輪船有限公司之輪船乃常川英國及滿洲茲有船約于利心末月十號由叻開赴馬宋港口 爾後又有瑞成輪船約于利心末月二十號由叻開赴香港上海及日本港口 爾若欲知各貨價等項者請詢本公司代理人便知此佈

英一千九百一十一年九月廿三號

代理人麥加里士公司謹啟

欲顧性命者勿亂投門徑

嚴拿冒牌奸商白萬全實格五百大員

本藥房艾羅醫生補腦汁發售以來世未幾而流行天下服食者靡不呼為濟世良劑各省官紳以深察稱頌者不可勝數而遠方兩嶺者亦日益眾多本藥房因恐境不暇之故特建分局於都會及各通商口岸凡三十餘所以便病者探購運來南洋各島投函購者亦日多一日故本藥房設總分局於石叻大馬路會豐商店做發支局於庇能新街及吧城小南門以便諸君探購而免延途之煩豈不利病者得善治哉所好尚白萬全冒偽艾羅補腦汁希圖混售情狀恨不也無益且反受壞本藥房大有受其影響故特偵查其在上海偽造立案捕房拿獲解社會審公堂經中西官審判收押一月南洋一百員前勸備偽牌印刷各件據案以絕冒偽而重民命不意日久玩生茲查得白萬全奸心未死仍偽艾羅補腦汁因內地搜獲嚴密難售其奸故特運到南洋以圖混售居心若此深堪痛恨是以特出花紅銀兩倘有人能知偽艾羅醫生補腦汁及奸商白萬全或他人有偽造印刷各件者請函致上海本藥房設法拿獲解官審實酬謝花紅銀五百大員決不食言其告諸君凡購艾羅補腦汁者務須細辨藥汁之無生質味者(一)玻璃瓶上字跡清晰者(一)魚鱗色皮紙非略作粉紅色者(一)仿單上腦氣筋藥瓶週身圖七字筆跡規整者(一)飛鳳牌牌金鑲嵌者(一)雲緬圖印花邊打眼整齊者(一)方是真藥箱有麥芝即係假冒藥諸君切宜細辨免受欺蒙是為至要

上海五洲大藥房之自來血石叻庇能吧城各本藥房分局均代批發近有奸商見利忘義多以低藥混售倘誤服之受害匪淺特告購藥諸君切宜審慎或至本藥房分局購買則庶幾不致受其所愚也

宣統二年九月廿三日

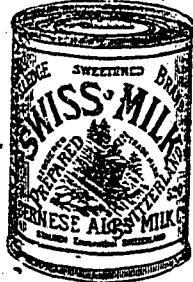
上海中法藥房艾羅醫生披露

總發行處石叻會豐商店

敬告同胞勿貪便宜買偽藥

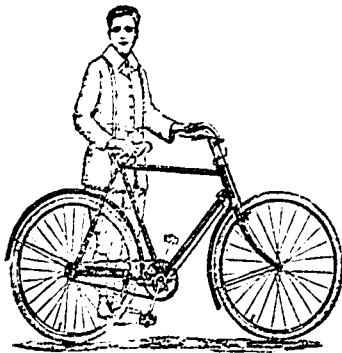
士 禮 士 標 牛 乳

啟者此標之牛乳經由國家選用于醫院而視為貴重之物此標牛乳共有三款 諸君有欲者請向下列之行店如欲採購大宗者可赴總直轄峇及子有限公司洽購 牛乳計分三款 第一款純牛奶 第二款帶牛乳膏 第三款和糖牛乳膏此款牛乳膏第一精良從來未嘗有人販運到叻及純牛奶于罐內而不和也

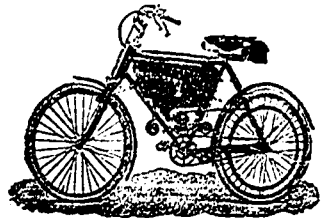


項藥料如此則以此款牛乳而使孩童及壯者飲之最為有益而小孩用此牛乳他日長成身軀強壯天下上等之罐頭牛乳為數無幾諸君欲買請到下列之行店可也
安樂公司 源振豐 永和成 衣勿南沙公司 廣華公司 廣仁興 廣南生 金昌公司
英一千九百零九年三月三十號

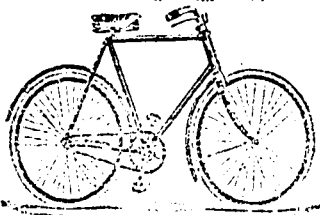
LITTLES RUBBER MANGLES.



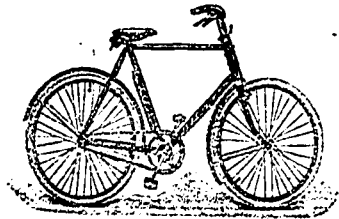
士丹達童子脚踏車製作甚精全副如燈及鐘等每輛價銀十五元



摩打沙哥芝脚踏車重八十五磅每輛價銀三百九十五元



羅耶脚踏車全副如燈及鐘等每輛價銀六十五元現存貨者內者廿二英寸廿四英寸二十六英寸



烈底閱脚踏車此車乃照本公司款式製成十分精巧而價值甚廉全副如燈及鐘等每輛價銀五十五元現存貨倉內者二十二英寸廿四英寸廿六英寸

然里直公司告白

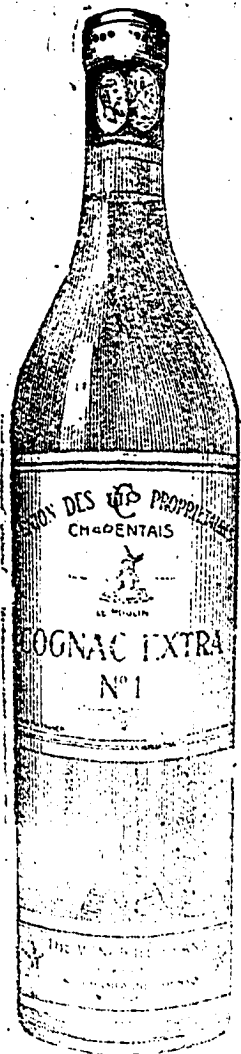
新加坡然里直有限公司總經

英一千九百零八年十一月三十號

酒池蘭萬標車風正 酒池蘭萬國法正

WINDMILL BRANDY.

店此均有發售
必最注意
幸勿誤購
宣統元年閏二月廿六日
此酒每樽銀一元
各處均有發售



及取入者轉本乃係法公司國通為飾國萬國酒池在坡中第一號酒之酒請看欲購

配為標狗雙

此酒為法國著名酒廠所釀一經試飲必能喜悅

雙狗標為記



雙狗標為記

可保此物為法國酒池全用若君用此

本為因要最廉其上市于在半角二元一銀價每樽

試一人眾供以流鋪坡在酒之類此將欲司公

下列名店之酒此賣沽將茲

- 錦泉號
- 恒興號
- 錦昌號
- 和昌號
- 廣裕號
- 清公司
- 振源興
- 榮德和
- 泰昌號
- 成發號

電 車 有 限 公 司 告 白

啟者本公司特字知照 諸君當開晏尼申橋時本公司之電車由石叻門來者現在停止於然申碼頭由是日起電車過本坡之港前往丁律本公司停止之地方茲將電車所往各路分段之處列下 丁律及然申碼頭 忽勿里芝律及野吉實得力 然申碼頭及丹戎巴葛 丹戎巴葛及浮羅勿勿尼波頭 忽勿里芝律及石叻門 茲將每段之車費或不及一段之車費開列 一號收銀五占 二號收銀三占 茲將上管全段之車費開列 一號收銀二角 二號收銀一角二占 電車由清晨六點半鐘起至入夜六點半鐘止在兩頭之車站停止六分鐘 電車由入夜六點半鐘起至十一點鐘止停止八分鐘 以上所管最早及最晚之電車由兩頭停止之處前來或前往本公司在麥千施律之車站此佈

英一千九百一十年三月二號

大英一千九百零六年六月二十二號

叻報附張

大清宣統二年戊庚
十月廿五日禮拜六
隨報派送不取分文

閩粵

改良警政 ○建甌府屬浦城縣張履源大令蒞任以來計擬
兩月對於地方新政莫不極力整頓即警政一事亦甚注意茲聞警務
總局警勇一併裁撤必有一番改良以作圖治之保證云爾

械鬥何多

○近得興化函云前邑東園外粉石村傳例延選
中秋佳節沿街燃燈三天近因時疫流行延過去月念三日燈尙未收
該處上下街本有舊黨又以品題相爭相嘲相戲成械鬥直十餘
日仍見不休嗣經和事老出為極力調停現已息了事矣

孤孀可憫

○福州法政學堂理科學生林君藩於本月初旬
作古聞其妻某氏曾讀書深知大義當其夫逝世時婉而氣絕者數天
自計欲自盡為其母所覺乃勉乃免於悲憤中鬱口占二語云學未卒
名未成死長已矣既無夫及無子牛胡為哉一以視夫一以自視一昔
年孤寡分人間之信譽可憫

驅逐流氓

○夕陽寮各客棧自八月起各處空班疑及花捐
復開一時營營燕燕結隊來者不下數十名均寄寓各客棧內而客棧
主利市三倍現因以流氓紛來恐滋事端特出告示驅逐以靖地方

東游泮水

○汕陽縣紳等具稟提學司表揚邱龍章重游
泮水并懇列學行等由朱批該紳等稟候送請獎勵實生邱龍章重
游泮水懇請表揚並懇學行等情表請訓導以現山欲族為珠海之
名儒實序輩經早辦於林之秀天家食福旋開百樹之花一詢入泮之
年華五結屬大之嘉賞計自咸豐初載迄今宣統二年該族獨立拾已
重達甲子稱念舊席堪誇古辛勞郭林宗師表人倫士有私號楚於
萬家紆難民到今稱謝本趨庭有子能傳詩禮謝數庇庇九族且受

源陶尙由備考之作人許被樂育况際熙朝之盛典車服靡庸今國家
強停科舉之文而朝廷不廢引年之禮在香山何鍾靈歸善林鍾之何
源劉其級平感謝廷弼石城陳炯達皆重游泮水均經先後附獎匾聯
在案今邱紳事同一例五百里內合茲共乘德星九十杖朝相繼闢為
人適茲由水司巡照區派一方檢舉一對隨批發行該縣特送以示優
異至於辦學獎一層俟另案彙辦仲海縣縣知照此啟
督成禁賭員上三罪罪語 ○嚴政者為賭員為全省之代
表人格不可不高而賭博為粵東一大害總禁不可不力本局自去年
成立以來開端發議第一件即以禁賭為議題案經議決定期一律禁
絕歷經三會爭持兩載無日不以禁賭為言乃戶設一賭類徒以抵銷
公使不能杜絕則禁絕律以再員為一省除害之寶已抱深歎早無面目
可以對全粵之父老昆弟而受相新贈之誦類又別山一補以突米王
員員因憲吳員罪有見於此提出請禁草原為本行除害火為本
局應行表決之案詎初八日開議竟至多數顯然不贊成此案以致不
得通過是廣東禁賭之案本局自行推翻而廣東之賭禍有本局之助
長自此滔天矣查議局有正當之表決方是代表一省之輿論否則各
以私意行乎其間無正當之表決烏能代表我粵之輿論而弟等擬以
一為議員即一日有出席之持贊則及出席充數徒助國會以行不
正當之表決弟等即不呈惜其如議局何且如粵省大局付託之重何
弟等當此滋儒尙希整理內務不法行為者與局有正當之表決有正
大光明之團體然後弟等方從大君子之後出席以議否則備員充數
弟等所不願也強將不放出席理由強布左右即即公安體照不備員
員榮○端彭寶資黃錫時陳炳明林百通之積李鑑源陳乃勳丁培瑞
沈東仁鄧承者王國憲李滋和吳弄調兩願

沈東仁鄧承者王國憲李滋和吳弄調兩願

香州出力 ○樞府及資政院憲政館接到廣東諮議局報告
粵省禁煙辦法應力陳詳確而事得力其辦法係分爲十期每三個月
爲一期自今年五月爲第一期由商店向購者第一期內每兩
烟膏捐洋三角第二期五角遞增至第十期每兩烟膏須加至三元五
角許存於本年三四月間即發此種烟膏一口應允然非但不即出禁
并不將膏均發出延至兩月值會時許存大宗而派發督辦等因
如此辦法是否安詳於萬安萬爲有事故獨力擔當之何仍允即詳會問
各商陳述洋人出爲干涉許按指撥後竟由領事出勇最後竟
由公使照會外部外部即電致京督索得電以爲釀成交涉添置許所
辦之非將原電交許回而許仍據約略之由許直電外部外部即據
此照覆後使仍仍據不依許知獨力籌復以利之所在發動度支
部幸度支部出以禁烟係現在要政且所相任者非土披理力爭外
人始無詞而退庚廣膏捐亦即辦成既可漸除巨害且每年復能集日
餘萬巨款若概許延姑終堅持之功該局對於督督之一味畏惡毫無
主行甚不滿意云

諸文

嚴擬提官勸賭文

新會帝臨堂三條、鑒于咸豐間因賭縱火、斃命慘烈、特存案
勸石、永遠禁城、茲府會景、地方官以籌款爲詞、迫令開禁
、鄉人抵抗無力、定議設賭場四十間、如是則省禁禁、縣
議開賭、于禁賭前途、大受障礙、邑人傷之、爰撰此文、張
貼四方城門、爲生進之第一、擬錄之以表一般之輿論云爾、
竊以賭博嗜輪、爲生進之第一、損錢最易、舍獲路其無窮、
購餉之大宗、爲行政之款、幾自萬誰能離去、一文錢都形勞
埋、所以講到禁賭、陳廉員獨吃起身、○諮議局嚴禁賭七十三
人起立陳某一人不起○借博發財、地方官一齊鼓掌、其上任未
久、好事多爲、既割地皮、又開桌面、欲辦新政、仍靠賭餉、
適逢會景、最好時機、由是聚做提督、謀辦賭仔、商務會、董
事會、均表同情、勸業員、勸學員、尤思榮指、勢巨允爲保護
、認事更易醜態、三千金盡入荷包、四十間搭成花塔、借他熱
心、份外繁華、開場之日、他狗臨尚之語、爲出招賭之文曰、

夫節節原爲製盜竊、而博場亦是發財門、本官志在四方、實求
兩益、矣擇得帝臨堂一片乾淨土、新創提館四十間、方城四面
、居然柳巷花街、長條一條、莫作鋼刀炸彈、私局亦奉正餉、
起家多而橫財、斗絲攤開、專扣水壘、茂刀發盡、又跨金龜、
入勇莫也瘦身、穩穩必然中口、欲求一本萬利、敗陣難要回頭
、莫六十路九騙、揭蓋十新生眼、擇度有路、博盡無氣、三紅
甚少破皮、取香米然利害、烈一厚火兩道、小心富買大名、取
旺榮發、非無運道、跟打頂白、不外發情、兩好賭名日路上蛇
、一口過號日塘邊鴿、官門最忌門頭、抗而馬好相、有陣
挑、忽然死鴿、本少則局妨孤注、錢多則則則形形、床頭命登
易散消、草尾珠珠索額後、打死仗何愁殺我、眠睡醒正是長捷
、輸了件衫、脫埋條褲、日裏鬍子、爾何不忍子心、打劫行騙
、我定放發交限、命錢四個、可買大皮良田、錫板一方、非是
編網鎖壁、猥猥起能嚇鬼、細鳴盡盡奉神、與多爲好打荷、輸
淨轉來資注、留套留宿、局改當作善善、奉茶奉煙、待爾好過
求登、鄉下佬難埋租穀、早完賭局之糧、打工仔出了私貨、好
納海防之餉、自示之後、爾等斯匪、快來進貢、若講文明、姑
爲抵制、似此惡習、殊碍餉源、則本官定因爾于四方城中、鎮
爾以四個銀子、必盡殺之乃止、其無悔、

短評

考試法官情不用此佳題

我國官吏之腐敗、已達極點、所以然者、以其日沉迷於賭博之
場、置政事於弗顧也、官吏日沉迷於賭博之場、置政事於弗顧
、而謂其合於法乎、不合於法乎、而謂其不當處指乎、快哉、此
大法官考試法官某稟校原擬之佳題也、
其稟校原擬考題一、曰縱官罪月打麻雀、應如何處罰、一曰
官吏宿娼、應如何處罰、此二題者、正切中今日官場之弊也、
試問今日官場之中此弊、其被報紙紛紛揭發者、可勝枚舉耶、
上面王公大臣、因此而爲國、唾罵矣、下面州縣官員、因此而
被上司參劾矣、乃嗚呼者自嗚呼、參劾者自參劾、而寬付之罔
聞、死心不變、每逢入夜、麻雀聲聲、但到中宵、名花盡盡、
昇滅醉生夢死矣、嗟乎、我國有此官場、又何怪有此衰腐之屬

哉、非急立法以取締之、其弊不知伊於胡底耳、惜乎、某製校難見及此、特擬佳題、以取締一般腐敗之官吏、乃某主考因其備時、笑而不用、意者某主考恐為權貴所忌歟、若然、則其見識不逮某製校遠矣、

粵謳

元首郎君別背姦女士

嬌呀勸你唔便怨唱 遣也你咁得人憎 積埋个的冤孽嗒問你記
得唔曾 你夜身份咁高原本係上等 獨惜汚糟成做嘍叫無得
甘心 至怕口到外洋你重丟架甚 話我係生邊和尙你就愛自己
思尋 个个都話共你分離我亦無法可嘆(下去聲) 講也生
身由父母當你係英玉真金 共你一刀兩斷似係無情甚 唉你須
要自察 講到本心我唔係想噉 所以我臨臨拋別你重係咁短嘆
長吟

背姦女士別元首郎君

頭

君呀你如果娶剛 都重有也商量 獨惜眼就要分離怎人慘傷
自係母腹成形我就痴貼你頂上 等到臨盆三世重帶你滿肚穿
貴體係咁日高奴不都日長 你又時常癡癡整到我格外光昌
點怕你眼角一自明咁高婢妹醜相 又話我似條猪尾在你背後
拖曳 做就緊盡你地男人唔得貴相 硬要我奴分別等你去學西
裝 呢陣好比秋柳飄着秋風隨你掃掃 唉我無無也折衷 講盡
苦情都係混帳 但願你文明到底唔味話係學軍臣皮袋

憲

示

示

大英欽命新嘉坡輔政使司 為招人承充工役事照得本國家
現欲招人入票承充本坡大醫院及瘋癲醫院醫生醫院撥發
之役由一千九百一十一年花里月一號起以一年為期而後
充大醫院及瘋癲醫生醫院撥發工役之票內應充挑運米泔及洗
剖驗所之役有欲承充此役者其票當于一千九百一十一年利
心末月五號禮拜一即華十一月初四日中午以前送交本署須
憑選擇承充人必于票筒外寫明承充此項工役向大醫生字
號明每一醫院當價若干至于欲知詳細情形可向大醫生字
號查詢便悉價之高低任由國家乘取不得執價低者得之說相
爭各宜踴躍毋違特示
英一千九百一十一年十一月十號

西利心末月一號起招人租賃欲知詳細請詢本館便悉此佈
英一千九百一十一年十一月十二號 巴巷拍賣館謹啟

大英欽命新嘉坡輔政使司 為招人投票事照得本國家現欲
招人入票承造物件及承充工役為此示仰商民人等一體知悉
汝等有欲承造物件及承充者其票當于一千九百一十一年十一月
三十號禮拜三即華十月廿九日中午以前送交本署以憑選擇
將所欲招造之物件及承充之工役開列
一 一千九百一十一年本坡所出羔丕店 飯店 客寓之
牌照
二 一千九百一十一年在本坡各捕房 廚署寫字樓
三 各巡差住原充當担費及洗刷之役
一千九百一十一年各捕房之衣裳
如欲知其細情及圖式者可赴總巡捕官寫字樓查詢便悉凡投
票者票外必須寫明投交本署承造物件及承充役字樣并須
向營造司大才副取印便之票筒照式填寫方能合用至於價
之高低任由國家乘取各宜踴躍毋違特示
大英一千九百一十一年十一月五號

憲

示

大荷蘭國駐叻總領事示 大荷蘭國駐叻總領事
府 為招投賭事照得蘇門答臘東方之賭餉欲招人承辦而加
麗不在其內此碼定於一千九百一十一年十二月廿號拜二在棉蘭
悉政司署中出投其碼係由一千九百一十一年一月一號起限
以一年及三年為期有欲知其詳細者可赴本署查詢以便如期前往
投充可也特示
西一千九百一十一年十一月十六號

招投利權告白 啟者茲已定于西本年十二月二十三號
拜五日欲在孟嘉及其轄下一帶海面採取珍珠蚌壳及海參之利
權在于文島出投限期係由西一千九百一十一年一月一號起至
一千九百一十一年十二月止或由西一千九百一十一年一月一號起
至一千九百一十三年十二月止其餘一切細情可赴本坡荷蘭總
領事署詢問便悉此佈
西一千九百一十一年十一月廿三號

捐建學堂第一次芳名錄 啟者本校前經好學諸君倡
捐發起刊登九月廿五日登報茲蒙諸君踴躍承蒙 爪哇公局總協理諸
公贊成或贊 各賢發同心同德踴躍爭先願將其經手所簽題本登
報鳴謝並誌謝此後繼續捐輸幸垂鑒焉
泉德寶號捐銀五百元 金和興號捐銀五百元 谷順興捐銀五百元
源和寶號捐銀五百元 怡茂號捐銀五百元 廣振和捐銀五百元
長發號捐銀五百元 瑞發號捐銀五百元 和興號捐銀五百元
盈發號捐銀五百元 協成號捐銀五百元 源通號捐銀五百元
宣統二年十月二十日 新嘉坡道南學堂公啟

訂期演說廣告
 ○本月廿五晚八句鐘演說
 魏君仁陶 蘇君希憲 吳君天與 林君立 鄧君開師來社演說
 屆時請我華埠同胞踴躍臨共聆偉論為盼
 庚戌十月二十日
 翠洲振武會訂謹啟

大英新嘉坡國家 公曉諭事
 照得本司理發給執照人員 茲一千九百零九年所定酒餉條例第四十二條之第一節施行一千九百一十一年第一季本坡發給執照人員等祇能給新領或換領之酒牌凡在領有酒牌之原客沽與人者則不能發給而在此下列酒牌之酒當其發給執照之時必須查明該酒在坡沽賣上列各酒向未註明在于下列單中者則必須須知官辦酒牌之司理發給執照人員寫字樓內各發給執照人員會同該人所給之單而將他種酒名添入准給之單內茲將萬蘭池酒及杞酒仁酒酒牌之標記開列

萬蘭池酒
 新尼施 嗎麥呂 拿茨抹士 岡士特拿 奧哥 卓里拔
 及亞照人員准售之他種標

麥士呂亞沙 尼年哥羅弗 考士奧夫律 吉納微 苗加姆 岡
 萊申 士達明 兀運士卑 夏成 埃呂士台士皆 懷逸阿士
 岡 烈爾畢 惹雷 以上兩種乃是及子 羅剛畢加 拔力拔

奧奧來(美國) 加納畢 岡巴畢 奧加奧呂畢(美國) 卑
 底 安底瓜里畢加 嗎芝勿力摩力 麥科士列 拔里士 千
 吉納 丹成里 麥托明奧羅劫 尼卓奧岡中 奧呂士 軒兀勝牙

拔里士 勞勿勿勿勿勿 摩羅里拔 卓奧奧(里加) 軒兀勝牙
 及亞照人員准售之他種標

亞底羅士 嚴谷 霸霸芝 宜呂奧奧呂英吉利 摩呂 葛奧呂
 淡 葛底士 衣尼畢 加奧吉歇勿達 宜呂奧奧呂淡 林士
 阿七歇宜尼畢(蘇古拿) 及亞照人員准售之他種標

葡葡牙 西班牙 新金山 加里科尼里 及亞照人員准售之他
 種標 一千九百一十年十一月十七號

添借防事廣告
 ○啟者本館現發給執照人員日夥甚多 給
 增耳目如能親職查給新水有欲術就者請早臨寫字樓面商為盼此
 宣統二年十月初六日 本館謹啟

本館謹啟

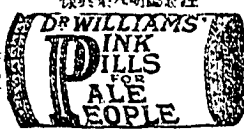
女子發身

女子發身全賴氣力氣力之來由全賴華廉士大醫生紅色補丸所
 生之新血 大凡發身之女子其身體而康健與否全賴其血之盛
 衰 女子若及笄之時身體弱不經心操持則一生吃虧受累無窮而
 所有均調亦收清亡殆盡此血薄氣衰及成爲無子氣之成廢人矣
 於斯時則有華廉士大醫生紅色補丸實爲此等無子氣之女子
 造福之功力也試觀蘇京雷道州玉品保運巡檢潘君非前所述之車
 可爲確證也潘君云○小女年十五歲時曾患血薄氣衰月信不調情
 形慘淡無心遊玩各物商所醫皆無效無效如此可憐情狀歷歷二載一
 日竟得奇空即種小恐一卷內載華廉士大醫生紅色補丸有治各疾
 之奇功遂決意試服之至服數瓶漸有進益用時服久服久服一切諸疾
 之病全消夜睡安甯人夏活潑喜食甘甘有味且能消化從此十分全
 留心醫防



蘇京雷道州玉品保運巡檢潘君非前所述之車
 可爲確證也潘君云○小女年十五歲時曾患血薄氣衰月信不調情
 形慘淡無心遊玩各物商所醫皆無效無效如此可憐情狀歷歷二載一
 日竟得奇空即種小恐一卷內載華廉士大醫生紅色補丸有治各疾
 之奇功遂決意試服之至服數瓶漸有進益用時服久服久服一切諸疾
 之病全消夜睡安甯人夏活潑喜食甘甘有味且能消化從此十分全
 留心醫防

愈今則身強有力體健加重小女之疾得以治愈者全賴華廉士大醫生
 生紅色補丸之功也余知此症大抵女子將成人時患者最多從余所
 閱報中徵之華廉士大醫生紅色補丸誠醫治虛度發身時所患各病
 之金丹也 華廉士大醫生紅色補丸使婦女身體康健之功如使男
 子小孩無異致也凡丸不第能使其潔淨且能使其有力而壯新力會
 治天下各虛無數由血薄氣衰或由腦筋失調而起各病即如 前痛
 氣衰 諸虛百損 少年虧損 陽萎不舉 肝腎失調 風濕骨痛
 腎虛腰痛 胸膈煩痛 皮膚諸症 山林瘴氣 左癱右瘓 瘋
 無氣病 腳氣衝心 發熱病後 以及操勞過度 遺精白濁 均有
 效如神 華廉士大醫生紅色補丸各處藥房商店均有發售 西藥房均有
 出售如內地無從購者可向星嘉坡海墘第壹號星嘉坡華廉士大醫
 生藥局購買亦可 每六樽價銀七大元 每心者一元二角五分
 實得力與效不取



MEDICAL HALL

告廣丸藥病治專製新



(第二)
肝那申藥丸乃專治各種淋病之新出
其藥服即止痛散熱速久其效驗顯然



其病即愈有病者請試服之可知其藥
之利益為何如也

西歷一千九百一十年十月廿八號
發買處新加坡德蘭神農大藥房啟

輪船政行告白 ○啟

者為乘便輪船及囑也輪船常
川往來本坡 文島 巨港

備有欲寄貨物掛船單者請
到本代理人羅盛公司相商可
也此佈 英一千九百零九年

三月十一號

代理人羅盛申律門牌廿八號

羅盛公司謹啟 啟

SCOTT'S EMULSION

肺部發炎

一千九百
零六年三
月十一號

些非路多吉街六十三號門牌付來証書云
患肺病在林足有三月凡人皆稱難或復元
仍必內傷他身上大肉盡移骨骸現為後發生



致食司各脫滋補乳白魚
肝油未食完一樽其門大開
全體康健食今日也巴全愈
常康健他真食此油復元
諸病無不決取之奇功以後恐
病無不決取之奇功以後恐
病無不決取之奇功以後恐



何以得治緣由

布力足現無內傷其實因可各脫所
用之羅科田鱉魚肝油至貴而至好
者有此靈效可以補接其肺傷生肉

其全體則家魚油斷不有此奇驗因
非用至純至至之
油且非用至純至至之
油且非用至純至至之
油且非用至純至至之

酒藥功補樹鐵雞金

Serravallo's Tonic
(BARK AND IRON WINE)

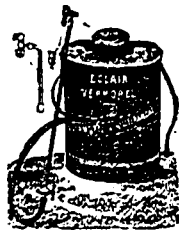
配為標此圖請

此藥酒之功效
能補血氣
壯精神
強筋骨
助消化
開胃口
除痰止咳
治一切虛弱
及病後失調
等症
凡身體衰弱
或因病後
失血過多
或胃口不開
或精神不振
或食慾不佳
或心跳不寧
或頭暈目眩
或腰酸背痛
或手足麻木
或一切虛弱
等症
服此藥酒
無不立見
奇效
此藥酒
係由名醫
西拉華路
君所發明
其味甘美
且易消化
誠為補血
強身之良
藥也
凡欲購者
請認明商
標為要
西歷一千九百零九年十月廿八號
新加坡德蘭神農大藥房啟



代售水梯廣告

啟者特字通知本公司專家代
 理出沽 摩拿 之水梯此梯
 現在最大之樹乳園均有用作



毀滅茅草及各
 種樹根之用如
 用此器比之抽
 拔樹根之費可

減五十巴仙本公司可在于吉隆
 及瑞珍成坡係託 羅施夏巴君為

副代理人此佈 英一千九百零九年十二月十四號

啟者本公司現辦到英國最著名之
 鳳囀標棉泥在市上呼作紅毛泥
 來叻發售此泥乃用上等之材料製



成最能耐久 諸商命如欲採購者
 請到本公司面商價位從廉此佈

新加坡專家代理人慕慎有限公司謹啟

企公牛乳天下馳名告白

本廠造製牛乳歷有年所為寰球第一色白而潔味甚香
 濃得化學之新法真無上之妙品老年服之可以延童幼
 年服之可能強壯銷數之廣英國為最日本香港新嘉坡

印度南花 旗香金山 盤門等處 每年能銷 五百萬箱 亦耳聞聲 矣極矣當 此中國力

口自強戒 烟社會林 立若以此 乳服之不 但身體強 壯可資衛 生而
 國操 爾者尤宜 時服精神 百倍於國 於身裨益 不淺焉
 願諸君 購嘗試之 始信言不 虛謬也



Milkmaid
 BRAND
Milk

CONDENSED MILK
 MILKMAID BRAND
 SWISS CONDENSED MILK
 CHAM, SWITZERLAND

See that the
 MILKMAID Trade Mark
 is on every Tin

TRADE MARK.

Largest Sale in the World

西一千九百零八年三月廿七號

企公牛乳公司主人白

BEHN MEYER & Co., Ltd. Singapore.

Sole Agents

FOR MESSRS. F. WOLFF & SOHN--KARLSRUHE.

白告司公限有也馬明

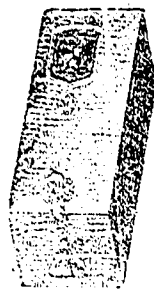
啟者特字通知茲將德國之加呂士呂地方之爾夫
烏呂及宜公司所造各項香水開列



士丹宜香水乃是上品香水其味與本坡所製士丹
宜物料相同爾士丹宜共有二三款一乃士丹宜香
水一乃士丹宜片一乃士丹宜翠文



尼版亞拿香水乃最上品及甚闊奇味之
香水此香水在于各埠人均稱為上品之
物



山打尼兒尼
香水乃是本
公司所製其
味實屬上品
奇香

上各項以香水分裝大樽小樽均款在于
本坡各店均有發售 諸君採購幸勿誤
認標為要此佈

大英一千九百零八年五月十三號

叻報附張

第

大清宣統二年庚戌
十月廿五日禮拜六

隨報派送不取分文

忠盜

著匪尋仇 ○南海大富鄉曾某謹誠快成神報紅頭劫之德將時時尋仇先後射擊更欲將曾某以死等情以該鄉紳願形等以報情未提札行廣州楊佛中郡司及南海縣一體嚴緝務獲究辦始能安云

會匪發難 ○會匪得二妹為稽查委員守守宗領家隊不聽防前水提提匪訊發難犯從三夥會一次必無行劫。料造人會等情現擬監禁兩年禁錮竹等近已札飭各屬嚴緝照辦云

搶匪傳人 ○佛山上沙全蘭上四祐安魚菜店有店伴忠亞全往省收賬收有洋銀二百餘兩於去月念四日由省附搭火車回佛到站時已六打鐘天色已晚路獨行至利步坊僻靜之所突被匪徒數人迎面而至以板夾其兩眼竟將洋銀搶奪而去料獲大發疾喊匪恐事洩投劍仔刺其胸腹及是腿處匪等潛下遂被奪去匪負痛歸本洲旁有識之者知報警始將匪徒尋獲治傷勢頗重恐有性命之虞店東林某以匪徒兇橫目無法紀即於日前稟報文武四衙嚴行緝辦云

因盜致命 ○揭陽城南門孫姓某甲(忘其姓名)素慣行竊前數天因往小西何鄉盜豬母二隻(其法用布袋一個內裝石灰籠豬首上豬腦灰等物不能開口任其搶奪而去)鄉人查覺追至田間將中險傷將猪奪回甲回家後其家人調治罔效翌日斃命刻已報官請驗矣

砍種批示 ○嘉應職員曾君其俊以集股種植被人盜砍等情具控勸業道憲奉批駁職等合本坊五耕設立興益種植公司案經

該州勸明出示諭禁巫和等竟敢糾率多人入山盜伐如果非虛殊為不合仰嘉應州迅即傳集研究稟報安結勿任狡賴

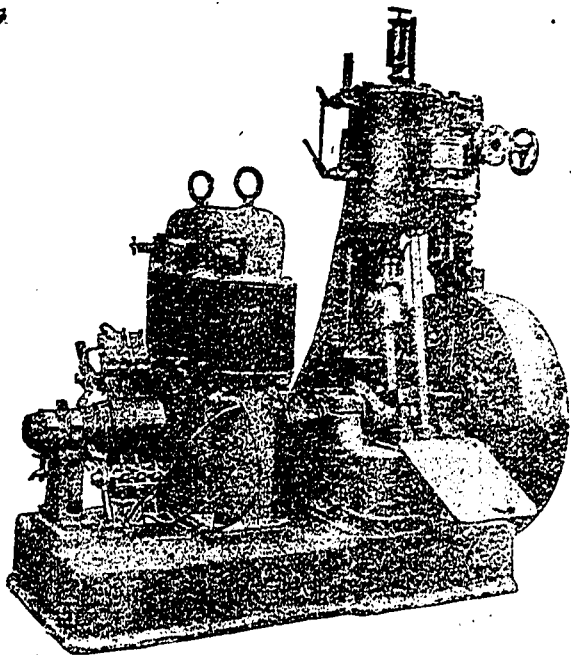
雜譯

十八世紀英國文士之生活 ○文士以窮古今通例亦中外

通例也但各國歷史中所窮者初不過若于衣食住耳其心目中固必有絕大之目的在非僅可以金錢圖之者十八世紀之英國文士者生活困苦既極之生活也然其所以困苦者概由於自己之放蕩行為當時之詩人文士未行不出入勾欄者亦未有不沈湎于杜康者而以負欠不償致纏纏者不知若干人使今世之社會主義者聞之當必誓罵社會階級之不平而不知其時文士等行為亦與人類之蠶賊也吾人今日讀英國十八世紀之詩文每尊其纏綿悱惻聲調悽愴即當時作此文者僅營一字亦不知幾易其地也蓋其時文士未有無遺欠者有債既多倍還無術法更受拿獲夜嚴捕東逐西逃僅全其命強懸紙等皆隨身備置其作文也或感人家之壟斷或感伏最高之屠脊(按外國房產其過高層因不適于生活故每為乞丐等所居)其概也則作共同墓地之餓鬼嗚呼文士之運命亦敢慘矣哉
當時文士中最負盛名之非耳丁哥林斯江遜哥兒德斯密等皆歸以財產罪下獄者究其所以至此者一旦腰纏萬貫有時則及時行樂戲骨靡遊技除及至囊中令盡雖所貯亦不之悔如哥兒德斯密氏負債至三萬磅而答為一先令所苦即可知其一般矣
然則今日吾國志士之終日花天酒地吟花酒又廣食者蓋皆取法乎十八世紀之英國文學家非其生性墮落也嗚呼文學家之道始嗚呼學問界之前途

HOWARTH ERSKINE LIMITED.

啟者本公司乃丹建造土木及機器之工師所設本公司之總寫字樓及廠設在新加坡坡里牙律又在坡中嗎市里律設立寫字



樓面在于仰光 檳城 意盛 吉隆 網
 呀 香港 上海 羊城等處均設分枝之
 店本公司所造工程乃係建築鐵 鋼等項
 之屋宇 各式橋梁 鋼 鐵 三合土等
 項之碼頭 燈塔 水塔 礁石標誌等項
 製造花籃等項本公司充當國家包工之役
 乃水池 填海工程 火車路 掘土各項
 工程能築米穀 船澳之貨倉螺旋式之樓
 梯 製造嵌合各式用火或用水之鼎 本
 公司內常有沽出礦務 農務 礦植所用
 各款之機器 各式車所用之油 各式大
 小鐵板 大小鐵桁角 鐵 鐵盤 斧頭
 鋤頭 巴盤刀 螺絲頭 鐵釘 鐵線
 鋼及各式鉛匙并各機器伏望諸君有
 欲委任者請到本公司商酌為幸此佈

宣統二年五月廿九日

輪船啟行 (啟者本公司之馬希忘輪船定于四月十一日五月

號拜六即華十月初八日開行 毛里末輪船定于四月十九號拜
 三即華十月初八日開行 查加勝密輪船定于四月十二號拜
 六即華十月十一日開行 勃勝波底勃輪船定于四月十六號
 拜三即華十月十五日開行 桑牙勝輪船定于四月十九號
 拜六即華十月十八日開行 亞七蘭輪船定于四月廿三號
 拜三即華十月廿二日開行 由本坡前往 丁加勞 奕連 峇
 左 吉蘭丹 峇厘 萬拿厘 直拔 零李黎 八打尼 萬崙
 霜拔勝 六坤 耶宜 高門沙 占本 網略等處此佈
 宣統二年正月初六日 一三 伊亞紗德公司謹啟

嗎根代望即有利銀行告白

啟者本銀行創設有年茲將本行情形詳開如左 本行批准共備本
 銀一百五十萬磅 取定本銀一百一十二萬五千磅 已收本五
 十六萬二千五百磅 盈餘撥項共有二十八萬五千磅 本銀行總
 寫字樓在倫敦 凡諸仕商存寄本銀行之項其一年定期者以四八
 仙息算 六個月定期者以三八仙息算 三個月定期者以三八
 仙息算 來往短期款則以二八仙按日計算凡屬本銀行應為之生銀
 本銀行均可承造 諸君光顧請移 玉趾臨面商便安
 大英一千九百零九年亦不里月十六號

夏活士區有限公司啟

嗎根代有利銀行駐叻總理人兒下士嗎謹啟

DIETHELM & Co., Ltd.
Sole Agents
SINGAPORE.

利直南 公司 代售



一千九百一十一年元月二十日

老正庄 紙烟包

宣統二年六月廿日

區允和興陽種子丸

種子第一之聖藥也。久而不洩，可能廣嗣。每瓶銀一元。總發行處：石叻會豐商店。此丸專治男婦子嗣不旺、白濁、遺精、腰酸、膝冷、眼花、耳鳴、心虛、氣弱、神疲、食慾不振、消化不良、大便不調等症。凡欲求子者，服此丸必能奏效。每瓶銀一元。

天喜堂馳名老牌調經丸

老舖在香港中環泥街口

天喜堂商標

正舖在羊城西關光雅里

老牌調經丸 記為圖牌老用標商准稟

味一沽獨敢安全萬非若

宣統二年二月初二日

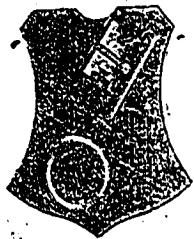
稟准 商標別人不得冒效 福建林登春製

此丸專治婦科等症，如孕婦經期不調、產後血暈、頭暈、眼花、腰酸、腹痛、崩漏、帶下、赤白帶下、子宮虛冷、不孕等症。凡婦女患此症者，服此丸必能奏效。每瓶銀一元。

廣州西關光雅里 天喜堂商標

石叻會豐商店 代售

售發酒蜜



本公司一家沽出餘無別家用皆 諸君光顧請認
 圖峰冠標頭為記前卸辨香味方不致誤價甚相宜
 倘有到份之齊者祈早 移玉惠臨實百是幸
 大英一千九百零八年正月一號

明也洋行謹啟

售發酒池國萬標菓好上頂國法



本公司一家沽出餘無別家用皆 諸君光顧請認
 圖峰冠標頭為記前卸辨香味方不致誤價甚相宜
 倘有到份之齊者祈早 移玉惠臨實百是幸
 大英一千九百零八年正月一號

敬啟者茲本公司由洋國督辦頂上萬國池酒來叻
 發售其酒清香郁醇厚異常飲之誠可令人長血
 氣壯筋骨悅顏色妙矣近察今市上所有萬國池酒
 無有能其出右者否乎佐餐中之精品也此酒向由
 大英一千九百零八年正月一號

售發酒品三



敬啟者本行督辦歐洲馳名三品洋酒來其叻發售其酒係白頭
 式發售有年沽飲 諸君莫不稱其香爽奈近有無恥之徒假
 冒本庄三品酒款式以圖魚目混珠情殊可恨嗣後 諸君欲
 買本行白
 頭三品酒
 者請細認
 本號招牌之內有小紙包頭註明華字新嘉坡明也公司
 者始真若無此字樣即屬假冒請公認細認特此佈告
 大英一千九百零八年正月一號

售發酒蜜鳥



敬啟者本行向由歐洲督辦頂上萬國池酒來叻
 發售其酒清香郁醇厚異常飲之誠可令人長血
 氣壯筋骨悅顏色妙矣近察今市上所有萬國池酒
 無有能其出右者否乎佐餐中之精品也此酒向由
 大英一千九百零八年正月一號

售發樹鐵名馳



敬啟者生之道所最要者則德與誠其次則信與義而後為財
 茲誠始無意外此本行鐵樹所以為 諸君之所共賞也本
 行所沽之鐵樹久已馳名於東方一帶而於叻坡則尤為著
 本行沽賣等此鐵樹已有三十年之久其製法為堅固保能避火
 且其鑰匙甚妙非尋常等所能開計
 其樹全身均用鐵製成並無雜以木料
 且諸樹自前至今均為一式不同並無
 有優劣之分至於各樹大小不一而價
 價則約一百元至四百元凡用之者可保其不致焚燒即遇意外
 火災亦亦無所損是以本行之鐵樹實為叻坡商民所共賞
 而本行每年所沽亦殊不鮮茲特為之佈告 諸君欲買者
 祈即 玉臨選購為盼
 明也洋行謹啟



明也洋行

利直南有限公司告白

本公司所沽之正命鐘標久已通行已蒙諸君所共鑒不意此酒清純適處奸商志圖射利致魚目混珠不分真偽爾 爾若有欲以此等假冒者必罰甚大本公司不得不將此中詳細佈告周知免受假冒之害此不但本公司之益亦爾君同受之益也取者所近來竟有

假冒銀質

本公司正

命鐘標其

假冒此物

本公司之

款式少有

不慎受害

甚深因本

公司所沽

之正命鐘

標不惜工

本係以頂

上質材料

或以故會

飲此酒者

隨知其益

理近馳名

而稱徒假

冒酒之益

新嘉坡五項上美酒公司
 辦事處在嘉坡小坡大馬路
 門牌五號



嘉怒鈕公司

發大馬路其所故之價比之本公司更廉本公司所運到正命鐘標其無爾標已顯官計粉凡有假冒此標者本公司定向公堂控究决不寬恕有欲購本公司正命鐘標者務必留神細察勿念便宜所誤再者本公司正命鐘標有所刊印對盒蓋茲將標頭三式印刊於中以免誤認謹此佈 閱 大英一千九百零七年二月二十號 利直南有限公司 謹啟

BUCHANAN.

因加丹威實杞酒甘侯

英皇及我領軍之酌飲



酒係此酒為第一上品

在於市上所沽威實杞

一九零九年元月八日

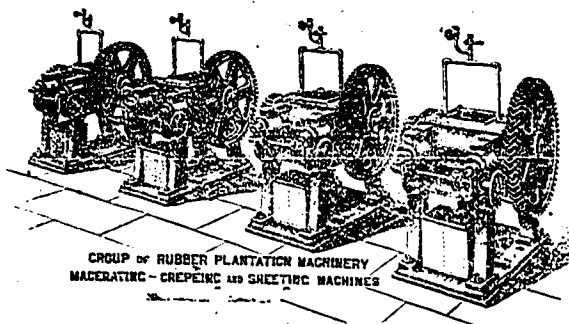
亞細亞公司經理

RILEY, HARGREAVES & Co. Ltd.

GROUP OF MACERATING, CREPEING & SHEETING MACHINES
FOR PLANTATION RUBBER FACTORY.

禮里夏元立有限公司發售樹乳園

製 造 樹 乳 機 器 告 白



GROUP of RUBBER PLANTATION MACHINERY
MACERATING - CREPEING and SHEETING MACHINES

啟者本公司專權代售嗎直

南有限公司(亞年嗎勝賽

尼士)之一千九百一十年

所製成之車此車乃嗎直南

有限公司廠內所製又此車

已于一千九百一十年在新

嘉坡賽會場評定第一名及

領有金牌此車現在本公司

內招售 諸君欲知價值等

情者請到本公司查詢便悉

此佈

專權代理人禮里夏元立有

限公司謹啟

本公司

總行在

倫敦

分行設

在星洲

檳城

麻六甲

吉隆坡

怡保

檳榔嶼

巨港

泗州府

設有代

理人

電報號

四百七

號

夏元立

特此佈

聞

一千九

百零一

年正月

十七號

專售馳名捲烟告白

啟者環球上所製之紙捲烟枝多矣未有如扇樹標之
 之佳者此烟名曰加勞巴票此票之捲烟第一精良及在
 市上行銷其價值又廉故服此烟係將頂上華衣領之烟



葉捲成此等烟枝隨處
 均能採購諸君有欲
 試驗者請到本公司索
 取此烟之辦頭不取分

文、在于新訂發網呀西貨等處之專售人乃係利

市哈有限公司有欲烟者請以轉購筋而及自珍其身體

者請垂青此佈利市哈有限公司謹啟

凡各貨物俱用馬嘜

羅奇生



經大英政府註冊

別人不得假冒影射

總發行處中街門牌式十八號羅廣同濟各款藥酒

羅奇生

丹戎巴葛律二百六十八號奇生發
牛車水第拾號 奇興
新北律二十二號 奇安
小坡大馬路四百六十九號奇祥

自辦各色洋酒
自釀各色米酒
自辦天津美酒

發行



本號支店 天津羅恒益 各種美酒 向消金山各埠 久已馳名 今承本坡酒例改良 辦來
自辦天津各色美酒
發沽 香港味美 確為洋酒正裝 與別家轉托扣雜者不同 請為嘗試 當知真偽

LOH KEE SENG SINGAPORE

羅奇生酒房

本號致知港好米酒九州府人多知之茲如法在本坡蒸釀純用麴藥米醋釀成並無火酒花糖雜質
自蒸正氣各色米酒
大有壯氣補血之功故無燥喉灼肺之患凡屬中國人請飲中國之本酒房謹啟

躉賣格外相宜

由本號代報運出 水免稅酒價更屬 廉平比之貴客 親到香港購辦更 為相宜便捷

宣統二年正月廿六日

各酒價目繁多 茲將玫瑰露酒開列

藥同德虎骨木瓜酒八角半

玫瑰露酒	銀九角	汶酒	銀九角	廣同濟跌打酒	四角半
茵陳露酒	八角二占	紹興酒	五角半	廣同濟風濕酒	九角半
蓮花露酒	八角二占	黑糯米酒	五角半	廣同濟百歲酒	六角半
五加皮酒	八角二占	白糯米酒	五角半	廣同濟毛雞酒	六角半
史國公酒	八角二占	宵梅酒	六角	廣同濟衛生酒	七角半
高粱酒	銀九角	牙根酒	六角	廣同濟三鞭酒	六角半

羅奇生謹啟

GUTHRIE & Co. Limited,

白 告 司 公 限 有 里 直 牙

埃慈勝之三品酒此類之
 酒仰辨于聯人各大公館
 及其多著名商人所購飲

英一千九百零九年正月一號



新加坡牙直里有限公司謹啟



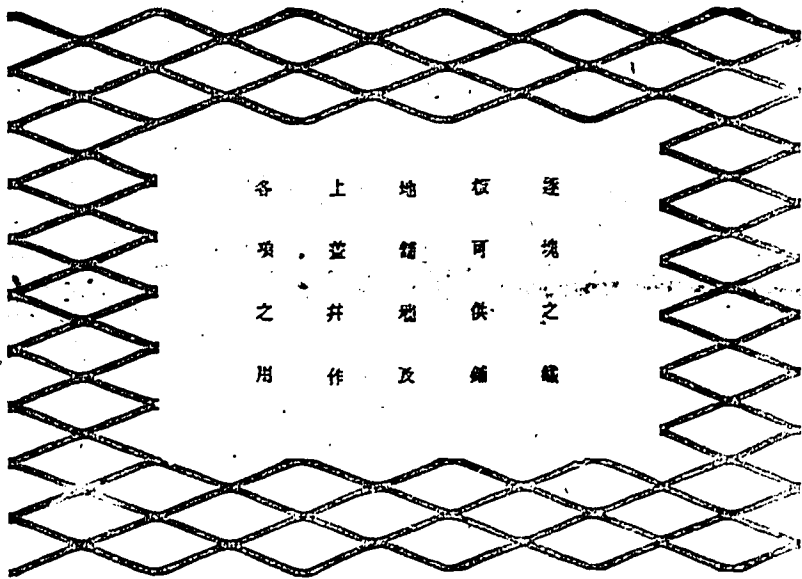
新加坡牙直里有限公司謹白

密

酒

牙 直 里 告 白

此種鐵板天下各國均已通用能助灰土而便之更堅以此而和灰土則甚



逐塊之鐵板可供鋪地鋪牆及上蓋井作各項之用

此種鐵板

新加坡之大會堂

有股大酒店

自來水池

吉隆坡之渣打銀行

檳城之法國銀行

檳城之滙豐銀行

總匯國之郵政司署及

一百多屋宇均用此種鐵

板本公司貯在倉中甚

多諸君有欲詢問詳

情者本公司深願詳為

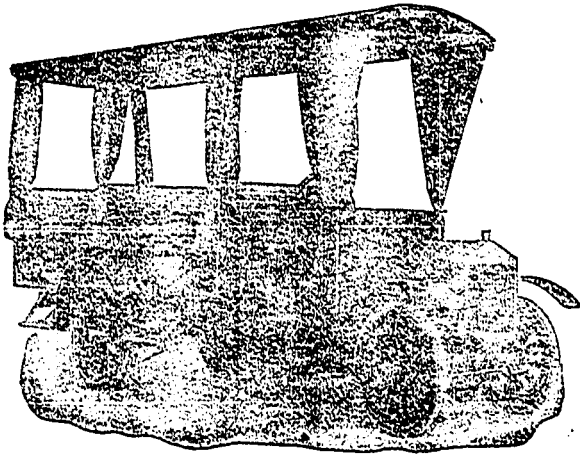
告辭特此佈聞

牙直里有限公司謹啟

McAlister & Co., Limited.

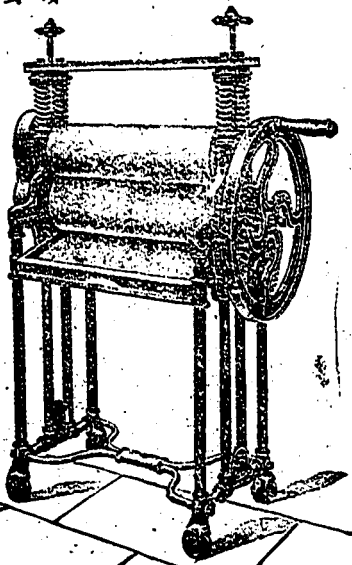
白告司公限有打士里加麥

預備而各大型乳園均有向本公司採辦機器



圖車打摩客載

本公司發售右列圖式之載客摩打車現在四州府之礦區表準有用此車三輛 需君欲知各機器之價值請到本公司內函詢便悉此佈



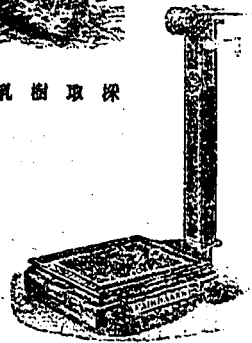
圖車乳樹



圖器乳樹取採



圖錐鐵



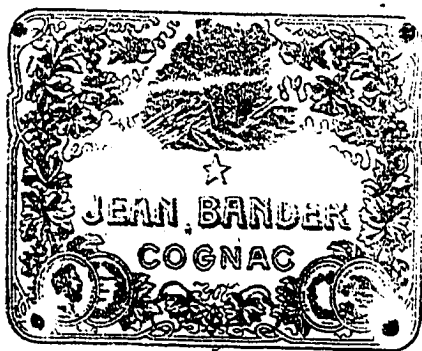
圖磅

英一千九百一十年二月四號

麥加里士打有限公司謹啟

名酒宜沽告白

啟者茲將 諸君知之 燕登本乃 是角匪之 萬國池酒 類
 然此類沽 價出公平 而無國家 新章甚多 德亦巧名 之



此類酒能 作公常酒 入口本公 司其願告 知 凡有 欲

知者必 須沽買 燕登本 之角匪 萬國池 酒為佳 特此佈 聞

馬龍買公限有里直牙坡嘉新