

本館譯電

○樹乳行情略佳專電 本坡實得力太晤士西報得接初十日英京發來專電云樹乳行情比較前...

○俄府臣通外廷成電音 初十日英京勞打發來電音云俄國男爵士丹麥...

○英京銀行險被擠倒電音 十一日英京勞打發來電音云現有無名字無根...

○俄人震恐電音 十一日英京勞打發來電音云波斯京城電音...

○要電彙錄 初一日港報接北京電云...

選電

○要電彙錄 初一日港報接北京電云...

未敢先行洩出惟縮短期限上下皆贊成○又電云縮短國會事本...

○又電云各督撫將蘇州收復電云年開國會惟督臣主宣統伍年...

○又電云各督撫將蘇州收復電云年開國會惟督臣主宣統伍年...

○又電云各督撫將蘇州收復電云年開國會惟督臣主宣統伍年...

○又電云各督撫將蘇州收復電云年開國會惟督臣主宣統伍年...

○又電云各督撫將蘇州收復電云年開國會惟督臣主宣統伍年...

王已允不日降旨○又電云初三日奉旨宣統伍年開國會先行預...

○又電云各督撫將蘇州收復電云年開國會惟督臣主宣統伍年...

○又電云各督撫將蘇州收復電云年開國會惟督臣主宣統伍年...

○又電云各督撫將蘇州收復電云年開國會惟督臣主宣統伍年...

○又電云各督撫將蘇州收復電云年開國會惟督臣主宣統伍年...

○又電云各督撫將蘇州收復電云年開國會惟督臣主宣統伍年...

京事

更優者略資洋仗習為固然運動...

○時疫大作 福甯城內自七月半後起...

○時疫大作 福甯城內自七月半後起...

○時疫大作 福甯城內自七月半後起...

○時疫大作 福甯城內自七月半後起...

○時疫大作 福甯城內自七月半後起...

閩粵

○時疫大作 福甯城內自七月半後起...

○時疫大作 福甯城內自七月半後起...

○時疫大作 福甯城內自七月半後起...

○時疫大作 福甯城內自七月半後起...

價甚昂黃佑堂先生已函請太耶
即將常平倉中所積南安早稻三
百石發交米舖出糶然杯水與薪
民難以過及哀鴻滿地待哺嗷
嗷聞倉中積穀已及萬石何弗發
陳陳之粟暫濟災黎也耶

○禁賭新雨 潮陽晚造將成適
遇亢旱邑令循例禁賭新雨會同
閩城文武備極虔誠乃南門外屠
戶某私自宰豕為巡警偵悉向之
詰責該屠戶若有恃而無恐者巡
士遂將猪肉并人帶局巡官肅示
縣堂王大令罰令每日至城隍廟
長跪以警其餘 匪來自入秋以
來凡早至今馴至晚禾多半枯死
而米價亦乃日而前循例出示禁
賭親詣城隍廟祈禱云

○土匪蔓延 連州河內係長江
甲等處因釘門牌起事毀拆學堂
局所十一間較南韶連鎮道派員
彈壓仍未安靖復勾結黨羽設立
堂名門牌擬提調會員潘潮湖陳
多金又揭控李涂兩姓匪人並焚
搶龍慶頭黃余兩姓北湖祠葉姓
又糾集三千餘人各持軍械在四
方各地作住聚賭處紳富紛紛逃
避近有偽示標點通衢大路每次
召眾必鳴金為號凡已領牌入會
者一聞鐘聲必奔赴該處大廟取
齊聽候調度即在該處會食聲稱
加不入會及已入會鳴金不至者

必先舉眾攻之人人自危商界中
人不能搬遷尤為恐慌其所發之
牌係用竹條造約三寸餘長一面
書向心四字每牌姓名一面書同
心協力四字每牌收銀一密閣由
該頭自親領集陽山等處密結羽
現云 連州抗釘門牌滋鬧擬拆
學堂局助民房復結黨四出擄劫
擬登前報現聞向本行清晏堂屠
行研義軍籌款洋銀二百兩神富
不肯領牌從及不遵繳銀兩有
多被焚毀牌字遺其害者甚眾恐
逆紛紛向民尤為恐慌查該牌崇
以千文編列每十人一牌每牌設
一牌長鳴金號召時由排長率隊
前進軍火拍紮為最多快鎗火之
大劫鎗等火次之勢極猖獗神民
經已到省通稟大吏請速派兵到
該州鎮馮當道恐有大變已派委
吳守宗萬兩前往督辦劇極事宜其
吳守宗委之黃阿釐嚴總辦一差
准其派人代理區區編釘門牌風
各處猶紛紛抗拒阻亦可見內地風
氣之不開也

○禁賭覆電 十月初四日諮議
局接北京張督來電云諮議局鑒
承電擬辦賭餉稅政管公粵省督
除新增賭餉部處會奏俟開辦後
收有成效儘數留抵賭餉此後粵
省新籌之款亦允儘數餉撥抵定
期一屆部議視籌抵之迅速分期
次第施禁均已奉旨允准在案此

事費者資途合力主持籌抵必易
集事較會達其適宜不慮力成此
盛舉以訓邦人士之當予情願為
生之輩實繁有徒將索債者所必
須多與工應理願請政設局籌結
方足善後尤盼貴局預為計議妥
籌辦法以備實行為要岐商須請
假不基到粵約在職中承詢謹聞
岐蒙印

本 坡

○星報將至 十一日我國新館
駐英公使劉寶琛欲率同參贊
林君文慶暨隨員由港搭英
國亞利亞斯船放洋定于十六
日到坡

○馬戲開場 希波南大班馬戲
久已知名茲已定期在于小坡海
傍開演查內并有某力士欲與坡
中人一較想長技擊一道我國
久有與傳向僑中如有其人正不
妨屆時一試絕技也諸觀者白更
悉其詳

○乘屍開訊 日前直落亞逸賃
得力某號新客節駁樓下發現高
州新客曾三屍首一具驗其體號
為非命已將該號之孟加里人佐
生及客頭粵人劉開究控一案略
誌前報茲再探悉兩被告係以乘
屍拘控在案昨午案由三堂開訊
佐生延谷大律師劉開延翁屈烈
大律師代辯日君展期再訊
○串拐堪疑 閩人陳宗西○譯

音○居于尼巴街門牌六十一號
其鞋全箱及一全箱等物
尋獲其十四號門牌
不與該長
全箱人于案前自
○智勇壯夫 某
吉智勇律律人
去去十一月二
該商信食
請魚水
致令信
屬受屈云
疑有心疾
驗方定安

○押水傷生 商務書
重現年十四歲十一日
就帶于海濱止如
擊也不意到
深處頗如現
兒大驚歸
翌日屍始
狀于可駭
海南來不
水前傷哉
○剪辮之體 十二
自乘佛號
時被一
九十四元
察當將其
原姓拘獲
○移路宜知 工部局定期
島節律經有告白懸報觀之使

○移路宜知 工部局定期
島節律經有告白懸報觀之使

欲顧性命者勿亂投門徑

嚴拿冒牌奸商白萬全賞格五百大員

本藥房艾羅醫生補腦汁發售出世未幾而流行天下服食者靡不
 呼為濟世良劑各省官紳以滋養補腦者不可勝數而近方兩省亦
 日益繁多本藥房因前接不暇之故特建分局於都會及各通商口岸
 凡三十餘所以便病者採購運來南洋各島投函購者亦日多一日故
 本藥房再設總分局於石叻大馬路會豐酒店設支局於此處新街
 及吧城小南門以便諸君採購而免郵遞之煩豈不利溥者得善治哉
 詎奸商白萬全自受其影響故前值悉其在上海偽造立泉補腦汁
 受本藥房大自受其影響故前值悉其在上海偽造立泉補腦汁
 解社會審公堂經中西官審判收押一月罰洋一百員並勒將偽牌印
 刷各件毀棄以銷冒偽而重人命不意日久玩生茲查得白萬全奸心
 未死仍偽造艾羅補腦汁內地搜查嚴密器其奸故特運到南洋以
 昭除混其心若此深堪痛恨是以特出花紅虛詞倘有人能知偽艾羅
 醫生補腦汁及奸商白萬全或他人有偽造印刷各件者請函致上海
 本藥房醫法宗獲官審實一謝花紅銀五百大員決不食言出告諸
 君凡購艾羅補腦汁者務須知新藥汁(無生滋味者)(玻璃瓶上
 字跡清晰者)(魚鱗色皮紙非略作粉紅色者)(仿單上腦氣筋
 圖繞迴身圖七字筆跡瘦勁者)(飛鳳牌鈞金號號者)(會豐圖
 印花邊打眼整齊者)方是真藥稍有差差即係假冒藥諸君切宜
 細辨免受欺家是為至要

上海五洲大藥房之自來血石叻庇能吧城各本藥房分局均代
 批發近有奸商見利忘義多以偽藥混售倘候服之受害匪淺特
 告購藥諸君切宜察慎或至本藥房分局購買則庶幾不致受其
 所愚也

宣統二年九月廿三日

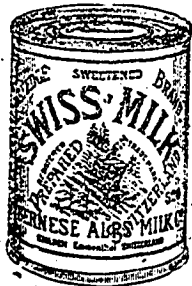
上海中法藥房艾羅醫生披露

總發行處石叻會豐藥房

敬告同胞勿貪便宜買偽藥

士 禮 士 標 牛 乳

啟者此標之牛乳經由國家選用于醫院而視為貴重之物此標牛
 乳共有三款 諸君有欲寄者請
 請赴下列之行店如欲採購大宗
 者可赴慈德街裕泰及子有限公司
 洽購 牛乳計分三款 第一款
 純牛奶 第二款洋牛奶膏 第
 三款和糖牛奶膏此款牛乳膏
 第一精良從來未嘗有人販運到
 叻及非與乳國子罐內而不和他



項藥料如此則以此款牛乳而使
 孩童及壯者飲之最為有益而小
 孩用此牛乳他日長成身軀強壯
 天下上等之罐頭牛乳為數無幾
 諸君欲買請到下列之行店可也
 安樂公司 源振豐 永和成
 衣勿南沙公司 義順公司
 濟公司 廣仁興 廣南生 金
 昌公司
 英一千九百零九年三月三十號

凡谷貨物俱用馬嘜

羅奇生



經大英政府註冊

別人不得假冒影射

總發行處中街門牌式十八號羅廣同濟各款藥酒

羅奇生

丹戎巴葛律二百六十八號奇發
牛車水第拾號 奇興
新北索二十二號 奇安
小坡大馬路四百六十九號奇祥

自辦天津美酒

自辦各色洋酒
自釀各色米酒

發行



本號支店 天津羅恒益 各種美酒 向消金山各埠 久已馳名 今承本坡酒例改良 辦來自辦天津各色美酒
發沽 香濃味美 確為洋酒正裝 與別家轉托扣雜者不同 請為嘗試 當知真偽

躉賣格外相宜

由本號代報運出 水免稅酒價更屬 廉平比之 貴客 親到香港購辦更 為相宜便捷

LOH KEE SENG SINGAPORE

羅奇生酒房

本號致和港好米酒九州府人多知之 茲如法在本坡蒸釀 純用麴藥未醋釀成 並無大酒花糖雜質 自蒸正氣各色米酒
大有壯氣補血之功 故無燥烘灼肺之患 凡屬中國人請飲中國之本酒房謹啟

各酒價目繁多 茲洋玻璃樽酒開列

玫瑰露酒	銀九角	汶酒	銀九角	廣同濟跌打酒	四角半
茵陳露酒	八角二占	紹興酒	五角半	廣同濟風濕酒	九角半
蓮花露酒	八角二占	黑糯米酒	五角半	廣同濟百歲酒	六角半
五加皮酒	八角二占	白糯米酒	五角半	廣同濟毛雞酒	七角
史國公酒	八角二占	香梅酒	六角	廣同濟衛生酒	六角半
				廣同濟三鞭酒	六角半

大角 六角 七角 六角半

DIETHELM & Co., Ltd.
Sole Agents
SINGAPORE.

新嘉坡
利直南
有限公司
代售



癸一千九百一十一年元月二十號

老正庄 紙烟包

宣統二年六月廿日

區允和興陽種子丸

種子固本之道首重精強
陰陽造化之氣男精女血
難取歸罪妻妾不知男有
陽物不舉一醜也舉而不
豐精五醜也白濁遺精四
也尿後反滴腰酸腿軟八
此丸醜反男子有九醜之
故此百病叢生必有之醜
秋製此丸藥性和平不致
本堂取大藥之每服三錢
陽物異常壯堅久服比任
久而不洩可能廣嗣百不
種子第一之聖藥也

每瓶銀一元
總發行處 石中法藥房

夫人生天地之間且
成人形或遇胎孕
或分結列明而動
醜分醜也醜而
醜也醜也醜也
也夜多小便七
也陽物短縮不長
也房事失散故
夫不足成病之
天不足成病之
予照祖傳奇方
不送下不請到
水送下不請到
交合保腎固精
真乃固精衣殼

宣統二年二月初二日

稟准 商標別人不得冒效福建林肇春製

石叻馬交街周昌記
大坡叻叻羅周昌記
吡叻大門樓廣生號

京都前門外
天津法界
上海大馬路
廣州西關
汕頭南門
廈門南門
汕頭南門
天津法界
上海大馬路
廣州西關
汕頭南門
廈門南門

此丸專治婦科等症如孕婦受驚家婦女一切婦人皆可安心存胎
不用戒口平日經期不準者吞至三五服無不受孕百發百中切勿
副藥調經之聖藥每子之金丹也每服收回工料銀一元

治一二月胎動行經或肚痛
治三四月胎動行經或肚痛
治五六月胎動行經或肚痛
治經色或黃或淡或紫或赤
治經來或多或少或遲或早
治一月兩次或數次多少不一
治行經肚痛大便閉結
治遠年近月經閉
治子宮寒冷多年未孕
治創孕非孕企頭暗痛
治經期前後腰腿疼痛
治經期前後小肚痛
治經期前後肚痛
治血山崩漏流血不止
治產後惡露未清
治白帶赤帶白濁

天喜堂名老牌調經丸

稟准商標用老牌圖為記

老舖在香港中環泥街口

天喜堂商標

正舖在羊城西關光雅里

老牌調經丸

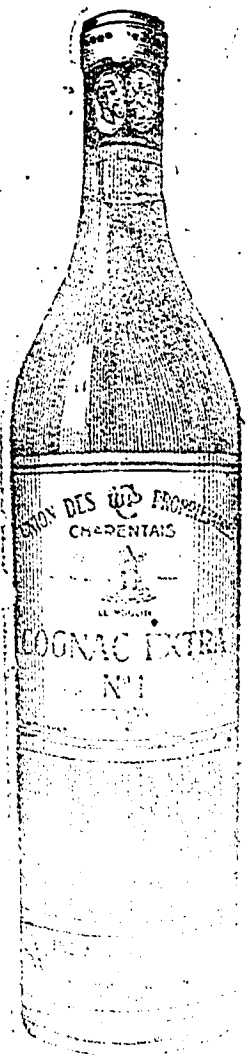
若非萬全敢獨沽一味

此方自來製名老牌調經丸老日老牌調經丸

酒 池 蘭 萬 標 車 風 正 酒 池 蘭 萬 國 法 正

WINDMILL BRANDY.

此酒必領註冊商標如無此標者即非真貨
 均有出售請認明此標為要



及取入者轉本公乃司係法通圖國萬國池酒在于坡中第一酒商之酒請認明此標為要

記 為 標 狗 雙

此酒係由法國名廠所釀一經試飲必覺其佳

雙 狗 標 為 記



雙 狗 標 為 記

此酒子提者用全法池國及標此以可

本公因最廉其上市于在半角二元一銀價每

試一人無供以波能按在標之標此標就司公

下列名店之酒此賣沽將茲

- 成發號
- 泰昌號
- 名德和
- 廣源興
- 海公司
- 廣裕隆
- 和昌號
- 錦昌號
- 廣興號
- 錦興號

叻報附張

大清宣統二年庚戌
十月十四日禮拜二
隨報派送不取分文

要件

內地金融界恐慌案誌

英領事調查會希密世庫 ○德昌昌倒欠各款已具控於代理
備領即夏門英領事實大人處列單存案近聞英領事傳言到署統盤
核算以人欠抵欠人不敷甚多英領事特派安人秘密調查會之不勤
產以便照破產律分撥云

英商債主辦法之傳聞 ○汕頭英商德記分號之德萬昌莊
債主團體會近已成立且擇假議事所於滙川號之層樓間被債主頃
輕酌成辦法以該口商一再延遲近察存實屬有背向規擬兩知所
有該商德記分莊地方之商會請共聯籌對待之方且以該口商如此
所為尤有碍及其國商家名譽應將其事宜佈週知以役交易宜加嚴
慎也

德萬昌債主之聚會 ○汕頭德萬昌債主日前經舉各代
表及議事人聞去月某日特在滙川莊集議各代表皆以此次德萬
昌之倒閉以及現在實成德記洋行賠償諸多推諉咸歸咎於吳熙兩
一人(吳現為德記洋行內元昌家長)當時眾情憤激頗有欲得而
甘心之狀云

怡和債案舉定代表 ○汕頭商會理債公所開議怡和債案
並議各債主分舉代表各節詳登前報去月廿六日汕頭銀莊承理已
照邀集各莊在商會公舉代表被舉者為蔡君明南胡君伯鳴觀君賢
如銀君靜卿經知照理債公所候某日邀集開議辦法云又怡和莊債
戶到理債公所掛號者計已在四十萬之譜聞尚須再行限期截止掛
驗便可議定辦法咨諸各債戶毋復仍前觀望也

關於遊覽倒欠的辦法 ○粵省各州縣申解地丁雜稅各款
銀兩向係交各銀號解司上兌此次源豐倒閉內有仰海縣李令
曾交該號酒解銀二萬餘兩現任海豐縣馮令曾交該號酒解銀一
萬七千餘兩文昌縣曾交酒解銀款仰潮陽縣張令曾交該號酒解
銀一萬零五百餘兩各該令聞該號倒閉時電稟稟請司詢問有無
將此項酒款解到飭追繳以重公項至潮陽縣張令炳炎以酒交該號
號解繳之款乃係交代各款銀兩開辦考或現被倒欠即具稟藩司可
否飭令儘先提解俟該號查賬完竣時再行提解請示核辦云

汕頭銀市近聞 ○汕頭銀票五千員僅得三千員該庄
緣怡和庄所出銀票甚多其庄存該銀票五百員僅得三千員該庄
遂不敢收用怡和之銀票由是市面互相相礙由近而遠皆紛紛持票
往怡和換銀愈來愈眾一時難以應付故附倒閉後自影響其庄亦及
及可危遂出其投計用某輪到汕扛抬銀箱登岸似有自餘萬之多於
是人心稍定然持票換銀者仍絡繹不絕又值銀根短絀勢難維持該
庄東主曾某遂低價其運謀於某日將晨携眷往賀特備小輪泊於馬
斯口哀鳴碌之下借其家人孀婦道途遙避亦遂倒閉云

外交

俄人闖入海之警告 ○外部現據西亞辦事大臣電告青海
地極膏腴物產豐富為天然畜牧之場蒙古人居此者凡五百二十九
旗乃近來無數俄人忽起闖入竟奪蒙人畜牧捕魚之利因而時起衝
突謂向俄使先行詰問以免釀成重入交涉云聞外尚部嘉米現乘
喉症正在病假尚未知何日照會俄使以力挽此主權耳

蒙古將為第二之滿洲 ○東省近接哈爾濱道暨中俄觀察

貝宋李兩道呈稟請俄人自俄協約成立後其意向蒙古之心益形
巨測現在請領護照赴內外蒙古各地方游歷者絡繹不絕或曾輕督
商乘或借游歷為名其侵略之心雖未彰明然查其行為亦可得見一
斑故劃界之事屢次發展又兼近日沿路增兵新速電請外部籌謀對
待之策以免貽誤云

呈請于革大商前被洋官阻留 ○袁督督職向馮安邦等呈
說袁呈前赴于革打華商領有英領事字印照應到畢之後洋官
阻留不許登岸等情如果屬實實屬有利邦交且失英領信用後照會
廣州英領事轉電華洋官查驗放行至被留華商係何姓名所領
照照係何號數未據明白經叙應飭查明詳細呈報以憑核辦仰廣東
總領事道會同關防處轉飭遵照

保路權而通商為排外耶 ○聞駐京某國公使近嘗在外部
署稱以滇越鐵路既通於商務交通均極便利而滇人不容於該國商
民事事俱視多具有排外之慮於非交際為有損應即設法查禁等情
聞該部某侍郎答以所稱排外各節並無實事可指本部科籌承認亦
無法代為查禁云云所聞如是未益確否

患盜

匪患交涉 ○日前外部因英法德三使提請以中國兩廣地
方會匪眾多誠恐從中煽動情形甚劇可危所有各國在該處之人民
財產未審地方官是否能担任保護請即擬實照復應否須另行預備
辦法等語經該部極力駁拒不准在案現並咨行來粵請查明如有外
人再向提請即行駁復對待云云

截劫劫匪 ○南海西樵係朱安波家本年七月初九夜被匪
強劫失財甚鉅案已稟請在案近日股匪汎舟難斂偵知有本案犯人
多名匪在六安安吳鄉館中立即密緝往圍捕拿獲本案犯人吳炳祥
吳四吳林吳安吳炳等五名起出平箱各物詳誌於鄰人鳴鑼發出將
吳安吳炳兩犯拿獲去餘三犯多方抵禦始能押回縣中稟解廣協辦
南海縣嚴勒令該紳耆將奪去之犯交回及將搶犯匪徒按名緝送將
高匪館館查封云

被劫餘聞 ○小攸梁同源押被劫情形前經誌端端茲探
悉被劫銀數之勇已抵抵三員共費五十元並聞匪用床板打
傷數者逆手中途被劫逆到逆白則半片掛掛等鄉民被呼逆下床板

所扛之匪共二十七號該處有某社學向憲報警一匪給英二百員副
耳為據加給二十元而對邊守鄉已在界外故未得此知矣又聞匪之
頭數係在大期送細期邊守處地方放悍、公擊其廉編連仔兩人皆
著名之匪首是役也聞某報云被傷手腦兩處仔則足部受傷云

被擄詳誌 ○月之初二晚順德崇流演劇豐平班出頭為什
林榮塔小生金山炳由戲棚上台忽被數匪擄去勒贖銀四千員聞匪
等實欲擄札脚文與泉仔常兩花日適文常預早上台約齊打手十餘
人各持長鎗隨行不敢動手惟金山炳在後僅得二人持短鎗護衛
眾寡不敵遂以被擄云

匪徒打單 ○去月三十日香山三江山基流進網沙等
以上臨大民護沙局管理)及塞口奄仔等沙)以上臨安平局管
理)佃民接有匪徒打單信一兩內署廣東香順邑區巡空沈添周老
四等名字兩稱各處沙田須要每歲每年納例捐銀一元另繳納洋烟
限日交安方準開關否則炮火連天勿怪無情云云該佃戶等接兩後
即分投護沙局安平局懇請保護惟兩局均置之不理昔粵設米以沙田
出產為大宗事關民食有地方官者若不實力保護任令悍匪逞影
響所及恐不獨佃民受累也

短評

揭政府之隱

吁

國會年限既短縮、而即逐各省代表表出京者、政府固有深意存焉
、其意何居、曰不肯予吾民以播放、是不可不揭其隱、以表白
於我國人、俾知所謂庶政公議與論者之偽習也、噫、中央集權
之政府、其政其固應如是如是、
政府以此次代表請願、異常激烈、國會年限、斷不能不縮短、
既縮短後、又恐人民以為政府縮短其期、而民播因之更盛、所
以一方面縮短年限、一方面即添代表出京、意謂此次國會年限
之縮短、出自政府允元、非關人民之要求、閱諭旨所云、此次
縮定期限、係採以各督撫奏呈、又由王大臣等、悉心謀畫、請
旨定奪之旨、可知而知矣、

政府不肯予吾民以播如此、雖曰縮短國會年限、究何益哉、
不過掩其盜鈴之計耳、有識者因此驗旨、不知若何憂慮、乃北
京人民、於此旨降後、連日懸旗祝賀、天津商民、欣竹舞臺、

亦連日思國旗、以表歡情、殊不知其歡情何在、政府之隱、我
 國人向味味然、無怪政府諸大老、謂我國人程度未足也、吁、
 可慨也夫、

再樹仁風 ○公啟者本校昨天再收小坡許怡興捐銀一千
 元 金榮春捐銀一百元除誌入來條外合備佈 聞
 宣統二年十月初七日 道南學堂啟

貨印取收帳以爲街面諸商翁見信近因無恥之徒假冒敝號貨物
 詳合兌貨印四處支領故特限一禮拜所有被欺之欠帳概望携來重
 對爲準否則自誤此後敝號原用此印加之掛砂人頭印明押號方爲
 憑準如街上諸貨號若欲見信須認實小雜合兌貨印并掛砂人頭手
 畫號庶不致誤倘無頭印明押號作爲憑據專此聲明庶免後論
 宣統二年十月初八日 貨叻中街門牌三十一號詳合廣告

憲 大英欽命新嘉坡輔政使司 爲招人承充工役事照得本國家現欲
 招人入票承造物件及承充工役爲此示仰商民人等一體知悉
 汝等有欲承造及承充者其票當于西一千九百一十一年十一月
 三十號拜三即華十月廿九日中午以前送交本署以憑選擇茲
 將所欲招造之物件及招充之工役開列
 一 一千九百一十一年本坡所用差店 飯店 客寓之
 牌照
 二 一千九百一十一年在本坡工捕房 府署寫字樓
 各巡邏住屋充當担袋及洗刷之役
 三 一千九百一十一年各捕房之衣裳
 如欲知其細情及圖式者可赴巡邏捕官寫字樓查詢便悉凡投
 票者票外必須寫明投交本署承造物件及承充工役役字樣并須
 向營造司大才剛印便之票照格式填寫方能合用至於價
 之高低任由國家乘取裁奪各宜踴躍毋違特示
 大英一千九百一十一年十一月五號 示

示 拆股告白 ○啟者黃進財徐水泉胡荷完三人自光緒卅三
 年五月廿日合作稜背、糊紙生理在本坡五代大宮元遠門牌
 四十號因生理蝕本至本年九月終將出公人劉文南翁莊翁來公
 核結所有股本一概陸續黃進財將本舖地盤以外尚欠欠六十五
 元四角七占而黃進財業已去世此款可作是論其股份亦已計清而
 胡荷完將股份退與所有店底竹底家器一概歸結與徐水泉自己
 承受經營所有與人來往賬項以及擔保等情一概歸與徐水泉支理
 及日後生理利蝕均不干胡荷完之事
 宣統二年十月初十日 承生理人徐水泉全取
 退股份人胡荷完全取

竊以興辦學堂爲世界最大開業本校前以試辦之初質重而
 以來恩者或全人等復於今春擇定校地方並羅致以重水地而
 黃君仲翰獨慨然捐助以作基礎而荷雅惠則建業事不容緩而
 地規畫校式刊登去月望日即章招工投票爲坡中人士所共
 初四日傳單開票核計工料到三萬餘元當此經費浩繁而本校
 校力有未逮於是座諸君首先發願以爲之倡計 陳君嘉庚捐銀
 二千元 源隆號捐銀 張萬慶號捐銀 吳君忠信 謝君有等各捐
 一千元似此義勇爲是令人聞風興起除先登報佈告外再刊
 發冊列行勸募并分送各埠商號務請 總理諸公其開會時
 協襄盛舉吾知羣高一呼羣山響應高沙可以成城而本校
 來校合格成人材蔚起發生變文明之化豈獨變難會之謂諸公
 垂不吝當與東山泗水以並壽造但爲星洲人傑萃萃一時已
 手畫以待恭記其盛
 宣統二年十月廿六日 新嘉坡道南學堂公啟

Little's Oriental Balm
 got Relief quickly.
 精醫風症之良藥

相按之骨偶然因挫及手脫浮腫手背浮腫凡此數症
 時常發有數千人效此速打噴嚏之毒而能即時復愈因爲
 何當效者 烈多效速打噴嚏一罐之故其能無一
 物可此藥治人之筋及骨頭因挫及接好此骨能他
 何者一如平日者安然之凡在各各店店舖設
 烈多效速打噴嚏一罐以防或遇者骨頭因挫
 及腕骨浮腫之病候若即時擦抹此藥可免脫節之
 排旋然而必須于細來購 烈多效速打噴嚏以
 免誤買他藥此藥治二十年頭痛腫痛等病及每擦
 每盒
 此藥每罐價銀一毫車各藥房及賣藥人均有發售
 西一千九百零九年六月一號

憲 大英欽命新嘉坡輔政使司 爲招人承充工役事照得本國家
 現欲招人入票承充本坡大醫院及瘋癲醫院陳爲生醫院醫
 之役由一千九百一十一年然花里月一號起以一年爲期而投
 充大醫院及陳爲生醫院搬費工役之票內亦充搬運米酒及洗
 刷廁所之役有欲承充此役者其票當于西一千九百一十一年利
 心末月五號即拜一即華十月初四日中午以前送交本署以
 憑選擇承充人必于票外寫明承充此項工役而票中并須
 寫明每一醫院價若干字于欲知其詳細情形可向大醫院生寫字
 樓查詢便悉價之高低任由國家乘取不得執價低者得之說相
 爭各宜踴躍毋違特示
 英一千九百一十一年十一月十號 示

示 竊以興辦學堂爲世界最大開業本校前以試辦之初質重而
 以來恩者或全人等復於今春擇定校地方並羅致以重水地而
 黃君仲翰獨慨然捐助以作基礎而荷雅惠則建業事不容緩而
 地規畫校式刊登去月望日即章招工投票爲坡中人士所共
 初四日傳單開票核計工料到三萬餘元當此經費浩繁而本校
 校力有未逮於是座諸君首先發願以爲之倡計 陳君嘉庚捐銀
 二千元 源隆號捐銀 張萬慶號捐銀 吳君忠信 謝君有等各捐
 一千元似此義勇爲是令人聞風興起除先登報佈告外再刊
 發冊列行勸募并分送各埠商號務請 總理諸公其開會時
 協襄盛舉吾知羣高一呼羣山響應高沙可以成城而本校
 來校合格成人材蔚起發生變文明之化豈獨變難會之謂諸公
 垂不吝當與東山泗水以並壽造但爲星洲人傑萃萃一時已
 手畫以待恭記其盛
 宣統二年十月廿六日 新嘉坡道南學堂公啟

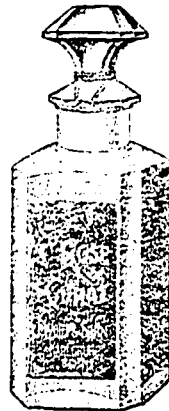
BEHN MEYER & Co., Ltd. Singapore.

Sole Agents

FOR MESSRS. F. WOLFF & SOHN---KARLSRUHE.

明馬也有限公司告白

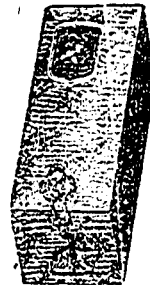
啟者特字通知茲將德國之加呂士呂地方之爾夫
烏呂及宜公司所造各類香水開列



士丹宜香水乃是上品香水其味與本坡所製士丹
宜物料相同而士丹宜共有二三款一乃士丹宜香
水一乃士丹宜片一乃士丹宜器文



尼威亞拿香水乃是上品及甚闊奇味之
香水此香水在于各埠人均稱為上品之
物



山打尼兒尼
香水乃是本
公司所製其
味實屬上品
奇香

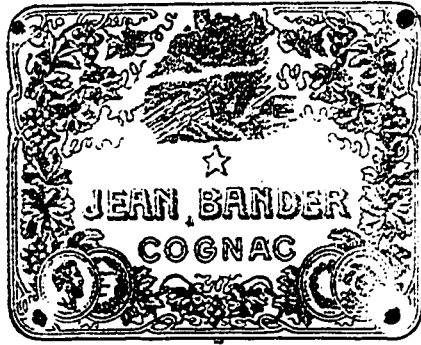
上各類以香水分裝大樽小多樽款在于
本坡各店均有發售 諸君採購幸勿誤
購偽票為要此佈

大英一千九百零八年五月十三號

新加坡代理人明馬也有限公司謹啟

名酒宜沽告白

啟者通佈 諸君知之 燕登本乃是角匯之萬國池酒
 然此標沽價值用公平而照國家新章甚多他款訂名之

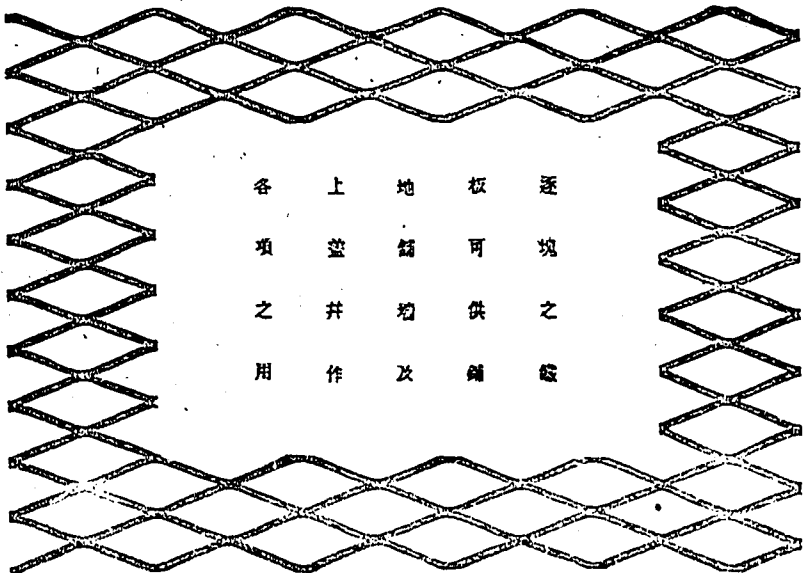


標頭祇能作為常酒入口本公司甚願告知 諸君無
 如何必須結買價銀亦之角匯萬國池酒為佳特此佈聞

新嘉坡牙直里有限公司總經

牙 直 里 告 白

此種鐵板天下各國均已通用能助灰土而使之更堅以此而和灰土則省甚



逐塊之鐵板可供鋪地鋪均及上蓋井作各項之用

以下所列各處皆有鋪
設此種鐵板

新嘉坡之大會堂

有歐大酒店

自來水池

吉隆坡之渣打銀行

檳榔之法蘭銀行

檳城之滙豐銀行

總督閣之參政司署及

許多屋宇均用此種鐵

板本公司貯在倉中甚

多 諸君有欲詢問詳

悉者本公司深願詳為

告辭特此佈 聞

牙直里有限公司謹啟

GUTHRIE & Co. Limited,

白 告 司 公 限 有 里 直 牙

埃惹勝之三品酒此標之
 酒銷流于華人各大公館
 及其多著名商人所購飲

與一千九百零九年正月一號



蜜 酒

新加坡牙直里有限公司告白

叻報附張

大清宣統二年庚戌
十月十四日禮拜二
隨報派送不取分文

路務

考取等第 ○郵傳部考試留學日本鐵路畢業生業將試卷閱後分別等第題恩周任函東林益波周正楷等四名平均分數均在八十分以上作為最優等也陸到克誠榮中行周殿新王克偉等平均分數均在七十分以上作為優等劉煥長一名平均分數在六十分以上作為中等照章均准其在最優等之組恩周等四名優等之選監等五名已准其配名候用並譯不吝牛等於去月十一日到部聽候給照矣

鐵道發相 ○字林報載北京電云錦愛鐵道之計畫已屬無望故發起此謀之人現主張築造從哈爾濱接至愛琿又從錦州接海拉爾(譯音)之路以爲替代此舉與此事局勢可不至變更

運貨新章 ○粵漢鐵路事務處現以油米柴煤四項爲日用必需之品惟車務處現行之搬運章程其貨品等次做北洋辦法查與粵省情形不甚利便擬將原列頭等之油改作二等貨品原列二等之煤米及蔬菜改爲三等貨品而柴原列二等惟此項尤爲粵省通用之物擬更格外從廉改照三等貨價八折核收如此一轉移間不但貨物流通粵人共賴即公司應得權利亦日有加增於營業課生兩有益日新特商經理實行更改云

何必改作 ○粵路公司經理現因九子塘路一事各呈請業道分爲王道云云各呈案准備道台照會宣統二年八月廿九日奉兩廣督部堂批據英德縣具稟(中略)等因奉此伏查合興原定路線本係草擬開闢開闢有酌量移易之處理勢使然九子塘路擬展經指撥批定蘇姓祖墳相鄰尙遠並無妨碍其難又再更改如

果稍可通融粵路係商辦性質縱少耗費即非蘇姓巨紳出面亦必免顧與情各奉批稟前因總理未便擅主富商董事局果議接撥兩稱查此舉登經商均以現定路線萬難改變是以本公司未肯遵就現擬再齊集同人會議理合將議案送呈台察伏希查照等由除申督憲察核外相應擬情咨呈爲此咨呈貴道台俯賜查照併請通行實爲公便再新總理處只將將次到粵或俟覆查核辦合併聲明啟切施行須至咨者

電線將開 ○由潮城至嘉應各屬電線勘路各事早已告竣所有電線鐵鈞磁碗紙條等物近由上海電政總局配辦一千四百一十件運到本汕派派興行內之潮嘉電線工程轉運處林松茂員廷楨已在嘉規畫一切于委員廷庚亦於日前由廈門到汕即赴嘉會辦云

實業

整頓大清銀行之辦法 ○度支部經外人質問大清銀行事務後該部承政應速日集議整頓該銀行辦法(一)澈查該銀行自開辦以來之出入(二)該行及分行所出紙幣究竟是否濫發(三)總行及各分行辦事人員嚴加甄別虧累者押追不勝任者去各者歸庫出入款項皆須由大清總分行經理官立列項銀號一律撤去或資本充裕另立一國家銀行

批准開採煤礦 ○番禺縣屬之下等煤礦有武生陳一棟用廣發源出具稟結担認銀一萬兩領照承領開採經楊台查明委係石馬鄉陳元發始祖陳元寂遺業稅在大則七(圖)一甲陸戶及四至相符并無干礙衆情允協楊台特詳勸業道批准開採云

吐瀉宜防

(外提虎骨膏之治法)

吐瀉之症常時皆有之處於南洋熱地之區不論春夏秋冬均有是症
 發現縱使其症不如中國時症之酷烈然亦不可不防其或發也亦防
 是病就宜早備好藥以供臨時之需盧詩如之虎骨膏雖云可治風濕
 骨痛之症即於吐瀉筋痛腹痛抽筋之症亦容無效經已屢試效驗如

去風虎骨膏



响吐瀉之症常有肚痛筋絞喘瀉
 之証按見此症候速用虎骨膏力
 除痛處頃刻之間筋舒痛止備肚
 痛利亦不可用虎骨膏約十釐許
 以熱酒或熱水沖服立刻就可止
 痛如不放驗隔一晝夜久再服一
 次斷無不愈之理此膏已輕王家
 醫生驗過內無升毒及鴉片水銀
 告庚之類各家宜預置此藥以備
 不時之用如無外治之庄可用內
 食之庄兩湯匙以熱水或熱酒沖
 服立刻應驗 每大罇一元 小
 罇五角 多買價錢另議

(HU-KOR-KU)

本坡代售處 老爺官口萬山棧寶號 大小坡孟嘉藥房
 大馬路中法藥房 荳腐街口會豐商店

外埠發行所 檳榔嶼新街口合豐商店
 吡叻怡保即巴羅英國藥房

大英一千九百一十年十月廿九號

考授英國煉藥化學執照福建盧詩如監製 孟嘉藥房啟

輪船啟行 啟者本公司之馬希志輪船定于西十一月五

號拜六即華十月初四日開行 毛里末輪船定于西十一月九號拜

三即華十月初八日開行 賽加勝發輪船定于西十一月十二號拜

六即華十月十一日開行 勃勝發底勃輪船定于西十一月十六號

拜三即華十月十五日開行 亞牙勝輪船定于西十一月十九號

拜六即華十月十八日開行 亞士蘭輪船定于西十一月廿三號

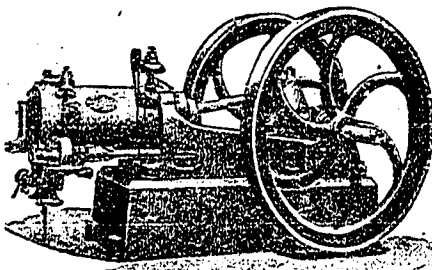
拜三即華十月廿二日開行 由本坡前往 丁加勞 奕越 峇

左 吉蘭丹 智眉 萬拿厘 亞拉敏 椰拿 八打尼 萬崙

亞拉敏 六坤 椰拿 高門沙 占本 椰略等處此佈

宣統二年正月初六日 一三 伊亞紗德公司謹啟

HOWARTH ERSKINE LIMITED.



啟者本公司乃是建造土木及機器之工師所設本公司
 之總寫字樓及廠設在新加坡美里律又在坡中嗎直
 里律設立寫字樓而在于仰光 檳城 怡保 吉隆
 網咯 香港 上海 羊城等處均設分枝之店本公司
 所造工程乃係建築 鐵等項之工程 各式橋架
 鋼鐵 三合土等

務 噴植所用各款之機器 各式車所用之油 各式
 大小鐵板 大小鐵桁角 鋸 鐵線 斧頭 鋤頭 各式
 巴龍刀 螺絲釘 鐵釘 鐵線 鋼及各式鐵器
 各種器仗 望諸君有欲委任者請到本公司面議為幸此
 佈 宣統二年五月廿九日 夏估獨士堅有限公司啟

嗎根代望印有利銀行告白

啟者本銀行創設有年茲將本行情形詳開如左 本行批准共備本
 銀一百五十萬磅 取定本銀一百一十二萬五千磅 已收本五
 十六萬二千五百磅 盈餘稅項共有二十八萬五千磅 本銀行儲
 蓄字樓在倫敦 凡諸仕商存款本銀行之項其一年定期者以四八
 仙息算 六個月定期者以三八仙息算 三個月定期者以三八
 仙息算 往來短期則以二八仙按日計算凡諸仕商存款之生銀
 本銀行均可承造 諸君光顧請移 玉趾臨面商便安
 大英一千九百零九年亦不里月十六號 嗎根代望印有利銀行駐叻總理人兒下士嗎謹啟

售發酒蜜



啟者本行由歐洲辦到上等蜜酒來叻發售其酒甚佳茲將標頭印出 諸君光顧祈為細認免致有誤近聞有無恥之徒假冒本行標頭標蜜酒出沽希圖魚目混珠最堪痛恨今本行再行領定於標木枳內加一鐵鎖匙形以示分別倘 諸君有知何人假冒請到本行報明即贈花紅銀二百大元經官訊定即能發給斷不食言再此酒不能販往 加那巴 三寶瓏 四里末 望加錫 檳榔嶼 日理等處其餘他埠均能販運往此佈 聞
大英一千九百零八年正月一號

明鳴也洋行



售發酒池國萬標案特上頂國法

本公司一家沽出餘無別家出售 諸君光顧祈細認峰頂標頭為記前知辨香味方不致誤價甚相宜倘有剽份之弊者祈早 移玉惠臨購買是幸
大英一千九百零八年正月一號

明鳴也洋行謹啟



啟者本公司由洋國督辦頂上萬國池酒來叻發售其酒清香郁醇厚異常飲之誠可令人長血氣壯筋骨悅顏色妙矣無窮今市上所有萬國池酒無有能其出右者茲將佐料中之妙品也此酒向能

大英一千九百零八年正月一號

明鳴也洋行謹啟

售發酒品三

啟者本行督辦歐洲馳名三品洋酒來叻發售其酒係白頭式發售有年沽飲 諸君莫不稱其香爽奈近有無恥之徒假冒本庄三品酒款式以圖魚目混珠情殊可恨嗣後 諸君欲買本行白頭三品酒者請細認本號招牌之內有小紙包頭註明華字新嘉坡標明鳴也公司者始真若無此字樣即屬假冒祈為細認特此佈告
大英一千九百零八年正月一號



明鳴也洋行謹啟

售發酒寶島



啟者本行由歐洲辦到上等寶酒來叻發售其酒甚佳茲將標頭印出 諸君光顧祈為細認免致有誤近聞有無恥之徒假冒本行標頭標寶酒出沽希圖魚目混珠最堪痛恨今本行再行領定於標木枳內加一鐵鎖匙形以示分別倘 諸君有知何人假冒請到本行報明即贈花紅銀二百大元經官訊定即能發給斷不食言再此酒不能販往 加那巴 三寶瓏 四里末 望加錫 檳榔嶼 日理等處其餘他埠均能販運往此佈 聞
大英一千九百零八年正月一號

明鳴也洋行謹啟

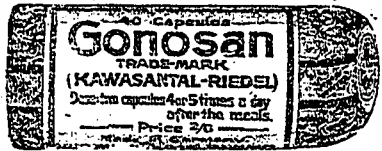
售發樹鐵名馳

啟者本行由歐洲辦到上等鐵樹名酒來叻發售其酒甚佳茲將標頭印出 諸君光顧祈為細認免致有誤近聞有無恥之徒假冒本行標頭標鐵樹名酒出沽希圖魚目混珠最堪痛恨今本行再行領定於標木枳內加一鐵鎖匙形以示分別倘 諸君有知何人假冒請到本行報明即贈花紅銀二百大元經官訊定即能發給斷不食言再此酒不能販往 加那巴 三寶瓏 四里末 望加錫 檳榔嶼 日理等處其餘他埠均能販運往此佈 聞
大英一千九百零八年正月一號

明鳴也洋行謹啟

MEDICAL HALL

告廣丸藥病淋治專製新



肝那中藥丸乃專治各種淋病之新出
其藥服即止痛數點鐘久其效驗顯然



其病即愈有病者請試服之可知其藥
之利益公何如也

西歷一千九百一十年十月廿八號

發貨處新加坡德蘭神農大藥房啟

第三二

輪船政行告白

者萬乘盛輪船及嗎也輪船常

用往來本坡 文島 巨港

諸君有欲寄貨物購船單者請

到本代理人碼頭公司相商可

也此佈 英一千九百零九年

三月十一號

代理人羅爾申律門牌廿八號

羅爾申律門牌廿八號

SCOTT'S EMULSION

肺部發炎

一千九百零六年三月十一號



患肺病在牀足有三月凡人皆稱難或復元
仍必內傷他身上大肉盡枯骨骸現焉後醫生

肝油未食完一罇其胃大開
全體強健今日他已全愈
常服健他真食此油復元
速到強壯油之奇功以後恐
病無不决取 布力足恩



何以得治緣由

布力足現無內傷其實因司各脫所
用之鰵科田魚肝油至貴而至好
者有此藥效可以補養其肺傷生肉
其全體則家魚油斷不有此奇效因

非用至純至潔之
油且非用司各脫
完全消化而製成
保不傷胃之奇功
能使人體壯而實

酒藥功補樹鐵雞金

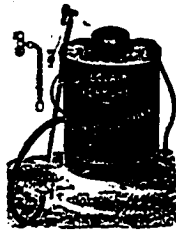


請認此標為記

德國皇家大藥師西格蒙德·塞拉瓦略
經多年研究自製此藥酒其功效神速
凡患貧血、衰弱、神經衰弱、失眠、
胃口不佳、消化不良、婦女經期不
調、產後失血、小兒發育不全、老
年體弱、病後虛損、以及一切因血
液不足而起之症，服此藥酒，無不
立見奇效。此藥酒由名貴藥材製
成，氣味芬芳，入口甘美，誠為補
血強身之良藥。凡欲購者，請認明
商標，以免誤購。每瓶售價大洋
一元，各大藥房均有代售。



代管水機廣告



啟者特字通知本公司專家代
運出估 藥草 之水機此機
現在最大之樹乳園均有用作

毀滅茅草及各
種樹根之用如
用此器比之抽
拔樹根之費可

減五十巴仙本公司可在于吉隆
及瑞珍成坡係託 顧維夏巴君 為

商代理人此佈 英一千九百零九年十二月十四號

啟者本公司現辦到英國最著名之
暹羅標棉泥在市上呼作紅毛泥
來叻發售此泥乃用上等之材料製



成最能耐久 諸商命如欲採購者
請到本公司面商價值從廉此佈

新加坡專家代理人慕娘有限公司謹啟

專售馳名捲烟告白

啟者環球上所製之紙捲烟枝多矣未有如程樹捲烟
 之佳者此烟名曰加勝巴票此票之捲烟第一精良及在
 市上行銷其價值又屬最廉此烟係將頂上華衣領之烟



葉捲成此等烟枝隨處
 均能採購諸君有欲
 試驗者請到本公司索
 取此烟之辦頭不取分

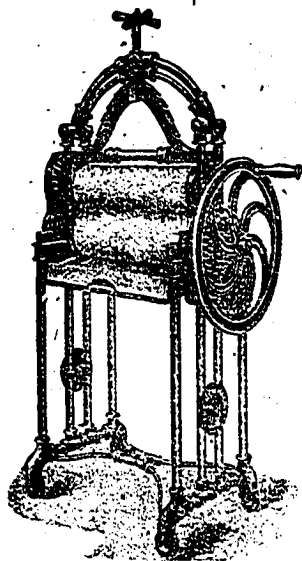
文 在于新加坡 網絡 西貢等處之專售人乃係利
 直响有限公司有欲烟氣請以暢購筋而及自珍其身體
 者請速 寄為此舉 利直响有限公司謹啟

LITTLES RUBBER MANGLES.

司 公 直 里 然

本公司內有鋼質碾棍 力南威帶碾棍 木質棍之機車發售此車適合本公司所沽著名

之彈弓可以將棍自行抽起 鋼質棍車每輛八十元 力南威帶棍車每輛六十五元



木質棍車每輛五十元

本公司出售上式

之碾平樹乳車

諸君採購本公司

可給彈弓兩條

適合鋼質碾棍車

每輛七十五元

力南威帶碾棍車

每輛五十五元 木質碾棍車每輛四十元

詳矣

諸君有欲觀閱者請取特派之清單便悉其



特製科刀式之割樹乳刀價
每羅七元每五十羅二十
六元每一百羅五十元本公
司備有特別之清單贈人不
取費用



割樹乳之鋸刀每
羅價銀九元每一
百羅價銀七十元
刀肉每羅三元七
角半

英一千九百零八年十一月三十日

新加坡然里直有限公司

電 車 有 限 公 司 告 白

啟者本公司特字知照 諸君當開晏尼申橋時本公司之電車由石叻門來者現在停止於然申碼頭由是日起電車過本坡之港前往丁律本公司停止之地方茲將電車所往各路分段之處列下 丁律及然申碼頭 忽勿里芝律及嗎吉實得力 然申碼頭及丹戎巴葛 丹戎巴葛及浮羅勿勝尼波頭 茲將每段之車費或不及一段之車費開列 一號收銀五占 二號收銀三占 茲將上管全段之車費開列 一號收銀二角 二號收銀一角二占 電車由清晨六點半起至入夜六點半止在兩頭之車站停止六分鐘 電車由入夜六點半起至十一點鐘止停止八分鐘 以上所管最早及最晚之電車由兩頭停止之處前來或前往本公司在麥千施露之車站此佈

英一千九百一十年三月二號

大英一千九百零六年六月二十二號

宣統三年十月十四日叻報刊

各埠輪船入口

海	亞	亞	司	坤	勿	徐	海	荷	怡	明	福	孟	不	金	亞	海
南	士	士	馬	坤	力	由	由	由	由	由	由	由	由	由	由	由
由	由	由	由	由	由	由	由	由	由	由	由	由	由	由	由	由
知	知	知	知	知	知	知	知	知	知	知	知	知	知	知	知	知
約	約	約	約	約	約	約	約	約	約	約	約	約	約	約	約	約
十五	十五	十五	十六	十六	十六	十六	十六	十六	十六	十五	十五	十五	十五	十五	十五	十五
到	到	到	到	到	到	到	到	到	到	到	到	到	到	到	到	到
順	棉	真	巴	巴	明	裕	同	實	德	實	巴	金	遮	萬	真	棉
局	示	貨	智	智	嗎	盛	益	得	利	得	智	福	且	成	貨	示
公	必	得	申	申	也	棧	公	力	源	力	申	和	利	號	得	必
司	洋	洋	洋	洋	洋	棧	司	公	源	公	洋	和	士	號	洋	洋
	行	行	行	行	行	棧					行		士	號	行	行

輪船開行

仰	檳	麻	望	石	峇	泗	井	加	巨	文	高	日	英	麻	廣	吉	丁	吉	英	占	廣	巨	文	吉	廖
仰	檳	麻	望	石	峇	泗	井	加	巨	文	高	日	英	麻	廣	吉	丁	吉	英	占	廣	巨	文	吉	廖
光	檳	甲	加	丁	陵	汶	汶	汶	汶	汶	汶	汶	汶	汶	汶	汶	汶	汶	汶	汶	汶	汶	汶	汶	汶
加	吉	吉	吉	吉	吉	吉	吉	吉	吉	吉	吉	吉	吉	吉	吉	吉	吉	吉	吉	吉	吉	吉	吉	吉	吉
十六	十六	十六	十六	十六	十六	十六	十六	十六	十六	十六	十六	十六	十六	十六	十六	十六	十六	十六	十六	十六	十六	十六	十六	十六	十六
下午	下午	下午	下午	下午	下午	下午	下午	下午	下午	下午	下午	下午	下午	下午	下午	下午	下午	下午	下午	下午	下午	下午	下午	下午	下午
四	三	三	三	三	三	三	三	三	三	三	三	三	三	三	三	三	三	三	三	三	三	三	三	三	三
實	實	實	實	實	實	實	實	實	實	實	實	實	實	實	實	實	實	實	實	實	實	實	實	實	實
得	得	得	得	得	得	得	得	得	得	得	得	得	得	得	得	得	得	得	得	得	得	得	得	得	得
洋	洋	洋	洋	洋	洋	洋	洋	洋	洋	洋	洋	洋	洋	洋	洋	洋	洋	洋	洋	洋	洋	洋	洋	洋	洋
行	行	行	行	行	行	行	行	行	行	行	行	行	行	行	行	行	行	行	行	行	行	行	行	行	行

○前途電云 英國郵船一艘於本月十一日由高浪
 即能抵叻上落客貨即開往 歐洲 等處
 ○前途電云 英國郵船一艘於本月十一日由高浪
 即能抵叻上落客貨即開往 歐洲 等處
 ○前途電云 英國郵船一艘於本月十一日由高浪
 即能抵叻上落客貨即開往 歐洲 等處

企公牛乳天下馳名告白

本廠造製牛乳歷有年所為寰球第一色白而潔味甚香
 濃得化學之新法與無上之妙品老年服之可以延年幼
 年服之可能強壯銷數之廣英國為最日本香港新嘉坡

印度南花 歐西金山 登門等處 每年能銷 五百萬箱 亦可謂盛 矣極矣當 此中國力 固自強戒

煙社會林立若以此乳服之不但身體強壯可資衛生而
 且能強壯精神百倍於國於身裨益不淺也
 諸君請嘗試之始信言不虛也

Milkmaid
 BRAND
Milk

CONDENSED MILK
 MILKMAID BRAND
 SWISS CONDENSED MILK
 CHAM, SWITZERLAND

See that the
 MILKMAID Trade Mark
 is on every Tin

Largest Sale in the World

TRADE MARK.

一千九百零八年三月廿七號

企公牛乳公司主人白

BUCHANAN.

葛加丹威實杞酒會供

英皇及我制軍之酌飲



海係此酒為第壹上品

在於市上所沽威實杞

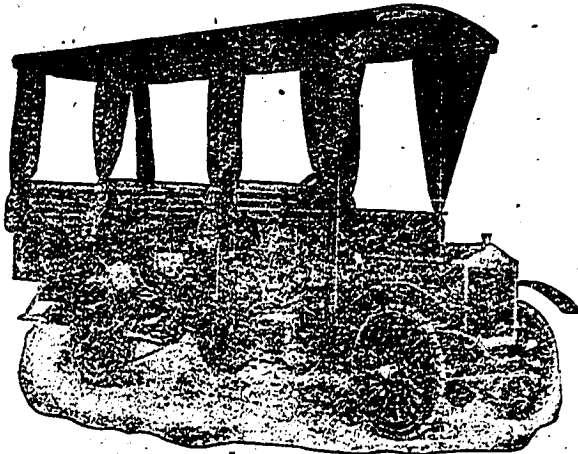
一千九百零九年元月八日

英商公司謹啟

McAlister & Co., Limited.

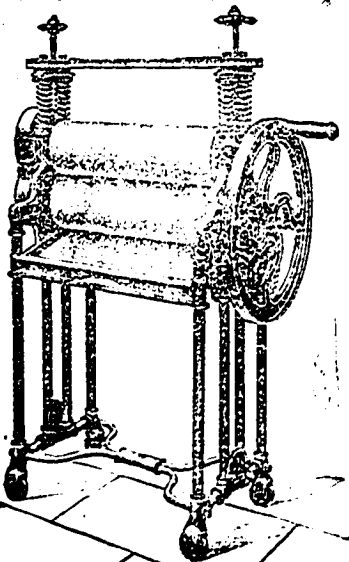
白告司公限有打士里加麥

啟者本公司特字通佈 諸君知悉本公司之寫字樓設
在峇直里律發沽樹乳園所用各項機器此等機器時常
預備而各大樹園均有向本公司採辦機器



圖車打摩客載

本公司發售右列圖式之載客摩打車現在四州府之礦
區甚準有用此車三輛 諸君欲知各機器之價值請到
本公司內面詢便悉此佈



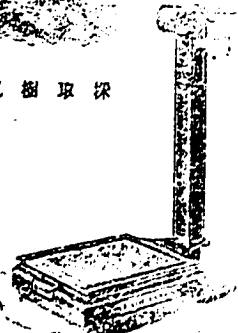
圖車乳樹



圖器乳樹取採



圖器鐵



圖磅

英一千九百一十年二月四號

麥加里士打有限公司謹啟

利 直 南 有 限 公 司 告 白

本公司所結之正命鐘標久已通行已蒙諸君所共鑒不意此酒前流過盛奸商志圖射利致魚目混珠不分真偽而飲者有以
 飲此等假冒酒者為害甚大本公司不得不將此中詳細佈眾週知免受假徒之害此不但本公司之益亦諸君同受之益也故者所
 近來竟有
 標徒假冒
 本公司正
 命鐘標其
 標面恍惚
 本公司之
 款式少有
 不慎受害
 甚深因本
 公司所結
 之正命鐘
 標不惜工
 本係以頂
 上質料
 或以故會
 飲此酒者
 雖知其益
 逐逐馳名
 而極徒假
 冒酒之氣
 味與同標

新嘉坡五坡嘉新
 辦事處在嘉坡
 嘉怒鈕公司
 代理各項美酒
 及各項雜貨
 諸君光顧請認
 明此標為記



嘉怒鈕公司

益大其若其所故之價比之本公司更廉本公司所運到正命鐘標其標頭經已稟官註冊凡有假冒此標者本公司定與公堂控究
 決不寬恕有欲購本公司正命鐘標者務必留神細察勿為低售所誤再者本公司正命鐘標有所刊標頭為益茲將標頭三式附刊
 報中以免誤認謹此佈 聞
 大英一千九百零七年二月二十號
 利直南有限公司 謹啟