

大清宣統二年

本報創始於光緒二十一年... 凡有欲閱者請向本館...

叻報

第八千五百八十九號 (號一十牌門力得實勞哥在館本)

庚戌九月廿六日

Printed and Published for the Proprietor by (五拜禮號八廿月十年十一百九千一英大) Ho Joo Koh at No. 11, Cross Street, Singapore.

祥盛公司

啟者本公司創設... 專做煤炭... 凡有欲購者請向本公司...

廈門祥盛公司股東... 宣統二年九月二十日

○後與德恩 檳榔嶼... 園豐泰平日好善樂施... 外洋凡屬公益之舉...

宣統二年九月廿三日... 旅星大埔合邑同人啟

○熱心助學 啟者日里巴... 本學堂開辦以來... 宣統二年九月廿五日

○捐建校廣告 竊以興辦學堂... 本校前以試辦之初... 宣統二年九月廿五日

陳君君先翁遺以爲之倡... 陳君君先翁遺以爲之倡... 吳君忠信

行宮與東山泗水以... 行宮與東山泗水以... 宣統二年九月廿五日

星洲人傑... 宣統二年九月廿六日

○掛砂聲明 啟者搭英... 牌二百五十號... 宣統二年九月廿六日

論說 論滬市牽動全國之危機... 自正元三莊倒閉之後... 宣統二年九月廿六日

其時論者始相告語... 宣統二年九月廿六日... 陳南松啟

因各省商業之倒閉。亦被其牽
倒。一若循環報復者也。而凡
百工業。則因商業之倒閉。而
失其貫注之中樞。亦相率而倒
。此時財界極艱。已達其極。
一般社會咸感其災。於是全國
乃宣告破產矣。

當此事未起之兩星期。駐京德
國公使。照會我國外部。詢問
大清銀行。是否因國家設立。其
資本是否充足。而我外務之覆
文。並未承認大清銀行為國家
銀行。但言其資本尚充。他使
以覆文所習。似我政府對於該
銀行。不肯負責任。愈疑之。
不數日。度支部又被証其虛出
入之數。計國家虛出與虛入相
抵。不敷尚三千餘萬。中央政府
地方政府財政支絀之情形。已
暴露盡矣。國家財政之現象
如此。國民經濟之恐慌如此。
昔日之上下交困。猶空耳耳。
今日之上下交困。則事實矣。
國家陷如此之境地。夫危亡之
日。殆將不遠。而再因上下。
容有未盡知者。觸揭之。以為
上下告。便知補救之不可不亟
亟也。

其一日日世界之極亂。當影響
於內治。今誠仰泥上某銀行。
相對不收若干家莊費。而全國
最大之繁榮。即同時凋落。若

知各省之商業。必且紛紛倒閉
矣。始則由上海而影響於各省
。繼則更由各省而影響於上海
。始則祇最近東南省受其影響
。繼則遠省亦逐漸受其影響
。如則祇商業一界恐慌。繼則
工業恐慌。終則各界皆恐慌。
於是全國失業之民。將驟增數
千萬。而此數千萬之民。合之
原有之會匪與臭。退伍之散兵
。蕪穢之綠營。相為勾結。其
危狀殆有不忍言者。再反觀之
。各省之警察。其制度之不完
。機關之未便。果足以防恐否
乎。未完

本館譯電

○樹乳行情專電 本坡實得力
太晤士西報得接念一日德京發
來專電云莫實得沙公司得接
英京電音已勝每磅價銀六司令
市情平穩云

○土德會議借款專電 本坡實
得力太晤士西報得接念三日德
京發來專電云土國財政大臣已
與德國銀行會商借款云 念四
日英京打來電云現在土廷已
向德國與國之大銀行商議如何
暫行借款之事云

○德借債員易人專電 本坡實
得力太晤士西報得接念三日德
京發來專電云德國現任馬隊統

領之惠拿伯爵隨同太子及妃出
遊以代副將施德因爲俄國若有
病云

○土京波俄英荷德電音 念
三日英京打發來電云土京之
波斯人離會時宣佈極怒英俄在
彼之舉動由衆決議致電德皇求
彼扶持以免波斯之分析云 念
四日英京打來電云德京電音
德國將與中打對波斯之事無
甚議論德國無意出而干涉云

○意國津南公災電音 念三日
英京打發來電音云雲南太遠
致將尼波士及沙勝怒地方籠罩
又因底蘇花山傍淤泥卸下是以
加沙美嬌勝 施打勝 多里尼
几里哥等處地方均有一部份被
其毀壞爲直檢時屍首五十六具
念四日英京打來電音云意京
消息云施打勝人死百名 嗎
裕里路傍炸塌死者廿人美意里
死者四人云

○法京防風電音 念四日英京
打發來電音云現在法京欲均
謀亂之揭帖人此帖以曾恐嚇殺
害法總統及其他大臣并府尹王
家律師等帖中宣佈定以死刑即
時施行云

○災電彙錄 十六日港報接北
京專電云京津大清銀行鈔票市
面亦不通用各商准用洋鈔經各

選電

衙門極力維持曉諭商民近始稍
定○又電云郵部現借日本銀元
百廿萬分撥各處交通銀行以濟
市面○又電云英公使於十五日
經已回京○又電云江甯監理財
政官現奉度支部電飭確查○又
電云江甯強人駁奉旨以上海銀
錢總局商吃緊開辦保匯大飭會
暨蘇德程德安商維持團約在
蘇州車站頭會晤商議善法○十
七日北京專電云資政院十七日
議設審查各省諮議局與資政院
關係員○全日上海專電云江
督張人駿奏准來滬整頓市面於
十六日申刻抵上海駐節洋務局
飭驗川條陳市面情形者無論何
人均如接見○又電云江督張人
駿奏准借洋債三百萬將舊金銀
票作抵每年還本銀五十萬銀六
年清還○又電云度支部因革道
蔡乃煥防盜公款故限源豐源五
日內繳銀百廿萬勒繳盡急以致
倒閉牽動各埠商民且致金磅昂
貴賠款更吃鉅虧現電蔡乃煥須
速清繳公款○又電云度支部鑒
於革道蔡乃煥公款決議俟俟後
各省所辦鐵路款項須由部收買
務交匯豐銀行匯解○又電云度
支部電致大清銀行先交退道劉
燕巖銀百萬兩以維持市面○十
八日北京專電云應邸於十五日
接見各省國會代表言大甚贊成
論知開國會年款○又電云北京

由大清銀行發出款白萬兩周轉
稍便人心始行 ○又電云攝政王
體外務部向安鄂嘉來預備磁器
制瑞品物贈送德國儲君以示親
睦 ○又電云政度處議定將蒙古
分作五省西疆分作二省以便密
籍 ○同日上海專電云江督張人
駿出示謂自下商情恐慌以財政
流通爲要務飭各乘商革迅設辦
法擬代表面晤會商 ○同日浙江
來電云盛朝台道來登上原浙撫
增盛請將遊歷調餉欠前開款項
撥將該院在浙所置之產業查封
作抵

京 事

○官制大綱 外官制草擬雖經
憲政編查館各排開參訂尚未入
奏聞其大綱引分任年限升調資
格辦事實成如事規則前放叙補
降級降職懲戒守應守極限應
給廉俸地寄經費共十大綱惟因
細目尚未核准以故未得宣布刻
由政務處催訂一切矣
○疏陳防風 都察院某御史鑒
於萊陽民風風潮甚大日前呈遞
封奏一件探係條陳防遏各省民
人滋風救地方官抽捐過苛以致
年歲歉收地力官抽捐過苛以致
人民與官府爲難求其抗官者實
因生活無計而徵求迫之遂出不
得已也各省大吏輒指匪徒壞風

實爲國上夫民既爲國決不肖列
守一隅勢必槍奪州縣府庫錢糧
及運軍械等事其情形與捻髮
各匪無異今各處風潮皆無此等
現象其各民風無疑應請旨申明
嚴飭各省地方官不准苛征則小
民自不敢滋事云
○注意預算 初二日資政院第
二日開議總裁倫貝子未嘗院院
諸議員均爲不解詳如調查知
貝子爲預算案正與政務處會議
緣未開院之前數日民選議員有
預算案不交預備全體辭職之風
說故貝子特預算一增十分注意
爲一因循不交議成解散之風潮
不但與議院前途大受影響且
議員之心適此更難著手况財政
問題本爲議院應參預之重要
事件故決意將預算交議院後
再行到院議也云
○困於情面 陸軍部除午權向
貴自到任以後即擬將本部不及
資格人員一律裁別淘汰以資整
頓惟該部各員率多爲有奧援之
人己紛紛運動各權路公爲之說
項陰向貴現幾爲權曲所困頗爲
焦灼聞日前曾特會商議員且勸擬
無論何人囑託一概不顧仍按所
擬辦法實行甄別如其中有別項
阻力則決奏請開缺云

閩 粵

○體操特色 初六日漳州校場
仍任府學明倫堂是日官界臨場
者惟曹大令一人而紳學商各界
到者有數千人皆爲兵式體操
步伐甚且監督檢閱者頗許云
○參觀大序 英商實業團到閩
消息已迭詳本報茲聞該團到閩
時準十五日上午登岸擬回潮井
無另設館舍到地後先往遊覽各
茶行後赴洋務分局官紳商歡迎
後再往遊覽實業各學堂 工
務局傳習所 師範學堂 沈公
祠各處參觀其聯合歡迎之所
○笑談冤獄 泉州都西有林某
者平日結納佐員官場頗爲熟識
日前因其友侯某倒預日商口款
出而爲之排解在患難中稍盡友
誼情亦可嘉不意侯某臨脫之時
謂伊多少碎物作追後再取以
謂道官訪知飭差到家搜查一空
其即低頭問而知侯某有郭某
者金器寄在侯某店中價頗不在
數十金如何人偷某掛是遺失上
尋日久只得付爲無有乃事成於
巧於上月十八日郭林邀同兩友
赴城隍廟遊玩於吳談中郭指所
寄金器遺附所給林聞曾惡怒沖
冠指天誓曰痛罵一場爭辯不休
因而赴縣投訴適大令公出門政
將林發交茶房守不小時佐員請
君出爲斡旋均各從其如門政
非金錢不能用事藉以沈前令兩

林終不能保領回家一言之誤
成冤獄竊取世之輕易具官者當
其鑒戒於斯人
○福建諮議局要求預算之聲明
京函云頃代表團後到福建諮
議局電云提出席會館代表團密
局質問松督提出預算案時謂
蔣如不得松督確實回答即停止
各商議案現已呈告松督並請電
各省諮議局安局局
○廣大信致總理電 信京第
天信日前轉郵傳部奏派總理粵
路事宜乘見前報茲接總理由張
某口電致來粵云粵路總公司羅
寶齋密(佑)現既已奉部奏派
當即料理來粵乞仰原有專司各
月暫勿遠離爲禱
○新橋大火 十一夜學慶新橋
墟橫街因某木桶舖不戒於火突
兆焚如由九點鐘起至十二點鐘
止共燒去舖戶三十餘間查該街
前月下旬裝裝燒店舖二十餘間
連月兩遭回祿誠浩劫也
○江門火警 恒豐街被燬後便
十四日早七打鐘時候燒去岸三
間云
本 坡
○臬案三紀 日昨臬司提訊吉
寧人千余三英殺斃其姪案陪訊
人員謂其雖有殺人罪惟非故
殺代求堂上寬爾臬司判令入獄

苦工十八月

選兄拘案 ○商人黃甘與在箱律門牌九號開設烟舖者前日下午五點鐘有九十一號巡丁至煙舖搜查煙灰黃以且有惡惡極執而窩毀一頓該巡丁呼六百四十二號巡差拘黃逮案昨日由府過堂着黃保一百元候來月初二日訊

賭之為害 ○福州人潘清與同籍人陳連而陳南基陳佐基三人日前午候在丹戎隅因賭糾紛互相關毆三人以棉擊傷潘之頭部及腹部潘即鳴巡拘該三人逮控於案到捕房時潘纏所傷甚重不能發言隨送大醫院施治昨日由府過堂展來月初一日乃訊
被檢罪案 ○閩人魏戈日昨送往捕房解稱伊於廿四號行

玉鳳宮

新嘉坡六個石山主邱宗成國內

玉鳳宮九天娘娘九月初一日降臨指示選此十八日欲發州玉靈符

救世自戊戌英顯至甲辰起宮位嶺南洋每於午時開理御陰陽

並開良方普濟茲民由來拾有二年矣感再振大發慈悲預知

人關之患無不投四道之法符救起世人以彰應用不拘年來天

災頒行瘟疫大作若有人候冲痘症將此法符舒為免受此殃信

者善男善女有心何符可保家中平安不信不領後悔無及謹此

佈聞

藥戒世詞

世間妄味亂紛紛妖孽下宇門煉氣冲霄迎萬里陰風振地透

千村惡聲遠近休離間慘色纏連不可問誰代迷津宮裏掉時迷思

俱命何存盤旋荒為敗紀網邪淫背度頭矣奪天仙不宥汚卑骨神

鬼孽醫靈秘印龍靈源思盡去無知脫俗真親狂陰陽海外理何

異報應時來自得迷

遠方不得備用者當天置香案將此符款俾出帶為亦甚效有人誠

心欲敬送此符準取一文錢多即不與此通知
宣統二年九月廿六日

聖潔事書

經覓賃得力被二同籍人娶之於道捨去銀三元半并以刀傷伊左手當時鳴警長久並無差至請公拘究云

致景儀先生 ○景儀先生台鑒前荷 惠函承覽敬覆并將

原函三紙刊入報中近閱前途違背頗甚既不能答 先生之問久復

疑神疑鬼多起匪外之妄言令人聞之不勝感滿但 先生所質問於

彼者果屬何條乞錄一通明白賜示務求與致彼者一律幸無增減改

易一字俾僕得而辨演或者頗能發明一二亦未可知德之臨察實疑

乃僕生不真為之事願 先生無吝 金玉并請將原姓字錄示俾得

趨知致會此謝神願不勝感此致 惺學牛再拜

邪破妖除龍安



先請先結

宅廟門安可式



先請先結

疾僻身固能空



先請先結

祥安家靜可肆

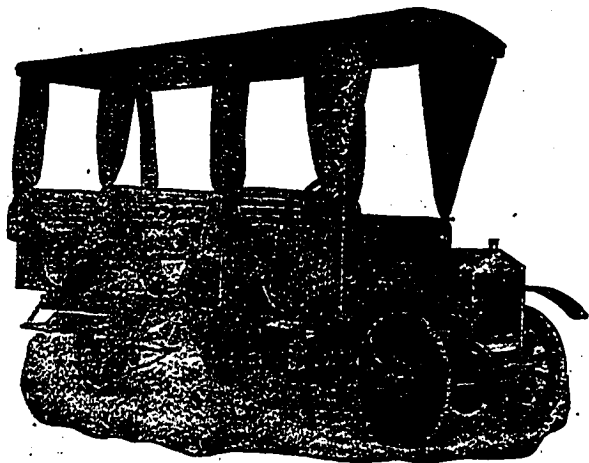


先請先結

McAlister & Co., Limited.

白告司公限有打士里加麥

啟者本公司特字通佈 諸君知悉本公司之寫字樓設
在峇直里律發沽樹乳園所用各項機器此等機器時常
預備而各大樹乳園均有向本公司採辦機器

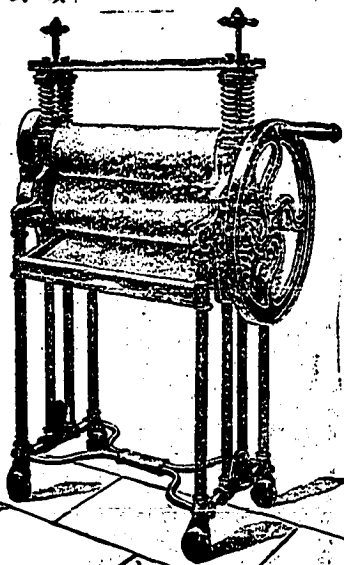


圖車打摩客載

本公司發售右列圖式之載客摩打車現在四州府之項
極表準有用此車三輛 需者欲知各機器之價值請到
本公司內面詢便悉此佈

英一千九百一十年二月四號

麥加里士打有限公司謹啟



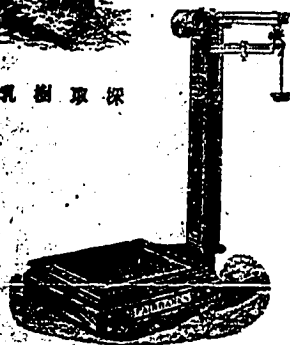
圖車乳樹



圖器乳樹取採

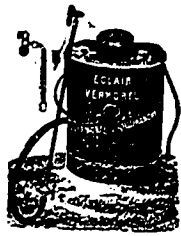


圖釘鐵



圖磅

代售水梯廣告



啟者特字通知本公司專家代
運出姑 椰膠本 之水梯此梯
現在最大之樹乳園均有用作

毀滅茅草及各
種樹根之用如
用此器比之抽
拔樹根之費可

減五十巴仙本公司在於吉隆
及瑞珍成坡係託 亞施夏巴君為

副代理人此佈 英一千九百零九年十二月十四號

啟者本公司現辦到英國最著名之
鳳鳴標精泥在市上呼作紅毛泥
來噴發售此泥乃用上等之材料製



成最能耐久 諸商翁如欲採購者

請到本公司面商價錢從廉此佈

新加坡波專家代理人慕娘有限公司謹啟

凡各貨物俱用馬嘜

羅奇生



經在大英政府註冊

別人不得假冒影射

總發行處中街門牌式十八號羅廣同濟各款藥酒

羅奇生

丹戎巴葛律二百六十八號奇生棧
牛車水第拾號 奇興
新北索二十二號 奇安
小坡大馬路四百六十九號奇祥

自辦各色洋酒
自釀各色米酒
自辦天津美酒

發行



本號支店 天津恒益 各種美酒 向消金山各埠 久已馳名 今承本坡酒例改良 辦來
天津各色美酒
發沽 香濃味美 確為洋酒正裝 與別家轉托扣雜者不同 請為嘗試 當知真偽



羅奇生酒房
本號致和港好米酒九州府人多知之茲如法在本坡蒸釀純用麴藥米醋釀成並無火酒花糖雜質
自蒸各色米酒
正氣
大有壯氣補血之功故無燥喉肺之患凡屬中國人請飲中國之本酒房謹啟

躉賣格外相宜

由本號代報運出 水免稅酒價更屬 廉平比之貴客 親到香港購辦更 為相宜便捷

宣統二年正月廿六日

各酒價目繁多 茲洋玻璃樽酒開列

- | | | | | | |
|------|------|------|-----|--------|-----|
| 玫瑰露酒 | 銀九角 | 汶酒 | 銀九角 | 廣同濟跌打酒 | 四角半 |
| 茵陳露酒 | 八角二占 | 紹興酒 | 五角半 | 廣同濟風濕酒 | 九角半 |
| 蓮花露酒 | 八角二占 | 黑糯米酒 | 五角半 | 廣同濟百歲酒 | 六角半 |
| 五加皮酒 | 八角二占 | 白糯米酒 | 五角半 | 廣同濟毛雞酒 | 七角 |
| 史國公酒 | 八角二占 | 宵梅酒 | 六角 | 廣同濟衛生酒 | 六角半 |
| 高粱酒 | 銀九角 | 牙根酒 | 六角 | 廣同濟三鞭酒 | 六角半 |

羅奇生謹啟

專售馳名捲烟告白

啟者環球上所製之紙捲烟枝多矣未有如椶櫚樹捲烟
 之佳者此烟名曰加勝巴票此票之捲烟第一精良及在
 市上行銷其價值又屬最廉此烟係將頂上華衣領之烟



葉捲成此等烟枝隨處
 均能採購諸君有欲
 試驗者請到本公司索
 取此類之辦頭不取分

文 在于新造之網呀 西貨等處之專管人乃係利

直喃有限公司有欲烟氣請以暢臨筋面又自珍其身體

者請垂青焉此舉 利直喃有限公司謹啟

叻報附張

大清宣統二年庚戌
九月廿六日禮拜五
隨報派送不取分文

要件

各處倒閉案誌

京濟資成洋東清運德昌昌欠欸 ○粵督現據揭陽縣知縣何炳修具稟內稱竊知縣本年七月內兌交汕頭怡和銀莊酒解地丁錢銀及奉發發發吸馬生息並兩突倒欠自怡和銀莊由事後知縣將備收正庫稅餉各欸項兩所有倉庫各房暨北關按印折封報納均以汕頭德昌昌銀莊銀紙折算乘撥因怡和倒欠於前已誤解起運將備收各欸銀一萬一千三百餘兩立向汕頭德昌昌銀莊支兌現銀以應解撥該莊督事甘耀熙官漢初及總司理沈春波等以近日汕頭銀紙短絀驟難應付立字定于八月二十六七兩日照數支酒不料該莊忽于二十四日席捲逃閉實為奸滑之尤查該銀莊係英商德記洋行分設該銀莊督事甘耀熙等現既逃匿自應暫收該德記洋東照數償還台款稟請照會駐汕英領勒令如數還清以副起解實為公便云

廈門金融界之恐慌 ○廈門德昌昌大錢莊乃汕頭翁希參所開曾公汕頭德記洋行買辦財產到四五十萬生意甚旺反門七行掛莊各大店此大因汕頭義和洋行日趨蕭若做煤皮土藥二項共虧二百七十萬甘君被其牽倒廈門念六日得電報大清銀行官察應憲警局帶勇前往德昌昌錢莊將其現洋起回三萬數千元甘君倉庫封計共倒大清銀行十二萬臺灣銀行八萬交通銀行尚未開張亦被倒萬元所用摺手不得共人故也增盛土行六萬計廈門共倒三十萬上下大日忽有某西人六名帶人至該錢莊官倉將應者封條扯去硬將貨物搬去懸膠阻止該西人推之使出拋云該錢莊倒欠德記洋行十七

萬云云皮道已照請該領事理諭矣現英領事官君為葡荷牙代理領事昨轉示云云曾希參公葡荷商現在倒欠各債無論華洋商民如有被倒者開單赴本代領事署聽候核辦云云廈門經此虧倒銀根大為吃緊矣

源豐倒閉與市面關係之淺薄

○此次源豐倒閉閉省城市面尚能不被牽動其原因固由官商各界認真維持有以致之然查該號放人各欸除公項外多半是政界私積與商賈血汗之資大自分別故市面不受影響聞有某道克以某公司按餉由私人名字存放該號今忽被倒閉異常焦急又有某顯宦官粵多年所得民脂民膏悉放該號全舉家痛哭有深悉省城市情者謂此一二日內官銀錢局信用既已復回則斷無再有恐慌之象云

自殘

門風復敗 ○械鬥之風皆江為甚北關外過新許祀兩姓近因迎神起許突釀爭端雖有公人出為調處奈各際執不從前已鬥殺一天不為早弭且禍竊恐遷禍日深將來斃命之事在所不免未始有在方之責者宜何如為民謀防門法斷禁絕之也

幾種械鬥

○仙游香雨里八宮后園鄉有姓夫陳姓某甲者於去月廿一日早晨身帶扁挑柴刀擬赴松林山樵採該山本有公禁無論何人採采不得傷及松樹在甲亦早知之矣奈彼時急於得薪心亦忘此即隨手盜砍松枝官亦不無小補不意適被松林某甲乙登山觸見起急向前計較而甲已起步疾走矣乙尾追之復被松林某甲以老拳中負傷而回心甚不甘遂控訴其友姓以圖報復之策因此合鄉舉炮示敵松林鄉一聞后園鄉突起置炮之聲亦恐備象欲與后園

第一决雄雄輕經公親權力向兩造調停勸令某乙出洋數元以貼某甲醫傷之費事始了息聲亦幸矣

械鬥未了 ○番禺交塘司屬元鄉與吳賢鄉械鬥經令兩鄉河南自治社員會同調處息鬥現兩鄉若不允忿恨不息每日仍放冷槍逆風往來之人殊為不便誠恐傷路人更起風潮現該社員有樹勸等親赴番禺請調彈壓不知楊台如何辦理焉

嚴懲械案 ○防開東莞縣徐慶元前留陳管帶資台同春辦燒銀門案已於去月廿九日同往連日進村搜捕各獲房屋山下跌金蘭寺燒聖下馮四姓紳耆及械鬥兇悍者共四十四人帶回縣署訊辦限交兄繳械陳軍仍留駐三汀墟偵緝云

偏災

蠶蟲為災 ○大凡蠶蟲專食蒿心以致不能含苞吐穗係於蒿中高抽一莖如杖成人謂之出杖未而成杖則無殺穀已獲今年芥芥德邑近葉十里之東西鄉田禾雜田蝦蚶一畝之內十居五六農人大憂粒穀富戶閉居寄居是以本秋米價陡起每斗高拾至八白四十六文官行米局一員洋僅僅得得一斗二升比之夏初一員有二斗者豈不相差天壤哉

寶倉平糶 ○泉州郡中夏秋早乾晚稻不熟近日西北風高米船未中米價驟昂存米無多黃佑堂先生已兩請管太尊以常平倉中之積穀暫移川羅用賑災為現天意亦復霽許准矣

米中高低 ○饒平晚冬田禾因久無雨高厚下濕無水灌溉禾葉盡皆枯槁甚且結出一班灰人望渴孔無若加數天雨則晚造之收成可決其無空矣現市中每洋僅可獲米乙斗三筒左右云

石塘小火 ○十五朝約五句客三角線香海石塘咀大道西四百一十三號昌隆雜貨店失火在該店樓上乃珠江酒店間起火時店內之人倉皇走避後對門洞天酒樓店夥見之始行報警西營盤第七號警局聞報即往救援未幾中環消防隊亦相繼而至斯時火已息滅損失約值一二百餘元該店內有一小閣多貯竹木等物火即由閣內而起飛燒穿樓板幸救火人早至否則必延及樓上至其起火之原因則向未查也

船廠火災 ○十五日下午約四點鐘香港灣仔海傍恒泰木廠及船廠失火以致該廠由海傍伸出海面約八十碼全廠着火

其勢極烈相隔不遠即覺煙氣逼人消防隊至時見火勢冲天知不能挽救乃先向對面之舖戶洒水以免延及然後轉而注射射頗有水手多名到助救出一大艇又有水師兵一隊携械守護聞起火時各木匠俱已逃走惟一老人擬於步履恐難於火場中云

路務

開車先聲 ○吉甯路設長延二百餘里除土門前隊道工程險要未易竣工外所有該路土工披日本曲尾技師報告今年年終總可一律竣現已購到線車二輛機副車一輛無資貨車數十輛聞該局傳員佐總辦此次由京回長即將該車由京乘滿南鐵路駛至長春以爲十月間由首站卡倫地設開車之預備

礙於近聞 ○江西南南村鐵路雖借得大清銀行款百萬元向未到手續礙於刻已用現現在演說鐵路運八百件利得借款手續行歸款九江站至萬宜河站一帶雖已開車駛駛動頗基出土工不整車行既久枕木下陷高低不平甚爲危險

短評

蔡乃煥與源豐潤
官之失名、與商之失利者、一而二、二面一者也、
蔡乃煥之革職、失名也、源豐潤之倒閉、失利也、
蔡乃煥因虧空公款而革職、源豐潤因虧空資本而倒閉、二者均出於不幸、豈虧空公款、若有法以緝獲、則不致於革職、虧空資本、若有法以維持、則不致於倒閉、今者一既革職、一既倒閉、則其綱維維持之無法、自不待言、

然蔡乃煥革職、不過一蔡乃煥災、源豐潤倒閉、則各省之源豐潤關係甚鉅、源豐潤之倒閉、關係甚重、
若以其革職與倒閉之原因而言、則蔡乃煥之革職、雖由自作、源豐潤之倒閉、實被人罪、其間固有不可同日而語者、
獨是蔡乃煥革職在先、源豐潤倒閉在後、現得京電消息、謂蔡乃煥虧源豐潤五日內還款一百二十萬、故倒閉、然則源豐潤之倒閉、實由於蔡乃煥、倘非蔡乃煥之虧源豐潤、則其倒閉與否、未可知也、

今者蔡乃煥革職、則由官監獄致項、源豐潤倒閉、則由官撥款

新到頭等女史唱

書廣告

啟者今有唐山新到上海頭等唱
書女史名曰寶清堂寶叻男女班
大小唱數十套上海新調老生
咽喉第一開便把頭無不均熟
諸君曲請早 垂青此佈
宣統二年九月廿三日
住豆腐街門牌四十四號
蓮玉閣清唱班謹啟

承頂廣告

啟者小坡鐵巴虱
口福裕街門牌二百五十三號
造發號雜貨生理原係郭應添所
創今因別圖願將確貨生理店底
家器全盤頂與黃軒承頂改號發
發與承頂發自茲以後生理盈
虧不干過發號郭應添之事倘
商會前有與過發號往來賬項及
担保揭借等事限期一禮拜內須
向經手理明若過期乃係自誤與
承頂人黃軒無涉特此登報俾眾
週知以免後論此佈
宣統二年九月廿二日
小坡發發號黃軒謹啟

吉屏招租廣告

啟者茲有粵
吉實得力門牌廿一號及新佛勃
黎士門牌三號吉屏兩處招人租
賃 諸君合意請即 玉臨磋商
勃黎士門牌三號吳亞兒囑燕西
商可也此佈
宣統二年七月初一日
亞兒囑燕謹啟

欲顧性命者勿亂投門徑

嚴拿冒牌奸商白萬全賞格五百大員

本藥坊艾羅醫生補腦汁產師藥出世未幾而流行天下服食者靡不
呼為濟世良劑各省官紳以證驗神效者不可勝數而遂方兩聯者亦
日益繁多本藥坊因應接不暇之故特建分局於都會及各通商口岸
凡三十餘所以便病者採購遠來函洋各島投函購者亦日多一日故
本藥坊再設總分局於石叻大馬路會豐酒店設支局於庇能新街
及吧城小南門以便諸君採購而免郵遞之煩豈不利病者得善治哉
詎奸商白萬全竟偽艾羅補腦汁希圖混售病者誤服不但無益且反
受害本藥坊大有受其影響故前偵悉其在上海偽造立案捕房全獲
解赴會審公堂經中西官審判收押一月罰洋一百員並勒將偽品印
刷各件據案以絕冒偽而重代命不意其久玩生奸查得白萬全奸心
未死仍偽艾羅補腦汁因內地搜查嚴密難售且奸故特運到南洋以
圖隱混居心若此深表痛恨是以特出花紅銀兩倘有人能知偽艾羅
醫牛補腦汁及奸商白萬全交他人有偽造印刷者請函致上海
本藥坊設法拿獲酬官審實 酬花紅銀五百大員決不食言再告諸
君凡購艾羅補腦汁者務須細辨藥汁(無生滋味者) (玻璃瓶上
字跡清晰者) (魚鱗色皮紙非略作粉紅色者) (仿單上腦氣筋
標識過身身七字字跡規整者) (飛龍牌鈎金標識者) (雲錦圖
印花邊打眼整齊者) 方是真藥務須有涉涉即係假冒藥請君切宜
細辨免受欺蒙幸甚幸甚

上海五洲大藥坊之自來血石叻庇能吧城各本藥坊分局均代
批發近有奸商見和忘步多以偽藥混售倘慎慎之受害匪淺特
告購藥諸君切勿受假或至本藥坊分局購買則庶幾不致受其
所愚也

宣統二年九月廿三日 上海中法藥坊艾羅醫生披露

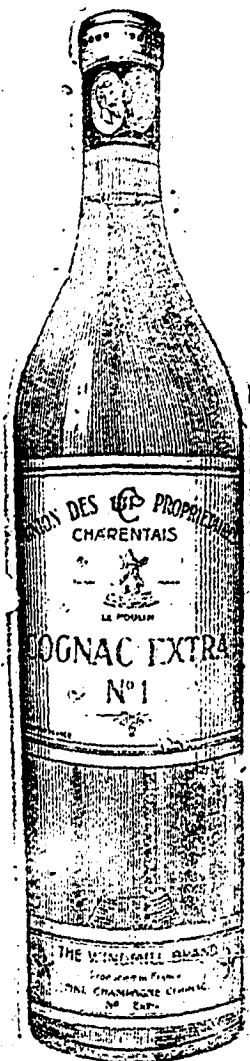
總發行處五洲會豐商店

敬告同胞勿貪便宜買贗

酒池蘭萬標車風正 酒池蘭萬國法正

WINDMILL BRANDY.

店此均有發售
 此酒必須注意
 幸勿誤購假標
 宣統元年閏二月廿六日
 此酒每樽價銀一元
 各處酒舖與公司均販



及啟者本公司通佈
 茲將本公司所售之
 萬國蘭池酒在於
 坡中第一號酒舖
 係在法國釀成以
 欲購

記爲標狗雙

此類萬國蘭池酒係由名醫所推許一經試必認爲真

雙狗標爲記



雙狗標爲記

或氣子提普用全酒池國萬標此保可

本爲因廉最銷其上市于在半角二元一銀價樽每

試一人來供以並能坡在酒之標此將欲司公

下列名店之酒此賣沽將茲

- 錦興號
- 恒興號
- 錦昌號
- 和昌號
- 廣裕隆
- 濟公等
- 振源興
- 榮德和
- 泰昌號
- 成發號

售發酒品三

啟者本行督辦歐洲馳名三品洋酒來其功發售其酒係白頭式醫膏有年沽飲 諸君莫不稱其香爽奈近有無恥之徒假冒本庄三品酒款式以圖魚目混珠情殊可恨嗣後 諸君欲買本行白頭三品酒者請細認



本號招牌之內有小紙包頭註明聯字折蓋玻璃明鳴也公司者倘真若無此字樣即屬假冒請公細認特此佈告

大英一千九百零八年正月一號 明鳴也洋行謹啟

售發酒池國萬標東時上頂國法

啟者茲本公司由洋國督辦頂上萬國池酒來其功發售其酒清香濃郁醇厚異常飲之誠可令人長血氣壯筋骨悅顏色妙莫窮今市上所有萬國池酒無有能其出右者至如佐餐中之妙品也此酒向惟



本公司一家沽出餘無別家出售 諸君光顧請細認蜂窠標頭為記並細辨香味方不致誤價甚相宜倘有到俗之弊者祈早 移玉選購實是幸

大英一千九百零八年正月一號 明鳴也洋行謹啟

售發酒蜜



啟者茲本行由歐洲辦到上等蜜酒來其功發售其酒甚佳茲將標頭印出 諸君光顧祈公細認免致有誤近聞有無恥之徒假冒本行蜜酒標頭出售希圖魚目混珠最堪痛恨今本行再行核定於酒樽木框內加一鐵鎖匙形以示分別 諸君有知何人假冒請到本行報明即贈花紅銀二百大元整官既定即能給發斷不食言此酒不能勝往 加勝巴 三寶壟 四里末 羅加錫 保德威 日理等處其餘他埠均能運往謹此佈 聞

大英一千九百零八年正月一號 明鳴也洋行

售發酒麥島



啟者本行向由英國辦到上等麥酒來其功發售其酒清香濃郁醇厚異常飲之誠可令人長血氣壯筋骨悅顏色妙莫窮今市上所有麥酒無有能其出右者至如佐餐中之妙品也此酒向惟本公司一家沽出餘無別家出售 諸君光顧請細認狼標頭為記並細辨香味方不致誤價甚相宜倘有到俗之弊者祈早 移玉選購實是幸

大英一千九百零八年正月一號 明鳴也洋行謹啟

售發樹織名馳

啟者本行督辦歐洲馳名織樹酒來其功發售其酒甚佳茲將標頭印出 諸君光顧祈公細認免致有誤近聞有無恥之徒假冒本行織樹酒標頭出售希圖魚目混珠最堪痛恨今本行再行核定於酒樽木框內加一鐵鎖匙形以示分別 諸君有知何人假冒請到本行報明即贈花紅銀二百大元整官既定即能給發斷不食言此酒不能勝往 加勝巴 三寶壟 四里末 羅加錫 保德威 日理等處其餘他埠均能運往謹此佈 聞



大英一千九百零八年正月一號 明鳴也洋行謹啟



企公牛乳天下馳名告白

本廠造製牛乳歷有年所為寰球第一色白而潔味甚香
 滋得化學之新法其無上之妙品老年服之可以延童幼
 年服之可能強壯銷數之廣英國為最日本香港新加坡

印度南花

旗香金山

盤門等處

每年產銷

五百萬箱

亦可開盛

矣極矣當

此中國力

固自強戒

煙社會林

立若以此

乳服之不

Milkmaid
 BRAND
Milk



CONDENSED MILK
 MILKMAID BRAND
 SWISS CONDENSED MILK
 CHAM, SWITZERLAND

See that the
 MILKMAID Trade Mark
 is on every Tin

Largest Sale in the World

一九零八年三月廿七號

企公牛乳公司主人謹白

不但身體強壯可資衛生而
 於身體發不淺也
 精神百倍於國於身裨益不淺也
 尤宜時服精神百倍於國於身裨益不淺也
 請看試之始信言不虛也

叻報附張

第

大清宣統二年庚戌
九月廿六日禮拜五

隨報派送不取分文

實業

派員調查連江湖產 ○部電飭各閩省礦產一節已詳前報茲聞閩省所有連江三府礦產區域現經省憲札飭該三府刻速派員分途調查限十一月內詳復核辦云

廣東大坑 ○廣東牛於深山窮谷時云陟彼南山曾采玉獻是也米亦土人取其根磨洗晒粉可供日飲中豐則歉收年荒則倍收平時價值以米一斗換粉一斗豐收則換得米八斗歉收則換得米一斗一升本年德化穀粟九仙等山豐收異常彼處土人挑米街市換米每麻粉一斗僅換得米七八升左右現時米價之高入極以此粉作養料云

德化改良 ○米春德化磁器為全球上品本年南洋勸業會以德化磁工磁器為精緻備加改良四式自得絕倫妙品於展覽會石甫氏會全匯工藝會令維工陳標章陳工沈若詞蕭工孫錦亦互相研究精益求精仿造西式精益求精現所出各品器具均臻完美但恐勸業會易將及賽則難以運到殊為可惜耳

寶圓價值 ○雲南地近熱帶諸物一物出產尤多往年雖多除本埠牛喉之外寶圓十一担(每白筋)本銀須台十元以上今年大旱又無風雨所以收成較旺現商家欲集此項米于往上海運販下浦等處前兌者每百筋只賣至五元而已較之往年本銀省去一半未知運到各埠其價日又何如也

土價驚人 ○此次廈門土價大漲凡做土商家獲利者固覺不少然其中賣空買空者亦實繁有人以故蝕本者比之三四月間土

價一敗盜地尤為不可支持茲由許兌者多進料將來土價有跌無升是以前外途爭相以空卸兌趨之若鶩迨近日土價忽然又起無力購運者相繼脫逃亦可謂利中有害非人力所能轉移也

佛山銀荒之現象 ○佛山商務素稱繁盛因上海風潮吹倒金融異常恐慌銀商自黃事孔說臣陳樞樞何開柯勞子葉雀子常共思海等目賭情形遂即發利片請七十二行殷商集議設法維持先電省憲酌撥巨款以濟市面再定十三年大業殷實紳商担任權發銀票分佈市面俾救目前危急電文錄下廣州分呈官憲藩台勸業道鑒啟領被退風潮影響根台紐市而異常搖動聯明酌提官款維持俾資起注佛山七十二行商務分會王益慈等叩稟廣州分呈總商會粵商自治會鑒啟領被退風潮影響根台紐市而異常恐慌懇乞代稟官鑒勸業道各案酌撥巨款以濟危急佛山七十二行商務分會王益慈等叩稟

穀價宜平 ○興化西北阻山東南濱海膏腴地出畝不多其所產米穀之根中粒僅數本地民食本年夏早早稻歉收向之每元能售一元可糶廿八九斤者今則拾至廿一二斤之譜加之穀戶屯積居奇奸商販運出口甚多米價不減賸物因之高昂况造作米粉販運尤多米價日高一目現在賑捐將行收糶市場時若定有大有之占城海壽米行應及早議平以紓民困耳

歡迎奧國貨乘國之預備 ○奧國貨乘國訂於本月十七日抵廈已登前報聞奧國到廈參觀商會銀行鐵路以及各學堂等現時已在即各處均在趕行預備一切而商會即就南普陀重新修飾並傳甲各界以備歡迎云

肝與胃病之奇驗

地無水以沃灌之則地方焦燥五穀不登遂至饑饉疫癘人物無可養生之具至於身體亦然倘肝與胃有病則果及四肢百體亦病胃病則所食之物不能消化肝病則不能運所食之液淨出之大便治是病之藥最好莫若靈驗如所製去風虎骨膏能使氣血流通調和身體所食之物不至停滯凡一切肝痛胃痛嘔吐腸結痔瘡腰痛骨痛之症服之莫不立愈有人患肝病廿年遂至四



靈 立愈有人患肝病廿年遂至四
體不支飲食不得消化食物到胃
則味反酸早晨則口有希常臭味
驗 頭痛精神不振服藥多年均無見
效後讀報紙虎骨膏可治胃痛之
非 疾因而購之試服果效異常
一劑食之未幾痼疾立愈可知也
常 時如之虎骨膏固非他藥可比也
此膏治病之奇不獨能治胃肝之
症即風疾痲瘋婦女月經不調服
丹也有是病幸勿錯過焉 內食之庄每樽重半斤每樽價銀
一元每打十元 外治之庄大一元五角 每打十元
小五元

始創盧詩如去風止痛虎骨膏

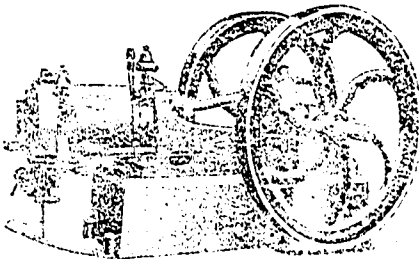
木城代售處 老密官口萬生棧寶號 大小坡五福藥材
大馬路中法藥房 荳蔻街口會豐商店
檳榔嶼新街口會豐商店
外埠發行所 檳榔嶼保羅巴羅英國藥材
考授英國煉藥化學執照盧詩如監製 孟嘉藥房啟

假冒明



啟者敝號于丁亥年在嘉坡惹米芝律街門牌六百十四號開
張自來家用各色布疋兼營時裝時款衫褲均極廉價商標為記
近有無恥之徒假冒本號字樣恐
其魚目混珠在各邑西年再加工標
織印字畫在各色布疋上并衫褲
內以別真偽蒙 諸君惠顧祈為
細認庶不致誤本年經向英政府
註冊存案別人不得冒混倘敢私
自影射合振字樣雙猴商標者定必照例送官究治特此聲明
宣統二年八月廿三日 三小

HOWARTH ERSKINE LIMITED.



之總寫字樓及工廠設在新加坡美里律又在坡中
里律設立寫字樓而在 于坤光 檳城 怡保 吉隆
網略 香港 上海 羊城 等處均設分枝之店本公司
所造工程乃係建築 鐵等項之屋宇 各式橋樑
鋼鐵 三合土等

項之碼頭 燈塔
水塔 礮石等物等
項製設花邊等項本
公司充當國家領工
之役乃水池 填海
工程 火車路 掘
土各項工程能築米
穀 船澳之貨倉等
旋式之樓梯 製造
聯合各式用火之用
水之車 本公司內
常有出所出機器 與
各式車所用之油 各式
大小鐵板 大小鐵釘 鐵
各樣 鐵管 鐵頭 鐵
各樣 鐵釘 鐵管 鐵頭 鐵
各樣 鐵釘 鐵管 鐵頭 鐵
各樣 鐵釘 鐵管 鐵頭 鐵

本銀行創設有年茲將本行情形詳開如左 本行批准共備本
銀一百五十萬磅 取定本銀一百一十二萬五千磅 本行收本五
十六萬二千五百磅 儲蓄銀項共一百二十八萬五千磅 本行總
寫字樓在倫敦 凡諸位商君寄本銀行之銀其一年定期者以四八
仙息算 六個月定期者以三八仙息算 三個月定期者以三八
仙息算 來往短期定期以二八仙按日計算凡屬本銀行應為之作銀
本銀行均可承造 諸君光顧請至 玉惠臨面商便安
大英一千九百零九年十月十六號
嗎根代有利銀行啟叻叻總理人見下士嗎啟

嗎根代有利銀行告白

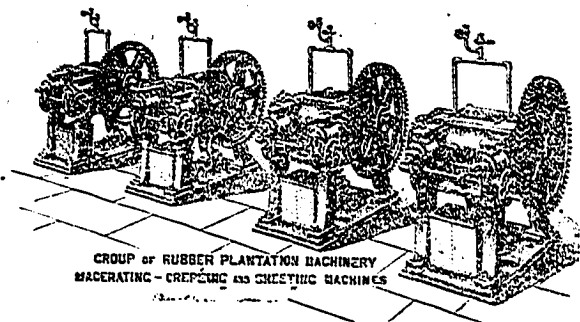
本銀行創設有年茲將本行情形詳開如左 本行批准共備本
銀一百五十萬磅 取定本銀一百一十二萬五千磅 本行收本五
十六萬二千五百磅 儲蓄銀項共一百二十八萬五千磅 本行總
寫字樓在倫敦 凡諸位商君寄本銀行之銀其一年定期者以四八
仙息算 六個月定期者以三八仙息算 三個月定期者以三八
仙息算 來往短期定期以二八仙按日計算凡屬本銀行應為之作銀
本銀行均可承造 諸君光顧請至 玉惠臨面商便安
大英一千九百零九年十月十六號
嗎根代有利銀行啟叻叻總理人見下士嗎啟

RILEY, HARGREAVES & Co. Ltd.

GROUP OF MACERATING, CREPEING & SHEETING MACHINES
FOR PLANTATION RUBBER FACTORY.

園 乳 樹 售 發 司 公 限 有 立 兀 夏 里 禮

白 告 器 機 乳 樹 造 製



GROUP OF RUBBER PLANTATION MACHINERY
MACERATING - CREPEING AND SHEETING MACHINES

啟者本公司專樣代售嗎直
南有限公司(亞年嗎勝麥
尼士)之一千九百一十年
所製成之車此車乃嗎直南
有限公司廠內所製又此車
已于一千九百一十年在新
嘉坡賽會場評定第一名及
領有金牌此車現在本公司
內都備 諸君欲知價值等
情者請到本公司查詢便悉
此佈
專樣代理人禮里夏兀立有
限公司謹啟

本公司

總寫字

樓設在

本坡

分行設

在檳城

麻六甲

在細呀

棉蘭

巨港

泗州府

設有代

理人

費銀壹

圓名曰

買兀禮

特此佈

聞

一千九百一

十七年

電 車 有 限 公 司 告 白

啟者本公司特字知照 諸君當開晏尼申橋時本公司之
電車由石叻門來者現在停止於然申碼頭由是日起電車
過本坡之港前往丁律本公司停止之地方茲將電車所往
各路分段之序列下 丁律及然申碼頭 忽勿里芝律及
嗎吉實得力 然申碼頭及丹戎巴葛 丹戎巴葛及浮羅
勿勿尼波頭 慕里船澳及石叻門 茲將每段之車費或
不及一段之車費開列 一號收銀五占 二號收銀三占
茲將上管全段之車費開列 一號收銀二角 二號收
銀一角二占 電車由清晨六點半起至入夜六點半
止在兩頭之車站停止六分鐘 電車由入夜六點半起
至十一點半止停止八分鐘 以上所管最早及最晚之電
車由兩頭停止之處前來或前往本公司在麥千總律之車
站此佈

英一千九百一十年三月二號

電車有限公司謹啟

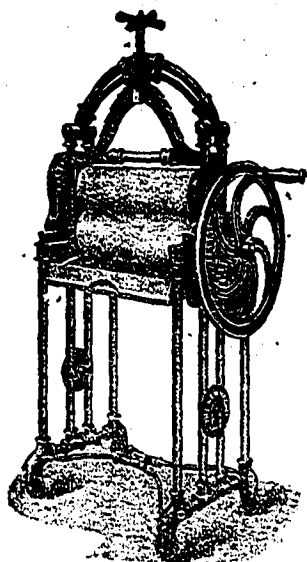
大英一千九百零六年六月二十二號

LITTLES RUBBER MANGLES.

司 公 直 里 然

本公司內有鋼質碾棍 力南威帶碾棍 木質棍之機車發售此車適合本公司所沽著名

之彈弓可以將棍自行抽起 鋼質碾棍每輛八十元 力南威帶碾棍每輛六十五元



每輛五十五元 木質碾棍每輛四十元 諸君有欲觀閱者請取特派之清單便悉其

詳矣



木質棍 每輛五

十元

本公司出售上式

之碾平樹乳車

諸君採購本公司

可給彈弓兩條

嵌合鋼質碾棍車

每輛七十五元

力南威帶碾棍車

割樹乳之鋸刀每
羅價銀九元每一
百羅價銀七十元
刀肉每羅三元七
角半

特製科刀式之割樹乳力質
價每羅七元每五十羅二十
六元每一百羅五十元本公
司備有特別之清單贈人不
取費用

英一千九百零八年十一月三十日

然里直有限公司

利 直 南 有 限 公 司 告 白

本公司所沽之正金鐘標久已通行已蒙諸君所共鑒不意此酒清純滋潤益肝商志圖射利致魚目混珠不分真偽而 諸君有欲以
 飲此等假冒酒者為害甚大本公司不得不將此中詳細佈眾週知免受棍徒之欺此不但本公司之益亦諸君同受之益也敢祈所
 近來竟有

標徒假冒

本公司正

金鐘標其

辨認快宜

本公司之

款式少有

不慎受害

甚深因本

公司所沽

之正金鐘

標不惜工

本係以項

上質原料

或以故會

飲此酒者

雖知其益

致至難名

而補健便

買測之氣

味雖同損

新嘉坡五坡嘉新
 嘉怒鈕公司
 代理各項美酒
 嘉怒鈕公司
 代理各項美酒



嘉怒鈕公司

發大異括其所故之價比之本公司可廉本公司所運到正金鐘標其酒開經已獲官註冊凡有假冒
 決不寬恕有欲購本公司正金鐘標者務必留神細察勿念低價所欺也特此佈告
 大英一千九百零七年二月二十號

宣統三年九月廿六日助報館刊

各埠輪船入口

白	中	波	福	萬	元	司	萬	亞	源	喜	來	沙	金	海	生	加	由
由吉龍超程	由華家超程	由網略超程	由麻六甲超程	由利內超程	由網略超程	由海口超程	由蘇麻超程	由英孟超程	由建加超程	由加勝超程	由來知超程	由沙隆超程	由金超程	由海超程	由生超程	由加超程	由由超程
約廿七日到	約廿七日到	約廿七日到	約廿七日到	約廿七日到	約廿八日到	約廿八日到	約廿八日到	約廿九日到	約廿九日到	約廿九日到	約廿九日到	約三十日到	約初三日到	約初三日到	約初四日到	約初八日到	
實得力公司	莫實得洋行	茂成號	金福和	廣裕和	裕盛棧	明馬也洋行	豐源號	棉示必洋行	金福和	巴智申洋行	巴智申洋行	巴智申洋行	巴智申洋行	莫實得洋行	莫實得洋行	棉示必洋行	巴智申洋行

輪船開行

輪船	往	日期	時間	代理
亞加	往	廿七日	下午七點	孟且弟利士
北千	往	廿七日	上午七點	孟且弟利士
而西	往	廿七日	上午七點	孟且弟利士
嗎汝	往	廿七日	上午七點	明馬也洋行
茂發	往	廿七日	上午十一點	實得力公司
北千	往	廿七日	上午十一點	實得力公司
怡發	往	廿七日	下午一點	實得力公司
荷必	往	廿七日	下午一點	德利源
有呀	往	廿七日	下午二點	亞紗直公司
沙網	往	廿七日	下午三點	孟且弟利士
勝年	往	廿七日	下午三點	明馬也洋行
仙那	往	廿七日	下午三點	明馬也洋行
文亞	往	廿七日	下午三點	明馬也洋行
萬加	往	廿七日	下午三點	明馬也洋行
關丹	往	廿七日	下午四點	福盛號
而嗎	往	廿七日	下午四點	福盛號
卯寶	往	廿七日	下午四點	孟且弟利士
加勝	往	廿七日	下午四點	孟且弟利士
加士	往	廿七日	下午四點	孟且弟利士
彭丹	往	廿七日	上午七點	莫實得洋行
善丹	往	廿七日	上午七點	莫實得洋行
風武	往	廿七日	下午三點	順美號
廣甲	往	廿七日	下午三點	順美號
酒水	往	廿九日	下午三點	實得力公司
岩盤	往	三十日	下午三點	實得力公司
○前	往	廿九日	下午三點	實得力公司
輪船	往	廿九日	下午三點	實得力公司
往	往	廿九日	下午三點	實得力公司

GUTHRIE & Co. Limited,

白 會 司 公 限 有 里 直 牙

均 認 勝 之 三 品 酒 此 標 之

酒 仰 特 于 華 人 各 大 公 館

及 其 多 著 名 商 人 所 購 飲

英 一 千 九 百 零 九 年 正 月 一 號



蜜

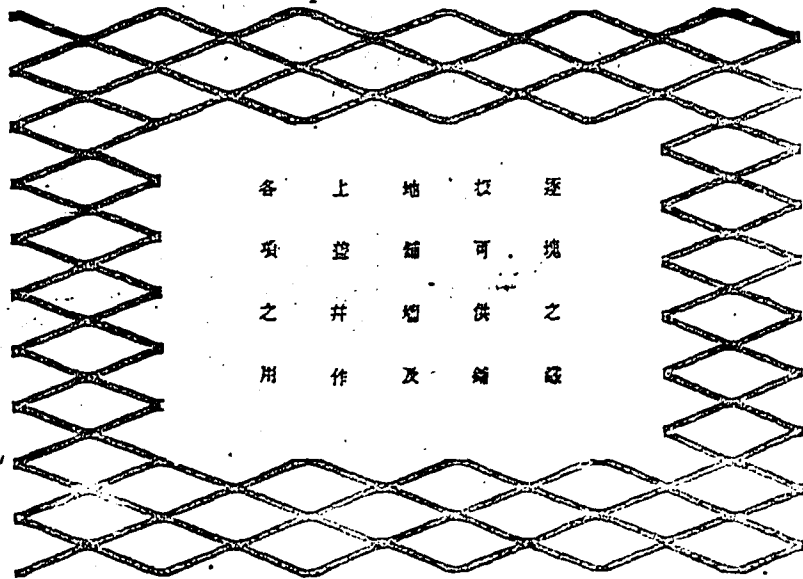
酒

新 加 坡 牙 直 里 有 限 公 司 謹 啟

新 加 坡 牙 直 里 有 限 公 司 謹 啟

牙 直 里 告 白

此種鐵板天下各國均已通用能助灰土而使之更堅以此而和灰土則省甚



逐塊之鐵板可供鋪地鋪牆及上蓋井作各項之用

以下所列各處皆有銷
施此種鐵板

新加坡之大會堂

有聲大酒店

自來水池

吉隆坡之渣打銀行

檳榔之法國銀行

檳城之滙豐銀行

於庇能之華政司署及

甚多屋宇均用此種鐵

板本公司貯在倉中甚

多 諸君有欲詢問詳

情者本公司深願詳為

告新特此佈 聞

牙直里有限公司謹啟

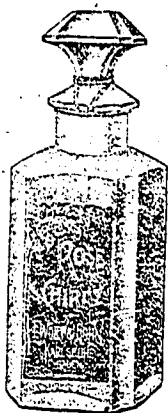
BEHN MEYER & Co., Ltd. Singapore.

Sole Agents

FOR MESSRS. F. WOLFF & SOHN--KARLSRUHE.

白告司公限有也馬明

啟者特字通知茲將德國之加呂士呂地方之爾夫
烏呂及重公司所造各種香水開列



士丹宜香水乃是上品香水其味與本坡所製士丹
宜物料相同而士丹宜共有二三款一乃士丹宜香
水一乃士丹宜片一乃士丹宜露文



尼威亞拿香水乃是上品及甚耐奇味之
香水此香水在于各埠人均稱為上品之
物



山打尼兒尼
香水乃是本
公司所製其
味實屬上品
奇香

上各項以香水分裝大樽小多樽款在于
本坡各店均有發售 隨打探購幸勿誤

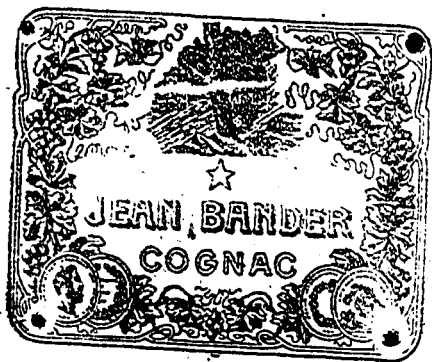
購低票為要此佈

大英一千九百零八年五月十三號

新加坡代理人明馬也有限公司謹啟

名酒宜沽告白

啟者通佈 諸君知之 燕登拿 乃是角匯之萬國酒類
 茲此類沽 價值出公 平西照 國家新章 甚多 德翠訂名之



標別 祇能 作為 常酒 入口 本公司 甚願 告知 諸君 無論

如 者 必須 沽買 燕登拿 之角 匯萬國 池酒 為佳 特此 佈聞

新嘉坡牙直里有限公司啟