

亦有不取也。既無之例。立奪他人肝睡。人之情也。政府處公之守中立。謂為甘心出此。未免近於突。始亦為無可奈何。姑以中立為自慰語耳。苟能如是。則此不明不白之中。立無可立之立。亦臥薪嘗膽。若舍卒之辦法也。而吾國庚子一役。亂平之後。竟有恪守中立之員。保獎高官者。是又視中立為今日外交之無上政策矣。吾不知政府諸公心目所視為中心點者究何在。不過舉此土地人民。歸於虛懸無著之地。任人竊以謀我而已。 錄香海報

本館譯電

○俄國電音二則 本坡實得力太晤士報得接念四日德京發來電音云俄廷現計正擬將黑海艦隊再行加增以厚兵力云同日德京來電云現據俄京報稱俄相實多賓現擬游歷亞細亞東方因欲巡閱西卑里亞新設路之居民及亞答火車鐵路云
○日本電音 本坡實得力太晤士報得接二十四日德京發來電音云倫敦日日電報新聞言日本現在已用小心謹慎之政策以備收取高麗歸入日本版圖至其結局可也平和由是而設當可成其人欲惟此事緊要之四防影響

甚遠云

○德京電音二則 本坡實得力太晤士報得接念四日德京發來電音云伊倫里芝嶽有新開一則於倫敦發報其中云德皇太子此次東游係欲干涉荷屬土知連之地云云德皇一出即德皇德皇親王親王親王親王之案現再展限二年云
○水手罷役風潮電音 本坡實得力太晤士報得接念四日德京發來電音云德皇親王親王親王之案現再展限二年云
○水手罷役風潮電音 本坡實得力太晤士報得接念四日德京發來電音云德皇親王親王親王之案現再展限二年云
○水手罷役風潮電音 本坡實得力太晤士報得接念四日德京發來電音云德皇親王親王親王之案現再展限二年云
○水手罷役風潮電音 本坡實得力太晤士報得接念四日德京發來電音云德皇親王親王親王之案現再展限二年云

被風激至吉來河岸又有挖泥船一艘在馬連河中覆沒溺者二人

○英京來電音 念五日英京勞打發來電音云英皇國伏德維加維現已奉命往代麥當以補東方艦隊之缺云
○檳城痘患電音 本坡實得力太晤士報得接念二十三日檳城來電音自四月二十五日至今檳城一帶出有痘症四十九起中有十二人不救或十二人內有小孩見有痘症等症僅兩華醫院醫治商以是症甚為恐為民害國與王家醫生商定嚴禁其國醫員本君大和每日由上午九點來院醫治痘症十一歲止以消患於無形往者不取分文據曾西人之法凡人宜向年牛神一次重靈官醫林君於此處有十一年之閱歷其醫術是向國醫神商亦可謂盡心專事矣
○噴電述童子慘狀事 本坡實得力太晤士報得接念三日檳城來電音云檳城地方七歲許在巴耶利峇山山嶽南山對峙其中與之形似處係及於土庫林住之亞格岸即架於山崖其死狀甚奇因是時兒方在於岸上多時忽有大白石一顆由山嶽滾下而壓其岸岸本坡山嶽及岸抵岸因道

石破而石驚雷震由神前而見

下將該嶺及神案中供物等一概擊碎於外遂由山巔滾滾於土之上屍身已潰糜爛形狀甚為可慘所其者此重神神之威也交所立成僅約三英尺之譜交竟未有傷損云夫身在岸內神神亦無恙此意外奇災猝然慘且屢無完若若以近日所聞神志士見之則必謂神神召魂其死也係因神神而致則神不能離人反能離人矣可慨也夫

選電

○要電選錄 十八日港報接北京電云王前派京官出洋考察回國後請錄○又電云粵路各司電部請速籌辦天南鐵路粵路以鐵路政○又電云鐵路因各國與論頗食批議恐致新政府政日形週力主起用資世漢及端方○又電云新總統徐世昌就職以備用民黨決計外債鐵路○又電云徐世昌入閣後政局稍變各人多欲起用資世漢○又電云度支部決議增加度支部行數本一千萬發行現籌收回現通行之幣併票則發行發款密○又電云新總統徐世昌決計外債鐵路○又電云林炳年有國旗廿餘符之○十八日接上海電云載洵十月初到山江雲乘專車到上海即赴海軍行轅候節○

十九日接北京電云新編巡撫
魁開缺候查辦○又電云樞臣
兵權或資政院協理陳炳燾代奏
現京世凱以病辭○又電云各樞
臣請派陳炳燾在軍機處暫行走攝
政王選嫌未決○又電云廣海與
肅王移居來商與警察海陸人員
外交官先行切妥邊界均皆成決
聯合奏請○又電云所編協防
一月假滿然後到任○又電云載
壽擬聯合各省督撫奏請前安○
又電云駐藏大軍電奏通商喇嘛
勾結外人應兵入藏請飭趙爾巽
撥兵往藏以備不虞○又電云慶
王告廣海云年老多病決乞退○
十九日上海電云飛河廿日乘滿
洲輪赴美

京事

○貝勒政見 時貝勒此次致
辭深知東西各國富強之原全
在自上至下必須一致進行如期
整頓海陸軍非徒組織責任內閣
定一統一之政策不可初二日在
政務處會議時貝勒先呈此次考
察之所編軍警圖不振之原因
實由政府無一定之方針所致末
則陳述已見謂此後改用軍事政
策則於全國 政人上均不無裨
益

關於國民大會之...

合謀進行故第一須首先組織資
任內閣以為提綱挈領之辦法否
則互相掣肘互相推諉國事決無
轉機之一日語極痛切各王大臣
在座均各為之動容惟貝勒陳意
太高不能贊一詞云

○廣金消息 監國前見報載
殿內侍衛庫藏款項赤金一項已
有數兆之多未免覺之太過華人
聽聞或因此引起國民疑感特擬
將內庫赤金銀詳細盤查實在數
目即於官報宣布以示全國人民
閱已將欽派盤查大臣數員辦理
此事矣

○經費難盡 軍部處擬定將全
國經費統統於宣統六年一律裁
盡其所備省之餉項全數撥歸新
軍應用被裁官員飭令考入講武
堂肄業畢業後酌量任用其兵丁
中之年力精強者酌補入伍年力
已衰者給予恩餉一年各異生計

○明年算虧 閱度支部預算明
年全國共虧一萬二千萬兩中央
六千萬四川一千萬江西六百萬
而款三百萬廣西二百萬餘未及
詳

○專賣煙藥 民政部某司員上
一條陳與商部謂凡市售之一切
戒烟丸等物應免日不純之藥品
及中藥等物...

者若到民政部官立戒烟所立與
戒除或到戒烟所領取戒烟藥亦
可並不收取分文藥費云云大約
可以望批准施行也

○官犯到京 今正廣東新軍滋
事辦理不善革職水台守安法部
治罪之協統張培德統劉雨浦
已於初四晚到京日內即行開庭
審訊

○欲封各報 黃禍論一案昨傳
審最親信之王憲章為非恐京中
各報發伏禍奸不稍隱時以致天
網難恢王將難漏近且旬刻待質
為階下囚能大為憤怒聞擬請旨
將各報全行封禁以洩其忿甘將
此意私商之政府謂公以是非當
公與論各報所載無一違犯律律
之旨且一日兩封報館斷絕世界
萬國無此辦法云云此議遂罷惟
鹿老當益壯仍須設法遠其銷制
輿論之目的云

本埠

○本坡官報 頃接本坡官場信
息曾我制府及隨員人等於廿六
早已乘坐施英官輪由檳城抵叻
云云

○實得力夏士出...
頃聞官行力...

九十... 萬四千七百...
星子實得力出... 萬七
千八百七十四萬一千二百...
二元而去年此數出所值...
千八百二十萬零八千四百...
七元據此後之出出入員皆均較
去歲所增再查其人口貨物等
則均有新增惟其中增至最多者
者仍推地產其所增之值約近
一千三百萬元而出口之貨亦如
之計所增者亦約八百五十萬元
蓋助公實得力首善之區固與怪
其樹出也

○發見屍屍 廿五日有西人見
不闌尼赴案報稱住居不長暫賃
得力現在發見已腐之屍身一具
其屍係在范古鄰街七十號門牌
伊所管業之空屋中捕房探得飭
差往勘則係一華婦之屍在於井
中墮聞有一宗似遺物者現
已將屍屍出送交西醫院中相驗
因披人耳目海南人於該處...

○疑案能否查明 侯育所聞再行
視居此屋後忽不知去向云云至
此疑案能否查明侯育所聞再行
視居此屋後忽不知去向云云至
此疑案能否查明侯育所聞再行
視居此屋後忽不知去向云云至

○關於國民大會之...
關於國民大會之...

後經入醫院施治嗣因受傷甚重
已於昨晚八點鐘在醫院斃命
今日上午十點鐘由醫生剖驗後
無何棺殮埋云

○索賄罰銀 五百二十號一
區差被控七月初一在海關碼頭
向某街新舖舖後伴商人許典
索賄二元由時時舖舖差拘逮於
案已於昨晚昨日三堂官訊畢該
告差律師代表官判罰銀廿元入獄
三個月嗣由被告律師求情改判
罰銀五十元

○搶案訊 印人母德早被往
媽好轉稱十一日下午六點鐘在
海也孖仔街門前人下樓亭打尼
及兩孖刺人髮之於道搶去銀四
百三十元另金幣五十枚屬爲劫
案云云嗣由廿號二差差在實德
門路拘獲被告二人逮案今日二
堂通官悉每具保二百元候來月
初三日訊

○竊案再展 趙以原匪一佈已
詳昨報今日由三堂解至正堂官
訊時官以證據或案中有些候訊
齊一千人庭方能定訊展來月
二日乃訊

○兇徒待訊 國人陳悅前因五
代天宮演劇與同鄉人爭小月燒
燬劇堂被同鄉人毆至重傷經保
案入院調治嗣由公差先發拘獲
四十號暗差遂獲月十號送差黃
六及銀三三人逮案今日三堂通
空官每保二百元候來月初四

○以儆前車 巴拔拿實得力有
粵商黃亞光馬亞蘇杜阿崗三名
被控廿三日下午六點鐘將國人
林仁月所乘之手車攔截致車內
之銀倒出乘機竊去銀五角送拘
於案今日正堂官訊畢判首名無
干省釋二三兩名各賞罰大銀

○竊案訊 潮人陳阿大在十
五號貨倉操苦力工者被控竊飲
該貨倉之酒源拘於案昨日二堂
官訊畢判罰銀五十元否則改禁一
個月

○竊案訊 九號英三黃亞前
號十一號半開率四百零九號
兼前往城多利亞街門牌二百廿
七號拘獲賭牌九之國人廿二名
賭面銀二元七角半併送於案昨
午二堂官訊畢判每張銀二元否
則改禁四個月

○竊案訊 本月初十早八點
半鐘本城某號有三板丹子國人
黃和沈春葉傳三人因爭賭客事
以符符互相毆打黃被沈葉二人
擊傷左手爲船政司捕送所見拘
獲沈葉二人夜七號三差送達之
於案昨日正堂官訊畢判首名入
獄四月另罰銀三十元不完加禁
一月二名判入獄一月云

○竊案訊 潮人林玉陳內南
人黃在在摩家竊獲與人抽嗎啡
差拘於案已誌前報昨日二堂官
訊畢判首名入獄三月另罰銀一

○竊案訊 潮人陳阿大在十
五號貨倉操苦力工者被控竊飲
該貨倉之酒源拘於案昨日二堂
官訊畢判罰銀五十元否則改禁一
個月

○竊案訊 九號英三黃亞前
號十一號半開率四百零九號
兼前往城多利亞街門牌二百廿
七號拘獲賭牌九之國人廿二名
賭面銀二元七角半併送於案昨
午二堂官訊畢判每張銀二元否
則改禁四個月

○竊案訊 本月初十早八點
半鐘本城某號有三板丹子國人
黃和沈春葉傳三人因爭賭客事
以符符互相毆打黃被沈葉二人
擊傷左手爲船政司捕送所見拘
獲沈葉二人夜七號三差送達之
於案昨日正堂官訊畢判首名入
獄四月另罰銀三十元不完加禁
一月二名判入獄一月云

○竊案訊 潮人林玉陳內南
人黃在在摩家竊獲與人抽嗎啡
差拘於案已誌前報昨日二堂官
訊畢判首名入獄三月另罰銀一

○竊案訊 潮人陳阿大在十
五號貨倉操苦力工者被控竊飲
該貨倉之酒源拘於案昨日二堂
官訊畢判罰銀五十元否則改禁一
個月

○竊案訊 九號英三黃亞前
號十一號半開率四百零九號
兼前往城多利亞街門牌二百廿
七號拘獲賭牌九之國人廿二名
賭面銀二元七角半併送於案昨
午二堂官訊畢判每張銀二元否
則改禁四個月

百元不完加禁一月二名罰銀一百元不完改禁一月
○竊案訊 潮人李開引與田二人被控昨早一點鐘
在馬路實得力毆傷人奴銀余士之頭部拘於案昨日二堂通官
若每具保五十元展廿八日訊

○竊案訊 潮人余三木被控在淡何碼頭竊去銀魚片
銀一元五角送拘於案昨午府訊判罰銀五元否則改禁苦工七天
控弟竊米 ○潮人陳阿結被伊兒陳均被控其於昨日下午
三點鐘竊去廿五斤值銀一元四角送拘於案昨日二堂通官若
具保五十元候廿九日訊

○大英欽命高嘉坡輔政使司 爲招投餉碼事照
得向國家招人投承充稅抽吉里汶島礦其出口稅及林中出品稅
木料不在其內之權利及承充稅抽礦才項其出口稅與柴炭稅之權
利定于西一千九百一十年實站末月九號拜五即華八月初六日在
于摩內參政司署及所轄之署開投有欲承充者其各如期前往投標
可也特示 英一千九百一十年八月三十一號 示

○大英欽命高嘉坡輔政使司 爲招人投票事照得本坡國家現
欲招人入票承充工役爲此示仰商民人等一體知悉汝等有欲
承充者其票當于一千九百一十年九月五號禮拜一即華八
月初二日中午以前投交本署以憑選擇茲將所欲招充之工役
開列
一 在船政司處加增及改換廁所
二 在由馬路勿勿牙之英烟廠建造貨倉

如欲知其細情及圖式者每日由正午十二點鐘起至下午四
點鐘止可赴營造司寫字樓大才副查詢便悉凡投票者其票必
必須寫明投交本署承充該役字樣并向營造司寫字樓大才副
取封印便之票筒照式填寫方能合用而欲取票筒之前須將銀
銀五十員交與庫務司領回單據以便將單呈出方能取領票
筒倘已取中其票須于一月之內訂就合約或令其担保若無
照此辦理而行即將原票之充公至於承取之權任由國家裁
奪各宜遵照毋違切切特示

示
示
示

示
示
示

示
示
示

AGRI-HORTICULTURAL SHOW.

17 to 20th, AUGUST, 1910.

COME TO

Stand No. 1,

GUTHRIE & Co, Limited.

告 廣 賽 預 貨 洋

啟者特字奉求聞坡紳商士女諸君公啟本屆園林畜牧博覽會特設在坡中國賽之期定于西歷一千九百一十年八月十七號拜三日起至廿號拜六日止即華歷七月十三日起至十六日止是以本公司特備各種貨物陳列該會場之第五號內俾諸君到場賞鑑茲將係本公司不勝歡迎之至謹此佈聞

西一千九百一十年八月六號

AGRI-HORTICULTURAL SHOW.

17 to 20th, AUGUST 1910.

COME TO

Stand No. 1,

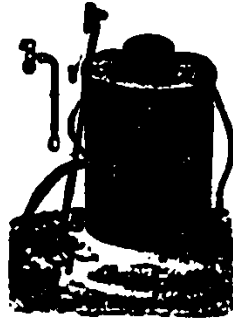
GUTHRIE & Co, Limited.

告 廣 賽 預 貨 洋

啟者特字來求園坡神商士女諸君公鑒
 屆園林畜牧博覽會場設在坡中園賽之期定
 于西歷一千九百一十年八月十七號拜三
 即起至廿號拜六日止即華歷七月十三日起
 至十六日止是以本公司特備各種貨物陳列
 該會場之第五段內深願諸君到場賞覽
 特此佈告
 西一千九百一十年八月六號

牙直里有限公司謹啟

代噴水機廣告



啟者特字通知本公司專家代

噴出結 噴草 之水機此機

現在最大之樹乳園均有用作

殺滅茅草及各

種樹根之用如

用此器比之抽

拔樹根之費可

減五十已換本公司在於吉隆

及瑞珍成坡保託 羅維夏巴君 爲

副代理人此佈 一千九百零九年十二月十四號

啟者本公司現辦到英國最著名之

鳳鳴標棉泥在市上呼作紅毛泥

來叻發售此泥乃用上等之材料製



成最能耐久 諸商翁如欲採購者

請到本公司面商價值從廉此佈

新加坡專家代

專售馳名捲烟告白

最者環球上所製之紙捲烟枝多矣未有如扇樹樹捲烟
 之佳者此烟名曰扇樹已蒙此界之推備第一精良及在
 市上行銷其價值又屬最廉此烟係將頂上華衣節之烟



葉捲成此等烟枝隨處
 均能採購諸君有欲
 試驗者請到本公司索
 取此烟之辦頭不取分

文 在于此之故 網略 西其等處之專售人乃係利

南有限公司有欲烟包請以轉購節而又自珍其身體

者請垂 肯以此舉 利南有限公司謹啟

時報附張

大清宣統二年

七月廿七日禮拜

隨報派送不取分文

行省

○胡思敬奉參軍部候補承參太多太密一摺
 摺內有抄錄廣西開中自云三項品京京而得任意由京官點派實
 屬目無朝廷故即日本官有切實核減大約須將其未發與明而照派
 者其法一二矣聞部亦參上行走二十五名之多大抵一無所事
 ○照中國官制承參本已不必有事何況承參上行走○以其位尊而
 無權故上不理於空口下不得於同僚及司官但月坐得三百金○承
 參上行走○或二百金而已○聞部中人言有中候補承參云云
 實係該會所請多而部者乃係承參上行走而非候補承參候補承參
 乃係官制不得由京官點派承參上行走則衙門以為一種高等局
 而而已其階級如下左承有左左等語有參候候承參今部部祇有
 四員曰參天佐曰副提曰日案曰日提而日承參上行走參誤上行
 走○又聞此次所以破製之原因 實因該部所某司司長陳騰壽新
 前承參前知府丁憂向部承參人員台送一帳下者令隨八人見其
 數之多也則學師而數之胡何御亦往中因有此摺故京師人笑陳公
 之不自限誠堪延中者也

關東近狀

○此次湖北俄民到黑龍江經江吏派令前往各
 處調查不致往並向官場要求不已民政司趙德泉疑彈壓之想也
 以委梓所係不欲令他人干涉故州州二人似有因俄民而起衝突之
 意云○財政局甘監理擬撥款三十萬兩分給湖北俄民以其作開
 費之新費向之趙司使趙司使以江省庫款奇絀擬撥俄務所屬籌撥
 之三十萬兩撥准云○此次俄民到江由黑龍江中承為龍江府黃
 太守明手務局總辦李學庚二人查管理兼招待員而俄民等此次聞

周撫令其前赴各處團練多不贊成故逃匿四鄉者已有三百餘人實
 李聞之恐担處分並恐懼軍務民現已親帶遊夜時人分途自赴四鄉
 捕赴未回者有已三日夜云

受委受逃

○湖北陸軍軍械營任營帶謝性成影生
 舞用歌往往流連忘返因之漢南兩城洋場一帶莫不以大老官呼
 之去年在蘇莊班某家買一愛寵名曰寶王今年五月初旬復在某家
 納一婢名曰小翠為妾一對愛成膠足而三兩兩去無以為也前月
 謝州滋事任營帶奉命往知縣公事忽忙結在副營不料謝營帶去
 未十日寶王小翠兩下密商將中夫寶寶金玉等物各携其一於
 某晚由公館後門同時逃走門丁次日天明以此情形叫出查訪查無
 踪跡想任營帶流隔投沙不能回家親訪聞此惡耗當亦悽然

查保歷史

○現任茶陽縣李保食成性所到之處地皮一
 空先署文於大署署海地以殘殺為治刑罰為重如加抽款費存項竟
 捐需補稅每季今猶存在文登時有人聚之駭云李保一校似當年文
 昂儲保民門地致今日武陽橫行文體不佳然足以徵廉令之罪狀
 矣

外交

○香山崎嶇料河地勢近
 人前往料台該處居民繳納餉銀大吏到則照會該處官業已停
 收日前所聚京餉使想向外都府不進暫時停收以期籌款易子了結
 不能不有商國放棄主權以見得非澳門地之據現外務部以馬料
 河係在葡界之東邊與澳門全不相屬葡國此舉顯欲意圖侵佔惟
 葡人在該處抽收地餉起自何年已電致京督查明當時抽收情形詳

新查明電復以憑交涉云

研究界務多時今始查獲估時日 ○前日外務部特咨來粵查澳門葡人新估之灣仔庄等處界務查明係何時日新估即見葡人以使葡案等因大吏准此當經飭屬查明係于丁未年六月十三日侵佔當時民情河清幾事端云云按葡界大臣到京已久各處地界係何時被佔想必編列以備研究乃今始由部咨查灣仔庄等處估侵時日是到不可解矣

家督公過路環案致兩洋領事之照會 ○家督照會兩洋領事以提解之陳元等八名係由澳門船務局轉送人等指謂曾在路環犯事逃出自被五案行立案審明彼等實無在路環犯捕亦無在本區地面犯過刑律罪名自可勒立提解立案已飭飭立提解至本國兵勇救出被匪擄禁之黃明枝等十一人本總督甚願將此十一人及所有之被擄人早日釋放回籍唯伊等為恐過路環賊匪案處有用之匪人故現時未能給領候候該案審明之日所有成年之人即可任便離澳其未及歲幼童亦任其父母或親屬領回倘來澳之委員能督實確為証之父母親屬則本總督允為保釋倘有無人到領者可以交派來之委員帶回在本總督如無辦理實屬違背或要云

路環交涉 ○現家督接兩洋領事照會內稱本國澳門船政務廳因聞得有匪犯在中國地方擄掠人口竊盜路環致警兵隊往該處全匪不料匪類竟敢抗拒於是加派兵勇剿獲多數之人在兩廣總督照會提解關時財等五名即係當時在過路環一同拿獲者該統帥于所獲多數人之中因要分用誰兵誰少誰為賊匪擄掠之人查按照本國律例不得立案審問所有與該案有涉之人以及抗拒本國官員之匪理應歸本國衙門分別判斷查關時財等五名確係當日持鎗拒敵本國文武官員之匪理應在本國衙門訊明定罪始能辦理撤解之案云

實業

各省土藥運入關口按年增加數目表

光緒三十三年	江蘇	一百九十九斤	四川	四百九十五担四十一斤
	雲南	三十七担一十六斤	陝西	無
	光緒三十四年			共五百三十四担五十六斤

江蘇 無

雲南 八十五担七十二斤 陝西 無 共一千一百零五担廿二斤

江蘇 無

雲南 八十担八十二斤 陝西 三百一十斤 共一千一百零六十五担四十四斤

天然玉米之特色 ○勸業會廣東館陳列有廣州之沉香山一庫均露油頭之天然玉米果小塊五件皆非以磁琢而成乃牛面成之者也有如葡萄者有佛手者有如桃梨林檎者觀者莫不嘖嘖稱奇云

四邑可貴 ○河南館陳列有河內縣製成和所製之瓦鼎數尊凡大者約高三尺許其形勢之玲瓏與鼎相似然二其色雖有黑特青銅色其花紋之瑰麗更有如雕刻錫之細鑲嵌之極然細思也觀者莫不咸稱稱美云

諧文

傳習有與益

仿製之說、聞傳者屢、迄未實行、近忽有空客妙手兒、日以學人製為牛紙、所製指人頭毛來隨也、然鳥知非八千短駱絲、已為天際湖汰圈中、特假若輩之手、以被除之耶、憶日前江神史官論剪髮之益、為特風趨、竊欲廣其意、以醫世之一毛不被者、

(一)可以破文人之積習、科舉時代、人皆以作牛自居、動輒受人擄住剪尾來作過、然卒至名落孫山、如聊齋所謂剪髮了之中、剪髮條條可憐、得此一剪、則昔日之魁身作氣者、無不引頸矣、

(二)可以息盜風、凡盜賊有花紅者、曰有剪尾、以一剪而盜千百之花紅、雖所罰千的一髮、於是斷湖海者、利其剪尾之重、日夜圖謀、玉石俱焚、謬云、賊過如梳、兵過如篦、其禍有甚此者、得此一剪、庶固固安堵、頭安尾沒沒源矣

(三)可以減債累、放債者、一定要有擔頂技、國債亦然、如借款築路、必以路權為押頭、故近日之借債以債者、幾乎跑而歸尾、仍然未石捨余、得此一剪、則虧欠千十萬九千七、亦可以歸尾矣、

香港新刊之商標本係天津香港永利成字號名下特創生即行在香港政府註冊存案別人不得仿效倘敢私自影射永利成商標者定必照例送官究治特此聲明

告廣則特庄酒威利永港香津天



本號選料精製雙鶴標五加皮史國公及各式露酒高糧酒虎骨木瓜酒已各歷數十餘年其氣味清芳服過酒後覺家中外士商贊賞久已在諸公認認認認不再述由香港文咸西岐門行發售行在英政府註冊存案仍恐低貨假冒故特宣統元年特製雙鶴標五加皮及虎骨酒如蒙賜顧請認雙鶴標五加皮及虎骨酒此佈

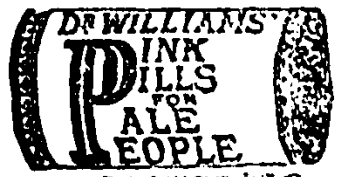
總發行處在天津針市大街 總發行處在天津針市大街
分行在廣東省城 分行在廣東省城
宣統二年七月十四日 宣統二年七月十四日



醫科獨門之聖藥已得天下稱大之名醫然原丸亦曾治男女老幼所患諸般各疾其效甚速其已治諸症列於左如：
少年弱質 少年弱質 少年弱質
山林瘴氣 山林瘴氣 山林瘴氣
紅白痢疾 紅白痢疾 紅白痢疾
婦女經閉 婦女經閉 婦女經閉
小兒疳積 小兒疳積 小兒疳積

生之之危 ○上海自為其付深慮即服十大醫士紅丸補丸之功使之安固余余而得樂樂之樂者 世有 世有 世有
其體弱 其體弱 其體弱
之要者 之要者 之要者
紅色丸 紅色丸 紅色丸

補丸之功使之安固余余而得樂樂之樂者 世有 世有 世有



DR WILLIAMS' PINK PILLS FOR PALE PEOPLE

通知佈告 ○啟者特字通知 啟者特字通知
有限公司之信局人 有限公司之信局人
自起是以本公司之信局人 自起是以本公司之信局人
英一千九百一十年八月廿九日 代理人 代理人

驗明照示 ○大英百商於 驗明照示 ○大英百商於
照得西本年第四季即由西一千九百一十年 照得西本年第四季即由西一千九百一十年
照得西本年第四季即由西一千九百一十年 照得西本年第四季即由西一千九百一十年
照得西本年第四季即由西一千九百一十年 照得西本年第四季即由西一千九百一十年

補丸之功使之安固余余而得樂樂之樂者 世有 世有 世有
其體弱 其體弱 其體弱
之要者 之要者 之要者
紅色丸 紅色丸 紅色丸

凡各貨物俱用馬嘜

羅奇生



經大英政府註冊

別人不得假冒影射

總發行處中街門牌式十八號羅廣同濟各款藥酒

羅奇生

自辦各色洋酒
自釀各色米酒

發行

分售處
丹戎巴葛門牌二百六十八號
牛車水第拾號
新北索二十二號
小坡大馬路四百六十九號
各埠分行

自辦天津美酒



本號支店 天津恒益 各種美酒 向消金山各埠 久已馳名 今承本坡酒例改良 辦來
自辦天津各色美酒
發沽 香濃味美 確為洋酒正裝 與別家轉托扣雜者不同 請為嘗試 當知真偽



本號致和港好米酒九州府人多知之茲如法在本坡蒸釀純用抽藥未時釀成並無火酒花糖雜質
自蒸各色米酒
正氣
大有壯氣補血之功故無燥烘灼肺之患凡屬中國人請飲中國之本酒房謹啓

躉賣格外相宜

由本號代報運出 水免稅酒價更屬 廉平比之 貴客 親到香港購辦更 為相宜便捷

宣統二年正月廿六日

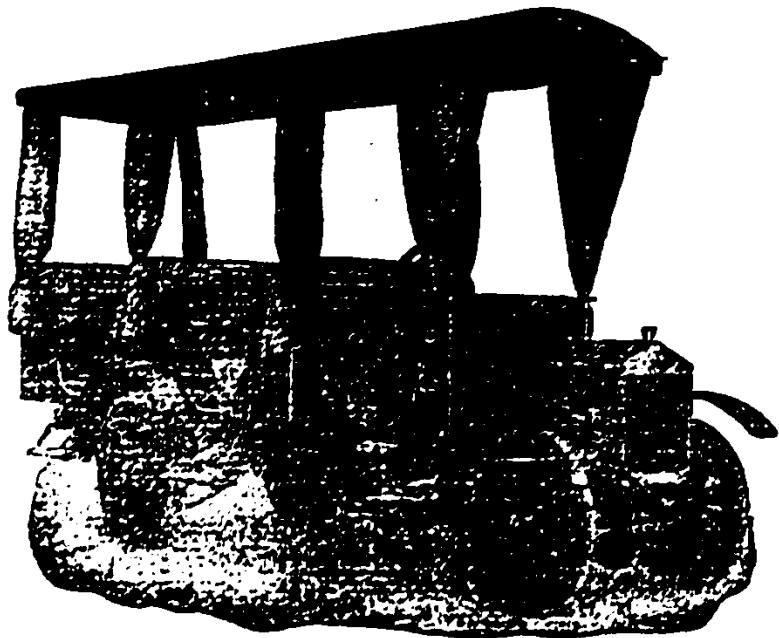
各酒價目繁多 茲擇玻璃樽裝開列

玫瑰露酒	銀九角	汶酒	銀九角	廣同濟跌打酒	四角半
茵陳露酒	八角二占	紹興酒	五角半	廣同濟風濕酒	九角半
蓮花露酒	八角二占	照酒米酒	五角半	廣同濟百歲酒	大角半
五加皮酒	八角二占	白糯米酒	五角半	廣同濟毛雞酒	七角
史國公酒	八角二占	宵梅酒	六角	廣同濟衛生酒	大角半
高粱酒	銀九角	牙擦酒	六角	廣同濟三鞭酒	大角半
				羅奇生藥酒	

McAlister & Co., Limited.

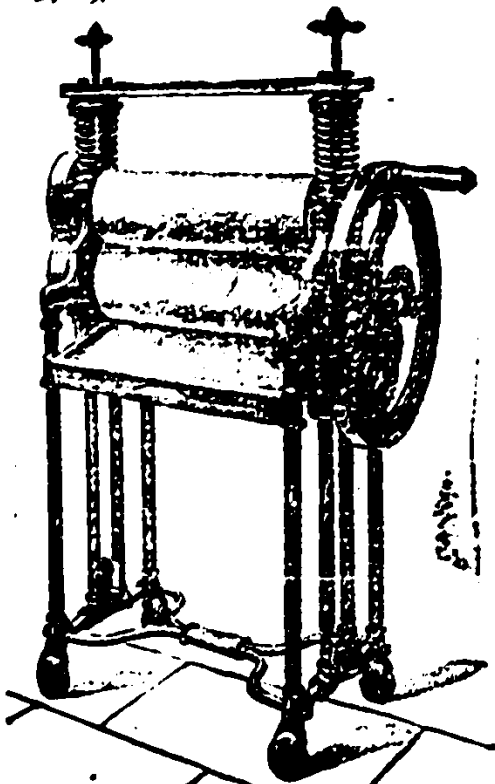
白告司公限有打士里加麥

啟者本公司特字通佈 諸君知悉本公司之寫字樓設
在峇里律發姑樹乳園所用各項機器此等機器時常
預備而各大樹乳園均有向本公司採辦機器

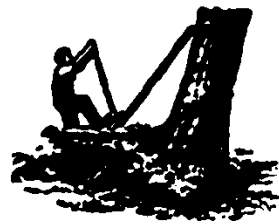


圖車打康客能

本公司特售右列圖式之載客康打車現在四州府之項
從裝甲有用此車三輛 諸君欲知各機器之價值請到
本公司內面詢便知此佈



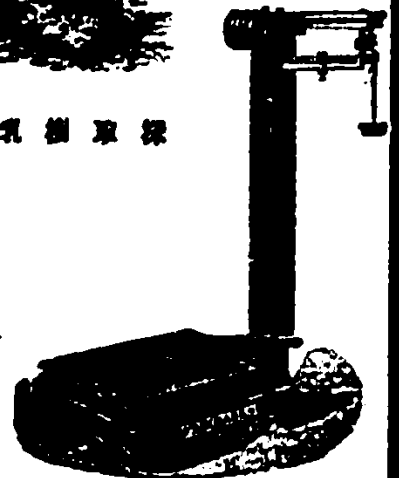
圖車乳樹



圖器乳樹取採



圖器鐵



圖磅

英一千九百二十一年二月四號

麥加里士打有限公司謹啟

英一千九百二十一年二月四號

麥加里士打有限公司謹啟

本公司內面詢便知此佈

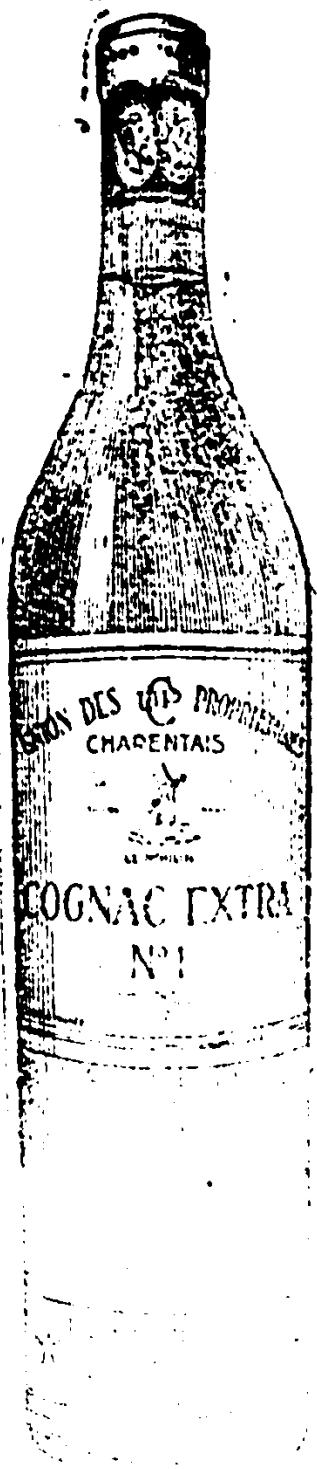
酒 准 蘭 萬 標 車 風 正 酒 池 蘭 萬 國 法 正

WINDMILL BRANDY.

配 爲 標 狗 雙

悅 喜 然 亦 試 嘗 經 一 許 世 所 醫 名 由 係 池 蘭 萬 國 法 此

店 處 均 有 發 售 必 須 認 准 標 准 幸 勿 誤 購 假 貨 爲 要 此 酒 每 樽 售 銀 一 元 二 角 六 分 二 月 廿 六 日



及 入 購 者 本 公 司 通 佈 諸 君 知 悉 此 類 萬 國 池 酒 係 在 法 國 釀 成 以 及 入 購 者 本 公 司 通 佈 諸 君 知 悉 此 類 萬 國 池 酒 係 在 法 國 釀 成 以



雙 狗 標 爲 記

雙 狗 標 爲 記

威 製 子 提 昔 用 全 酒 池 蘭 萬 國 法 此 保 可

本 爲 因 廉 最 值 其 上 市 于 在 半 角 二 元 一 瓶 售 價 每

能 一 人 帶 供 以 滿 經 於 在 酒 之 類 此 中 飲 可 矣

下 列 名 店 之 酒 此 標 均 售

- 廣 益 隆
- 廣 泰 隆
- 廣 和 隆
- 廣 源 隆
- 廣 生 隆
- 廣 德 隆
- 廣 順 隆
- 廣 興 隆
- 廣 泰 隆
- 廣 和 隆
- 廣 源 隆
- 廣 生 隆
- 廣 德 隆
- 廣 順 隆
- 廣 興 隆

BEHN MEYER & Co., Ltd. Singapore.

Sole Agents

FOR MESSRS. F. WOLFF & SOHN--KARLSRUHE.

白告司公限有也馬明

啟者特字通知茲將德國之加呂士呂地方之爾夫
烏呂及宜公司所造各款香水開列



士丹宜香水乃是上品香水其味與本號所製士丹
宜物料相同爾士丹宜共有二三款一乃士丹宜香
水一乃士丹宜片一乃士丹宜露文



尼威亞拿香水乃是上品及其其味之
香水此香水在于各埠人均稱為上品之
物



山打尼兒尼
香水乃是本
公司所製其
味實屬上品
奇香

上各款以香水分裝大樽小樽均款在于
本坡各店均有發售 貴客採購幸勿誤

購價最宜安此佈

大英一千九百零八年正月十日

明馬也有限公司

叻報附張

大清宣統二年庚戌

第 二
七月廿七日禮拜三
隨報派送不取分文

忠 盜

○粵省巡防營所處提調神光附太守日前奉同
本部領出巡查全區巡防局各地方官等而用姓王姓沈姓等
三名官即押帶回省查明各處官與縣收押候訊云

劫案電報

○粵省現准吧城八打威商會電以稱做會匪
員劫案劫案於去秋回國本年六月初六夜被匪行劫紳員及母其
重傷懇飭屬速到屬死等情督派此查此案尚未據該州原報轉札
飭該州暨營務處緝捕局一緝緝拿以將水案嚴密緝獲云

命案詳明

○石龍縣緝獲劉太守治游四命案分派水匪
遊團在劫劫仍特打電警請由游台轉不李軍門派撥營勇駐紮防
防附近已奉派抗賊一營前往駐紮云

劫案獲匪

○松江巡撫前營營督於去月廿七日在清洋
拿獲夥劫劫案要犯湖北人馮國一一名派弁押解至據威太守升座
研訊據稱我亦知漢子以被劫到案無罪此大劫械確係王麻
子為首五月下旬料台夥伴六月初三日兩月後全頭極地方幸獲捕
血供清心初四夜四鼓全該營先由王麻子踰牆而入開放營門同
黨約四十餘人爭先入劫船械子彈當由王麻子給予洋銀一枝一路
從海助助小夥及金山街東門船擊巡船全三官交槍劫與富事初
無容心感因道出劫劫手無銀錢不得已向借川資當時王守守始故
未上舉事後由土分給耳環三對鍊金一兩銀洋三十五元大家幸
如獲勝當即分散太守謂劫劫械必屬與官軍既抗乃解彈到于反
即各散究何意見馮供一因銀錢之不能成事一因探得官兵尾追
甚急故至誤解散以避其詳太守聞何以仍回清洋答因探及並取

所著錄詳教養署案太守得供有日後嚴收禁一圖備文派詳總署
城面匪汪統請示核辦

是否中視

○粵商楊樹標等現以香山匪區比行流劫為最
人命巡官坐視等情稟請督署飭行究辦到道據稟以匪區放槍為最
搭客將匪商劫劫捕禁不法已極仰香山縣迅派幹役會督嚴緝務將
真贓悉獲究辦至潮會盜夥數公約公果巡官坐視等情是否屬實候
飭詳辦一併查明辦理具覆核奪仍一面將該處警務認真整頓為要

軍界

○新省擬發兵由督撫奏明諭定
期七月開一撥實行惟全省各營馬兵前於購買車馬之際確於例
之外曾給銀八兩詳准在各馬兵名下每名每月扣還銀一兩藉資貼
秋現在奉旨遣散留營餉俾資生計此項扣借買馬銀兩應否酌予
給還以示體恤而厚軍心各情稟由中軍官具詳請示現擬飭方
伯以軍餉支絀所請擬照准等由中軍官具詳請示現擬飭方
伯以軍餉支絀所請擬照准等由中軍官具詳請示現擬飭方
伯以軍餉支絀所請擬照准等由中軍官具詳請示現擬飭方

職省洋軍軍備

○職省洋軍軍備一功
院署左邊專務院署而設平日按派不其認真巡緝札委軍管帶文
華到洋仿照陸軍軍制訓練迄今月餘以致訓練精神日見振起亦足
為職省軍隊之表率而示威武之道今職省兵備處總辦張雲字煜
現以舉行秋操已定預月朔日乘輪分派委員測繪地圖以修繕其詳
細圖政呈院核閱以憑計謀所需旅費已屬總院飭令支應局撥給軍
銀一千六百兩移交測繪局收用其詳矣

DIETHELM & Co., Ltd.
Sole Agents
SINGAPORE.



新加坡 利直南 總代理

老正庄 紙烟包

號十二月元年十一百九千英

區允和興陽種子丸

種子固本之道首重精氣
陰陽造化之氣男精女血
陰成陽孕之氣不知男有
陽物不舉一酸之舉而不
聖精三能也白濁遺精口
腎精五能也清冷無珠六
也長後反育後後後後後
大九能也男子有九能也
此種子丸專治由心腎不
故百病叢生必有之弱不
秘製此丸無性和平不寒
奉堂取丸服之每服三粒
陽物異常雄壯堅久無比
久而不洩可謂百不一失
種子第一之聖藥也

總發行處

宣統二年六月廿日

人人生天地之間
一成人形或過
二成人形或過
三成人形或過
四成人形或過
五成人形或過
六成人形或過
七成人形或過
八成人形或過
九成人形或過
十成人形或過

嗎根代望即有利銀行告白

啟者本銀行創設有年茲將本行情形詳開如左 本行批准共備本
銀一百五十萬磅 取定本銀一百一十二萬五千磅 已收本五
十六萬二千五百磅 盈餘積項共有二十八萬五千磅 本銀行
定字體在倫敦 凡儲仕於存本銀行之項其一年定期者以四厘
仙息算 六個月定期者以三厘仙息算 三個月定期者以三厘
仙算 來往短期則以二厘仙算日對其凡屬本銀行應為之生銀
本銀行均可承辦 諸君光顧請移 玉趾臨商便安
大英一千九百零九年亦不月十六號
嗎根代有利銀行總理人兒下士嗎爾啟

十年偏正頭風

此症係因氣血虧損 運化不周 筋絡發時 雖治不效 其痛不可
忍 予醫醫正 亦有之 如不早治 則氣逆 痛由是形 形林 瘦飲食減
少 諸病叢生 為欲治此病 宜用去風虎骨膏 力能應 應用布包好 一刻
之調 無速 止痛 自人患頭風 十年不愈 效用此膏 乃症且 復無幾 幾益
不少 何莫食之一試耶

去風虎骨膏

跌打損傷



○內食虎骨膏大筒價一大元
○外用虎骨膏大一元小五角
凡跌打損傷 因跌而停 滯其胸
中 醫內則多用 杜伏之劑 或外敷
寒涼之藥 而不知 寒涼之藥 用之
則血氣 凝結 而不散 如水 遇寒 則成
冰 其痛 尤甚 也大凡 各傷 體先 運
血 為主 運血 之藥 非虎 骨膏 不能
取 效 跌打 損傷 外皮 無恙 而內 傷
者 痛者 速用 此膏 症重 者宜 兼食

內食之庄虎骨膏則取效更捷治法詳載單內
木坡代售處 老馬官口萬山樓大號 大小坡孟馬大藥房
大馬路中法藥房 豆腐口會豐商店
外埠發行所 檳榔嶼新街口會豐商店 巨港會豐商店
吡叻怡保(即巴邑)英國藥房 主人盧時如謹啟

AGRI-HORTICULTURAL SHOW.

17 to 20th, AUGUST, 1910.

COME TO

Stand No. 1,

GUTHRIE & Co, Limited.

告 廣 賽 預 貨 洋

啟者特字來求四坡紳商士女諸君
 為園林畜牧博覽會出設在坡中開賽之期定
 于西歷一千九百一十年八月十七號
 日起至廿號拜六日止即華歷七月十一日
 至十六日止是以本公司特備各種貨物
 該會出之第五段內添設
 有低昂本公司不勝歡迎之幸願此佈
 西一千九百一十年八月六號

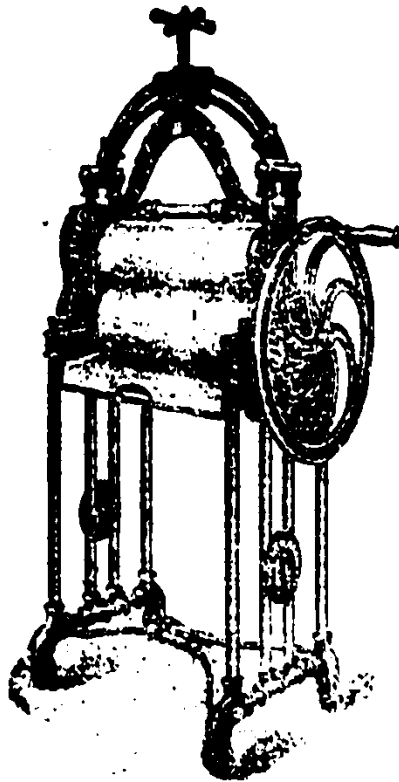
牙直里有限公司謹啟

LITTLES RUBBER MANGLES.

司 公 直 里 然

本公司內有製買必根 力南威帝帶棍 木質棍之機車發售此車適合本公司所沽著名

之彈弓可以將棍自行抽起 鋼質棍車每輛八十元 力南威帝帶棍車每輛六十五元



木質棍車每輛五
十元

本公司出售上式

之要平樹乳車

諸君採購本公司

可給彈弓兩條

嵌合鋼質帶棍車

每輛七十五元

力南威帝帶棍車

每輛五十五元 木質帶棍車每輛四十元 諸君有欲觀閱者請取特派之清單便悉其

詳矣



此刀乃式之型
每打七元每五十二
六元每一百羅五十二
司備有特別之清單
取費用



割樹乳之錐刀每
羅價銀九元每一
百羅價銀七十元
刀肉每羅三元七
角半

一九一八年八月三十日

然里直有限公司

RILEY, HARGREAVES & Co. Ltd.

司公限有立元夏里禮

啟者特字通知本公司自一千八百六十五年開設以來向營電氣 機器 機器 製船之
業本公司代理嗎汝頂上新式製糖樹乳車 本公司承造及安裝烘乾樹乳爐 代理勿力圖
電扇此扇利用極廉 代

理常順自來火車及機器由

三匹馬力起至七百匹馬力

此車利用極第一價廉

大小用油各式車 各式鋼

車 特別抽水機器

代理聯士丹勃格打外司之

新式頂上搬運車 代理光

圖花石此石係在歐洲著名

大廠所製 需君欲觀可到

嗎直里律門牌五號本公司

之寫字樓接閱 本公司出

售各種所用之各種機器

機器師之機器 鐵 鋼等

物。本公司之機器師寫字

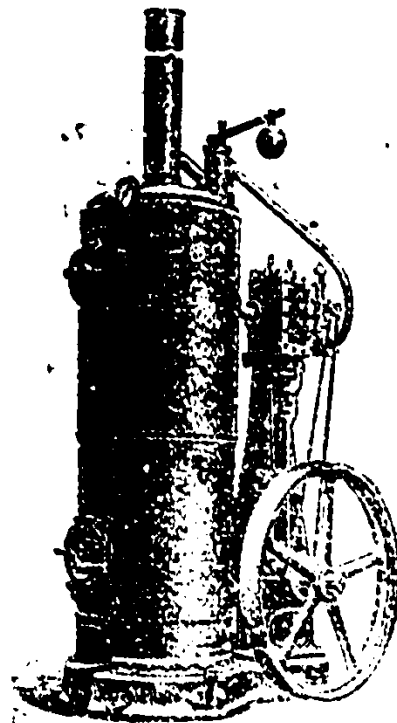
樓即在嗎直里律門牌五號內

代理英國燕修武達及希

呂士突德有限公司該公

司專製各項鐵器 代理電

氣輪乃係吉格丹有限公司所售車用之打機器及扇等項 本公司備有師之寫字樓均設在
所所用之(花籃)磁器及石以供建築碼頭及貨倉之用此佈



本公司

總寫字

樓設在

本坡

分行設

在暹羅

檳城

麻六甲

在樹略

棉蘭

巨港

四州府

設有代

理人

本公司

電報號

號名曰

夏元

特此佈

聞

一千九百一十

年一月

利 直 南 有 限 公 司 告 白

本公司所沽之正命鐘牌久已通行已蒙諸君所共鑒不意此間竟有奸商志圖射利致魚目混珠不分真偽而 礙君有欲以
飲此等假冒酒者當審甚大本公司不得不將此中詳細佈告通知免受假冒之害此不但本公司之益亦諸君同受之益也取者所
近來竟有

假冒假冒

本公司正

金鐘牌其

假冒假冒

本公司之

款式少有

不慎受害

甚深因本

公司所沽

之正命鐘

無不精工

本係以用

上質材料

或以假冒

飲此酒者

雖知其假

其酒味亦

四州使假

冒酒之假

味雖同損

新嘉坡五坡嘉怒公司
專辦各項美酒
嘉怒鈕公司



嘉怒鈕公司

若大具於其所故之價比之本公司則廉本公司所運到正命鐘牌其味醇厚已蒙官許凡有假冒此牌者本公司定與公堂控究
決不寬恕有欲購本公司正命鐘牌者務必認明勿為假冒所誤本公司正命鐘牌有所為認明為要茲將認明三式附刊
報中以免誤購此佈 聞 大英一千九百零七年二月二十號 嘉怒鈕有限公司 謹啟

BUCHANAN.

葡加丹威實杞酒會供

英皇及我海軍之酌飲



酒係此酒為第一上品

在於市上所沽威實杞

一千九百零九年元月八日

總經理公司

企公牛乳天下馳名告白

本廠造製牛乳原有年所為寰球第一色白而潔味甘香
 濃得化學之新法其質上之妙品老年服之可以延壽幼
 年服之可壯體壯健之廣英國為最日本香港新加坡

印度南洋 廣西金山 廈門等處 每年產銷 五百萬箱 亦可謂盛 矣極矣當 此中國力

圖自強戒 煙社會林 立若以此 乳服之不 僅身體強 壯可資衛 生而
 且能接續 諸君尤宜 時服精神 百倍於國 於身裨益 不淺願
 諸君若購 嘗試之始 信言不虛 謬也

Milkmaid
 BRAND
Milk

CONDENSED MILK
 MILKMAID BRAND
 SWISS CONDENSED MILK
 CHAM, SWITZERLAND

See that the
 MILKMAID Trade Mark
 is on every Tin

TRADE MARK

Largest Sale in the World

一千九百零八年三月廿七號

企公牛乳公司主人白

電 車 有 限 公 司 告 白

啟者本公司特字知照 諸君當得悉凡申領時本公司之
電車由石叻門來者現在停止於然申碼頭由是日起電車
過本坡之港前往丁律本公司停止之地方茲將電車所往
各路分段之處列下 丁律及然申碼頭 忽勿里芝律及
嗎吉實得力 然申碼頭及丹戎巴葛 丹戎巴葛及浮羅
勿勝尼渡頭 茲將每段之車費或
不及一段之車費開列 一號收銀五占 二號收銀三占
茲將上管全段之車費開列 一號收銀二角 二號收
銀一角二占 電車由清晨六點半起至入夜六點半止
止在兩頭之車站停止六分鐘 電車由入夜六點半起
至十一點半止停止八分鐘 以上所管最早及最晚之電
車由兩頭停止之處前來或前往本公司在麥千施律之車
站此佈

英一千九百一十年三月二號

大英一千九百零六年六月二十二號

電車有限公司謹啟