

大清宣統二年

本館新開由南洋外日出一張
本館在廣州城內第十甫門牌
凡欲閱報者請向本館或分
行處定閱可也本館取價如
外埠閱報加郵費可也本館
代印各種中西文字及各式
花邊等件中西文字均能刊
印大小均均均均均均均均
均均均均均均均均均均均

第八千五百廿八號

報叻

(本館在叻門牌十一號)

印工絕倫現由上海購到各
種新式活字及各式花邊
凡欲閱報者請向本館或分
行處定閱可也本館取價如
外埠閱報加郵費可也本館
代印各種中西文字及各式
花邊等件中西文字均能刊
印大小均均均均均均均均
均均均均均均均均均均均

Published for the Proprietor by (四拜禮號五廿月八年十一百九千一英大) No. 11, Cross Street, Singapore.

啟者所刊之商標
承利威字號名下
香港政府註冊在
案倘有私自影射
定必照例送官究
治此聲明



本號選料精良雙
國公及各式露酒
木瓜酒已多歷載
芳名遠播府家外
久已在諸公諸君
香港文咸街設行
政府註冊存案仍
於宣統二年等領
記如蒙賜顧請認
魚目混珠也此佈

宣統二年七月十四日
總發行處在香港
分售處在廣東省
廣東省城海門合
廣東省城海門合

論說

論小學之利弊

鄙所謂小童者。竟不許允。則
小民所借者神。而所請者利。
許即估其神以授之質。投其好
以滿其所欲。其有濟也必矣。
一年所奉無幾。而國難之能效
可憐。亦一時因勢利導之至計
也。嗚呼。社會果行。天下其
無板合缺之憂矣。

。或或有以爲舊式培架。庶可
。決不足以處今日之學生者
。則建築校舍。亦自有法。初
。小學生徒。多爲其附兵士著
。上學時可携書而來。下學時
。可攜書而去。非如高等大學
。來自遠方。必爲投費置舍也。
。則宿舍舍可省矣。小學教員。
。亦宜取之近地。家居而校課。
。道短至便。即不符已而假材遠
。方。亦可以教員字元其居處。
。不必另築家室也。則教員臥室
。可省矣。且教育兒童。宜著其
。師倫模範之心。故建築講堂。
。以既而耐久爲貴。進影側欄
。適致者。非若法也。則講
。堂建築費。亦可稍省。若少者
。五六百金。多亦不逾千耳。然
。同一建築校舍。而以五六百金
。則五六百金較之千金則全較
。則千之數。則千之數。

。則千之數。則千之數。則千之數。
。則千之數。則千之數。則千之數。
。則千之數。則千之數。則千之數。
。則千之數。則千之數。則千之數。
。則千之數。則千之數。則千之數。
。則千之數。則千之數。則千之數。
。則千之數。則千之數。則千之數。
。則千之數。則千之數。則千之數。

矣。

或曰。則辦之費滋。則小民較
易於聽從。誠是也。其如形式
卑陋。無以壯觀瞻何。曰。辦學
之道。惟其精神。不惟其形式
。荷其課程如式。教師能訓練
。辦事。雖蓬居茅廬。何求。內
。則外貌縱橫輪奐。又何取焉
。東鄰日本。其辦學者至誠誠
也。其收效至鴻也。然其進行
其難。即其所開小學校。
。茅屋五六椽耳。日人未嘗引以
爲。人亦無以此別日人者。
。吾又聞外人毀我某小學。而
。然與嘆也。曰建築甚佳。他無
所可而去。嗚呼。即彼以視此
。可以驕然而出矣。 此級
已完

○交 首 六月初五日經內閣
奏派王大臣驗放揀選一等監取
舉人陳元漢潘德輝榮和年陳海
區李樹滋沈宜琛榮宗瑞榮文茲
葛鈞麟觀茶周維宗均堪以知縣
用揀選二等監取揀選舉人陳繼
成金長齡張鳳光劉方煊袁玉麟
李本善溫玉如沈奎光劉昭錫孟
昭斌馬文輝程榮光洪星仁任錫
章王道煥紀有堂張元祥榮榮恩
孫現丁世佳郭榮家題內交與錫
的科等時徐新許丁王瑞吳廷傑
八

定登邱區生榮佐均現以由歸
州州同慶庫各大使甲用蓋取內
閣中庚熊壁保舉山東候補知縣
李鍾濬林介鈺均現以照例用來
留吏部學智主事本館堪以准其
留部候選初六日覆奏奉 旨依
議欽此

本館專電

○吉隆坡電 昨廿日下午本館
得香港發通信員發來專電云夏
巴公司得接英京電旨上樹乳片
每磅價值七司令一弁 上吉立
七司令三弁 上士吉立六司令
三弁 勻計上樹乳七司令四弁
現在市情甚盛云又勃蘭打士多
爾仁德公司得接英京電旨乳片
及乳樹七司令 上吉立七司令
三弁 上士吉立六司令十弁
麥士吉立六司令兩弁 原質士
吉立六司令兩弁 原質南老玉
司令三弁 上硬巴勝八司令六
弁半云

本館譯電

○檳城居民之質曾專電 本坡
實得力太晤士報稱接十九日
檳城發來專電云檳城之華人歷
人印人等大會集議公欲公致序
羅底實抗抗工部之商辦人員當
由昨日有症之屋宇抽身外出時
并未可以使人日他各屋均

○日本笑論之補救專電 本坡
實得力太晤士報稱接十七日
德京發來專電云德皇特派外務
大臣基連拿君前往德京日本公
使署晤談日本近日大水之災云
十八日英京勞打來電云德京
電旨總理之德京報館名曰德
黨料日本此次大水災為災是必後
後自竭己力不日修葺所受為大
之損壞該報深憫日廷有此重大
之工役云

按此次日本序字傾塌人民死
傷之慘係因近日東京及其附
近大雨而來核計失蹤之人約
有一千一百一十二名被淹之
岸一十五萬一千六百五十五
間已塌之岸三萬三千九百五
十三間沿海之堤岸被毀者四
百九十七處橋樑被塌者四百
一十八處少傾一百一十五處
初此災情亦云鉅矣
○法總統遺荷之先聲專電 本
坡實得力太晤士報稱接十八
日德京發來專電云威士敏士打
意都云冬季上流法總統葬會荷
衆及遊卷士打兩城云
○法京惡實飛丹之遊擊專電
本坡實得力太晤士報稱接十
八日德京發來專電云法京備款
廿萬佛冷交與各國飛丹備作爲
受百飛丹之遊擊使由法京駛赴
德京

○英國艦艇擱淺專電 本坡實
得力太晤士報稱接十八日德
京發來專電云英國之蜜瑞艦艇
當由威海衛回國經隊則赴長崎
時駛至黃土八島擱淺擱淺日本
派一砲艦往救天色甚壞云 十
九日英京勞打來電云日昨蜜瑞
砲艦駛行極速時誤觸高麗對峽
之三寶壟礁石遂觸于淺海水必
入溝與海軍卒十八人因爲海
水淹入機器室中是以所存補救
該艦之企望僅屬微茫而已艦中
不死之水師已由奧軍打機艦拖
起白日則有明末砲艦迫于蜜瑞
擱淺之際近夜因爲風濤太狂
迫難駛回云

○德包非洲士人感心電音 十
八日英京勞打發來電音云英京
士丹德爾得接德京通偵員電音
謂德軍年夏連君及加呂比打君
等前來囑咐者之土人深怨德官
之督辦各人除國稅賦苛賦而欲
謀英圖南非洲開界願下云
○英丹帥之大不韋電音 十八
日英京勞打發來電音云意京電
音謂將巴士瓜君乃青年精巧之
察丹帥由一千英尺跌下立化
肉糜云

選電

○要電選錄 初十日港報接北
京電云政府擬派梁敦彥出洋與
外部派唐國安往海牙會議辦理
事○又電云盛宣懷初九日到京
○又電云徐世昌有防粵督之說
所選郵部尚書以盛宣懷○又
電云各省考取拔貢十二十三連
日由部帶領引以授職○又電云
郵傳部奏禁各省商辦鐵路對外
國債○又電云龍濟光派定由
京派火車至漢口輪船下○初
十日接上海電云外部派唐孟倫
留學生往英留學現已抵上海
十二日放洋○十一日接北京電
云南洋華僑於告似事左東陳現
外部電李經方查閱○又電云初
十日召見盛宣懷密商度支部待
部○又電云鄂督瑞澂廿二日會
京陸見○又電云慶王以年老力
辭內閣總理大臣○又電云與德
破入京召見桂德以籌司議家牌
護理○又電云魯撫孫寶琦說調
內用京職○又電云蘇州蘇州水
初十日蘇州降卸川京○又電云
陸軍部派馮煦光吳良貞往法國
閱操○十二日接北京電云胡芳
不願赴湖北荆州督軍之任擬飭
署陸軍部尚書徐世昌○又電云度
支部定十月頒發新幣○又電云
吏部付歸于式枚極反對裁撤吏
部○又電云民政部奏請裁撤
鹽務衙門准入村權板提調產歸
官一摺林近與楊奇斌請飭查辦
初改止本館係部○又電云政府

決議加各省督撫禁烟大臣兼衛
○又電云攝政王詢虛宜慎願為
招商局督辦否盛辭○又電云汪
大燮奏到日兼任十一日親見日
恩呈國書○十二日接上海電云
江西臬司陶大鈞病故臬司之缺
委候補者理所遺巡警道以陸長
補署

廣東

○裁撤雜捐 大吏現准軍機字
寄來上諭有人奏懇來粵省各屬
籌辦新政多因抽收捐款辦理不
善舉行或能市仇官之風潮應
即飭行各屬認真整頓不准廣東
劣紳劣紳等貪佔不得已而致抽
捐亦須體恤物力擬辦分別酌量
辦理應遵旨將一切苛細雜捐
切實裁撤欽遵各行查照等因准
此已札司查照矣

○在押病故 嘉應州去年余德
劫鍾球家並傷斃事主被供之
犯魏竹英既于本月初二日在香
守所病故該屍身旋由其家屬領
去拍回平遠葬埋矣

○獲鴉被劫 佛山村尾得餉餉
館匪甚狂匪劉雲龍之取於日來
往不絕本月初二日突有強徒數
人闖入獲餉館搶奪去洋銀
二百餘元呼嗚而逃出門之時復
將館伴與某不備吳貫三人執去
行至今定無人消息始行放現

聞山... 人... 行...

匪徒皆係上圍拘水石頭等富姓
子弟糾黨搶掠者遂於初三日具
稟分憲乞恩飭差嚴緝以免於餉
源有碍云

○區懲捕役 聞廣東羅陽道具
稟督督恩顧近來粵省捕緝難勉
命盜之案十案九不破案皆由州
縣不肯嚴實捕役聽其常而臥票
延擱所致若不認真整頓將來更
腐敗不堪請通飭各州縣將捕役
姓名住址家口徹冊申報如某案
係派及役承緝即並隨案開列役
名日期如呈一限二限不獲由該
縣追比三限四限不獲道府親提
追比如有得而釋放等弊除申
飭外仍從嚴懲辦並飭該州縣
嚴查至某案係由其役破獲亦由
州縣聲明道府酌給獎賞以示鼓
勵如此辦法庶匪風戢之風或
可稍息督督據此以所屬是否可
行批仰督縣核備辦理云

○查辦國案 揭陽縣何大令現
奉府憲批飭親往河葵查辦國案
一俾已詳前報現何令以慮處獨
禁二姓仍復械鬥不休死傷不知
幾法已極已遷批於初八日督率
兵勇親往河葵會同第十六營何
營帶相機勸辦

○又為平賊 四會近年連遭流
散民食糧想今年六月又復若...

偏災

收種尤以倉稔永安二區為最
慶崩決失收今歲遇旱不能播種
變為赤田不可哀也各附近日連
降微雨秋種幸藉沾溉不至其枯
而田水未得充足田禾難植民心
實為惶恐現有熱心紳商鑒於災
荒情形急籌平糶以裕民食各
界各助其甚為踴躍一待集款有著
即行開辦無如貧民眾繁杯水車
薪于事無濟況徒在縣城開賑附
近者可以赴縣四鄉不能普及非
變通分區平糶辦法貧民難得實
惠均沾也

○從化雨澤 從化縣初五晚大
雨傾盆自戊刻起至翌日七點鐘
止山水暴漲河流咆哮平地水深
丈餘所有上下東方一帶如楓院
天泛埔禾倉嶺與及留崗大石嶺
石海豐湖石坑等村冲塌民房屋
宇千數百家溺斃男女丁口百數
十人淹斃牲畜無算決其險處甚
多新穀初收農忙未暇多有貯在
嶺間而未挑載上倉者實得噴噴
嗷嗷不忍觀計此次災情較之去
年九月水災尤為慘烈現經史令
四出履勘無奈該邑情形困苦籌
賑無從云 從化山水暴發災情
甚慘昨昨報茲聞應善會已於
前日舉派陳芝剛梁星橋等遊同
濟籌紅十字會醫士余啟明等
甫協同從化商會代表去...

區會同該會及商會起願念云
○捐二萬元 廣東省城...
德泰和路公司余允命等云撥
神蘇京堂秉和捐呈以兩省災
與制軍前開章梓樹捐銀二萬
元出其大清行銀行捐銀一銀
電匯湘省亦不取費叙叙等情
來查該紳急公好義慨捐巨款洵
屬不可多得此狀現應請交何所
乞示明以便照辦至將來收效以
後應如何奏獎乞德泰的命並小
助西印

○宜昌大火 前月廿三日晚間
湖北宜昌南門外某雜貨店因晚
炊失慎致遭火劫風狂慘烈幸延
燒二百餘家并焚斃一五十餘歲
之婦人誠慘也

本城

○影戲大觀 小坡瓊州會館前
海傍向有卓昌成勿勝影戲於此
間學藝技此影戲已著名者最近
日精益求精多購新奇戲劇更聘
到西人羅君司理戲場之事凡諸
臣務務度咸宜前二十晚該班復
聘到著名術士在場橫演戲法以
為助矣故觀者益繁本館同人蒙
邀往觀爰於是展輪流而行既至
即承羅君殷勤款接禮意有加并
眾皆以是晚戲劇以及演法之精
妙觀七時有半該影戲班已開場
觀者各各...

至十一點鐘然後收場當時觀者咸以為此等形戲不值但作影戲要如是品則此戲之精有可見矣

案中有案

○粵人譚保或被控竊人歐命原戒指一只為十三號三寶華暗港拘捕於案已誌前報茲悉昨日在暗港捕獲火賊十三號三寶華暗港在案身時搜出買票五張內有一張是買款砂於提街街安泰宮店內該銀一元官即往該宮店起回疑為梁君修飾前在牛車水東泰園看戲失五百餘元贖物之一人通知梁君到園屬實以其為贖票之犯控之於案今日三堂官訊因其案中有案君動員廿七日乃判

竊案異訊

○客人傅蘭生在尖芝律門牌二百一十號與張打鐵店十八日往捕房報稱前在伊店僱工之同籍人傅阿華連門入店竊去銀條一條價值五元請為緝究云嗣由廿二號三番門一百二十一號暗港於十九早亦於捕房報稱由之於案今日正堂官訊以該人所供其人之年貌不符疑廿三日再訊方行定讞

電報處所

○爪亞人亞兒那昨日下午五點鐘在島倫街以新購銀兩樹上為二百五十二號巡捕所見以其有犯戒前之印拘捕於案今日府訊判罰銀三十元否則改禁苦工三個月

劫匪被獲

○本坡捕獲高牛車水戲園街六十五號門牌三號前昨晚七點鐘捕獲往捕房報稱由同籍人三名持械奪入寓以刀嚇不許聲張搶去金銀一條金釧一枚右右手金銀一只共值銀二百三十元左手金釧一條不能脫出我左手被匪用刀斬傷左腕喊捕同寓人出而捕獲匪徒不獲脫刀我通者幸北律華市捕房一人於李名者今日三堂巡捕判罰銀三十元

懸賞入獄

○印人亞毛大高與李律律前在印捕房兒文捕房報稱去衣物價值三百九十一元半一案在府堂訊悉其供詞印印印現由王家控以懸賞之罪於昨日下午五點鐘捕獲其寓見伊手抱一年方二歲之幼子即拘之送案今日二堂官訊判入獄三月

賊持二案

○昨日三十一號華人趙連李朝成日前自行持刀斬傷劉君之子現年方十五歲李朝成之子因被斬傷及金銀不知何往余聞李朝成持刀斬傷其友云云該意每取二人口供者令星交一警捕初將其拘案究新一警捕初將其拘案究余二人曾與張侯李高倉出院乃為吞確究辦云

捕案詳果

○潮人陳和陳應乾將李炳正四人被控月前在貨僑岡路劫取四英甲之內怕同籍人黃阿只銀一百九十三元先

告白

新嘉坡烟酒總局現欲招人承供及承買一千九百十一年內該局所需用及所有各雜物凡人欲承供或承買各雜物者可寫投標於一千九百一十年九月三拾號午前寄呈 郵政司署以憑選取

招人承供及承買各物列下

- 一 承供能容重電膏之最上等皮門或香漆磁盆
- 二 承供可載一兩重電膏之最上等皮門或香港磁盆
- 三 承供最上等之皮門竹葉
- 四 承供銀鼎
- 五 承補破銅鼎
- 六 承買本局不用之舊銅鼎
- 七 承買鴉片空木箱
- 八 承買付裝鴉片罐之箱衣
- 九 承買牛皮
- 十 承買漆屎
- 十一 承供火柴與英烟罐及小火船
- 十二 承供絲絲街
- 十三 承供英烟罐內之伙食
- 十四 承供英烟牌及
- 電油膏牌

以上各件如投票人欲知雜物好醜及供買若干到總局或支烟部查閱便悉

宣統二年七月二十日

星架坡烟酒總局謹啟

已故沙德奧密敏沙林福領成債廣告

啟者特字通知下列計在額內之人名料必入在會與已故約定與數眾人之內業已故係于一千九百零二年四月一號與世所立項明瞭字內曾令該項明瞭人清還末次之項交與下列之債主倘若下列之人証明確係本人及其所索之款則該項明瞭人自必加費清還茲將約定債主之姓名開列於後 阮菊芳 余丹(均係譯音) 此佈

大英一千九百一十年八月三十一日

勿謂力大律師代已故沙德奧密敏沙林福沙林之項明瞭人內德也 啟者報單夏勿亞呂夏武及沙德奧密敏沙林亞片加勝里蘭啟

驗領執照事

○大英新嘉坡國家示 為曉諭換領執照事 照得本年第四季即由一千九百一十年十月一號起本坡換領執照之事現在給照人員定于一千九百一十年九月二十號禮拜二下午二點半鐘在巡捕房正堂齊集為此示仰商民人等一體知悉如有欲將其執照換領他人名字及再換執照與欲領執照或有人願來阻止他人照等情務須親身或委託有實據之人于各人員齊集之日到來面訴一切須欲投稟領取執照及換照者至遲當于該齊集期前三禮拜內寄交官辦總領事司理發照人員核辦遵照法律第三條之第二節施行若不如期先行聲明以便據情刊佈公眾及查其事則斷不能准給也各宜遵照毋違特示

英一千九百一十年八月十二號 司理發照人員丁美亞啟

凡各貨物俱用馬嘜

羅奇生



經大政府
註冊在英

別人不得假冒影射

總發行處中街門牌式十八號羅廣同濟各款藥酒

羅奇生

自辦各色洋酒
自釀各色米酒

發行

分售處
丹戎巴葛門牌二百六十八號
牛車水第拾號
新北索二十二號
小坡大馬路四百六十九號
奇安
奇興
奇祥



本號支店 天津羅恒益 各種美酒 向消金山各埠 久已馳名 今承本坡酒例改良 辦來
自辦天津各色美酒
發沽 香濃味美 確為洋酒正裝 與別家轉托扣雜者不同 請為嘗試 當知真偽

LOH KEE SENG SINGAPORE

羅奇生酒房

本號致和港好米酒九州府人多知之茲如法在本坡蒸釀純用糯藥未醋釀成並無火酒花糖雜質
自蒸正氣各色米酒
大有壯氣補血之功故無燥味灼肺之患凡屬中國人請飲中國之本酒房謹啟

躉賣格外相宜

由本號代報運出 水免稅酒價更屬 廉平比之 貴客 親到香港購辦更 為相宜便捷

宣統二年正月廿六日

- 各酒價目繁多 茲將玻璃樽開列
- | | | | | | |
|------|------|------|-----|---------|-----|
| 玫瑰露酒 | 銀九角 | 汶酒 | 銀九角 | 藥酒虎骨木瓜酒 | 八角半 |
| 茵陳露酒 | 八角二占 | 紹興酒 | 五角半 | 藥酒跌打酒 | 四角半 |
| 蓮花露酒 | 八角二占 | 照糯米酒 | 五角半 | 藥酒風濕酒 | 九角半 |
| 五加皮酒 | 八角二占 | 白糯米酒 | 五角半 | 藥酒百益酒 | 六角半 |
| 史國公酒 | 八角二占 | 青梅酒 | 六角 | 藥酒毛雞酒 | 七角 |
| 高粱酒 | 銀九角 | 牙擦酒 | 六角 | 藥酒衛生酒 | 六角半 |
| | | | | 藥酒三鞭酒 | 六角半 |
- 羅奇生謹啟

利 直 南 有 限 公 司 告 白

本公司所銷之正命鐘標久已通行已蒙諸君所共賞不意此間竟有奸商志圖射利故竟日假珠不分與愚商 諸君有欲以
 然此等假貨則者為害甚大本公司不得不將此等假貨通知諸君免受假貨之害此不但本公司之幸亦諸君之幸也故特將
 近來竟有

標徒假冒

本公司正

金鐘標其

標圖與彼

本公司之

款式少有

不慎受害

甚深因本

公司所沽

之正命鐘

標不惜工

本無以項

上買醫料

或以故會

飲此酒者

顯顯其益

逐逐馳名

而標徒假

冒圖之氣

新嘉坡五坡嘉新
 嘉怒鈕公司
 嘉怒鈕公司
 嘉怒鈕公司



嘉怒鈕公司

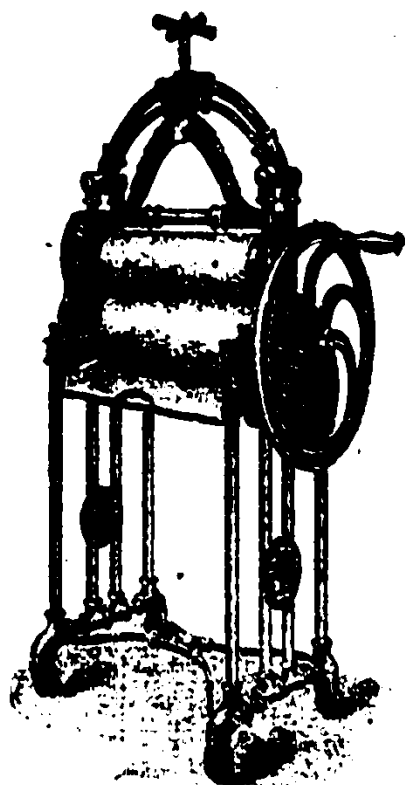
登大異於其所故之價比之本公司更廉本公司所運到正命鐘標其標圖經已蒙官許辦凡有假冒此標者本公司定向公堂控究
 決不寬恕有欲購本公司正命鐘標者務必認神認明勿為假貨所誤而本公司正命鐘標有兩代標即全式及三式附刊
 報中以便諸君辨認此佈 聞 大英一千九百零七年二月一號

LITTLES RUBBER MANGLES.

司 公 直 里 然

本公司內有鋼質碾棍 力爾威帶碾棍 木質棍之機車發售此車適合本公司所沽著名

之彈弓可以將棍自行抽起 鋼質棍車每輛八十元 力爾威帶棍車每輛六十五元



每輛五十五元 木質碾棍車每輛四十元

諸君有欲觀閱者請取特派之清單便悉其

詳矣



木質棍車每輛五

十元

本公司出售上式

之碾平樹乳車

諸君採購本公司

可給彈弓兩條

嵌合鋼質碾棍車

每輛七十五元

力爾威帶碾棍車

鋼質之錘刀每

羅價銀九元每一

百羅價銀七十元

刀肉每羅三元七

角半

特製刀式之錘刀每
價每羅七元每五十羅二十
六元每一百羅五十五元本公
司備有特別之清單諸人不
取費用

一九一九年八月十一日

然里直有限公司

AGRI-HORTICULTURAL SHOW.

17 to 20th, AUGUST, 1910.

COME TO

Stand No. 1,

GUTHRIE & Co, Limited.

告 廣 賽 預 貨 洋

啟者特字奉求諸坡紳商士女諸君公本
 屆園林畜牧博覽會場設在坡中園賽之期定
 于西曆一千九百一十年八月十七號拜三
 日起至廿號拜六日止即華曆七月十三日起
 至十六日止是以本公司特備各種竹物陳列
 該會場之第五段內深願諸君到場買定
 特此奉本公司不勝歡迎之至謹此佈聞

西一千九百一十年八月六號

牙直利有限公司謹啟

叻報附張



大清宣統二年庚戌
七月廿一日禮拜四
隨報派送不取分文

靖亂

湖北著匪何玉山捕獲供前發情形記 ○湖北大冶縣保
安紅教會匪何玉山等數千人蔓延武昌咸甯通山崇陽各邑淫
劫掠無忌不作前經鄂督派兵往緝匪早經圍剿探悉匪窟
潛匿崇陽縣屬盧家冲地方大冶縣令領兵往捕以捕獲去瑞
督官分十六路安隊官率年馳往捕拿不料匪窟以槍斃死守隘口官
軍即逃反故擊傷八名官軍聞訊概派兵圍剿匪目二名傷廿餘名匪徒
驚散旋即拿獲現忠匪徒已於廿九日午刻解省由提台張軍門訊供
後即發交官廳收禁現忠匪徒在提署供出匪羽中之最有名
者五六十人均盤踞于大冶通山武昌崇陽等縣鎮軍門恐其中有該
匪挾嫌逐陷之人姑列名呈送督署請飭各該地方官查明
是否素不安分再行拿辦以免驚擾良民是日夕瑞督即札飭官府
嚴守城垣守同總員徐令文瑞孫令榮等提出何玉山何青山何益
俊何益恩等匪徒某某(何益恩稱某二犯為前月所獲解省監押之犯
盧某係何何玉山同時所獲乃盧家村之首事助何益恩者也)六犯
反復研訊問何玉山供稱大冶盧家村人現年四十二歲與何何土學
統稅大口何益恩時為未出服弟兄何大益是上流社會各列紳等
不逃及鄉里我等費匪徒而為下流社會無術賤業家口於光緒廿一
年入得老會二十八年八月改入紅燈會會所費有六處均在大冶武
昌通山崇陽各縣業領伊係總會頭目手下有七百餘人其餘係東西
南北門王手下有千餘人數百人不等此次抗拒官軍實係不得已之
舉餘無主之入趙太守與其同黨中首要賊犯忽爾其在提署所供
暨云名目太多乘已忘記用刑威感始供出數人趙守以該賊等開槍

拒捕已屬罪不容貸官將該匪犯等送押橫鏡內監一面備供與
編制軍馬慶勝等領示運解開關以該匪為多年積惡其巢穴不
可測度必有軍火器械收斂殺人放火搶劫劫掠所獲贓物必多於
內大開山交結匪會其匪類必不少江湖大盜匪徒必多他誠思淫
妄仇真家婦女亦在所不免故近又電飭派員偵查其匪軍三十
一標標統曾成大使隊其巢穴搜獲其贓物查抄其軍械解散其竹從
如獲有婦女起出山官領惟以示除惡務盡而免無辜也

民變風潮 ○李健兵前派馬探四名赴該處探今已訪悉該
處匪徒前官一員然原二名什長一名前日拿一店主指為計陷馬探
者該店主並未初供即被殺斃事後李領恐其冤魂不散特在菜場
圍高搭彩棚延僧超度並將其家屬銀二百兩閱者莫不感其殘殺
其愚悍國中總軍界之程度如此無怪為外人所欽笑也 現有官備
軍三營駐紮菜城並於各鄉設卡巡探到處巡查名為盤詰奸宄實則
搜括善民故居民一聞官兵無不毛骨悚然烟台道委派之何說二台
刻下尚在菜場盤詰再後外圍圍捕時文已輕拿獲者此說確係該
又謂其已輕逃往竹島及高密等處或又謂其尚在菜場圍捕亦
均難度之辭殊難信也 魯德孫寶琦用人不明處事失宜雖一死向
不足以謝衆人王侍御所獲者尚不過其技傳現而督陳小石領軍
已委派詳究查辦此事因京師查山西一案尚稱平允是以派委該員
現已前往該縣密查辦矣

查辦抗飭 ○大埔高院內山各鄉愚民六月廿七八九連日
橫被嚴伏抵抗官軍至七月初一已自解繳退回內山刻下匪亦人心
稍為安靖惟官軍現仍分紮販市聞胡大台不主進剿擬用安撫一法

外交

長沙風事賠款之別報 ○北京電云長沙中國內地會不致
被劫產案之賠款此外德國賠款五萬兩法國賠款四萬兩其餘各國
所索之數目尚未定奪 又另函云湘匪損失外人財產賠款頃聞與
奧日三國亦有協定法俄兩國在漢口開辦引賠款約自萬金內外可
以了結然均夫簽字其首字了結者一為學院街英國教堂一為南門
外德國教堂聞此兩教堂皆打毀劫掠以致損失共六七萬金候
補道韓侯忠以個人關係與之交涉竟應首允了結且一律免予賠償
早已立約簽字所以此次賠款各國見該兩教堂竟如此和平了結故
易於就範云

痛陳東事 ○某部郎日前條陳本部堂官請其代奏其大略
謂其某兩國而以滿洲地方視為彼等之殖民地此次警告雖形式上
尚無明見之條文然實際上則處處不脫此項用意若我國若再因循而
不發猛烈對待之手段恐將來有一發而不能收之慮該部堂官因
其措詞太激且事關邦交未敢代奏

美國東游團將到 ○美商東游團定期到華游歷上海商會
先函通知代表員會同招待照例照錄敬啟者美商來華考察一事前
於三月初九日敝會對阿外埠各商會代表在滬中旅館開議美商所
舉代表大來君為團長一切茲將美商之信與商東游團定於西曆八月
廿一號左右即華七月二十左右在舊金山起程到西九月二十號可
抵上海即華八月二十左右其在華游歷地方時間擬定列如左結實
會即由本行推舉代表於七月十五以前到滬會同商辦歡迎之事如
查表上實感為是指定游歷之地並祈先行預備招待之法俾免臨時
匆促除備得確音再行來函通知外先此惠請均安上海商會

遊歷時間列後 ○甲上海四日火車往杭 乙杭州二日
火車返申 丙上海四日火車往蘇 丁蘇州一日火車往鎮 戊鎮
江一日火車往寧 己南京二日輪船往漢 庚漢口三日火車往津
辛天津二日火車往京 壬北京四日火車返津 癸天津一日輪
船向南烟台青島時開臨時再定 子福州二日赴廈門 丑廈門二
日赴廣州 寅廣州二日赴香港 卯香港二日再返廣州散自由
回國

印度奇聞

日本僧弘範在印度錫蘭島、專習梵語八年、後遊歷印度內地
而歸述其風俗甚悉、今記其奇聞一二如下
錫蘭島乃椰樹聚集之地、故至今佛牙寺猶存、寺用灰土築成、
獨有一屋、內收佛牙、然不輕易示人、各國皇族貴人至、方能
一觀、聞佛牙長一寸餘、屋上誌有一千年來閱歷、其輪由印度
王及英之印度總督標管、印度既為佛國、自倡勞績獎、今猶
未衰、凡佛制必有跪台、人之與佛語、不准立談、必須三跪九
叩頭、跪台之數、正為此也、印人之於父子兄弟、唯在生前、
不在死後、故生則父子兄弟、死則木石不異、毫無愛情、慎終
追遠之祭、尤不可闕、其不解禮先為何者、與吾邦佛教徒迥異
也、佛國國人出於地水火風空、死則復其原身、故恒河上游近
波斯之地、行風習水葬者多、人死置之高台上、使鳥獸食其
食、此為風葬、其水葬則投之恒河、故恒河常有浮屍、而上遊
人多行之、印人以水葬為貴、余探入其內地、其間不同勝事、
如某地、有夫死妻妾爭殉之習、往往有相繼者、英政府皆置不
理、聞此地係行火葬、夫死、積薪方一丈二尺、高亦一丈二尺
、置棺其上、妻妾之從殉者、生於棺中、亦置其旁、薪煤油二
桶、發火燒之、妻妾若懼其勢、則棺逃出、命葬者香有槍殺、
打斃不論、以為此辱其所生、印人習成早婚、此人所通知、然
必無法律之規定、多為男子所迫、或有女德勇、往往所購新
們神前、寫歌聲於木葉、每夜哀音則隨、必得所願而後快云、
大山地震及地裂 (日本地理學博士今村明慎氏)

意大利為歐洲火山地震之策源、而歐洲島嶼為南北夾火山地
震之震動地、我國(此日本人自謂也)北自樺太南至臺灣大小
諸島、連亞細亞大陸環布、其於火山地震關係、殆如歐洲之意
、而南北夾之盛也、即如最近有珠山之破裂、延及地震海嘯諸
大慘事、是其一例、
於火山地震、條何而起、曰如蒸氣之破罐也、蒸氣與之分子擴
張、則面積大、而其上又無有擴張之處、故要噴而出、地亦云
然、地之中有所謂地熱者、食中而愈熱、一受水分、則水分變
為蒸氣、欲從地而出、地熱愈多、其力愈強、遂突上面為火
山之破裂、其在地中、有內之震動者、其名為地震、故曰火

山之破壞理由、與火山性之地震同一也、所謂火山性地震、其性分普通特別二種、普通者何、與火山破裂同時而發生也、特別者何、因原因雖同、發生不同時也、普通者未必烈、特別者未必不烈、特別者未必輕微、而普通者有時而輕微也、

舉火山性地震之二三實例、如明治三十三年十一月五日三宅島近傍之地震、人畜相害、居民恐慌、同年六月七日伊豆大島所起之地震、為害亦不減焉、右二者、皆為歐洲諸國之地震計所觀測、測而上之、寬永四年肥前島原之大地震、有明海之海嘯、而死者百有餘人、按是種地震、因海岸附近有火山故、如爪亞蘇門答臘千八百八十三年所起之地動延及海嘯、亦不外是理、以上雖有不同時火山破裂、然其性為火山之地動無疑也、普通之火山性地震、即與火山破裂同時所起之地動例如明治三十三年八月千島國鐵島之拉宇斯火山鳴動、幸不破裂、然同時亦有破裂震地搖動者、

火山性地震特徵、據最近發見之地動器械觀測云、地震時地震中與火山破裂同一作用、然以上層之空盆故、不得發微、因起內訌、其害往往有劇慘者、

普通地震、有初期衝動、主要動、終期部三段、主要部最劇、其搖動及於吾人身體、火山性之地動則異是、其初期微動與主要部皆微劇、至終期部勢力乃強、又火山性地震之特徵、如神龍、如奇男兒、大搖動後戢然而止、不見其尾、不見其形跡、不似普通地震之喧嘩不窮也、

談 瀛

飛行速學之希望

○凡則成僕德氏、著名之飛舟師也、繼來預料在此六個月內、飛舟之速學、每一小時、能駛一百英里、迨至製造快輪後、更能以一小時而駛三百英里云、

飛渡重洋之組織

○著名飛行大家、成呂岡、與海蘭兩君、現有飛舟飛渡大西洋之組織、定于八月月底、或九月上浣、在附近紐約灣升空、而降舟之區、或在英京、抑則英京之鄰近、所駛之飛舟、係以摩打氣球、名曰亞奧利加、此舟係由成呂岡君精心結構、初本用以查探北極、曾在士必嗎仁之北方、夏地海上、試驗兩次、其時天色不佳、而極甚安穩云、

總商會廣告

啟者本會於本月十五日接准 本坡庫務司函開前接貴會於花月兩期對換舊式小洋圓一節現在本坡庫務司處每日準備三千元之數以便各商人等投換請即轉知各商號等因到會特將此佈凡各商號所有存貯二角一角五分三枚舊式小洋圓務請即向本坡庫務司處對換可也除刊派傳單外特此廣告即希 公鑒
宣統二年七月十八日 新嘉坡中華商務總會啟

告白 ○啟者本號分設在叻之遠興號於本年五月收盤以後於叻生意一概停止倘有與各寶號來往及借借等事公經手是問與本號無涉
宣統二年七月十六日 香港遠興號啟

拆股聲明 ○啟者小坡鐵巴武嗎羅街門牌七十七號隆公司干菓酒牌什貨生理原係廖周卓圖二人合辦開設今因卓圖股本短絀無項可交願將自己股份拆出並廖周承受此生理原係係廖周造化與卓圖無涉此後盈虧凡有與外間來往賬項交易等事應由廖周蓋印書神方得為憑否則概不坐理先此聲明免滋後論
宣統二年七月十四日 廖周啟

承頂聲明 ○啟者新加坡五代天宮門牌三十八號泉和號什物雜料生理原係張保來即錦寬榮九二人合夥自己西年閏二月初一日開張今已西年九月初六日張錦九股份抽出將泉和號生理全盤歸與張保來即錦寬自己承受向來與張錦九因張保來即錦寬意欲別圖至本年六月十日比張泉和號生理貨底家私項項歸張保來承受此後泉和號生理盈虧仍由張保來即錦寬自理與張錦九無涉即錦寬之事至泉和號與人來往等項限此一禮拜內前來理會逾期不來乃是自誤特此聲明以免後論此佈
宣統二年庚戌七月十四日 張保來即錦寬啟

Little's Oriental Balm in VIOLENT METHODS.

精醫風症之良藥

若有不能戰勝最苦之敵人即係風症凡此風症之情形如脚風症酒風症均在其內 烈多氣與連打嗎症可以乘久平安及無重費而為之治愈無論此症如何疼痛而按已試用十種之藥油藥水或其他藥品者此乃一種藥材可能即時醫治及脫離疼痛而為一之物按能安穩醫治此藥未嘗使汝失守曾自患此風症不能行動已出醫院幸蒙醫治而病亦愈試試用然多數與連打嗎症 已由此藥治愈此藥可以如何醫治他人亦必能治愈汝病汝免懷疑處及時日而即時試用此藥為要
此藥每罐銀一盧卑各藥材及買藥人均有發售
西一千九百零九年六月一號

承遺聲明
 ○啟者予車水戲園後街十五號門牌與利候舖
 任別芝生與張大慶合股開設今別芝生志願別業將所占股份
 與張大慶即日核算清楚本利交與別芝生親手收回仍與利字號加
 大此二字日後發生與張無干別芝生之舉如別芝生親手揭借會
 擔保等項須向其清理與利字號無涉倘有揭借必領張大
 慶親筆字并蓋圖章為實送轉登報聲明以免後論
 宣統二年七月十三日 牛車水戲園後街與利大慶張大慶謹啟

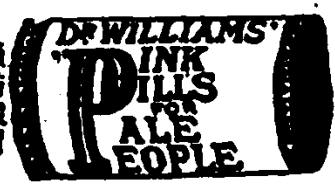
聲明
 ○啟者近有嗎吉街門牌廿一號及福
 佛特黎士門牌三號與亞兒囑燕面商可也此佈
 宣統二年七月初一日 亞兒囑燕謹啟

佛特黎士門牌三號與亞兒囑燕面商可也此佈
 宣統二年七月初一日 亞兒囑燕謹啟

佛特黎士門牌三號與亞兒囑燕面商可也此佈
 宣統二年七月初一日 亞兒囑燕謹啟



南京 萬應 大生 色生 九全
 全而補紅士大康康之



DR. WILLIAMS' PINK PILLS FOR PALE PEOPLE

紅血丸所生
 紅血丸所生
 紅血丸所生
 紅血丸所生

奇情勝漆廣告
 ○啟者我潮州東門街陳利合水脚街
 陳利合正庄怡自吉興發利合記三庄漆漆向信用汕頭陳利合陳利合
 實叻南坡發售自前年南坡狀業罪罰富助怡興代售現緣怡興
 瑞不專茲於六月十五日回粵與富助怡興合股發售
 光顧者祈知照陳利合內外一律如舊惟加一內標而已思不致
 誤
 宣統二年七月初二日 陳利合主人再啟

輪船發行
 ○啟者本公司之馬希尼船定于八月十日
 拜三即華七月初六日開行 夜加勝輪船定于八月十三號拜
 六即華七月初九日開行 毛以末輪船定于八月十七號拜三即華
 七月十三日開行 勃勝波民輪船定于八月廿四號拜六即華
 七月十六日開行 亞士蘭輪船定于八月廿七號拜六即華七
 月二十日開行 由本坡前往 丁加勞 奕羅 峇左 吉蘭丹 惹口
 三個月行 由本坡前往 惹拿 八打尼 峇株 霜後勝 六坤
 萬拿里 直拔 惹拿 八打尼 峇株 霜後勝 六坤
 耶宜 高門沙 占本 國略等處此佈
 宣統二年正月初六日 一三 伊亞紗德公司謹啟

能治
 瘧疾 瘋者 瘋者 瘋者 瘋者 瘋者 瘋者 瘋者 瘋者 瘋者
 瘋者 瘋者 瘋者 瘋者 瘋者 瘋者 瘋者 瘋者 瘋者 瘋者

此丸之功效... 補血... 壯氣... 凡有血虧氣弱... 宜服此丸... 功效神速... 凡患此症者... 宜早服之... 庶幾全愈... 此丸之功效... 補血... 壯氣... 凡有血虧氣弱... 宜服此丸... 功效神速... 凡患此症者... 宜早服之... 庶幾全愈...

凡有血虧氣弱... 宜服此丸... 功效神速... 凡患此症者... 宜早服之... 庶幾全愈... 此丸之功效... 補血... 壯氣... 凡有血虧氣弱... 宜服此丸... 功效神速... 凡患此症者... 宜早服之... 庶幾全愈...

士禮士標牛乳



此物之牛乳係由瑞士國選用于醫院而最貴重之物此
 標牛乳共有三款 茲將各款者詳述下列之行店如欲
 採辦大宗者可赴總商而各款及子有限公司公聘 牛乳計分
 三款 第一款純牛乳 第二款淨牛乳 第三款和糖
 牛乳 實此款牛乳實第一
 精實從來未嘗有人販運
 到叻及置純乳于罐內
 而不和他項藥料如此則
 以此款牛乳而免孩童及
 壯者飲之最為有益而小
 孩用此牛乳他日長成身軀強壯天下上等之罐頭牛乳為最
 無幾請君欲買請到下列之行店可也 安樂公司 源豐
 永和成 衣勿南沙公司 廣源公司 廣仁興
 廣南生 金品公司
 一千九百零九年三月三十號

輪船行告白 ○啟
 有萬家盛輪船及明也輪船常
 用往來本坡 文島 巨港
 倘有欲寄貨物或辦船單者請
 到本代理人國盛公司相商可
 也此佈 英一千九百零九年
 三月十一號
 代理人國盛律門牌廿八號
 國盛公司謹啟

SCOTT'S EMULSION

肺部發癆

一千九百零六年三月十一號
 坐非路多吉街六十三號門牌付來証書云
 患肺癆病在牀足有三月凡人皆謂難或復元
 仍必內傷他身上大肉盡骨骸現為後醫生
 好食司各脫鰵魚肝油其胃大便
 全健食完今日其已全愈
 當請君買食此油已元氣
 病無不決取之奇功以復
 布力足也



何以得治緣由
 布力足現無內傷其實因司各脫所
 用之鰵科田鰵魚肝油至貴而兩好
 者有此靈效可以補養其肺傷生肉
 其全體則來魚油顯不有奇效因
 非用至純至
 且非用司各
 油且非用司
 完人全巧且
 能保不人全
 是是是巧且
 巧巧巧巧巧
 實實實實實

金雞鐵樹補功藥酒



此藥之功效

此藥之功效
 大藥師謹啟
 此藥之功效
 大藥師謹啟



AGRI-HORTICULTURAL SHOW.

17 to 20th, AUGUST, 1910.

COME TO

Stand No. 1,

GUTHRIE & Co, Limited,

告 廣 賽 預 貨 洋

啟者特字奉求諸坡紳商士女諸君公鑒本屆園林畜牧博覽會係設在坡中國賽之期定于西歷一千九百一十年八月十七號拜三日起至廿號拜六日止即華歷七月十三日起至十六日止是以本公司特備各種貨物陳列會場之第五段內深願諸君到場賞鑑如有任何疑本處可不敢歡迎之至謹此佈聞

西一千九百一十年八月六號

牙直里有限公司謹啟

Deutsch-Asiatische Bank.

德華銀行廣告

啟者特字通知本銀行大寫字樓坐落上海兩各大總
人則在于德京已收足資本七百五十萬兩 分枝設
在德京 北京 神戶 桑刺吉打 天津 大坂 漢
口 濟南府 香港 青島 威海 以下所列乃本行
及主人名字 在德京 哥尼風芝施爾期(此乃對
德芝士通銀行)乃力申拿尼士干院宜沙呂施 德芝
銀行 爾士勿里芝魯拿 嗎風拿爾年宜沙呂施 德
花爾年及燕拿士宜風 爾勿華仕華公司 奧拿呂
公司 在佛羅倫 奄爾溫羅士假及摩 耶德羅士
芝士丹 在威麥 志風芝銀行 在哥羅 沙呂奧車
威公司 在武裝 嗎里士芝海彼衣區及華德銀行
在英京之銀行 晏奄爾士假及子 英京之英年及士
奧有限公司銀行 志芝銀行之英京代理人 乃力申
拿尼士干院宜沙呂施 本公司在于來往短期每年
利息二巴仙 若欲知長期利息來函便悉 凡銀行各
項生意及匯水生意皆有經營此佈
宣統元年七月廿四日 司理人爾夫基遜謹啟

Tampenis Cement Tile Works.

花磚出沽

啟者特字通知行淡卑尼士煉磚廠常有各
色及各款花磚出沽此磚之色澤能合購者之
意本廠所製之磚比之本坡入口者更為上品
諸君欲知詳細請赴亞吉門牌九號詢問便
悉特此佈 聞
英一千九百零九年九月九號
淡卑尼士煉磚廠謹啟

天喜堂名馳老牌調經丸

老舖在香港中環坭街口

正舖在羊城西關光雅里

准稟商標用老牌為圖記



若非萬全敢獨沽一味

治一二月胎動行經或肚痛
治三四月胎動行經或肚痛
治五六月胎動行經或肚痛
治七八月胎動行經或肚痛
治九十月胎動行經或肚痛
治胎前產後諸症
治經來或多或少或遲或早
治一月兩次或數月一次
治行經肚痛大便閉結
治遠年近月閉經
治子宮虛冷多年未孕
治倒孕非孕企頭暗病
治經期前後腰骨痛
治經期前後小肚痛
治經期前後肚痛
治血山崩漏流血不止
治產後發熱血未清
治白帶赤帶白淫

此丸專治婦科等症如孕婦被驚或婦女一切婦人皆可安心吞服不用戒口平日經期有準者吞至三五丸無不受孕每盒一元

代售處
廣州佛山新街大乙號
廣州西關光雅里
佛山紫竹林佛照樓
上海大馬路老悅生
天津法租界和泰
漢口英租界和泰
汕頭英租界和泰
梧州大馬路老悅生
梧州大馬路老悅生
梧州大馬路老悅生

稟准 商標別人不得冒效 福建林肇春製
宣統二年二月初二日

丸氣調經老日故標商

電 車 有 限 公 司 告 白

啟者本公司特字知照。諸君當買於尼申橋時本公司之電車由石叻門來者現在停止於然申碼頭由是日起電車過本坡之港前往丁律本公司停止之地方茲將電車所往各路分段之處列下 丁律及然申碼頭 忽勿取芝律及嗎吉實得力 然申碼頭及丹戎巴葛 丹戎巴葛及浮羅勿勝尼波頭 茲將每段之車費或不及一段之車費開列 一號收銀五占 二號收銀三占 茲將上管各段之車費開列 一號收銀二角 二號收銀一角二占 電車由清晨六點半起至入夜六點半止在兩頭之車站停止六分鐘 電車由入夜六點半起至十一點半止停止八分鐘 以上所管最早及最晚之電車由兩頭停止之處前來或前往本公司在麥千施律之車站此佈

英一千九百一十年三月二號

大英一千九百零六年六月二十二號

電車有限公司 謹啟

叻報附張

第

大清宣統二年庚戌

七月廿一日禮拜四

隨報派送不取分文

忠 盜

匪徒前散 ○晚午時分往大潭地(屬院)與毗連之東瓜山(屬院)等處會同林發源(即署理實州都司林堂)前往剿辦會匪新匪首張心治沈源各等並聞該會匪散後林發源持千里鏡登高照臨之八卦山下向有匪三五成羣七八成羣在該山下對擊該分統帶勇先爭長彬那後爭馮田村住宿匪徒大小各村紳等事出民勇以防不虞各行均已嚴防匪患其基勳另派兵勇四處偵探向無匪踪予此佈六日下午就令半開勇回署云

拘匪會匪 ○署香山協馬德新具稟督院略稱迭奉憲台札飭嚴密查三台會三匪小刀劍仔各會孫不勝等因經飭防汛緝拿去獲該匪大黃嶼自治研究所所長劉炳輝等稟報大黃嶼鄉有三匪會匪劉錫霖即竹君官於光緒三十三年組織三匪會率會匪數十人白晝搶劫經民稟報縣派兵緝捕劉所長既獲保釋旋獲放後餘匪估息不悅現及恃強迫脅良民入會懇請嚴緝究辦前來官報懇請派弁前往三社地方將匪劉錫霖拿獲提訊堅不承認拜會情事竊謂劉錫霖等因爭鬧自治研究所扶紅被控圖事等情查其既非會匪何以上年被逮解縣稱金省釋無端虛實均屬事底研究以過重所官察該犯拘解香山縣查訊明確按案懲辦外理合稟報察核等情已奉批飭司札行香山縣立提嚴究研究明確確供稟報毋庸在案矣

獲匪詳情 ○嘉應州署日前拿獲劫賊周亞云官交提審閱該賊既認係周亞云並供出行劫多次劫高洞登南水及劫梓振亞等劫案詳家熟日新等處伊俱在案等語查周亞云係高洞登劫案首

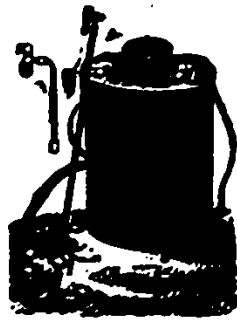
格有名之賊此次獲案因丙市某官店有一婦人官押金耳環因失官票經該官店盤詰出來歷不明旋知巡警被該婦人供係由某舖店人託代官的即搜該舖店衣衫一包內有銀器官家衣物旋由該舖店說明係周亞云之物現其人在蘇山某寺內故特局即報知州署派勇圍捕時有門人在寺逃去一人餘三人一並余附到州一為周亞云其餘二人關係一在興寺戒煙者一係其兄在該寺為僧往探之者又據牧山從取周亞云時據供出夥黨李亞李亞東二等官派李亞長等同巡勇逃役等在候口城拿獲李亞東及周亞云二家時李亞二既外出而其家內有李觀右羅茂生李福生李桂林四名係與長名縣人而窩藏其家中故被拿獲共賊五名概於初四日解到州署矣

緝捕賊匪 ○初一日有偵某吉時約押郭伴及新會匪某同船快離上鹽城時偵獲船到廣西之步嶺地方突有新匪十餘人攔河截捕竟將各客行李搶掠一空聞河面各船聞喊不敢收棹似如此其如地方何哉

緝捕賊匪 ○初一日下午詔安水師勇在清遠連洲江口捕獲行劫賊匪陳三人在逃者約七八人船內乘客船家均查無踪跡想係被陳匪現現現陳三三人交楊統帥解清遠縣訊辦矣

緝捕賊匪 ○初二晚順德縣大良雲路廟舊某姓被匪行劫幸其早為探悉預行防備匪等乃不得逞其志而去又聞時附近之十二畝地方高家祠某舖機突被匪徒圍入劫去銀錢數包現銀數百兩是夕是夜四鼓二更始左右居民被匪行劫搶掠店戶甚少得賊無幾匪等未滿所欲故將一人而去以圖報贖云

告廣機水售代



啟者特字通知本公司專家代
 理出沽 華摩本 之水機此機
 現在最大之樹乳園均有用作

殺滅茅草及各
 種樹根之用如
 用此器比之抽
 拔樹根之費可

減五十巴仙本公司可在于吉隆
 及瑞珍或坡係託 亞羅夏巴君 為

副代理人此佈

英一千九百零九年十二月十四號

啟者本公司現辦到英國最著名之
 鳳鳴標紅泥在市上呼作紅毛泥
 來均發售此泥乃用上等之材料製



成最能耐久 茲將會加款採購者
 請到本公司面商價值從廉此佈

新加坡波洋家代理人亞羅夏巴君有限公司謹啟

DIETHELM & Co., Ltd.
Sole Agents
SINGAPORE.



老正庄 紙烟包

利直南 代理

號十二月元年十一百九千一

區允和興陽種子丸

此丸專治男婦一切虛弱... 凡欲求子者... 宜早服之... 功效如神... 每瓶一元... 總發行處...

總發行處... 地址... 電話...

嗎根代望即有利銀行告白

啟者本銀行創設有年茲將本行情形開列如左 本行批准共備本銀一百五十萬磅 取定本銀一百一十二萬五千磅 已收本五十六萬二千五百磅 儲備積項共有二十八萬五千磅 本銀行總寫字樓在倫敦 凡需仕商存寄本銀行之項其一年定期者以四八仙息算 六個月定期者以三八仙息算 三個月定期者以三八仙算 來往短期數則以二八仙按日計算凡屬本銀行應為之生銀本銀行均可承造 諸君光顧請移 玉趾臨商商便安 大英一千九百零九年亦不單月十六號 嗎根代有利銀行駐叻總理人兒下士瑪爾啟

十年偏正頭風

此症係因氣血不運以致筋脈作痛... 凡患此症者... 宜早服此丸... 功效如神... 每瓶一元... 跌打損傷... 跌打損傷... 跌打損傷...

(HE-KUI-KU)



去風虎骨膏 跌打損傷 內食虎骨膏大號價一元 外用虎骨膏大一元小五角 凡跌打損傷皆因筋脈停滯其間 中藥內則多用針灸之外或外敷 則血凝結而不散如水滿寒則成 冰其痛尤甚也大凡各傷應先速 血為主運血之藥非虎骨膏不能 取效跌打損傷外皮無恙而內常 作痛者速用此膏症重者宜兼食

外埠發行所 檳榔嶼新街口會豐商店 大馬路中法藥房 大坡代售處 大馬路中法藥房 內食之庄虎骨膏則取效更捷治法詳載單內 大小坡五馬路大藥房 豆府口會豐商店 主人盧詩如謹啟

AGRI-HORTICULTURAL SHOW.

17 to 20th, AUGUST, 1910.

COME TO

Stand No. 1,

GUTHRIE & Co, Limited.

告 廣 賽 預 貨 洋

啟者特字來求國坡紳商士女諸君公認本
 屆園林畜牧博覽會設在坡中國賽之期定
 于西歷一千九百一十年八月十七號拜三
 日起至廿號拜六日止即華歷七月十三日
 至十六日止是以本公司特備各種貨物陳列
 該會場之第五段內深誠請君到場賞覽
 特此佈聞
 一千九百一十年八月六號

牙直利有限公司謹啟

售發酒品三

本行督辦歐洲馳名三品洋酒來其功發售其酒係白酒
式發售有年沽飲 諸君莫不稱其香爽奈近有無恥之徒假
冒本庄三品酒款式以圖魚目混珠情殊可恨嗣後 諸君欲
買本行白
三品酒
者請細認



明鳴也洋行謹啟

本號相牌之內有小紙包頭註明華字新高坡明鳴也公司
者倘真若無此字樣即屬偽冒請為細認特此佈告
大英一千九百零八年正月一號

售發酒池國馬標案時上頂國法

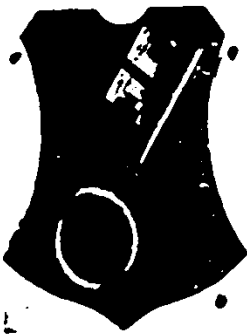
啟者茲本公司由洋國督辦頂上馬標池酒來叻
發售其酒清香濃郁醇厚異常飲之誠可令人長血
氣壯筋骨悅顏色妙美無窮今市上所有馬標池酒
無有能其出右者茲特佈告由之精品也此酒向由



本公司一家沽出餘無別家出售 請君光顧認細
認馬標頭為記並細辨香味方不致誤價甚相宜
倘有到份之齊者祈早 移玉惠臨購買是幸
大英一千九百零八年正月一號

明鳴也洋行謹啟

售發酒蜜



啟者本行由歐洲辦到上等蜜酒來叻發售其酒甚佳茲將標頭
印出 諸君光顧祈為細認免致有誤近聞有無恥之徒假冒本行
標頭標蜜酒出沽魚目混珠最堪痛恨今本行再行議定於酒
樽木板內加一鐵線是形以示分別倘 諸君有知何人假冒請到
本行報明即贈花紅銀二百大元無官既定即發斷不食言其
此酒不能販往 加勝巴 三寶瓏 四里末 宜加錫 檳榔嶼
日理等處其餘他埠均能運往謹此佈 聞
大英一千九百零八年正月一號

明鳴也洋行

售發酒蜜鳥



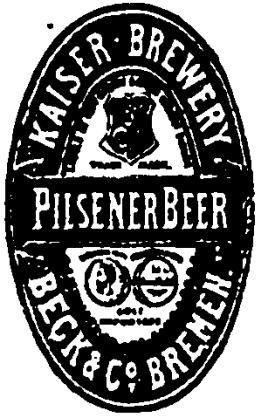
啟者本行由歐洲辦到上等蜜酒來叻發售其酒甚佳茲將標頭
印出 諸君光顧祈為細認免致有誤近聞有無恥之徒假冒本行
標頭標蜜酒出沽魚目混珠最堪痛恨今本行再行議定於酒
樽木板內加一鐵線是形以示分別倘 諸君有知何人假冒請到
本行報明即贈花紅銀二百大元無官既定即發斷不食言其
此酒不能販往 加勝巴 三寶瓏 四里末 宜加錫 檳榔嶼
日理等處其餘他埠均能運往謹此佈 聞
大英一千九百零八年正月一號

售發樹織名馳



啟者本行由歐洲辦到上等蜜酒來叻發售其酒甚佳茲將標頭
印出 諸君光顧祈為細認免致有誤近聞有無恥之徒假冒本行
標頭標蜜酒出沽魚目混珠最堪痛恨今本行再行議定於酒
樽木板內加一鐵線是形以示分別倘 諸君有知何人假冒請到
本行報明即贈花紅銀二百大元無官既定即發斷不食言其
此酒不能販往 加勝巴 三寶瓏 四里末 宜加錫 檳榔嶼
日理等處其餘他埠均能運往謹此佈 聞
大英一千九百零八年正月一號

明鳴也洋行謹啟



專售馳名捲烟苦白

啟者環球上所製之紙捲烟枝多矣未有如櫻樹樹捲烟
 之佳者此烟名曰加勝巴景此烟之捲烟第一精良及在
 市上行銷其價值又屬最廉此烟係將頂上華衣領之烟



葉捲成此等烟枝隨處
 均能深購諸君有欲
 試者請到本公司索
 取此烟之辦頭不取分

文 在于新嘉坡 網呀 內其等處之專售人乃係利

商喃有限公司有欲烟氣者以特願新圖又自珍其身體

者請垂 肯為此勇 利商喃有限公司謹啟

McAlister & Co., Limited.

白 告 司 公 限 有 打 士 里 加 麥

啟者本公司特字通佈 諸君知悉本公司之寫字樓設
在峇厘律發沽樹園所用各項機器此等機器時常
預備而各大樹園均有向本公司採辦機器

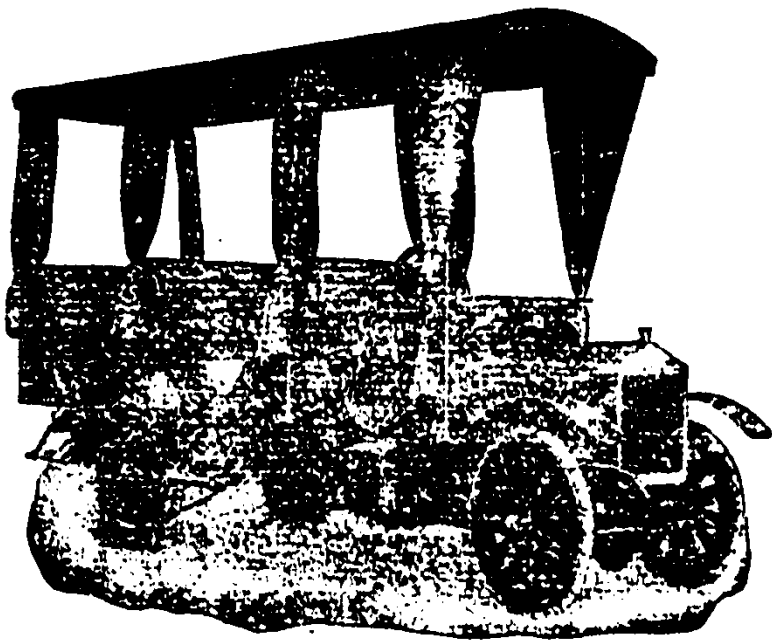


圖 車 打 康 客 載

本公司發售右列圖式之載客康打車現在四州府之項
區甚多有用此車三輛 諸君欲知各機器之價值請到
本公司內面詢便悉此佈

英一千九百一十年二月四號

麥加里士打有限公司廣告

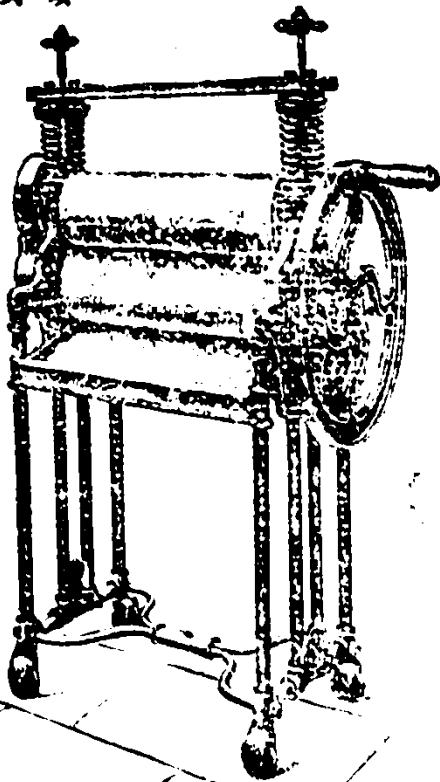


圖 車 乳 樹



圖 器 乳 樹 取 採



圖 器 鐵

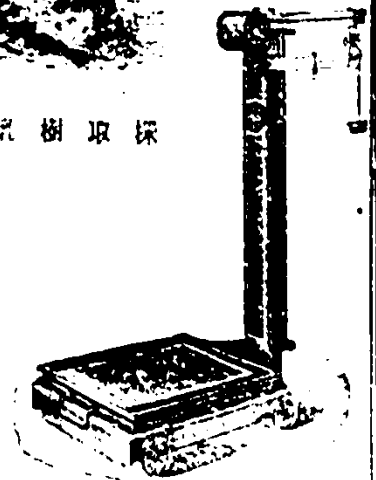


圖 磅

RILEY, HARGREAVES & Co. Ltd.

司公限有立元夏里禮

啟者特字通知本公司自一千八百六十五年開設以來向售電氣 機器 機器 製糖之
 藥本公司代辦嗎淡項上新式製糖機乳車 本公司承造及安裝供乾乳罐 代理制力國
 電扇此扇利用而價廉一代理

三匹馬力起至七百匹馬力
 止此車利用而第一價廉

大小用油各式車 各式汽
 車 特別抽水機器

代理勝士丹勃格打公司之

新式項上搬運車 代理光
 國花石此石係在歐洲著名

大廠所製 需於飲理可到
 嗎直里律門牌五號本公司

之寫字樓探閱 本公司出
 售種種所用之各種機器

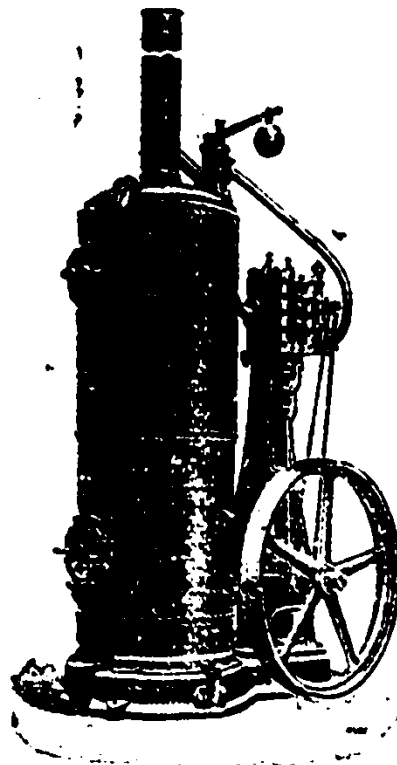
機器之機器 鐵 鋼等
 物 本公司之機器既寫字

樓即在嗎直里律門牌五號內
 代理英國燕修禮及希

呂士美鐵線有限公司謹啟
 司專製各項鐵線 代理電

氣機乃係皆格升有限公司
 所售車用之摩打機器及扇等項

本公司特機器之寫字樓巧造此
 牌所用之(花圖)磁結灰石以供建築碼頭及貨倉之用此佈



禮里夏元立有限公司謹啟

本公司

總寫字

樓設在

本坡

分行設

在望倫

檳城

麻六甲

在網略

棉蘭

巨港

四州府

設有代

理人

本公司

電線號

頭名曰

夏元禮

特此佈

聞

英一千

九百十

年正月