

大清宣統二年

本報新開... 凡欲閱者... 每日出報... 凡欲閱者... 每日出報...

第八千五百廿六號

叻報

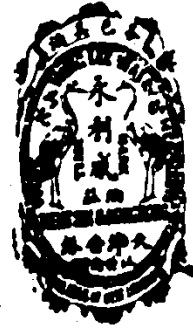
(本館在哥打實得力門牌十一號)

印工... 凡欲閱者... 每日出報... 凡欲閱者... 每日出報...

庚戌七月十九日

Printed and Published for the Proprietor by 二拜禮號三十月八年十一百九千一英大) Ho Joo Koh at No. 11, Cross Street, Singapore.

啟者所刊之商標本係天津香港... 定必照例送官究治特此聲明



本號選料精製雙鴨標... 芳蘭... 久已在諸公... 記如蒙賜顧...

宣統二年七月十四日... 總發行處在天津... 分售處在廣東省城...

論說

論吳軍機不該以兵隊保護... 天下事不忠人之仇我。特忠我... 自解。我有仇於人。而人或即... 一家。骨肉離離。古今危亡死... 以兵隊保護。其辭曰。此實自... 呼吳軍機。其居深明仇我仇人... 州者何人。因國政所從出。天... 下興亡之所關繫者。夷狄壓凌... 不家。諸大老竟如三日不食之... 仲子。目無以而耳無聞。備休... 於福人之炸彈。沾沾然以保護... 一己之身家是。必食人女者... 受人受之如何。尸位素餐。不... 學無術。如此欲人之不仇我。... 烏可得耶。君子產相德。始... 則始與我。德則始愛護。... 爾未聞於吳軍機之初。有所... 願。總以爲預防也。惟有一其心... 力。修政治以睦鄰。講教養... 以齊民俗。諄諄之。遂勃然... 而怒。嗚呼。自其民氣獨。... 今不古若耶。毋亦振振大老

護者所執。亦已遂其所謀。保護之嚴。已屬無用矣。更安知協以謀我者。非即出於保護之徒也。其所以保護以防範之。使不可防範。何如並保護而亦去之。若其勳勞。受心君國。修內政以禦外侮。正君德以治民心。將以誰酬報。迨我戰敗。不此之望。而沾沾於以兵隊修政。抑何末也。吁。

本館譯電

○東京樹乳行情專電 本坡實得力太晤士西報稱十五日東京發來專電云約當前期拍賣時本通信員發電以來樹乳之價值搖搖無定探明末次之價值未落手最低之格然自前期起經已日登跌降其在第一日拍賣頂上乳餅每磅得價七司令六弁至七司令十弁頂上晚已勝九司令至九司令三弁云

○東京慶壽專電 本坡實得力太晤士西報稱十五日東京發來專電云德皇實與皇八旬萬壽之喜在宮庭慶阿衣地方之宴會時德皇在于席間恭祝皇恩厥勞廷吉并贊皇恩忠于聯盟及有私家交誼與友誼之人云
又電云衣士者之皇宮舉行皇室宴會時中皇太子席間恭祝皇父之德中皇太子席間恭祝皇父

與云

○德京皇宮開宴專電 本坡實得力太晤士西報稱十五日德京發來專電云明日在于德皇君后太子元妃及各青年親王公主等主殿加比李國君等之前舉行申設皇宮開宴之禮云

○吉烈教團電音 十五日英京勞打發來電音云吉烈島國之天主教徒與以教徒離或爭端日益糾結在于里底摩境內已有數次攻打及發現亂事尋拿及于尼亞有一天天主教之業主在于千尼亞地方被人以火焚斃現在天主教徒更欲設法抵抗回教云

○千拿打學對軍電音 十五日英京勞打發來電音云英國之連牙快船已由蘇士運赴去士貴摩欲在該處擊殺于拿打之海軍船中係以水師教勇一隊為之駕駛并載有教習人員一隊云

京事

○許等渡滬 陸軍部尚書許等派許愛珩丁士元易乃儀充資政院委員

○大事輪途 符御石長領上步探係揭出製監報其單因安豫宿聖人吳某獲獲雲羽附乘車所代近忽為制城人所獲獲之深執治於此而院無朱家不加查察然入其踪茲胡廷罪不容

廷企蓋此案中之故有關係人

○練兵經費 軍路大臣期其期前在政務處提議陸軍三十六領本擬宣統四年成立現屆宣統二年始成十八領有餘此一二二年開各省若備悉如前恐難如期成立查各省所以遲延藉口財政困難度支為苦能籌期如期練成官亦不勝不慮度支為究難勉力籌籌否官報漸向實而以共需款項若干期且劫云至少尚需七千萬

○國犯官數 自五月某日廿六月初三日一月之國犯官數之案連出二起一為歸入東門門之只係泉一案官報現時京師人曾列列以為係革命黨等語昨日傳聞各報不勝登載今經大理院中庭訊實係東代派太監等其高某承子等前由刑部所存許給裝入彭慶地城者歸託人曾貴因送刑從從定案杖刑出獄許亦走涉門門權內製製大府院判定以為無條件何治明文但查四門門即刑門門先雖宋入門

○國犯官數 自五月某日廿六月初三日一月之國犯官數之案連出二起一為歸入東門門之只係泉一案官報現時京師人曾列列以為係革命黨等語昨日傳聞各報不勝登載今經大理院中庭訊實係東代派太監等其高某承子等前由刑部所存許給裝入彭慶地城者歸託人曾貴因送刑從從定案杖刑出獄許亦走涉門門權內製製大府院判定以為無條件何治明文但查四門門即刑門門先雖宋入門

○國犯官數 自五月某日廿六月初三日一月之國犯官數之案連出二起一為歸入東門門之只係泉一案官報現時京師人曾列列以為係革命黨等語昨日傳聞各報不勝登載今經大理院中庭訊實係東代派太監等其高某承子等前由刑部所存許給裝入彭慶地城者歸託人曾貴因送刑從從定案杖刑出獄許亦走涉門門權內製製大府院判定以為無條件何治明文但查四門門即刑門門先雖宋入門

老丁軍犯係常故所得原地准可

○國犯官數 自五月某日廿六月初三日一月之國犯官數之案連出二起一為歸入東門門之只係泉一案官報現時京師人曾列列以為係革命黨等語昨日傳聞各報不勝登載今經大理院中庭訊實係東代派太監等其高某承子等前由刑部所存許給裝入彭慶地城者歸託人曾貴因送刑從從定案杖刑出獄許亦走涉門門權內製製大府院判定以為無條件何治明文但查四門門即刑門門先雖宋入門

○國犯官數 自五月某日廿六月初三日一月之國犯官數之案連出二起一為歸入東門門之只係泉一案官報現時京師人曾列列以為係革命黨等語昨日傳聞各報不勝登載今經大理院中庭訊實係東代派太監等其高某承子等前由刑部所存許給裝入彭慶地城者歸託人曾貴因送刑從從定案杖刑出獄許亦走涉門門權內製製大府院判定以為無條件何治明文但查四門門即刑門門先雖宋入門

○國犯官數 自五月某日廿六月初三日一月之國犯官數之案連出二起一為歸入東門門之只係泉一案官報現時京師人曾列列以為係革命黨等語昨日傳聞各報不勝登載今經大理院中庭訊實係東代派太監等其高某承子等前由刑部所存許給裝入彭慶地城者歸託人曾貴因送刑從從定案杖刑出獄許亦走涉門門權內製製大府院判定以為無條件何治明文但查四門門即刑門門先雖宋入門

○國犯官數 自五月某日廿六月初三日一月之國犯官數之案連出二起一為歸入東門門之只係泉一案官報現時京師人曾列列以為係革命黨等語昨日傳聞各報不勝登載今經大理院中庭訊實係東代派太監等其高某承子等前由刑部所存許給裝入彭慶地城者歸託人曾貴因送刑從從定案杖刑出獄許亦走涉門門權內製製大府院判定以為無條件何治明文但查四門門即刑門門先雖宋入門

○斥求港委 近據統制因三十

七標第三等候補生姚忠忠與請

派兼轉請不批答署云據稟該候

補生每月祇有薪水七兩二錢衛

仲常儀不敷應請派委差事等情

閱稟恐礙認真查用人之權從之

自上雖舉為古人所有而求求

求缺君子所及况軍人以品節為

重一日致命誠以生命亦所不惜

何可以計其水多寡即此每月七

兩二錢之薪非非 司家公第荷

能儉儉自持及水亦數波泊舊志

亦當力圖報稱該生係在領人員

畢業即見習加津以曾受文明教

育之人以公積求港委未免所

見大小各營官佐非有特別聖公

不稱擅自巡察本處恐非通飭在

案查該生尚未聞知茲特明白臨

裁嗣後凡屬候差各生務各志存

若弟惠其不經以矛盾一床裏而

集諸土地官脚聞者莫不代為可

惜云

○奸商運米 興化出產米穀不

敷本地方民食恒藉外來海米接

濟方無匱乏之處本夏夏旱久各鄉

村囤積居奇者不勝計經官府出

示嚴禁奸商取巧牟利私惠屯積

房舍以及偷運出口等情官示檢

總而犯之者仍如故間有一種奸

商運米數千包出口以致市面尚

之詭折每元可糴米三十零觔者

今則拍至二十一斤左右際此米

珠時代貧民不免呼庚奸猾之徒

飽利是圖不顧地之荒民食之

苦而官長亦無如之何良可慨也

○請兵究辦 雲霄方強互鬥之

事已詳前報本司馬亦已請兵乃

二姓自謂許以來死傷頗夥既不

者何以處之

○米價東突 嘉應本年雨澤如

期現稻各鄉刈獲早稻多屬歉收

遂致近日州中米價日形昂貴以

此間糧食者多也

○巴達維亞商會照會 廣東

路秋事 廣州總商會接到巴達

維亞中華商務總會照會云查開

案據侵吞粵路款項事原照會云

照得粵漢鐵路既為各省交通之

咽喉尤為粵省存亡之命脈情事

重大責任專在總理故得其人則

萬端統緒股東與非股東受其福

不得其人則百弊叢生股東與非

股東受其殃雖在三尺之童亦能

言之成理况我商會尤所關心並

能漠然不顧茲因外埠商會函電

交馳均以商粵路總理案認其有

侵吞款項情事請設法維持以爲

南洋

○亞片消息 暹羅政府

半理由由各省...

近聞政府...

年每購...

聞明年...

國民...

想其...

家自...

行密...

非之...

○柔佛...

重慶...

得中...

三五...

司員...

婦距...

諸凡...

因此...

檳城風潮

○檳城風潮 昨日下午...

忽道...

如山...

一散...

碼頭...

被口...

而各...

早乃...

而誤...

取本...

AGRI-HORTICULTURAL SHOW.

17 to 20th, AUGUST, 1910.

COME TO

Stand No. 1,

GUTHRIE & Co, Limited.

告 廣 賽 預 貨 洋

啟者特字奉求閣下
屆園林畜牧博覽會場設在坡中開賽之期定
于西歷一千九百一十年八月十七號拜三
日起至廿號拜六日止即華歷七月十三日起
至十六日止是以本公司特備各種貨物陳列
該會場之第五段內深願
諸君到場賞臨
判低昂本公司不勝歡迎之至
此佈
聞
西一千九百一十年八月六號

AGRI-HORTICULTURAL SHOW.

17 to 20th. AUGUST, 1910.

COME TO

Stand No. 1,

GUTHRIE & Co, Limited.

告 廣 發 預 貨 洋

啟者特字來求聞坡紳商士女諸君公鑑本屆園林畜牧博覽會場設在坡中園賽之期定于西歷一千九百一十年八月十七號拜三日起至廿號拜六日止即華歷七月十三日起至十六日止是以本公司特備各種貨物陳列該會場之第五段內深願諸君到場賞覽茲將低昂本公司不勝歡迎之至謹此佈聞

西一千九百一十年八月六號

牙直利有限公司謹啟

專售馳名捲烟告白

此者以味上所製之紙捲烟枝多矣未有如
 之佳者此烟名曰加勝巴樂此烟之捲烟第
 市上行銷其價值又耐最廉此烟係由頂上
 葉捲成此烟每包
 均能快購
 試驗者請到本公司
 取此烟之新頭不取分



文 在于新加坡 網略 西其等處之專售人乃在

直喃有限公司有欲烟氣者以暢購筋而又自珍其身體

者請參 符為此明

利直喃有限公司謹啟

電 車 有 限 公 司 告 白

啟者本公司、特字知照 諸君當開晏尼申橋時本公司之
電車由石叻門來者現在停止於然申碼頭由是日起電車
過本坡之港前往丁律本公司停止之地方茲將電車所
各路分段之處列下 丁律及然申碼頭 忽勿里律及
嗎吉實得力 然申碼頭及丹戎巴葛 丹戎巴葛及
勿勝尼波頭 茲將每段之車費或
不及一段之車費開列 一號收銀五占 二號收銀
茲將上管全段之車費開列 一號收銀二角 二號收
銀一角二占 電車由清晨六點半起至入夜六點半
止在兩頭之車站停止六分鐘 電車由入夜六點半起
至十一點半止停止八分鐘 以上所管最早及最晚之電
車由兩頭停止之處前來或前往本公司在麥千總律之
站此佈

英一千九百一十年三月二號

夜匪寇密 ○潮郡城廂內外向有匪會匪徒結黨煽動
滋事所恃者皆拜明老為先生遇事包庇即如北關外刻木居備英會
匪劉某等前在北堤新亞兄以家埔將許姓于滿水駁會復抄掠鄰人
曹某家亦被控告雖經派勇比若終不允獲茲聞潮大令查辦備法會
匪頗為嚴密云

外交

照覆英領事守常用駐港 ○前報英領事照會案督辦
駐港稽查赴秘商人委員薛永年暫撤回省一節現聞督督據此電覆
英領事略謂查此事先由伍大臣廷芳與秘外務商訂新約其似應派
員赴港隨時切實稽查以杜冒濫是以先于五月時照請英領事轉達港
督隨後始台委員前往現來文稱謂飭委員于開船之時始往稽查則
為時既迫勢難細加考察恐恐秘之人或不盡為奸商或由公用體
難希圖冒混非但無以取信友邦抑與華人商務有碍薛守駐港專為
稽查赴秘華人並無他意粵省派員駐港亦不止薛守此事為然請轉
致港督允准薛守常用駐港云

日本報紙之愚我 ○日本報紙對於日俄協約一事頗不以
中國報紙之批評為然有題云滿洲之杞憂者有題云滿洲之杞憂者
均以日俄協約為視為有益於中國不為視為有害於中國云云嗚呼
其欲以是居人乎恐至愚者亦不受其愚 按日本報紙之甘其為自
計而欲愚我不足怪也而奈之何我中國之報紙亦竟有受他人之愚
譯他人之言以為是者嗚呼是非喪心病狂而何

伍廷芳將有特別之位置 ○據廷日前電飭駐英大使伍
廷芳來京一節茲聞該大臣之位置係與蔣前派充駐京專任議約大
臣擬將中國與各國訂定已成新約各約逐凡與時政矛盾不宜者一
經期滿一律分期改訂以免遇事因舊有之條約牽制不獲美滿之結
果其進行續訂新約各事宜統由該大臣全權會同外務部協辦辦理故
軍機王大臣迭次電催前來以便先行會商再為事請云

督督請設駐英領事保護華僑 ○旅暹僑領伍廷芳等抽身
稅種補片持日前神商各界聞之無不紛紛函電設法拯救及電部設
法保護茲聞督督因此亦深憫暹僑受外人苛待實難無領事保護向
爭現特據情電商外務部請即向暹政府訂約派設領事駐保僑民略以
南洋各島如澳洲及薩摩亞等處均先後派設領事以便僑民得資保護
而暹羅未辦立約以故自是舉也 任外人苛待實難無領事保護

德德得德德風內內今猶此一舉任令慘受歐決未免向隅如何立
約請辦等語請即核云

偏災

從化水災 ○十一日從化商務分會致函省港報界公會云
敬啟者從化於本月初五晚大雨傾盆自戊刻起至翌日七時止山
水暴漲河堤崩墜平地水深丈餘所有上下東方一帶如觀院大江浦
禾倉與及留崗大石岡石海豐制石坑等村沖塌民房千數自
家溺斃男女丁口百數十人淹斃牲畜萬餘其財底盡值新穀登收
農忙未暇多有貯在場圃而未挑收上倉者突被大山沖去目下災民
流離失所粒食將絕待哺嗷嗷慘不忍觀以此大災情較之去年九月
水災沖塌各基尤為慘烈現與邑令史德應門出版籌賑籌款並形
窮苦無從特函懇請貴會轉達各紳附入報章以便與善舉諸公
廣為籌賑是所至感云云懇各善諸正當急為救濟以拯災民兩竭人
心矣

調查礦產 ○鎮平官立自治人員曾備傳單調查邑屬因早
宋時及此無收賦之川誠派傳計有一萬石之多當經派員調查令查
通詳奉批云本年入春以來山雨短期早未受有傷損然不至全無收
獲宋宗及農歌稱宋與街及戶訪無收之田賦其已訪而有收成之
田賦實有若干宋戶等數無庸必于報時隨以清冊一本送即飭各
鄉調查員將已訪而有收成之田賦或有若干詳報查冊明白於書
內分別添註仍將原冊繳回以憑核辦毋稍延切切

曉諭捐助 ○潮陽接洽學平難係林神園友神仍之力官記
前報茲聞有勞銀某某數人略作反對從中梗戶勿事捐助以困
林神黃竹午無助平難之故有力者實實在情形陳明捐助可官高風
尹子速高黃尹等勞銀某某數人略作反對從中梗戶勿事捐助以困
籌辦全潮平難總局第十四次報告 ○六月廿八日付刊也
連發分局二百二十五包海包仙溪分局七十包初一日付刊也仙溪
分局五十包出包石分局三百三十八包初二日付刊也連發分局
六十五包出包林分局二百包出包橋邊分局二十包初三日付刊
色園州分局二十包初四日付刊也制國分局五十包共九百四十三
包連上統共付米四萬七千六百二十一包本學平難分局另附

乳牛標



此乳之佳... 凡欲買者請到下列之行店可也
 安樂公司 源振豐 廣南生 合昌公司 廣仁興

英一千九百零九年三月三十號
 凡用此牛乳他日長成身軀強壯天下上等之罐頭牛乳為最
 無幾諸君欲買請到下列之行店可也
 安樂公司 源振豐 廣南生 合昌公司 廣仁興

輪船政行告白 ○啟
 有為承假輪船及囑也時時常
 用往來本坡 文島 巨港
 諸君有欲寄貨物或船單者請
 到本代理人處或公司相商可
 也此佈 英一千九百零九年
 三月十一號
 代理人羅德律律門牌廿八號
 羅德律律公司謹啟

SCOTT'S EMULSION

肺部發

一千九百零六年三月十一號



此非路多吉街六十三號門牌付來証書存子
 患肺病在牀足有三月凡人皆謂難或復元
 仍必內傷他身上大肉盡落骨骸現為後醫生

肝油未食完一樽其乳白大魚
 全健復元今日已全愈
 常服此魚肝油之功力足
 病無不決取之奇功足



何以得治緣由
 布力足現無內傷其實因司各脫所
 用之鰵科田露魚肝油至貴而至好
 者有此靈效可以補療其肺傷生肉
 其中雖則家魚油斷不有此奇效因

能復元完精油非且用至用至用至用至
 不人令巧且非且用至用至用至用至
 愛不人令巧且非且用至用至用至用至
 病是買化製到至用至用至用至用至
 也為成化製到至用至用至用至用至
 巧之售地各至用至用至用至用至
 而實可有我此之

酒藥功補樹鐵維金



此為標此認請
 大藥房圖啟
 新嘉坡 土馬街門牌九號
 此係 西曆一千九百零九年三月廿九號
 凡欲買者請到下列之行店可也
 安樂公司 源振豐 廣南生 合昌公司 廣仁興

AGRI-HORTICULTURAL SHOW.

17 to 20th, AUGUST, 1910.

COME TO

Stand No. 1,

GUTHRIE & Co, Limited.

告 廣 賽 預 貨 洋

啟者特字奉聞坡神商士女諸君公鑑本屆園林畜牧博覽會場設在坡中區賽之期定于西歷一千九百一十年八月十七號拜三日起至廿號拜六日止即華歷七月十三日起至十六日止是以本公司特備各種貨物陳列該會場之第五段內深願諸君到場賞覽諸君倘欲本公司不勝歡迎之至謹此佈聞

西一千九百一十年八月六號

售發酒品三



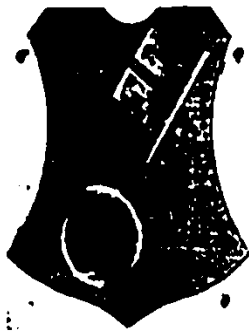
啟者本行特辦歐洲馳名三品洋酒來其功發特日酒係白頭
式醫售有年法飲一諸君莫不稱其香美奈近有無恥之徒假
冒本庄三品酒款式以圖魚目混珠情殊可恨嗣後一諸君
買本行白
頭三品酒
者請細認
本號招牌之內有小紙包頭註明聯字新嘉坡明鳴也公司
有缺者若無此字樣即屬假冒請公細認特此佈告
大英一千九百零八年正月一號 明鳴也洋行謹啟

售發酒池國萬標案好上頂國法



啟者茲本公司由法國督辦頂上萬國池酒來叻
醫售其酒清香酒郁醇厚異常飲之誠可令人長血
氣壯筋骨悅顏色妙莫窮今市上假冒萬國池酒
無有能其出右者若蒙諸君作中之神品也此酒向係
本公司一家沽出餘無別家用售 諸君光顧請細
認蜂窩標頭公肥並細辨香味方不致誤價甚相宜
倘有剽份之病者祈早 移玉惠臨購買是幸
大英一千九百零八年正月一號
明鳴也洋行謹啟

售發酒蜜



啟者本行由歐洲辦到上等蜜酒來叻發售其酒佳茲將標頭
印出 諸君光顧祈公細認免致有誤近聞有無恥之徒假冒本行
飲匙標蜜酒出沽希圖魚目混珠最堪痛恨今本行再行核定於酒
樽木枳內加一鐵鎖匙形以示分別倘 諸君有知何人假冒請到
本行報明即贈花紅銀二百大元經官訊定即能發給斷不食言再
此酒不能販往 加那巴 三寶壟 四里末 蘇加喇 檳榔嶼
日理等處其餘他埠均能運往特此佈 聞
大英一千九百零八年正月一號 明鳴也洋行

售發酒蜜鳥



A WOLF IN THE HAND
IS WORTH TWO
OF ANY OTHER
BRAND

啟者本行由歐洲辦到上等蜜酒來叻發售其酒佳茲將標頭
印出 諸君光顧祈公細認免致有誤近聞有無恥之徒假冒本行
飲匙標蜜酒出沽希圖魚目混珠最堪痛恨今本行再行核定於酒
樽木枳內加一鐵鎖匙形以示分別倘 諸君有知何人假冒請到
本行報明即贈花紅銀二百大元經官訊定即能發給斷不食言再
此酒不能販往 加那巴 三寶壟 四里末 蘇加喇 檳榔嶼
日理等處其餘他埠均能運往特此佈 聞
大英一千九百零八年正月一號 明鳴也洋行

售發樹鐵名馳

啟者本行由歐洲辦到上等鐵樹酒來叻發售其酒佳茲將標頭
印出 諸君光顧祈公細認免致有誤近聞有無恥之徒假冒本行
飲匙標鐵樹酒出沽希圖魚目混珠最堪痛恨今本行再行核定於酒
樽木枳內加一鐵鎖匙形以示分別倘 諸君有知何人假冒請到
本行報明即贈花紅銀二百大元經官訊定即能發給斷不食言再
此酒不能販往 加那巴 三寶壟 四里末 蘇加喇 檳榔嶼
日理等處其餘他埠均能運往特此佈 聞
大英一千九百零八年正月一號 明鳴也洋行



利直南有限公司告白

本公司所沽之正命鐘標久已通行已蒙新舊所共鑒不意此間竟有奸商志圖射利致魚目混珠不分水陸而
 飲此等假冒何者當辨其大本公司不備不齊此中詳細情形請君知覺受其害之害此不但本公司之益亦
 近來竟有

價廉物美

本公司正

金鐘標其

辨認快也

本公司之

款式少有

不慎受害

甚深固本

公司所沽

之正命鐘

相不替工

本無以煩

上買者辨

或以故言

飲此酒者

雖知其難

隨其味也

固標之也

味厚同標

新嘉坡五坡嘉新
 嘉怒鈕公司
 嘉怒鈕公司
 嘉怒鈕公司



嘉怒鈕公司

本公司所沽之正命鐘標久已通行已蒙新舊所共鑒不意此間竟有奸商志圖射利致魚目混珠不分水陸而
 飲此等假冒何者當辨其大本公司不備不齊此中詳細情形請君知覺受其害之害此不但本公司之益亦
 近來竟有

叻報附張

大清宣統二年庚戌

七月十九日禮拜二

第 二 隨報派送不取分文

忠 盜

劫掠巨案 ○仁化城口地方日行劫廿五家午日每行行解船一艘由韶州現舉取上兩收新貨之用例由銀行派街勇下船押運安無罪乃現任仁化台出事後險劫各商街勇廿名受城口城守侯侯官管帶此次黃新益等行共十九家銀一萬六千九百餘兩於上月十六日由韶州開行十八日抵城口地方有匪徒六十餘人夾岸環擊將船內貨物劫掠一空並快鎗十七枝四衣十七件傷斃勇丁七名重傷六名皆劫掠店担保舉者其侯國賓之部下則已從匪逃去現和處擬行以此次失贓巨萬元氣大傷銀根奇絕因聯行准買不准斷商務為之滾珠並聞已將此次劫掠情形聯與各官並未知如何辦理耳

會匪猖獗 ○高要屬自入春以來三合會匪日盛一日以劉村為最著蔓延於現以高金富佛等鄉誘入入會一二月拜會一次每次一二百人其初入會者每人四金夜間於荒郊古廟飲風盟誓給以手鈔口訣聚飲而散始捕畏人知月來益復猖獗滅收會金明目張膽肆無忌憚有事則打響一呼而會匪應者百數十人無賴特為獲符舊會黨以收然鄉里富厚者則能保守財產因而入會者有之噫謂滔不塞將成江河有地方之責者不知有所聞否也

匪徒匪類 ○肇慶友人來函云近旬賊風愈熾劫掠前月廿五晚坑口洗姓劫掠賊有三十人之多廿七晚閣下被劫亦有三四十人搶去耕牛七頭衣物不知多少初一晚遇賊搶牛欄又被劫掠去牛三只未及一小時而行劫已三次今六月七月尚且如此他日何堪設想有地方之責者不知何以治之也現白土左右許多鄉民入三合

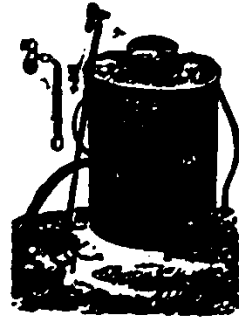
會匪其富劫掠地皆足

劫掠巨案 ○初二晚十二句鐘河州龍田四街黃輝龍家被匪十餘人持衝明火破門行劫劫掠逃而逃該處是連門界東路四區區官戴光國聞山馳赴督撥隊者主黃澤龍等開門入室時中有一首領肥而黑又有一匪身材甚高顯高眼大裝本地鄉音搶去現銀五百元金耳環三對金戒指三對金花一朵金針一枝金仔一個復又擄匪內並劫門於去洋銀三十一元珍珠首飾多件并將幼孫與少媳擄去伊子黃鏡廷向在大呂宋經商今被擄之幼孫目前方由呂宋逃回現在存亡未卜懇請道台等體區官現將前情詳報劉道核此即日札番禺縣及該區并移廣協飭派弁嚴密查緝刻日破獲並放并申報送督核矣

匪徒拒捕 ○黃岡南云豐崎馮山村離城五十里與紹安縣毗境近為盜賊通衢復現聞該處有外來頭氏數百名時行聚會聚會駐黃巡防營林空聞耗於初二日率兵勇自餘名到該處圍捕匪頭民廷向馮田村借取木械抵敵被日兵砍取首級一顆並白旗一面(聞雷等號槍珠式被為入明旗字樣)現就大令聞警登即統帶勇前往彈壓云

匪徒拒捕 ○大源嶺新村為盜賊和最近以劫掠頻仍屢見亮出佛山彩旗堂員弁於前七八天夜官勇圍捕當經從獲盜犯兩名旋被賊匪多人各持毛瑟沿途截捕圍一犯兵賊擊斃山至大嶺火車站頭賊匪方退至初三晚該員弁復帶勇自餘名於三鼓起程前往該村圍捕又獲賊匪多名官入祠捕匪時賊匪登瓦由數窗拒捕故內有四名被勇擊傷方始就擒

代售水機廣告



啟者特字通知本公司專蒙代
 運出姑 華摩本 之水機此器
 現在最大之樹乳園均有用作

殺滅茅草及各
 種樹根之用如
 用此器比之抽
 拔樹根之費可

減五十巴仙本公司可在于吉隆
 及瑞珍成坡係託 羅施夏巴君為

副代理人此佈

英一千九百零九年十二月十四號

啟者本公司現辦到英國最著名之
 鳳鳴標紅泥乃市上呼作紅毛泥
 來噴發售此泥乃用上等之材料製



成最能耐久 茲將商標如欲採購者
 請到本公司面商價值從廉此佈

新加坡有限公司謹啟

DIETHELM & Co., Ltd.
Sole Agents
SINGAPORE.



老正庄 紙烟包

利直南 代理

號十二月元年十一百九千英

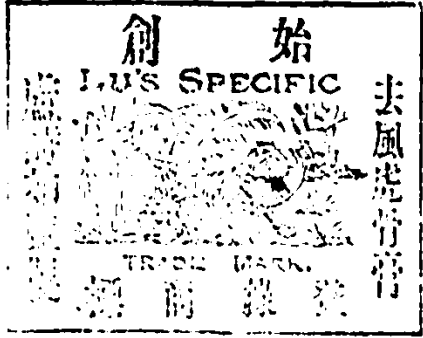
區允和興陽種子丸

種子固本之要首重精血... 凡人形或過勞... 總分諸病... 也夜多小便... 也陽物短... 夫婦房事... 天不足... 若有此症... 交合保腎... 真乃固精... 每瓶銀一元

嗎根代洋行有利銀行告白

啟者本銀行創設有年茲將本行情形詳開如左... 本行批准資本銀一百五十萬磅... 十六萬二千五百磅... 仙息算... 大英一千九百零九年亦不單月十六號... 嗎根代洋行有利銀行經理人見下士啟

(HU-KOH-KU)



去風虎骨膏... 此膏係用氣血... 忍至痛楚... 少痛病... 之則無痛... 不少... 此膏係用氣血... 忍至痛楚... 少痛病... 之則無痛... 不少... 此膏係用氣血... 忍至痛楚... 少痛病... 之則無痛... 不少...

外埠發行所... 內食之庄虎骨膏... 本坡代售處... 大馬路中法藥房... 大小於孟嘉人藥房... 嗎根代洋行有利銀行

凡各貨物俱用馬嘜

羅奇生



經在大英政府注册

別人不得假冒影射

總發行處中街門牌式十八號羅廣同濟各款藥酒

羅奇生

丹戎巴葛門牌二百六十八號奇安
牛車水門牌拾號奇興
新北索二十二號奇安
小坡大馬路四百六十九號奇祥

自辦各色洋酒
自釀各色米酒
自辦天津美酒

發行



本號支店 天津羅恒五 各種美酒 向消金山各埠 久已馳名 今蒙本坡酒例改良 辦來
自辦天津各色美酒
發沽 香淡味美 味清酒正 裝與別家精製者不同 請為嘗試 當知真偽

躉賣格外相宜

由本號代報運出 水免稅酒價更屬 廉平比之貴客 親到香港購辦更

各酒價目繁多 茲將式碼開列

藥阿他虎竹木瓜酒八角半

LOH KEE SENG SINGAPORE

羅奇生酒房

本號設知造好米酒此酒用大 知之諸如法在本坡藥酒舖均有 藥未醱成並無火酒花糖雜質
自蒸正氣各色米酒
大有壯氣補血之功故無燥熱灼 肺之患凡屬中國人請飲中國之 本酒房謹啟

- 玫瑰露酒 銀九角
- 茵陳露酒 八角二占
- 蓮花露酒 八角二占
- 五加皮酒 八角二占
- 史國公酒 八角二占
- 紋酒 銀九角
- 紹興酒 五角半
- 黑糯米酒 五角半
- 白糯米酒 五角半
- 青梅酒 六角
- 廣同濟跌打酒 四角半
- 廣同濟風濕酒 九角半
- 廣同濟白家酒 六角半
- 廣同濟毛雞酒 七角
- 廣同濟衛生酒 六角半

德華銀行廣告

花磚出沽

啟者特字通知本銀行大寫字樓坐落上海路各大總理人開在于德京已經收足資本七百五十萬兩分枝設在德京 北京 神戶 橫濱 青島 天津 大連 漢口 濟南府 香港 青島 威海衛 以下所列乃本行及主人名字 在德京 哥尼里芝施滿期(此乃勃魯施芝士德銀行)乃力申拿尼士干陀宜沙呂德 德芝銀行 羅士勿里芝魯拿 嗎里拿實年宜沙呂德 宜花實年及燕拿士直里 羅勿華佐華公司 奧拿呂德公司 在佛爾瑪 奄臘溫羅士飯及摩 耶德羅士羅芝士丹 在威麥 志里芝銀行 在哥連 沙呂奧車威公司 在武振 嗎里士芝海波衣及華些銀行 在英京之銀行 晏奄羅士飯及子 英京之榮年及士奧有限公司銀行 志芝銀行之英京代理人 乃力申拿尼士干陀宜沙呂德 本公司在于來往短期每年利息二巴仙 若欲知長期利息來詢便悉 凡銀行各項生項及匯水生項皆有經營此佈

宣統元年七月廿四日 司理人爾夫基連啟

啟者特字通知行淡卑尼士施陶磚廠常有各色及各款花磚出沽此磚之色澤能合購者之意本廠所製之磚比之本坡入口者更為上品諸君欲知詳細請赴亞吉門牌九號詢問便悉特此佈 聞

英一千九百零九年九月九號

淡卑尼士施陶磚廠謹啟

夏門舖邦街太乙號
身能藥局市佛照樓
石叻馬交街如意樓
大吡叻而羅周丹寧
廣州高第街英德生
上海大馬路老悅生
省城大門口廣生堂
庇能大門前廣生堂
天津紫竹林佛照樓
佛山通照天德堂
吡叻而羅周丹寧
庇能大門前廣生堂

宣統二年二月廿二日

稟准 商標別人不得冒效 福建林肇春製

天喜堂名老牌調經丸

老舖在香港中環坭街口

稟准商標 天喜堂商標

若非萬全敢獨沽一味

正舖在羊城西關光雅里

老牌調經丸



石叻馬交街 月昌號代售

治一二月胎動行經或肚痛
治三四月胎動行經或肚痛
治五六月胎動行經或肚痛
治七八月胎動行經或肚痛
治九十月胎動行經或肚痛
治產後血暈不止
治產後惡露不盡
治產後腹痛不止
治產後發熱不止
治產後咳嗽不止
治產後嘔吐不止
治產後泄瀉不止
治產後便秘不止
治產後小便頻數
治產後大便燥結
治產後精神不振
治產後飲食不進
治產後百病叢生

九製調經老日故授傳牌老之府王親某都京自得方此

BUCHANAN.

售 加 丹 威 實 紀 酒 會 供

英 皇 及 海 陸 軍 之 酌 飲



酒 係 此 酒 為 第 一 等 上 品

在 於 市 上 所 沽 威 實 紀

一 千 九 百 零 九 年 元 月 八 日

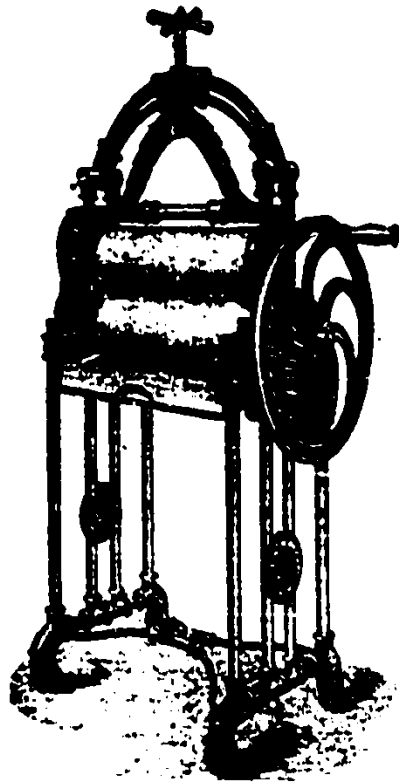
亞 細 亞 公 司 經 理

LITTLES RUBBER MANGLES.

司 公 直 里 然

本公司內有鋼質碾棍 力爾威帶碾棍 木質棍之機車發售此車適合本公司所沽著名

之彈弓可以將棍自行抽起 鋼質棍車每輛八十元 力爾威帶棍車每輛六十五元



每輛五十五元 木質碾棍車每輛四十元

諸君有欲觀閱者請取特派之清單便悉其

詳矣



木質棍車 每輛五
十元

本公司出售上式

之碾平樹乳車

諸君採購本公司

可給彈弓兩條

嵌合鋼質碾棍車

每輛七十五元

力爾威帶碾棍車



特製之刀每打一元
鋼質碾棍每打一元
六元每打
鋼質碾棍每打一元
可備有特別之清單諸君不
取費用

一九一八年十一月三十日製

然里直有限公司

利樹乳之鋸刀每
羅價銀九元每一
白羅價銀七十元
刀肉每羅三元七
角半

BEHN MEYER & Co., Ltd. Singapore.

Sole Agents

FOR MESSRS. F. WOLFF & SOHN--KARLSRUHE.

白 魯 司 公 限 有 也 馬 明

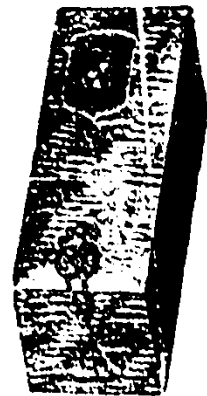
取 者 特 字 號 知 五 將 德 國 之 加 呂 士 呂 地 方 之 爾 夫
烏 呂 及 宜 公 司 所 造 各 種 香 水 價 列



士 丹 宜 香 水 乃 是 上 品 香 水 其 味 與 本 坡 所 製 士 丹
宜 香 水 相 同 爾 士 丹 宜 共 有 二 三 款 一 乃 士 丹 宜 香
水 一 乃 士 丹 宜 片 一 乃 士 丹 宜 露 文



尼 威 亞 拿 香 水 乃 是 上 品 及 甚 奇 味 之
香 水 此 香 水 在 于 各 埠 人 均 稱 為 上 品 之
物



山 打 尼 兒 尼
香 水 乃 是 本
公 司 所 製 其
味 實 屬 上 品
奇 香

上 各 種 以 香 水 分 裝 大 樽 小 樽 樽 狀 在 于
本 坡 各 店 均 有 發 售 諸 君 採 購 幸 勿 誤
購 認 明 為 要 此 佈

大 英 一 千 九 百 零 八 年 五 月 十 三 號

明 馬 也 有 限 公 司 代 理 人 啟

宣統三年七月十九日叻報刊

各埠輪船入口

海峽	汕頭	廈門	毛依	源	亞士	坤	仲	士	王	呀	建	怡	荷	萬	牙	孟	仲	石	檳	峇	泗	峇
由汕頭	由汕頭	由汕頭	由毛依	由源	由亞士	由坤	由仲	由士	由王	由呀	由建	由怡	由荷	由萬	由牙	由孟	由仲	由石	由檳	由峇	由泗	由峇
約二十日到	約二十日到	約二十日到	約二十日到	約二十日到	約二十日到	約二十日到	約二十日到	約二十日到	約二十日到	約二十日到	約二十日到	約二十日到	約二十日到	約二十日到	約二十日到	約二十日到	約二十日到	約二十日到	約二十日到	約二十日到	約二十日到	約二十日到
聯興公司	金和	實得力公司	巴智申洋行	萬成號	明鳴也洋行	伊亞紗直	同益公司	裕盛棧	裕示必洋行	明馬也洋行	真寶得洋行	益茂棧	實得力公司	德利源	萬慶號	真寶得洋行	孟且利士	又豐	又豐	又豐	又豐	又豐

輪船開行

三寶	吉	吉	新	香	沙	占	吉	峇	峇	坤	英	日	高	高	加	北	北	北	北	北	三	石	丁	吉	麻	英
由三寶	由吉	由吉	由新	由香	由沙	由占	由吉	由峇	由峇	由坤	由英	由日	由高	由高	由加	由北	由北	由北	由北	由北	由三	由石	由丁	由吉	由麻	由英
二十日	二十日	二十日	二十日	二十日	二十日	二十日	二十日	二十日	二十日	二十日	二十日	二十日	二十日	二十日	二十日	二十日	二十日	二十日	二十日	二十日	二十日	二十日	二十日	二十日	二十日	二十日
上午七點	上午八點	上午九點	上午十點	上午十一點	上午十二點	下午一點	下午二點	下午三點	下午三點	下午三點	下午三點	下午三點	下午三點	下午三點	下午三點	下午三點	下午三點	下午三點	下午三點	下午三點	下午三點	下午三點	下午三點	下午三點	下午三點	下午三點
金和	巴智申洋行	實得力公司	亞實得洋行	萬成號	實得力公司	承日	實得力公司	實得力公司	實得力公司	實得力公司	實得力公司	實得力公司	實得力公司	實得力公司	實得力公司	實得力公司	實得力公司	實得力公司	實得力公司	實得力公司	實得力公司	實得力公司	實得力公司	實得力公司	實得力公司	實得力公司

千餘... 輪船... 廿三日... 下午三點... 豐源號
 ○... 本月廿二日... 豐源號
 ○... 本月廿一日... 豐源號
 ○... 本月十六日... 豐源號

企公牛乳天下馳名告白

本廠造製牛乳歷有年所為寰球第一色白而潔味甚香
 濃得化學之新法實無上之妙品老年服之可以延童幼
 年服之可免強壯壯健之廣英國為最日本香港新加坡

印度南洋 旗香金山 盤門等處 每年產額 五百萬箱 亦可謂盛 矣極矣富 此中國力 固自強戒 體社會林 立若以此 乳服之不 但身體強 壯亦可資 衛生而

Milkmaid

BRAND

Milk

See that the
MILKMAID Trade Mark
is on every Tin

Largest Sale in the World

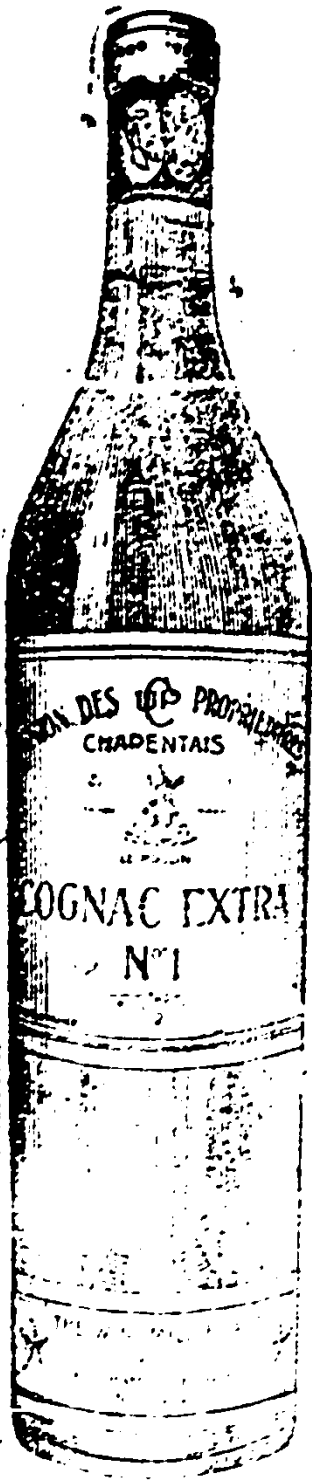


西一千九百零八年三月廿七號

企公牛乳公司主人白

酒池蘭萬標車風正 酒池蘭萬國法正

WINDMILL BRANDY.



店均有發售
 宣統元年閏三月廿六日
 此酒每樽價銀一元各處酒舖均有發售

及取入者本乃必公明係法通國為國地酒在于坡中第一暢銷之酒係在法國釀成以

記為標狗雙

此酒係由名醫所推許一經試飲必覺其效



雙狗標為記

此酒係由名醫所推許一經試飲必覺其效

此酒係由名醫所推許一經試飲必覺其效

本酒因廉最銷其上市于在半角二元一銀價樽每

試一人身俱以流為坡在酒之辨此將飲司公

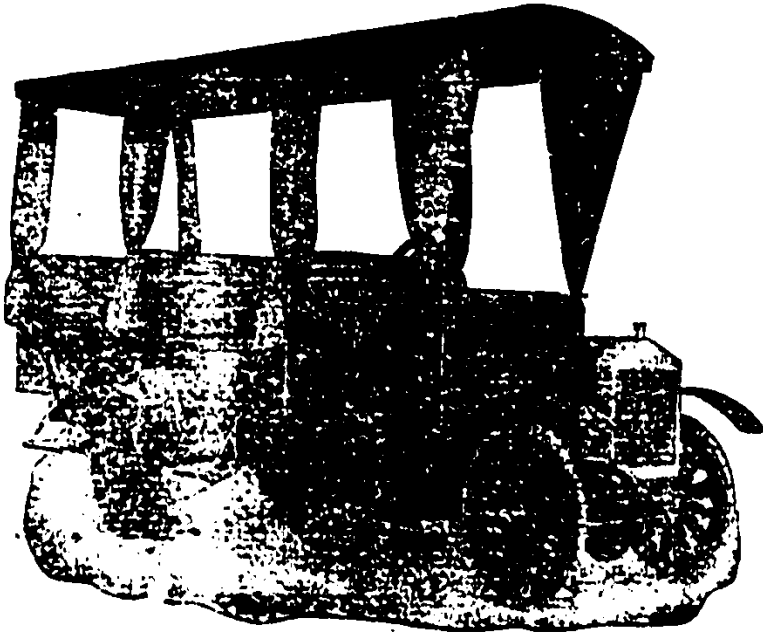
下列名店之酒此賣沽將茲

- 錦興號
- 恒興號
- 錦昌號
- 和昌號
- 廣裕號
- 清公司
- 振源號
- 榮德和
- 榮昌號
- 廣發號

McAlister & Co., Limited.

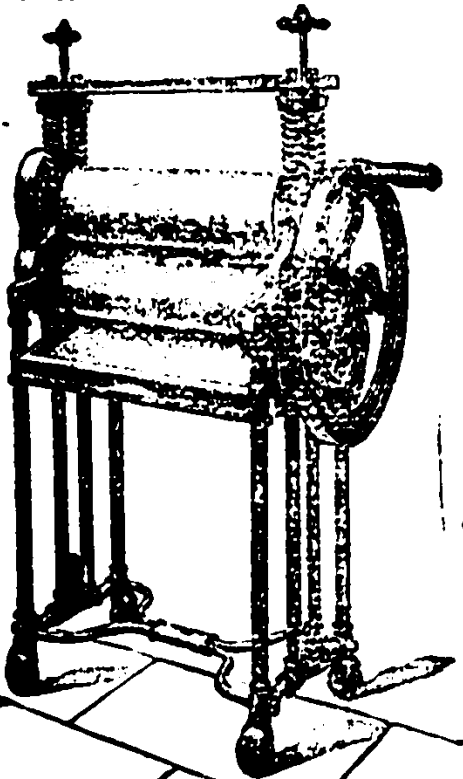
白告司公限有打士里加麥

本公司之各項機器
 在峇里律發沽樹乳園所用各項機器此等機器時常
 預備而各大樹園均有向本公司採辦機器



圖車打康答載

本公司發售右列圖式之載客康打車現在四州府之項
 載客車有用此車三輛 爾若欲知各機器之價值請到
 本公司內面詢便悉此佈



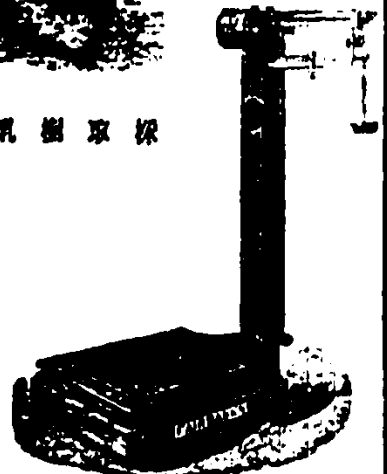
圖車乳樹



圖器乳樹取採



圖器鐵



圖磅

英一千九百二十一年二月四號

麥加里士打有限公司廣告

RILEY, HARGREAVES & Co. Ltd.

禮里夏元立有限公司

啟者特字通知本公司自一千八百六十五年開設以來向營電氣 機器 機器 製船之
業本公司代理嗎淡頂上新式製糖機乳車 本公司承造及安裝烘乾機乳車 代理勿力圖
電氣此扇利用而價廉 代

理索願自來火車及機器由

三匹馬力起至七百匹馬力

止此車利用而第一價廉

大小用油各式車 各式設

水 特別抽水機器

代理勝士丹勃格打公司之

新式頂上搬運車 代理光

面花石此石係在歐洲著名

大廠所製 諸君欲觀可到

嗎前里律門牌五號本公司

之寫字樓察閱 本公司出

售種種所用之各種機器

機器之機器 鐵 鋼等

物 本公司之機器師寫字

樓即在嗎前律門牌五號內

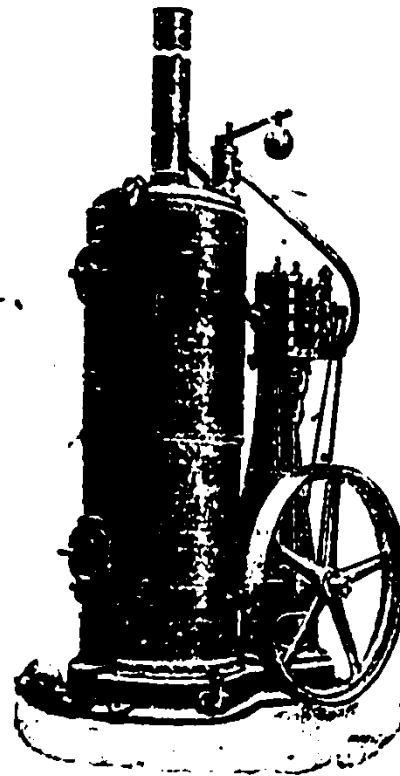
代理英製熱修補途及船

片士美鐵線有限公司該公

司專製各項鐵線 代理電

氣師乃係吉洛丹有限公司 所售車用之摩打機器及扇等項 本公司機器師之寫字樓巧造出

片所用之(花羅)經結灰石以供建築碼頭及貨倉之用此佈



禮里夏元立有限公司啟

本公司 總寫字 樓設在 本坡 分行設 在星洲 檳城 麻六甲 在網略 總圖 戶港 四州府 設有代 理人 本公司 電報號 即名曰 夏元立 特此佈 聞 英一千 九百十 年正月 十七號