



亦號取繁。台照白南族而計。亦未能如。願以事吃虧。不特不能個人。乃反爲人所制。此無能。心志之齊。閉結之堅。守法之嚴。敢死之勇。皆不壞及故也。既不能及。即宜師之。師而及之。則必有制勝他人之一日。又安可以嘆之細小。而軒忽成之也哉。余聞某。愕然而沉。惕然而驚。恍然而思。倏然而悟曰。唯。歸後。勇視門向餘宿髮新談話。約而紀之如右。

### 本館專電

○檳城專電 初三日本館得檳城通信員發來專電云檳城得悉亞羅實打(吉打之都會)消息云吉打各區來由之官吏均已復赴各人之衙署如常辦公云

按此次吉打派員辭職及坡督赴吉調查各情形備亞本坡呼單不來西報據稱前拜五早(即華去月念六日)坡督戎制軍乘車隨苗小官輪前往吉打係因略有阻礙之故茲已探明發生此事者乃係巫人與吉打國家顧問英員麥君初向以爲係因其事急憤出于預有關係之人其人不肯遷從麥君君履行督轄所致今因得據檳城通信員之電報始悉其詳而此電到時已在日昨之夕電曾談

處該處交際之惡態乃在麥君君與各區官此等地位固其此情形殊有不妥之狀况該處官員訪聞確得悉此事坡督在吉打曾與區區官磋商甚久未能妥洽坡督到底不准彼等要求欲將麥君君充官顧問官之職位遂則新時一聞此事各東姑(吉打蘇丹之近支宗室)合曾彼等不允再與麥君君共事坡督答稱若此則汝等可將職事及薪俸交回云云該處政府之領袖名東姑嗎末即行辭職又聞各地方之區官已舉東姑之命不得復從麥君君之命是以亞羅實打各區署均已閉門云 今兵備又曾坡督乘坐苗苗小官輪已于昨晨抵坡中此次赴吉之故因爲關於吉打之區官與麥君君發現關係之事所曾坡督曾與吉打政府商酌一備係屬極情該政府中人欲圖辭職後蘇丹告知坡督云該政府仍舊如常辦公矣

### 本館譯電

○四州錫務專電 本坡實得力太士錫務得接初二日吉隆坡來專電云本年五月出口之錫 白錫一十七萬零八百八十八担 錫礦九萬七千六百七十八担 拿吉里士錫一萬四

千九百八十八担  
○德國廷臣辭職專電 本坡實得力太士錫務得接初二日倫敦發來專電云德國總理大臣丹麥君之辭職或能准許探明彼等東方低欲改裝中日兩國之事有關係以進見貴君代之云  
初二日東京專打來電云東京太士錫務得接東京通信員電言德皇及相臣無法禁止丹麥君收回辭職之舉雖然丹麥君已決意往遊日本及東方云

○歐州電音 初二日東京專打發來電音云平利之雷電已發現于歐州其在英國南方雷電交作以衆人驚惶所及曾之雷以此次爲最猛烈蓋被災甚衆及損壞甚深又有步兵一隊行抵德皇士年(德國)被雷擊死三人傷者十五人云

○暹羅地動或災電音 初二日東京專打來電云尼龍電音昨夜暹羅尼府地震致令屋宇傾塌居民暫支布幕息于草場探明此次地動其勢甚猛死者頗衆已據檢出遺骸及后屍是災難及已派人往救矣

○日籍回國電音 初一日東京專打來電云日本之手續與親王已由東京首途附搭郵船利火車回國云

○英國出入口貨物電音 初一日東京專打發來電音云西本

年五月所報國入口貨物比前去年同月加值一千零四十一萬四千六百三十一金磅出口貨物比較去年同月增值四百零八萬二千五百六十五金磅云

### 京專

○續偵探 政府憲法以國內富人現已遍布南北南洋及沿海各處非設法暗地調查不足以資防範因擬組織偵探一團分爲若干隊凡沿江沿海各省每省駐紮一隊其總機關設在北洋若遇有重要事件出現內可直報政府外可直報督撫云

○華僑研考 學部前接舊金山等處來電懇請華僑研究立制等事當經次奉農商部核議派派華僑人員前往考試該部華僑研究若干如何獎勵先行電示庶幾華僑有所歸感

○免先執事 法部亦京復科憲星洲大理院者新查閱法部呈具內稱盜劫之犯知係在外逃逃財物或將骨同行向非甘心聽罰並無持械搶奪見官此或更測測之款自應分別給予免死減等發還歸還地官署以廣惠仁而重民命特將此次會同新定章程呈奉專札

○賑濟籌計 各省學務款項原入彙數已載前報茲又據報庫出入統計表所有全國用款分爲二

十三部計(學務公所)一百六

行省

十九萬二千九百六十三兩(數育總署所)三千九百四十八兩(總學所)三十六萬三千零七十兩(教育會)三萬二千七百九十八兩(宣講所)三萬零零七十七兩(圖書館)三萬三千七百一十七兩(專門學堂)一百五十一萬零四百一十七兩(實業學堂)六十七萬一千一百廿一兩(師範學堂)二百四十九萬八千三百一十八兩(中學)一百四十四萬六千三百六十七兩(小學堂)六百一十三萬四千二百九十八兩(警察院)一萬七千七百八十五兩(半日學堂)一萬九千零九十六兩(女學堂)一十九萬八千零七十二兩(職員薪俸)一百八十五萬七千五百六十五兩(教員薪俸)四百七十七萬九千二百六十八兩(僕役工食)八十三萬一千三百九十三兩(利息地稅)一十八萬三千五百一十五兩(服食用品)二百七十萬零五千四百零四兩(試驗薪俸)一十二萬八千七百九十二兩(圖書標本器具)八十七萬八千五百八十四兩(養建修繕)一百二十萬零五千四百七十三兩(雜用)二百三十七萬五千七百四十四兩(共)二千九百五十九萬七千七百八十五兩

○蘇州平糶 蘇州平糶事宜業經公舉紳士經理於城廂內分設七局辦理近已由各紳等分派司事帶同各團地保自去月初十日起按戶編查核定極費火費之戶總約小銀一俟查齊定期赴局領換執照俟所購洋米運到即行開辦

○承革原因 武弁查發珍徐升等劣蹟請督憲鄂督撤出告示茲在任無辜明謝世職楊志賢武昌城守營把總吳自治等職學員來陽縣附生徐某等聯名以武備商乘不振市面日擴大都該劣弁縱恣庇匿包庇保備從中漁利所致况若輩頗習營兵捕役實孔頂官職雖許各款以爲榮華積聚坐地分贖地步處處商民控伊等運動力大不遺餘力已况伊等黨羽衆多有三十六天罡七十二地煞之名目各籍商民無不大受其害於此難具稟詞由郵局遞送瑞督官即飭派戈什分調承交江夏縣會同一面出示報告并將家產查抄實錄珍徐元發等亦將斥革究責有餘升之子徐花子余菊子前署夏口廳金悅和之遊弁袁春山鄧阿爲非日事嚴誅漢上人民憤之頗竹自應一律拿辦未便任其逍遙法外又派戈什四人辦勇四十名嚴爲糾拿聞馮督憲之

革職實原因於此云 已革巡警道馮道鈞於四月初四日即聞端督有奪悉之信且有夜抄之語乃總電京中申覆云之紛紛感來寂全頭面自顧稱疾呈請開缺詎久未得復其勢遂如熱鍋上之蟻虫行坐不安繼思電往真如親往故於初五日乘京漢專車(因是日無快車之故)忽忽赴京謁其同鄉某尚書及某員某督某部等泣求設法特開閣某部時竟踴地不超際應由部搶先出奏將其開缺送部引見或於瑞督措判時請有紙革職免予查抄及永不叙用某部雖其央求不過當允否電瑞督從輕處分至開缺某督因與之素相得本擬極力爲之轉旋無奈處處無權無勢因勉擬一電致鄂中務俾代道瑞督無非代爲要恩及揭曉時得免查抄未始非此二電之力也又考鄂中之滿城映民四字有人翻起單時係匿賊映民四字後來據某部電始改蓋隱賊二字即查抄之張本也

南洋 ○凡戲無益 檳城閩童某已失怙恃倚其戚某中爲活因而失教日事游蕩近於賭博拾得玻璃片與其黨共碎作屑將製成藥線爲奪取他人風箏計不意風箏碎時將隨入目引手再揉痛異常未幾睛珠突出血亦筋斷無可救藥

而世上從此又多一 其所欲之玻璃碎片 曾盛傳者餘 嶺南之茂發故 檳城 樹乳價格飛漲 府爲尤甚則 衆故是以 多改稱樹乳 歷較者聞十 曾於西商之 羅云○聞人 留連果兩 遂拘之府案 解充雷水手 竊乙之枕而 外賊從夢中 追發險匪即 乙等已及迷 國家大醫院 兩日前夫夫 日另製新匙 二百七十二元 ○馬案候訊 閩人王連德住在安申律門牌一百號昨晚十一點餘鐘被往丹戎巴葛捕房報稱向同籍人甘阿冠討債他不特無償還且以利器擊傷我面部請爲拘交云云故由三十八號二號洋拘甘連案今日

○失匙失款 國家大醫院曾于兩日前夫夫被劫之鎖匙遺失至日另製新匙聞看方知失去公款二百七十二元

本埠 ○馬案候訊 閩人王連德住在安申律門牌一百號昨晚十一點餘鐘被往丹戎巴葛捕房報稱向同籍人甘阿冠討債他不特無償還且以利器擊傷我面部請爲拘交云云故由三十八號二號洋拘甘連案今日

九萬七千七百八十五兩

任其逍遙法外又派戈什四人辦勇四十名嚴爲糾拿聞馮督憲之

○凡戲無益 檳城閩童某已失怙恃倚其戚某中爲活因而失教日事游蕩近於賭博拾得玻璃片與其黨共碎作屑將製成藥線爲奪取他人風箏計不意風箏碎時將隨入目引手再揉痛異常未幾睛珠突出血亦筋斷無可救藥

○失匙失款 國家大醫院曾于兩日前夫夫被劫之鎖匙遺失至日另製新匙聞看方知失去公款二百七十二元

命案兩續

○巴時街新德興打銀店伴案金因食饑寒區

由本不遠足見其度時通死救救投情形已誌昨茲又探悉死
者區通粵東之花銀人年僅十七歲乃該店之學徒見其亦曾於
店兒乎案金東莞人其年較長乃該店之學徒平日與人好賭而
現今雖已逃去久探悉現獲贖或一早日免刑捕獲等語伊女
車現年五十六歲居于板橋南興七五之加德水運盛貨店對門
車坊門牌三百廿七號客二亞答路中向以捕蠶為業與七號舖伊
往歸之下屬伊女則居于富順街均受刀傷未知何時被刺刺
為案究云云該案後被檢獲首犯已送官審辦屍身往屍由
驗明死者已于四十八日晨時身死命案始結存案以俟偵見究
又據區通粵東有西人年約三十餘歲身死於板橋南興七五
主去年曾獲彩二百餘元因妻年老貧病不知何故將此彩等
行兇殺妻 ○昨夕將近十二時鐘時有一不知姓氏之粵人
腹受刃傷有銀兩地兒乎且走且呼地喊救命由十五號車坊
海邊代傳兒乎至西門一號捕房查明粵人腹受小刀所刺
伊妻其姓名及原因已悉不能悉言當即派差送往醫院救治
兒乎當獲案卷西人今午三堂定案五月廿三日九點四十五分
八千二百二十七號手車之銀兩一包一零七支價銀十五元
四時鐘時送交西門捕房之銀兩一包一零七支價銀十五元

甲 蔡南 蔡南 蔡南 蔡南 蔡南 蔡南 蔡南 蔡南 蔡南 蔡南
乙 蔡南 蔡南 蔡南 蔡南 蔡南 蔡南 蔡南 蔡南 蔡南 蔡南
丙 蔡南 蔡南 蔡南 蔡南 蔡南 蔡南 蔡南 蔡南 蔡南 蔡南
丁 蔡南 蔡南 蔡南 蔡南 蔡南 蔡南 蔡南 蔡南 蔡南 蔡南
戊 蔡南 蔡南 蔡南 蔡南 蔡南 蔡南 蔡南 蔡南 蔡南 蔡南
己 蔡南 蔡南 蔡南 蔡南 蔡南 蔡南 蔡南 蔡南 蔡南 蔡南
庚 蔡南 蔡南 蔡南 蔡南 蔡南 蔡南 蔡南 蔡南 蔡南 蔡南
辛 蔡南 蔡南 蔡南 蔡南 蔡南 蔡南 蔡南 蔡南 蔡南 蔡南

第一次收捐捐期平糶芳名錄
謝少愚翁 謝金豐翁 盧新炳翁 羅國慶翁 羅子和翁 羅
國興翁 羅生利行 以上各捐五百元 長源號 謝為裕號
薛承元 以上各捐三百元 謝德發八十元 羅德興 廣仁昌
郭國慶 謝德昌 沈源裕 以上各捐六十元 廣利 榮和
廣德號 慎成號 潮源泰 以上各捐四十元 謝成號 一十

以上各捐十五元 瑞神號 楊榮記 黃坤利 同仁號 瑞和號
不或興 吳和盛 朱和記 以上各捐十元 源通號 福和號
謝怡興 共計三十六條共銀二千六百九十二元
謝少愚翁 謝金豐翁 盧新炳翁 羅國慶翁 羅子和翁 羅
國興翁 羅生利行 以上各捐五百元 長源號 謝為裕號
薛承元 以上各捐三百元 謝德發八十元 羅德興 廣仁昌
郭國慶 謝德昌 沈源裕 以上各捐六十元 廣利 榮和
廣德號 慎成號 潮源泰 以上各捐四十元 謝成號 一十

以上各捐十五元 瑞神號 楊榮記 黃坤利 同仁號 瑞和號
不或興 吳和盛 朱和記 以上各捐十元 源通號 福和號
謝怡興 共計三十六條共銀二千六百九十二元
謝少愚翁 謝金豐翁 盧新炳翁 羅國慶翁 羅子和翁 羅
國興翁 羅生利行 以上各捐五百元 長源號 謝為裕號
薛承元 以上各捐三百元 謝德發八十元 羅德興 廣仁昌
郭國慶 謝德昌 沈源裕 以上各捐六十元 廣利 榮和
廣德號 慎成號 潮源泰 以上各捐四十元 謝成號 一十

謝少愚翁 謝金豐翁 盧新炳翁 羅國慶翁 羅子和翁 羅
國興翁 羅生利行 以上各捐五百元 長源號 謝為裕號
薛承元 以上各捐三百元 謝德發八十元 羅德興 廣仁昌
郭國慶 謝德昌 沈源裕 以上各捐六十元 廣利 榮和
廣德號 慎成號 潮源泰 以上各捐四十元 謝成號 一十

謝少愚翁 謝金豐翁 盧新炳翁 羅國慶翁 羅子和翁 羅
國興翁 羅生利行 以上各捐五百元 長源號 謝為裕號
薛承元 以上各捐三百元 謝德發八十元 羅德興 廣仁昌
郭國慶 謝德昌 沈源裕 以上各捐六十元 廣利 榮和
廣德號 慎成號 潮源泰 以上各捐四十元 謝成號 一十

謝少愚翁 謝金豐翁 盧新炳翁 羅國慶翁 羅子和翁 羅
國興翁 羅生利行 以上各捐五百元 長源號 謝為裕號
薛承元 以上各捐三百元 謝德發八十元 羅德興 廣仁昌
郭國慶 謝德昌 沈源裕 以上各捐六十元 廣利 榮和
廣德號 慎成號 潮源泰 以上各捐四十元 謝成號 一十

售發酒品三

啟者本行督辦歐洲馳名三品洋酒來其功發售其酒係白烈  
式醫行有年估飲 諸君莫不稱其香與奈近有無恥之徒假  
冒本庄三品酒款式以圖魚目混珠情殊可恨嗣後 諸君欲  
買本行白  
三品酒  
者請細認  
本號相牌之內有小紙包註明華字新嘉坡明鳴也公司  
者始真若無此字樣即屬假冒請為細認特此佈告



大英一千九百零八年正月一號  
明鳴也洋行謹啟

售發酒池國萬製策特上頂國法

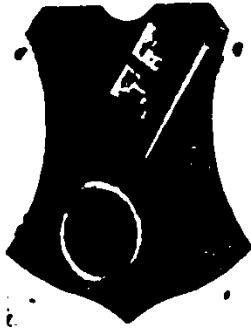
啟者茲本公司由洋國督辦頂上萬國池酒來其  
發售其酒清香酒郁醇厚異常飲之誠可令人長血  
氣壯筋骨悅顏色妙美無窮今市上所有萬國池酒  
無有能其出右者蓋誠佐餐中之妙品也此酒向由



本公司一家沽出餘無別家出售 諸君光顧請細  
認峰頂標頭為記並細辨香味方不致誤價甚相宜  
倘有到份之齊者祈早 移玉惠臨購買是幸  
大英一千九百零八年正月一號

明鳴也洋行謹啟

售發酒蜜



啟者茲本行由歐洲辦到上等蜜酒來其功發售其酒甚佳茲將標頭  
印出 諸君光顧所為細認免致有誤近聞有無恥之徒假冒本行  
標頭製蜜酒出沽希圖魚目混珠最堪痛恨今本行再行議定於酒  
樽木架內加一鐵條形以示分別倘 諸君有知何人假冒請到  
本行報明即贈花紅銀二百大元官訊定辦絕不食言到  
此酒不能販往 加勝巴 三寶壟 泗里末 望加錫 檳榔嶼  
日理等處其餘他埠均能運往此佈 聞  
大英一千九百零八年正月一號  
明鳴也洋行

售發酒營島

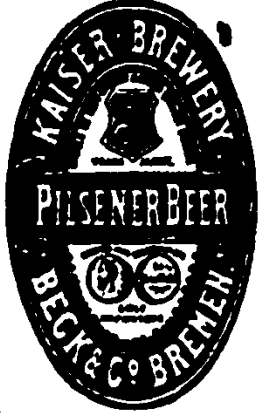


啟者本行由歐洲辦到上等酒來其功發售其酒甚佳茲將標頭  
印出 諸君光顧所為細認免致有誤近聞有無恥之徒假冒本行  
標頭製酒出沽希圖魚目混珠最堪痛恨今本行再行議定於酒  
樽木架內加一鐵條形以示分別倘 諸君有知何人假冒請到  
本行報明即贈花紅銀二百大元官訊定辦絕不食言到  
此酒不能販往 加勝巴 三寶壟 泗里末 望加錫 檳榔嶼  
日理等處其餘他埠均能運往此佈 聞  
大英一千九百零八年正月一號  
明鳴也洋行

售發樹煤名馳



啟者本行由歐洲辦到上等煤樹名馳其功發售其煤甚佳茲將標頭  
印出 諸君光顧所為細認免致有誤近聞有無恥之徒假冒本行  
標頭製煤出沽希圖魚目混珠最堪痛恨今本行再行議定於煤  
樽木架內加一鐵條形以示分別倘 諸君有知何人假冒請到  
本行報明即贈花紅銀二百大元官訊定辦絕不食言到  
此煤不能販往 加勝巴 三寶壟 泗里末 望加錫 檳榔嶼  
日理等處其餘他埠均能運往此佈 聞  
大英一千九百零八年正月一號  
明鳴也洋行



企公牛乳天下馳名廣告

本廠造製牛乳歷有年所為寰球第一色白而潔味甚香  
 濃得化學之新法其無上之妙品老年服之可以延年幼  
 年服之可能強壯銷數之廣英國為最日本香港新加坡

印度南洋 廣東金山 廈門等處 每年產銷 五百萬箱 亦可開運 夾板夾富 此中國力 國自強戒 烟社會林 立若以此 乳養之不 但身體強 壯可資衛 生而

願諸君購客試之始信言不虛也 於身裨益不淺焉

**Milkmaid**  
 BRAND  
**Milk**  
 See that the MILKMAID Trade Mark is on every Tin  
**Largest Sale in the World**

一千九百零八年三月廿七號

企公牛乳公司主人白



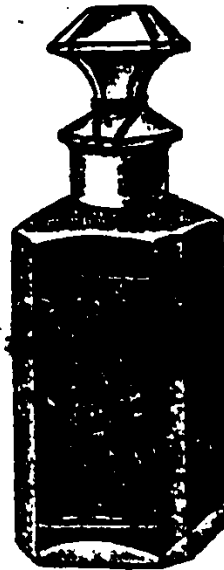
BEHN MEYER & Co., Ltd. Singapore.

Sole Agents

FOR MESSRS. F. WOLFF & SOHN--KARLSRUHE.

白告司公限有也馬明

啟者特字通知茲將德國之加呂士呂地方之爾夫  
烏呂及宜公司所造各種香水開列



士丹宜香水乃最上品香水其味與本坡所製士丹  
宜物料無異而士丹宜共有二三款一乃士丹宜香  
水一乃士丹宜片一乃士丹宜露文



尼威亞拿香水乃是上品及其甚甜香味之  
香水此香水在于各埠人均稱為上品之  
物



山打尼兒尼  
香水乃是本  
公司所製其  
味真屬上品  
奇香

卜各種以香水分裝大樽小樽樽款在于  
本坡各店均有發售 爾君採購幸勿誤  
購者要為要此佈

大英一千九百零八年五月十三號

新加坡代理人明也馬有限公司



# 叻報附張

大清宣統二年庚戌  
五月初四日禮拜五  
隨報派送不取分文

## 香港

### 食水論略

○香港自入春以來，雨澤稀少，故居民頗以爲憂，港中食水一事，西人與華人，意見各有不同，誠以華人所住之處，每日僅放水兩打鐘之久，其水祇可供足一層樓之用，若以數層之舖屋論，其洗濯等需，常感不足，當水噴始開放時，其在下層者每多食多務得之心，迨水至二三樓時，其噴則已閉矣，試觀近日各居民在街上水噴取水者，則知其取水艱難之象，何以見之，以其取水而爭先恐後，致起爭端，甚至有時日往候，而竟不能得一滴者，以應其耗之用，設若爾香港於每年中間有疫症發現，未始非由于水之缺乏，所殺衛生也，兩清州州，特派訪員往調查各君及商務局司理，論及此事，兩君之意，亦頗相同，何君謂中環一帶，每日放水兩鐘半鐘，亦頗足用，居民亦無甚怨言，但何君暨與下環，每日放水兩鐘之久，各居民常以不足用爲憂，然亦因各住客之不善管理故也，試觀每兩鐘屋，其住下層樓者，每將放水之時，按爲已有，而居二樓者，僅占其少時，是以祇得最少飲之水，居三兩樓者，甚至欲得小許而不能，該兩訪員遂問之曰，然則各華人得毋因此而增煩惱耶，何君答云，華人等極覺煩悶，故此亦時時爭執耳，訪員又曰，閣下能否設法調停一切，而去其煩惱乎，何君云，以我計之，亦非難事，但各屋主，須時到各舖查視，使其兩層內所放之水，平分各層樓之用，則爭執之事，可以稍息矣，按目下香港水場所貯之水，雖不足用，然每日街上灑街之水，亦耗去不少，倘能將此水代之，則海內居民，亦

可多一分之用，則此項又非無少補也。

### 再論水缺

○港報又云現香港因食水不足，四鄉詳取與論，已登報兩日，詳論此事，昨早本報登一版云，用海水以代淡水雖亦可多一分之用等語，茲復查得，以海水灌街及洗屋一說，前數年清淨局之官醫，亦曾倡議用之，當時該局華人代表劉君伯抗之，謂海水與鹽質甚多，若用以灌洗，必難乾潔，且鹽質物件，易於變壞，實不宜用，如遇其水不敷用時，清淨局應由別處運水自用，或將所封禁之井開復，用以灌洗爲合，飲用海水以代淡水之議，遂作罷論，去年清淨局亦開復二井取水以灌街道矣，惟其向來將歷年封禁之各井，齊爲興復而已，至欲將海水灌街一事，查工程亦不費成，蓋其意亦四海水充足而乾，及易於灌灌街石故也，至何君及華商公局司事等云，若各業主時到各舖，巡視華人居民便可稍息爭執，及云兩層樓內所放之水，可以平分，令居民不致有煩惱一語，然則否耶，遂請買辦高明者。

### 搜獲子藥

○香港內海他來在海通輪船上搜獲子藥三百五十顆當時該船正首發督省云

## 諸談

### 潮州與盜妙法

○潮州多盜，紳士多切憂，上齊制府，其大要在嚴警，緝捕，窩坐，不獲者罰宗族其花紅，以爲糾盜不二法門，然也，而盜賊更何也，嘗人既無一業，使人收業，必另尋一業，爲之生計，彼既以盜爲生計矣，而止其糾盜，不若一業以安之，惟日捕之，逐之，費之勿教，令盜以不

可憐之途、不虞避走險、必加虎負隅、以與官紳相併命。豈計之得乎、潮州所以多盜者、民窮也、人浮于地、百物俱貴、民不科生、既無出外營生資本、又乏本地營生資本、其壯而悍者、則流為盜、有本不為盜、見其生理有獲、亦入夥而併效之、此盜所以多也、何以十年前少盜、今乃多盜耶、不可不探其因、而謀其出路、固是一般赤子、而盡我併夥、于子心有惻惻焉、或曰潮州風氣未開、於舊多工藝事業、向在萌芽、安得能圖無游民乎、曰然則盜終不能弭乎、予有一竟本錢最難得事業、可以化盜為良、惟紳士上制府之勢不及也、誠為缺憾、請試言之、近來潮州多盜、較貧之戶、為其最夥、至有無管不放多處、多寄銀店、兼之鄉紳藉端生事、逐陷富戶、恐嚇勒索、不逞其欲、則密揭于官曰、某某通某盜、某某窩某盜、而地方官見其揭、亦不分皂白、派差派勇、立即圍捕、而假紳藉端為官則作爲相好、盡張務、不名一錢、留爲當日女色、其實居與及無據可查、曰衙門事、萬金不寫券也、即與有股黨、富人畏其多事、亦啞忍不敢問、此輩利誘更甚于盜、盜之被劫只具身中所帶、家中所藏者、官紳所劫之財、則其寄債行者亦劫得出來、去年潮中富人、逐篇大獄、一左賊也、潮中出官入府紳士、概皆寒酸、茹事虎吞、有積資十餘萬者、三五萬者、一二萬者、萬數千者、其最下無能力者亦稍賤、吾於是惻然悲矣、同爲人類、何苦作下流而爲盜、一失放、亡其身以及其家、且常受鄉紳差勇之學究、夜行畏伏、形似老鼠、奔重于刑輪羅中、不亦是甚乎、何不政行、學做官、學做紳、出官入府、領頂衣冠、馬轎僕從、堂立恩恩、得財多而且豐、有功名而無盜名、何苦爲盜呢、爲官紳所苦、爲宗族不尊、有負父母生成、種種盜匪非異類、聞吾言而不興起卒德政行者、真愚夫哉、吾曾非無稽也、試思潮中紅頂大人輩、初皆無賴、爲盜爲匪、後得軍功、爲官爲紳、故夥有家無家子、官衙何處來之官、想爲盜者勇悍強壯、此事雖變爲之、何不合乘學步、若欲學出官入府之紳士、彼無笨皮筋骨、雖欲變而入是途、恐未及及費苦、然非點才聰學、那哪學步想亦可能也、盜乎盜乎、孰吉孰凶、何上何從、不用卜而決行矣、吾願公正紳士無盜行者、從此

### 叢談

用臭水洗身者須知 ○十年前內地臭水、宋其盛行、甚有以爲不可向者、近因精教職員、極力提倡、一般少年、頗有新學識者、皆視臭水爲潔淨衛生要品、故遇入浴時、輒用臭水倒入浴盆、以除垢膩、其用幾與香梘等、昨有鄉人某甲、迷信臭水、故洗身以用臭水太多、致內皮無故發癢、一般老幼、因又復以用臭水爲戒、豈知天下事物、難以適宜爲止、臭水之能力、能否炸裂內皮、雖不可知、性用之太過、遂或有此弊、昔人謂人參補品也、若謂壯人食之太過、亦能將皮膚折裂、有一利即有一弊、臭水人參等耳、且曰、物不可以於過、有以夫

飲水 ○西人研究飲食衛生、謂冷水含有多數微生動物、飲之能致疾病、然乳人以飲水爲樂在其中、一似乳子不知有衛生學也者、不知無爲一類、曾乳子飲食之事甚詳、如色惡不食、臭惡不食、及則不正不食等事、甚爲精細、何獨於冷水而飲之、詢之知是滾水攪涼、并非純用冷水、始惜乳子飲水、亦都從泡滾而來、故近日中人之稱知衛生者、皆以茶葉爲創伐胃氣、多有不用茶葉、而專飲滾水者、此即飲水之証也、

### 清談

中國何多事耶 ○今年各界之多事爲從來所未有政界則爲臣與院臣衝突也督撫與部臣衝突也軍界則新兵舊軍衝突也商界則欲動也新界則大錢莊虛商虧倒也大商號迭次閉歇也農界則因飢荒而作亂也因藉端而反抗也學界則因抽捐而罷學也因議會而焚燒會所也神界則因自治區域調查而滋事也因賭局意見不合而攻訐也報界則因查實而主筆也因因罪官紳而對簿也無一界不有事無一事不鬧大嗚呼今年僅三閱月有餘耳此後之八九月不知將演演出若何之惡現象

### 新政竟如何

○新報之人才誠較之於各省新報之開化誠較勝於各省然亦何致新政竟一事不能行也人民益真一不知好惡而趨趨局員必待委派乎否政院議員竟不能互選乎地方上遊

與盜妙法、補上制府、既爲盜毒生路、使作好人、或能全得、未可知也、愚爲潮州一分子、基治安、於其一得、申敬禮之忱、不知近理否、 堪

第二考考辦理官治而乃意事會竟至不能成立乎若編造虛出入籍貫吏之實也此官吏亦何能辦而竟至不能辦乎教育之機備官亦與有實焉乃竟無力辦而小學必以義收學而等小學全省何以僅有數處乎巡警爲保衛治安第一要事乃並至收練所巡警學堂而亦不能成立乎嗚呼世果新編新改之應辦亦辦理新改者之棘手也乎

天福官報復香資 ○啟者本城天福官係開備香火之地茲欲招人承領香油定自本年七月初一日起或一年或三年悉憑自便其投標之期由刊報日起至五月廿九日止凡期滿倘徒有願承充者可到本坡保樂街萬源號內取領印便章程及取標章程爲查者照格填寫送投萬源門前報候快六月初二日將所收票數集開拆標取之權均由董事決斷不得以投價多少互相爭執此佈  
宣統二年五月初三日 新嘉坡天福官董事公啟

照得本坡換領執照之人名單經已錄齊現在醫館懸照照事定于一千九百一十年六月廿一號禮拜二齊集會館爲此示仰商民人等一體知悉爾等有欲領執照人名單者可于辦公之時到會往領或可寫字樓或赴官衙總局取閱可也各宜遵照毋違特示  
英一千九百一十年六月九號 給

**Little's Oriental Balm**  
For Aches and Pains  
**醫精風症之良藥**

凡有痛及腫痛無論老少無一物可以即時不遺除痛及醫治全愈能如此等頂上急迫及危險之藥 烈多教典連打噴嚏 者凡孩子及少年人之痛症以此藥爲最妙老年人之風濕及他症亦以此藥爲最良而無可比擬凡屬外症此藥已有顯明其功用能復人之元氣幸勿自誤必須認明 烈多教典連打噴嚏 四爲此藥時常能治頭及身上之痛症此藥已閱二十年治愈天下之人不能計其不但商民而且探地家頭 拜等時常帶備此藥而長途遠遊以備治受傷 人爲最宜  
此藥每樽價銀一毫車各藥房及賣藥人均有發售  
一千九百零九年六月一號

承辦聲明 ○啟者本號長源見在小坡米朱律門牌七十三號開創德源號京菓糖貨生意今欲移別處經營將舖底家私一切歸承與新號開辦如德源號有與舊舖債項未付之賬向新號見經手是問不干新號之事先此聲明以免後論  
宣統二年四月廿九日 新嘉坡告白

商會佈告 ○本會接准南洋勸業會函稱本所籌備一切克觀成茲由正會長南等通商大臣議核定宣統二年四月廿八日開會前一千九百零九年六月五號行開會式飲命各處長官各埠商會同人關心國運注意工商進此而古未自之奇觀必將聯絡歸來先視爲快用特專函佈告即希查照并登報近各報以便周知等情到會查會期甚長除本會前派參議員乘已啟程赴台外茲准前因合行登報佈告凡我僑商有志振興或圖實業欲往參觀者請于台期內自赴會商要務而商人有志願者請速此佈  
宣統二年四月廿四日 新嘉坡中華商務總會謹啟

聲明遺失執照事 ○啟者茲有廣東自連保險有限公司之執照一紙係用桃紅色紙寫印其單乃列二百七十二號係外明一千九百零八年利運末月三十一號所存貨銀之數其單可與執照單單主到本公司報明遺失茲特通知諸色人等知悉無論何人有收得以上所列之單者祈於一千九百一十年五月十五號以前到本公司報明以憑核奪倘逾期不報則本公司當另換新單交原人領取而所失之單即爲廢紙不得復用特此聲明  
英一千九百一十年五月廿五號 副司理人榮域多米德理人之命謹啟

**DURHELM & Co., Ltd.**  
Sole Agents  
SINGAPORE.



老正庄 紙烟包

利直南 有限公司 代售



凡各貨物俱用馬嘜

羅奇生



經大英政府注册

別人不得假冒影射

總發行處中街門牌式十八號羅廣同濟各款藥酒

羅奇生

自辦各色洋酒  
自釀各色米酒

發行

分售處  
丹戎巴葛門牌二百六十八號  
牛車水第拾號  
新北索二十二號  
小坡大馬路四百六十九號  
奇安  
奇興

自辦天津美酒



本號支店 天津羅恒益 各種美酒 向消金山各埠 久已馳名 今承本坡酒例改良 辦來  
自辦天津各色美酒  
發沽 香味味美 確為洋酒正裝 與別家轉托扣雜者不同 請為嘗試 當知真偽

LOH KEE SENG SINGAPORE

羅奇生酒房

本號致和港好米酒九州府人多知之茲如法在本坡蒸釀純用柚藥未精釀成並無火酒花糖雜質  
自蒸各色米酒  
正氣  
大有壯氣補血之功故無燥烘灼肺之患凡屬中國人請飲中國之本酒房謹啟

躉賣格外相宜

由本號代報運出 水免稅酒價更屬 廉平比之 貴客 親到香港購辦更 為相宜便捷

宣統二年正月廿六日

各酒價目繁多 茲擇玻璃樽開列

- |      |      |        |     |          |     |
|------|------|--------|-----|----------|-----|
| 玫瑰露酒 | 銀九角  | 汶酒     | 銀九角 | 廣同濟虎骨木瓜酒 | 八角半 |
| 茵陳露酒 | 八角二占 | 紹興酒    | 五角半 | 廣同濟跌打酒   | 四角半 |
| 蓮花露酒 | 八角二占 | 廣同濟衛生酒 | 大角半 | 廣同濟風濕酒   | 九角半 |
| 五加皮酒 | 八角二占 | 廣同濟三鞭酒 | 大角半 | 廣同濟百歲酒   | 大角半 |
| 史國公酒 | 八角二占 | 香梅酒    | 大角  | 廣同濟毛雞酒   | 七角  |
| 高粱酒  | 銀九角  | 牙擦酒    | 大角  | 廣同濟跌打酒   | 大角  |
|      |      |        |     | 羅奇生藥酒    |     |

# RILEY, HARGREAVES & Co. Ltd.

## 司公限有立元夏里禮

啟者特字通知本公司自一千八百六十五年開設以來向營電氣、機器、機器師、製船之業本公司代理嗎波項上新式製造鐵乳車、本公司承造及安裝供乾樹乳爐、代理何力爾

電扇此扇利用而價廉、代理索順自來火車及機器由

三匹馬力起至七百匹馬力

此車利用而第一價廉

大小用油各式車、各式機

車、特別抽水機器

代理勝士丹勃路打公司之

新式項上搬運車、代理光

面花石此石係在歐洲著名

大廠所製、爾君欲觀可到

嗎前里律門牌五號本公司

之寫字樓察閱、本公司出

售種種所用之各種機器

機器師之機器、鐵、鋼等

物、本公司之機器師寫字

樓即在嗎前律門牌五號內

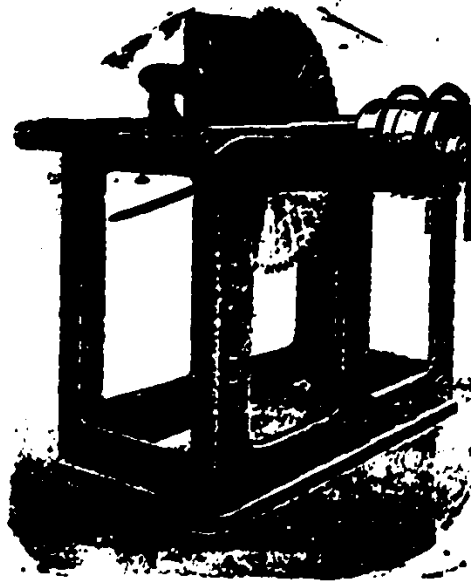
代理英國燕修磁道及希

呂士英鐵線有限公司該公

司專製各項鐵線、代理電

氣動乃係吉格丹有限公司

所售車用之摩打機器及扇等項、本公司機器師之寫字樓巧造



本公司機器師之寫字樓巧造

禮里夏元立有限公司謹啟

本公司

總寫字

樓設在

本坡

分行設

在星加

坡

麻六甲

在網咯

檳榔

巨港

門州府

設有代

理人

本公司

電線號

則名曰

夏元禮

特此佈

聞

一千九

百零七

年正月

# 魁 觀

義利洋行

義利洋行



SHAG BIRD'S EYE.  
TOBACCO.

正庄金剛牌  
 烟絲此種烟絲係  
 以上等熟葉製成若  
 以烟管吸之入喉涼  
 甚如以紙捲吸之其  
 味甚醇此烟在于本  
 坡市上所沽確屬上  
 等各華人行店及本  
 公司常有發售倘  
 諸君有欲試吸烟味  
 者請到本公司索取  
 辦頭不收烟費此佈  
 英一千九百一十年  
 正月一號  
 新嘉坡及檳榔嶼專  
 售人義利洋行謹啟

士 禮 士 標 牛 乳



啟者此標之牛乳經由國家選用于醫院而實為貴重之物此  
標牛乳共有三款 爾若有欲寄沽者請赴下列之行店如欲  
採購大宗者可赴登直街及于有銀公司洽購 牛乳計分  
三款 第一款純牛乳 第二款純牛乳膏 第三款和糖  
牛乳膏 此款牛乳膏第一  
類其從來未嘗有人販運  
到埠及置諸乳罐于罐內  
固不和但須預料如此則  
以此款牛乳而便孩童及  
飲者飲之最為有益而小

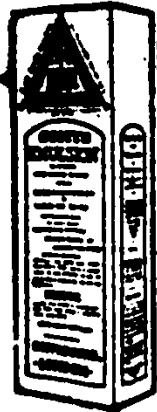
廣用此牛乳他日長成身軀強壯天下上等之罐頭牛乳為最  
無倫爾若欲買請到下列之行店可也 安樂公司 源發號  
永和成 友利南沙公司 德隆公司 廣仁興  
廣南生 金昌公司  
英一千九百零九年三月三十號

輪船發行告白 ○啟  
有萬東輪船及明也輪船常  
用往來本坡、文島、巨港  
爾若有欲寄貨物請到本坡  
與本代理人羅蘭公司相商可  
也此佈 英一千九百零九年  
三月十一號  
代理人羅蘭律師門牌廿八號  
羅蘭公司謹啟

SCOTT'S EMULSION

補 部 發 獎

一千九百  
零六年三  
月十一號



英界路多吉街六十三號門牌付來証書云  
患肺癆病在林足有三月凡人皆謂難或復元  
仍必內傷他身上大肉盡落骨骸現為後醫生

飲食司各脫魚肝油  
肝油未食完一樽其胃大開  
全體健壯今日此油已全愈  
當服此油其食此油後元氣  
漸漸不決取之奇功以後遇  
病無不決取之奇功以後遇



何以得治緣由

布力足現無內傷其實因司各脫所  
用之鰵科田鱈魚肝油至貴而幸好  
者有此靈效可以補療其肺傷生肉  
其全體則家魚油斷不有此奇效因

非用至純至猛之  
油且非用可各脫  
完全消化包而後  
能保人引化之甘可  
能保不引化之甘可

金 雞 鐵 樹 補 功 藥 酒



此 藥 之 功 效

藥酒發明  
○啟者此藥酒由  
德國名醫西拉華  
羅氏自製而成其  
味甘美且能補血  
強身壯氣誠為補  
劑中之冠也凡患  
貧血、衰弱、神經  
不振、失眠、胃口  
不開、婦女經期不  
調、產後失血、小  
兒發育不全、老人  
體弱多病、病後  
失調、以及一切虛  
弱之症，服此藥酒  
無不立見奇效。此  
藥酒係由金雞納樹  
皮及鐵質製成，其  
味甘美，易於消化，  
誠為補劑中之冠也。  
大藥房均有代售  
英一千九百零九年  
十月廿九號





# 叻報附張

大清宣統二年庚戌

五月初四日禮拜五

隨報派送不取分文

## 外交

**限領內地傳教之呼籲** ○杭州日前開春坊大街又有外人  
實傳教情事官報該處商店未派員等發閱會公備對付方法並  
擬定限制辦法六條呈請地方官核示等情刻由仁和縣沈總辦大令  
明晰批回謂傳教為條約所許地方官有保護之責自當調查報告  
士以應為我亦必置現推心設商等為保全治安預與煙禁起見擬  
呈擬條六則請由外主轉商承認用意既極和平到案亦尚屬決無第  
六條所稱最好由中國人宣講於地方情形尤為決治等語查各國教  
士至內地傳教事能通中國語言即不難與地方決治條文最好云者  
原不於其自行宣講但阿無外端之開易致誤會應將此條刪去為安  
再項條件可作為公約不得謂之規條應應改正即由各商人公舉代  
表會同於東新經商安連阿和約原擬以憑詳報

**官吏保護商公司之劇密** ○豫省修武一帶自福公司賣煤  
問題發現後居民之向業煤礦者心中不平時有與福公司為難之談  
該公司董事白君亦時向中國交涉乘由官道隨保護日前在縣紳寬  
拿務局以外希圖煽惑之刀匪數名刻已被情稟報省憲矣

**鴨江旋木現狀** ○臨江縣官三月底迄四月初旬鴨江  
鎮汛暴漲之時吾國木廠積置江干之新陳木植則被漂失約有三四  
萬運多被毀民檢拾堆積左岸而為吾右岸等民得者竟寥寥無幾  
轉人智臨車劣比年見吾國國勢不強多以其資前所視之態度漸來  
侮慢之行為其尤無道者或且扶日人為重欺辱華民故即近來旋木  
問題已大可見時局之變遷焉

為不日當彼得領乃中國土 ○字林報據北京電云中俄兩  
國關於滿洲車站附近開界問題將於哈爾濱商議俄國曾滿洲城  
區係在俄境之內因兩國正當之界線應更在愛理河下游六英里之  
處云

**實業**  
莊慶其能已結外人 ○莊慶其往拜某領事云係近  
日無答願知想俄國台我當保你他不宜在青洋務省分云

**實業**  
加蓋如斷不該贊鳴泉專美於前 ○佛山工藝會前擬辦  
旋由內閣分任維持茲聞領內擬商贊鳴泉專美於前以高之儀近日  
復擬公推領內贊鳴泉加出力維持不至有功成廢成之憾云

無線電報國政府送賽會 ○商人胡某等具稟羊城勸業  
道以自製無線電報于試驗發給証書並將圖說轉送南洋勸業會  
陳列等情茲奉批云電力傳皮至速消息藉以互通無線電學發明  
愈顯其利用無能阻其轉而不能明其理故自行製造迄未之聞該商  
等所究有年竟能將無線電報發明即製新機足與外人媲美具  
微意匠經營深心毅力其堪嘉許快即飭局試驗發給証書  
立案並先將圖說轉送南洋勸業會與賽可也

日人又設商乘 ○日人在東省純探商戰主義處處提倡  
與商協會自哈爾濱以北則聯合俄人為互相提携之策近據本報之  
又往營口設滿洲商業新報

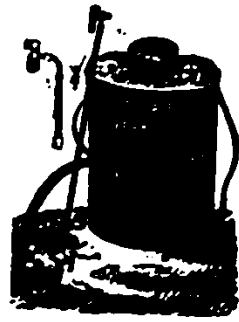
九廣路開車有期 ○英界九廣鐵路可於其七月開車  
開工工程本甚迅速由由運圖寄來之木料取運到所以與他路並  
日期

告廣機水售代

啟者特字通知本公司專家代

理出沽 膠膠本 之水機此機

現在最大之樹乳園均有用作



殺滅茅草及各

種樹根之用如

用此器比之抽

拔樹根之費可

減五十巴仙本公司可在于吉隆

及瑞珍成坡係託 謝維夏巴君 為

副代理人此佈

英一千九百零九年十二月十四號

啟者本公司現辦到英國最著名之

鳳帽標紅泥乃市上呼作紅毛泥

來噴發售此泥乃用上等之材料製



成最能耐久 茲將命如欲採購者

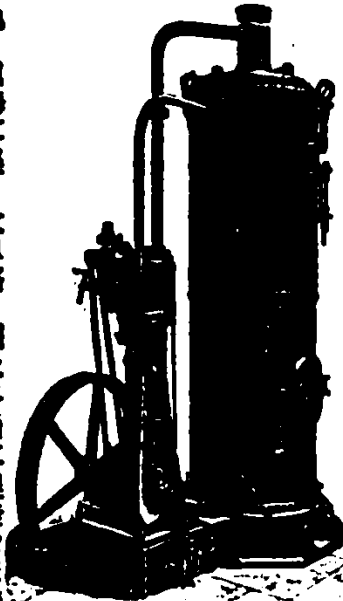
請到本公司面商價值從廉此佈

新加坡專家代理人慕娘有限公司謹啟

# HOWARTH ERSKINE LIMITED.

輪船發行 ○啟者本公司之亞士蘭輪船定于西六月四號  
 禮拜六即五月二十七日開行 馬希志輪船定于西六月月八  
 號禮拜三即五月初五日開行 查加勝輪船定于西六月月十一  
 號禮拜六即五月初九日開行 毛里求輪船定于西六月月十五號拜  
 三即五月初九日開行 勃勝渣底勃輪船定于西六月月十八號拜  
 六即五月十二日開行 榮牙勝輪船定于西六月月廿二號拜三即  
 五月十六日開行由本坡前往 丁加勞 奧述 峇左 吉蘭丹  
 峇厘 萬拿厘 直拔 碧拿 八打尼 萬善 惹拔 惹 大  
 坤 椰宜 高門沙 占本 網略等處此佈  
 宣統二年正月月初六日 一三 伊亞紗德公司謹啟

啟者本公司乃係建造土木及機器之工程師所設本公司  
 之總寫字樓及工廠設在新加坡美里牙律又在坡中嗎直  
 里律設立寫字樓而在于仲光 檳城 意倫 吉隆  
 網略 香港 上海 羊城等處均設分枝之店本公司  
 所造工程乃係建造 鐵橋等項之屋宇 各式橋梁  
 鐵等項製造花籃等項本公司充當國家包工之役乃水



船塢填海工程 火車路 掘土各項工程 建築米穀  
 水之船 本公司內有各項機器 各式大小機器  
 各物之價 各式大小機器 各式大小機器  
 小鐵板 鐵釘 鉛鋼及各式鐵器 井各機器 供  
 諸君有欲委任者請到本公司面商為幸此佈  
 宣統元年五月廿九日 夏活士堅有限公司謹啟

始創盧詩如去風虎骨膏  
 此膏專治風濕骨痛腰痛半身不遂及偏風鶴膝手足攣曲等症  
 不飽等症以及吐瀉腹痛筋骨疼痛牙痛花柳毒瘡等症用之無  
 不應驗如喉痛打損傷皮膚未破者用之以擦傷處立可止痛  
 後傷風氣促氣逆或因水土不服致患脚氣步履艱難者見之亦神最  
 效誠備從之神藥也 一凡風濕骨痛手足攣曲半身不遂偏風鶴膝  
 宜早晚用此膏二錢許以手力擦  
 患處然後用棉花或呢布包好自  
 然見效 一凡頭痛用此膏一錢  
 許以手輕擦太陽兩處立覺安神  
 止痛 一凡腰痛可用此膏二錢  
 許暖開以手擦患處擦衣用棉花  
 包好如症重者每日可擦兩三次  
 一凡受寒喉痛咳嗽及肺癆可  
 用此膏以手擦于胸前及背骨處  
 最為去寒驅氣止咳 一凡凍瘡  
 又名凍足○中國冬大嚴寒人多  
 於耳上及足後發覺現凍瘡未破  
 者可用此膏隨時輕擦之 一凡瘡毒 蚊蟲 蜈蚣 蟻 咬傷  
 者將此膏力擦之立刻止痛去毒瘡傷口破裂者則勿用 每  
 樽定價一元 小樽五角



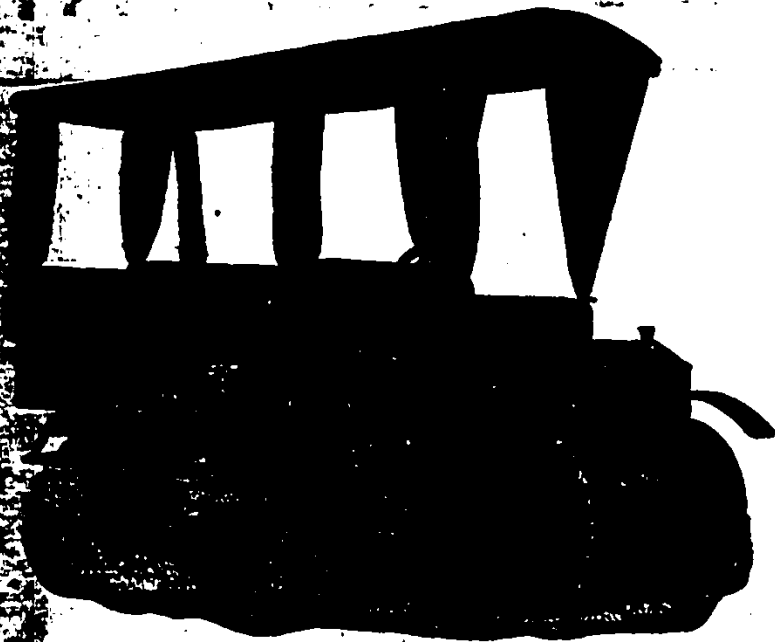
本坡代售處 老廣口口萬山樓大寶號 大坡孟嘉大藥房  
 大馬路中法藥房  
 外埠發行所 檳榔嶼廣成會商商店中法大藥房  
 吡叻怡保(即巴羅)廣成藥房

嗎根代望即有利銀行告白  
 啟者本銀行創設有年茲將本行情形開列如左 本行批准共備本  
 銀一百五十萬磅 取定本銀一百一十二萬五千磅 已收本銀五  
 十六萬二千五百磅 儲蓄積項共有二十八萬五千磅 本銀行儲  
 寫字樓在倫敦 凡諸仕商存寄本銀行之項其一年定期者以四八  
 仙息算 六個月定期者以三八仙息算 三個月定期者以三八  
 仙息算 來往短期則以二八仙按日計算凡屬本銀行應為之生銀  
 本銀行均可承辦 諸君光顧請移 玉趾臨商便安  
 大英一千九百零九年亦不里月十六號  
 嗎根代有利銀行駐叻總理人兒下士嗎騰啟 寅

# McAlister & Co., Limited.

白 告 司 公 限 有 打 士 里 加 麥

設有本公司特字通佈：諸君知悉本公司之寫字樓設  
在峇南原律發新街乳園所用各項機器此等機器時常  
預備而各大樹乳園均有與本公司採辦機器



本公司內由詢便悉此佈  
本公司備有右列圖式之機器專打車現在四馬路之項  
經裝有用此車三輛 倘若欲知各機器之價值請到

圖 車 打 康 客 載

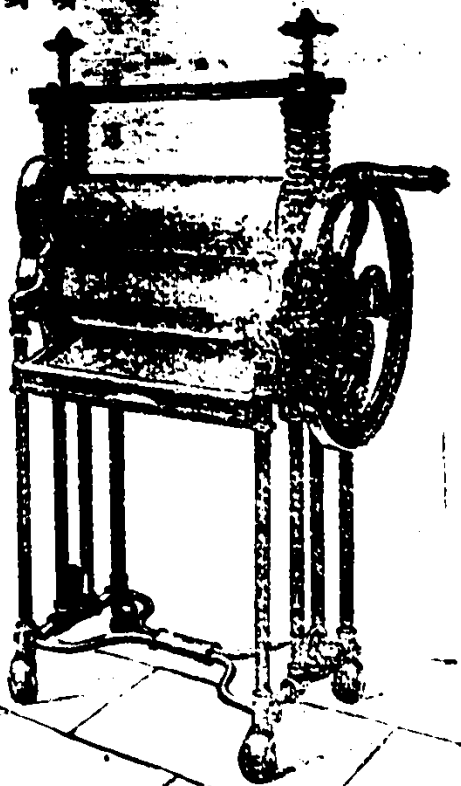


圖 車 乳 樹



圖 器 乳 樹 取 採



圖 錐 鐵

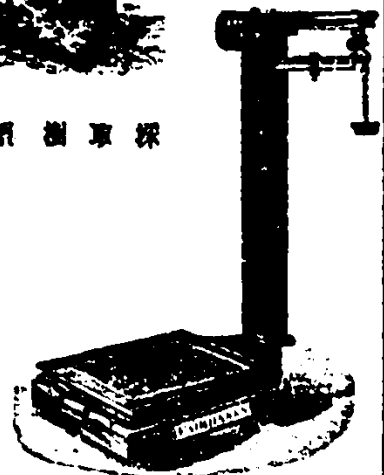


圖 磅

英一千九百一十一年

# 電 車 有 限 公 司 告 白

啟者本公司特字知照 諸君當開晏尼申橋時本公司之  
 電車由石叻門來者現在停止於然申橋頭由是日起電車  
 過本坡之港前往丁律本公司停止之地方茲將電車所往  
 各路分段之處列下 丁律及然申橋頭 忽勿里芝律及  
 嗎吉實得力 然申橋頭及丹戎巴葛 丹戎巴葛及浮羅  
 勿勝尼渡頭 茲將每段之車費或  
 不及一段之車費開列 一號收銀五占 二號收銀三占  
 茲將上管全段之車費開列 一號收銀二角 二號收  
 銀一角二占 電車由清晨六點半起至入夜六點半止  
 止在兩頭之車站停止六分鐘 電車由入夜六點半起  
 至十一點半止停止八分鐘 以上所管最早及最遲之電  
 車由兩頭停止之處前來或前往本公司在麥千龍律之車  
 站此佈

英一千九百一十年三月二號

大英一千九百零六年六月二十二號

電車有限公司謹啟

利 電 南 有 限 公 司 告 白

本公司所沽之正金鐘標久已通行已蒙諸君所共鑒不意此間竟有奸商志圖射利致魚目混珠不分真偽而 諸君有欲購  
飲此等假酒者為害甚大本公司不得不將此中詳細情形通知免受假徒之害此不但本公司之幸亦諸君同受之益也敢請  
近來竟有

標徒假冒

本公司正

金鐘標其

標圖恍惚

本公司之

款式少有

不慎受害

甚深因本

公司所沽

之正金鐘

標不惜工

本係以項

上質材料

或以故會

飲此酒者

雖聞其名

而無從假

冒酒之氣

味與同標

新嘉坡五坡嘉怒鈕公司  
辦事處在嘉怒鈕公司  
嘉怒鈕公司辦事處



嘉怒鈕公司

發大異於其所故之價比之本公司更廉本公司所運到正金鐘標其價雖已廉官註明凡有假冒此標者本公司定向外堂控究  
中不實恐有欲購本公司正金鐘標者務必留神細察勿為偽貨所誤再者本公司正金鐘標有所刊印圖式三式附刊  
報中以免誤購謹此佈 聞 大英一千九百零七年二月二十號 利電南有限公司 謹啟

# BUCHANAN.

---

曾加丹威實格酒會供

英皇及我制軍之酌飲



無係此酒為第壹上品

在於市上所沽威實格

一九零九年元月八日

基頓公司謹啟

# GUTHRIE & Co. Limited,

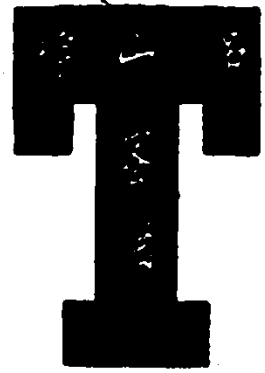
白 會 司 公 限 有 里 直 牙

埃 德 勝 之 三 品 酒 此 類 之

酒 類 施 于 華 人 各 大 公 館

及 甚 多 著 名 商 人 所 購 飲

其 一 千 九 百 零 九 年 正 月 一 號



蜜 酒

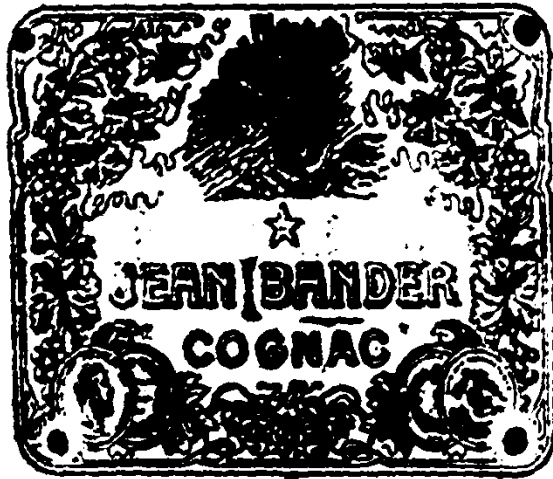
新 加 坡 牙 直 里 有 限 公 司 經 白

新 加 坡 牙 直 里 有 限 公 司 經 白



名 酒 宜 沽 告 白

啟者本行所售之酒，其味清香，且能開胃健脾，誠為補品中之極品。凡欲購者，請認明本行商標，庶不致誤。此酒之價，實屬公道，且品質優良，誠為酒中之冠。凡欲購者，請認明本行商標，庶不致誤。

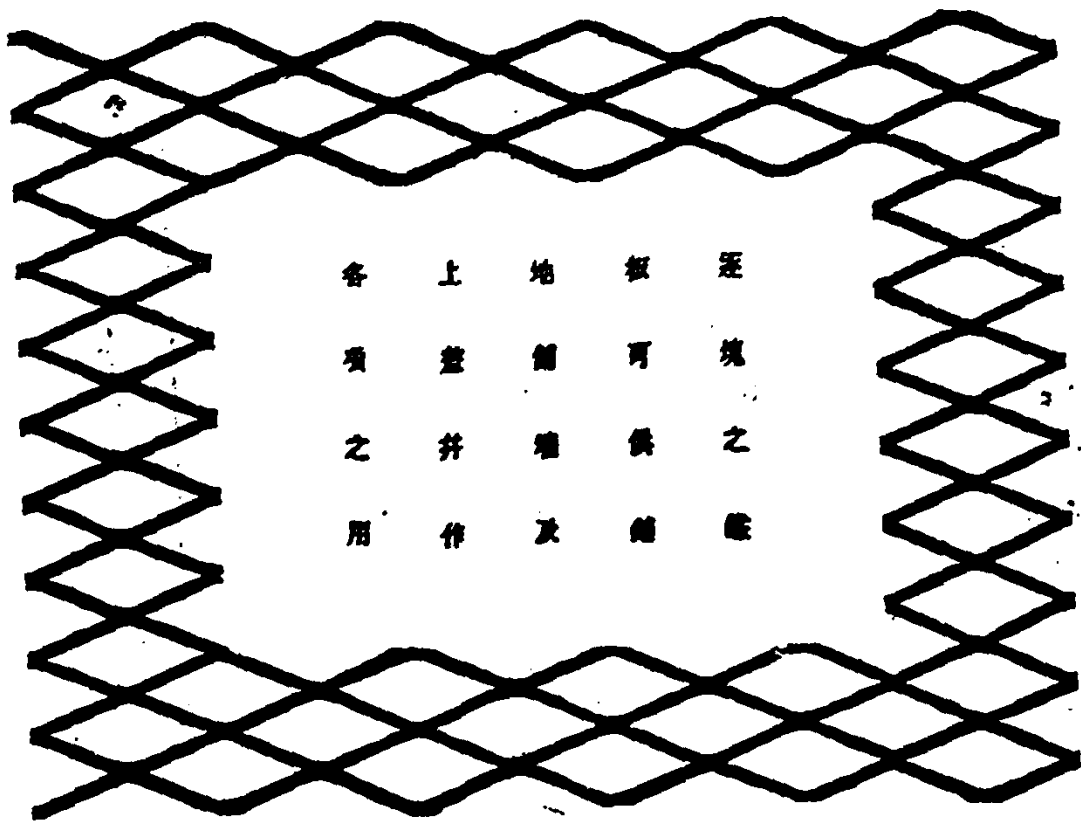


本公司所售之酒，其味清香，且能開胃健脾，誠為補品中之極品。凡欲購者，請認明本行商標，庶不致誤。此酒之價，實屬公道，且品質優良，誠為酒中之冠。凡欲購者，請認明本行商標，庶不致誤。

新加坡牙直利有限公司

# 牙 直 壁 告 白

此種鐵板天下各國均已通用能助灰土而使之更堅以此而和灰土則省甚



逐塊之鐵板可供鋪地鋪牆及上蓋井作各項之用

以下所列各處皆有鋪

此種鐵板

新加坡之大會堂

有最大酒店

自來水池

實業校之鐵道銀行

鐵路之法國銀行

檳城之匯豐銀行

建築師之華政司署及

甚多屋宇均用此種鐵

板本公司貯在倉中甚

多 諸君有欲詢問詳

情者本公司便詳為

告辭特此佈 聞  
牙直壁有限公司啟

# JOHN LITTLE & Co., Limited.

司 公 直 里 然

做 售 有 實 價 本 專 乳 樹 皮 星 然 買 客 貴

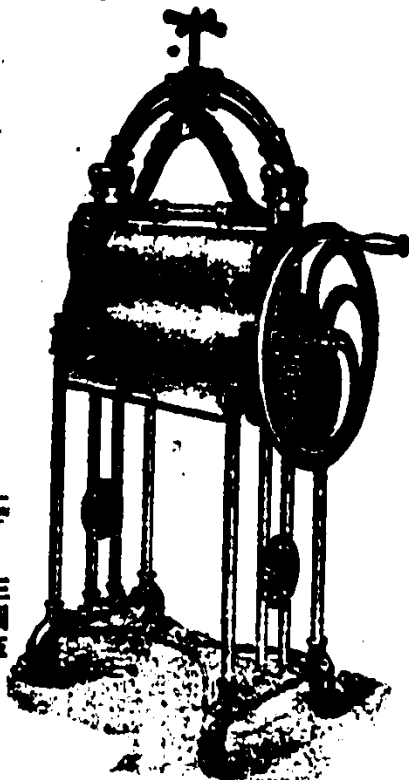
英一千九百零八年十一月十三號



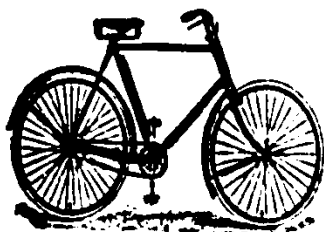
元十四  
半元六十四  
元十六

元五十三  
半元三十四  
元五十五

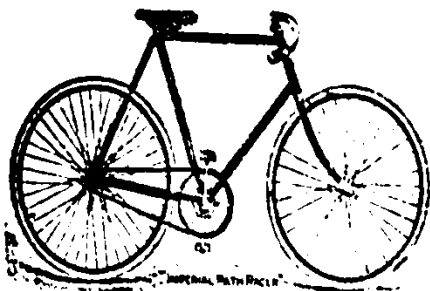
半元二十三  
元十四  
元十五



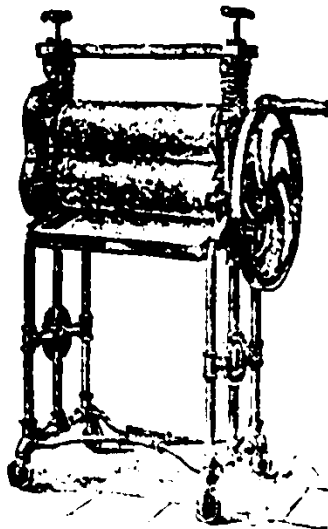
元七十三  
元十三



元十七 元十六



元十七 元十六



元十三

新加坡然里商有限公司謹啟

# THE EAST ASIATIC Coy. Limited.

## 售 賣 物 貨 式 各

本公司發沽丹麥國上品煉乳  
乳乃是丹麥國標頭每箱四十八  
罐價銀大元厚皮雷買牛乳者請



四十八罐每箱一磅價銀七圓  
諸君合意者請來探購 特此佈

英一千九百零九年七月七號

本公司發沽上品奧加  
細之祖家灰此標之灰



乃是天下第一 諸君  
合意者請來探購

本公司發沽尼加呂琴標之啤  
酒此酒已經顯明乃是頂上之



品價銀甚廉 諸君合意者請  
來探購

本公司發沽及有貯在貨倉各  
款暹羅慈智木乃是木柱 木  
板及埋影木 諸君合意者請  
來探購

休亞沙德有限公司啟



