



○通羅華僑罷工抗稅專電 本坡實得力太晤士報稱接二十五日網略自來專電云網略日日新聞知昨日昨該處華僑因爲抗拒抽收入稅之故經已開始聯合罷工之情形凡屬船塢船澳未離者則一律停工及無手車出稅該處雖有傳播於人之消息然而地方官務已妥爲修飾是以并未續成暴動云

○中國風聲恐嚇外人電音 念六日英京勞打發來電音云勞打電局稱接北京通信員電音駐京各國之使署均已收到該名之兩件願見此函係由上海之亂黨寄來通知各公使有一極大反對朝廷之亂事行將發現若使外國人不助滿洲人則并無防礙否則彼眾必將外人裁軍云云又因南京隨領事近日亦有接到同此通知之函札是以該以此事爲疑云

○德人歡迎太子電音 廿六日英京勞打來電云德京電音皇太子自代德皇攝理國政以來已有一禮拜之久日昨遇一罕見之歡迎當太子閱兵而返時被一瘋狂之俄國人手執豌豆之罐所擲一時人隊蜂擁圍擊致令太子無奈下馬步行回宮云

○飛舟帥派技電音 念六日英京勞打發來電音云飛舟帥羅君

○英境 爲丹升空飛至加里士 (法境) 官在申凡地方之空際盤旋約十分鐘久不復降地旋即回丹既抵華時在八點零五分降云

○法督陳電音 念六日英京勞打來電云法督陳對法國管理人員經已開收應格稅銀九十巴仙之海關稅項若若則留與摩爾羅丹者僅得十巴仙云

### 選電

○要電選錄 十九日海報接北京專電云度支部擬奏籌辦內分訂二十四條限一年後凡則稅郵電各款悉用國幣拒外幣又除大清銀行外禁出紙幣○又電云憲政編查館通電各省限期停發彩票○又電云攝政王因故事交涉事擬派親王出巡蒙古○又電云攝政王與各省銀行借款一百五十萬辦理新政息五釐算限五年歸還現已簽押○又電云奉天省與粵省暨務新商爭承均有弊端宜收回官自辦攝政王諭以商之學皆定奪○又電云德政府擬派探探派來真富團長○又電云駐京各使初聞籌款來有爲外部向索利息極力抗議後經那桐與之磋商始無異言○

○又電云鄂省影定六月後停辦籌員和辦各國使考察統同籌○廿二日接北京專電云龍江巡撫電告外部謂俄人越界射獵捕土民頗多外人外尋已與俄使交涉○又電云盤上與學業已派唐景崇及勞乃宜改時編輯○又電云軍部通各省謂所辦警隊如有效果即盡撤防營○同日接上海訪員專電云蘇省紳士電請廣東官力爭鹽斤改洋商事 按鹽價收收洋商新省已照行新鹽價於蘇省故蘇民苦之幾於闕事其原由由近日錢鹽價貴收收洋商每斤即增十餘文故小民不堪此苦謂之電爭爲此也

### 閩粵

○兜錫旌生 日前福州坊先鄉軍總黃德氏因是禁黃德旌旌監禁已登前報茲聞該鄉在監並不爲苦惟日爲人編律以供衣食有若卒聞之曰汝是家否答曰我在軍以前類爲活今類如旌旌勢必無以爲生何如長此道遙以樂天年境現生之難即此已可概見矣

有所聞各等語于此次該黨事到半時以此情形報告並命總代辦大憲實行禁止並南洋華僑團團實居十分之八九津之誠爲與浸南靖漳浦爲最多次則泉之同安南安安溪等處其鄉土與金之發生必先受官吏之保護不爲刁棍劣紳所魚肉則華僑何至不致以國哉聞漳州道何觀察對任後已札委漳州府陳太守通飭各屬對於排禁團命之事一律從嚴究辦果地方官盡如何觀察之認真辦理將見華僑團風而漸定必日多一日紳亦亦開之大幸也也有地方之實有格官力爲保護焉可

○大鬧學堂 近聞京師安平鎮興其前爲該處公立學堂榜名之數員以竟亦榜名校長宋爾等務不字人箇今春該會開法改更興其大爲失色奈理出於衆無從改念因時用職舉引進學期日教員分州區區仍伊子入校學堂用品及校員携具一盡破壞時丁夜風揚及受險辱知立會嚴對待之策現先將該團將請邑主親臨勸諭如何嚴探

○名士過及 浙路總理湯壽潛學使於初八日到汕頭乘車乘馬局輪船迂道海度不上岸即乘車船赴上海聞湯君游歷各埠備受歡迎廈門未知有人發惡否拭目俟之

○下鄉防疫 近日核疫流行以

府屬四鄉為最聞自二月起赴羊

城方便醫院請派醫收治及求方

藥者無日無之該院除將著名醫

生陸續派出并雇請有名醫多人

親到各鄉巡察特函勸業廳速籌

撥輪前往云

○調查要案 水師提督官符輝

沿海水師之實日前籌辦海軍處

調取各省沿海要案籍圖具說來

送到處以憑查考日前李水提特

派現署接海營參將黃克剛蒞科

所屬一總查辦至名利公司果有

廉價收小票情事該主督衙門

自能設法斥斥為無核準之理也

云云

○擬置架賊 近有大瓦架某君

係屬路事而致與界公會大政以

架賊則專運煤煤置公司監督清

理然後奏聞云云又聞架賊在運

煤意不欲運等初六日解有電回

謂令家人到運相見後來不知何

故忽然念上輪而返再發電令

家人勿往人曾言架有恃無恐當

年同月共有七萬九千一百四十

四名

○航海客誤 西屬某報云有一

搭客自叻埠來知見輪船在

于高浪露港口已將價銀十五萬

金磅之股份票(樹乳)轉交摩

另并輪船開購此股票最佔多數

者乃係新在英京設立之各託辣

斯(即把持市價之大公司)云

○以足代碼 德人某甲英人某

乙同在某樹乳園帶司因事念七

日同携火槍出獵山雉不意乙銜

時發土庫之因為此役可得工銀

一元致難炸傷牛之云云夫

巴君轉錄各供供與期荷

○勿忘祖國 吾等早知祖國

甚凡百倫僑時忍幸德也我天

健尚會現已聯合會員批查此

觀於本日所刊告白而列第一

之捐款已得五千餘員發此衷心

當必有聞風興起者我僑心

當必有聞風興起者我僑心

當必有聞風興起者我僑心

當必有聞風興起者我僑心

時發土庫之因為此役可得工銀

一元致難炸傷牛之云云夫

巴君轉錄各供供與期荷

○勿忘祖國 吾等早知祖國

甚凡百倫僑時忍幸德也我天

健尚會現已聯合會員批查此

觀於本日所刊告白而列第一

之捐款已得五千餘員發此衷心

當必有聞風興起者我僑心

當必有聞風興起者我僑心

當必有聞風興起者我僑心

當必有聞風興起者我僑心

○炸石傷生 念七日午後過路

見官夫巴君前至陳萬生醫院

聽在子浮確字球間發申石確保

工之已故華人陳某屍首有兩工

人供稱拜五日即念六日清晨六

點半鐘已故保工約有十五分鐘

後取工人辨聞大聲炸發立有多

人奔往該處目擊已故保仆于地

傷之已絕云云又一証人供稱自

拜三日即念四日曾用炸彈十六

枚炸石發即已炸炸惟彼不能確

言各彈均已炸裂抑或尚有一枚

宋炸然而與引彈月餘有不炸之

彈一兩枚若迷不炸之彈將其取

回亦屬常有之事或有當時已故

見有未炸之彈一枚亦不意外即

○竊案偵悉 念七日凌晨四點

一十五分鐘時第一百二十一號

烟箱暗著見有兩匪扒查餅片凡

與美芝律角頭之某屋址上知為

匪竊起欲捕之猝被一匪執刀

刺中右肩而止兩匪逃過急奔往

奔往美芝律捕房訊知傷口血

海未及而路他見之滿巷前情

扶往醫院由醫驗傷口深入七

英寸而幸非要害云

○竊案偵悉 昨日下午六點半

鐘聞人許德許忠一人在小坡峇

勝谷實得力門牌七十二號新得

意鼓院不知何故將鼓陳珍珍打

鼻部受傷血流如注掛耳聞耳即

鳴送拘二人逮案今日二堂官訊

畢判首名罰銀四元不完改監

禁刑云

○竊案偵悉 昨日下午六點半

鐘聞人許德許忠一人在小坡峇

本埠

○兩被入刑 西本年五閱月內

實得力三州府入口之華人新客

共有九萬四千九百六十二名去

○米價漸跌 邇來天時亢旱早佛

山米商紛紛抬價旬日間每萬米

竟驟漲四五十元自十一得兩寸

餘米價更為減跌現下每萬米較

前日已跌八九元聞不日仍有

續跌之勢云

○米價漸跌 邇來天時亢旱早佛

山米商紛紛抬價旬日間每萬米

竟驟漲四五十元自十一得兩寸



售發酒品三

本行有年沽飲 諸君莫不稱其香爽奈近有無恥之徒假  
冒本庄三品酒款式以圖魚目混珠情殊可恨嗣後 諸君欲  
買本行白  
三品酒  
者請細認



三品酒

本行招牌之內有小紙包頭註明華字新嘉坡明鳴也公司  
者倘真若無此字即屬偽冒請公細認特此佈告  
大英一千九百零八年正月一號  
明鳴也洋行謹啟

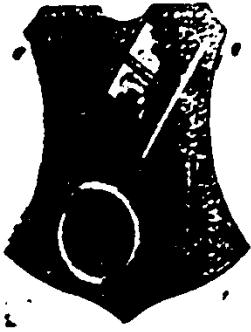
售發酒品三

本公司一家沽出無別家出售 諸君光顧請細  
認時運標頭為記並細辨香味方不致誤認其相定  
如有剽份之弊者祈早 移玉惠臨購買是幸  
大英一千九百零八年正月一號



明鳴也洋行謹啟

售發酒蜜



啟者本行由歐洲辦到上等蜜酒來叻發售其酒甚佳茲將標頭  
印出 諸君光顧請細認免致有誤近聞有無恥之徒假冒本行  
標頭製蜜酒出沽希圖魚目混珠最堪痛恨今本行再行標定於酒  
樽木架內加一鐵鎖匙形以示分別倘 諸君有知何人假冒請到  
本行報明即贈花紅銀二百大元經官判定即能發給斷不食言其  
此酒不徒能壯 加勝巴·三寶壟 四里末 諸君欲  
日理等處其餘各埠均能運往特此佈 聞  
大英一千九百零八年正月一號  
明鳴也洋行

售發樹城名馳



嘗思衛生之道所最要者則飲酒其大則飲酒而飲酒者須有以  
善其始無意外此本行所以為 諸君之所共賞也故本  
行所沽之樹城久已馳名於東方一帶而於叻坡則聲名尤著至  
本行沽賣等此樹城已有三十年之久其製甚為嚴密保無過火  
且其酒甚佳妙斷非他酒所能與計  
其價全身均用鐵製或鐵罐或以木料  
且其酒自前至今均為一式並無過  
有優劣之分保其各製大小不一而價  
值則約一百元至四百元凡用之者不致誤認即運至外  
大英一千九百零八年正月一號  
本行每年所沽亦不鮮茲特佈告  
諸君欲買者請細認  
新印 玉照選購為盼  
明鳴也洋行謹啟

售發酒蜜



啟者本行由歐洲辦到上等蜜酒來叻發售其酒甚佳茲將標頭  
印出 諸君光顧請細認免致有誤近聞有無恥之徒假冒本行  
標頭製蜜酒出沽希圖魚目混珠最堪痛恨今本行再行標定於酒  
樽木架內加一鐵鎖匙形以示分別倘 諸君有知何人假冒請到  
本行報明即贈花紅銀二百大元經官判定即能發給斷不食言其  
此酒不徒能壯 加勝巴·三寶壟 四里末 諸君欲  
日理等處其餘各埠均能運往特此佈 聞  
大英一千九百零八年正月一號  
明鳴也洋行



# BUCHANAN.

---

商標丹威實都酒會供

英皇及我制軍之酒飲



酒係此酒為第一上品

在於市上所沽威實都

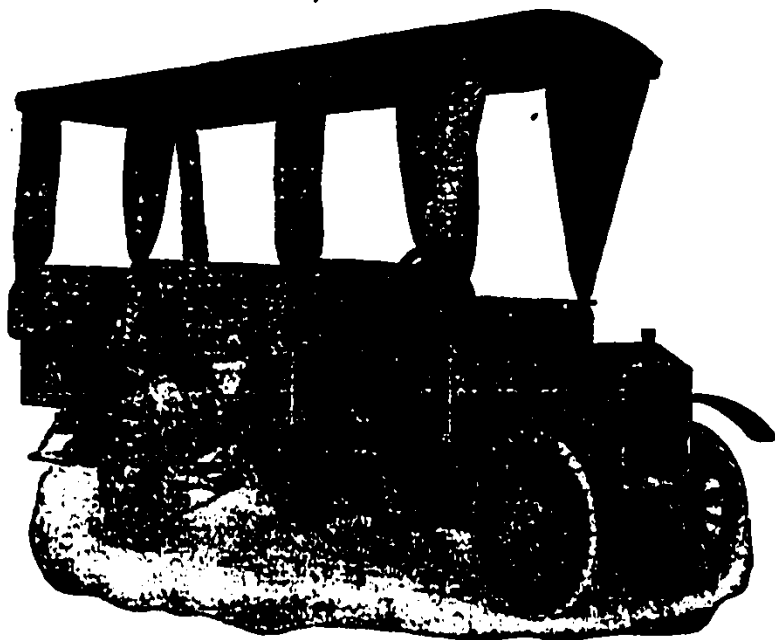
英一千九百零九年元月八日

基頓公司商標

# McAlister & Co., Limited.

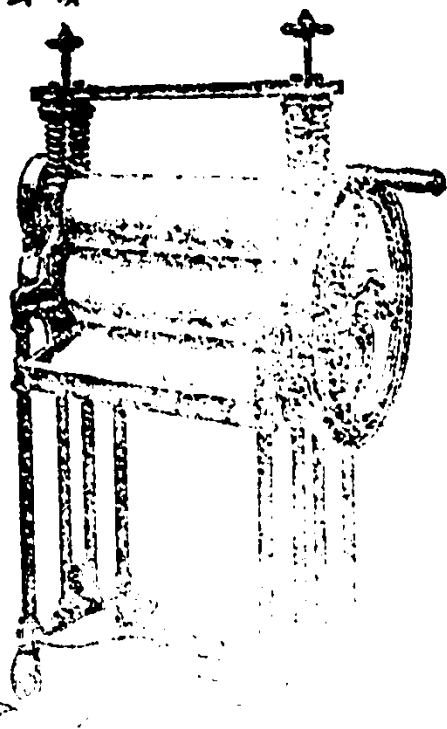
白告司公限有打士里加麥

啟者本公司特字通佈 諸君知悉本公司之打士里加  
在峇厘星律發沽樹乳園所用各項機器此等機器時常  
預備而各大樹園均有向本公司採辦機器



圖車打摩客載

本公司發售右列圖式之載客摩打車現在四州府之項  
載裝原有用此車三輛 諸君欲知各機器之價值請到  
本公司內面詢便悉此佈



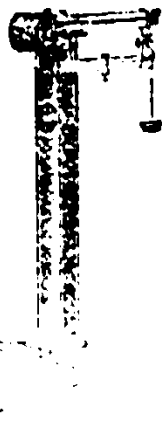
圖車乳膠



圖器乳樹取採



圖釘鐵



圖磅

英一千九百二十年二月四號

麥加里士打有限公司

# 電 車 有 限 公 司 告 白

啟者本公司特字知照 諸君當開晏尼申橋時本公司之  
 電車由石叻門來者現在停止於然申碼頭由是日起電車  
 過本坡之港前往丁律本公司停止之地方茲將電車所往  
 各路分段之處列下 丁律及然申碼頭 忽勿里芝律及  
 嗎吉實得力 然申碼頭及丹戎巴葛 丹戎巴葛及海墘  
 勿勝尼波頭 茲將每段之車費或  
 不及一段之車費開列 一號收銀五占 二號收銀三占  
 茲將上管全段之車費開列 一號收銀二角 二號收  
 銀一角二占 電車由清晨六點半起至入夜六點半  
 止在兩頭之車站停止六分鐘 電車由入夜六點半起  
 至十一點半止停止八分鐘 以上所管最早及最晚之電  
 車由兩頭停止之處前來或前往本公司在麥千施律之車  
 站此佈

英一千九百一十年三月二號



# 叻報附張

大清宣統二年庚戌  
四月廿九日禮拜一  
隨報派送不取分文

## 忠 盜

**白日鉅劫** ○羊城光雅里黎宅來函云十二日下午一照鐘時四七局段內光雅里廿八號門牌黎門書文被賊窺伺後生出門買物即即返後生而入約六人即用手鎗擊黎家人盡劫入神後房一賊在房口把守四賊入內房搜盜僅兩百餘不取衣服至一廳半始去仍留一賊守房賊送二字印乃行約失賊共三千六百餘兩經黎警局南署四圍派均到勘驗及又訪函云十二日一照五十分鐘時侯光雅里廿八號門牌黎宅之宅被匪徒四人均若雲紗衫褲入該宅適該宅有親眷都姓之僕婦出為開門入被劫恐嚇盡取財物男女十數人關禁一房上房四間發債相和將其貴重金器首飾飾物等物而去又聞官匪在內搜劫之盜劫宅之子自外入見匪在房搜劫之亦被匪禁在房內使曾門外亦有匪一人把守匪去後該宅即用電話報知四圍第七分局派巡官即即同巡佐四圍兜捕已獲匪警並聞報即即隨局巡捕等手稱所失約三千金此案發現後約半鐘鐘捕獲匪徒在官華院約廟前見四匪之面不放叫喊云

## 傳匪拒捕

○據府署開建縣長安地方去月念九日有悍匪百餘人因匪匪清將聚匪入該處被右路第七營巡哨長聞警即率隊緝捕在中區山與匪開仗槍聲隆隆連戰一日夜之久匪陣前斬首匪大獲降首級一顆各獲大口槍一枝起即被匪槍傷之李尤龍等六名該營亦獲匪傷正兵一名倉皇倉皇逃匿匪勇仍強悍如故迨後該營營長帶隊方親自督率黃府弁等乘舟夜渡獲匪甚且且走避回太乙太

港粵山特防抵拒督勇竭力攻擊始行逃散遂官楊捕獲匪徒等兩名已由該營解送開建任台收訊云

**匪徒盜竊** ○據連季村鄉月之初七號被匪八十餘人連劫李秋儒等三家擄去李之子及其兩三歲之幼孫二人及八號匪水無賴桂又獲匪三十餘人連劫大家失銀銀兩三合會匪匪聚巢穴以備沙三十六鄉內為齊之四里為教之西安坊東馬曹之五社四馬曹之真盛坊為最多

**多一巢穴** ○據德舖沙馬曹三合會對執送此報報聞本月內該匪又在四岸新地方開坡(新入會)友黨之開(是)入會者數十人半皆其民被其逼誘者飲新丁酒凡十餘人派有派人守路云又本年二月間劫吳姓三家擄去小孩二名聞有兩家一毫不取聞此二家疑被逼入富有此數給可作贖符是民皆服從之該邑令置若罔聞

**搶劫致命** ○兩越山海一帶盜劫被劫各處海竹園榮俊在惠州經商因事返家為匪擄去積累五千金家債小債力不能贖其妻婦氏又不放鳴首至今尚無音耗現聞榮俊打劫已於前日劫現歸案究辦該匪聞者皆為震云

**強搶致命** ○番禺縣屬茅門鄉者民彭世榮現以橫沙行匪朱中湖村為匪彭大受請午統槍並將大受槍斃恐復生門等情現請督署派巡警緝拿向朱制等匪務究辦云

**舉匪請辦** ○聞水陸兩提日前會商見近來德慶門增城三屬匪風日甚決擬舉辦三屬清鄉特合電飭現舉德門廣東令國軍選省委充此任因奉令送官各屬清鄉最為拿手請軍門所飭重云

**出劫劫盜** ○番禺縣支塘司馬大石鄉神豐油神酒米店於初十晚八點鐘時被盜二十餘人假辦官差擄去該店少東何培一名

先佈設駁艇在附近滿碼頭去鄉人鳴鑼追截匪已獲送  
捕查為盜 ○近聞開平縣游勇姓鄉糾匪克放公然雷雷供  
應並意拉掠現在被掠之事主業已到省主控經督務處即派委員  
前往確切查明據實稟覆云

### 路事

龍夢運何必改路線以得居民 ○委員劉培培英德鐵路延  
往會以資督以英德局至村地方鐵路界線工程現收仍由村後經  
過以致該神考並抗不遵合將會勘情形先行稟請示遵未批該路已  
悉該縣則至村地方鐵路經該縣縣令前往勸明改由村前經過  
與居民兩無妨礙居民悅服現由龍夢運督同沙工程司親往勸辦  
雖仍改由村後居民違抗不遵自地酌量安插務期路政民兩無妨  
礙免生事端俾便東輪乘道移會龍夢運及粵路公司督同該縣委員  
高辦理是為全要并飭該縣委知照此據

### 自治社款運路事清摺大綱

一購地延快 一價目不一 一購地範圍不實 一購地  
台全無兼購地已革仍舊支薪水 一限目如坐落不坐落形查對  
一購入民地強割未清 事務繁 一車守疏虞時有失察 一車  
師質會二人久不到差 總公司 一總公司本年股東定期會不登  
佈年結登訂商律 一用人太濫薪費太費 一配賬用洋文不合  
粵路鐵路 ○郵傳部後世現擬由京漢鐵路順德府添修  
支路以達山東濟南聯絡津浦刻已派員調查全路共長四百八十  
餘路平坑不費工程約需銀五百萬兩應可告成此款擬由京漢鐵路  
內提撥

### 開辦鐵路

○開海鐵路現擬開辦計分三段自興封至徐州  
五百餘里自徐州至清江三百餘里自清江至海州二百餘里其餘清  
一段屬蘇路公司承辦開徐海清兩段已由郵部奏准籌辦現已委派  
阮振和為總辦趕緊開辦惟的款向無着落云

### 將次開市

○九廣鐵路在九龍之一段迫近街並恐有阻礙  
故現在建一長欄杆以為區別一開車後即由該鐵道搬運材料往華  
界俾得在華界之一段可迅速竣工如此則兩處皆有所益華人車  
之木架現在九龍船澳定造開華界之一段當此等事三十二號

### 談天

日知知罪 ○東京大和新聞、漫罵上海各報、由留日國  
際新聞協會王臨總君、致函謝漢、該社主氣神派社此賤淫二字  
氏是王君寓、申明來意、並謝謝罪之罪、此後自願注意、不復  
肆口漫罵、以傷日前國際之感情、但願王君轉告各社、亦須此  
後對於日本之舉、稍為留意、不然、徒然日本之漫罵、而本國  
報章、依然公表惡言、亦非理之正者等語、王君答以人必自侮  
、而後人侮、君等知我國報界之不再日人、亦知貴國官民在中  
國之舉、不其文明乎、君既來謝、我自注意、我國報界熱心  
愛國者、未有不表同情者也、田邊氏告謝、嗚呼、王君一  
新聞記者耳、而尚知假讓其同業、卒何哀哀漢公、而以漫然於  
國事、

犯已定罪 ○去年十二月廿二號該國首犯之犯、現  
已將其判入監獄之刑、以示相當之罰、其餘各犯共十二人、  
監禁一年至十五年云、

### 雜著

捕魚者說 ○于春日開行漁時、漁網橫、滿月白茅黃草  
、茫茫新綠、曉烟籠樹、朝吹將起、若河細流現于橫雲瀉霧之  
、行近處、見一漁父如神而歌曰、朝吹將起兮、大霧家騰  
、霧霧茫茫兮、不辨西東、若實為風鶴之老受兮、發雲霧而乘  
長風、于聞其歌、淋淋悲壯、浩浩然、知非凡人、即其舟  
見、與高處、漁父曰、客從何來、曰山居散人也、余有道而  
是有樂、漁父曰、汝無能、捕魚為業、因詢以世事、漁父捧  
目而視曰、于賦世故、乃浮沉無能、得意換酒、時多干瀆、曰  
幾時、曰太陽宮宮、世界光明、是子職時、曰、子之捕魚有  
道乎、曰有、魚成羣結隊、以隊以游、若為網罟所寓、則其隊  
、然多食餌、曰聚之有法乎、曰人有用管火入豬隊中、入水  
有光、魚見光則聚、近聞內人有用電光聚魚者、因而取之、或  
取餌水中、勿驚動、亦可聚而取之、取不聚、而取之甚難、即  
幸得、亦無多、今之費事多矣、好魚百出、欲捕之故縱之、欲  
取之姑與之、方能一網打盡、其理同也、魚乎魚乎、若不曉  
嗚呼、聖爾貪餌、自生自長於江海橫流中、揚鱗飛沫、漁而余  
何、若舉首望空、待漁者之網之餌之以為生而獨獨、去為網近  
矣、言畢、歌曰而余、于扣舷、登岸、行不數武、則滿灘丹鷗



DEWEELE & Co., Ltd.  
Sole Agents  
SINGAPORE



新加坡  
利直南 有限公司 代售

號十二月元年十一百九千與

老正庄 紙烟包

聲明失票事 ○茲查茲有廣東省廣德保險有限公司之  
運單一張係州旗紅包紙印其單乃列二百七十二號係列明一千  
九百零八年利基末月三十一號以前存貨之數其單可與本司得  
製保險公司十股相同且係係住商如威加申之名以上之單現  
單主到本公司聲明遺失茲特通知知諸人等知悉無論何人有  
以上所列之單者祈於一千九百一十一年五月十五號以前到本  
公司報明以憑核奪倘逾期不報則本公司官另換新單交與人切取  
所失之單原銀為據不得再用特此聲明  
一千九百一十年五月廿五號  
商運人吳成多承儲理人之命謹啟

承運聲明 ○茲查茲有廣東省廣德保險有限公司之  
運單一張係州旗紅包紙印其單乃列二百七十二號係列明一千  
九百零八年利基末月三十一號以前存貨之數其單可與本司得  
製保險公司十股相同且係係住商如威加申之名以上之單現  
單主到本公司聲明遺失茲特通知知諸人等知悉無論何人有  
以上所列之單者祈於一千九百一十一年五月十五號以前到本  
公司報明以憑核奪倘逾期不報則本公司官另換新單交與人切取  
所失之單原銀為據不得再用特此聲明  
一千九百一十年五月廿五號  
商運人吳成多承儲理人之命謹啟

險保兌滙乘積摺按息放做端

號一十七百九電號八十五牌門頂仔山坡嘉新

司公限有行銀通海四華中

啟者本銀行實收資本銀五百萬元先充本銀五百  
萬元預充本銀五百萬元已酉年利銀拾貳萬  
式千元共銀式百拾貳萬式千元除派己酉年  
股友老本息外計餘銀式百拾貳萬式千元  
千元凡一切銀行手續均在內地政府所准之  
便 諸君存摺往來上海香港汕頭等處匯兌極其  
年分銀運往上海香港汕頭等處匯兌極其  
備有存款簿簿起息極其有利凡有存款者請向  
可存儲本銀行代為收貯免致有損凡有存款者請  
一經存摺簿時有損即可向本銀行提出或不致  
一儲蓄之牛或按摺簿等項本銀行皆可代辦  
諸君惠顧新至庶無商公荷

- 一 凡附貯本銀行存款者本銀行即發給本銀一
- 一 本銀行時或與月存摺均可携往本銀行取
- 一 凡附貯本銀行存款一月之外則附貯每自元
- 一 凡附貯本銀行存款一月之外則附貯每自元
- 一 凡附貯本銀行存款一月之外則附貯每自元
- 一 凡附貯本銀行存款一月之外則附貯每自元
- 一 凡附貯本銀行存款一月之外則附貯每自元
- 一 凡附貯本銀行存款一月之外則附貯每自元

宣統二年四月十七日  
大英一千九百一十七年五月廿五號

企公牛乳天下馳名告白

本廠造製牛乳歷有年所為寰球第一色白而滋味甚香  
 濃得化學之新法其無上之妙品老年服之可以延年幼  
 年服之可能強壯銷數之廣英國為最日本香港新加坡

印度南花

旗香金山

盤門等處

每年能銷

五百萬箱

亦可開盛

矣極矣當

此中國力

願自強戒

願社會林

立若以此

乳服之不

但身體強壯可資衛生而

**Milkmaid**  
 BRAND  
**Milk**

CONDENSED MILK  
 See that the  
 MILKMAID Trade Mark  
 is on every Tin  
 TRADE MARK

**Largest Sale in the World**

一千九百零八年三月廿七號

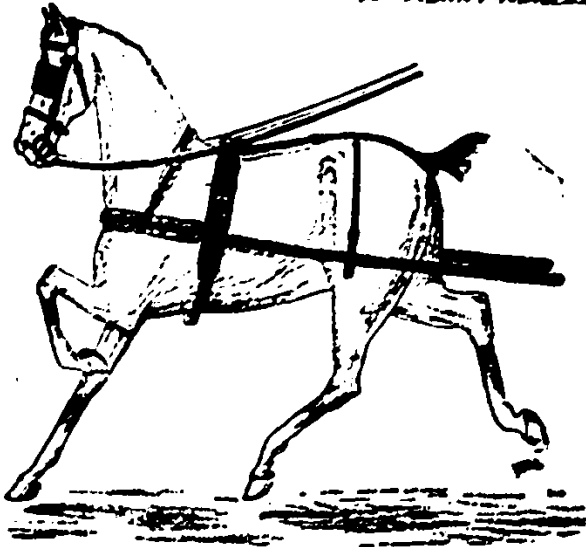
企公牛乳公司主人白

# JOHN LITTLE & Co., Limited.

司 公 直 里 然

做佳有賣物來專乳製成里然買客貴

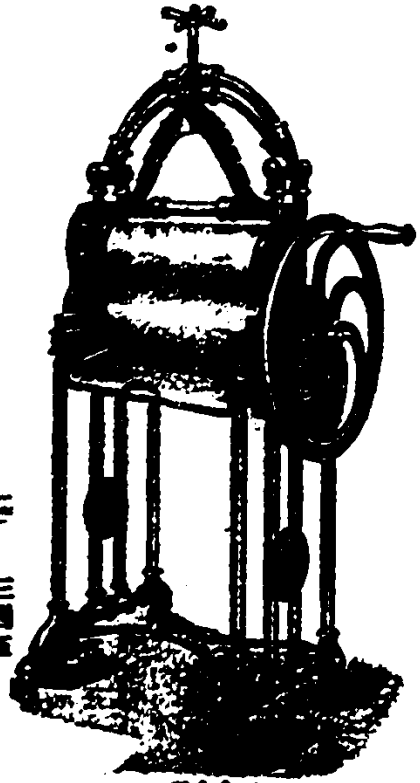
與一千九百零八年十一月十二號



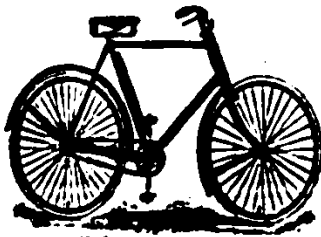
元十四  
半元六十四  
元十六

元五十三  
半元三十四  
元五十五

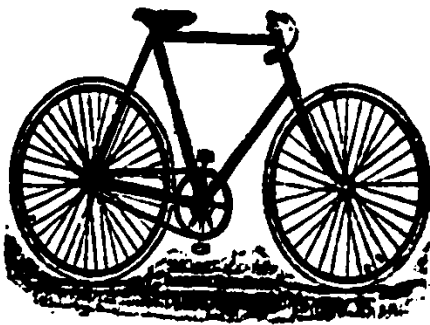
半元二十三  
元十四  
元十五



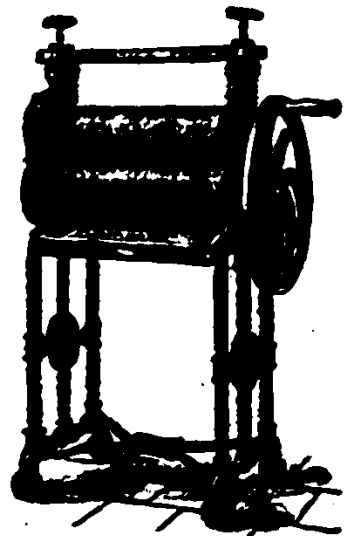
元七十三  
元十三



元十七 元十六



元十七 元十六



元十三

新加坡然里直有限公司廣告

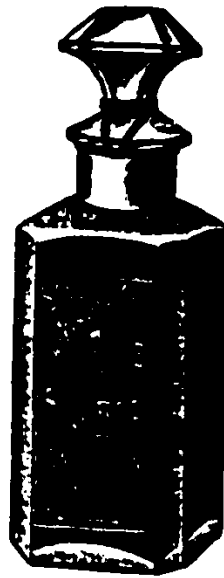
BEHN MEYER & Co., Ltd. Singapore.

Sole Agents

FOR MESSRS. F. WOLFF & SOHN--KARLSRUHE.

明馬也有限公司告白

啟者特字通知茲將德國之加呂士呂地方之爾夫  
烏呂及宜公司所造各種香水開列



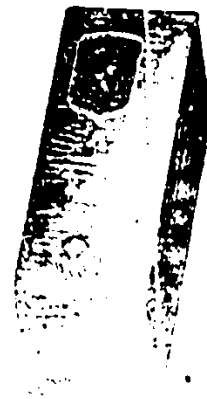
士丹宜香水乃是上品香水其味異本坡所製士丹

宜物料相同而士丹宜共有二三款一乃士丹宜香

水一乃士丹宜片一乃士丹宜露文



尼威亞香水乃是上品香水其味異本坡所製之  
香水此香水在于各埠人均稱讚其味之



山打尼兒尼

香水乃是本

公司所製其

味實屬上品

奇香



上各項以香水分裝大樽小多樽款在于

本坡各店均有發售 爾若採購幸勿誤

購係要公要此佈

大英一千九百零八年五月十二號

新加坡代理人明馬也有限公司謹啟

# Deutsch-Asiatische Bank.

## 德華銀行告白

啟者特字通知本銀行大寫字樓在德意志上海各處大埠  
 人開在于德京已收足資本七百五十萬兩 分設  
 在德京 北京 神戶 青島 濟南 天津 大連 漢  
 口 濟南府 香港 青島 威海衛 以下所列乃本行  
 及主人名字 在德京 哥尼里芝路廣興(此乃總行)  
 德意志銀行 乃力申拿尼士干院宜沙呂路 德芝  
 銀行 德士利拿尼士路 嗎里拿年宜沙呂路 德芝  
 銀行 拿年拿士路 德華銀行 拿年拿士路 德芝  
 銀行 在佛羅倫 拿年拿士路 德華銀行 拿年拿士路  
 拿年拿士路 在威多 德華銀行 在威多 沙呂奧申  
 拿年拿士路 在威多 嗎里士芝路衣監及德華銀行  
 在英京之銀行 德華銀行之英京代理人 乃力申  
 拿尼士干院宜沙呂路 本公司在于來往定期每年  
 利息二巴仙 若欲知長期利息來詢便悉 凡銀行各  
 項生運及匯水生意皆有經營此佈  
 宣統元年七月廿四日 司理人顧夫某謹啟

# Tampenis Cement Tile Works.

## 花磚出沽

啟者特字通知行淡卑尼士磚廠所製之  
 色及各款花磚皆出此磚之貨品適合諸君之  
 意本廠所製之磚比之本坡入口者更為上品  
 諸君欲知詳細請赴亞答門牌九號詢問便  
 悉特此佈聞  
 英一千九百零九年九月九號  
 淡卑尼士磚廠謹啟

### 天喜堂名馳老牌調經丸

**正舖在羊城西關光雅里**

治一二月胎動行經或吐瀉  
 治三四月胎動行經或吐瀉  
 治五六月胎動行經或吐瀉  
 治七八月胎動行經或吐瀉  
 治九十月胎動行經或吐瀉  
 治胎前產後諸症  
 治血虛氣弱  
 治經期不調  
 治赤白帶下  
 治子宮虛冷  
 治不孕症  
 治產後諸症  
 治小兒疳積  
 治小兒驚風  
 治小兒咳嗽  
 治小兒泄瀉

石叻馬交街  
 月昌號代售

**老舖在香港中環坭街口**

天喜堂商標

若非萬全敢獨沽一味

此方得自京都某王府之老舖授故曰老牌調經丸



酒池蘭萬標車風正 | 酒池蘭萬國法正

WINDMILL BRANDY.

店均有發售  
 此酒必須注意  
 幸勿誤購  
 宣統元年閏二月廿六日  
 每樽價銀一元  
 各處均有代售

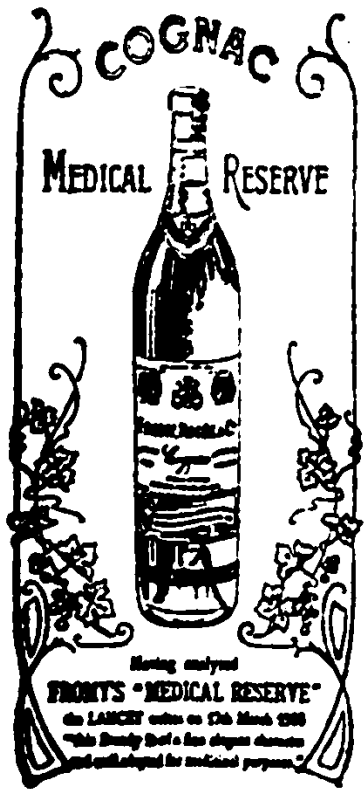


及入樽者乃本公司通佈  
 萬國酒池標車風正  
 在於坡中第一等酒之  
 價廉物美

記爲標狗雙

悅喜然必試客能一許彼所醫名由係此酒國其標此

雙狗標爲記



雙狗標爲記

或製于裝皆用全酒池國其標此保可

本爲四厘最值其上市于在半角二元一銀價樽每

試一人衆供以能能坡在標之標此有款可公

下列名店之酒或賣的有茲

- 德興號
- 和興號
- 廣源號
- 濟公司
- 振源號
- 榮德和
- 泰昌號
- 成發號

# RILEY, HARGREAVES & Co. Ltd.

## 司公限有立元夏里禮

啟者特字通知本公司自一千八百六十五年開設以來向營電氣 機器 機器師 製船之  
業本公司代理嗎淡頂上新式製樹乳車 本公司承造及安裝供乾樹乳爐 代理勿力蘭  
電扇此扇利用而價廉 代

理索順自來火車及機器由  
三匹馬力起至七百匹馬力  
止此車利用而第一價廉

大小用油各式車 各式機  
車 特別抽水機器

代理勝士丹勃路打公司之  
新式頂上搬運車 代理光  
面花石此石係在歐洲著名

大廠所製 諸君欲觀可到  
嗎前里律門牌五號本公司

之寫字樓察閱 本公司出  
售種種所用之各種機器

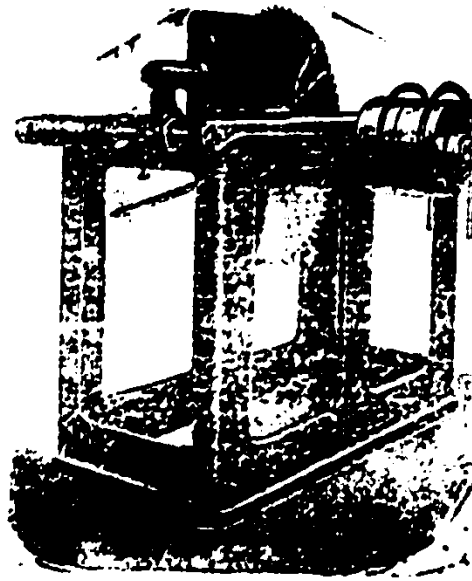
機器師之機器 鐵 鋼等  
物 本公司之機器師寫字

樓即在嗎前里律門牌五號內

代理英國燕修禮達及希  
另士奧鐵線有限公司該公

司專製各項鐵線 代理電  
氣師乃係吉格丹有限公司

所售車用之摩打機器及扇等項 本公司機器師之寫字樓巧造  
所用之(花羅)絲結灰石以供建築碼頭及貨倉之用此佈



禮里夏元立有限公司啟

本公司 總寫字 樓設在 本坡 分行設 在檳榔 嶼 麻六甲 各埠略 備圖 巨港 四州府 設有代 理人 本公司 電報號 號名曰 夏元禮 特此佈 聞 英一千 九百十 年正月 廿一號

# 魁 觀

義利洋行

義利洋行



SHAG BIRD'S EYE.  
TOBACCO.

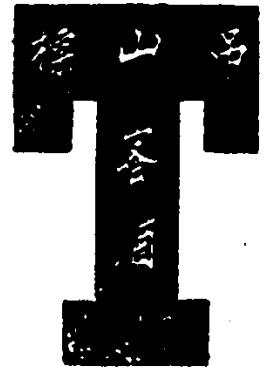
正庄金樹標昔烟十  
 按烟絲此種烟絲係  
 以上等熟葉製成其  
 以烟管吸之入喉覺  
 甚如以紙捲吸之其  
 味甚醇此烟在于本  
 坡市上所沽確屬上  
 等各華人店及本  
 公司常有發售倘  
 諸君有欲試吸烟味  
 者請到本公司索取  
 辦頭不收烟費此佈  
 英一千九百一十年  
 正月一號  
 新加坡及檳榔嶼專  
 售人義利洋行謹啟

# GUTHRIE & Co. Limited,

白 會 司 公 限 有 里 直 牙

無 雙 譽 之 三 品 酒 此 類 之  
 酒 僅 純 于 華 人 各 大 公 館  
 及 甚 多 著 名 商 人 所 購 飲

與 一 千 九 百 零 九 年 正 月 一 號



蜜

酒

新 加 坡 牙 直 里 有 限 公 司 經 理

# 叻報附張

大清宣統二年庚戌  
四月廿九日禮拜一  
第 二  
隨報派送不取分文

## 實業

**桑葉價昂** ○佛山蠶下永安園一帶居民多業蠶桑今年蠶繭無甚特色二週蠶新出世又因天氣亢旱氣候較多有未及三眠即行殞死者聞粵西大良等處早乾尤甚新種桑葉大半枯實以之飼蠶無不似野故近日桑野之桑木桑孔亟從蠶石各桑市如有蠶桑得宜未幾早蠶者每担可值價二四兩有奇云

**萃豐務牧公司出見** ○種植牧畜為近世界第一要圖津城自民會重興以來人人咸知貨業之宜注意前月曾有亞若公司向農會報告開辦而近日吳君智仁等又復集資設一萃豐公司其範圍較廣其資本尤厚刻下正在籌辦云

**一敗塗地** ○去歲廈門盛價有升無跌間有陡然偶跌然不數日而復旋漲以故乘此者家家獲利固料自前月抄土價一跌江河日下之勢聞起早有破敗兌本尅本尅少雖聞有留以待價而沽者近日每箱價跌至一千八百零元不免大受虧折加以香港來電上日報市價昨日似仰跌今日又報市價則漲亦準商利太多有大不可收拾之勢聞有某號積貨百有餘箱未竟某甲定購八九十箱未出其餘定購四五十箱二三十箱至少者亦有三兩箱且存稅關者尚有八百左右箱統計此次大小各號店須賠本百餘萬元何以一敗塗地至於此極耶

**鹽價日跌** ○泉屬海濱一帶民家多以曬鹽為生歷數年來鹽價平常頗形優裕自今春雨水缺乏產出加多逐漸減價聞近日大畧每元可買十二担云

## 外交

### 外 交

**俄人念念不忘蒙古** ○駐俄使臣薩蔭桓電報府謂俄廷現擬請俄大臣親赴內外蒙古考察土俗民情等語

**外務部密議澳門交涉** ○澳門劃界交涉一案外務部與葡使磋商迄難就緒日前外務部又接粵督電稱澳門交涉最為兩粵人民所注重近日出洋華僑亦紛紛電請辦法情詞甚為迫切將來此案雖結如不能滿粵人人民之望必至激成風潮請先宣示辦法等語外務部各堂接電後連日集議本擬將是項與葡使擬訂草案發交粵省官紳討論利害然後再與葡使交涉惟葡使以此案一經宣佈為一兩方面均不甘退讓更足惹起外交困難問題且恐兩粵官紳意見紛歧亦有願夫梁家道與故對付此案事仍官嚴守秘密主義云

**勸探英國外交之政見** ○國務院致駐英李伯行欽使電一就其內容係謂英政府近世各國均為重視於中國時局尤關重要應即隨時探詢英政府之政見並對英中國外交有無重要情形隨時報陳

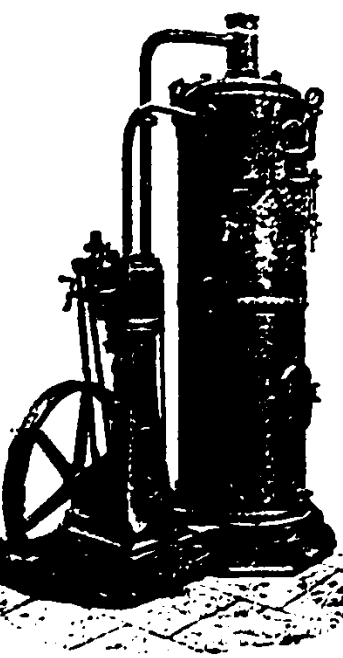
**奧代表運動德使重啟款手續** ○奧國銀行代表斯杜列特前因德使運動借款問題德使未決遂乘阿伯利亞鐵路前途俄京並彼得堡與德政府商探俄國對於此路之方針以維其運動之手段現已得其重要關係德使遂北京以與俄政府商議務達目的為止云云

Little's Oriental Balm  
get Relief quickly.

HOWARTH ERSKINE  
LIMITED.

藥良之症風精醫

池填海工程 火車路 掘土各項工程 建築米較  
木之船 各式內常用之油 各式大小機器 凡此  
小鐵桁角 各式鐵釘 各式鐵釘 各式鐵釘 凡此  
實誠元年五月廿九日 夏活活土 凡此  
相按之竹 凡此  
何以曾有 凡此  
時常與有 凡此  
此可比較 凡此  
者一如今日 凡此  
烈多致與 凡此  
及胸臂浮腫 凡此  
纏痛然而 凡此  
免致斷能 凡此  
每盒 此藥 凡此



啟者本公司乃是建造土木及機器之工師所設本公司  
之總行設在倫敦及分行設在新加坡與星洲又在坡中嗎直  
里律設立寫字樓而在于仰光 檳城 意倫 吉隆  
網略 香港 上海 羊城等處均設分枝之店本公司  
所造工程乃係建築 鋼骨等項之字 各式鐵架  
鋼骨等項之字 各式鐵架 鋼骨等項之字 各式鐵架  
鋼骨等項之字 各式鐵架 鋼骨等項之字 各式鐵架

**鳴根代望即有利銀行告白**  
啟者本銀行創設有年茲將本行情形詳開如左 本行批准共備本  
銀一百五十萬磅 取定本銀一百一十二萬五千磅 已收本銀五  
十六萬二千五百磅 盈餘積項共有二十八萬五千磅 本銀行總  
寫字樓在倫敦 凡儲仕商存寄本銀行之項其一年定期者以四八  
仙息算 六個月定期者以三八仙息算 三個月定期者以三八  
仙息算 來往短期則以二八仙按日計算凡屬本銀行應為之生銀  
本銀行均可承造 諸君光顧請移 玉趾臨面商便安  
大英一千九百零九年亦不里月十六號  
鳴根代有利銀行駐叻總理人兒下十鳴啟

**本坡代售處** 老廣口馬山樓大寶號 大坡孟嘉大藥房  
**外埠發行所** 檳榔嶼廣生堂 怡保廣生堂 芙蓉廣生堂 太平廣生堂  
檳榔嶼廣生堂 怡保廣生堂 芙蓉廣生堂 太平廣生堂  
檳榔嶼廣生堂 怡保廣生堂 芙蓉廣生堂 太平廣生堂

(HU-KOH-KU)

**始創盧詩如去風虎骨膏**

LU'S SPECIFIC

TRADE MARK

標商錄登

盧詩如監製

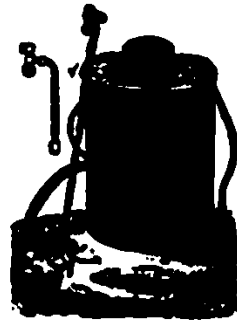
啟者專治風濕骨痛腰痛半身不遂及個風鶴膝手足麻痺數年眠床  
不起等症以及吐瀉腹痛筋骨絞痛牙痛花柳毒毒過身骨痛用之無  
不應驗如响能打損傷皮膚未破者用之以擦傷處立可止痛止痛  
後傷風氣促氣急或因水土不服致患脚氣步履艱難者用之本神最  
效驗者世之神藥也 一凡風濕骨痛手足麻痺者用之立見神效  
宜早晚用此膏二錢許以手力擦  
患處擦後用棉花或呢布包好自  
然見效 一凡脚腫用此膏一錢  
許以手力擦太陽兩處立覺安神  
止痛 一凡腰痛可用此膏二錢  
許與開以手擦患處擦後用棉花  
包好如症重者每日可擦兩三次  
一凡受寒喉痛咳嗽及肺癆可  
用此膏以手擦于胸前及背骨處  
最為去寒解氣止咳 一凡凍瘡  
又名凍足○中國冬天風寒人多  
於耳上或足後發現凍瘡未破  
者可用此膏隨時輕輕擦之 一凡毒蟲 蚊蟲 蜈蚣 蟻 咬傷  
者速將此膏力擦之立刻止痛止痛去毒傷口破裂者則勿用 每  
罐定價一元 小罐五角

代售水機廣告

啟者特字通知本公司專家代

理出估 華摩拿 之水機此機

現在最大之樹乳園均有用作



殺滅茅草及各

種樹根之用如

用此器比之抽

拔樹根之費可

減五十巴仙本公司可在于吉隆

及瑞珍成坡係託 羅維夏巴君 為

副代理人此佈 英一千九百零九年十二月十四號

啟者本公司現辦到英國最著名之

馬囉標棉泥在市上呼作紅毛泥

來噴發售此泥乃用上等之材料製



成最能耐久 諸商翁如欲採購者

請到本公司面商價值從廉此佈

新加坡專家代理人慕娘有限公司謹啟

士 禮 士 標 牛 乳



啟者此標之牛乳經由國家選用于醫院而視為貴重之物此  
標牛乳共有三款 倘若有欲寄者請於下列之行店如欲  
探購大宗者可逕達直達諸君及子有限公司為盼 牛乳計分  
三款 第一款純牛乳 第二款帶糖牛乳 第三款和糖  
牛乳 倘欲買此款牛乳者請一  
辨其從來未嘗有人販運  
到叻及星洲乳糖于罐內  
與不和價值與料如此則  
以此款牛乳而便孩童及  
壯者飲之最為有益而小

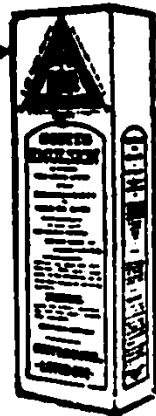
孩用此牛乳能日長身軀強壯天下上等之罐頭牛乳為最  
無與倫比若欲買請到下列之行店可也 安樂公司 廣發豐  
永和成 友和南沙公司 廣源公司 廣仁興  
廣南生 合昌公司  
英一千九百零九年三月三十號

輪船發行告白 ○啟  
有德華輪船及嗎也輪船常  
開往來本坡 文島 巨港  
諸埠有欲寄貨物請向本行  
與本代理人面議可也如商可  
以此佈 英一千九百零九年  
三月十一號  
代理人羅德申律門牌廿八號  
羅德申律門牌廿八號

SCOTT'S EMULSION

肺 部 發 炎

一千九百  
零六年三  
月十一號



我非路多吉街六十三號門牌付來証書云  
患肺病在牀足有三月凡人皆謂難或復元  
仍必內傷他身大肉盡瘦骨骸現為後得生

取食司各脫鰵魚肝油白鰵魚  
肝油未食完一樽其胃大開  
全體康健今日已能令食  
常服此油之奇功以復元  
速個不決取 布力已也



何以得治緣由

布力已現無內傷其實因司各脫所  
用之鰵科川鰵魚肝油至貴而全好  
者有此靈效可以補療其肺傷牛肉  
其本體則家魚油斷不有此奇效也

非用至純之鰵魚肝油  
且非用至純之鰵魚肝油  
且非用至純之鰵魚肝油  
且非用至純之鰵魚肝油

金 雞 鐵 樹 補 功 藥 酒



請 認 此 標 為 記

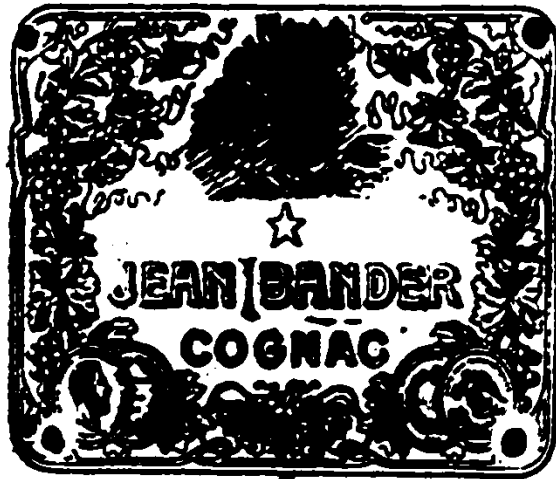
啟者此藥酒由  
德意志名醫西拉華路  
氏所發明其功效如神  
凡患貧血者服之能使  
血液充足精神百倍  
且能補腦強心  
凡患神經衰弱者服之  
能使神經健全  
且能治癒失眠症  
凡患胃病者服之  
能使胃口大開  
且能治癒消化不良  
凡患婦女經期不調者  
服之能使經期準時  
且能治癒產後失血  
凡患老人體弱者服之  
能使體格強健  
且能治癒老人衰弱  
凡患小兒發育不全者  
服之能使小兒發育  
且能治癒小兒疳積  
此藥酒之功效如此  
凡欲買者請認明  
西拉華路氏之商標  
庶不致誤  
英一千九百零九年  
三月九號  
大馬路廣仁興





# 名酒宜沽告白

取有通飾 爾者知之 爾豐本乃 是角匯之 萬國池酒 德  
 然此類沽 宜價出必 平爾爾爾 爾家新章 甚多德取 者名之

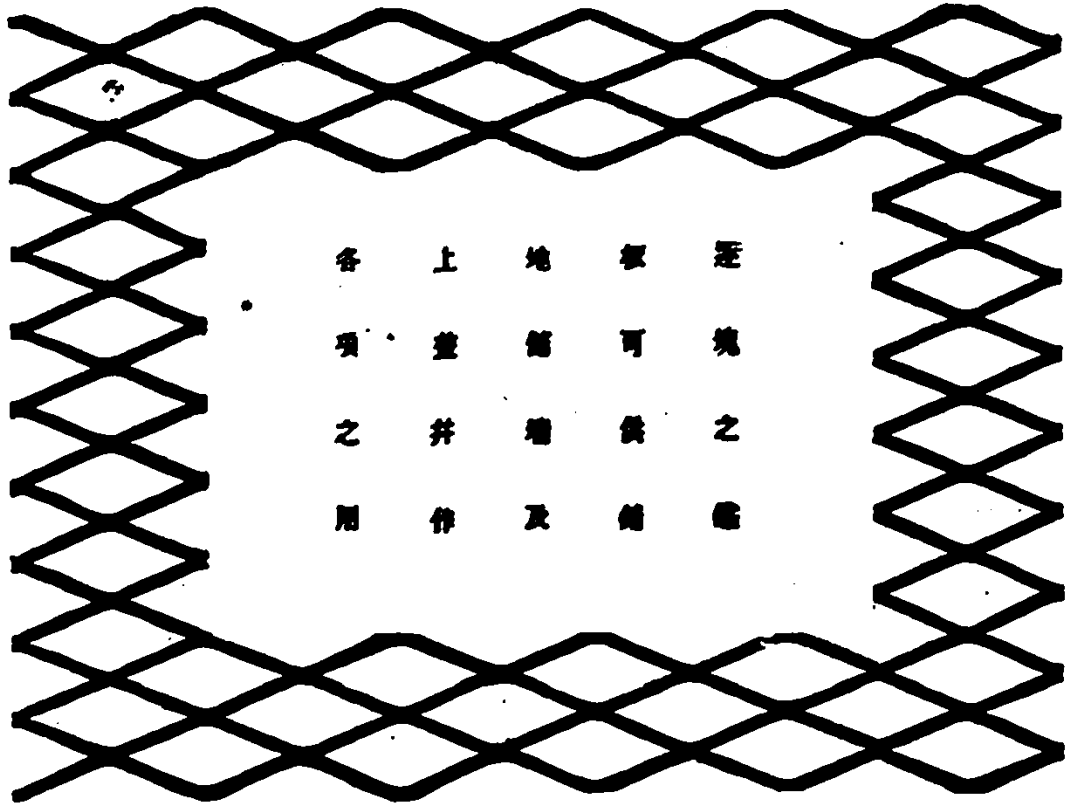


爾賣款能 作爲常爾 入口本公 司甚願告 眾 諸君無 慮  
 如有心須 沽買爾豐 本之角匯 萬國池酒 爲佳特此 佈聞

新嘉坡有豐源公司

# 牙 直 里 告 白

此項鐵板天下各國均已通用能助灰土而使之更堅以此而和灰土則省甚



逐塊之鐵板可供鋪地鋪牆及上蓋井作各項之用

以下所列各處皆有鋪

此種鐵板

新加坡之大會堂

有最大酒廠

自來水池

吉隆坡之渣打銀行

檳榔之渣打銀行

檳城之渣打銀行

檳城之渣打銀行

甚多屋宇均用此種鐵

板本公司貯在倉中甚

多 倘若有欲詢問詳

情者本公司深願詳為

解答特此佈 聞

牙直里有限公司謹啟

凡各貨物俱用馬嘜

羅奇生



經大政府注册

別人不得假冒影射

總發行處中街門牌式十八號羅廣同濟各款藥酒

羅奇生

分售處  
 丹戎巴葛門牌二百六十八號奇發  
 牛車水第拾號奇興  
 新北索二十二號奇安  
 小坡大馬路四百六十九號奇祥

自辦各色洋酒  
 自釀各色米酒  
 自辦天津美酒

發行

噴 奇 生 酒 叻  
 馬  
 LOH KEE SENG Singapore

本號支店 天津羅恒益 各種美酒 向消金山各埠 久已馳名 今承本坡酒例改良 辦來  
**自辦天津各色美酒**  
 發沽 香濃味美 確為洋酒正裝 與別家轉托扣雜者不同 請為嘗試 當知真偽

LOH KEE SENG SINGAPORE

羅奇生酒房

本號致和港好米酒九州府人多知之茲如法在本坡蒸釀純用藥米醋釀成並無火酒花糖雜質  
**自蒸正氣各色米酒**  
 大有壯氣補血之功故無燥熱肺之患凡屬中國人請飲此酒  
 本酒房謹啟

躉賣格外相宜

由本號代報運出 水免稅酒價更屬 廉平比之 貴客 親到香港購辦更 為相宜便捷

宣統二年正月廿六日

各酒價目繁多 茲將玻璃樽酒開列

玫瑰露酒	銀九角	汶酒	銀九角	藥同使虎骨木瓜酒	八角半
茵陳露酒	八角二占	紹興酒	五角半	藥同濟跌打酒	四角半
蓮花露酒	八角二占	廣同濟衛生酒	六角半	廣同濟風濕酒	九角半
五加皮酒	八角二占	廣同濟三鞭酒	六角半	廣同濟白鹿酒	六角半
史國公酒	八角二占	青梅酒	六角	廣同濟毛雞酒	七角
高粱酒	銀九角	牙板酒	六角	藥同濟跌打酒	六角
				羅奇生藥酒	六角

# THE EAST ASIATIC Coy. Limited.

## 售 賣 物 貨 式 各

本公司發沽丹麥國上品煉乳  
乳乃是奇廉每罐每箱四十八  
罐價銀大元厚皮實買牛乳者請



四十八罐每箱一磅價銀七圓  
諸君合意者請來探購 特此佈

英一千九百零九年七月七號

本公司發沽上品奧加  
細之皇家灰此標之灰



乃是天下第一 諸君

合意者請來探購

本公司發沽尼加呂琴標之密  
酒此酒已概驗明乃是頂上之



品質優甚廉 諸君合意者請

來探購

本公司發沽及有貯在貨倉各

款暹羅慈智木乃是木柱 木

板及埋影木 諸君合意者請

來探購

依亞沙西有限公司啟



利直南有限公司告白

本公司所沽之正命鐘標久已通行已蒙諸君所共鑒不意此洲清波處處奸商志圖射利致魚目混珠不分真偽如飲此等假冒酒者為害甚大本公司不得不將此中詳細佈告週知免受棍徒之害此不但本公司之益亦諸君同受之益也

標徒假冒

本公司正

金鐘標其

標徒假冒

本公司之

款式少有

不慎受害

甚深固本

必有所辨

之正命鐘

標不惜工

本係以項

上買醫料

或以故會

飲此酒者

細知其委

道至難名

圖標徒假

冒酒之無

新嘉坡五坡嘉利  
 嘉利五坡嘉利  
 嘉利五坡嘉利



嘉利五坡嘉利

大英一千九百零七年二月二十號  
 利直南有限公司

