

大清宣統二年

本館新開... 凡欲閱報者... 每日出報... 凡欲閱報者... 每日出報...

第八千四百五十二號

報叻

(本館在叻實得力門牌十一號)

庚戌四月十七日... 凡欲閱報者... 每日出報... 凡欲閱報者... 每日出報...

Printed and Published for the Proprietor by (三拜禮號五廿月五年十一百九千一英大) Ho Joo Koh at No. 11, Cross Street, Singapore.

諭旨恭錄

宣統二年三月廿四日... 諭旨恭錄... 宣統二年三月廿四日... 諭旨恭錄...

上諭... 諭旨... 宣統二年三月廿四日... 諭旨恭錄...

宣統二年三月廿四日... 諭旨恭錄... 宣統二年三月廿四日... 諭旨恭錄...

宣統二年三月十三日... 諭旨恭錄... 宣統二年三月十三日... 諭旨恭錄...

Deutsch-Asiatische Bank.

德華銀行廣告

啟者特字通知本銀行大寫字樓坐落上海而各大總理人則在于德京已概收足資本七百五十萬兩 分枝設在德京 北京 神戶 聖多明哥打 天津 大坂 漢口 濟南府 香港 青島 威海 以下所列乃本行及主人名字 在德京 哥尼黑芝德滿期(此乃勃魯施芝士德銀行)乃力申拿尼士干陀宜沙呂德 德芝銀行 霸士勿里芝魯拿 嗎里拿實年宜沙呂德 德花實年及燕拿士前里 羅勿華佐華公司 奧拿呂德公司 在佛羅弗 奄德羅士及子 耶德羅士及子 芝士丹 在威麥 志里芝銀行 在哥連 沙呂奧車威公司 在武板 嗎里士芝海彼衣監及德些銀行 在英京之銀行 晏奄羅士及子 英京之榮年及士奧有限公司銀行 志芝銀行之英京代理人 乃力申拿尼士干陀宜沙呂德 本公司在于來往短期數每年利息二巴仙 若欲知長期利息來詢便悉 凡銀行各項生理及匯水生理皆有經營此佈

宣統元年七月廿四日 司理人關夫其謹啟

Tampenis Cement Tile Works.

花磚出沽

啟者特字通知行淡卑尼士舖因磚廠富有各色及各款花磚出沽此磚之色澤能合購者之意本廠所製之磚比之本坡入口者更為上品 諸君欲知詳細請赴德華銀行詢問當有佈 購便悉特此佈 聞

英一千九百零九年九月九號

淡卑尼士舖磚廠謹啟

天喜堂名老牌調經丸

正舖在羊城西關光雅里

稟准商標別人不得冒效

老牌調經丸



老牌調經丸

老舖在香港中環坭街口

若非萬全敢獨沽一味

治一二月胎動行經或肚痛
治三四月胎動行經或肚痛
治五六月胎動行經或肚痛
治七八月胎動行經或肚痛
治九十月胎動行經或肚痛
治產後血暈或肚痛
治產後惡露不盡
治產後腹痛
治產後發熱
治產後咳嗽
治產後嘔吐
治產後泄瀉
治產後便秘
治產後失眠
治產後食慾不振
治產後體弱多病
治產後百病皆癒

宣統二年二月初二日

九龍調經丸之白故標牌老之王親某部京自得方此

企公牛乳天下馳名告白

本廠造製牛乳歷有年所為寰球第一色白而潔味甚香
 濃得化學之新機實無之妙品老年服之可以延年幼
 年服之可能強壯銷數之廣英國為最日本香港新加坡

印度南洋 廣東金山 廈門等處 每年能銷 五百萬箱 亦可圖運 夫務矣富 此中國力

總社自強戒 煙社會林立 若以此乳服 之不但身體 強健且可資 衛生而
 體操諸君尤 宜時服精神 百倍於國於 身裨益不淺 願諸君開嘗 試之始信言 不虛謬也

Milkmaid
 BRAND
Milk

CONDENSED MILK
 MILKMAID BRAND
 SWISS CONDENSED MILK
 CHAM, SWITZERLAND

See that the
 MILKMAID Trade Mark
 is on every Tin

Largest Sale in the World

TRADE MARK

西一千九百零八年三月廿七號

企公牛乳公司主人白

售發酒品三

啟者本行督辦歐洲馳名三品洋酒來其味發香其酒係白
式發售有年於飲 諸君莫不稱其香爽矣近有無恥之徒假
冒本庄三品酒款式以圖魚目混珠情殊可恨嗣後 諸君欲
買本行白
三品酒
者請細認
本號標牌之內有小紙包頭註明明字新嘉坡明鳴也公司
有始發者無此字樣即屬假冒請細認特此佈告
大英一千九百零八年正月一號
明鳴也洋行謹啟

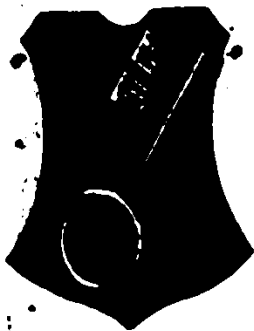


售發酒池馬為標案時上項國法

啟者本公司由洋國督辦頂上高麗池酒來其
發售其酒清香濃郁醇厚異常飲之誠可令人長血
氣壯筋骨悅顏色妙矣實為今市上所有高麗池酒
無有能其對右者請細認標牌中之妙品也此酒向由
本公司一家沽出無別家出售 諸君光顧請細
認標牌標案為記並細辨香味方不致誤價甚相宜
倘有翻仿之病者祈早 移玉惠臨購買是幸
大英一千九百零八年正月一號
明鳴也洋行謹啟



售發酒蜜



啟者本行由歐洲督辦頂上等蜜酒來其味甚佳茲將標頭
印出 諸君光顧請細認標牌標案為記近聞有無恥之徒假冒本行
標牌標案出沽希圖魚目混珠情殊可恨今本行再行議定於酒
樽木架內加一鐵條並形以示分別倘 諸君有知何人假冒請到
本行報明即贈花紅銀二百大元定賞不食言其
此酒不惟能壯 加助已 三寶瓶 四拜末 宜加細 認標牌
日理等處其餘他埠均能發售在案此佈 聞
大英一千九百零八年正月一號
明鳴也洋行

售發酒蜜為

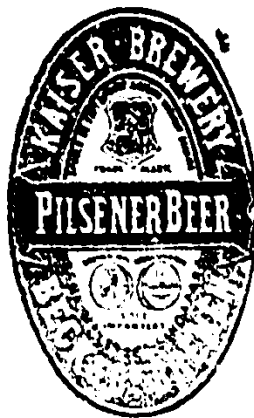


啟者本行由歐洲督辦頂上等蜜酒來其味甚佳茲將標頭
印出 諸君光顧請細認標牌標案為記近聞有無恥之徒假冒本行
標牌標案出沽希圖魚目混珠情殊可恨今本行再行議定於酒
樽木架內加一鐵條並形以示分別倘 諸君有知何人假冒請到
本行報明即贈花紅銀二百大元定賞不食言其
此酒不惟能壯 加助已 三寶瓶 四拜末 宜加細 認標牌
日理等處其餘他埠均能發售在案此佈 聞
大英一千九百零八年正月一號
明鳴也洋行

售發櫥鐵名馳



啟者本行之道所最要者則儲蓄其財也本行所辦之鐵櫥
其櫥全身均用鐵製成並無雜以木料
且櫥自前至今均為一式堅固而無
有優劣之分至於各大小不一而價
值則約一百元至四百元凡用之者可保其財不虞焚燒即遇意外
火災亦無所損是以本行之櫥實為功於諸華商所最
而本行每年所沽亦不鮮茲特為之佈告 諸君有惠顧者
祈即 玉臨選購為盼
明鳴也洋行謹啟



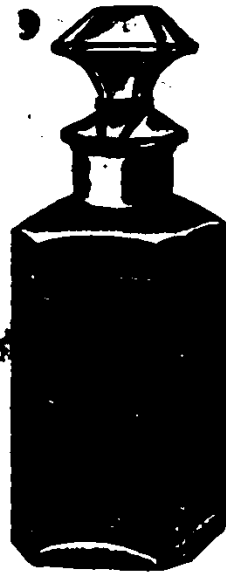
BEHN MEYER & Co., Ltd. Singapore.

Sole Agents

FOR MESSRS. F. WOLFF & SOHN--KARLSRUHE.

白 告 司 公 限 有 也 馬 明

啟者特字通知茲將德國之加魯士呂地方之爾夫
烏呂及宜公司所造各種香水開列



士丹宜香水乃是上品香水其味與本坡所製士丹
宜物相類而士丹宜共有二三款一乃士丹宜香
水一乃士丹宜片一乃士丹宜露文



尼威亞拿香水乃是上品及甚闊奇味之
香水此香水在于各埠人均稱為上品之
物



山打尼兒尼
香水乃是本
公司所製其
味實屬上品
奇香

上各類以香水分裝大樽小樽樽款在于
本坡各店均有發售 諸君採購幸勿誤

購價最為便宜此佈

大英一千九百零八年五月十三號

明馬也有限公司

時報附張

雜文

月者和尙說詞 ○釋迦牟尼佛成道初為一頓根器大士問
演華嚴經者大乘頓教也如顯真性非上等根器不能受悟因在會者
中一二根聞之知要若此故降生肉城始於鹿野苑說小乘阿含經使
漸成利便為東方等諸佛所斥小教大應爾今其同心向大發因多
與般若引好中下根人漸趨而上也今此般若心經者乃般若中之精
要字句雖不甚多而最深廣般若者梵語也即智慧般若深密多華言
到彼岸眾生由煩惱和流迷性生生死以此般若由修般若悟慧性
到涅槃曰彼岸此般若非尋常有方隅以顯凡聖迷悟處有別此般
若非從外來人人皆有自性發出本性明自有般若般若發顯世間
一切學問無不精明如有般若則色界界色界三界能破即如樹世間
能出世間即是這彼岸出世間者非於此間之外另有出即於此間
世間中超出三界一切有漏之行名為出也若無般若多被煩惱所縛
即在此岸即為在世間若得見性明心心明明事無不無性見明理
無不窮此窮通名之曰佛故曰人人皆可成佛也而性德本明唯修
德有覺佛者覺也人雖覺則有智慧有智慧則成佛六通曰一念迷即
眾生一念覺即成佛何須別求佛乎以其本心斯得之矣無人心無
人無般若般若生則能在岸離岸不被塵網所牽其牽力由情愛則
有輪迴有輪迴曰在世間輪迴曰出世間往古聖賢可別為二一在
世間之聖即博達否世聖容無雙也二出世間之聖即道高深德厚
聖乃一切智慧也聖之與凡件本無二本自清淨本是圓融由其不
守一念妄動生起分別起斷染著即失其本也若欲返水還源應了起
念對於斯境而不染著聖之如夢幻之境其相非實自不戀也一則名

知本非實有由世命者不離了其假名終難假名所得佛與眾生之
與凡皆是假名生滅輪轉增減苦樂憂患七情尚似輪迴之象互相上
下升降不休輪迴非他即是此心所障由有彼我者善惡有取捨有難
不起此等心則世間本無事事平等人人大同矣

大清宣統二年庚戌
四月十七日禮拜三
隨報派送不取分文

外交

外務部籌死皮支事 ○外務部官於六月十八日在本部大
會開議所有應辦海軍英日兩國之款仍歸皮支事預先籌備俟俄國
開會明損失增數而京後本部再與皮支事商籌辦法
借債大功之告成 ○字林報北京電云中政府與德商代表
人協商自青島至沂州前築造一鐵路該路目下將大規模大約建築
擬歸中國由郵傳部向德商徐世昌督辦而向德商銀行借款辦理德
人所欲之債務特提外其他各款均已了結津浦鐵路餘利大約須為
助築此路之用

葡領之照會 ○據聞粵省准葡領事照會略云西歷一千八
百八十七年中葡兩國所立條約第二款內載明界址未定彼此不得
有增減改變之事等語現今二十餘年本國于此莫不加意遵守無如
中國官員不以條約為意西歷一千九百零八年六月中國官員與中
國子民于最近之澳門現時所管之地方建屋建築立界址者國使
佔據澳門止應免致妨礙衛生現澳督以現在界務業已停頓自當遵
守前約該處地方未便任其自由建築本領事照會貴部望貴部人
民務須遵守舊約云云貴督並此札下香山縣會同前山縣查辦該
辦矣

日人滿洲政策之真相 ○奉天消息云日人在滿洲政策之

注重越領長春兩處務期此兩處與大連灣相接使某址既定然後俾
張勢力於全境以上云云乃見於日將軍公文內中所載也

英商允電請除苛待華人例 ○現羊城外沙面與商三總公
司等因英商苛待華商多請港金山代表表說自治會代表陳樹芬
君等開請該會各代表協力磋商允由該與商等電請英政府速將
禁處木岸之自餘華人照英商待遇免生忌憚云

安水路警之風雲 ○日本電云安水鐵路之警務問題恐將
決裂現中國先派警兵三百名前往沿路駐守日本亦添派加多警兵
數日以來兩國警兵多有齟齬

澳界問題將安平和會公判 ○外部警察部向對日來與各
宜討論澳門界交涉地處中國已有鐵路葡政府仍極力巧辯兩
相爭持終未解決前雖有某國居間調處但終未將此問題與英牙
平和會公判云

東邊西人游歷之多 ○奉天東邊地處中韓交錯之區日人
經營不遺餘力為歐內列強視察所慮最近官署昨日之際西人游
歷東邊一帶日見其多非觀視歐俄跡即調查商務安東交涉局副領
照費有應接不暇之勢

忠 盜

盜劫婦女 ○長太縣籍五里李地士本係官道辦事勤奮
行跡無忌昨日竟劫一過路婦人不特將其首飾盡行搶去即身上
小衣亦剝得精光且聞有強淫之事噫淫亦無道也哉

召回前弁 ○前報所記海澄三都匪船糾山槍案處出曾發
趙大令特派王前官金文帶勇來鄉駐防以與盜警一併近聞該勇十
場日前由縣中來文將王前召回云

盜賊強橫 ○兩安洪邦鄉樂慶全開張某某號典舖在內坑
鄉歷有年所客屬聞稱強盜劫掠林助林某等糾黨二十餘猛擊開舖中
小門而入內庫橫擄百餘現金二千八百多元劫掠一空呈請縣大
令請驗確實在案嗣後林助等呈訴傳訊之下又無押地以致此去月
十六日助等又敢強擄林茂等斬獲古木盜案乍變被底交官場從獲
送縣究辦獲訊之餘久不監究噫盜賊如此強橫則將何以肅地方而
安其善哉

河匪被匪百餘人白晝持槍擄捕聞因該船主代客人營互習有餘八
千元交贖州某姓庄幸被賊秘密聞徒獲尋多時不見消息未幾捕某
司官因必赴州通曉此路能健一見驚疑放槍擊斃司官迫將下與
所有行李及身穿衣服盡數奪去附近鄉紳聞聲齊出逐散匪黨且
且走避守東水村附近山場與鄉紳團仗始獲匪徒傷勇陸續連
戰兩日夜之久匪黨見勢不佳紛紛逃去捕獲匪徒二人營勇受傷一
人鄉紳亦獲一人云

劫殺慘聞 ○恩平賊風甚熾劫殺持賊案層見迭出尤慘
者莫如沙欄村黃某各黃某村居離城僅二三星不料三月廿六夜
羣賊蜂擁而至向其屏圍攻大有不吞不休之勢賊黨某家中有毛
瑟二枝夫妻持鎗出死力與賊相拒官場賊名賊忿甚及打益
力斷持至數匪久外無一人私掠得賊逃得悉其所處破門直入將
廳中火水一箱縱火焚燒黃某夫妻見勢危急急抱婦孺走出賊狂
執其夫妻放鎗轟擊後快數月乳兒傷之難過死而復生云

匪徒禽童 ○鶴山扒獲鄉李姓本月初二夜被匪數十人連
劫十一家失賊甚夥匪行時又奪一七十餘歲老農及十餘歲童子小
童二人擄去至今多日尚無下落聞該匪係由鶴山江美分屬小童而
來惟被擄者均屬貧家故擄人匪云云

談 天

天 ○弄續

易言談人之以活人作活事、實心行實事、談人之行事、不尚
虛、不死守舊、安詳無擾、歷苦耐勞、每與大工役、必與大
難、難定則事必期於成、身或作難、不似尋人之性質、因循
、或創始者之其甚焉、而繼者不才以活事、至於萬事難
、瓦解冰消、公私兩累、則作無可奈何之苦語曰、已焉哉天實
為之、絕不自怨而歸咎于人之不誠、昔談人之建國圖治士
河也、則務機山進路也、工程浩大、初雖時有阻迂圖國成者、
齊心無散、精心果力、卒成于成、今今得其製利、此等工役、
中國前代惟秦始皇築長城、亦可比之、自秦宋向此一、
似似以因我國也、然此事為中國江信誠誠相久矣、最近談人
有人、自說北、時南開通水道、其說將開而四川兩部之內地

易言談人之以活人作活事、實心行實事、談人之行事、不尚
虛、不死守舊、安詳無擾、歷苦耐勞、每與大工役、必與大
難、難定則事必期於成、身或作難、不似尋人之性質、因循
、或創始者之其甚焉、而繼者不才以活事、至於萬事難
、瓦解冰消、公私兩累、則作無可奈何之苦語曰、已焉哉天實
為之、絕不自怨而歸咎于人之不誠、昔談人之建國圖治士
河也、則務機山進路也、工程浩大、初雖時有阻迂圖國成者、
齊心無散、精心果力、卒成于成、今今得其製利、此等工役、
中國前代惟秦始皇築長城、亦可比之、自秦宋向此一、
似似以因我國也、然此事為中國江信誠誠相久矣、最近談人
有人、自說北、時南開通水道、其說將開而四川兩部之內地

通太平神、其必有成也、以國難士河之成例之、慮變大難為
 難、身使乳多、何不憐索乃爾、而不勝其天然、便水到渠成
 也、嗟乎華人華人、運死不惜、竟事委之于天耶、再究其原
 固實宋儒誤之也、道學之盛至宋而極、崇宋學說至今而專、宋
 王安石改行新法、實備有以天變力爭者、其實新法、自是人專
 於天何與、安石果於行、蓋有以天變不懼、則勝之、至今廣
 聖究、猶有信其說者、此所以歸咎宋儒以誤天禍後人也、至今
 安石新法行者八九、其有前法之遺意、歐人盛行之、設宋儒猶
 在、必曰天意天意、大抵安石學博才高、思深識大、真中國之
 大改革家、惜當日其法為迂儒所阻、不終于行、苟且因循、遂
 以不振、活南渡時、亦捨實地、慶福軍營、猶大書其開曰、一
 備格天、可知當日雖幾快黃志士、亦必以為進天而跌也、宋亦
 不旋踵而亡矣、嗟乎宋也、賢臣賊臣、皆以天事君、而獨一掛
 鐘之王安石不然、不事于時、亦安石不幸也、迨至今日歐風漸
 入、去舊更新、化機為夏、人力補造、天且無補、又何說之辭
 一、客曰、人定勝天、其信然哉、夫觀天之學派、宋儒宗孔孟、
 道遠垂傳、今人則敷衍于宋儒、其所由來遠矣、安得一洗其說
 (完)

來稿

現代南洋的俄歐遊人歌

後賣

歌人來、歡迎哉、庚好丁的休養制、組織公司樹引我、來時大
 家金包圓、(乞兒向人求捨曰打圓金包此兩海車田院中口頭
 調也)歌人有道能生財、財財財、遊人來、

歌人到、傳佳聲、伊萬貴得意政府、運動有靈王我願、提學大
 家黨珍術、鼓吹這仗機關、報報報、歌人到、

歌人志、食圖事、奔馳却在七州地、開張尋財楊榮寺、表忠孝
 有油蒸糕、博得大名樓大刺、利利利、歌人志、

歌人志、是對面、足其難堪蓋抽、備買小膠老調、食成長
 官真難求、可憐則則開家室、羞羞羞、歌人志、

狗標牌粉客 ○啓者本號由倫敦第一工廠運力均密局
 辦到上庄狗標牌粉用於園中種植呢絨並一切植物皆通用之價
 廉物美請到本號面議或函索價目表特此佈告
 宣統二年四月初六日 十八號某號和合號啓

專修新恒山李路序
 大巴葛新恒山亭為昇園塚地與太原山相連山徑崎嶇綿延數里
 年來牛車絡繹崩塌益甚每遇酒明祭掃車難而致九
 工修造凸者削之凹者填之鋪以碎石層以沙泥使路通暢
 大道康莊所願同志 諸君踴躍資資共襄善舉行人無礙
 宣統二年四月十五日
 倡修路眾
 王三能 王錦田 全取

承頂聲明 ○啟者本號門牌二十二號原係...
 什貨牛理原係陳勤許芝盛兩人合創於宣統元年元月...
 今因陳勤志願別業請到公親劉錦李西內翁...
 勸說生理核算爭梅月初九止將店內所有物業...
 陳勤許所得利即日當公親面前交清...
 榮枯存許芝盛之事與陳勤許無涉而陳勤許日後...
 借等款惟向許芝盛之手與陳勤許無涉先此聲明
 宣統二年四月初十日 承頂人許芝盛謹啟
 英一千九百一十年五月十八號

照得本年第三季即由西一千九百一十年七月一號起本局...
 照得之事現在給照諸人員定于一千九百一十年六月二十一號...
 再二下午二點半鐘在巡理府正堂齊集為此示仰商民人等一體知
 悉如有欲將其照照改換他人名字及再換照與他人等一體知
 人欲求阻止他人照照改換他人名字及再換照與他人等一體知
 齊集之日到來面訴一切等欲投稟領取照及換照者不准于...
 齊集期前三禮拜內寄交官辦總局司理發照人員候此在...
 照照第三條之第二節施行若不如期先行稟明以便核估...
 及派員查明其事則斷不能准給也各宜遵照毋違特示
 英一千九百一十年五月十號 司理發照人員羅美多 啟

Little's Oriental Balm
 A man eating Tigar.
 精醫風症之良藥
 人患筋痛症非最危之症歟此即時之痛若...
 筋及肢體身體之動搖以及時常流求人之救治...
 多效藥速打噴嚏 乃是時常治愈此症當痛有此
 藥乃係時常所有若此藥而救一熱痛之痛此大
 所運之價實在此藥必須時常預備有一陸軍人員
 云于往林中打獵時時忽忽痛不能舉步之際予之照
 役用藥擦于之首即時痊愈痛不能舉步之痛此乃
 多效藥速打噴嚏 藥已治愈予之痛症矣
 此藥每樽價銀一盧卑各藥房及賣藥人均有發售
 西一千九百零九年六月一號

DIETHELM & Co., Ltd.
Sole Agents
SINGAPORE.



老正庄 紙烟包

承股聲明 ○啟者特字通知鳴呼學時也街門牌十九號... 吳大法 李盛五 李和春 羅鏡芬 羅錫輝 符和盛 同家... 宣統二年四月十九日 承領人金發手羅錫芬李為啟

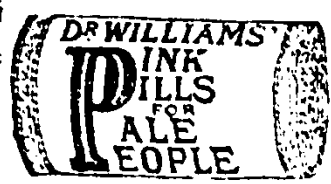
利直南 代售

號十二月元年十一百九千英

痼疾花症 ○北京著名醫館主宗忠服痛等症為京康士大... 醫士紅色補丸所治愈不吸烈片而獲安睡... 宣統二年四月十九日



北京醫館主宗忠君服此丸後... 所屬紅丸士身疾痛君宗忠君



時復發勢... 醫士紅色補丸... 宣統二年四月十九日

魁 觀

義利洋行

義利洋行



SHAG BIRD'S EYE.
TOBACCO.

正庄金樹標會勿士
 快烟絲此種烟絲係
 以上等熟葉製成若
 以烟管吸之入喉凉
 甚如以紙捲吸之其
 味甚醇此烟在于本
 坡市上所沽烟絲上
 等各華人行店及本
 公司常有發售倘
 諸君有欲試吸烟味
 者請到本公司索取
 辦頭不收烟費此佈
 英一千九百二十年
 正月一號
 新加坡及檳榔嶼專
 售人義利洋行謹啟

士禮士標牛奶



啟者此標之牛奶既由國家選用于醫院而為貴重之物此標牛奶共有三款 諸君有欲者請向下列之行店如欲採購大宗者可赴慈而而岩及子有限公司洽購 牛奶計分三款 第一款純牛奶 第二款淨牛奶膏 第三款和糖牛奶膏此款牛奶膏第一精良從來未嘗有人販運到叻及雪蘭莪于國內而不和糖項藥料如此則以此款牛奶而使孩童及壯者飲之最為有益而小孩用此牛奶他日長成身軀強壯天下上等之罐頭牛奶食無幾諸君欲買請到下列之行店可也 安樂公司 源發豐 永和成 衣勿南沙公司 豐順公司 濟公司 廣仁興 廣南生 金昌公司

一千九百零九年三月三十號

輪船啟行告白 ○啟
 者為承慶輪船及嗎也輪船常用往來本坡 文島 戶港 諸君有欲寄貨物船單者請到本代理人處洽公司相商可也此佈 一千九百零九年三月十一號
 代理人羅海申律門牌廿八號 羅公司司理啟

SCOTT'S EMULSION

肺部發炎

一千九百零六年三月十一號



此非路多吉街六十三號門牌付來証書云 患肺病在林足有三月凡人皆稱難或復元 仍必內傷他身上大肉盡移骨骸現為後醫生 敬食司各脫滋補乳白鰵魚肝油未食完一樽其病大開 全體盡愈今日他已全愈 常康健他食此油後元氣 速無不決取 奮力以復 病無不決取 奮力以復



何以得治緣由

有力足現無內傷其實因司各脫所用之鰵魚肝油至貴而滋養者有此靈效可以補養其肺傷生肉 其中鰵魚肝油斷不有此奇效因

非用至純之鰵魚肝油且非用化學之方法製成也 完全之鰵魚肝油且非用化學之方法製成也 保不人病也 是現巧之實

金雞鐵樹補功藥酒



此藥之功用

此藥之功用 凡人體弱 精神不振 胃口不佳 消化不良 婦女經期不調 產後失血 小兒發育不全 老人體衰 諸症皆宜服此藥酒 功效如神 誠為補身之聖藥也 凡欲購者請認明金雞鐵樹商標 庶不致誤 總發行所 廣州大新街 廣仁興公司 經理 廣南生 金昌公司



凡各貨物俱用馬嘜

羅奇生



經大政府註冊

別人不得假冒影射

總發行處中街門牌式十八號羅廣同濟各款藥酒

羅奇生

自辦各色洋酒
自釀各色米酒

發行

分售處
新加坡大馬路門牌二百六十八號
新加坡大馬路門牌二百六十九號
新加坡大馬路門牌二百七十號
新加坡大馬路門牌二百七十一號

自辦天津美酒



本號支店 天津蘇恒益 各種美酒 向清金山各埠 久已馳名 今承本坡酒例改良 辦來
自辦天津各色美酒
發沽 香淡味美 確為洋酒正裝 與別家轉托扣雜者不同 請為嘗試 當知真偽



本號致知港好米酒九州府人多知之茲如法在本坡蒸釀純用酒藥未醋釀成並無火酒花糖雜質
自蒸各色米酒
正氣
大有壯氣補血之功故無燥喉灼肺之患凡屬中國人請飲中國之本酒房謹啓

躉賣格外相宜

由本號代報運出 水免稅酒價更屬 廉平比之 貴客 親到香港購辦更 為相宜便捷

宣統二年正月廿六日

各酒價目繁多 茲將玻璃樽酒開列

- | | | | | | |
|------|------|--------|-----|--------|-----|
| 玫瑰露酒 | 銀九角 | 汶酒 | 銀九角 | 廣同濟跌打酒 | 四角半 |
| 佛手露酒 | 八角二占 | 紹興酒 | 五角半 | 廣同濟風濕酒 | 九角半 |
| 蓮花露酒 | 八角二占 | 廣同濟衛生酒 | 六角半 | 廣同濟日靈酒 | 六角半 |
| 五加皮酒 | 八角二占 | 廣同濟三鞭酒 | 六角半 | 廣同濟毛雞酒 | 七角 |
| 史國公酒 | 八角二占 | 青梅酒 | 六角 | 梁財信跌打酒 | 六角 |
| 高粱酒 | 銀九角 | 牙擦酒 | 六角 | 羅奇生藥酒 | 六角 |

RILEY, HARGREAVES & Co. Ltd.

司公限有立兀夏里禮

啟者特字通知本公司自一千八百六十五年開設以來向營電氣 機器 機器師 製船之
業本公司代理嗎液項上新式製糖機製車 本公司承造及安裝烘乾樹乳爐 代理勿力岡
電扇此扇利用兩價廉 代

理會車自來火車及機器由
三匹馬力起至七百匹馬力
止此車利用第一價廉

大小用油各式車 各式機
車 特別抽水機器

代理勝士丹勃打公司之
新式項上搬運車 代理尤
爾花石虎石係在歐洲著名

大廠所製 需者欲觀可到
嗎直里門牌五號本公司
之寫字樓詢問 本公司出

售各種所用之各種機器
機器師之機器 鐵 鋼等
物 本公司之機器師寫字

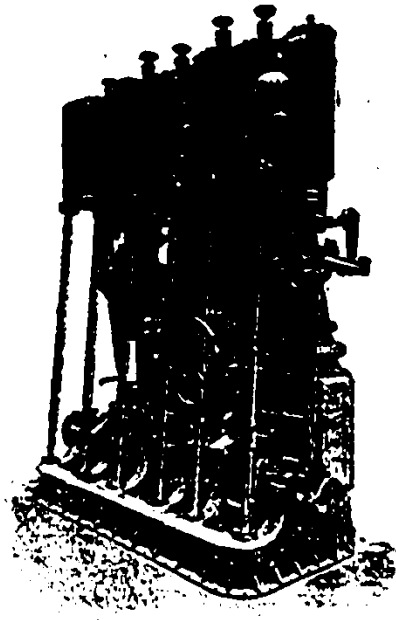
樓即在嗎直里門牌五號內
代理英國新修運道及船
只士與鐵線有限公司該公
司專製各項鐵線 代理電

氣扇乃係吉格丹有限公司 所售車用之摩打機器及扇等項 本公司機器師之寫字樓巧設建
於所用之(花羅)磁結灰石以供建築碼頭及貨倉之用此佈

本公司
總寫字
樓設在
本坡
分行設
在星加
坡
麻六甲
在細略
棉蘭
巨港
四州府
設有代
理人
本公司
電線號
頭名曰
夏兀時
特此佈
聞

一千九
百一十
年

本公司
總寫字
樓設在
本坡
分行設
在星加
坡
麻六甲
在細略
棉蘭
巨港
四州府
設有代
理人
本公司
電線號
頭名曰
夏兀時
特此佈
聞



新加坡夏兀時有限公司啟

本公司
總寫字
樓設在
本坡
分行設
在星加
坡
麻六甲
在細略
棉蘭
巨港
四州府
設有代
理人
本公司
電線號
頭名曰
夏兀時
特此佈
聞

叻報附張

第

大清宣統二年庚戌

四月十七日禮拜三

隨報派送不取分文

靖亂

安邊危懼 ○西北蒙古四子王旗尋傳上月有抗擊聚眾情事擬遣胡毅等率兵前往彈壓蒙軍竟開鎗抗拒傷斃官兵七名官兵至擊斃蒙軍三名蒙王公聯合披蓋神廟為控告乃飭留守出與調停內蒙古出二萬金賄借官兵一面嚴實胡字又不意胡字實坐於貽誤外不爾之而殺我時死此事係其幕友潘姓主持信欲將其子押亦於胡死之次日服毒自盡蒙古國邊疆已死大有以復之勢云四子王旗傷斃送官兵胡道字反被逃身死一事已誌前報近據得蒙旗傷斃官兵七名前已誌前報秋和平息事因胡字反已亡故即歸悔不省不省出卸且聲稱官兵允調砲擊蒙人多命並有槍殺在淨情事呈請信守將傷斃蒙人之官長兵勇查明懲治且嚴防蒙款尙可兩相了結否則赴呈請代奏亦辦聞該旗盟長現會盟於()可以力也()地方約會全盟八抵制之計信守守志無所措歸咎於已死之胡手官及兵弁罪咎事而已丁德曾登在吏極極但歸化距太原甚遠故丁無所聞知丁亦因已有查辦之案無暇及此蒙邊多事願更險候可慨可慨

切帖可畏 ○自湘省民變後湖北武漢人民又因天雨連綿糧品皆湖南來源既絕別省紛紛阻禁人心惶恐日前督轅檄牌上有入匿名揭帖畧云斗米千錢窮民怎能生活既經出示宣告洋米何妨不買若是託尊欺哄我輩本月二十四即步湘省之後塵云云揭帖恐屬意外特札巡警道嚴戒鈞查拿懲辦

邊匪蠢動 ○滇省思恩鎮雄等處刻有大股匪徒起事同時

州者欽州府邊境亦有亂匪滋事倘南處之匪與合而趨川滇之廣大

亂事未已 ○湘省安化縣(長沙府屬)署二十日接亂民團開縣令受擊茶廠被劫云云查安化係湖南產茶最著之區現正開市茶工不下數萬一旦亂作則當禍必劇也

實業

札飭籌辦交通以興實業 ○陳帥乘現以實業交通相資為明體查粵省如南韶連等處素為往來通衢等省通商富庶等屬亦為商品繁多之地祇以山路崎嶇商賈裹足是宜就地籌款修築道路以利通行即廣東屬惠潮嘉各屬雖有舟楫可通然各屬中向多往來不便之處亦應一律籌議及時興修以期交通實業相輔而興因粵省各屬籌辦如有土產之地及工商繁盛之區務請隨時商辦修牛馬車路必所屬以一火內外為度修築以平坦止而為宜訂工規備大民力不及或由地方籌費以不維持或酌抽捐資與紳商無不可健期籌求交通以興實業云

粵省與粵粵者 去年米麥出入口總數 ○自光緒三十四年十二月初十日起至宣統元年十一月十九日止計粵粵共進口米二萬八千三十六萬六千三百二十二斤進口麥一十六萬三千三百六十二斤進口雜物一千五百一十三萬四千五百四十二斤總計共進口米一萬九千九百二萬三千五百八十八斤進口麥四萬五千六百四十五斤進口雜物一十九萬三千九百九十九斤向均無出口米麥

豆餅暢銷 ○廣州地方所產豆餅銷行歐洲甚為暢旺而去年運往歐洲者已有二十二萬九千四百三十噸

輪船啟行 ○啟者本公司之勃勝德底勃輪船定于五月
七號拜六即華三月二十八日開行 亞士蘭輪船定于五月十一號
拜三即華四月初三日開行 馬希起輪船定于五月十八號拜
六即華四月初六日開行 查加勝輪船定于五月廿一號拜
三即華四月初十日開行 毛里末輪船定于五月廿一號拜六
即華四月十三日開行 由本坡前往 丁加勞 吳連 摩左 吉蘭丹 峇
厘 萬拿厘 直伐 椰拿 八打尼 萬基 惹拔 大坤
耶宜 高門沙 占本 網呀等處此佈
宣統二年正月初六日 一三 伊亞沙德公司謹啟

始創盧詩如去風虎骨膏

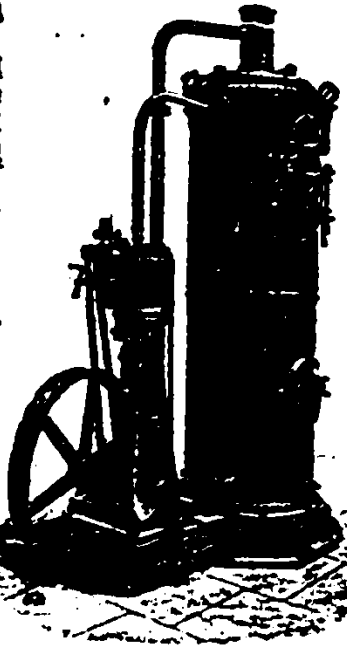
此膏專治筋骨痠痛半身不遂及倒風痲痺手足攣曲數年眠床
不起等症以及吐瀉腹痛筋骨痠痛牙痛花柳毒瘡身骨痛用之無
不立效如喉痛打傷皮膚不破者用之以擦傷處立可止痛止痛
後傷風氣促氣逆或因水土不服致患脚氣步履艱難者用之亦神最
效誠希世之神藥也 一凡風濕骨痛手足攣曲半身不遂偏風痲
宜早晚用此膏二錢許以手力擦
患處擦後用棉花或布包好自
然月效 一凡頭痛用此膏一錢
許以手擦太陽處立覺安舒
止痛 一凡腰痛可用此膏二錢
許貼兩以手擦患處擦半月後有
效好如症重者每日可擦兩三次
一凡受寒喉痛喉喉及肺癆可
用此膏以手擦于胸前及背骨處
最宜去寒解氣止咳 一凡凍瘡
及名凍足○中國冬天風寒人多
於耳上及足後發覺現凍未破



者可用此膏隨時擦之 一凡瘡癤 蚊蟲 蜈蚣 蟻 咬傷
者用此膏力擦之立刻止癢止痛去毒惟傷口破裂者則勿用 每
均定價一元 小酌五角

本坡代售處 老話官口山樓大寶號 小坡孟嘉大藥房
大馬路中法藥房 檳榔嶼庇能合豐商店中法大藥房
外埠發行所 檳榔嶼庇能合豐商店中法大藥房

HOWARTH ERSKINE LIMITED.



啟者本公司乃是建造土木及機器之工程師所設本公司
之總寫字樓及廠設在新加坡英界又在坡中嗎直
里律設立寫字樓而在于仰光 檳城 意倫 吉隆
網略 香港 上海 羊城等處均設分枝之店本公司
所造工程乃係建築鐵 鋼等項之屋宇 各式橋
樑等項製造花籃等項本公司充當國家包工之役乃水
管

地 填海工程 火車路 掘土各項工程
水之場 各式機器 各式機器 各式機器
各式機器 各式機器 各式機器 各式機器
各式機器 各式機器 各式機器 各式機器
宣統元年五月廿九日 夏活士國有限公司謹啟

嗎根代望即有利銀行告白

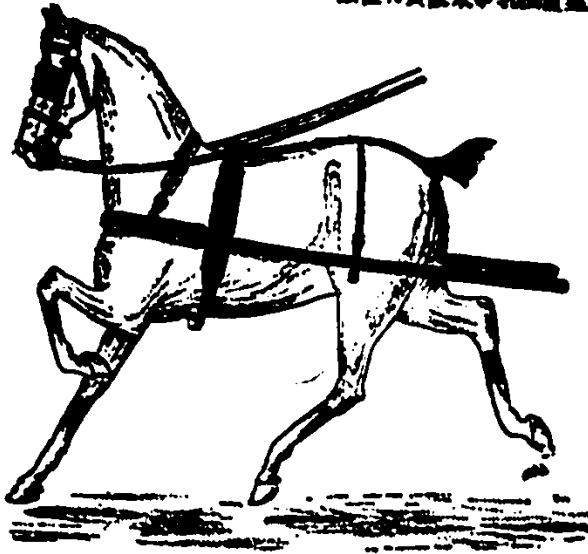
啟者本銀行創設有年茲將本行情形開列如左 本行批准共備本
銀一百五十萬磅 取定本銀一百一十二萬五千磅 已收本銀五
十六萬二千五百磅 儲蓄本銀共有一十八萬五千磅 本銀行
寫字樓在倫敦 凡欲存款者本銀行之項其一年定期者以四厘
半息算 六個月定期者以三厘半息算 三個月定期者以三
厘半息算 來往短期則以二厘半息算 凡欲存款者請向本行
本銀行均可承造 當君光顧請移 玉趾臨商便安
大英一千九百零九年亦不里月十六號

JOHN LITTLE & Co., Limited.

司 公 直 里 然

價 值 有 買 欲 來 申 乳 機 直 里 然 買 客 貴

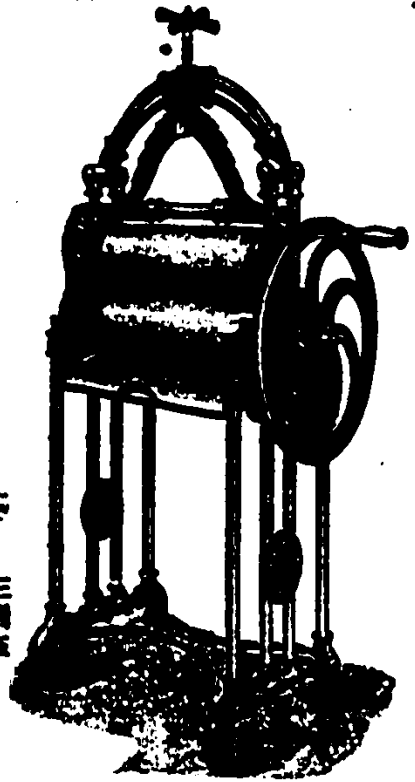
第 一 千 九 百 零 八 年 十 一 月 十 三 號



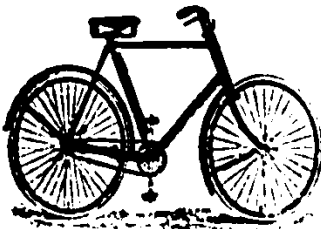
元十四
半元六十四
元十六

元百十三
半元三十四
元五十五

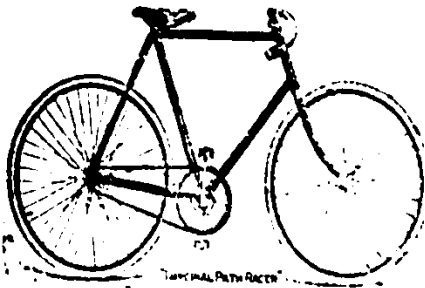
半元二十三
元十四
元十五



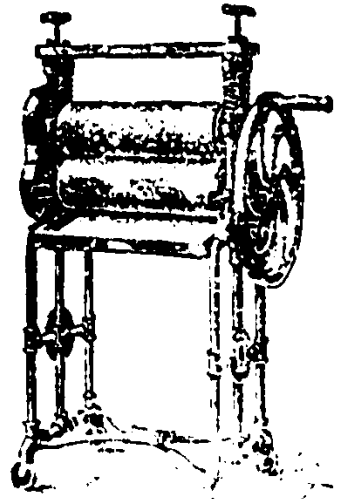
元七十三
元十三



元十七 元十六



元十七 元十六



元十三

新 加 坡 然 里 直 有 限 公 司 謹 啟

代噴水機廣告



啟者特字通知本公司專家代

運出沽 噴水機 之水機此機

現在最大之樹木園均有用作

噴滅茅草及各

種樹根之用如

用此器此之抽

拔樹根之費可

減至十巴仙本公司在於吉隆

及檳城坡係託 羅維夏巴君 為

副代理人此佈

英一千九百零九年十二月十四號

啟者本公司現辦到英國最著名之

鷹標紅毛泥之市上呼作紅毛泥

來叻發售此泥乃用上等之材料製



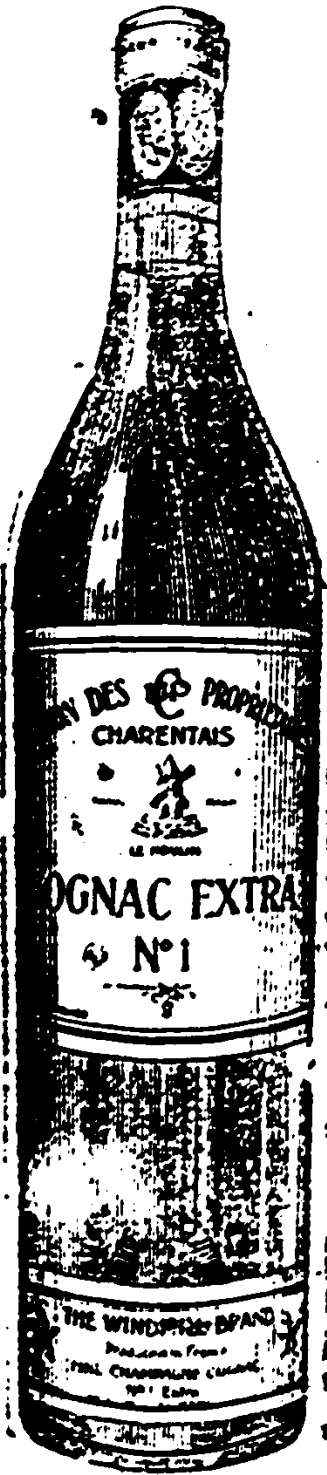
成最能耐久 茲商會如欲採購者

請到本公司面商價值從廉此佈

酒池蘭萬標車風正 酒池蘭萬國法正

WINDMILL BRANDY.

店此
均調
有必
發須
售注
意
宜幸
裝初
元快
年購
閏假
二無
月為
廿國
六此
日假
每
樽
價
銀
一
元
各
處
均
有
代
理

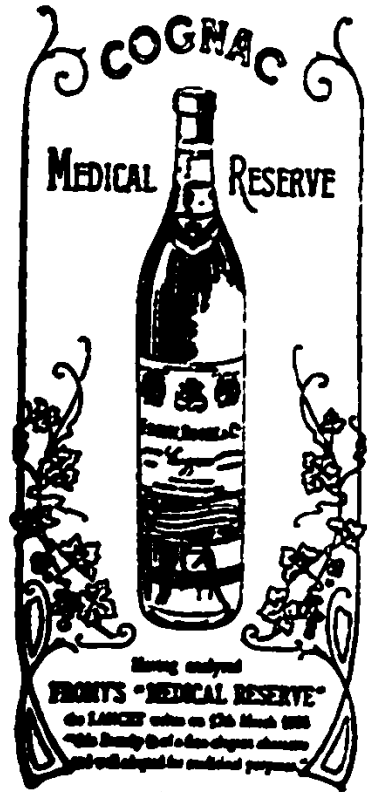


及最
入者
樽本
乃公
係司
法通
國售
萬需
國商
酒者
在知
于悉
坡此
中假
第其
一國
樽池
價酒
之係
酒在
類法
香國
欲購
請成
以

記為標狗雙

此酒係由法國名廠所釀一經試飲必能喜悅

雙
狗
標
為
記



雙
狗
標
為
記

此酒子提皆用全法國葡萄釀成可

本為國產最優其上市于在半角二元一銀價樽每

試一人取供以能備致在酒之類此酒飲司公

下列名店之酒或賣沽有茲

- 德
興
號
- 恒
興
號
- 錦
興
號
- 和
興
號
- 廣
源
號
- 廣
公
司
- 德
源
興
- 榮
德
和
- 廣
源
號
- 廣
源
號

電 車 有 限 公 司 告 白

啟者本公司特字知照 諸君當開晏尼申橋時本公司之
電車由石噴門來者現在停止於然申碼頭由是日起電車
過本坡之港前往丁律本公司停止之地方茲將電車所往
各路分段之處列下 丁律及然申碼頭 忽勿里芝律及
嗎吉實得力 然申碼頭及丹戎巴葛 丹戎巴葛及浮羅
勿勝尼波頭 茲將每段之車費或
不及一段之車費開列 一號收銀五占 二號收銀三占
茲將上管全段之車費開列 一號收銀二角 二號收
銀一角二占 電車由清晨六點半起至入夜六點半止
止在兩頭之車站停止六分鐘 電車由入夜六點半起
至十一點鐘止停止八分鐘 以上所管最早及最遲之電
車由兩頭停止之處前來或前往本公司在麥千龍律之車
站此佈

英一千九百一十年三月二號

大英一千九百零六年六月二十二號

電車有限公司 謹啟

McAlister & Co., Limited.

白 告 司 公 限 有 打 士 里 加 麥

啟者本公司特字通佈 諸君知悉本公司之打士里
在峇厘律發售樹乳園所用各項機器此等機器時常
預備而各大樹園均有向本公司採辦機器

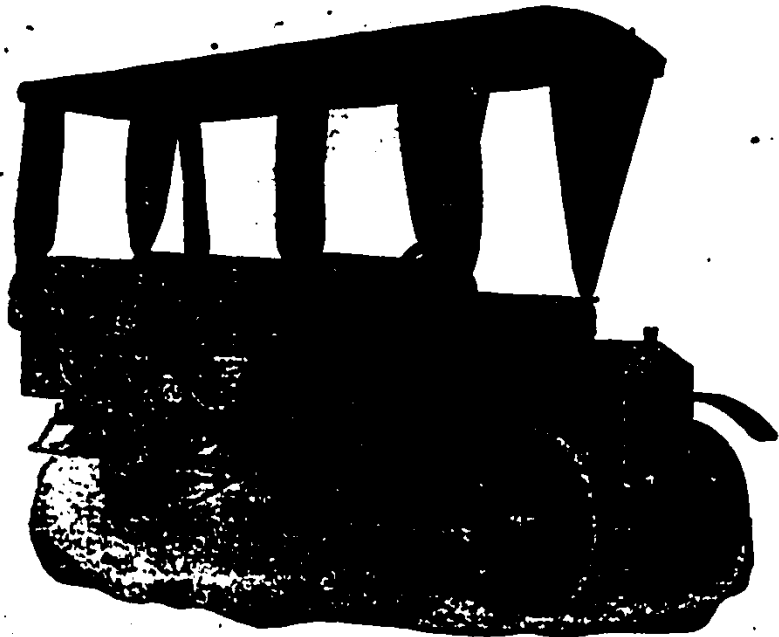


圖 車 打 康 客 載

本公司發售右列圖式之載客打康現在四州府之項
運裝車有用此車三輛 諸君欲知各機器之價值請到
本公司內面詢便悉此佈

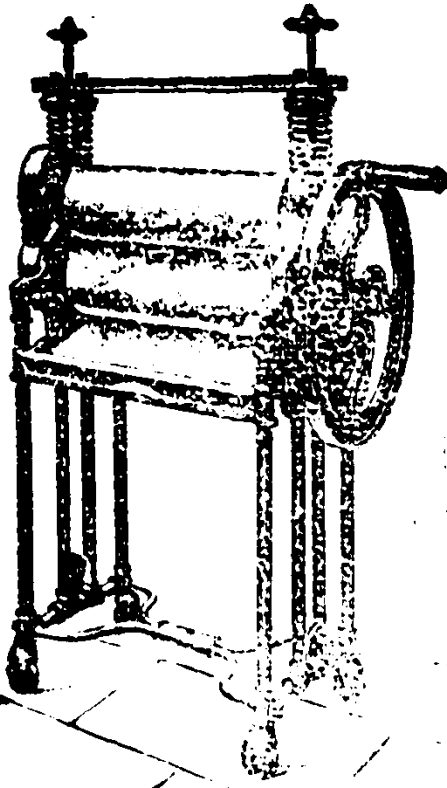


圖 車 乳 樹



圖 器 乳 樹 取 採



圖 器 鐵

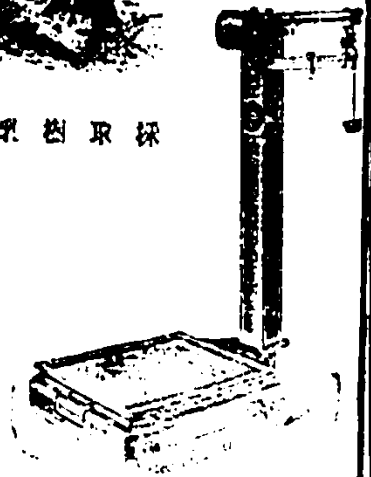


圖 磅

英一千九百二十一年二月四號

麥加里士打有限公司謹啟

THE EAST ASIATIC Coy. Limited.

售 賣 物 貨 式 各

本公司發沽丹麥國上品罐頭牛
乳乃是奇麗標頭每箱四十八
罐價銀大元厚皮雷買牛乳者請



四十八罐每箱一箱價銀七圓
諸君合意者請來探購 特此佈

英一千九百零九年七月七號

本公司發沽上品奧加
標之屋漆灰此標之灰



乃是天下第一 諸君

合意者請來探購

本公司發沽尼加呂琴標之啤
酒此酒已輕顯明乃是頂上之



品質優甚 諸君合意者請

來探購

本公司發沽及有貯在貨倉各

款暹羅柚木乃是木柱 木

板及埋影木 諸君合意者請

來探購

THE EAST ASIATIC COMPANY LTD.

本坡十四日各貨的確行情

叻島糖	賣出 十七元六角七分	三號	賣出 三元五角	巨港甘文烟	賣出 五十五元
山口糖	賣出 二十六元五角	二號	賣出 三元五角七分	坤甸甘文烟	賣出 二十五元
三號	賣出 二十六元五角	一號	賣出 三元五角二分	坤甸甘文烟	賣出 二十五元
山口糖	賣出 二十六元五角	坤甸下等	賣出 三元五角	坤甸甘文烟	賣出 二十五元
山口糖	賣出 二十六元五角	坤甸下等	賣出 三元五角	坤甸甘文烟	賣出 二十五元

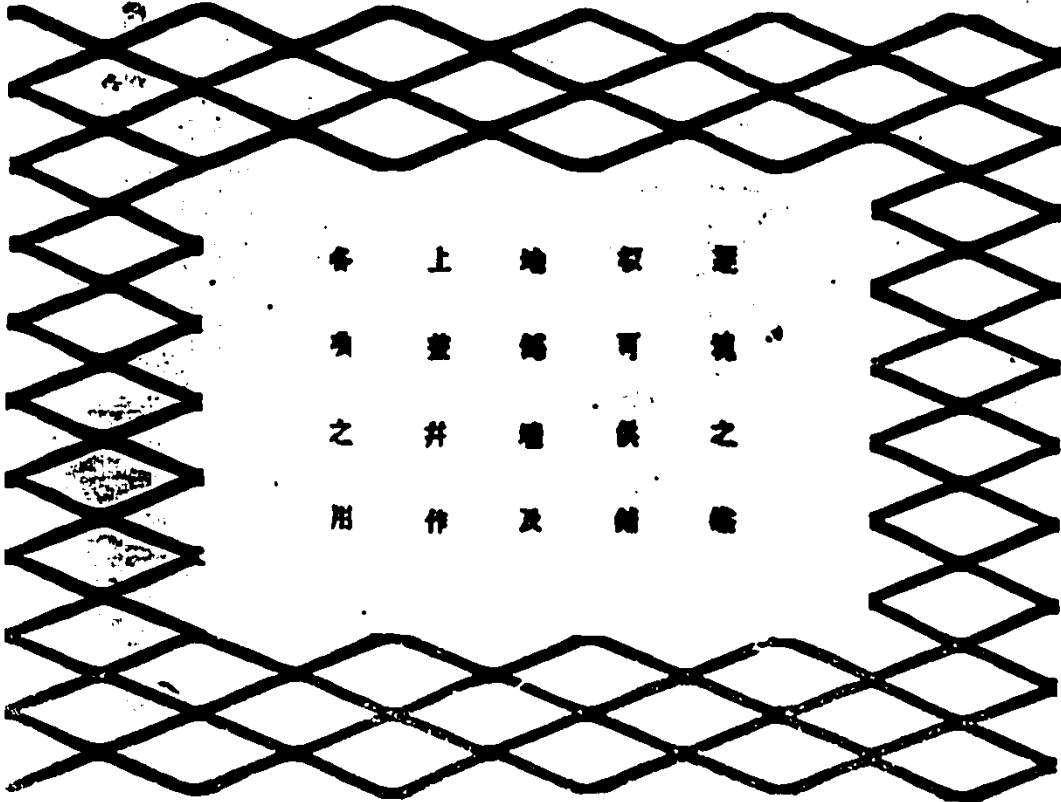
坤甸	賣出 七元七角七分	坤甸	賣出 七元七角七分
坤甸	賣出 七元七角七分	坤甸	賣出 七元七角七分
坤甸	賣出 七元七角七分	坤甸	賣出 七元七角七分
坤甸	賣出 七元七角七分	坤甸	賣出 七元七角七分

即日行情

匯豐銀行	一百元兌	六十四元六角
渣打銀行	一百元兌	八元五角七分
德華銀行	一百元兌	一百七十五元二角
廣東銀行	一百元兌	一百四十二元
廣安銀行	一百元兌	廿二元七角五分
廣利銀行	一百元兌	廿三元一角二分
廣源銀行	一百元兌	廿三元一角二分
廣和銀行	一百元兌	廿三元一角二分
廣泰銀行	一百元兌	廿三元一角二分
廣生銀行	一百元兌	廿三元一角二分
廣成銀行	一百元兌	廿三元一角二分
廣發銀行	一百元兌	廿三元一角二分
廣興銀行	一百元兌	廿三元一角二分
廣泰銀行	一百元兌	廿三元一角二分
廣生銀行	一百元兌	廿三元一角二分
廣成銀行	一百元兌	廿三元一角二分
廣發銀行	一百元兌	廿三元一角二分
廣興銀行	一百元兌	廿三元一角二分

牙 直 里 告 白

先期備 橫天下 各國均 已通用 能助灰 土而便 之更堅 以此而 和灰土 則省甚



運 挽 之 能
 取 可 供 鋪
 地 鋪 地 及
 上 蓋 井 作
 各 項 之 用

以下所列各處皆有鋪
 施此種鐵板

新加坡之大會堂

有祿大酒店

自來水池

吉隆坡之渣打銀行

檳城之法國銀行

檳城之滙豐銀行

檳城之參政司署及

各多屋宇均用此種鐵

板本公司貯在倉中甚

多 諸君有欲詢問詳

情者本公司深願詳為

告辭特此佈 聞

牙直里有限公司謹啟

利直南有限公司告白

本公司所辦之正命鐘牌久已通行已蒙各界所共賞不意此間竟有奸商假冒本公司之正命鐘牌以假亂真其味不分與本公司之正命鐘牌同受之德也查本公司所辦之正命鐘牌其味清香且其色亦與本公司之正命鐘牌同受之德也查本公司所辦之正命鐘牌其味清香且其色亦與本公司之正命鐘牌同受之德也

本公司正
金鐘牌其
標號快也

本公司之
款式少有
不備受容
甚深因本
公司所出
之正命鐘
標不精工
本係以類
上質原料
所以故會
飲此酒者
雖知其益
而無能名
而無能名
而無能名

新嘉坡五坡路五號
嘉怒鈕公司
辦事處
嘉怒鈕公司
辦事處



嘉怒鈕公司

本公司所辦之正命鐘牌其味清香且其色亦與本公司之正命鐘牌同受之德也查本公司所辦之正命鐘牌其味清香且其色亦與本公司之正命鐘牌同受之德也查本公司所辦之正命鐘牌其味清香且其色亦與本公司之正命鐘牌同受之德也

GUTHRIE & Co. Limited,

白 告 司 公 限 有 里 直 牙

埃惹野之三品酒此標之
 酒銷流于華人各大公館
 及甚多著名商人所購飲

英一千九百零九年正月一號



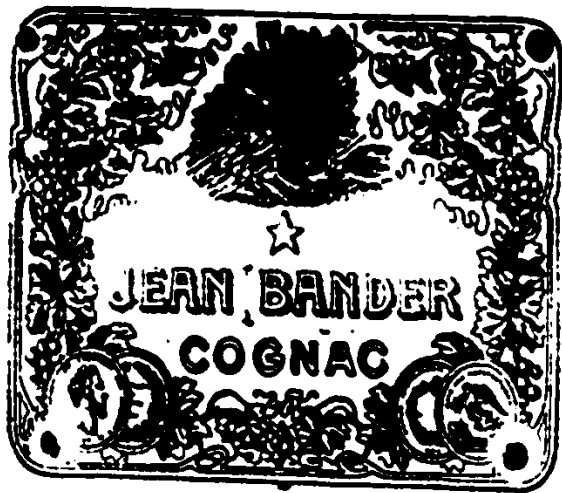
德 山 吊
 客 三
 酒

新加坡牙直里有限公司謹白

新加坡牙直里有限公司謹啟

名酒宜沽告白

啟者本行所售之酒，其味清香，且能開胃健脾，誠為補品中之極品。凡欲購者，請認明本行商標，庶不致誤。此酒之價，公道廉宜，誠為各界人士所共賞。本行所售之酒，其味清香，且能開胃健脾，誠為補品中之極品。凡欲購者，請認明本行商標，庶不致誤。此酒之價，公道廉宜，誠為各界人士所共賞。



本公司所售之酒，其味清香，且能開胃健脾，誠為補品中之極品。凡欲購者，請認明本行商標，庶不致誤。此酒之價，公道廉宜，誠為各界人士所共賞。本公司所售之酒，其味清香，且能開胃健脾，誠為補品中之極品。凡欲購者，請認明本行商標，庶不致誤。此酒之價，公道廉宜，誠為各界人士所共賞。

新加坡牙直里有限公司總代理

BUCHANAN.

高加丹威實格酒會供

英皇及海陸軍之酒飲



酒係此酒為第一上品

在於市上所沽威實格

一九零九年元月八日

亞細亞公司總經理