

大清宣統二年

本館新開... 凡欲閱者... 均須預付...

第八千四百四十九號

叻報

(本館在丹戎門牌十一號)

庚戌四月十一日... 凡欲閱者... 均須預付...

Printed and Published for the Proprietor by... 大英一千九百一十一年五月十九號禮拜四

○狗... 工... 凡欲閱者... 均須預付...

○停工... 凡欲閱者... 均須預付...

麻六甲吊古

一好... 凡欲閱者... 均須預付...

知... 凡欲閱者... 均須預付... 大英...

井以不之。其後守備無知。將井圍。因之視其地脈。泉故顯而康流。是皆有管理可推。世俗無知。遂至以此。各級神具耳。亦深感之。余於是披荆榛。擊瓦礫。欲取井之故址。惟奈草深石亂。卒不可得。大抵井基已沒。理於石磚殘瓦之中。非大剷而除之。不可得而見也。於是廢然而出。仍未完

### 本館譯電

○彙報英京預備梓官本宜大典電音 初八日英京打來電云 拜五日(即十二月)一照錄時英皇深願全均均行編廠之敬禮 現在英京經已預備是日京師事宜十分隆重 日昨皇家及官眷等同赴寶座梓官前臨新斷所派分班防設之禁軍四名依然各站一隅狀若木偶肅然不動且以左手執鎗官則又橫伸右臂傍執身存十字形而俯其首 昨夕本英京之新斷處舉行誌悼之儀文紛紜如作云

○前奧總統抵英電音 初九日英京打來電云 羅士威公爵其區香已抵英京曾與英皇晤談約一兩鐘久既畢乃赴官中晤晤梓官云  
○英民有后訪寄郵電音 初

八日英京打來電云 德籍屬軍 溫德爾作被其工役之舉英皇 特賜賞尼一百枚康后亦賜五十枚云  
○摩洛哥內亂又發電音 初九日英京打發來電音云 勞打電局初接摩京通信員電音摩國當丹武米夏勿之陸軍因爲連日均被士底牙亦亦移之士人攻擊死亡甚多摩軍統領求助之新兵團丹已將調出不復留守摩京各國領事觀此情形均形不悅云

### 選電

○要電選錄 初二日港報接北京專電云 奉旨 諭 除東門外 各省一律裁汰 ○又電云 有人運動考舉員職試後上界所願國會 ○又電云 外務部尙書梁敦彥劉勢益函 ○又電云 吳移生與劉臣履各督撫如有不怡與情查確宜即更動 ○又電云 駐某國公使電告德領各國又提議于預我國財政補助對付 ○又電云 孫政王派員與英駐英印我井訂新皇約士登位 ○又電云 英皇與軍防處通飭各營領弁兵以白線圍緝左袖以示哀悼 ○又電云 直督譚慶勳奉旨回四百萬辦理新政已奉旨允准 ○又電云 國會聯合大會決在北京開會 ○初四日北京專電云 日軍捕獲海陸軍秘密件之類極現仍被搜出

○兩軍多件決選重慶 ○又電云 廣東集議團工程銀七月籌成 ○又電云 廣東新州府籌備善後善京官擬集費團練 ○又電云 御史晏安稱此次調查廣東鹽務加籌包承或籌萬金之策皆屬近利 ○又電云 政府預議裁外務尚書梁敦彥後任之人 ○又電云 潘公權辭丁乃均往梧州整頓鹽政 ○又電云 慶王代能核辦鹽政院貴州商員不准 ○又電云 蘇都派北洋衛生局總辦張承秋在滬步上行走已到底 ○初五日北京電云 各省督撫電覆度支部不贊成廢除鹽運使官 ○又電云 廣東專署電電任大變 ○又電云 粵路會審會審長葛士琦初五日赴程南下 ○又電云 度支部電請督辦印花稅何補行 ○又電云 若予以虎符軍送告病重感收京報知大臣 ○四日下午四點鐘北京訪員電云 外務部議決出使大臣多鄂員俱作實官 ○又電云 鄂電聞大旨不准已革建恩則與 ○又電云 魏期再許建德案擬按鄂案處死 ○又電云 鄂電在沿海各省設偵探團 ○又電云 外務右侍郎孫嘉來有擬升外務尚書信 ○又電云 御史奏請整頓警令中外檢察

### 京事

○兩廣邊事 粵其美吉林原駐江南省會地勢太偏以吉撫收駐 蔭古塔照撫改駐受軍使於統制 ○注意學生 唐社崇勳與以中國大學新次發通留學各國者官費甚少不足以資維持現擬由學部奏請提議正款選派以費女學生留學各國此舉果實行則大學前途必有進步矣

○起用之由 前南越總督方自壽具請調派海軍歸來已爲陸軍於朝廷願加以任便此時雖無起用之消息但聞軍部亦知其才可謂去年革職後以有李奏在請吏職在後不得不一變大委以兩其餘無且據軍界以充之之責任尙不測尙須請見自海外歸來聯名奏請於海軍中與以一相當之地位云

○勸查政體 御史趙炳麟上一摺奏探問任參海軍政體事廷擬給便國事甚多等語折致王甚爲動容將原摺發交軍機處閱看聞各軍機即將摺付御封致軍機處問問快之確據趙之答詞亦甚激烈併原摺廷議之實錄云云

### 閩粵

○測繪地圖 近聞閩省兵備處派員來津測繪用兵地圖以備不虞之用無意今尚未抵津云  
○整頓土地 閩省整頓土地於

外人一傳前報已揭曉之表茲聞  
若前山理地實持人設情補救大  
其表畫後亦滿洋人為獲符經其  
控實者不知凡幾幾處當與非惡  
滿實近復事以控實地補地山地  
與有與事與事於五夕公同  
檢送備南公社社以鄉人慎  
慎故每送于警務四局送近聞原  
成願快事云

○械鬥續命 興化東門外沙  
墩村某姓與黃姓因田土細故  
械鬥門實林院死者居該鄉林水  
署一人乘已鳴官請賄賂姓任安  
立調教民特家將置置其食流符  
日前該傳道者實實姓投投其家  
書中某云理收已已派派四鄉南  
會友到鄉四區可，安心靜候不  
必奔逃等語將抄抄字並報告發  
閱主立向事收全信傳取究云

○全才膏脚 廣東興寧縣  
興州總局辦督督電者度支部  
覆准在案擬定四月初一日開收  
已給驗土店廣榮元號商榮通等  
代收全省烟膏牌照並據該商  
先呈繳担保銀四萬元已於去月  
十四日繳局領牌照由局分別  
詳奉移打日開即當出示曉諭矣  
廣東元商人承辦牌照定期四  
月初一日起繳入土一校仲實三  
十兩抽銀九員現各膏店以土士  
每兩實或實不過二十四兩若

以三十兩核算抽收立例未免過  
苛膏店必至吃虧故皆不願照繳  
法維持并謂廣榮元商人榮通等  
宋德來有督辦批准明文竟行設  
立案所者云

○無出獄 後檢究於內  
地神商外埠等代代公仲等均不  
得白本年使與與大臣到任後由  
領香山台學商前余國芳等環求  
願客者則實督飭司局復據該辦  
茲聞司局仍以前曾甚重公同整  
潔督辦嚴以照案監禁日前已由  
督督照原案開張大印矣

○夜海軍港 閩督督不日往澳  
頭等處考察地方以便整頓軍港  
○九校續聞 日領信實實  
楊樹林仇殺案該族人二十九名

一審官經督督電飭高州鎮黃培  
核督同信立察陳令恩清和限原  
密緝緝獲光新現聞已據勇役  
協同緝獲拿獲此案兇犯楊十二  
陳十九二名訊認屬從楊樹林科  
遊在田心園槍斃登墓事主楊啟  
某等二十九人槍傷七人擄去四  
人楊十二陳十九均各另犯劫擄  
與命案二三次不詳迭訊問供認  
如前按照律例罪惡斬斬斬改  
為斬決該鎮電稟督院可否准  
予先行正法隨後由鎮縣供係原  
云

○夜路原因 蘇尚後世昌前因  
粵漢鐵路分局屬股總令記名事  
業能速軍前往不願蓋以他本專  
務必能深悉底蘊故也無知在粵  
日久與該路股東是不相洽近更  
各持意見兩不相下與有關於收  
拾之勢於於後將將特派榮十論  
京立既專事查其事亦事便取  
九廣路約以一月為期事竣即回  
粵云

○不雨妨農 邇來廣東節屆立  
夏天久不雨各鄉田禾因缺水不  
能開耕已下之秋將將起節節三  
五日內仍無大雨則早禾難收  
或誠如俗語所云過了立夏田晒  
晒本要受後者十天果不雨即  
○仍舊前供 去月念二日於署  
復機制製之兄犯事木保密  
新既并得知劉故道之子劉作機  
劉劉劉劉劉劉劉劉劉劉劉劉

該犯仍歸供不認云  
○出入總數 去年粵省歲出總  
數計歸庫歲入四百九十餘萬兩  
支出銀四百七十餘萬兩運庫歲  
入三百三十餘萬兩國庫歲入  
平銀六百九十餘萬兩又洋銀四  
十餘萬兩支出銀六百六十餘萬  
兩庫庫歲入三百零三萬兩其後  
局除由國庫庫庫庫庫庫庫庫  
外歲入五百三十餘萬兩歲出  
七百六十餘萬兩等情備詳咨  
大部核核矣

南洋  
○加稅謹備 查覆自去年及今  
凡片土入口已加稅數次以故各  
販運家時有草木皆兵之慮前  
月盡則相稱全一二於乃能  
二日亦應月盡加稅之風說又起  
填城各家皆入首多皆縱有主顧  
之客亦只許三戰件而止且加價  
甚而近頃其價始平云

○學堂將現 金寶一學堂學最  
運而成功則最速在露露中舍巴  
羅不計外則以此為最旺之學矣  
其中家陳之家則以余君吉卿及  
某法蘭西公司為最巨計開學迄  
今不過十餘年現在商店將達五  
六百間華人戲院亦有兩座因  
處各涉多近半邊故每夕陽內  
下則肩摩人跡戲院而兩戲  
院開行余君所創合公司而建  
設然一掌之地究不能廣戲兩班

以故時時爭說延帶招徠每日夜取價數占而已近聞余君之意以總管會教育為己任因既使新編定之症六月期滿即不費開費而改為華文學堂云如其然則不費為華務前途或成之復誰能當官余君劍傑於校中矣

○井底救人 臨略某船碼頭邊打眼其機井甚深日前有工人某乙偶而不慎忽然失足跌下及同伴發現即設法救起而乙竟立於井底毫無受傷損機井之深不下百英尺本一奇也

**本城**

○販私案主 初三日搜獲輪船由粵到叻運私膏局船師事道登輪在其機房中搜獲私膏及麻藥水值銀萬餘元一案已訊首辦茲悉此案昨由二堂訊明被告乃該輪之司舟級列里及該輪主人林若廷有李州大律師代為辯護主控者乃官青局總辦度畢君與專司判官主人林若君等二千二百元并禁勿再犯二百五十元逐結

○繪畫展覽 泗人陳祥泰往該館參觀初八晚十一點鐘行經新巴剎街被同籍人張三林等子乘機去現銀及時錶一個共值銀四十八元府公罰銀三元後由一百五十六號巡捕拘送於案今日再令展十七日訊

○取折提骨 閱康源文慶中十三處今晨九點餘鐘乘坐脚車行經六馬路口大馬路適為同籍人唐忠所駕之二千零八十七號汽車撞倒于地被車折重之右邊腿骨幸因自九十五號巡捕警見送重入醫院求治而拘唐交由一號捕房送控于案一俟醫生驗明傷勢如何以持三堂提訊

○無干首釋 粵人陳流慶承余培榮貸債等五人同在寶龍岡馬水塘做工者去月十二日替同入吳成控其竊盜被值銀四元送拘於案已誌前報今日二堂官訊以原告証口供不符判釋被告

○此銀何來 二百九十九號盜賊初七早十點半鐘在城多利亞街見有車夫牽車經過有銀兩包值銀十元置於車上嗣以皮繩兜夾支臂以竊銀兩之以物弄其主逮案今日通堂展十五日訊

○代派受罪 泗人陳泉昨日下午四點十五分鐘在新巴剎街代差向小販索罰五元十號二番及三番七十二號等皆由陳泉供其身有銀兩角二片半及小洋八角併裝于袋另由小販陳名作証今日三堂判判罰陳苦工三禮拜

○解犯待訊 現八號阿正曾于一千九百零八年十月在新華因案送出境不知何時私逃回甲

茲經甲捕拘來一今日三堂通堂展十五日另訊

承取聲明 ○啟者特字通知噶味喇門牌十九號發源兩門酒店確係何仕生經理乃係郭巨川 郭盛文 李大誠 林先字 郭助文 陳東 李壽山 王德衍 郭怡秀 陳如慶 吳大法 李盛五 李和春 區德春 區德輝 符和雲 同啟今郭本年四月廿六日當公親無國同乘乘郭南昌已份地而之本抽出去年南兩全盤牛車確係郭巨川 郭盛文 李珍台等無涉郭南昌限本年四月初六日起至五月初六日止宜火即明理會逾期不到係為自便與郭南昌承取人無涉并由承取人處去查印印貨印貨另用新刊正印兌貨印貨東印其來往舊貨宜細認之自本四月初六日起用新印先此聲明免致後論 宣統二年四月十一日 號南昌宗作白

承項聲明 ○啟者本係街門牌二十二號怡盛與勤此干業什貨牛車項聲明許芝盛與商人合創於宣統元年元月間向來無異今因怡盛志願別業將到公親郭南昌與李與南合商將怡盛與勤此生理項算計於月初九止將店內內物家器項與許芝盛承受承項聲明許芝盛之事與郭南昌無涉郭南昌日後與街前來往舊等款與南昌無涉郭南昌與李與南無涉先此聲明以免後論 宣統二年四月十日 承項人百盛與許芝盛啟

承項聲明 ○啟者特字通知石叻門牌三十四號承項與勤此干業什貨牛車項聲明許芝盛與商人合創於宣統元年元月間向來無異今因怡盛志願別業將到公親郭南昌與李與南合商將怡盛與勤此生理項算計於月初九止將店內內物家器項與許芝盛承受承項聲明許芝盛之事與郭南昌無涉郭南昌日後與街前來往舊等款與南昌無涉郭南昌與李與南無涉先此聲明以免後論 宣統二年四月十日 承項人百盛與許芝盛啟

承項聲明 ○啟者特字通知石叻門牌三十四號承項與勤此干業什貨牛車項聲明許芝盛與商人合創於宣統元年元月間向來無異今因怡盛志願別業將到公親郭南昌與李與南合商將怡盛與勤此生理項算計於月初九止將店內內物家器項與許芝盛承受承項聲明許芝盛之事與郭南昌無涉郭南昌日後與街前來往舊等款與南昌無涉郭南昌與李與南無涉先此聲明以免後論 宣統二年四月十日 承項人百盛與許芝盛啟

承項聲明 ○啟者特字通知石叻門牌三十四號承項與勤此干業什貨牛車項聲明許芝盛與商人合創於宣統元年元月間向來無異今因怡盛志願別業將到公親郭南昌與李與南合商將怡盛與勤此生理項算計於月初九止將店內內物家器項與許芝盛承受承項聲明許芝盛之事與郭南昌無涉郭南昌日後與街前來往舊等款與南昌無涉郭南昌與李與南無涉先此聲明以免後論 宣統二年四月十日 承項人百盛與許芝盛啟

承項聲明 ○啟者特字通知石叻門牌三十四號承項與勤此干業什貨牛車項聲明許芝盛與商人合創於宣統元年元月間向來無異今因怡盛志願別業將到公親郭南昌與李與南合商將怡盛與勤此生理項算計於月初九止將店內內物家器項與許芝盛承受承項聲明許芝盛之事與郭南昌無涉郭南昌日後與街前來往舊等款與南昌無涉郭南昌與李與南無涉先此聲明以免後論 宣統二年四月十日 承項人百盛與許芝盛啟

承項聲明 ○啟者特字通知石叻門牌三十四號承項與勤此干業什貨牛車項聲明許芝盛與商人合創於宣統元年元月間向來無異今因怡盛志願別業將到公親郭南昌與李與南合商將怡盛與勤此生理項算計於月初九止將店內內物家器項與許芝盛承受承項聲明許芝盛之事與郭南昌無涉郭南昌日後與街前來往舊等款與南昌無涉郭南昌與李與南無涉先此聲明以免後論 宣統二年四月十日 承項人百盛與許芝盛啟

承項聲明 ○啟者特字通知石叻門牌三十四號承項與勤此干業什貨牛車項聲明許芝盛與商人合創於宣統元年元月間向來無異今因怡盛志願別業將到公親郭南昌與李與南合商將怡盛與勤此生理項算計於月初九止將店內內物家器項與許芝盛承受承項聲明許芝盛之事與郭南昌無涉郭南昌日後與街前來往舊等款與南昌無涉郭南昌與李與南無涉先此聲明以免後論 宣統二年四月十日 承項人百盛與許芝盛啟

承項聲明 ○啟者特字通知石叻門牌三十四號承項與勤此干業什貨牛車項聲明許芝盛與商人合創於宣統元年元月間向來無異今因怡盛志願別業將到公親郭南昌與李與南合商將怡盛與勤此生理項算計於月初九止將店內內物家器項與許芝盛承受承項聲明許芝盛之事與郭南昌無涉郭南昌日後與街前來往舊等款與南昌無涉郭南昌與李與南無涉先此聲明以免後論 宣統二年四月十日 承項人百盛與許芝盛啟

利直南有限公司告白

本公司所銷之正金鐘標久已通行已蒙各界所共鑒不意此間竟有奸商志圖射利故重日製味不分失必而 諸君有欲以飲此等假冒者有當察其大本外司不辨不將此中詳細情形告知免受假貨之害此不但本公司之幸亦商賈同業之幸也故特佈告近來竟有

假冒者

本公司正

金鐘標其

標號與物

本公司之

款式少有

不慎受害

甚深因本

公司所沽

之正金鐘

標不惜工

本係以項

上質材料

或以故會

飲此酒者

雖知其佳

遠近馳名

而價甚廉

買酒之氣

味與同類

新嘉坡五坡路呼魯公司  
 辦事處在星洲小坡大馬路  
 門牌九號



嘉怒鈕公司

發大異於其所故之價比之本公司更廉本公司所運到正金鐘標其標號已與實物對照凡有假冒此標者本公司定與公堂控究決不寬恕有欲購本公司正金鐘標者務必認明標號勿為假冒所誤再者本公司正金鐘標有所刊標號為憑茲將標號三式附列於中以便認明此佈 聞 大英一千九百零七年二月二十號 利直南有限公司 謹啟

BEHN MEYER & Co., Ltd. Singapore.

Sole Agents

FOR MESSRS. F. WOLFF & SOHN-KARLSRUHE.

白告司公限有也馬明

取者特字通知茲將德國之加呂士呂地方之爾夫  
烏呂及宜公司所造各酒香水開列



士丹宜香水乃是上品香水其味與本坡所製士丹  
宜物特相同爾士丹宜共有二三款一乃士丹宜香  
水一乃士丹宜片一乃士丹宜露



尼羅亞拿香水乃是上品及甚闊香味之  
香水此香水在于各埠人均稱為上品之  
物



山打尼兒尼  
香水乃是本  
公司所製其  
味與上品  
香

上各埠以香水分裝大樽小樽均款在于  
本坡各店均有發售 諸君採購幸勿誤  
購低價為要此佈

大英一千九百零八年五月十三號

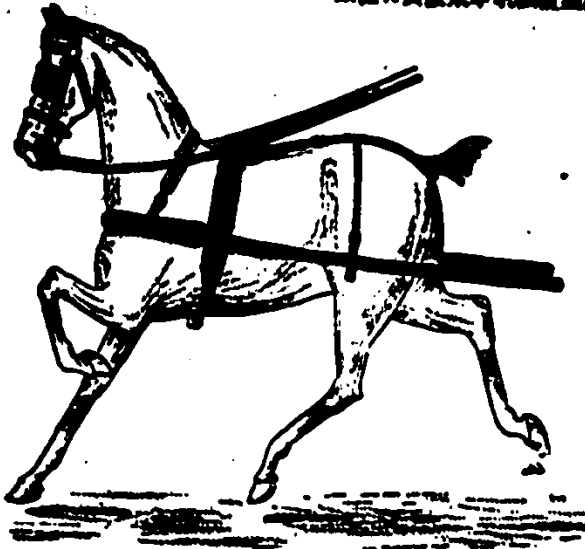
新加坡代理人明馬也有限公司謹啟

# JOHN LITTLE & Co., Limited.

司公直里然

保能育實做來車乳餅成星然買客貴

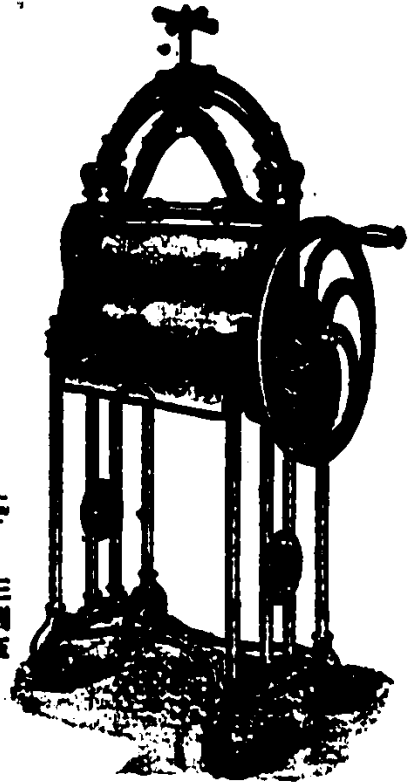
第一千九百零八年十一月十三號



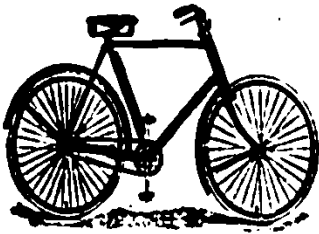
元十四  
半元六十四  
元十六

元五十三  
半元三十四  
元五十五

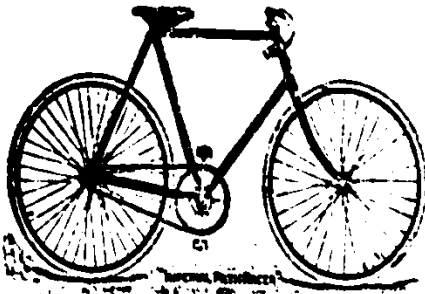
半元二十三  
元十四  
元十五



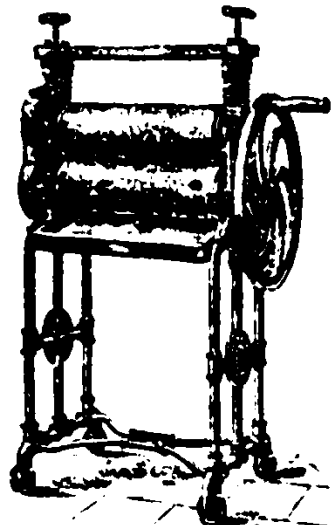
元七十三  
元十三



元十七 元十六



元十七 元十六



元十三

新加坡然里直有限公司廣告

凡各貨物俱用馬嘜

羅奇生



經大政府註冊

別人不得假冒影射

總發行處中街門牌五十八號羅廣同濟各款藥酒

羅奇生

自辦各色洋酒  
自釀各色米酒

發行

分售處  
牛車水大馬路門牌一百六十八號  
小坡大馬路門牌一百六十九號

自辦天津美酒



本號支店 天津蘇州五  
美酒 酒清金山各埠 久已馳名  
今承本坡酒例改良  
自辦天津各色美酒  
發沽 香濃味美 確為洋酒之冠  
與別家轉托扣雜者不同  
請為嘗試 當知真偽

LOH KEE SENG SINGAPORE

羅奇生酒房

本號致沁港好米酒九州府人多知之茲如法在本坡蒸釀純用麴藥未醋釀成並無火酒花糖雜質  
自蒸各色米酒  
大有壯氣補血之功故無燥烘灼肺之患凡為中國人請飲中國之本酒房謹啟

躉賣格外相宜

由本號代報運出  
水免稅酒價更屬  
廉平比之貴客  
親到香港購辦更  
為相宜便捷

宣統二年正月廿六日

- 各酒價目繁多 茲擇玻璃樽酒開列
- |      |      |        |     |        |     |
|------|------|--------|-----|--------|-----|
| 玫瑰露酒 | 銀九角  | 汶酒     | 銀九角 | 廣同濟跌打酒 | 八角半 |
| 茵陳露酒 | 八角二占 | 紹興酒    | 五角半 | 廣同濟風濕酒 | 四角半 |
| 五加皮酒 | 八角二占 | 廣同濟衛生酒 | 六角半 | 廣同濟百歲酒 | 九角半 |
| 史國公酒 | 八角二占 | 廣同濟三鞭酒 | 六角半 | 廣同濟毛雞酒 | 六角半 |
| 高粱酒  | 銀九角  | 青梅酒    | 六角  | 廣同濟跌打酒 | 六角  |



# 叻報附張



大清宣統二年庚戌  
四月十一日禮拜四  
隨報派送不取分文

小說 一味如 十七續稿 多英客

翌日某女伶歸。乙對之不言不笑。蓋雖聞知所會。心中不無芥  
者也。惟女伶則仍舊在。意。意謂乙不爾不我。是以口慰。亦  
情之常耳。然女伶所以易之者。正非一朝一夕之故。其所  
由來者漸矣。

乙亦循例進店。公事再往。則女伶既睡正醒。不待戶門開出門  
。徘徊其左。正無聊賴處。忽見同事某甲。偕客過其前。丙  
向乙曰。爾歸路何之耶。乙曰。無事閒遊。那有定向。丙詢  
客名姓。丙代答曰。爾與。托千介紹。所欲見之姓名。教訓某  
某耳。非其人耶。乙乃極道渴慕。蓋乙久欲習其術。而  
。以為自無地也。於是與丙偕登某酒樓。開於戲座。呼酒反  
談。乙止以日來問候。藉此消遣。故亦不覺醉到醺醺。應爾  
而玉山頹。比及下樓結賬畢。乙已東倒西歪。坐立不牢矣。  
丙於館之店。某教諭曰。彼醉至此。取上或致嘔吐。必形  
不便也。私寓離此較近。盍先過我一叙乎。乙橫榻聞之。僅  
口贊成。教諭乃館內左右而扶持之。相將抵寓。舖後之登  
榻。乙即軒軒睡去矣。

夕陽西下。結繩東昇。櫻絲須臾。忽已無端十一下矣。丙坐待  
既久。乙仍弗醒。欲喚與會。奈再三搖之。而乙雖手反側  
。正所謂醉酒花。愈扶而愈倒也。臨日。聽之。于有謂極可  
下。爾自先歸可也。丙乃歸去。歸亦飲。乙則照舊病裡。游與正波。迨至一覺醒來。已不知夜如何其矣

、廉價之興、英國猶如如常、國債然重中之產價也、

(仍未完)

## 外交

外電電信局調查外人進場 ○北京外務部近日致烏里  
德白於一電其內容略謂所有俄國商民在烏里德越界進場一節現  
已與俄國駐京公使商議禁止應即轉飭所屬官吏隨時查察烏里  
德各處如有外人越界進場及私行動測產地等情即行  
查禁如有不遵即將詳情移報核辦以杜俄國之重違防  
海島已運往東京 ○海島運至英國時已定三等洋船  
一艘價二十萬磅至東京付銀交貨可明山上海華洋行代為經理  
凡洋行之例倘於經手者須加五分用若抽未預聞爾後來被委任  
經理者則止後一分現已允准門萬磅英倫矣

報告民安 ○新德增于圖山承因日前高潮民安官由山使  
各國大位電請詳情茲轉傳齊文險九封飭了實照托文和局分者其  
法德奧俄俄比日本等國報告一切

華僑以血肉並地之電文 ○華僑外務王冠列憲電備書仍  
宋亞今復據水拍通盤局喇喉要備成備書以血肉並地乞勿讓  
小呂宋廣東會館何姓等叩

## 實業

湖南鐵礦地質 ○湖南鐵礦向來較元元須係三四、釐小  
等行因茶莊需錢甚多日來錢市已漲至六錢三分七釐比前元會高  
二三釐此亦民安之一原因也  
派員查候華僑之誠懇 ○新德增中丞於上年遊歷安員分

遼東南洋及南洋各島招撫軍備聯合醫局與實業有實效吳君作  
領有先聲召原約今春內渡官報增中承馳軍慰勞前札飭勸業道籌  
捐待補從優以資游助嗣經吳紳電稟仍修德新行期以此其類五  
探閱該紳二次電告已於本月初來發回隨月內抵滬即經該軍領  
明中與照會內閣中與街兵部神速並加派侯魁主簿出隨等二員赴  
期迎候一俟吳紳到埠妥為招待即回省俾安其具

商務紀念會定期開會 ○山西商務紀念會前由政公聯合  
運動會之說茲悉其事不果已定於三月二十二日在聯工團列所飲  
賽開會昨由教育會商會傳知各團體仍由各校由該校教員帶領學  
生全體前往開會商務紳學各界開會同志會初擬是日開會公推代  
表入都願以商務紀念會習為成例亦無所事仍擬與紀念會聯為  
一體同日同時開會云

嶺南病民之一斑 ○佛山嶺南嶺嶺日甚無論大商小販均  
一帶作饑八文日中市面商場常因此而口角爭鬪或傷其肢體皆日  
之府乘借日中得修衣食有餘今每將瘦勞不得一飽亦嗟太息慘不  
忍聞國家之製財賦以裕民今以適以病民可不哀哉

### 雜著

地 ○天地間物類繁夥、皆合氣以發生、非其類  
則地氣以起、而性之最殺而力、最和而靈者、莫如蟲、蠅、蜂、蝶、  
鳥、是地而名、各分種類、有紅而大者、有黃而小者、有白而  
柔者、有黑而堅者、然皆性和而味利、其類未見相離門、非其  
類則有相噬嚼、白蠅嘗蠅紅蠅遇黑蠅均受制而畏之、黑蠅所穴  
之處、而路神均不敢近、然紅白黃蠅聚之地、亦不以黑蠅為  
礙、是亦合氣而強之效也、然皆有殺力而和且靈、其類相逐、  
兩相相逐然後行、若觀吻而答語、時時所聞啾啾相逐如偶也中  
、是其靈之和也、凡有好嗜之物、初見一兩箇、繼則成羣結隊  
而至、或蜂喧、或蜂而聚、或咬而噬、視其物有六六身身皆  
者、其穿地也、能避隄防、能傾柱礎、其穿木也、能穿棟樑、  
能穿華屋、前人詩有云、工穿流汀洲、健女閉較扉、又云久聚  
蟻心穿、沃壤柱石傾、是立殺力也、蟻乎蟻乎、殺而力和且靈  
、使其大如牛、其智如人、雖長世界可也、嗟乎野人林林總總  
數甲午年、同科相殘、同類相傾、相保無術、自立無從、視蟻

有體色矣、從為之鑽日、  
天生能飛、既和且同、身多時術、身小而雄、千金之贖、亦博  
其封、遺骸橫行、力剛較強、使大面者、富於海中、

### 短評

煥

百萬了結算老事耶  
今幾途人而為之日、有巨款百萬於此、將以交與外人可乎、抑  
歸諸我同胞可乎、則必曰、歸諸我同胞可矣、  
然則今日湘亂之賠款、前者有三千五百萬之說、今忽有百萬  
了結之說、雖與前說不止減了十分之九、聞者莫不以為欣幸  
、惟愚見以湘省今日之財政、雖百萬之賠款、亦屬傷心焉  
、何也、湘省今日之財政、嗷嗷待哺、向何處出資以賠款、其  
資由富戶捐款填補、則今日湘省辦理善後、當以籌款為第一  
、急籌賑民為先、與其捐資以還賠款、何如捐資以辦平糶、  
其資實成國庫之資更成軍用、與其資實出資以償賠款、亦有  
加實實更出資以辦平糶、其或由政府撥款以償賠、與其籌款  
與各國、何如籌款與各國、  
噫、湘亂之賠款、雖巨百萬可矣、有心人不可不察感慨係之矣、

### 叢談

本破者執事 ○人者感情之動物也、苟非羣血、未有任  
人勇悍、任人羞辱而不動心憤者、此感情有極其充、則雖遇無  
敵之力、無敵之敵、亦必引為難行以行之、至達目的而後已、法  
皇拿破崙者、歐洲第一英雄也、少年時、雖幹瘦小、人無畏  
之者、始由巴黎兵學校卒業、充務成中砲兵少尉、居旅館中、  
同館多嫺劇之、館中女人、亦笑其小矮無能、拿破崙受此恥辱  
、發忿自勵、後被選為軍官、歸行時、士女咸來觀軍、  
館人女亦在側、拿破崙即提出于眾人廣眾中謂之曰、汝亦知我  
小無能之拿破崙、亦有今日乎、此事已屬十數年、而顯赫之聲  
、尚不能忘、其感憤為何如者、嗚呼、耶之子人大矣哉、本  
公之事業、除歸屬德皇古成吉思汗外、罕有其匹、其學問才  
能、固別有過人者、然亦未始非感情之擴充、有以我之矣、  
記者曰、當法蘭西大革命時、十年之間、黃血白黃、風潮迅  
涉、大陸震動、各國君主、寔起干戈、國家命運、危如累卵

。承蒙諸君區區一紙者之士官、運籌握之手腕、靖內亂、禦  
 外侮、戰事三十年、既開戰事全境、使吾各國君相畏之如虎  
 、事之若神、乃運籌全歐之戰事、當創其威、嗚呼、荷非絕  
 世英雄、烏龍若是、而抑其勇猛精進、奮其有為、一往無前、  
 百折不屈、精神體力、固有如百川學海、不到不止者乎、孔子  
 曰、知恥近乎勇、孟子曰、羞惡之心、苟能克之、足以備四德  
 、聖于本公、吾國民可以與無夫、

。總領事會都贊之奇聞、廣西武宣北門、譚氏常婚也、  
 頗有家資、夫故後遺下一子、該婚養性淡泊、誠敬謹、又恐  
 其德遂其遺業、乃聯同志之某等、榮氏某氏周氏等廿餘人、俱  
 一都賀會、近日羅大新街中耆老、乞其聯名庚官主持云、

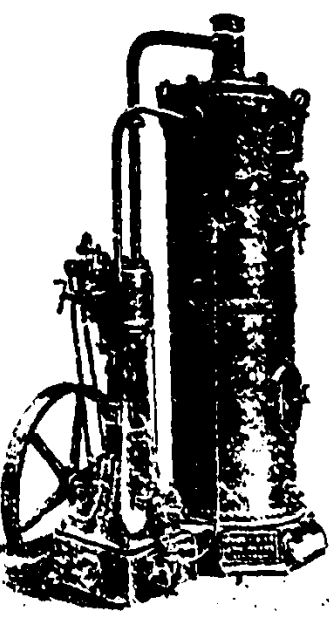
八十老翁生子之訝焉 ○鄧神曉廣訪欽徵曾任江西臬司  
 五巴年七十餘而無子乃於夫盡誠某家婢太為妾日前幸舉一子  
 族人等既見其富爾結婚世生務必低售再決非嫡脈特公同會  
 不准售售以免異姓風聲口口一詞真可如何遂允給其兩來  
 該家無生其言不料若輩分鹹不均於某日又起爭鬧竟將和果  
 出調或鳴門此家生子亦嗣其某神出為奇傳世也

拆股聲明 ○啟者廣六甲華商會街門牌一十九號現由  
 再號酒店廣西牛欄現係郭巨用郭盛文李大成林兆宇郭四  
 廣興李勝山干世街郭德秀如羅大洪李盛玉李和春諸君合  
 開張郭德和莊合創開辦今余郭德秀羅大洪李盛文李和春志願  
 將股份退與己份退之今本利歸于本年四月初六日當公親  
 郭德和莊王秉珍台前憑公結算其抽出生理與現兩利東等承  
 受嗣後生理盈虧係是承股人之事與余郭巨用郭盛文李大成無涉  
 而現兩利自本年四月初六日未拆股以前有與外間各號往來  
 應項兩利自本年四月初六日未拆股以前有與外間各號往來  
 自便及至四月初六日拆股以後所有與各號交易等事應與兩利  
 承股人全無與拆股人無干先此聲明免致後論  
 宣統二年四月初十日 退股人郭巨用郭盛文李大成謹啟

承頂聲明 ○啟者丹戎巴葛門牌一百三十八號運盛號  
 洲脚貨生理原係王海水開設今欲別圖將該號全盤生理及店  
 底家器項與李勝李若承承頂受合運盛號從此生理盈虧係是金運  
 發運化與海無涉而海王海水有與外間往來存賬項等項保  
 等事限一禮拜內前來理會逾期自便先此聲明免致後論此佈  
 宣統二年四月初六日 承頂人金口李勝李若謹啟

# HOWARTH ERSKINE LIMITED.

輪船政行 ○啟者本公司之勃勝輪船定于西五月  
 七號拜六即三月二十八日開行 亞牙勝輪船定于西五月十一號  
 拜三即四月初三日開行 亞七蘭輪船定于西五月十四號拜拜  
 拜六即四月初六日開行 馬希志輪船定于西五月十八號拜  
 三即四月初十日開行 查加勝輪船定于西五月廿一號拜六  
 即四月十三日開行 毛里求輪船定于西五月廿五號拜華四月  
 十七日開行 由本坡前往 丁加勞 峇越 峇左 吉蘭丹 惹  
 萬拿區 直拔 惹拿拿 八打尼 葛芬 荷拔 六坤  
 高門沙 占本 泗等處此佈  
 宣統二年正月廿六日 一三 伊亞彭 啟



池 噴海工程 火車路 掘土各功工程  
 抽水之各樣式之抽水機 各式大小機器  
 各式大小機器 各式大小機器 各式大小機器  
 各式大小機器 各式大小機器 各式大小機器  
 各式大小機器 各式大小機器 各式大小機器  
 各式大小機器 各式大小機器 各式大小機器  
 宣統元年五月廿九日 司活獨士有限公司啟

啟者本公司乃是建造土木及機器之工程師所設  
 之總寫字樓及廠設在新加坡坡美、芽律又在檳榔嶼、  
 星洲設立寫字樓而在于仰光、檳城、怡保、吉隆  
 網咯、香港、上海、羊城等處均設分枝之店本公司  
 所造工程乃係建造鐵橋、碼頭、船之埠宇、各式橋梁  
 鋼管工程、三合土等項之碼頭、燈塔、水塔、石橋  
 等項製造花籃等項本公司充官匠家包工之乃水

DISTRICT OF CANTON

SINGAPORE



新嘉坡 利直南 有限公司 代售

一千九百一十一年元月二十號

**利銀行告白**

本行總行設在倫敦分行遍設各埠本行資本一千萬元現定本銀一百一十二萬五千磅...

老正庄 紙烟包

**Little's Oriental Balm**

A manufacturing Tiger.

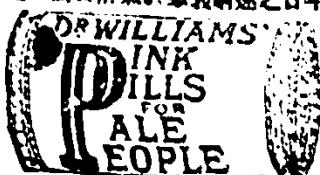
**精醫風症之良藥**

人患筋痛症非最危之症然患此即時之痛苦難言... 此藥每罐價銀一毫車各藥房及賣藥人均有發售

如欲購者請向各埠分行或總行函購... 凡患此症者請速購此藥服之...



此藥之功效... 凡患此症者請速購此藥服之... 功效如神...



此藥之功效... 凡患此症者請速購此藥服之...

# 魁 觀

義利洋行

義利洋行



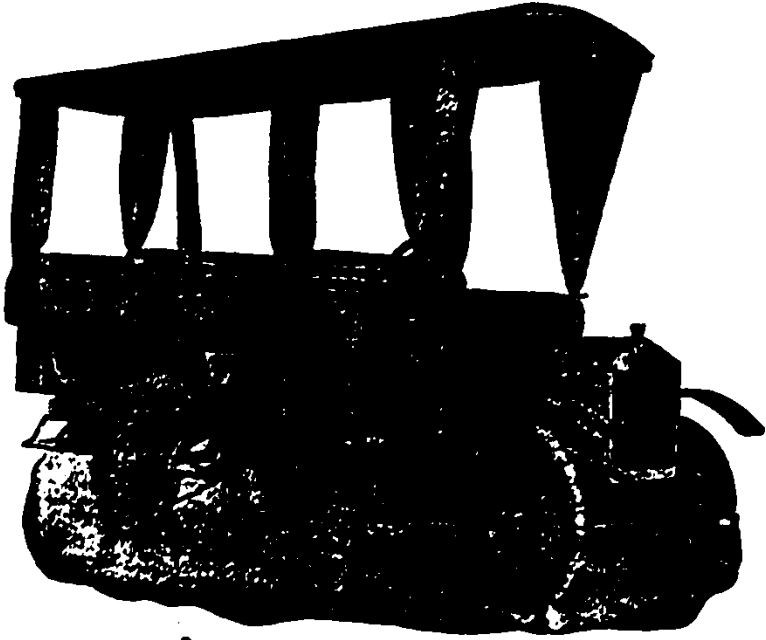
SHAG BIRD'S EYE.  
TOBACCO.

正庄金樹標會士  
 快烟無此種烟係  
 以上等熟葉製成若  
 以烟管吸之入喉凉  
 甚加以喉捲吸之其  
 味甚醇且烟在于本  
 坡市上所沽烟屬上  
 等名華人行店及本  
 公司常有發售倘  
 諸君有欲試吸烟味  
 者請到本公司索取  
 辦頭不收烟費此佈  
 其一千九百一十年  
 正月一號  
 新加坡及檳榔嶼專  
 售人義利洋行謹啟

# McAlister & Co., Limited.

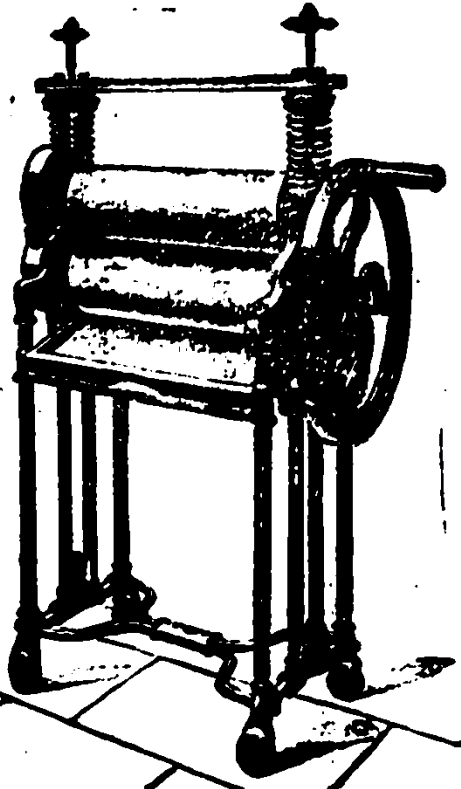
白告司公限有打士里加麥

啟者本公司特字通佈 諸君知悉本公司之寫字樓設  
在峇直里律發估樹乳園所用各項機器此等機器時常  
預備而各大樹乳園均有向本公司可採辦機器



圖車打摩客載

本公司發售右列圖式之載客摩打車現在四州府之礦  
區甚有用此車三輛 諸君欲知各機器之價值請到  
本公司內面詢便悉此佈



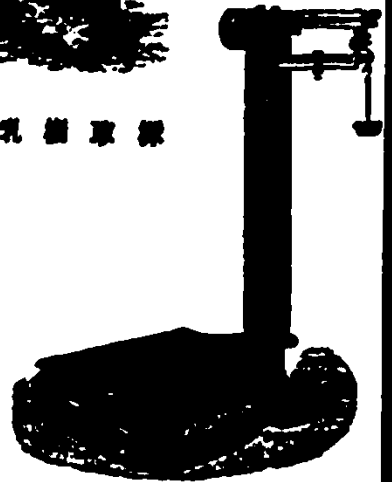
圖車乳樹



圖器乳樹取採



圖錐鐵



圖磅

英一千九百一十年二月四號

麥加里士打有限公司謹啟

# BUCHANAN.

---

蘇格蘭威士忌酒會供

英皇及威爾斯親王之酌飲



酒係此酒為第一上品

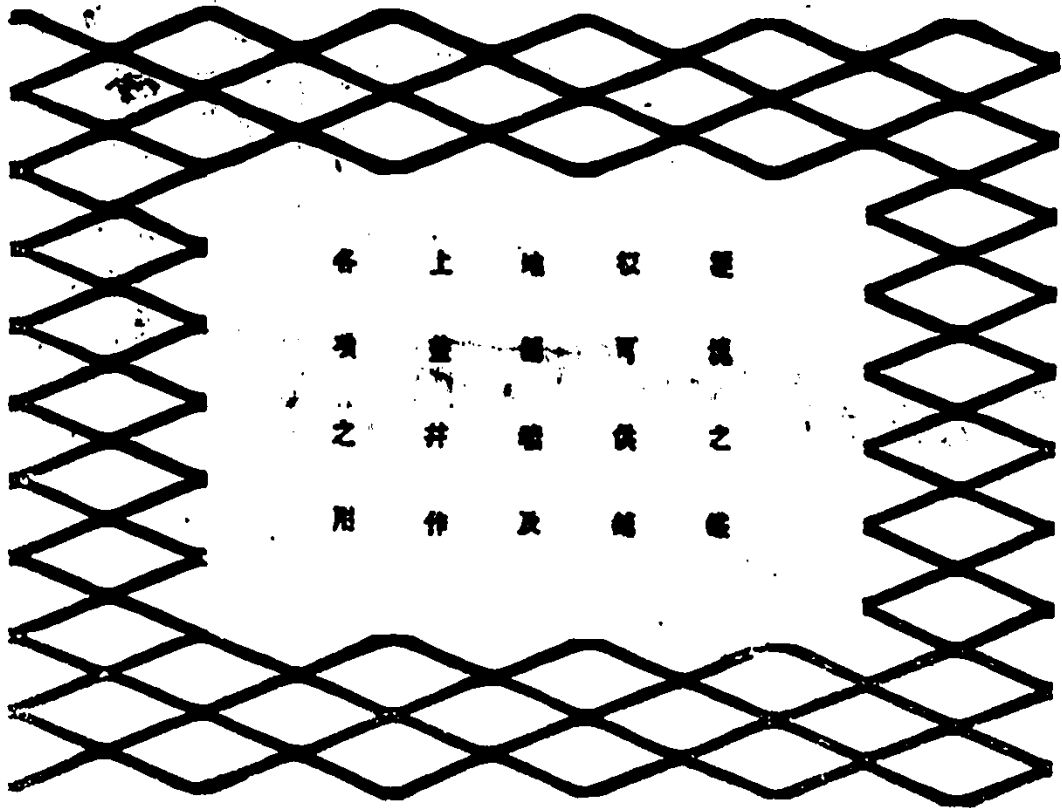
在於市上所沽威士忌

一九一九年九月九日

總代理公司

# 牙 直 里 告 白

此種鐵板天下各國均已通用能助天土而使之更堅固此種鐵板



運流之能  
 即可供鋪  
 地舖牆及  
 上蓋井作  
 各項之用

以下所列各處皆有鋪

此種鐵板

新加坡之大會堂

有最大酒店

自來水池

吉隆坡之渣打銀行

檳榔之法國銀行

檳城之滙豐銀行

檳城之華政司署及

許多屋宇均用此種鐵

板本公司貯在倉中甚

多 爾若有欲詢問詳

情者本公司深願詳為

告訴特此佈 聞

牙直里有限公司謹啟





# RILEY, HARGREAVES & Co. Ltd.

## 司公限有立兀夏里禮

啟者特字通知本公司自一千八百六十五年開股以來向營電氣 機器 機器師 製糖之  
業本公司代理嗎渣項上新式製糖機乳車 本公司承造及安裝供乾樹乳爐 代理何力圖  
電扇此扇利用而價廉 代

理索原自來火車及機器由  
三匹馬力起至七百匹馬力  
此車利用而第一價廉

大小用油各式車 各式機  
車 特別抽水機器

代理勝士丹勃格打公司之  
新式頂上搬運車 代理光

面花石此石係在歐洲著名  
大廠所製 需君欲觀可到

嗎前里家門牌五號本公司  
之寫字樓察閱 本公司出

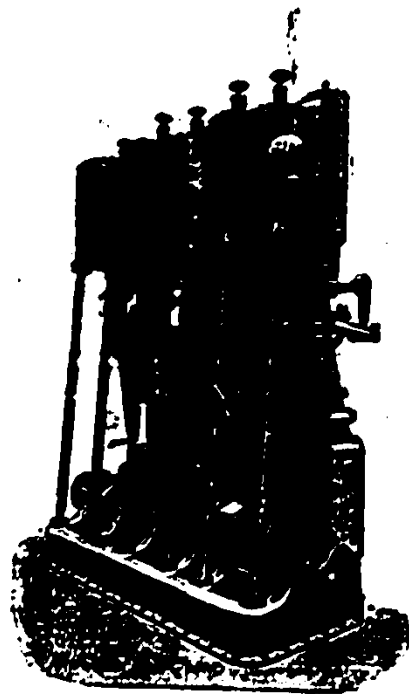
竹類箱所用之各種機器  
機器師之機器 鐵 鋼等

物 本公司之機器師寫字  
樓即在嗎前里家門牌五號內

代理英國燕修頓道及希  
呂士英鐵線有限公司該公

司專製各項鐵線 代理電  
氣師乃係吉格丹有限公司

所售車用之摩打機器及扇等項 本公司機器師之寫字樓巧造建  
所所用之(花籃)懸結灰石以供建築碼頭及貨倉之用此佈



禮里夏兀立有限公司啟

本公司

總寫字

樓設在

本坡

分行設

在雪蘭

檳城

麻六甲

在檳略

檳榔

巨港

四州府

設有代

理人

本公司

電報號

則名曰

夏兀禮

特此佈

一千九百十

年正月十七號

# 士 禮 士 標 牛 乳



啟者此標之牛乳係由國家選用于醫院而最為貴重之物此  
標牛乳共有三款 倘有欲寄沽者請赴下列之行店如欲  
採購大家者可赴總發行所及子有限公司洽購 牛乳計分  
三款 第一款純牛奶 第二款帶牛奶糖 第三款和糖  
牛乳膏此款牛乳膏第一  
精其從來未嘗有人販運  
到叻及星洲乳酪于罐內  
斷不和糖項雜料如此則  
以此款牛乳而供孩童及  
壯者飲之最為有益而小

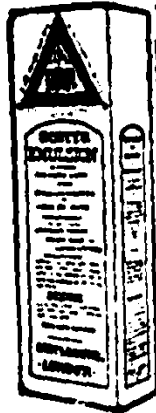
用此牛乳他日長成身軀強壯天下上等之罐頭牛乳為最  
倘欲購買請到下列之行店可也 安樂公司 廣和豐  
永和成 友利南沙公司 廣泰公司 廣仁興  
廣南生 金昌公司  
一千九百零九年三月三十號

輪船發行告白 ○啟  
者萬家輪船及明也輪船常  
開往本坡 文島 巨港  
倘有欲寄貨物或搭船者請  
到本代理人處洽商可也  
此佈 一千九百零九年  
三月十一號  
代理人羅德申律門牌廿八號  
羅德申律啟

## SCOTT'S EMULSION

### 肺 部 發 炎

一千九百  
零六年三  
月十一號  
此非路多吉街六十三號門牌付來証書云  
患肺病在林足有三月凡人皆稱難或復元  
仍必內傷他身上大肉盡骨骸現現現後得生  
肝食司各脫滋補乳白魚  
肝油宋以完一樽其胃大開  
全體復舊今日他已全愈  
常飲健德再食此油復元新  
病無不决取 在力止恐



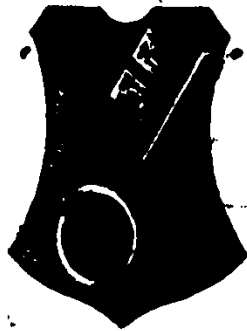
何以得治緣由  
布力足現無內傷其實因司各脫所  
用之鰵科田魚肝油全貴而全好  
者有此魚油可以補其肺傷牛肉  
其令體則家魚油斷不有此奇效因  
非用全司各脫  
油且非用司各脫  
完法非用司各脫  
保人全法非用司各脫  
能保人全法非用司各脫

## 金 雞 鐵 樹 補 功 藥 酒



此藥酒之功效  
凡人體弱血虧  
精神不振  
胃口不開  
食慾不佳  
消化不良  
大便燥結  
小便頻數  
婦女經閉  
產後失血  
病後虛弱  
老人衰弱  
小兒疳積  
一切虛損  
服此藥酒  
無不立效  
此藥酒係  
由名醫  
西拉華路  
君所發明  
其味甘香  
入口即覺  
精神爽快  
誠為補身  
之聖藥也  
每樽一元  
九角  
總發行所  
新加坡  
大馬路  
門牌  
九號  
西拉華路  
藥房

售發酒蜜



本公司一家坊出餘無別家用售 倘有光顧請細  
 認明商標則為真若無辨辨香味方不致誤情其相宜  
 倘有到會之商者新早 膠玉惠臨購買是幸  
 大英一千九百零八年正月一號

明鳴也洋行謹啟

改者本行由歐洲辦到上等蜜酒來叻發售其酒甚佳茲將標記  
 印出 諸君光顧所食細認免致有誤近聞有無恥之徒假冒本行  
 標記標管酒出沽希圖魚目混珠最堪痛恨今本行再行核定於酒  
 樽木架內加一鐵鎖匙形以示分別倘 諸君有知何人假冒請到  
 本行報明即贈花紅銀二百大元官官定即能發斷不食言其  
 此酒不特能往 加那巴 三寶瓏 四里末 汶加錫 取誠與  
 日理等處其餘各埠均能運往特此佈 聞  
 大英一千九百零八年正月一號



售發酒品三

售發酒品三



本公司一家坊出餘無別家用售 倘有光顧請細  
 認明商標則為真若無辨辨香味方不致誤情其相宜  
 倘有到會之商者新早 膠玉惠臨購買是幸  
 大英一千九百零八年正月一號

本號所辦之內有小瓶包頭註明鳴也字新嘉坡明鳴也公司  
 有餘款者無此字樣即屬假冒請細認特此佈告  
 大英一千九百零八年正月一號

明鳴也洋行謹啟



本行督辦歐洲馳名三品洋酒來其功發售其酒係白酒  
 式發售有年沽飲 諸君莫不稱其香與味近有無恥之徒假  
 冒本庄三品酒款式以圖魚目混珠情殊可恨倘蒙 諸君欲  
 買本行白  
 三品酒  
 者請細認  
 明鳴也公司

售發酒品三



本行由歐洲辦到上等蜜酒來叻發售其酒甚佳茲將標記  
 印出 諸君光顧所食細認免致有誤近聞有無恥之徒假冒本行  
 標記標管酒出沽希圖魚目混珠最堪痛恨今本行再行核定於酒  
 樽木架內加一鐵鎖匙形以示分別倘 諸君有知何人假冒請到  
 本行報明即贈花紅銀二百大元官官定即能發斷不食言其  
 此酒不特能往 加那巴 三寶瓏 四里末 汶加錫 取誠與  
 日理等處其餘各埠均能運往特此佈 聞  
 大英一千九百零八年正月一號

明鳴也洋行謹啟

售發櫥鐵名馳



客思得生之道所設要者則惟鐵櫥其大則惟恐其然必須有以  
 得誠無意外此本行鐵櫥所以為 諸君之所共賞也誠者本  
 行所沽之鐵櫥久已馳名於東方一帶而於叻坡則名尤著至  
 本行沽賣等此鐵櫥已有三十年之久其製甚為堅固保能避火  
 且其輪匙甚妙斷非盜賊等所能開計  
 其櫥全身均用鐵製成並無雜以木料  
 且櫥自前至今均為一式堅固耐  
 有優劣之分至於各世大小不一而價  
 值則約一百元至四百元凡用之者可保其不礙焚燒即遇意外  
 大災要亦無所損是以本行用之者實為叻坡諸商所喜購  
 而本行每年所沽亦不鮮茲特為之佈告倘 諸君有欲購者  
 祈即 玉臨選購為盼

明鳴也洋行謹啟

# 電 車 有 限 公 司 告 白

啟者本公司轉字知照 諸君當與各見申橋時本公司之  
 電車由石噴門來者現在停止於然申碼頭由是日起電車  
 過本坡之港前往丁律本公司停止之地方茲將電車所往  
 各路分段之處列下 丁律及然申碼頭 忽勿里芝律及  
 嗎吉實得力 然申碼頭及丹戎巴葛 丹戎巴葛及浮羅  
 勿羅尼波頭 忽勿里芝律及石噴門 茲將每段之車費或  
 不及一段之車費開列 一號收銀五占 二號收銀三占  
 茲將上管全段之車費開列 一號收銀二角 二號收  
 銀一角二占 電車由清晨六點半起至入夜六點半止  
 止在兩頭之車站停止六分鐘 電車由入夜六點半起  
 至十一點鐘止停止八分鐘 以上所管最早及最晚之電  
 車由兩頭停止之處前來或前往本公司在麥千龍律之車  
 站此佈

英一千九百一十年三月二號

大英一千九百零六年六月二十二號

電車有限公司謹啟

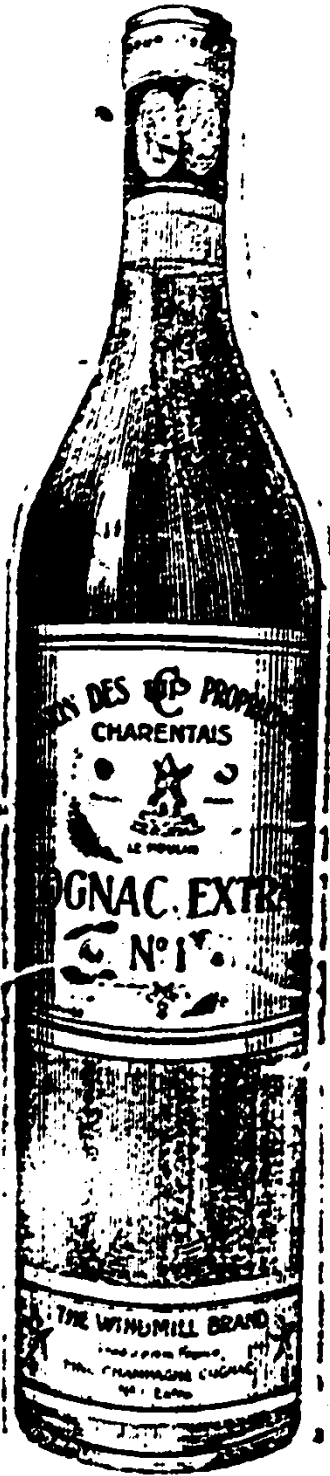
酒池蘭萬標車風正 | 酒池蘭萬國法正

WINDMILL BRANDY.

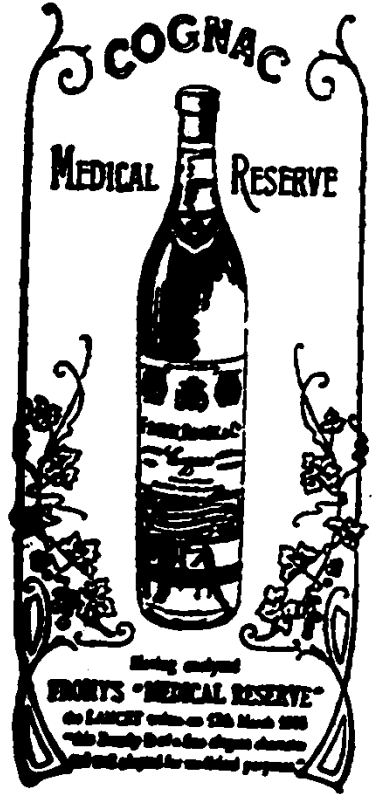
記爲標狗雙

此類其酒地係由名醫所推許一經試飲必能喜悅

此酒必類注意幸勿誤購  
 店均有發售  
 宣統元年閏二月廿六日  
 每樽價銀一元各處酒舖與公司均售



及入樽乃係法國萬國酒類中之第一等酒類其味清香且能補氣養血之功效在法國酒類中實爲最上等之品也



雙狗標爲記

雙狗標爲記

此類其酒地係由名醫所推許一經試飲必能喜悅

本酒類最爲其上市于在半角二元一銀價樽每

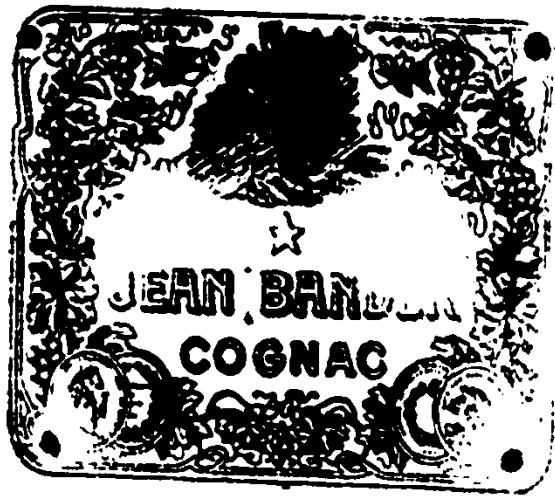
試一人來供以能補氣養血之功效此酒可公

下列名店之酒或賣均有

- |     |     |     |     |     |     |     |     |     |
|-----|-----|-----|-----|-----|-----|-----|-----|-----|
| 德興號 | 和昌號 | 廣泰號 | 廣益號 | 廣和號 | 廣源號 | 廣生號 | 廣利號 | 廣成號 |
|-----|-----|-----|-----|-----|-----|-----|-----|-----|

# 名酒宜沽告白

敬啟者本公司所製之名酒，其味清香，且能開胃健脾，誠為補品中之極品。凡欲購者，請認明本公司之商標，庶不致誤。此酒行銷多年，遠近馳名，誠為酒中之冠也。



本公司所製之名酒，其味清香，且能開胃健脾，誠為補品中之極品。凡欲購者，請認明本公司之商標，庶不致誤。此酒行銷多年，遠近馳名，誠為酒中之冠也。

總經銷公司限有里由牙坡亞新





木坡初十日各貨的確行情

叻島	出價	七十五元五角
山口洋	出價	十三元七角半
三時	出價	二十六元
勿里洞	出價	二十六元
文島	出價	二十六元
叻什	出價	二十六元
叻六甲	出價	二十六元
叻一號	出價	二十六元
叻二號	出價	二十六元
叻三號	出價	二十六元
叻四號	出價	二十六元
叻五號	出價	二十六元
叻六號	出價	二十六元
叻七號	出價	二十六元
叻八號	出價	二十六元
叻九號	出價	二十六元
叻十號	出價	二十六元
叻十一號	出價	二十六元
叻十二號	出價	二十六元
叻十三號	出價	二十六元
叻十四號	出價	二十六元
叻十五號	出價	二十六元
叻十六號	出價	二十六元
叻十七號	出價	二十六元
叻十八號	出價	二十六元
叻十九號	出價	二十六元
叻二十號	出價	二十六元

叻一號	出價	八元一角二五
叻二號	出價	七元二角五分
叻三號	出價	八元
叻四號	出價	六元七角半
叻五號	出價	八元
叻六號	出價	六元六角
叻七號	出價	五元七角半
叻八號	出價	五元六角
叻九號	出價	二十七元二角半
叻十號	出價	二十九元五角
叻十一號	出價	十元零九角
叻十二號	出價	十元零九角
叻十三號	出價	十元零九角
叻十四號	出價	十元零九角
叻十五號	出價	十元零九角
叻十六號	出價	十元零九角
叻十七號	出價	十元零九角
叻十八號	出價	十元零九角
叻十九號	出價	十元零九角
叻二十號	出價	十元零九角

叻一號	出價	一百八十三元
叻二號	出價	一百八十六元
叻三號	出價	一百八十七元
叻四號	出價	一百八十七元
叻五號	出價	一百八十七元
叻六號	出價	一百八十七元
叻七號	出價	一百八十七元
叻八號	出價	一百八十七元
叻九號	出價	一百八十七元
叻十號	出價	一百八十七元
叻十一號	出價	一百八十七元
叻十二號	出價	一百八十七元
叻十三號	出價	一百八十七元
叻十四號	出價	一百八十七元
叻十五號	出價	一百八十七元
叻十六號	出價	一百八十七元
叻十七號	出價	一百八十七元
叻十八號	出價	一百八十七元
叻十九號	出價	一百八十七元
叻二十號	出價	一百八十七元



# GUTHRIE & Co. Limited,

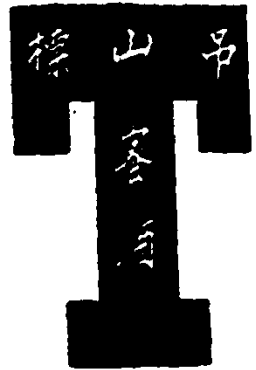
白 告 司 公 限 有 羅 查 牙

埃登斯之三品酒此標之  
 酒銷流于華人各大公館  
 及其多著名商人所購飲

其 一 千 九 百 零 九 年 正 月 一 號



新 加 坡 牙 查 羅 有 限 公 司 謹 啟

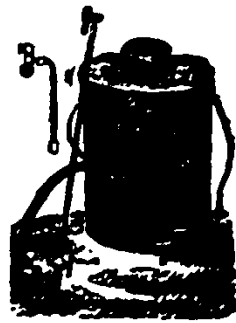


查 羅

新 加 坡 牙 查 羅 有 限 公 司 謹 啟

代售水梯廣告

啟者特字通知本公司專家代  
 理出沽 噴霧本 之水梯此梯  
 現在最大之樹乳園均有用作



殺滅茅草及各  
 種樹根之用如  
 用此器比之抽  
 拔樹根之費可

減五十巴仙本公司可在于吉隆  
 及瑞珍成坡係託 謝維夏巴君 為

副代理人此佈

英一千九百零九年十二月十四號

啟者本公司現辦到英國最著名之  
 鳳鳴標紅泥乃市上呼作紅毛泥  
 來噴發售此泥乃用上等之材料製



成最能耐久 茲商會加款採購者  
 請到本公司面商價值從廉此佈

新加坡波專家代理人慕娘有限公司謹啟

# THE EAST ASIATIC Coy. Limited.

## 售 賣 物 貨 式 各

本公司發沽丹麥國上品煉乳  
乳乃是丹麥國精製每箱四十八  
罐價銀大元厚皮雷買牛乳者請



四十八罐每箱一磅價銀七圓  
請君合意者請來探購 特此佈

一千九百零九年七月七號

本公司發沽上品奧加  
標之皇家灰此標之灰



乃是天下第一 請君

合意者請來探購

本公司發沽尼加片麥標之啤  
酒此酒已較顯明乃係頂上之



品質極佳 請君合意者請

來探購

本公司發沽及有貯在貨倉各

款鋼圓蓋智木乃是木柱 木

板及埋影木 請君合意者請

來探購

德亞沙德有限公司啟

企公牛乳天下馳名告白

本廠造製牛乳歷有年所為寰球第一色白而潔味甚香  
 濃得化學之新法實無上之妙品老年服之可以延年幼  
 年服之可能強壯銷數之廣英國為最日本香港新加坡

印度南花 旗香金山 畫門等處 每年能售 五百萬箱 本可謂盛 矣極矣當 此中國方 興自強滅 絕社會林 立若以此 乳服之不 但身體強 壯可資衛 生而  
 顯顯若爾 嘗試之始 信言不虛 也  
 顯顯若爾 嘗試之始 信言不虛 也

**Milkmaid**  
 BRAND  
**Milk**

CONDENSED MILK  
 MILKMAID BRAND  
 SWISS CONDENSED MILK  
 CHAM, SWITZERLAND

See that the  
 MILKMAID Trade Mark  
 is on every Tin

**Largest Sale in the World**

TRADE MARK

西一千九百零八年三月廿七號

企公牛乳公司主人白