

本館譯電

○直致約故專電 本坡實得力太晤士西報接初七日德京發來專電云英法比三國所訂之實約(在非洲或作剛果國)條約已在北京簽押矣

○美于訂約專電 本坡實得力太晤士西報接初七日德京發來專電云美國近與于拿打國訂立特別通商之約云

按美于向因商務交通之故屢生齟齬故有此舉

○牙報英京電報 其電音云初六日英京打來電云土王太子派充代表土王前往英京送聘專使之領袖當由土京首途時公眾送行儀仗甚盛 此次梓宮奉移各國君后到送者二十位 因當下力山打皇太后不願建將先帝遺骸移赴寶座陳列之故致令此舉展期多日而昨日始在宮眷之前各將貴重禮物陳于梓宮之上特派步兵四名執械防守一體編排一次云

○日俄繼續聯盟之先聲電音 初六日英京打來電音云東京太晤士報接俄京通信員傳來新聞一則謂及俄日交誼之情形日俄兩國既已繼續邦交親密以圖國政及國中之利益一節茲已探聞此舉既已粗成親密之盟即加以固然而此亦必須先將前

時戰爭之念慎設法解此申除却甘持俄國強權一事餘行小故所曾即欲兼併高麗之計已有時日日本聯盟以及共致友誼云

○日英賽會開幕電音 初六日英京打來電云日英賽會開幕已開門天色甚佳惟無慶祝日英均升半旗場中閱熱異常觀者山本之器物及觀東方之文明場內各段均已設成內有陳列日英是賽品物四千餘云 初八日英京打來電云賽會總監督亞打干諾親王因公賽會已成致電日員某刺非君道再云

○俄國欲建商務電音 初八日英京打來電云俄京路政大臣建議築一商用車路以圖商務與利之兩方及歐洲西方之商務此路經過北方水海云

行省

○飢荒慘狀 澧州報告去歲水災之後州屬各處家虛俱實水絕人民露宿道旁相率即有荷延殘喘者刺刺皮推草根勉強活潑兒賣女者尤不計其數現在春南連旬樹皮草根皆已食盡公家發賑每人僅得升合萬難度日本地慈善之家自顧不暇即有施捨亦苦不能普及 據市報告云市上距澧州二十里下距安鄉六十里飢民千百成羣沿市求食日得三五個錢周布豆腐或醬料等類充飢否則則賴粥大嚼其老弱者則橫臥街巷風吹雨淋凍餓以死如是者每日不下數十人婦女無處行乞者母子相抱面泣或將三五歲幼孩忍心拋棄幼孩餓極取街上糞食之其七八歲者則別其父母各自覓食若街哭泣慘不忍聞去年本街商人公立粥棚數座以救飢民其中凍餓疾疫而死者不勝所現現在粥棚已不能容兩字區區及河干市樓下雖伏幾無餘地互相枕藉真則死生本志向無棺木正月間因倒斃日眾屍積不勝故用蘆席今則蘆席亦無與窮矣現由江西會館籌備施賑然亦苦太多難給于老者甚多七八歲幼童三四千文年輕婦女亦不過一二十千甚至不及十千○安鄉報告樹皮草根刺刺在途遺棄有且麥去年已被賊苗火之今又雨水連旬發生夏自不易時官耕作仍是十室九空恐逃亡於外者多也 安鄉縣屬湖股治並無城垣去年水漲街市往來均用舟楫水過橋隨處復橋市眼月始以乾土今將雨水太多竟以汪洋一片矣除衙門局所及十數商家不餘公料外無論在縣在鄉莫不鳩形鵠面愁慘無幾人色其相七八百石者今亦伸手乞錢他可知矣過客彭河河濱頗有飢民哀泣求其憐者舟中有菜根茶葉攤

察則寧理登取往往因無門被此受傷其欲逃者自者惟傍岸石礙之而已

○粵商賑賑 漢口商務總局云本報聞初五日登載潮人余錫庚事觸更口應賑之足無理干涉不准大成印刷公司代印今日勢不得不停印潮人程度足宜其職故出於此又本報登載皮膠件未檢印宋曾羅海與宋有特別關係○近本館同人午過曉曉時觀以粉牌上大書有十三日宋姓巨大少親寺期等文○余增其履債以公理論原無爭論之價值但文明時代禁止律法發行位事以應行爲出之過平日遇事干涉難能止一犬漢上各神圖無一不在過勞力圖中此次漢派人來本館再三說情本館未如所請遂兩至大成不許代印而大成停印矣快本館不致發行好莊手發出人意外本報有閱必歸於無初無是竹焉未敢以下數停止本館出版權乃出此以快其除之私本報停印事不足爲天下公論豈能以一德一賊之過甚而遂致乎茲聞賑其大略者告報公一是詳情備當備傳天下知避路賊之甚嚴禁止律法發行其乎慮如此者處云云

○洋醫獲盜 浙人某甲供實法

○洋醫獲盜 浙人某甲供實法

其妻臨盆產胎腹中三日不下甲倉失惜乃請洋醫接運出產婦孕婦一人赤體臥用刀割開腔戶以鋼針直入將小兒頭腔住活機恐後傷出而小孩向能呱呱啼哭母子均獲平安安洋醫之妙手安得德危為安亦云幸

○無法可治 番禺鎮其奔奔於夏深夜時四親出拿賊某夜某得賊一名送警署看門已閉無已得回訊看偵有紳士三四人前來求情係新學學方正之胞姪其乃其書約約早知與法須快送訊看以恐移難尋究一賊歸山送警署看偵其乃匪王大台大台以有得老賊方正情面許之其夕入入某賊賊之乃王少送警署此和賊聚賊以為有遺者賊賊除情面賊賊明王大台大台乃令其若賊賊無可知以愛其情面賊賊云

○賠償水險 江小輪破沉於野馬門戶傷船主立開該船買來之時計價銀三萬六千一保險費各公司者應四萬元此亦船主於山脚本應不難賠償其客搭客多人性命當重現各公司已可照數賠償矣且該輪行東又向公司買出船價銀一千五百二十元外又照會其界派定海官輪在洋保護倘該輪船被劫劫

輪東大有利益故受虧可憐與化之多鄉中虛化矣

○捕賊愚民 潮陽大嶼近因時疫流行人心惶惶有弘恩寺僧來開道作誦經燃香愚民以為佛道托夢香減三日連三日可保平安無事皆信以為真一症愚夫愚婦爭先捐款購得洋銀三百七十餘元又有一神棍知神權之易惑人也亦乘間而來以為大奇觀降凡問合舉愚民莫不歡欣鼓舞向神棍快叩求平安而大奇觀託言該處宜賽會施賑區人民始獲安靖云云創此愚民有傷風化願為之上者有以視此愚民正之也

本埠

- 廣州學堂三月份月考
- 甲班學生 陳啟福 吳東園 謝海樓 江丙生
 - 乙班學生 陳金元 謝聯慶 梁怡木 李紀池 楊瑞堂
 - 丙班學生 卓龍輝 張日記 卓永吉 鄧立志 謝聯祥(下從士)
 - 丁班學生 王清池 傅慶忠 馮榮城 楊島虎 鄧永固 成發學生 洪宗福 何建發

蔡芳蓮 卓永豐 己班學生 王盛治 林介庭 張文榮 林其南 庚班學生 曾春水 劉繩來 劉長泉 李游泉 陳佳慶 辛班學生 黃今水 卓高樓 溫潤水 傅子蘭 李邦珠

○廈門忠疫 水坡國家因公出門核疫流行是以重示凡有來船加例禁港察驗以防傳染

○預告商船 西本月二十號拜五即華歷本月十二日(英國華曆先帝梓宮之期)及二十四號拜二即華歷本月十六日(前皇威多利大后帝紀念之辰)坡海關出入口貨物之寫字樓亦同各公署一律停辦公事商船中宜知知引

○小故行兇 閩人李長居于蘇羅實得力昨日在合洛律與所誦同籍人陳敬不知何故起爭有閩李與陳因索賭銀三占起見時陳忘持揮刀刺中李腹負傷甚重由陳昇赴醫院醫生恐惡難復活陳敬因此被察以俟究究

○請緝南案 謝成軒於吉智門牌七十一號七十二號自赴抽切報稱初八日被盜失匪賊銀一百二十五元請緝○黃阿福在距坡十二英里橋厝港律以種樹

乳公生昨赴捕房報稱有人竊取小樹乳一千株值銀一千元既在所居鄰近之林中捕獲二百株餘

○出境逃回案詳吳 亞人李振被控已解出境後逃回案詳吳 亞人李振被控昨日二堂訊畢判罰銀五百元核念

○賊匪劫案 亞人李振被控昨日二堂訊畢判罰銀五百元核念

○偷米入獄 初八早五點鐘五拾二二號捕房及三十七拾二號捕房行今勿基地方見一車下丁甲廉迅速率捕二車中形跡可疑其車中有一人坐於車上并有白米半包以此米何來支吾以對捕房之非其主訊案後查出此米為拾八號樓房之物今日二堂訊畢判禁苦工三個月

○將安送耶 潮人林雅甫初七日下午四點十五分鐘在芳林某樓有阿搭慈五十四孔值銀一元六角二外歷不明公五十四號捕房拘於案昨日三堂過堂展十五日另鞠由該捕房查獲案查得林曾于一千九百零三年犯禁過兩年林因而重罰三個月林跑至松柏街日和昌號內直意被捕

游離罪得以拘囚且松和再覽審官人云

狂夫離命 ○昨晚七點武吉吉鳴警署客人李阿德前日下午二點鐘被同籍人梁阿明以棒槌傷胸傷勢甚重李報警近捕房廿三號二番察即入醫院求治延至昨晚九點鐘時因傷重命由六百一十九號巡捕拘明以送案報警生起明確有據矣今日二堂訊明自供係林阿鳴會同抽盜放官入醫院開治金條另結

刑罰狗牌告白 ○啟者特字通知凡在坡本局界內所畜之狗由一千九百一十一年四月一號起至一千九百一十一年五月三十一號止之牌照定于九月一日上午十點鐘至下午一點鐘可赴本局寫字樓向管牌人員領取便得此佈

大英一千九百一十一年五月十三號 新嘉坡工部局司理人彼瓦刺士承命啟

拆股聲明 ○啟者麻六甲華聯號街門牌一十九號現前馬寶酒店舖面什貨牛理原係郭巨用郭盛文李大成林兆字郭時文陳美東李壽山王德新郭勤秀郭如慶吳大法李慶五李和赤孫健白國輝符和盛等合創開辦今余郭巨用郭盛文李大成三人志願將股份轉與郭勤秀郭如慶吳大法李慶五李和赤孫健白等承辦所有王德新郭勤秀之股份轉與郭勤秀承辦所有吳大法李慶五李和赤孫健白之股份轉與郭勤秀承辦所有郭勤秀郭如慶吳大法李慶五李和赤孫健白之股份轉與郭勤秀承辦所有郭勤秀郭如慶吳大法李慶五李和赤孫健白之股份轉與郭勤秀承辦

拆股聲明 ○啟者石叻忽民申律門牌八十七號德盛酒舖生理原係郭德發與謝向來無異今因志願別業將該酒舖生理及店底家器等項與謝子龍承受改換德盛酒舖生理日期自交易清楚從此生理盈虧係謝子龍承受與郭德發無涉倘有與外有來往債項等項限一月內前來理會逾期自便特此聲明免致後論此佈

宣統二年四月初十日 承頂人郭德發謝子龍啟

承股聲明 ○啟者特字通知石叻門牌三十四號茂興號乃郭清李命財與人合股開辦現已定于九月十一號將此生理分析拆由郭清李命財二人承受其郭清李命財二人所有之股份收回可也此佈

拆股聲明 ○啟者茲因上段刊登之告白于謝承股之股份計其數目茲將與李命財此人將來可以收取及清還賬目與人欠及欠人各帳目特此佈聞

大英一千九百一十年五月十四號 謝承股啟

拆股聲明 ○啟者石叻忽民申律門牌八十七號德盛酒舖生理原係郭德發與謝向來無異今因志願別業將該酒舖生理及店底家器等項與謝子龍承受改換德盛酒舖生理日期自交易清楚從此生理盈虧係謝子龍承受與郭德發無涉倘有與外有來往債項等項限一月內前來理會逾期自便特此聲明免致後論此佈

承頂聲明 ○啟者石叻忽民申律門牌八十七號德盛酒舖生理原係郭德發與謝向來無異今因志願別業將該酒舖生理及店底家器等項與謝子龍承受改換德盛酒舖生理日期自交易清楚從此生理盈虧係謝子龍承受與郭德發無涉倘有與外有來往債項等項限一月內前來理會逾期自便特此聲明免致後論此佈

Little's Oriental Balm
A man casing tiger.
精醫風之良藥

人患痛症非治危之症疾此即時之痛若解或筋及腦髓身體之動搖以及時常泣求人之救治烈多效應打噴嚏 乃是時常治此症痛作時此藥乃及時常所有若此藥能救一照此痛則大能解之之痛矣實在此藥必須時常備有一陸車人員云于往林中打獵時于首忽痛不能步履之際于之服用藥打鳴卷 藥已治金于之痛矣

此藥每樽一元五角 每打十五元 凡有患此症者請向石叻忽民申律門牌八十七號德盛酒舖生理原係郭德發與謝向來無異今因志願別業將該酒舖生理及店底家器等項與謝子龍承受改換德盛酒舖生理日期自交易清楚從此生理盈虧係謝子龍承受與郭德發無涉倘有與外有來往債項等項限一月內前來理會逾期自便特此聲明免致後論此佈

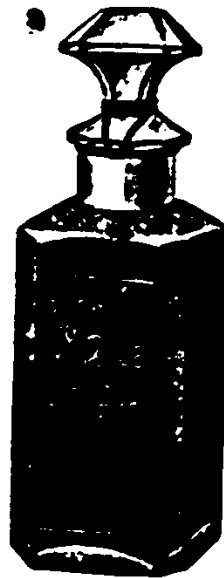
BEHN MEYER & Co., Ltd. Singapore.

Sole Agents

FOR MESSRS. F. WOLFF & SOHN---KARLSRUHE.

白告司公限有也馬明

啟者特字通知茲將德國之加呂士呂地方之爾夫
烏呂及宜公司所造各種香水開列



士丹宜香水乃是上品香水其味與本坡所製士丹
宜物料相同爾士丹宜共有二三款一乃士丹宜香
水一乃士丹宜片一乃士丹宜露文



尼威亞拿香水乃是上品及甚闊奇味之
香水此香水在于各埠人均稱為上品之
物



山打比兒尼
香水乃是本
公司所製其
味實屬上品
奇香

上各種以香水分裝大樽小各樽款在于
本坡各店均有發售 諸君採購幸勿誤
購偽票為要此佈

大英一千九百零八年五月十三號

新加坡代理人明馬也有限公司謹啟

利直南有限公司告白

本公司所仿之正命鐘標久已通行已蒙諸君所共鑒不意此間竟有奸商志圖射利竟冒日與味不分失妙而誤君有欲以此此等假冒者為害甚大本公司不得不將此中詳細情形通知免受假冒之害此不但本公司之益亦諸君同受之益也幸祈近來竟有

標定假冒

本公司正

金鐘標其

標圖恍惚

本公司之

款式少有

不慎受害

甚難因本

公司所仿

之正命鐘

標不惜工

本係以項

上買原料

或以故會

飲此酒者

雖聞其香

遠近馳名

圖標徒假

冒酒之氣

味雖同損

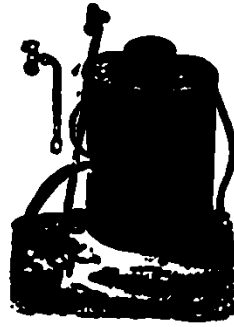
新嘉坡五坡嘉新
 嘉怒鈕公司
 嘉怒鈕公司
 嘉怒鈕公司



嘉怒鈕公司

登大畏姑其所仿之價比之本公司更廉本公司所運到正命鐘標其標圖經已稟官註冊凡有假冒此標者本公司定向公堂控究決不寬恕有欲購本公司正命鐘標者務必認明如欲知所詳請向本公司正命鐘標有所為即為據茲將標圖三式附刊報中以免誤認謹此佈聞
 大英一千九百零七年二月二十號
 利直南有限公司 謹啟

代售水機廣告



啟者特字通知本公司專家代
 運出 膠本 之水機此機
 現在最大之樹乳園均有用作

殺滅茅草及各
 種樹根之用如
 用此器比之抽
 拔樹根之費可

減五十巴仙本公司在於吉隆
 及瑞珍成坡係託 羅維夏巴君為

副代理人此佈

一千九百零九年十二月十四號

啟者本公司現辦到英國最著名之
 鳳囀標棉泥（市上呼作紅毛泥）
 來叻發售此泥乃用上等之材料製



成最能耐久 茲商會如欲採購者
 請到本公司面商 價值從廉此佈

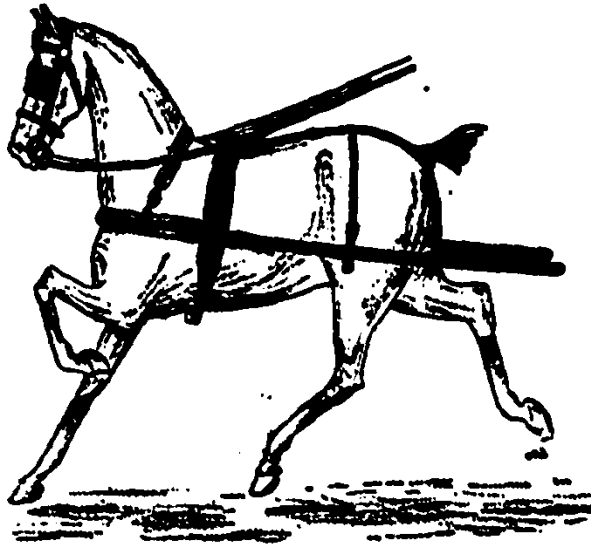
新加坡專家代理人慕娘有限公司謹啟

JOHN LITTLE & Co., Limited.

司公直里然

做售有買做來均乳機成星然買客貴

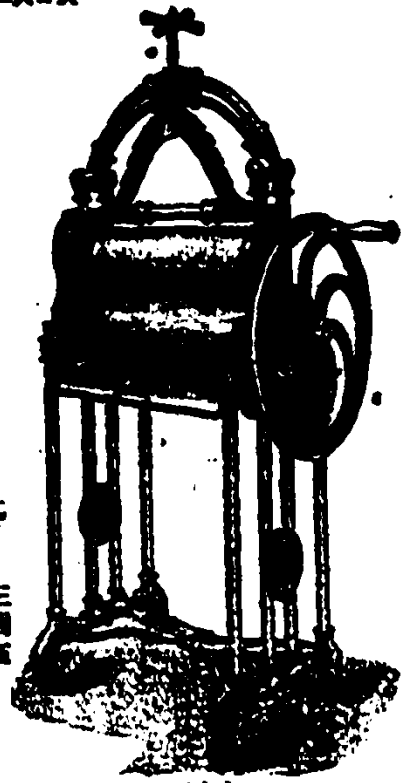
第一千九百零八年十一月十三號



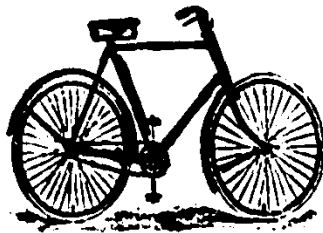
元十四
半元六十四
元十六

元五十三
半元三十四
元五十五

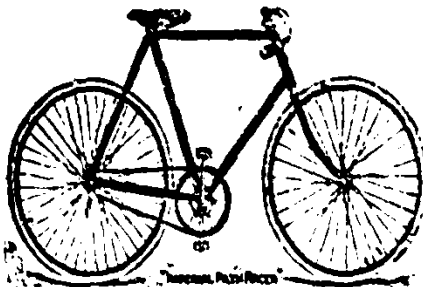
半元二十三
元十四
元十五



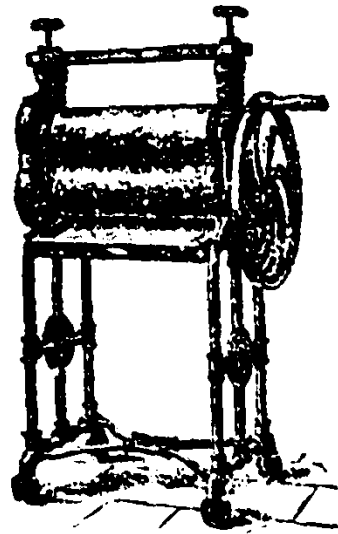
元七十三
元十三



元十七 元十六



元十七 元十六



元十三

新加坡然里直有限公司廣告

時報附張



大清宣統二年庚戌
四月初十日禮拜三
隨報派送不取分文

小說 一味痴 十六續稿 爲其答

婦曰：此亦態度之辭耳。乙曰：爾殆烟子以爾言而歸于彼乎。予非婦。爾無皂白不分之理。况比夾于心誠感激甚。所以戀戀者。月下之盟。誓猶在耳。故不忍棄之耳。婦曰：爾中人之口是心非。予向以之高信誓。爾竟投于此。昔餘年矣。爾與男駱女。口血未乾。便成反目。爾爾者。前作特德。不知凡幾矣。且爾男或賣女。女或鬻男。花言巧語而去。莫不如出一轍。平心論之。男女殆各被其半。未必女盡無其也。然彼男子一方面而論。則除花客之外。幾無一人。不爲負心女子所愚弄矣。君初涉花叢。焉無閱歷。而徒欲以一片痴心。于此中求佳耦。有勞無功心願者。多見其不知量也。乙曰：然則山盟海誓。固不足憑。而彼獨不長鬼神之誓。爾竟爾爾矣。君誠何迂。無怪爲所愚弄。而不知察矣。以立堂七尺。乃亦迷信至此。君幾見有負義人。爲大打雷劈者乎。况彼既施誓。何難解。爾。爾。爾。或徒疑心之誓。爾遠天盟。故爾爾其爾爾。向大山公廟。或送羽士。取銷。誓云。此亦迷信者之所爲也。君不此之察。雖欲不爲所欺得乎。乙既爾爾。真知所決。於較之當日多迷時。爲有爾矣。婦見乙無言。乃始歸。漢行猶叮嚀之。致政行古之爭。是爲至要。乙爾爾之。婦乃去。乙爾自驗。心如刀割。信誓爾爾矣。乙爾者曰。爾爾有此見解。爾爾世有得之會也。便人人能作如是觀。又有至自爾爾

專件

（仍未完）
無後之費矣。况乙之能悟悟也。實甚于茲婦之片言者乎。

請看供詞

廈門日報云：陳承其夫婦被控命案一案已解廈門上道官判訊所有供詞已照錄單據備案茲將由廈門出陳承其夫婦口供二則錄前日陳承其之供詞茲何以無罪則二字世官時陳承其片言重聽乎究竟孰是孰非爾者自可曉然矣茲將二則口供照錄於後

據已革千總陳承其供稱：十四歲承其定歸人善誠誠必無要婦李氏生有子女已死王氏不池林承其上年臘月爲兒子陳天來娶的妻于承其由武進投壘投壘保備先于陳內後後寄住廈門於光緒二十五年開春准收入水師提標現在商會會館本年三月初七號適承其由外回家因以妻子李氏患痢在床故叫媳婦王氏不池煎藥他不各處承其一時氣急曾用手將媳王氏不池毆打後聞王氏不池向在自己房內哭鬧承其遂不馬鞭入房將王氏不池毆多傷在何處部位則小洞因傷喊叫不止承其急欲殺媳心及用神上鐵錘錘傷他眼等處後以血不止奄奄一息只得用脚書將他頭叩地身死後把他屍身吊在廳上左側裝自縊後把他好門關即而出次日承其兒子陳天來由冠婚回家見事已如此遂向陳誠山兒子陳天來出名說他外家有陳勝氏因陳勝氏所說是以王氏不池隨知自縊生先行登堂控控原擬擬斬及陳的今蒙提訊媳婦王氏不池委係承其一人毆傷身死妻于李氏

患病在床前並沒動手幫助此外也沒另有幫助的人至其子千德保別木歐及兒器馬機鐵錘因媳婦死後人三擁搶都搶去夫喪所供是實

據陳李氏初供二十日供情年四十三歲已故于德陳承昌是小婦人丈夫係二十一歲陳他已娶這陳天來是小婦人第一胎的兒子已死王氏不池也上年臘月開學的媳婦與陳天來為妻本年三月初七日午後兒子陳天來和陳妻子王氏不池相口角兒子陳天來就走出外面去了小婦人患病在床到陳遺丈夫則家因叫媳婦煎藥不池丈夫就用手打他開媳婦哭鬧不止復用馬機打至二更將近王氏不池遂無氣息且其睡去丈夫亦未入小婦人房料他入自己偏於安歇不意次以丈夫忽云媳婦王不池自縊身死小婦人遂力喚起見其已死真可如何說兒子天來回家見如此情形只得同將王不能解下放在床上小婦人亦只得將馬機臥地裏而已當丈夫毆打媳婦王不池時小婦人亦曾出房勸阻丈夫不聽小婦人也無奈他何後來丈夫怎樣叫兒子天來先行赴警署告小婦人沒有曉的今蒙提訊媳婦王氏不池遂被丈夫一人毆傷身死小婦人從前也會因事有打他此次因患病在床委係動手幫助此外也沒另有幫助的人至於毆傷一傷實不知如何毆到請到陳承昌便知即小婦人亦時常被丈夫毆打有傷可証兒女淑素長其父此次見其父毆打其媳俱報小婦人房內屍骸後即各去隱避次其始知王不池自縊所供是實

實業

聯合電燈停辦 ○福州城文明電燈公司經理黃去年稟請在兩台先行試驗已登報上矣茲聞警務總辦處訪以地方未暇自來水未便先辦電燈恐有不測之虞是以諭令該兩公司即行停止云

出口加捐 ○柴炭竹木為雲霄出口小宗之物然稅少或多每年計之亦可得數萬現因各公益之款與辦有及甲者即為包戶向應何州柴炭竹木年出公用當款二百兩左右朱司馬見其所定章程似乎可行每桶捐五文炭每桶捐八文竹木每桶均捐十文他包戶抽收必先用人加費為若原案包回較否便已札照應遵照也氏因查因請在雲多載民區無不恐違故也可為減體恤情請

雲尖味與成國本春天氣絕佳產宜最好來時購探必能如意儲蓄儲到甚低恐的儲而價賤尤為高況之憂本木儲一途近因有以假料各客到處採辦已將木儲增加數錢未卜秋後運省果能如和壁富道城之運否

緬布商之爭執 ○福州緬布兩客近因倒閉借貸一筆大與此事而爭執甚熾曾做借貸以為過期不歸戶倒欠除借貸外餘欠與與借貸均分錢等則三十六行商號皆為貸商備商無貸倒閉老創借貸兩皆足錢者之款皆無償而借貸商則款來必照公理均攤為平九商或政府均批移商會辦理查商會中多一人兩兼管緬布兩業者不致取兩現已移商會研究所辦論未知作何解決也

商會籌款 ○泉州商務分會設立庶學業忠恕公祠內常年經費約值三千多金河股時投局入會每名十金乃曠日持久投會之人形影零落一費時形不足近日該會友會應將廣東山東入口貨件每日元加抽一元共計週年有三千多元以此籌濟商費詳有餘裕也未知知成局否

整頓商會選舉辦法 ○農工商部以各省商會選舉職員會經本部與定專章最近來各該商會於一切定章未暇實行以致時常迭起糾紛行各商會嗣後凡選舉職員之時務須查其才地實業是否合格並將其列充何等商號之股東或經理人是否備有方選一查明商會報部俟部核准後再行加制妥派以期商會得人並地物

實業團體何類 ○投商董助陳君劍秋南洋中華商會協理趙三翁次孫素懷振興業力視利涉為宗旨前歲遊歷南洋察實實業去冬旋里即聯合同志創設有廣東省實業公會定工人日內即可開辦云

北江杉業之近況 ○北江杉業近數年來因游興多乘各由加大多影響遂趨以我山地荒蕪十之八九查十年內每年在小房出售已少一千餘萬本年杉木之數比較去年又少十之二三故木價異常昂貴有求過於供之勢云

米價既漲米額 ○佛山自入春以來米價昂貴自十一日甘霖滋補計雨量達六寸有餘米價即日驟跌計每萬米跌價洋一元之數民食稍裕近日來復因安南米初較米價又復增漲數日聞竟已復回原價茲據此者管理糧務不日來運思既富有味價之昂云云

○南平商務特茶木二項為大宗辦米茶市方興

叢談

醫書玉容 ○開門頭病、樂事也、然有容於讀書者、其
 類頗有五、不必其在大也、有雖由走者、有屬而飛者、有與我
 而後者、(者)其類(者)有與我而後者、(者)以下(者)其足為
 獨身之寶則一也、其類雖何、一風風、二沙風、三木風、四蚊
 蟲、五蠅蚋、以上五者、但有其一、則雖不得安為、昔人以仁
 德而者為內五賊、以口耳眼鼻舌為外五賊、一切斷絕、如精
 木死灰、雖其大焉、然內外五賊、若關係一身、可以主權絕之
 、若三風與蚊蠅、則介乎內外之間、其為害也、幾與內外賊等
 、思有以絕之、其道無由、友人何其安、生有邪病、凡衣食居
 處衛生之道、由研究而入迷信、於祛除之害之法、曾之醫聖、
 曾有自神神質者、均為實行、遂為錄之如下、誠好讀者也、不
 以新書為河漢也

一除蚊風法 ○昔 謂風者為我之子孫、我為風之父母
 、此等風之說、誠不非實、然或身雖沐浴、衣服替換、非有
 雷度、三數日間、便覺汗流滋長、兩邊卵育、雖有王猛鍊手、
 其奈伊何、故謂沐浴、時時換、固當第一要辦法、然尤莫要於
 與妻妾幼兒、須七開窗、中國人潔淨衛生、男子固有實行、
 婦女頗優我事、故古人上士其房、中士其床、下士其被之說、
 雖曰為備趨避見、然為避風引、計亦莫得、否則長枕大被、我
 雖以風為傳染、而風不能不以我為傳染地、一人之身、其為
 血肉之體何、何堪計妻妾幼兒諸多蚊風之侵食也耶、除蚊
 風法其一、

二除沙風法 ○沙風一名狗風、北人呼為狗蚤、以狗毛
 遍身、且睡地上、最為受害、以狗得名、創由於此、其實雖以
 身上皆有之、然身更沙地無多、故沙風比北京較少、若遇架架
 初成、以沙而睡、則沙風由睡時出現、實難有從、正本清源、
 先期其寢室睡時、當可杜絕、否則用內人狗風以收睡之、
 則本真得、然此物不能常有、則個人衣服、均須注意、如春夏
 之交、向為狗風發達時期、貼身不換、宜用絲綢、取其光滑無
 毒身處、下體取足則得、如有置入被咬、可暫忍一時、勿急為

動、使伊不卒快去、一息間以手摺伏之、以指甲刮之、即可立
 死、即在覆間、亦可照用上法、略假脫出、盡力掃之、令即時
 摺折、不能脫取、此即武勇脫賊、必在斷絕根竅、(者)思飲食
 而不能脫也、若天寒時、均有有被狗生衣褲、床上并用白洋
 以貼身、任是埋埋埋頭、百不失一、亦以有所絕而不能脫也、
 此外無論日夜、或育在身被咬者、亦須思痛片時、以口水照其
 兩指、一經擦過、即被辟除、萬難跳出、然必先去指甲、乃能
 兩指對台、否則指甲稍長、百密一疏、便為狗虱之生路矣、除
 狗虱法、此其二、

始創盧詩如去風虎骨膏
 此膏專治風濕骨痛、半身不遂及傷風感冒、手足曲伸、眼目
 不起等症、以及吐瀉、腹痛、筋骨疼痛、牙痛、花柳、毒瘡、身骨痛、用之無
 不應驗、如喉痛、打傷、皮膚未破者、用之以按傷處、立可止痛、止痛消
 腫、傷風氣促、氣逆、或因水土不服、致患嘔吐、步履艱難者、用之亦最神
 效、誠希世之神藥也、一月風濕骨痛、手足曲伸、半身不遂、傷風感冒、
 宜早晚用此膏二錢許、以手力擦
 患處、然後用棉花或呢布包好、自
 然見效、一月即愈、此膏一錢
 許、以手擦太陽處、立覺安神
 止痛、一月即愈、此膏二錢
 許、以手擦患處、按在棉花
 包好、如症重者、每日可擦三四次
 一凡尋常喉痛、咳嗽及肺病、可
 用此膏以手于胸前、大背骨處
 最宜去寒、氣止咳、一凡凍瘡
 又名凍足、○中國冬大寒、人多
 於耳上及足後、即現凍瘡、未破
 者、將此膏力按之、立刻止癢、止痛、去毒、傷口破裂者、則勿用、每
 筒定價一元、小筒五角



木坡代售處 老廣口九山樓大寶號 大馬路中法藥房 小坡孟嘉大藥房
 外埠發行所 檳榔嶼晚會豐商店中法大藥房 吡叻怡保(即巴羅)英園藥房

士 禮 士 標 牛 乳



啟者此標之牛乳係由國家選用于醫院而食者實之由食
 無不乳共有三款 爾若有欲寄坊者請赴下列之行店加款
 探購大宗者可赴總商會及子有限公司洽購 牛乳計分
 三款 第一款純牛奶 第二款純牛奶膏 第三款和糖
 牛乳膏此款牛乳膏第一
 精夏從來未嘗有人販運
 到叻及置純乳于罐內
 而不和他項藥料如此則
 以此款牛乳而使孩童及
 壯者飲之最富有益而小
 無不應者欲買請到下列之行店可也 安樂公司 源豐號
 永和成 友知南沙公司 廣源公司 廣公司 廣仁興
 廣南生 金昌公司

英一千九百零九年三月三十號

輪船政行告白 ○啟
 者萬源輪船及嗎也輪船常
 川往來本坡 文島 巨港
 爾若有欲寄貨物請辦單者請
 到本代理人羅慶公司相商可
 也此佈 英一千九百零九年
 三月十一號
 代理人羅慶律師門牌廿八號
 羅慶公司謹啟

SCOTT'S EMULSION

肺 部 發 癆

一千九百
 零六年三
 月十一號



此非路多吉街六十三號門牌付來証書者子
 患肺癆病在牀足有三月凡人皆謂難或復元
 仍必內傷他身上大肉盡枯骨現為發醫生

飲食司各脫鰵魚肝油
 肝油未食完一樽其胃大開
 今則能食今日他已全愈
 常服此鰵魚肝油能令
 諸病不決取 有力足矣



何以得治緣由

有力足現無內傷其實因司各脫所
 用之鰵科田鰵魚肝油至貴而手好
 者有此靈效可以補養其肺傷生肉
 其令體則案魚油斷不有此奇效因

非用至純之鰵魚肝油
 且用法至巧之台電
 完法化製成
 令人易於
 不食不病
 能保不病

金 雞 鐵 樹 補 功 藥 酒



此 藥 之 功 用

此藥之功用
 凡人體弱或因病後失血過多或因勞心過度或因
 婦人產後失血或因小兒發育不全或因老人體弱
 或因胃口不佳或因精神不振或因心跳或因失眠
 或因頭暈或因眼花或因腰酸或因背痛或因手足
 冰冷或因四肢無力或因食慾不振或因消化不良
 或因大便燥結或因小便頻數或因一切虛弱之症
 服此藥酒無不立見奇效
 新加坡 大馬路 門牌 九百 九十九號
 西一千九百零九年三月九日

RILEY, HARGREAVES & Co. Ltd.

禮里夏元立有限公司

啟者特字通知本公司自一千八百六十五年開辦以來向營電氣 機器 機器 製糖之
業本公司代理嗎淡頂上新式製糖機乳車 本公司承造及安裝供乾機乳車 代理勿力圖

電扇此扇利用面價廉 代
理索爾自來火車及機器由

三匹馬力起至七百匹馬力
止此車利用面第一價廉

大小用油各式車 各式機
車 特別抽水機器

代理勝士丹勃格打公司之
新式頂上搬運車 代理尤

圖花石此石係在歐洲著名
大廠所製 諸君欲觀可到

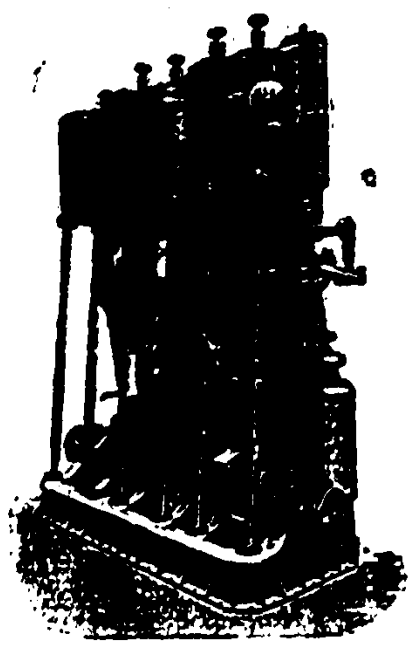
嗎前里律門牌五號本公司
之寫字樓察閱 本公司出

竹和植所用之各種機器
機器師之機器 鐵 鋼等

物 本公司之機器師寫字
樓即在嗎前律門牌五號內

代理英國燕修補造及者
呂士奧德維有限公司該公

司專製各項鐵線 代理電
氣師乃係吉格丹有限公司所售車用之打掃器及扇等項



本公司備有之寫字樓巧造
本公司備有之寫字樓巧造
本公司備有之寫字樓巧造

禮里夏元立有限公司謹啟

本公司
總寫字
樓設在

本坡
分行設

在星加
坡

麻六甲
在網略

巨港
四州府

設有代
理人

本公司
電線號

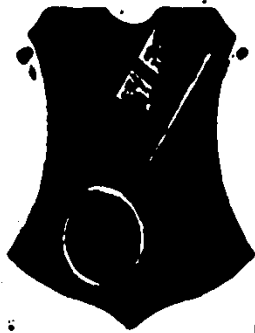
號名曰
夏元立

特設
開

一千
九百十

年正月
十七號

售發酒蜜



本公司一家特出無別家出售 爾有光顧請細
 認明商標到公認無有假冒香味方不致誤爾等若
 倘有到份之病者請早 移玉惠臨購買是幸
 大英一千九百零八年正月一號

明鳴也洋行謹啟

改者在本行由歐洲辦到上等蜜酒來叻發售其酒甚佳茲將標頭
 印出 爾有光顧請細認明商標免致有誤近聞有無恥之徒假冒本行
 標頭標蜜酒因姑希圖魚目混珠最堪痛恨今本行再行核定於酒
 樽木瓶內加一鐵釘是形以示分別倘 爾有知何人假冒請到
 本行報明即贈花紅銀二百大元經官判定即發斷不食言再
 此酒不論新往 加那巴 三寶壟 四里末 望加錫 檳榔嶼
 日里等處其餘各埠均能運往茲此佈 聞
 大英一千九百零八年正月一號 明鳴也洋行

售發酒地爾高爾案特上頂國法



本公司一家特出無別家出售 爾有光顧請細
 認明商標到公認無有假冒香味方不致誤爾等若
 倘有到份之病者請早 移玉惠臨購買是幸
 大英一千九百零八年正月一號

本公司一家特出無別家出售 爾有光顧請細
 認明商標到公認無有假冒香味方不致誤爾等若
 倘有到份之病者請早 移玉惠臨購買是幸
 大英一千九百零八年正月一號

售發酒品三



本公司一家特出無別家出售 爾有光顧請細
 認明商標到公認無有假冒香味方不致誤爾等若
 倘有到份之病者請早 移玉惠臨購買是幸
 大英一千九百零八年正月一號

明鳴也洋行謹啟

售發酒蜜鳥



本公司一家特出無別家出售 爾有光顧請細
 認明商標到公認無有假冒香味方不致誤爾等若
 倘有到份之病者請早 移玉惠臨購買是幸
 大英一千九百零八年正月一號

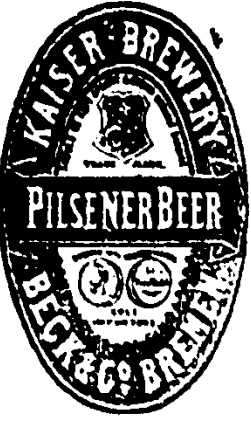
明鳴也洋行謹啟

售發酒名馳



本公司一家特出無別家出售 爾有光顧請細
 認明商標到公認無有假冒香味方不致誤爾等若
 倘有到份之病者請早 移玉惠臨購買是幸
 大英一千九百零八年正月一號

明鳴也洋行謹啟



凡各貨物俱用馬嘜

羅奇生



經在大英政府註冊

別人不得假冒影射

總發行處中街門牌式十八號羅廣同濟各款藥酒

羅奇生

自辦各色洋酒
自釀各色米酒

發行

分售處
牛車水第拾號
小坡大馬路四百六十九號
丹戎巴葛門牌二百六十八號
牛車水第拾號
牛車水第拾號
牛車水第拾號



本號支店 天津源恒五 各種美酒 向銷金山各埠 人已馳名 今蒙本坡酒例改良 辦來天津各色美酒 自辦天津美酒 天津源恒五 各種美酒 向銷金山各埠 人已馳名 今蒙本坡酒例改良 辦來天津各色美酒 自辦天津美酒

LOH KEE SENG SINGAPORE

羅奇生酒房

本號致知港好米酒九州府人多知之茲如法在本坡蒸釀純用滋藥未醱釀成並無火酒花糖雜質
自蒸各色米酒
正氣
大有壯氣補血之功故無燥熱之弊之患凡屬中國人請飲中國之本酒房謹啟

躉賣格外相宜

由本號代報運出 水免稅酒價更屬 廉平比之貴客 親到香港購辦更 為相宜便捷

宣統二年正月廿六日

各酒價目繁多 茲將玻璃樽酒開列

- | | | | | | |
|------|------|--------|-----|--------|-----|
| 玫瑰露酒 | 價九角 | 汶酒 | 價九角 | 廣同濟跌打酒 | 四角半 |
| 茵陳露酒 | 八角二占 | 紹興酒 | 五角半 | 廣同濟風濕酒 | 九角半 |
| 荷花露酒 | 八角二占 | 廣同濟衛生酒 | 六角半 | 廣同濟百歲酒 | 六角半 |
| 五加皮酒 | 八角二占 | 廣同濟三鞭酒 | 六角半 | 廣同濟毛雞酒 | 七角 |
| 史國公酒 | 八角二占 | 青梅酒 | 六角 | 榮財信跌打酒 | 六角 |
| 高粱酒 | 價九角 | 牙根酒 | 六角 | | |

叻報附張

大清宣統二年庚戌
四月初十日禮拜三
第 二
隨報派送不取分文

靖亂

聞金行據 ○湖北崇陽一邑民情素稱強悍動輒聚眾滋事
目無官長其舊地病尤有其甚焉前任縣令當受若輩之害現任王令
於去年接篆聞悉前情即深慮為害貽患不特不嚴加懲辦且備
備備備不非法行爲並時常督勇巡查一經不獲即從重罰而地方
雖獲稍安惟病徒等懷恨入骨竹城內校地痞徒輩藉端滋事無
惡不作日前有米船過境及糾眾搶米該縣王令督勇丁前往彈壓
宋遂所欲次日該縣勇在署中適遇該匪首官某入署該匪遂
罵見勇白餘人聞空署署大陞府門打敗二空門勇將勇勇內交
捕捕一空并捉去勇勇一名司事一名仍將該匪捕去尤就獲匪
勇捕獲二空捕入獄於捕去獲匪元銀銀一千一百五十兩匪首
某員會同邑紳孫城以李士真等尋出勇勇司事二人交帶回署查
通身受傷已無完膚刻該縣王令以似此不法已極必將此事寬宥特
具稟鄂督官經瑞制軍以所稟各節形同化外該縣等竟敢開空案
與大妄食尤屬目無法紀昨特札飭果司即飭武員府立即派派紳
將該匪等一千名從嚴拿獲解省嚴行懲辦以儆效尤

○蘇鄂兩局再致江督兩電肅清匪徒寸草不留

清江蘇電報局致今日連接湖州兩電詳述近數日飢民擾亂情形
現因因提台派兵暫時安撫然來日方長不該安撫勢必民安或
所應給電大部一層務所恐于施行以收此嘍嘍特囑之窮民不勝迫
切惶惶之至夾電蘇東肅清均安與鄂鄂等處仇敵領事蘇州兩
電 蘇公鑒因各大敵皆歸鄂州城不將不敵已稟明督憲照准並

方總領事官協理十餘家因人乘船載老幼八人十一二金聚食多
十三起有匪徒乘隙攻劫公司折毀放火公司員槍官格獲九人傷十
六州縣雖在本城
再雲十月早又聞公署其河河可危可慮者備置計由會集東
台來復派少隊一營備隊一排火海彈壓明曉准刊少好以持國軍
運仍舊存少半實年民約為七八千口大局無成日未遂報告
悉復始要近安給特聞

潮嘉新聞

○澄海潮嘉潮去月念一日迎神賽會附近之
潮界鄉聚聚至防警署請彈壓是晚有封捕多人在潮界之陸上與勇
相勇勇起而擊之當下相持為賊擊斃一名傷二名賊去勇翌日黎明
乘車赴潮報知縣署派勇多名潮界向宋弋獲匪數日下午已
有賊十餘人乘賊船門外住宿土名若被官發劫一機勇偵查
偵獲三千餘文廿三號復有數人分宿於南門外海髮店遂為勇偵
知城內巡警以協同拘拿當時店中賊共三名脫二獲一遂先交
縣署訊候供係供係供何人姓余曾劫澄海之南洋鄉又曾劫澄海之
兩砂鄉俱係各該處土人引誘匪徒供有線匪名供事越廿四早遂
由縣派勇協同解縣訊辦

奉省民變

○奉省錦州府東八屯地方鄉民素稱頑梗上月
底伊爾薩派員赴各屯調水陸隊因欲抽收警學各捐鄉民嗚呼
求意加抗拒數十屯鄉民一時聯合至數萬人之多乘機對官兵之
法而以抗捐為目的該匪徒可謂固執深恐難成巨案幸先設法
宣之馬格秀等歸到匪首再二關等匪首始漸解散頃已備文申
報到省日內想已平靖矣

德華銀行廣告

啟者特字通知本銀行大寫字樓坐落上海路各大商埠
 人則在于德京已收足資本七百五十萬兩 分枝
 在德京 北京 神戶 桑刺吉打 天津 大坂 漢
 口 濟南府 香港 青島 威麥 以下所列乃本行
 及主人名字 在德京 哥尼里芝施賓期(此乃勃魯
 施芝士德銀行)乃力申拿尼士干陀宜沙呂德 德芝
 銀行 爾士勿里芝魯拿 嗎里拿漢年宜沙呂德 德
 花漢年及燕拿士前里 羅勿華佐華公司 奧拿呂華
 公司 在佛羅佛 奄刺德羅士似及摩 耶他爾士
 芝士丹 在威麥 奄里芝銀行 在哥連 沙呂奧車
 威公司 在武板 嗎里士多海放衣堅及華些銀行
 在英京之銀行 晏奄羅士似及子 英京之英年及士
 奧有限公司銀行 忽芝德行之英京代理人 乃力申
 拿尼士干陀宜沙呂德 本公司在于來往短期每年
 利息二巴仙 若欲知長期利息來詢便悉 凡銀行各
 項生理及匯水生理皆有經營此佈
 宣統元年七月廿四日 司理人爾夫基連許啟

花磚出沽

啟者特字通知行淡卑尼士磚廠磚廠常有各
 色及各款花磚出沽此磚之色澤能合購者之
 意本廠所製之磚比之本坡入口者更為上品
 爾君欲知詳細請赴德華銀行詢問爾君佈
 爾便悉特此佈 聞
 英一千九百零九年九月九號
 淡卑尼士磚廠磚廠啟

天喜堂名老牌調經丸

老舖在香港中環坭街口
 天喜堂商標
 若非萬全敢獨沽一味
 正舖在羊城西關光雅里



稟准商標別人不得冒效
 商標別人不得冒效
 稟准商標別人不得冒效

治一二月胎動行經或肚痛
 治三四月胎動行經或肚痛
 治五六月胎動行經或肚痛
 治七八月胎動行經或肚痛
 治九十月胎動行經或肚痛
 治產後血暈或肚痛
 治產後惡露不盡
 治產後腹痛
 治產後發熱
 治產後咳嗽
 治產後嘔吐
 治產後泄瀉
 治產後便秘
 治產後失眠
 治產後多汗
 治產後口渴
 治產後食慾不振
 治產後體弱多病
 治產後一切症

宣統二年二月初二日

九龍調經老日故復牌老之廠王製其都京自街方此

THE EAST ASIATIC Coy. Limited.

售 發 物 貨 式 各

本公司發售丹麥國上品罐頭牛
乳乃是奇國標頭每箱四十八
罐價銀大元即皮雷買牛乳每箱



四十八罐每箱一磅價銀七圓
諸君合意者請來探購 特此佈

一千九百零九年七月七號

本公司發售上品奧加
標之皇家灰此標之灰



乃是天下第一 諸君
合意者請來探購

本公司發售尼加呂麥標之酒
此酒已獲顯明乃是頂上之



品質優甚 諸君合意者請
來探購

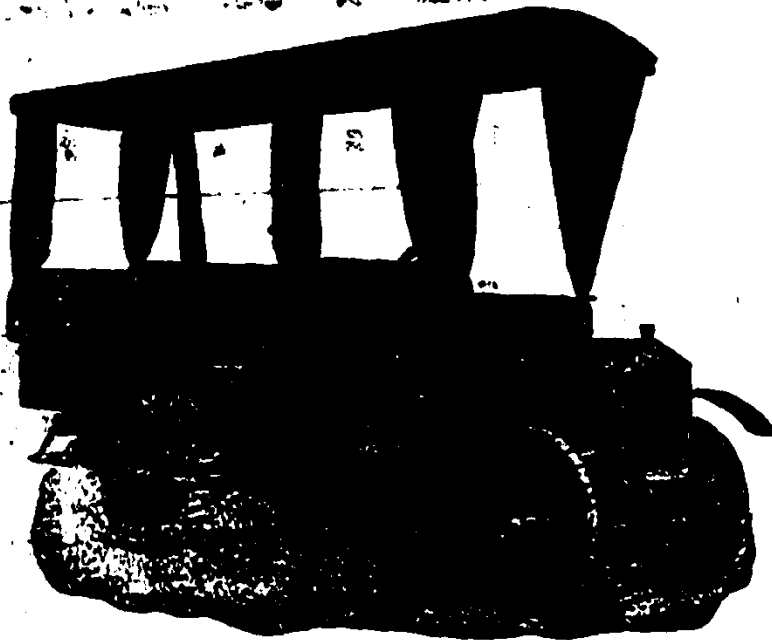
本公司發售及有貯在貨倉各
款暹羅柚木乃是木柱 木
板及埋影木 諸君台意者請
來探購

依亞沙德有限公司啟

McAlister & Co., Limited.

白 雲 司 公 限 有 打 士 里 加 麥

啟者本公司特字廣告 諸君知悉本公司之寫字樓設
在峇厘街第拾捌號園所用各項機器此等機器時常
預備而各大樹園均有向本公司採辦機器



本公司發售右列圖式之機器專有專用在四州府之礦
區最為有用此車三輛 諸君欲知各機之價銀請到
本公司內面詢便悉此佈

圖 車 打 康 客 載

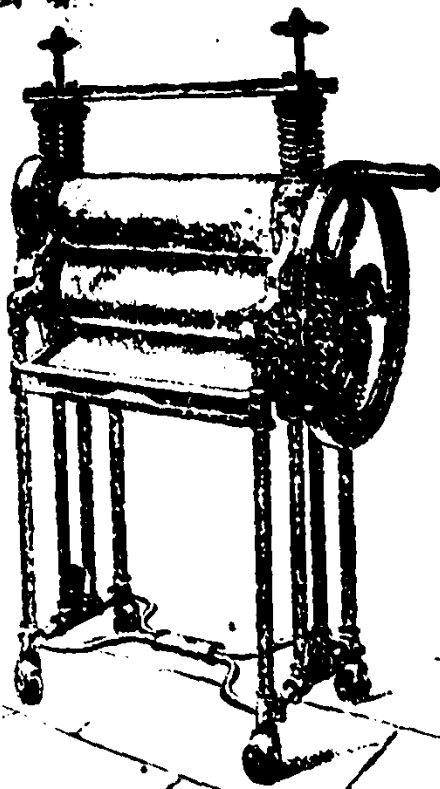


圖 車 乳 樹



圖 器 乳 樹 取 採



圖 釘 鐵

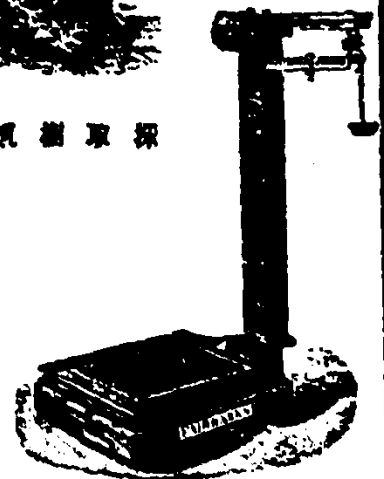


圖 磅

英一千九百一十一年

電 車 有 限 公 司 告 白

啟者本公司特予知照 茲將當開各段電車由石叻門來者現在停止於然申碼頭由是日起電車
 過本坡之港前往丁律本公司停止之地方茲將電車所往
 各路分段之處列下 丁律及然申碼頭 忽勿里芝律及
 嗎吉實得力 然申碼頭及丹戎巴葛 丹戎巴葛及厚
 勿那尼波頭 茲將船渡及石叻門 茲將每段之車費或
 不及一段之車費開列 一號收銀五占 二號收銀三占
 茲將上管全段之車費開列 一號收銀二角 二號收
 銀一角二占 電車由清晨六點半起至入夜六點半
 止在兩期之車站停止六分鐘 電車由入夜六點半起
 至十一點鐘止停止八分鐘 以上所管最早及最遲之電
 車由兩期停止之處前來或前往本公司在麥千施律之車
 站此佈

英一千九百一十年三月二號

大英一千九百零六年六月二十二號

電車有限公司謹啟

BUCHANAN.

高加丹威實酒會供

英皇及海陸軍之助飲



酒係此酒為第一上品

在於市上所沽威實酒

一千九百零九年元月八號

葛羅公司總經

GUTHRIE & Co. Limited,

白 雲 司 公 限 有 里 坡 牙

此 酒 之 三 品 酒 此 類 之
 則 特 美 于 華 人 各 大 公 館
 及 甚 多 著 名 商 人 所 購 飲

一 千 九 百 零 九 年 正 月 一 號



新 加 坡 牙 直 里 有 限 公 司 代 理



蜜 酒

新 加 坡 牙 直 里 有 限 公 司

名酒宜沽告白

啟者通佈 爾等知之 燕豐本乃是角匯之真國池的似
 此酒新沽 爾等用公 平而無國家新會甚多 德不尋名之



爾更取 爾等 存富常 新入口 本外司 茲請告 爾等 知
 如有心 願沽買 燕豐本 之角匯 為國池 酒會代 行此

新嘉坡牙直里有限公司

本坡初九日各貨的確行情

Table of market prices for various goods including oil, sugar, and other commodities. Includes items like 叻油, 椰油, 安汶丁香, and various types of rice and flour.

Table of market prices for various goods including different grades of rice, oil, and other commodities. Includes items like 暹羅米, 暹羅白米, and various types of rice.

Table of exchange rates (匯票行情) for various banks and locations including London, Hong Kong, and other regional ports. Includes columns for bank names, rates, and currencies.

宣統二年四月初十日助報館刊

由香港	由汕頭	由廈門	由福州	由上海	由天津	由北京	由漢口	由廣州	由汕頭	由廈門	由福州	由上海	由天津	由北京	由漢口	由廣州
約十五日	約十五日	約十五日	約十五日	約十五日	約十五日	約十五日	約十五日	約十五日	約十五日	約十五日	約十五日	約十五日	約十五日	約十五日	約十五日	約十五日

各埠輪船入口

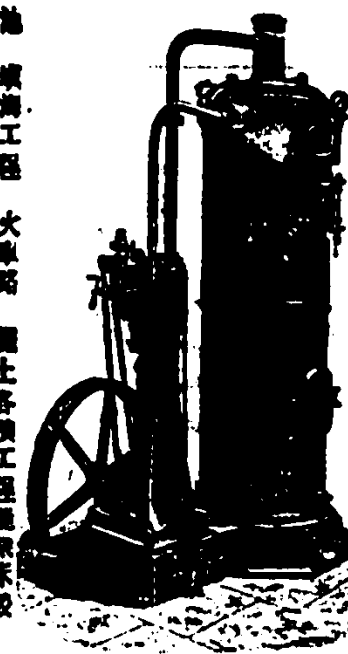
巴者申洋行	金和	廣利源	廣利源	廣利源	廣利源	廣利源	廣利源	廣利源	廣利源	廣利源	廣利源	廣利源	廣利源	廣利源	廣利源	廣利源
-------	----	-----	-----	-----	-----	-----	-----	-----	-----	-----	-----	-----	-----	-----	-----	-----

輪船開行

往香港	往汕頭	往廈門	往福州	往上海	往天津	往北京	往漢口	往廣州	往汕頭	往廈門	往福州	往上海	往天津	往北京	往漢口	往廣州
三號	三號	三號	三號	三號	三號	三號	三號	三號	三號	三號	三號	三號	三號	三號	三號	三號
十一日	十一日	十一日	十一日	十一日	十一日	十一日	十一日	十一日	十一日	十一日	十一日	十一日	十一日	十一日	十一日	十一日
下午六點	下午三點	下午三點	下午三點	下午三點	下午三點	下午三點	下午三點	下午三點	下午三點	下午三點	下午三點	下午三點	下午三點	下午三點	下午三點	下午三點
廣利源	廣利源	廣利源	廣利源	廣利源	廣利源	廣利源	廣利源	廣利源	廣利源	廣利源	廣利源	廣利源	廣利源	廣利源	廣利源	廣利源

○前接來電云 英國郵船一艘於本月廿六日由高派發啟程往香港上海等處

HOWARTH ERSKINE LIMITED.



啟者本公司乃在英京倫敦所設之工廠... 專造各項機器... 凡有欲購者請向本公司接洽...

小水機 抽水機 磨粉機 榨油機 碾米機 各種機器 均能代辦...

嗎根代望印有利銀行告白

啟者本銀行創設有年茲將本行情形詳開如左 本行批准共備本銀一百五十萬磅 現定本銀一百一十二萬五千磅 其餘三十七萬五千磅 儲備積項共有二十八萬五千磅 本行現銀六十萬二千五百磅 凡欲在該行存款者其存款之利息一年者以四厘八仙半息算 六個月者以三厘八仙半息算 三個月者以三厘八仙半息算 本行現銀存款之利息每日計算凡欲在該行存款者請向本行接洽...

伊亞紗德公司謹啟

酒池蘭萬標車風正 酒池蘭萬國法正

WINDMILL BRANDY.

店均有發售
 此酒必須注意
 宣統元年
 二月廿六日
 每樽價銀一元
 各處均有發售



及入者本乃係法國萬國池酒在於坡中第一等之酒類其味清香且能補氣養血誠為酒中之冠也

記為標狗雙

此酒係由法國名廠所釀一經試飲必能覺其味之佳也



雙狗標為記

雙狗標為記

此酒子提皆用全法國國萬國池酒可

本酒類最優其上市于在半角二元一銀價樽每

試一人取供以能辨彼在酒之類此其款可必

下列名店之酒或賣治有茲

- 德興號
- 廣興號
- 和昌號
- 廣源號
- 廣泰號
- 廣和號
- 廣生號
- 廣利號
- 廣成號
- 廣發號

企公牛乳天下馳名告白

本廠造製牛乳歷有年所為寰球第一色白而厚味甚香
 濃得化學之新法其無上之妙品老年服之可以延年幼
 年服之可免強壯健體之良藥固為最日本香港新嘉坡

印度南洋 廣東金山 廈門等處 每年產額 五百萬箱 亦可謂盛 矣極矣富 此中國力 國自強戒 總社會林 立若以此 乳服之不 但身體強 壯可資衛 生而

願諸君請嘗試之始信言不虛謬也 於國於身裨益不淺焉

Milkmaid
 BRAND
Milk
 See that the
 MILKMAID Trade Mark
 is on every Tin
Largest Sale in the World

西一千九百零八年三月廿七號

企公牛乳公司主人白

魁 觀

義利洋行

義利洋行



SHAG BIRD'S EYE.
TOBACCO.

正庄金樹標昔勿士

候烟絲此種烟絲係

以上等熟葉製成若

以烟管吸之入喉涼

甚如以紙捲吸之其

味甚醇此烟在于本

坡市上所沽確屬上

等各華人行店及本

公司常有發售倘

諸君有欲試吸烟味

者請到本公司索取

辦頭不收烟費此佈

英一千九百一十年

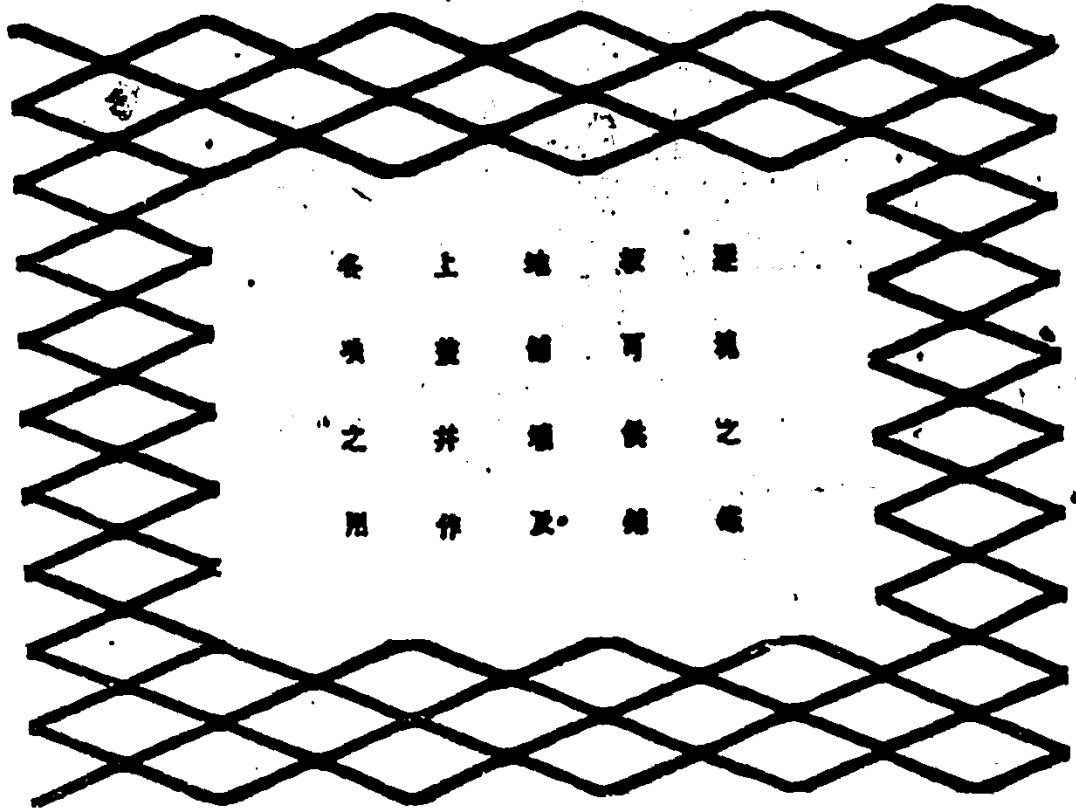
正月一號 四

新加坡及檳榔嶼專

售人義利洋行謹啟

牙 直 里 告 白

此項鐵 視天下 各國均 已通用 備精良 土質堅 之更堅 以此而 則有益



逐塊之鐵 板可供鋪 地舖牆及 上蓋井作 各項之用

以下所列各處皆有鋪

施此種鐵板

新嘉坡之大會堂

有最大酒店

自來水池

吉隆坡之渣打銀行

網略之法國銀行

檳城之滙豐銀行

總督閣之參政司署及

二百多層字均用此種鐵

板本公司貯在倉中甚

多 諸君有欲詢問詳

情者本公司深願詳為

解答特此佈 聞

牙直里有限公司謹啟