

神童之家自行滅草到是國也者
亦復精細不絕若使各州縣皆知
此則其何患烟毒不淨盡耶

○染疫一人 日前傳聞廈門疫
症盛行四人之死於足者一十二
名現據該報續來信得悉此乃子
虛之言不過有西醫生一名死於
是症而已

○警道祝詞 國事編主任李國
以該警道等情狀奉警道祝詞
恭賀本月初七日長沙警道外
頗有警道官于昨日午後一照
時電知警界公會公聘之職訪員
新亞立即電各報館發傳單以
免搖動人心一面登時函謝警界
公會通知各報館照在案乃該報
館于初八日反刻仍發傳單係
大是無律據初七日為星期日
該報辦事休息外州通訪員來電
館中員役則按奉主任在私宅退
印刷所辦妥印刊等語何以館中
員役奉奉於發傳單之際不找
尋主任何以該主任在印刷所
並不回發行所竟致條件全未寓
日現據報界公會函函本報初七
日一照職職訪員奉電飭飭做公
會即行通傳各報等情是見該公
會並無延誤該報又有何種延誤公
會竟以奉到在初八日八照職引
當藉口察閱各報條件歸歸歸
事關軍務報律其在該報原印
習之各所請免予重罰之處未便
照准俾即知照

○調撥抵贖 本月初八日官報
神民致委京師電厚云公債台派
粵夜照規抵贖餉承除粵省飲感
同深廣西來收贖餉餉丁中承
繼則何中承替全省之贖券明留
梧州不替自此贖從國家承餉至
二十七萬京外官紳願贖者革卒
以照款勇餉等項巡警署要書無
可備抵竟格不行此次東省贖
伍為贖據必必加甚而省為贖
最多省分於贖一視同亡則贖
款並難結贖令桂幸甚

本埠

○實王過境 實王由粵
兩廣所搭法國郵船由廣東抵
頃有人目睹王之狀態甚感
當即改乘小輪渡步於港口之
御用遊船展輪返國而王子將耶
武亦前因抱恙久臥醫院中今已
復康定于念七日前往英倫國
嗎加羅阿王子赴歐云

○除一大害 十九日著名捕
之區人與該報漢文梓丹于石叻
門確確歸始白前之港中捕獲大
魚魚一尾計重甚久方重批存岸
上量其本國長至十六英尺身之
圍徑十二英尺厚實而白重不意
扛之入市得值三元因公舉人中
有等送者幸否此等身有現
之實為乃係神佛化身是以多半
不敢探購者殊不知區人前後
共獲之實不下四十九尾實知

有神則區人應捕之即即
然入網而捕之者與宰之者均
之者能不謂神意而示以顯焉耶
實則誠之與誠其性其兄均應以
人為食者人能捕之功與捕虎同
無殺之食之者亦無異于飲仇人
之血以為我人類復仇已耳夫及
何疑

○出洋何似 日昨得英輪船已
由及汕抵叻載來搭客一千三百
四十三人其中來坡之一等客五
十三人分計男子六百一十一名
婦女五十口童子十五口小孩十
七口內有欲赴檳城之客約五百
名觀我華人南來之眾則內地之
艱于謀食也可知而其兩南洋為
寶山也為樂土也亦可知矣可慨
矣乎

○禁濬防疫 海口核疫流行本
坡國家援例來船禁濬俟查以防
傳染

○臬署開文 本日為臬署開
由府上詳刑名各案之期本屆有
案六宗茲將說明之案詳列 閱
人關學(前總作陳村)私鑄案
事因日前英差前至丹戎巴葛律
門牌一百三十號三樓樓後私
低鑄模一具共造三人控由府立
判釋兩人訊前總律師吳等情其
判前判吳司訊實判入獄七年
妻入獄吳妻逐重來案因前
曾犯案某州境近復來坡被

獲由府立譯吳具詳前臬司訊
實判令仍舊水牢出境候候
○原情減罰 前臬司訊
訪提黃吉娘里公案判罰二
百元行罰巡捕由山判罰定
禁并將前項充公當即上
果格一案訪提生案五百元
什抵該被告所犯之罪關大律師
新報被告當以二百元充公今
若罰銀五百元則被告當罰七
百元充公料官上判罰五百元之
時不知有此一事求罰二百元給
回云云嚴防諭謂本司認以此案
時果不知有此事今將五百元之
罰銀改為三百元則合伊所定充
公之二百元罰之實符五百元之
數云

○盜存証查 念一日巴智申公
司保有牛車十六輛前在丹戎巴
葛碼頭分載自銀五百一十三元
使歸芳林基之棧內不意中有某
吉盛人所駕五百四十二號之牛
車代運白銀二十七箱值銀二百
五十元查無踪跡當由該公司
差請前道念二日得將該吉盛人
拘獲據被府稱將所運之白銀
於合洛律某屋中云云實訪該屋
中人則堅稱無有云此案現在府
院審訊中

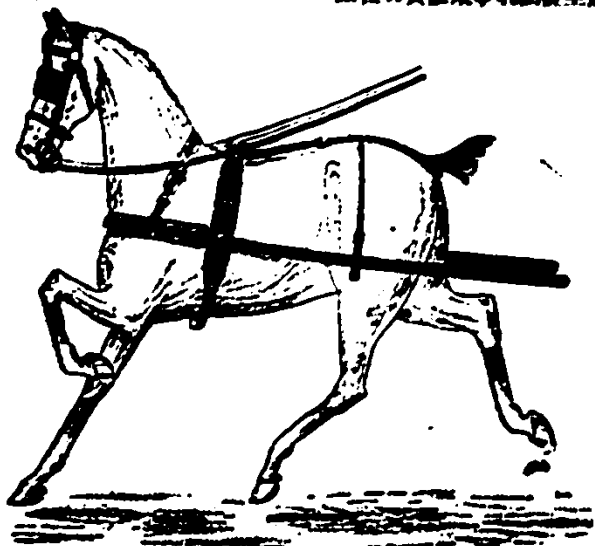
○聚毆罰銀 昨夕七點鐘泗人
劉順和在美芝律被同籍人蔡水
等六名聚毆傷其頭部幸經六百
七十二號二百二十七號兩巡

JOHN LITTLE & Co., Limited.

司 公 直 里 然

銀佳有賣做來事乳樹直里然買客貴

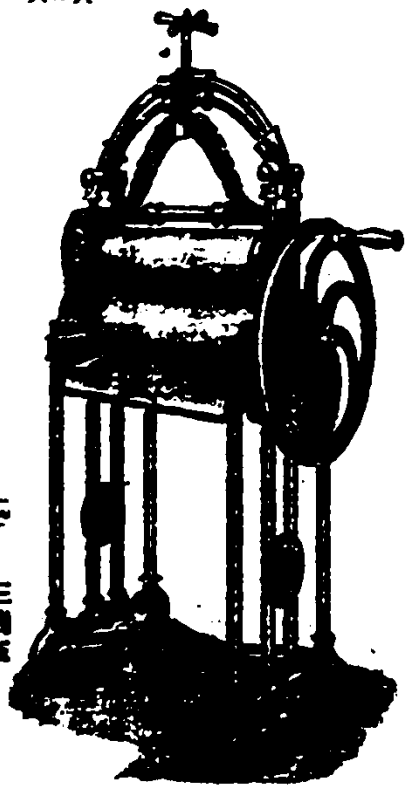
英一千九百零八年十一月十三號



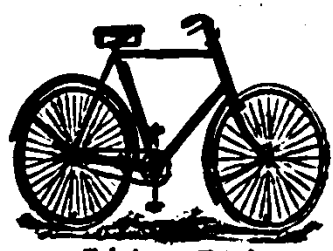
元十四
半元六十四
元十六

元五十三
半元三十四
元五十五

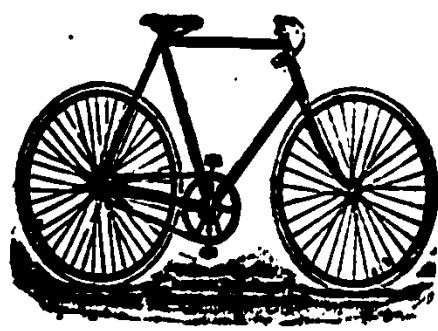
半元二十三
元十四
元十五



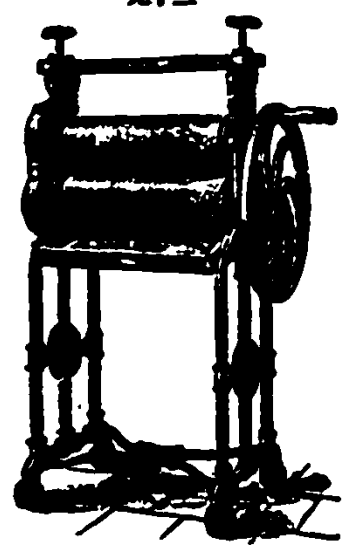
元七十三
元十三



元十七 元十六



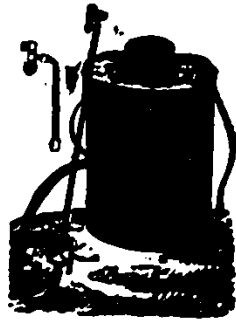
元十七 元十六



元十三

新加坡然里直有限公司廣告

告廣機水售代



啟者特字通知本公司專蒙代
 運出估 華摩拿 之水機此機
 現在最大之樹乳園均有用作

殺滅茅草及各
 種樹根之用如
 用此器比之抽
 拔樹根之費可

減五十巴仙本公司可在于吉隆
 及瑞珍成坡係託 羅維夏巴君 為

副代理人此佈

英一千九百零九年十二月十四號

啟者本公司現辦到英國最著名之
 鳳鳴標紅泥乃市上呼作紅毛泥
 來均發售此泥乃用上等之材料製



成最能耐久 茲再介紹如欲採購者

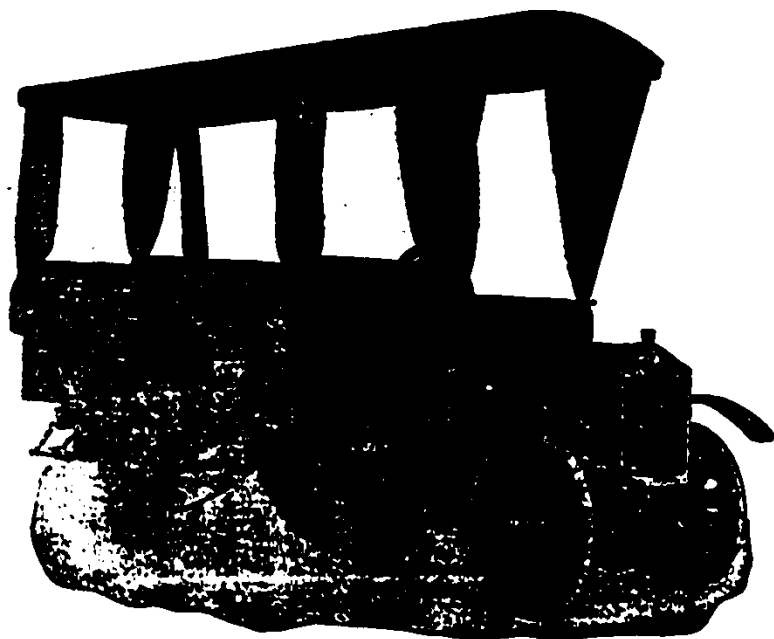
請到本公司面商價值從廉此佈

新加坡專家代理人慕娘有限公司謹啟

McAlister & Co., Limited.

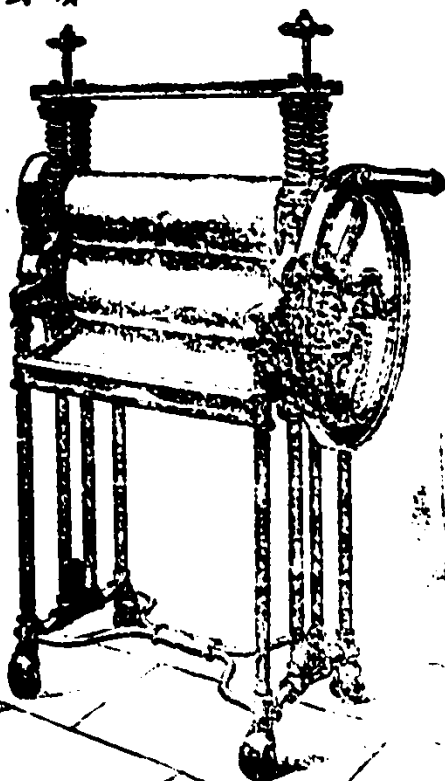
白告司公限有打士里加麥

啟者本公司特字廣告 諸君如欲本公司之寫字樓設
在峇直里律發沽樹乳園所用各項機器此等機器時常
預備而各大樹園均有向本公司採辦機器



圖車打康客載

本公司發售右列圖式之載客康打車現在四州府之項
經裝車有用此車三輛 倘有欲知各機器之價銀時請
本公司內面詢便悉此佈



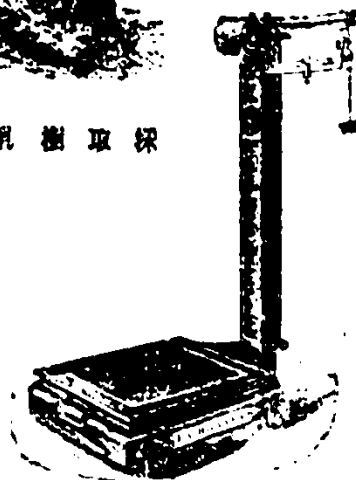
圖車乳樹



圖器乳樹取採



圖錐鐵



圖磅

英一千九百一十一年二月四號

麥加里士打有限公司廣告

BUCHANAN.

蘇格蘭威士忌酒

英皇及海陸軍之飲



酒類此酒為第一上品

在市場上所結成佳釀

一九零九年元月八日

總經理公司

省極極感發民口未貴滋事美極極看致成交涉巨案前已
電達茲據鄂縣縣修縣亦有該團燒教堂學堂之事在舊州附近
一名係湖北人二日開在經站站山東張和四匪匪燒於料幾入
鄂匪匪等共有二十四人伊等記稱張快客江四人吳蝦蝦安強人孫
魁公高以同湖北人並胡連三等均穿青衣褲名曰有兵於二月來
湘何陳而動動達飢民求減米價乘機煽惑省城山軍教堂燒燬後
分赴各鄉煽動以圖燒教堂學堂滋事等情電飭各屬嚴密查拿保護
外該匪等既來湘滋事難保不赴他省勾結匪即飭屬嚴密查防
嚴遇有形迹可疑之人立拿研審照辦等因查核湘匪匪燒燬民乘
機滋事實為地方禍源至應隨時嚴密查拿以保治安除分電各屬外
務祈該處防務所屬一體嚴密查拿防範遇有形迹可疑之人立拿究
明懲辦切勿玩忽貽誤為要

門匪氣息 ○雲南互門之風卒不可破而彼輩最劇烈者莫
如力張二大族蓋此兩村人丁均不下萬餘口大小鄉村分為數十處
使甲黨起時遂以乙黨丙丁各鄉亦相助公門最近之鄉二連三
穿四掛五甚至於數鄉而不可止其起時多在於清明上墳長山塚
為二族魚鱗處之所好事者往往在彼處看婦女取牲體以致始
乃口角繼用鎗彈死傷互有因結不休朱可馬朱山胡移清明佳節與
何都團團照應中軍先時到山彈壓幸與新團此可為雲人幸者也○
二村互鬥街市寂然商工均受其影響

外交

廈門近事 ○本月初十日廈門來信言該學稅務司文君陸
已設席延請美國夏白提督及海軍將弁人等為洗塵之禮中國水師
廈門道各國領事亦皆在座 十一日廈門日報云昨得所發美艦重
遊廈門經程壁光統領帶同海琛海圻等輪前來歡迎會同地方官在
兩旁庇護設官廳宴請美官三日現美艦及海琛等輪業已於昨早開
離兩港矣聞此種美艦由美國帶來白銅盆盪水缸一口身高二尺餘
闊六尺許盪水十餘石刊說遊廈美艦八艘以為贈答之物聞將此
缸先運往上海鎮江賽台後再運進北京中以作開答紀念云

入美華官有減稅之說 ○聞駐美使近電外務部以美使
統訂君現已批准所有中國商貨運入美國及於稅邊物香山等處者

野心吞海內河添置水治乞先杜再仍後收校地安民心保國體
北般島前會公印 香港商界會場通商外務部鑒海關中界
力爭勿稍讓渡請打慎崇社全體商民公叩
韓民籌備之近報 ○韓國多數人民遷往關東職入華籍
漢守華界到日本政府聞知其事以此等韓民仍戀日本保護刻下已
與華官交涉調處

諧談

大老爺 ○有人見某印刷廠、印刷黃紙報條、上寫恭維
貴府大老爺某某、大美國大學堂畢業等字樣、那人問、何以要
用大字、答曰老爺不稱大、就不行了、美國不稱大、不足表
學的尊了、學堂不稱大、恐人家笑為小學校畢業生了、那人說
、這說說、稱他大爺、稱他三大爺、不好麼、答說、好好、
補天之術 ○某君游歷至某地、某地人問他道、貴國
古時有女媧氏、能煉石補天、此石不知如何煉的、某君說、天
地為爐、陰陽為炭、這個學理、各非貴國所有、某地人道、貴
國古時有補天術、現今東北的地、幾陷於某國、西北的地、又
將陷於某國、貴國怎麼不補呢、

叢談

賢於再婚 六續稿 ○女叔母教女書福達事、想那書
某乙與女相見、彼此意合、訂明聘金一百元、女叔母托媒給乙
曰、此事雖成、他與夫向在、必待詢其夫意見、若其不允、
則作罷論、尤則看其來學如回聘金、而聘金一紙、收與作
據、方為妥當、乙謂言是、遂由女叔母一函、郵寄於甲、
其函云、賢姪婿如面、與介姪女到是處、面訴苦情、我心加
、加次函詢汝到學、代覓工務、俾汝改邪歸正、勉作天地間有
用之人、奈爾終爾、不以回覆、此誠恐有愚之否與也、再友某
、年前所事既受坡、特托其代訪汝之近狀、友曰汝汝行向無
、日流流下、吾聞言、曷足驚歎、以此知汝汝之性質難變矣
、付思汝之性質不脫、必不能善善守、故台台姪女娶汝家、必
成廢戶、故吾日夜無思、得一兩全之策、蓋以介姪女在吾家、

電 車 有 限 公 司 告 白

啟者本公司特字知照 諸君當與尼申候時本公司之
電車由石叻門來者現在停止於然申碼頭由是日起電車
過本坡之港前往丁律本公司停止之地方茲將電車所往
各路分段之處列下 丁律及然申碼頭 忽勿里芝律及
嗎吉實得力 然申碼頭及丹戎巴葛 丹戎巴葛及浮羅
勿勝尼波頭 茲將每段之車費或
不及一段之車費開列 一號收銀五占 二號收銀三占
茲將上管全段之車費開列 一號收銀二角 二號收
銀一角二占 電車由清晨六點半起至入夜六點半止
止在兩頭之車站停止六分鐘 電車由入夜六點半起
至十一點鐘止停止八分鐘 以上所管最早及最晚之電
車由兩頭停止之處前來或前往本公司在麥千維律之車
站此佈

英一千九百一十年三月二號

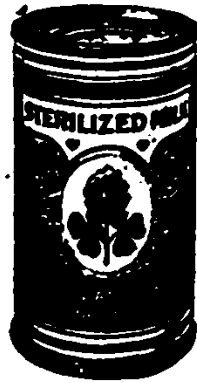
大英一千九百零六年六月二十二號

電車有限公司謹啟

THE EAST ASIATIC Coy. Limited.

售 賣 物 貨 式 各

本公司發售丹麥國上品罐頭牛
乳乃是好國華標每箱四十八
罐價銀六元厚皮雷買牛乳毋需



四十八罐每箱一磅價銀七圓
爾若合意者請來探購 特此佈

一千九百零九年七月七號

本公司發售上品奧加
標之風車灰此標之灰



乃是天下第一 爾若

合意者請來探購

本公司發售尼加呂琴標之啤
酒此酒已經顯明乃是頂上之



品質甚潔 爾若合意者請

來探購

本公司發售及有貯在貨倉各

款暹羅柚木乃是本棧 木

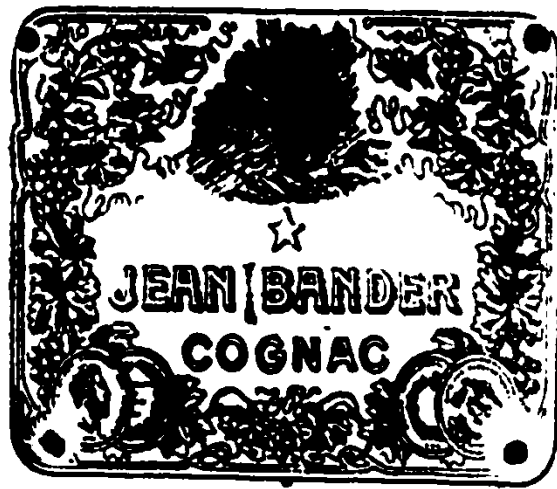
板及埋影木 爾若合意者請

來探購

依亞沙德有限公司啟

名酒宜沽告白

啟者通佈 諸君知之 燕豐本乃是角匯之萬國池
 然此類坊舖價出公平而無國家新章甚多能認名之



更蒙 諸君 垂青 爲 常 購 入 口 本 公 司 謹 此 佈 告
 如有 欲 購 者 請 向 本 公 司 洽 詢 或 向 各 埠 經 銷 處 洽 詢 均 可

新嘉坡牙直利有限公司經理

叻報附張

第 二
大清宣統二年庚戌
三月廿四日禮拜二
隨報派送不取分文

實業

蘇省田豐收之調查 ○蘇省屬內江蘇兩省田產調查山平海各等處均遇大海漲處居民皆以樂田為業然所獲之田有其底之分所收之賦有晴陰之別論晴日其民者每日每畝可收百餘斤倘陰二兩左右者減半若連朝雨則全無可收今歲自元月以至今兩月餘共計作九天有雨農耕則苦其太旱而扒豐田者則歡欣鼓舞成慶大晴向日每畝可扒豐百斤今竟增至二百餘斤足兩個月無雨日該各處居民及商戶每家至少有一二畝多則有數百畝或百餘畝數十畝不等即以至少者論每日可得銀四五兩其獲利固自無窮探聞近日豐之收成愈好豐價愈昂非同別物多出而價必賤故獲利更豐云

米價昂貴 ○近有遊友來叻談及遼寧米價去年三四月間每洋一元可買三斗餘或四斗不等後有某商知外埠米價昂貴販運可獲重利遂百計經營裝載出口並知一人載之於前款人效之於後遂至裝載出口者日以數十計以致現在米價每石價洋五六元較之去年不啻有天淵之隔奸商害民豈淺鮮哉

擬設鐵道分局 ○前廈門巡警局長官鄧君若等擬知人也即擬後去申家華安公司籌辦沈慶泰安保險公司儲蓄券事係得手近在上海設立鐵道分局銷路頗旺擬於廈門設一分局以廣招徠日內定即搭輪來廈擬一切便廈地不啻春風絲理得取焉外學未卜果能成立否試觀其後

擬辦火車辦法 ○擬辦汕頭車路一事經彭路臣高麗之

高麗改辦為輕便火車現已商定招股辦法大約全路按銀二十五萬元分五大股担任辦事股五股一為總理一為協理一為理財一為查賬一為查賬即以五股分便五大股由每大股舉出一人充當日來擬辦神妙担任小股者極高踴躍高神現將往還約一月往還將來此路備辦當在秋間云

田園改種 ○福州自鴉片盛行以來各處田園皆種罌粟故小麥種茶少人栽種近因鴉片禁種罌粟派員到處調查近日民間皆不敢種罌粟而改種小麥種茶故一筐平原茶青麥秀慶豐連畦來始不有登於民生也

外交

萬國鐵路大會 ○本年六月十一日至二十一日瑞士相閣建城開第八次萬國鐵路大會查第一次鐵路大會在一千八百八十九年在巴黎一千八百九十二年在倫敦一千八百九十五年在倫敦一千九百年又在巴黎一千九百零五年在東京並預定在瑞士國會議士國鐵路總監督為列衣巴甘充預事會會員瑞士政府因開會特以十萬佛郎為經費六月十二日開會至二十一日閉會研究各國鐵路代表所提條議并有大意想宜審判穿高山及電機之關係係屬臨時必有一番新思想出現也現擬現在舉行及鐵路研究會由瑞使照會外務部中國協會日前外務部據情轉請各立擬派謝天佑前往

德使允替青島領館 ○京電云外務部前駐京德使蔡爾官為領館德使已允照上海領館辦法於兩年之內奉還

士禮士標牛奶



啟者此標之牛奶係由國家選用于醫院而視為貴重之物此標牛奶共有三款 請君有欲者請向下列之行店如欲採購大宗者可赴慈甫街芬及子有限公司洽購 牛奶計分三款 第一款純牛奶 第二款淨牛奶膏 第三款和糖牛奶膏此款牛奶膏第一精良從來未嘗有人販運到叻及留地乳酪于罐內而不和他項藥料如此則以此款牛奶而使孩童及壯者飲之最為有益而小孩用此牛奶他日長成身軀強壯天下上等之罐頭牛奶為數無幾諸君欲買請到下列之行店可也 安樂公司 廣源豐 永和成 衣勿南沙公司 樂聯公司 濟公司 廣仁興 廣南生 金昌公司

英一千九百零九年三月三十號

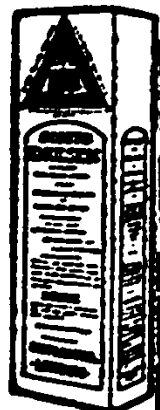
輪船發行告白

○啟者萬承慶輪船及嗎也輪船常用往來本坡 文島 巨港 諸君有欲寄貨物者請向本代理人羅慶公司相商可也此佈 英一千九百零九年三月十一號 代理人羅慶申律門牌廿八號 羅慶公司謹啟

SCOTT'S EMULSION

肺部發突

一千九百零六年三月十一號



此非路多吉街六十三號門牌付來証書云 患肺癆病在林足有三月凡人皆謂難或復元 仍必內傷他身上大肉盡移骨骸現為後醫生 肝食司各脫滋補乳白鰵魚 肝油去其完一樽其肉大開 全體復健今日他已全愈 常服健他再食此油復元新 速而此油之奇功以後遇 病無不決取 奮力壯



何以得治緣由

有力足現無內傷其實因司各脫所用之鰵魚肝油至貴而滋養 者有此蛋殼可以補養其肺傷生肉 其本體則安費濟斷不有奇效因 非用至純至猛之 油且非用司各脫之 完法製成而致 能令人有化之實 保不礙也

金雞鐵樹補功藥酒

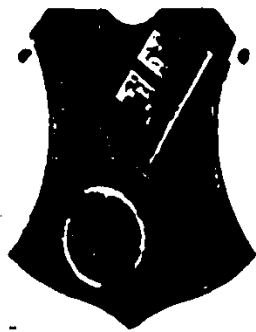


此藥之功用

此藥之功用 凡人體弱 精神不振 胃口不佳 消化不良 婦女經期不調 產後失血 肺癆咳嗽 氣喘痰多 諸症服此藥酒 功效如神 誠為補身之聖藥也 凡欲購者請向下列各行店洽購 廣源豐 永和成 衣勿南沙公司 樂聯公司 濟公司 廣仁興 廣南生 金昌公司 英一千九百零九年三月三十號



售發酒蜜



本公司一家坊出無別家出售 諸君光顧請細
認蜂窩標頭為記 兼細辨香味方不致誤價其相宜
倘有到會之請者祈早 移玉惠臨購買是幸
大英一千九百零八年正月一號

明鳴也洋行謹啟

改者在本行由歐洲辦到上等蜜酒來叻發售其酒甚佳茲將標頭
印出 諸君光顧祈為細認免致有誤近聞有無恥之徒假冒本行
標頭標酒出售希圖魚目混珠最堪痛恨今本行再行核定於酒
樽木枳內加一鐵鎖匙形以示分別倘 諸君有知何人假冒請到
本行報明即贈花紅銀二百大元經官既定即發斷不食言并
此酒不能所往 加那巴 三寶瓏 四里末 察加錫 檳榔嶼
日理等處其餘各埠均能發售特此佈 聞
大英一千九百零八年正月一號

售發酒池國英標案峰上頂國法

本公司一家坊出無別家出售 諸君光顧請細
認蜂窩標頭為記 兼細辨香味方不致誤價其相宜
倘有到會之請者祈早 移玉惠臨購買是幸
大英一千九百零八年正月一號



本公司由洋國督辦頂上萬國池酒來叻
發售其酒清香濃郁醇厚異常飲之誠可令人長血
氣壯筋骨悅顏色妙矣蓋現今市上所有萬國池酒
無有能出其右者西門佐家中之神品也此酒向由

明鳴也洋行謹啟

售發酒品三



啟者本行督辦歐洲馳名三品洋酒來其味發售其酒係白頭
式發售有年沽飲 諸君莫不稱其香美奈近有無恥之徒假
冒本庄三品酒款式以圖魚目混珠情殊可恨嗣後 諸君欲
買本行白
頭三品酒
者請細認
本號標頭之內有小旗包圍註明聯字新嘉坡標明鳴也公司
者倘或若無此字樣即屬假冒請公細認特此佈告
大英一千九百零八年正月一號

明鳴也洋行謹啟

售發酒蜜島



啟者本行由歐洲辦到上等蜜酒來叻發售其酒甚佳茲將標頭
印出 諸君光顧祈為細認免致有誤近聞有無恥之徒假冒本行
標頭標酒出售希圖魚目混珠最堪痛恨今本行再行核定於酒
樽木枳內加一鐵鎖匙形以示分別倘 諸君有知何人假冒請到
本行報明即贈花紅銀二百大元經官既定即發斷不食言并
此酒不能所往 加那巴 三寶瓏 四里末 察加錫 檳榔嶼
日理等處其餘各埠均能發售特此佈 聞
大英一千九百零八年正月一號

明鳴也洋行謹啟

售發樹鐵名馳

啟者衛生之道所最要者則惟飲酒其大則惟飲酒然必首有以
清純始無送外此本行鐵樹所以為 露命之所共賞也故者本
行所沽之鐵樹久已馳名於東方一帶而於叻坡則名尤著全
本行沽賣等此鐵樹已有三十年之久其製甚為堅固保能避火
且其飽甚妙動年皆皆皆皆皆皆皆皆皆皆皆皆皆皆皆皆皆皆
且其樹全身均用鐵製成並無木料
且其樹自前至今均一式式式式式式式式式式式式式式式式
自優劣之分至於至於至於至於至於至於至於至於至於至於
價則約一百元至四百元凡用之者可保其不礙不礙不礙不礙不礙
大英一千九百零八年正月一號

明鳴也洋行謹啟



Deutsch-Asiatische Bank.

德華銀行廣告

啟者特字通知本銀行大寫字樓設在上海路各大商埠
 人則在于德京已銀收足資本七百五十萬兩 分設
 在德京 北京 神戶 奧國吉打 天津 大坂 漢
 口 濟南府 香港 青島 威海衛 以下所列乃本行
 及主人名字 亦德京 哥尼黑芝德蘭(此乃特得
 德芝士通銀行)乃九申拿尼士干院宜沙另德 德芝
 銀行 德士利黑芝德拿 嗎其拿萬年宜沙另德 德
 在萬年及德拿士宜里 則列華佐華小局 奧拿呂
 公司 在德京 德蘭士德及德 專任德士德
 芝士丹 在德京 德黑芝德行 在哥連 沙另德拿
 成公司 在德京 嗎其十步德拿衣及德德德德行
 在英京之銀行 德德德士德及子 英京之英年及士
 奧有限公司銀行 德芝德行之英京代理人 乃力申
 拿尼士干院宜沙另德 本公司在于來往短期每年
 利息二巴仙 若欲知長期利息來函便悉 凡銀行各
 項生理及匯水生理均有代辦此佈

Tampenis Cement Tile Works.

花磚出沽

啟者特字通知行淡卑尼士磚廠所製之
 色及各款花磚出沽此磚之色澤適合購者之
 意本廠所製之磚比之本坡入口者更為上品
 爾君欲知詳細請赴德華銀行詢問便悉
 便便此佈 閱
 英一千九百零九年九月九號
 淡卑尼士磚廠謹啟

天喜堂名老牌調經丸

正舖在羊城西關光雅里

稟准商標用老牌為圖記



老牌調經丸

老舖在香港中環坭街口

若非萬全敢獨沽一味

治一二月胎動行或肚痛
 治三四月胎動行或肚痛
 治五六月胎動行或肚痛
 治七八月胎動行或肚痛
 治九十月胎動行或肚痛
 治產後血暈或肚痛
 治產後惡露不盡
 治產後腹痛或肚痛
 治產後發熱或肚痛
 治產後咳嗽或肚痛
 治產後嘔吐或肚痛
 治產後泄瀉或肚痛
 治產後便秘或肚痛
 治產後失眠或肚痛
 治產後食慾不振
 治產後體弱多病
 治產後百病皆除

此丸專治婦女一切經期不調之症，無論新舊，服之立見奇效。每盒一元。

總代理：廣州西關光雅里
 分代理：香港中環坭街口
 石叻馬交街

丸經調經老牌天喜堂之月三五身自利力此

酒池蘭萬標車風正 酒池蘭萬國法正

WINDMILL BRANDY.

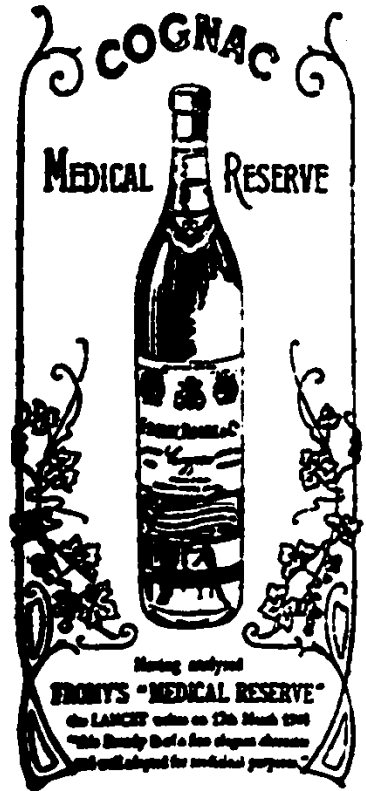
店均有發售
 必類注意
 幸勿誤購
 宣統元年
 二月廿六日
 每樽價銀一元
 各處酒舖
 均有發售



及入樽者乃本公司通佈
 萬國酒池標車風正
 在於法蘭西
 本公司通佈
 萬國酒池標車風正
 在於法蘭西

記爲標狗雙

此酒係由名醫所推許一經試飲必能喜悅



雙狗標為記

雙狗標為記

此酒係由名醫所推許一經試飲必能喜悅

本公司通佈萬國酒池標車風正

試一人與供以法蘭西在國之標此酒飲可公

下列名處之酒此賣均皆至

- 德興號
- 廣源號
- 和昌號
- 廣泰號
- 廣源號
- 廣泰號
- 廣源號
- 廣泰號
- 廣源號
- 廣泰號

RILEY, HARGREAVES & Co. Ltd.

司公限有立兀夏里禮

啟者特字通知本公司自一千八百六十五年開設以來向營電氣 機器 機器師 製糖之
業本公司代理嗎淡頂上新式製糖樹乳車 本公司承造及安裝供乾樹乳爐 代理何力開

電扇此扇利用而價廉 代

三匹馬力起至七百匹馬力

此車利用而第一價廉

大小用油各式車 各式礦

車 特別抽水機器

代理勝士丹勃路打公司之

新式頂上搬運車 代理光

面花石此石係在歐洲著名

大廠所製 諸君欲觀可到

嗎直里律門牌五號本公司

之寫字樓察閱 本公司出

售種種所用之各種機器

機器師之機器 鐵 鋼等

物 本公司之機器師寫字

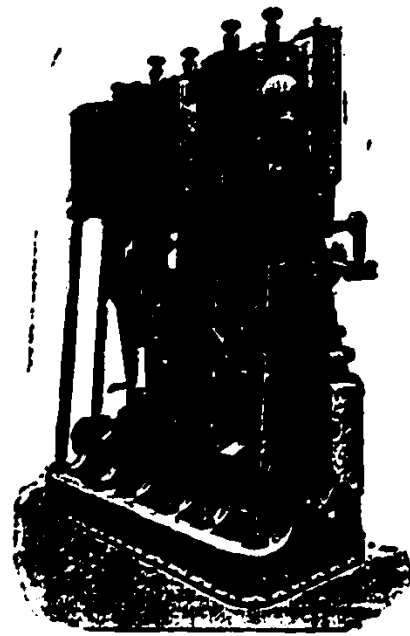
樓即在嗎直里律門牌五號內

代理英國燕修禮道及希

呂士奧鐵線有限公司謹公

司專製各項鐵線 代理電

氣師乃係吉格丹有限公司所售車用之摩打機器及扇等項 本公司機器師之寫字樓巧造建
庫所用之(花羅)經結灰石以供建築碼頭及貨倉之用此佈



禮里夏兀立有限公司謹啟

本公司

總寫字

樓設在

本坡

分行設

在星加

坡檳城

麻六甲

在網呀

坤甸

巨港

阿州府

設有代

理人

本公司

電線號

即名曰

夏兀禮

特此佈

聞

一千九

百九十

年正月

十七號

凡各貨物俱用馬

羅奇生



經大政府
在英法册

別人不得假冒影射

總發行處中街門牌式十八號羅廣同濟各款藥酒

羅奇生

自辦各色洋酒
自釀各色米酒

總發行

分售處
丹戎巴葛門牌二百六十八號
牛車水第拾號
新北索二十二號
小坡大馬路四百六十九號
奇興
奇安
奇祥

自辦天津美酒



本號支店 天津源恒益 各種美酒 向消金山各埠 久已馳名 今承本坡酒例改良 辦來
自辦天津各色美酒
發沽 香濃味美 確為洋酒正裝 與別家轉托扣雜者不同 請為嘗試 當知真偽



羅奇生酒房
本號致和港好米酒九州府人知之茲如法在本坡蒸釀純用藥末釀成並無大酒花糖雜質
自蒸正氣各色米酒
大有壯氣補血之功故與尋常酒肺之患凡屬中國人請飲自蒸之酒 本酒房謹啟

躉賣格外相宜

由本號代報運出 水免稅酒價更屬 廉平比之貴客 親到香港購辦更 為相宜便捷

宣統二年正月廿六日

本酒價目繁多 茲將玻璃樽酒開列

蔡同德虎骨木瓜酒六角半

- | | | | | | |
|------|------|--------|-----|--------|-----|
| 玫瑰露酒 | 價九角 | 汶酒 | 價九角 | 廣同濟跌打酒 | 四角半 |
| 茵陳露酒 | 八角二占 | 紹興酒 | 五角半 | 廣同濟風濕酒 | 九角半 |
| 蓮花露酒 | 八角二占 | 廣同濟衛生酒 | 六角半 | 廣同濟百歲酒 | 六角半 |
| 五加皮酒 | 八角二占 | 廣同濟三鞭酒 | 六角半 | 廣同濟毛雞酒 | 七角 |
| 史國公酒 | 八角二占 | 青梅酒 | 六角 | 蔡同德跌打酒 | 六角 |
| 高粱酒 | 價九角 | 牙擦酒 | 六角 | 羅奇生藥酒 | 六角 |

魁 觀

義利洋行

義利洋行

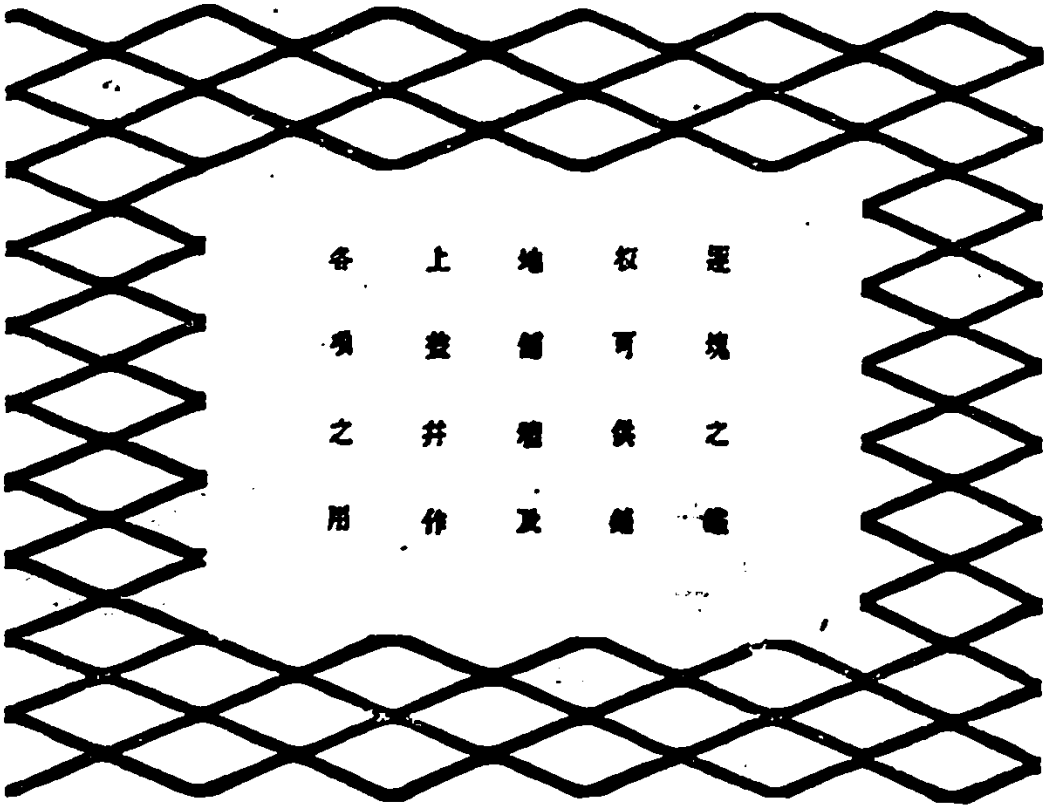


SHAG BIRD'S EYE.
TOBACCO.

正庄金樹標昔勿士
 換烟絲此種烟絲係
 以上等熟葉製成若
 以烟管吸之入喉涼
 甚如以紙捲吸之其
 味甚醇此烟在于本
 坡市上所沽烟絲上
 等各雜人行店及本
 公司常有發售倘
 諸君有欲試吸烟味
 者請到本公司索取
 辦頭不收烟費此佈
 英一千九百一十年
 正月一號 四
 新嘉坡及檳榔嶼專
 代人義利洋行謹啟

牙 直 里 告 白

此種鐵板天下各國均已通用能磨灰土而便之更堅以此而和灰土則省甚



運塊之鐵板可供鋪地鋪牆及上蓋井作各項之用

以下所列各處皆有鋪
此種鐵板

新加坡之大會堂

有最大酒店

自來水池

吉隆坡之渣打銀行

檳榔之法國銀行

檳城之滙豐銀行

檳城之華政司署及

二百多屋宇均用此種鐵

板本公司貯在倉中甚

多 諸君有欲詢問詳

情者本公司深願詳為

告訴特此佈 聞

牙直里有限公司謹啟

GUTHRIE & Co. Limited,

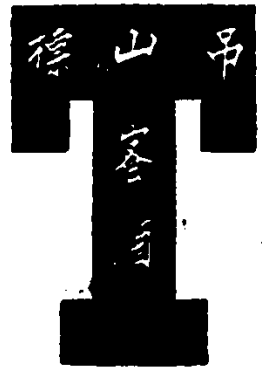
白 告 司 公 限 有 里 直 牙

埃登野之三品酒此類之
 酒銷流于華人各大公館
 及其多著名商人所購飲

英一千九百零九年正月一號



新加坡牙直里有限公司謹啟



標
 酒

新加坡牙直里有限公司謹白

BEHN MEYER & Co., Ltd. Singapore.

Sole Agents

FOR MESSRS. F. WOLFF & SOHN--KARLSRUHE.

白告司公限有也馬明

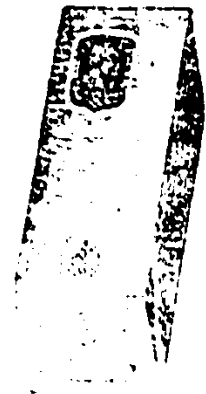
啟者特字通知茲將德國之知名士丹地方之爾夫
烏呂及宜公司所造各項香水開列



士丹宜香水乃是上品香水其味與本坡所製士丹
宜物特相同爾士丹宜共有二三款一乃士丹宜香
水一乃士丹宜片一乃士丹宜露文



見爾亞拿香水乃以上品大材所製之
香水此香水在于各埠人均稱為上品之
物



山打兒尼
香水乃本
公司所製其
味與上品
奇香

上各項以香水分裝大樽小多樽款在于
本坡各店均有發售 諸君以購幸勿誤
購低票為要此佈

大英一千九百零八年五月十三號

新加坡代理人明馬也有限公司謹啟

企公牛乳天下馳名告白

本廠造製牛乳歷有年所為全球第一色白而潔味甚香
 濃得化學之新法其無上之妙品老年服之可以返童幼
 年服之可健強壯如童之質英國為最日本香港新加坡

印度南洋 廣西金山 廈門等處 每年產額 五百萬箱 本可開辦 夫極亦富 此中國力 國自強戒 無社會林 立若以此 乳服之不 但身體強 壯可醫病 生而

國強者則 國富尤宜 時服精神 百倍於國 於身裨益 不淺焉

Milkmaid

BRAND

Milk

See that the
MILKMAID Trade Mark
 is on every Tin




TRADE MARK

Largest Sale in the World

西一千九百零八年三月廿七號

企公牛乳公司主人白