

大清宣統二年

本報創設於光緒二十一年... 每日除禮拜外... 每日出版...

第八千四百四十四號

叻報

本館在荷蘭街門牌十一號

印工各項... 凡有各項... 諸君光臨...

庚戌三月十一日

Printed and Published for the Proprietor by... 三拜禮號十二月四年十一百九千一英大

論

論御史之贊

御史之職。而無所為其... 贊。而不以為性。在... 則由前之說。神道廣... 則。而區區多。曾不... 是不足為其樹危也... 不以御史之譽為可... 又有至以袁氏為... 然其中亦有可資者... 外論在人。是以以... 氏行動。加以贊實...

明

御史之職。而無所為其... 贊。而不以為性。在... 則由前之說。神道廣... 則。而區區多。曾不... 是不足為其樹危也... 不以御史之譽為可... 又有至以袁氏為... 然其中亦有可資者... 外論在人。是以以... 氏行動。加以贊實...

足

御史之職。而無所為其... 贊。而不以為性。在... 則由前之說。神道廣... 則。而區區多。曾不... 是不足為其樹危也... 不以御史之譽為可... 又有至以袁氏為... 然其中亦有可資者... 外論在人。是以以... 氏行動。加以贊實...

本館專電

○奧皇歡迎前夫德皇電 本坡實得力太晤士西報得接初七日德京發來專電云奧皇已與前任奧國總統拉士威君議論因政及羅君請述在於南非洲打獵情形云 初八日德京專電云奧皇電旨羅士威君經已探明奧皇及外部大臣爾連打對於戰爭及平和之意見云

○德人承造俄海軍電 本坡實得力太晤士西報得接初七日德京發來專電云俄國建築勝勝芝港口之工程經已全託德國代造即日與工若由勝勝芝前往威士打打五日云

○法總統定期遊北非專電 本坡實得力太晤士西報得接初八日德京發來專電云所傳法國總統定于一千九百一十一年往遊意京一節已由政界通信員決定其非虛矣

○南英設立無線電音 初八日英京勞打發來電音云南英洲之夏仁丹國已託德區之德律風公司有其海面設立無線電音云

○日本海軍之不幸電音 初九日英京勞打發來電音云日本有潛水雷艇正在檢修之時在

中多致空軍連劫掠而英皇愛德華經已安抵漢口外國人之排字除英領事署外均遭焚燬地方官因恐內亂起不能保護之故已令全省教士與其教堂而去鄂省編制軍業已派兵二千名前往復行其政令云

京事

○慶邸力保 政界故喧消息慶邸日前在監國前而保法廷向聘熱悉邊情請於馬寶爵外交長才現與慶邸務吃緊欲免勝任愉快之大臣慶邸以選慶邸將廷向慶邸為慶邸令權大臣而資整頓所請法廷向慶邸一缺有以沈家本大臣升補之說

○太監離殿 某太監之姪在白學胡同某技院打茶園不甘坐待勇開次日即率勇四十名將該技院肆行毆打什物悉用竹棍毀無餘

○肅邸請願 閩商邱某宗室王且勤之開通者請將國會問題研究擬定奏稿呈請攝政王及隆裕太后縮短年限

○國債彩票 北京籌還國債志士擬請都察院奏辦國債彩票

○禁漢傳聞 福州民食向皆仲給於米海米其漢米則來自延建郡汀州米則來自外省如漢口

○婦女遇厄 泉州之南岳有真觀峯者不事生業專以竊盜為業當中秋夜日人日德等日秋德日小原日瑞等把酒芳者車馬馬門去月十五晚其府延賓客各乃召阿波是延唱歌連日天明而為盜賊不知小原瑞等二妓與何人挾勢行至石脚邊路徑被其延避七天向宋開放可憐如花如玉之說

○子死為利 反港某甲素本無行及酷好飲賭去年終費動度歲將一五歲男孩拍押於止鄰某處

○民憤被門 鄂武來函云二月

○民憤被門 鄂武來函云二月

○民憤被門 鄂武來函云二月

○民憤被門 鄂武來函云二月

○民憤被門 鄂武來函云二月

判決案之於案今日正官署判到女觀判罰銀五元另費五角

控案待訊 ○某摩打車行警肥叻查閱人陳風攝控四人阿風然被美朱路摩打車二次一次一十八元一次十元有簽名單為被不肯認認由三十八號三番英英票拘于案今日三堂過堂看保一千元展十八日訊

控案待結 ○上與號東國人楊錦七控其書記陳阿才買假與賣支銀三百八十元一案已詳前報昨日三堂判判陳省釋兩案分起 ○西人然士都利昨日下午六點鐘在吉皮路亞亞人穿仔也打利士之銀質銀石戒指十八枚價值八元零咳二十九號三戒共控拘之不判罪兩人傳警不運警卒為美英拘獲于案今日二堂訊畢官判罰銀二十五元不完改禁苦工十四天除案案罰銀七十五元不完入獄兩禮拜兩人運案結案

約東劫案 ○國皇沈古文年方十歲被控有九號一號銀銀在城多利亞街門牌三百六十五號與同籍人朱阿美之銀五角並拘於案昨日由二堂判至正堂訊畢判入番署看管三年

選妻聲明 ○啟者古時實得力門牌十九號遺失雙酒米舖什店舖水銀原有股份在內茲因舖水舖身故由其妻子由華酒店通明將舖水銀歸其妻全行拆拆並聲明官印收據從此生理盈虧均與已故舖水舖及其妻子無涉此佈
宣統二年三月十一日
遺妻雙酒米舖

再演氣球升空告白

啟者神字通知本號所演氣球升空告白定于廿三號拜六在基美芝律新製之車舖再演氣球升空此大演戲甚奇而險因公物來士其氣球一大小升由五千英尺大地乃曉曉時物來士持拿球時願 諸君勿情小費是必往物來士知何置身于地中如何向下面上倘若日天色不佳則改期後再一在東處同時升空 諸君勿失機緣為幸 是日定于下午二點半鐘開門五點鐘開球內五點半鐘升空若欲預先購定入場票者請赴羅敏申車空志有限公司購取可也此佈 茲將各號貨之票價開列
一號一元 二號五角 三號三角

宣統二年三月十一日 飛丹甲頓杜納物來士謹佈

天福官報佈告 ○啟者茲本月初六日下午二點鐘在於一軒官報公議選舉領事官事以補已故吳壽珍翁之缺當增官內事務特此聲明開坡紳商知悉又據文閣大董事陳君之舖當有付來信一封云及崇文閣地舖與天福官以歸一律交與諸董事及諸協理等訂於本廿一日拜六下午二點鐘在於一軒公議又兼官內事務特此預 閱
宣統二年三月初十日 天福官董事暨協理等謹佈

生理合夥聲明 ○啟者茲安公司自光緒甲辰年正月開股在老巴剎口門牌三十九號專作西藥以及九八生理因各股東東意圖別業將生理轉給安公司親自經營與扶公親為全項正計中宣統己酉年十二月三十日截止核算明白照結折舊為全盤生理歸安公司承頂所有安公司所有股東安公司親自經營全日交與安公司承頂此後安公司所有與人來往賬目等項及生理盈虧一切均歸承頂人安公司辦理與安公司無涉特此聲明以免後論
宣統二年三月初九日 英一千九百一十年四月十八號
安公司 吳孟常兄弟公司 吳泗濱 全啟

安公司 吳孟常兄弟公司 吳泗濱 全啟
王維相兄弟公司 劉水萍
啟者本公司在中華上海創設有年各名大埠均有分公司專保洋面火險各險遠近利字中外久已馳名今因推廣業務起見擬將分公司以資推廣各埠逐逐添設近擬理用湖南洋全

Little's Oriental Balm
Weighty Facts
精醫風症之良藥
此藥每樽價銀一毫中藥房及雜貨人均有發售
宣統二年三月十一日

RILEY, HARGREAVES & Co. Ltd.

司公限有立元夏里禮

啟者特字通知本公司自一千八百六十五年開辦以來與管電氣 機器 機器師 製造之
業本公司代理嗎汝項上新式製糖機乳車 本公司承造及安裝烘乾機乳道 代理制力圖
電扇此扇利用而價廉 代

理常華自來火車及機器由
三匹馬力起至七百匹馬力
止此車利用而第一價廉

大小用油各式車 各式礦
車 特別抽水機器

代理勝士丹勃格打公司之
新式頂上搬運車 代理光

面花石此石係在歐洲著名
大廠所製 爾若欲觀可到

嗎清里律門牌五號本公司
之寫字樓察閱 本公司出

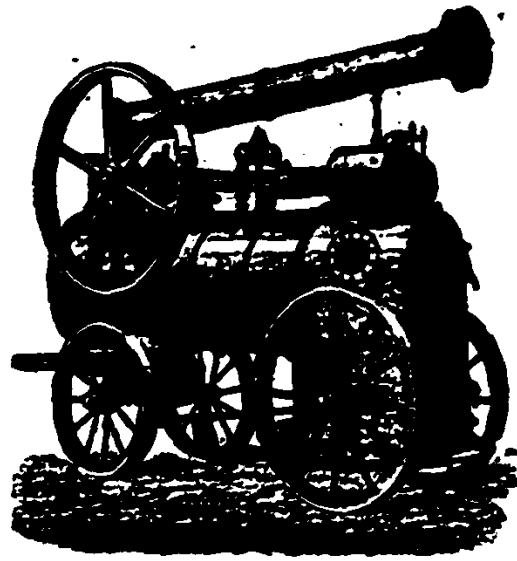
售種種所用之各種機器
機器師之機器 鐵 鋼等

物 本公司之機器師寫字
樓即在嗎清里律門牌五號內

代理英國燕修禮及希
呂士奧鐵線有限公司該公

司專製各項鐵線 代理電
氣師乃係吉格丹有限公司所售車用之摩打機器及扇等項

本公司備有之寫字樓巧造
厚所用之(花羅)磁結灰石以供建築碼頭及貨倉之用此佈



禮里夏元立有限公司謹啟

本公司
總寫字
樓設在
本坡
分行設
在星加
坡
檳城
麻六甲
在網略
檳城
巨港
泗水
設有代
理人
本公司
電報號
頭名曰
夏元禮
特此佈
聞
一千九
百一十
年正月
十七號

電 車 有 限 公 司 告 白

啟者本公司特字知照 諸君當開晏尼申橋時本公司之
電車由石叻門來者現在停止於然申碼頭由是日起電車
過本坡之港前往于律本公司停止之地方茲將電車所往
各路分段之處列下 丁律及然申碼頭 忽勿里芝律及
嗎吉實得力 然申碼頭及丹戎巴葛 丹戎巴葛及浮羅
勿勝尼波頭 茲將每段之車費或
不及一段之車費開列 一號收銀五占 二號收銀三占
茲將上管全段之車費開列 一號收銀二角 二號收
銀一角二占 電車由清晨六點半起至入夜六點半止
止在兩頭之車站停止六分鐘 電車由入夜六點半起
至十一點半止停止八分鐘 以上所管最早及最晚之電
車由兩頭停止之處前來或前往本公司在麥千禧律之車
站此佈

英一千九百一十年三月二號

大英一千九百零六年六月二十二號

電車有限公司謹啟

McAlister & Co., Limited.

白 告 司 公 限 有 打 士 里 加 麥

本公司特字通佈 諸君知悉本公司之寫字樓設
在雪蘭莪律發坊樹乳園所用各項機器此等機器均常
預備而各大樹園均有向本公司採辦機器

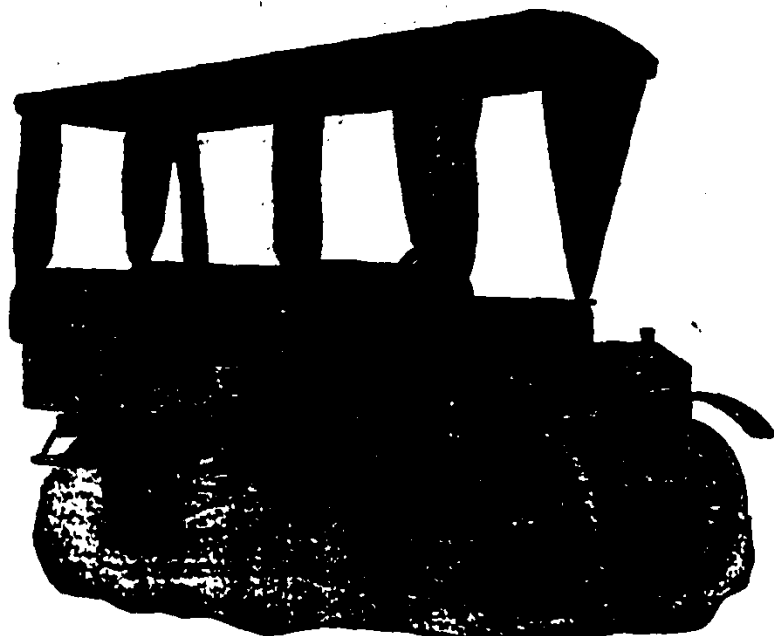


圖 車 打 康 客 載

本公司發售右列圖式之載客康打車現在四州府之項
處裝架有用此車三輛 諸君欲知各機器之價值請到
本公司內面詢便悉此佈

英一千九百一十年二月四號

麥加里士打有限公司謹啟

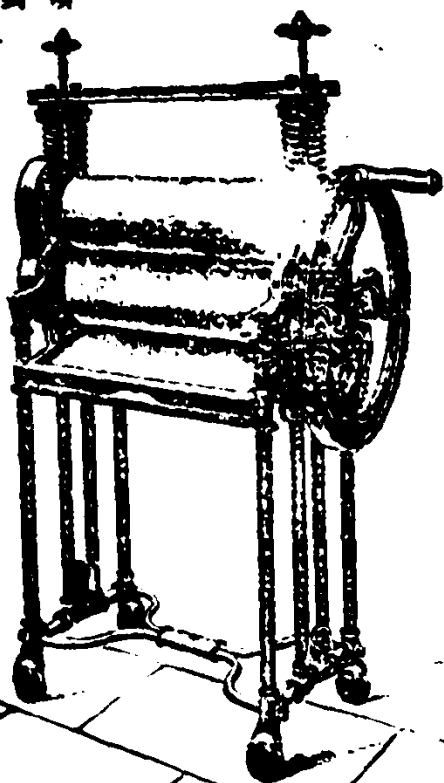


圖 車 乳 樹



圖 器 乳 樹 取 採



圖 鋸 鐵

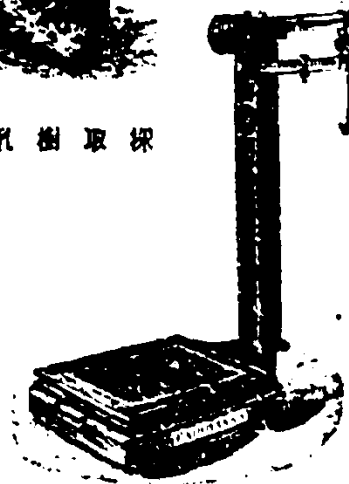


圖 磅

THE EAST ASIATIC Coy. Limited.

售 賣 物 貨 式 各

本公司發售丹麥國上品煉乳
乳乃是丹麥國每桶重四十八
磅價銀大元厚及甜質牛奶等類



四十八個每箱一磅價銀七圓
諸君合意者請來採購 特此佈

一千九百零九年七月七號

本公司發售上品奧加
之水泥其灰此標之灰



乃是天下第一 諸君
合意者請來採購

本公司發售尼加呂琴標之啤
酒此酒已經顯明乃是頂上之



品質優甚 諸君合意者請

來採購

本公司發售及有貯在貨倉各

款暹羅柚木乃是木柱 木

板及椰影木 諸君合意者請

來採購

東亞沙德有限公司啟

興陳路線 ○東督錫良日前所巡視內閣總理愛維路辦理事宜據云該路計長九百六十四英里內開闢州齊齊哈爾計七百十四英里齊齊哈爾愛理開計二百五十英里所有奇缺款計六千四百萬兩一英里約需六萬餘兩云

雜紀

林業國之多材 ○近世歐美各國、皆盡力山林保護、其設備則全、不少謀也、世人所共知也、意大利自保安林撤去、山林荒廢殊甚、後數十年後意經營、迄今爲有歐林業國、據近意政府以務大臣開林業進步或編報告、要領如左、政府自費補植爲國家重要政策以來、急迫經營先歸山地、使復安森林、政府爲欲達此目的故、悉去二十年間政府所有地、國內計二十五州、植林十二萬二千株加、其中六萬九株加、(里約百八方英里)去千九百九年、一年度投資與曾約二百萬千元、至今國內植林聚要地、僅餘二萬六千株加而已、又政府欲施行件獎勵大事業、過去四十年間、爲鼓勵民育地植林新業、便付苗一億三千萬本、種子二十三萬本、種子二十三萬七千六百磅、按此苗本及種子、足造二萬株加地面之植林、意國國家及私山山林地、總計一千株加、其四分之一、官民經已植林、從官益勉勵、以期將來成功、不願隨國、意國火災不絕、爲山林一大損害、千九百七七年中、火災千二百九十四回、損壞十九萬四千四百元、原因九十四件犯罪放火、二百六十七件疏忽失火、百三十二件原因未詳、意國山林受損、除或除外、山有地主、以森林地租可重爲口實、遂致盜伐、亦與有力焉、如歷年保存之大業林、悉被伐盡、洵可歎也。

叢談

多福多壽之好官兒 ○新簡車倫辦事大臣三多、遷於正月二十六日到庫、所有滿漢各員、以及俄國領事、均至郊外迎迓、人署未幾、又到大批一乘、僕從如蟻、婦稱大太太到、其責任甚大也、昨日又聞中兩明沙比三處、索十七歲以上能操熟之女子、外間人言嘖嘖、邊患日亟、該大臣乃專注意於此去玉解、

閩軍部門、幾於萬口同聲矣、頃又有人本處軍營客、聞福慶有性商者云、(兒自彈彈以弄瓦)此何故佳、我底得一對句、尤精巧絕倫、人問何何、從商者者曰、(兒甘學學前便紅)○說得樹草新青、真所謂文章本天成、妙手偶得之也。

諧文

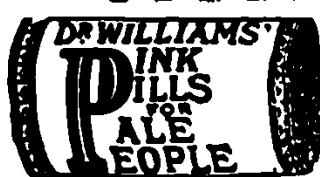
大人國 ○有大人國者、建於廣漠之野、文恬武嬉、務飾太平、中葉以降、徒志於政治、能建荒亡、不知所返、所獲之狀、臭惡之氣、飄漫國中、內而官邸之衣履、外而流澤、則發牛馬、外而城鎮之溝渠、則或治、則或散、則或生、則或死、命若衍、年一身與國、悉爲故與其所集住之人所治、而與治道、而與食息、而與然、而與往、各快其爭利之智、則膏血、滿載而歸、而大人國之君若臣、睜眼惘然、如夢醒、沉溺於彩色狗馬之樂、荒淫以盡爾歌舞之中、而度作崇、悉如於後官、若不自知爲主人命、一任聚散成富、聚散成貧、而亦夢夢、惘惘然、如與國若若也、大人國既放棄主權、且見制制、於其風與政紛爭者不絕於道、稱揮其地之肥沃而便交通者、悉劃入勢力圈中、爲異日瓜分之資本、久之田產之膏腴有限、而外來之索取無窮、其有後至者、或不能盡於其所欲、而爭端起矣、瓜之曾曰、吾向率族以飲食於大人國、而租田種中食根地、長于抱孫以厚封地、而大人國不我愛也、而故族乃突飛偶來、毋乃吾人所固有、而大特公理者乎、故族駭之曰、不然、技豈不聞天演家者乎、自覺易強種之說興、腸肉容食、適成爲天演之通例、故種乃道也、今其族所以比強之故、捷足先登、豈不分種起者以一揮費、若爾此權力所已及者、均非彼之權力所能及、毋乃欲愛耶、曾已憐憫不食、遂以強硬手段、由彼入其族所已佔領之一部分、而實行之、風放乃遣使致詞曰、劣等之蠻族、原以供養等民族之資料、今彼此均勢、行取於於大人國之膏血以自肥者也、矣以爭爲、况大人國正當強盛之時、倘彼此競爭、相持不下、驚恐風潮激劇、驚醒彼國之夢中人、併舉我兩族而逐之、將無遺憾、大可危也、故亦聞之、欲會於心、相與訂利益均沾不條通、別立協約

看看看

吞吐等症常然全前者乃使之有調紅有力之新血也是九常以運口
 重中之力醫治無效所患之症即如紅濁氣衰 諸虛百損 陽萎
 不舉 遺精 左癱右瘓 肝經各病 山嵐瘴氣 頭痛目眩 風濕骨痛
 腎虧 痰喘 疝疔 疥癩 皮膚疥癩 以及婦女月信不調 胎前產後
 症莫不奏效如神 本藥士大醫生紅色補丸 各處藥店藥局均有
 售 每瓶一元二角半 實得力銀 遠近郵費一律不取



治食 補丸所 生紅色 士大醫 為家原 打錫宜 萬蘇江



丸藥其發既防假買

○江君錫宜 萬蘇江 打錫宜 為家原 士大醫 生紅色 補丸所 治食
 件段之病吞承惠而補益其大醫生紅色補丸之功用洋藥自
 驗年身強體健精神百倍其效如神云○僕年六十有八矣
 弱疾無可治者幸得友人介紹服此大醫生紅色補丸不數
 月以來身強體健精神百倍其效如神云○僕年六十有八矣
 無病之日也其效如神云○僕年六十有八矣
 神品老年風之也其效如神云○僕年六十有八矣
 願同人凡視病如僕者速購是丸服之始知余言之不謬也
 康士大醫生紅色補丸所以能使江君錫宜身強體健精力復原如月

本行係由日軍馬醫國新軒氏香港小公行於安氏度
 門生肥健林開生氏聯集能股組織成立名曰建東藥舖
 建廣東聯合之張凡英圖屬各埠新開胞無論何項貨件要
 委託代買代賣者請即商議可也
 通信處 香港德輔道內三十九號門牌建東行事務所
 宣統二年二月十八日 建東行董事張蔚齋啟

DIETHELM & Co., Ltd.
 Sole Agents
 SINGAPORE



利直南 自設 代售

號十二月元年十一百九千英

本坡代售處 大馬路中法藥房 小坡大馬路中法藥房
 外埠發行所 檳榔嶼中法藥房 仰光中法藥房
 每大樽定價一元 每打十元 小樽五角 每打五元
 老正庄 紙烟包

(HU-KOH-KU)

始創 LU'S SPECIFIC 去風虎骨膏

盧詩如監製

洋人亦用虎骨膏耶
 夫虎骨膏有去風除濕之功凡人患此症者服之立見功效
 走者月餘後服此膏三三外州州州州州州州州州州州州州州
 人素性矜持不信外人所創之藥
 而今則始信而無可疑者矣然
 洋人內務此膏而醫其症其
 同胞有是病者何莫為之一試耶
 ○此膏內無水銀丹毒及凡與各
 毒藥故多服亦無損○此膏
 新本坡于家醫生驗過內無毒質
 服服可考幸勿觀望遲疑而自誤
 也○服時宜用滾水沖服○外治
 之症須先將藥搗勻而後擦之
 效 大小樽價列左

○恩同再造 啟者余於戊戌時
因南洋痘疫取人痘種我得其
毒而不自知迨至三年形其患漸
發不特不以爲意而亦去夏及
滿身狀頗訂雲麻之毒已極全
現求醫求藥功效不然而至十二
月初五日始遇 陳命華先生出
其靈傳妙法爲余施治醫藥
不取分文迄今余病當然荷先生
之所賜也 先生現在乃城居
尤宜百善如家寓升旗山下打大
樂第二號門牌并拜乘務惟特精
治痘症痘毒醫具自備神妙法
故華專門名家也余夕身之恩
愧無以報爰述其事附刊報端藉
誌永感不忘云爾

宣統庚戌年二月廿二日

恩惠再進人李坑神醫 卜

○印裝聲明 啟者本號在山仔
頂門牌十一號開張專辦歐西各
貨物皆大宗而神商所深信便貨
販交海貴有華福基本號取貨特
用取貨御章爲準收賬亦用收賬
圖章爲準嗣後取貨收賬倘無圖
章或用東兌皆等印爲不圖
宗前聲明以免後誤此佈 庚戌
年二月廿二日

HOOGLANDT & Co.

有款招揭告
白 ○啟者
本公司備有
款項招人揭
借須以在坡
上等產業爲
質利息照常
諸君有欲
借款者請來
相商可也此
佈
宣統元年三
月十六日
荷蘭公司啟

天喜堂名馳老牌調經丸

老舖在香港中環泥街口
天喜堂商標
若非萬全敢獨沽一味



稟准商標用老牌圖為記
老牌調經丸
正舖在羊城西關光雅里

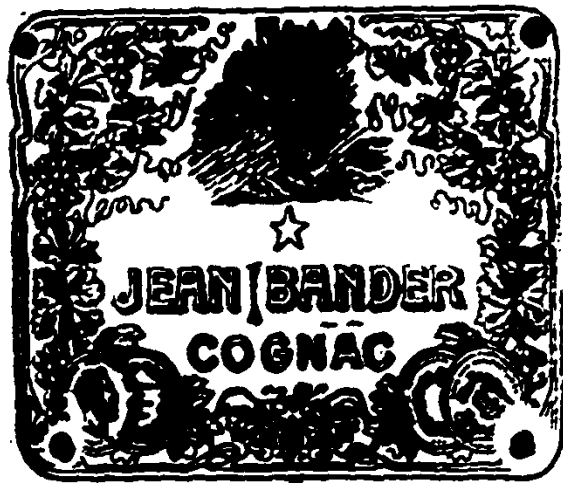
治一二月胎動不安或肚痛
治三四月胎動行或肚痛
治五六月胎動行或肚痛
治七八月胎動行或肚痛
治九十月胎動行或肚痛
治產後血暈或肚痛
治產後惡露不盡
治產後腹痛
治產後發熱
治產後咳嗽
治產後嘔吐
治產後泄瀉
治產後便秘
治產後小便不利
治產後乳汁不通
治產後乳頭皸裂
治產後乳頭腫痛
治產後乳頭下垂
治產後乳頭發癢
治產後乳頭發紅
治產後乳頭發白
治產後乳頭發黑
治產後乳頭發紫
治產後乳頭發黃
治產後乳頭發綠
治產後乳頭發藍
治產後乳頭發紅
治產後乳頭發白
治產後乳頭發黑
治產後乳頭發紫
治產後乳頭發黃
治產後乳頭發綠
治產後乳頭發藍

廈門門外街太乙號
京都馬市街保太和
天津法界林林街保太和
上海大馬路老德生
廣州大新街保太和
汕頭大新街保太和
梧州大新街保太和
香港中環泥街口
澳門大馬路老德生
汕頭大新街保太和
梧州大新街保太和
廣州大新街保太和
天津法界林林街保太和
京都馬市街保太和
廈門門外街太乙號

九行... 宣統元年...

名酒宜沽告白

啟者通佈 諸君知之 貴會本乃是丹國之萬國池酒類
 然此類沽值價出公平而取國本新章甚多似此等名之



標頭紙能作為常酒入口本公司在歐告取 諸君無由
 如何必須沽買請認本之角牌為記此酒之佳特此佈聞

新嘉坡牙直星有限公司總經

凡各貨物俱用馬嘜

羅奇生



經大英政府註冊

別人不得假冒影射

總發行處中街門牌式十八號羅廣同濟各款藥酒

羅奇生

丹戎巴葛門牌二百六十八號分發
牛車水第拾號分發
新北索二十二號分發
小坡大馬路四百六十九號分發

自辦各色洋酒
自釀各色米酒
自辦天津美酒

發行



本號支店 天津羅德益 各種美酒 向消金山各埠 久已馳名 今蒙本坡酒例改良 辦來天津各色美酒
發沽 香濃味美 確為洋酒正裝 與別家轉托扣雜者不同 請為嘗試 當知真偽

LOH KEE SENG SINGAPORE

羅奇生酒房

本號致和港好米酒九州府人多知之茲如法在本坡蒸釀純用釉藥未精釀成並無火酒花糖雜質
自蒸正氣各色米酒
大有壯氣補血之功故無燥喉灼肺之患凡屬中國人請飲中國之本酒房謹啓

躉賣格外相宜

由本號代報運出 水免稅酒價更屬 廉平比之貴客 親到香港購辦更 為相宜便捷

宣統二年正月廿六日

各酒價目繁多 茲擇玻璃樽酒開列

玫瑰露酒	銀九角	汶酒	銀九角	廣同濟跌打酒	四角半
茵陳露酒	八角二占	紹興酒	五角半	廣同濟風濕酒	九角半
梨花露酒	八角二占	廣同濟衛生酒	六角半	廣同濟白蘆酒	六角半
五加皮酒	八角二占	廣同濟三鞭酒	六角半	廣同濟毛雞酒	七角
史國公酒	八角二占	荷梅酒	六角	榮財信味打酒	六角
高粱酒	銀九角	牙擦酒	六角	羅奇生藥酒	六角

告廣機水售代



啟者特字通知本公司專家代
理出估 噴霧水 之水機此種
現在最大之樹我國均有用作

殺滅茅草及各
種樹根之用如
用此器比之抽
拔樹根之費可

減五十巴仙本公司在子吉隆
及瑞珍成坡係託 羅維夏巴君 爲

副代理人此佈

英一千九百零九年十二月十四號

啟者本公司現辦到英國最著名之
鳳鳴標精製之市上呼作紅毛泥
來噴發售此泥乃用上等之材料製



成最能耐久 茲商會如欲採購者
請到本公司面商價值從廉此佈

新加坡專家代理人慕慎有限公司

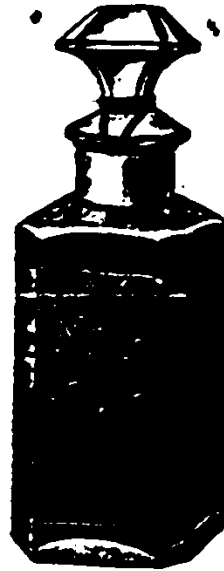
BEHN MEYER & Co., Ltd. Singapore.

Sole Agents

FOR MESSRS. F. WOLFF & SOHN--KARLSRUHE.

白告司公限有也馬明

啟者特字通知茲將德國之加呂士呂地方之爾夫
烏及重分司所造各項香水開列



士丹宜香水乃是上品香水其味與本坡所製士丹
宜物料相同爾士丹宜共有二三款一乃士丹宜香
水一乃士丹宜片一乃士丹宜露文



尼威亞拿香水乃是上品及甚屬奇味之
香水此香水在于各埠人均稱為上品之
物



山打尼兒尼
香水乃是水
外司所製其
味既屬上品
奇香

上各類以香水分裝大樽小各樽裝在于
本坡各店均有發售 倘有欲購者請到

明馬也為要此佈

大英一千九百零八年五月十三號

新加坡代理人明馬也有限公司謹啟

BUCHANAN.

雷加丹威實把酒會供

英皇及我制軍之酌飲



酒係此酒為第一上品

在於市上所沽威實把

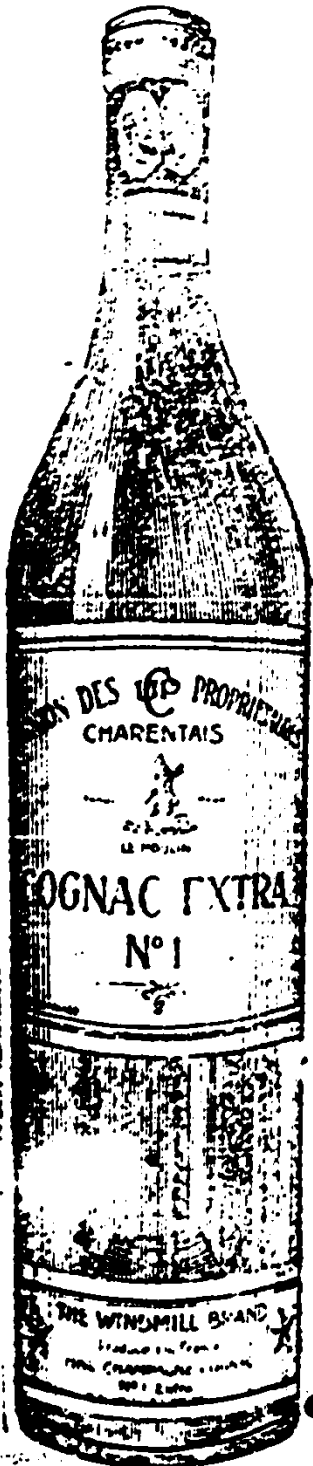
一九零九年元月八日

總經理公司

酒池蘭萬標車風正 酒池蘭萬國法正

WINDMILL BRAND Y.

店此均有發售
 均必注意
 有須注意
 發售幸勿
 元誤
 年元
 閏二月廿六日
 每樽價銀一元



及入者樽本乃公係司法通國國萬國池酒在于坡中第一等之酒請看款號

記為標狗雙

悅真必試嘗經一昨准所醫名由係為地國其類此

雙狗標為記



雙狗標為記

或製子提皆用全地國其物貨價可

本為區原最值其上市于在半角二元一銀價樽每

試一人取供以能儲按在銀之類此何款可必

下列名店之或貨賣均售茲

- 德興號
- 恒興號
- 錦昌號
- 和昌號
- 廣源號
- 濟公司
- 振源號
- 榮泰號
- 廣泰號
- 成發號

企公牛乳天下馳名告白

本廠造製牛乳歷有年所為寰球第一色白而滋味甚香
 濃得化學之新法其無上之妙品老年服之可以延壽幼
 年服之可能強壯銷數之廣英國為最日本香港新加坡

印度南洋 廣東金山 廈門等處 每年產銷 五百萬箱 亦可開罐 夾極夾富 此中國力

國自強戒 煙社會林 立若以此 乳服之不 但身體強 壯可資衛 生而
 體接 諸君尤 宜時服精 神百倍於 國於身裨 益不淺焉
 願諸君 明審試之 始信言不 虛謬也

Milkmaid
 BRAND
Milk

CONDENSED MILK
 MILKMAID BRAND
 CAROL SWITZERLAND

See that the
 MILKMAID Trade Mark
 is on every Tin

Largest Sale in the World

TRADE MARK.

一千九百零八年三月廿七號

企公牛乳公司主人謹白

叻報附張

第 二
大清宣統二年庚戌
三月十一日禮拜三
隨報派送不取分文

實業

朱版奇 ○前色榮草油每斤價約累千乃猶懸翠碧
 儲小日每申銀一百零四文以外惟客居則用銅片設枚舊例每
 枚重十六文惟夫等即欲當錢八文雖貼字宣佈可矣况就常舉
 八篇內公禁不准換版榮草八篇以爲要於其地步名曰發強自二
 月初一起閱今將近半月尚未寸草尺木入城意以城中人富必折
 節以養矣幸有老民林以連而商會人等借出公款數百員送往西
 門購運米城分作兩處售賣市面爲街又貼告白自去月十五
 日起凡山間有弱挑菜草來售者西門購到元妙觀公棧兩圖到色
 願公棧俱各公平交易銅幣返照每枚官錢十文但未知山人看
 望之果能爲益歟否

浙西各煤礦公司開辦 ○去夏初五日浙辦防春煤礦實
 與公司開辦各界來賓甚眾政界代表代表位中之巡警代表到
 由主席宣佈開辦理由次宣佈兩粵局仁壽立粵商自治會派總辦會
 改員會及各界代表等開宣佈答詞繼請來賓演說大槪論現在中
 國日本煤元斤爲危日甚亟允行開採視圖利權立論兩兩拍照茶會
 而散

路事

鄂人歡迎粵路代表誌盛 ○湖北粵路會長劉心德代表委
 員張伯烈等三君上月念二由京乘火車以漢地日下午四時抵大
 智門車站紳商學界各界團體名城兩湖高等學堂乘車空物物學
 堂南院高等小學夏口高等小學及其他官立公立學堂各生均由教
 員率隊排列車站恭迎三公下車後與各團體著名之人思述數語

如向各歡迎者爲記皆拍掌送入車站休館片刻三君即乘車與由
 租界發後城馬路前花樓至四官殿協會事務所其與前青彩戲園
 面(上現大鐘史既提回和權等字)龍旗二面爲導火者演噴花衣
 者數十人扮馬前接護衛所過之處爆竹之聲震耳歡呼不絕各商店
 門首均燃炮彩燈彩旗圍觀者不下數十萬人至正街花樓華洋交界
 之處戲園一噴一響三英雄雄健時勢時勢英雄斯壯果不虛只在教
 余旋一哭 飯館前存亡存亡關痛此事即宜重賞當知地維三仁
 願用丹心烈志四字誓切三君之名聲也(劉心德字幼升德昌與字
 升階張伯烈字亞儀)

粵路股東赴聽者之寥寥 ○粵路公司定期四月初一日選
 舉總理山二月初一日起各商物乘運派員監視發給選舉單准期
 二月三十日止此外亦限於三十日以前者到惟赴驗股東者仍屬
 寥寥計自二月初一至念八日僅驗股東一十八萬七千七百七十七
 股外舉則全未得到

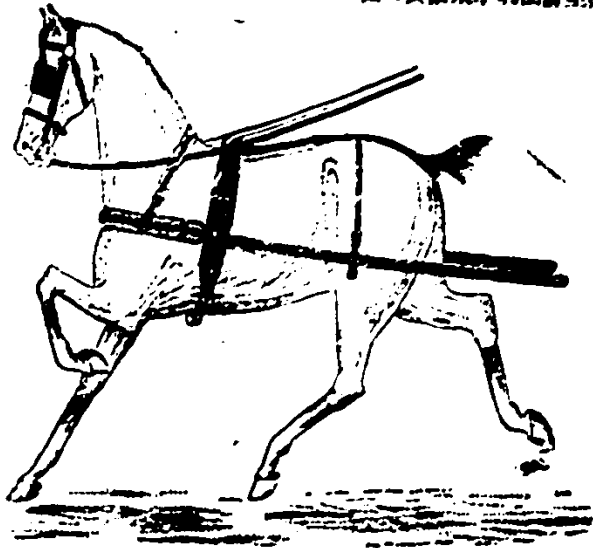
鄂路之劇烈請做局切實維持 ○敬啟者頃據陳君廣以粵路關係
 之重大風潮之劇烈請做局切實維持特開臨時會建議實行查驗之
 策等語兩省前來長路事之盛況誠恐然既由王觀察查復於前費
 由製制則費難於費今又來執事兩旋查辦此中弊混從此可一掃
 而空茲將鄂路請做局切實維持云

重慶從從此休矣 ○津浦鐵路北段材料廠總辦盧道
 鑾錫外置用私人食取等語私吞票費各節已爲報端所傳後復據
 所知密派水務方丞李紳知赴津等語到查已得者確據均照所查
 不爲選廢閱後於次大爲震怒現擬具摺奏參

JOHN LITTLE & Co., Limited.

司 公 直 里 然

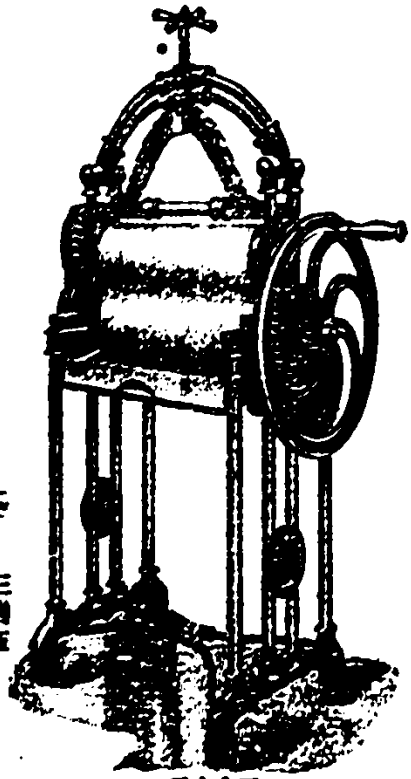
經 佳 質 價 做 來 印 乳 樹 面 里 然 買 客 貴



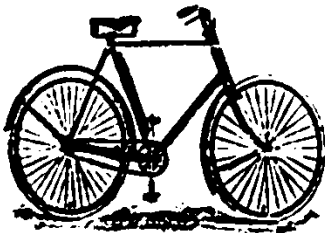
元十四
半元六十四
元十六

元五十三
半元三十四
元五十五

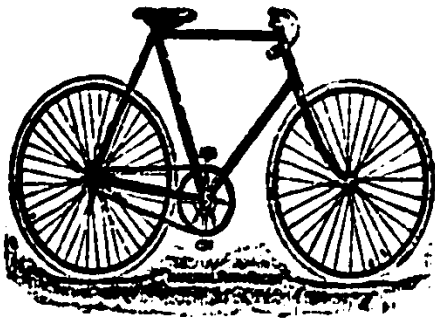
半元二十三
元十四
元十五



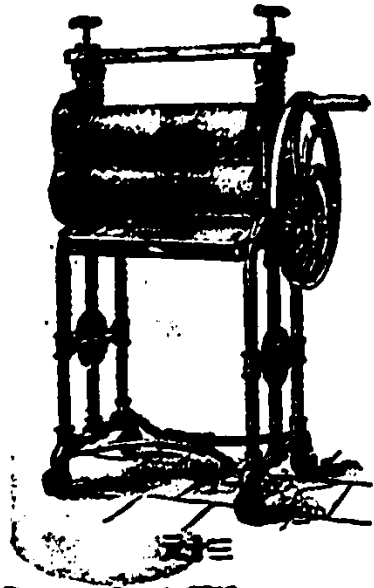
元七十三
元十三



元十七 元十六



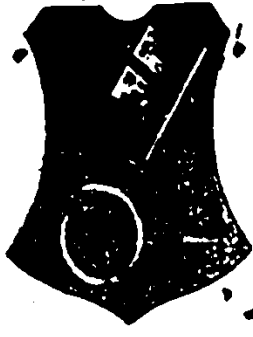
元十七 元十六



元三

新加坡然里直有限公司謹啟

售發酒蜜



本公司一家特出無別家用售 諸君光顧請認
 明蜂窠標到公即知辨辨香味方不致誤價其相宜
 倘有到倫之者祈早 移玉至臨買是幸
 大英一千九百零八年正月一號

明鳴也洋行謹啟

啟者本行由歐洲辦到上等蜜酒來助助其酒甚佳茲將標頭
 印出 諸君光顧祈公細認免致有誤近聞有無恥之徒假冒本行
 標頭標酒出售希圖魚目混珠最堪痛恨今本行再行擬定於酒
 樽木瓶內加一鐵鎖匙形以示分別倘 諸君有知何人假冒祈到
 本行報明即贈花紅銀二百大元經官判定即能發斷不食言與
 此酒不惟能往 加勝巴 三寶瓏 四里末 等處均
 日西等處其餘各埠均能運往特此佈 聞
 大英一千九百零八年元月一號

明鳴也洋行

售發酒池萬高標案好上頂國法

本公司一家特出無別家用售 諸君光顧請認
 明蜂窠標到公即知辨辨香味方不致誤價其相宜
 倘有到倫之者祈早 移玉至臨買是幸
 大英一千九百零八年正月一號

明鳴也洋行謹啟



啟者本行由歐洲辦到上等萬池酒來助助其酒甚佳茲將標頭
 印出 諸君光顧祈公細認免致有誤近聞有無恥之徒假冒本行
 標頭標酒出售希圖魚目混珠最堪痛恨今本行再行擬定於酒
 樽木瓶內加一鐵鎖匙形以示分別倘 諸君有知何人假冒祈到
 本行報明即贈花紅銀二百大元經官判定即能發斷不食言與
 此酒不惟能往 加勝巴 三寶瓏 四里末 等處均
 日西等處其餘各埠均能運往特此佈 聞
 大英一千九百零八年元月一號

明鳴也洋行

售發酒品三



啟者本行由歐洲辦到上等三品酒來其功發其酒係白蘭
 式發售有年沽飲 諸君莫不稱其香美奈近有無恥之徒假
 冒本庄三品酒款式以圖魚目混珠情殊可恨嗣後 諸君欲
 買本行白
 蘭三品酒
 者請細認
 本號標牌之內有小紙包頭註明華字作爲標明鳴也公司
 者倘無若無此字樣即屬假冒祈諸君細認特此佈告
 大英一千九百零八年正月一號

明鳴也洋行謹啟

售發酒池萬高標案好上頂國法



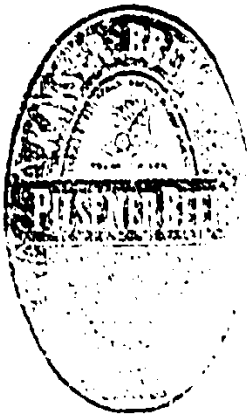
啟者本行由歐洲辦到上等萬池酒來其功發其酒係白蘭
 式發售有年沽飲 諸君莫不稱其香美奈近有無恥之徒假
 冒本庄三品酒款式以圖魚目混珠情殊可恨嗣後 諸君欲
 買本行白
 蘭三品酒
 者請細認
 本號標牌之內有小紙包頭註明華字作爲標明鳴也公司
 者倘無若無此字樣即屬假冒祈諸君細認特此佈告
 大英一千九百零八年正月一號

明鳴也洋行謹啟

售發樹鐵名馳

啟者本行由歐洲辦到上等鐵樹酒來其功發其酒係白蘭
 式發售有年沽飲 諸君莫不稱其香美奈近有無恥之徒假
 冒本庄三品酒款式以圖魚目混珠情殊可恨嗣後 諸君欲
 買本行白
 蘭三品酒
 者請細認
 本號標牌之內有小紙包頭註明華字作爲標明鳴也公司
 者倘無若無此字樣即屬假冒祈諸君細認特此佈告
 大英一千九百零八年正月一號

明鳴也洋行謹啟



士 體 士 標 牛 乳



啟者此標之牛乳係由國家選用于醫院視為貴重之物此
標牛乳共有三款 實為功效顯著者請君試之 行店如欲
採購大宗者可赴總代理商及子有限公司洽購 牛乳計分
三款 第一款純牛奶 第二款煉牛奶 第三款和糖
牛乳 實此款牛乳實第一
精良從來未嘗有人販運
到叻及留地乳酪于罐內
斷不和糖漿料如此則
以此款牛乳而獲益及
於者飲之最為有益而小
孩用此牛乳則日長其身強壯天下上等之罐頭牛乳為最
無幾爾若欲買請到下列之行店可也 安樂公司 源發豐
永和成 衣勿南沙公司 廣聯公司 源公司 廣仁興
廣南生 金昌公司

英一千九百零九年三月三十號

輪船發行告白 ○啟

有是家渡輪船及嗎也輪船常
用往來本坡 文島 巨港
倘有客欲寄貨物或船單者請
到本代理人處接洽可也商可
以此佈 英一千九百零九年
三月十一號
代理人羅維南門牌廿八號
羅維公司謹啟 啟

SCOTT'S EMULSION

肺 部 發 炎

一千九百
零六年三
月十一號



若非路多吉街六十三號門牌付米証書者于
患肺病在林是有三月凡人持稱或復元
仍必內傷他身上大肉盡枯骨骸現出後發元

新油各款滋補乳白魚
油其味甘美一日已全愈
常服健體存食油復元
補氣壯血之功以後遇
病無不決取



此油之功效
凡患肺病者
服之立見奇效
其功效之神速
實非他藥所能及也

何以得法滋補
布力已現無四傷一實則可各
用之雖科則魚肝油之貴而
者有此宗效可以補養其肺傷
其个體則家魚油不自其奇

金 雞 鐵 樹 補 功 藥 酒



此酒之功效
凡患貧血者
服之立見奇效
其功效之神速
實非他藥所能及也
大藥房均有
售



GUTHRIE & Co. Limited,

白 告 司 公 限 有 里 直 牙

埃惹勝之三品酒此類之
 酒銷於于歐人各大公館
 及其多著名商人所購飲

英一千九百零九年正月一號



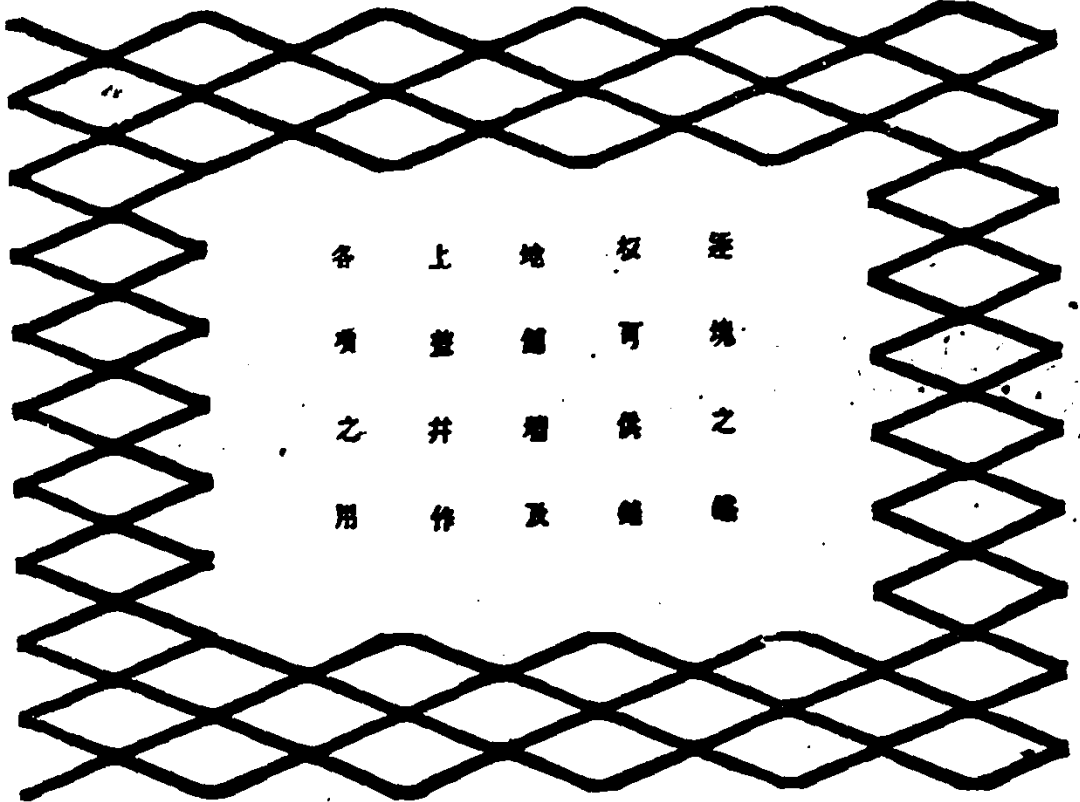
塞 酒

新加坡牙直里有限公司廣告

新加坡牙直里有限公司廣告

牙 直 里 告 白

此項能 獲天下 各國均 已通用 能助灰 土而便 之更堅 以此而 和灰土 則省甚



逐塊之能
 板可供鋪
 地鋪牆及
 上蓋井作
 各項之用

以下所列各處皆有鋪

裝此種鐵板

新嘉坡之大會堂

有最大酒店

自來水池

吉隆坡之鐵道銀行

檳榔之法蘭銀行

檳城之滙豐銀行

總督閣之參政司署及

二百多餘字均用此種鐵

板本公司貯在倉中甚

多 諸君有欲詢問詳

細者本公司深願詳為

告知特此佈 聞

牙直里有限公司謹啟

魁 觀

義利洋行

義利洋行



SHAG BIRD'S EYE.
TOBACCO.

正庄金樹標昔勿士
 揆烟絲此種烟絲係
 以上等熟葉製成若
 以烟管吸之入喉涼
 甚如以紙捲吸之其
 味甚醇此烟在于本
 坡市上所沽烟類上
 等各華人行店及本
 公司常有發售倘
 諸君有欲試吸烟味
 者請到本公司索取
 辦頭不收烟費此佈
 英一千九百一十年
 正月一號 四
 新加坡及檳榔嶼專
 售人義利洋行謹啟

利直南有限公司告白

本公司所銷之正命鐘標久已通行已蒙諸君所共鑒不意此洲清境最近奸商志圖射利致魚目混珠不分真偽而 諸君有欲以
 此等假冒者當察其大本公司不特不將此中辨認無誤知覺受假冒之害更不難本公司之益亦隨而受之益也故者所
 請諸君其

本公司正

金鐘標其

標號與舊

本公司之

款式少有

不慎受害

甚望諸君

必認新式

之正命鐘

標不替工

本係以酒

上質釀成

或以故會

飲此酒者

雖知其香

遠近馳名

而相徒假

冒與之氣

新嘉坡五馬路呼魯公司
 專辦各項美酒上項在祖本專
 辦各項美酒上項在祖本專



嘉怒鈕公司

味與舊
 大員姑其所飲之皆比之本公司可謂本公司所運到正命鐘其標印經已蒙官註冊凡有假冒此標者本公司定
 決不寬宥有欲購本公司正命鐘者務必認明勿受假冒所誤也本公司正命鐘標印有所其標印者請認明
 標中以竟真偽特此佈聞
 大英一千九百零七年一月一日